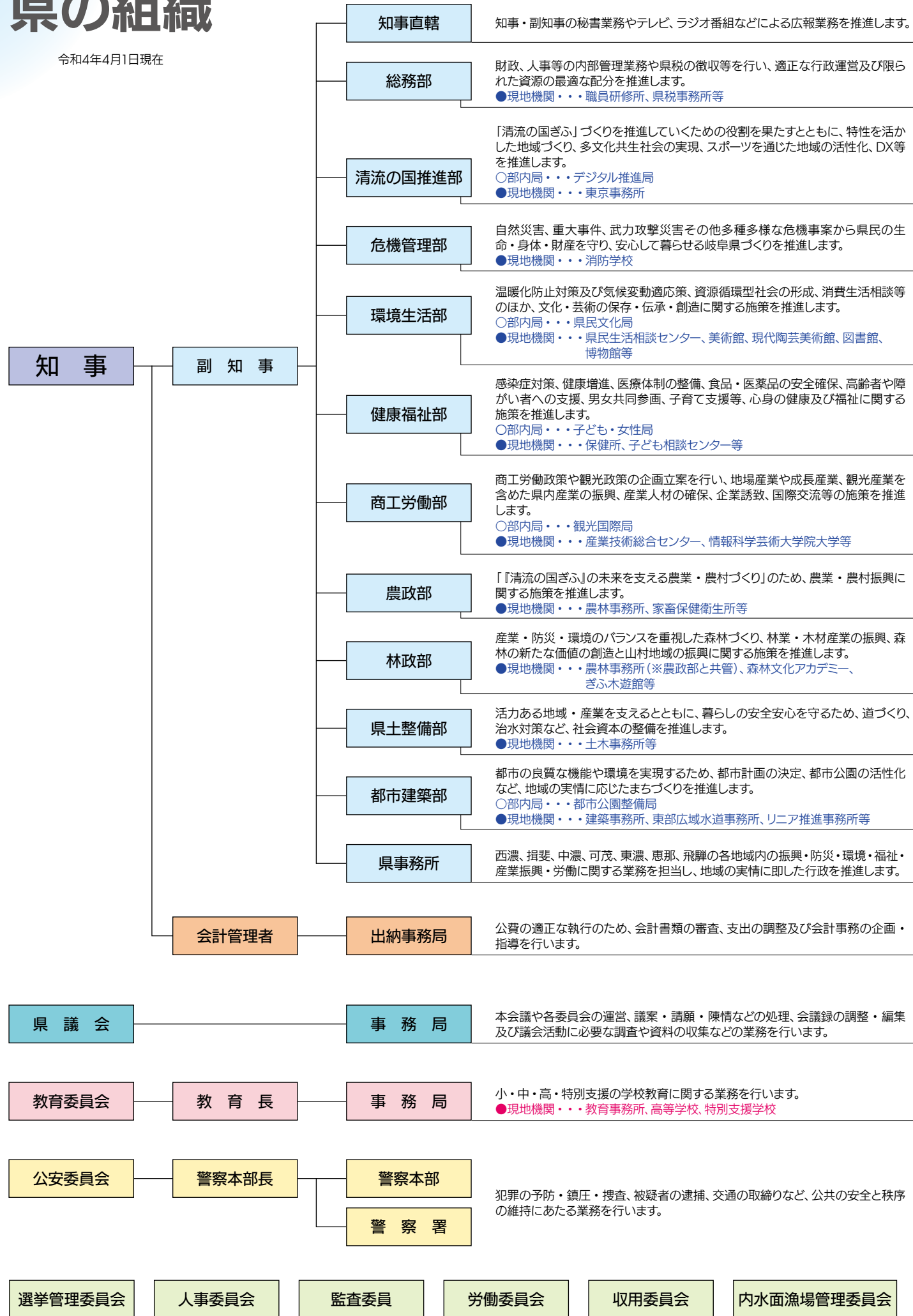


県の組織

令和4年4月1日現在



職種別業務内容

※この掲載のある職種については、令和4年度に採用募集があるとは限りません。詳細は必ず令和4年度の各試験案内で確認してください。
※掲載した職種は主なものです。
※配属先は主なもの例示であり、記載外の配属先となる場合があります。

<h3>行政・事務</h3> <p>県政全般に関する企画立案・調整、危機管理・防災、県税の徴収、県民の健康と福祉の増進、農林水産業・商工業・観光の振興、道路・河川や県営施設等の維持管理、高等学校事務等の業務に幅広く関わります。</p> <p>主な配属先 本庁各課、議事事務局、各種委員会事務局及び県事務所、各部現地機関など</p>	<h3>福祉・心理</h3> <p>県民福祉の向上を図るため、子ども相談センターにおける児童や家族等への相談・支援、児童自立支援施設での児童への生活指導のほか、福祉関係所属で相談・支援等の業務に携わります。</p> <p>主な配属先 子ども相談センター(児童相談所)、児童自立支援施設など</p>	<h3>農学・農業</h3> <p>農業の担い手の育成、農産物の安定生産、農村地域の発展等を図るため、農業・農村全般にかかわる企画立案、農業技術の試験研究、普及指導、農村環境の保全等の業務に携わります。</p> <p>主な配属先 農政部の本庁各課、農林事務所及び試験研究機関など</p>
<h3>畜産</h3> <p>畜産業の発展等を図るため、畜産全般にかかわる企画立案、畜産物の生産・流通・消費等の振興、畜産技術の試験研究、普及指導等の業務に携わります。</p> <p>主な配属先 農政部の本庁各課、農林事務所及び試験研究機関など</p>	<h3>水産</h3> <p>鮎等の内水面漁業、養殖業の振興、漁業免許、漁船・遊漁船登録、水産物の試験研究、普及指導等の業務に携わります。</p> <p>主な配属先 農政部の本庁各課及び試験研究機関など</p>	<h3>森林科学・林業</h3> <p>森林の多様な機能を発揮するための森林・林業全般の企画立案、木育・森林環境教育、県産材の利用拡大、森林整備、山地災害の防止、林業技術の試験研究、普及指導等の業務に携わります。</p> <p>主な配属先 林政部の本庁各課、農林事務所及び森林研究所など</p>
<h3>土木</h3> <p>安全で暮らしやすい県土を創造するため、道路や橋、河川やダム、都市開発や下水・公園など基盤施設の新設(計画、設計、施工監理)や維持管理等の業務に携わります。</p> <p>主な配属先 県土整備部、都市建築部の本庁各課及び土木事務所など</p>	<h3>建築</h3> <p>安全な建物・住みよいまちづくりのための建築・宅地開発規制、県有建物の企画・設計・工事監理、住宅に関する企画や公営住宅の建設指導等の業務に携わります。</p> <p>主な配属先 総務部、都市建築部の本庁各課及び建築事務所など</p>	<h3>農業土木</h3> <p>農業の生産性向上をめざす、ほ場整備・かんがい排水事業や、安全で安心な住みよいまちづくりをめざす、農道・防災・小水力発電事業等の計画・設計・施工監理等の業務に携わります。</p> <p>主な配属先 農政部の本庁各課及び農林事務所など</p>
<h3>電気</h3> <p>県の公共施設をはじめ県営水道施設における電気・計装設備工事の設計、工事監督や施設の維持管理業務、計量器の検定や検査、計量関係事業者の指導監督業務に携わります。</p> <p>主な配属先 総務部、都市建築部の本庁各課及び計量検定所、水道事務所など</p>	<h3>機械</h3> <p>県の公共施設をはじめ県営水道施設における機械設備工事の設計、工事監督や施設の維持管理業務、機械設計、機械加工及び機械制御等の研究開発に携わります。</p> <p>主な配属先 総務部、都市建築部の本庁各課及び試験研究機関、水道事務所など</p>	<h3>化学</h3> <p>環境・衛生・工業技術に関する試験研究、県営水道施設における水質の検査・管理等の業務に携わります。</p> <p>主な配属先 試験研究機関、水道事務所など</p>
<h3>薬剤師</h3> <p>薬局や医薬品等製造業者、食品営業施設や市町村水道事業の指導等の健康衛生業務のほか、工場の指導や廃棄物適正処理の推進など環境保全業務にも関わります。</p> <p>主な配属先 環境生活部、健康福祉部の本庁各課及び県事務所、保健所など</p>	<h3>管理栄養士</h3> <p>県民の食生活や栄養状況の改善を進めるとともに、正しい栄養成分表示の指導や給食施設の栄養管理の向上などの食環境整備を行い、県民の健康増進に携わります。</p> <p>主な配属先 健康福祉部の本庁各課及び保健所など</p>	<h3>保健師</h3> <p>県民の健康増進を目指し、生活習慣病予防、感染症予防、母子・精神保健事業や難病対策事業等保健予防に関する専門的な保健サービスの企画などの業務に携わります。</p> <p>主な配属先 健康福祉部の本庁各課及び保健所など</p>
<h3>司書</h3> <p>図書館資料の収集・整理・貸出管理やレファレンス業務のほか、県庁各部局と連携してビジネス支援など県民の課題解決支援事業の企画立案業務、及びその他県機関の図書室業務に携わります。</p> <p>主な配属先 県図書館、県立高等学校など</p>	<h3>警察行政・警察事務</h3> <p>警察運営に必要な予算・庶務、福利厚生、施設管理などの業務に加え、鑑識、犯罪等の統計、交通管理、運転免許事務など県民の暮らしの安全と安心を守る多種多様な業務に携わります。</p> <p>主な配属先 警察本部、警察学校、県下警察署等</p>	<h3>市町村立小中学校等事務職員</h3> <p>学校経営をサポートする行政職員として、学校予算や文書事務、教職員の給与・福利厚生などの業務に加え、教育環境の整備等にも携わります。</p> <p>主な配属先 市町村立小中学校等</p>