

駐車場等を含む

敷地内全面禁煙 のススメ

取組事例を
紹介します



令和3年度
岐阜県健康福祉部保健医療課

岐阜県は 敷地内全面禁煙に取り組む施設を応援しています!

健康増進法の改正により、令和2年4月1日から
お店や事業所などの多数の人が集まる施設では
原則屋内禁煙となりました。

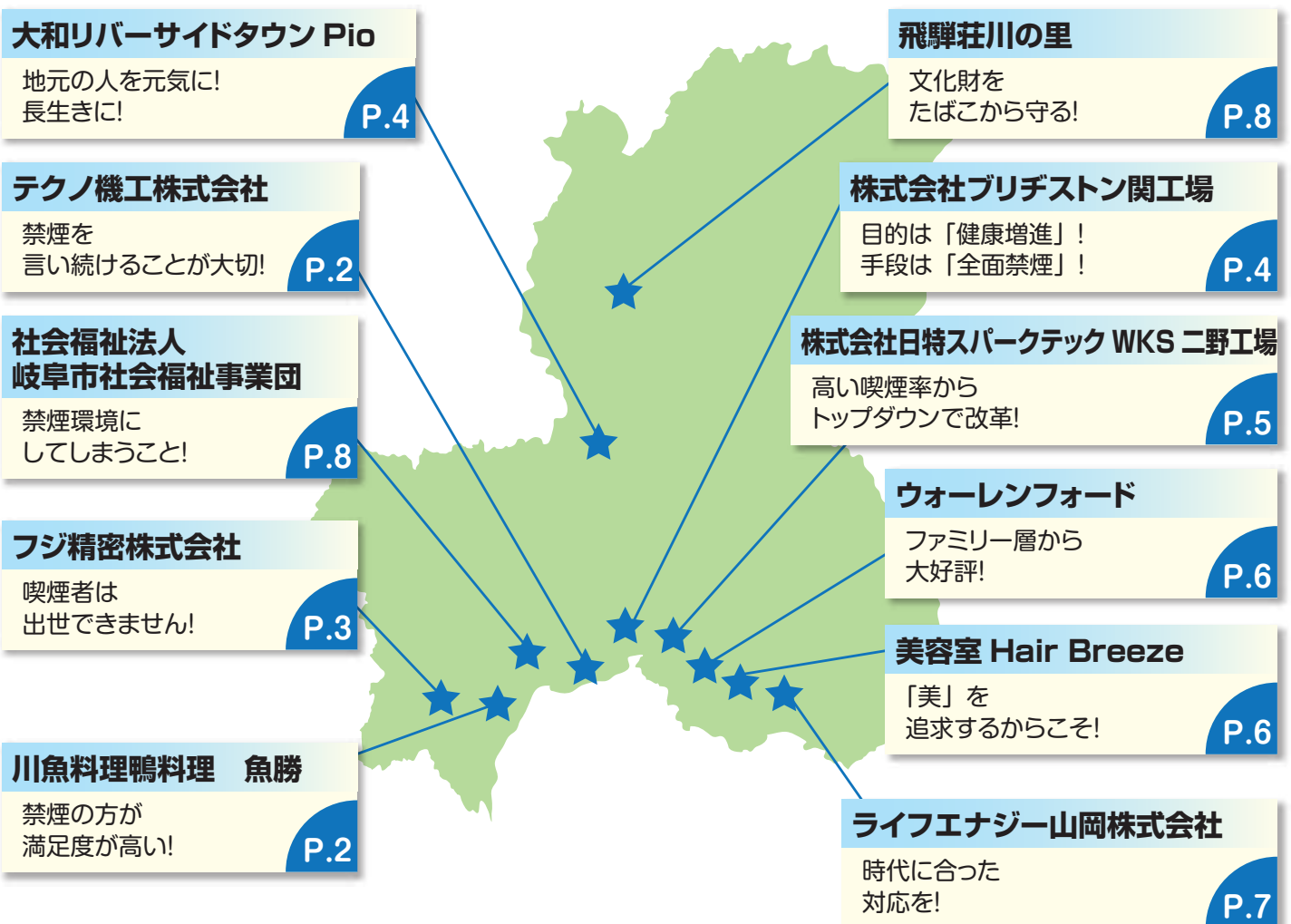
しかし、法律の規制よりも厳しく
「屋外であっても受動喫煙を防止」するため、
敷地内では喫煙できないようにしている施設が
増えてきました。

そこで、地域の保健所が
敷地内全面禁煙としている地元の施設を取材し
対策のヒントを集めました。

禁煙、受動喫煙対策を一緒に取り組みましょう!



掲載施設



施設におけるルール

令和2年4月に全面施行された改正健康増進法

受動喫煙とは、たばこを吸わない人が他の人が吸っているたばこから立ち上る煙や、その人が吐き出す煙を吸い込んでしまうことをいいます。

たばこの煙には多くの有害物質が含まれており、それを吸い込んだ人にも影響を及ぼします。

そこで、改正健康増進法が令和2年4月に全面施行され、様々な施設で屋内禁煙などの受動喫煙対策が必要となりました。



対象施設

規制内容等

- ・事務所
- ・工場
- ・ホテル、旅館
- ・飲食店 等

※個人の自宅やホテルの客室など、人の居住の用に供する場所は適用除外

経営判断等

経過措置

既存の 経営規模の 小さな飲食店

- ・令和2年4月1日時点で、営業している飲食店
- ・個人あるいは資本金又は出資の総額5,000万円以下の法人
- ・客席部分の床面積が100㎡以下

原則屋内禁煙

(喫煙を認める場合は喫煙専用室などの設置が必要)

経営判断により選択

店内禁煙



屋内禁煙

喫煙のみ可



喫煙専用室設置

飲食等も可



加熱式たばこ専用の
喫煙室設置

喫煙可能な場所である旨を 掲示することにより、店内で喫煙可能

全ての施設で喫煙可能部分には、

- ①喫煙可能な場所である旨の掲示を義務づけ
- ②客・従業員ともに20歳未満は立ち入れない

※喫煙専用室と同等の煙の流出防止措置を講じている場合は、非喫煙スペースへの20歳未満の立入りは可能。

飲食可



店内での喫煙可

- ・病院や学校などは令和元年7月から敷地内禁煙であり、屋外で必要な措置がとられた場所に喫煙場所を設置することができます。
- ・各喫煙室を設置するには「たばこの煙の流出を防止するための技術的基準」があります。
- ・店内で喫煙可能なたばこ販売店等は「喫煙目的室」を設置することができます。

禁煙の方が満足度が高い

佐藤代表取締役様に
聞きました



川魚料理鴨料理 魚勝

所在地：羽島市桑原町八神5234

従業員数：40人

施設種類：飲食店

H P : <http://uokatu.jp/>

「安い、旨い、お腹いっぱい」

創業から川魚料理をお客様に提供しつづけ百有余年。素朴で飽きのこない、滋味に富む羽島の味を是非ご賞味ください。

きっかけは畳の入れ替え

店内の畳を入れ替える際、受動喫煙対策が話題になっていたのも、段階的に禁煙にしました。当初は禁煙の張り紙を多く掲示していましたが、今ではお客様も分かってくださり、スタッフを含めて喫煙したいという要望はありません。

あやふやな態度を取らないこと！

吸えない店づくりは、禁煙であることを明確にし、あやふやな態度を取らないことが重要だと思います。



趣がある店舗は時代に合わせて禁煙になっている。

部屋の臭いも全くなり、掃除が楽になるなど、メリットばかりです。

禁煙を言い続けることが大切！

篠田代表取締役社長に
聞きました



テクノ機工 株式会社

所在地：各務原市須衛町2-63-2

従業員数：4人

施設種類：事務所

H P : <http://www.technosuper.com/technokiko/>

「社会の成長発展に貢献していくとともに、我々の幸福を追求する」を企業理念とし、お客様に最新工具の提案や工具生産率向上、コスト削減ができるように尽力！

喫煙する姿は「みっともない」

職員やその家族の健康のために禁煙にすべきだと考えていましたが、踏み切れずにいました。そんな時、友人から「従業員が外でたばこを吸っているのはみっともない」と言われ、はっとしました。



会社の顔である正面玄関前での喫煙は言語道断！

トップが動く。言い続ける。

会社を禁煙にするには、トップが決断し、言い続けるしかありません。社長自身も喫煙者でしたが、率先垂範が大事だと考え、禁煙しました。また、新規職員採用時には、敷地内禁煙であり、吸わない人が望ましい旨を伝えています。

喫煙者は出世できません！

福田課長 中川さんに
聞きました



フジ精密 株式会社

所在地：大垣市三津屋町2-2-1

従業員数：205人

施設種類：事務所

H P : <https://fujitsu.com/>

精密部品の検査がメインの業務ですが、コンサル事業や自社ソフト開発等幅広い分野で活躍しています。社員のメンタルヘルスにも力を入れています。

人事評価に「禁煙」を盛り込む

喫煙は健康リスクが高いため、重要な役職には喫煙しない社員しかできない仕組みを取り入れています。

人事評価に禁煙の項目があり、上司が喫煙していないことを確認しています。

禁煙のメリットを示す

「禁煙手当」を準備し、喫煙していない社員に手当を支給しています。禁煙のメリットをしっかりと示し、皆で禁煙を応援することが、反発なく、確実に禁煙に結び付くと考えています。



掲示板を活用して社内のコミュニケーションUP

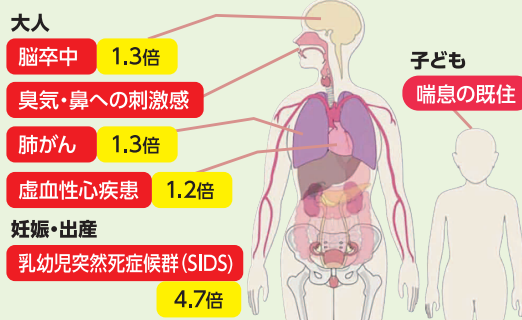
受動喫煙とは？

他の人が吸っているたばこから立ち上る煙などを吸い込んでしまうことをいいます。

受動喫煙により脳卒中等の疾患になり、お亡くなりになる方が年間**15,030人**(推計値)もいます。



受動喫煙を受けている者が、受けていない者に比べ、病気になるリスクが何倍か



(出典)
「喫煙と健康 喫煙の健康影響に関する検討会報告書」
国立がん研究センターがん情報サービス
厚生労働省科学研究費補助金循環器疾患・糖尿病等生活習慣病対策総合研究事業
「たばこ対策の健康影響及び経済影響の包括的評価に関する研究」

喫煙場所の工夫

「喫煙所」ではなく「卒煙所」



すぐに敷地内全面禁煙にできない場合は、喫煙場所にちょっとした工夫をしてみてもいいかもしれません。

例えば、喫煙所の名前を「卒煙所」と命名している施設があります。

たばこを吸いに来る方が「やめよう」と思ってもらえるきっかけを作ることがポイントです！

目的は「健康増進」!手段は「全面禁煙」!

松永総務・環境保全課長
池戸保健師に聞きました



株式会社 ブリヂストン関工場

所在地：関市新迫間20
従業員数：300人
施設種類：工場・事業所
H P : <https://www.bridestone.co.jp>

企業理念は「安全はすべてに優先する」。
その理念を叶えるためには、心と体の健康を大事にしなければなりません。そのため、「人」を大切に
する会社です。

スワンスワンプロジェクト始動!

従業員の健康増進のために三次喫煙の視点から敷地内禁煙を目指すため、「吸わん」をもじったプロジェクトを立ち上げました。
プロジェクトでは喫煙者に負担をかけずに卒煙できる工夫や「スワンスワンダービー」等の楽しい仕掛けづくり、「スマホで卒煙」でも支援しています。

新しい休憩時間の過ごし方

喫煙室は皆が平等に憩えるように、職員の要望を反映し、充実した休憩室に生まれ変わりました。
壁紙の張替え、大型テレビの設置、口さみしさの解消のための飴等も準備しており、とても好評です。



旧喫煙所は休憩室に!リクライニングチェアでリフレッシュ

地元の人を元気に!長生きに!

嶋崎代表取締役社長
加藤代表取締役専務に
聞きました



大和リバーサイドタウン Pio

所在地：郡上市大和町徳永268
従業員数：33人
施設種類：商店
H P : <https://www.gujo-pio.info/>

地元の人が楽しめるローカルショッピングセンターです。商品はもちろん、働く人がウリで、店内は実家に遊びに来たような安心感があります。

「地域のインフラ」として

山間部のため、買い物できる場所はまさにインフラです。そのため、地元の人々の健康にも気を配る必要があると考えています。スメルハラスメントにならないように、接客業として「禁煙」は必須の選択です!



店内には素敵なカフェがあり、禁煙のポップも飾られている

「たばこを売らない」という覚悟

たばこを売っているのに禁煙と言っても説得力がありません。数年前にたばこの販売を取りやめ、全ての喫煙所を撤去しました。当店のベンチで喫煙することをルーティンにしていた方にも理解いただけ、お客様には当たり前と聞いていただいています。



株式会社 日特スパークテックWKS二野工場

所在地：可児市二野字南山2706-3

従業員数：約440人

施設種類：工場・事業所

H P : <https://sparktec-wks.co.jp/>

自動車エンジンなどに欠かせないスパークプラグの部品を製造しています。他のグループ会社・工場でも敷地内全面禁煙の計画が進行中です

高い喫煙率→社長が決断!

喫煙者は多くいましたが、社員の健康を考え、自らも喫煙者である社長が敷地内全面禁煙を決定しました。まさに鶴の一声!
禁煙希望者には禁煙外来受診のサポートも実施しています。

喫煙所の廃止 会話が生まれる花壇へ

出入口横に設置していた喫煙所は花壇になりました。夏には野菜を育て、希望者に配布したこともあります。
社員同士はもちろん利用者から「花があると明るいね」と話のきっかけにもなっています。



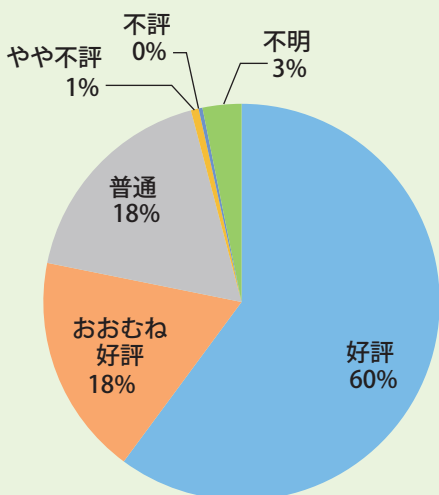
手入れが行き届いた花壇は季節の花でいっぱい

敷地内全面禁煙、その評価は?

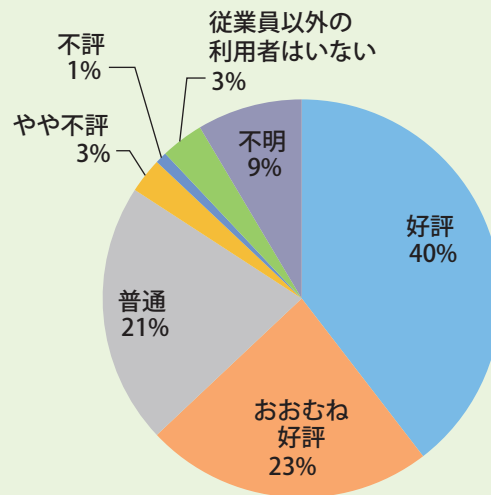
敷地内全面禁煙にする際、最も不安なことの一つに「喫煙する従業員やお客さんから苦情があるかも」というものがあります。

令和2年度に岐阜県が実施した調査では、敷地内全面禁煙にしたことで「やや不評」と「不評」の割合は1~4%程度。

心配しすぎるよりも、喫煙する方に優しく禁煙を勧めてみましょう!



敷地内全面禁煙にした際の従業員の反応



敷地内全面禁煙にした際の利用者の反応



(出典)
岐阜県健康福祉部保健医療課
「令和2年度受動喫煙対策に関するアンケート」
※調査結果は施設管理者による評価に基づきます

ファミリー層から大好評!

酒井代表に
聞きました



ウォーレンフォード

所在地：土岐市泉寺田町3-51
従業員数：5人
施設種類：飲食店
H P：http://warrentford.com/

お客様のあらゆるニーズにお応えすることをモットーとし、幅広いメニューをご用意しています。

以前から喫煙が気になっていた

お子様連れのお客様も多いのですが、以前はたばこの煙の中で食事していただくこともあったので、気になっていました。受動喫煙対策の義務化が全面禁煙の後押しをしてくれました。

禁煙に、感謝

喫煙するお客様が他店に行ってしまった可能性はありますが、ファミリー層を中心に大好評です。お客様からは禁煙にしたことに感謝の言葉をいただいたこともあります。総合的に良い判断でした。



朝どれ野菜の物販も実施。多くの方が利用するので、禁煙が喜ばれます

「美」を追求するからこそ!

五十嵐Producerに
聞きました



美容室 Hair Breeze

所在地：瑞浪市西小田町6-136-1
従業員数：6人
施設種類：理美容院
H P：http://hbreeze.mystrikingly.com/

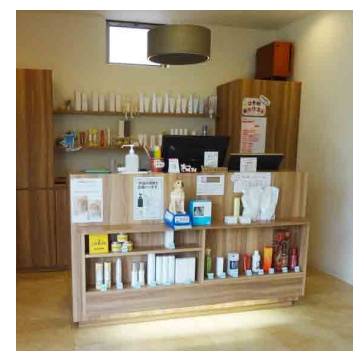
美容室は容姿を美しくする所です。当たり前のことですが、大切なポイントです。こだわりの技術と知識で貴方の魅力を最大限に引き出せるお店です。

お客様から喫煙を指摘されて

ずいぶん前になりますが、接客していた際、「スタッフの呼気が臭う」とお客様に喫煙を指摘され、気づかされました。すぐに禁煙するための方法を調べて禁煙し、敷地内全面禁煙に踏み切りました。

早めの周知で理解を得ました

来店サイクルを考慮し、3~4か月前から禁煙とする旨を周知しました。今では「美」を追求するお店として、お客様や従業員にとって禁煙空間が当たり前となりました。



きれいになるための店舗にたばこは不要



ライフエナジー山岡 株式会社

所在地：恵那市山岡町下手向453-3
従業員数：5人
施設種類：商店
H P：https://www.life-energy-yamaoka.net
燃料油とプロパンガスなどを取り扱っており、「カーライフからホームライフまであなたのエンジョイライフをお手伝い」をモットーに地元の方の生活をサポートしています。

県の取組を活用

新型コロナウイルス感染症対策の一つとして灰皿の撤去を検討していた頃、ぎふ禁煙宣言ステッカーのことで知り、敷地内全面禁煙としました。従業員も仕事中に喫煙することはなく、お客様の理解も得られています。

喫煙者の減少がはっきり分かる

サービスで車内の灰皿清掃をしています。依頼されることがめっきり減りました。灰皿そのものが装備されていない車も増えており、喫煙者が減っていることを身近に感じています。



滞在時間が30分程度なら、吸われる方も我慢できるので禁煙はすんなりできる。

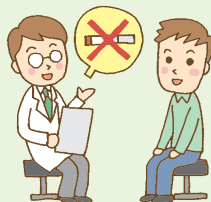
禁煙するには？

禁煙したい方にあつた方法で禁煙してみましょう。

自分で頑張る方法もありますが、ニコチンガムやニコチンパッチ、飲み薬を使う方法もあります。

禁煙を始める際には「禁煙宣言」し、周りの方はサポートしましょう！

また、医療機関の禁煙治療（禁煙外来）もおススメです。



禁煙外来で



禁煙補助剤で



自分の力で

禁煙外来を行っている医療機関は？

一般社団法人日本禁煙学会 WEB ページにて禁煙外来を行っている医療機関が公開されています。

お近くの医療機関をご確認ください。

日本禁煙学会 禁煙外来

※健康保険で禁煙治療を受けるためには、禁煙希望がある、依存度、喫煙指数（喫煙本数 × 年数）等の条件を満たす必要があります。

文化財をたばこから守る!

野平事務長に
聞きました



飛騨荘川の里

所在地：高山市荘川町新淵53

従業員数：3人

施設種類：その他

H P : <http://www.hida-ouka.jp>

古くから荘川に伝承されてきた民家を移築保存しています。貴重な民俗資料も保存され、当時の風土を学び感じていただければ幸いです。

掲示は少なくとも大丈夫!

重要文化財に指定されている茅葺屋根や木造の建物が多いので、火事の心配が尽きません。受動喫煙対策が義務化された際、高山市からの指示もあり、敷地内全面禁煙としました。景観を損なうため、禁煙の掲示は限られますが、来場者の方に理解いただけており、これまでトラブルは一回もありません。



禁煙の掲示は数か所だけ。それでもルールは守られている。

まずはルールを確認

たばこ対策は法律や市町村のルールで決められています。そういった情報をしっかりと把握し、対策を図ることが大事です。

禁煙環境にしてしまうこと!

若山理事長・朝日所長
に聞きました



社会福祉法人 岐阜市社会福祉事業団

所在地：岐阜市都通2-23

従業員数：220人

施設種類：その他（福祉施設）

H P : <https://www.gifusiji.com/>

身体障がい者、知的障がい者、児童、高齢者の方々を対象に幅広く福祉事業を実施。福祉の中核となる団体として、利用者の皆様の信頼と安心を大切にしています。

禁煙が「当たり前」の空間

平成19年4月から事業団が管理する全ての施設を敷地内全面禁煙にしました。喫煙する利用者さんはみえましたが、障がいのある方や高齢の方が利用する施設なので、禁煙が「当たり前」であると考え、灰皿を残す余地はありませんでした。

方針が変わったら、一斉に

禁煙の方針が決まったら、すぐに全ての施設に通知し、一斉に禁煙化しました。事務局に隣接する岐阜市保健所が敷地内全面禁煙にする時期だったので、タイミングを逃さずに対応できました。



全ての出入口に「禁煙」の標識を掲示し、継続的に周知している。

健康への取組を応援します!

岐阜県からの
お知らせ



健康経営宣言企業 清流の国ぎふ健康経営推進事業



従業員の健康づくりへの意欲がある企業が「清流の国ぎふ健康経営宣言」を行っていただき、県は宣言企業に対してセミナーの開催など、継続的な支援を実施します。

○申請方法

「清流の国ぎふ健康経営宣言企業登録申請書兼宣言書」を県保健医療課に提出



ぎふ禁煙宣言



「敷地内全面禁煙」を、原則3年間、実施することを宣言する施設を対象に「ぎふ禁煙宣言ステッカー」を配付しています。

掲載施設の皆様に持っていただいたプレートが「ぎふ禁煙宣言」のイラストです!

○申請方法

県WEBページからWEB申請
又は、申請様式を保健所に提出



詳しい取組事例も公開中

今回紹介しきれなかった掲載施設の詳しい取組事例を県WEBページで公開しています。

岐阜県受動喫煙対策

検索

お問い合わせ窓口

受動喫煙対策等についての詳しい内容は、
岐阜県WEBページ又は以下の保健所にお問い合わせください。

受付時間：平日 午前8時30分～午後5時15分



所管区域	保健所		住所	電話番号(内線)
羽島市・各務原市・山県市・瑞穂市・本巣市・羽島郡・本巣郡	岐阜保健所 (健康増進課)	〒504-0838	各務原市那加不動丘1-1 岐阜県健康科学センター	058-380-3004
大垣市・海津市・養老郡・不破郡・安八郡・揖斐郡	西濃保健所 (健康増進課)	〒503-0838	大垣市江崎町4-2-3 西濃総合庁舎	0584-73-1111(内281)
関市・美濃市・郡上市	関保健所 (健康増進課)	〒501-3756	美濃市生櫛1-6-2 中濃総合庁舎	0575-33-4011(内376)
美濃加茂市・可児市・加茂郡・可児郡	可茂保健所 (健康増進課)	〒505-8508	美濃加茂市古井町下古井2-6-10-1 可茂総合庁舎	0574-25-3111(内362)
多治見市・瑞浪市・土岐市	東濃保健所 (健康増進課)	〒507-8708	多治見市上野町5-6-8-1 東濃西部総合庁舎2階	0572-23-1111(内378)
中津川市・恵那市	恵那保健所 (健康増進課)	〒509-7203	恵那市長島町正家後田1-0-6-7-7-1 恵那総合庁舎2階	0573-26-1111(内262)
高山市・飛騨市・下呂市・大野郡	飛騨保健所 (健康増進課)	〒506-8688	高山市上岡本町7-4-6-8 飛騨総合庁舎	0577-33-1111(内359)
岐阜市	岐阜市保健所 (健康増進課)	〒500-8309	岐阜市都通2-19	058-252-7193

駐車場等を含む敷地内全面禁煙のススメ

令和3年度

編集・発行 岐阜県健康福祉部保健医療課

電話 058-272-1111(代表)

掲載している写真等の無断転載はお断りします。