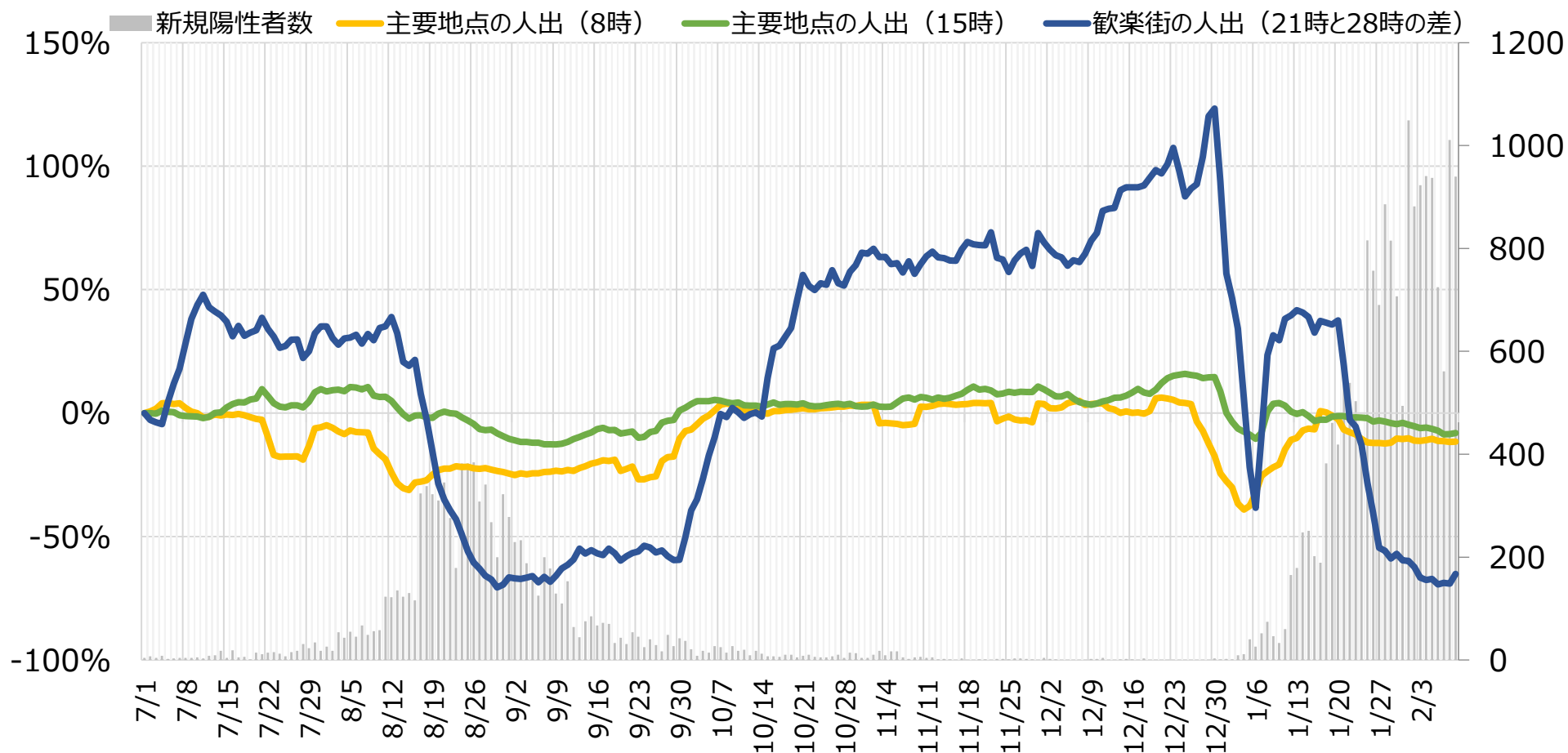


岐阜県の主要地点、歓楽街の人出（7月1日比、2月10日時点）



直近の対7月1日比増減率 (2月9日)	8時	-12%	15時	-8%	21時	-65%
-----------------------	----	------	-----	-----	-----	------

※グラフは、7月1日時点の人流の後方7日間移動平均（6月25日～7月1日の平均値）に対する、各日の後方7日間移動平均の増減率

(主要地点：岐阜駅、歓楽街：岐阜柳ヶ瀬通り)

モバイル空間統計® データ提供元：(株)NTTドコモ、(株)ドコモ・インサイトマーケティング ※「モバイル空間統計®」は株式会社NTTドコモの登録商標です。

主要地点・歓楽街の人出

	主要地点（岐阜駅）の人出 （8時）	主要地点（岐阜駅）の人出 （15時）	歓楽街（岐阜柳ヶ瀬通り）の人出 （21時と28時の差）
令和3年 7月1日（木）	0（起点）		
↷			
令和4年 1月20日（木）	▲2.4%	▲1.2%	+37.5%
↷	6.2ポイント減少 （6.4%減少）	0.6ポイント減少 （0.6%減少）	43.0ポイント減少 （31.3%減少）
令和4年 1月23日（日）	▲8.6%	▲1.8%	▲5.5%
↷	9.2ポイント減少 （9.4%減少）	6.9ポイント減少 （7.0%減少）	102.7ポイント減少 （74.7%減少）
令和4年 2月9日（水）	▲11.6%	▲8.1%	▲65.2%

モバイル空間統計Rデータ提供元：(株)NTTドコモ、(株)ドコモ・インサイトマーケティング

※ 「モバイル空間統計R」は株式会社NTTドコモの登録商標です。