

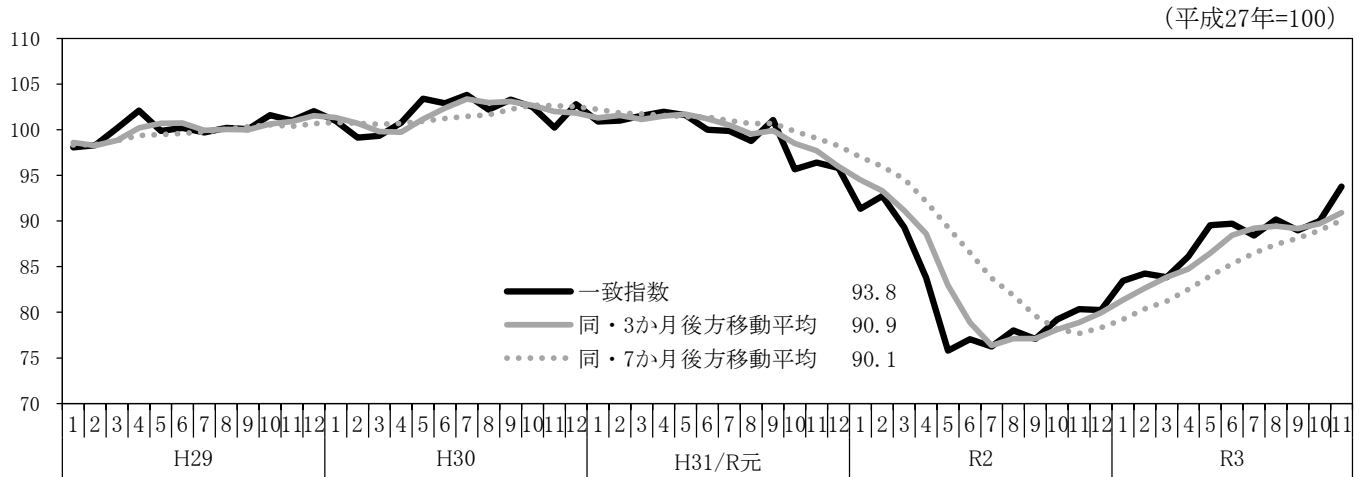
主な経済指標の動き

令和4年2月17日
岐阜県環境生活部統計課

令和4年2月10日時点で公表されている、国、岐阜県の主要な経済指標を収集し、別添のとおり一覧表に取りまとめた。
主な経済指標の動きは以下のとおりである。

- (1) 令和3年11月の景気動向指数(CI一致指数)は、改善を示している。
- (2) 令和3年11月の鉱工業指数(生産)は、2か月連続して前月を上回った。
- (3) 個人消費のうち、令和3年12月の大型小売店販売額は、2か月連続して前年同月を下回った。
令和3年12月の新車販売台数(軽自動車を除く)は、4か月連続で前年同月を下回った。
- (4) 令和3年12月の消費者物価指数の総合は、3か月連続で前年同月を上回った。
- (5) 令和3年12月の有効求人倍率は横ばいとなり、新規求人倍率は2か月ぶりに上昇した。

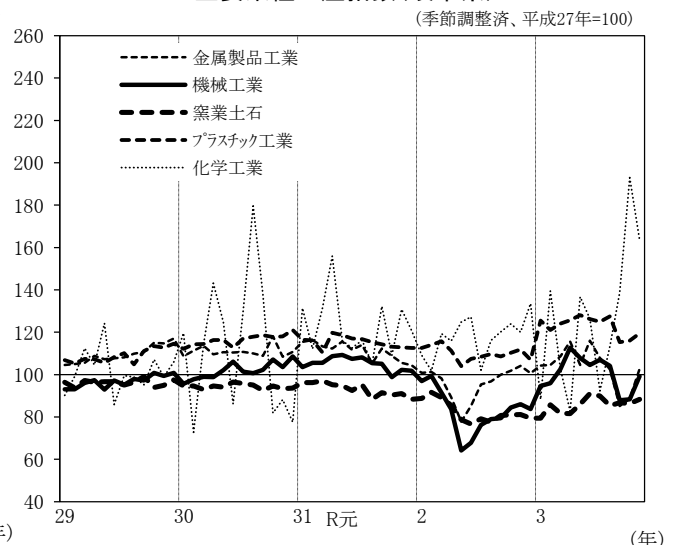
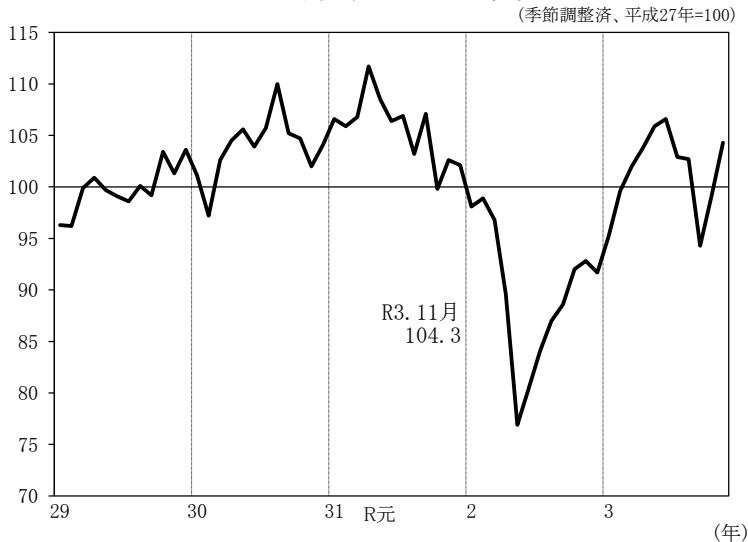
(1) 景気動向指数(CI一致指数)



(2) 生産

鉱工業指数(生産)(岐阜県)

主要業種生産指数(岐阜県)



県統計課「岐阜県鉱工業指数」

県統計課「岐阜県鉱工業指数」

季節調整済指数(平成27=100)の前月比(%)

主要業種	R3年7月	8月	9月	10月	11月
鉱工業指数(生産)	▲ 3.5	▲ 0.2	▲ 8.2	5.2	5.1
金属製品工業	▲ 7.1	▲ 4.9	▲ 16.9	4.1	15.8
機械工業	2.3	▲ 2.6	▲ 15.6	0.6	12.3
汎用機械工業	0.2	▲ 10.6	0.5	▲ 6.4	13.7
電気機械工業	12.0	2.7	2.9	▲ 1.9	▲ 0.1
輸送機械工業	▲ 1.2	1.1	▲ 41.6	9.4	24.3
窯業・土石製品工業	▲ 1.3	▲ 5.1	1.8	▲ 0.5	2.2
化学工業	▲ 27.0	23.0	22.2	39.1	▲ 15.3
プラスチック製品工業	▲ 1.0	2.1	▲ 9.6	0.6	3.0

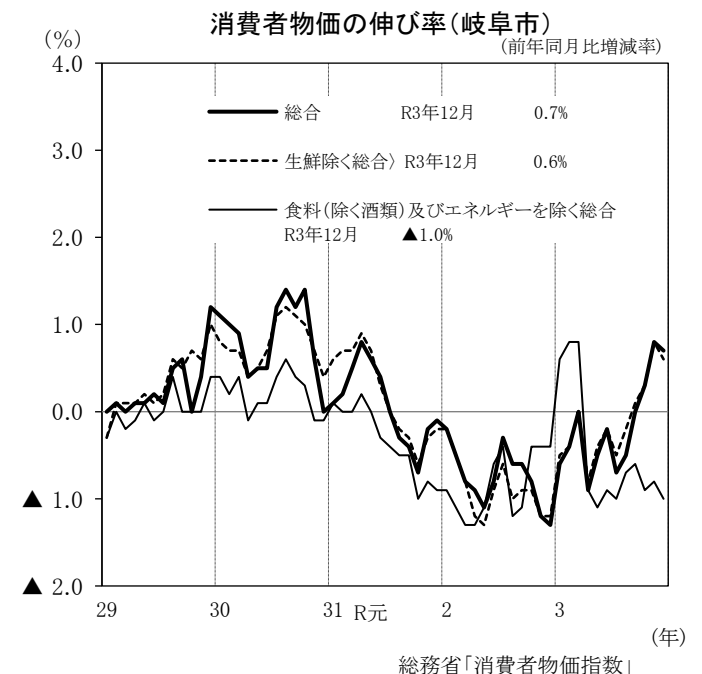
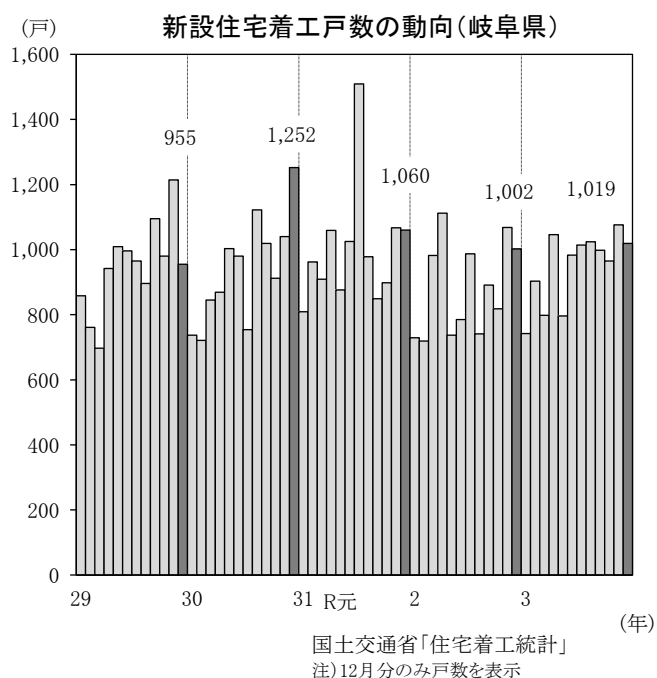
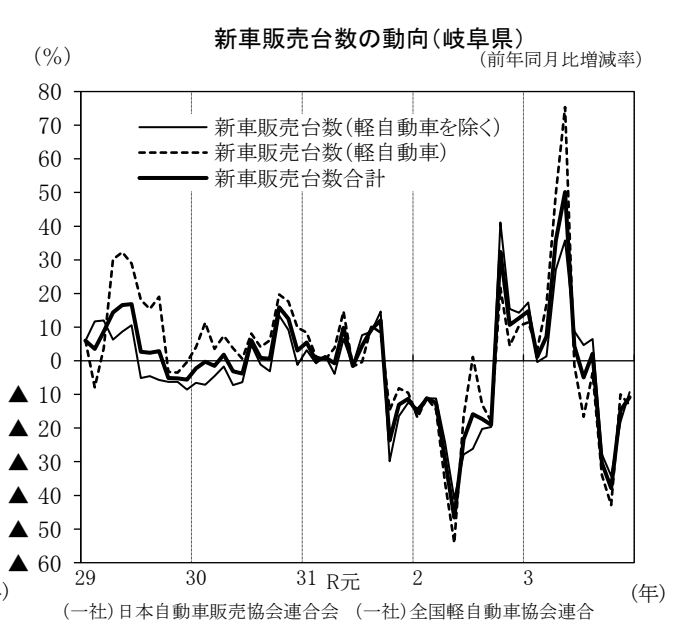
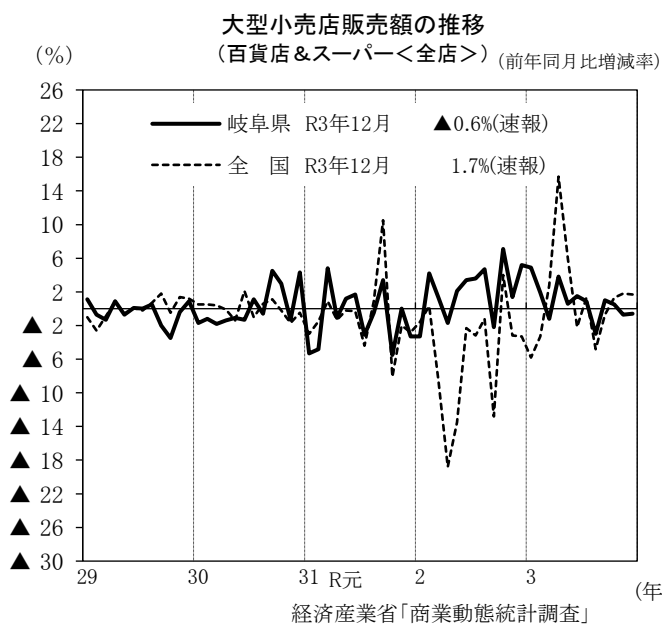
(3) 個人消費

(前年同月比:%)

	R3年8月	9月	10月	11月	12月
大型小売店販売額(百貨店及びスーパー<全店>)	▲ 3.0	1.0	0.5	▲ 0.7	▲ 0.6
新車販売台数(軽自動車を除く)	6.4	▲ 27.7	▲ 34.2	▲ 18.1	▲ 9.3
新車販売台数(軽自動車)	▲ 3.6	▲ 34.0	▲ 42.9	▲ 9.9	▲ 13.2
新車販売台数合計	2.1	▲ 30.3	▲ 37.8	▲ 14.8	▲ 10.9
新設住宅着工戸数	38.2	12.0	18.0	0.7	1.7

(4) 物価(消費者物価指数:岐阜市)

	R3年8月	9月	10月	11月	12月
総合指数	99.7	100.0	100.1	100.2	100.1
前月比(%)	▲ 0.1	0.3	0.1	0.1	▲ 0.2
前年同月比(%)	▲ 0.5	0.0	0.3	0.8	0.7

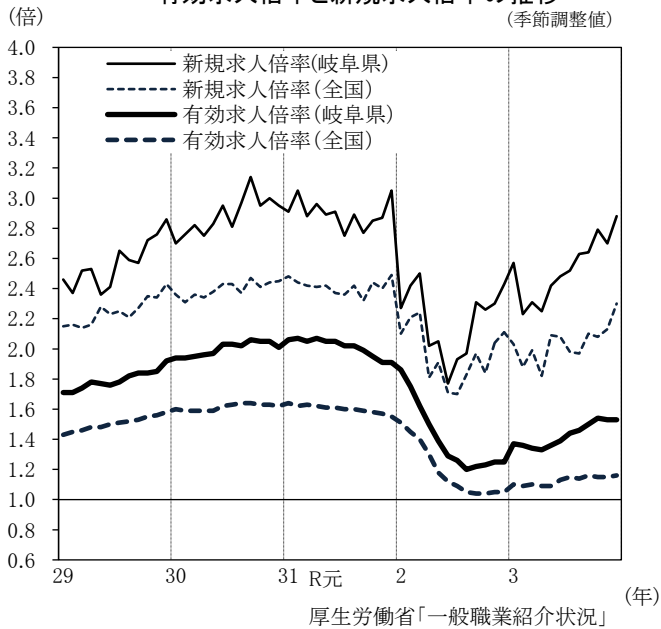


(5)雇用

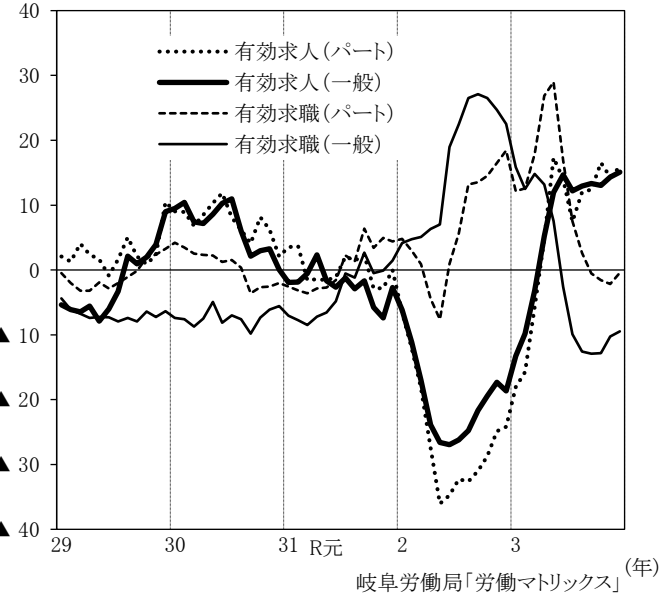
	R3年8月	9月	10月	11月	12月
新規求人倍率(倍)	2.63	2.64	2.79	2.70	2.88
有効求人倍率(倍)	1.46	1.50	1.54	1.53	1.53
雇用保険受給者実人員 ※	▲ 22.8	▲ 27.5	▲ 27.6	▲ 23.7	▲ 21.1
完全失業率(モデル推計値)(%)	1.7	1.7	-	-	-
現金給与総額(調査産業計 30人以上事業所) ※	0.0	1.2	0.0	6.6	-
総実労働時間(製造業 30人以上事業所) ※	9.7	3.3	1.6	0.8	-
所定外労働時間(製造業 30人以上事業所) ※	63.4	27.5	8.9	6.2	-

※は前年同月比(%)

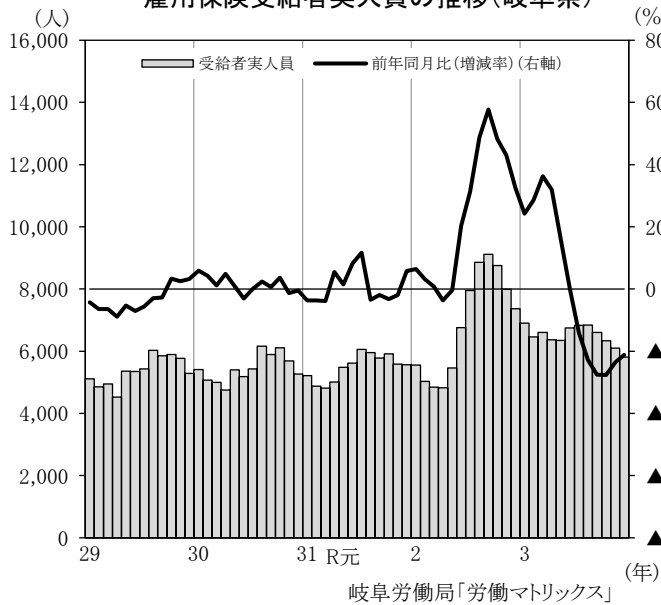
有効求人倍率と新規求人倍率の推移



一般・パート別有効求人・有効求職者数の推移(岐阜県)



雇用保険受給者実人員の推移(岐阜県)



完全失業率の推移

