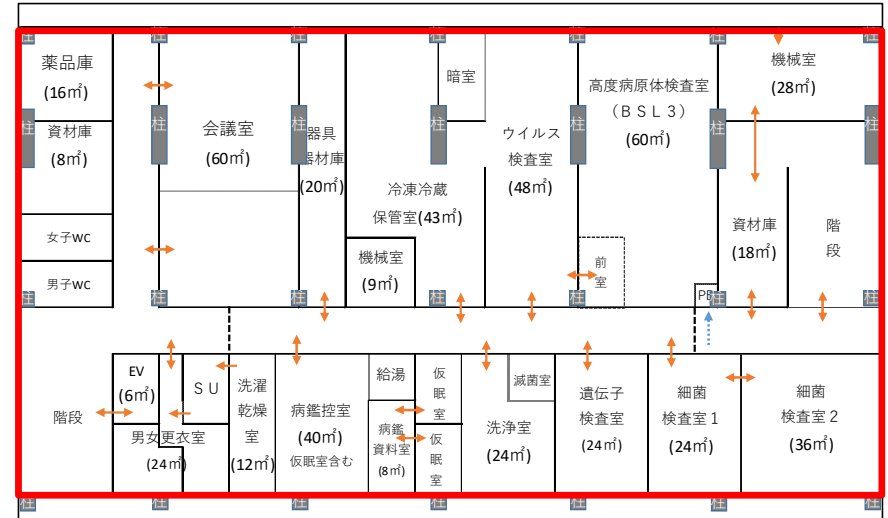


新飛騨家畜保健衛生所 概要

【新飛騨家畜保健衛生所 平面図 1F】



【新飛騨家畜保健衛生所 平面図 2F】



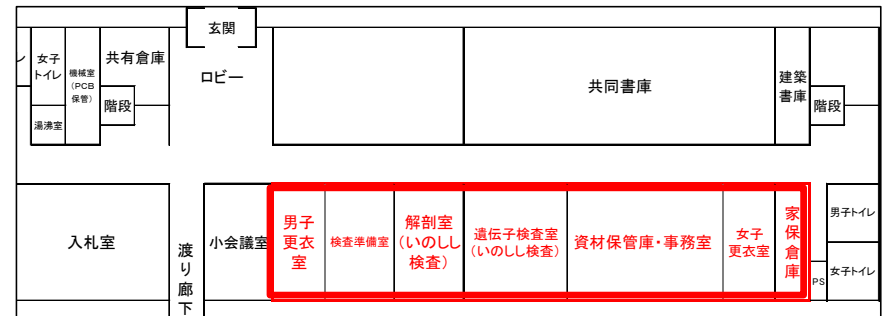
【飛騨家畜保健衛生所の機能強化】

- ・ 大家畜の病性鑑定に対応できるよう「解剖室」を拡張
- ・ 2Fを高度病性鑑定施設とし、BSL3の検査室も整備
- ・ 旧飛騨家畜保健衛生所は、野生いのしし検査用（予備）として、一部機能を継続。

【新飛騨家畜保健衛生所 外観（イメージ）】



【旧 飛騨家畜保健衛生所】



豚熱(CSF)の発生状況(全国)【1月28日12:00現在】

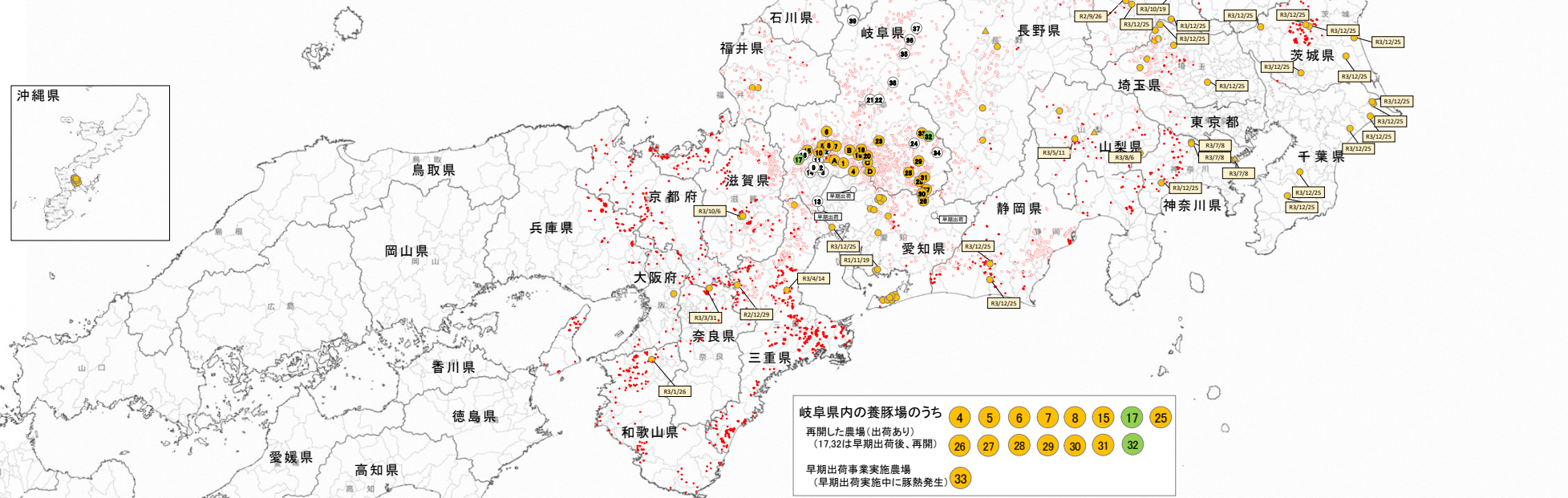
- 未発生養豚施設 (岐阜県のみ) 18施設
- 発生施設・疫学関連施設 (業ではない施設も含む)
 - 岐阜県 24施設
 - 愛知県 48施設
 - 沖縄県 10施設
 - 群馬県 9施設
 - 埼玉県 8施設
 - 茨城県 6施設
 - 千葉県 6施設
 - 栃木県 5施設
 - 長野県 4施設
 - 宮城県 4施設
 - 三重県 3施設
 - 山梨県 3施設
 - 神奈川県 3施設
 - 山形県 3施設
 - 福井県 2施設
 - 滋賀県 2施設
 - 静岡県 2施設
 - 大阪府 1施設
 - 和歌山県 1施設
 - 奈良県 1施設
 - 岩手県 1施設
- ▲ と畜場
 - 岐阜県 1施設
 - 長野県 1施設
 - 山梨県 1施設
 - 神奈川県 1施設

- 陽性のいのしし確認数
 - 岐阜県 1,223頭
 - 三重県 595頭
 - 静岡県 348頭
 - 滋賀県 291頭
 - 長野県 269頭
 - 福井県 170頭
 - 愛知県 145頭
 - 茨城県 137頭
 - 群馬県 131頭
 - 和歌山県 128頭
 - 埼玉県 121頭
 - 京都府 110頭
 - 山形県 108頭
 - 宮城県 91頭
 - 兵庫県 86頭
 - 富山県 80頭
 - 山梨県 79頭
 - 栃木県 75頭
 - 石川県 54頭
 - 神奈川県 51頭
 - 新潟県 45頭
 - 静岡県 39頭
 - 福島県 38頭
 - 大阪府 21頭
 - 東京都 9頭

- R2.9以降に確認された陽性のいのしし
- R2.8以前

岐阜県における豚熱発生状況

	農場数	頭数(万頭)
発生前農場	38	11.6
殺処分農場 (対発生前割合)	20 (53%)	7.0 (60%)
現況		
未発生等農場	14	5.0
再導入農場	15(うち出荷15)	4.5

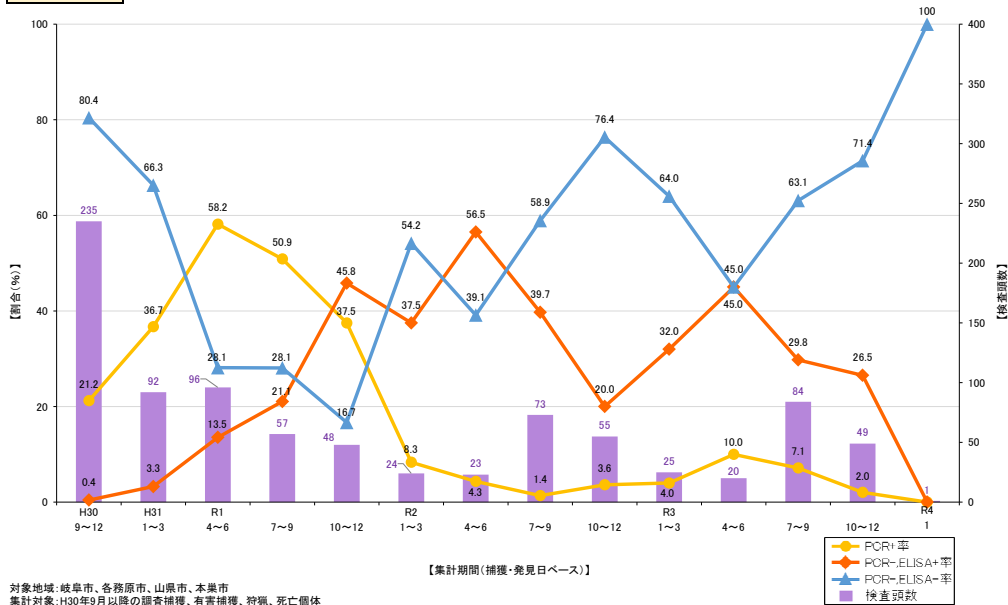


岐阜県内の養豚場のうち

- 再開した農場(出荷あり) (17.32は早期出荷後、再開)
 - 4 5 6 7 8 15 17 25
 - 26 27 28 29 30 31 32
- 早期出荷事業実施農場 (早期出荷実施中に豚熱発生) 33

岐阜

PCR, ELISA陽性率の推移(四半期毎)

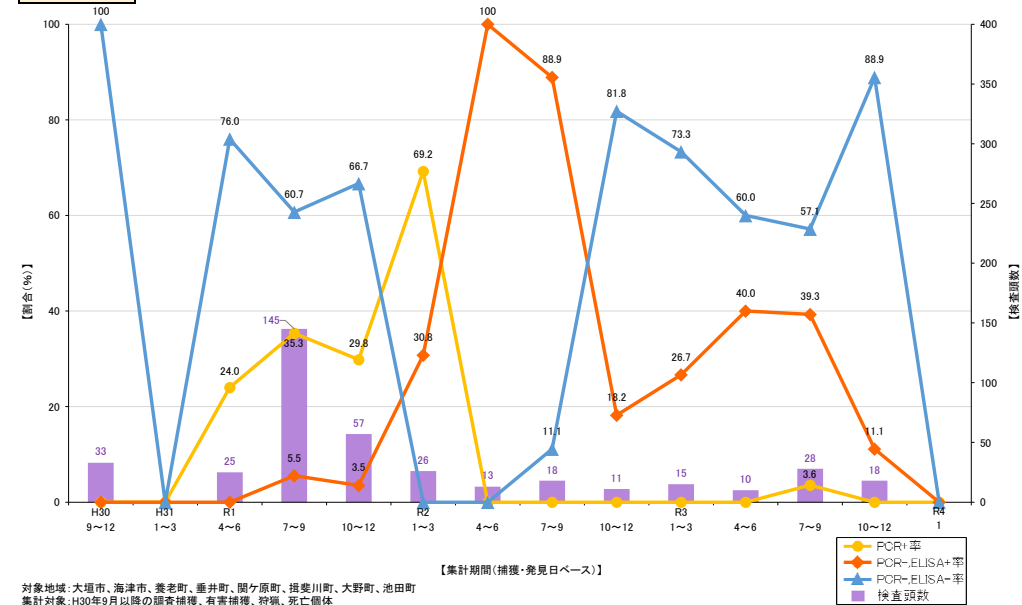


対象地域:岐阜市、各務原市、山県市、本巣市
 集計対象: H30年9月以降の調査捕獲、有害捕獲、狩猟、死亡個体
 調査捕獲期間(スポット捕獲を除く):
 H31(元)年度 4/3~24、5/11~6/30、7/22~8/7、8/30~12/5、1/2~2/1、2/27~3/31
 R2年度 4/23~5/25、6/17~8/17、9/9~10/20、11/9~12/7、1/4~2/2、2/25~3/25
 R3年度 5/31~6/19、7/11~8/9、10/4~23、11/25~12/24

参考資料3

西濃

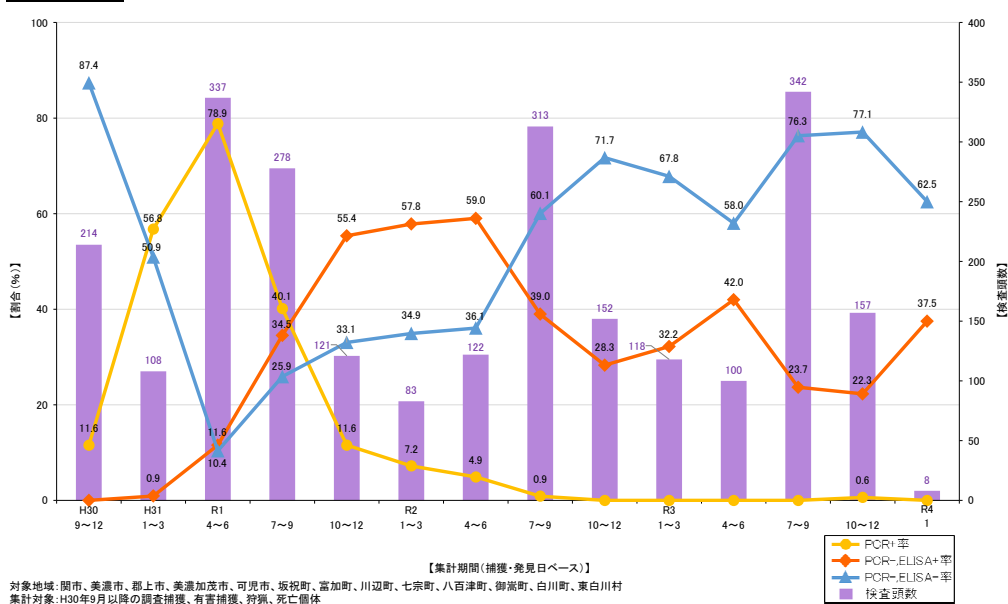
PCR, ELISA陽性率の推移(四半期毎)



対象地域:大垣市、海津市、養老町、垂井町、関ヶ原町、揖斐川町、大野町、池田町
 集計対象: H30年9月以降の調査捕獲、有害捕獲、狩猟、死亡個体
 調査捕獲期間(スポット捕獲を除く):
 H31(元)年度 4/3~24、5/11~6/30、7/22~8/7、8/30~12/5、1/2~2/1、2/27~3/31
 R2年度 4/23~5/25、6/17~8/17、9/9~10/20、11/9~12/7、1/4~2/2、2/25~3/25
 R3年度 5/31~6/19、7/11~8/9、10/4~23、11/25~12/24

中濃

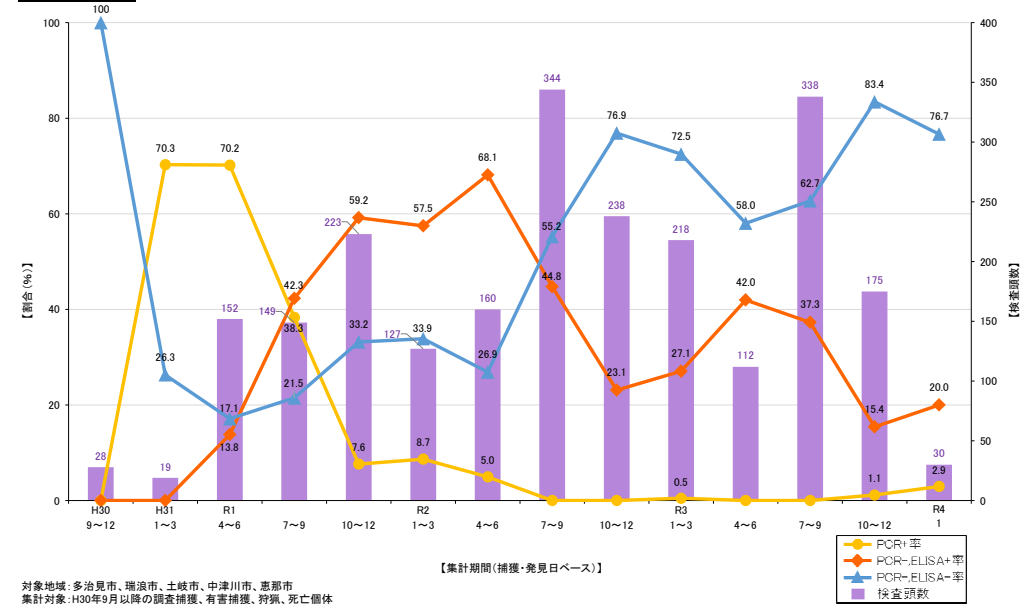
PCR, ELISA陽性率の推移(四半期毎)



対象地域:関市、美濃市、郡上市、美濃加茂市、可児市、坂祝町、富加町、川辺町、七宗町、八百津町、御嵩町、白川町、東白川村
 集計対象: H30年9月以降の調査捕獲、有害捕獲、狩猟、死亡個体
 調査捕獲期間(スポット捕獲を除く):
 H31(元)年度 4/3~24、5/11~6/30、7/22~8/7、8/30~12/5、1/2~2/1、2/27~3/31
 R2年度 4/23~5/25、6/17~8/17、9/9~10/20、11/9~12/7、1/4~2/2、2/25~3/25
 R3年度 5/31~6/19、7/11~8/9、10/4~23、11/25~12/24

東濃

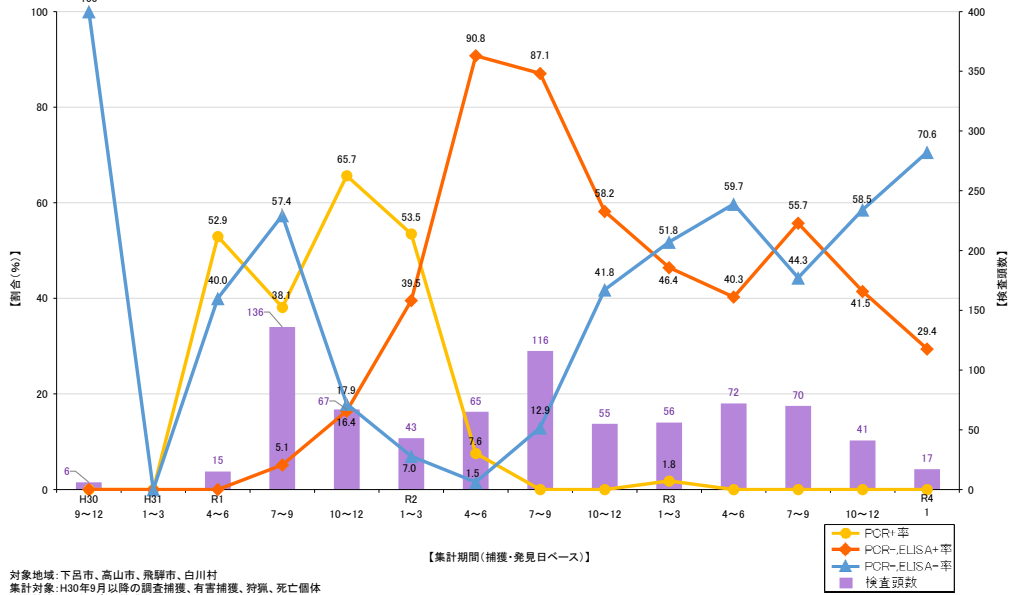
PCR, ELISA陽性率の推移(四半期毎)



対象地域:多治見市、瑞浪市、土岐市、中津川市、恵那市
 集計対象: H30年9月以降の調査捕獲、有害捕獲、狩猟、死亡個体
 調査捕獲期間(スポット捕獲を除く):
 H31(元)年度 4/3~24、5/11~6/30、7/22~8/7、8/30~12/5、1/2~2/1、2/27~3/31
 R2年度 4/23~5/25、6/17~8/17、9/9~10/20、11/9~12/7、1/4~2/2、2/25~3/25
 R3年度 5/31~6/19、7/11~8/9、10/4~23、11/25~12/24

飛 騨

PCR, ELISA陽性率の推移(四半期毎)



対象地域:下呂市、高山市、飛騨市、白川村
 集計対象:H30年9月以降の調査捕獲、有害捕獲、狩猟、死亡個体
 調査捕獲期間(欠ボット捕獲を除く):
 H31(平成)年度 4/3~24、5/11~8/30、7/22~8/7、8/30~12/5、1/2~2/1、2/27~3/31
 R2年度 4/23~5/25、6/17~8/17、9/9~10/20、11/9~12/7、1/4~2/2、2/25~3/25
 R3年度 5/31~6/19、7/11~8/9、10/4~23、11/25~12/24

捕獲情報記録アプリ「いのししまップぎふ」の機能強化

従来の野生いのししの捕獲情報の記録機能に新たな機能を加え「豚熱感染確認区域におけるジビエ利用の手引き」(R3.4)に則った野生いのししの食肉流通を支援する。

→追加機能

- ①事業者およびジビエ肉消費者に対する豚熱PCR検査結果のお知らせ機能 (R4.1.14試験運用開始)
- ②狩猟者に対する豚熱陽性高率エリアの周知機能 (令和4年3月運用開始予定)

◎豚熱検査結果確認アプリ



捕獲



加工



流通

捕獲情報の登録、追加

捕獲者とジビエ業者が捕獲情報をいのししまップぎふに登録します。

データの確認

ジビエ業者が、登録されたデータや、消費者に通知する「確認番号」、検査結果などを確認します。

検査結果の確認

消費者が、ジビエ業者から通知された「確認番号」を使用し、検査結果などの情報を確認します。

個体検索

検索条件

確認番号

検索

検索結果

確認番号	22001400000
個体管理番号	000121001
市町村	マニュアル市
地名	マニュアル
捕獲日	2022/01/01
捕獲区分	〇〇捕獲
性別	オス
成子の別	幼獣
体長	100 cm
体重	30 kg
PCR検査日	2022/01/10
PCR検査結果	陰性



豚熱PCR検査結果検索用QRコード

「いのししマップぎふ」とは

- ・捕獲情報(捕獲地点や個体情報)をインターネット上で管理できるシステム。
- ・作業日報の作成や捕獲実績の確認などの用途に使用可能。

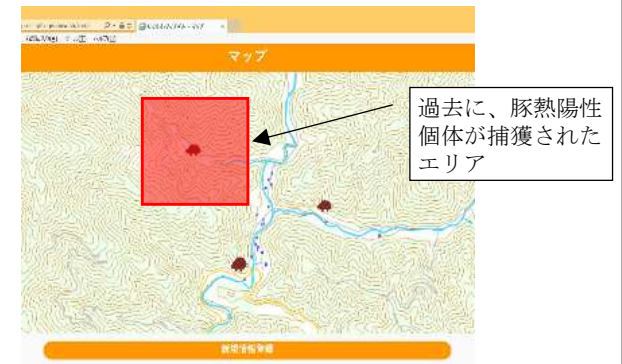


スマホで捕獲情報を登録



- ・捕獲日、体長、オス・メス 等
- ・GPS位置情報
- ・画像

捕獲地点等をマップで確認



- ・捕獲地点を地図上に表示

一覧化、帳票作成が可能

検索結果 ダウンロード

ID	入力者	市町村	区分	捕獲年月日	お父の種別 後継種別	捕獲回数	捕獲の回数	捕獲の回数	性別	経路の状況	体長	体高	体分	備考 (捕獲も手付った量の氏名) (盗次番号等)	画像
427	pref	岐阜市	国東保護	2021/01/07	採付	4	3	1	雄豚	なし	100	30	準保	体重25 アス1	
428	Tyosawa	岐阜市	国東保護	2021/01/07	採付	3	2	1	雄豚	なし	95	30	準保	体重5.0 体高オス40cm メス40cm	

- ・エクセル形式で捕獲情報の一覧表を抽出可能

**捕獲時の作業日報
作成が不要に！**

※データ抽出で日報が自動作成