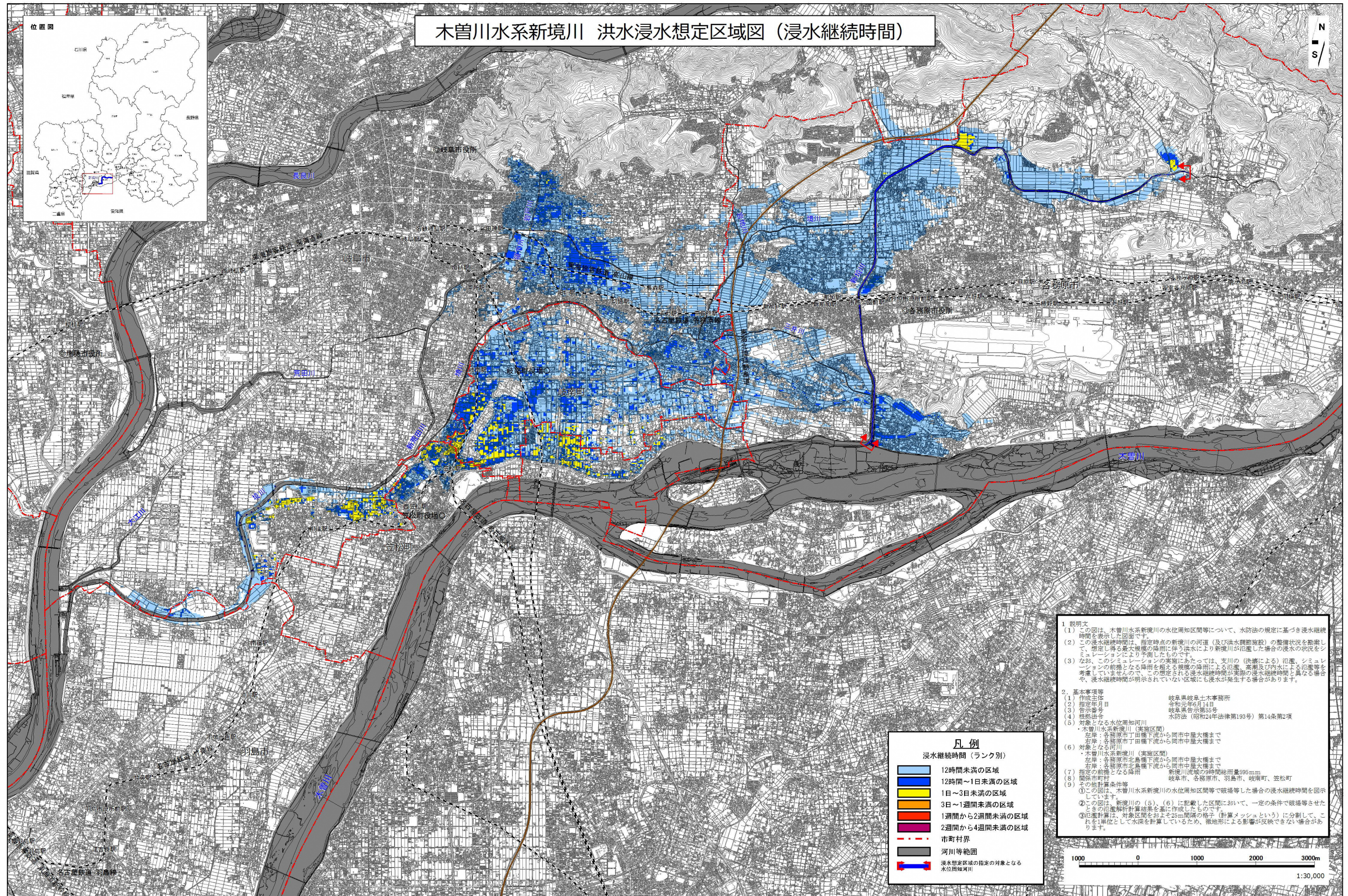
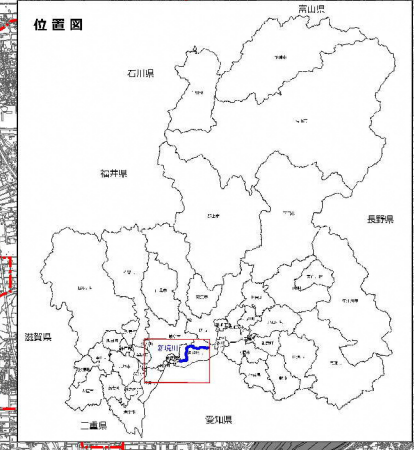


木曽川水系新境川 洪水浸水想定区域図（浸水継続時間）



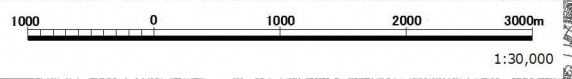
凡例

浸水継続時間（ランク別）

Blue	12時間未満の区域
Light Blue	12時間～1日未満の区域
Yellow	1日～3日未満の区域
Orange	3日～1週間未満の区域
Red	1週間から2週間未満の区域
Dark Red	2週間から4週間未満の区域
Red dashed line	市町村界
Grey line	河川等範囲
Blue and red line	浸水想定区域の指定となる水位用知河川

1 説明文
 (1) この図は、木曽川水系新境川の水位用知区間等について、水防法の規定に基づき浸水継続時間を表示した図面です。
 (2) この浸水継続時間は、指定時点の新境川の河道（及び洪水調節施設）の整備状況を勘案して、想定される最大規模の降雨に伴う洪水により新境川が氾濫した場合の浸水の状況をシミュレーションにより予測したものです。
 (3) なお、このシミュレーションの実施にあたっては、支川の（決壊による）氾濫、シミュレーションの前増となる降雨を超える規模の降雨による氾濫、高潮及び内水による氾濫等を考慮していませんので、この想定される浸水継続時間が実際の浸水継続時間と異なる場合や、浸水継続時間が明示されていない区域にも浸水が発生する場合があります。

2. 基本事項等
 (1) 作成主体 岐阜県岐阜土木事務所
 (2) 指定年月日 令和元年6月14日
 (3) 指定番号 岐阜県告示第55号
 (4) 根拠法令 水防法（昭和24年法律第193号）第14条第2項
 (5) 対象となる水位用知河川
 ・木曽川水系新境川（実施区間）
 右岸：各務原市丁田橋下流から岡市中壘大橋まで
 左岸：各務原市北島下流から岡市中壘大橋まで
 (6) 対象となる河川
 ・木曽川水系新境川（実施区間）
 右岸：各務原市北島下流から岡市中壘大橋まで
 左岸：各務原市北島下流から岡市中壘大橋まで
 (7) 指定の前増となる降雨 新境川流域の9時間総雨量595mm
 (8) 関係市町村 岐阜市、各務原市、羽島市、岐南町、笠松町
 (9) その他留意条件等
 ① この図は、木曽川水系新境川の水位用知区間等で破壊等した場合の浸水継続時間を図示していません。
 ② この図は、新境川の（5）、（6）に記載した区間において、一定の条件で破壊等させたときの氾濫解析計算結果を基に作成したものです。
 ③ 氾濫計算は、対象区間をおよそ25m間隔の格子（計算メッシュという）に分割して、これを1単位として水深を計算しているため、微地形による影響が反映できない場合があります。



「この地図の作成に当たっては、国土地理院長の承認を得て、同院発行の基盤地図情報を使用した。（承認番号：平30情使、第955号）」
 「この成果は、中部技術事務所長の承認を得て、同事務所作成の航空レーザ測量成果（オリジナルデータ、オルソフォトデータ、グリッドデータ）を使用したものです。（承認番号：平成30年6月20日付国部整中環共第11号）」