

第8章 結核

1 登録者数

(1) 市別結核登録者の状況(T8-1)

(平成22年)

区分	人口 *1	登録者*		新登録患者		活動性患者*		結核死亡者*	
		実数	登録率*2	実数	り患率*2	実数	有病率*2	実数	死亡率*2
管内総数	213,457	125	58.6	46	21.6	34	15.9	5	2.3
多治見市	112,595	70	62.2	29	25.8	22	19.5	3	2.7
瑞浪市	40,387	19	47.0	5	12.4	2	5.0	1	2.5
土岐市	60,475	36	59.5	12	19.8	10	16.5	1	1.7

*1 平成22年10月1日現在

*2 率は人口10万対

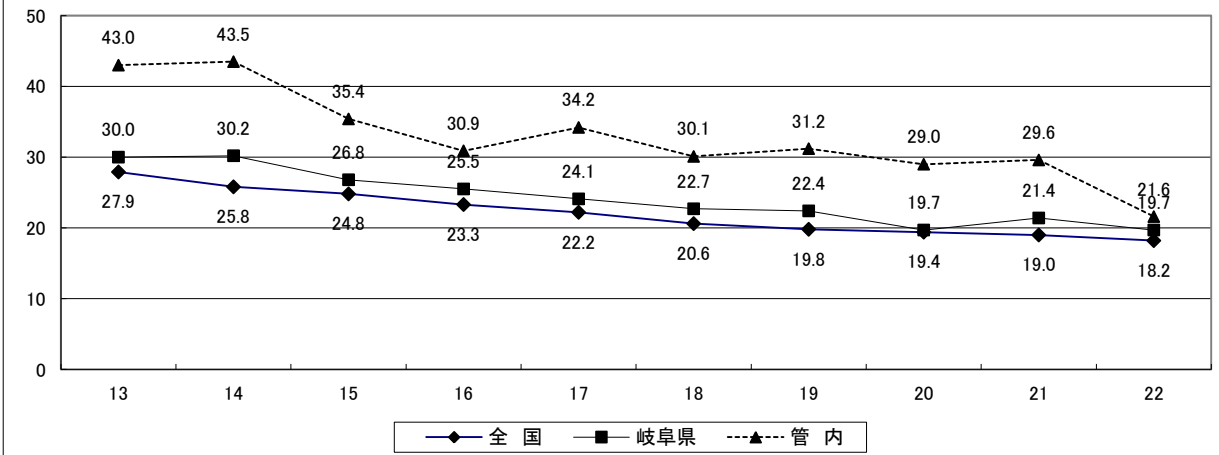
(2) 登録者、新登録患者、活動性患者数・率(T8-2)

区分		平成13年	平成14年	平成15年	平成16年	平成17年	平成18年	平成19年	平成20年	平成21年	平成22年	
登録者 *1	実数	総数	228	209	184	171	170	147	163	170	164	125
		男	141	134	109	104	102	83	91	93	93	68
		女	87	75	75	67	68	64	72	77	71	57
	登録率*2	103.1	94.8	83.5	77.7	77.6	67.3	74.9	78.4	75.9	58.6	
新登録患者	実数	総数	95	96	78	68	75	57	68	63	64	46
		男	61	61	48	41	46	31	44	33	42	24
		女	34	35	30	27	29	26	24	30	22	22
	り患率*2	43	43.5	35.4	30.9	34.2	26.1	31.2	29.0	29.6	21.6	
うち菌陽性患者数	実数	49	43	40	48	45	32	41	34	39	20	
	り患率*2	22.2	19.5	18.2	21.8	20.5	14.6	18.8	15.7	18.0	9.4	
活動性患者 *1	実数	総数	92	76	77	63	53	45	46	45	41	34
		男	55	48	43	36	30	25	27	22	27	18
		女	37	28	34	27	23	20	19	23	14	16
	有病率*2	41.6	34.5	35	28.6	24.2	20.6	21.1	20.7	19.0	15.9	
うち菌陽性患者数	実数	43	36	37	43	30	24	29	22	26	14	
	り患率*2	19.4	16.3	16.8	19.5	13.7	11.0	13.3	10.1	12.0	6.6	

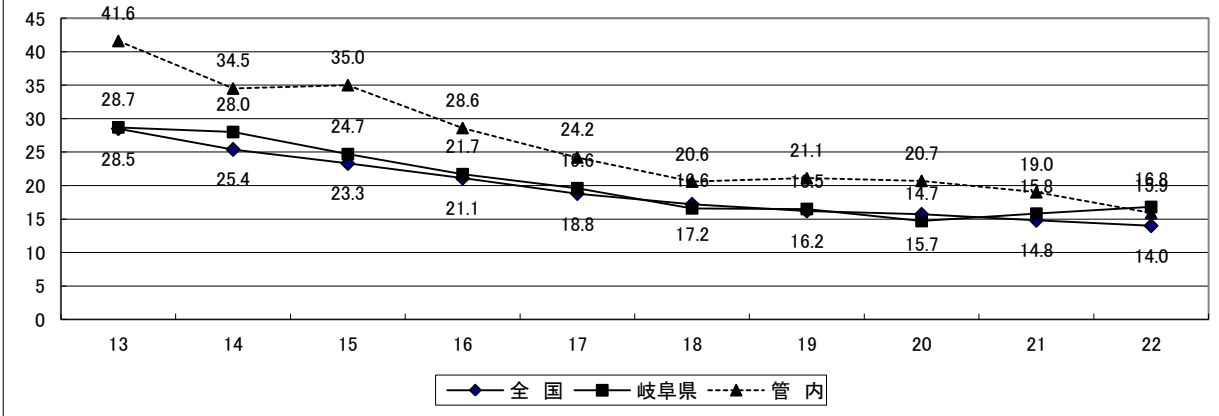
*1 各年12月31日現在

*2 率は人口10万対

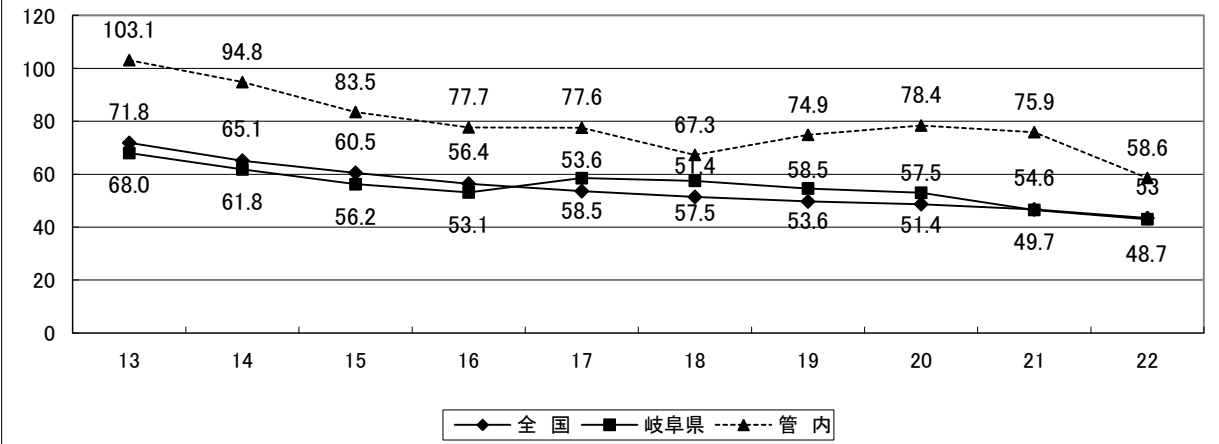
罹患率の推移(F8-1)
(人口10万対)



有病率の推移(F8-2)
(人口10万対)



登録率の推移(F8-3)
(人口10万対)



(5) 現在登録者数—現在時活動性分類、市別・受療状況別(T8-5)

(平成22年12月31日現在)

区分	総数	活動性結核							肺外結核活動性	不活動性結核	活動性不明	潜在性結核感染症 *別掲	
		肺結核活動性					その他菌陰性 の結核菌陽性 その他	治療中				観察中	
		喀痰塗抹陽性			再治療	その他							
		総数	初回治療	再治療									
管内総数	125	18	9	9	-	5	4	16	71	20	4	3	
多治見市	70	13	6	6	-	5	2	9	39	9	2	1	
瑞浪市	19	1	-	-	-	-	1	1	13	4	-	-	
土岐市	36	4	3	3	-	-	1	6	19	7	2	2	
入院中	4	4	2	2	-	-	-	2	-	-	-	-	
外来治療中	30	30	7	7	-	5	4	14	-	-	4	-	
治療無し	91	-	-	-	-	-	-	-	71	20	-	3	
不明	-	-	-	-	-	-	-	-	-	-	-	-	

(6) 現在登録者数—現在時活動性分類、年齢階級別(T8-6)

(平成22年12月31日現在)

区分	総数	活動性結核							肺外結核活動性	不活動性結核	活動性不明	潜在性結核感染症 (別掲)	
		肺結核活動性					その他菌陰性 の結核菌陽性 その他	治療中				観察中	
		喀痰塗抹陽性			再治療	その他							
		総数	初回治療	再治療									
管内総数	125	18	9	9	-	5	4	16	71	20	4	3	
0~4歳	1	-	-	-	-	-	-	-	1	-	-	-	
5~9歳	1	-	-	-	-	-	-	-	1	-	-	-	
10~14歳	-	-	-	-	-	-	-	-	-	-	-	1	
15~19歳	2	-	-	-	-	-	-	-	1	1	-	-	
20~29歳	3	-	-	-	-	-	-	-	1	2	-	1	
30~39歳	6	-	-	-	-	-	-	-	5	1	2	-	
40~49歳	6	2	1	1	-	-	1	-	2	2	-	1	
50~59歳	10	1	-	-	-	1	-	1	4	4	-	-	
60~69歳	17	2	2	2	-	-	-	2	11	2	-	-	
70歳以上	79	13	6	6	-	4	3	13	45	8	2	-	
年齢不詳	-	-	-	-	-	-	-	-	-	-	-	-	

2 感染症法第19条、第20条関係(入院勧告・措置)(T8-7)

(平成22年)

区分	増			減							計	22年末現在	
	新規	転入	計	治癒	通院	入院中	死亡	自己退所	転出	その他			
21年末現在	7	15	-	15	-	15	3	2	-	-	-	20	2

3 感染症法第37条の2関係(T8-8)

(平成22年)

区分	被用者保険		国保			後期	生保	その他	総数
	本人	家族	一般	退本	退家	高齢者			
申請	10	2	15	1	-	28	1	-	57
合格	10	2	14	1	-	28	1	-	56
承認	10	2	14	1	-	28	1	-	56

4 定期検診

(1) 結核住民検診等(T8-9)

(平成22年度)

区分	一次検診(間接・直接撮影)					精密検査結果		
	対象者	(65歳以下再掲)	受診者	(65歳以下再掲)	受診率 %	結核		
						結核患者	恐れのある者	
一般住民	管内総数	63,880	25,512	30,663	10,549	48.0	3	- (-)
	多治見市	40,831	15,078	16,239	5,617	39.8	3	- (-)
	瑞浪市	10,319	4,383	6,136	1,694	59.5	-	- (-)
	土岐市	12,730	6,051	8,288	3,238	65.1	-	- (-)
学校	高校生	1,926	(-)	1,921	(-)	99.7	-	- (-)
	短大、大学等	424	(-)	423	(-)	99.8	-	- (-)
	その他	-	(-)	-	(-)	-	-	- (-)
施設	高齢者	790	(-)	773	(-)	97.8	-	1 (-)
	その他	-	(-)	-	(-)	-	-	- (-)
事業者	6,127	(-)	5,930	(-)	96.8	2	1 (-)	

* (-)は潜在性結核感染症の再掲

(2) 乳幼児BCG接種(T8-10)

(平成22年度)

区分	対象者	BCG接種	コッホ現象の報告者	
			うち6ヶ月以上1歳未満の接種	
管内総数	1,628	1,589	5	-
多治見市	858	831	2	-
瑞浪市	332	332	1	-
土岐市	438	426	2	-

5 接触者検診(T8-11)

(平成22年度)

区分	対象者	受診者	保健所実施分	受診率 (%)	ツ反検査					QFT検査					間接撮影受診者	直接撮影受診者	患者数	発病の恐れのある者	潜在性結核感染症	
					対象者	被判定者	陰性	陽性	強陽性	対象者	被判定者	陰性	陽性	判定保留						判定不可
家族検診	管内総数	144	118	82	82	5	5	1	4	-	10	10	10	-	-	-	115	-	1	1
	多治見市	78	59	43	76	3	3	1	2	-	5	5	5	-	-	-	58	-	-	-
	瑞浪市	23	17	13	74	-	-	-	-	-	-	-	-	-	-	-	17	-	-	-
	土岐市	43	42	26	98	2	2	-	2	-	5	5	5	-	-	-	40	-	1	1
その他	管内総計	32	24	23	75	-	-	-	-	-	-	-	-	-	-	-	24	-	-	-
	事例1	2	1	1	50	-	-	-	-	-	-	-	-	-	-	-	1	-	-	-
	事例2	4	3	3	75	-	-	-	-	-	-	-	-	-	-	-	3	-	-	-
	事例3	16	16	16	100	-	-	-	-	-	-	-	-	-	-	-	16	-	-	-
	事例4	10	4	3	40	-	-	-	-	-	-	-	-	-	-	-	4	-	-	-
	事例5	-	-	-	-	-	-	-	-	-	-	-	-	-	-	-	-	-	-	-
	事例6	-	-	-	-	-	-	-	-	-	-	-	-	-	-	-	-	-	-	-
	事例7	-	-	-	-	-	-	-	-	-	-	-	-	-	-	-	-	-	-	-
	事例8	-	-	-	-	-	-	-	-	-	-	-	-	-	-	-	-	-	-	-
	事例9	-	-	-	-	-	-	-	-	-	-	-	-	-	-	-	-	-	-	-
事例10	-	-	-	-	-	-	-	-	-	-	-	-	-	-	-	-	-	-	-	
管外依頼	15	12	10	80	-	-	-	-	-	-	4	4	4	-	-	-	12	-	-	-

* その他は各事例毎(施設別等)に記入

6 管理検診(T8-12)

(平成22年度)

区分	対象者	受診者	保健所 受診分 (再掲)	受診率 (%)	要医療	要注意 ・ 要観察	健康
管内総数	108	71	36	65.7	-	22	49
多治見市	51	35	19	68.6	-	11	24
瑞浪市	21	16	6	76.2	-	4	12
土岐市	36	20	11	55.6	-	7	13

7 結核対策(T8-13)

区分	結核対策特別促進事業				結核対策 に関する 会議	結核対策 に関する 健康教育・研修 会
	高齢者 または 介護者 研修会	結核 後遺症 者健康 呼吸器 教室	事業所 等衛生 管理者 研修会	TB メディカ ルセミ ナー		
開催回数	-	-	-	1	1	-
参加者数	-	-	-	46	11	-

8 家庭訪問状況(結核・感染症患者の家庭訪問状況)(T8-14)

(平成22年度)

区分	結 核				D O T S			感 染 症			
	訪問実施 回数	件 数		電話相談 延 人 員	対象者 (実人員)	訪 問 (延人員)	連 絡 (延人員)	訪問実施 回数	件 数		電話相談 延 人 員
		実人員	延人員						実人員	延人員	
東濃保健所	111	43	111	10	16	44	13				