

第 2 章

人 口 動 態

(1) 人口動態総覧
ア 実数 (T2 - 1)

(平成21年)

	人口(10月1日現在)			出生数			死亡数			自然増加数		
	総数	男	女	総数	男	女	総数	男	女	総数	男	女
全国	127,510,000	62,130,000	65,380,000	1,070,035	548,993	521,042	1,141,865	609,042	532,823	71,830	60,049	11,781
岐阜県	2,086,590	1,010,431	1,076,159	17,327	8,759	8,568	19,402	10,296	9,106	2,075	1,537	538
管内	385,890	187,958	197,932	3,070	1,580	1,490	3,608	1,901	1,707	538	321	217
小計	312,631	152,242	160,389	2,543	1,300	1,243	2,919	1,525	1,394	376	225	151
大垣市	161,099	78,178	82,921	1,372	706	666	1,429	750	679	57	44	13
海津市	37,874	18,474	19,400	239	132	107	375	185	190	136	53	83
養老町	31,588	15,386	16,202	259	119	140	337	166	171	78	47	31
垂井町	28,719	13,968	14,751	221	118	103	275	133	142	54	15	39
関ヶ原町	8,212	3,997	4,215	46	24	22	96	49	47	50	25	25
神戸町	20,175	9,889	10,286	163	90	73	185	111	74	22	21	1
輪之内町	9,691	4,710	4,981	109	50	59	79	49	30	30	1	29
安八町	15,273	7,640	7,633	134	61	73	143	82	61	9	21	12
小計	73,259	35,716	37,543	527	280	247	689	376	313	162	96	66
揖斐川町	24,679	12,048	12,631	132	69	63	290	159	131	158	90	68
大野町	23,833	11,650	12,183	203	109	94	199	107	92	4	2	2
池田町	24,747	12,018	12,729	192	102	90	200	110	90	8	8	-

全国の人口 : 平成21年10月1日現在の推計人口 (総務省統計局)
 岐阜県の人口 : 平成21年10月1日現在の推計人口 (岐阜県人口動態調査)
 管内市町の人口 : 平成21年10月1日現在の推計人口 (岐阜県人口動態調査)

(平成21年)

	乳児死亡数			新生児死亡数	死産数			周産期死亡数			婚姻件数	離婚件数
	総数	男	女		総数	自然	人工	総数	妊娠満2週以降の死産	早期新生児死亡		
全国	2,556	1,441	1,115	1,254	27,005	12,214	14,791	4,519	3,645	874	707,734	253,353
岐阜県	38	20	18	15	358	186	172	83	74	9	10,364	3,534
管内	8	4	4	4	58	34	24	13	11	2	1,798	612
小計	6	3	3	3	50	30	20	11	10	1	1,516	495
大垣市	4	2	2	2	28	18	10	7	7	-	837	275
海津市	-	-	-	-	1	1	-	1	1	-	161	57
養老町	1	1	-	1	4	2	2	1	-	1	134	39
垂井町	-	-	-	-	4	2	2	-	-	-	118	51
関ヶ原町	-	-	-	-	-	-	-	-	-	-	28	6
神戸町	-	-	-	-	6	3	3	1	1	-	104	26
輪之内町	-	-	-	-	3	1	2	-	-	-	57	18
安八町	1	-	1	-	4	3	1	1	1	-	77	23
小計	2	1	1	1	8	4	4	2	1	1	282	117
揖斐川町	1	-	1	-	3	1	2	-	-	-	88	25
大野町	-	-	-	-	2	1	1	-	-	-	97	47
池田町	1	1	-	1	3	2	1	2	1	1	97	45

イ 率 (T2-2)

(平成21年)

	出生率	死亡率	自然増加率	乳児死亡率	新生児死亡率	死産率			周産期死亡率			婚姻率	離婚率
						総数	自然	人工	総数	妊娠満22週以降の死産	早期新生児死亡		
全国	8.5	9.1	0.6	2.4	1.2	24.6	11.1	13.5	4.2	3.4	0.8	5.6	2.01
岐阜県	8.5	9.5	1.0	2.2	0.9	20.2	10.5	9.7	4.8	4.3	0.5	5.1	1.73
管内	8.0	9.3	1.4	2.6	1.3	18.5	10.9	7.7	4.2	3.6	0.6	4.7	1.59
小計	8.1	9.3	1.2	2.4	1.2	19.3	11.6	7.7	4.3	3.9	0.4	4.8	1.58
大垣市	8.5	8.9	0.4	2.9	1.5	20.0	12.9	7.1	5.1	5.1	-	5.2	1.71
海津市	6.3	9.9	3.6	-	-	4.2	4.2	-	4.2	4.2	-	4.3	1.50
養老町	8.2	10.7	2.5	3.9	3.9	15.2	7.6	7.6	3.9	-	3.9	4.2	1.23
垂井町	7.7	9.6	1.9	-	-	17.8	8.9	8.9	-	-	-	4.1	1.78
関ヶ原町	5.6	11.7	6.1	-	-	-	-	-	-	-	-	3.4	0.73
神戸町	8.1	9.2	1.1	-	-	35.5	17.8	17.8	6.1	6.1	-	5.2	1.29
輪之内町	11.2	8.2	3.1	-	-	26.8	8.9	17.9	-	-	-	5.9	1.86
安八町	8.8	9.4	0.6	7.5	-	29.0	21.7	7.2	7.4	7.4	-	5.0	1.51
小計	7.2	9.4	2.2	3.8	1.9	15.0	7.5	7.5	3.8	1.9	1.9	3.8	1.60
揖斐川町	5.3	11.8	6.4	7.6	-	22.2	7.4	14.8	-	-	-	3.6	1.01
大野町	8.5	8.3	0.2	-	-	9.8	4.9	4.9	-	-	-	4.1	1.97
池田町	7.8	8.1	0.3	5.2	5.2	15.4	10.3	5.1	10.4	5.2	5.2	3.9	1.82

< 各比率の算出方法 >

出生率・死亡率・自然増加率・婚姻率・離婚率 = 年間事件数 / 人口 * 1,000

死産率(自然死産率・人工死産率) = 死産(自然・人工)数 / 出産(出生 + 死産)数 * 1,000

乳児死亡率(新生児死亡率・早期新生児死亡率) = 乳児(新生児・早期新生児)死亡数 / 出生数 * 1,000

周産期死亡率 = 妊娠満22週以後の死産数 + 早期新生児死亡数 / 出産(出生数 + 妊娠満22週以後の死産数)数 * 1,000

妊娠満22週以後の死産率 = 妊娠満22週以後の死産数 / 出産(出生数 + 妊娠満22週以後の死産数)数 * 1,000

< 率算出に用いた人口 >

全国的人口 : 平成21年10月1日現在の推計人口 (総務省統計局)

岐阜県的人口 : 平成21年10月1日現在の推計人口 (岐阜県人口動態調査)

管内市町的人口 : 平成21年10月1日現在の推計人口 (岐阜県人口動態調査)

全国及び県の数値は、厚生労働省公表値

(2) 出生

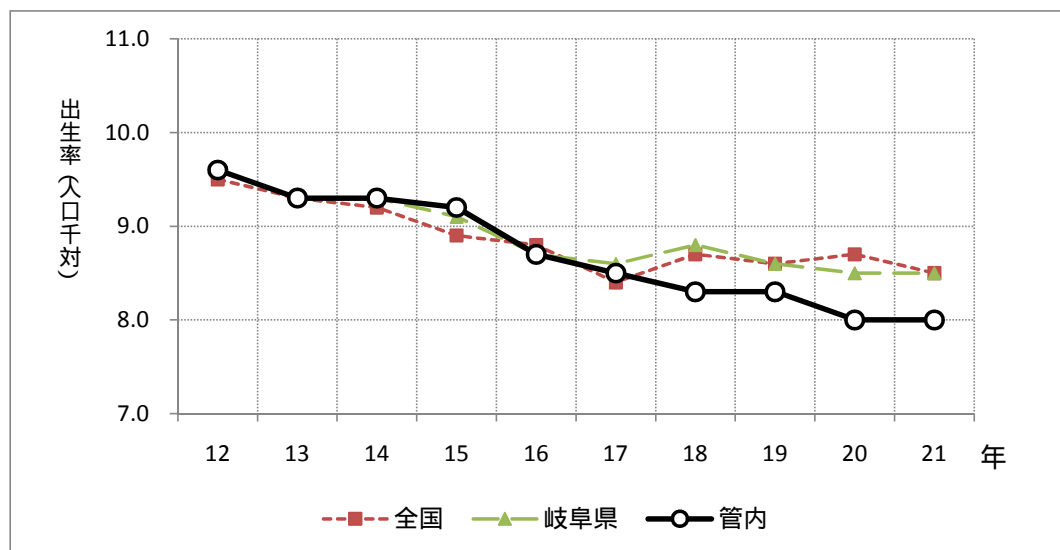
ア 年次別出生数・率 (T2 - 3)

	平成12年		平成13年		平成14年		平成15年		平成16年	
	実数	率*	実数	率*	実数	率*	実数	率*	実数	率*
全国	1,190,547	9.5	1,170,662	9.3	1,153,855	9.2	1,123,610	8.9	1,110,721	8.8
岐阜県	20,276	9.6	19,603	9.3	19,617	9.3	19,156	9.1	18,363	8.7
管内	3,777	9.6	3,655	9.3	3,637	9.3	3,623	9.2	3,421	8.7
小計	3,094	9.7	3,033	9.5	2,969	9.3	2,997	9.4	2,810	8.8
大垣市	1,630	10.8	1,556	10.3	1,552	10.3	1,582	10.5	1,462	9.7
海津市										
海津町	114	7.6	111	7.4	117	7.8	120	8.1	105	7.1
平田町	76	8.8	74	8.7	69	8.1	55	6.6	69	8.3
南濃町	137	7.8	135	7.7	125	7.2	136	7.9	119	6.9
養老町	249	7.5	301	9.1	267	8.1	264	8.0	264	8.1
上石津町	50	7.2	46	6.7	51	7.5	37	5.6	38	5.8
垂井町	289	10.0	276	9.6	236	8.2	272	9.4	207	7.2
関ヶ原町	59	6.5	60	6.7	63	7.1	47	5.3	64	7.3
神戸町	206	9.9	189	9.1	224	10.7	181	8.7	189	9.0
輪之内町	104	11.4	99	10.7	83	8.9	113	12.1	113	11.9
安八町	137	9.1	139	9.3	135	9.0	149	9.8	143	9.4
墨俣町	43	9.2	47	10.1	47	10.1	41	8.8	37	8.0
小計	683	9.2	622	8.3	668	9.0	626	8.4	611	8.2
揖斐川町	166	8.7	142	7.5	144	7.7	156	8.4	150	8.1
谷汲村	27	6.7	25	6.2	27	6.7	18	4.5	20	5.1
大野町	224	9.7	203	8.7	224	9.6	220	9.4	179	7.6
池田町	243	10.2	232	9.7	247	10.2	210	8.7	237	9.8
春日村	9	5.2	8	4.8	15	9.2	7	4.5	9	5.9
久瀬村	7	4.6	5	3.4	7	4.8	9	6.2	10	7.1
藤橋村	4	8.0	3	5.7	2	4.0	4	8.2	3	6.3
坂内村	3	4.5	4	6.2	2	3.1	2	3.3	3	5.1

	平成17年		平成18年		平成19年		平成20年		平成21年	
	実数	率*	実数	率*	実数	率*	実数	率*	実数	率*
全国	1,062,530	8.4	1,092,674	8.7	1,089,818	8.6	1,091,156	8.7	1,070,035	8.5
岐阜県	17,706	8.6	18,092	8.8	17,696	8.6	17,506	8.5	17,327	8.5
管内	3,340	8.5	3,245	8.3	3,243	8.3	3,120	8.0	3,070	8.0
小計	2,787	8.8	2,724	8.6	2,681	8.5	2,575	8.2	2,543	8.1
大垣市	1,432	9.5	1,453	8.9	1,468	9.0	1,403	8.6	1,372	8.5
海津市	273	6.9	286	7.3	241	6.2	251	6.6	239	6.3
海津町										
平田町										
南濃町										
養老町	250	7.7	241	7.5	244	7.6	237	7.5	259	8.2
上石津町	46	7.2								
垂井町	262	9.1	234	8.1	248	8.6	244	8.5	221	7.7
関ヶ原町	52	6.0	39	4.6	54	6.4	48	5.8	46	5.6
神戸町	191	9.2	199	9.7	156	7.6	139	6.9	163	8.1
輪之内町	96	10.2	119	12.5	110	11.5	102	10.6	109	11.2
安八町	137	9.0	153	10.0	160	10.4	151	9.8	134	8.8
墨俣町	48	10.4								
小計	553	7.4	521	7.0	562	7.6	545	7.4	527	7.2
揖斐川町	142	5.4	160	6.2	174	6.9	177	7.1	132	5.3
谷汲村										
大野町	194	8.2	197	8.2	189	7.9	160	6.7	203	8.5
池田町	217	8.8	164	6.7	199	8.0	208	8.4	192	7.8
春日村										
久瀬村										
藤橋村										
坂内村										

* 率は人口千対

出生率の推移 (F2 - 1)



イ 出生時体重(T2 - 4)

(平成21年)

	総 数	1,000g 未満	1,000～ 1,500g未満	1,500～ 2,000g未満	2,000～ 2,500g未満	2,500g 以上	不 詳
全 国	1,070,035	3,150	4,853	12,985	81,683	967,141	223
岐 阜 県	17,327	49	82	214	1,277	15,704	1
管 内	3,070	7	9	32	243	2,778	1
小 計	2,543	7	8	30	203	2,294	1
大 垣 市	1,372	6	3	22	103	1,237	1
海 津 市	239	-	-	3	21	215	-
養 老 町	259	-	2	-	25	232	-
垂 井 町	221	-	2	1	21	197	-
関ヶ原町	46	-	-	1	4	41	-
神 戸 町	163	-	-	1	14	148	-
輪之内町	109	-	1	1	5	102	-
安 八 町	134	1	-	1	10	122	-
小 計	527	-	1	2	40	484	-
揖斐川町	132	-	-	-	9	123	-
大 野 町	203	-	-	-	9	194	-
池 田 町	192	-	1	2	22	167	-

ウ 年次別低体重児(2,500g未満)出生数・率(T2 - 5)

	平成12年		平成13年		平成14年		平成15年		平成16年	
	実数	率*	実数	率*	実数	率*	実数	率*	実数	率*
全 国	102,888	8.6	102,881	8.8	104,306	9.0	102,320	9.1	104,832	9.4
岐阜県	1,751	8.6	1,735	8.9	1,735	8.8	1,746	9.1	1,802	9.8
管内	340	9.0	339	9.3	358	9.8	313	8.6	337	9.9
小 計	282	9.1	290	9.6	288	9.7	257	8.6	280	10.0
大垣市	143	8.8	147	9.4	139	9.0	143	9.0	152	10.4
海津市										
海津町	11	9.6	23	2.7	9	7.7	7	5.8	3	2.9
平田町	7	9.2	3	20.3	7	10.1	3	5.5	8	11.6
南濃町	11	8.0	15	11.1	11	8.8	8	5.9	7	5.9
養老町	28	11.2	30	10.0	29	10.9	22	8.3	21	8.0
上石津町	5	10.0	5	10.9	5	9.8	2	5.4	4	10.5
垂井町	31	10.7	26	9.4	24	10.2	23	8.5	27	13.0
関ヶ原町	2	3.4	4	6.7	6	9.5	2	4.3	6	9.4
神戸町	20	9.7	16	8.5	24	10.7	22	12.2	20	10.6
輪之内町	7	6.7	7	7.1	4	4.8	10	8.8	9	8.0
安八町	14	10.2	9	6.5	20	14.8	14	9.4	17	11.9
墨俣町	3	7.0	5	10.6	10	21.3	1	2.4	6	16.2
小 計	58	8.5	49	7.9	70	10.5	56	8.9	57	9.3
揖斐川町	13	7.8	10	7.0	18	12.5	14	9.0	17	11.3
谷汲村	3	11.1	-	-	2	7.4	1	5.6	-	-
大野町	18	8.0	14	6.9	20	8.9	25	11.4	17	9.5
池田町	23	9.5	22	9.5	24	9.7	15	7.1	23	9.7
春日村	-	-	1	12.5	3	20.0	1	14.3	-	-
久瀬村	-	-	1	20.0	2	28.6	-	-	-	-
藤橋村	-	-	1	33.3	-	-	-	-	-	-
坂内村	1	33.3	-	-	1	50.0	-	-	-	-

	平成17年		平成18年		平成19年		平成20年		平成21年	
	実数	率*	実数	率*	実数	率*	実数	率*	実数	率*
全 国	101,272	9.5	104,559	9.6	105,164	9.6	104,479	9.6	102,671	9.6
岐阜県	1,680	9.5	1,687	9.3	1,611	9.1	1,616	9.2	1,622	9.4
管内	362	10.8	323	10.8	310	9.6	296	9.5	291	9.5
小 計	310	11.1	283	10.4	250	9.3	247	9.6	248	9.8
大垣市	159	11.1	158	10.9	135	9.2	149	10.6	134	9.8
海津市	36	13.2	35	12.2	22	9.1	18	7.2	24	10.0
海津町										
平田町										
南濃町										
養老町	31	12.4	16	6.6	24	9.8	24	10.1	27	10.4
上石津町	1	2.2								
垂井町	25	9.5	24	10.3	29	11.7	17	7.0	24	10.9
関ヶ原町	5	9.6	1	2.6	5	9.3	5	10.4	5	10.9
神戸町	18	9.4	23	11.6	9	5.8	11	7.9	15	9.2
輪之内町	10	10.4	11	9.2	11	10.0	13	12.7	7	6.4
安八町	21	15.3	15	9.8	15	9.4	10	6.6	12	9.0
墨俣町	4	8.3								
小 計	52	9.4	40	7.7	60	10.7	49	9.0	43	8.2
揖斐川町	18	12.7	12	7.5	20	11.5	10	5.6	9	6.8
谷汲村										
大野町	20	10.3	16	8.1	15	7.9	14	8.8	9	4.4
池田町	14	6.5	12	7.3	25	12.6	25	12.0	25	13.0
春日村										
久瀬村										
藤橋村										
坂内村										

* 率は%(出生百対)

エ 母の年齢別出生数(T2 - 6 - 1)

(平成21年)

	15歳未満	15～19歳	20～24歳	25～29歳	30～34歳	35～39歳	40～44歳	45～49歳	50歳以上	不詳	計
全 国	67	14,620	116,808	307,765	389,793	209,706	30,566	684	20	6	1,070,035
岐 阜 県	1	202	1,893	5,341	6,439	3,081	361	9	-	-	17,327
管 内	-	40	354	942	1,150	531	51	2	-	-	3,070
小 計	-	31	285	791	955	440	41	-	-	-	2,543
大 垣 市	-	17	141	416	539	232	27	-	-	-	1,372
海 津 市	-	4	34	76	81	39	5	-	-	-	239
養 老 町	-	6	37	83	87	42	4	-	-	-	259
垂 井 町	-	1	27	78	68	46	1	-	-	-	221
関ヶ原町	-	-	8	12	20	5	1	-	-	-	46
神 戸 町	-	1	19	42	69	30	2	-	-	-	163
輪之内町	-	1	10	45	37	16	-	-	-	-	109
安 八 町	-	1	9	39	54	30	1	-	-	-	134
小 計	-	9	69	151	195	91	10	2	-	-	527
揖斐川町	-	3	22	35	49	21	1	1	-	-	132
大 野 町	-	3	29	60	76	30	5	-	-	-	203
池 田 町	-	3	18	56	70	40	4	1	-	-	192

オ 年齢階級別女子人口・合計特殊出生率(T2 - 6 - 2)

(平成21年)

	15～19歳	20～24歳	25～29歳	30～34歳	35～39歳	40～44歳	45～49歳	合計特殊出生率
全 国	2,966,000	3,363,000	3,670,000	4,230,000	4,797,000	4,258,000	3,894,000	1.37
岐 阜 県	51,751	54,433	53,576	63,638	74,320	66,993	63,601	1.37
管 内	9,760	10,303	10,094	11,553	13,454	12,237	11,617	1.38
小 計	7,838	8,419	8,356	9,624	10,972	9,974	9,481	1.38
大 垣 市	3,974	4,340	4,412	5,239	5,934	5,441	5,024	1.39
海 津 市	1,069	1,089	956	951	1,178	1,135	1,189	1.19
養 老 町	855	894	807	878	947	933	989	1.49
垂 井 町	709	705	773	850	1,001	912	829	1.34
関ヶ原町	195	186	163	178	225	214	228	1.28
神 戸 町	471	575	507	647	701	615	526	1.35
輪之内町	219	255	333	360	392	282	257	1.61
安 八 町	346	375	405	521	594	442	439	1.40
小 計	1,922	1,884	1,738	1,929	2,482	2,263	2,136	1.36
揖斐川町	590	593	549	533	674	631	676	1.16
大 野 町	647	619	603	683	862	806	746	1.52
池 田 町	685	672	586	713	946	826	714	1.37

出典：岐阜県統計課 市町村別、年齢(5歳階級)別人口 より

なお、全国及び岐阜県は公表された合計特殊出生率

$$\text{合計特殊出生率} = \frac{\text{母の年齢階級別出生数} \times 5}{\text{年齢階級別女子人口}} \times (15歳から49歳までの合計)$$

(注意)

全国の公表値は以下の方法で算出されています。

各歳別の女性人口と出生数を5歳階級に積み上げている

算出に用いた出生数の15歳及び49歳にはそれぞれ14歳以下、50歳以上を含む

カ 人工妊娠中絶 年齢別・妊娠週別の届出件数(T2 - 6 - 3)

(管内総計)

(平成21年)

区分	総数	満7週以前	満8～11週	満12～15週	満16～19週	満20・21週
総数	399	194	194	6	1	4
20歳未満	27	11	11	3	-	2
20～24	75	35	38	1	-	1
25～29	75	36	37	1	1	-
30～34	96	51	44	1	-	-
35～39	92	41	51	-	-	-
40～44	29	19	9	-	-	1
45～49	5	1	4	-	-	-
50歳以上	-	-	-	-	-	-
不詳	-	-	-	-	-	-

(3) 死亡

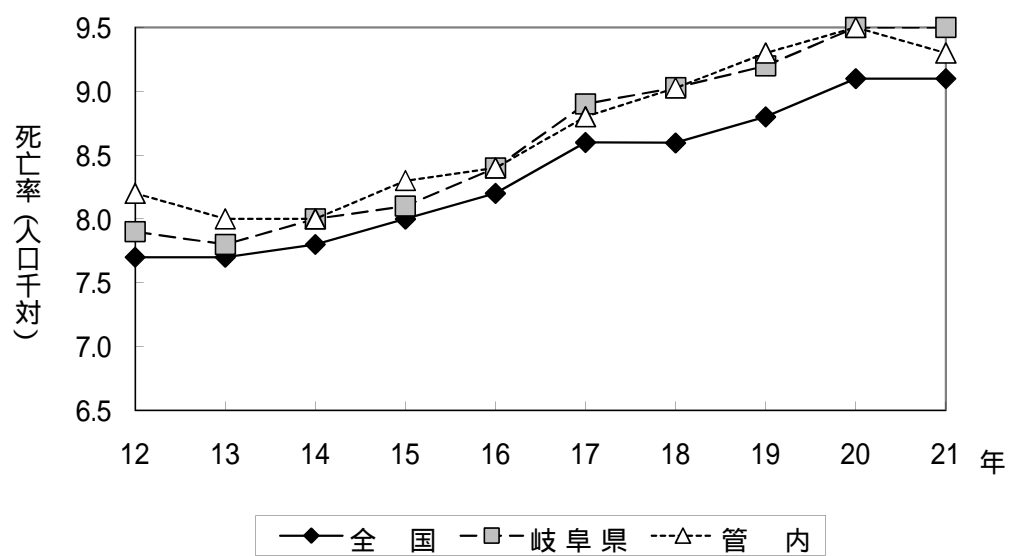
ア 年次別死亡数・率 (T2 - 7)

	平成12年		平成13年		平成14年		平成15年		平成16年	
	実数	率*	実数	率*	実数	率*	実数	率*	実数	率*
全国	961,653	7.7	970,331	7.7	982,379	7.8	1,014,951	8.0	1,028,602	8.2
岐阜県	16,577	7.9	16,522	7.8	16,905	8.0	17,118	8.1	17,705	8.4
管内	3,227	8.2	3,167	8.0	3,163	8.0	3,252	8.3	3,289	8.4
小計	2,592	8.1	2,518	7.9	2,544	8.0	2,578	8.1	2,589	8.1
大垣市	1,137	7.6	1,098	7.3	1,104	7.3	1,142	7.6	1,186	7.9
海津市										
海津町	126	8.4	136	9.1	153	10.3	137	9.2	116	7.9
平田町	85	9.9	90	10.6	69	8.1	85	10.1	102	12.2
南濃町	143	8.2	130	7.4	131	7.5	133	7.7	122	7.1
養老町	303	9.1	281	8.5	298	9.0	277	8.4	272	8.3
上石津町	72	10.4	83	12.1	72	10.6	73	11.0	75	11.4
垂井町	255	8.8	237	8.2	249	8.7	236	8.2	229	7.9
関ヶ原町	88	9.7	99	11.0	82	9.2	96	10.9	89	10.2
神戸町	141	6.8	138	6.6	158	7.6	155	7.4	145	6.9
輪之内町	86	9.4	71	7.7	86	9.3	79	8.5	94	9.9
安八町	109	7.2	120	8.0	101	6.7	114	7.5	111	7.3
墨俣町	47	10.1	35	7.5	41	8.8	51	11.0	48	10.3
小計	635	8.5	649	8.7	619	8.3	674	9.1	700	9.4
揖斐川町	155	8.1	172	9.1	160	8.5	173	9.3	184	9.9
谷汲村	52	12.9	42	10.4	43	10.6	66	16.6	48	12.2
大野町	167	7.2	176	7.5	163	7.0	173	7.4	176	7.5
池田町	203	8.5	188	7.9	191	7.9	194	8.0	226	9.3
春日村	26	15.1	26	15.7	27	16.6	21	13.4	23	15.0
久瀬村	20	13.2	30	20.2	18	12.2	21	14.6	23	16.3
藤橋村	2	4.0	3	5.7	6	12.0	6	12.3	8	16.9
坂内村	10	15.1	12	18.5	11	17.3	20	32.7	12	20.4

	平成17年		平成18年		平成19年		平成20年		平成21年	
	実数	率*	実数	率*	実数	率*	実数	率*	実数	率*
全国	1,083,796	8.6	1,084,450	8.6	1,108,334	8.8	1,142,407	9.1	1,141,865	9.1
岐阜県	18,511	8.9	18,638	9.0	18,910	9.2	19,478	9.5	19,402	9.5
管内	3,458	8.8	3,535	9.0	3,624	9.3	3,681	9.5	3,608	9.3
小計	2,760	8.7	2,804	8.8	2,873	9.1	2,977	9.4	2,919	9.3
大垣市	1,243	8.2	1,341	8.2	1,445	8.9	1,480	9.1	1,429	8.9
海津市	371	9.4	417	10.7	394	10.2	414	10.8	375	9.9
海津町										
平田町										
南濃町										
養老町	318	9.8	338	10.5	316	9.9	323	10.2	337	10.7
上石津町	99	15.4								
垂井町	272	9.4	255	8.9	279	9.7	289	10.0	275	9.6
関ヶ原町	91	10.6	87	10.2	89	10.6	115	13.9	96	11.7
神戸町	146	7.0	171	8.3	154	7.5	151	7.4	185	9.2
輪之内町	65	6.9	90	9.5	79	8.3	87	9.0	79	8.2
安八町	114	7.5	105	6.9	117	7.6	118	7.7	143	9.4
墨俣町	41	8.9								
小計	698	9.4	731	9.8	751	10.1	704	9.5	689	9.4
揖斐川町	300	11.5	324	12.6	325	12.8	317	12.7	290	11.8
谷汲村										
大野町	172	7.2	186	7.8	212	8.9	184	7.7	199	8.3
池田町	226	9.2	221	9.0	214	8.6	203	8.2	200	8.1
春日村										
久瀬村										
藤橋村										
坂内村										

* 率は人口千対

死亡率の推移 (F2 - 2)



イ 主要死因別死亡数・率 (T2 - 8)

< 総数 >

(平成21年)

	総 数		悪性新生物		脳血管疾患								心 疾 患			
	実 数	率*	実 数	率*	(<も膜下出血(再掲)		脳内出血(再掲)		脳梗塞(再掲)		急性心筋梗塞					
					実 数	率*	実 数	率*	実 数	率*	実 数	率*	実 数	率*	実 数	率*
全 国	1,141,865	907.5	344,105	273.5	122,350	97.2	13,923	11.1	33,002	26.2	72,238	57.4	180,745	143.7	43,209	34.3
岐阜県	19,402	949.2	5,713	279.5	2,051	100.3	220	10.8	585	28.6	1,189	58.2	3,147	154.0	686	33.6
管内総計	3,608	935.0	1,068	276.8	364	94.3	28	7.3	114	29.5	214	55.5	653	169.2	102	26.4
小 計	2,919	933.7	862	275.7	295	94.4	25	8.0	92	29.4	170	54.4	540	172.7	77	24.6
大垣市	1,429	887.0	434	269.4	141	87.5	14	8.7	44	27.3	78	48.4	255	158.3	22	13.7
海津市	375	990.1	100	264.0	42	110.9	2	5.3	12	31.7	28	73.9	83	219.1	14	37.0
養老町	337	1,066.9	93	294.4	30	95.0	2	6.3	14	44.3	14	44.3	59	186.8	9	28.5
垂井町	275	957.6	67	233.3	32	111.4	4	13.9	11	38.3	17	59.2	52	181.1	16	55.7
関ヶ原町	96	1,169.0	32	389.7	9	109.6	2	24.4	2	24.4	4	48.7	16	194.8	3	36.5
神戸町	185	917.0	56	277.6	19	94.2	-	-	6	29.7	11	54.5	30	148.7	2	9.9
輪之内町	79	815.2	32	330.2	5	51.6	-	-	1	10.3	4	41.3	14	144.5	2	20.6
安八町	143	936.3	48	314.3	17	111.3	1	6.5	2	13.1	14	91.7	31	203.0	9	58.9
小 計	689	940.5	206	281.2	69	94.2	3	4.1	22	30.0	44	60.1	113	154.2	25	34.1
揖斐川町	290	1,175.1	82	332.3	30	121.6	2	8.1	5	20.3	23	93.2	58	235.0	13	52.7
大野町	199	835.0	69	289.5	19	79.7	-	-	9	37.8	10	42.0	26	109.1	6	25.2
池田町	200	808.2	55	222.2	20	80.8	1	4.0	8	32.3	11	44.4	29	117.2	6	24.2

* 率は人口10万対(全国及び県の率は厚生労働省公表値)

(平成21年)

	肺 炎		不慮の事故		老 衰		自 殺		肝 疾 患		腎 不 全		糖 尿 病		結 核	
	実 数	率*	実 数	率*	実 数	率*	実 数	率*	実 数	率*	実 数	率*	実 数	率*	実 数	率*
全 国	112,004	89.0	37,756	30.0	38,670	30.7	30,707	24.4	15,969	12.7	22,743	18.1	13,987	11.1	2,159	1.7
岐阜県	1,769	86.5	762	37.3	859	42.0	473	23.1	197	9.6	354	17.3	210	10.3	44	2.2
管内総計	308	79.8	160	41.5	123	31.9	73	18.9	44	11.4	46	11.9	29	7.5	6	1.6
小 計	232	74.2	131	41.9	95	30.4	56	17.9	36	11.5	36	11.5	25	8.0	6	1.9
大垣市	91	56.5	65	40.3	44	27.3	29	18.0	16	9.9	13	8.1	14	8.7	4	2.5
海津市	32	84.5	18	47.5	8	21.1	9	23.8	2	5.3	9	23.8	2	5.3	1	2.6
養老町	41	129.8	19	60.1	11	34.8	5	15.8	5	15.8	2	6.3	4	12.7	1	3.2
垂井町	28	97.5	12	41.8	9	31.3	3	10.4	6	20.9	4	13.9	-	-	-	-
関ヶ原町	6	73.1	3	36.5	4	48.7	1	12.2	-	-	3	36.5	3	36.5	-	-
神戸町	17	84.3	5	24.8	13	64.4	5	24.8	3	14.9	3	14.9	1	5.0	-	-
輪之内町	9	92.9	5	51.6	4	41.3	1	10.3	2	20.6	-	-	-	-	-	-
安八町	8	52.4	4	26.2	2	13.1	3	19.6	2	13.1	2	13.1	1	6.5	-	-
小 計	76	103.7	29	39.6	28	38.2	17	23.2	8	10.9	10	13.7	4	5.5	-	-
揖斐川町	28	113.5	10	40.5	9	36.5	5	20.3	3	12.2	8	32.4	1	4.1	-	-
大野町	19	79.7	9	37.8	10	42.0	4	16.8	5	21.0	1	4.2	1	4.2	-	-
池田町	29	117.2	10	40.4	9	36.4	8	32.3	-	-	1	4.0	2	8.1	-	-

* 率は人口10万対(全国及び県の率は厚生労働省公表値)

イ 主要死因別死亡数・率 (T2 - 8)

< 男 >

(平成21年)

	総 数		悪性新生物		脳血管疾患									心疾患			
	実 数	率*	実 数	率*	(<も膜下出血(再掲)		脳内出血(再掲)		脳梗塞(再掲)		急性心筋梗塞						
					実 数	率*	実 数	率*	実 数	率*	実 数	率*	実 数	率*	実 数	率*	
全 国	609,042	992.9	206,352	336.4	59,293	96.7	5,229	8.5	18,394	30.0	34,183	55.7	85,543	139.5	23,913	39.0	
岐阜県	10,296	1,039.0	3,345	337.5	997	100.6	79	8.0	330	33.3	558	56.3	1,507	152.1	374	37.7	
管内総計	1,901	1,011.4	640	340.5	182	96.8	7	3.7	68	36.2	101	53.7	312	166.0	61	32.5	
小 計	1,525	1,001.7	516	338.9	147	96.6	6	3.9	57	37.4	78	51.2	253	166.2	45	29.6	
大垣市	750	959.3	266	340.2	67	85.7	3	3.8	29	37.1	30	38.4	116	148.4	9	11.5	
海津市	185	1,001.4	52	281.5	25	135.3	1	5.4	8	43.3	16	86.6	39	211.1	11	59.5	
養老町	166	1,078.9	47	305.5	16	104.0	-	-	7	45.5	9	58.5	27	175.5	6	39.0	
垂井町	133	952.2	37	264.9	15	107.4	2	14.3	4	28.6	9	64.4	23	164.7	8	57.3	
関ヶ原町	49	1,225.9	23	575.4	2	50.0	-	-	1	25.0	1	25.0	9	225.2	2	50.0	
神戸町	111	1,122.5	35	353.9	12	121.3	-	-	6	60.7	5	50.6	16	161.8	1	10.1	
輪之内町	49	1,040.3	26	552.0	2	42.5	-	-	1	21.2	1	21.2	5	106.2	2	42.5	
安八町	82	1,073.3	30	392.7	8	104.7	-	-	1	13.1	7	91.6	18	235.6	6	78.5	
小 計	376	1,052.7	124	347.2	35	98.0	1	2.8	11	30.8	23	64.4	59	165.2	16	44.8	
揖斐川町	159	1,319.7	51	423.3	16	132.8	1	8.3	2	16.6	13	107.9	28	232.4	5	41.5	
大野町	107	918.5	37	317.6	8	68.7	-	-	4	34.3	4	34.3	16	137.3	5	42.9	
池田町	110	915.3	36	299.6	11	91.5	-	-	5	41.6	6	49.9	15	124.8	6	49.9	

* 率は人口10万対

(平成21年)

	肺 炎		不慮の事故		老 衰		自 殺		肝 疾 患		腎 不 全		糖 尿 病		結 核	
	実 数	率*	実 数	率*	実 数	率*	実 数	率*	実 数	率*	実 数	率*	実 数	率*	実 数	率*
全 国	59,889	97.6	22,588	36.8	9,301	15.2	22,189	36.2	10,463	17.1	10,716	17.5	7,399	12.1	1,357	2.2
岐阜県	959	96.8	437	44.1	230	23.2	337	34.0	116	11.7	171	17.3	112	11.3	26	2.6
管内総計	162	86.2	93	49.5	31	16.5	52	27.7	22	11.7	23	12.2	9	4.8	4	2.1
小 計	124	81.4	74	48.6	24	15.8	41	26.9	19	12.5	17	11.2	9	5.9	4	2.6
大垣市	47	60.1	35	44.8	8	10.2	22	28.1	8	10.2	5	6.4	5	6.4	3	3.8
海津市	19	102.8	12	65.0	1	5.4	5	27.1	1	5.4	4	21.7	-	-	1	5.4
養老町	23	149.5	9	58.5	4	26.0	5	32.5	3	19.5	1	6.5	2	13.0	-	-
垂井町	12	85.9	6	43.0	3	21.5	2	14.3	3	21.5	4	28.6	-	-	-	-
関ヶ原町	3	75.1	-	-	1	25.0	-	-	-	-	1	25.0	1	25.0	-	-
神戸町	13	131.5	5	50.6	3	30.3	4	40.4	3	30.3	1	10.1	1	10.1	-	-
輪之内町	3	63.7	4	84.9	4	84.9	1	21.2	-	-	-	-	-	-	-	-
安八町	4	52.4	3	39.3	-	-	2	26.2	1	13.1	1	13.1	-	-	-	-
小 計	38	106.4	19	53.2	7	19.6	11	30.8	3	8.4	6	16.8	-	-	-	-
揖斐川町	11	91.3	7	58.1	3	24.9	2	16.6	-	-	5	41.5	-	-	-	-
大野町	11	94.4	8	68.7	1	8.6	3	25.8	3	25.8	1	8.6	-	-	-	-
池田町	16	133.1	4	33.3	3	25.0	6	49.9	-	-	-	-	-	-	-	-

* 率は人口10万対

イ 主要死因別死亡数・率 (T2 - 8)

<女>

(平成21年)

	総 数		悪性新生物		脳血管疾患								心疾患			
	実 数	率*	実 数	率*	(<も膜下出血(再掲)		脳内出血(再掲)		脳梗塞(再掲)		急性心筋梗塞		実 数	率*	実 数	率*
					実 数	率*	実 数	率*	実 数	率*	実 数	率*				
全 国	532,823	826.3	137,753	213.6	63,057	97.8	8,694	13.5	14,608	22.7	38,055	59.0	95,202	147.6	19,296	29.9
岐阜県	9,106	864.8	2,368	224.9	1,054	100.1	141	13.4	255	24.2	631	59.9	1,640	155.7	312	29.6
管内総計	1,707	862.4	428	216.2	182	92.0	21	10.6	46	23.2	113	57.1	341	172.3	41	20.7
小 計	1,394	869.1	346	215.7	148	92.3	19	11.8	35	21.8	92	57.4	287	178.9	32	20.0
大垣市	679	818.9	168	202.6	74	89.2	11	13.3	15	18.1	48	57.9	139	167.6	13	15.7
海津市	190	979.4	48	247.4	17	87.6	1	5.2	4	20.6	12	61.9	44	226.8	3	15.5
養老町	171	1,055.4	46	283.9	14	86.4	2	12.3	7	43.2	5	30.9	32	197.5	3	18.5
垂井町	142	962.6	30	203.4	17	115.2	2	13.6	7	47.5	8	54.2	29	196.6	8	54.2
関ヶ原町	47	1,115.1	9	213.5	7	166.1	2	47.4	1	23.7	3	71.2	7	166.1	1	23.7
神戸町	74	719.4	21	204.2	7	68.1	-	-	-	-	6	58.3	14	136.1	1	9.7
輪之内町	30	602.3	6	120.5	3	60.2	-	-	-	-	3	60.2	9	180.7	-	-
安八町	61	799.2	18	235.8	9	117.9	1	13.1	1	13.1	7	91.7	13	170.3	3	39.3
小 計	313	833.7	82	218.4	34	90.6	2	5.3	11	29.3	21	55.9	54	143.8	9	24.0
揖斐川町	131	1,037.1	31	245.4	14	110.8	1	7.9	3	23.8	10	79.2	30	237.5	8	63.3
大野町	92	755.2	32	262.7	11	90.3	-	-	5	41.0	6	49.2	10	82.1	1	8.2
池田町	90	707.0	19	149.3	9	70.7	1	8	3	23.6	5	39.3	14	110.0	-	-

* 率は人口10万対

(平成21年)

	肺 炎		不慮の事故		老 衰		自 殺		肝疾患		腎不全		糖 尿 病		結 核	
	実 数	率*	実 数	率*	実 数	率*	実 数	率*	実 数	率*	実 数	率*	実 数	率*	実 数	率*
全 国	52,115	80.8	15,168	23.5	29,369	45.5	8,518	13.2	5,506	8.5	12,027	18.7	6,588	10.2	802	1.2
岐阜県	810	76.9	325	30.9	629	59.7	136	12.9	81	7.7	183	17.4	98	9.3	18	1.7
管内総計	146	73.8	67	33.9	92	46.5	21	10.6	22	11.1	23	11.6	20	10.1	2	1.0
小 計	108	67.3	57	35.5	71	44.3	15	9.4	17	10.6	19	11.8	16	10.0	2	1.2
大垣市	44	53.1	30	36.2	36	43.4	7	8.4	8	9.6	8	9.6	9	10.9	1	1.2
海津市	13	67.0	6	30.9	7	36.1	4	20.6	1	5.2	5	25.8	2	10.3	-	-
養老町	18	111.1	10	61.7	7	43.2	-	-	2	12.3	1	6.2	2	12.3	1	6.2
垂井町	16	108.5	6	40.7	6	40.7	1	6.8	3	20.3	-	-	-	-	-	-
関ヶ原町	3	71.2	3	71.2	3	71.2	1	23.7	-	-	2	47.4	2	47.4	-	-
神戸町	4	38.9	-	-	10	97.2	1	9.7	-	-	2	19.4	-	-	-	-
輪之内町	6	120.5	1	20.1	-	-	-	-	2	40.2	-	-	-	-	-	-
安八町	4	52.4	1	13.1	2	26.2	1	13.1	1	13.1	1	13.1	1	13.1	-	-
小 計	38	101.2	10	26.6	21	55.9	6	16.0	5	13.3	4	10.7	4	10.7	-	-
揖斐川町	17	134.6	3	23.8	6	47.5	3	23.8	3	23.8	3	23.8	1	7.9	-	-
大野町	8	65.7	1	8.2	9	73.9	1	8.2	2	16.4	-	-	1	8.2	-	-
池田町	13	102.1	6	47.1	6	47.1	2	15.7	-	-	1	7.9	2	15.7	-	-

* 率は人口10万対

ウ 主要死因・性・年齢階級別死亡数(T2 - 9)

<管内総計>

(平成21年)

		総数	0歳	1 ~ 4歳	5 ~ 9歳	10 ~ 14歳	15 ~ 19歳	20 ~ 24歳	25 ~ 29歳	30 ~ 34歳	35 ~ 39歳	40 ~ 44歳	45 ~ 49歳	50 ~ 54歳	55 ~ 59歳	60 ~ 64歳	65 ~ 69歳	70 ~ 74歳	75 ~ 79歳	80 ~ 84歳	85歳 以上	
総数	総数	3,608	8	3	2	-	5	6	12	17	19	29	46	63	110	183	261	330	492	682	1,340	
	男	1,901	4	1	1	-	3	3	8	12	11	22	35	45	74	130	163	210	317	385	477	
	女	1,707	4	2	1	-	2	3	4	5	8	7	11	18	36	53	98	120	175	297	863	
悪性新生物	総数	1,068	-	1	-	-	1	-	2	3	4	11	17	21	57	92	131	141	185	198	204	
	男	640	-	-	-	-	1	-	-	1	1	7	11	13	33	62	81	91	128	118	93	
	女	428	-	1	-	-	-	-	2	2	3	4	6	8	24	30	50	50	57	80	111	
脳血管疾患	総数	364	-	-	-	-	-	-	-	-	1	2	3	5	12	15	26	25	49	78	148	
	男	182	-	-	-	-	-	-	-	-	1	2	2	5	6	11	17	17	38	38	45	
	女	182	-	-	-	-	-	-	-	-	-	-	1	-	6	4	9	8	11	40	103	
	くも膜下出血(再掲)	総数	28	-	-	-	-	-	-	-	-	-	-	2	-	3	2	3	2	3	8	5
	男	7	-	-	-	-	-	-	-	-	-	-	-	1	-	-	1	1	1	2	-	1
	女	21	-	-	-	-	-	-	-	-	-	-	-	1	-	3	1	2	1	1	8	4
	脳内出血(再掲)	総数	114	-	-	-	-	-	-	-	-	-	2	1	4	7	9	18	8	21	19	25
	男	68	-	-	-	-	-	-	-	-	-	-	2	1	4	4	6	13	3	16	9	10
	女	46	-	-	-	-	-	-	-	-	-	-	-	-	-	3	3	5	5	5	10	15
	脳梗塞(再掲)	総数	214	-	-	-	-	-	-	-	-	-	-	-	1	2	3	4	15	22	51	116
男	101	-	-	-	-	-	-	-	-	-	-	-	-	1	2	3	2	13	17	29	34	
女	113	-	-	-	-	-	-	-	-	-	-	-	-	-	-	-	2	2	5	22	82	
心疾患	総数	653	-	-	-	-	-	-	-	3	1	4	8	8	14	18	36	60	73	121	307	
	男	312	-	-	-	-	-	-	-	3	-	4	8	8	12	11	21	41	38	58	108	
	女	341	-	-	-	-	-	-	-	1	-	-	-	-	2	7	15	19	35	63	199	
	急性心筋梗塞(再掲)	総数	102	-	-	-	-	-	-	-	-	-	1	1	5	4	9	11	12	17	42	
	男	61	-	-	-	-	-	-	-	-	-	-	1	1	3	4	5	9	8	9	21	
女	41	-	-	-	-	-	-	-	-	-	-	-	-	2	-	4	2	4	8	21		
肺炎	総数	308	1	-	-	-	-	-	-	-	-	-	-	1	2	5	8	20	28	74	167	
	男	162	-	-	-	-	-	-	-	-	-	-	-	-	2	4	7	13	16	51	69	
	女	146	1	-	-	-	-	-	-	-	-	-	-	1	2	-	1	7	12	23	98	
不慮の事故	総数	160	-	-	2	-	1	1	5	2	7	3	4	5	7	10	5	11	12	30	55	
	男	93	-	-	1	-	-	1	5	2	5	3	3	5	5	8	3	6	8	16	22	
	女	67	-	-	1	-	1	-	-	-	2	-	1	-	2	2	2	5	4	14	33	
老衰	総数	123	-	-	-	-	-	-	-	-	-	-	-	-	-	-	-	2	3	6	112	
	男	31	-	-	-	-	-	-	-	-	-	-	-	-	-	-	-	1	2	3	25	
	女	92	-	-	-	-	-	-	-	-	-	-	-	-	-	-	-	1	1	3	87	
自殺	総数	73	-	-	-	-	2	5	3	4	4	8	5	9	6	8	6	4	3	3	3	
	男	52	-	-	-	-	1	2	3	3	3	5	4	9	6	6	3	2	1	3	1	
	女	21	-	-	-	-	1	3	-	1	1	3	1	-	-	2	3	2	2	-	2	
肝疾患	総数	44	-	-	-	-	-	-	-	-	-	-	2	3	3	5	3	8	9	4	7	
	男	22	-	-	-	-	-	-	-	-	-	-	2	2	2	4	2	5	3	2	-	
	女	22	-	-	-	-	-	-	-	-	-	-	-	1	1	1	1	3	6	2	7	
腎不全	総数	46	-	-	-	-	-	-	-	-	-	-	-	1	-	-	3	1	6	9	26	
	男	23	-	-	-	-	-	-	-	-	-	-	-	1	-	-	2	1	5	4	10	
	女	23	-	-	-	-	-	-	-	-	-	-	-	-	-	-	1	-	1	5	16	
糖尿病	総数	29	-	-	-	-	-	-	-	-	-	-	-	1	2	2	3	2	6	11		
	男	9	-	-	-	-	-	-	-	-	-	-	-	-	1	2	1	1	-	3	1	
	女	20	-	-	-	-	-	-	-	-	-	-	-	1	1	-	1	2	2	3	10	
結核	総数	6	-	-	-	-	-	-	-	-	-	-	-	-	-	-	-	-	3	-	3	
	男	4	-	-	-	-	-	-	-	-	-	-	-	-	-	-	-	-	2	-	2	
	女	2	-	-	-	-	-	-	-	-	-	-	-	-	-	-	-	-	1	-	1	

* 総数には、年齢不詳が含まれている。

<西濃保健所（センターを除く管内）>

(平成21年)

		総数	0歳	1 ~ 4歳	5 ~ 9歳	10 ~ 14歳	15 ~ 19歳	20 ~ 24歳	25 ~ 29歳	30 ~ 34歳	35 ~ 39歳	40 ~ 44歳	45 ~ 49歳	50 ~ 54歳	55 ~ 59歳	60 ~ 64歳	65 ~ 69歳	70 ~ 74歳	75 ~ 79歳	80 ~ 84歳	85歳 以上	
総数	総数	2,919	6	2	2	-	4	4	8	16	18	24	41	52	93	151	209	258	408	556	1,067	
	男	1,525	3	-	1	-	3	2	5	12	11	18	32	37	65	107	128	168	260	303	370	
	女	1,394	3	2	1	-	1	2	3	4	7	6	9	15	28	44	81	90	148	253	697	
悪性新生物	総数	862	-	1	-	-	1	-	1	3	4	10	15	16	49	70	105	107	158	164	158	
	男	516	-	-	-	-	1	-	-	1	1	6	10	9	32	46	65	71	110	95	69	
	女	346	-	1	-	-	-	-	1	2	3	4	5	7	17	24	40	36	48	69	89	
脳血管疾患	総数	295	-	-	-	-	-	-	-	-	1	2	2	5	11	12	23	15	38	65	121	
	男	147	-	-	-	-	-	-	-	-	1	2	1	5	6	9	15	11	32	29	36	
	女	148	-	-	-	-	-	-	-	-	-	-	1	-	5	3	8	4	6	36	85	
	くも膜下出血 (再掲)	総数	25	-	-	-	-	-	-	-	-	-	-	2	-	3	2	3	1	2	8	4
		男	6	-	-	-	-	-	-	-	-	-	-	1	-	-	1	1	-	2	-	1
	女	19	-	-	-	-	-	-	-	-	-	-	1	-	3	1	2	1	-	8	3	
	脳内出血 (再掲)	総数	92	-	-	-	-	-	-	-	-	-	2	-	4	6	7	16	5	17	15	20
		男	57	-	-	-	-	-	-	-	-	-	2	-	4	4	5	12	2	13	6	9
	女	35	-	-	-	-	-	-	-	-	-	-	-	-	2	2	4	3	4	9	11	
	脳梗塞 (再掲)	総数	170	-	-	-	-	-	-	-	-	-	-	-	1	2	2	3	9	16	42	95
男		78	-	-	-	-	-	-	-	-	-	-	-	1	2	2	1	9	14	23	26	
女		92	-	-	-	-	-	-	-	-	-	-	-	-	-	-	2	-	2	19	69	
心疾患	総数	540	-	-	-	-	-	-	-	3	1	3	8	8	9	14	29	52	61	97	255	
	男	253	-	-	-	-	-	-	-	3	-	3	8	8	7	8	17	35	31	45	88	
	女	287	-	-	-	-	-	-	-	-	1	-	-	-	2	6	12	17	30	52	167	
	急性心筋梗塞 (再掲)	総数	77	-	-	-	-	-	-	-	-	-	-	1	1	5	3	8	9	8	12	30
		男	45	-	-	-	-	-	-	-	-	-	-	1	1	3	3	4	8	6	5	14
女	32	-	-	-	-	-	-	-	-	-	-	-	-	2	-	4	1	2	7	16		
肺炎	総数	232	-	-	-	-	-	-	-	-	-	-	1	-	1	5	4	13	24	60	124	
	男	124	-	-	-	-	-	-	-	-	-	-	-	-	1	4	3	9	13	42	52	
	女	108	-	-	-	-	-	-	-	-	-	-	1	-	-	1	1	4	11	18	72	
不慮の事故	総数	131	-	-	2	-	-	1	4	2	7	2	4	4	6	9	5	10	10	25	40	
	男	74	-	-	1	-	-	1	4	2	5	2	3	4	4	7	3	5	6	14	13	
	女	57	-	-	1	-	-	-	-	-	2	-	1	-	2	2	2	5	4	11	27	
老衰	総数	95	-	-	-	-	-	-	-	-	-	-	-	-	-	-	-	2	2	5	86	
	男	24	-	-	-	-	-	-	-	-	-	-	-	-	-	-	-	-	1	1	2	20
	女	71	-	-	-	-	-	-	-	-	-	-	-	-	-	-	-	-	1	1	3	66
自殺	総数	56	-	-	-	-	2	3	1	3	3	6	3	6	5	7	4	4	3	3	3	
	男	41	-	-	-	-	1	1	1	3	3	4	3	6	5	5	2	2	1	3	1	
	女	15	-	-	-	-	1	2	-	-	-	2	-	-	-	2	2	2	2	-	2	
肝疾患	総数	36	-	-	-	-	-	-	-	-	-	-	2	3	3	5	1	6	8	4	4	
	男	19	-	-	-	-	-	-	-	-	-	-	2	2	2	4	-	5	2	2	-	
	女	17	-	-	-	-	-	-	-	-	-	-	-	1	1	1	1	1	6	2	4	
腎不全	総数	36	-	-	-	-	-	-	-	-	-	-	-	1	-	-	2	1	5	7	20	
	男	17	-	-	-	-	-	-	-	-	-	-	-	1	-	-	1	1	4	2	8	
	女	19	-	-	-	-	-	-	-	-	-	-	-	-	-	-	1	-	1	5	12	
糖尿病	総数	25	-	-	-	-	-	-	-	-	-	-	-	1	2	2	2	3	1	6	8	
	男	9	-	-	-	-	-	-	-	-	-	-	-	-	1	2	1	1	-	3	1	
	女	16	-	-	-	-	-	-	-	-	-	-	-	1	1	-	1	2	1	3	7	
結核	総数	6	-	-	-	-	-	-	-	-	-	-	-	-	-	-	-	-	3	-	3	
	男	4	-	-	-	-	-	-	-	-	-	-	-	-	-	-	-	-	2	-	2	
	女	2	-	-	-	-	-	-	-	-	-	-	-	-	-	-	-	-	1	-	1	

* 総数には、年齢不詳が含まれている。

<大垣市>

(平成21年)

		総数	0歳	1 ~ 4歳	5 ~ 9歳	10 ~ 14歳	15 ~ 19歳	20 ~ 24歳	25 ~ 29歳	30 ~ 34歳	35 ~ 39歳	40 ~ 44歳	45 ~ 49歳	50 ~ 54歳	55 ~ 59歳	60 ~ 64歳	65 ~ 69歳	70 ~ 74歳	75 ~ 79歳	80 ~ 84歳	85歳 以上	
総数	総数	1,429	4	-	1	-	2	2	3	8	9	14	21	28	44	70	105	118	204	285	511	
	男	750	2	-	1	-	1	2	2	6	5	11	18	18	31	52	68	76	122	164	171	
	女	679	2	-	-	-	1	-	1	2	4	3	3	10	13	18	37	42	82	121	340	
悪性新生物	総数	434	-	-	-	-	-	-	1	1	3	5	7	9	24	29	52	53	88	83	79	
	男	266	-	-	-	-	-	-	-	-	1	3	6	3	15	20	36	34	62	54	32	
	女	168	-	-	-	-	-	-	1	1	2	2	1	6	9	9	16	19	26	29	47	
脳血管疾患	総数	141	-	-	-	-	-	-	-	-	-	-	2	2	6	5	8	11	16	34	57	
	男	67	-	-	-	-	-	-	-	-	-	-	1	2	4	5	6	7	14	11	17	
	女	74	-	-	-	-	-	-	-	-	-	-	1	2	2	2	2	4	2	23	40	
	くも膜 下出血 (再掲)	総数	14	-	-	-	-	-	-	-	-	-	-	2	-	1	-	-	1	1	6	3
		男	3	-	-	-	-	-	-	-	-	-	-	1	-	-	-	-	-	1	-	1
	女	11	-	-	-	-	-	-	-	-	-	-	1	-	1	-	-	1	-	6	2	
	脳内出血 (再掲)	総数	44	-	-	-	-	-	-	-	-	-	-	-	2	4	3	6	5	8	6	10
		男	29	-	-	-	-	-	-	-	-	-	-	-	2	3	3	4	2	7	2	6
	女	15	-	-	-	-	-	-	-	-	-	-	-	-	1	-	2	3	1	4	4	
	脳梗塞 (再掲)	総数	78	-	-	-	-	-	-	-	-	-	-	-	-	1	1	1	5	4	22	44
男		30	-	-	-	-	-	-	-	-	-	-	-	-	1	1	1	5	3	9	10	
女		48	-	-	-	-	-	-	-	-	-	-	-	-	-	-	-	-	1	13	34	
心疾患	総数	255	-	-	-	-	-	-	-	1	1	2	4	7	3	4	14	21	27	52	119	
	男	116	-	-	-	-	-	-	-	1	-	2	4	7	3	2	7	15	8	27	40	
	女	139	-	-	-	-	-	-	-	-	1	-	-	-	-	2	7	6	19	25	79	
	急性心 筋梗塞 (再掲)	総数	22	-	-	-	-	-	-	-	-	-	-	-	-	1	-	4	2	3	4	8
		男	9	-	-	-	-	-	-	-	-	-	-	-	-	1	-	1	2	1	2	2
女	13	-	-	-	-	-	-	-	-	-	-	-	-	-	-	3	-	2	2	6		
肺炎	総数	91	-	-	-	-	-	-	-	-	-	-	-	-	-	4	3	4	7	23	50	
	男	47	-	-	-	-	-	-	-	-	-	-	-	-	-	4	2	3	1	18	19	
	女	44	-	-	-	-	-	-	-	-	-	-	-	-	-	1	1	6	5	31		
不慮の事故	総数	65	-	-	1	-	-	1	1	2	3	2	2	1	2	6	4	1	3	17	19	
	男	35	-	-	1	-	-	1	1	2	2	2	1	1	1	5	2	-	1	9	6	
	女	30	-	-	-	-	-	-	-	-	1	-	1	-	1	1	2	1	2	8	13	
老 衰	総数	44	-	-	-	-	-	-	-	-	-	-	-	-	-	-	-	1	2	1	40	
	男	8	-	-	-	-	-	-	-	-	-	-	-	-	-	-	-	-	1	-	7	
	女	36	-	-	-	-	-	-	-	-	-	-	-	-	-	-	-	1	1	1	33	
自 殺	総数	29	-	-	-	-	1	1	1	2	1	4	2	2	3	5	2	1	1	1	2	
	男	22	-	-	-	-	1	1	1	2	1	3	2	2	3	3	2	-	-	1	1	
	女	7	-	-	-	-	1	-	-	-	-	1	-	-	-	2	-	1	1	-	1	
肝疾患	総数	16	-	-	-	-	-	-	-	-	-	-	1	1	2	-	1	1	4	3	3	
	男	8	-	-	-	-	-	-	-	-	-	-	1	1	2	-	-	1	1	2	-	
	女	8	-	-	-	-	-	-	-	-	-	-	-	-	-	-	1	-	3	1	3	
腎不全	総数	13	-	-	-	-	-	-	-	-	-	-	-	-	-	-	1	-	2	3	7	
	男	5	-	-	-	-	-	-	-	-	-	-	-	-	-	-	-	-	2	1	2	
	女	8	-	-	-	-	-	-	-	-	-	-	-	-	-	-	1	-	-	2	5	
糖 尿 病	総数	14	-	-	-	-	-	-	-	-	-	-	-	-	2	1	-	2	1	3	5	
	男	5	-	-	-	-	-	-	-	-	-	-	-	-	1	1	-	1	-	1	1	
	女	9	-	-	-	-	-	-	-	-	-	-	-	-	1	-	-	1	1	2	4	
結 核	総数	4	-	-	-	-	-	-	-	-	-	-	-	-	-	-	-	-	2	-	2	
	男	3	-	-	-	-	-	-	-	-	-	-	-	-	-	-	-	-	1	-	2	
	女	1	-	-	-	-	-	-	-	-	-	-	-	-	-	-	-	-	1	-	-	

* 総数には、年齢不詳が含まれている。

<海津市>

(平成21年)

		総数	0歳	1 ~ 4歳	5 ~ 9歳	10 ~ 14歳	15 ~ 19歳	20 ~ 24歳	25 ~ 29歳	30 ~ 34歳	35 ~ 39歳	40 ~ 44歳	45 ~ 49歳	50 ~ 54歳	55 ~ 59歳	60 ~ 64歳	65 ~ 69歳	70 ~ 74歳	75 ~ 79歳	80 ~ 84歳	85歳 以上	
総数	総数	375	-	1	-	-	1	1	2	2	1	5	5	3	13	17	17	30	45	78	154	
	男	185	-	-	-	-	1	-	-	1	1	3	5	2	9	10	9	20	33	39	52	
	女	190	-	1	-	-	-	1	2	1	-	2	-	1	4	7	8	10	12	39	102	
悪性新生物	総数	100	-	-	-	-	-	-	-	1	-	2	2	1	7	10	9	11	11	29	17	
	男	52	-	-	-	-	-	-	-	-	-	1	2	1	4	5	4	7	8	14	6	
	女	48	-	-	-	-	-	-	-	1	-	1	-	-	3	5	5	4	3	15	11	
脳血管疾患	総数	42	-	-	-	-	-	-	-	-	-	1	-	-	1	2	3	3	4	10	18	
	男	25	-	-	-	-	-	-	-	-	-	1	-	-	1	1	2	3	3	8	6	
	女	17	-	-	-	-	-	-	-	-	-	-	-	-	-	1	1	-	1	2	12	
	くも膜 下出血 (再掲)	総数	2	-	-	-	-	-	-	-	-	-	-	-	-	-	-	-	-	1	-	1
		男	1	-	-	-	-	-	-	-	-	-	-	-	-	-	-	-	-	-	1	-
	女	1	-	-	-	-	-	-	-	-	-	-	-	-	-	-	-	-	-	-	1	
	脳内出血 (再掲)	総数	12	-	-	-	-	-	-	-	-	1	-	-	-	2	3	-	1	4	1	
		男	8	-	-	-	-	-	-	-	-	1	-	-	-	1	2	-	-	3	1	
	女	4	-	-	-	-	-	-	-	-	-	-	-	-	-	1	1	-	1	1	-	
	脳梗塞 (再掲)	総数	28	-	-	-	-	-	-	-	-	-	-	-	-	1	-	-	3	2	6	16
男		16	-	-	-	-	-	-	-	-	-	-	-	-	1	-	-	3	2	5	5	
女		12	-	-	-	-	-	-	-	-	-	-	-	-	-	-	-	-	-	1	11	
心疾患	総数	83	-	-	-	-	-	-	-	1	-	-	2	-	2	3	2	5	8	13	47	
	男	39	-	-	-	-	-	-	-	1	-	-	2	-	1	3	2	2	8	4	16	
	女	44	-	-	-	-	-	-	-	-	-	-	-	-	1	-	3	-	9	31		
	急性心 筋梗塞 (再掲)	総数	14	-	-	-	-	-	-	-	-	-	1	-	2	2	1	-	1	2	5	
		男	11	-	-	-	-	-	-	-	-	-	1	-	1	2	1	-	1	2	3	
女	3	-	-	-	-	-	-	-	-	-	-	-	-	1	-	-	-	-	-	2		
肺炎	総数	32	-	-	-	-	-	-	-	-	-	-	-	-	-	-	-	1	5	8	18	
	男	19	-	-	-	-	-	-	-	-	-	-	-	-	-	-	-	1	4	5	9	
	女	13	-	-	-	-	-	-	-	-	-	-	-	-	-	-	-	-	1	3	9	
不慮の事故	総数	18	-	-	-	-	-	-	-	-	1	-	1	1	2	1	1	1	3	1	6	
	男	12	-	-	-	-	-	-	-	-	1	-	1	1	2	-	1	1	2	1	2	
	女	6	-	-	-	-	-	-	-	-	-	-	-	-	-	1	-	-	1	-	4	
老 衰	総数	8	-	-	-	-	-	-	-	-	-	-	-	-	-	-	-	-	-	-	8	
	男	1	-	-	-	-	-	-	-	-	-	-	-	-	-	-	-	-	-	-	1	
	女	7	-	-	-	-	-	-	-	-	-	-	-	-	-	-	-	-	-	-	7	
自 殺	総数	9	-	-	-	1	1	-	-	-	2	-	-	1	-	1	1	2	-	-		
	男	5	-	-	-	1	-	-	-	-	1	-	-	1	-	-	1	1	-	-		
	女	4	-	-	-	-	1	-	-	-	1	-	-	-	-	-	1	-	1	-		
肝疾患	総数	2	-	-	-	-	-	-	-	-	-	-	-	-	-	1	-	-	1	-		
	男	1	-	-	-	-	-	-	-	-	-	-	-	-	-	1	-	-	-	-		
	女	1	-	-	-	-	-	-	-	-	-	-	-	-	-	-	-	-	1	-		
腎不全	総数	9	-	-	-	-	-	-	-	-	-	-	-	-	-	-	-	1	2	2	4	
	男	4	-	-	-	-	-	-	-	-	-	-	-	-	-	-	-	1	1	1	1	
	女	5	-	-	-	-	-	-	-	-	-	-	-	-	-	-	-	-	1	1	3	
糖 尿 病	総数	2	-	-	-	-	-	-	-	-	-	-	-	1	-	-	-	-	-	1	-	
	男	-	-	-	-	-	-	-	-	-	-	-	-	-	-	-	-	-	-	-	-	
	女	2	-	-	-	-	-	-	-	-	-	-	-	1	-	-	-	-	-	1	-	
結 核	総数	1	-	-	-	-	-	-	-	-	-	-	-	-	-	-	-	-	1	-	-	
	男	1	-	-	-	-	-	-	-	-	-	-	-	-	-	-	-	-	1	-	-	
	女	-	-	-	-	-	-	-	-	-	-	-	-	-	-	-	-	-	-	-	-	

* 総数には、年齢不詳が含まれている。

< 養老町 >

(平成21年)

		総数	0歳	1 ~ 4歳	5 ~ 9歳	10 ~ 14歳	15 ~ 19歳	20 ~ 24歳	25 ~ 29歳	30 ~ 34歳	35 ~ 39歳	40 ~ 44歳	45 ~ 49歳	50 ~ 54歳	55 ~ 59歳	60 ~ 64歳	65 ~ 69歳	70 ~ 74歳	75 ~ 79歳	80 ~ 84歳	85歳 以上	
総数	総数	337	1	-	-	-	1	-	1	1	1	1	4	8	8	18	26	38	47	60	122	
	男	166	1	-	-	-	1	-	1	1	-	1	3	6	5	10	15	24	29	26	43	
	女	171	-	-	-	-	-	-	-	-	1	-	1	2	3	8	11	14	18	34	79	
悪性新生物	総数	93	-	-	-	-	1	-	-	-	1	-	-	3	4	10	15	15	12	14	18	
	男	47	-	-	-	-	1	-	-	-	-	-	-	3	2	5	7	10	8	5	6	
	女	46	-	-	-	-	-	-	-	-	1	-	-	-	2	5	8	5	4	9	12	
脳血管疾患	総数	30	-	-	-	-	-	-	-	-	-	-	-	1	1	-	2	-	8	6	12	
	男	16	-	-	-	-	-	-	-	-	-	-	-	1	-	-	2	-	6	3	4	
	女	14	-	-	-	-	-	-	-	-	-	-	-	-	1	-	-	-	2	3	8	
	くも膜下出血 (再掲)	総数	2	-	-	-	-	-	-	-	-	-	-	-	-	1	-	-	-	-	1	-
		男	-	-	-	-	-	-	-	-	-	-	-	-	-	-	-	-	-	-	-	-
	女	2	-	-	-	-	-	-	-	-	-	-	-	-	1	-	-	-	-	1	-	
	脳内出血 (再掲)	総数	14	-	-	-	-	-	-	-	-	-	-	-	1	-	-	2	-	4	2	5
		男	7	-	-	-	-	-	-	-	-	-	-	-	1	-	-	2	-	2	1	1
	女	7	-	-	-	-	-	-	-	-	-	-	-	-	-	-	-	-	2	1	4	
	脳梗塞 (再掲)	総数	14	-	-	-	-	-	-	-	-	-	-	-	-	-	-	-	-	4	3	7
男		9	-	-	-	-	-	-	-	-	-	-	-	-	-	-	-	-	4	2	3	
女		5	-	-	-	-	-	-	-	-	-	-	-	-	-	-	-	-	-	1	4	
心疾患	総数	59	-	-	-	-	-	-	-	1	-	1	1	-	1	2	6	9	9	10	19	
	男	27	-	-	-	-	-	-	-	1	-	1	1	-	1	-	3	7	5	3	5	
	女	32	-	-	-	-	-	-	-	-	-	-	-	-	-	2	3	2	4	7	14	
	急性心筋梗塞 (再掲)	総数	9	-	-	-	-	-	-	-	-	-	-	-	-	1	-	1	2	1	3	1
		男	6	-	-	-	-	-	-	-	-	-	-	-	-	1	-	1	2	1	-	1
女	3	-	-	-	-	-	-	-	-	-	-	-	-	-	-	-	-	-	-	3	-	
肺炎	総数	41	-	-	-	-	-	-	-	-	-	-	1	-	1	-	-	-	4	13	22	
	男	23	-	-	-	-	-	-	-	-	-	-	-	-	1	-	-	-	3	7	12	
	女	18	-	-	-	-	-	-	-	-	-	-	1	-	-	-	-	-	1	6	10	
不慮の事故	総数	19	-	-	-	-	-	-	1	-	-	-	1	1	-	1	-	5	2	2	6	
	男	9	-	-	-	-	-	-	1	-	-	-	1	1	-	1	-	2	1	-	2	
	女	10	-	-	-	-	-	-	-	-	-	-	-	-	-	-	-	3	1	2	4	
老衰	総数	11	-	-	-	-	-	-	-	-	-	-	-	-	-	-	-	-	-	1	10	
	男	4	-	-	-	-	-	-	-	-	-	-	-	-	-	-	-	-	-	-	4	
	女	7	-	-	-	-	-	-	-	-	-	-	-	-	-	-	-	-	-	1	6	
自殺	総数	5	-	-	-	-	-	-	-	-	-	-	1	1	-	1	-	1	-	1	-	
	男	5	-	-	-	-	-	-	-	-	-	-	1	1	-	1	-	1	-	1	-	
	女	-	-	-	-	-	-	-	-	-	-	-	-	-	-	-	-	-	-	-	-	
肝疾患	総数	5	-	-	-	-	-	-	-	-	-	-	-	1	-	1	-	2	1	-	-	
	男	3	-	-	-	-	-	-	-	-	-	-	-	-	-	-	-	2	1	-	-	
	女	2	-	-	-	-	-	-	-	-	-	-	-	1	-	1	-	-	-	-	-	
腎不全	総数	2	-	-	-	-	-	-	-	-	-	-	-	-	-	-	-	-	-	-	2	
	男	1	-	-	-	-	-	-	-	-	-	-	-	-	-	-	-	-	-	-	1	
	女	1	-	-	-	-	-	-	-	-	-	-	-	-	-	-	-	-	-	-	1	
糖尿病	総数	4	-	-	-	-	-	-	-	-	-	-	-	-	-	-	1	1	-	1	1	
	男	2	-	-	-	-	-	-	-	-	-	-	-	-	-	-	1	-	-	1	-	
	女	2	-	-	-	-	-	-	-	-	-	-	-	-	-	-	-	1	-	-	1	
結核	総数	1	-	-	-	-	-	-	-	-	-	-	-	-	-	-	-	-	-	-	1	
	男	-	-	-	-	-	-	-	-	-	-	-	-	-	-	-	-	-	-	-	-	
	女	1	-	-	-	-	-	-	-	-	-	-	-	-	-	-	-	-	-	-	1	

* 総数には、年齢不詳が含まれている。

< 垂井町 >

(平成21年)

		総数	0歳	1 ~ 4歳	5 ~ 9歳	10 ~ 14歳	15 ~ 19歳	20 ~ 24歳	25 ~ 29歳	30 ~ 34歳	35 ~ 39歳	40 ~ 44歳	45 ~ 49歳	50 ~ 54歳	55 ~ 59歳	60 ~ 64歳	65 ~ 69歳	70 ~ 74歳	75 ~ 79歳	80 ~ 84歳	85歳 以上	
総数	総数	275	-	-	1	-	-	-	-	1	3	3	4	5	6	14	25	32	35	51	95	
	男	133	-	-	-	-	-	-	-	1	2	2	1	4	4	11	15	21	16	20	36	
	女	142	-	-	1	-	-	-	-	-	1	1	3	1	2	3	10	11	19	31	59	
悪性新生物	総数	67	-	-	-	-	-	-	-	-	-	2	2	1	1	6	8	10	13	12	12	
	男	37	-	-	-	-	-	-	-	-	-	1	-	1	1	5	6	7	5	5	6	
	女	30	-	-	-	-	-	-	-	-	-	1	2	-	-	1	2	3	8	7	6	
脳血管疾患	総数	32	-	-	-	-	-	-	-	-	-	1	-	-	1	3	7	-	4	7	9	
	男	15	-	-	-	-	-	-	-	-	-	1	-	-	-	2	3	-	3	2	4	
	女	17	-	-	-	-	-	-	-	-	-	-	-	-	1	1	4	-	1	5	5	
	くも膜下出血 (再掲)	総数	4	-	-	-	-	-	-	-	-	-	-	-	-	-	1	2	-	-	1	-
		男	2	-	-	-	-	-	-	-	-	-	-	-	-	-	1	1	-	-	-	-
	女	2	-	-	-	-	-	-	-	-	-	-	-	-	-	-	-	1	-	-	1	
	脳内出血 (再掲)	総数	11	-	-	-	-	-	-	-	-	1	-	-	1	1	3	-	1	2	2	-
		男	4	-	-	-	-	-	-	-	-	1	-	-	-	-	2	-	1	-	-	-
	女	7	-	-	-	-	-	-	-	-	-	-	-	-	1	1	1	-	-	2	2	
	脳梗塞 (再掲)	総数	17	-	-	-	-	-	-	-	-	-	-	-	-	-	1	2	-	3	4	7
男		9	-	-	-	-	-	-	-	-	-	-	-	-	-	1	-	-	2	2	4	
女		8	-	-	-	-	-	-	-	-	-	-	-	-	-	2	-	1	2	3		
心疾患	総数	52	-	-	-	-	-	-	-	-	-	-	-	1	2	-	3	8	4	9	25	
	男	23	-	-	-	-	-	-	-	-	-	-	-	1	1	-	2	5	2	3	9	
	女	29	-	-	-	-	-	-	-	-	-	-	-	-	1	-	1	3	2	6	16	
	急性心筋梗塞 (再掲)	総数	16	-	-	-	-	-	-	-	-	-	-	-	1	1	-	1	3	1	2	7
		男	8	-	-	-	-	-	-	-	-	-	-	-	1	-	-	1	3	1	-	2
女	8	-	-	-	-	-	-	-	-	-	-	-	-	1	-	-	-	-	2	5		
肺炎	総数	28	-	-	-	-	-	-	-	-	-	-	-	-	-	1	1	5	1	6	14	
	男	12	-	-	-	-	-	-	-	-	-	-	-	-	-	-	1	3	-	4	4	
	女	16	-	-	-	-	-	-	-	-	-	-	-	-	-	1	-	2	1	2	10	
不慮の事故	総数	12	-	-	1	-	-	-	-	-	2	-	-	-	-	1	-	-	-	4	4	
	男	6	-	-	-	-	-	-	-	-	1	-	-	-	-	1	-	-	-	3	1	
	女	6	-	-	1	-	-	-	-	-	1	-	-	-	-	-	-	-	-	1	3	
老衰	総数	9	-	-	-	-	-	-	-	-	-	-	-	-	-	-	-	-	1	-	7	
	男	3	-	-	-	-	-	-	-	-	-	-	-	-	-	-	-	-	1	-	2	
	女	6	-	-	-	-	-	-	-	-	-	-	-	-	-	-	-	-	-	1	5	
自殺	総数	3	-	-	-	-	-	-	-	-	1	-	-	1	-	-	1	-	-	-	-	
	男	2	-	-	-	-	-	-	-	-	1	-	-	1	-	-	-	-	-	-	-	
	女	1	-	-	-	-	-	-	-	-	-	-	-	-	-	-	1	-	-	-	-	
肝疾患	総数	6	-	-	-	-	-	-	-	-	-	-	1	-	-	1	-	2	1	1	-	
	男	3	-	-	-	-	-	-	-	-	-	-	1	-	-	1	-	1	-	-	-	
	女	3	-	-	-	-	-	-	-	-	-	-	-	-	-	-	-	1	1	1	-	
腎不全	総数	4	-	-	-	-	-	-	-	-	-	-	-	1	-	-	-	-	-	-	3	
	男	4	-	-	-	-	-	-	-	-	-	-	-	1	-	-	-	-	-	-	3	
	女	-	-	-	-	-	-	-	-	-	-	-	-	-	-	-	-	-	-	-	-	
糖尿病	総数	-	-	-	-	-	-	-	-	-	-	-	-	-	-	-	-	-	-	-	-	
	男	-	-	-	-	-	-	-	-	-	-	-	-	-	-	-	-	-	-	-	-	
	女	-	-	-	-	-	-	-	-	-	-	-	-	-	-	-	-	-	-	-	-	
結核	総数	-	-	-	-	-	-	-	-	-	-	-	-	-	-	-	-	-	-	-	-	
	男	-	-	-	-	-	-	-	-	-	-	-	-	-	-	-	-	-	-	-	-	
	女	-	-	-	-	-	-	-	-	-	-	-	-	-	-	-	-	-	-	-	-	

* 総数には、年齢不詳が含まれている。

< 関ヶ原町 >

(平成21年)

		総数	0歳	1 ~ 4歳	5 ~ 9歳	10 ~ 14歳	15 ~ 19歳	20 ~ 24歳	25 ~ 29歳	30 ~ 34歳	35 ~ 39歳	40 ~ 44歳	45 ~ 49歳	50 ~ 54歳	55 ~ 59歳	60 ~ 64歳	65 ~ 69歳	70 ~ 74歳	75 ~ 79歳	80 ~ 84歳	85歳 以上		
総数	総数	96	-	-	-	-	-	-	-	-	-	1	1	2	4	2	8	10	14	18	36		
	男	49	-	-	-	-	-	-	-	-	-	1	1	1	2	1	5	6	12	10	10		
	女	47	-	-	-	-	-	-	-	-	-	-	-	-	1	2	1	3	4	2	8	26	
悪性新生物	総数	32	-	-	-	-	-	-	-	-	-	1	-	2	2	1	4	2	9	7	4		
	男	23	-	-	-	-	-	-	-	-	-	1	-	1	1	1	1	2	8	5	3		
	女	9	-	-	-	-	-	-	-	-	-	-	-	1	1	-	3	-	1	2	1		
脳血管疾患	総数	9	-	-	-	-	-	-	-	-	-	-	-	-	1	1	-	-	2	-	5		
	男	2	-	-	-	-	-	-	-	-	-	-	-	-	-	-	-	-	2	-	-		
	女	7	-	-	-	-	-	-	-	-	-	-	-	-	1	1	-	-	-	-	5		
	くも膜下出血 (再掲)	総数	2	-	-	-	-	-	-	-	-	-	-	-	-	1	1	-	-	-	-	-	
		女	2	-	-	-	-	-	-	-	-	-	-	-	-	1	1	-	-	-	-	-	
	脳内出血 (再掲)	総数	2	-	-	-	-	-	-	-	-	-	-	-	-	-	-	-	-	1	-	1	
		女	1	-	-	-	-	-	-	-	-	-	-	-	-	-	-	-	-	1	-	-	
	脳梗塞 (再掲)	総数	4	-	-	-	-	-	-	-	-	-	-	-	-	-	-	-	-	1	-	3	
		女	3	-	-	-	-	-	-	-	-	-	-	-	-	-	-	-	-	-	-	3	
	心疾患	総数	16	-	-	-	-	-	-	-	-	-	-	-	-	-	-	-	-	4	-	5	7
男		9	-	-	-	-	-	-	-	-	-	-	-	-	-	-	-	-	3	-	3	3	
女		7	-	-	-	-	-	-	-	-	-	-	-	-	-	-	-	-	1	-	2	4	
急性心筋梗塞 (再掲)		総数	3	-	-	-	-	-	-	-	-	-	-	-	-	-	-	-	-	2	-	-	1
		女	1	-	-	-	-	-	-	-	-	-	-	-	-	-	-	-	-	1	-	-	-
肺炎	総数	6	-	-	-	-	-	-	-	-	-	-	-	-	-	-	-	-	-	-	-	6	
	男	3	-	-	-	-	-	-	-	-	-	-	-	-	-	-	-	-	-	-	-	3	
	女	3	-	-	-	-	-	-	-	-	-	-	-	-	-	-	-	-	-	-	-	3	
不慮の事故	総数	3	-	-	-	-	-	-	-	-	-	-	-	-	-	-	-	-	1	-	-	2	
	女	3	-	-	-	-	-	-	-	-	-	-	-	-	-	-	-	-	1	-	-	2	
老衰	総数	4	-	-	-	-	-	-	-	-	-	-	-	-	-	-	-	-	-	-	-	4	
	女	3	-	-	-	-	-	-	-	-	-	-	-	-	-	-	-	-	-	-	-	3	
自殺	総数	1	-	-	-	-	-	-	-	-	-	-	-	-	-	-	-	-	1	-	-	-	
	女	1	-	-	-	-	-	-	-	-	-	-	-	-	-	-	-	-	1	-	-	-	
肝疾患	総数	-	-	-	-	-	-	-	-	-	-	-	-	-	-	-	-	-	-	-	-	-	
	女	-	-	-	-	-	-	-	-	-	-	-	-	-	-	-	-	-	-	-	-	-	
腎不全	総数	3	-	-	-	-	-	-	-	-	-	-	-	-	-	-	-	1	-	-	1	1	
	女	2	-	-	-	-	-	-	-	-	-	-	-	-	-	-	-	1	-	-	1	1	
糖尿病	総数	3	-	-	-	-	-	-	-	-	-	-	-	-	-	-	-	-	-	-	1	2	
	女	2	-	-	-	-	-	-	-	-	-	-	-	-	-	-	-	-	-	-	1	2	
結核	総数	-	-	-	-	-	-	-	-	-	-	-	-	-	-	-	-	-	-	-	-	-	
	女	-	-	-	-	-	-	-	-	-	-	-	-	-	-	-	-	-	-	-	-	-	

* 総数には、年齢不詳が含まれている。

< 神戸町 >

(平成21年)

		総数	0歳	1 ~ 4歳	5 ~ 9歳	10 ~ 14歳	15 ~ 19歳	20 ~ 24歳	25 ~ 29歳	30 ~ 34歳	35 ~ 39歳	40 ~ 44歳	45 ~ 49歳	50 ~ 54歳	55 ~ 59歳	60 ~ 64歳	65 ~ 69歳	70 ~ 74歳	75 ~ 79歳	80 ~ 84歳	85歳 以上	
総数	総数	185	-	-	-	-	-	-	1	1	2	-	1	2	9	12	9	12	36	29	71	
	男	111	-	-	-	-	-	-	1	-	2	-	1	2	7	10	5	9	29	18	27	
	女	74	-	-	-	-	-	-	-	1	-	-	-	-	2	2	4	3	7	11	44	
悪性新生物	総数	56	-	-	-	-	-	-	-	-	-	-	-	-	5	4	5	7	14	8	13	
	男	35	-	-	-	-	-	-	-	-	-	-	-	-	3	3	3	4	11	4	7	
	女	21	-	-	-	-	-	-	-	-	-	-	-	-	2	1	2	3	3	4	6	
脳血管疾患	総数	19	-	-	-	-	-	-	-	1	-	-	-	-	1	-	2	-	3	3	9	
	男	12	-	-	-	-	-	-	-	1	-	-	-	-	1	-	2	-	3	1	4	
	女	7	-	-	-	-	-	-	-	-	-	-	-	-	-	-	-	-	-	2	5	
	くも膜下出血 (再掲)	総数	-	-	-	-	-	-	-	-	-	-	-	-	-	-	-	-	-	-	-	-
		男	-	-	-	-	-	-	-	-	-	-	-	-	-	-	-	-	-	-	-	-
	脳内出血 (再掲)	総数	6	-	-	-	-	-	-	-	-	-	-	-	-	1	-	2	-	2	-	1
		男	6	-	-	-	-	-	-	-	-	-	-	-	-	1	-	2	-	2	-	1
	脳梗塞 (再掲)	総数	11	-	-	-	-	-	-	-	-	-	-	-	-	-	-	-	-	1	3	7
		男	5	-	-	-	-	-	-	-	-	-	-	-	-	-	-	-	-	1	1	3
		女	6	-	-	-	-	-	-	-	-	-	-	-	-	-	-	-	-	-	2	4
心疾患	総数	30	-	-	-	-	-	-	-	-	-	-	1	-	-	2	-	2	8	5	12	
	男	16	-	-	-	-	-	-	-	-	-	-	1	-	-	1	-	2	4	3	5	
	女	14	-	-	-	-	-	-	-	-	-	-	-	-	-	1	-	-	4	2	7	
	急性心筋梗塞 (再掲)	総数	2	-	-	-	-	-	-	-	-	-	-	-	-	-	-	-	-	-	-	2
		男	1	-	-	-	-	-	-	-	-	-	-	-	-	-	-	-	-	-	-	1
肺炎	総数	17	-	-	-	-	-	-	-	-	-	-	-	-	-	-	-	-	1	3	6	
	男	13	-	-	-	-	-	-	-	-	-	-	-	-	-	-	-	-	1	3	5	
	女	4	-	-	-	-	-	-	-	-	-	-	-	-	-	-	-	-	-	1	3	
不慮の事故	総数	5	-	-	-	-	-	1	-	-	-	-	-	-	1	-	-	2	1	-	-	
	男	5	-	-	-	-	-	1	-	-	-	-	-	-	1	-	-	2	1	-	-	
	女	-	-	-	-	-	-	-	-	-	-	-	-	-	-	-	-	-	-	-	-	
老衰	総数	13	-	-	-	-	-	-	-	-	-	-	-	-	-	-	-	-	-	1	12	
	男	3	-	-	-	-	-	-	-	-	-	-	-	-	-	-	-	-	-	1	2	
	女	10	-	-	-	-	-	-	-	-	-	-	-	-	-	-	-	-	-	-	10	
自殺	総数	5	-	-	-	-	-	-	-	1	-	-	-	1	1	1	-	-	-	-	1	
	男	4	-	-	-	-	-	-	-	1	-	-	-	1	1	1	-	-	-	-	-	
	女	1	-	-	-	-	-	-	-	-	-	-	-	-	-	-	-	-	-	-	1	
肝疾患	総数	3	-	-	-	-	-	-	-	-	-	-	-	1	-	2	-	-	-	-	-	
	男	3	-	-	-	-	-	-	-	-	-	-	-	1	-	2	-	-	-	-	-	
	女	-	-	-	-	-	-	-	-	-	-	-	-	-	-	-	-	-	-	-	-	
腎不全	総数	3	-	-	-	-	-	-	-	-	-	-	-	-	-	-	-	-	1	-	2	
	男	1	-	-	-	-	-	-	-	-	-	-	-	-	-	-	-	-	1	-	-	
	女	2	-	-	-	-	-	-	-	-	-	-	-	-	-	-	-	-	-	-	2	
糖尿病	総数	1	-	-	-	-	-	-	-	-	-	-	-	-	-	1	-	-	-	-	-	
	男	1	-	-	-	-	-	-	-	-	-	-	-	-	-	1	-	-	-	-	-	
	女	-	-	-	-	-	-	-	-	-	-	-	-	-	-	-	-	-	-	-	-	
結核	総数	-	-	-	-	-	-	-	-	-	-	-	-	-	-	-	-	-	-	-	-	
	男	-	-	-	-	-	-	-	-	-	-	-	-	-	-	-	-	-	-	-	-	
	女	-	-	-	-	-	-	-	-	-	-	-	-	-	-	-	-	-	-	-	-	

* 総数には、年齢不詳が含まれている。

< 輪之内町 >

(平成21年)

		総数	0歳	1 ~ 4歳	5 ~ 9歳	10 ~ 14歳	15 ~ 19歳	20 ~ 24歳	25 ~ 29歳	30 ~ 34歳	35 ~ 39歳	40 ~ 44歳	45 ~ 49歳	50 ~ 54歳	55 ~ 59歳	60 ~ 64歳	65 ~ 69歳	70 ~ 74歳	75 ~ 79歳	80 ~ 84歳	85歳 以上	
総数	総数	79	-	-	-	-	-	-	-	-	-	-	1	1	5	8	8	6	11	10	29	
	男	49	-	-	-	-	-	-	-	-	-	-	1	1	3	5	7	3	8	9	12	
	女	30	-	-	-	-	-	-	-	-	-	-	-	-	2	3	1	3	3	1	17	
悪性新生物	総数	32	-	-	-	-	-	-	-	-	-	-	1	-	3	5	6	3	6	3	5	
	男	26	-	-	-	-	-	-	-	-	-	-	1	-	3	3	5	3	4	3	4	
	女	6	-	-	-	-	-	-	-	-	-	-	-	-	-	2	1	-	2	-	1	
脳血管疾患	総数	5	-	-	-	-	-	-	-	-	-	-	-	-	-	1	-	-	-	1	3	
	男	2	-	-	-	-	-	-	-	-	-	-	-	-	-	1	-	-	-	1	-	
	女	3	-	-	-	-	-	-	-	-	-	-	-	-	-	-	-	-	-	-	3	
	くも膜下出血 (再掲)	総数	-	-	-	-	-	-	-	-	-	-	-	-	-	-	-	-	-	-	-	-
		男	-	-	-	-	-	-	-	-	-	-	-	-	-	-	-	-	-	-	-	-
	脳内出血 (再掲)	総数	1	-	-	-	-	-	-	-	-	-	-	-	-	-	1	-	-	-	-	-
		男	1	-	-	-	-	-	-	-	-	-	-	-	-	-	1	-	-	-	-	-
	脳梗塞 (再掲)	総数	4	-	-	-	-	-	-	-	-	-	-	-	-	-	-	-	-	-	1	3
		男	1	-	-	-	-	-	-	-	-	-	-	-	-	-	-	-	-	-	1	-
		女	3	-	-	-	-	-	-	-	-	-	-	-	-	-	-	-	-	-	-	3
心疾患	総数	14	-	-	-	-	-	-	-	-	-	-	-	-	-	1	2	1	-	-	10	
	男	5	-	-	-	-	-	-	-	-	-	-	-	-	-	-	2	-	-	-	3	
	女	9	-	-	-	-	-	-	-	-	-	-	-	-	-	1	-	1	-	-	7	
	急性心筋梗塞 (再掲)	総数	2	-	-	-	-	-	-	-	-	-	-	-	-	-	-	-	-	-	-	2
		男	2	-	-	-	-	-	-	-	-	-	-	-	-	-	-	-	-	-	-	2
肺炎	総数	9	-	-	-	-	-	-	-	-	-	-	-	-	-	-	-	1	2	2	4	
	男	3	-	-	-	-	-	-	-	-	-	-	-	-	-	-	-	-	2	1	-	
	女	6	-	-	-	-	-	-	-	-	-	-	-	-	-	-	-	1	-	1	4	
不慮の事故	総数	5	-	-	-	-	-	-	-	-	-	-	-	1	1	-	-	-	1	-	2	
	男	4	-	-	-	-	-	-	-	-	-	-	-	1	-	-	-	-	1	-	2	
	女	1	-	-	-	-	-	-	-	-	-	-	-	-	1	-	-	-	-	-	-	
老衰	総数	4	-	-	-	-	-	-	-	-	-	-	-	-	-	-	-	-	-	1	3	
	男	4	-	-	-	-	-	-	-	-	-	-	-	-	-	-	-	-	-	1	3	
自殺	総数	1	-	-	-	-	-	-	-	-	-	-	-	-	-	-	-	-	-	-	1	
	男	1	-	-	-	-	-	-	-	-	-	-	-	-	-	-	-	-	-	-	1	
	女	-	-	-	-	-	-	-	-	-	-	-	-	-	-	-	-	-	-	-	-	
肝疾患	総数	2	-	-	-	-	-	-	-	-	-	-	-	-	1	-	-	-	-	-	1	
	男	-	-	-	-	-	-	-	-	-	-	-	-	-	-	-	-	-	-	-	-	
	女	2	-	-	-	-	-	-	-	-	-	-	-	-	1	-	-	-	-	-	1	
腎不全	総数	-	-	-	-	-	-	-	-	-	-	-	-	-	-	-	-	-	-	-	-	
	男	-	-	-	-	-	-	-	-	-	-	-	-	-	-	-	-	-	-	-	-	
	女	-	-	-	-	-	-	-	-	-	-	-	-	-	-	-	-	-	-	-	-	
糖尿病	総数	-	-	-	-	-	-	-	-	-	-	-	-	-	-	-	-	-	-	-	-	
	男	-	-	-	-	-	-	-	-	-	-	-	-	-	-	-	-	-	-	-	-	
結核	総数	-	-	-	-	-	-	-	-	-	-	-	-	-	-	-	-	-	-	-	-	
	男	-	-	-	-	-	-	-	-	-	-	-	-	-	-	-	-	-	-	-	-	
	女	-	-	-	-	-	-	-	-	-	-	-	-	-	-	-	-	-	-	-	-	

* 総数には、年齢不詳が含まれている。

<安八町>

(平成21年)

		総数	0歳	1 ~ 4歳	5 ~ 9歳	10 ~ 14歳	15 ~ 19歳	20 ~ 24歳	25 ~ 29歳	30 ~ 34歳	35 ~ 39歳	40 ~ 44歳	45 ~ 49歳	50 ~ 54歳	55 ~ 59歳	60 ~ 64歳	65 ~ 69歳	70 ~ 74歳	75 ~ 79歳	80 ~ 84歳	85歳 以上	
総数	総数	143	1	1	-	-	-	1	1	3	2	-	4	3	4	10	11	12	16	25	49	
	男	82	-	-	-	-	-	-	1	3	1	-	2	3	4	8	4	9	11	17	19	
	女	61	1	1	-	-	-	1	-	-	1	-	2	-	-	2	7	3	5	8	30	
悪性新生物	総数	48	-	1	-	-	-	-	-	1	-	-	3	-	3	5	6	6	5	8	10	
	男	30	-	-	-	-	-	-	-	1	-	-	1	-	3	4	3	4	4	5	5	
	女	18	-	1	-	-	-	-	-	-	-	-	2	-	-	1	3	2	1	3	5	
脳血管疾患	総数	17	-	-	-	-	-	-	-	-	-	-	-	2	-	-	1	1	1	4	8	
	男	8	-	-	-	-	-	-	-	-	-	-	-	2	-	-	-	1	1	3	1	
	女	9	-	-	-	-	-	-	-	-	-	-	-	-	-	-	1	-	-	1	7	
	くも膜下出血 (再掲)	総数	1	-	-	-	-	-	-	-	-	-	-	-	-	-	-	1	-	-	-	-
		男	-	-	-	-	-	-	-	-	-	-	-	-	-	-	-	-	-	-	-	-
	脳内出血 (再掲)	総数	2	-	-	-	-	-	-	-	-	-	-	-	1	-	-	-	-	-	1	-
		男	1	-	-	-	-	-	-	-	-	-	-	-	1	-	-	-	-	-	-	-
	脳梗塞 (再掲)	総数	14	-	-	-	-	-	-	-	-	-	-	-	1	-	-	-	1	1	3	8
		男	7	-	-	-	-	-	-	-	-	-	-	-	1	-	-	-	1	1	3	1
	女	7	-	-	-	-	-	-	-	-	-	-	-	-	-	-	-	-	-	-	7	
心疾患	総数	31	-	-	-	-	-	-	-	-	-	-	-	-	1	2	2	2	5	3	16	
	男	18	-	-	-	-	-	-	-	-	-	-	-	-	1	2	1	1	4	2	7	
	女	13	-	-	-	-	-	-	-	-	-	-	-	-	-	-	1	1	1	1	9	
	急性心筋梗塞 (再掲)	総数	9	-	-	-	-	-	-	-	-	-	-	-	-	1	1	-	2	1	4	
		男	6	-	-	-	-	-	-	-	-	-	-	-	-	1	-	-	2	1	2	
女	3	-	-	-	-	-	-	-	-	-	-	-	-	-	-	1	-	-	-	2		
肺炎	総数	8	-	-	-	-	-	-	-	-	-	-	-	-	-	-	-	1	2	2	3	
	男	4	-	-	-	-	-	-	-	-	-	-	-	-	-	-	-	1	-	2	1	
	女	4	-	-	-	-	-	-	-	-	-	-	-	-	-	-	-	-	2	-	2	
不慮の事故	総数	4	-	-	-	-	-	1	-	1	-	-	-	-	-	-	-	-	-	1	1	
	男	3	-	-	-	-	-	1	-	1	-	-	-	-	-	-	-	-	-	1	-	
	女	1	-	-	-	-	-	-	-	-	-	-	-	-	-	-	-	-	-	-	1	
老衰	総数	2	-	-	-	-	-	-	-	-	-	-	-	-	-	-	-	-	-	-	2	
	男	-	-	-	-	-	-	-	-	-	-	-	-	-	-	-	-	-	-	-	-	
女	2	-	-	-	-	-	-	-	-	-	-	-	-	-	-	-	-	-	-	2		
自殺	総数	3	-	-	-	-	1	-	1	-	-	-	-	1	-	-	-	-	-	-	-	
	男	2	-	-	-	-	-	-	1	-	-	-	-	1	-	-	-	-	-	-	-	
	女	1	-	-	-	-	1	-	-	-	-	-	-	-	-	-	-	-	-	-	-	
肝疾患	総数	2	-	-	-	-	-	-	-	-	-	-	-	-	-	-	-	1	1	-	-	
	男	1	-	-	-	-	-	-	-	-	-	-	-	-	-	-	-	1	-	-	-	
	女	1	-	-	-	-	-	-	-	-	-	-	-	-	-	-	-	-	1	-	-	
腎不全	総数	2	-	-	-	-	-	-	-	-	-	-	-	-	-	-	-	-	-	1	1	
	男	1	-	-	-	-	-	-	-	-	-	-	-	-	-	-	-	-	-	-	1	
	女	1	-	-	-	-	-	-	-	-	-	-	-	-	-	-	-	-	-	-	1	
糖尿病	総数	1	-	-	-	-	-	-	-	-	-	-	-	-	-	-	1	-	-	-	-	
	男	-	-	-	-	-	-	-	-	-	-	-	-	-	-	-	-	-	-	-	-	
女	1	-	-	-	-	-	-	-	-	-	-	-	-	-	-	1	-	-	-	-		
結核	総数	-	-	-	-	-	-	-	-	-	-	-	-	-	-	-	-	-	-	-	-	
	男	-	-	-	-	-	-	-	-	-	-	-	-	-	-	-	-	-	-	-	-	
	女	-	-	-	-	-	-	-	-	-	-	-	-	-	-	-	-	-	-	-	-	

* 総数には、年齢不詳が含まれている。

< 揖斐センター管内 >

(平成21年)

		総数	0歳	1 ~ 4歳	5 ~ 9歳	10 ~ 14歳	15 ~ 19歳	20 ~ 24歳	25 ~ 29歳	30 ~ 34歳	35 ~ 39歳	40 ~ 44歳	45 ~ 49歳	50 ~ 54歳	55 ~ 59歳	60 ~ 64歳	65 ~ 69歳	70 ~ 74歳	75 ~ 79歳	80 ~ 84歳	85歳 以上	
総数	総数	689	2	1	-	-	1	2	4	1	1	5	5	11	17	32	52	72	84	126	273	
	男	376	1	1	-	-	-	1	3	-	-	4	3	8	9	23	35	42	57	82	107	
	女	313	1	-	-	-	1	1	1	1	1	1	2	3	8	9	17	30	27	44	166	
悪性新生物	総数	206	-	-	-	-	-	-	1	-	-	1	2	5	8	22	26	34	27	34	46	
	男	124	-	-	-	-	-	-	-	-	-	1	1	4	1	16	16	20	18	23	24	
	女	82	-	-	-	-	-	-	1	-	-	-	1	1	7	6	10	14	9	11	22	
脳血管疾患	総数	69	-	-	-	-	-	-	-	-	-	-	1	-	1	3	3	10	11	13	27	
	男	35	-	-	-	-	-	-	-	-	-	-	1	-	-	2	2	6	6	9	9	
	女	34	-	-	-	-	-	-	-	-	-	-	-	-	1	1	1	4	5	4	18	
	くも膜下出血	3	-	-	-	-	-	-	-	-	-	-	-	-	-	-	-	-	1	1	-	1
	(再掲)	1	-	-	-	-	-	-	-	-	-	-	-	-	-	-	-	-	-	1	-	-
	脳内出血	22	-	-	-	-	-	-	-	-	-	-	1	-	1	2	2	3	4	4	5	
	(再掲)	11	-	-	-	-	-	-	-	-	-	-	1	-	-	1	1	1	3	3	1	
	女	11	-	-	-	-	-	-	-	-	-	-	-	-	1	1	1	2	1	1	4	
	脳梗塞	44	-	-	-	-	-	-	-	-	-	-	-	-	-	1	1	6	6	9	21	
	(再掲)	23	-	-	-	-	-	-	-	-	-	-	-	-	-	1	1	4	3	6	8	
女	21	-	-	-	-	-	-	-	-	-	-	-	-	-	-	-	2	3	3	13		
心疾患	総数	113	-	-	-	-	-	-	-	-	1	-	-	5	4	7	8	12	24	52		
	男	59	-	-	-	-	-	-	-	-	1	-	-	5	3	4	6	7	13	20		
	女	54	-	-	-	-	-	-	-	-	-	-	-	-	1	3	2	5	11	32		
	急性心筋梗塞	25	-	-	-	-	-	-	-	-	-	-	-	-	1	1	2	4	5	12		
	(再掲)	16	-	-	-	-	-	-	-	-	-	-	-	-	1	1	1	2	4	7		
女	9	-	-	-	-	-	-	-	-	-	-	-	-	-	-	-	1	2	1	5		
肺炎	総数	76	1	-	-	-	-	-	-	-	-	-	-	2	1	-	4	7	4	14	43	
	男	38	-	-	-	-	-	-	-	-	-	-	-	-	1	-	4	4	3	9	17	
	女	38	1	-	-	-	-	-	-	-	-	-	-	2	-	-	-	3	1	5	26	
不慮の事故	総数	29	-	-	-	-	1	-	1	-	-	1	-	1	1	1	-	1	2	5	15	
	男	19	-	-	-	-	-	-	1	-	-	1	-	1	1	1	-	1	2	2	9	
	女	10	-	-	-	-	1	-	-	-	-	-	-	-	-	-	-	-	-	3	6	
老衰	総数	28	-	-	-	-	-	-	-	-	-	-	-	-	-	-	-	-	1	1	26	
	男	7	-	-	-	-	-	-	-	-	-	-	-	-	-	-	-	-	1	1	5	
	女	21	-	-	-	-	-	-	-	-	-	-	-	-	-	-	-	-	-	-	21	
自殺	総数	17	-	-	-	-	2	2	1	1	2	2	3	1	1	2	-	-	-	-	-	
	男	11	-	-	-	-	1	2	-	-	1	1	3	1	1	1	-	-	-	-	-	
	女	6	-	-	-	-	1	-	1	1	1	1	-	-	-	-	1	-	-	-	-	
肝疾患	総数	8	-	-	-	-	-	-	-	-	-	-	-	-	-	-	2	2	1	-	3	
	男	3	-	-	-	-	-	-	-	-	-	-	-	-	-	-	2	-	1	-	-	
	女	5	-	-	-	-	-	-	-	-	-	-	-	-	-	-	-	2	-	-	3	
腎不全	総数	10	-	-	-	-	-	-	-	-	-	-	-	-	-	-	1	-	1	2	6	
	男	6	-	-	-	-	-	-	-	-	-	-	-	-	-	-	1	-	1	2	2	
	女	4	-	-	-	-	-	-	-	-	-	-	-	-	-	-	-	-	-	-	4	
糖尿病	総数	4	-	-	-	-	-	-	-	-	-	-	-	-	-	-	-	-	1	-	3	
	男	-	-	-	-	-	-	-	-	-	-	-	-	-	-	-	-	-	-	-	-	
	女	4	-	-	-	-	-	-	-	-	-	-	-	-	-	-	-	-	1	-	3	
結核	総数	-	-	-	-	-	-	-	-	-	-	-	-	-	-	-	-	-	-	-	-	
	男	-	-	-	-	-	-	-	-	-	-	-	-	-	-	-	-	-	-	-	-	
	女	-	-	-	-	-	-	-	-	-	-	-	-	-	-	-	-	-	-	-	-	

* 総数には、年齢不詳が含まれている。

< 揖斐川町 >

(平成21年)

		総数	0歳	1 ~ 4歳	5 ~ 9歳	10 ~ 14歳	15 ~ 19歳	20 ~ 24歳	25 ~ 29歳	30 ~ 34歳	35 ~ 39歳	40 ~ 44歳	45 ~ 49歳	50 ~ 54歳	55 ~ 59歳	60 ~ 64歳	65 ~ 69歳	70 ~ 74歳	75 ~ 79歳	80 ~ 84歳	85歳 以上	
総数	総数	290	1	-	-	-	1	-	1	1	-	1	2	3	6	7	20	25	43	55	124	
	男	159	-	-	-	-	-	-	1	-	-	1	1	2	6	4	14	16	29	35	50	
	女	131	1	-	-	-	1	-	-	1	-	-	1	1	-	3	6	9	14	20	74	
悪性新生物	総数	82	-	-	-	-	-	-	-	-	-	-	1	1	-	7	11	14	12	12	24	
	男	51	-	-	-	-	-	-	-	-	-	-	1	1	-	4	7	9	9	8	12	
	女	31	-	-	-	-	-	-	-	-	-	-	-	-	-	3	4	5	3	4	12	
脳血管疾患	総数	30	-	-	-	-	-	-	-	-	-	-	-	-	-	-	-	5	6	7	12	
	男	16	-	-	-	-	-	-	-	-	-	-	-	-	-	-	-	4	2	6	4	
	女	14	-	-	-	-	-	-	-	-	-	-	-	-	-	-	-	1	4	1	8	
	くも膜下出血 (再掲)	総数	2	-	-	-	-	-	-	-	-	-	-	-	-	-	-	-	1	1	-	-
		男	1	-	-	-	-	-	-	-	-	-	-	-	-	-	-	-	1	-	-	-
	女	1	-	-	-	-	-	-	-	-	-	-	-	-	-	-	-	-	-	1	-	
	脳内出血 (再掲)	総数	5	-	-	-	-	-	-	-	-	-	-	-	-	-	-	-	1	-	-	4
		男	2	-	-	-	-	-	-	-	-	-	-	-	-	-	-	-	1	-	-	1
	女	3	-	-	-	-	-	-	-	-	-	-	-	-	-	-	-	-	-	-	3	
	脳梗塞 (再掲)	総数	23	-	-	-	-	-	-	-	-	-	-	-	-	-	-	-	3	5	7	8
男		13	-	-	-	-	-	-	-	-	-	-	-	-	-	-	-	2	2	6	3	
女		10	-	-	-	-	-	-	-	-	-	-	-	-	-	-	-	1	3	1	5	
心疾患	総数	58	-	-	-	-	-	-	-	-	-	1	-	-	4	-	4	2	5	14	28	
	男	28	-	-	-	-	-	-	-	-	-	1	-	-	4	-	3	1	3	7	9	
	女	30	-	-	-	-	-	-	-	-	-	-	-	-	-	-	1	1	2	7	19	
	急性心筋梗塞 (再掲)	総数	13	-	-	-	-	-	-	-	-	-	-	-	-	-	-	1	1	2	2	7
		男	5	-	-	-	-	-	-	-	-	-	-	-	-	-	-	1	-	1	1	2
女	8	-	-	-	-	-	-	-	-	-	-	-	-	-	-	-	1	1	1	5		
肺炎	総数	28	1	-	-	-	-	-	-	-	-	-	-	1	-	-	1	-	3	4	18	
	男	11	-	-	-	-	-	-	-	-	-	-	-	-	-	-	1	-	2	1	7	
	女	17	1	-	-	-	-	-	-	-	-	-	-	1	-	-	-	-	1	3	11	
不慮の事故	総数	10	-	-	-	1	-	1	-	-	-	-	-	-	1	-	-	-	1	2	4	
	男	7	-	-	-	-	-	1	-	-	-	-	-	-	1	-	-	-	1	1	3	
	女	3	-	-	-	1	-	-	-	-	-	-	-	-	-	-	-	-	-	1	1	
老衰	総数	9	-	-	-	-	-	-	-	-	-	-	-	-	-	-	-	-	-	-	9	
	男	3	-	-	-	-	-	-	-	-	-	-	-	-	-	-	-	-	-	-	3	
女	6	-	-	-	-	-	-	-	-	-	-	-	-	-	-	-	-	-	-	6		
自殺	総数	5	-	-	-	-	-	-	1	-	-	1	1	1	1	-	1	-	-	-	-	
	男	2	-	-	-	-	-	-	-	-	-	-	-	1	1	-	-	-	-	-	-	
	女	3	-	-	-	-	-	-	1	-	-	1	-	-	-	-	1	-	-	-	-	
肝疾患	総数	3	-	-	-	-	-	-	-	-	-	-	-	-	-	-	-	-	-	-	3	
	男	-	-	-	-	-	-	-	-	-	-	-	-	-	-	-	-	-	-	-	-	
	女	3	-	-	-	-	-	-	-	-	-	-	-	-	-	-	-	-	-	-	3	
腎不全	総数	8	-	-	-	-	-	-	-	-	-	-	-	-	-	-	1	-	1	1	5	
	男	5	-	-	-	-	-	-	-	-	-	-	-	-	-	-	1	-	1	1	2	
	女	3	-	-	-	-	-	-	-	-	-	-	-	-	-	-	-	-	-	-	3	
糖尿病	総数	1	-	-	-	-	-	-	-	-	-	-	-	-	-	-	-	-	-	-	1	
	男	-	-	-	-	-	-	-	-	-	-	-	-	-	-	-	-	-	-	-	-	
女	1	-	-	-	-	-	-	-	-	-	-	-	-	-	-	-	-	-	-	1		
結核	総数	-	-	-	-	-	-	-	-	-	-	-	-	-	-	-	-	-	-	-	-	
	男	-	-	-	-	-	-	-	-	-	-	-	-	-	-	-	-	-	-	-	-	
	女	-	-	-	-	-	-	-	-	-	-	-	-	-	-	-	-	-	-	-	-	

* 総数には、年齢不詳が含まれている。

< 大野町 >

(平成21年)

		総数	0歳	1 ~ 4歳	5 ~ 9歳	10 ~ 14歳	15 ~ 19歳	20 ~ 24歳	25 ~ 29歳	30 ~ 34歳	35 ~ 39歳	40 ~ 44歳	45 ~ 49歳	50 ~ 54歳	55 ~ 59歳	60 ~ 64歳	65 ~ 69歳	70 ~ 74歳	75 ~ 79歳	80 ~ 84歳	85歳 以上	
総数	総数	199	-	1	-	-	-	-	2	-	1	2	1	4	7	15	20	29	22	30	65	
	男	107	-	1	-	-	-	-	1	-	-	2	-	2	3	10	12	13	15	26	22	
	女	92	-	-	-	-	-	-	1	-	1	-	1	2	4	5	8	16	7	4	43	
悪性新生物	総数	69	-	-	-	-	-	-	1	-	-	1	1	2	4	9	9	14	9	8	11	
	男	37	-	-	-	-	-	-	-	-	-	1	-	1	1	6	6	6	6	6	4	
	女	32	-	-	-	-	-	-	1	-	-	-	1	1	3	3	3	8	3	2	7	
脳血管疾患	総数	19	-	-	-	-	-	-	-	-	-	-	-	-	1	2	2	3	2	2	7	
	男	8	-	-	-	-	-	-	-	-	-	-	-	-	-	1	1	1	1	2	2	
	女	11	-	-	-	-	-	-	-	-	-	-	-	-	1	1	1	2	1	-	5	
	くも膜下出血 (再掲)	総数	-	-	-	-	-	-	-	-	-	-	-	-	-	-	-	-	-	-	-	-
		男	-	-	-	-	-	-	-	-	-	-	-	-	-	-	-	-	-	-	-	-
	脳内出血 (再掲)	総数	9	-	-	-	-	-	-	-	-	-	-	-	-	1	1	2	1	2	2	-
		男	4	-	-	-	-	-	-	-	-	-	-	-	-	-	-	1	-	1	2	-
	脳梗塞 (再掲)	総数	10	-	-	-	-	-	-	-	-	-	-	-	-	-	1	-	2	-	-	7
		男	4	-	-	-	-	-	-	-	-	-	-	-	-	-	1	-	1	-	-	2
		女	6	-	-	-	-	-	-	-	-	-	-	-	-	-	-	-	1	-	-	5
総数		26	-	-	-	-	-	-	-	-	-	-	-	-	1	2	3	3	3	5	9	
心疾患	男	16	-	-	-	-	-	-	-	-	-	-	-	-	1	2	1	2	1	5	4	
	女	10	-	-	-	-	-	-	-	-	-	-	-	-	-	-	2	1	2	-	5	
	急性心筋梗塞 (再掲)	総数	6	-	-	-	-	-	-	-	-	-	-	-	-	1	-	-	1	3	1	
肺炎	男	5	-	-	-	-	-	-	-	-	-	-	-	-	-	1	-	-	-	3	1	
	女	1	-	-	-	-	-	-	-	-	-	-	-	-	-	-	-	-	1	-	-	
	総数	19	-	-	-	-	-	-	-	-	-	-	-	1	1	-	1	5	-	4	7	
不慮の事故	男	11	-	-	-	-	-	-	-	-	-	-	-	-	1	-	1	3	-	4	2	
	女	8	-	-	-	-	-	-	-	-	-	-	-	1	-	-	-	2	-	-	5	
	総数	9	-	-	-	-	-	-	-	-	-	-	-	1	-	-	-	1	1	1	5	
老衰	男	8	-	-	-	-	-	-	-	-	-	-	-	-	-	-	-	-	-	-	1	
	女	1	-	-	-	-	-	-	-	-	-	-	-	-	-	-	-	-	-	-	-	
	総数	10	-	-	-	-	-	-	-	-	-	-	-	-	-	-	-	-	1	-	9	
自殺	男	1	-	-	-	-	-	-	-	-	-	-	-	-	-	-	-	-	-	1	-	
	女	9	-	-	-	-	-	-	-	-	-	-	-	-	-	-	-	-	-	-	9	
	総数	4	-	-	-	-	-	1	-	1	1	-	-	-	-	1	-	-	-	-	-	
肝疾患	男	3	-	-	-	-	-	1	-	1	-	-	-	-	-	1	-	-	-	-	-	
	女	1	-	-	-	-	-	-	-	1	-	-	-	-	-	-	-	-	-	-	-	
	総数	5	-	-	-	-	-	-	-	-	-	-	-	-	-	-	2	2	1	-	-	
腎不全	男	3	-	-	-	-	-	-	-	-	-	-	-	-	-	-	2	-	1	-	-	
	女	2	-	-	-	-	-	-	-	-	-	-	-	-	-	-	-	2	-	-	-	
	総数	1	-	-	-	-	-	-	-	-	-	-	-	-	-	-	-	-	-	1	-	
糖尿病	男	1	-	-	-	-	-	-	-	-	-	-	-	-	-	-	-	-	-	-	-	
	女	-	-	-	-	-	-	-	-	-	-	-	-	-	-	-	-	-	-	-	-	
	総数	1	-	-	-	-	-	-	-	-	-	-	-	-	-	-	-	-	-	-	1	
結核	男	-	-	-	-	-	-	-	-	-	-	-	-	-	-	-	-	-	-	-	-	
	女	-	-	-	-	-	-	-	-	-	-	-	-	-	-	-	-	-	-	-	-	
	総数	-	-	-	-	-	-	-	-	-	-	-	-	-	-	-	-	-	-	-	-	

* 総数には、年齢不詳が含まれている。

< 池田町 >

(平成21年)

		総数	0歳	1 ~ 4歳	5 ~ 9歳	10 ~ 14歳	15 ~ 19歳	20 ~ 24歳	25 ~ 29歳	30 ~ 34歳	35 ~ 39歳	40 ~ 44歳	45 ~ 49歳	50 ~ 54歳	55 ~ 59歳	60 ~ 64歳	65 ~ 69歳	70 ~ 74歳	75 ~ 79歳	80 ~ 84歳	85歳 以上	
総数	総数	200	1	-	-	-	-	2	1	-	-	2	2	4	4	10	12	18	19	41	84	
	男	110	1	-	-	-	-	1	1	-	-	1	2	4	-	9	9	13	13	21	35	
	女	90	-	-	-	-	-	1	-	-	-	1	-	-	4	1	3	5	6	20	49	
悪性新生物	総数	55	-	-	-	-	-	-	-	-	-	-	-	2	4	6	6	6	6	14	11	
	男	36	-	-	-	-	-	-	-	-	-	-	-	2	-	6	3	5	3	9	8	
	女	19	-	-	-	-	-	-	-	-	-	-	-	-	4	-	3	1	3	5	3	
脳血管疾患	総数	20	-	-	-	-	-	-	-	-	-	-	1	-	-	1	1	2	3	4	8	
	男	11	-	-	-	-	-	-	-	-	-	-	1	-	-	1	1	1	3	1	3	
	女	9	-	-	-	-	-	-	-	-	-	-	-	-	-	-	-	1	-	3	5	
	くも膜下出血 (再掲)	総数	1	-	-	-	-	-	-	-	-	-	-	-	-	-	-	-	-	-	-	1
		男	-	-	-	-	-	-	-	-	-	-	-	-	-	-	-	-	-	-	-	-
	脳内出血 (再掲)	総数	8	-	-	-	-	-	-	-	-	-	-	1	-	-	1	-	1	2	2	1
		男	5	-	-	-	-	-	-	-	-	-	-	1	-	-	1	-	-	2	1	-
	脳梗塞 (再掲)	総数	11	-	-	-	-	-	-	-	-	-	-	-	-	-	-	1	1	1	2	6
		男	6	-	-	-	-	-	-	-	-	-	-	-	-	-	-	1	1	1	-	3
		女	5	-	-	-	-	-	-	-	-	-	-	-	-	-	-	-	-	-	2	3
		総数	29	-	-	-	-	-	-	-	-	-	-	-	-	-	2	-	3	4	5	15
	心疾患	男	15	-	-	-	-	-	-	-	-	-	-	-	-	-	1	-	3	3	1	7
女		14	-	-	-	-	-	-	-	-	-	-	-	-	-	1	-	-	1	4	8	
急性心筋梗塞 (再掲)	総数	6	-	-	-	-	-	-	-	-	-	-	-	-	-	-	-	1	1	-	4	
	男	6	-	-	-	-	-	-	-	-	-	-	-	-	-	-	-	1	1	-	4	
	女	-	-	-	-	-	-	-	-	-	-	-	-	-	-	-	-	-	-	-	-	
	総数	29	-	-	-	-	-	-	-	-	-	-	-	-	-	-	2	2	1	6	18	
肺炎	男	16	-	-	-	-	-	-	-	-	-	-	-	-	-	-	2	1	1	4	8	
	女	13	-	-	-	-	-	-	-	-	-	-	-	-	-	-	-	1	-	2	10	
	総数	10	-	-	-	-	-	-	-	-	1	-	-	-	1	-	-	-	-	2	6	
不慮の事故	男	4	-	-	-	-	-	-	-	-	1	-	-	-	-	-	-	-	-	-	2	
	女	6	-	-	-	-	-	-	-	-	-	-	-	-	-	-	-	-	-	2	4	
	総数	9	-	-	-	-	-	-	-	-	-	-	-	-	-	-	-	-	-	1	8	
老衰	男	3	-	-	-	-	-	-	-	-	-	-	-	-	-	-	-	-	-	1	2	
	女	6	-	-	-	-	-	-	-	-	-	-	-	-	-	-	-	-	-	-	6	
自殺	総数	8	-	-	-	-	2	1	-	-	1	1	2	-	-	1	-	-	-	-	-	
	男	6	-	-	-	-	1	1	-	-	-	1	2	-	-	1	-	-	-	-	-	
	女	2	-	-	-	-	1	-	-	-	1	-	-	-	-	-	-	-	-	-	-	
肝疾患	総数	-	-	-	-	-	-	-	-	-	-	-	-	-	-	-	-	-	-	-	-	
	男	-	-	-	-	-	-	-	-	-	-	-	-	-	-	-	-	-	-	-	-	
	女	-	-	-	-	-	-	-	-	-	-	-	-	-	-	-	-	-	-	-	-	
腎不全	総数	1	-	-	-	-	-	-	-	-	-	-	-	-	-	-	-	-	-	-	1	
	男	-	-	-	-	-	-	-	-	-	-	-	-	-	-	-	-	-	-	-	-	
	女	1	-	-	-	-	-	-	-	-	-	-	-	-	-	-	-	-	-	-	1	
糖尿病	総数	2	-	-	-	-	-	-	-	-	-	-	-	-	-	-	-	-	1	-	1	
	男	-	-	-	-	-	-	-	-	-	-	-	-	-	-	-	-	-	-	-	-	
	女	2	-	-	-	-	-	-	-	-	-	-	-	-	-	-	-	-	1	-	1	
	総数	-	-	-	-	-	-	-	-	-	-	-	-	-	-	-	-	-	-	-	-	
結核	男	-	-	-	-	-	-	-	-	-	-	-	-	-	-	-	-	-	-	-	-	
	女	-	-	-	-	-	-	-	-	-	-	-	-	-	-	-	-	-	-	-	-	

* 総数には、年齢不詳が含まれている。

工 部位別悪性新生物死亡数(T2 - 10)

(平成21年)

		悪性 新生物 (総数)	食 道	胃	結 腸	直腸・ S状 結腸	肝・ 肝内 胆管	膵	気管、 気管支 及び肺	前立腺	乳 房	子 宮	卵 巢	白血病	その他
全 国	総数	344,105	11,713	50,017	28,692	13,742	32,725	26,791	67,583	10,036	12,008	5,524	4,603	7,896	72,775
	男	206,352	9,908	32,776	14,166	8,576	21,637	14,094	49,035	10,036	90	・	・	4,765	41,269
	女	137,753	1,805	17,241	14,526	5,146	11,088	12,697	18,548	・	11,918	5,524	4,603	3,131	31,526
岐 阜 県	総数	5,713	138	930	499	231	497	457	1,109	154	198	119	69	125	1,187
	男	3,345	114	582	224	136	333	225	823	154	・	・	・	77	677
	女	2,368	24	348	275	95	164	232	286	・	198	119	69	48	510
管 内	総数	1,068	20	194	96	36	115	79	208	32	28	18	9	28	205
	男	640	14	107	46	22	81	43	152	32	・	・	・	13	130
	女	428	6	87	50	14	34	36	56	・	28	18	9	15	75
小 計	総数	862	19	158	72	28	95	64	168	22	22	16	6	26	166
	男	516	13	88	32	16	68	34	122	22	・	・	・	12	109
	女	346	6	70	40	12	27	30	46	・	22	16	6	14	57
大 垣 市	総数	434	10	81	36	11	46	35	90	8	11	10	3	9	84
	男	266	7	50	17	6	32	20	64	8	・	・	・	4	58
	女	168	3	31	19	5	14	15	26	・	11	10	3	5	26
海 津 市	総数	100	4	22	7	5	8	5	18	・	2	2	1	3	23
	男	52	2	9	2	3	4	2	15	・	・	・	・	1	14
	女	48	2	13	5	2	4	3	3	・	2	2	1	2	9
養 老 町	総数	93	・	22	11	4	8	7	17	5	4	2	・	4	9
	男	47	・	11	4	2	5	3	9	5	・	・	・	3	5
	女	46	・	11	7	2	3	4	8	・	4	2	・	1	4
垂 井 町	総数	67	・	9	8	2	7	8	16	3	1	・	1	5	7
	男	37	・	4	3	2	5	3	13	3	・	・	・	・	4
	女	30	・	5	5	・	2	5	3	・	1	・	1	5	3
関ヶ原町	総数	32	3	1	・	1	5	2	4	2	・	1	・	4	9
	男	23	3	1	・	・	3	・	4	2	・	・	・	3	7
	女	9	・	・	・	1	2	2	・	・	・	1	・	1	2
神 戸 町	総数	56	2	10	7	2	5	3	10	1	3	・	・	・	13
	男	35	1	6	3	1	5	3	7	1	・	・	・	・	8
	女	21	1	4	4	1	・	・	3	・	3	・	・	・	5
輪之内町	総数	32	・	3	3	・	7	・	5	2	・	・	1	・	11
	男	26	・	3	3	・	6	・	4	2	・	・	・	・	8
	女	6	・	・	・	・	1	・	1	・	・	・	1	・	3
安 八 町	総数	48	・	10	・	3	9	4	8	1	1	1	・	1	10
	男	30	・	4	・	2	8	3	6	1	・	・	・	1	5
	女	18	・	6	・	1	1	1	2	・	1	1	・	・	5
小 計	総数	206	1	36	24	8	20	15	40	10	6	2	3	2	39
	男	124	1	19	14	6	13	9	30	10	・	・	・	1	21
	女	82	・	17	10	2	7	6	10	・	6	2	3	1	18
揖斐川町	総数	82	・	14	10	2	6	6	16	5	1	・	・	1	21
	男	51	・	8	7	1	4	4	10	5	・	・	・	・	12
	女	31	・	6	3	1	2	2	6	・	1	・	・	1	9
大 野 町	総数	69	1	11	9	3	9	5	10	2	4	2	1	1	11
	男	37	1	6	4	3	6	2	8	2	・	・	・	1	4
	女	32	・	5	5	・	3	3	2	・	4	2	1	・	7
池 田 町	総数	55	・	11	5	3	5	4	14	3	1	・	2	・	7
	男	36	・	5	3	2	3	3	12	3	・	・	・	・	5
	女	19	・	6	2	1	2	1	2	・	1	・	2	・	2

部位別悪性新生物死亡数 市町村別・年齢階級別(02-10)
<大垣市>

(平成21年)

		総数	0歳	1~4歳	5~9歳	10~14歳	15~19歳	20~24歳	25~29歳	30~34歳	35~39歳	40~44歳	45~49歳	50~54歳	55~59歳	60~64歳	65~69歳	70~74歳	75~79歳	80~84歳	85歳以上	
悪性新生物 (総数)	総数	434	-	-	-	-	-	-	1	1	3	5	7	9	24	29	52	53	88	83	79	
	男	266	-	-	-	-	-	-	-	-	1	3	6	3	15	20	36	34	62	54	32	
	女	168	-	-	-	-	-	-	1	1	2	2	1	6	9	9	16	19	26	29	47	
内 臓	食道	総数	10	-	-	-	-	-	-	-	-	-	-	-	1	2	2	2	2	1	-	
		男	7	-	-	-	-	-	-	-	-	-	-	-	1	1	2	1	2	-	-	
	女	3	-	-	-	-	-	-	-	-	-	-	-	-	-	-	-	1	-	1	-	
	胃	総数	81	-	-	-	-	-	-	-	1	-	1	2	3	4	8	10	21	17	14	
		男	50	-	-	-	-	-	-	-	-	-	1	2	2	2	4	5	18	12	6	
	女	31	-	-	-	-	-	-	-	-	1	-	2	1	2	4	5	3	5	8		
	結腸	総数	36	-	-	-	-	-	-	-	-	-	-	1	-	-	2	2	4	9	7	11
		男	17	-	-	-	-	-	-	-	-	-	-	-	-	-	1	1	2	6	3	4
	女	19	-	-	-	-	-	-	-	-	-	-	-	1	-	1	1	2	3	4	7	
	直腸・S状結腸	総数	11	-	-	-	-	-	-	-	-	1	-	-	2	-	1	-	2	3	2	
		男	6	-	-	-	-	-	-	-	-	1	-	-	1	-	1	-	1	2	-	
	女	5	-	-	-	-	-	-	-	-	-	-	-	-	1	-	-	-	1	1	2	
	肝・肝内胆管	総数	46	-	-	-	-	-	-	-	-	-	-	1	1	2	4	9	7	9	7	6
		男	32	-	-	-	-	-	-	-	-	-	-	1	1	2	4	7	5	6	3	3
	女	14	-	-	-	-	-	-	-	-	-	-	-	-	-	-	2	2	3	4	3	
	膵	総数	35	-	-	-	-	-	-	-	-	-	-	-	-	-	3	3	10	9	7	3
		男	20	-	-	-	-	-	-	-	-	-	-	-	-	-	3	1	7	4	3	2
	女	15	-	-	-	-	-	-	-	-	-	-	-	-	-	-	2	3	5	4	1	
	気管、気管支及び肺	総数	90	-	-	-	-	-	-	-	1	1	1	2	2	2	6	11	12	20	21	13
		男	64	-	-	-	-	-	-	-	-	1	1	2	2	5	7	8	15	17	6	
	女	26	-	-	-	-	-	-	-	-	-	1	-	-	-	1	4	4	5	4	7	
	前立腺	男	8	-	-	-	-	-	-	-	-	-	-	-	-	-	-	2	-	1	2	3
	乳房	総数	11	-	-	-	-	-	-	-	-	-	-	-	1	3	1	2	-	-	1	3
		男	-	-	-	-	-	-	-	-	-	-	-	-	-	-	-	-	-	-	-	-
	女	11	-	-	-	-	-	-	-	-	-	-	-	1	3	1	2	-	-	1	3	
子宮	女	10	-	-	-	-	-	-	-	-	2	-	-	1	1	1	2	-	-	-	3	
卵巣	女	3	-	-	-	-	-	-	-	-	-	-	-	1	1	1	-	-	-	-	-	
白血病	総数	9	-	-	-	-	-	-	-	1	-	-	1	-	1	-	2	-	3	1	-	
	男	4	-	-	-	-	-	-	-	-	-	-	1	-	-	-	2	-	1	-	-	
女	5	-	-	-	-	-	-	-	-	1	-	-	-	-	1	-	-	2	1	-		
その他	総数	84	-	-	-	-	-	-	1	-	1	1	2	2	8	5	9	6	12	16	21	
	男	58	-	-	-	-	-	-	-	-	1	1	2	-	7	4	9	6	8	12	8	
女	26	-	-	-	-	-	-	1	-	-	-	-	-	2	1	1	-	4	4	13		

<海津市>

(平成21年)

		総数	0歳	1~4歳	5~9歳	10~14歳	15~19歳	20~24歳	25~29歳	30~34歳	35~39歳	40~44歳	45~49歳	50~54歳	55~59歳	60~64歳	65~69歳	70~74歳	75~79歳	80~84歳	85歳以上
悪性新生物 (総数)	総数	100	-	-	-	-	-	-	-	1	-	2	2	1	7	10	9	11	11	29	17
	男	52	-	-	-	-	-	-	-	-	-	1	2	1	4	5	4	7	8	14	6
	女	48	-	-	-	-	-	-	-	1	-	1	-	-	3	5	5	4	3	15	11
食道	総数	4	-	-	-	-	-	-	-	-	-	-	-	-	1	-	-	1	1	-	-
	男	2	-	-	-	-	-	-	-	-	-	-	-	-	-	-	-	1	1	-	-
女	2	-	-	-	-	-	-	-	-	-	-	-	-	1	-	-	-	1	-	-	
胃	総数	22	-	-	-	-	-	-	-	-	-	-	1	1	3	-	1	3	10	3	
	男	9	-	-	-	-	-	-	-	-	-	-	1	1	1	-	1	2	2	1	
女	13	-	-	-	-	-	-	-	-	-	-	-	-	2	-	-	1	8	2		
結腸	総数	7	-	-	-	-	-	-	-	-	-	-	1	1	1	-	-	1	1	2	
	男	2	-	-	-	-	-	-	-	-	-	-	1	-	-	-	-	1	-	-	
女	5	-	-	-	-	-	-	-	-	-	-	-	1	1	-	-	-	1	1		
直腸・S状結腸	総数	5	-	-	-	-	-	-	-	-	-	-	-	1	-	-	-	1	-	1	
	男	3	-	-	-	-	-	-	-	-	-	-	-	1	-	-	-	-	1	1	
女	2	-	-	-	-	-	-	-	-	-	-	-	-	-	-	-	-	-	-		
肝・肝内胆管	総数	8	-	-	-	-	-	-	-	-	-	-	-	-	-	-	-	3	-	4	
	男	4	-	-	-	-	-	-	-	-	-	-	-	-	-	-	-	1	-	3	
女	4	-	-	-	-	-	-	-	-	-	-	-	-	-	-	-	2	-	1		
膵	総数	5	-	-	-	-	-	-	-	-	-	-	-	-	-	3	1	-	-	1	
	男	2	-	-	-	-	-	-	-	-	-	-	-	-	-	2	-	-	-	-	
女	3	-	-	-	-	-	-	-	-	-	-	-	-	-	1	1	-	-	-		
気管、気管支及び肺	総数	18	-	-	-	-	-	-	-	1	-	1	1	1	3	3	3	3	5	-	
	男	15	-	-	-	-	-	-	-	-	-	-	1	-	1	-	3	3	4	-	
女	3	-	-	-	-	-	-	-	1	-	-	-	-	-	1	-	-	-	1		
前立腺	男	-	-	-	-	-	-	-	-	-	-	-	-	-	-	-	-	-	-	-	
乳房	総数	2	-	-	-	-	-	-	-	-	-	1	-	-	-	-	-	-	-	-	
	男	-	-	-	-	-	-	-	-	-	-	-	-	-	-	-	-	-	-	-	
女	2	-	-	-	-	-	-	-	-	-	1	-	-	-	-	-	-	-	-		
子宮	女	2	-	-	-	-	-	-	-	-	-	-	-	-	1	-	1	-	-	-	
卵巣	女	1	-	-	-	-	-	-	-	-	-	-	-	-	-	-	-	-	-	1	
白血病	総数	3	-	-	-	-	-	-	-	-	-	-	-	-	-	1	1	-	1	-	
	男	1	-	-	-	-	-	-	-	-	-	-	-	-	-	1	-	-	-	-	
女	2	-	-	-	-	-	-	-	-	-	-	-	-	-	-	1	-	1	-		
その他	総数	23	-	-	-	-	-	-	-	-	1	-	1	1	1	3	2	1	8	6	
	男	14	-	-	-	-	-	-	-	-	-	1	-	-	1	1	1	1	4	4	
女	9	-	-	-	-	-	-	-	-	-	-	-	-	-	-	2	1	-	4		

部位別悪性新生物死亡数 市町村別・年齢階級別(02-10)
 <養老町>

(平成21年)

		総数	0歳	1~4歳	5~9歳	10~14歳	15~19歳	20~24歳	25~29歳	30~34歳	35~39歳	40~44歳	45~49歳	50~54歳	55~59歳	60~64歳	65~69歳	70~74歳	75~79歳	80~84歳	85歳以上
悪性新生物 (総数)	総数	93	-	-	-	-	1	-	-	-	1	-	-	3	4	10	15	15	12	14	18
	男	47	-	-	-	-	1	-	-	-	-	-	-	3	2	5	7	10	8	5	6
	女	46	-	-	-	-	-	-	-	-	1	-	-	-	2	5	8	5	4	9	12
内	食道	総数	-	-	-	-	-	-	-	-	-	-	-	-	-	-	-	-	-	-	-
	男	-	-	-	-	-	-	-	-	-	-	-	-	-	-	-	-	-	-	-	-
胃	総数	22	-	-	-	-	-	-	-	-	-	-	-	1	2	3	4	3	2	4	3
	男	11	-	-	-	-	-	-	-	-	-	-	-	1	1	2	2	2	1	1	1
結腸	総数	11	-	-	-	-	-	-	-	-	-	-	-	2	-	-	1	3	-	3	2
	男	4	-	-	-	-	-	-	-	-	-	-	-	2	-	-	-	1	-	1	-
直腸・S状結腸	総数	4	-	-	-	-	-	-	-	-	-	-	-	-	-	1	3	-	-	-	-
	男	2	-	-	-	-	-	-	-	-	-	-	-	-	-	1	1	-	-	-	-
肝・肝内胆管	総数	8	-	-	-	-	-	-	-	-	-	-	-	-	-	-	1	2	2	-	3
	男	5	-	-	-	-	-	-	-	-	-	-	-	-	-	-	1	2	1	-	1
膵	総数	7	-	-	-	-	-	-	-	-	-	-	-	-	-	1	-	3	-	2	1
	男	3	-	-	-	-	-	-	-	-	-	-	-	-	-	-	-	1	-	2	-
気管、気管支及び肺	総数	17	-	-	-	-	-	-	-	-	-	-	-	-	1	4	4	2	2	2	2
	男	9	-	-	-	-	-	-	-	-	-	-	-	-	1	2	2	2	2	-	2
前立腺	総数	5	-	-	-	-	-	-	-	-	-	-	-	-	-	-	-	-	2	1	2
	男	5	-	-	-	-	-	-	-	-	-	-	-	-	-	-	-	-	2	1	2
乳房	総数	4	-	-	-	-	-	-	-	-	1	-	-	-	1	1	-	-	-	-	1
	女	4	-	-	-	-	-	-	-	-	1	-	-	-	1	1	-	-	-	-	1
子宮	総数	2	-	-	-	-	-	-	-	-	-	-	-	-	-	-	1	-	-	-	1
	女	2	-	-	-	-	-	-	-	-	-	-	-	-	-	-	1	-	-	-	1
卵巣	総数	-	-	-	-	-	-	-	-	-	-	-	-	-	-	-	-	-	-	-	-
	女	-	-	-	-	-	-	-	-	-	-	-	-	-	-	-	-	-	-	-	-
白血病	総数	4	-	-	-	-	-	-	-	-	-	-	-	-	-	-	-	1	-	2	-
	男	3	-	-	-	-	-	-	-	-	-	-	-	-	-	-	-	1	-	1	-
その他	総数	9	-	-	-	-	1	-	-	-	-	-	-	-	-	-	-	2	2	2	2
	男	5	-	-	-	-	1	-	-	-	-	-	-	-	-	-	-	2	1	-	1
	女	4	-	-	-	-	-	-	-	-	-	-	-	-	-	-	-	-	1	2	1

<垂井町>

(平成21年)

		総数	0歳	1~4歳	5~9歳	10~14歳	15~19歳	20~24歳	25~29歳	30~34歳	35~39歳	40~44歳	45~49歳	50~54歳	55~59歳	60~64歳	65~69歳	70~74歳	75~79歳	80~84歳	85歳以上
悪性新生物 (総数)	総数	67	-	-	-	-	-	-	-	-	-	2	2	1	1	6	8	10	13	12	12
	男	37	-	-	-	-	-	-	-	-	-	1	1	1	5	6	7	5	5	5	6
	女	30	-	-	-	-	-	-	-	-	-	1	2	-	1	2	3	8	7	7	6
内	食道	総数	-	-	-	-	-	-	-	-	-	-	-	-	-	-	-	-	-	-	-
	男	-	-	-	-	-	-	-	-	-	-	-	-	-	-	-	-	-	-	-	-
胃	総数	9	-	-	-	-	-	-	-	-	1	-	-	-	-	1	-	-	2	3	2
	男	4	-	-	-	-	-	-	-	-	1	-	-	-	-	1	-	-	1	1	-
結腸	総数	8	-	-	-	-	-	-	-	-	-	-	1	-	-	1	-	1	-	1	4
	男	3	-	-	-	-	-	-	-	-	-	-	1	-	-	-	-	-	-	1	2
直腸・S状結腸	総数	2	-	-	-	-	-	-	-	-	-	-	-	-	-	-	-	-	2	-	-
	男	2	-	-	-	-	-	-	-	-	-	-	-	-	-	-	-	-	2	-	-
肝・肝内胆管	総数	7	-	-	-	-	-	-	-	-	-	-	-	1	-	1	1	1	2	1	-
	男	5	-	-	-	-	-	-	-	-	-	-	-	1	-	1	1	1	1	-	-
膵	総数	8	-	-	-	-	-	-	-	-	-	-	-	-	-	1	-	2	3	2	-
	男	3	-	-	-	-	-	-	-	-	-	-	-	-	-	1	-	2	-	-	-
気管、気管支及び肺	総数	16	-	-	-	-	-	-	-	-	-	-	-	-	1	2	6	2	1	1	3
	男	13	-	-	-	-	-	-	-	-	-	-	-	-	1	2	5	2	-	1	2
前立腺	総数	3	-	-	-	-	-	-	-	-	-	-	-	-	-	-	-	-	-	2	1
	男	3	-	-	-	-	-	-	-	-	-	-	-	-	-	-	-	-	-	2	1
乳房	総数	1	-	-	-	-	-	-	-	-	-	-	-	-	-	-	-	-	-	-	-
	女	1	-	-	-	-	-	-	-	-	-	-	-	-	-	-	-	-	-	-	-
子宮	総数	-	-	-	-	-	-	-	-	-	-	-	-	-	-	-	-	-	-	-	-
	女	-	-	-	-	-	-	-	-	-	-	-	-	-	-	-	-	-	-	-	-
卵巣	総数	1	-	-	-	-	-	-	-	-	-	1	-	-	-	-	-	-	-	-	-
	女	1	-	-	-	-	-	-	-	-	-	1	-	-	-	-	-	-	-	-	-
白血病	総数	5	-	-	-	-	-	-	-	-	-	-	1	-	-	-	-	1	1	2	-
	男	-	-	-	-	-	-	-	-	-	-	-	1	-	-	-	-	-	-	-	-
その他	総数	7	-	-	-	-	-	-	-	-	-	-	-	-	-	-	-	1	2	2	2
	男	4	-	-	-	-	-	-	-	-	-	-	-	-	-	-	-	2	1	-	1
	女	3	-	-	-	-	-	-	-	-	-	-	-	-	-	-	-	1	1	-	1

部位別悪性新生物死亡数 市町村別・年齢階級別(02-10)
 <関ヶ原町>

(平成21年)

		総数	0歳	1~4歳	5~9歳	10~14歳	15~19歳	20~24歳	25~29歳	30~34歳	35~39歳	40~44歳	45~49歳	50~54歳	55~59歳	60~64歳	65~69歳	70~74歳	75~79歳	80~84歳	85歳以上
悪性新生物	総数	32	-	-	-	-	-	-	-	-	-	1	-	2	2	1	4	2	9	7	4
	男	23	-	-	-	-	-	-	-	-	-	1	-	1	1	1	1	2	8	5	3
(総数)	女	9	-	-	-	-	-	-	-	-	-	-	-	1	1	-	3	-	1	2	1
	食道	3	-	-	-	-	-	-	-	-	-	-	-	1	-	-	-	1	1	-	-
胃	総数	1	-	-	-	-	-	-	-	-	-	-	-	-	-	-	-	-	1	-	-
	男	1	-	-	-	-	-	-	-	-	-	-	-	-	-	-	-	-	1	-	-
結腸	総数	-	-	-	-	-	-	-	-	-	-	-	-	-	-	-	-	-	-	-	-
	男	-	-	-	-	-	-	-	-	-	-	-	-	-	-	-	-	-	-	-	-
直腸・S状結腸	総数	1	-	-	-	-	-	-	-	-	-	-	-	-	-	-	-	-	-	1	-
	男	-	-	-	-	-	-	-	-	-	-	-	-	-	-	-	-	-	-	-	-
肝・肝内胆管	総数	5	-	-	-	-	-	-	-	-	-	-	-	-	-	1	1	-	1	2	-
	男	3	-	-	-	-	-	-	-	-	-	-	-	-	-	1	-	-	1	1	-
膵	総数	2	-	-	-	-	-	-	-	-	-	-	-	-	1	-	-	-	-	-	1
	男	-	-	-	-	-	-	-	-	-	-	-	-	-	-	-	-	-	-	-	-
気管、気管支及び肺	総数	4	-	-	-	-	-	-	-	-	-	-	-	-	1	-	-	1	1	-	1
	男	4	-	-	-	-	-	-	-	-	-	-	-	-	1	-	-	1	1	-	1
前立腺	総数	2	-	-	-	-	-	-	-	-	-	-	-	-	-	-	1	-	1	-	-
	男	2	-	-	-	-	-	-	-	-	-	-	-	-	-	-	1	-	1	-	-
乳房	総数	-	-	-	-	-	-	-	-	-	-	-	-	-	-	-	-	-	-	-	-
	男	-	-	-	-	-	-	-	-	-	-	-	-	-	-	-	-	-	-	-	-
子宮	総数	-	-	-	-	-	-	-	-	-	-	-	-	-	-	-	-	-	-	-	-
	女	1	-	-	-	-	-	-	-	-	-	-	-	1	-	-	-	-	-	-	-
卵巣	総数	-	-	-	-	-	-	-	-	-	-	-	-	-	-	-	-	-	-	-	-
	女	-	-	-	-	-	-	-	-	-	-	-	-	-	-	-	-	-	-	-	-
白血病	総数	4	-	-	-	-	-	-	-	-	-	1	-	-	-	-	1	-	1	-	1
	男	3	-	-	-	-	-	-	-	-	-	1	-	-	-	-	-	-	1	-	1
その他	総数	9	-	-	-	-	-	-	-	-	-	-	-	-	-	-	1	-	3	4	1
	男	7	-	-	-	-	-	-	-	-	-	-	-	-	-	-	-	-	2	4	1
内訳	女	2	-	-	-	-	-	-	-	-	-	-	-	-	-	-	1	-	1	-	-

<神戸町>

(平成21年)

		総数	0歳	1~4歳	5~9歳	10~14歳	15~19歳	20~24歳	25~29歳	30~34歳	35~39歳	40~44歳	45~49歳	50~54歳	55~59歳	60~64歳	65~69歳	70~74歳	75~79歳	80~84歳	85歳以上
悪性新生物	総数	56	-	-	-	-	-	-	-	-	-	-	-	-	5	4	5	7	14	8	13
	男	35	-	-	-	-	-	-	-	-	-	-	-	-	3	3	3	4	11	4	7
(総数)	女	21	-	-	-	-	-	-	-	-	-	-	-	-	2	1	2	3	3	4	6
	食道	2	-	-	-	-	-	-	-	-	-	-	-	-	-	-	-	-	-	-	1
胃	総数	10	-	-	-	-	-	-	-	-	-	-	-	-	1	1	-	3	1	3	1
	男	6	-	-	-	-	-	-	-	-	-	-	-	-	1	1	-	2	1	1	-
結腸	総数	7	-	-	-	-	-	-	-	-	-	-	-	-	-	1	-	-	2	1	3
	男	3	-	-	-	-	-	-	-	-	-	-	-	-	-	-	-	-	2	-	1
直腸・S状結腸	総数	2	-	-	-	-	-	-	-	-	-	-	-	-	1	-	-	-	1	-	-
	男	1	-	-	-	-	-	-	-	-	-	-	-	-	1	-	-	-	-	-	-
肝・肝内胆管	総数	5	-	-	-	-	-	-	-	-	-	-	-	-	-	-	-	-	-	4	-
	男	5	-	-	-	-	-	-	-	-	-	-	-	-	-	-	-	-	-	4	-
膵	総数	3	-	-	-	-	-	-	-	-	-	-	-	-	1	-	-	-	1	-	1
	男	3	-	-	-	-	-	-	-	-	-	-	-	-	1	-	-	-	1	-	1
気管、気管支及び肺	総数	10	-	-	-	-	-	-	-	-	-	-	-	-	-	1	1	2	2	1	3
	男	7	-	-	-	-	-	-	-	-	-	-	-	-	-	1	1	1	1	1	2
前立腺	総数	1	-	-	-	-	-	-	-	-	-	-	-	-	-	-	-	-	-	-	-
	男	1	-	-	-	-	-	-	-	-	-	-	-	-	-	-	-	-	-	-	-
乳房	総数	3	-	-	-	-	-	-	-	-	-	-	-	-	1	-	2	-	-	-	-
	男	-	-	-	-	-	-	-	-	-	-	-	-	-	-	-	-	-	-	-	-
子宮	総数	3	-	-	-	-	-	-	-	-	-	-	-	-	1	-	2	-	-	-	-
	女	-	-	-	-	-	-	-	-	-	-	-	-	-	-	-	-	-	-	-	-
卵巣	総数	-	-	-	-	-	-	-	-	-	-	-	-	-	-	-	-	-	-	-	-
	女	-	-	-	-	-	-	-	-	-	-	-	-	-	-	-	-	-	-	-	-
白血病	総数	-	-	-	-	-	-	-	-	-	-	-	-	-	-	-	-	-	-	-	-
	男	-	-	-	-	-	-	-	-	-	-	-	-	-	-	-	-	-	-	-	-
その他	総数	13	-	-	-	-	-	-	-	-	-	-	-	-	1	1	2	2	3	1	3
	男	8	-	-	-	-	-	-	-	-	-	-	-	-	-	-	1	2	1	2	1
内訳	女	5	-	-	-	-	-	-	-	-	-	-	-	-	1	-	-	1	1	-	2

部位別悪性新生物死亡数 市町村別・年齢階級別(02-10)
 <輪之内町>

(平成21年)

		総数	0歳	1~4歳	5~9歳	10~14歳	15~19歳	20~24歳	25~29歳	30~34歳	35~39歳	40~44歳	45~49歳	50~54歳	55~59歳	60~64歳	65~69歳	70~74歳	75~79歳	80~84歳	85歳以上	
悪性新生物 (総数)	総数	32	-	-	-	-	-	-	-	-	-	-	1	-	3	5	6	3	6	3	5	
	男	26	-	-	-	-	-	-	-	-	-	-	1	-	3	3	5	3	4	3	4	
	女	6	-	-	-	-	-	-	-	-	-	-	-	-	-	2	1	-	2	-	1	
内 臓	食道	総数	-	-	-	-	-	-	-	-	-	-	-	-	-	-	-	-	-	-	-	
	男	-	-	-	-	-	-	-	-	-	-	-	-	-	-	-	-	-	-	-	-	
	女	-	-	-	-	-	-	-	-	-	-	-	-	-	-	-	-	-	-	-	-	
	胃	総数	3	-	-	-	-	-	-	-	-	-	-	1	-	-	-	1	-	1	-	-
		男	3	-	-	-	-	-	-	-	-	-	-	1	-	-	-	1	-	1	-	-
		女	-	-	-	-	-	-	-	-	-	-	-	-	-	-	-	-	-	-	-	-
	結腸	総数	3	-	-	-	-	-	-	-	-	-	-	-	-	2	-	-	-	-	1	-
		男	3	-	-	-	-	-	-	-	-	-	-	-	-	2	-	-	-	-	1	-
		女	-	-	-	-	-	-	-	-	-	-	-	-	-	-	-	-	-	-	-	-
	直腸・S状結腸	総数	-	-	-	-	-	-	-	-	-	-	-	-	-	-	-	-	-	-	-	-
		男	-	-	-	-	-	-	-	-	-	-	-	-	-	-	-	-	-	-	-	-
		女	-	-	-	-	-	-	-	-	-	-	-	-	-	-	-	-	-	-	-	-
	肝・肝内胆管	総数	7	-	-	-	-	-	-	-	-	-	-	-	-	-	1	2	1	1	-	2
		男	6	-	-	-	-	-	-	-	-	-	-	-	-	-	1	1	1	1	-	2
		女	1	-	-	-	-	-	-	-	-	-	-	-	-	-	-	1	-	-	-	-
	膵	総数	-	-	-	-	-	-	-	-	-	-	-	-	-	-	-	-	-	-	-	-
		男	-	-	-	-	-	-	-	-	-	-	-	-	-	-	-	-	-	-	-	-
		女	-	-	-	-	-	-	-	-	-	-	-	-	-	-	-	-	-	-	-	-
	気管、気管支及び肺	総数	5	-	-	-	-	-	-	-	-	-	-	-	-	-	1	1	-	1	1	1
		男	4	-	-	-	-	-	-	-	-	-	-	-	-	-	-	1	-	1	1	1
		女	1	-	-	-	-	-	-	-	-	-	-	-	-	-	1	-	-	-	-	-
	前立腺	男	2	-	-	-	-	-	-	-	-	-	-	-	-	1	-	-	-	-	1	-
	乳房	総数	-	-	-	-	-	-	-	-	-	-	-	-	-	-	-	-	-	-	-	-
男		-	-	-	-	-	-	-	-	-	-	-	-	-	-	-	-	-	-	-	-	
女		-	-	-	-	-	-	-	-	-	-	-	-	-	-	-	-	-	-	-	-	
子宮	総数	-	-	-	-	-	-	-	-	-	-	-	-	-	-	-	-	-	-	-	-	
	男	-	-	-	-	-	-	-	-	-	-	-	-	-	-	-	-	-	-	-	-	
	女	-	-	-	-	-	-	-	-	-	-	-	-	-	-	-	-	-	-	-	-	
卵巣	総数	1	-	-	-	-	-	-	-	-	-	-	-	-	-	-	1	-	-	-	-	
	男	-	-	-	-	-	-	-	-	-	-	-	-	-	-	-	-	-	-	-	-	
	女	-	-	-	-	-	-	-	-	-	-	-	-	-	-	-	-	-	-	-	-	
白血病	総数	-	-	-	-	-	-	-	-	-	-	-	-	-	-	-	-	-	-	-	-	
	男	-	-	-	-	-	-	-	-	-	-	-	-	-	-	-	-	-	-	-	-	
	女	-	-	-	-	-	-	-	-	-	-	-	-	-	-	-	-	-	-	-	-	
その他	総数	11	-	-	-	-	-	-	-	-	-	-	-	-	-	2	2	2	3	-	2	
	男	8	-	-	-	-	-	-	-	-	-	-	-	-	-	2	2	2	1	-	1	
	女	3	-	-	-	-	-	-	-	-	-	-	-	-	-	-	-	-	2	-	1	

<安八町>

(平成21年)

		総数	0歳	1~4歳	5~9歳	10~14歳	15~19歳	20~24歳	25~29歳	30~34歳	35~39歳	40~44歳	45~49歳	50~54歳	55~59歳	60~64歳	65~69歳	70~74歳	75~79歳	80~84歳	85歳以上	
悪性新生物 (総数)	総数	48	-	1	-	-	-	-	-	1	-	-	3	-	3	5	6	6	5	8	10	
	男	30	-	-	-	-	-	-	-	1	-	-	1	-	3	4	3	4	4	5	5	
	女	18	-	1	-	-	-	-	-	-	-	-	2	-	1	3	2	1	3	5	5	
内 臓	食道	総数	-	-	-	-	-	-	-	-	-	-	-	-	-	-	-	-	-	-	-	
	男	-	-	-	-	-	-	-	-	-	-	-	-	-	-	-	-	-	-	-	-	
	女	-	-	-	-	-	-	-	-	-	-	-	-	-	-	-	-	-	-	-	-	
	胃	総数	10	-	-	-	-	-	-	-	-	-	-	-	-	-	-	2	-	1	2	5
		男	4	-	-	-	-	-	-	-	-	-	-	-	-	-	-	-	-	1	1	2
		女	6	-	-	-	-	-	-	-	-	-	-	-	-	-	-	2	-	-	1	3
	結腸	総数	-	-	-	-	-	-	-	-	-	-	-	-	-	-	-	-	-	-	-	-
		男	-	-	-	-	-	-	-	-	-	-	-	-	-	-	-	-	-	-	-	-
		女	-	-	-	-	-	-	-	-	-	-	-	-	-	-	-	-	-	-	-	-
	直腸・S状結腸	総数	3	-	-	-	-	-	-	-	-	-	-	-	-	-	1	1	-	-	1	-
		男	2	-	-	-	-	-	-	-	-	-	-	-	-	-	1	1	-	-	-	-
		女	1	-	-	-	-	-	-	-	-	-	-	-	-	-	-	-	-	-	1	-
	肝・肝内胆管	総数	9	-	-	-	-	-	-	-	-	-	-	-	-	1	1	3	1	1	-	2
		男	8	-	-	-	-	-	-	-	-	-	-	-	-	1	1	2	1	1	-	2
		女	1	-	-	-	-	-	-	-	-	-	-	-	-	-	-	1	-	-	-	-
	膵	総数	4	-	-	-	-	-	-	-	-	-	-	-	-	-	1	-	1	-	1	1
		男	3	-	-	-	-	-	-	-	-	-	-	-	-	-	1	-	1	-	1	-
		女	1	-	-	-	-	-	-	-	-	-	-	-	-	-	-	-	-	-	-	1
	気管、気管支及び肺	総数	8	-	-	-	-	-	-	-	-	-	-	-	-	2	-	-	2	-	4	-
		男	6	-	-	-	-	-	-	-	-	-	-	-	-	2	-	-	1	-	3	-
		女	2	-	-	-	-	-	-	-	-	-	-	-	-	-	-	-	1	-	1	-
	前立腺	男	1	-	-	-	-	-	-	-	-	-	-	-	-	-	-	-	-	-	-	1
	乳房	総数	1	-	-	-	-	-	-	-	-	-	-	1	-	-	-	-	-	-	-	-
男		-	-	-	-	-	-	-	-	-	-	-	1	-	-	-	-	-	-	-	-	
女		1	-	-	-	-	-	-	-	-	-	-	-	-	-	-	-	-	-	-	-	
子宮	総数	-	-	-	-	-	-	-	-	-	-	-	-	-	-	-	-	-	-	-	-	
	男	-	-	-	-	-	-	-	-	-	-	-	-	-	-	-	-	-	-	-	-	
	女	-	-	-	-	-	-	-	-	-	-	-	-	-	-	-	-	-	-	-	-	
卵巣	総数	1	-	-	-	-	-	-	-	-	-	-	-	-	-	-	-	1	-	-	-	
	男	-	-	-	-	-	-	-	-	-	-	-	-	-	-	-	-	-	-	-	-	
	女	-	-	-	-	-	-	-	-	-	-	-	-	-	-	-	-	-	-	-	-	
白血病	総数	1	-	-	-	-	-	-	-	-	-	-	-	-	-	-	-	-	1	-	-	
	男	1	-	-	-	-	-	-	-	-	-	-	-	-	-	-	-	-	1	-	-	
	女	-	-	-	-	-	-	-	-	-	-	-	-	-	-	-	-	-	-	-	-	
その他	総数	10	-	1	-	-	-	-	-	1	-	-	1	-	-	2	-	1	3	-	1	
	男	5	-	-	-	-	-	-	-	1	-	-	1	-	-	1	-	-	2	-	-	
	女	5	-	1	-	-	-	-	-	-	-	-	-	-	-	1	-	1	1	-	1	

部位別悪性新生物死亡数 市町村別・年齢階級別 (02-10)
 <揖斐川町>

(平成21年)

		総数	0歳	1 ~ 4歳	5 ~ 9歳	10 ~ 14歳	15 ~ 19歳	20 ~ 24歳	25 ~ 29歳	30 ~ 34歳	35 ~ 39歳	40 ~ 44歳	45 ~ 49歳	50 ~ 54歳	55 ~ 59歳	60 ~ 64歳	65 ~ 69歳	70 ~ 74歳	75 ~ 79歳	80 ~ 84歳	85歳 以上	
悪性 新生物 (総数)	総数	82	-	-	-	-	-	-	-	-	-	-	1	1	-	7	11	14	12	12	24	
	男	51	-	-	-	-	-	-	-	-	-	-	1	1	-	4	7	9	9	8	12	
	女	31	-	-	-	-	-	-	-	-	-	-	-	-	-	3	4	5	3	4	12	
内 臓	食道	総数	-	-	-	-	-	-	-	-	-	-	-	-	-	-	-	-	-	-	-	
	男	-	-	-	-	-	-	-	-	-	-	-	-	-	-	-	-	-	-	-	-	
	女	-	-	-	-	-	-	-	-	-	-	-	-	-	-	-	-	-	-	-	-	
	胃	総数	14	-	-	-	-	-	-	-	-	-	-	-	-	-	1	4	1	-	3	5
		男	8	-	-	-	-	-	-	-	-	-	-	-	-	-	1	3	1	-	1	2
		女	6	-	-	-	-	-	-	-	-	-	-	-	-	-	-	1	-	-	2	3
	結腸	総数	10	-	-	-	-	-	-	-	-	-	-	-	1	-	-	1	2	-	1	5
		男	7	-	-	-	-	-	-	-	-	-	-	-	1	-	-	1	1	-	1	3
		女	3	-	-	-	-	-	-	-	-	-	-	-	-	-	-	-	1	-	-	2
	直腸・ S状 結腸	総数	2	-	-	-	-	-	-	-	-	-	-	-	-	-	1	1	-	-	-	-
		男	1	-	-	-	-	-	-	-	-	-	-	-	-	-	1	-	-	-	-	-
		女	1	-	-	-	-	-	-	-	-	-	-	-	-	-	-	1	-	-	-	-
	肝・ 肝内 胆管	総数	6	-	-	-	-	-	-	-	-	-	-	-	-	-	-	-	2	2	1	1
		男	4	-	-	-	-	-	-	-	-	-	-	-	-	-	-	-	1	1	1	1
		女	2	-	-	-	-	-	-	-	-	-	-	-	-	-	-	-	1	1	-	-
	膵	総数	6	-	-	-	-	-	-	-	-	-	-	-	-	-	-	-	2	2	2	-
		男	4	-	-	-	-	-	-	-	-	-	-	-	-	-	-	-	1	2	1	-
		女	2	-	-	-	-	-	-	-	-	-	-	-	-	-	-	-	1	-	1	-
	気管、 気管支 及び肺	総数	16	-	-	-	-	-	-	-	-	-	-	-	-	-	2	2	3	3	2	4
		男	10	-	-	-	-	-	-	-	-	-	-	-	-	-	-	1	1	3	2	3
		女	6	-	-	-	-	-	-	-	-	-	-	-	-	-	2	1	2	-	1	-
	前立腺	男	5	-	-	-	-	-	-	-	-	-	-	-	-	-	-	1	1	2	-	1
	乳房	総数	1	-	-	-	-	-	-	-	-	-	-	-	-	-	-	-	-	-	-	1
		男	-	-	-	-	-	-	-	-	-	-	-	-	-	-	-	-	-	-	-	-
		女	1	-	-	-	-	-	-	-	-	-	-	-	-	-	-	-	-	-	-	1
	子宮 卵巣	総数	-	-	-	-	-	-	-	-	-	-	-	-	-	-	-	-	-	-	-	-
男		-	-	-	-	-	-	-	-	-	-	-	-	-	-	-	-	-	-	-	-	
女		-	-	-	-	-	-	-	-	-	-	-	-	-	-	-	-	-	-	-	-	
白血病	総数	1	-	-	-	-	-	-	-	-	-	-	-	-	-	-	-	-	-	-	1	
	男	-	-	-	-	-	-	-	-	-	-	-	-	-	-	-	-	-	-	-	-	
	女	1	-	-	-	-	-	-	-	-	-	-	-	-	-	-	-	-	-	-	1	
その他	総数	21	-	-	-	-	-	-	-	-	-	-	1	-	-	3	2	3	3	3	6	
	男	12	-	-	-	-	-	-	-	-	-	-	1	-	-	2	1	3	1	2	2	
	女	9	-	-	-	-	-	-	-	-	-	-	-	-	-	1	1	-	2	1	4	

<大野町>

(平成21年)

		総数	0歳	1 ~ 4歳	5 ~ 9歳	10 ~ 14歳	15 ~ 19歳	20 ~ 24歳	25 ~ 29歳	30 ~ 34歳	35 ~ 39歳	40 ~ 44歳	45 ~ 49歳	50 ~ 54歳	55 ~ 59歳	60 ~ 64歳	65 ~ 69歳	70 ~ 74歳	75 ~ 79歳	80 ~ 84歳	85歳 以上	
悪性 新生物 (総数)	総数	69	-	-	-	-	-	-	1	-	-	1	1	2	4	9	9	14	9	8	11	
	男	37	-	-	-	-	-	-	-	-	-	1	1	1	1	6	6	6	6	6	4	
	女	32	-	-	-	-	-	-	1	-	-	-	1	1	3	3	3	8	3	2	7	
内 臓	食道	総数	1	-	-	-	-	-	-	-	-	-	-	-	-	-	-	-	-	-	1	
	男	1	-	-	-	-	-	-	-	-	-	-	-	-	-	-	-	-	-	-	1	
	女	-	-	-	-	-	-	-	-	-	-	-	-	-	-	-	-	-	-	-	-	
	胃	総数	11	-	-	-	-	-	-	-	-	-	-	-	-	-	2	2	2	4	-	1
		男	6	-	-	-	-	-	-	-	-	-	-	-	-	-	1	2	1	2	-	-
		女	5	-	-	-	-	-	-	-	-	-	-	-	-	-	-	-	1	2	-	1
	結腸	総数	9	-	-	-	-	-	-	-	-	-	-	-	-	-	1	-	3	-	1	4
		男	4	-	-	-	-	-	-	-	-	-	-	-	-	-	1	-	-	-	1	2
		女	5	-	-	-	-	-	-	-	-	-	-	-	-	-	-	-	3	-	-	2
	直腸・ S状 結腸	総数	3	-	-	-	-	-	-	-	-	1	-	-	-	-	-	1	1	-	-	-
		男	3	-	-	-	-	-	-	-	-	1	-	-	-	-	-	1	1	-	-	-
		女	-	-	-	-	-	-	-	-	-	-	-	-	-	-	-	-	-	-	-	-
	肝・ 肝内 胆管	総数	9	-	-	-	-	-	-	-	-	-	-	-	-	1	-	2	3	1	1	1
		男	6	-	-	-	-	-	-	-	-	-	-	-	-	1	-	-	2	1	1	1
		女	3	-	-	-	-	-	-	-	-	-	-	-	-	-	-	2	1	-	-	-
	膵	総数	5	-	-	-	-	-	-	-	-	-	-	-	-	1	1	-	2	-	-	1
		男	2	-	-	-	-	-	-	-	-	-	-	-	-	-	1	-	1	-	-	-
		女	3	-	-	-	-	-	-	-	-	-	-	-	-	-	-	-	1	-	-	1
	気管、 気管支 及び肺	総数	10	-	-	-	-	-	-	-	-	-	-	-	1	-	2	3	1	2	1	-
		男	8	-	-	-	-	-	-	-	-	-	-	-	1	-	2	2	1	1	1	-
		女	2	-	-	-	-	-	-	-	-	-	-	-	-	-	-	1	-	1	-	-
	前立腺	男	2	-	-	-	-	-	-	-	-	-	-	-	-	-	-	-	-	1	-	1
	乳房	総数	4	-	-	-	-	-	-	-	-	-	1	-	2	-	-	-	1	-	-	-
		男	-	-	-	-	-	-	-	-	-	-	-	-	-	-	-	-	-	-	-	-
		女	4	-	-	-	-	-	-	-	-	-	1	-	2	-	-	-	1	-	-	-
	子宮 卵巣	総数	-	-	-	-	-	-	-	-	-	-	-	-	-	-	-	-	-	-	-	-
男		-	-	-	-	-	-	-	-	-	-	-	-	-	-	-	-	-	-	-	-	
女		-	-	-	-	-	-	-	-	-	-	-	-	-	-	-	-	-	-	-	-	
白血病	総数	1	-	-	-	-	-	-	-	-	-	-	-	-	-	-	1	-	-	-	-	
	男	1	-	-	-	-	-	-	-	-	-	-	-	-	-	-	1	-	-	-	-	
	女	-	-	-	-	-	-	-	-	-	-	-	-	-	-	-	-	-	-	-	-	
その他	総数	11	-	-	-	-	-	-	1	-	-	-	-	-	-	1	1	1	1	4	2	
	男	4	-	-	-	-	-	-	-	-	-	-	-	-	-	-	1	-	1	2	-	
	女	7	-	-	-	-	-	-	1	-	-	-	-	-	-	-	-	1	-	2	2	

部位別悪性新生物死亡数 市町村別・年齢階級別(02-10)
 <池田町>

(平成21年)

		総数	0歳	1 ~ 4歳	5 ~ 9歳	10 ~ 14歳	15 ~ 19歳	20 ~ 24歳	25 ~ 29歳	30 ~ 34歳	35 ~ 39歳	40 ~ 44歳	45 ~ 49歳	50 ~ 54歳	55 ~ 59歳	60 ~ 64歳	65 ~ 69歳	70 ~ 74歳	75 ~ 79歳	80 ~ 84歳	85歳 以上	
悪性 新生物 (総数)	総数	55	-	-	-	-	-	-	-	-	-	-	-	2	4	6	6	6	6	14	11	
	男	36	-	-	-	-	-	-	-	-	-	-	-	2	-	6	3	5	3	9	8	
	女	19	-	-	-	-	-	-	-	-	-	-	-	-	4	-	3	1	3	5	3	
内 臓	食 道	総数	-	-	-	-	-	-	-	-	-	-	-	-	-	-	-	-	-	-	-	
		男	-	-	-	-	-	-	-	-	-	-	-	-	-	-	-	-	-	-	-	
		女	-	-	-	-	-	-	-	-	-	-	-	-	-	-	-	-	-	-	-	
	胃	総数	11	-	-	-	-	-	-	-	-	-	-	-	1	1	-	1	4	1	1	2
		男	5	-	-	-	-	-	-	-	-	-	-	-	1	-	-	-	3	-	1	-
		女	6	-	-	-	-	-	-	-	-	-	-	-	-	1	-	1	1	1	-	2
	結 腸	総数	5	-	-	-	-	-	-	-	-	-	-	-	-	-	1	-	-	-	2	2
		男	3	-	-	-	-	-	-	-	-	-	-	-	-	-	1	-	-	-	-	2
		女	2	-	-	-	-	-	-	-	-	-	-	-	-	-	-	-	-	-	2	-
	直腸・ S状 結腸	総数	3	-	-	-	-	-	-	-	-	-	-	-	-	-	-	-	-	-	1	2
		男	2	-	-	-	-	-	-	-	-	-	-	-	-	-	-	-	-	-	1	1
		女	1	-	-	-	-	-	-	-	-	-	-	-	-	-	-	-	-	-	-	1
	肝・ 肝内 胆管	総数	5	-	-	-	-	-	-	-	-	-	-	-	-	1	-	3	1	-	-	-
		男	3	-	-	-	-	-	-	-	-	-	-	-	-	-	-	2	1	-	-	-
		女	2	-	-	-	-	-	-	-	-	-	-	-	-	1	-	1	-	-	-	-
	膵	総数	4	-	-	-	-	-	-	-	-	-	-	-	1	1	1	-	-	1	-	-
		男	3	-	-	-	-	-	-	-	-	-	-	-	1	-	1	-	-	1	-	-
		女	1	-	-	-	-	-	-	-	-	-	-	-	-	1	-	-	-	-	-	-
	気管、 気管支 及び肺	総数	14	-	-	-	-	-	-	-	-	-	-	-	-	-	3	1	1	1	7	1
		男	12	-	-	-	-	-	-	-	-	-	-	-	-	-	3	1	1	-	6	1
		女	2	-	-	-	-	-	-	-	-	-	-	-	-	-	-	-	-	1	1	-
	前立腺	男	3	-	-	-	-	-	-	-	-	-	-	-	-	-	-	-	-	-	-	3
		総数	1	-	-	-	-	-	-	-	-	-	-	-	-	1	-	-	-	-	-	-
		女	1	-	-	-	-	-	-	-	-	-	-	-	-	1	-	-	-	-	-	-
乳 房	男	-	-	-	-	-	-	-	-	-	-	-	-	-	-	-	-	-	-	-	-	
	女	1	-	-	-	-	-	-	-	-	-	-	-	-	-	-	-	-	-	-	-	
	総数	1	-	-	-	-	-	-	-	-	-	-	-	-	-	-	-	-	-	-	-	
子 宮	男	-	-	-	-	-	-	-	-	-	-	-	-	-	-	-	-	-	-	-	-	
	女	2	-	-	-	-	-	-	-	-	-	-	-	-	-	-	-	-	1	1	-	
	総数	2	-	-	-	-	-	-	-	-	-	-	-	-	-	-	-	-	1	1	-	
白血病	男	-	-	-	-	-	-	-	-	-	-	-	-	-	-	-	-	-	-	-	-	
	女	-	-	-	-	-	-	-	-	-	-	-	-	-	-	-	-	-	-	-	-	
	総数	-	-	-	-	-	-	-	-	-	-	-	-	-	-	-	-	-	-	-	-	
その他	男	7	-	-	-	-	-	-	-	-	-	-	-	-	-	1	1	-	2	2	1	
	女	5	-	-	-	-	-	-	-	-	-	-	-	-	-	1	-	-	2	1	1	
	総数	2	-	-	-	-	-	-	-	-	-	-	-	-	-	-	-	-	-	1	-	

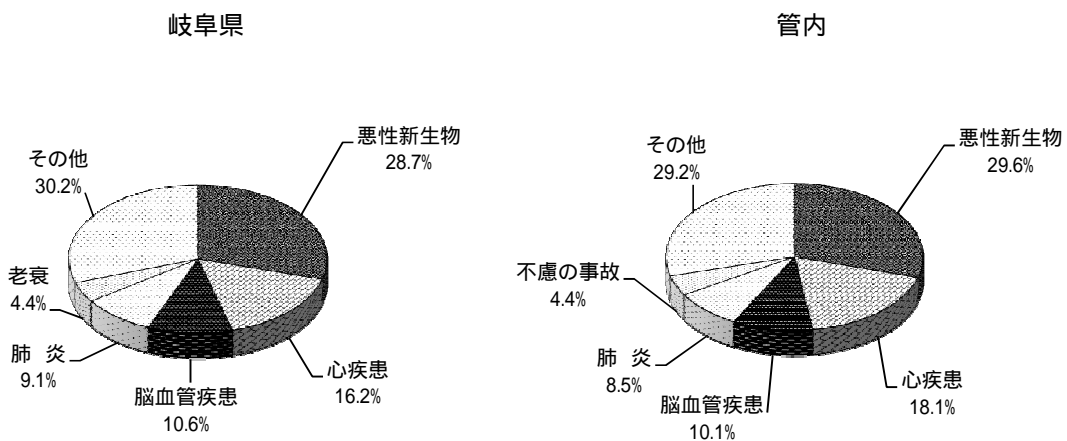
才 年次別死亡順位 (T2 - 11)

順位 \ 年	平成 12 年		平成 13 年		平成 14 年		平成 15 年		平成 16 年		
	死 因	率*	死 因	率*	死 因	率*	死 因	率*	死 因	率*	
岐阜県	第1位	悪性新生物	237.8	悪性新生物	232.4	悪性新生物	232.7	悪性新生物	233.2	悪性新生物	248.4
	第2位	心 疾 患	126.7	心 疾 患	126.0	心 疾 患	138.5	心 疾 患	136.2	心 疾 患	136.5
	第3位	脳血管疾患	105.8	脳血管疾患	105.1	脳血管疾患	105.9	脳血管疾患	105.9	脳血管疾患	105.1
	第4位	肺 炎	68.5	肺 炎	69.7	肺 炎	70.4	肺 炎	76.1	肺 炎	76.6
	第5位	不慮の事故	34.7	不慮の事故	38.1	不慮の事故	37.8	不慮の事故	35.1	不慮の事故	36.7
管内	第1位	悪性新生物	252.3	悪性新生物	250.0	悪性新生物	238.4	悪性新生物	249.3	悪性新生物	264.0
	第2位	心 疾 患	125.2	心 疾 患	127.6	心 疾 患	142.7	心 疾 患	143.6	心 疾 患	146.2
	第3位	脳血管疾患	110.3	脳血管疾患	111.5	脳血管疾患	105.1	脳血管疾患	107.5	脳血管疾患	98.6
	第4位	肺 炎	81.5	肺 炎	70.1	肺 炎	80.1	肺 炎	78.4	肺 炎	83.3
	第5位	不慮の事故	36.3	不慮の事故	38.4	不慮の事故	40.2	不慮の事故	41.0	不慮の事故	37.7

順位 \ 年	平成 17 年		平成 18 年		平成 19 年		平成 20 年		平成 21 年		
	死 因	率*	死 因	率*	死 因	率*	死 因	率*	死 因	率*	
岐阜県	第1位	悪性新生物	255.6	悪性新生物	256.4	悪性新生物	266.1	悪性新生物	272.4	悪性新生物	279.5
	第2位	心 疾 患	159.0	心 疾 患	155.9	心 疾 患	155.3	心 疾 患	162.4	心 疾 患	154.0
	第3位	脳血管疾患	109.6	脳血管疾患	102.4	脳血管疾患	101.4	脳血管疾患	100.4	脳血管疾患	100.3
	第4位	肺 炎	81.4	肺 炎	84.8	肺 炎	92.7	肺 炎	90.6	肺 炎	86.5
	第5位	不慮の事故	36.7	不慮の事故	35.5	不慮の事故	37.4	老 衰	44.4	老 衰	42.0
管内	第1位	悪性新生物	258.1	悪性新生物	269.9	悪性新生物	269.4	悪性新生物	262.0	悪性新生物	276.8
	第2位	心 疾 患	159.3	心 疾 患	170.1	心 疾 患	172.4	心 疾 患	173.0	心 疾 患	169.2
	第3位	脳血管疾患	103.4	脳血管疾患	105.7	脳血管疾患	103.2	脳血管疾患	99.0	脳血管疾患	94.3
	第4位	肺 炎	81.7	肺 炎	82.9	肺 炎	89.4	肺 炎	84.8	肺 炎	79.8
	第5位	不慮の事故	41.4	不慮の事故	40.9	不慮の事故	36.9	不慮の事故	45.3	不慮の事故	41.5

* 率は人口10万対

主要死因割合(02 - 1) 平成21年



(4) 乳児死亡

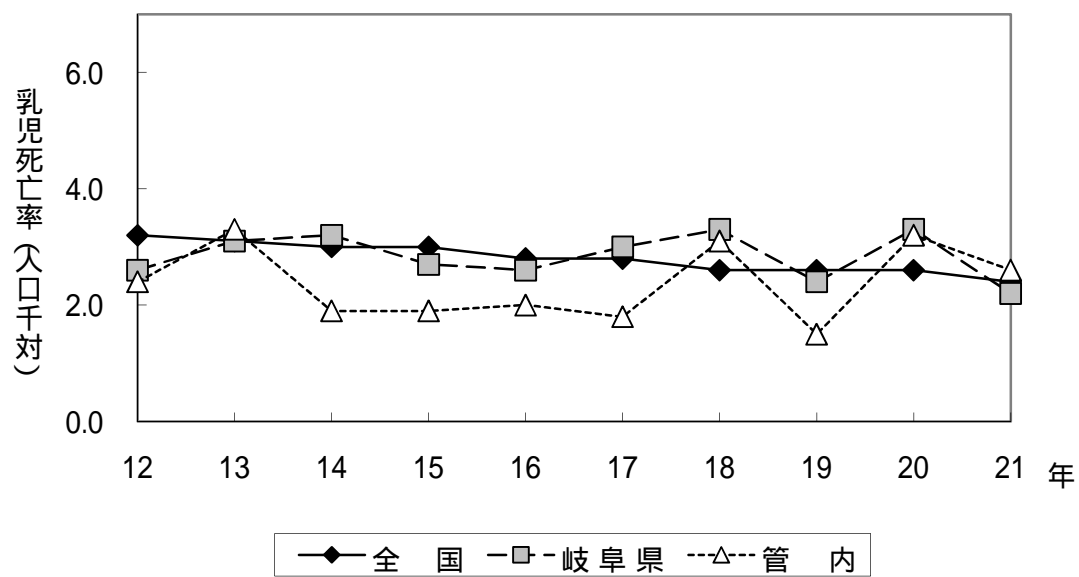
ア 年次別乳児死亡数・率 (T2 - 12)

	平成12年		平成13年		平成14年		平成15年		平成16年	
	実数	率*	実数	率*	実数	率*	実数	率*	実数	率*
全国	3,830	3.2	3,599	3.1	3,497	3.0	3,364	3.0	3,122	2.8
岐阜県	53	2.6	60	3.1	62	3.2	51	2.7	47	2.6
管内	9	2.4	12	3.3	7	1.9	7	1.9	7	2.0
小計	9	2.9	9	3.0	7	2.4	5	1.7	5	1.8
大垣市	4	2.5	1	0.6	7	4.5	3	1.9	1	0.7
海津市										
海津町	1	8.8	1	9.0	-	-	-	-	-	-
平田町	-	-	-	-	-	-	-	-	1	14.5
南濃町	-	-	-	-	-	-	-	-	-	-
養老町	1	4.0	-	-	-	-	-	-	-	-
上石津町	-	-	-	-	-	-	-	-	1	26.3
垂井町	-	-	6	21.7	-	-	2	7.4	-	-
関ヶ原町	-	-	-	-	-	-	-	-	-	-
神戸町	3	14.6	-	-	-	-	-	-	1	5.3
輪之内町	-	-	1	10.1	-	-	-	-	1	8.8
安八町	-	-	-	-	-	-	-	-	-	-
墨俣町	-	-	-	-	-	-	-	-	-	-
小計	-	-	3	4.8	-	-	2	3.2	2	3.3
揖斐川町	-	-	1	7.0	-	-	-	-	-	-
谷汲村	-	-	-	-	-	-	-	-	1	50.0
大野町	-	-	1	4.9	-	-	2	9.1	1	5.6
池田町	-	-	1	4.3	-	-	-	-	-	-
春日村	-	-	-	-	-	-	-	-	-	-
久瀬村	-	-	-	-	-	-	-	-	-	-
藤橋村	-	-	-	-	-	-	-	-	-	-
坂内村	-	-	-	-	-	-	-	-	-	-

	平成17年		平成18年		平成19年		平成20年		平成21年	
	実数	率*	実数	率*	実数	率*	実数	率*	実数	率*
全国	2,958	2.8	2,864	2.6	2,828	2.6	2,798	2.6	2,556	2.4
岐阜県	54	3.0	60	3.3	43	2.4	58	3.3	38	2.2
管内	6	1.8	10	3.1	5	1.5	10	3.2	8	2.6
小計	6	2.2	9	3.3	5	1.9	7	2.7	6	2.4
大垣市	2	1.4	3	2.1	3	2.0	2	1.4	4	2.9
海津市	2	7.3	2	7.0	-	-	-	-	-	-
海津町										
平田町										
南濃町										
養老町	1	4.0	1	4.1	-	-	2	8.4	1	3.9
上石津町										
垂井町	-	-	1	4.3	-	-	1	4.1	-	-
関ヶ原町	-	-	-	-	-	-	-	-	-	-
神戸町	1	5.2	1	5.0	-	-	-	-	-	-
輪之内町	-	-	-	-	1	9.1	1	9.8	-	-
安八町	-	-	1	6.5	1	6.3	1	6.6	1	7.5
墨俣町										
小計	-	-	1	1.9	-	-	3	5.5	2	3.8
揖斐川町	-	-	1	6.3	-	-	1	5.6	1	7.6
谷汲村										
大野町	-	-	-	-	-	-	1	6.3	-	-
池田町	-	-	-	-	-	-	1	4.8	1	5.2
春日村										
久瀬村										
藤橋村										
坂内村										

* 率は出生千対

乳児死亡率の推移(F2 - 3)



イ 特定死因別乳児死亡数(T2 - 13)

(平成21年)

	岐阜県	管内	市町村名
総数	38	8	大垣市(4)、養老町(1)、安八町(1)、揖斐川町(1)、池田町(1)
先天奇形	16	1	養老町(1)
周産期に発生した病態	10	3	大垣市(2)、池田町(1)
乳幼児突然死症候群	2	1	大垣市(1)
その他	10	3	大垣市(1:その他のすべての疾患)、安八町(1:その他のすべての疾患)、揖斐川町(1:肺炎)

ウ 「妊娠、分娩及び産じょく」による死亡数(T2 - 14)

	全国	岐阜県	管内	市町村名
平成12年	84	1	-	
平成13年	79	-	-	
平成14年	90	1	-	
平成15年	74	-	-	
平成16年	56	3	1	輪之内町(1)
平成17年	66	3	-	
平成18年	63	1	-	
平成19年	39	2	-	
平成20年	41	2	-	
平成21年	61	2	1	安八町(1)

(5) 死 産

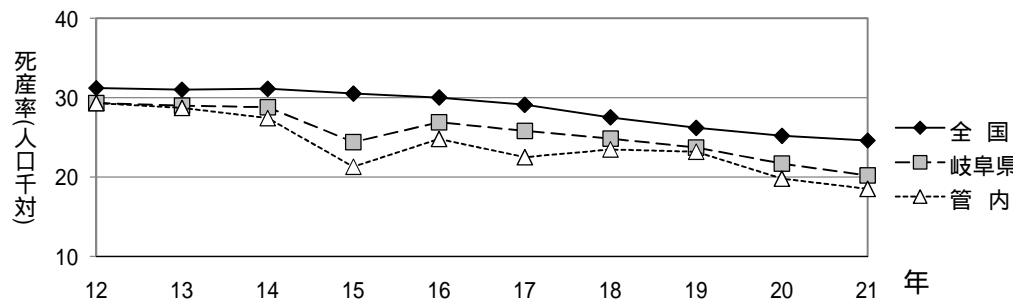
年次別死産数・率(T2-15)

	平成12年				平成13年				平成14年				平成15年				平成16年			
	総数	率*	自然	人工	総数	率*	自然	人工	総数	率*	自然	人工	総数	率*	自然	人工	総数	率*	自然	人工
全 国	38,393	31.2	16,200	22,193	37,467	31.0	15,704	21,763	36,978	31.1	15,161	21,817	35,330	30.5	14,644	20,686	34,365	30.0	14,288	20,077
岐阜県	611	29.3	249	362	586	29.0	265	321	581	28.8	284	297	480	24.4	207	273	507	26.9	234	273
管内	114	29.3	49	65	108	28.7	49	59	92	24.7	44	48	79	21.3	29	50	87	24.8	28	59
小 計	95	29.8	42	53	87	27.9	39	48	76	25.0	34	42	62	20.3	23	39	71	24.6	25	46
大垣市	53	31.5	24	29	49	30.5	24	25	41	25.7	18	23	33	20.4	14	19	37	24.7	13	24
海津市																				
海津町	5	42.0	2	3	4	34.8	3	1	2	16.8	-	2	1	8.3	1	-	2	18.7	-	2
平田町	3	38.0	2	1	1	13.3	1	-	1	14.3	1	-	3	51.7	2	1	1	14.3	-	1
南濃町	-	-	-	-	3	21.7	1	2	4	31.0	3	1	2	14.5	-	2	2	16.5	-	2
養老町	11	42.3	3	8	7	22.7	2	5	7	25.5	4	3	8	29.4	3	5	14	50.4	5	9
上石津町	-	-	-	-	-	-	-	-	2	37.7	1	1	1	-	-	-	2	50.0	1	1
垂井町	7	23.6	5	2	7	24.7	4	3	5	20.7	2	3	3	10.9	-	3	3	14.3	2	1
関ヶ原町	2	32.8	2	-	1	16.4	-	1	3	45.5	1	2	-	-	-	-	2	30.3	-	2
神戸町	6	28.3	1	5	6	30.8	2	4	7	30.3	3	4	5	26.9	-	5	5	25.8	2	3
輪之内町	4	37.0	1	3	2	19.8	1	1	1	11.9	-	1	1	8.8	1	-	1	8.8	1	-
安八町	2	14.4	1	1	7	47.9	1	6	3	21.7	1	2	5	32.5	2	3	2	13.8	1	1
墨俣町	2	44.4	1	1	-	-	-	-	-	-	-	-	1	23.8	-	1	-	-	-	-
小 計	19	27.1	7	12	21	32.7	10	11	16	23.4	10	6	17	26.4	6	11	16	25.5	3	13
揖斐川町	4	23.5	2	2	7	47.0	3	4	6	40.0	4	2	2	12.7	1	1	3	19.6	1	2
谷汲村	1	35.7	-	1	-	-	-	-	1	35.7	1	-	1	52.6	-	1	1	47.6	1	-
大野町	10	42.7	4	6	7	33.3	4	3	4	17.5	2	2	7	30.8	3	4	6	32.4	1	5
池田町	4	16.2	1	3	6	25.2	2	4	5	19.8	3	2	5	23.3	2	3	6	24.7	-	6
春日村	-	-	-	-	1	111.1	1	-	-	-	-	-	-	-	-	-	-	-	-	-
久瀬村	-	-	-	-	-	-	-	-	-	-	-	-	2	181.8	-	2	-	-	-	-
藤橋村	-	-	-	-	-	-	-	-	-	-	-	-	-	-	-	-	-	-	-	-
坂内村	-	-	-	-	-	-	-	-	-	-	-	-	-	-	-	-	-	-	-	-

	平成17年				平成18年				平成19年				平成20年				平成21年			
	総数	率*	自然	人工	総数	率*	自然	人工	総数	率*	自然	人工	総数	率*	自然	人工	総数	率*	自然	人工
全 国	31,818	29.1	13,502	18,316	30,911	27.5	13,424	17,487	29,313	26.2	13,107	16,206	28,177	25.2	12,625	15,552	27,005	24.6	12,214	14,791
岐阜県	469	25.8	243	226	461	24.8	207	254	430	23.7	189	241	388	21.7	175	213	358	20.2	186	172
管内	77	22.5	46	31	78	23.5	39	39	77	23.2	29	48	63	19.8	24	39	58	18.5	34	24
小 計	59	20.7	37	22	69	24.7	36	33	59	21.5	21	38	50	19.0	19	31	50	19.3	30	20
大垣市	29	19.8	16	13	41	27.4	24	17	31	20.7	11	20	22	15.4	8	14	28	20.0	18	10
海津市	8	28.5	5	3	5	17.2	2	3	4	16.3	2	2	6	23.3	2	4	1	4.2	1	-
海津町																				
平田町																				
南濃町																				
養老町	7	27.2	5	2	8	32.1	4	4	9	35.6	2	7	9	36.6	4	5	4	15.2	2	2
上石津町	2	41.7	1	1																
垂井町	3	11.3	2	1	5	20.9	1	4	1	4.0	-	1	4	16.1	1	3	4	17.8	2	2
関ヶ原町	-	-	-	-	2	48.8	2	-	1	18.2	-	1	1	20.4	1	-	-	-	-	-
神戸町	5	25.5	3	2	3	14.9	-	3	6	37.0	3	3	4	28.0	1	3	6	35.5	3	3
輪之内町	3	30.3	3	-	-	-	-	-	1	9.0	1	-	-	-	-	-	3	26.8	1	2
安八町	2	14.4	2	-	5	31.6	3	2	6	36.1	2	4	4	25.8	2	2	4	29.0	3	1
墨俣町	-	-	-	-																
小 計	18	31.5	9	9	9	17.0	3	6	18	31.0	8	10	13	23.3	5	8	8	15.0	4	4
揖斐川町	4	27.4	4	-	5	30.3	2	3	5	27.9	2	3	3	16.7	1	2	3	22.2	1	2
谷汲村																				
大野町	6	30.0	2	4	3	15.0	-	3	10	50.3	5	5	6	36.1	4	2	2	9.8	1	1
池田町	8	35.6	3	5	1	6.1	1	-	3	14.9	1	2	4	18.9	-	4	3	15.4	2	1
春日村																				
久瀬村																				
藤橋村																				
坂内村																				

* 率は出産千対

死産率の推移 (F2-4)



(6) 婚姻と離婚

ア 年次別婚姻数・率 (T2 - 16)

	平成12年		平成13年		平成14年		平成15年		平成16年	
	実数	率*	実数	率*	実数	率*	実数	率*	実数	率*
全国	798,138	6.4	799,999	6.4	757,331	6.0	740,191	5.9	720,417	5.7
岐阜県	12,113	5.7	12,013	5.7	11,541	5.5	11,129	5.3	10,944	5.2
管内	2,238	5.7	2,145	5.5	2,046	5.2	2,062	5.3	2,016	5.1
小計	1,856	5.8	1,802	5.6	1,736	5.4	1,696	5.3	1,720	5.4
大垣市	1,002	6.7	973	6.5	951	6.3	869	5.8	887	5.9
海津市										
海津町	71	4.7	73	4.9	67	4.5	65	4.4	66	4.5
平田町	25	2.9	39	4.6	31	3.6	41	4.9	32	3.8
南濃町	82	4.7	57	3.3	61	3.5	72	4.2	75	4.4
養老町	152	4.6	173	5.2	153	4.6	182	5.5	155	4.7
上石津町	31	4.5	24	3.5	30	4.4	18	2.7	25	3.8
垂井町	148	5.1	151	5.2	137	4.8	142	4.9	131	4.5
関ヶ原町	47	5.2	43	4.8	33	3.7	38	4.3	41	4.7
神戸町	117	5.6	119	5.7	111	5.3	110	5.3	119	5.7
輪之内町	53	5.8	49	5.3	54	5.8	61	6.5	80	8.4
安八町	100	6.6	80	5.3	87	5.8	80	5.3	75	4.9
墨俣町	28	6.0	21	4.5	21	4.5	18	3.9	34	7.3
小計	382	5.1	343	4.6	310	4.2	366	4.9	296	4.0
揖斐川町	104	5.5	95	5.0	78	4.2	99	5.3	84	4.5
谷汲村	15	3.7	11	2.7	18	4.5	20	5.0	17	4.3
大野町	113	4.9	105	4.5	89	3.8	110	4.7	100	4.2
池田町	131	5.5	120	5.0	108	4.5	122	5.0	86	3.6
春日村	10	5.8	5	3.0	7	4.3	4	2.5	5	3.3
久瀬村	2	1.3	4	2.7	6	4.1	7	4.9	2	1.4
藤橋村	4	8.0	1	1.9	4	8.0	3	6.1	1	2.1
坂内村	3	4.5	2	3.1	-	-	1	1.6	1	1.7

	平成17年		平成18年		平成19年		平成20年		平成21年	
	実数	率*	実数	率*	実数	率*	実数	率*	実数	率*
全国	714,265	5.7	730,971	5.8	719,822	5.7	726,106	5.8	707,734	5.6
岐阜県	10,512	5.1	10,772	5.2	10,687	5.2	10,919	5.3	10,364	5.1
管内	1,815	4.6	1,916	4.9	1,899	4.9	1,948	5.0	1,798	4.7
小計	1,520	4.8	1,562	4.9	1,611	5.1	1,632	5.2	1,516	4.8
大垣市	778	5.2	836	5.1	879	5.4	893	5.5	837	5.2
海津市	160	4.1	158	4.1	168	4.4	178	4.6	161	4.3
海津町										
平田町										
南濃町										
養老町	134	4.1	134	4.2	158	4.9	146	4.6	134	4.2
上石津町	26	4.0								
垂井町	129	4.5	129	4.5	144	5.0	143	5.0	118	4.1
関ヶ原町	33	3.8	30	3.6	34	4.0	26	3.1	28	3.4
神戸町	103	4.9	110	5.4	92	4.5	98	4.8	104	5.2
輪之内町	56	5.9	66	6.9	61	6.4	71	7.3	57	5.9
安八町	78	5.1	99	6.4	75	4.9	77	5.0	77	5.0
墨俣町	23	5.0								
小計	295	4.0	354	4.8	288	3.9	316	4.3	282	3.8
揖斐川町	113	4.3	100	3.9	85	3.3	105	4.2	88	3.6
谷汲村										
大野町	84	3.5	129	5.4	96	4.0	104	4.4	97	4.1
池田町	98	4.0	125	5.0	107	4.3	107	4.3	97	3.9
春日村										
久瀬村										
藤橋村										
坂内村										

* 率は人口千対

イ 年次別離婚数・率 (T2 - 17)

	平成12年		平成13年		平成14年		平成15年		平成16年	
	実数	率*	実数	率*	実数	率*	実数	率*	実数	率*
全国	264,246	2.10	285,911	2.27	289,836	2.30	283,854	2.25	270,804	2.15
岐阜県	3,472	1.65	3,918	1.86	4,011	1.90	3,857	1.82	3,721	1.76
管内	618	1.57	749	1.90	750	1.91	667	1.70	678	1.73
小計	538	1.68	628	1.97	629	1.97	561	1.76	554	1.74
大垣市	295	1.96	320	2.13	335	2.23	287	1.91	272	1.81
海津市										
海津町	20	1.33	31	2.07	29	1.94	26	1.75	34	2.31
平田町	19	2.21	10	1.17	17	2.00	15	1.79	13	1.56
南濃町	17	0.97	26	1.49	34	1.95	27	1.56	28	1.63
養老町	45	1.35	57	1.71	57	1.73	61	1.86	52	1.59
上石津町	6	0.87	10	1.46	8	1.18	11	1.65	7	1.07
垂井町	38	1.31	61	2.11	52	1.81	39	1.35	41	1.42
関ヶ原町	18	1.98	18	2.00	17	1.91	15	1.70	10	1.14
神戸町	34	1.64	52	2.50	36	1.72	35	1.67	43	2.05
輪之内町	8	0.88	9	0.98	15	1.61	15	1.61	18	1.89
安八町	29	1.92	27	1.80	20	1.33	24	1.58	29	1.90
墨俣町	9	1.93	7	1.50	9	1.93	6	1.29	7	1.51
小計	80	1.08	121	1.62	121	1.62	106	1.42	124	1.67
揖斐川町	15	0.97	27	1.42	28	1.49	19	1.02	32	1.73
谷汲村	5	1.24	5	1.24	6	1.48	9	2.26	9	2.29
大野町	25	1.08	46	1.97	40	1.71	39	1.66	49	2.07
池田町	34	1.43	39	1.63	44	1.83	35	1.45	32	1.32
春日村	-	-	1	0.60	1	0.61	2	1.27	-	-
久瀬村	1	0.66	2	1.34	1	0.68	-	-	1	0.71
藤橋村	-	-	1	1.90	-	-	2	4.10	-	-
坂内村	-	-	-	-	1	1.57	-	-	1	1.70

	平成17年		平成18年		平成19年		平成20年		平成21年	
	実数	率*	実数	率*	実数	率*	実数	率*	実数	率*
全国	261,917	2.08	257,475	2.04	254,832	2.02	251,136	1.99	253,353	2.01
岐阜県	3,564	1.72	3,447	1.67	3,560	1.73	3,413	1.66	3,534	1.73
管内	632	1.61	611	1.56	626	1.60	550	1.41	612	1.59
小計	523	1.65	497	1.57	528	1.67	451	1.43	495	1.58
大垣市	292	1.93	267	1.64	294	1.80	248	1.52	275	1.71
海津市	52	1.32	49	1.27	53	1.37	55	1.44	57	1.50
海津町										
平田町										
南濃町										
養老町	55	1.69	48	1.50	52	1.62	34	1.07	39	1.23
上石津町										
垂井町	35	1.21	44	1.53	41	1.42	40	1.39	51	1.78
関ヶ原町	10	1.16	13	1.54	10	1.19	12	1.45	6	0.73
神戸町	24	1.15	37	1.80	35	1.70	25	1.23	26	1.29
輪之内町	17	1.80	16	1.67	19	1.99	15	1.55	18	1.86
安八町	19	1.24	23	1.49	24	1.55	22	1.43	23	1.51
墨俣町										
小計	109	1.46	114	1.54	98	1.32	99	1.34	117	1.60
揖斐川町	35	1.34	39	1.54	20	0.79	30	1.20	25	1.01
谷汲村										
大野町	34	1.43	37	1.55	45	1.88	36	1.51	47	1.97
池田町	40	1.63	38	1.53	33	1.33	33	1.33	45	1.82
春日村										
久瀬村										
藤橋村										
坂内村										

* 率は人口千対