

中性子測定結果(1時間積算カウント数)

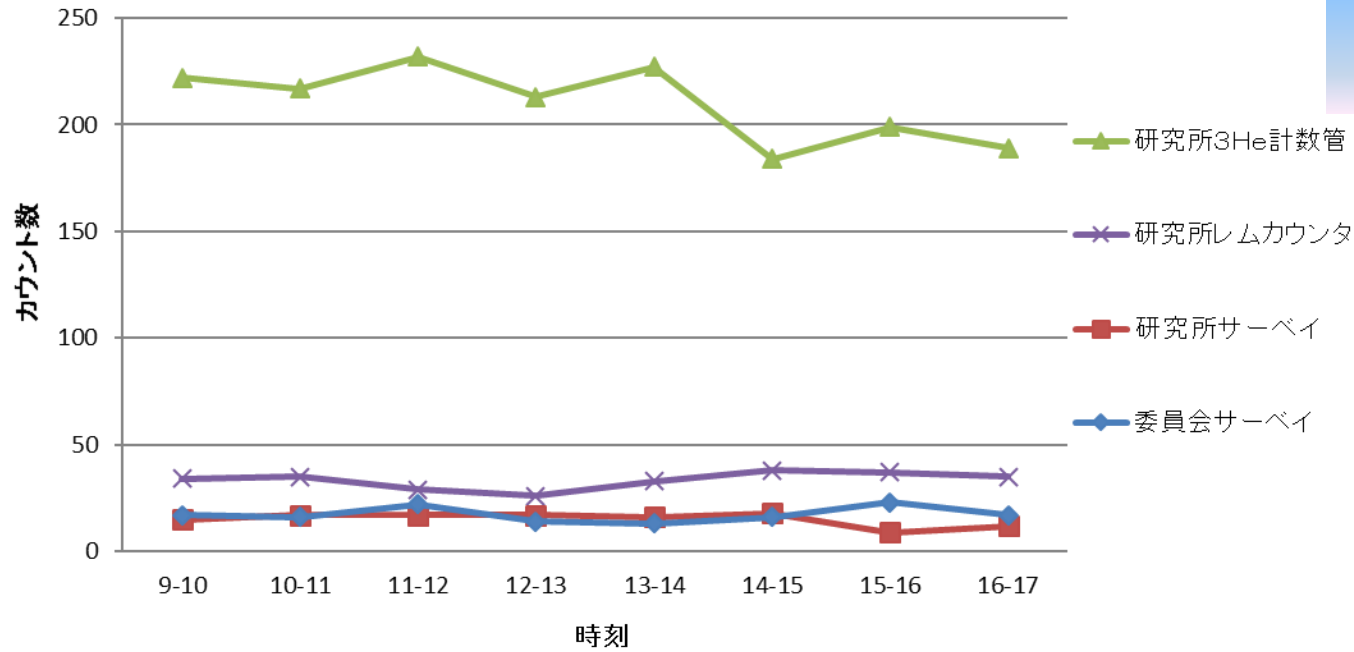
測定日: 令和3年5月19日

測定時刻	委員会		研究所				
	サーベイメータ		サーベイメータ		レムカウンタ		³ He ※ 計数管
	カウント数	線量率 (μ Sv/h)	カウント数	線量率 (μ Sv/h)	カウント数	線量率 (μ Sv/h)	カウント数
09:00-10:00	17	0.0034	15	0.0030	34	0.0056	222
10:00-11:00	16	0.0032	17	0.0034	35	0.0058	217
11:00-12:00	22	0.0044	17	0.0034	29	0.0048	232
12:00-13:00	14	0.0028	17	0.0034	26	0.0043	213
13:00-14:00	13	0.0026	16	0.0032	33	0.0054	227
14:01-15:01	16	0.0032	18	0.0036	38	0.0063	184
15:01-16:01	23	0.0046	9	0.0018	37	0.0061	199
16:01-17:01	17	0.0034	12	0.0024	35	0.0058	189

サーベイメータとレムカウンタのカウント数の差は、機器由来の誤差及びパルス計数値の統計誤差の範囲内である。
委員会と研究所のサーベイメータのカウント数の差は有意ではない。

※³He計数管: ヘリウム3比例計数管(減速材付)は、高い感度の実現を目的として設計された計数管であり、サーベイメータの10倍程度の感度を持つが、 μ Sv/hに換算できる仕様の計数管ではないため、参考データとして掲載している。

1時間値の比較 (カウント数)



1時間値の比較 (線量率)

