

## Ⅱ 令和3年8月11日からの大雨の概要

## 1 気象概況

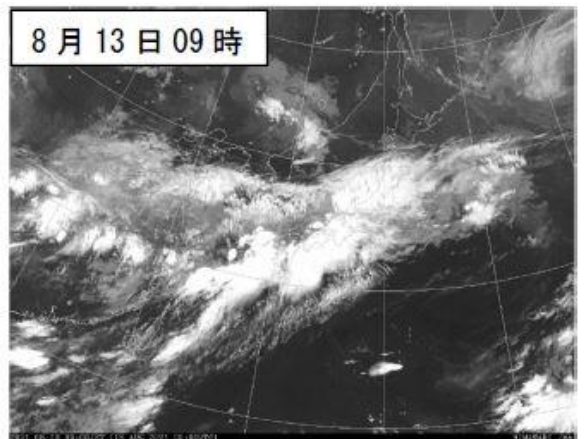
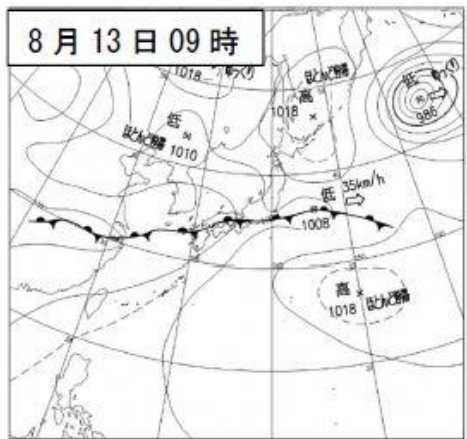
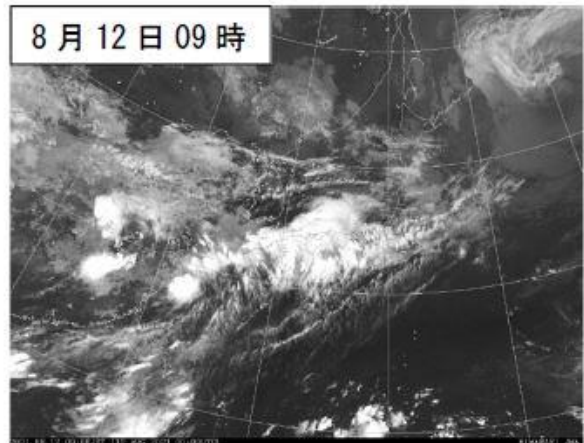
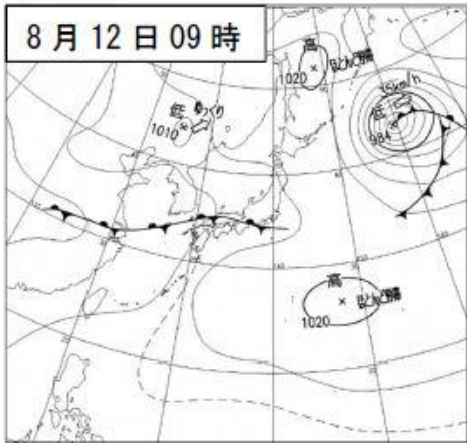
### (1) 概況説明

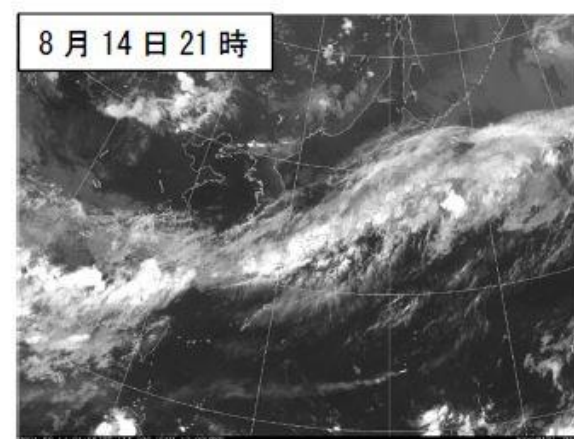
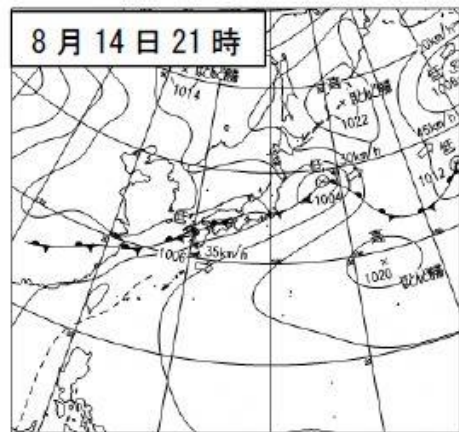
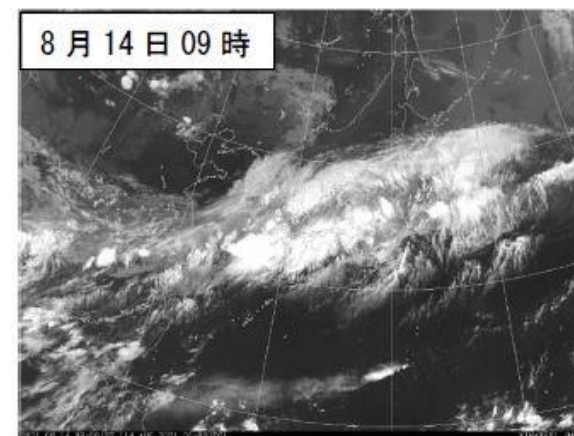
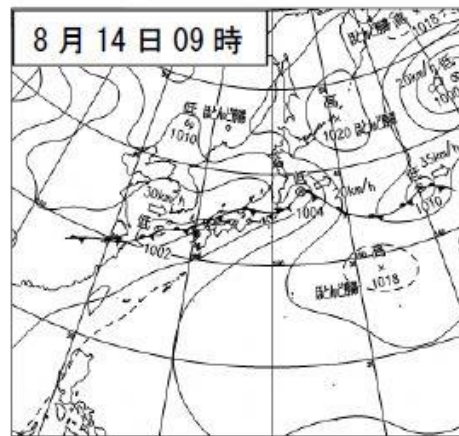
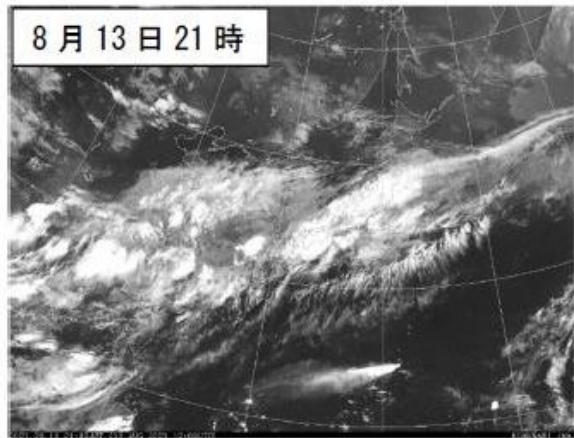
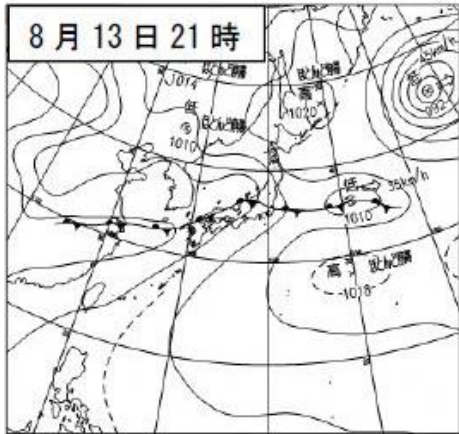
8月12日から15日にかけて、前線が本州付近に停滞し、この前線に向かって南から暖かく湿った空気が流れ込み、大気の状態が非常に不安定となっていた。特に前線の活動が活発となった、13日から14日にかけては激しい雨が降り続き、下呂市萩原では15日03時10分までの48時間降水量が445.0ミリを観測するなど、飛騨南部や東濃を中心に記録的な大雨となった。

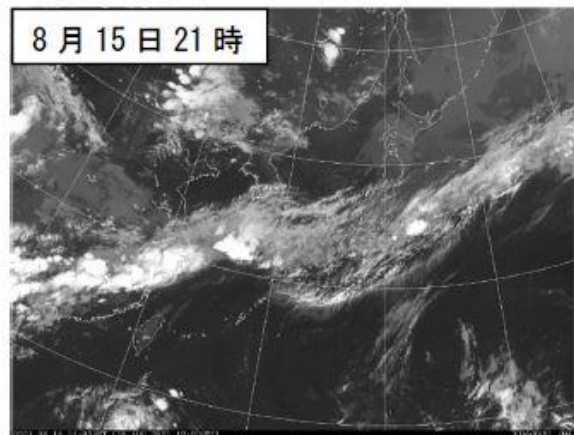
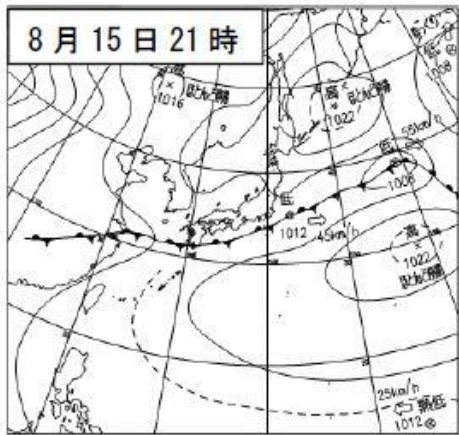
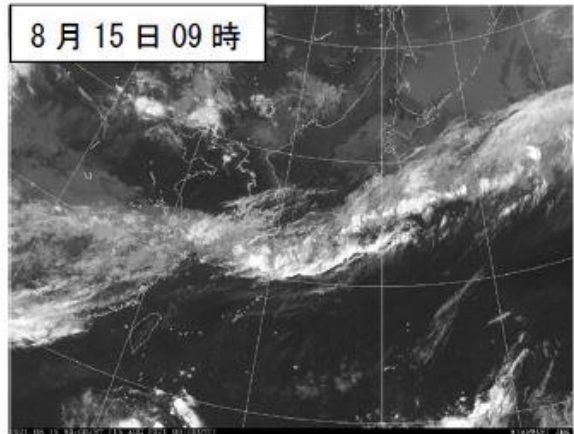
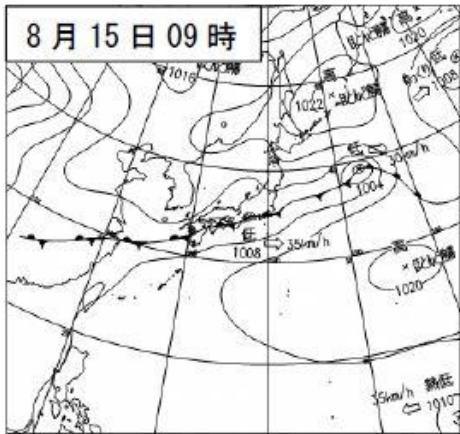
この大雨により各地で土砂災害の危険度が非常に高まったことから広い範囲で土砂災害警戒情報を発表する極めて危険な状態となった。また、各河川も洪水害の危険度が高まり飛騨川では氾濫危険水位に達した。

(出典：岐阜地方気象台「令和3年8月12日から15日の大雨に関する岐阜県気象速報」)

(2) 地上天気図・気象衛星赤外面像



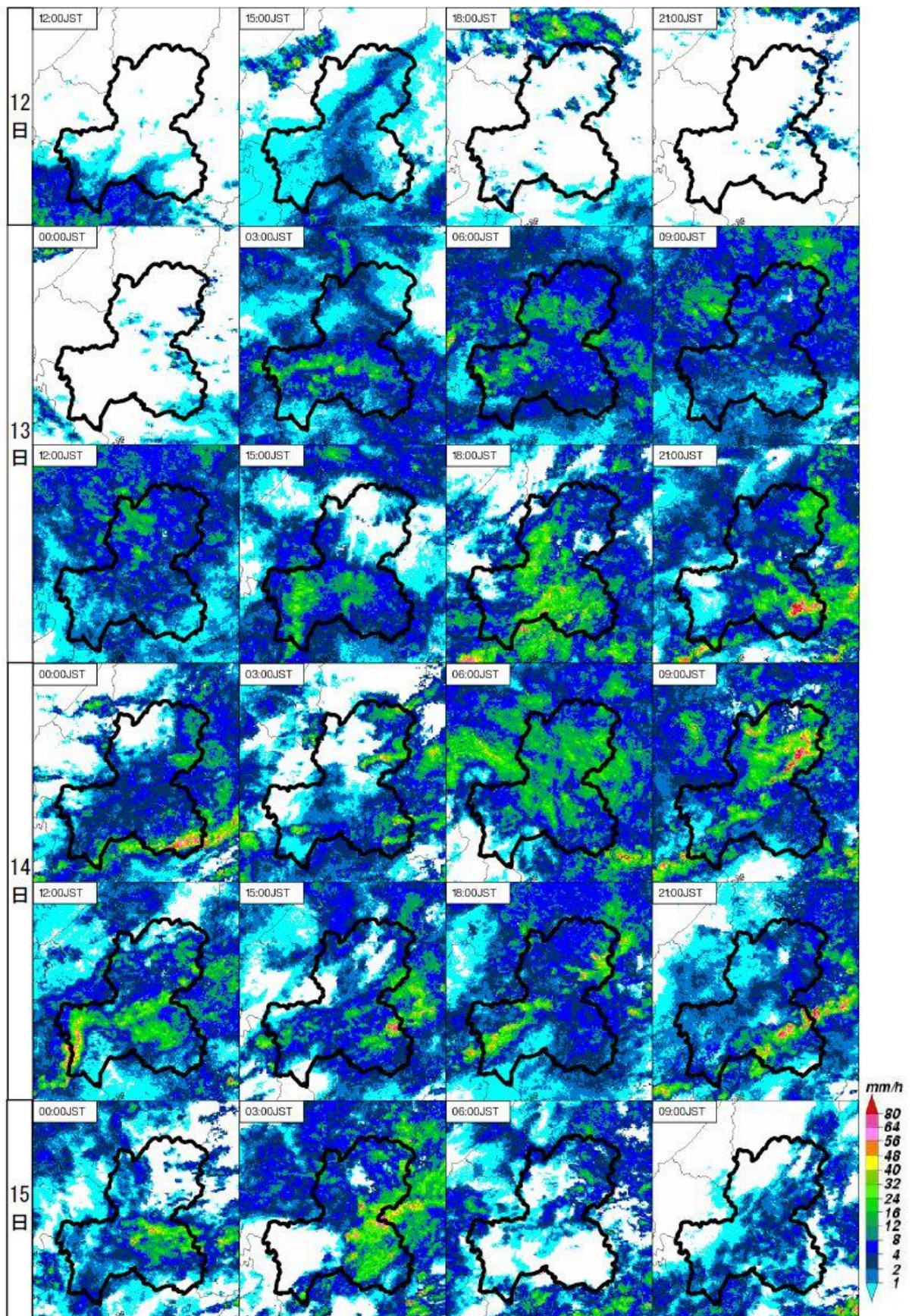




(出典：岐阜地方気象台「令和3年8月12日から15日の大雨に関する岐阜県気象速報」)



(3) 気象レーダー



(出典：岐阜地方気象台「令和3年8月12日から15日の大雨に関する岐阜県気象速報」)

(4) 気象警報等

	令和2年7月豪雨	令和3年8月大雨
特別警報発表「市町村数」	6市	0市
土砂災害警戒情報発表「市町村数」	20市町村	17市町村
記録的短時間大雨情報発表状況	1地点	0地点

①大雨・洪水警報の発表状況

発表日時	大雨警報(土砂)	大雨警報(浸水)	洪水警報
8月13日 15時33分	<u>揖斐川町</u> 、 <u>中津川市</u> 、 <u>郡上市</u> 、 <u>白川町</u> 、 <u>東白川村</u> 、 <u>高山市</u> 、 <u>飛騨市</u> 、 <u>白川村</u> 、 <u>下呂市</u> 計9市町村		
8月13日 16時12分	<u>岐阜市</u> 、 <u>山県市</u> 、 <u>本巣市</u> 、 <u>揖斐川町</u> 、 <u>大野町</u> 、 <u>中津川市</u> 、 <u>関市</u> 、 <u>郡上市</u> 、 <u>白川町</u> 、 <u>東白川村</u> 、 <u>高山市</u> 、 <u>飛騨市</u> 、 <u>白川村</u> 、 <u>下呂市</u> 計14市町村		
8月13日 16時31分	<u>岐阜市</u> 、 <u>山県市</u> 、 <u>本巣市</u> 、 <u>揖斐川町</u> 、 <u>大野町</u> 、 <u>中津川市</u> 、 <u>関市</u> 、 <u>郡上市</u> 、 <u>白川町</u> 、 <u>東白川村</u> 、 <u>高山市</u> 、 <u>飛騨市</u> 、 <u>白川村</u> 、 <u>下呂市</u> 計14市町村	<u>岐阜市</u> 、 <u>本巣市</u> 計2市町村	<u>岐阜市</u> 、 <u>本巣市</u> 計2市町村
8月13日 16時49分	<u>岐阜市</u> 、 <u>山県市</u> 、 <u>本巣市</u> 、 <u>揖斐川町</u> 、 <u>大野町</u> 、 <u>中津川市</u> 、 <u>関市</u> 、 <u>美濃市</u> 、 <u>郡上市</u> 、 <u>白川町</u> 、 <u>東白川村</u> 、 <u>高山市</u> 、 <u>飛騨市</u> 、 <u>白川村</u> 、 <u>下呂市</u> 計15市町村	<u>岐阜市</u> 、 <u>本巣市</u> 計2市町村	<u>岐阜市</u> 、 <u>大垣市</u> 、 <u>本巣市</u> 計3市町村
8月13日 17時20分	<u>岐阜市</u> 、 <u>山県市</u> 、 <u>本巣市</u> 、 <u>揖斐川町</u> 、 <u>大野町</u> 、 <u>中津川市</u> 、 <u>関市</u> 、 <u>美濃市</u> 、 <u>郡上市</u> 、 <u>白川町</u> 、 <u>東白川村</u> 、 <u>高山市</u> 、 <u>飛騨市</u> 、 <u>白川村</u> 、 <u>下呂市</u> 計15市町村	<u>岐阜市</u> 、 <u>瑞穂市</u> 、 <u>本巣市</u> 計3市町村	<u>岐阜市</u> 、 <u>大垣市</u> 、 <u>山県市</u> 、 <u>瑞穂市</u> 、 <u>本巣市</u> 計5市町村
8月13日 18時34分	<u>岐阜市</u> 、 <u>山県市</u> 、 <u>本巣市</u> 、 <u>揖斐川町</u> 、 <u>大野町</u> 、 <u>中津川市</u> 、 <u>恵那市</u> 、 <u>関市</u> 、 <u>美濃市</u> 、 <u>郡上市</u> 、 <u>白川町</u> 、 <u>東白川村</u> 、 <u>高山市</u> 、 <u>飛騨市</u> 、 <u>白川村</u> 、 <u>下呂市</u> 計16市町村	<u>岐阜市</u> 、 <u>瑞穂市</u> 、 <u>本巣市</u> 計3市町村	<u>岐阜市</u> 、 <u>大垣市</u> 、 <u>山県市</u> 、 <u>瑞穂市</u> 、 <u>本巣市</u> 、 <u>池田町</u> 計6市町村

8月13日 19時44分	岐阜市、山県市、本巣市、 <u>海津市</u> 、揖斐川町、大野町、 <u>多治見市</u> 、中津川市、 <u>恵那市</u> 、 <u>関市</u> 、 <u>美濃市</u> 、 <u>美濃加茂市</u> 、 <u>郡上市</u> 、 <u>川辺町</u> 、 <u>七宗町</u> 、白川町、東白川村、高山市、飛騨市、白川村、下呂市	岐阜市、瑞穂市、本巣市	岐阜市、大垣市、山県市、瑞穂市、本巣市、池田町
	計 21 市町村	計 3 市町村	計 6 市町村
8月13日 20時4分	岐阜市、山県市、本巣市、海津市、揖斐川町、大野町、多治見市、中津川市、 <u>瑞浪市</u> 、 <u>恵那市</u> 、 <u>関市</u> 、 <u>美濃市</u> 、 <u>美濃加茂市</u> 、 <u>郡上市</u> 、 <u>富加町</u> 、 <u>川辺町</u> 、 <u>七宗町</u> 、 <u>八百津町</u> 、白川町、東白川村、高山市、飛騨市、白川村、下呂市	岐阜市、瑞穂市、本巣市	岐阜市、大垣市、山県市、瑞穂市、本巣市、池田町
	計 24 市町村	計 3 市町村	計 6 市町村
8月13日 20時37分	岐阜市、山県市、本巣市、海津市、揖斐川町、大野町、多治見市、中津川市、 <u>瑞浪市</u> 、 <u>恵那市</u> 、 <u>土岐市</u> 、 <u>関市</u> 、 <u>美濃市</u> 、 <u>美濃加茂市</u> 、 <u>可児市</u> 、 <u>郡上市</u> 、 <u>富加町</u> 、 <u>川辺町</u> 、 <u>七宗町</u> 、 <u>八百津町</u> 、白川町、東白川村、 <u>御嵩町</u> 、高山市、飛騨市、白川村、下呂市	<u>恵那市</u>	岐阜市、大垣市、 <u>中津川市</u> 、 <u>恵那市</u> 、 <u>白川町</u>
	計 27 市町村	計 1 市町村	計 5 市町村
8月13日 20時57分	岐阜市、山県市、本巣市、海津市、揖斐川町、大野町、多治見市、中津川市、 <u>瑞浪市</u> 、 <u>恵那市</u> 、 <u>土岐市</u> 、 <u>関市</u> 、 <u>美濃市</u> 、 <u>美濃加茂市</u> 、 <u>可児市</u> 、 <u>郡上市</u> 、 <u>富加町</u> 、 <u>川辺町</u> 、 <u>七宗町</u> 、 <u>八百津町</u> 、白川町、東白川村、 <u>御嵩町</u> 、高山市、飛騨市、白川村、下呂市	<u>多治見市</u> 、 <u>中津川市</u> 、 <u>瑞浪市</u> 、 <u>恵那市</u> 、 <u>土岐市</u>	岐阜市、大垣市、中津川市、 <u>瑞浪市</u> 、 <u>恵那市</u> 、白川町、 <u>東白川村</u>
	計 27 市町村	計 5 市町村	計 7 市町村



8月13日 22時54分	岐阜市、山県市、本巣市、 海津市、揖斐川町、大野 町、多治見市、中津川市、 瑞浪市、恵那市、土岐市、 関市、美濃市、美濃加茂 市、可児市、郡上市、富 加町、川辺町、七宗町、 八百津町、白川町、東白 川村、御嵩町、高山市、 飛騨市、白川村、下呂市	多治見市、中津川市、瑞 浪市、恵那市、土岐市	岐阜市、大垣市、 <u>多治見 市</u> 、中津川市、瑞浪市、 恵那市、 <u>土岐市</u> 、白川 町、東白川村
	計 27 市町村	計 5 市町村	計 9 市町村
8月13日 23時46分	岐阜市、 <u>大垣市</u> 、山県市、 本巣市、海津市、揖斐川 町、大野町、多治見市、 中津川市、瑞浪市、恵那 市、土岐市、関市、美濃 市、美濃加茂市、可児市、 郡上市、富加町、川辺町、 七宗町、八百津町、白川 町、東白川村、御嵩町、 高山市、飛騨市、白川村、 下呂市	多治見市、中津川市、瑞 浪市、恵那市、土岐市	多治見市、中津川市、瑞 浪市、恵那市、土岐市、 白川町、東白川村
	計 28 市町村	計 5 市町村	計 7 市町村
8月14日 3時48分	岐阜市、 <u>大垣市</u> 、 <u>各務原 市</u> 、山県市、本巣市、海 津市、揖斐川町、大野町、 多治見市、中津川市、瑞 浪市、恵那市、土岐市、 関市、美濃市、美濃加茂 市、可児市、郡上市、富 加町、川辺町、七宗町、 八百津町、白川町、東白 川村、御嵩町、高山市、 飛騨市、白川村、下呂市	/	多治見市、中津川市、瑞 浪市、恵那市、土岐市
	計 29 市町村		計 5 市町村
8月14日 7時49分	岐阜市、 <u>大垣市</u> 、 <u>各務原 市</u> 、山県市、本巣市、海 津市、揖斐川町、大野町、 多治見市、中津川市、瑞 浪市、恵那市、土岐市、 関市、美濃市、美濃加茂 市、可児市、郡上市、富 加町、川辺町、七宗町、 八百津町、白川町、東白 川村、御嵩町、高山市、 飛騨市、白川村、下呂市	/	中津川市、瑞浪市、恵那 市、 <u>高山市</u>
	計 29 市町村		計 4 市町村

8月14日 9時20分	岐阜市、大垣市、各務原市、山県市、本巣市、海津市、揖斐川町、大野町、多治見市、中津川市、瑞浪市、恵那市、土岐市、関市、美濃市、美濃加茂市、可児市、郡上市、富加町、川辺町、七宗町、八百津町、白川町、東白川村、御嵩町、高山市、飛騨市、白川村、下呂市 計 29 市町村	/	中津川市、瑞浪市、恵那市、高山市、飛騨市、 <u>下呂市</u> 計 6 市町村
8月14日 9時43分	岐阜市、大垣市、各務原市、山県市、本巣市、海津市、 <u>養老町</u> 、揖斐川町、大野町、多治見市、中津川市、瑞浪市、恵那市、土岐市、関市、美濃市、美濃加茂市、可児市、郡上市、富加町、川辺町、七宗町、八百津町、白川町、東白川村、御嵩町、高山市、飛騨市、白川村、下呂市 計 30 市町村	/	中津川市、瑞浪市、恵那市、高山市、飛騨市、下呂市 計 6 市町村
8月14日 10時40分	岐阜市、大垣市、各務原市、山県市、本巣市、海津市、 <u>養老町</u> 、 <u>関ヶ原町</u> 、揖斐川町、大野町、 <u>池田町</u> 、多治見市、中津川市、瑞浪市、恵那市、土岐市、関市、美濃市、美濃加茂市、可児市、郡上市、 <u>坂祝町</u> 、富加町、川辺町、七宗町、八百津町、白川町、東白川村、御嵩町、高山市、飛騨市、白川村、下呂市 計 33 市町村	/	中津川市、瑞浪市、恵那市、高山市、飛騨市、下呂市 計 6 市町村

8月14日 13時13分	岐阜市、大垣市、各務原市、山県市、本巣市、海津市、養老町、関ヶ原町、揖斐川町、大野町、池田町、多治見市、中津川市、瑞浪市、恵那市、土岐市、関市、美濃市、美濃加茂市、可児市、郡上市、坂祝町、富加町、川辺町、七宗町、八百津町、白川町、東白川村、御嵩町、高山市、飛騨市、白川村、下呂市	/	中津川市、瑞浪市、恵那市、 <u>美濃加茂市</u> 、 <u>郡上市</u> 、 <u>川辺町</u> 、 <u>七宗町</u> 、 <u>白川町</u> 、高山市、飛騨市、下呂市
	計 33 市町村		計 11 市町村
8月14日 14時28分	岐阜市、大垣市、各務原市、山県市、本巣市、海津市、養老町、関ヶ原町、揖斐川町、大野町、池田町、多治見市、中津川市、瑞浪市、恵那市、土岐市、関市、美濃市、美濃加茂市、可児市、郡上市、坂祝町、富加町、川辺町、七宗町、八百津町、白川町、東白川村、御嵩町、高山市、飛騨市、白川村、下呂市	/	中津川市、瑞浪市、恵那市、美濃加茂市、郡上市、川辺町、七宗町、白川町、 <u>東白川村</u> 、高山市、飛騨市、下呂市
	計 33 市町村		計 12 市町村
8月14日 15時20分	岐阜市、大垣市、各務原市、山県市、本巣市、海津市、養老町、関ヶ原町、揖斐川町、大野町、池田町、多治見市、中津川市、瑞浪市、恵那市、土岐市、関市、美濃市、美濃加茂市、可児市、郡上市、坂祝町、富加町、川辺町、七宗町、八百津町、白川町、東白川村、御嵩町、高山市、飛騨市、白川村、下呂市	/	<u>大垣市</u> 、 <u>養老町</u> 、 <u>垂井町</u> 、中津川市、瑞浪市、恵那市、美濃加茂市、郡上市、川辺町、七宗町、白川町、東白川村、高山市、飛騨市、下呂市
	計 33 市町村		計 15 市町村

8月14日 16時55分	岐阜市、大垣市、各務原市、山県市、本巣市、海津市、養老町、関ヶ原町、揖斐川町、大野町、池田町、多治見市、中津川市、瑞浪市、恵那市、土岐市、関市、美濃市、美濃加茂市、可児市、郡上市、坂祝町、富加町、川辺町、七宗町、八百津町、白川町、東白川村、御嵩町、高山市、飛騨市、白川村、下呂市		大垣市、養老町、垂井町、中津川市、瑞浪市、恵那市、美濃加茂市、郡上市、 <u>坂祝町</u> 、川辺町、七宗町、白川町、東白川村、高山市、飛騨市、下呂市
計 33 市町村			計 16 市町村
8月14日 18時29分	岐阜市、大垣市、各務原市、山県市、本巣市、海津市、養老町、 <u>垂井町</u> 、関ヶ原町、揖斐川町、大野町、池田町、多治見市、中津川市、瑞浪市、恵那市、土岐市、関市、美濃市、美濃加茂市、可児市、郡上市、坂祝町、富加町、川辺町、七宗町、八百津町、白川町、東白川村、御嵩町、高山市、飛騨市、白川村、下呂市		<u>岐阜市</u> 、大垣市、 <u>羽島市</u> 、 <u>各務原市</u> 、 <u>岐南町</u> 、 <u>笠松町</u> 、養老町、垂井町、中津川市、瑞浪市、恵那市、美濃加茂市、 <u>可児市</u> 、郡上市、坂祝町、川辺町、七宗町、 <u>八百津町</u> 、白川町、東白川村、 <u>御嵩町</u> 、高山市、飛騨市、下呂市
計 34 市町村			計 24 市町村
8月14日 23時4分	岐阜市、大垣市、各務原市、山県市、本巣市、海津市、養老町、垂井町、関ヶ原町、揖斐川町、大野町、池田町、多治見市、中津川市、瑞浪市、恵那市、土岐市、関市、美濃市、美濃加茂市、可児市、郡上市、坂祝町、富加町、川辺町、七宗町、八百津町、白川町、東白川村、御嵩町、高山市、飛騨市、白川村、下呂市	<u>恵那市</u>	岐阜市、大垣市、羽島市、各務原市、岐南町、笠松町、養老町、垂井町、中津川市、瑞浪市、恵那市、美濃加茂市、可児市、郡上市、坂祝町、川辺町、七宗町、八百津町、白川町、東白川村、御嵩町、高山市、飛騨市、下呂市
計 34 市町村		計 1 市町村	計 24 市町村



8月15日 7時5分	岐阜市、大垣市、各務原市、山県市、本巣市、揖斐川町、大野町、多治見市、中津川市、瑞浪市、恵那市、土岐市、関市、美濃市、美濃加茂市、可児市、郡上市、坂祝町、富加町、川辺町、七宗町、八百津町、白川町、東白川村、御嵩町、高山市、飛騨市、白川村、下呂市 計 29 市町村		岐阜市、羽島市、各務原市、岐南町、笠松町、中津川市、瑞浪市、恵那市、美濃加茂市、可児市、郡上市、坂祝町、川辺町、七宗町、八百津町、白川町、東白川村、御嵩町、高山市、飛騨市、下呂市 計 21 市町村
8月15日 10時10分	岐阜市、大垣市、各務原市、山県市、本巣市、揖斐川町、大野町、多治見市、中津川市、瑞浪市、恵那市、土岐市、関市、美濃市、美濃加茂市、可児市、郡上市、坂祝町、富加町、川辺町、七宗町、八百津町、白川町、東白川村、御嵩町、高山市、飛騨市、白川村、下呂市 計 29 市町村		岐阜市、羽島市、各務原市、岐南町、笠松町、中津川市、瑞浪市、恵那市、美濃加茂市、可児市、坂祝町、川辺町、七宗町、八百津町、白川町、東白川村、御嵩町、高山市、下呂市 計 19 市町村
8月15日 11時30分	中津川市、瑞浪市、恵那市、白川町、東白川村、高山市、下呂市 計 7 市町村		下呂市 計 1 市町村
8月15日 13時3分	中津川市、恵那市、白川町、東白川村、高山市、下呂市 計 6 市町村		下呂市 計 1 市町村
8月15日 14時30分	中津川市、恵那市、白川町、東白川村、高山市、下呂市 計 6 市町村		
8月15日 16時10分	高山市 計 1 市町村		
8月15日 20時34分	※全警報解除		

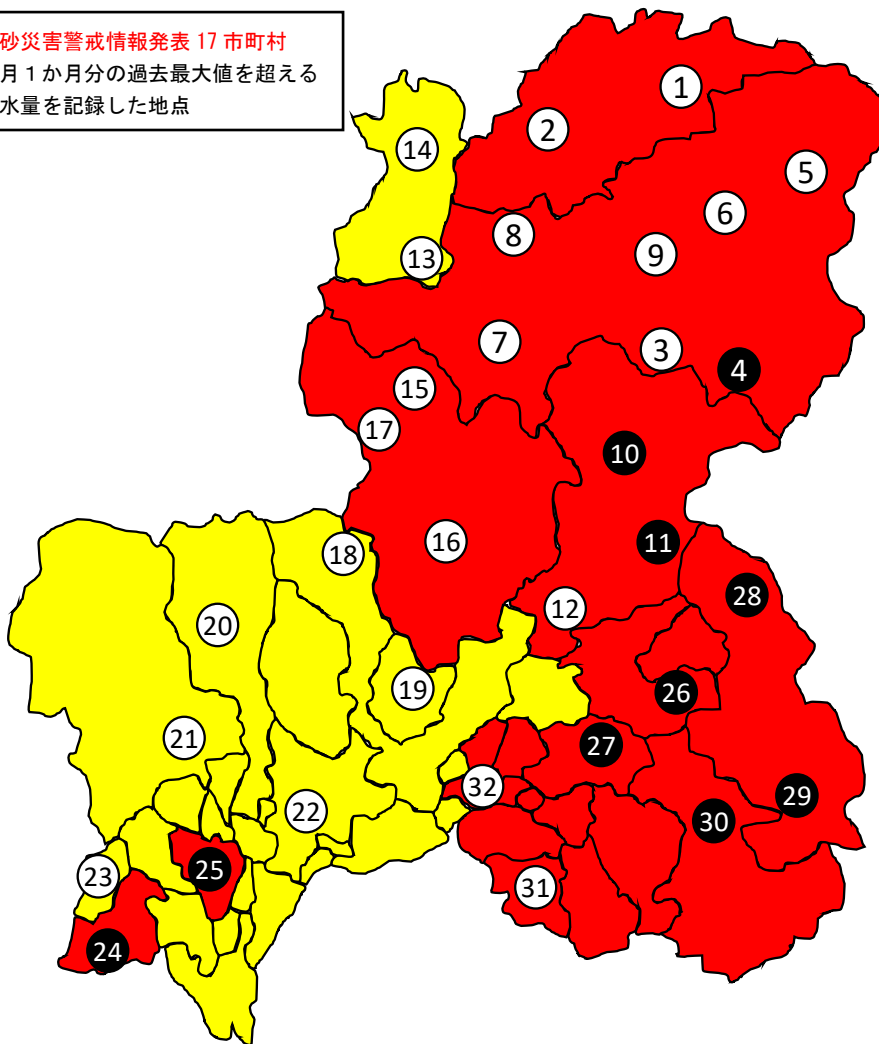
## ②土砂災害警戒情報の発表状況

番号	発表日時	警戒対象市町村	解除対象市町村
第1号	8月13日 22時55分	多治見市、中津川市、瑞浪市、 <u>恵那市</u> 、 <u>土岐市</u> 計5市町村	
第2号	8月14日 8時35分	<u>高山市</u> 、多治見市、中津川市、瑞浪市、 <u>恵那市</u> 、 <u>土岐市</u> 計6市町村	
第3号	8月14日 9時15分	高山市、多治見市、中津川市、瑞浪市、 <u>恵那市</u> 、 <u>土岐市</u> 、 <u>下呂市</u> 計7市町村	
第4号	8月14日 9時45分	<u>大垣市</u> 、 <u>高山市</u> 、多治見市、中津川市、瑞浪市、 <u>恵那市</u> 、 <u>土岐市</u> 、 <u>下呂市</u> 計8市町村	
第5号	8月14日 13時20分	大垣市、 <u>高山市</u> 、多治見市、中津川市、瑞浪市、 <u>恵那市</u> 、 <u>土岐市</u> 、 <u>郡上市</u> 、 <u>下呂市</u> 計9市町村	
第6号	8月14日 13時50分	大垣市、 <u>高山市</u> 、多治見市、中津川市、瑞浪市、 <u>恵那市</u> 、 <u>土岐市</u> 、 <u>郡上市</u> 、 <u>下呂市</u> 、 <u>白川町</u> 、 <u>東白川村</u> 計11市町村	
第7号	8月14日 14時50分	大垣市、 <u>高山市</u> 、多治見市、中津川市、瑞浪市、 <u>恵那市</u> 、 <u>土岐市</u> 、 <u>郡上市</u> 、 <u>下呂市</u> 、 <u>八百津町</u> 、 <u>白川町</u> 、 <u>東白川村</u> 計12市町村	
第8号	8月14日 15時0分	大垣市、 <u>高山市</u> 、多治見市、中津川市、瑞浪市、 <u>恵那市</u> 、 <u>美濃加茂市</u> 、 <u>土岐市</u> 、 <u>可児市</u> 、 <u>郡上市</u> 、 <u>下呂市</u> 、 <u>八百津町</u> 、 <u>白川町</u> 、 <u>東白川村</u> 、 <u>御嵩町</u> 計15市町村	
第9号	8月14日 21時35分	大垣市、 <u>高山市</u> 、多治見市、中津川市、瑞浪市、 <u>恵那市</u> 、 <u>美濃加茂市</u> 、 <u>土岐市</u> 、 <u>可児市</u> 、 <u>郡上市</u> 、 <u>下呂市</u> 、 <u>川辺町</u> 、 <u>八百津町</u> 、 <u>白川町</u> 、 <u>東白川村</u> 、 <u>御嵩町</u> 計16市町村	
第10号	8月15日 3時35分	大垣市、 <u>高山市</u> 、多治見市、中津川市、瑞浪市、 <u>恵那市</u> 、 <u>美濃加茂市</u> 、 <u>土岐市</u> 、 <u>可児市</u> 、 <u>飛騨市</u> 、 <u>郡上市</u> 、 <u>下呂市</u> 、 <u>川辺町</u> 、 <u>八百津町</u> 、 <u>白川町</u> 、 <u>東白川村</u> 、 <u>御嵩町</u> 計17市町村	

第11号	8月15日 9時15分	高山市、中津川市、瑞浪市、恵那市、美濃加茂市、可児市、下呂市、八百津町、白川町、東白川村、御嵩町	大垣市、多治見市、土岐市、飛騨市、郡上市、川辺町
		計11市町村	計6市町村
第12号	8月15日 10時35分	高山市、中津川市、瑞浪市、恵那市、下呂市、白川町、東白川村	美濃加茂市、可児市、八百津町、御嵩町
		計7市町村	計4市町村
第13号	8月15日 12時10分	高山市、中津川市、恵那市、下呂市、白川町、東白川村	瑞浪市
		計6市町村	計1市町村
第14号	8月15日 15時25分	高山市	中津川市、恵那市、下呂市、白川町、東白川村
		計1市町村	計5市町村
第15号	8月15日 20時30分	※全警報解除	

(5) 降水状況

凡例 ■ 土砂災害警戒情報発表 17 市町村  
● 8 月 1 か月分の過去最大値を超える  
降水量を記録した地点



【気象庁アメダス観測地点別 降水量データ (期間: 8 月 1 日 ~ 3 1 日)】

<b>【飛騨市】</b> ① 神岡 385.5mm ② 河合 316.5mm	<b>【郡上市】</b> ⑮ ひるがの 687.0mm ⑯ 八幡 746.5mm ⑰ 長滝 559.0mm	<b>【大垣市】</b> ⑳ 上石津 396.0mm ㉑ 大垣 430.0mm
<b>【高山市】</b> ③ 船山 710.0mm ④ 宮之前 518.0mm ⑤ 栃尾 440.0mm ⑥ 丹生川 398.5mm ⑦ 六廐 553.0mm ⑧ 清見 467.0mm ⑨ 高山 462.0mm	<b>【関市】</b> ⑱ 関市板取 744.0mm	<b>【白川町】</b> ㉒ 黒川 574.0mm
<b>【下呂市】</b> ⑩ 萩原 804.5mm ⑪ 宮地 584.5mm ⑫ 金山 591.0mm	<b>【美濃市】</b> ⑲ 美濃 557.0mm	<b>【八百津町】</b> ㉓ 伽藍 492.5mm
<b>【白川村】</b> ⑬ 御母衣 578.0mm ⑭ 白川 273.0mm	<b>【本巣市】</b> ㉔ 樽見 661.0mm	<b>【中津川市】</b> ㉕ 付知 684.0mm ㉖ 中津川 530.5mm
	<b>【揖斐川町】</b> ㉗ 揖斐川 479.0mm	<b>【恵那市】</b> ㉘ 恵那 466.0mm
	<b>【岐阜市】</b> ㉙ 岐阜 404.5mm	<b>【多治見市】</b> ㉚ 多治見 363.5mm
	<b>【関ヶ原町】</b> ㉛ 関ヶ原 312.5mm	<b>【美濃加茂市】</b> ㉜ 美濃加茂 425.5mm



【気象庁アメダス観測地点 降水量データ (32 箇所)】

番号	市町村名	アメダス 地点名	R3. 8 月大雨 (8/11~31)	これまでの		8 月最高値 超過
				8 月最高値	記録年	
1	飛騨市	神岡	385.5	506.0	1998	
2	飛騨市	河合	316.5	572.0	1998	
3	高山市	船山	710.0	715.0	2014	
4	高山市	宮之前	518.0	454.0	1998	○
5	高山市	栃尾	440.0	457.0	1998	
6	高山市	丹生川	398.5	432.5	2014	
7	高山市	六厩	553.0	692.0	2014	
8	高山市	清見	467.0	489.0	1998	
9	高山市	高山	462.0	574.5	2014	
10	下呂市	萩原	804.5	712.0	2014	○
11	下呂市	宮地	584.5	560.0	1993	○
12	下呂市	金山	591.0	624.0	2014	
13	大野郡白川村	御母衣	578.0	664.0	2014	
14	大野郡白川村	白川	273.0	570.0	1998	
15	郡上市	ひるがの	687.0	719.0	2014	
16	郡上市	八幡	746.5	859.5	2014	
17	郡上市	長滝	559.0	683.0	2014	
18	関市	関市板取	744.0	961.5	2014	
19	美濃市	美濃	557.0	626.5	2014	
20	本巣市	樽見	661.0	830.5	2014	
21	揖斐郡揖斐川町	揖斐川	479.0	495.5	2014	
22	岐阜市	岐阜	404.5	485.3	1905	
23	不破郡関ヶ原町	関ヶ原	312.5	475.0	2014	
24	大垣市	上石津	396.0	324.0	2019	○
25	大垣市	大垣	430.0	407.0	1982	○
26	加茂郡白川町	黒川	574.0	463.5	2019	○
27	加茂郡八百津町	伽藍	492.5	391.0	2014	○
28	中津川市	付知	684.0	603.0	2019	○
29	中津川市	中津川	530.5	355.0	2019	○
30	恵那市	恵那	466.0	466.0	1998	○
31	多治見市	多治見	363.5	401.0	1982	
32	美濃加茂市	美濃加茂	425.5	436.0	1992	

**【降水量が多い10地点】**

令和2年7月豪雨		令和3年8月大雨	
(R2.7.3~7.31、29日間)		(R3.8.11~8.31、21日間)	
下呂市萩原	1,809.5mm	下呂市萩原	804.5mm
高山市船山	1,409.5mm	郡上市八幡	746.5mm
郡上市ひるがの	1,372.5mm	関市板取	744.0mm
関市板取	1,220.5mm	高山市船山	710.0mm
郡上市八幡	1,180.5mm	郡上市ひるがの	687.0mm
郡上市長滝	1,178.5mm	中津川市付知	684.0mm
高山市宮之前	1,173.0mm	本巣市樽見	661.0mm
本巣市樽見	1,126.5mm	下呂市金山	591.0mm
中津川市付知	1,094.5mm	下呂市宮地	584.5mm
下呂市宮地	1,070.5mm	白川村御母衣	578.0mm
(観測史上1位となる降水量)			
令和2年7月豪雨		令和3年8月大雨	
<b>【6時間降水量】</b>			
下呂市萩原	250.5mm	中津川市中津川	159.5mm
高山市宮之前	191.5mm	恵那市恵那	157.5mm
中津川市中津川	125.5mm		
<b>【24時間降水量】</b>			
下呂市萩原	414.0mm	中津川市付知	290.0mm
高山市宮之前	309.0mm	中津川市中津川	229.0mm
高山市船山	275.0mm		
高山市丹生川	198.5mm		
<b>【72時間降水量】</b>			
下呂市萩原	639.5mm	中津川市付知	456.5mm
高山市船山	507.5mm	白川町黒川	391.5mm
高山市宮之前	433.0mm	中津川市中津川	346.5mm
中津川市付知	360.5mm	恵那市恵那	328.0mm
高山市栴尾	350.5mm		

【参考：気象庁が定める特定期間の観測史上1位の値 更新状況】

(期間：8月11日～26日)

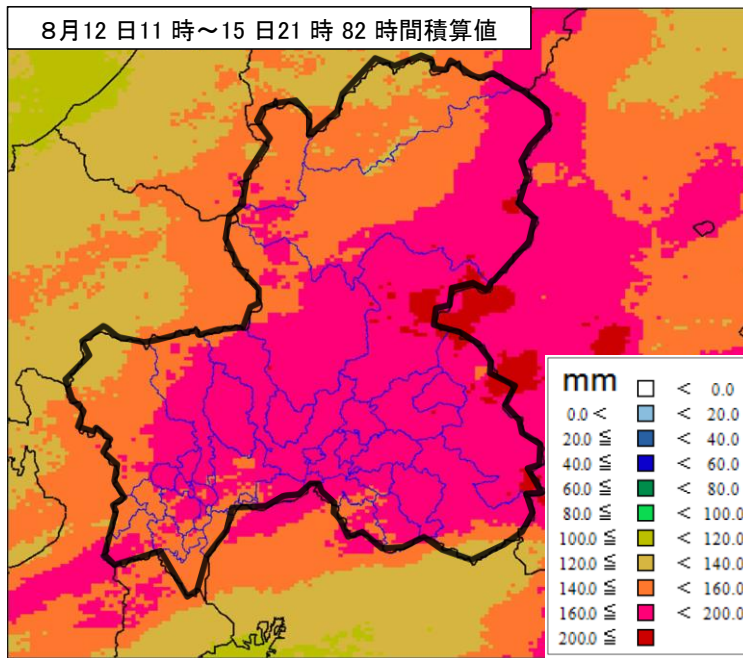
番号	市町村名	アメダス 地点名	R3.8月大雨	記録日	これまでの 8月最高値
【1時間降水量】					
25	大垣市	大垣	44.5	8/13	43.0
【3時間降水量】					
21	揖斐郡揖斐川町	揖斐川	107.5	8/13	90.0
29	中津川市	中津川	107.0	8/13	70.5
【6時間降水量】					
27	加茂郡八百津町	伽藍	107.0	8/14	78.5
29	中津川市	中津川	159.5	8/14	86.5
30	恵那市	恵那	157.5	8/14	149.0
【12時間降水量】					
4	高山市	宮之前	149.0	8/14	117.0
10	下呂市	萩原	196.5	8/14	195.0
26	加茂郡白川町	黒川	171.0	8/14	168.0
27	加茂郡八百津町	伽藍	159.0	8/14	90.0
28	中津川市	付知	198.5	8/14	158.5
29	中津川市	中津川	195.0	8/14	108.5
30	恵那市	恵那	195.0	8/14	190.0
31	多治見市	多治見	153.5	8/14	136.0
【24時間降水量】					
1	飛騨市	神岡	124.5	8/15	115.0
3	高山市	船山	233.0	8/15	230.0
4	高山市	宮之前	247.5	8/15	142.0
6	高山市	丹生川	134.5	8/15	126.0
8	高山市	清見	146.0	8/14	145.5
10	下呂市	萩原	294.5	8/15	256.0
11	下呂市	宮地	228.0	8/15	156.5
12	下呂市	金山	170.5	8/13	159.5
13	大野郡白川村	御母衣	207.5	8/14	201.0
21	揖斐郡揖斐川町	揖斐川	226.5	8/14	222.0
25	大垣市	大垣	207.0	8/14	198.0
26	加茂郡白川町	黒川	244.5	8/15	183.5
27	加茂郡八百津町	伽藍	222.0	8/15	127.5

28	中津川市	付知	290.0	8/15	177.0
29	中津川市	中津川	229.0	8/14	128.5
30	恵那市	恵那	227.5	8/14	191.0
31	多治見市	多治見	174.0	8/14	153.5
<b>【48時間降水量】</b>					
1	飛騨市	神岡	198.0	8/15	174.0
3	高山市	船山	345.5	8/15	324.0
4	高山市	宮之前	357.5	8/15	170.5
5	高山市	栃尾	268.0	8/15	238.0
8	高山市	清見	252.5	8/15	201.0
10	下呂市	萩原	445.0	8/15	302.0
11	下呂市	宮地	374.5	8/15	218.5
12	下呂市	金山	323.0	8/15	209.0
13	大野郡白川村	御母衣	320.5	8/15	227.0
15	郡上市	ひるがの	347.5	8/15	317.0
16	郡上市	八幡	406.5	8/15	307.0
17	郡上市	長滝	291.5	8/15	257.0
18	関市	関市板取	432.5	8/15	328.5
19	美濃市	美濃	316.0	8/15	264.0
21	揖斐郡揖斐川町	揖斐川	348.0	8/15	235.0
22	岐阜市	岐阜	239.0	8/15	232.0
25	大垣市	大垣	284.0	8/15	206.0
26	加茂郡白川町	黒川	359.0	8/15	184.0
27	加茂郡八百津町	伽藍	308.0	8/15	134.5
28	中津川市	付知	420.5	8/15	177.0
29	中津川市	中津川	316.0	8/15	133.5
30	恵那市	恵那	304.0	8/15	220.0
31	多治見市	多治見	226.0	8/15	159.0
<b>【72時間降水量】</b>					
4	高山市	宮之前	381.0	8/15	221.0
5	高山市	栃尾	287.5	8/15	243.0
8	高山市	清見	261.5	8/15	229.0
10	下呂市	萩原	467.5	8/15	365.5
11	下呂市	宮地	395.5	8/15	248.5
12	下呂市	金山	356.0	8/15	238.0
13	大野郡白川村	御母衣	327.5	8/15	267.5
15	郡上市	ひるがの	355.5	8/15	319.0

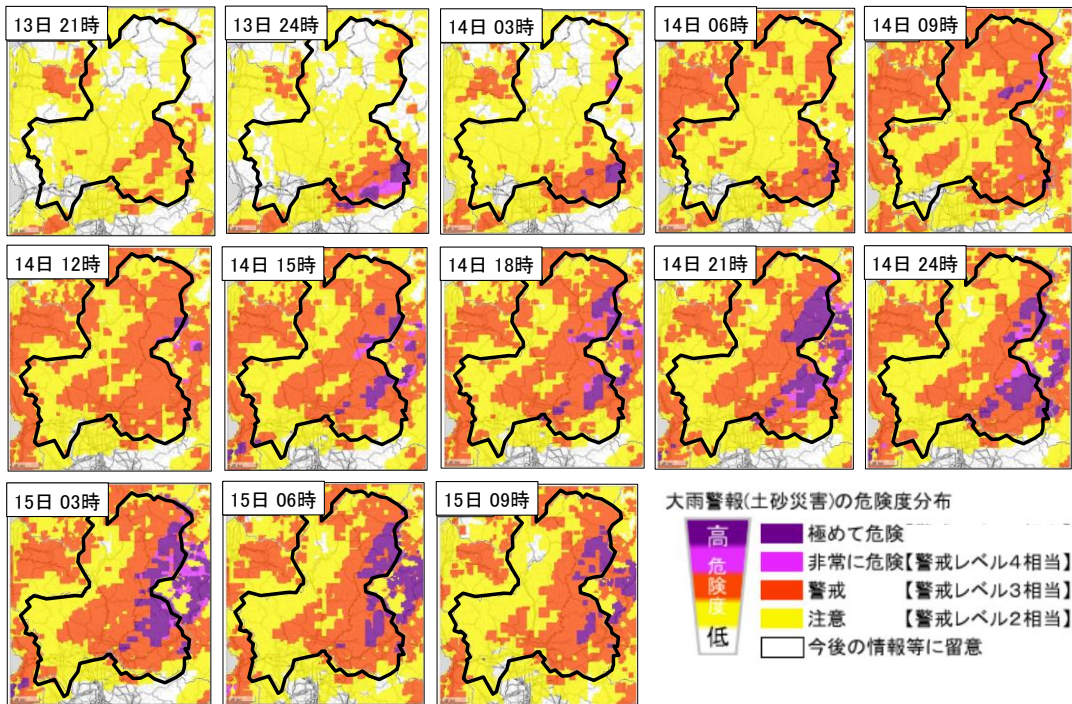


16	郡上市	八幡	421.5	8/15	390.0
17	郡上市	長滝	298.0	8/15	280.0
18	関市	関市板取	442.5	8/15	391.5
19	美濃市	美濃	338.5	8/15	320.0
20	本巣市	樽見	435.0	8/15	427.0
21	揖斐郡揖斐川町	揖斐川	365.0	8/15	267.0
22	岐阜市	岐阜	257.5	8/15	232.0
25	大垣市	大垣	299.0	8/15	220.0
26	加茂郡白川町	黒川	391.5	8/15	186.5
27	加茂郡八百津町	伽藍	341.5	8/15	194.0
28	中津川市	付知	456.5	8/15	227.0
29	中津川市	中津川	346.5	8/15	151.5
30	恵那市	恵那	328.0	8/16	285.0
31	多治見市	多治見	240.0	8/15	168.5

○解析雨量の積算



○3時間毎の土砂災害の危険度分布の状況（8月13日21時～8月15日9時）

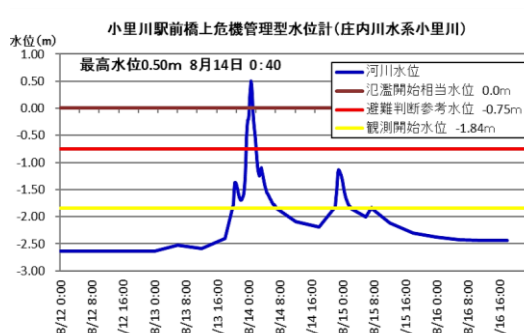
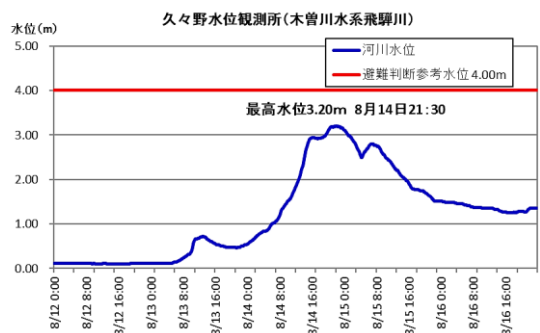
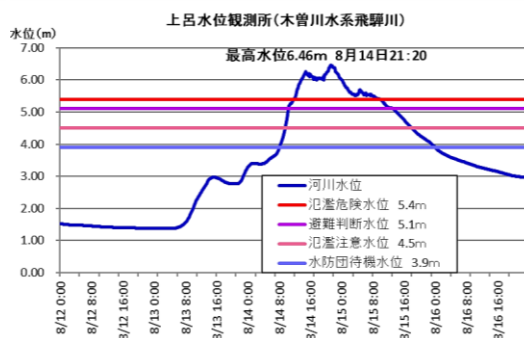
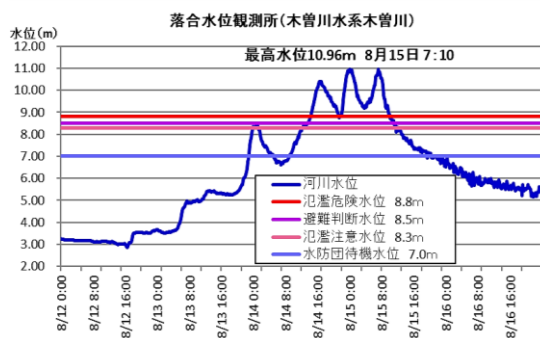


(出典：岐阜地方気象台「令和3年8月12日から15日の大雨に関する岐阜県気象速報」)

## (6) 河川状況

県内市町村の避難指示の目安であり、警戒レベル4相当となる氾濫危険水位を木曾川、飛驒川、土岐川（庄内川）、杭瀬川の4基準点で超えた。

その他、小里川などでは、溢水が発生した。





河川名	観測局名	地先名	水位	氾濫注意水位	避難判断水位	氾濫危険水位	今回最高水位
① 杭瀬川	赤坂大橋	大垣市 赤坂町	水位(m)	1.90	2.30	2.50	2.84
			水位超過時刻	13日 15:20	13日 15:50	13日 16:30	13日 18:20
② 杭瀬川	市橋	揖斐郡 池田町	水位(m)	2.05	2.55	2.85	2.56
			水位超過時刻	13日 15:40	13日 18:00	-	13日 18:10
③ 土岐川	釜戸	瑞浪市 釜戸町	水位(m)	1.60	-	2.30	2.50
			水位超過時刻	13日 21:30	-	13日 23:20	14日 1:50
④ 庄内川	土岐	土岐市 土岐津町	水位(m)	3.00	4.50	4.70	4.81
			水位超過時刻	13日 21:30	14日 0:00	14日 0:30	14日 0:40
⑤ 阿木川	大門	恵那市 東野	水位(m)	2.20	2.60	3.10	2.81
			水位超過時刻	13日 21:50 14日 22:50	13日 23:20 14日 23:40	- -	14日 1:40
⑥ 土岐川	瑞浪	瑞浪市 土岐町	水位(m)	2.60	3.30	4.10	3.44
			水位超過時刻	13日 23:00	13日 23:40	-	13日 23:50
⑦ 飛驒川	上呂	下呂市 萩原町	水位(m)	4.50	5.10	5.40	6.46
			水位超過時刻	14日 9:40	14日 10:30	14日 11:50	14日 21:20
⑧ 木曾川	落合	中津川市 山口	水位(m)	8.30	8.50	8.80	10.95
			水位超過時刻	14日 12:10	14日 13:40	14日 14:30	15日 0:00
⑨ 泥川	室原新橋	養老郡 養老町	水位(m)	6.60	7.10	7.60	7.21
			水位超過時刻	14日 11:30	14日 14:40	-	14日 17:30
⑩ 木曾川	犬山	犬山市 栗栖	水位(m)	9.20	11.60	12.20	11.93
			水位超過時刻	14日 14:10	14日 18:00	-	15日 2:10

※避難判断水位を超過した河川のみ抽出

## 2 避難者数及び避難所設置状況

### (1) 避難者数

令和3年8月11日からの大雨における避難情報発令対象者数(警戒レベル4以上)、避難者数及び避難率は以下のとおり。

	避難情報発令対象者数(警戒レベル4以上)	警戒レベル4		警戒レベル5	避難者数
		避難指示		緊急安全確保	
		避難勧告	避難指示(緊急)		
平成30年7月豪雨災害	242,008	139,914	102,094		9,544
令和2年7月豪雨災害	451,216	232,081	219,135	0	3,917
<b>令和3年8月11日からの大雨</b>	<b>212,870</b>	<b>211,840</b>		<b>1,030</b>	<b>1,187</b>

※平成30年7月豪雨災害、令和2年7月豪雨災害にあつては、「災害発生情報」を「緊急安全確保」に読み替える。

- ・令和3年8月11日からの大雨における避難率は約1%であり、令和2年7月豪雨災害時とほぼ同水準。  
→令和3年8月11日からの大雨では、警戒レベル4避難指示が211,840人に、警戒レベル5緊急安全確保が1,030人に対し、それぞれ発令。
- ・令和3年8月11日からの大雨における避難情報発令対象者数は、令和2年7月豪雨災害時と比較して約53%減、平成30年7月豪雨災害時と比較して約12%減。
- ・令和3年8月11日からの大雨における避難者数は1,187人(速報値)。令和2年7月豪雨災害時と比較して約69%減、平成30年7月豪雨災害時と比較して約87%減。

避難情報の発令と避難状況 (H30)

市町村	避難情報 発令対象者数		避難者数
	避難勧告	避難指示 (緊急)	
岐阜市	22,566	22,566	374
山県市	900	900	0
本巣市	187	187	42
揖斐川町	75	75	5
大垣市			1
関市	16,683	7,395	902
美濃市	11,467		270
郡上市	31,554	5,085	1,945
美濃加茂市			
可児市			
坂祝町	17	17	9
富加町	1,117		20
川辺町	10,511	10,310	20
七宗町	1,964	1,743	38
八百津町			
白川町	3,929	1,819	146
東白川村	32	32	2
御嵩町			
瑞浪市			
土岐市			
中津川市	5,651	4,820	831
恵那市	1,853	1,853	8
高山市	109,406	70,438	38,968
飛騨市	11,082	10,579	503
下呂市	12,563	1,644	10,919
白川村	451	451	149
合計	242,008	139,914	102,094

避難情報の発令と避難状況 (R2)

市町村	避難情報 発令対象者数		避難者数
	避難勧告	避難指示 (緊急)	
岐阜市			
山県市	5,156	5,156	0
本巣市			
揖斐川町	157	157	0
大垣市			
関市	87,631	81,197	6,434
美濃市	1,189		1,189
郡上市	36,683	36,644	39
美濃加茂市	937	937	26
可児市	5,246	5,246	5
坂祝町			
富加町	1,835	1,835	4
川辺町	10,152	10,152	1
七宗町	129	129	3
八百津町	901	901	10
白川町	930	930	41
東白川村	2,193	2,193	27
御嵩町			
瑞浪市	37,059	37,059	36
土岐市	10	10	10
中津川市	77,870		77,870
恵那市	64,516	49,469	15,047
高山市	86,985		86,985
飛騨市	66	66	90
下呂市	31,571		31,571
白川村			
合計	451,216	232,081	219,135

避難情報の発令と避難状況 (R3)

市町村	避難情報 発令対象者数		避難者数
	避難指示	緊急安全確保	
岐阜市			
山県市			
本巣市			
揖斐川町			
大垣市	2,220	2,220	30
関市	2,183	2,183	55
美濃市			
郡上市	38	38	38
美濃加茂市	9,494	8,577	917
可児市	4,919	4,919	6
坂祝町	4,608	4,495	113
富加町			
川辺町	392	392	5
七宗町	612	612	14
八百津町	9,272	9,272	15
白川町	2,911	2,911	99
東白川村	2,163	2,163	4
御嵩町	3,015	3,015	0
瑞浪市	36,666	36,666	2
土岐市	10,005	10,005	41
中津川市	76,905	76,905	116
恵那市	14,462	14,462	42
高山市	2,049	2,049	109
飛騨市			
下呂市	30,956	30,956	508
白川村			
合計	212,870	211,840	1,030



(2) 避難所設置状況

市町村	最大避難所設置数	避難情報発令状況	
		避難指示	高齢者等避難
岐阜市	17		○
瑞穂市	2		
各務原市	7		○
大垣市	2	○	○
垂井町	1		○
養老町	3		○
郡上市	8	○	○
美濃市	3		○
関市	7	○	○
美濃加茂市	8	○	○
可児市	9	○	○
坂祝町	2	○	○
富加町	1		○
川辺町	1	○	○
七宗町	2	○	○
八百津町	7	○	○
白川町	13	○	○
東白川村	8	○	○
御嵩町	1	○	○
中津川市	17	○	○
恵那市	12	○	○
多治見市	5		○
瑞浪市	7	○	
土岐市	4	○	
高山市	11	○	○
下呂市	29	○	○
白川村	3		○
合計	190	18	24

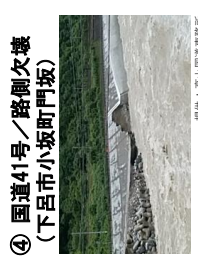
### 3 被害等の状況

## 岐阜県における主な被害状況等

※9月10日15時00分現在  
**【人的被害】** 軽傷 1 名  
**【住家被害】** 一部損壊 4 0 棟、床上浸水 2 3 棟、  
 床下浸水 5 5 棟



⑩ 白川／溢水  
 (白川町河岐)



④ 国道41号／路側欠壊  
 (下呂市小坂町門坂)



⑪ 竜巻被害(八百津町)



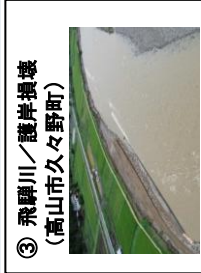
⑤ 国道41号／路側欠壊  
 (下呂市萩原町花池)



⑫ 加茂川／溢水  
 (美濃加茂市草薨町他)



⑬ J R 古虎溪駅土砂流入  
 (多治見市)



③ 飛騨川／護岸損壊  
 (高山市久々野町)



② 飛騨川／護岸流出  
 (高山市朝日町)



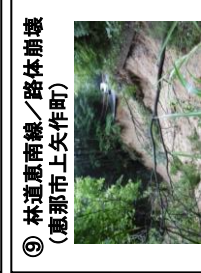
⑥ 国道19号／路側崩壊  
 (中津川市落合)



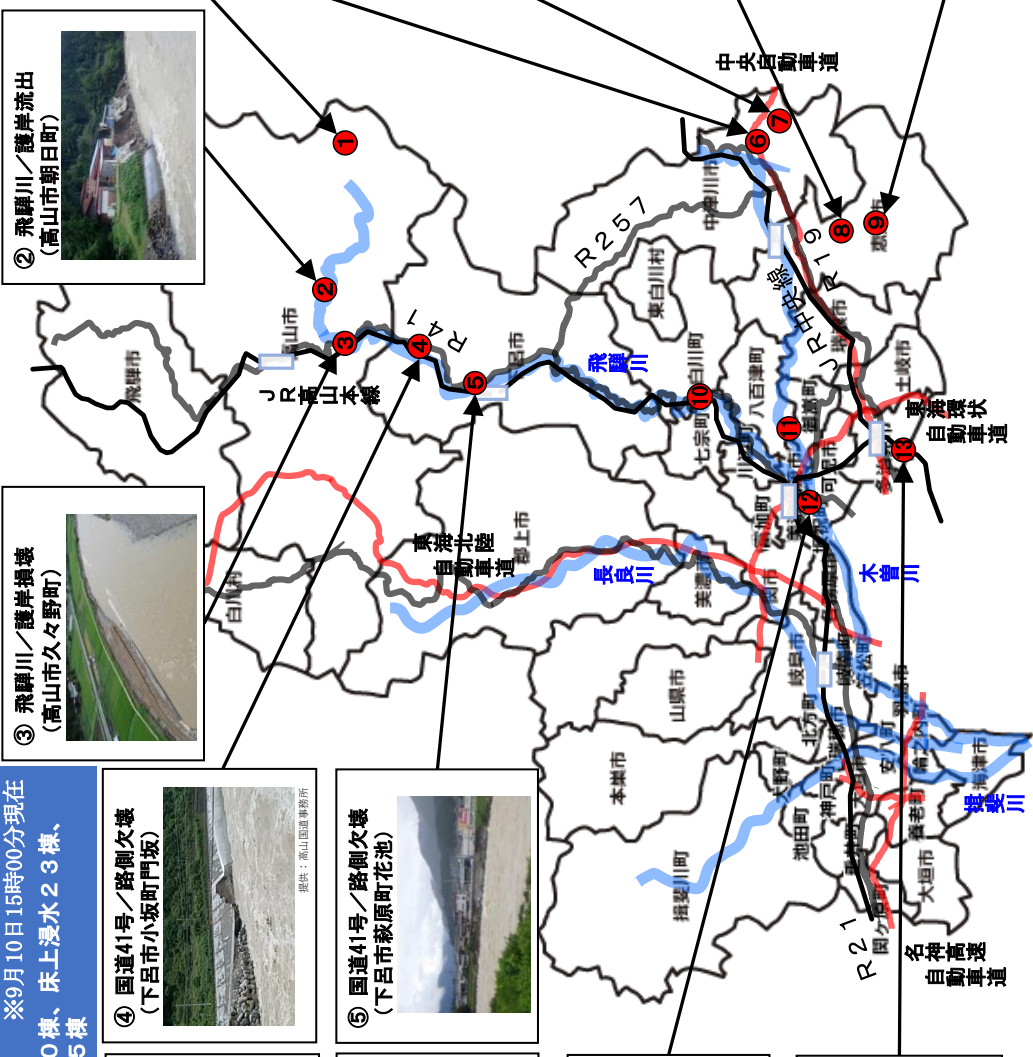
⑦ 寺沢川／土石流  
 (中津川市馬籠)



⑧ 農地被害 (恵那市)

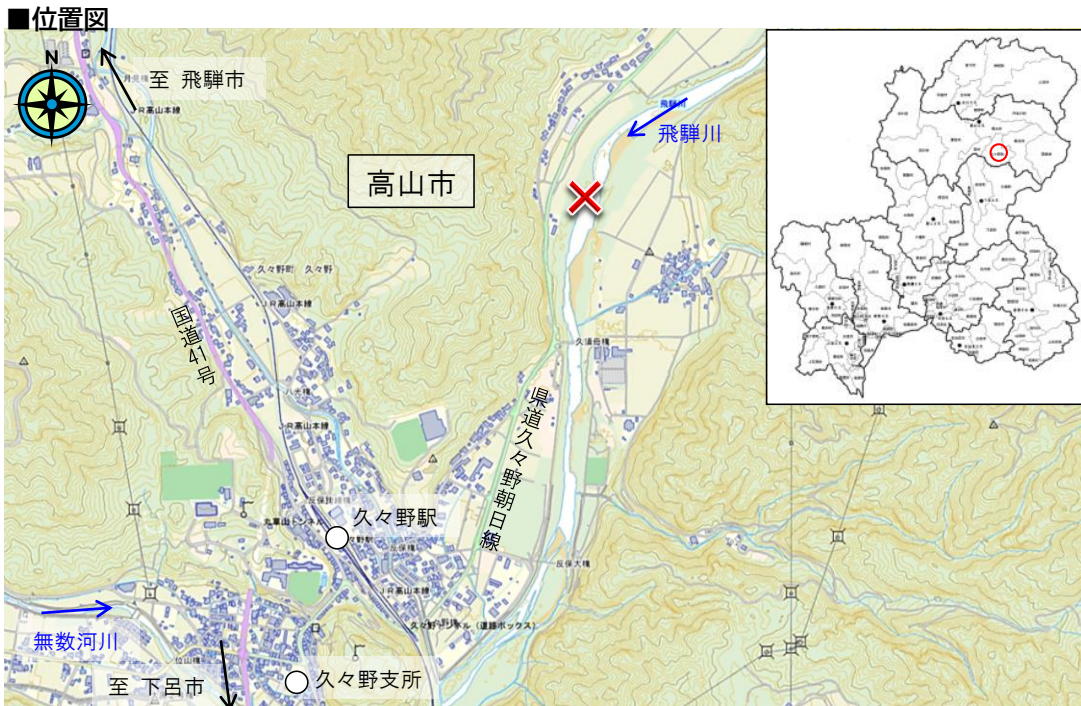


⑨ 林道萬萬線／路体崩壊  
 (恵那市上矢作町)



<主な被災箇所>

## 飛騨川（高山市久々野町久々野）河川災害



■概要

- 発生場所  
一級河川 飛騨川  
高山市久々野町久々野 地内  
(令和2年7月豪雨災害被災箇所)
- 主な災害状況  
上流部の護岸が一部損壊  
護岸施工のための盛土が一部流出
- 被害  
人的被害：無し  
農地被害：無し
- 応急対策  
検討中

■現地写真

被災状況





# 加茂川（美濃加茂市草笛町ほか）河川災害

## ■位置図



## ■概要

- 発生場所
  - 一級河川 加茂川
  - 美濃加茂市草笛町ほか 地内
  - (令和2年7月豪雨災害被災箇所)
- 主な災害状況
  - 加茂川（美濃加茂市と坂祝町境）で溢水
- 被害
  - 人的被害：無し
  - 床下浸水：1棟、農地浸水（9/10 15:00時点）
- 近年の対策
  - 「加茂川総合内水対策計画」に基づく国、県、市町による対策
  - H29年度に国交省が排水ポンプ2基を増設（木曾川本川との合流部に加茂川排水機場）

## ■現地写真



# 白川（白川町河岐）河川災害

## ■位置図



## ■概要

- 発生場所
  - 一級河川 白川
  - 白川町河岐 地内
  - (令和2年7月豪雨災害被災箇所)
- 主な災害状況
  - 飛騨川と白川の合流付近で溢水
- 被害
  - 人的被害：無し
  - 床上浸水：12棟、床下浸水：14棟
  - (白川町全体の住家被害 9/10 15:00時点)
- 今後の対策
  - 宅盤嵩上げ、築堤等
  - (R3年度：飛騨川圏域河川整備計画変更予定)

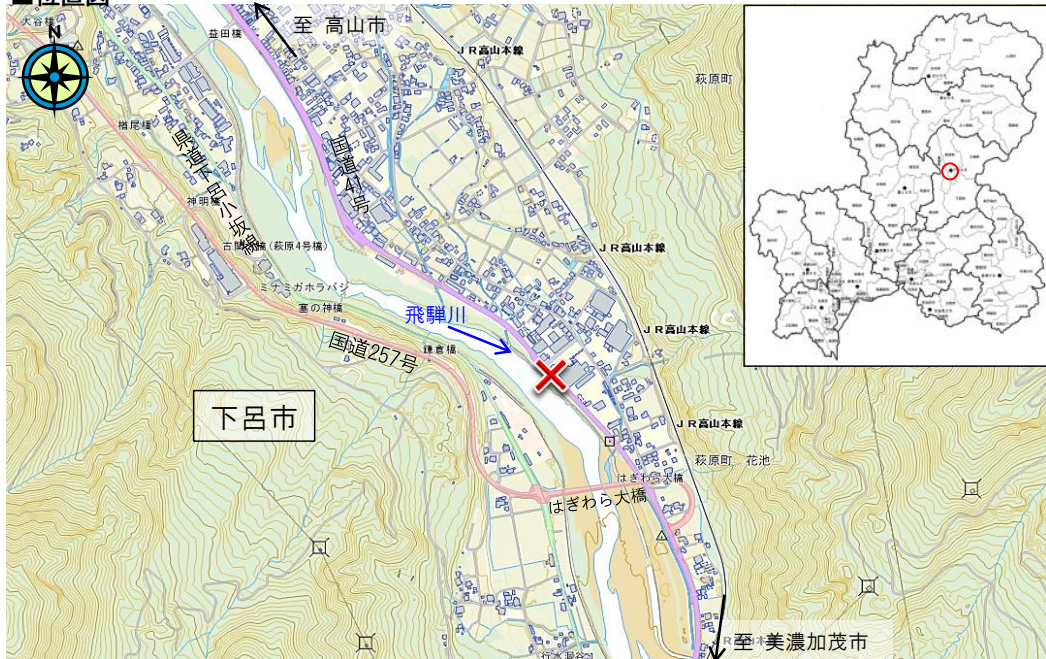
## ■現地写真





# 国道41号（下呂市萩原町花池）道路・河川災害

## 位置図



## 概要

- 発生場所  
国道41号・一級河川 飛騨川  
下呂市萩原町花池 地内  
(令和2年7月豪雨災害被災箇所)
- 主な災害状況  
路側欠壊、護岸流出(延長約100m、幅約5m)
- 交通規制  
全面通行止(8/22 7:00より片側交互通行)
- 被害  
人的被害:無し  
孤立集落:無し
- 応急対策  
大型土のう、袋詰め玉石設置

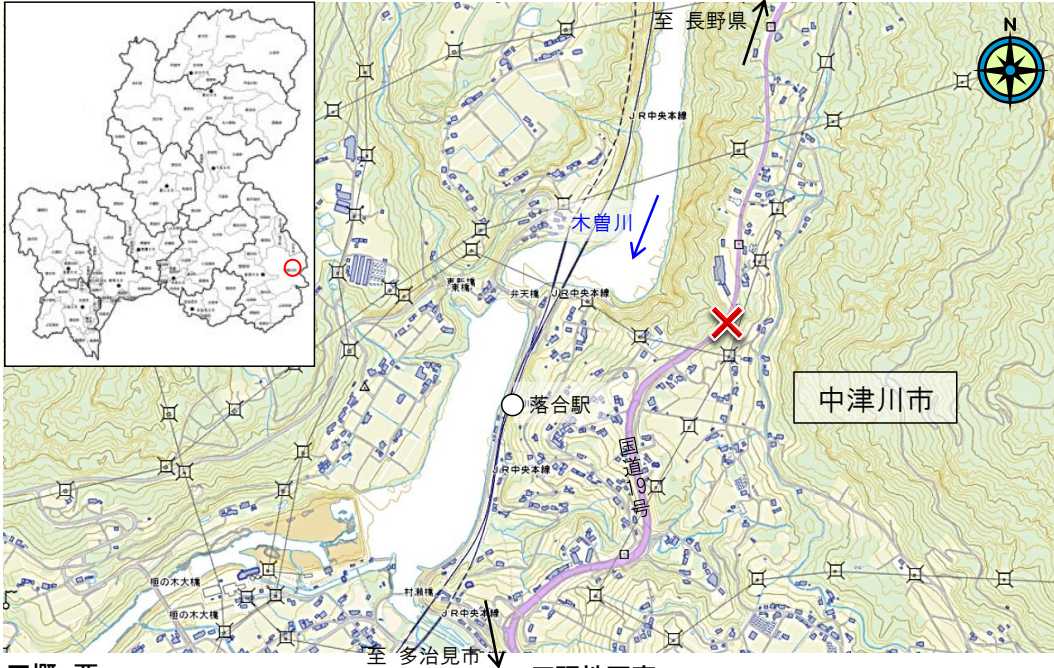
## 現地写真





# 国道19号（中津川市落合）道路災害

## 位置図



## 概要

- 発生場所  
国道19号  
中津川市落合 地内
- 主な災害状況  
路側崩壊（延長約40m、幅約1.5m）
- 交通規制  
全面通行止（8/23 7:00より片側交互通行）
- 被害  
人的被害：無し  
孤立集落：無し
- 応急対策  
大型土のう 等

## 現地写真

### 被災状況



撮影日 8/14

### 応急復旧状況



撮影日 8/18

### 応急復旧状況



撮影日 8/21

写真提供：多治見砂防国道事務所



(1) 人的被害 (9月10日15時現在)

・東白川村 軽傷者1名 (雨漏りの修理中に転落し、腰から右足にかけて打撲)

(2) 住家被害 (9月10日15時現在)

	半壊	一部損壊	床上浸水	床下浸水	計
恵那市		3	5	20	28
中津川市		15		7	22
瑞浪市			1	7	8
多治見市		1			1
美濃加茂市		1			1
坂祝町			5	2	7
白川町			12	14	26
八百津町		17			17
各務原市		1		1	2
郡上市		1			1
大垣市		1			1
高山市				1	1
下呂市				3	3
計	0	40	23	55	118

<参考：令和2年7月豪雨との比較>

		令和2年7月豪雨	令和3年8月大雨 (9月10日15時00分時点)
人的被害	死者	0名	0名
	重傷者	1名	0名
	軽傷者	1名	1名
合計		2名	1名
住家被害	全壊	6棟	0棟
	半壊	37棟	0棟
	一部損壊	87棟	40棟
	床上浸水	30棟	23棟
	床下浸水	299棟	55棟
合計		459棟	118棟

(3) 各施設被害箇所数 及び 被害金額

(単位：百万円)

部	区分	令和2年7月豪雨		令和3年8月大雨 (9月10日15時00分時点)	
		箇所数	金額	箇所数	金額
県土 整備部	道路	260	6,148	132	3,402
	橋梁	13	288	4	161
	河川	246	10,906	261	12,888
	砂防	35	2,174	23	852
	地すべり	0	0	1	80
	計	554	19,516	421	17,383
農政部	農作物等	84	119	38	5
	農業生産施設	203	160	10	3
	農地	307	892	325	677
	農業用施設	263	2,270	227	1,358
	計	857	3,440	600	2,043
林政部	山地	44	2,426	11	340
	林道(路線数)	218	1,570	91	471
	計	262	3,995	102	811
都市 建築部	都市公園	2	95	3	30
	JR 高山線	12	(非公表)	被害なし	
	JR 中央線	被害なし		1	(非公表)
	長良川鉄道	被害なし		被害なし	
	明知鉄道	1	15	5	23

※金額は被害報告額

※端数処理により、計算が合わない部分がある

(4) 土砂災害・河川状況 (9月10日15時現在)

○土砂災害状況

- ・8/14 【中津川市】馬籠 (寺沢川)で駐車場に土砂流出  
【恵那市】岩村町の人家裏で崖くずれ
- ・8/18 【郡上市】八幡町の人家裏で崖くずれ

○浸水被害状況

河川名	箇所	状況	一般被害	その他被害
水門川	大垣市林町付近	溢水	家屋浸水なし	道路冠水 (市道) 農地浸水
久保原川	恵那市山岡町	溢水	家屋浸水なし	道路冠水 (国道 418 号、 国道 363 号)
小里川	恵那市山岡町	溢水	家屋浸水なし	道路冠水 (主要地方道瑞浪 上矢作線)
加茂川	美濃加茂市草笛町他	溢水	床下浸水 1 棟 (商店 1 棟)	農地浸水
白川 飛驒川	白川町河岐他	溢水	床上浸水 1 2 棟 床下浸水 1 4 棟	道路冠水 (町道)
犀川	瑞穂市美江寺・田之上	溢水	家屋浸水なし	道路冠水 (主要地方道岐阜 巢南大野線、一般県道田之 上屋井線、市道)、農地浸水

○浸水以外の被害状況

河川名	箇所	状況
土岐川	瑞浪市土岐町	市道兼用護岸が L=12m、W=3m 程崩落し、市道が通行止め
飛驒川	下呂市萩原町花池	国道兼用護岸が約 100m 崩落し、国道 41 号通行止め
飛驒川	高山市久々野町渚	護岸吸出しにより、市道陥没し、通行止め
富田川	恵那市岩村町飯羽間	恵那市道の橋梁 L=11.3m、W=2.6m が崩落し、通行止め
飛驒川	下呂市小坂町門坂	国道兼用護岸が一部崩落、道路規制なし
飛驒川	高山市久々野町久々野	護岸損壊
飛驒川	高山市朝日町甲	護岸流出

(5) 農業被害 (9月10日15時現在)

○農産物等被害

白川町	水稻の埋没・倒伏	15 a
中津川市	水稻の埋没・倒伏	4 a
中津川市	トマト埋没	9 a
中津川市	そば埋没	2 a
中津川市	土砂流入による養殖魚の死亡	約300 kg
恵那市	水稻水没・倒伏	151 a
高山市	ほうれん草冠水	5 a
高山市	水路破損による養殖魚の死亡	約300 kg

○農業生産施設被害

本巣市	ビニールハウス内の防草シートの汚損	4 棟
中津川市	ビニールハウスの破損	2 棟
恵那市	ビニールハウスの破損	1 棟

○農地被害

郡上市	田	法面崩壊	1 箇所
七宗町	田	法面崩壊	1 箇所
白川町	田・畑	法面崩壊・埋没	14 箇所
多治見市	畑	法面崩壊	1 箇所
瑞浪市	田	法面崩壊	12 箇所
土岐市	田	法面崩壊	3 箇所
中津川市	田・畑	法面崩壊	105 箇所
恵那市	田・畑	法面崩壊・土砂流入 他	174 箇所
高山市	田・畑	法面崩壊	14 箇所

○農業用施設被害

郡上市	用水路	損壊	4 箇所
	農道	土砂流入	1 箇所
	頭首工	損壊	2 箇所
七宗町	頭首工	損壊	1 箇所
白川町	用・排水路	閉塞・損壊	2 箇所
	農道	損壊	1 箇所
	頭首工	損壊	1 箇所
御嵩町	頭首工	損壊	1 箇所
	ため池	損壊	1 箇所
多治見市	農道	法面崩壊	1 箇所
瑞浪市	用・排水路	土砂流入 他	8 箇所
	頭首工	損壊	5 箇所
中津川市	用水路	閉塞・法面崩壊 他	30 箇所
	農道	土砂流入・損壊	9 箇所
	頭首工	損壊	3 箇所

恵那市	用水路	土砂流入・損壊 他	5 5箇所
	農道	土砂流入・法面崩壊 他	3 6箇所
	頭首工	損壊	9箇所
	ため池	土砂流入	1箇所
下呂市	用・排水路	法面崩壊 他	5箇所
	農道	法面崩壊	3箇所
	頭首工	損壊	4箇所
飛騨市	用水路	法面崩壊	2箇所
	農道	損壊	1箇所
高山市	用・排水路	損壊・閉塞	3 4箇所
	頭首工	取水不能・護岸損壊	3箇所
	農道	損壊・洗堀	3箇所
	揚水機	埋没	1箇所
○その他			
七宗町	鳥獣害防止柵の破損		1 8 0 m
多治見市	鳥獣害防止柵の破損		2 0 0 m
恵那市	鳥獣害防止柵の破損		1 2 6 m

(6) 林業被害 (9月10日15時現在)

○山地被害

市町村名	箇所数	被害概要	
揖斐川町	1箇所	日坂地内	土砂流出
東白川村	1箇所	神土地内	山腹崩壊
中津川市	5箇所	馬籠地内	山腹崩壊、土砂流出
		付知町地内	山腹崩壊、土砂流出
		阿木地内	土砂流出
		坂下町地内	山腹崩壊、土砂流出
		神坂地内	山腹崩壊
恵那市	2箇所	上矢作町地内	土砂流出
		東野地内	土砂流出
高山市	2箇所	高根町池ヶ洞地内	山腹崩壊
		丹生川町駄吉地内	土砂流出
計	11箇所		

○林道被害

市町村名	箇所数		被害概要	
美濃市	1路線	1箇所	中美濃線	路側崩壊
郡上市	17路線	44箇所	黒田～亀尾島線	路側崩壊
			相生～落部線	法面崩壊
			落部線	路側崩壊
			大間見線	法面崩壊
			阿多岐線	路面洗堀
			白尾～鷺見線	路側崩壊等
			西洞線	路側崩壊
			岩野～漆線	路側崩壊
			毘沙門～天野線	法面崩壊
			宮原～奥長尾線	法面崩壊
			鎌辺～明山線	法面崩壊等
			白谷～夕谷線	路側崩壊
			大間見3線	法面崩壊
			中美濃線	法面崩壊
			熊切線	路側崩壊等
荻安～雁曾礼線	路側崩壊			
勝原支線	法面崩壊等			
可児市	1路線	1箇所	浅間線	路側崩壊
土岐市	1路線	1箇所	亀ヶ口線	路側崩壊
中津川市	15路線	41箇所	不動～丸山線	路面洗堀等
			恵北東線	路体崩壊等

		恵北線 三森山線 源根線 塩沢大薙線 矢平線 洞奥線 ノタノ沢線 上平線 猿沢線 古宿線 大平線 馬止線 二ツ森線	路体崩壊 路側崩壊等 路側崩壊等 法面崩壊 法面崩壊等 法面崩壊 路側崩壊 法面崩壊 法面崩壊 路側崩壊 法面崩壊 法面崩壊 路側崩壊
恵那市	1 2 路線 1 6 箇所	恵南線 青ナギ～根山線 岩名沢線 三森山線 奈免入線 大滝大沢線 峰山線 落倉線 木屋ヶ入線 大沢谷線 永田線 白井沢線	路体崩壊等 路側崩壊 路側崩壊 法面崩壊 法面崩壊 路側崩壊 路側崩壊 路側崩壊 路側崩壊 路側崩壊 路側崩壊 路側崩壊
下呂市	1 路線 2 箇所	赤沼田線	路側崩壊
高山市	4 2 路線 7 0 箇所	滝線 岩井谷線 荻安線 阿多粕～西洞線 駄吉線 田頃家線 下之谷線 小滝線 胡桃島線 七廻線 三尾河線 横尾線 コバ谷線 八本原線 干谷線	路側崩壊 路側崩壊 法面崩壊 路側崩壊 路側崩壊 路側崩壊 法面崩壊 法面崩壊 法面崩壊 法面崩壊等 法面崩壊 路側崩壊 路側崩壊 路側崩壊 法面崩壊



		夏厩～大倉線	路側崩壊
		平頭町屋線	路側崩壊
		宮谷線	路側崩壊
		牛丸線	路側崩壊
		餅谷線	路側崩壊
		ダナ平線	路側崩壊
		岩岳線	路側崩壊
		大西線	路側崩壊
		無数河線	路側崩壊
		小坊線	路側崩壊
		小坊～口有道線	路側崩壊
		舟山～牛牧線	法面崩壊
		カギヶ洞～口有道線	路側崩壊
		線	路側崩壊
		桑名洞線	路側崩壊
		甲線	路側崩壊
		濁川線	路側崩壊
		猪之鼻線	路側崩壊
		南中ノ谷線	路側崩壊
		道後谷線	路側崩壊
		上ヶ洞～石仏線	路側崩壊
		小打江線	路側崩壊
		カクラ線	路側崩壊
		笠谷線	路側崩壊
		蓑谷線	法面崩壊
		大原線	路側崩壊
		尾俣線	路側崩壊
		宮谷～明ヶ谷線	路側崩壊
飛驒市	1 路線 1 箇所	宇津江～内ヶ谷線	路肩崩壊
計	9 1 路線 1 7 7 箇所		

○県林木育種事業地被害（県有施設）

下呂市 法面崩壊 1 箇所

