

表1 主要水準点における標高変動状況(各年11月1日を基準日とした累積変動量)

	H11	12	13	14	15	16	17	18	19	20	21	22	23	24	25	26	27	28	29	30	R1	2
G 7 岐阜市藪田	-4.57	-3.97	-3.90	-4.20	-4.67	-4.41	-4.63	-4.93	-5.25	-5.15	-5.55	-5.15	-5.49	-5.57	-6.26	-5.85	-6.41	-6.35	-6.49	-6.21	-7.2	-7.29
G14 羽島市竹鼻町	-4.72	-3.71	-3.63	-4.17	-4.09	-4.40	-4.19	-4.8	-4.98	-4.84	-5.31		-5.14		-5.53		-5.93	-6.09	-5.91	-5.87	-6.57	-6.93
G22 安八町東結	-5.99	-5.05	-5.06	-5.37	-5.76	-5.63	-5.72	-6.29	-6.15	-6.47	-7.02	-6.69	-7.00	-7.20	-7.76	-7.53	-7.90	-8.13	-8.08	-8.17	-8.89	-8.92
G27 海津市海津町内野	-5.90	-5.50	-5.46	-6.35	-6.21	-5.97	-6.31	-7.06	-7.05	-7.17	-7.20		-7.63		-8.09		-8.76	-9.32	-9.12	-9.27	-9.62	-10.02
G48 大垣市中川町	-3.59	-3.41	-3.40	-3.45	-4.02	-3.67	-3.87	-4.36	-4.16	-4.65	-4.95	-4.64	-4.97	-5.22	-5.51	-5.68	-5.62	-5.72	-5.93	-6.18	-6.45	-6.98

(単位:cm)

注)平成22年から平成26年は一部の水準点の観測を隔年で実施した。
G14・G27は平成22年、平成24年及び平成26年は観測を実施していない。

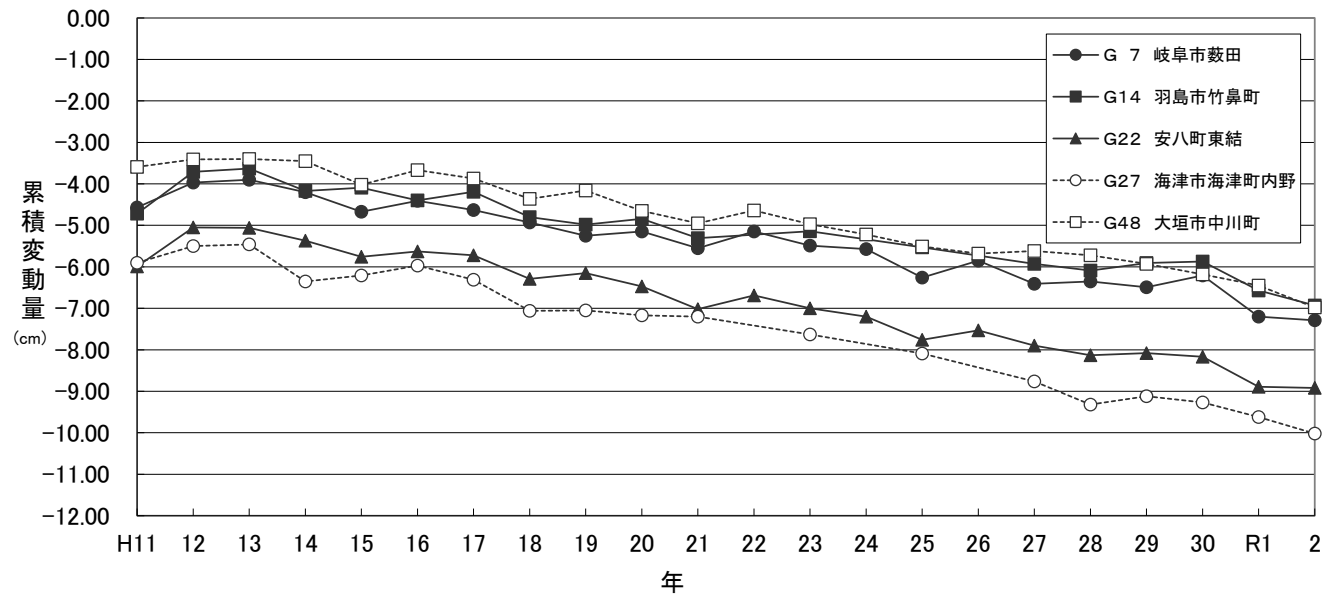


図1 主要水準点における標高変動状況(各年11月1日を基準日とした累積変動量)