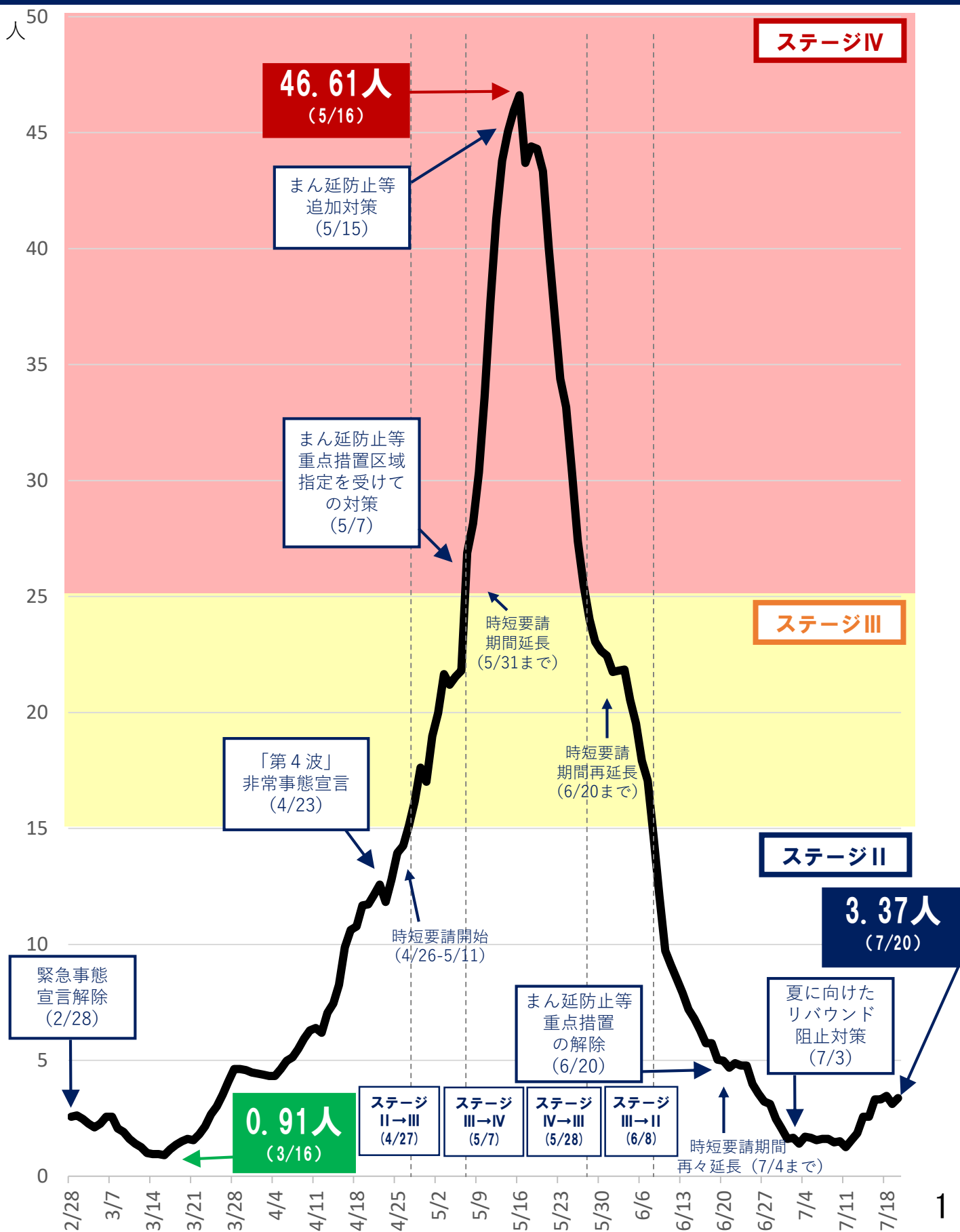
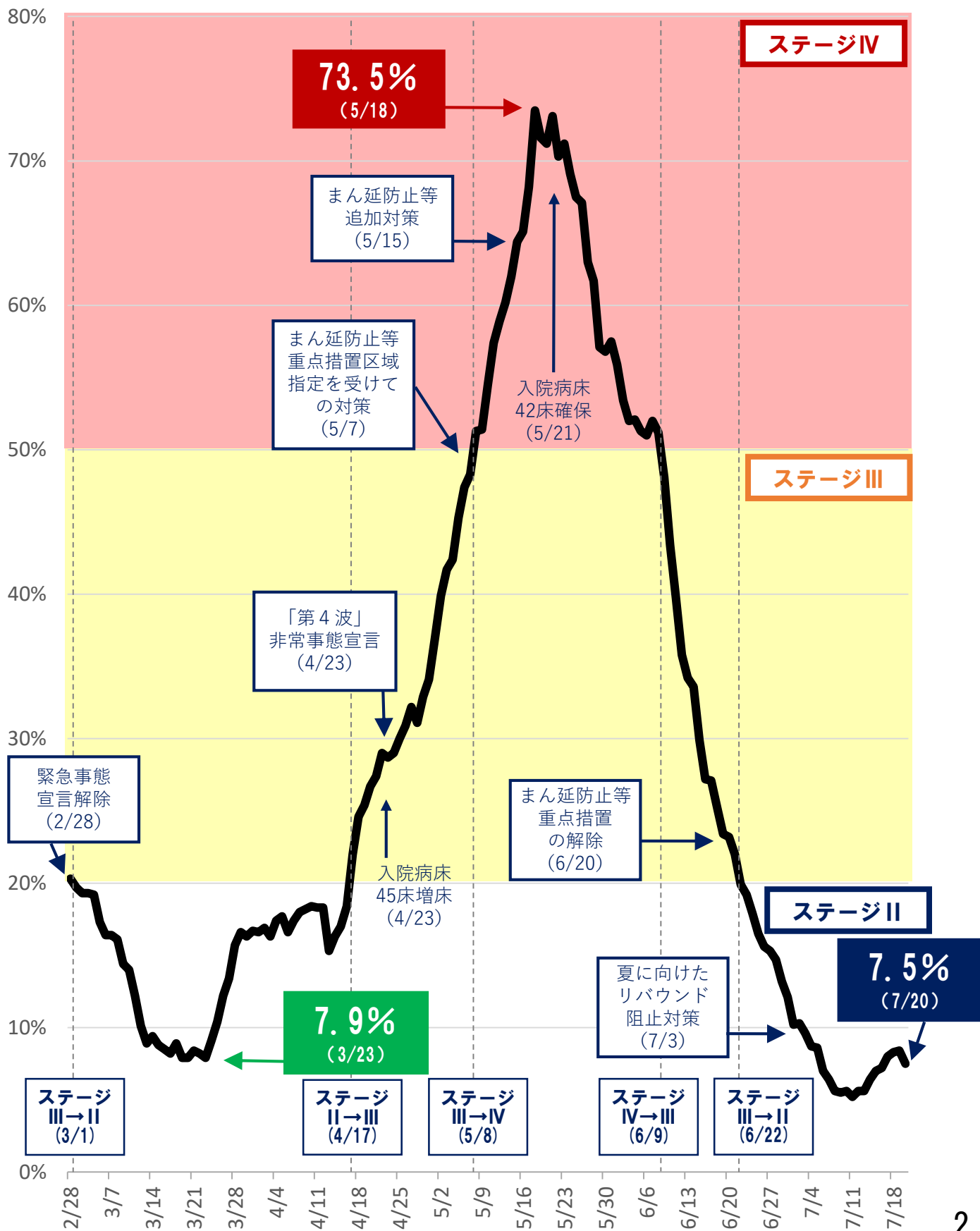


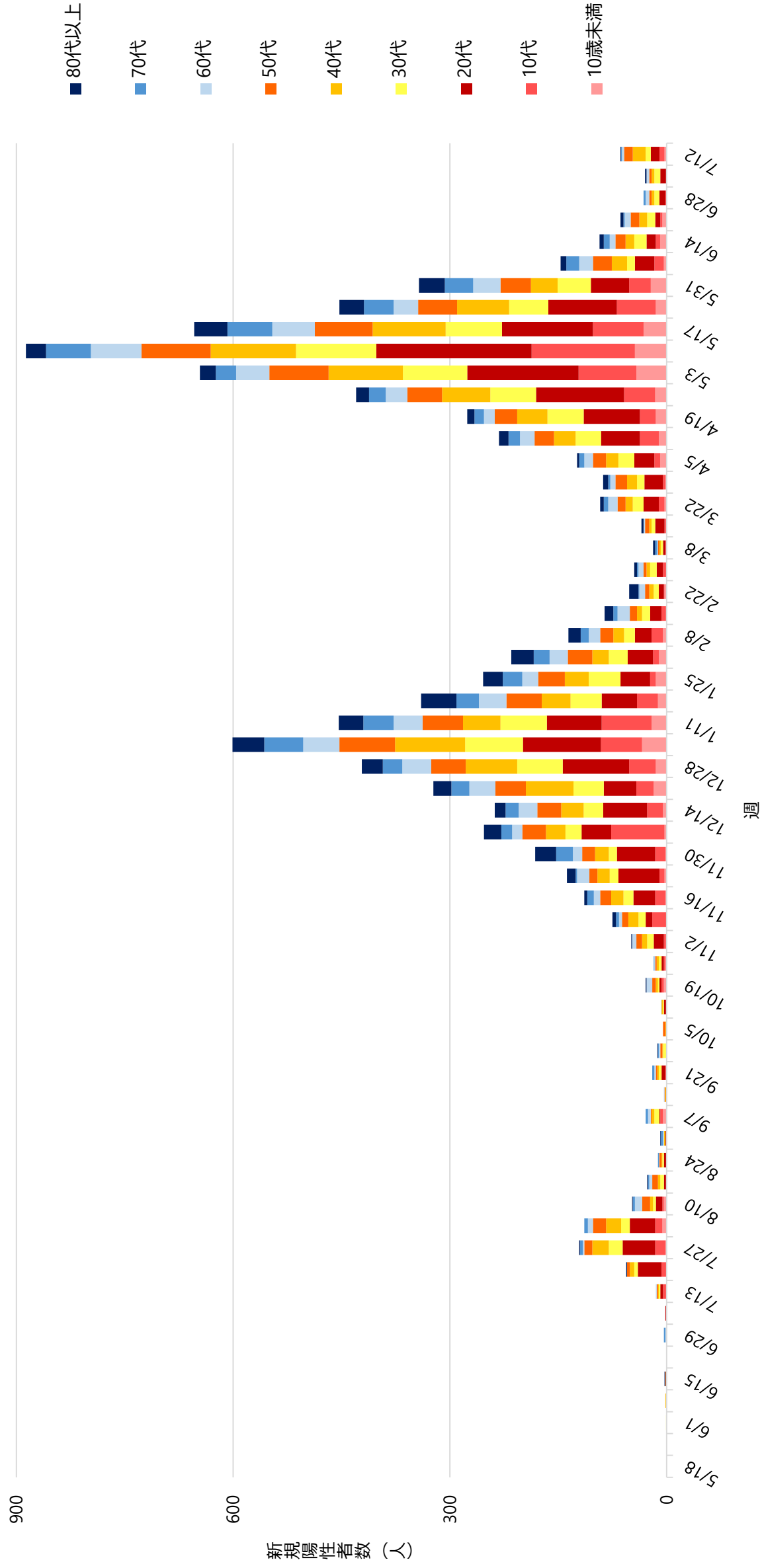
県の10万人あたり新規感染者数 (7日間移動合計)の推移と県の対策



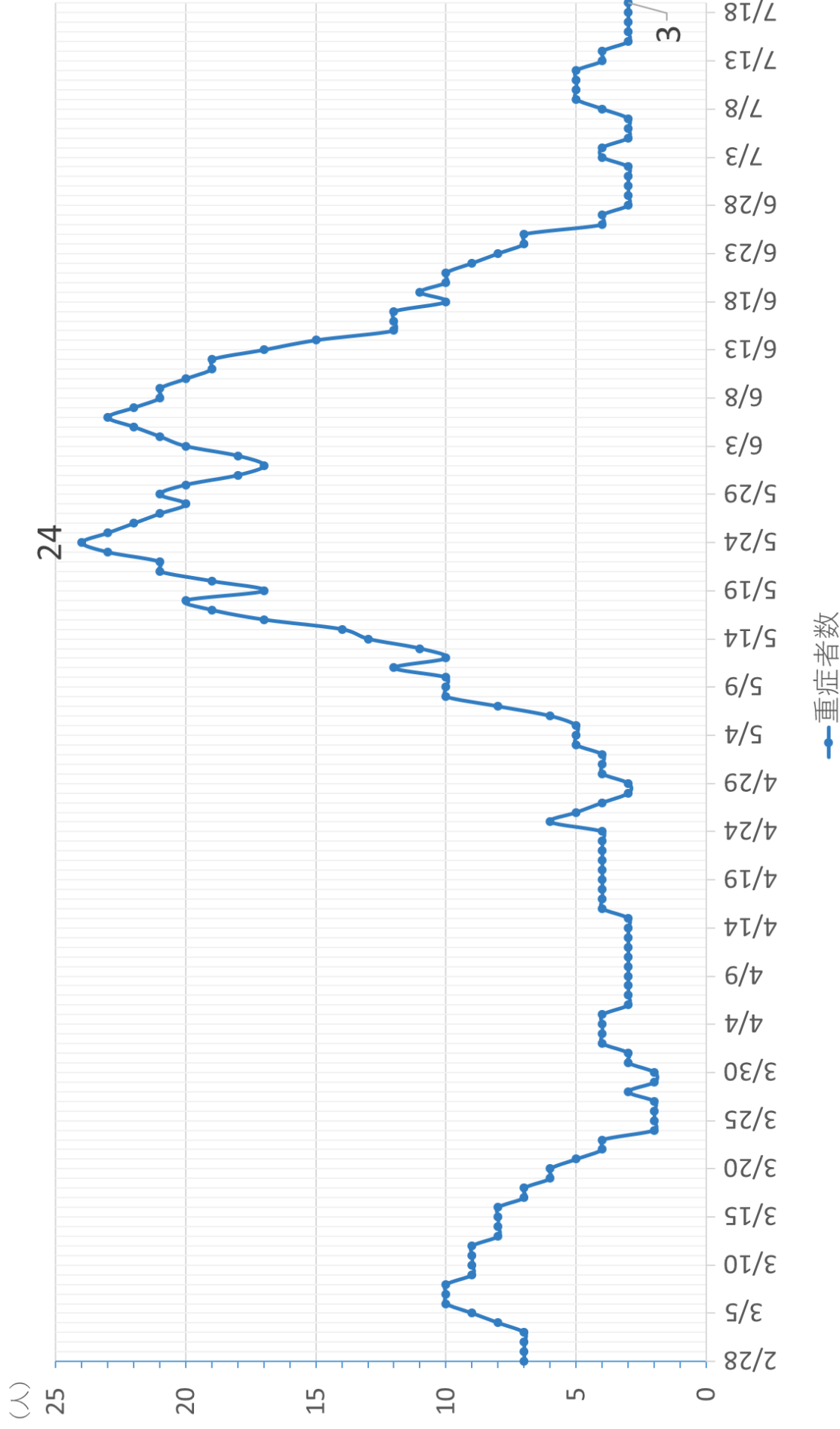
県の病床使用率の推移と対策



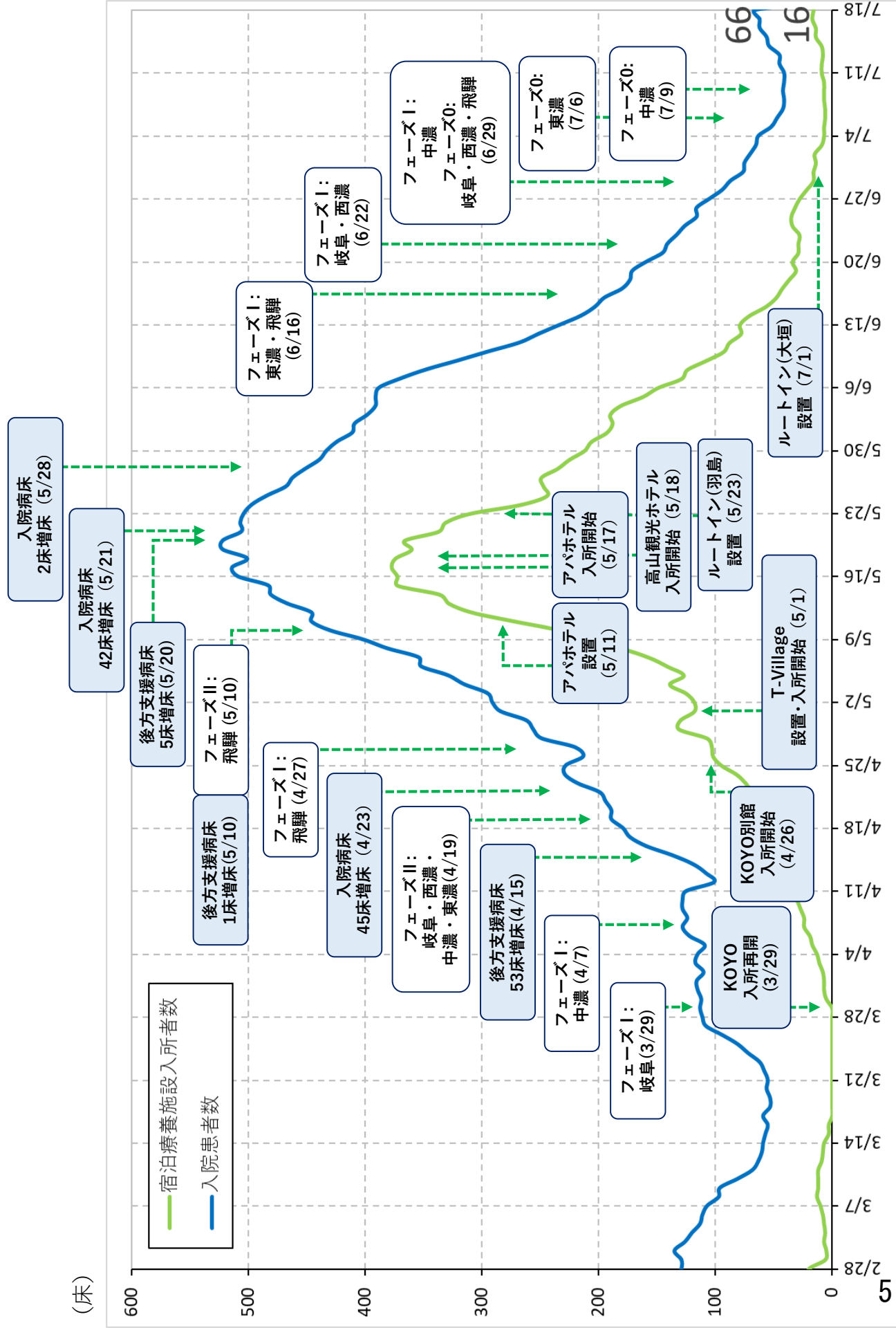
週別・年代別・新規患者数推移



岐阜県の重症者の推移

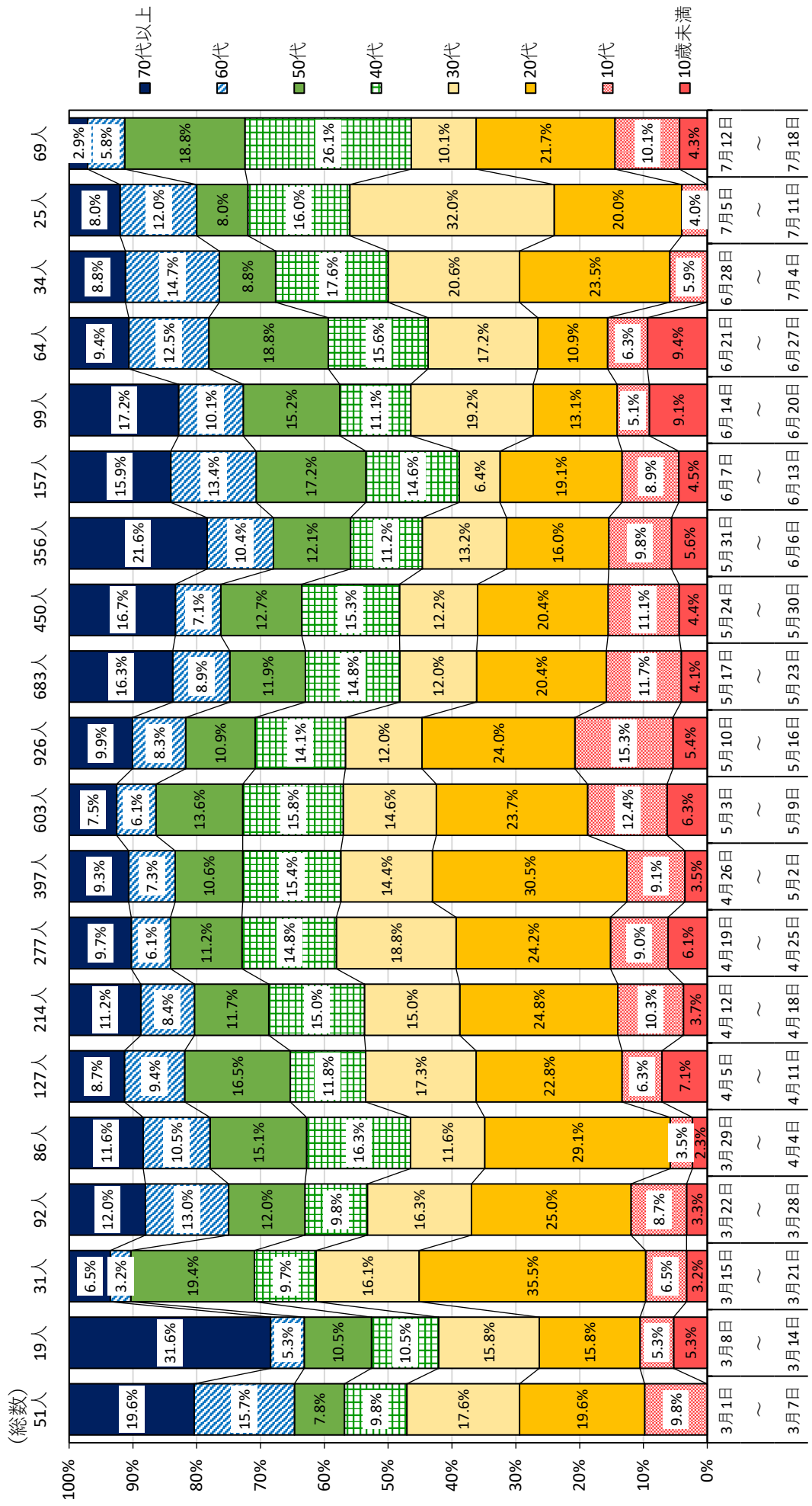


岐阜県の入院病床・宿泊療養施設について



感染状況の分析 感染者の年齢構成

40代・50代の割合が増加傾向



直近一週間の市町村別患者数 (7/13~7/19)

	7月13日	7月14日	7月15日	7月16日	7月17日	7月18日	7月19日	合計
岐阜市	4	5	1	4	1	0	0	15
大垣市	0	0	0	0	0	0	0	0
高山市	0	0	0	1	0	0	0	1
多治見市	1	6	0	0	0	0	0	7
関市	0	0	0	2	0	0	0	2
中津川市	0	0	0	0	0	0	0	0
美濃市	0	0	0	0	0	0	0	0
瑞浪市	1	0	0	0	0	0	0	1
羽島市	0	0	0	0	0	0	0	0
恵那市	1	1	0	0	0	0	0	2
美濃加茂市	0	0	1	4	0	0	0	5
土岐市	1	0	1	0	1	1	0	4
各務原市	0	0	0	2	2	1	0	5
可児市	0	1	1	1	0	2	1	6
山県市	0	0	0	0	1	2	0	3
瑞穂市	0	0	0	0	0	0	0	0
飛騨市	0	0	0	0	0	0	0	0
本巣市	0	0	0	0	0	0	0	0
郡上市	0	0	0	0	0	0	0	0
下呂市	0	0	0	0	0	0	0	0
海津市	0	0	0	0	0	0	0	0

	7月13日	7月14日	7月15日	7月16日	7月17日	7月18日	7月19日	合計
岐南町	0	1	0	0	0	0	0	1
笠松町	0	2	0	2	0	0	0	4
養老町	0	0	0	0	0	0	0	0
垂井町	0	0	0	0	0	0	0	0
関ヶ原町	0	0	0	0	0	0	0	0
神戸町	0	0	0	0	0	0	0	0
輪之内町	0	0	0	0	0	0	0	0
安八町	0	0	0	0	0	0	0	0
揖斐川町	0	0	0	0	0	0	0	0
大野町	0	0	0	0	0	0	0	0
池田町	0	0	0	0	0	0	0	0
北方町	1	0	0	0	0	0	0	1
坂祝町	0	0	0	0	0	0	0	0
富加町	0	0	0	0	0	0	0	0
川辺町	0	1	0	0	0	0	0	1
七宗町	0	0	0	0	0	0	0	0
八百津町	0	0	0	1	0	0	0	1
白川町	0	0	0	0	0	0	0	0
東白川村	0	0	0	0	0	0	0	0
御嵩町	0	1	0	0	0	0	0	1
白川村	0	0	0	0	0	0	0	0
県外その他	0	0	0	2	0	0	0	2
合計	9	18	4	19	5	6	1	62
発生市町村数	6	8	4	8	4	4	1	17