

2. 月別事故発生状況(累計) および 年間事故発生率

年度	4月	5月	6月	7月	8月	9月	10月	11月	12月	1月	2月	3月	発生率
27年度	4	5	10	14	18	24	29	40	42	47	52	55	1.5%
28年度	3	5	10	13	16	21	26	33	35	39	45	54	1.8%
29年度	6	7	10	15	17	24	27	31	33	37	40	45	1.9%
30年度	7	8	10	17	24	26	30	32	33	38	44	45	1.6%
R元年度	3	7	11	12	14	17	23	24	29	31	35	39	1.4%
R2年度	4	8	10	13	23	24	24	29	30	34	42	46	0.0%

※事故率は当該年度に稼働していた工事件数を基に算出

3. 事故発生状況内訳表

(1) 発生形態別 (うち死亡者数)

項目	H27	H28	H29	H30	R1	R2
墜落・転落	7 (0)	7 (0)	4 (0)	5 (0)	2 (0)	9 (0)
建設機械	1 (0)	3 (0)	2 (0)	3 (0)	3 (0)	4 (2)
立木処理	3 (0)	3 (0)	1 (0)	1 (0)	3 (0)	0 (0)
交通事故	4 (0)	6 (0)	3 (0)	4 (0)	1 (0)	6 (0)
架空線	6 (0)	8 (0)	8 (0)	5 (0)	12 (0)	9 (0)
埋設物	6 (0)	6 (0)	10 (0)	9 (0)	6 (0)	5 (0)
転倒	7 (0)	2 (0)	2 (0)	1 (0)	3 (0)	5 (0)
草刈・除草	1 (0)	2 (0)	2 (0)	3 (0)	0 (0)	0 (0)
飛来物・落下物	6 (0)	2 (0)	3 (0)	4 (0)	5 (0)	3 (0)
工具・資材	7 (0)	7 (0)	6 (0)	5 (0)	3 (0)	3 (0)
挟み込み	5 (1)	3 (0)	1 (0)	0 (0)	0 (0)	1 (0)
火災	0 (0)	0 (0)	0 (0)	1 (0)	0 (0)	1 (0)
流出	1 (0)	1 (0)	0 (0)	0 (0)	0 (0)	0 (0)
その他	1 (0)	4 (0)	3 (0)	4 (0)	1 (0)	0 (0)
計	55 (1)	54 (0)	45 (0)	45 (0)	39 (0)	46 (2)

(2) 土木事務所発注分(本庁・建築含む)

項目	H27	H28	H29	H30	R1	R2
発生件数	43	44	34	36	30	35
内 人身事故(死亡者数)	29 (1)	24 (0)	14 (0)	15 (0)	9 (0)	19 (1)
事故発生率	1.4 %	1.9 %	1.5 %	1.4 %	1.089 %	1.2 %

(3) 農林事務所発注分

項目	H27	H28	H29	H30	R1	R2
発生件数	12	10	11	9	9	11
内 人身事故(死亡者数)	7 (0)	5 (0)	4 (0)	4 (0)	3 (0)	5 (1)
事故発生率	2.4 %	1.8 %	2.2 %	1.4 %	1.4 %	1.6 %

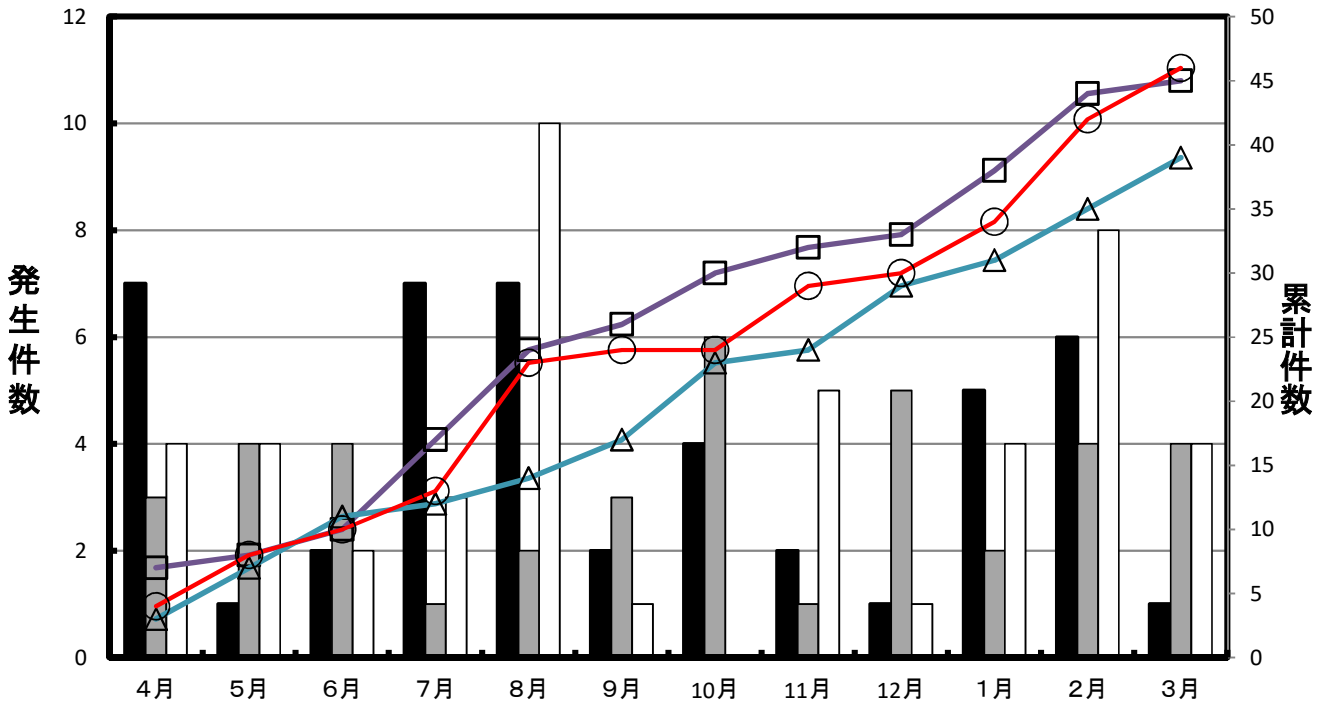
(4) 公衆災害

項目	H27	H28	H29	H30	R1	R2
総事故発生件数	54	45	45	45	39	46
内 公衆災害	21	25	28	23	25	24
(公衆災害の占める割合)	38.9 %	55.6 %	62.2 %	51.1 %	64.1 %	52.2 %

R2件数	人身	物損	合計
全体	24	22	46
内 建設業者関係	22	0	22
内 公衆災害	2	22	24

令和2年度 建設工事等に伴う事故発生件数(建設4部)

(別紙1-2)



■発生件数

年度		4月	5月	6月	7月	8月	9月	10月	11月	12月	1月	2月	3月
平成30年度	■	7	1	2	7	7	2	4	2	1	5	6	1
令和元年度	■	3	4	4	1	2	3	6	1	5	2	4	4
令和2年度	■	4	4	2	3	10	1	0	5	1	4	8	4

■累計件数

年度		4月	5月	6月	7月	8月	9月	10月	11月	12月	1月	2月	3月
平成30年度	▲	7	8	10	17	24	26	30	32	33	38	44	45
令和元年度	□	3	7	11	12	14	17	23	24	29	31	35	39
令和2年度	○	4	8	10	13	23	24	24	29	30	34	42	46

