

# ロトシックス

毎週2回チャンス! 1等最高当せん金額6億円! (キャリーオーバー発生時)

**LOTO 6** **1等最高 2億円** (理論値)  
ロトシックス

キャリーオーバーなら**最高6億円!**

1~43の数字の中から異なる6個の数字を選ぶだけ。ズバリ当たれば1等最高2億円!!  
キャリーオーバーなら最高6億円もの大型当せん金です!

**1口200円**

1から43までの数字の中から6つの数字を選んで当てる

“1から43まで”の好きな数字を6個選んで挑戦します。たとえば「好きな野球選手の背番号」や「電話番号」、「車のナンバー」などを組み合わせてみてはいかがでしょうか。

6つの数字がすべて当たれば約2億円(理論値)

当せんは、申込数字が抽せん数字(本数字6個、ボーナス数字1個)と一致している個数で決まります。キャリーオーバーがある場合、その分はすべて次回の1等賞金総額に上乗せされます。  
※各等級の当せん金額は、当せん金総額をあらかじめ決められた一定の配分率に応じて、各等級に配分することによって決まります。

**当せん** 当せんパターンは5通り。

等級と条件

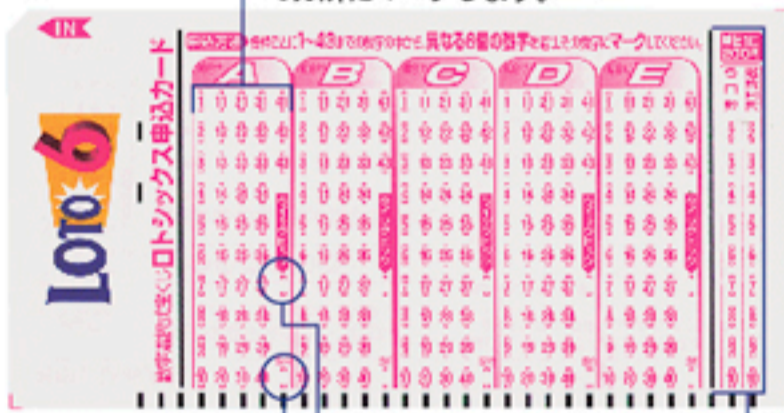
	当せん金額(理論値)
<b>1等</b> 申込数字が本数字に6個すべて一致	<b>2億円</b>
<b>2等</b> 申込数字6個のうち5個が本数字に一致し、さらに申込数字の残り1個がボーナス数字に一致	<b>約1,000万円</b>
<b>3等</b> 申込数字6個のうち5個が本数字に一致	<b>30万円</b>
<b>4等</b> 申込数字6個のうち4個が本数字に一致	<b>6,800円</b>
<b>5等</b> 申込数字6個のうち3個が本数字に一致	<b>1,000円</b>

※各等級間での重複当せんは認めないこととし、上位等級を優先することとします。  
※すべての等級に当せん者がいない場合は、再抽せんとなります。  
※当せん金額は、発売額と当せん口数により毎回変動します。  
※100円未満の端数は切り捨てられます。

**記入方法**

**① 6つの数字を選んでマーク。**

「1から43まで」の43個の数字の中から選び、6カ所にマークします。



●間違えたときは  
取消をマークします。

●数字が決まらないときは  
クイックピックをマークします。  
あなたにかわってコンピューター  
が6つの数字を選びます。

**② 口数と継続回数をマーク。**

まとめ買いは口数にマークします。(最高10口まで)  
継続買いは今回を含めた回数をマークします。(最高10回分)  
※1口の購入で1回分だけの購入なら、  
選んだ7つの数字をマークして記入終了です。

**③** 記入したら窓口へ出して宝くじ券を受け取ります。抽せんは、**毎週月曜・木曜**です。



宝くじについてもっと知りたい場合は宝くじのホームページへ

ジャンボ宝くじ情報

宝くじ情報のトップページへ