



令和3年6月25日(金)岐阜県発表資料			
担当課	担当係	担当者	電話番号
統計課	企画分析係	田川真紀夫	内線 2083 直通 058-272-8184 FAX 058-271-5720

令和2年国勢調査結果（速報）

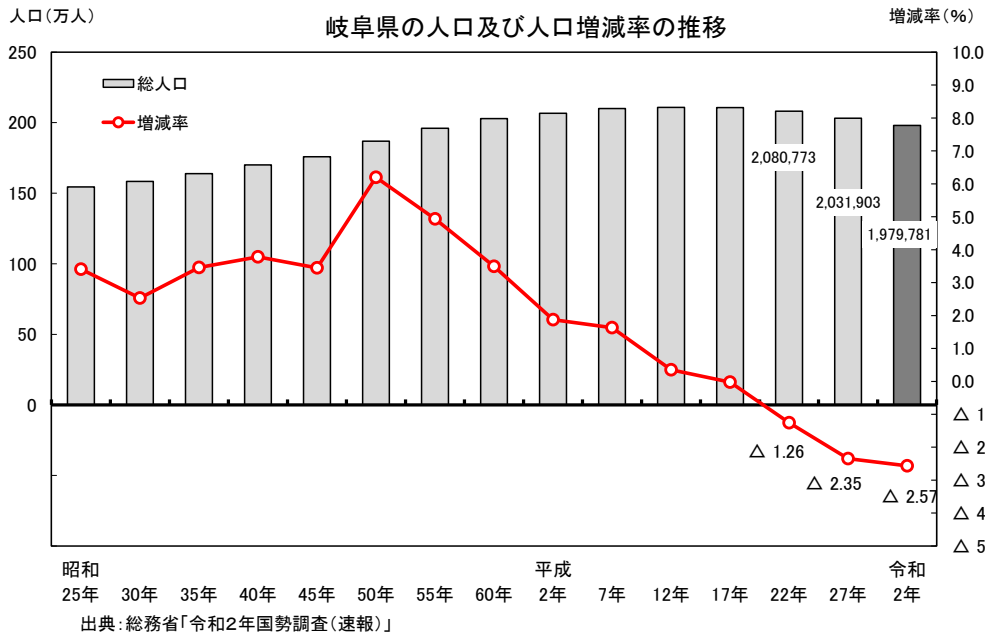
～岐阜県の人口は 1,979,781人～

総務省統計局から公表された令和2年国勢調査の速報集計（人口・世帯数の速報値）について、岐阜県分の概要を取りまとめましたので、お知らせします。

1 人口の状況

岐阜県の人口は、197万9781人(令和2年10月1日現在)。
 前回(平成27年)以降の5年間で、約5万2千人が減少。

- ◆前回の平成27年調査（H22→H27 △48,870人、△2.35%）よりも減少幅は拡大。
 県の人口は多いほうから全国17位と順位は変わらず。



岐阜県の人口の推移

	平成22年 (2010年)	平成27年 (2015年)	令和2年 (2020年)	平成22～27年の増減		平成27～令和2年の増減	
				増減数 (人)	増減率 (%)	増減数 (人)	増減率 (%)
人口	2,080,773	2,031,903	1,979,781	△ 48,870	△ 2.35	△ 52,122	△ 2.57

2 市町村別に見た人口

42市町村のうち、人口が増加したのは5市町、減少は37市町村。
人口が減少した市町村が9割を占める。

◆人口が増加した5市町、減少した37市町村の内訳は以下のとおり。

なお、人口が増加した市町村の数は平成27年の6市町から5市町に減少、人口が減少した市町村の数は平成27年の36市町村から37市町村に増加した。

人口が増加 5市町	瑞穂市、可児市、美濃加茂市、岐南町、富加町 (増加数の多い順)
人口が減少 37市町村	高山市、岐阜市、関市、多治見市、恵那市、下呂市、郡上市、海津市、土岐市、中津川市、飛騨市、養老町、揖斐川町、山県市、羽島市、瑞浪市、大垣市、美濃市、大野町、垂井町、本巣市、白川町、池田町、八百津町、関ヶ原町、神戸町、御嵩町、笠松町、七宗町、安八町、川辺町、輪之内町、東白川村、坂祝町、白川村、各務原市、北方町 (減少数の多い順)

◆人口の増減数、増減率の大きい市町村は以下のとおり。

順位	人口増加数		人口増加率		人口減少数		人口減少率	
	市町村名	人数	市町村名	率%	市町村名	人数	市町村名	率%
1	瑞穂市	2,057	岐南町	5.15	高山市	△4,719	七宗町	△12.07
2	可児市	1,342	瑞穂市	3.78	岐阜市	△3,993	白川町	△11.62
3	美濃加茂市	1,334	美濃加茂市	2.41	関市	△3,870	関ヶ原町	△10.88

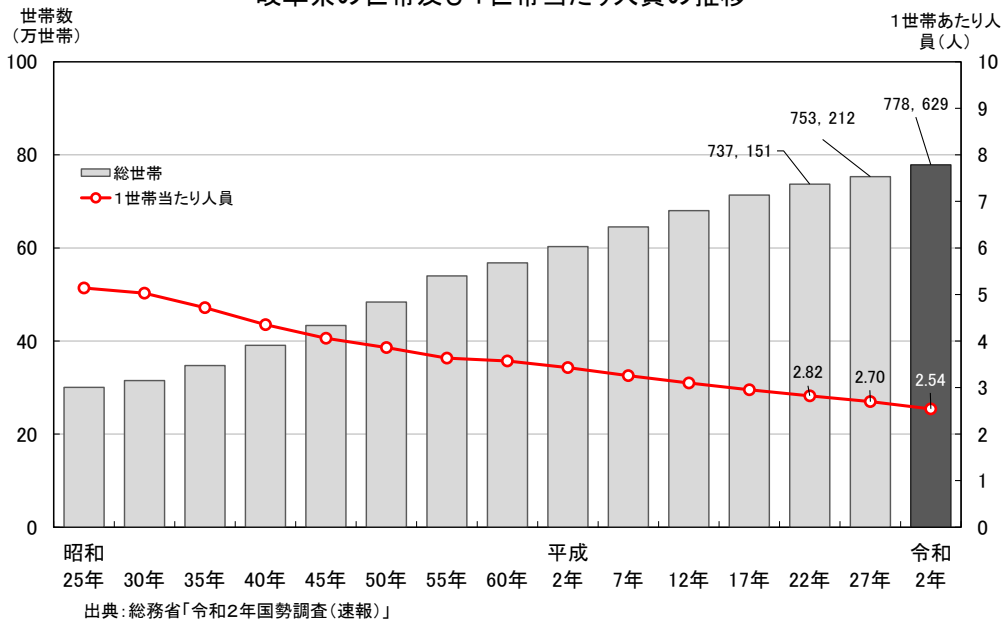
3 世帯の状況

世帯数は77万8629世帯と増加を続け、過去最高に。
1世帯当たり人員は2.54人とさらに減少し、過去最低。

- ◆世帯数は77万8629世帯となり、平成27年と比べ2万5417世帯、3.37%増加。なお、県の世帯数は多いほうから全国20位。
- ◆1世帯当たり人員は2.54人と、さらに減少し、過去最低となった。なお、県の1世帯当たり人員は多いほうから全国6位。

※ここでいう世帯とは、「一般世帯」と「施設等の世帯（社会福祉施設、学生寮等に住む世帯）」を合わせたものである。

岐阜県の世帯及び1世帯当たり人員の推移



岐阜県の世帯数の推移

	平成22年 (2010年)	平成27年 (2015年)	令和2年 (2020年)	平成22～27年の増減		平成27～令和2年の増減	
				増減数 (世帯)	増減率 (%)	増減数 (世帯)	増減率 (%)
世帯	737,151	753,212	778,629	16,061	2.18	25,417	3.37

4 市町村別にみた世帯の状況

42市町村のうち、世帯数が増加したのは29市町村、減少は13市町村。
世帯数が増加した市町が約7割を占める。

◆世帯数が増加した29市町村、減少した13市町村の内訳は以下のとおり。

世帯数が増加 29市町村	岐阜市、各務原市、可児市、大垣市、瑞穂市、美濃加茂市、多治見市、中津川市、岐南町、羽島市、関市、瑞浪市、池田町、笠松町、本巣市、輪之内町、安八町、土岐市、北方町、御嵩町、神戸町、大野町、垂井町、富加町、川辺町、海津市、坂祝町、高山市、白川村 (増加数の多い順)
世帯数が減少 13市町村	下呂市、飛騨市、揖斐川町、山県市、関ヶ原町、白川町、美濃市、七宗町、郡上市、養老町、東白川村、八百津町、恵那市 (減少数の多い順)

◆世帯数の増減数、増減率の大きい市町村は以下のとおり。

順位	世帯増加数		世帯増加率		世帯減少数		世帯減少率	
	市町村名	世帯	市町村名	率%	市町村名	世帯	市町村名	率%
1	岐阜市	7,761	岐南町	10.12	下呂市	△454	関ヶ原町	△5.07
2	各務原市	3,532	輪之内町	9.53	飛騨市	△326	七宗町	△5.00
3	可児市	2,427	富加町	7.58	揖斐川町	△228	東白川村	△4.53

国勢調査の今後の主な公表予定

- 令和3年11月 人口等基本集計(人口・世帯数の確定値)
 - ・人口、世帯数、年齢別、配偶関係、世帯類型など
- 令和4年5月 就業状態等基本集計
 - ・労働力人口、産業・職業別の就業者数など

参考表

- 表-1 都道府県別人口・世帯数
- 表-2 岐阜県の人口・世帯数の推移（大正9～令和2年）
- 表-3 市町村別人口・世帯数
- 表-4 市町村別人口推移（昭和50～令和2年）