

## 第2章 人口動態

### (1) 人口動態総覧

管内の人口 141,700人(本所110,495人 センター31,205人)

平成30年143,741人(本所111,934人 センター31,807人)より2,041人減少

年齢3区分別人口

年少人口 16,892人11.9%(本所13,514人12.2% センター3,378人10.8%)

生産年齢人口 74,301人52.4%(本所58,940人53.3% センター15,361人49.2%)

老年人口 50,360人35.5%(本所37,928人34.3% センター12,432人39.8%)

老年人口割合は、全国(28.4%)、岐阜県(29.9%)に比べ年々人口の高齢化が進んでいる。

高齢化は、飛騨市(39.9%)、下呂市(39.8%)、白川村(33.0%)、高山市(32.9%)の順に進んでいる。

自然増加数 △1230人(本所△861人 センター△369人)

平成30年 △1090人(本所△692人 センター△398人)に比べ減少数が増加

### (2) 出生

出生数 880人(本所718人 センター162人)

平成30年 972人(本所789人 センター183人)に比べ減少

率<人口千対>6.2(本所6.5 センター5.2)(全国7.0 県6.4)

低体重出生児(2,500g未満)出生数79人 率<出生百対>9.0(本所9.2 センター8.0)

### (3) 死亡

死亡数 2,110人 率<人口千対>14.9(本所1,579人14.3 センター531人17.0)

平成30年 2,062人 率<人口千対>14.3(本所1,481人13.2 センター581人18.3)に比べ増加

全国11.2、県11.8に比べ高率であり、この傾向は続いている。

死因別順位

第1位 悪性新生物 480人 率<人口十万対>338.7(本所359人324.9 センター121人387.8)

第2位 老衰 347人 率<人口十万対>244.9(本所280人253.4 センター67人214.7)

第3位 心疾患 328人 率<人口十万対>231.5(本所228人206.3 センター100人320.5)

### (4) 乳児死亡

乳児死亡数 4人 率<人口千対>4.5(全国1.9 県2.2)

### (5) 死産

死産数 14人 率<出産千対>15.7(本所13人17.8 センター1人6.1)

平成30年 13人 率<出産千対>13.2(本所7人8.8 センター6人31.7)に比べ増加

### (6) 婚姻と離婚

婚姻数 508組 率<人口千対>3.6(本所426件3.9 センター82件2.6)

離婚数 177組 率<人口千対>1.25(本所145件1.31 センター32件1.03)

(1) 人口動態総覧  
ア 実数 (T2-1)

	人口(10月1日現在)				出生数			死亡数			自然増加数		
	総数		男女		総数	男女		総数	男女		総数	男女	
	男	女	男	女		男	女		男	女			
全国	123,731,176	60,208,034	63,523,142	443,430	421,809	1,381,093	707,421	673,672	△ 515,854	△ 263,991	△ 251,863	△ 5,180	
岐阜県	1,988,931	965,329	1,023,602	6,463	6,313	23,417	11,924	11,493	△ 10,641	△ 5,461	△ 5,180	△ 5,180	
管内総数	141,700	67,890	73,810	438	442	2,110	1,072	1,038	△ 1,230	△ 634	△ 596	△ 596	
本所小計	110,495	53,008	57,487	718	349	1,579	809	770	△ 861	△ 440	△ 421	△ 421	
高山市	86,039	41,250	44,789	602	296	1,150	594	556	△ 548	△ 288	△ 260	△ 260	
飛騨市	22,936	11,013	11,923	97	43	411	207	204	△ 314	△ 153	△ 161	△ 161	
白川村	1,520	745	775	19	10	18	8	10	1	1	0	0	
センター小計	31,205	14,882	16,323	162	93	531	263	268	△ 369	△ 194	△ 175	△ 175	
下呂市	31,205	14,882	16,323	162	93	531	263	268	△ 369	△ 194	△ 175	△ 175	

(令和元年)

	乳児死亡数			新生児死亡数			死産数			周産期死亡数			婚姻件数		離婚件数	
	総数	男女		総数	自然	人工	総数	妊産婦22週以後の死産		総数	早期新生児死亡	婚姻件数	離婚件数			
		男	女					死産	死産							
全国	1,654	892	762	755	19,449	10,454	2,955	2,377	578	598,965	208,489	208,489				
岐阜県	28	14	14	13	244	125	35	27	8	8,227	3,004	3,004				
管内総計	4	3	1	1	14	6	2	2	-	508	177	177				
本所小計	4	3	1	1	13	6	1	1	-	426	145	145				
高山市	4	3	1	1	11	5	-	-	-	363	110	110				
飛騨市	-	-	-	-	2	1	1	1	-	56	33	33				
白川村	-	-	-	-	-	-	-	-	-	7	2	2				
センター小計	-	-	-	-	1	-	1	1	-	82	32	32				
下呂市	-	-	-	-	1	-	1	1	-	82	32	32				

(令和元年)

全国の人口 : 令和元年10月1日現在推計人口 (総務省統計局)

岐阜県の人口 : 令和元年10月1日現在推計人口 (県統計課)

市町村の人口 : 令和元年10月1日現在推計人口 (県統計課)

イ 率 (T2-2)

(令和元年)

	出生率	死亡率	自然増加率	乳児死亡率	新生児死亡率	死産率			周産期死亡率			婚姻率	離婚率
						総数	自然	人工	総数	妊娠満22週以後の死産	早期新生児死亡		
全国	7.0	11.2	△ 4.2	1.9	0.9	22.0	10.2	11.8	3.4	2.7	0.7	4.8	1.69
岐阜県	6.4	11.8	△ 5.4	2.2	1.0	18.7	9.1	9.6	2.7	2.1	0.6	4.1	1.51
管内総計	6.2	14.9	△ 8.7	4.5	1.1	15.7	8.9	6.7	2.3	2.3	—	3.6	1.25
本所小計	6.5	14.3	△ 7.8	5.6	1.4	17.8	9.6	8.2	1.4	1.4	—	3.9	1.31
高山市	7.0	13.4	△ 6.4	6.6	1.7	17.9	9.8	8.2	—	—	—	4.2	1.28
飛騨市	4.2	17.9	△ 13.7	—	—	20.2	10.1	10.1	10.2	10.2	—	2.4	1.44
白川村	12.5	11.8	0.7	—	—	—	—	—	—	—	—	4.6	1.32
センター小計	5.2	17.0	△ 11.8	—	—	6.1	6.1	—	6.1	6.1	—	2.6	1.03
下呂市	5.2	17.0	△ 11.8	—	—	6.1	6.1	—	6.1	6.1	—	2.6	1.03

全国の人口 : 令和元年10月1日現在推計人口(総務省統計局)

岐阜県の人口 : 令和元年10月1日現在推計人口(県統計課)

管内市村の人口 : 令和元年10月1日現在推計人口(県統計課)

<各比率の算出方法>

○出生率・死亡率・婚姻率・離婚率=年間事件数/人口 \* 1,000

○自然増加率=(1年間の出生数-1年間の死亡数)/人口 \* 1,000

○死産率(自然死産率・人口死産率)=死産(自然・人工)数/出産(出生+死産)数 \* 1,000

○乳児死亡率(新生児死亡率・早期新生児死亡率)=乳児(新生児・早期新生児)死亡数/出生数 \* 1,000

○周産期死亡率=妊娠満22週以後の死産数+早期新生児死産数/出産(出生数+妊娠満22週以後の死産数)数 \* 1,000

○妊娠満22週以後の死産率=妊娠満22週以後の死産数/出産(出生数+妊娠満22週以後の死産数)数 \* 1,000

<注> 数値は百の位で四捨五入しているため、合計と内訳の計は必ずしも一致しない。

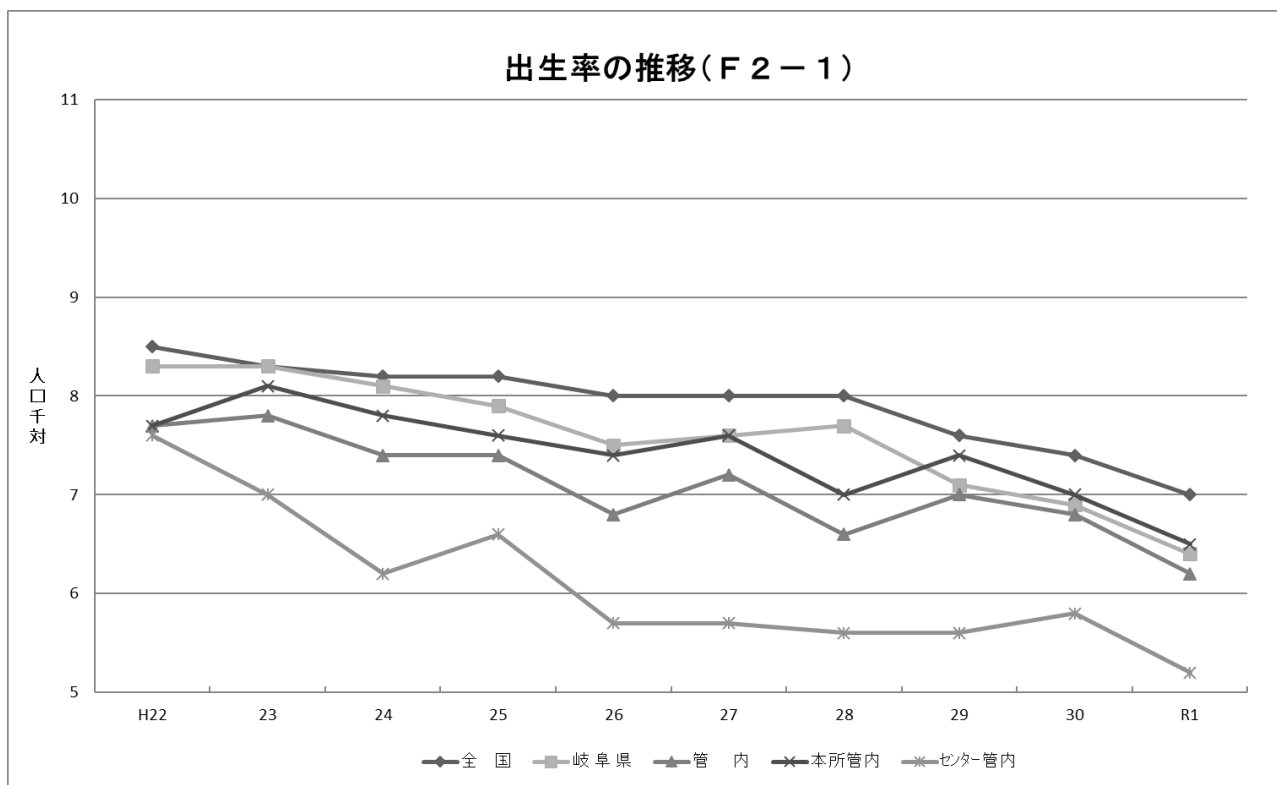
## (2) 出生

ア 年次別出生数・率 (T2-3)

	平成22年		平成23年		平成24年		平成25年		平成26年	
	実数	率	実数	率	実数	率	実数	率	実数	率
全 国	1,071,304	8.5	1,050,806	8.3	1,037,231	8.2	1,029,816	8.2	1,003,539	8.0
岐 阜 県	16,887	8.3	16,851	8.3	16,496	8.1	16,000	7.9	15,138	7.5
管内総計	1,211	7.7	1,222	7.8	1,146	7.4	1,126	7.4	1,032	6.8
本所小計	935	7.7	971	8.1	927	7.8	898	7.6	838	7.4
高山市	786	8.5	769	8.3	758	8.3	735	8.1	683	7.5
飛騨市	141	5.3	189	7.2	154	6.0	148	5.8	144	5.8
白川村	8	4.6	13	7.5	15	8.8	15	9.0	11	6.7
センター小計	276	7.6	251	7.0	219	6.2	228	6.6	194	5.7
下呂市	276	7.6	251	7.0	219	6.2	228	6.6	194	5.7

	平成27年		平成28年		平成29年		平成30年		令和元年	
	実数	率	実数	率*	実数	率*	実数	率*	実数	率*
全 国	1,005,677	8.0	976,978	8.0	946,065	7.6	918,400	7.4	865,239	7.0
岐 阜 県	15,464	7.6	14,831	7.7	14,039	7.1	13,720	6.9	12,776	6.4
管内総計	1,073	7.2	979	6.6	1,021	7.0	972	6.8	880	6.2
本所小計	881	7.6	795	7.0	840	7.4	789	7.0	718	6.5
高山市	704	7.9	648	7.3	677	7.7	647	7.4	602	7.0
飛騨市	160	6.5	134	5.5	144	6.0	130	5.5	97	4.2
白川村	17	10.6	13	8.2	19	12.1	12	7.8	19	12.5
センター小計	192	5.7	184	5.6	181	5.6	183	5.8	162	5.2
下呂市	192	5.7	184	5.6	181	5.6	183	5.8	162	5.2

出生率の推移(F2-1)



イ 出生時体重(T2-4)

(令和元年)

	総数	1,000g未満	1,000～1,500g未満	1,500～2,000g未満	2,000～2,500g未満	2,500g以上	不詳
全国	865,239	2,646	3,821	10,368	64,627	783,654	123
岐阜県	12,776	34	70	151	860	11,519	1
管内総計	880	2	11	7	59	801	-
本所小計	718	2	7	5	52	652	-
高山市	602	2	7	5	46	542	-
飛騨市	97	-	-	-	5	92	-
白川村	19	-	-	-	1	18	-
センター管内	162	-	4	2	7	149	-
下呂市	162	-	4	2	7	149	-

ウ 年次別低体重児(2.500g未満)出生数・率 (T2-5)

	平成22年		平成23年		平成24年		平成25年		平成26年		平成27年		平成28年		平成29年		平成30年		令和元年	
	実数	率*	実数	率*	実数	率*	実数	率*	実数	率*	実数	率*	実数	率*	実数	率*	実数	率*	実数	率*
全国	103,049	9.6	100,378	9.6	99,311	9.6	98,624	9.6	95,768	9.5	95,206	9.5	92,082	9.4	89,353	9.4	86,269	9.4	81,462	9.4
岐阜県	1,569	9.3	1,627	9.7	1,575	9.5	1,496	9.4	1,322	8.7	1,402	9.1	1,349	9.1	1,314	9.4	1,248	9.1	1,256	9.8
管内総数	104	8.6	111	9.1	115	10.0	97	8.6	75	7.3	96	8.9	74	7.6	83	8.1	78	8.0	79	9.0
本所管内	85	9.1	83	8.5	91	9.8	72	8.0	62	7.8	79	9.0	65	8.2	69	8.2	67	8.5	66	9.2
高山市	72	9.2	62	8.1	77	10.2	59	8.0	57	8.9	60	8.5	55	8.5	56	8.3	56	8.7	60	10.0
飛騨市	12	8.5	19	10.1	14	9.1	11	7.4	4	2.8	15	9.4	10	7.5	10	6.9	11	8.5	5	5.2
白川村	1	13	2	15.4	-	0.0	2	13	1	9.1	4	23.5	-	0.0	3	15.8	-	-	1	5.3
センター小計	19	6.9	28	11.2	24	11.0	25	11.0	13	6.7	17	8.9	9	4.9	14	7.7	11	6.0	13	8.0
下呂市	19	6.9	28	11.2	24	11.0	25	11.0	13	6.7	17	8.9	9	4.9	14	7.7	11	6.0	13	8.0

\* 率は%(出生百対)

エ 母の年齢別出生数(T2-6-1)

(令和元年)

	～14	15～19	20～24	25～29	30～34	35～39	40～44	45～49	50以上	不詳	計
全国	40	7,742	72,092	220,933	312,582	201,010	49,191	1,593	56	-	865,239
岐阜県	1	116	1,067	3,510	4,775	2,690	598	19	-	-	12,776
管内総計	-	4	73	227	319	205	48	4	-	-	880
本所小計	-	4	63	187	253	168	39	4	-	-	718
高山市	-	4	54	154	209	144	34	3	-	-	602
飛騨市	-	-	8	27	38	20	3	1	-	-	97
白川村	-	-	1	6	6	4	2	-	-	-	19
センター小計	-	-	10	40	66	37	9	-	-	-	162
下呂市	-	-	10	40	66	37	9	-	-	-	162

オ 年齢階級別女子人口・合計特殊出生率(T2-6-2)

(令和元年)

	15～19歳	20～24歳	25～29歳	30～34歳	35～39歳	40～44歳	45～49歳	合計特殊出生率
全国	2,779,131	2,897,172	2,862,291	3,174,819	3,604,575	4,199,110	4,748,647	1.36
岐阜県	50,474	44,709	43,354	49,336	56,758	70,763	71,763	1.45
管内総計	3,476	1,976	1,959	2,833	3,500	4,230	4,930	1.69
本所小計	2,800	1,575	1,611	2,276	2,849	3,411	3,944	1.70
高山市	2,220	1,346	1,398	1,852	2,292	2,742	3,144	1.71
飛騨市	535	204	196	384	525	620	747	1.60
白川村	45	25	17	40	32	49	53	3.54
センター小計	676	401	348	557	651	819	986	1.63
下呂市	676	401	348	557	651	819	986	1.63

全国：総務省統計局「年齢(5歳階級)、男女別人口－日本人人口(令和元年10月1日現在)」

県：県統計課「岐阜県人口動態統計調査結果 統計表13 男女、年齢(5歳階級)別人口及び性比」

市 村：県統計課「●市町村別・5歳階級別・男女別人口(令和元年10月1日現在)」

(注意)

○全国及び岐阜県の合計特殊出生率は、厚生労働省公表値

○合計特殊出生率の算出には、全国値及び県値は各歳別の女性の日本人人口、市町村値は5歳階級別の女性の総人口を用いる。

○算出に用いた出生数の15歳及び49歳にはそれぞれ14歳以下、50歳以上を含む。

カ 合計特殊出生率(O2-1)

	平成27年	平成28年	平成29年	平成30年	令和元年
全国	1.45	1.44	1.43	1.42	1.36
岐阜県	1.56	1.47	1.51	1.52	1.45
管内総計	1.66	1.60	1.75	1.75	1.69
本所小計	1.68	1.60	1.77	1.75	1.70
高山市	1.65	1.60	1.75	1.74	1.71
飛騨市	1.75	1.56	1.74	1.79	1.60
白川村	2.82	1.92	2.99	1.98	3.54
センター小計	1.56	1.59	1.69	1.75	1.63
下呂市	1.56	1.59	1.69	1.75	1.63

キ 人工妊娠中絶 年齢別・妊娠週別の届出件数(T2-6-3)

(管内総計)

(令和元年度)

区分	総数	満7週以前	満8～11週	満12～15週	満16～19週	満20・21週
総数	93	55	36	-	1	1
20歳未満	6	4	1	-	-	1
20～24	20	10	9	-	1	-
25～29	18	12	6	-	-	-
30～34	19	12	7	-	-	-
35～39	20	10	10	-	-	-
40～44	10	7	3	-	-	-
45～49	-	-	-	-	-	-
50歳以上	-	-	-	-	-	-
不詳	-	-	-	-	-	-

(本所管内)

区分	総数	満7週以前	満8～11週	満12～15週	満16～19週	満20・21週
総数	93	55	36	-	1	1
20歳未満	6	4	1	-	-	1
20～24	20	10	9	-	1	-
25～29	18	12	6	-	-	-
30～34	19	12	7	-	-	-
35～39	20	10	10	-	-	-
40～44	10	7	3	-	-	-
45～49	-	-	-	-	-	-
50歳以上	-	-	-	-	-	-
不詳	-	-	-	-	-	-

(センター管内)

区分	総数	満7週以前	満8～11週	満12～15週	満16～19週	満20・21週
総数	-	-	-	-	-	-
20歳未満	-	-	-	-	-	-
20～24	-	-	-	-	-	-
25～29	-	-	-	-	-	-
30～34	-	-	-	-	-	-
35～39	-	-	-	-	-	-
40～44	-	-	-	-	-	-
45～49	-	-	-	-	-	-
50歳以上	-	-	-	-	-	-
不詳	-	-	-	-	-	-



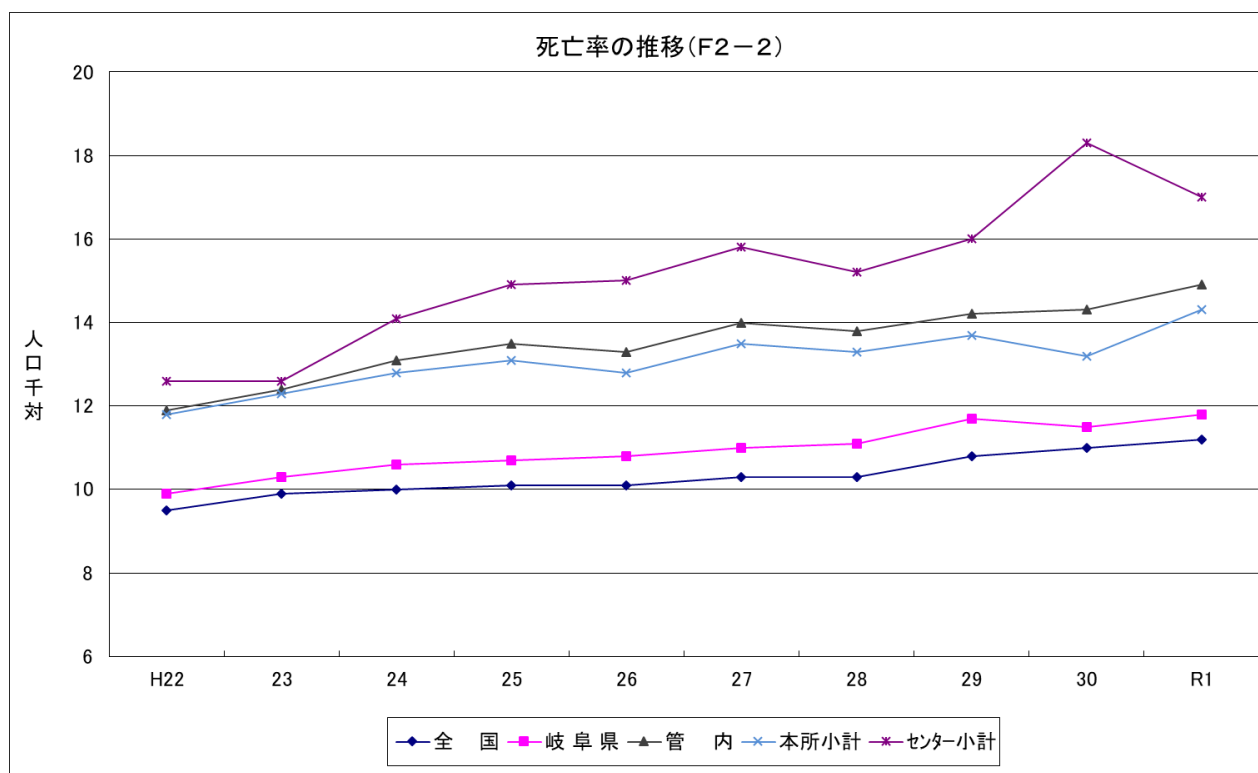
(3) 死亡

ア 年次別死亡数・率 (T2-7)

	平成22年		平成23年		平成24年		平成25年		平成26年	
	実数	率*	実数	率*	実数	率*	実数	率*	実数	率*
全国	1,197,012	9.5	1,253,066	9.9	1,256,359	10.0	1,268,436	10.1	1,273,004	10.1
岐阜県	20,220	9.9	21,053	10.3	21,531	10.6	21,518	10.7	21,658	10.8
管内総計	1,882	11.9	1,939	12.4	2,023	13.1	2,063	13.5	2,013	13.3
本所管内	1,425	11.8	1,485	12.3	1,523	12.8	1,547	13.1	1,501	12.8
高山市	1,041	11.2	1,091	11.8	1,123	12.2	1,114	12.2	1,099	12.1
飛騨市	366	13.7	379	14.4	381	14.7	409	16.1	372	14.9
白川村	18	10.4	15	8.7	19	11.2	24	14.4	30	18.2
センター管内	457	12.6	454	12.6	500	14.1	516	14.9	512	15.0
下呂市	457	12.6	454	12.6	500	14.1	516	14.9	512	15.0

	平成27年		平成28年		平成29年		平成30年		令和元年	
	実数	率*	実数	率*	実数	率*	実数	率*	実数	率*
全国	1,290,444	10.3	1,307,748	10.3	1,340,397	10.8	1,362,470	11.0	1,381,098	11.2
岐阜県	21,996	11.0	22,471	11.1	22,964	11.7	23,062	11.5	23,417	11.8
管内総計	2,093	14.0	2,026	13.8	2,069	14.2	2,062	14.3	2,110	14.9
本所小計	1,563	13.5	1,525	13.3	1,550	13.7	1,481	13.2	1,579	14.3
高山市	1,171	13.1	1,117	12.6	1,122	12.8	1,122	12.9	1,150	13.4
飛騨市	361	14.6	386	15.9	411	17.2	329	14.0	411	17.9
白川村	31	19.3	22	13.9	17	10.8	30	19.4	18	11.8
センター小計	530	15.8	501	15.2	519	16.0	581	18.3	531	17.0
下呂市	530	15.8	501	15.2	519	16.0	581	18.3	531	17.0

\* 率は人口千対



イ 主要死因別死亡率・率 (T2-8)

(令和元年)

区分	総数						悪性新生物						脳血管疾患						心疾患								
	肺炎		不慮の事故		老衰		自殺		肝疾患		腎不全		糖尿病		結核		急性心筋梗塞(再掲)		その他の虚血性心疾患(再掲)								
	実数	率*	実数	率*	実数	率*	実数	率*	実数	率*	実数	率*	実数	率*	実数	率*	実数	率*	実数	率*							
全国	1,381,098	1.1162	1,000	376,425	3042	27.3	106,552	86.1	7.7	11,731	9.5	0.8	32,776	26.5	2.4	59,267	47.9	4.3	207,714	167.9	15.0	31,527	25.5	2.3	35,799	28.9	2.6
岐阜県	23,417	1.1774	100.0	6,107	3070	26.1	1,751	88.0	7.5	188	9.5	0.8	631	26.7	2.3	1,011	50.8	4.3	3,475	174.7	14.8	668	33.6	2.9	305	15.3	1.3
管内総計	2,110	1.4881	100.0	480	3387	22.7	158	111.5	7.5	23	16.2	1.1	45	31.8	2.1	86	60.7	4.1	328	231.5	15.5	63	44.5	3.0	32	22.7	1.5
本所小計	1,579	1.4290	100.0	359	3249	22.7	123	111.3	7.8	17	15.4	1.1	31	28.1	2.0	71	64.3	4.5	228	208.3	14.4	43	38.9	2.7	26	23.5	1.6
高山市	1,150	1.3366	100.0	265	3080	23.0	86	100.0	7.5	14	16.3	1.2	22	25.6	1.9	47	54.6	4.1	164	190.6	14.3	30	34.9	2.6	22	25.6	1.9
飛騨市	411	1.7919	100.0	90	3924	21.9	35	152.6	8.5	3	13.1	0.7	9	39.2	2.2	22	95.9	5.4	61	266.0	14.8	13	56.7	3.2	4	17.4	1.0
白川村	18	1.1842	100.0	4	2632	22.2	2	131.6	11.1	-	-	-	-	-	-	2	131.6	11.1	3	197.4	16.7	-	-	-	-	-	-
センター小計	531	1.7017	100.0	121	3878	22.8	35	112.2	6.6	6	19.2	1.1	14	44.9	2.6	15	48.1	2.8	100	320.5	18.8	20	64.1	3.8	6	19.5	1.1
下呂市	531	1.7017	100.0	121	3878	22.8	35	112.2	6.6	6	19.2	1.1	14	44.9	2.6	15	48.1	2.8	100	320.5	18.8	20	64.1	3.8	6	19.5	1.1

区分	肺炎		不慮の事故		老衰		自殺		肝疾患		腎不全		糖尿病		結核										
	実数	率*	実数	率*	実数	率*	実数	率*	実数	率*	実数	率*	実数	率*	実数	率*									
	実数	率*	実数	率*	実数	率*	実数	率*	実数	率*	実数	率*	実数	率*	実数	率*									
全国	95,518	77.2	6.9	39,184	31.7	2.8	121,863	98.5	8.8	19,425	15.7	1.4	17,273	14.0	1.3	26,644	21.5	1.9	13,846	11.2	1.0	2,087	1.7	0.2	
岐阜県	1,556	78.2	6.6	819	41.2	3.5	2,414	121.4	10.3	317	15.9	1.4	227	11.4	1.0	458	23.0	2.0	193	9.7	0.8	37	1.9	0.2	
管内総計	104	73.4	4.9	93	65.6	4.4	347	244.9	16.4	30	21.2	1.4	25	17.6	1.2	35	24.7	1.7	10	7.1	0.5	3	2.1	0.1	
本所小計	77	69.7	4.9	62	56.1	3.9	260	253.4	17.7	25	22.6	1.6	21	19.0	1.3	24	21.7	1.5	8	7.2	0.5	2	1.8	0.1	
高山市	64	74.4	5.6	45	52.3	3.9	187	217.3	16.3	20	23.2	1.7	17	19.8	1.5	19	22.1	1.7	8	9.3	0.7	2	2.3	0.2	
飛騨市	13	56.7	3.2	16	69.8	3.9	92	401.1	22.4	4	17.4	1.0	4	17.4	1.0	5	21.8	1.2	-	-	-	-	-	-	
白川村	-	-	-	1	65.8	5.6	1	65.8	5.6	1	65.8	5.6	-	-	-	-	-	-	-	-	-	-	-	-	-
センター小計	27	86.5	5.1	31	99.3	5.8	67	214.7	12.6	5	16.0	0.9	4	12.8	0.8	11	35.3	2.1	2	6.4	0.4	1	3.2	0.2	
下呂市	27	86.5	5.1	31	99.3	5.8	67	214.7	12.6	5	16.0	0.9	4	12.8	0.8	11	35.3	2.1	2	6.4	0.4	1	3.2	0.2	

\* 率・人口10万人あたりの死亡割合(全国及び県の率は平成29年10月1日現在人口(県統計課)で計算された数字)

\* 死亡割合:総数に対する死因別の割合

区分	総数						悪性新生物						脳血管疾患						心疾患											
	実数		死因割合*		率*		実数		死因割合*		率*		実数		死因割合*		率*		実数		死因割合*		率*		実数		死因割合*		率*	
	実数	死因割合*	率*	実数	死因割合*	率*	実数	死因割合*	率*	実数	死因割合*	率*	実数	死因割合*	率*	実数	死因割合*	率*	実数	死因割合*	率*	実数	死因割合*	率*	実数	死因割合*	率*	実数	死因割合*	率*
全国	707,421	1,175.0	100.0	220,339	366.0	31.1	51,768	86.0	7.3	4,319	7.2	0.6	17,957	28.8	2.9	28,172	46.9	4.0	88,210	165.1	13.9	18,146	30.1	2.6	21,441	35.6	3.0			
岐阜県	11,924	1,235.2	100.0	3,554	368.2	29.8	843	87.3	7.1	63	6.5	0.5	291	30.1	2.4	477	49.4	4.0	1,617	167.5	13.6	382	39.6	3.2	178	18.4	1.5			
管内総数	1,072	1,579.0	100.0	288	424.2	26.9	75	110.5	7.0	10	14.7	0.9	25	36.8	2.3	38	56.0	3.5	160	235.7	14.9	36	53.0	3.4	18	26.7	1.7			
本所小計	809	1,526.2	100.0	220	415.0	27.2	55	103.8	6.8	8	15.1	1.0	14	26.4	1.7	31	58.5	3.8	110	207.5	13.6	24	45.3	3.0	13	24.5	1.6			
高山市	594	1,440.0	100.0	162	392.7	27.3	38	92.1	6.4	7	17.0	1.2	10	24.2	1.7	19	46.1	3.2	82	198.8	13.8	15	36.4	2.5	11	26.7	1.9			
飛騨市	207	1,879.6	100.0	55	499.4	26.6	15	136.2	7.2	1	9.1	0.5	4	36.3	1.9	10	90.8	4.8	27	245.2	13.0	9	81.7	4.3	2	18.2	1.0			
白川村	8	1,073.8	100.0	3	402.7	37.5	2	269	25							2	266.5	25.0	1	134.2	12.5									
セ・ター小計	262	1,767.2	100.0	68	456.9	25.9	20	134.4	7.6	2	13.4	0.8	11	73.9	4.2	7	47.0	2.7	50	336.0	19.0	12	80.6	4.6	5	34.3	1.9			
下品市	263	1,767.2	100.0	68	456.9	25.9	20	134.4	7.6	2	13.4	0.8	11	73.9	4.2	7	47.0	2.7	50	336.0	19.0	12	80.6	4.6	5	34.3	1.9			

区分	肺炎		不慮の事故		老衰		自殺		肝疾患		腎不全		糖尿病		結核											
	実数		死因割合*		率*		実数		死因割合*		率*		実数		死因割合*											
	実数	死因割合*	率*	実数	死因割合*	率*	実数	死因割合*	率*	実数	死因割合*	率*	実数	死因割合*	率*	実数	死因割合*									
全国	53,076	88.2	7.5	22,394	37.2	32	31,722	52.7	4.5	13,668	22.7	1.9	11,236	18.7	1.6	13,573	22.5	1.9	7,615	12.6	1.1	1,173	1.9	0.2		
岐阜県	865	89.6	7.3	456	47.2	3.8	710	73.6	6.0	232	24.0	1.9	138	14.3	1.2	248	25.7	2.1	97	10.0	0.8	26	2.7	0.2		
管内総数	63	92.8	5.9	58	85.4	5.4	98	144.4	9.1	23	33.9	2.1	17	25.0	1.6	21	30.9	2.0	5	7.4	0.5	2	3	0.2		
本所小計	46	86.8	5.7	39	73.6	4.8	84	156.5	10.4	19	35.8	2.3	16	30.2	2.0	15	28.3	1.9	3	5.7	0.4	1	1.9	0.1		
高山市	38	92.1	6.4	27	65.5	4.5	54	130.9	9.1	15	36.4	2.5	14	33.9	2.4	13	31.5	2.2	3	7.3	0.5	1	2.4	0.2		
飛騨市	8	72.6	3.9	12	109.0	5.8	30	272.4	14.5	3	27.2	1.4	2	18.2	1.0	2	18.2	1.0								
白川村										1	134.2	12.5														
セ・ター小計	17	114.2	6.5	19	127.7	7.2	14	94.1	5.3	4	26.9	1.5	1	6.7	0.4	6	40.3	2.3	2	13.4	0.8	1	6.7	0.4		
下品市	17	114.2	6.5	19	127.7	7.2	14	94.1	5.3	4	26.9	1.5	1	6.7	0.4	6	40.3	2.3	2	13.4	0.8	1	6.7	0.4		

\* 率：人口10万人あたりの死亡割合（全国の率は厚生労働省公表値、県の率は平成29年10月1日現在在人口（県統計課）で計算された数字）

\* 死亡割合：総数に対する死因別の割合

区分	総数			悪性新生物						脳血管疾患						心疾患										
	実数	率*	死因割合*	実数	率*	死因割合*	<食道下出血(再掲)>			脳内出血(再掲)			脳梗塞(再掲)			実数	率*	死因割合*	急性心筋梗塞(再掲)			その他の虚血性心疾患(再掲)				
							実数	率*	死因割合*	実数	率*	死因割合*	実数	率*	死因割合*				実数	率*	死因割合*	実数	率*	死因割合*	実数	率*
全国	673,672	1,000.5	100.0	156,086	245.7	232	8.1	7,412	11.7	1.1	14,819	23.3	2.2	31,095	49.0	4.6	109,504	172.4	16.3	13,381	21.1	2.0	14,388	22.8	2.1	
岐阜県	11,493	1,122.8	100.0	2,553	249.4	222	8.8	125	12.2	1.1	240	23.4	2.1	534	52.2	4.6	1,858	181.5	16.2	286	27.9	2.5	127	12.4	1.1	
管内総数	1,038	1,406.3	100.0	192	260.1	185	8.3	13	17.6	1.3	20	27.1	1.9	48	65.0	4.6	168	227.6	16.2	27	36.6	2.6	14	19.0	1.3	
本所小計	770	1,399.4	100.0	139	241.8	181	8.8	9	15.7	1.2	17	29.6	2.2	40	69.6	5.2	118	205.3	15.3	19	33.1	2.5	13	22.8	1.7	
高山市	556	1,241.4	100.0	103	230.0	185	48	7	15.6	1.3	12	26.8	2.2	28	62.5	5.0	82	183.1	14.7	15	33.5	2.7	11	24.6	2.0	
飛騨市	204	1,711.0	100.0	35	293.6	172	20	2	16.8	1.0	5	41.9	2.5	12	100.6	5.9	34	285.2	16.7	4	33.5	2.0	2	16.8	1.0	
白川村	10	1,280.3	100.0	1	129.0	10.0	-	-	-	-	-	-	-	-	-	-	2	255.1	20.0	-	-	-	-	-	-	-
センタ-小計	268	1,641.9	100.0	53	324.7	19.8	15	4	24.5	1.5	3	18.4	1.1	8	49.0	3.0	50	305.3	18.7	8	49.0	3.0	1	6.1	0.4	
下呂市	268	1,641.9	100.0	53	324.7	19.8	15	4	24.5	1.5	3	18.4	1.1	8	49.0	3.0	50	306.3	18.7	8	49.0	3.0	1	6.1	0.4	

区分	肺炎			不慮の事故			老衰			自殺			肝疾患			腎不全			糖尿病			結核			
	実数	率*	死因割合*	実数	率*	死因割合*	実数	率*	死因割合*	実数	率*	死因割合*	実数	率*	死因割合*	実数	率*	死因割合*	実数	率*	死因割合*	実数	率*	死因割合*	
																									実数
全国	42,442	66.8	6.3	16,790	26.4	2.5	90,141	141.9	13.4	5,757	9.1	0.9	6,037	9.5	0.9	13,071	20.6	1.9	6,231	9.8	0.9	914	1.4	0.1	
岐阜県	691	67.5	6.0	363	35.5	3.2	1,704	166.5	14.8	85	8.3	0.7	89	8.7	0.8	210	20.5	1.8	96	9.4	0.8	11	1.1	0.1	
管内総数	41	55.5	3.9	35	47.4	3.4	249	337.4	24.0	7	9.5	0.7	8	10.8	0.8	14	19.0	1.3	5	6.8	0.5	1	1.4	0.1	
本所小計	31	53.9	4.0	23	40.0	3.0	196	340.9	25.5	6	10.4	0.8	5	8.7	0.6	9	15.7	1.2	5	8.7	0.6	1	1.7	0.1	
高山市	26	58.0	4.7	18	40.2	3.2	133	296.9	23.9	5	11.2	0.9	3	6.7	0.5	6	13.4	1.1	5	11.2	0.9	1	2.2	0.2	
飛騨市	5	41.9	2.5	4	33.5	2.0	62	520.0	30.4	1	8.4	0.5	2	16.8	1.0	3	25.2	1.5	-	-	-	-	-	-	
白川村	-	-	-	1	129.0	10.0	1	129	10.0	-	-	-	-	-	-	-	-	-	-	-	-	-	-	-	-
センタ-小計	10	61.3	3.7	12	73.5	4.5	53	324.7	19.8	1	6.1	0.4	3	18.4	1.1	5	30.6	1.9	-	-	-	-	-	-	
下呂市	10	61.3	3.7	12	73.5	4.5	53	324.7	19.8	1	6.1	0.4	3	18.4	1.1	5	30.6	1.9	-	-	-	-	-	-	

\* 率=人口10万人あたりの死亡割合(全国の率は厚生労働省公表値。県の率は平成29年10月1日現在日本人口(総務省統計局)、管内の率は平成29年10月1日現在人口(県統計課)で計算された数字)

\* 死因割合:総数に対する死因別の割合

ウ 主要死因・性・年齢階級別死亡数(T2-9)

<管内総計>

(令和元年)

	年 齢																				
	総数	0	1~4	5~9	10~14	15~19	20~24	25~29	30~34	35~39	40~44	45~49	50~54	55~59	60~64	65~69	70~74	75~79	80~84	85~	
総 数	総数	2,110	4	-	1	-	-	-	1	1	4	7	16	20	27	45	92	134	235	302	1,221
	男性	1,072	3	-	1	-	-	-	1	1	2	5	12	11	15	32	63	92	141	202	491
悪性新生物	女性	1,038	1	-	-	-	-	-	2	2	2	4	9	12	13	29	42	94	100	730	
	総数	480	-	-	-	-	-	-	-	-	3	6	6	7	17	38	55	84	85	178	
脳血管疾患	男性	288	-	-	-	-	-	-	-	-	1	3	2	3	10	23	39	43	57	107	
	女性	192	-	-	-	-	-	-	-	-	2	3	5	4	7	15	16	41	28	71	
<も膜下出血(再掲)>	総数	158	-	-	-	-	-	-	-	-	-	3	3	1	2	5	8	10	19	21	89
	男性	75	-	-	-	-	-	-	-	-	-	3	-	1	4	6	6	11	9	35	
脳内出血(再掲)	女性	83	-	-	-	-	-	-	-	-	-	-	1	1	1	2	4	8	12	54	
	総数	23	-	-	-	-	-	-	-	-	-	2	1	1	1	3	2	1	5	8	
脳梗塞(再掲)	男性	10	-	-	-	-	-	-	-	-	-	2	2	-	1	2	1	-	2	2	
	女性	13	-	-	-	-	-	-	-	-	-	1	1	-	-	1	1	1	3	6	
心 疾 患	総数	45	-	-	-	-	-	-	-	-	-	1	1	2	2	2	4	6	5	23	
	男性	25	-	-	-	-	-	-	-	-	-	1	1	1	1	1	2	4	3	11	
急性心筋梗塞(再掲)	女性	20	-	-	-	-	-	-	-	-	-	-	-	-	-	1	2	2	2	12	
	総数	86	-	-	-	-	-	-	-	-	-	-	-	-	2	3	3	11	11	56	
心 疾 患	男性	38	-	-	-	-	-	-	-	-	-	-	-	-	1	3	2	1	5	8	
	女性	48	-	-	-	-	-	-	-	-	-	-	-	-	1	2	1	1	6	23	
急死	総数	328	-	-	-	-	-	-	-	-	-	2	3	4	8	9	15	38	51	199	
	男性	160	-	-	-	-	-	-	-	-	-	2	2	2	7	7	11	24	30	75	
その他の虚血性心疾患(再掲)	女性	168	-	-	-	-	-	-	-	-	-	1	1	2	1	2	4	14	21	123	
	総数	63	-	-	-	-	-	-	-	-	-	2	2	2	2	2	4	14	14	23	
肺 炎	男性	36	-	-	-	-	-	-	-	-	-	2	2	1	2	1	3	8	9	10	
	女性	27	-	-	-	-	-	-	-	-	-	-	-	1	1	1	1	6	5	13	
不慮の事故	総数	32	-	-	-	-	-	-	-	-	-	-	-	1	1	2	2	4	5	17	
	男性	18	-	-	-	-	-	-	-	-	-	-	-	1	1	1	2	2	3	8	
老 衰	女性	14	-	-	-	-	-	-	-	-	-	-	-	-	-	-	1	2	2	9	
	総数	104	-	-	-	-	-	-	-	-	-	-	-	2	2	3	5	9	19	66	
自殺	男性	63	-	-	-	-	-	-	-	-	-	-	-	1	1	1	5	7	14	35	
	女性	41	-	-	-	-	-	-	-	-	-	-	-	-	-	2	2	2	5	31	
肝 疾 患	総数	93	1	-	1	-	-	-	2	1	1	1	1	1	7	3	10	7	18	37	
	男性	58	1	-	1	-	-	-	1	1	1	1	1	2	4	2	5	5	14	19	
腎 不 全	女性	35	-	-	-	-	-	-	1	1	1	1	-	1	3	1	5	2	4	18	
	総数	347	-	-	-	-	-	-	-	-	-	-	-	-	1	1	1	6	24	315	
糖 尿 病	男性	98	-	-	-	-	-	-	-	-	-	-	-	-	1	1	-	2	16	79	
	女性	249	-	-	-	-	-	-	-	-	-	-	-	-	-	-	-	4	8	236	
結 核	総数	30	-	-	-	-	-	-	2	3	1	3	3	2	3	4	2	3	3	3	
	男性	23	-	-	-	-	-	-	1	1	1	2	2	1	3	4	1	2	2	3	
そ の 他	女性	7	-	-	-	-	-	-	1	1	1	1	1	1	1	1	1	1	1	1	
	総数	25	-	-	-	-	-	-	-	-	-	-	-	3	1	2	4	7	3	5	
そ の 他	男性	17	-	-	-	-	-	-	-	-	-	-	-	2	1	1	3	4	3	3	
	女性	8	-	-	-	-	-	-	-	-	-	-	-	1	1	1	1	3	2	2	
結 核	総数	35	-	-	-	-	-	-	-	-	-	-	-	-	-	-	-	6	10	19	
	男性	21	-	-	-	-	-	-	-	-	-	-	-	-	-	-	-	4	8	9	
そ の 他	女性	14	-	-	-	-	-	-	-	-	-	-	-	-	-	-	-	2	2	10	
	総数	10	-	-	-	-	-	-	-	-	-	-	-	1	1	1	1	1	1	6	
結 核	男性	5	-	-	-	-	-	-	-	-	-	-	-	1	1	1	1	1	1	5	
	女性	5	-	-	-	-	-	-	-	-	-	-	-	-	-	-	-	-	-	5	
そ の 他	総数	3	-	-	-	-	-	-	-	-	-	-	-	-	-	-	-	-	-	3	
	男性	2	-	-	-	-	-	-	-	-	-	-	-	-	-	-	-	-	-	2	
そ の 他	女性	1	-	-	-	-	-	-	-	-	-	-	-	-	-	-	-	-	-	1	
	総数	497	3	-	-	-	-	-	-	-	1	1	1	5	3	3	2.5	3.1	5.6	6.7	30.2
そ の 他	男性	262	2	-	-	-	-	-	-	-	1	1	1	4	2	2	1.9	2.1	3.9	4.8	12.3
	女性	235	1	-	-	-	-	-	-	-	-	-	-	1	1	1	6	10	1.7	1.9	17.9

ウ 主要死因・性・年齢階級別死亡数(72-9)

＜本所管内＞ (令和五年)

	総数	年										総数									
		0	1～4	5～9	10～14	15～19	20～24	25～29	30～34	35～39	40～44		45～49	50～54	55～59	60～64	65～69	70～74	75～79	80～84	85～
総数	1,579	4	-	1	-	-	-	1	1	1	2	5	12	15	20	36	73	104	177	227	901
	男性	3	-	1	-	-	-	1	1	1	1	3	9	10	10	26	49	72	108	159	356
女性	770	1	-	-	-	-	-	-	-	-	1	2	3	5	10	24	32	69	68	545	
悪性新生物	359	-	-	-	-	-	-	-	-	-	-	3	5	4	5	13	30	42	68	61	128
	男性	220	-	-	-	-	-	-	-	-	-	1	3	2	1	8	16	30	36	45	78
女性	139	-	-	-	-	-	-	-	-	-	-	2	2	2	4	5	14	12	32	16	50
脳血管疾患	123	-	-	-	-	-	-	-	-	-	-	-	-	1	2	4	6	8	15	15	72
	男性	55	-	-	-	-	-	-	-	-	-	-	-	-	1	3	5	4	7	7	28
女性	68	-	-	-	-	-	-	-	-	-	-	-	-	1	1	1	1	4	8	8	44
＜も腿下出血(再掲)＞	17	-	-	-	-	-	-	-	-	-	-	-	-	-	-	-	-	-	-	-	6
	男性	8	-	-	-	-	-	-	-	-	-	-	-	-	-	-	-	-	-	-	2
女性	9	-	-	-	-	-	-	-	-	-	-	-	-	-	-	-	-	-	-	-	4
脳内出血(再掲)	31	-	-	-	-	-	-	-	-	-	-	-	-	-	2	1	1	3	4	3	17
	男性	14	-	-	-	-	-	-	-	-	-	-	-	-	1	1	1	1	2	2	6
女性	17	-	-	-	-	-	-	-	-	-	-	-	-	-	-	-	-	-	-	11	
脳梗塞(再掲)	71	-	-	-	-	-	-	-	-	-	-	-	-	-	2	2	2	2	9	9	47
	男性	31	-	-	-	-	-	-	-	-	-	-	-	-	1	2	2	2	5	3	18
女性	40	-	-	-	-	-	-	-	-	-	-	-	-	-	-	1	-	-	4	6	29
心疾患	228	-	-	-	-	-	-	-	-	-	-	-	2	1	2	6	7	12	25	38	135
	男性	110	-	-	-	-	-	-	-	-	-	-	2	1	1	5	5	9	15	22	50
女性	118	-	-	-	-	-	-	-	-	-	-	-	-	-	1	2	3	10	16	85	
急性心筋梗塞(再掲)	43	-	-	-	-	-	-	-	-	-	-	-	2	1	1	1	2	4	7	10	16
	男性	24	-	-	-	-	-	-	-	-	-	-	2	1	1	1	1	3	4	6	7
女性	19	-	-	-	-	-	-	-	-	-	-	-	-	-	-	-	-	-	-	9	
その他の虚血性心疾患(再掲)	26	-	-	-	-	-	-	-	-	-	-	-	-	-	-	-	2	2	4	5	12
	男性	13	-	-	-	-	-	-	-	-	-	-	-	-	-	-	2	1	2	3	4
女性	13	-	-	-	-	-	-	-	-	-	-	-	-	-	-	-	-	1	2	8	
肺炎	77	-	-	-	-	-	-	-	-	-	-	-	-	-	-	-	2	5	8	16	46
	男性	46	-	-	-	-	-	-	-	-	-	-	-	-	-	-	1	5	7	12	21
女性	31	-	-	-	-	-	-	-	-	-	-	-	-	-	-	-	-	-	1	4	25
不慮の事故	62	1	-	1	-	-	-	-	-	-	1	1	1	1	2	5	3	7	4	11	23
	男性	39	1	-	1	-	-	-	-	-	1	1	1	1	1	3	2	3	3	9	11
女性	23	-	-	-	-	-	-	-	-	-	-	-	-	-	2	1	4	1	2	12	
老衰	280	-	-	-	-	-	-	-	-	-	-	-	-	-	-	1	-	1	6	20	252
	男性	84	-	-	-	-	-	-	-	-	-	-	-	-	-	1	-	2	15	66	
女性	196	-	-	-	-	-	-	-	-	-	-	-	-	-	-	-	1	4	5	186	
自殺	25	-	-	-	-	-	-	-	-	-	-	-	3	3	2	3	3	2	3	1	3
	男性	19	-	-	-	-	-	-	-	-	-	-	2	2	1	3	3	1	2	1	3
女性	6	-	-	-	-	-	-	-	-	-	-	-	1	1	-	-	-	1	1	-	
肝疾患	21	-	-	-	-	-	-	-	-	-	-	-	-	-	3	1	2	3	6	3	3
	男性	16	-	-	-	-	-	-	-	-	-	-	-	-	2	1	1	3	4	3	2
女性	5	-	-	-	-	-	-	-	-	-	-	-	-	1	-	-	-	-	2	-	
腎不全	24	-	-	-	-	-	-	-	-	-	-	-	-	-	-	-	-	-	3	8	13
	男性	15	-	-	-	-	-	-	-	-	-	-	-	-	-	-	-	-	2	8	5
女性	9	-	-	-	-	-	-	-	-	-	-	-	-	-	-	-	-	1	1	8	
糖尿病	8	-	-	-	-	-	-	-	-	-	-	-	-	-	-	-	-	-	-	-	5
	男性	3	-	-	-	-	-	-	-	-	-	-	-	-	-	-	-	-	-	-	1
女性	5	-	-	-	-	-	-	-	-	-	-	-	-	-	-	-	-	-	-	4	
結核	2	-	-	-	-	-	-	-	-	-	-	-	-	-	-	-	-	-	-	-	2
	男性	1	-	-	-	-	-	-	-	-	-	-	-	-	-	-	-	-	-	-	1
女性	1	-	-	-	-	-	-	-	-	-	-	-	-	-	-	-	-	-	-	1	
その他	370	3	-	-	-	-	-	-	-	-	-	1	1	5	3	3	20	23	39	53	219
	男性	201	2	-	-	-	-	-	-	-	-	1	1	4	2	2	16	16	30	36	91
女性	169	1	-	-	-	-	-	-	-	-	-	-	-	1	1	1	4	7	9	17	128

ウ 主要死因・性・年齢階級別死亡数(12-9)

<市町村名> 高山市

(令和元年)

	年 齢																			
	総数	0	1~4	5~9	10~14	15~19	20~24	25~29	30~34	35~39	40~44	45~49	50~54	55~59	60~64	65~69	70~74	75~79	80~84	85~
総数	1,150	4	-	-	-	-	-	1	-	2	3	8	12	18	29	55	83	125	168	642
	男性	594	3	-	-	-	-	1	-	1	2	5	9	13	22	35	62	74	120	251
女性	556	1	-	-	-	-	-	-	-	1	1	3	5	6	14	20	21	51	48	391
悪性新生物	265	-	-	-	-	-	-	-	-	-	2	5	3	5	10	24	32	43	48	93
	男性	162	-	-	-	-	-	-	-	-	1	3	2	4	6	11	24	23	38	53
女性	103	-	-	-	-	-	-	-	-	-	1	2	1	4	13	13	8	20	10	40
脳血管疾患	86	-	-	-	-	-	-	-	-	-	-	2	1	2	3	3	5	11	8	53
	男性	38	-	-	-	-	-	-	-	-	-	-	1	1	2	3	3	5	3	21
女性	48	-	-	-	-	-	-	-	-	-	-	-	1	1	1	2	2	6	5	32
<脳下出血(再掲)>	14	-	-	-	-	-	-	-	-	-	-	-	1	1	1	2	2	1	1	2
	男性	7	-	-	-	-	-	-	-	-	-	-	-	-	-	1	1	1	1	1
女性	7	-	-	-	-	-	-	-	-	-	-	-	-	-	-	-	-	-	-	3
脳内出血(再掲)	22	-	-	-	-	-	-	-	-	-	-	-	-	2	1	1	1	3	-	14
	男性	10	-	-	-	-	-	-	-	-	-	-	-	1	1	1	1	2	-	5
女性	12	-	-	-	-	-	-	-	-	-	-	-	-	1	1	1	1	1	-	9
脳梗塞(再掲)	47	-	-	-	-	-	-	-	-	-	-	-	-	-	1	-	2	6	6	32
	男性	19	-	-	-	-	-	-	-	-	-	-	-	-	-	-	2	3	2	12
女性	28	-	-	-	-	-	-	-	-	-	-	-	-	1	-	3	3	3	2	20
心疾患	164	-	-	-	-	-	-	-	-	-	-	-	1	2	4	6	10	17	29	95
	男性	82	-	-	-	-	-	-	-	-	-	-	1	1	4	4	9	10	18	35
女性	82	-	-	-	-	-	-	-	-	-	-	-	1	1	2	2	7	11	18	60
急性心筋梗塞(再掲)	30	-	-	-	-	-	-	-	-	-	-	-	-	-	1	1	4	4	8	11
	男性	15	-	-	-	-	-	-	-	-	-	-	-	-	-	-	3	2	5	4
女性	15	-	-	-	-	-	-	-	-	-	-	-	-	1	1	1	2	3	7	7
その他の虚血性心疾患(再掲)	22	-	-	-	-	-	-	-	-	-	-	-	-	1	1	2	1	4	4	10
	男性	11	-	-	-	-	-	-	-	-	-	-	-	1	1	2	1	2	2	3
女性	11	-	-	-	-	-	-	-	-	-	-	-	-	-	-	-	-	2	2	7
肺炎	64	-	-	-	-	-	-	-	-	-	-	-	-	-	2	2	4	8	13	37
	男性	38	-	-	-	-	-	-	-	-	-	-	-	-	-	1	1	4	7	17
女性	26	-	-	-	-	-	-	-	-	-	-	-	-	-	-	-	1	1	4	20
不慮の事故	45	1	-	-	-	-	-	-	1	1	1	-	1	2	5	3	5	2	7	17
	男性	27	1	-	-	-	-	-	1	1	1	-	1	1	3	2	3	1	5	8
女性	18	-	-	-	-	-	-	-	-	-	-	-	1	1	2	1	2	1	2	9
老 衰	187	-	-	-	-	-	-	-	-	-	-	-	-	-	1	1	1	6	14	165
	男性	54	-	-	-	-	-	-	-	-	-	-	-	-	1	1	1	2	11	40
女性	133	-	-	-	-	-	-	-	-	-	-	-	-	-	-	-	-	4	3	125
自 殺	20	-	-	-	-	-	-	1	-	1	-	2	1	2	3	2	2	3	1	2
	男性	15	-	-	-	-	-	1	-	-	-	1	1	1	3	2	1	2	1	2
女性	5	-	-	-	-	-	-	-	-	-	-	-	-	-	-	-	-	-	-	2
肝疾患	17	-	-	-	-	-	-	-	-	-	-	-	-	2	1	1	3	6	3	1
	男性	14	-	-	-	-	-	-	-	-	-	-	-	1	1	1	3	4	3	1
女性	3	-	-	-	-	-	-	-	-	-	-	-	-	-	-	-	-	-	-	2
腎不全	19	-	-	-	-	-	-	-	-	-	-	-	-	-	-	-	-	3	7	9
	男性	13	-	-	-	-	-	-	-	-	-	-	-	-	-	-	-	2	7	4
女性	6	-	-	-	-	-	-	-	-	-	-	-	-	-	-	-	-	1	5	5
糖尿 病	8	-	-	-	-	-	-	-	-	-	-	-	-	1	-	-	1	-	-	1
	男性	3	-	-	-	-	-	-	-	-	-	-	-	1	-	-	1	-	-	1
女性	5	-	-	-	-	-	-	-	-	-	-	-	-	-	-	-	-	-	-	5
結 核	2	-	-	-	-	-	-	-	-	-	-	-	-	-	-	-	-	-	-	2
	男性	1	-	-	-	-	-	-	-	-	-	-	-	-	-	-	-	-	-	1
女性	1	-	-	-	-	-	-	-	-	-	-	-	-	-	-	-	-	-	-	1
そ の 他	273	3	-	-	-	-	-	-	-	-	-	1	5	2	2	14	20	26	37	163
	男性	147	2	-	-	-	-	-	-	-	-	1	4	2	2	11	14	18	24	69
女性	126	1	-	-	-	-	-	-	-	-	-	-	1	-	3	6	8	13	94	

ウ 主要死因・性・年齢階級別死亡数(T2-9)

<市町村名> 飛騨市

(令和元年)

	年 齢																	総数			
	0	1~4	5~9	10~14	15~19	20~24	25~29	30~34	35~39	40~44	45~49	50~54	55~59	60~64	65~69	70~74	75~79		80~84	85~	
総数	411	-	-	-	-	-	-	-	-	-	-	-	-	-	-	-	-	-	-	-	411
	男性	207	-	1	-	-	-	-	-	-	-	-	-	-	-	-	-	-	-	-	207
女性	204	-	-	-	-	-	-	-	-	-	-	-	-	-	-	-	-	-	-	-	204
悪性新生物	90	-	-	-	-	-	-	-	-	-	-	-	-	-	-	-	-	-	-	-	90
	男性	55	-	-	-	-	-	-	-	-	-	-	-	-	-	-	-	-	-	-	55
女性	35	-	-	-	-	-	-	-	-	-	-	-	-	-	-	-	-	-	-	-	35
脳血管疾患	15	-	-	-	-	-	-	-	-	-	-	-	-	-	-	-	-	-	-	-	15
	男性	15	-	-	-	-	-	-	-	-	-	-	-	-	-	-	-	-	-	-	15
女性	20	-	-	-	-	-	-	-	-	-	-	-	-	-	-	-	-	-	-	-	20
<も腸下出血(再掲)>	3	-	-	-	-	-	-	-	-	-	-	-	-	-	-	-	-	-	-	-	3
	男性	1	-	-	-	-	-	-	-	-	-	-	-	-	-	-	-	-	-	-	1
女性	2	-	-	-	-	-	-	-	-	-	-	-	-	-	-	-	-	-	-	-	2
脳内出血(再掲)	9	-	-	-	-	-	-	-	-	-	-	-	-	-	-	-	-	-	-	-	9
	男性	4	-	-	-	-	-	-	-	-	-	-	-	-	-	-	-	-	-	-	4
女性	5	-	-	-	-	-	-	-	-	-	-	-	-	-	-	-	-	-	-	-	5
脳梗塞(再掲)	22	-	-	-	-	-	-	-	-	-	-	-	-	-	-	-	-	-	-	-	22
	男性	10	-	-	-	-	-	-	-	-	-	-	-	-	-	-	-	-	-	-	10
女性	12	-	-	-	-	-	-	-	-	-	-	-	-	-	-	-	-	-	-	-	12
心疾患	61	-	-	-	-	-	-	-	-	-	-	-	-	-	-	-	-	-	-	-	61
	男性	27	-	-	-	-	-	-	-	-	-	-	-	-	-	-	-	-	-	-	27
女性	34	-	-	-	-	-	-	-	-	-	-	-	-	-	-	-	-	-	-	-	34
急性心筋梗塞(再掲)	13	-	-	-	-	-	-	-	-	-	-	-	-	-	-	-	-	-	-	-	13
	男性	9	-	-	-	-	-	-	-	-	-	-	-	-	-	-	-	-	-	-	9
女性	4	-	-	-	-	-	-	-	-	-	-	-	-	-	-	-	-	-	-	-	4
その他の虚血性心疾患(再掲)	4	-	-	-	-	-	-	-	-	-	-	-	-	-	-	-	-	-	-	-	4
	男性	2	-	-	-	-	-	-	-	-	-	-	-	-	-	-	-	-	-	-	2
女性	2	-	-	-	-	-	-	-	-	-	-	-	-	-	-	-	-	-	-	-	2
肺炎	13	-	-	-	-	-	-	-	-	-	-	-	-	-	-	-	-	-	-	-	13
	男性	8	-	-	-	-	-	-	-	-	-	-	-	-	-	-	-	-	-	-	8
女性	5	-	-	-	-	-	-	-	-	-	-	-	-	-	-	-	-	-	-	-	5
不慮の事故	16	-	-	1	-	-	-	-	-	-	-	-	-	-	-	-	-	-	-	-	16
	男性	12	-	1	-	-	-	-	-	-	-	-	-	-	-	-	-	-	-	-	12
女性	4	-	-	-	-	-	-	-	-	-	-	-	-	-	-	-	-	-	-	-	4
老衰	92	-	-	-	-	-	-	-	-	-	-	-	-	-	-	-	-	-	-	-	92
	男性	30	-	-	-	-	-	-	-	-	-	-	-	-	-	-	-	-	-	-	30
女性	62	-	-	-	-	-	-	-	-	-	-	-	-	-	-	-	-	-	-	-	62
自殺	4	-	-	-	-	-	-	-	-	-	-	-	-	-	-	-	-	-	-	-	4
	男性	3	-	-	-	-	-	-	-	-	-	-	-	-	-	-	-	-	-	-	3
女性	1	-	-	-	-	-	-	-	-	-	-	-	-	-	-	-	-	-	-	-	1
肝疾患	4	-	-	-	-	-	-	-	-	-	-	-	-	-	-	-	-	-	-	-	4
	男性	2	-	-	-	-	-	-	-	-	-	-	-	-	-	-	-	-	-	-	2
女性	2	-	-	-	-	-	-	-	-	-	-	-	-	-	-	-	-	-	-	-	2
腎不全	5	-	-	-	-	-	-	-	-	-	-	-	-	-	-	-	-	-	-	-	5
	男性	2	-	-	-	-	-	-	-	-	-	-	-	-	-	-	-	-	-	-	2
女性	3	-	-	-	-	-	-	-	-	-	-	-	-	-	-	-	-	-	-	-	3
糖尿病	-	-	-	-	-	-	-	-	-	-	-	-	-	-	-	-	-	-	-	-	-
	男性	-	-	-	-	-	-	-	-	-	-	-	-	-	-	-	-	-	-	-	-
女性	-	-	-	-	-	-	-	-	-	-	-	-	-	-	-	-	-	-	-	-	
結核	-	-	-	-	-	-	-	-	-	-	-	-	-	-	-	-	-	-	-	-	-
	男性	-	-	-	-	-	-	-	-	-	-	-	-	-	-	-	-	-	-	-	-
女性	-	-	-	-	-	-	-	-	-	-	-	-	-	-	-	-	-	-	-	-	
その他	91	-	-	-	-	-	-	-	-	-	-	-	-	-	-	-	-	-	-	-	91
	男性	53	-	-	-	-	-	-	-	-	-	-	-	-	-	-	-	-	-	-	53
女性	38	-	-	-	-	-	-	-	-	-	-	-	-	-	-	-	-	-	-	-	38



ウ 主要死因・性・年齢階級別死亡数(12-9)

(令和元年)

<市町村名> 白川村

	年齢																	85~	
	0	1~4	5~9	10~14	15~19	20~24	25~29	30~34	35~39	40~44	45~49	50~54	55~59	60~64	65~69	70~74	75~79		80~84
総数	18	-	-	-	-	-	-	-	-	1	-	-	-	-	-	1	4	1	11
	男性	8	-	-	-	-	-	-	-	-	-	-	-	-	-	-	3	-	5
悪性新生物	10	-	-	-	-	-	-	-	-	1	-	-	-	-	-	1	1	1	6
	男性	4	-	-	-	-	-	-	-	1	-	-	-	-	-	-	2	-	1
脳血管疾患	3	-	-	-	-	-	-	-	-	-	-	-	-	-	-	-	2	-	1
	男性	1	-	-	-	-	-	-	-	1	-	-	-	-	-	-	-	-	1
<毛膜下出血(再掲)>	2	-	-	-	-	-	-	-	-	-	-	-	-	-	-	-	-	-	2
	男性	2	-	-	-	-	-	-	-	-	-	-	-	-	-	-	-	-	2
脳内出血(再掲)	-	-	-	-	-	-	-	-	-	-	-	-	-	-	-	-	-	-	-
	男性	-	-	-	-	-	-	-	-	-	-	-	-	-	-	-	-	-	-
脳梗塞(再掲)	-	-	-	-	-	-	-	-	-	-	-	-	-	-	-	-	-	-	-
	男性	2	-	-	-	-	-	-	-	-	-	-	-	-	-	-	-	-	2
心疾患	2	-	-	-	-	-	-	-	-	-	-	-	-	-	-	-	-	-	2
	男性	3	-	-	-	-	-	-	-	-	-	-	-	-	-	-	1	-	2
急性心筋梗塞(再掲)	1	-	-	-	-	-	-	-	-	-	-	-	-	-	-	-	-	-	1
	女性	2	-	-	-	-	-	-	-	-	-	-	-	-	-	-	-	-	1
その他の虚血性心疾患(再掲)	-	-	-	-	-	-	-	-	-	-	-	-	-	-	-	-	-	-	-
	男性	-	-	-	-	-	-	-	-	-	-	-	-	-	-	-	-	-	-
肺炎	-	-	-	-	-	-	-	-	-	-	-	-	-	-	-	-	-	-	-
	女性	-	-	-	-	-	-	-	-	-	-	-	-	-	-	-	-	-	-
不慮の事故	1	-	-	-	-	-	-	-	-	-	-	-	-	-	-	1	-	-	-
	男性	1	-	-	-	-	-	-	-	-	-	-	-	-	-	1	-	-	-
老衰	1	-	-	-	-	-	-	-	-	-	-	-	-	-	-	-	-	-	1
	女性	1	-	-	-	-	-	-	-	-	-	-	-	-	-	-	-	-	1
自殺	1	-	-	-	-	-	-	-	-	-	-	-	-	-	-	-	-	-	1
	男性	1	-	-	-	-	-	-	-	-	-	-	-	-	-	-	-	-	1
肝疾患	-	-	-	-	-	-	-	-	-	-	-	-	-	-	-	-	-	-	-
	男性	-	-	-	-	-	-	-	-	-	-	-	-	-	-	-	-	-	-
腎不全	-	-	-	-	-	-	-	-	-	-	-	-	-	-	-	-	-	-	-
	女性	-	-	-	-	-	-	-	-	-	-	-	-	-	-	-	-	-	-
糖尿病	-	-	-	-	-	-	-	-	-	-	-	-	-	-	-	-	-	-	-
	男性	-	-	-	-	-	-	-	-	-	-	-	-	-	-	-	-	-	-
結核	-	-	-	-	-	-	-	-	-	-	-	-	-	-	-	-	-	-	-
	男性	-	-	-	-	-	-	-	-	-	-	-	-	-	-	-	-	-	-
その他	6	-	-	-	-	-	-	-	-	-	-	-	-	-	-	-	-	1	4
	男性	1	-	-	-	-	-	-	-	-	-	-	-	-	-	-	-	1	1
	5	-	-	-	-	-	-	-	-	-	-	-	-	-	-	-	-	-	4

ウ 主要死因・性・年齢階級別死亡数(T2-9)

(令和元年)

	年齢																	
	0	1~4	5~9	10~14	15~19	20~24	25~29	30~34	35~39	40~44	45~49	50~54	55~59	60~64	65~69	70~74	75~79	80~84
総数	531	-	-	-	-	-	-	2	2	4	5	7	9	19	30	58	75	320
男性	263	-	-	-	-	-	-	1	1	3	3	5	6	14	20	33	43	135
女性	268	-	-	-	-	-	-	1	1	1	2	2	3	5	10	25	32	185
悪性新生物	121	-	-	-	-	-	-	-	-	1	3	2	4	8	13	16	24	50
男性	68	-	-	-	-	-	-	-	-	-	1	2	2	7	9	7	12	29
女性	53	-	-	-	-	-	-	-	-	1	2	1	2	1	4	9	12	21
脳血管疾患	35	-	-	-	-	-	-	-	-	3	3	-	1	2	2	4	6	17
男性	20	-	-	-	-	-	-	-	-	3	-	-	1	1	2	4	2	7
女性	15	-	-	-	-	-	-	-	-	-	-	-	-	-	-	-	4	10
くも膜下出血(再発)	6	-	-	-	-	-	-	-	-	2	-	-	-	-	-	-	2	2
男性	2	-	-	-	-	-	-	-	-	2	-	-	-	-	-	-	-	-
女性	4	-	-	-	-	-	-	-	-	-	-	-	-	-	-	-	-	-
脳内出血(再発)	14	-	-	-	-	-	-	-	-	1	-	-	1	1	1	2	2	6
男性	11	-	-	-	-	-	-	-	-	1	-	-	1	1	1	2	2	6
女性	3	-	-	-	-	-	-	-	-	-	-	-	-	-	-	-	-	-
脳梗塞(再発)	15	-	-	-	-	-	-	-	-	-	-	-	-	-	-	-	-	-
男性	7	-	-	-	-	-	-	-	-	-	-	-	-	-	-	-	-	-
女性	8	-	-	-	-	-	-	-	-	-	-	-	-	-	-	-	-	-
心疾患	100	-	-	-	-	-	-	-	-	-	2	2	2	2	3	13	13	63
男性	50	-	-	-	-	-	-	-	-	-	1	1	1	2	2	9	8	25
女性	50	-	-	-	-	-	-	-	-	-	1	1	1	1	1	4	5	38
急性心筋梗塞(再発)	20	-	-	-	-	-	-	-	-	-	-	-	-	-	-	7	4	7
男性	12	-	-	-	-	-	-	-	-	-	-	-	-	-	-	4	3	3
女性	8	-	-	-	-	-	-	-	-	-	-	-	-	-	-	3	1	4
その他の虚血性心疾患(再発)	6	-	-	-	-	-	-	-	-	-	-	-	-	-	-	-	-	5
男性	5	-	-	-	-	-	-	-	-	-	-	-	-	-	-	-	-	4
女性	1	-	-	-	-	-	-	-	-	-	-	-	-	-	-	-	-	1
肺炎	27	-	-	-	-	-	-	-	-	-	-	-	2	-	1	1	3	20
男性	17	-	-	-	-	-	-	-	-	-	-	-	1	-	-	1	2	14
女性	10	-	-	-	-	-	-	-	-	-	-	-	1	-	-	-	1	6
不慮の事故	31	-	-	-	-	-	-	1	-	-	-	1	2	2	3	3	7	14
男性	19	-	-	-	-	-	-	-	-	-	-	-	1	1	2	2	5	8
女性	12	-	-	-	-	-	-	-	-	-	-	-	1	1	1	1	2	6
老衰	67	-	-	-	-	-	-	-	-	-	-	-	-	-	-	-	4	63
男性	14	-	-	-	-	-	-	-	-	-	-	-	-	-	-	-	1	13
女性	53	-	-	-	-	-	-	-	-	-	-	-	-	-	-	-	3	50
自殺	5	-	-	-	-	-	-	1	1	-	-	-	-	1	-	-	2	-
男性	4	-	-	-	-	-	-	1	1	-	-	-	-	1	-	-	1	-
女性	1	-	-	-	-	-	-	-	-	-	-	-	-	-	-	-	-	-
肝疾患	4	-	-	-	-	-	-	-	-	-	-	-	-	-	1	1	1	2
男性	1	-	-	-	-	-	-	-	-	-	-	-	-	-	-	-	-	-
女性	3	-	-	-	-	-	-	-	-	-	-	-	-	-	1	1	1	1
腎不全	11	-	-	-	-	-	-	-	-	-	-	-	-	-	-	3	2	6
男性	6	-	-	-	-	-	-	-	-	-	-	-	-	-	-	2	2	4
女性	5	-	-	-	-	-	-	-	-	-	-	-	-	-	-	1	2	2
糖尿病	2	-	-	-	-	-	-	1	1	-	-	-	-	-	-	-	1	1
男性	2	-	-	-	-	-	-	1	1	-	-	-	-	-	-	-	-	-
女性	-	-	-	-	-	-	-	-	-	-	-	-	-	-	-	-	-	-
結核	1	-	-	-	-	-	-	-	-	-	-	-	-	-	-	-	-	-
男性	1	-	-	-	-	-	-	-	-	-	-	-	-	-	-	-	-	-
女性	-	-	-	-	-	-	-	-	-	-	-	-	-	-	-	-	-	-
その他	127	-	-	-	-	-	-	-	-	-	-	-	-	-	5	8	17	83
男性	61	-	-	-	-	-	-	-	-	-	-	-	-	-	3	5	9	32
女性	66	-	-	-	-	-	-	-	-	-	-	-	-	-	2	3	8	51

ウ 主要死因・性・年齢階級別死亡数(12-9)

<市町村名> 下呂市

(令和元年)

	総数	年										齢									
		0	1~4	5~9	10~14	15~19	20~24	25~29	30~34	35~39	40~44	45~49	50~54	55~59	60~64	65~69	70~74	75~79	80~84	85~	
総数	531	-	-	-	-	-	-	2	2	4	5	7	9	19	30	58	75	320			
	男性	-	-	-	-	-	-	1	1	3	4	5	6	14	20	33	43	135			
女性	268	-	-	-	-	-	-	1	1	1	2	2	3	5	10	25	32	185			
悪性新生物	121	-	-	-	-	-	-	-	-	1	3	2	4	8	13	16	24	50			
	男性	68	-	-	-	-	-	-	-	1	2	2	2	7	9	12	12	29			
女性	53	-	-	-	-	-	-	-	-	1	1	2	2	1	4	9	12	21			
脳血管疾患	35	-	-	-	-	-	-	-	-	3	-	-	1	2	2	4	6	17			
	男性	20	-	-	-	-	-	-	-	3	-	-	1	1	2	4	2	7			
女性	15	-	-	-	-	-	-	-	-	-	-	-	-	1	2	4	4	10			
くも膜下出血(再発)	6	-	-	-	-	-	-	-	-	2	-	-	-	-	-	-	2	-			
	男性	2	-	-	-	-	-	-	-	2	-	-	-	-	-	-	-	-			
女性	4	-	-	-	-	-	-	-	-	-	-	-	-	-	-	-	-	-			
脳内出血(再発)	14	-	-	-	-	-	-	-	-	1	-	-	1	1	1	2	2	2			
	男性	11	-	-	-	-	-	-	-	1	-	-	1	1	1	2	2	2			
女性	3	-	-	-	-	-	-	-	-	-	-	-	-	-	-	-	-	-			
脳梗塞(再発)	15	-	-	-	-	-	-	-	-	-	-	-	-	-	-	-	2	2			
	男性	7	-	-	-	-	-	-	-	-	-	-	-	-	-	-	2	2			
女性	8	-	-	-	-	-	-	-	-	-	-	-	-	-	-	-	-	-			
心疾患	100	-	-	-	-	-	-	-	-	-	2	2	2	2	3	13	13	63			
	男性	50	-	-	-	-	-	-	-	-	1	1	2	2	2	9	8	25			
女性	50	-	-	-	-	-	-	-	-	-	1	1	1	1	4	5	38				
急性心筋梗塞(再発)	20	-	-	-	-	-	-	-	-	-	-	-	1	1	1	4	7	7			
	男性	12	-	-	-	-	-	-	-	-	-	-	1	1	1	7	4	3			
女性	8	-	-	-	-	-	-	-	-	-	-	-	-	-	-	-	3	4			
その他の虚血性心疾患(再発)	6	-	-	-	-	-	-	-	-	-	-	-	1	1	-	-	-	5			
	男性	5	-	-	-	-	-	-	-	-	-	-	1	1	-	-	-	4			
女性	1	-	-	-	-	-	-	-	-	-	-	-	-	-	-	-	-	1			
肺炎	27	-	-	-	-	-	-	-	-	-	-	2	-	1	-	1	3	20			
	男性	17	-	-	-	-	-	-	-	-	-	1	-	1	-	2	2	14			
女性	10	-	-	-	-	-	-	-	-	-	-	1	-	1	-	1	6				
不慮の事故	31	-	-	-	-	-	-	1	1	2	2	3	7	14	3	3	7	14			
	男性	19	-	-	-	-	-	-	-	1	1	1	1	2	2	2	5	8			
女性	12	-	-	-	-	-	-	1	1	1	1	2	3	2	1	2	2	6			
老衰	67	-	-	-	-	-	-	-	-	-	-	-	-	-	-	-	4	63			
	男性	14	-	-	-	-	-	-	-	-	-	-	-	-	-	-	1	13			
女性	53	-	-	-	-	-	-	-	-	-	-	-	-	-	-	-	3	50			
自殺	5	-	-	-	-	-	-	1	1	1	-	-	-	1	-	-	2	-			
	男性	4	-	-	-	-	-	1	1	1	-	-	-	1	-	-	1	-			
女性	1	-	-	-	-	-	-	-	-	-	-	-	-	-	-	-	1	-			
肝疾患	4	-	-	-	-	-	-	-	-	-	-	-	-	-	-	-	-	-			
	男性	1	-	-	-	-	-	-	-	-	-	-	-	-	-	-	-	-			
女性	3	-	-	-	-	-	-	-	-	-	-	-	-	-	-	-	-	-			
腎不全	11	-	-	-	-	-	-	-	-	-	-	-	-	-	-	1	1	1			
	男性	6	-	-	-	-	-	-	-	-	-	-	-	-	-	-	3	2			
女性	5	-	-	-	-	-	-	-	-	-	-	-	-	-	-	2	4				
糖尿病	2	-	-	-	-	-	-	-	-	-	-	-	-	-	-	-	-	-			
	男性	2	-	-	-	-	-	-	-	-	-	-	-	-	-	-	-	-			
女性	-	-	-	-	-	-	-	-	-	-	-	-	-	-	-	-	-	-			
結核	1	-	-	-	-	-	-	-	-	-	-	-	-	-	-	-	-	-			
	男性	1	-	-	-	-	-	-	-	-	-	-	-	-	-	-	-	-			
女性	-	-	-	-	-	-	-	-	-	-	-	-	-	-	-	-	-	-			
その他	127	-	-	-	-	-	-	-	-	-	-	-	-	-	-	5	8	17	83		
	男性	61	-	-	-	-	-	-	-	-	-	-	-	-	-	3	5	9	32		
女性	66	-	-	-	-	-	-	-	-	-	-	-	-	-	2	3	8	2	51		

工 部位別悪性新生物死亡数(T2-10)

(令和元年)

	悪性 新生物 (総数)	食 道	胃	結 腸	直腸S字状結 腸	肝・肝内胆管	膵	気管、 気管支 及び肺	前立腺	乳 房	子 宮	卵 巢	白 血 病	その他
全 国	総数	11,619	42,931	35,599	15,821	25,264	36,356	75,394	12,544	14,935	6,804	4,733	8,839	85,586
	男	9,571	28,043	17,517	9,899	16,750	18,124	53,338	12,544	96	-	-	5,419	49,038
岐 阜 県	総数	2,048	14,888	18,082	5,922	8,514	18,232	22,056	-	14,839	6,804	4,733	3,420	36,548
	男	1,65	799	612	256	352	666	1,186	193	219	135	70	140	1,378
管内総計	総数	138	518	290	156	228	325	856	193	1	-	-	82	767
	男	27	281	322	100	124	341	330	-	218	135	70	58	611
本所小計	総数	11	59	59	26	25	48	89	24	19	9	2	7	102
	男	10	40	33	18	17	21	66	24	-	-	-	3	56
高山市	総数	1	19	26	8	8	27	23	-	19	9	2	4	46
	男	9	44	46	24	18	33	64	18	14	6	1	3	79
飛騨市	総数	8	31	26	17	15	15	46	18	-	-	-	1	43
	男	1	13	20	7	3	18	18	-	14	6	1	2	36
白川村	総数	8	33	35	17	14	21	44	13	10	4	1	3	62
	男	7	24	17	10	12	10	32	13	-	-	-	1	36
センター小計	総数	1	9	18	7	2	11	12	-	10	4	1	2	26
	男	1	10	10	7	4	12	20	5	4	1	-	-	16
下呂市	総数	1	6	8	7	3	5	14	5	-	-	-	-	6
	男	35	4	2	-	1	7	6	-	4	1	-	-	10
白川村	総数	4	1	1	-	-	-	-	-	-	1	-	-	1
	男	3	1	1	-	-	-	-	-	-	-	-	-	1
センター小計	総数	1	-	-	-	-	-	-	-	-	-	-	-	-
	男	121	15	13	2	7	15	25	6	5	3	1	4	23
下呂市	総数	68	9	7	1	2	6	20	6	-	-	-	2	13
	男	53	6	6	1	5	9	5	-	5	3	1	2	10
下呂市	総数	121	15	13	2	7	15	25	6	5	3	1	4	23
	男	68	9	7	1	2	6	20	6	-	-	-	2	13
下呂市	総数	53	6	6	1	5	9	5	6	-	-	-	2	13
	男	53	6	6	1	5	9	5	6	-	-	-	2	13

<管内総計>

Table showing cancer statistics for the entire ward. Columns include cancer type (e.g., 食道, 胃, 結腸), gender, age group (0, 1-4, 5-9, etc.), and total count. Rows are grouped by cancer type and gender.

<本所小計>

Table showing cancer statistics for the clinic. Columns include cancer type, gender, age group, and total count. Rows are grouped by cancer type and gender.

<市町村名> 高山市

(令和元年)

		年 齢																			
		総数	0	1～4	5～9	10～14	15～19	20～24	25～29	30～34	35～39	40～44	45～49	50～54	55～59	60～64	65～69	70～74	75～79	80～84	85～
悪性新生物(総数)	総数	265	-	-	-	-	-	-	-	-	-	2	5	3	5	10	24	32	43	48	93
	男性	162	-	-	-	-	-	-	-	-	-	1	3	2	1	6	11	24	23	38	53
	女性	103	-	-	-	-	-	-	-	-	-	1	2	1	4	4	13	8	20	10	40
食道	総数	8	-	-	-	-	-	-	-	-	-	-	-	-	1	-	2	2	-	3	-
	男性	7	-	-	-	-	-	-	-	-	-	-	-	-	1	-	1	2	-	3	-
	女性	1	-	-	-	-	-	-	-	-	-	-	-	-	-	-	1	-	-	-	-
胃	総数	33	-	-	-	-	-	-	-	-	-	-	-	-	-	-	5	6	3	8	11
	男性	24	-	-	-	-	-	-	-	-	-	-	-	-	-	-	4	4	3	8	5
	女性	9	-	-	-	-	-	-	-	-	-	-	-	-	-	-	1	2	-	-	6
結腸	総数	35	-	-	-	-	-	-	-	-	-	-	-	-	1	2	-	4	3	7	18
	男性	17	-	-	-	-	-	-	-	-	-	-	-	-	-	-	-	3	2	6	6
	女性	18	-	-	-	-	-	-	-	-	-	-	-	-	1	2	-	1	1	1	12
直腸・S状結腸	総数	17	-	-	-	-	-	-	-	-	-	-	-	-	-	-	3	1	6	3	4
	男性	10	-	-	-	-	-	-	-	-	-	-	-	-	-	-	1	1	5	2	1
	女性	7	-	-	-	-	-	-	-	-	-	-	-	-	-	-	2	-	1	1	3
肝及び肝内胆管	総数	14	-	-	-	-	-	-	-	-	-	-	-	-	-	1	1	2	3	1	6
	男性	12	-	-	-	-	-	-	-	-	-	-	-	-	-	1	1	2	2	-	6
	女性	2	-	-	-	-	-	-	-	-	-	-	-	-	-	-	-	-	1	1	-
膵	総数	21	-	-	-	-	-	-	-	-	-	-	1	1	-	1	1	6	7	-	4
	男性	10	-	-	-	-	-	-	-	-	-	-	1	-	-	1	-	3	2	-	3
	女性	11	-	-	-	-	-	-	-	-	-	-	-	1	-	1	1	3	5	-	1
気管、気管支及び肺	総数	44	-	-	-	-	-	-	-	-	-	-	-	2	-	2	1	7	4	10	18
	男性	32	-	-	-	-	-	-	-	-	-	-	-	2	-	2	1	6	-	9	12
	女性	12	-	-	-	-	-	-	-	-	-	-	-	-	-	-	-	1	4	1	6
前立腺	男性	13	-	-	-	-	-	-	-	-	-	-	-	-	-	-	1	-	1	3	8
乳房	総数	10	-	-	-	-	-	-	-	-	-	-	1	-	1	1	1	-	2	2	2
	男性	-	-	-	-	-	-	-	-	-	-	-	-	-	-	-	-	-	-	-	-
	女性	10	-	-	-	-	-	-	-	-	-	-	1	-	1	1	1	-	2	2	2
子宮	女性	4	-	-	-	-	-	-	-	-	-	1	-	-	2	-	1	-	-	-	-
卵巣	女性	1	-	-	-	-	-	-	-	-	-	-	-	-	-	-	1	-	-	-	-
白血病	総数	3	-	-	-	-	-	-	-	-	-	1	-	-	-	-	1	-	-	-	1
	男性	1	-	-	-	-	-	-	-	-	-	1	-	-	-	-	-	-	-	-	-
	女性	2	-	-	-	-	-	-	-	-	-	-	-	-	-	-	1	-	-	-	1
その他	総数	62	-	-	-	-	-	-	-	-	-	-	3	-	-	3	6	4	14	11	21
	男性	36	-	-	-	-	-	-	-	-	-	-	2	-	-	2	2	3	8	7	12
	女性	26	-	-	-	-	-	-	-	-	-	-	1	-	-	1	4	1	6	4	9

<市町村名> 飛騨市

(令和元年)

		年 齢																			
		総数	0	1～4	5～9	10～14	15～19	20～24	25～29	30～34	35～39	40～44	45～49	50～54	55～59	60～64	65～69	70～74	75～79	80～84	85～
悪性新生物(総数)	総数	90	-	-	-	-	-	-	-	-	-	-	-	1	-	3	6	10	23	13	34
	男性	55	-	-	-	-	-	-	-	-	-	-	-	-	-	2	5	6	11	7	24
	女性	35	-	-	-	-	-	-	-	-	-	-	-	-	1	-	1	4	12	6	10
食道	総数	1	-	-	-	-	-	-	-	-	-	-	-	-	-	-	-	-	-	1	-
	男性	1	-	-	-	-	-	-	-	-	-	-	-	-	-	-	-	-	-	1	-
	女性	-	-	-	-	-	-	-	-	-	-	-	-	-	-	-	-	-	-	-	-
胃	総数	10	-	-	-	-	-	-	-	-	-	-	-	-	-	-	-	-	6	3	1
	男性	6	-	-	-	-	-	-	-	-	-	-	-	-	-	-	-	-	4	2	-
	女性	4	-	-	-	-	-	-	-	-	-	-	-	-	-	-	-	-	2	1	1
結腸	総数	10	-	-	-	-	-	-	-	-	-	-	-	-	-	1	-	-	3	-	6
	男性	8	-	-	-	-	-	-	-	-	-	-	-	-	-	1	-	-	2	-	5
	女性	2	-	-	-	-	-	-	-	-	-	-	-	-	-	-	-	-	1	-	1
直腸・S状結腸	総数	7	-	-	-	-	-	-	-	-	-	-	-	-	-	1	1	1	1	1	2
	男性	7	-	-	-	-	-	-	-	-	-	-	-	-	-	1	1	1	1	1	2
	女性	-	-	-	-	-	-	-	-	-	-	-	-	-	-	-	-	-	-	-	-
肝及び肝内胆管	総数	4	-	-	-	-	-	-	-	-	-	-	-	-	-	-	-	-	1	-	3
	男性	3	-	-	-	-	-	-	-	-	-	-	-	-	-	-	-	-	1	-	2
	女性	1	-	-	-	-	-	-	-	-	-	-	-	-	-	-	-	-	-	-	1
膵	総数	12	-	-	-	-	-	-	-	-	-	-	-	-	-	-	-	3	3	2	4
	男性	5	-	-	-	-	-	-	-	-	-	-	-	-	-	-	-	2	2	1	2
	女性	7	-	-	-	-	-	-	-	-	-	-	-	-	-	-	-	1	1	1	2
気管、気管支及び肺	総数	20	-	-	-	-	-	-	-	-	-	-	-	-	-	-	3	3	3	3	8
	男性	14	-	-	-	-	-	-	-	-	-	-	-	-	-	-	3	2	1	1	7
	女性	6	-	-	-	-	-	-	-	-	-	-	-	-	-	-	-	1	2	2	1
前立腺	男性	5	-	-	-	-	-	-	-	-	-	-	-	-	-	-	-	1	-	-	4
乳房	総数	4	-	-	-	-	-	-	-	-	-	-	-	1	-	1	1	1	-	-	-
	男性	-	-	-	-	-	-	-	-	-	-	-	-	-	-	-	-	-	-	-	-
	女性	4	-	-	-	-	-	-	-	-	-	-	-	1	-	1	1	1	-	-	-
子宮	女性	1	-	-	-	-	-	-	-	-	-	-	-	-	-	-	-	-	-	-	1
卵巣	女性	-	-	-	-	-	-	-	-	-	-	-	-	-	-	-	-	-	-	-	-
白血病	総数	-	-	-	-	-	-	-	-	-	-	-	-	-	-	-	-	-	-	-	-
	男性	-	-	-	-	-	-	-	-	-	-	-	-	-	-	-	-	-	-	-	-
	女性	-	-	-	-	-	-	-	-	-	-	-	-	-	-	-	-	-	-	-	-
その他	総数	16	-	-	-	-	-	-	-	-	-	-	-	-	-	-	1	1	6	3	5
	男性	6	-	-	-	-	-	-	-	-	-	-	-	-	-	-	1	1	1	1	2
	女性	10	-	-	-	-	-	-	-	-	-	-	-	-	-	-	-	-	5	2	3

<市町村名> 白川村

(令和元年)

		年 齢																		
		総数	0	1~4	5~9	10~14	15~19	20~24	25~29	30~34	35~39	40~44	45~49	50~54	55~59	60~64	65~69	70~74	75~79	80~84
悪性新生物(総数)	総数	4	-	-	-	-	-	-	-	-	-	1	-	-	-	-	-	2	-	1
	男性	3	-	-	-	-	-	-	-	-	-	-	-	-	-	-	-	2	-	1
	女性	1	-	-	-	-	-	-	-	-	-	1	-	-	-	-	-	-	-	-
食道	総数	-	-	-	-	-	-	-	-	-	-	-	-	-	-	-	-	-	-	-
	男性	-	-	-	-	-	-	-	-	-	-	-	-	-	-	-	-	-	-	-
	女性	-	-	-	-	-	-	-	-	-	-	-	-	-	-	-	-	-	-	-
胃	総数	1	-	-	-	-	-	-	-	-	-	-	-	-	-	-	-	-	-	1
	男性	1	-	-	-	-	-	-	-	-	-	-	-	-	-	-	-	-	-	1
	女性	-	-	-	-	-	-	-	-	-	-	-	-	-	-	-	-	-	-	-
結腸	総数	1	-	-	-	-	-	-	-	-	-	-	-	-	-	-	-	1	-	-
	男性	1	-	-	-	-	-	-	-	-	-	-	-	-	-	-	-	1	-	-
	女性	-	-	-	-	-	-	-	-	-	-	-	-	-	-	-	-	-	-	-
直腸・S状結腸	総数	-	-	-	-	-	-	-	-	-	-	-	-	-	-	-	-	-	-	-
	男性	-	-	-	-	-	-	-	-	-	-	-	-	-	-	-	-	-	-	-
	女性	-	-	-	-	-	-	-	-	-	-	-	-	-	-	-	-	-	-	-
肝及び肝内胆管	総数	-	-	-	-	-	-	-	-	-	-	-	-	-	-	-	-	-	-	-
	男性	-	-	-	-	-	-	-	-	-	-	-	-	-	-	-	-	-	-	-
	女性	-	-	-	-	-	-	-	-	-	-	-	-	-	-	-	-	-	-	-
膵	総数	-	-	-	-	-	-	-	-	-	-	-	-	-	-	-	-	-	-	-
	男性	-	-	-	-	-	-	-	-	-	-	-	-	-	-	-	-	-	-	-
	女性	-	-	-	-	-	-	-	-	-	-	-	-	-	-	-	-	-	-	-
気管、気管支及び肺	総数	-	-	-	-	-	-	-	-	-	-	-	-	-	-	-	-	-	-	-
	男性	-	-	-	-	-	-	-	-	-	-	-	-	-	-	-	-	-	-	-
	女性	-	-	-	-	-	-	-	-	-	-	-	-	-	-	-	-	-	-	-
前立腺	総数	-	-	-	-	-	-	-	-	-	-	-	-	-	-	-	-	-	-	-
	男性	-	-	-	-	-	-	-	-	-	-	-	-	-	-	-	-	-	-	-
	女性	-	-	-	-	-	-	-	-	-	-	-	-	-	-	-	-	-	-	-
乳房	総数	-	-	-	-	-	-	-	-	-	-	-	-	-	-	-	-	-	-	-
	男性	-	-	-	-	-	-	-	-	-	-	-	-	-	-	-	-	-	-	-
	女性	-	-	-	-	-	-	-	-	-	-	-	-	-	-	-	-	-	-	-
子宮	総数	1	-	-	-	-	-	-	-	-	-	1	-	-	-	-	-	-	-	-
	女性	1	-	-	-	-	-	-	-	-	-	1	-	-	-	-	-	-	-	-
	卵巣	-	-	-	-	-	-	-	-	-	-	-	-	-	-	-	-	-	-	-
白血病	総数	-	-	-	-	-	-	-	-	-	-	-	-	-	-	-	-	-	-	-
	男性	-	-	-	-	-	-	-	-	-	-	-	-	-	-	-	-	-	-	-
	女性	-	-	-	-	-	-	-	-	-	-	-	-	-	-	-	-	-	-	-
その他	総数	1	-	-	-	-	-	-	-	-	-	-	-	-	-	-	-	1	-	-
	男性	1	-	-	-	-	-	-	-	-	-	-	-	-	-	-	-	1	-	-
	女性	-	-	-	-	-	-	-	-	-	-	-	-	-	-	-	-	-	-	-

<センター小計>

(令和元年)

		年 齢																		
		総数	0	1~4	5~9	10~14	15~19	20~24	25~29	30~34	35~39	40~44	45~49	50~54	55~59	60~64	65~69	70~74	75~79	80~84
悪性新生物(総数)	総数	121	-	-	-	-	-	-	-	-	-	1	3	2	4	8	13	16	24	50
	男性	68	-	-	-	-	-	-	-	-	-	-	-	2	2	7	9	12	29	
	女性	53	-	-	-	-	-	-	-	-	-	1	3	2	2	1	4	9	12	21
食道	総数	2	-	-	-	-	-	-	-	-	-	-	-	-	-	-	1	1	-	-
	男性	2	-	-	-	-	-	-	-	-	-	-	-	-	-	-	1	1	-	-
	女性	-	-	-	-	-	-	-	-	-	-	-	-	-	-	-	-	-	-	-
胃	総数	15	-	-	-	-	-	-	-	-	-	-	2	-	-	-	-	3	4	6
	男性	9	-	-	-	-	-	-	-	-	-	-	-	-	-	-	-	3	2	4
	女性	6	-	-	-	-	-	-	-	-	-	-	2	-	-	-	-	-	2	2
結腸	総数	13	-	-	-	-	-	-	-	-	-	-	-	-	1	1	-	2	4	5
	男性	7	-	-	-	-	-	-	-	-	-	-	-	-	1	1	-	1	2	2
	女性	6	-	-	-	-	-	-	-	-	-	-	-	-	-	-	-	1	2	3
直腸・S状結腸	総数	2	-	-	-	-	-	-	-	-	-	-	-	1	-	-	-	-	-	1
	男性	1	-	-	-	-	-	-	-	-	-	-	-	1	-	-	-	-	-	-
	女性	1	-	-	-	-	-	-	-	-	-	-	-	-	-	-	-	-	-	1
肝及び肝内胆管	総数	7	-	-	-	-	-	-	-	-	-	-	1	-	-	-	1	-	1	4
	男性	2	-	-	-	-	-	-	-	-	-	-	-	-	-	-	1	-	-	1
	女性	5	-	-	-	-	-	-	-	-	-	-	1	-	-	-	-	-	1	3
膵	総数	15	-	-	-	-	-	-	-	-	-	-	-	-	1	1	2	2	4	5
	男性	6	-	-	-	-	-	-	-	-	-	-	-	-	-	1	1	1	1	3
	女性	9	-	-	-	-	-	-	-	-	-	-	-	-	1	-	1	1	3	2
気管、気管支及び肺	総数	25	-	-	-	-	-	-	-	-	-	-	-	-	1	3	7	2	4	8
	男性	20	-	-	-	-	-	-	-	-	-	-	-	-	1	3	6	-	3	7
	女性	5	-	-	-	-	-	-	-	-	-	-	-	-	-	-	1	1	1	1
前立腺	総数	6	-	-	-	-	-	-	-	-	-	-	-	-	-	1	-	1	-	4
	男性	6	-	-	-	-	-	-	-	-	-	-	-	-	-	1	-	1	-	4
	女性	-	-	-	-	-	-	-	-	-	-	-	-	-	-	-	-	-	-	-
乳房	総数	5	-	-	-	-	-	-	-	-	-	1	-	-	1	-	1	-	-	2
	男性	-	-	-	-	-	-	-	-	-	-	-	-	-	-	-	-	-	-	-
	女性	5	-	-	-	-	-	-	-	-	-	1	-	-	1	-	1	-	-	2
子宮	総数	3	-	-	-	-	-	-	-	-	-	-	-	-	-	-	-	1	-	2
	女性	3	-	-	-	-	-	-	-	-	-	-	-	-	-	-	-	1	-	2
	卵巣	1	-	-	-	-	-	-	-	-	-	-	-	-	-	-	-	-	-	-
白血病	総数	4	-	-	-	-	-	-	-	-	-	-	-	1	-	1	-	-	2	-
	男性	2	-	-	-	-	-	-	-	-	-	-	-	-	1	-	-	-	1	-
	女性	2	-	-	-	-	-	-	-	-	-	-	-	-	-	-	-	-	1	-
その他	総数	23	-	-	-	-	-	-	-	-	-	-	-	-	-	1	1	3	5	13
	男性	13	-	-	-	-	-	-	-	-	-	-	-	-	-	1	1	-	3	8
	女性	10	-	-	-	-	-	-	-	-	-	-	-	-	-	-	-	3	2	5

		年 齢																			
		総数	0	1~4	5~9	10~14	15~19	20~24	25~29	30~34	35~39	40~44	45~49	50~54	55~59	60~64	65~69	70~74	75~79	80~84	85~
悪性新生物(総数)	総数	121	-	-	-	-	-	-	-	-	-	-	1	3	2	4	8	13	16	24	50
	男性	68	-	-	-	-	-	-	-	-	-	-	-	-	2	2	7	9	7	12	29
	女性	53	-	-	-	-	-	-	-	-	-	-	1	3	-	2	1	4	9	12	21
食道	総数	2	-	-	-	-	-	-	-	-	-	-	-	-	-	-	-	1	1	-	-
	男性	2	-	-	-	-	-	-	-	-	-	-	-	-	-	-	-	1	1	-	-
	女性	-	-	-	-	-	-	-	-	-	-	-	-	-	-	-	-	-	-	-	-
胃	総数	15	-	-	-	-	-	-	-	-	-	-	-	2	-	-	-	-	3	4	6
	男性	9	-	-	-	-	-	-	-	-	-	-	-	-	-	-	-	-	3	2	4
	女性	6	-	-	-	-	-	-	-	-	-	-	-	2	-	-	-	-	-	2	2
結腸	総数	13	-	-	-	-	-	-	-	-	-	-	-	-	-	1	1	-	2	4	5
	男性	7	-	-	-	-	-	-	-	-	-	-	-	-	-	1	1	-	1	2	2
	女性	6	-	-	-	-	-	-	-	-	-	-	-	-	-	-	-	-	1	2	3
直腸・S状結腸	総数	2	-	-	-	-	-	-	-	-	-	-	-	-	1	-	-	-	-	-	1
	男性	1	-	-	-	-	-	-	-	-	-	-	-	-	1	-	-	-	-	-	-
	女性	1	-	-	-	-	-	-	-	-	-	-	-	-	-	-	-	-	-	-	1
肝及び肝内胆管	総数	7	-	-	-	-	-	-	-	-	-	-	-	1	-	-	-	1	-	1	4
	男性	2	-	-	-	-	-	-	-	-	-	-	-	-	-	-	-	1	-	-	1
	女性	5	-	-	-	-	-	-	-	-	-	-	-	1	-	-	-	-	-	1	3
膵	総数	15	-	-	-	-	-	-	-	-	-	-	-	-	-	1	1	2	2	4	5
	男性	6	-	-	-	-	-	-	-	-	-	-	-	-	-	1	-	1	1	1	3
	女性	9	-	-	-	-	-	-	-	-	-	-	-	-	-	1	-	2	1	3	2
気管、気管支及び肺	総数	25	-	-	-	-	-	-	-	-	-	-	-	-	1	3	7	2	4	8	
	男性	20	-	-	-	-	-	-	-	-	-	-	-	-	1	3	6	-	3	7	
	女性	5	-	-	-	-	-	-	-	-	-	-	-	-	-	-	1	2	1	1	
前立腺	男性	6	-	-	-	-	-	-	-	-	-	-	-	-	-	-	1	-	1	-	4
乳房	総数	5	-	-	-	-	-	-	-	-	-	1	-	-	1	-	1	-	-	-	2
	男性	-	-	-	-	-	-	-	-	-	-	-	-	-	-	-	-	-	-	-	-
	女性	5	-	-	-	-	-	-	-	-	-	1	-	-	1	-	1	-	-	-	2
子宮	女性	3	-	-	-	-	-	-	-	-	-	-	-	-	-	-	-	1	-	2	
卵巣	女性	1	-	-	-	-	-	-	-	-	-	-	-	-	-	-	-	1	-	-	
白血病	総数	4	-	-	-	-	-	-	-	-	-	-	-	-	1	-	1	-	-	2	-
	男性	2	-	-	-	-	-	-	-	-	-	-	-	-	1	-	-	-	-	1	-
	女性	2	-	-	-	-	-	-	-	-	-	-	-	-	-	-	1	-	-	1	-
その他	総数	23	-	-	-	-	-	-	-	-	-	-	-	-	-	-	1	1	3	5	13
	男性	13	-	-	-	-	-	-	-	-	-	-	-	-	-	-	1	1	-	3	8
	女性	10	-	-	-	-	-	-	-	-	-	-	-	-	-	-	-	3	2	5	



才 年次別死亡順位 (T2-11)

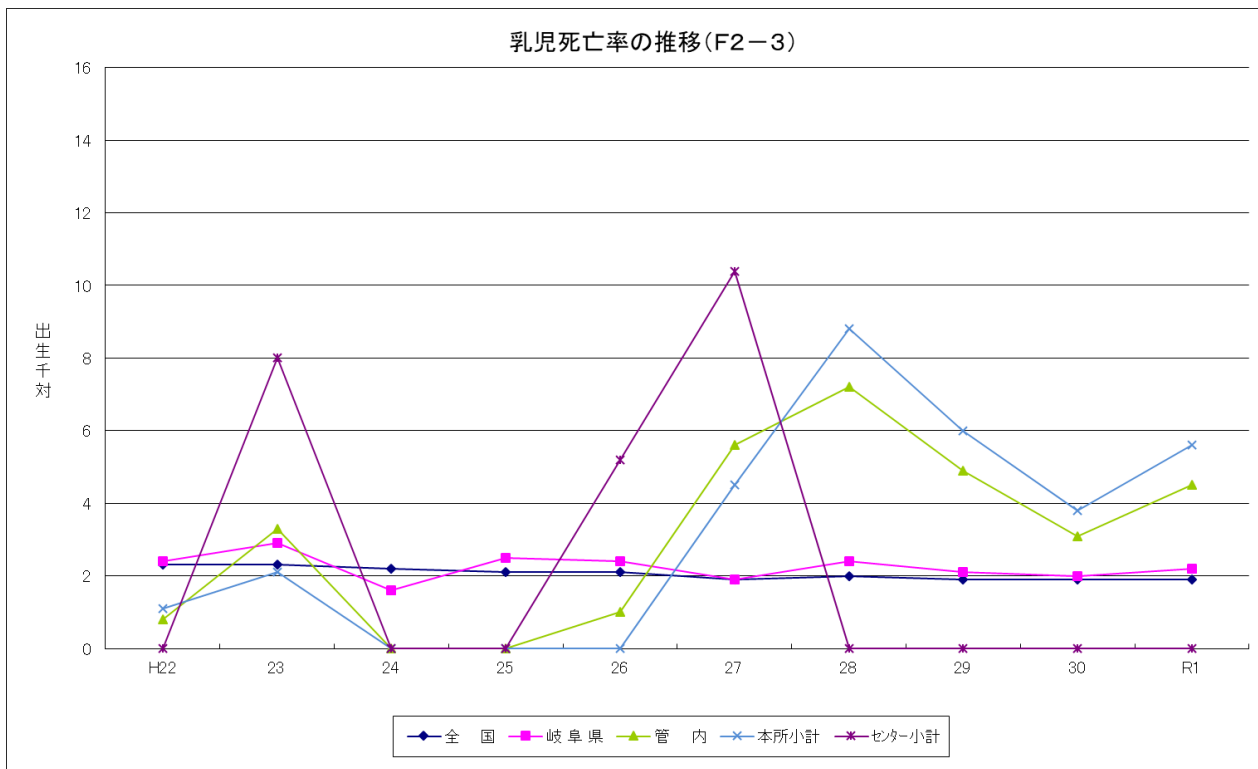
順位 \ 年	平成 22 年		平成 23 年		平成 24 年		平成 25 年		平成 26 年		平成 27 年		平成 28 年		平成 29 年		平成 30 年		令和元年		
	死因	率*	死因	率*	死因	率*	死因	率*	死因	率*	死因	率*	死因	率*	死因	率*	死因	率*	死因	率*	
岐阜	第1位	悪性新生物	275.1	284.1	悪性新生物	286.0	悪性新生物	299.0	悪性新生物	299.7	悪性新生物	304.0	悪性新生物	299.0	悪性新生物	304.2	悪性新生物	306.7	悪性新生物	307.0	
	第2位	心疾患	162.8	177.7	心疾患	180.2	心疾患	173.8	心疾患	175.0	心疾患	175.0	心疾患	171.9	心疾患	175.1	心疾患	175.6	心疾患	174.7	
	第3位	脳血管疾患	102.3	100.0	脳血管疾患	99.7	脳血管疾患	95.9	脳血管疾患	96.5	肺炎	96.6	肺炎	95.8	肺炎	100.2	老衰	102.9	老衰	121.4	
	第4位	肺炎	94.1	98.9	肺炎	95.5	肺炎	91.8	肺炎	94.6	脳血管疾患	94.2	脳血管疾患	94.5	老衰	94.8	脳血管疾患	89.0	脳血管疾患	88.0	
	第5位	老衰	52.9	58.3	老衰	66.9	老衰	78.9	老衰	75.9	老衰	88.6	老衰	93.5	肺炎	79.1	肺炎	75.2	肺炎	78.2	
管内	第1位	悪性新生物	293.9	306.3	悪性新生物	323.3	悪性新生物	339.2	悪性新生物	320.5	悪性新生物	366.9	悪性新生物	343.6	悪性新生物	323.1	悪性新生物	327.7	悪性新生物	338.7	
	第2位	心疾患	166.3	188.7	老衰	168.1	老衰	183.0	心疾患	181.7	心疾患	197.9	心疾患	201.0	心疾患	204.9	老衰	205.9	老衰	244.9	
	第3位	老衰	130.1	149.6	心疾患	165.5	心疾患	168.0	心疾患	174.4	老衰	187.8	老衰	198.3	老衰	193.9	心疾患	198.3	心疾患	231.5	
	第4位	脳血管疾患	127.6	139.4	脳血管疾患	137.7	脳血管疾患	130.1	脳血管疾患	139.4	脳血管疾患	138.9	脳血管疾患	140.6	脳血管疾患	139.6	脳血管疾患	125.2	脳血管疾患	111.5	
	第5位	肺炎	79.4	71.0	肺炎	97.6	肺炎	77.8	肺炎	72.0	肺炎	67.1	肺炎	65.9	肺炎	61.9	不慮の事故	61.2	肺炎	73.4	
本所管内	第1位	悪性新生物	295.4	307.9	悪性新生物	309.3	悪性新生物	328.9	悪性新生物	308.0	悪性新生物	355.0	悪性新生物	335.3	悪性新生物	323.7	悪性新生物	303.8	悪性新生物	324.9	
	第2位	心疾患	169.1	184.3	心疾患	167.6	老衰	180.9	心疾患	174.9	心疾患	187.9	心疾患	203.1	老衰	190.2	老衰	204.6	老衰	253.4	
	第3位	脳血管疾患	127.9	162.7	老衰	165.9	心疾患	164.0	心疾患	160.4	老衰	186.2	老衰	197.8	心疾患	180.4	心疾患	182.3	心疾患	206.3	
	第4位	老衰	120.5	154.4	脳血管疾患	139.1	脳血管疾患	136.1	脳血管疾患	141.6	脳血管疾患	136.8	脳血管疾患	132.2	脳血管疾患	135.3	脳血管疾患	118.8	脳血管疾患	111.3	
	第5位	肺炎	83.3	68.1	肺炎	93.0	肺炎	62.6	肺炎	63.1	肺炎	65.8	肺炎	67.4	肺炎	61.9	不慮の事故	57.2	肺炎	69.7	
セブチ管内	第1位	悪性新生物	289.1	300.9	悪性新生物	370.5	悪性新生物	374.6	悪性新生物	363.4	悪性新生物	407.9	悪性新生物	372.3	悪性新生物	321.0	悪性新生物	411.9	悪性新生物	387.8	
	第2位	老衰	162.5	203.4	老衰	175.3	老衰	190.2	老衰	222.7	老衰	193.5	老衰	199.8	心疾患	290.1	心疾患	254.7	心疾患	320.5	
	第3位	心疾患	157.0	105.9	心疾患	158.4	心疾患	181.6	心疾患	205.1	心疾患	232.2	心疾患	193.7	心疾患	206.8	老衰	210.6	老衰	214.7	
	第4位	脳血管疾患	126.7	89.2	脳血管疾患	132.9	肺炎	129.7	肺炎	131.9	脳血管疾患	145.9	脳血管疾患	169.5	脳血管疾患	154.3	脳血管疾患	147.8	脳血管疾患	112.2	
	第5位	肺炎	66.1	80.8	肺炎	113.1	肺炎	109.5	肺炎	102.6	肺炎	71.5	肺炎	60.5	肺炎	61.7	不慮の事故	75.5	不慮の事故	99.3	

(4) 乳児死亡

ア 年次別乳児死亡数・率 (T2-12)

	平成22年		平成23年		平成24年		平成25年		平成26年		平成27年		平成28年		平成29年		平成30年		令和元年	
	実数	率*	実数	率*	実数	率*	実数	率*	実数	率*	実数	率*	実数	率*	実数	率*	実数	率*	実数	率*
全 国	2,450	2.3	2,463	2.3	2,299	2.2	2,185	2.1	2,080	2.1	1,916	1.9	1,928	2.0	1,761	1.9	1,748	1.9	1,654	1.9
岐 阜 県	41	2.4	49	2.9	27	1.6	40	2.5	37	2.4	30	1.9	35	2.4	29	2.1	26	1.9	28	2.2
管内総計	1	0.8	4	3.3	-	0.0	-	-	1	1	6	5.6	7	7.2	5	4.9	3	3.1	4	4.5
本所小計	1	1.1	2	2.1	-	0.0	-	-	-	4	4.5	7	8.8	5	6.0	3	3.8	4	5.6	
高山市	1	1.3	2	2.6	-	0.0	-	-	-	4	5.7	7	10.8	5	7.4	2	3.1	4	6.6	
飛騨市	-	-	-	-	-	-	-	-	-	-	-	-	-	-	-	-	1	7.7	-	-
白川村	-	-	-	-	-	-	-	-	-	-	-	-	-	-	-	-	-	-	-	-
センター小計	-	-	2	8	-	-	-	-	1	5	2	10.4	-	-	-	-	-	-	-	-
下呂市	-	-	2	8	-	-	-	-	1	5	2	10.4	-	-	-	-	-	-	-	-

\* 率は出生千対



イ 特定死因別乳児死亡数(T2-13)

(令和元年)

	岐阜県	管内	市町村名
総数	26	4	
先天奇形	11	1	高山市
周産期に発生した病態	7	-	-
乳幼児突然死症候群	-	-	-
その他	8	3	高山市

ウ 「妊娠、分娩及び産じょく」による死亡数(T2-14)

	全国	岐阜県	管内	市町村名
平成26年	33	1	-	-
平成27年	44	-	-	-
平成28年	36	-	-	-
平成29年	36	1	-	-
平成30年	33	2	1	高山市
令和元年	32	1	-	-

(5) 死産  
了 年次別死産数・率 (T2-15)

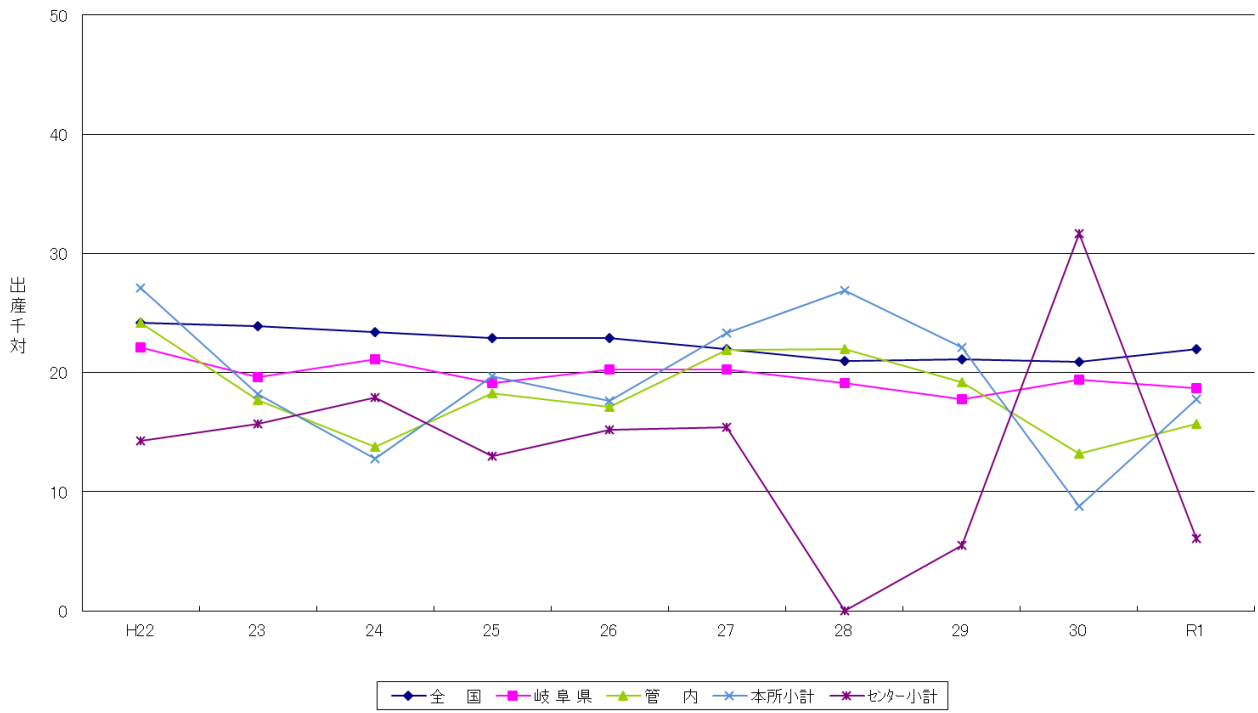
	平成22年			平成23年			平成24年			平成25年			平成26年			
	総数	率*	自然	人工	総数	率*	自然	人工	総数	率*	自然	人工	総数	率*	自然	人工
全国	26,560	24.2	12,245	14,315	25,751	23.9	11,940	13,811	24,800	23.4	11,448	13,352	24,102	22.9	10,938	13,164
岐阜県	382	22.1	171	211	337	19.6	149	188	355	21.1	177	178	311	19.1	141	170
管内総計	30	24.2	19	11	22	17.7	11	11	16	13.8	10	6	21	18.3	12	9
本所管内	26	27.1	17	9	18	18.2	10	8	12	12.8	8	4	18	19.7	11	7
高山市	22	27.2	14	8	15	19.1	9	6	8	10.4	6	2	14	18.7	9	5
飛騨市	4	27.6	3	1	3	15.6	1	2	3	19.1	2	1	4	26.3	2	2
白川村	-	-	-	-	-	-	-	-	1	63	-	1	-	-0	-	-
センター小計	4	14.3	2	2	4	15.7	1	3	4	17.9	2	2	3	13.0	1	2
下呂市	4	14.3	2	2	4	15.7	1	3	4	17.9	2	2	3	13.0	1	2

\* 率は出産千対

	平成27年			平成28年			平成29年			平成30年			令和元年			
	総数	率*	自然	人工	総数	率*	自然	人工	総数	率*	自然	人工	総数	率*	自然	人工
全国	22,617	22.0	10,862	11,755	20,934	21.0	10,067	10,867	20,358	21.1	9,738	10,620	19,614	20.9	9,252	10,362
岐阜県	320	20.3	148	172	289	19.1	154	135	254	17.8	128	126	271	19.4	132	139
管内総計	24	21.9	10	14	22	22.0	13	9	20	19.2	12	8	13	13.2	8	5
本所管内	21	23.3	9	12	22	26.9	13	9	19	22.1	11	8	7	8.8	5	2
高山市	19	26.3	8	11	16	24.1	11	5	16	23.1	8	8	6	9.2	4	2
飛騨市	2	12.3	1	1	5	36.0	2	3	3	20.4	3	-	1	7.6	1	-
白川村	-	-	-	-	1	71.4	-	1	-	-	-	-	-	-	-	-
センター小計	3	15.4	1	2	-	-0	-	-	1	5.5	1	-	6	31.7	3	3
下呂市	3	15.4	1	2	-	-0	-	-	1	5.5	1	-	6	31.7	3	3

\* 率は出産千対

死産率の推移 (F2-4)



## (6) 婚姻と離婚

## ア 年次別婚姻数・率 (T2-16)

	平成22年		平成23年		平成24年		平成25年		平成26年		平成27年		平成28年		平成29年		平成30年		令和元年	
	実数	率*	実数	率*	実数	率*	実数	率*	実数	率*	実数	率*	実数	率*	実数	率*	実数	率*	実数	率*
全国	700,214	5.5	661,895	5.2	668,869	5.3	660,613	5.3	643,749	5.1	635,156	5.1	620,531	5.1	606,866	5.1	586,481	4.7	598,965	4.8
岐阜県	10,087	4.9	9,647	4.7	9,521	4.7	9,492	4.7	9,071	4.5	8,859	4.4	8,581	4.4	8,392	4.4	7,912	4.0	8,227	4.1
管内総計	689	4.4	642	4.1	619	4.0	644	4.2	623	4.1	572	3.8	552	3.7	538	3.7	480	3.3	508	3.6
本所小計	555	4.6	515	4.3	495	4.1	526	4.4	519	4.4	471	4.1	466	4.1	460	4.1	394	3.5	426	3.9
高山市	447	4.8	392	4.2	399	4.3	422	4.6	419	4.6	371	4.2	384	4.3	349	4.0	314	3.6	363	4.2
飛騨市	97	3.6	118	4.5	90	3.5	94	3.7	91	3.6	93	3.8	76	3.1	102	4.3	75	3.2	56	2.4
白川村	11	6.3	5	2.9	6	3.5	10	6.0	9	5.5	7	4.4	6	3.8	9	5.7	5	3.2	7	4.6
センター小計	134	3.7	127	3.5	124	3.5	118	3.4	104	3.0	101	3.0	86	2.6	78	2.4	86	2.7	82	2.6
下呂市	134	3.7	127	3.5	124	3.5	118	3.4	104	3.0	101	3.0	86	2.6	78	2.4	86	2.7	82	2.6

\* 率は人口千対

## イ 年次別離婚数・率 (T2-17)

	平成22年		平成23年		平成24年		平成25年		平成26年		平成27年		平成28年		平成29年		平成30年		令和元年	
	実数	率*	実数	率*	実数	率*	実数	率*	実数	率*	実数	率*	実数	率*	実数	率*	実数	率*	実数	率*
全国	251,378	1.99	235,719	1.87	235,406	1.87	231,383	1.84	222,107	1.77	226,125	1.78	216,798	1.73	212,262	1.70	208,333	1.68	208,489	1.69
岐阜県	3,395	1.66	3,385	1.66	3,306	1.63	3,227	1.60	3,182	1.58	3,108	1.53	3,058	1.51	2,963	1.50	2,876	1.44	3,004	1.51
管内総計	234	1.49	215	1.37	244	1.58	202	1.32	207	1.37	213	1.43	188	1.28	186	1.28	172	1.20	177	1.25
本所小計	176	1.45	166	1.38	200	1.68	162	1.37	162	1.37	174	1.51	160	1.40	149	1.32	138	1.23	145	1.31
高山市	142	1.53	137	1.48	157	1.71	126	1.38	137	1.51	137	1.54	122	1.38	120	1.37	116	1.33	110	1.28
飛騨市	33	1.23	28	1.06	40	1.55	35	1.38	22	0.88	33	1.34	34	1.40	27	1.13	21	0.90	33	1.44
白川村	1	0.58	1	0.58	3	1.76	1	0.60	2	1.22	4	2.49	4	2.53	2	1.27	1	0.65	2	1.32
センター小計	58	1.60	49	1.37	44	1.24	40	1.15	46	1.35	39	1.16	28	0.85	37	1.14	34	1.07	32	1.03
下呂市	58	1.60	49	1.37	44	1.24	40	1.15	46	1.35	39	1.16	28	0.85	37	1.14	34	1.07	32	1.03

\* 率は人口千対