

1 人口動態総覧

(1) 実数(T2-1)

(令和元年)

区 分	人 口(10月1日現在)			出 生 数		
	総 数	男	女	総 数	男	女
全 国	126,166,948	61,411,332	64,755,616	865,239	443,430	421,809
岐 阜 県	1,988,931	965,329	1,023,602	12,776	6,463	6,313
管内総数	200,433	96,698	103,735	1,122	562	560
多治見市	107,354	51,782	55,572	593	310	283
瑞浪市	37,137	17,961	19,176	209	105	104
土岐市	55,942	26,955	28,987	320	147	173

区 分	死 亡 数			自 然 増 加 数		
	総 数	男	女	総 数	男	女
全 国	1,381,093	707,421	673,672	-515,854	-263,991	-251,863
岐 阜 県	23,417	11,924	11,493	-10,641	-5,461	-5,180
管内総数	2,462	1,253	1,209	-1,340	-691	-649
多治見市	1,203	625	578	-610	-315	-295
瑞浪市	497	240	257	-288	-135	-153
土岐市	762	388	374	-442	-241	-201

区 分	乳 児 死 亡 数			新 生 児 死 亡 数
	総 数	男	女	
全 国	1,654	892	762	755
岐 阜 県	28	14	14	13
管内総数	1	-	1	1
多治見市	1	-	1	1
瑞浪市	-	-	-	-
土岐市	-	-	-	-

区 分	死 産 数			周 産 期 死 亡 数			婚 姻 件 数	離 婚 件 数
	総 数	自 然	人 工	総 数	妊 娠 満 22 週 以 後 の 死 産	早 期 新 生 児 死 亡		
全 国	19,454	8,997	10,457	2,955	2,377	578	599,007	208,496
岐 阜 県	244	119	125	35	27	8	8,227	3,004
管内総数	28	15	13	5	4	1	769	305
多治見市	13	6	7	2	1	1	424	150
瑞浪市	8	5	3	1	1	-	159	69
土岐市	7	4	3	2	2	-	186	86

(2) 率 (T2-2)

(令和元年)

区分	出生率 *	死亡率 *	自然 増加率 *	乳児 死亡率 *2	新生児 死亡率 *2	死産率*3			周産期死亡率*2		婚姻率 *	離婚率 *	
						総数	自然	人工	総数	妊娠満 22週 以後の 死産			早期 新生児 死亡
全国	7.0	11.2	-4.2	1.9	0.9	22.0	10.2	11.8	3.4	2.7	0.7	4.8	1.69
岐阜県	6.6	12.1	-5.5	2.2	1.0	18.7	9.1	9.6	2.7	2.1	0.6	4.2	1.55
管内総数	5.6	12.3	-6.7	0.9	0.9	24.3	13.0	11.3	4.4	3.6	0.9	3.8	1.52
多治見市	5.5	11.2	-5.7	1.7	1.7	21.5	9.9	11.6	3.4	1.7	1.7	3.9	1.40
瑞浪市	5.6	13.4	-7.8	0.0	0.0	36.9	23.0	13.8	4.8	4.8	0.0	4.3	1.86
土岐市	5.7	13.6	-7.9	0.0	0.0	21.4	12.2	9.2	6.2	6.2	0.0	3.3	1.54

* 率は人口千対 *2 率は出生千対 *3 率は出産千対

<各比率の算出方法>

- 出生・死亡・婚姻・離婚率 = 1年間の事件数 / 10月1日現在の人口 × 1,000
- 自然増加率 = (1年間の出生数 - 1年間の死亡数) / 10月1日現在の人口 × 1,000
- 死産率(自然死産率・人工死産率) = 死産(自然・人工)数 / 出産(出生 + 死産)数 × 1,000
- 乳児死亡率(新生児死亡率・早期新生児死亡率) = 乳児死亡数(新生児・早期新生児死亡数) / 出生数 × 1,000
- 周産期死亡率 = 妊娠満22週以後の死産数 + 早期新生児死亡数 / 出産(出生数 + 妊娠満22週以後の死産数)数 × 1,000
- 妊娠満22週以後の死産率 = 妊娠満22週以後の死産数 / 出産(出生数 + 妊娠満22週以後の死産数) × 1,000

※全国及び岐阜県の数値は、厚生労働省公表値

<率算出に用いた人口>

全国の人口：平成30年10月1日現在推計人口(総務省統計局)

岐阜県の人口：平成30年10月1日現在推計人口(県統計課)

市町村の人口：平成30年10月1日現在推計人口(県統計課)

	総数	男	女
全国	123,731,176	60,208,034	63,523,143
岐阜県	1,940,000	941,000	998,000

2 出生

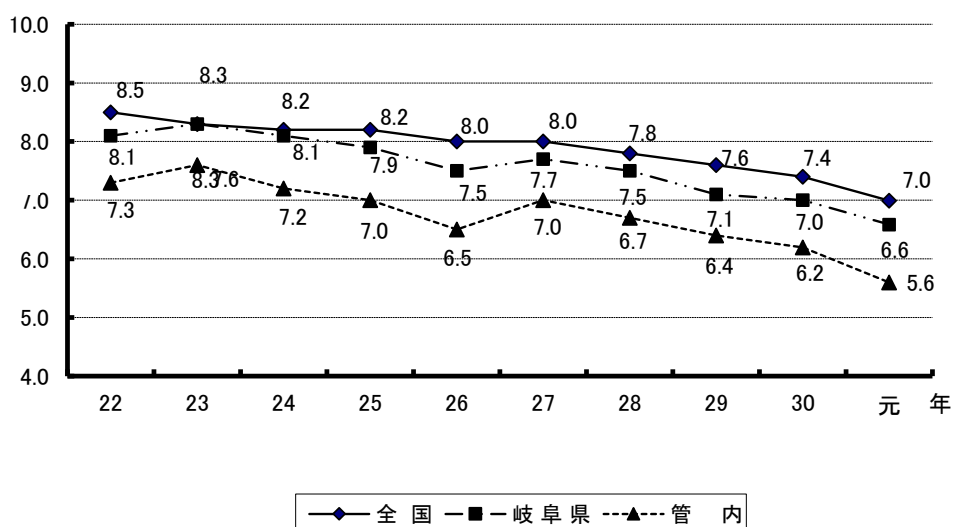
(1) 年次別出生数・率 (T2-3)

区分	平成22年		平成23年		平成24年		平成25年		平成26年	
	実数	率*	実数	率*	実数	率*	実数	率*	実数	率*
全 国	1,071,304	8.5	1,050,806	8.3	1,037,231	8.2	1,029,816	8.2	1,003,539	8
岐 阜 県	16,887	8.1	16,851	8.3	16,496	8.1	16,000	7.9	15,138	7.5
管 内	1,558	7.3	1,608	7.6	1,515	7.2	1,462	7	1,352	6.5
多 治 見 市	831	7.4	872	7.8	812	7.3	771	6.9	734	6.5
瑞 浪 市	303	7.5	289	7.2	301	7.6	326	8.3	251	6.4
土 岐 市	424	7	447	7.4	402	6.7	365	6.2	367	6.3

区分	平成27年		平成28年		平成29年		平成30年		令和元年	
	実数	率*	実数	率*	実数	率*	実数	率*	実数	率*
全 国	1,005,677	8.0	976,978	7.8	946,065	7.6	918,400	7.4	865,239	7.0
岐 阜 県	15,464	7.7	14,831	7.5	14,039	7.1	13,720	7.0	12,776	6.6
管 内	1,440	7.0	1,375	6.7	1,310	6.4	1,252	6.2	1,122	5.6
多 治 見 市	776	7.0	717	6.5	701	6.4	666	6.2	593	5.5
瑞 浪 市	271	7.0	285	7.4	231	6.1	261	7.0	209	5.6
土 岐 市	393	6.8	373	6.5	378	6.6	325	5.8	320	5.7

*率は人口千対

出生率の推移(F2-1)



(2) 出生時体重(T2-4)

(令和元年)

区分	総数	1,000g未満	1,000～1,500g未満	1,500～2,000g未満	2,000～2,500g未満	2,500g以上	不詳
全 国	865,239	2,646	3,821	10,368	64,627	783,654	123
岐 阜 県	12,776	34	70	151	1,001	11,519	1
管 内	1,122	3	4	13	94	1,008	-
多 治 見 市	593	1	-	4	42	546	-
瑞 浪 市	209	-	1	7	18	183	-
土 岐 市	320	2	3	2	34	279	-

(3) 年次別低体重児(2,500g未満)出生数・率(T2-5)

区分	平成22年		平成23年		平成24年		平成25年		平成26年	
	実数	率*	実数	率*	実数	率*	実数	率*	実数	率*
全 国	103,049	9.6	100,378	9.6	99,311	9.6	98,624	9.6	95,768	9.5
岐 阜 県	1,569	9.3	1,627	9.7	1,575	9.5	1,496	9.4	1,322	8.7
管 内	155	9.9	154	9.6	165	10.9	157	10.7	124	9.2
多 治 見 市	80	9.6	81	9.3	97	11.9	80	10.4	71	9.7
瑞 浪 市	24	7.9	28	9.7	29	9.6	37	11.3	18	7.2
土 岐 市	51	12.0	45	10.1	39	9.7	40	11.0	35	9.5

区分	平成27年		平成28年		平成29年		平成30年		令和元年	
	実数	率*	実数	率*	実数	率*	実数	率*	実数	率*
全 国	95,206	9.5	92,082	9.4	89,353	9.4	86,269	9.4	81,462	9.4
岐 阜 県	1,402	9.1	1,349	9.1	1,314	9.4	1,248	9.1	1,256	9.8
管 内	150	10.4	162	11.8	129	9.8	141	11.3	114	10.2
多 治 見 市	81	10.4	78	10.9	73	10.4	68	10.2	47	7.9
瑞 浪 市	21	7.7	31	10.9	21	9.1	27	10.3	26	12.4
土 岐 市	48	12.2	53	14.2	35	9.3	46	14.2	41	12.8

* 率は%(出生百対)

* 平成7年に低体重児は「2,500g以下の児」から「2,500g未満の児」と変更された。

(4) 母の年齢別出生数(T2-6-1)

(令和元年)

区分	15歳未満	15～19歳	20～24歳	25～29歳	30～34歳	35～39歳	40～44歳	45～49歳	50歳以上	不詳	計
全 国	40	7,742	72,092	220,933	312,582	201,010	49,191	1,593	56	-	865,239
岐 阜 県	1	116	1,067	3,510	4,775	2,690	598	19	-	-	12,776
管 内	-	15	109	323	419	222	34	-	-	-	1,122
多 治 見 市	-	8	56	176	211	123	19	-	-	-	593
瑞 浪 市	-	1	22	61	71	48	6	-	-	-	209
土 岐 市	-	6	31	86	137	51	9	-	-	-	320

注:総数には母の年齢不詳を含む

(5) 年齢階級別女子人口・合計特殊出生率(T2-6-2)

(令和元年)

区分	15～19歳	20～24歳	25～29歳	30～34歳	35～39歳	40～44歳	45～49歳	合計特殊出生率
全 国	2,779,131	2,897,172	2,862,291	3,174,819	3,604,575	4,199,110	4,748,647	1.36
岐 阜 県	49,071	46,573	40,399	46,141	53,323	64,180	74,316	1.45
管 内	4,709	4,803	4,050	4,531	5,139	6,030	7,277	1.23
多 治 見 市	2,481	2,594	2,132	2,428	2,827	3,282	4,006	1.22
瑞 浪 市	899	954	826	873	890	1,091	1,247	1.19
土 岐 市	1,329	1,255	1,092	1,230	1,422	1,657	2,024	1.30

出典

全国:総務省統計局「年齢(5歳階級)、男女別人口-日本人人口(平成30年10月1日現在)」

県:県統計課「岐阜県人口動態統計調査結果 統計表13 男女、年齢(5歳階級)別人口及び性比(平成30年10月1日現在)」

市:県統計課「●市町村別・5歳階級別・男女別人口(平成30年10月1日現在)」

(注意)

○全国及び岐阜県の合計特殊出生率は、厚生労働省公表値。

○合計特殊出生率の算出には、全国及び県値は各歳別の女性の日本人人口、市値は5歳階級別の女性の総人口を用いた。

○算出に用いた出生数の15歳及び49歳にはそれぞれ14歳以下、50歳以上を含む。

(6) 人工妊娠中絶 年齢別・妊娠週別の届出件数(T2-6-3)

(令和元年度)

区分	総数	満7週以前	満8～11週	満12～15週	満16～19週	満20・21週	不詳
総 数	119	55	60	1	2	1	-
20歳未満	7	2	5	-	-	-	-
20～24	22	10	12	-	-	-	-
25～29	20	10	9	1	-	-	-
30～34	24	9	13	-	2	-	-
35～39	31	15	16	-	-	-	-
40～44	14	9	4	-	-	1	-
45～49	1	-	1	-	-	-	-
50歳以上	-	-	-	-	-	-	-
不 詳	-	-	-	-	-	-	-

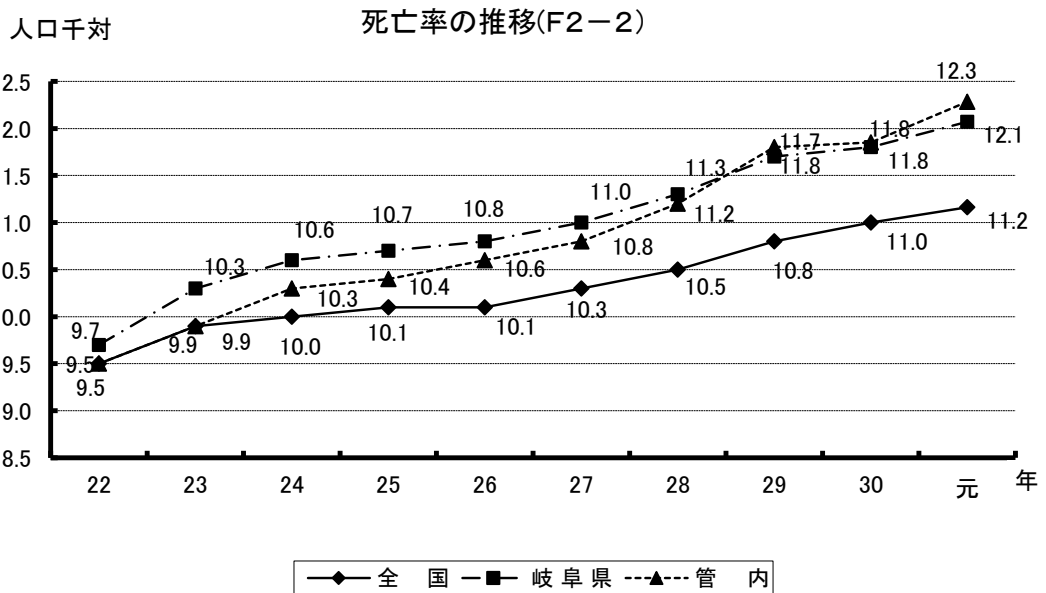
3 死亡

(1) 年次別死亡数・率 (T2-7)

区 分	平成 22 年		平成 23 年		平成 24 年		平成 25 年		平成 26 年	
	実 数	率*	実 数	率*	実 数	率*	実 数	率*	実 数	率*
全 国	1,197,012	9.5	1,253,066	9.9	1,256,359	10.0	1,268,436	10.1	1,273,004	10.1
岐 阜 県	20,220	9.7	21,053	10.3	21,531	10.6	21,518	10.7	21,658	10.8
管 内	2,038	9.5	2,094	9.9	2,162	10.3	2,173	10.4	2,211	10.6
多治見市	988	8.8	977	8.7	1,004	9.0	1,016	9.1	1,044	9.5
瑞浪市	413	10.2	451	11.3	459	11.6	430	10.9	471	12.1
土岐市	637	10.5	666	11.1	699	11.7	727	12.3	696	11.9

区 分	平成 27 年		平成 28 年		平成 29 年		平成 30 年		令和元年	
	実 数	率*	実 数	率*	実 数	率*	実 数	率*	実 数	率*
全 国	1,290,444	10.3	1,307,748	10.5	1,340,397	10.8	1,362,470	11.0	1,381,093	11.2
岐 阜 県	21,996	11.0	22,471	11.3	22,964	11.7	23,030	11.8	23,417	12.1
管 内	2,230	10.8	2,305	11.2	2,405	11.8	2,394	11.8	2,462	12.3
多治見市	1,070	9.7	1,063	9.7	1,141	10.5	1,181	10.9	1,203	11.2
瑞浪市	456	11.8	519	13.5	492	13.0	478	12.8	497	13.4
土岐市	704	12.2	723	12.6	772	13.6	735	13.0	762	13.6

* 率は人口千対



(2) 主要死因別死亡数・率・総数・男女別 (T2-8)

<総数>

(令和元年)

区分	全死亡総数			悪性新生物			脳血管疾患									心疾患(高血圧性を除く)											
	実数	率*	死因割合*	実数	率*	死因割合*	<もろ下出血(再掲)>			脳内出血(再掲)			脳梗塞(再掲)			急性心筋梗塞			その他の虚血性心疾患(再掲)								
							実数	率*	死因割合*	実数	率*	死因割合*	実数	率*	死因割合*	実数	率*	死因割合*	実数	率*	死因割合*	実数	率*	死因割合*			
全国	1,381,093	1,116.2	100	376,425	304.2	27.3	106,552	86.1	7.7	11,731	9.5	0.8	32,776	26.5	2.4	59,267	47.9	4.3	207,714	167.9	15.0	31,527	25.5	2.3	35,799	28.9	2.6
岐阜県	23,417	1,207.1	100	6,171	318.1	26.4	1,751	90.3	7.5	188	9.7	0.8	531	27.4	2.3	1,011	52.1	4.3	3,475	179.1	14.8	688	34.4	2.9	305	15.7	1.3
管内	2,462	1,228.3	100	670	334.3	27.2	188	83.8	6.8	13	6.5	0.5	59	29.4	2.4	93	46.4	3.8	378	188.8	15.4	93	46.4	3.8	15	7.5	0.6
多治見市	1,203	1,120.6	100	352	327.9	29.3	72	67.1	6.0	4	3.7	0.3	29	27.0	2.4	38	35.4	3.2	195	181.8	16.2	51	47.5	4.2	8	7.5	0.7
瑞浪市	497	1,338.3	100	123	331.2	24.7	38	102.9	7.6	3	8.1	0.6	9	24.2	1.8	24	64.6	4.8	72	193.9	14.5	17	45.8	3.4	3	8.1	0.6
土岐市	762	1,362.1	100	195	348.6	25.6	58	103.7	7.6	6	10.7	0.8	21	37.5	2.8	31	55.4	4.1	111	198.4	14.6	25	44.7	3.3	4	7.2	0.5

区分	肺炎			不慮の事故			老衰			自殺			肝疾患			腎不全			糖尿病			結核		
	実数	率*	死因割合*	実数	率*	死因割合*	実数	率*	死因割合*	実数	率*	死因割合*	実数	率*	死因割合*	実数	率*	死因割合*	実数	率*	死因割合*	実数	率*	死因割合*
全国	95,518	77.2	6.9	39,184	31.7	2.8	121,863	98.5	8.8	19,425	15.7	1.4	17,273	14.0	1.3	26,844	21.5	1.9	13,848	11.2	1.0	2,087	1.7	0.2
岐阜県	1,556	80.2	6.6	819	42.2	3.5	2,414	124.4	10.3	317	16.3	1.4	227	11.7	1.0	458	23.6	2.0	193	9.9	0.8	37	1.9	0.2
管内	159	79.3	6.5	96	47.9	3.9	312	155.7	12.7	32	16.0	1.3	27	13.5	1.1	38	19.0	1.5	14	7.0	0.6	2	1.0	0.1
多治見市	95	88.5	7.9	44	41.0	3.7	129	120.2	10.7	13	12.1	1.1	17	15.8	1.4	19	17.7	1.6	7	6.5	0.6	1	0.9	0.1
瑞浪市	28	75.4	5.6	18	48.5	3.6	93	250.4	18.7	6	16.2	1.2	4	10.8	0.8	8	21.5	1.6	3	8.1	0.6	-	0.0	0.0
土岐市	36	64.4	4.7	34	60.8	4.5	90	160.9	11.8	13	23.2	1.7	6	10.7	0.8	11	19.7	1.4	4	7.2	0.5	1	1.8	0.1

* 率:人口10万人あたりの死亡割合(全国及び県の率は厚生労働省公表値)

* 死因割合:総数に対する死因別の割合

<男>

(令和元年)

区分	全死亡総数			悪性新生物			脳血管疾患												心疾患(高血圧性を除く)								
	実数	率*	死因割合*	実数	率*	死因割合*	くも膜下出血(再掲)			脳内出血(再掲)			脳梗塞(再掲)			急性心筋梗塞			その他の虚血性心疾患(再掲)								
							実数	率*	死因割合*	実数	率*	死因割合*	実数	率*	死因割合*	実数	率*	死因割合*	実数	率*	死因割合*	実数	率*	死因割合*			
全国	707,421	1,175.0	100	220,339	366.0	31.1	51,768	86.0	7.3	4,319	7.2	0.6	17,957	29.8	2.5	28,172	46.8	4.0	98,210	163.1	13.9	18,146	30.1	2.6	21,441	35.6	3.0
岐阜県	11,924	1,267.2	100	3,554	377.7	29.8	843	89.6	7.1	63	6.7	0.5	291	30.9	2.4	477	50.7	4.0	1,617	171.8	13.6	382	40.6	3.2	178	18.9	1.5
管内	1,253	1,295.6	100	375	387.8	29.9	76	78.6	6.1	6	6.2	0.5	29	30.0	2.3	39	40.3	3.1	168	171.7	13.2	48	49.6	3.8	9	9.3	0.7
多治見市	625	1,207.0	100	194	374.6	31.0	32	61.8	5.1	1	1.9	0.2	16	30.9	2.6	14	27.0	2.2	83	160.3	13.3	25	48.3	4.0	4	7.7	0.6
瑞浪市	240	1,336.2	100	73	406.4	30.4	15	83.5	6.3	1	5.6	0.4	3	16.7	1.3	10	55.7	4.2	30	167.0	12.5	8	44.5	3.3	3	16.7	1.3
土岐市	388	1,439.4	100	108	400.7	27.8	29	107.6	7.5	4	14.8	1.0	10	37.1	2.6	15	55.6	3.9	53	196.8	13.7	15	55.6	3.9	2	7.4	0.5

区分	肺炎			不慮の事故			老衰			自殺			肝疾患			腎不全			糖尿病			結核		
	実数	率*	死因割合*	実数	率*	死因割合*	実数	率*	死因割合*	実数	率*	死因割合*	実数	率*	死因割合*	実数	率*	死因割合*	実数	率*	死因割合*	実数	率*	死因割合*
全国	53,076	88.2	7.5	22,394	37.2	3.2	31,722	52.7	4.5	13,668	22.7	1.9	11,236	18.7	1.6	13,573	22.5	1.9	7,615	12.6	1.1	1,173	1.9	0.2
岐阜県	865	91.9	7.3	456	48.5	3.8	710	75.5	6.0	232	24.7	1.9	138	14.7	1.2	248	26.4	2.1	97	10.3	0.8	26	2.8	0.2
管内	94	97.2	7.5	47	48.6	3.8	108	111.7	8.6	25	25.9	2.0	14	14.5	1.1	18	18.6	1.4	7	7.2	0.6	2	2.1	0.2
多治見市	53	102.4	8.5	24	46.3	3.8	45	86.9	7.2	9	17.4	1.4	11	21.2	1.8	12	23.2	1.9	5	9.7	0.8	1	1.9	0.2
瑞浪市	18	100.2	7.5	10	55.7	4.2	34	189.3	14.2	4	22.3	1.7	-	0.0	0.0	1	5.6	0.4	-	0.0	0.0	-	-	-0
土岐市	23	85.3	5.9	13	48.2	3.4	29	107.6	7.5	12	44.5	3.1	3	11.1	0.8	5	18.5	1.3	2	7.4	0.5	1	4	0.3

* 率:人口10万人あたりの死亡割合(全国及び県の率は厚生労働省公表値)

* 死因割合:総数に対する死因別の割合

<女>

(令和元年)

区分	全死亡総数			悪性新生物			脳血管疾患									心疾患(高血圧性を除く)											
							くも膜下出血(再発)			脳内出血(再発)			脳梗塞(再発)			急性心筋梗塞			その他の虚血性心疾患(再発)								
	実数	率*	死因割合*	実数	率*	死因割合*	実数	率*	死因割合*	実数	率*	死因割合*	実数	率*	死因割合*	実数	率*	死因割合*	実数	率*	死因割合*	実数	率*	死因割合*			
全国	673,672	1,080.5	100	156,086	245.7	23.2	54,784	86.2	8.1	7,412	11.7	1.1	14,819	23.3	2.2	31,095	49.0	4.6	109,504	172.4	16.3	13,381	21.1	2.0	14,358	22.6	2.1
岐阜県	11,493	1,151.6	100	2,617	262.2	22.8	908	91.0	7.9	125	12.5	1.1	240	24.0	2.1	534	53.5	4.6	1,858	186.2	16.2	286	28.7	2.5	127	12.7	1.1
管内	1,209	1,165.5	100	295	284.4	24.4	92	88.7	7.8	7	6.7	0.6	30	28.9	2.5	54	52.1	4.5	212	204.4	17.5	45	43.4	3.7	6	5.8	0.5
多治見市	578	1,040.1	100	158	284.3	27.3	40	72.0	6.9	3	5.4	0.5	13	23.4	2.2	24	43.2	4.2	112	201.5	19.4	26	46.8	4.5	4	7.2	0.7
瑞浪市	257	1,340.2	100	50	260.7	19.5	23	119.9	8.9	2	10.4	0.8	6	31.3	2.3	14	73.0	5.4	42	219.0	16.3	9	46.9	3.5	0	0.0	0.0
土岐市	374	1,290.2	100	87	300.1	23.3	29	100.0	7.8	2	6.9	0.5	11	37.9	2.9	16	55.2	4.3	58	200.1	15.5	10	34.5	2.7	2	6.9	0.5

区分	肺炎			不慮の事故			老衰			自殺			肝疾患			腎不全			糖尿病			結核		
	実数	率*	死因割合*	実数	率*	死因割合*	実数	率*	死因割合*	実数	率*	死因割合*	実数	率*	死因割合*	実数	率*	死因割合*	実数	率*	死因割合*	実数	率*	死因割合*
全国	42,442	66.8	6.3	16,790	26.4	2.5	90,141	141.9	13.4	5,757	9.1	0.9	6,037	9.5	0.9	13,071	20.6	1.9	6,231	9.8	0.9	914	1.4	0.1
岐阜県	691	69.2	6.0	363	36.4	3.2	1,704	170.7	14.8	85	8.5	0.7	89	8.9	0.8	210	21.0	1.8	96	9.6	0.8	11	1.1	0.1
管内	65	62.7	5.4	49	47.2	4.1	204	198.7	16.9	7	6.7	0.6	13	12.5	1.1	20	19.3	1.7	7	6.7	0.6	0	0.0	0.0
多治見市	42	75.6	7.3	20	36.0	3.5	84	151.2	14.5	4	7.2	0.7	6	10.8	1.0	7	12.6	1.2	2	3.8	0.3	-	0.0	0.0
瑞浪市	10	52.1	3.9	8	41.7	3.1	59	307.7	23.0	2	10.4	0.8	4	20.9	1.6	7	36.5	2.7	3	15.6	1.2	-	-	-0
土岐市	13	44.8	3.5	21	72.4	5.6	61	210.4	16.3	1	3.4	0.3	3	10.3	0.8	6	20.7	1.6	2	6.9	0.5	-	0.0	-0

* 率:人口10万人あたりの死亡割合(全国及び県の率は厚生労働省公表値)

* 死因割合:総数に対する死因別の割合

(4) 部位別悪性新生物死亡数(T2-10)

(令和元年)

区 分		悪性新生物 (総数)	食 道	胃	結 腸	直腸S状 結腸移行部 及び直腸	肝 及 び 肝内胆管	膵	気管、気管 支及び肺
全 国	総数	376,425	11,619	42,931	35,599	15,821	25,264	36,356	75,394
	男	220,339	9,571	28,043	17,517	9,899	16,750	18,124	53,338
	女	156,086	2,048	14,888	18,082	5,922	8,514	18,232	22,056
岐 阜 県	総数	6,171	165	799	612	256	352	666	1,186
	男	3,554	138	518	290	156	228	325	856
	女	2,617	27	281	322	100	124	341	330
管 内	総数	670	15	73	71	32	28	71	146
	男	375	11	52	30	17	19	35	97
	女	295	4	21	41	15	9	36	49
多治見市	総数	352	8	43	36	16	14	35	74
	男	194	6	28	16	8	10	21	51
	女	158	2	15	20	8	4	14	23
瑞 浪 市	総数	123	2	14	18	8	3	10	27
	男	73	1	12	8	5	2	5	14
	女	50	1	2	10	3	1	5	13
土 岐 市	総数	195	5	16	17	8	11	26	45
	男	108	4	12	6	4	7	9	32
	女	87	1	4	11	4	4	17	13

区 分		前立腺	乳 房	子 宮	卵 巣	白 血 病	そ の 他
全 国	総数	12,544	14,935	6,804	4,733	8,839	85,586
	男	12,544	96	.	.	5,419	49,038
	女	.	14,839	6,804	4,733	3,420	36,548
岐 阜 県	総数	193	219	135	70	140	1,377
	男	193	1	.	.	82	766
	女	.	218	135	70	58	611
管 内	総数	26	28	13	3	15	149
	男	26	-	.	.	7	81
	女	.	28	13	3	8	68
多治見市	総数	11	17	9	2	8	79
	男	11	-	.	.	4	39
	女	.	17	9	2	4	40
瑞 浪 市	総数	10	5	1	0	3	22
	男	10	-	.	.	2	14
	女	.	5	1	-	1	8
土 岐 市	総数	5	6	3	1	4	48
	男	5	-	.	.	1	28
	女	.	6	3	1	3	20

(4) (部位別悪性新生物 市別・年齢階級別死亡数)

(多治見市)

(令和元年)

区 分		年 齢																			
		総数	1~4	5~9	10~ 14	15~ 19	20~ 24	25~ 29	30~ 34	35~ 39	40~ 44	45~ 49	50~ 54	55~ 59	60~ 64	65~ 69	70~ 74	75~ 79	80~ 84	85~ 以上	
悪性新生物 (総数)	総数	352	-	-	-	1	1	-	-	2	3	6	7	6	15	44	52	72	53	90	
	男性	194	-	-	-	1	1	-	-	1	2	2	3	3	7	31	35	43	27	38	
	女性	158	-	-	-	-	-	-	-	1	1	4	4	3	8	13	17	29	26	52	
部 位	食道	総数	8	-	-	-	-	-	-	-	-	1	-	1	1	1	1	1	-	2	
		男性	6	-	-	-	-	-	-	-	-	-	-	-	1	1	-	1	1	-	2
		女性	2	-	-	-	-	-	-	-	-	1	-	-	-	-	1	-	-	-	-
	胃	総数	43	-	-	-	1	-	-	1	1	-	2	-	1	3	6	10	8	10	
		男性	28	-	-	-	1	-	-	-	1	-	1	-	1	3	5	9	5	2	
		女性	15	-	-	-	-	-	-	1	-	-	1	-	-	-	1	1	3	8	
	結腸	総数	36	-	-	-	-	-	-	-	-	-	-	1	2	3	7	3	6	14	
		男性	16	-	-	-	-	-	-	-	-	-	-	-	1	2	4	2	3	4	
		女性	20	-	-	-	-	-	-	-	-	-	-	1	1	1	3	1	3	10	
	直腸・S状 結腸	総数	16	-	-	-	-	-	-	-	-	1	-	-	-	3	3	4	2	3	
		男性	8	-	-	-	-	-	-	-	-	1	-	-	-	2	2	1	1	1	
		女性	8	-	-	-	-	-	-	-	-	-	-	-	-	1	1	3	1	2	
	肝及び肝 内胆管	総数	14	-	-	-	-	-	-	-	-	1	-	-	-	-	3	1	4	5	
		男性	10	-	-	-	-	-	-	-	-	1	-	-	-	-	3	1	3	2	
		女性	4	-	-	-	-	-	-	-	-	-	-	-	-	-	-	-	1	3	
	膵	総数	35	-	-	-	-	-	-	1	1	-	-	1	1	5	4	7	8	7	
		男性	21	-	-	-	-	-	-	1	1	-	-	1	1	4	2	5	3	3	
		女性	14	-	-	-	-	-	-	-	-	-	-	-	-	1	2	2	5	4	
	気管、気 管支及 び肺	総数	74	-	-	-	-	-	-	-	-	-	1	2	2	10	11	25	8	15	
		男性	51	-	-	-	-	-	-	-	-	-	1	1	2	9	10	17	5	6	
		女性	23	-	-	-	-	-	-	-	-	-	-	1	-	1	1	8	3	9	
	前立腺	総数	11	-	-	-	-	-	-	-	-	-	-	-	-	1	3	-	2	5	
		男性	11	-	-	-	-	-	-	-	-	-	-	-	-	1	3	-	2	5	
		女性	-	-	-	-	-	-	-	-	-	-	-	-	-	-	-	-	-	-	
	乳房	総数	17	-	-	-	-	-	-	-	1	2	1	-	1	3	4	2	2	1	
		男性	-	-	-	-	-	-	-	-	-	-	-	-	-	-	-	-	-	-	
		女性	17	-	-	-	-	-	-	-	1	2	1	-	1	3	4	2	2	1	
	子宮	総数	9	-	-	-	-	-	-	-	-	-	1	1	1	1	2	-	1	2	
		男性	-	-	-	-	-	-	-	-	-	-	-	-	-	-	-	-	-	-	
		女性	9	-	-	-	-	-	-	-	-	-	1	1	1	1	2	-	1	2	
	卵巣	総数	2	-	-	-	-	-	-	-	-	-	-	-	-	1	1	-	-	-	
		男性	-	-	-	-	-	-	-	-	-	-	-	-	-	-	-	-	-	-	
		女性	2	-	-	-	-	-	-	-	-	-	-	-	-	1	1	-	-	-	
	白血病	総数	27	-	-	1	-	-	-	-	-	-	-	-	1	5	2	4	5	9	
		男性	14	-	-	1	-	-	-	-	-	-	-	-	-	3	1	1	3	5	
		女性	13	-	-	-	-	-	-	-	-	-	-	-	1	2	1	3	2	4	
	その他	総数	60	-	-	-	-	-	-	-	-	1	2	-	5	8	5	15	7	17	
		男性	29	-	-	-	-	-	-	-	-	-	1	-	1	7	4	6	2	8	
		女性	31	-	-	-	-	-	-	-	-	-	1	1	-	4	1	9	5	9	

(4) (部位別悪性新生物 市別・年齢階級別死亡数)

(瑞浪市)

(令和元年)

区 分		年 齢																			
		総数	1~4	5~9	10~ 14	15~ 19	20~ 24	25~ 29	30~ 34	35~ 39	40~ 44	45~ 49	50~ 54	55~ 59	60~ 64	65~ 69	70~ 74	75~ 79	80~ 84	85~ 以上	
悪性新生物 (総数)	総数	123	-	1	-	-	-	-	-	1	2	2	1	6	3	7	14	19	22	45	
	男性	73	-	1	-	-	-	-	-	-	2	1	1	1	2	5	9	13	18	20	
	女性	50	-	-	-	-	-	-	-	1	-	1	-	5	1	2	5	6	4	25	
部 位 別	食道	総数	2	-	-	-	-	-	-	-	-	-	-	-	-	-	-	-	1	1	-
		男性	1	-	-	-	-	-	-	-	-	-	-	-	-	-	-	-	-	1	-
		女性	1	-	-	-	-	-	-	-	-	-	-	-	-	-	-	-	-	1	-
	胃	総数	14	-	-	-	-	-	-	-	-	-	-	-	-	-	2	1	3	4	4
		男性	12	-	-	-	-	-	-	-	-	-	-	-	-	-	2	1	3	4	2
		女性	2	-	-	-	-	-	-	-	-	-	-	-	-	-	-	-	-	-	2
	結腸	総数	18	-	-	-	-	-	-	-	-	-	-	2	-	2	3	3	3	3	5
		男性	8	-	-	-	-	-	-	-	-	-	-	-	-	2	1	2	1	2	2
		女性	10	-	-	-	-	-	-	-	-	-	-	2	-	-	2	1	2	1	3
	直腸・S状 結腸	総数	8	-	-	-	-	-	-	-	1	-	-	-	-	-	-	2	2	2	3
		男性	5	-	-	-	-	-	-	-	1	-	-	-	-	-	-	-	2	2	-
		女性	3	-	-	-	-	-	-	-	-	-	-	-	-	-	-	-	-	-	3
	肝及び肝 内胆管	総数	3	-	-	-	-	-	-	-	-	-	-	-	-	-	1	-	-	-	2
		男性	2	-	-	-	-	-	-	-	-	-	-	-	-	-	1	-	-	-	1
		女性	1	-	-	-	-	-	-	-	-	-	-	-	-	-	-	-	-	-	1
	膵	総数	10	-	-	-	-	-	-	-	-	-	-	1	-	1	2	1	2	2	3
		男性	5	-	-	-	-	-	-	-	-	-	-	1	-	-	2	-	1	1	1
		女性	5	-	-	-	-	-	-	-	-	-	-	-	-	1	-	1	1	1	2
	気管、気 管支及 び肺	総数	27	-	-	-	-	-	-	-	-	-	-	1	2	-	3	4	2	15	
		男性	14	-	-	-	-	-	-	-	-	-	-	-	2	-	1	3	2	6	
		女性	13	-	-	-	-	-	-	-	-	-	-	1	-	2	1	-	9		
前立腺	総数	10	-	-	-	-	-	-	-	-	-	-	-	-	1	1	2	1	5		
	男性	10	-	-	-	-	-	-	-	-	-	-	-	-	1	1	2	1	5		
	女性	-	-	-	-	-	-	-	-	-	-	-	-	-	-	-	-	-	-		
乳房	総数	5	-	-	-	-	-	-	1	-	1	-	-	1	-	1	-	1	-		
	男性	-	-	-	-	-	-	-	-	-	-	-	-	-	-	-	-	-	-		
	女性	5	-	-	-	-	-	-	1	-	1	-	-	1	-	1	-	1	-		
子宮	総数	1	-	-	-	-	-	-	-	-	-	-	-	-	1	-	-	-	-		
	男性	-	-	-	-	-	-	-	-	-	-	-	-	-	-	-	-	-	-		
	女性	1	-	-	-	-	-	-	-	-	-	-	-	-	1	-	-	-	-		
卵巣	総数	-	-	-	-	-	-	-	-	-	-	-	-	-	-	-	-	-	-		
	男性	-	-	-	-	-	-	-	-	-	-	-	-	-	-	-	-	-	-		
	女性	-	-	-	-	-	-	-	-	-	-	-	-	-	-	-	-	-	-		
白血病	総数	3	-	-	-	-	-	-	-	-	1	-	1	-	-	1	-	-	-		
	男性	2	-	-	-	-	-	-	-	-	1	-	-	-	-	1	-	-	-		
	女性	1	-	-	-	-	-	-	-	-	-	-	1	-	-	-	-	-	-		
その他	総数	22	-	1	-	-	-	-	-	1	-	1	1	-	-	1	3	6	8		
	男性	14	-	1	-	-	-	-	-	1	-	1	-	-	-	1	1	6	3		
	女性	8	-	-	-	-	-	-	-	-	-	-	1	-	-	-	2	-	5		

(4) (部位別悪性新生物 市別・年齢階級別死亡数)
 (土岐市)

(令和元年)

区 分		年 齢																			
		総数	1~4	5~9	10~ 14	15~ 19	20~ 24	25~ 29	30~ 34	35~ 39	40~ 44	45~ 49	50~ 54	55~ 59	60~ 64	65~ 69	70~ 74	75~ 79	80~ 84	85~ 以上	
悪性新生物 (総数)	総数	195	-	-	-	-	-	-	-	1	-	2	4	5	14	17	22	31	44	55	
	男性	108	-	-	-	-	-	-	-	-	-	3	2	6	16	12	20	21	28		
	女性	87	-	-	-	-	-	-	-	1	-	2	1	3	8	1	10	11	23	27	
部 位 別	食道	総数	5	-	-	-	-	-	-	-	-	-	-	-	-	-	1	3	1	-	
		男性	4	-	-	-	-	-	-	-	-	-	-	-	-	-	-	1	2	1	-
		女性	1	-	-	-	-	-	-	-	-	-	-	-	-	-	-	-	1	-	-
	胃	総数	16	-	-	-	-	-	-	-	-	-	1	2	1	2	1	2	3	4	
		男性	12	-	-	-	-	-	-	-	-	-	1	1	1	2	1	2	2	2	
		女性	4	-	-	-	-	-	-	-	-	-	-	1	-	-	-	-	1	2	
	結腸	総数	17	-	-	-	-	-	-	-	-	-	-	-	2	3	1	1	3	7	
		男性	6	-	-	-	-	-	-	-	-	-	-	-	-	3	-	-	-	3	
		女性	11	-	-	-	-	-	-	-	-	-	-	-	2	-	1	1	3	4	
	直腸・S 状結腸	総数	8	-	-	-	-	-	-	-	-	-	-	-	-	-	2	3	1	2	
		男性	4	-	-	-	-	-	-	-	-	-	-	-	-	-	-	2	1	-	1
		女性	4	-	-	-	-	-	-	-	-	-	-	-	-	-	-	-	2	1	1
	肝及び肝 内胆管	総数	11	-	-	-	-	-	-	-	-	2	1	-	1	-	-	3	4		
		男性	7	-	-	-	-	-	-	-	-	2	1	-	1	-	-	1	2		
		女性	4	-	-	-	-	-	-	-	-	-	-	-	-	-	-	-	2	2	
	膵	総数	26	-	-	-	-	-	-	1	-	2	-	-	1	3	5	2	5	7	
		男性	9	-	-	-	-	-	-	-	-	-	-	-	1	3	3	-	1	1	
		女性	17	-	-	-	-	-	-	1	-	2	-	-	-	-	2	2	4	6	
	気管、気 管支及 び肺	総数	45	-	-	-	-	-	-	-	-	-	-	3	5	3	12	12	10		
		男性	32	-	-	-	-	-	-	-	-	-	-	1	4	1	11	8	7		
		女性	13	-	-	-	-	-	-	-	-	-	-	2	1	2	1	4	3		
前立腺	総数	4	-	-	-	-	-	-	-	-	-	-	1	-	-	-	1	2			
	男性	4	-	-	-	-	-	-	-	-	-	-	1	-	-	-	1	2			
	女性	-	-	-	-	-	-	-	-	-	-	-	-	-	-	-	-	-	-		
乳房	総数	6	-	-	-	-	-	-	-	-	1	-	2	-	1	1	-	1			
	男性	-	-	-	-	-	-	-	-	-	-	-	-	-	-	-	-	-	-		
	女性	6	-	-	-	-	-	-	-	-	1	-	2	-	1	1	-	1			
子宮	総数	3	-	-	-	-	-	-	-	-	-	-	-	-	-	-	2	1	-		
	男性	-	-	-	-	-	-	-	-	-	-	-	-	-	-	-	-	-	-		
	女性	3	-	-	-	-	-	-	-	-	-	-	-	-	-	-	2	1	-		
卵巣	総数	1	-	-	-	-	-	-	-	-	-	-	-	-	-	1	-	-	-		
	男性	-	-	-	-	-	-	-	-	-	-	-	-	-	-	-	-	-	-		
	女性	1	-	-	-	-	-	-	-	-	-	-	-	-	-	1	-	-	-		
白血病	総数	4	-	-	-	-	-	-	-	-	-	-	-	-	1	1	-	1	1		
	男性	1	-	-	-	-	-	-	-	-	-	-	-	-	1	-	-	-	-		
	女性	3	-	-	-	-	-	-	-	-	-	-	-	-	-	1	-	1	1		
その他	総数	49	-	-	-	-	-	-	-	-	-	-	2	4	2	6	5	13	17		
	男性	29	-	-	-	-	-	-	-	-	-	-	-	2	2	4	4	7	10		
	女性	20	-	-	-	-	-	-	-	-	-	-	2	2	-	2	1	6	7		

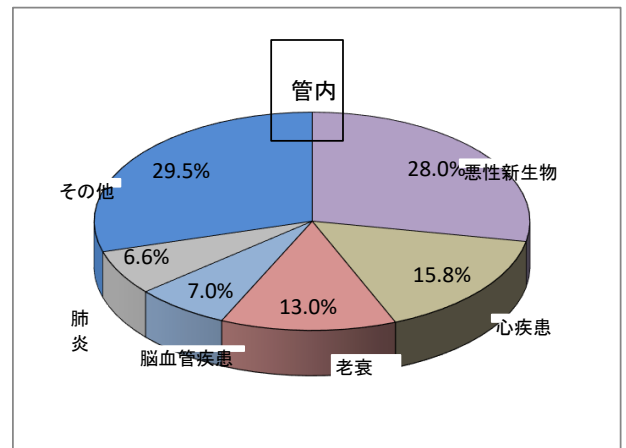
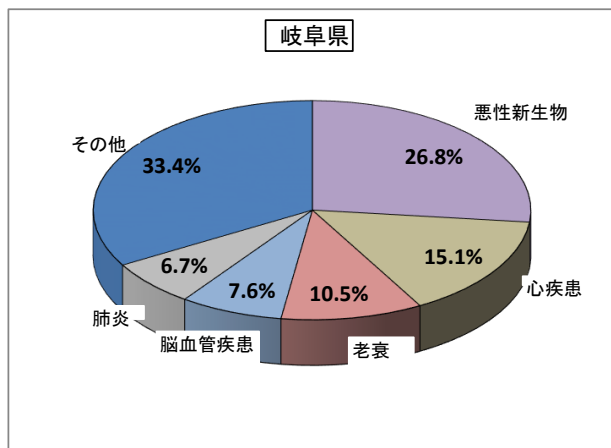
(5) 年次別死亡順位(T2-11)

区 分	順位	平成 22 年		平成 23 年		平成 24 年		平成 25 年		平成 26 年	
		死 因	率*	死 因	率*	死 因	率*	死 因	率*	死 因	率*
岐 阜 県	第1位	悪性新生物	275.1	悪性新生物	284.1	悪性新生物	286	悪性新生物	299.0	悪性新生物	299.7
	第2位	心疾患	162.8	心疾患	177.7	心疾患	180.2	心疾患	173.8	心疾患	175.0
	第3位	脳血管疾患	102.3	脳血管疾患	100	脳血管疾患	99.7	脳血管疾患	95.9	脳血管疾患	96.5
	第4位	肺炎	94.1	肺炎	98.9	肺炎	95.5	肺炎	91.8	肺炎	94.6
	第5位	老衰	52.9	老衰	58.3	老衰	66.9	老衰	78.9	老衰	75.9
管 内	第1位	悪性新生物	268	悪性新生物	281.8	悪性新生物	281.3	悪性新生物	308.9	悪性新生物	306.8
	第2位	心疾患	137.7	心疾患	154.1	心疾患	176.0	心疾患	160.9	心疾患	174.6
	第3位	脳血管疾患	94.2	脳血管疾患	89.5	脳血管疾患	91.1	脳血管疾患	89.3	脳血管疾患	89.0
	第4位	肺炎	84.3	肺炎	78.2	肺炎	75.9	老衰	81.2	老衰	84.2
	第5位	老衰	63.7	老衰	64.1	老衰	67.8	肺炎	70.2	肺炎	69.3

区 分	順位	平成 27 年		平成 28 年		平成 29 年		平成 30 年		令和元年	
		死 因	率*	死 因	率*	死 因	率*	死 因	率*	死 因	率*
岐 阜 県	第1位	悪性新生物	304.0	悪性新生物	304.7	悪性新生物	310.5	悪性新生物	313.5	悪性新生物	318.1
	第2位	心疾患	175.0	心疾患	175.2	心疾患	178.7	心疾患	179.5	心疾患	179.1
	第3位	肺炎	96.6	肺炎	97.6	老衰	102.2	老衰	105.2	老衰	124.4
	第4位	脳血管疾患	94.2	老衰	96.3	脳血管疾患	96.8	脳血管疾患	91.0	脳血管疾患	90.3
	第5位	老衰	88.6	脳血管疾患	95.3	肺炎	80.8	肺炎	76.9	肺炎	80.2
管 内	第1位	悪性新生物	310.6	悪性新生物	304.3	悪性新生物	345.5	悪性新生物	322.7	悪性新生物	334.3
	第2位	心疾患	173.9	心疾患	170.1	心疾患	181.7	心疾患	190.6	心疾患	188.6
	第3位	老衰	108.7	老衰	137.1	老衰	137.1	老衰	122.3	老衰	155.7
	第4位	脳血管疾患	86.5	脳血管疾患	80.7	脳血管疾患	94.0	脳血管疾患	85.6	脳血管疾患	83.8
	第5位	肺炎	78.7	肺炎	72.9	肺炎	68.8	肺炎	72.3	肺炎	79.3

* 率は人口10万対

主要死因割合(O2-1)令和元年



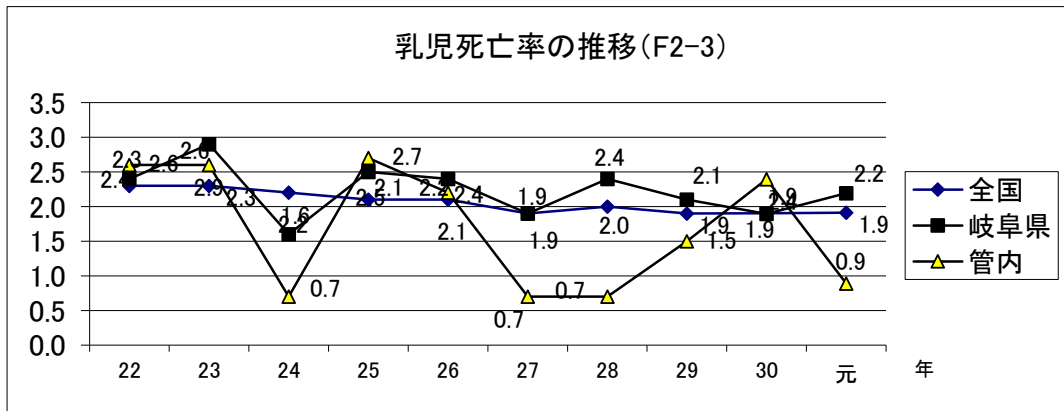
4 乳児死亡

(1) 年次別乳児死亡数・率 (T2-12)

区分	平成 22 年		平成 23 年		平成 24 年		平成 25 年		平成 26 年	
	実数	率*	実数	率*	実数	率*	実数	率*	実数	率*
全国	2,450	2.3	2,463	2.3	2,299	2.2	2,185	2.1	2,080	2.1
岐阜県	41	2.4	49	2.9	27	1.6	40	2.5	37	2.4
管内	4	2.6	4	2.6	1	0.7	4	2.7	3	2.2
多治見市	1	1.2	1	1.2	-	-	2	2.6	1	1.4
瑞浪市	-	-	-	-0	1	3	-	-	1	4.0
土岐市	3	7	3	7.1	-	-	2	5.5	1	2.7

区分	平成 27 年		平成 28 年		平成 29 年		平成 30 年		令和元年	
	実数	率*	実数	率*	実数	率*	実数	率*	実数	率*
全国	1,916	1.9	1,928	2.0	1,761	1.9	1,748	1.9	1,654	1.9
岐阜県	30	1.9	35	2.4	29	2.1	26	1.9	28	2.2
管内	1	0.7	1	0.7	2	1.5	3	2.4	1	0.9
多治見市	1	1.3	1	1.4	2	2.9	2	3.0	1	1.7
瑞浪市	-	-	-	-0	-	-	-	-	-	-
土岐市	-	-	-	-0	-	-	1	3	-	-

* 率は出生千対



(2) 特定死因別乳児死亡数 (T2-13)

(令和元年)

区分	岐阜県	管内	市町村名
総数	28	1	
先天奇形	11	1	多治見市
周産期に発生した病態	7	-	
乳幼児突然死症候群	-	-	
その他	10	-	

(3) 「妊娠、分娩及び産じょく」による死亡数 (T2-14)

区分	全国	岐阜県	管内	市町村名
平成22年	49	-	-	
平成23年	43	-	-	
平成24年	50	-	-	
平成25年	41	-	-	
平成26年	33	1	-	
平成27年	44	-	-	
平成28年	36	-	-	
平成29年	36	1	-	
平成30年	33	2	-	
令和元年	32	1	-	

5 死産

(1) 年次別死産数・率 (T2-15)

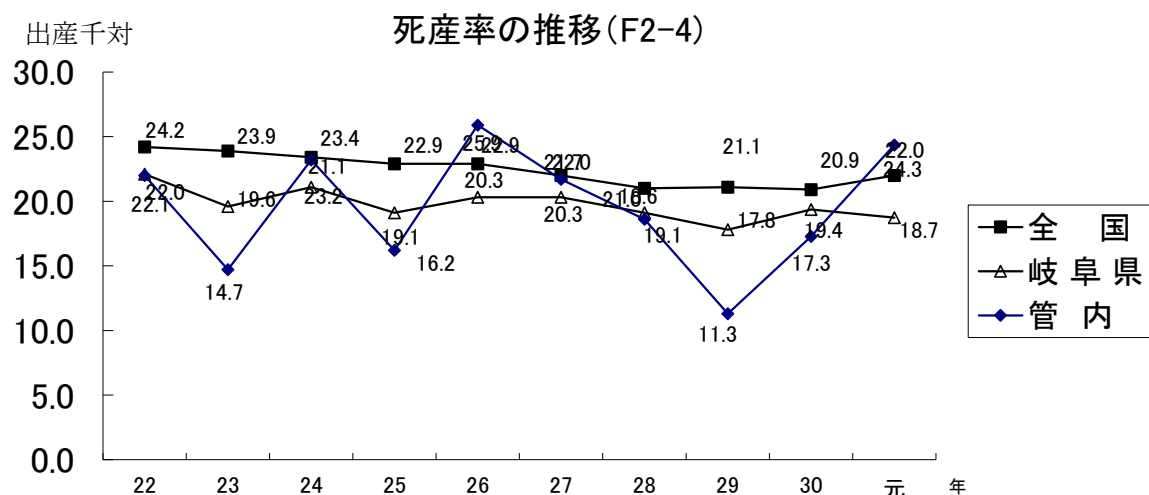
区分	平成22年				平成23年				平成24年			
	総数	率*	自然	人工	総数	率*	自然	人工	総数	率*	自然	人工
全国	26,560	24.2	12,245	14,315	25,751	23.9	11,940	13,811	24,800	23.4	11,448	13,352
岐阜県	382	22.1	171	211	337	19.6	149	188	355	21.1	177	178
管内	35	22.0	14	21	24	14.7	7	17	36	23.2	22	14
多治見市	23	26.9	10	13	15	16.9	6	9	23	27.5	16	7
瑞浪市	2	6.6	2	-	5	17.0	1	4	5	16.3	2	3
土岐市	10	23.0	2	8	4	8.9	-	4	8	19.5	4	4

区分	平成25年				平成26年				平成27年			
	総数	率*	自然	人工	総数	率*	自然	人工	総数	率*	自然	人工
全国	24,102	22.9	10,938	13,164	23,524	22.9	10,905	12,619	22,617	22.0	10,862	11,755
岐阜県	311	19.1	141	170	313	20.3	144	169	320	20.3	148	172
管内	24	16.2	11	13	36	25.9	16	20	32	21.7	20	12
多治見市	11	14.1	5	6	24	31.7	10	14	18	22.7	12	6
瑞浪市	6	18.1	4	2	6	23.3	2	4	5	18.1	3	2
土岐市	7	18.8	2	5	6	16.1	4	2	9	22.4	5	4

区分	平成28年				平成29年				平成30年			
	総数	率*	自然	人工	総数	率*	自然	人工	総数	率*	自然	人工
全国	20,934	21.0	10,067	10,867	20,358	21.1	9,738	10,620	19,614	20.9	9,252	10,362
岐阜県	289	19.1	154	135	254	17.8	128	126	271	19.4	132	139
管内	26	18.6	17	9	15	11.3	4	11	22	17.3	10	12
多治見市	12	16.5	7	5	10	14.1	3	7	14	20.6	9	5
瑞浪市	9	30.6	7	2	2	8.6	-	2	4	15.1	1	3
土岐市	5	13.2	3	2	3	7.9	1	2	4	12.2	-	4

区分	令和元年			
	総数	率*	自然	人工
全国	19,454	22.0	8,997	10,457
岐阜県	244	18.7	119	125
管内	28	24.3	15	13
多治見市	13	21.5	6	7
瑞浪市	8	36.9	5	3
土岐市	7	21.4	4	3

※率は出産千対



6 婚姻と離婚

(1) 年次別婚姻数・率 (T2-16)

区 分	平成 22 年		平成 23 年		平成 24 年		平成 25 年		平成 26 年	
	実 数	率 *	実 数	率 *	実 数	率 *	実 数	率 *	実 数	率 *
全 国	700,214	5.4	661,895	5.2	668,869	5.3	660,613	5.3	643,749	5.1
岐 阜 県	10,087	4.8	9,647	4.7	9,521	4.7	9,492	4.7	9,071	4.5
管 内	924	4.3	840	4.0	873	4.1	878	4.2	840	4.0
多治見市	475	4.2	451	4.0	459	4.1	479	4.3	448	4.1
瑞浪市	165	4.1	165	4.1	194	4.9	181	4.6	154	4.0
土岐市	284	4.7	224	3.7	220	3.7	218	3.7	238	4.1

区 分	平成 27 年		平成 28 年		平成 29 年		平成 30 年		令和元年	
	実 数	率 *	実 数	率 *	実 数	率 *	実 数	率 *	実 数	率 *
全 国	635,156	5.1	620,531	5.0	606,866	4.9	586,481	4.7	599,007	4.8
岐 阜 県	8,859	4.4	8,581	4.3	8,392	4.3	7,912	4.0	8,227	4.2
管 内	866	4.2	812	3.9	822	4.0	726	3.6	769	3.8
多治見市	433	3.9	446	4.1	427	3.9	420	3.9	424	3.9
瑞浪市	189	4.9	155	4.0	157	4.2	142	3.8	159	4.3
土岐市	244	4.2	211	3.7	238	4.2	164	2.9	186	3.3

* 率は人口千対

(2) 年次別離婚数・率 (T2-17)

区 分	平成 22 年		平成 23 年		平成 24 年		平成 25 年		平成 26 年	
	実 数	率 *	実 数	率 *	実 数	率 *	実 数	率 *	実 数	率 *
全 国	251,378	2.0	235,719	1.87	235,406	1.87	231,383	1.84	222,107	1.77
岐 阜 県	3,395	1.7	3,385	1.66	3,306	1.63	3,227	1.60	3,182	1.58
管 内	328	1.5	351	1.65	296	1.40	320	1.53	308	1.48
多治見市	165	1.5	200	1.79	162	1.45	190	1.71	167	1.51
瑞浪市	60	1.5	54	1.35	57	1.44	47	1.19	57	1.46
土岐市	103	1.7	97	1.61	77	1.29	83	1.41	84	1.43

区 分	平成 27 年		平成 28 年		平成 29 年		平成 30 年		令和元年	
	実 数	率 *	実 数	率 *	実 数	率 *	実 数	率 *	実 数	率 *
全 国	226,215	1.81	216,798	1.73	212,262	1.70	208,333	1.68	208,496	1.69
岐 阜 県	3,182	1.56	3,058	1.54	2,963	1.50	2,876	1.47	3,004	1.55
管 内	292	1.41	325	1.58	278	1.36	279	1.38	305	1.52
多治見市	170	1.54	176	1.60	162	1.49	163	1.51	150	1.40
瑞浪市	40	1.03	48	1.25	50	1.32	48	1.28	69	1.86
土岐市	82	1.42	101	1.76	66	1.16	68	1.20	86	1.54

* 率は人口千対