

**これからの地域医療を考える
〈岐阜県地域医療構想セミナー〉**

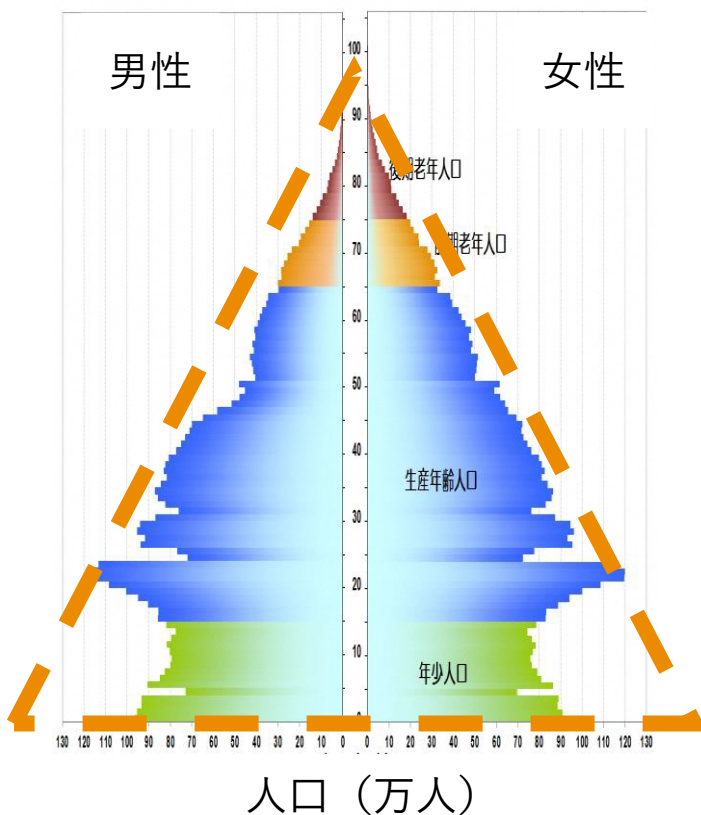
私たちを取り巻く社会・地域・医療の概要

人口減少、高齢化社会とは

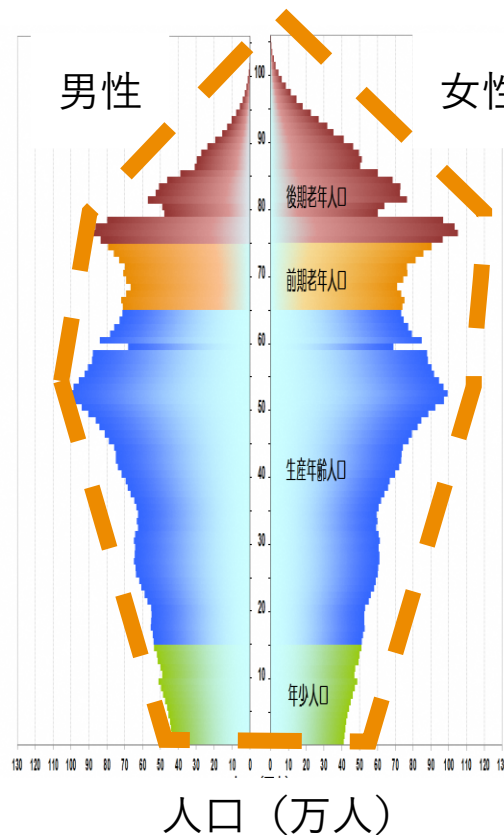
わが国の人口構造の推移

わが国の人口構造は、生産年齢人口（15～64歳）が著しく減少していき、高齢者人口（65歳以上）が増加していく特徴があります

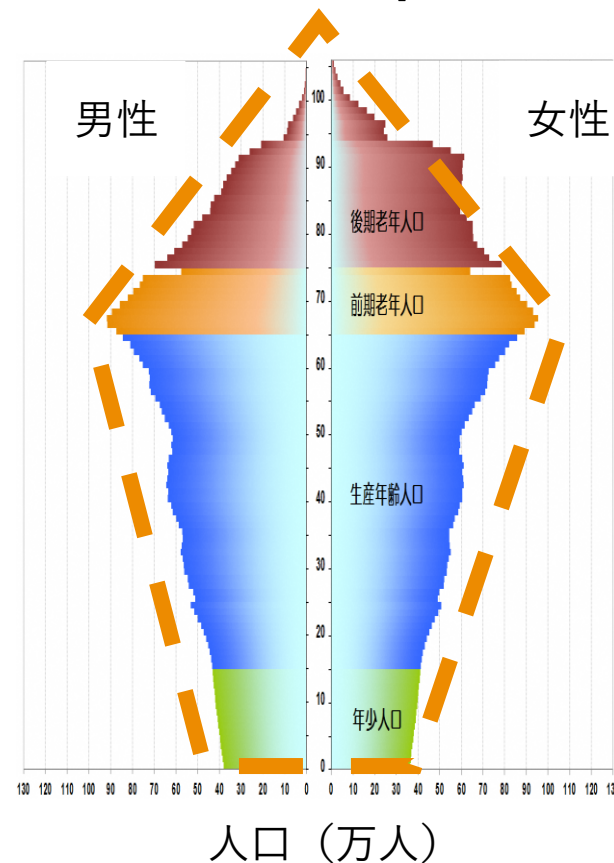
1970年



2025年

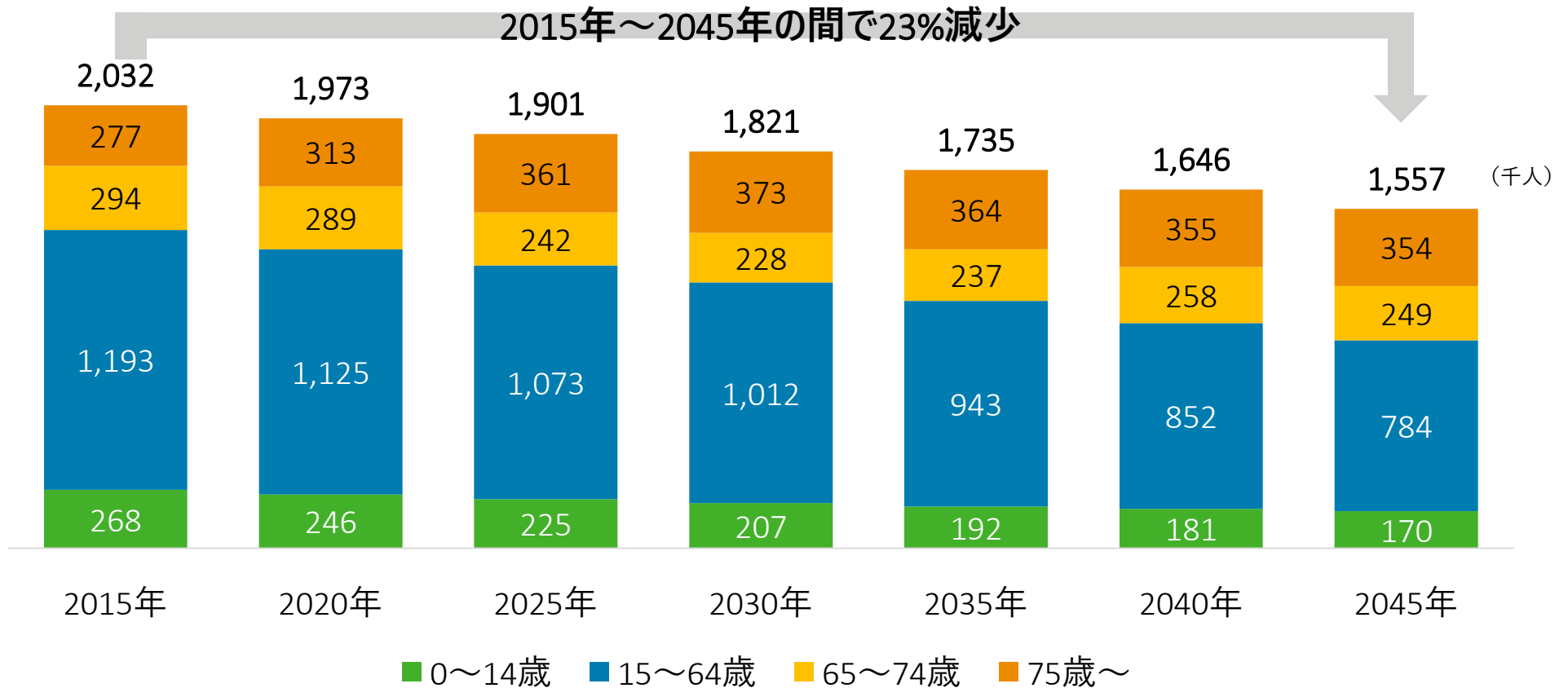


2040年



岐阜県の将来人口推計

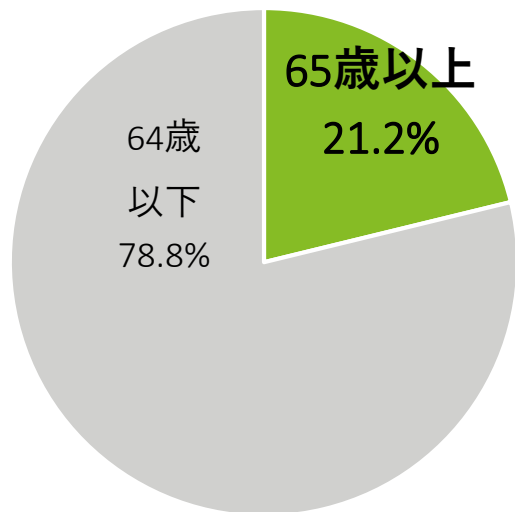
岐阜県内においても人口減少が進み、2015年から2045年の30年間で、人口が23%減少することが推計されています



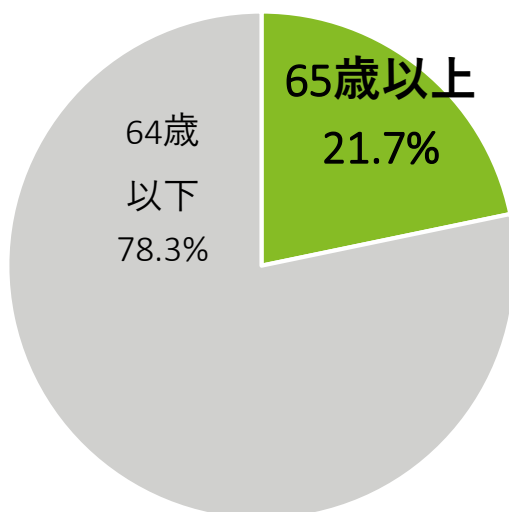
岐阜県内で最も低い高齢化率の瑞穂市

岐阜県内では、瑞穂市が最も高齢化率が低く、2020年時点で、21.2%となっています。2040年には26.8%まで増加すると見込まれています

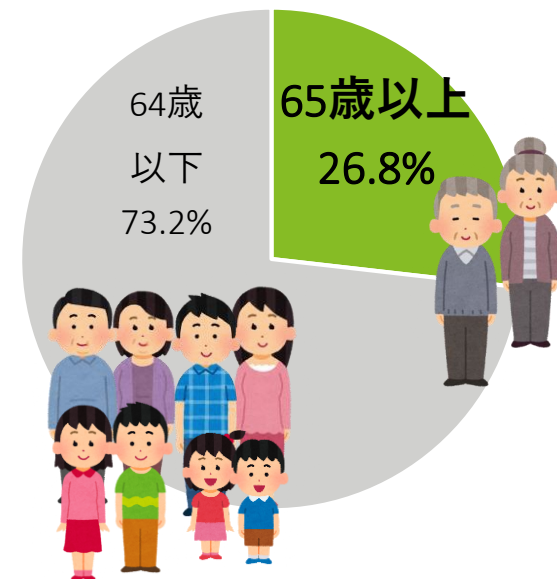
2020年



2025年



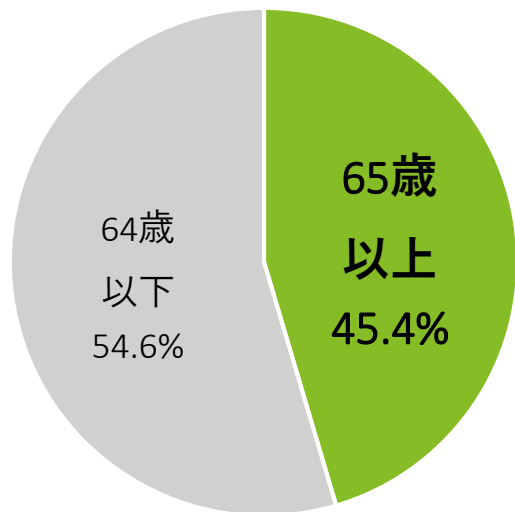
2040年



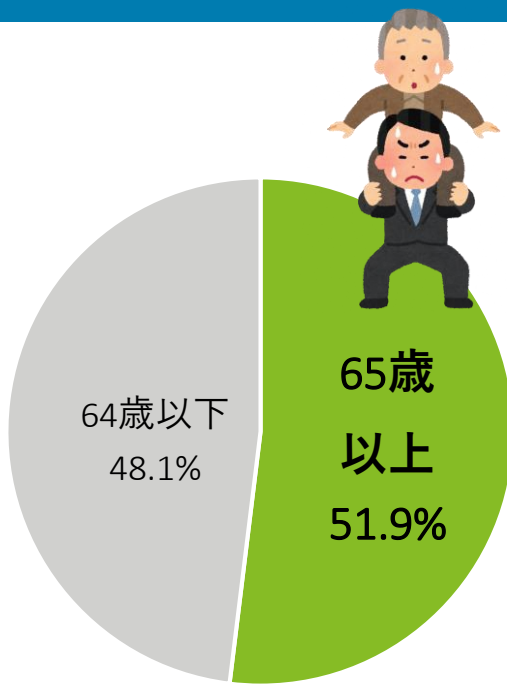
岐阜県内で最も高い高齢化率の加茂郡七宗町

岐阜県内では、加茂郡七宗町が最も高齢化率が高く、2020年時点で45.4%となっています。2025年には2人に1人以上が高齢者になると推計されています

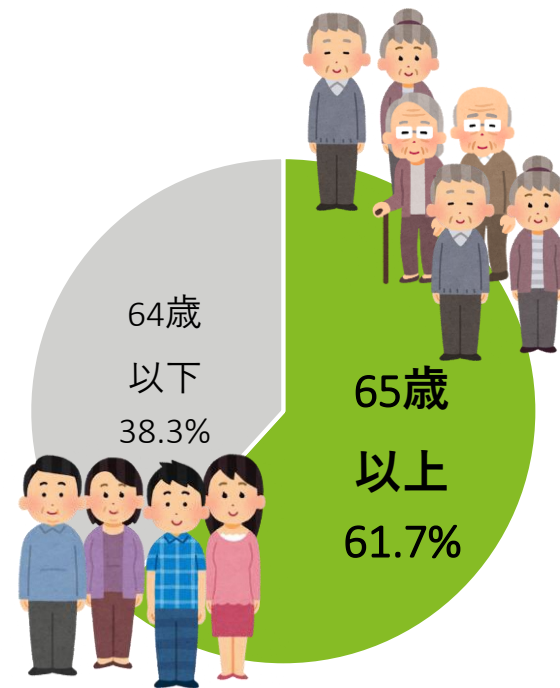
2020年



2025年



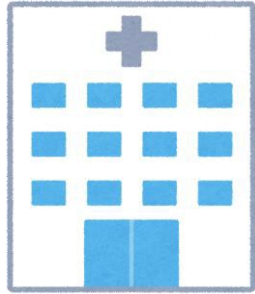
2040年



わが国の医療について

わが国の病院・診療所・病床数

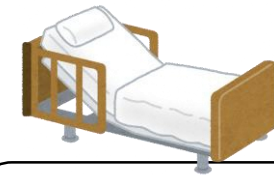
わが国の病院の数は8,300病院、診療所の数は102,616診療所、入院できる病床数はおおよそ162万床あります



病院の数
8,300



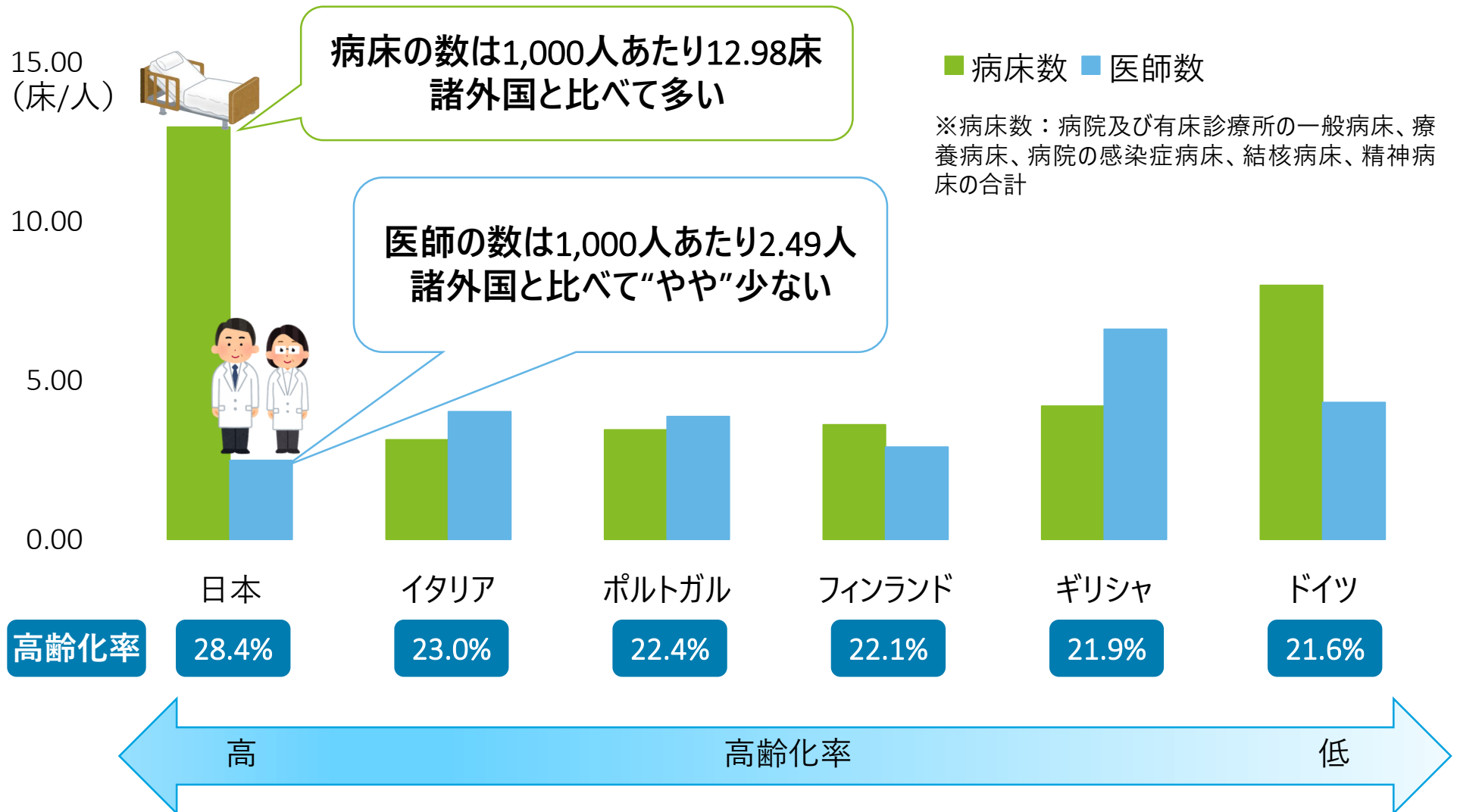
診療所の数
102,616



病床数
1,620,097

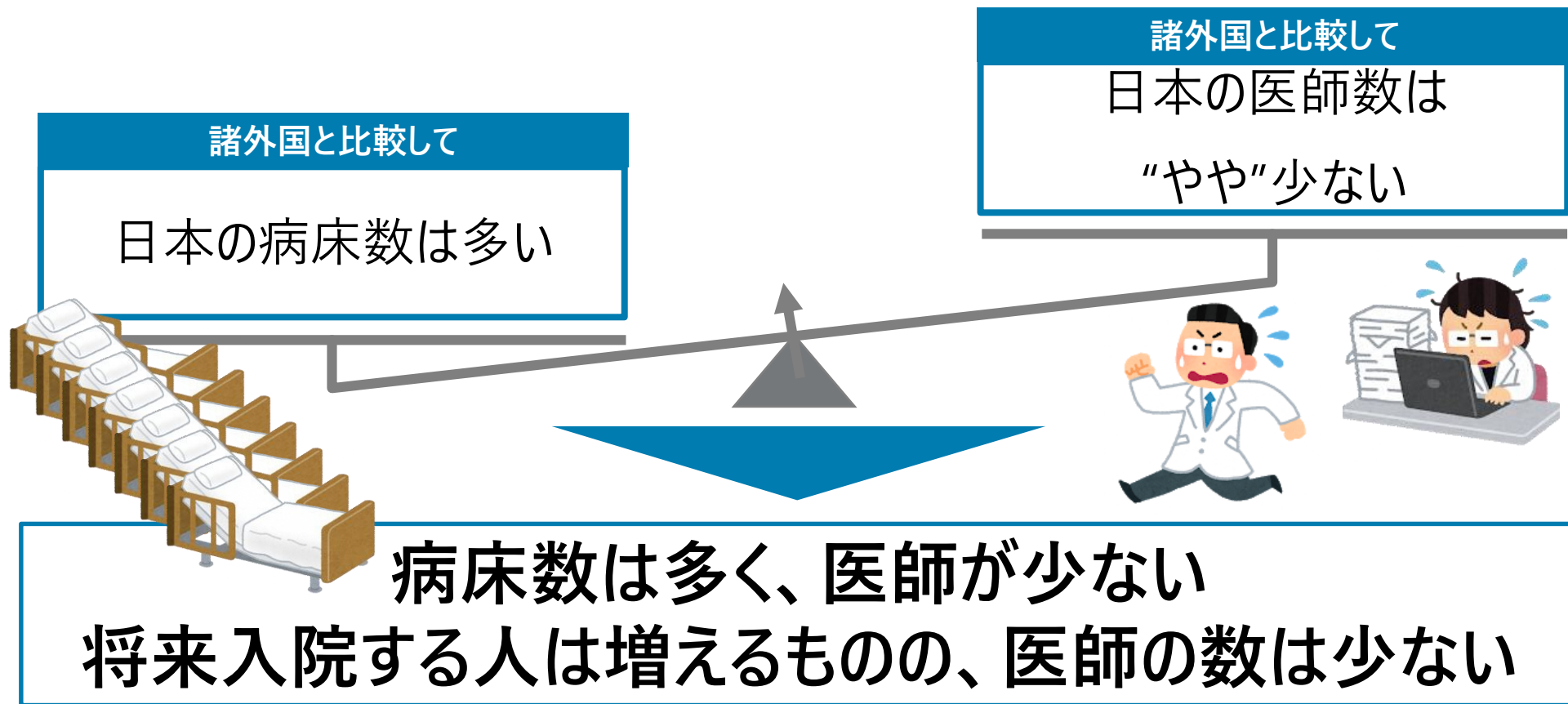
岐阜県の人口は
おおよそ197万人
(令和2年9月1日現在)

諸外国と比較した人口1,000人あたりの病床数と医師数



諸外国と比較した日本の医療資源の傾向

入院病床数が多く、医師数が少ないということは、1人あたりの負担が大きくなります。そのため、長時間の勤務時間の削減など働き方の見直しについて検討が始まっています



地域医療構想とは

地域医療構想とは



将来人口予測から2025年に必要とされる医療機能を検討

圏域ごとに

将来の望ましい機能別病床数の確保に向け医療機関の役割分担や相互の連携を進めていく



高度急性期・急性期機能



回復期機能



慢性期機能

岐阜県内の医療の実情

(岐阜県における地域医療構想とは)

岐阜県の構想区域

岐阜県では、人口規模や面積、患者の受療動向や医療提供体制等の状況を踏まえ、5つの構想区域に分けて、将来の医療提供体制のあり方等について協議しています

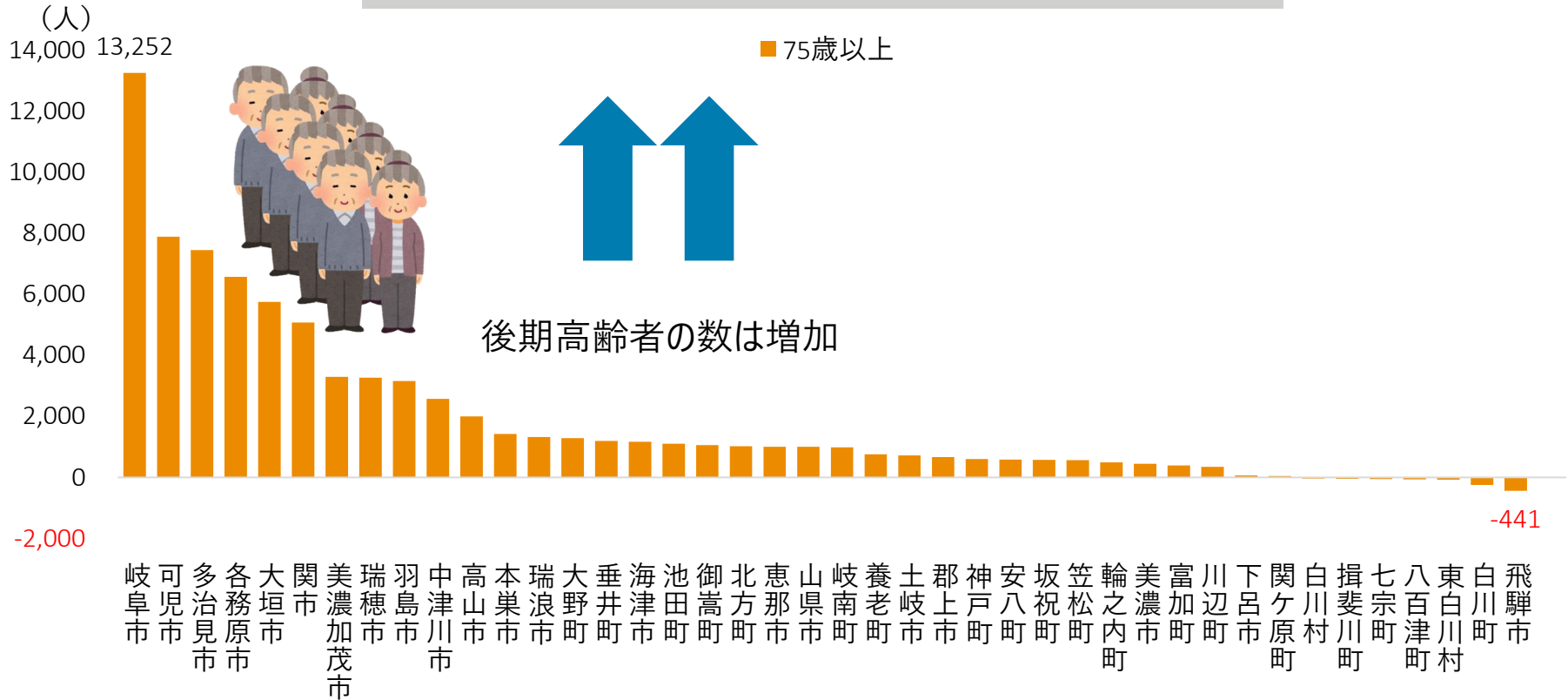
二次医療圏区域図



【都市部】将来の医療を取り巻く環境の変化

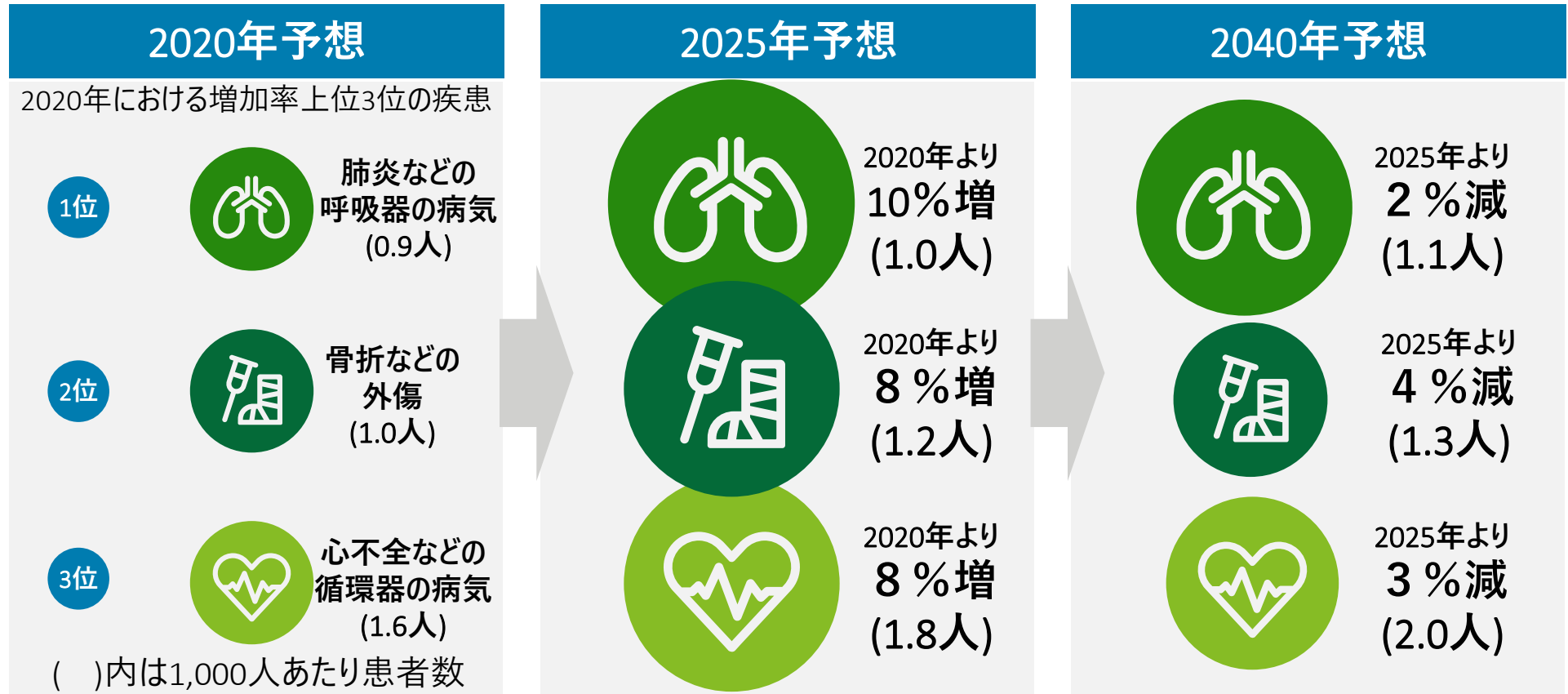
2040年にかけて岐阜市など都市部では後期高齢者の数が増加すると予想されています

市町村別75歳人口増減数（2015年→2040年）



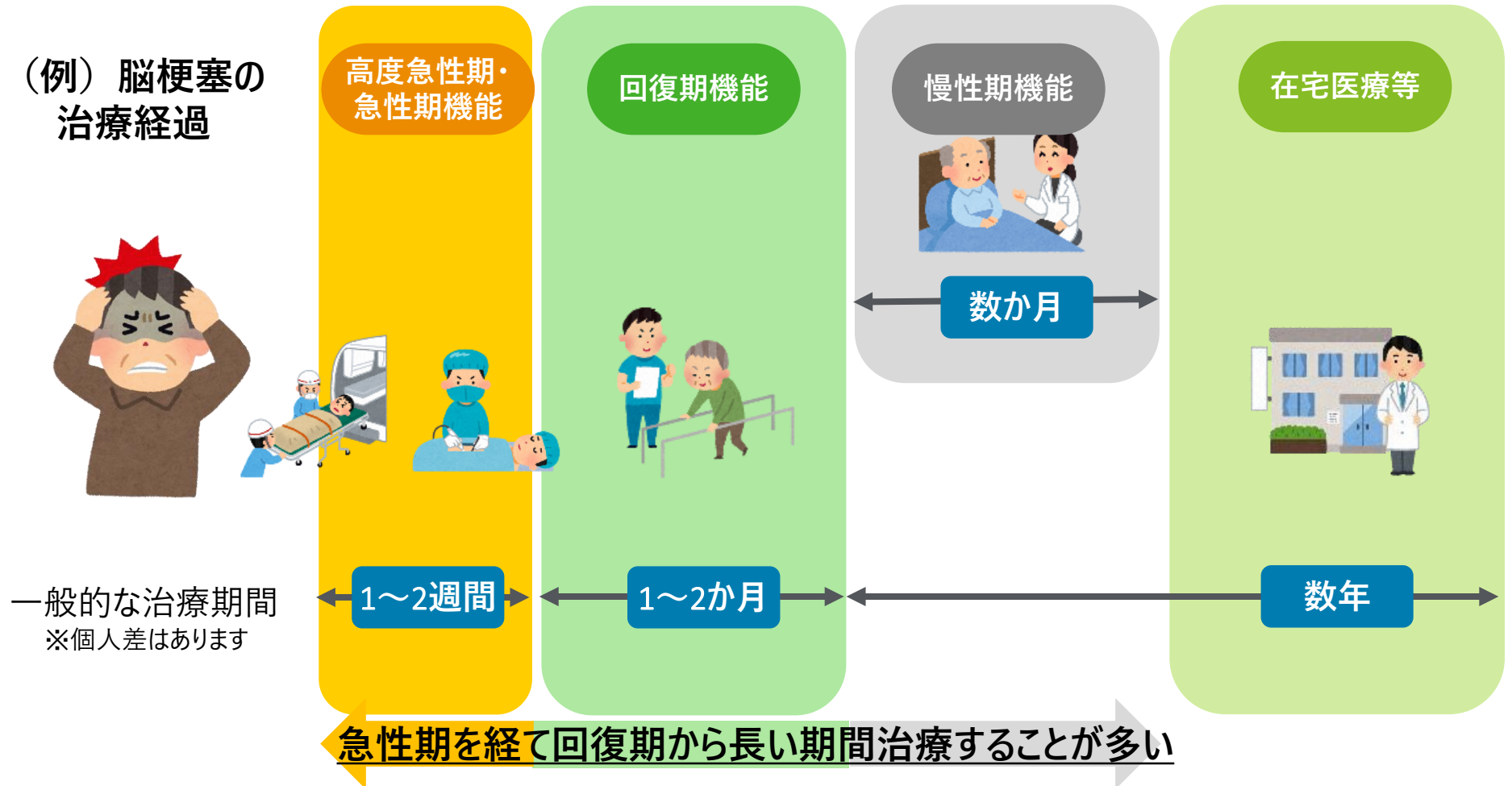
岐阜県内で今後入院する人が増える病気

高齢になると病気にかかりやすく、入院する人が増えます。特に、肺炎などの呼吸器の病気や骨折などの外傷が増えると予想されています



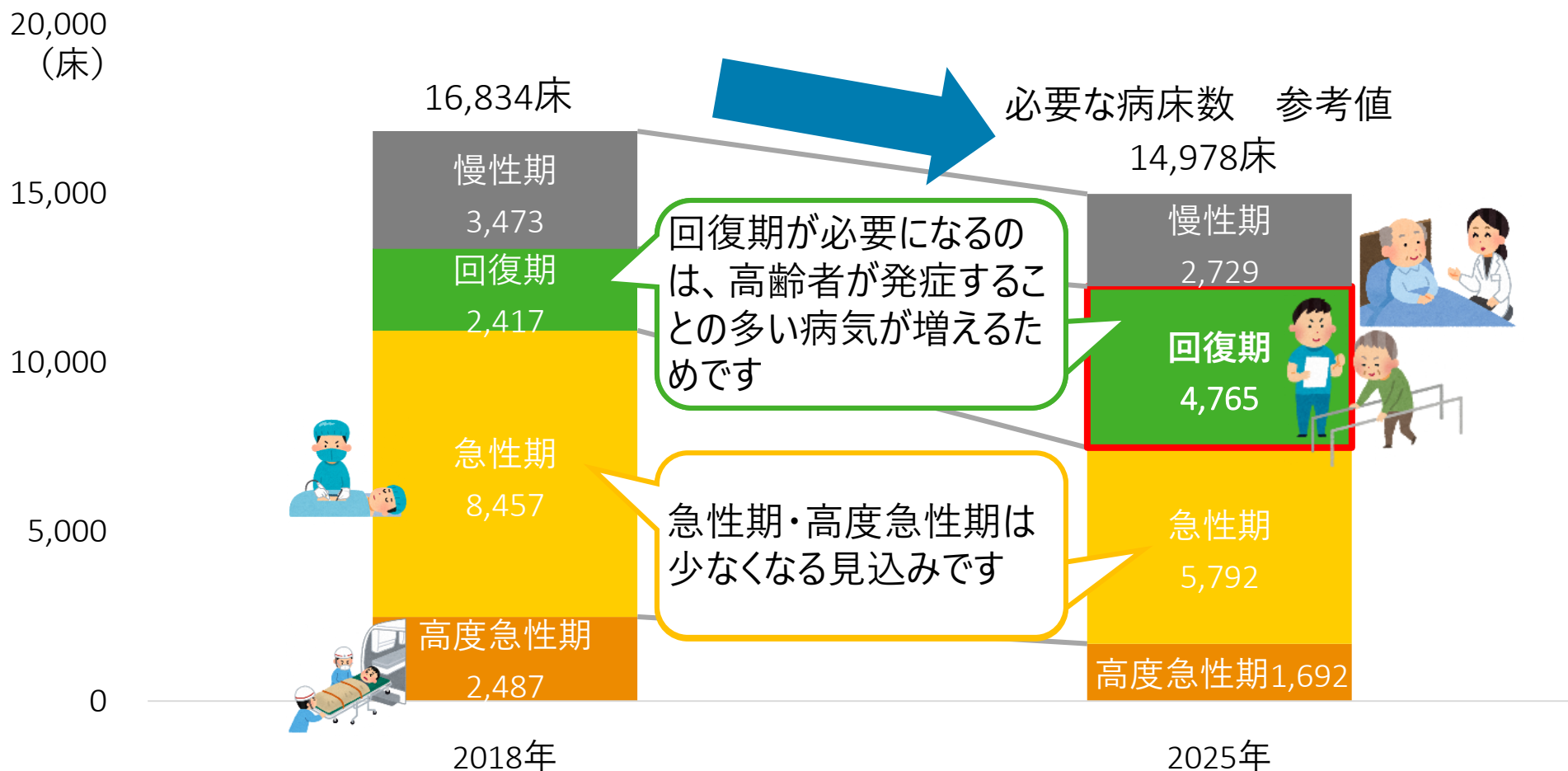
岐阜県内で必要とされる病床機能

また、高齢者は回復するまでに治療期間が長くなる傾向があります。緊急的な治療後は、日常生活への復帰のため、高齢者の特性に合った治療やリハビリを行います



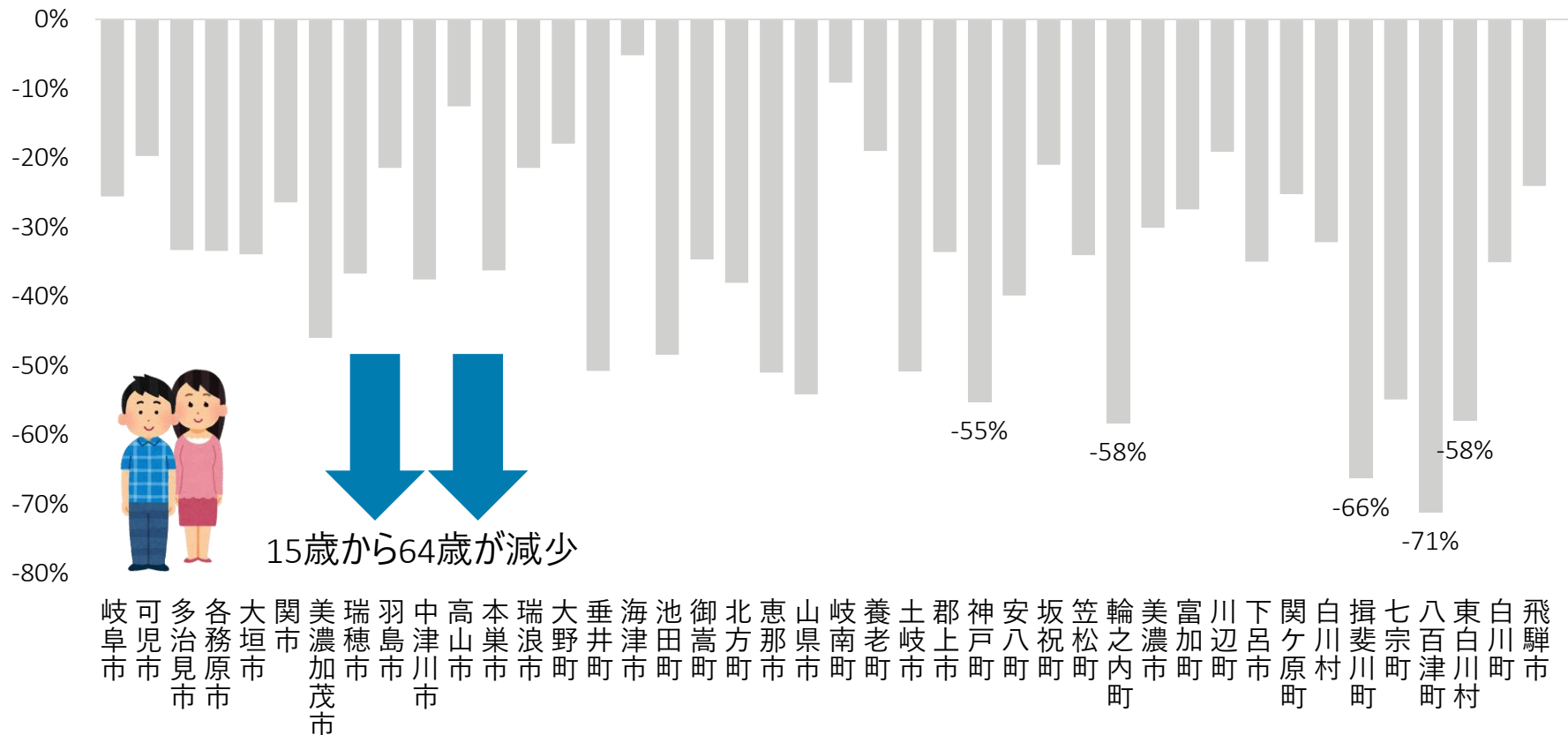
岐阜県地域医療構想 2018年病床数と2025年必要病床数の差

岐阜県地域医療構想では、2025年の推計人口等の計算のもと、2025年の必要病床数を14,978床と推計しています



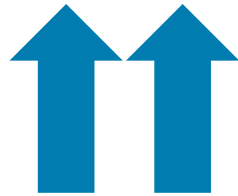
一方、生産年齢人口の数は減少すると予想されています

市町村別生産年齢人口増減率（2015年→2040年）



【都市部】将来の医療を取り巻く環境の変化

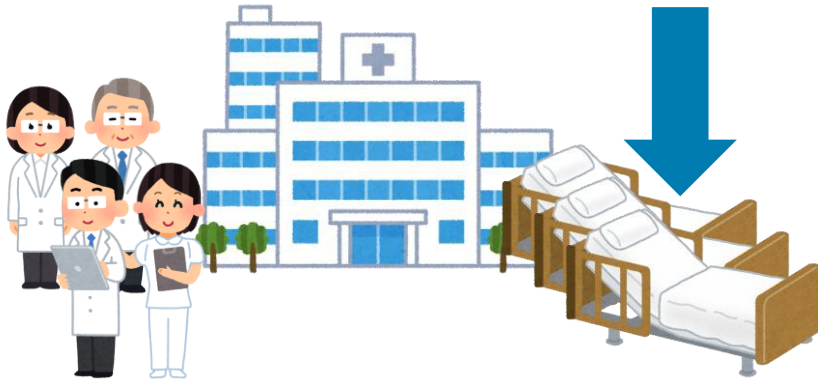
都市部では高齢者の増加による、回復期病床のニーズの高まりと、これを支える人材の確保が課題となっています



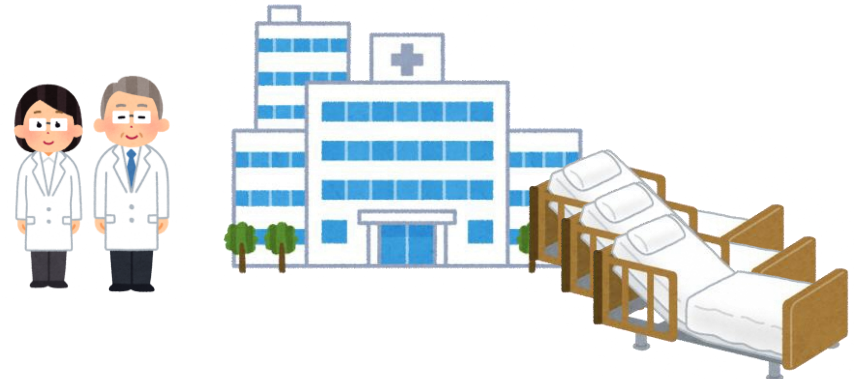
後期高齢者の数は増加



医療ニーズが高まる



人口減少より働き手が減る



医療の担い手の確保は可能？

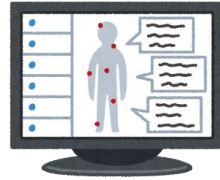
地域でお住まいの方
地域医療に携わる方 のご意見

これからの医療のかかり方

上手な医療のかかり方

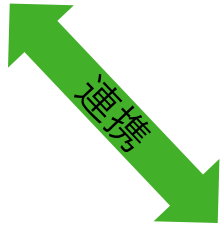


健康に関することは
相談下さい



※訪問診療、往診を行っている場合があります

かかりつけ医



通院ができなくなった患者さん
の住まいへ訪問します



※訪問診療を専門に行います

訪問診療医

・「かかりつけ医」とは健康に関することを何でも相談でき、必要な時は専門の医療機関を紹介してくれる身近にいて頼りになる医師のこと입니다（日本医師会より）

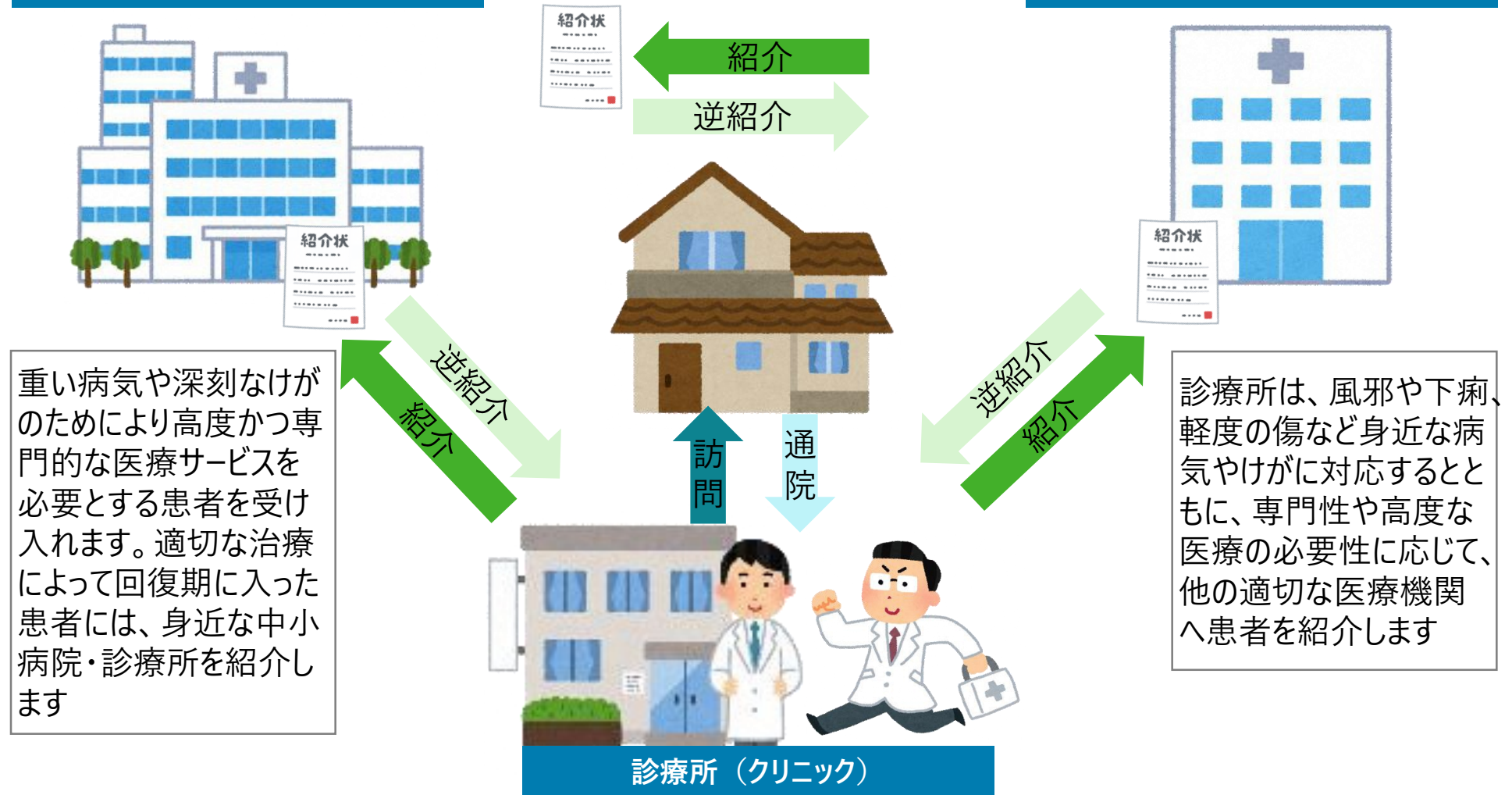
・日頃の健康状態を知っていて、気軽に何でも相談できる「かかりつけ医」がいれば、体調などに関して何でも相談できるので、必要な医療面で早めの対策がとれ、専門家を的確に紹介することができます

※訪問診療は通院が困難な場合、あらかじめ同意を得て、計画的な医学監理の下に定期的な訪問する診療です
※往診は、医師がその都度自宅に伺う臨時の診療です

医療機関の役割を考えて受診しましょう

高度急性期・急性期を担う病院

回復期・慢性期を担う病院

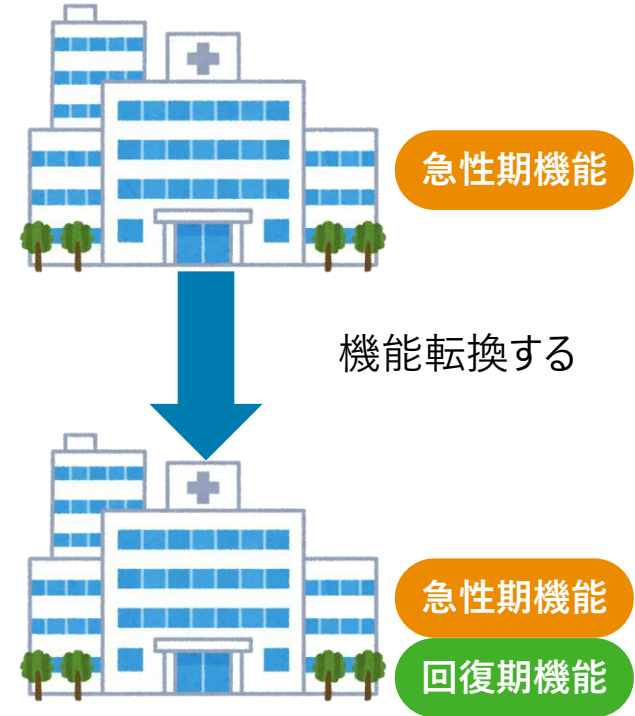
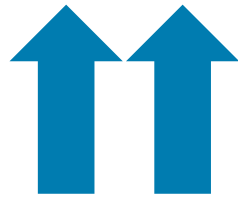


【都市部】将来の医療を取り巻く環境への対応

これからの地域医療の課題に対して、必要とされる病床機能を充足する取組みがなされています



後期高齢者の数は増加
医療ニーズが高まる



【都市部】再編統合の事例「茨城西部メディカルセンター・さくらがわ地域医療センター（茨城県）」

公立2病院と民間病院を2病院へ再編統合し、機能分化した事例です

2018年10月～



公立

県西総合病院 299床
桜川市

急性期機能

慢性期機能



公立

筑西市民病院 173床
筑西市

急性期機能



民間

山王病院 79床
桜川市

急性期機能

慢性期機能



公立

茨城県西部メディカルセンター 250床
筑西市

急性期機能



公立

さくらがわ地域医療センター 128床
桜川市

急性期機能

回復期機能

慢性期機能

2病院では管理者や実務担当者のレベルで
頻繁に打ち合わせする機会を設けています

地域医療構想の実現に向けて、県は次のように取組みをしています

地域医療構想を実現し、その地域にふさわしいバランスのとれた医療・介護サービス提供体制を構築するため、地域医療介護総合確保基金を活用しながら、以下の5つの柱に基づき事業を展開します

※なお、今後、地域の特性や課題に応じた施策の実施等、必要に応じて適宜見直しを行います

将来のあるべき医療提供体制を実現するための施策5つの柱

1

病床の機能分化・連携の推進

•地域医療構想の達成に向けた医療機関の施設・設備の整備等を推進し、効率的で質の高い医療提供体制を構築します。

2

在宅医療・介護体制の充実

•地域包括ケアシステムを構築し、住み慣れた地域で安心して暮らすことができるよう、在宅医療を支える人材の育成、体制の整備等を実施します。

3

医療従事者等の育成・確保

•医師等医療従事者の育成・確保や地域偏在、診療科偏在対策を行うほか、医療従事者の勤務環境改善を図ります。

4

介護施設整備、人材確保対策・資質向上

•ニーズに見合った介護サービスが提供されるよう介護施設の整備及び介護人材の育成・確保を推進します。

5

健康づくりの推進

•岐阜県健康増進計画「第3次ヘルスプランぎふ21」の推進により、食生活等の生活習慣の改善や生活習慣病の発症予防・重症化予防による健康寿命の延伸を図り、医療費の抑制につなげます。

「清流の国ぎふ」創生総合戦略

一人ひとりの幸せと確かな暮らしのあるふるさと岐阜県をめざして

ぎふ医療施設ポータル（岐阜県医療機関案内システム）

岐阜県内の病院や診療所でどのような診療しているかを調べるポータルサイトを設けています。ぜひご利用ください

ぎふ医療施設ポータル
岐阜県医療機関案内システム
Gifu Prefecture Medical Institution Guidance System
921500
文字の大きさ 小 **大**

English Version
サイト内検索 Google
検索

医療機関をさがす

- 名称で探す
- 地域で探す
- 診療科目で探す
- 曜日・時間で探す
- 詳細項目で探す

薬局をさがす

- 名称で探す
- 地域から探す
- 曜日・時間で探す
- 詳細項目で探す

キーワード検索
 医療機関
 薬局
検索

県からのお知らせ

- 医療機関情報に関すること
- 薬局情報に関すること
- 病院名簿
- 県民向け情報
- 医療機関向け情報
- 薬局向け情報

リンク集

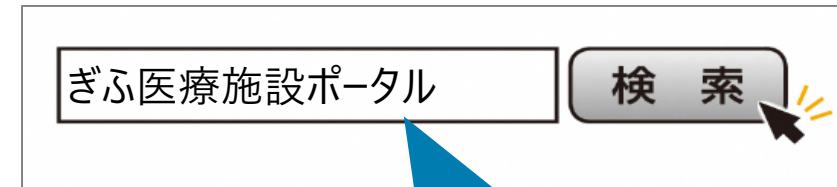
- 岐阜県庁ホームページ
- 岐阜県医師会
- 岐阜県歯科医師会
- 岐阜県薬剤師会
- 岐阜県救急・災害医療情報システム

リンク一覧

清流の国 岐阜県 岐阜県庁ホームページ

ぎふ救急 ネット

△Top
岐阜県健康福祉部 医療整備課 薬務水道課 岐阜市藪田南2-1-1
Copyright © GIFU PREFECTURE. All Rights Reserved.



「ぎふ医療施設ポータル」で検索