

豚コレラウイルスの遺伝子系統樹 (5'UTR領域: 150bp)

採材日

岐阜

- 1例目 豚農場 (2018/8/24~9/8)
- 2例目 豚農場 (11/15)
- 3例目 豚農場 (12/4)
- 4例目 イノシシ農場 (12/10)
- 5例目 豚農場 (12/14)
- 6例目 豚農場 (12/24)
- 7例目 豚農場 (2019/1/28) と関連農場 (1/29)
- 愛知1例目関連農場 (2/5)
- 8例目 (10例目) 豚農場 (2/18)
- 9例目 (11例目) 豚農場 (3/6)
- 10例目 (12例目) 豚農場 (3/22)
- 11例目 (17例目) 豚農場 (3/29)
- 12例目 (18例目) 豚農場 (4/8)
- 13例目 (20例目) 豚農場 (4/16)
- 14例目 (24例目) 豚農場 (5/24)
- 15例目 (25例目) 豚農場 (6/4)
- 16例目 (27例目) 豚農場 (6/22)
- 17例目 (29例目) 豚農場 (7/2)
- 18例目 (31例目) 豚農場 (7/9)
- 19例目 (33例目) 豚農場 (7/26)
- 20例目 (38例目) 豚農場 (8/16)
- 21例目 (40例目) 豚農場 (9/4)
- 死亡・捕獲イノシシ (2018/9/13~2019/3/27)

愛知

- イノシシ (2018/12/19)
- 1例目 (8例目) 豚農場 (2/4) とその関連農場 (2/5)
- 2例目 (9例目) 豚農場 (2/12) とその関連農場 (2/14)
- 3例目 (13例目) 豚農場 (3/26)
- 4例目 (14例目) 豚農場 (3/27)
- 5例目 (15例目) 豚農場 (3/28)
- 6例目 (16例目) 豚農場 (3/28)
- 7例目 (19例目) 豚農場 (4/9)
- 8例目 (21例目) 豚農場 (4/20)
- 9例目 (22例目) 豚農場 (4/21)
- 10例目 (23例目) 豚農場 (5/16)
- 11例目 (26例目) 豚農場 (6/11)
- 12例目 (28例目) 豚農場 (6/28)
- 13例目 (30例目) 豚農場 (7/7)
- 14例目 (35例目) 豚農場 (8/8)
- 15例目 (36例目) 豚農場 (8/8)
- 16例目 (39例目) 豚農場 (8/30)

長野

- 愛知1例目関連農場 (2/5)
- イノシシ (7/12)

大阪、滋賀

- 愛知1例目関連農場 (2/5)

三重

- イノシシ (6/25)
- 1例目 (32例目) 豚農場 (7/22~23)

福井

- イノシシ (7/5)
- 1例目 (34例目) 豚農場 (7/28)
- 2例目 (37例目) 豚農場 (8/11)

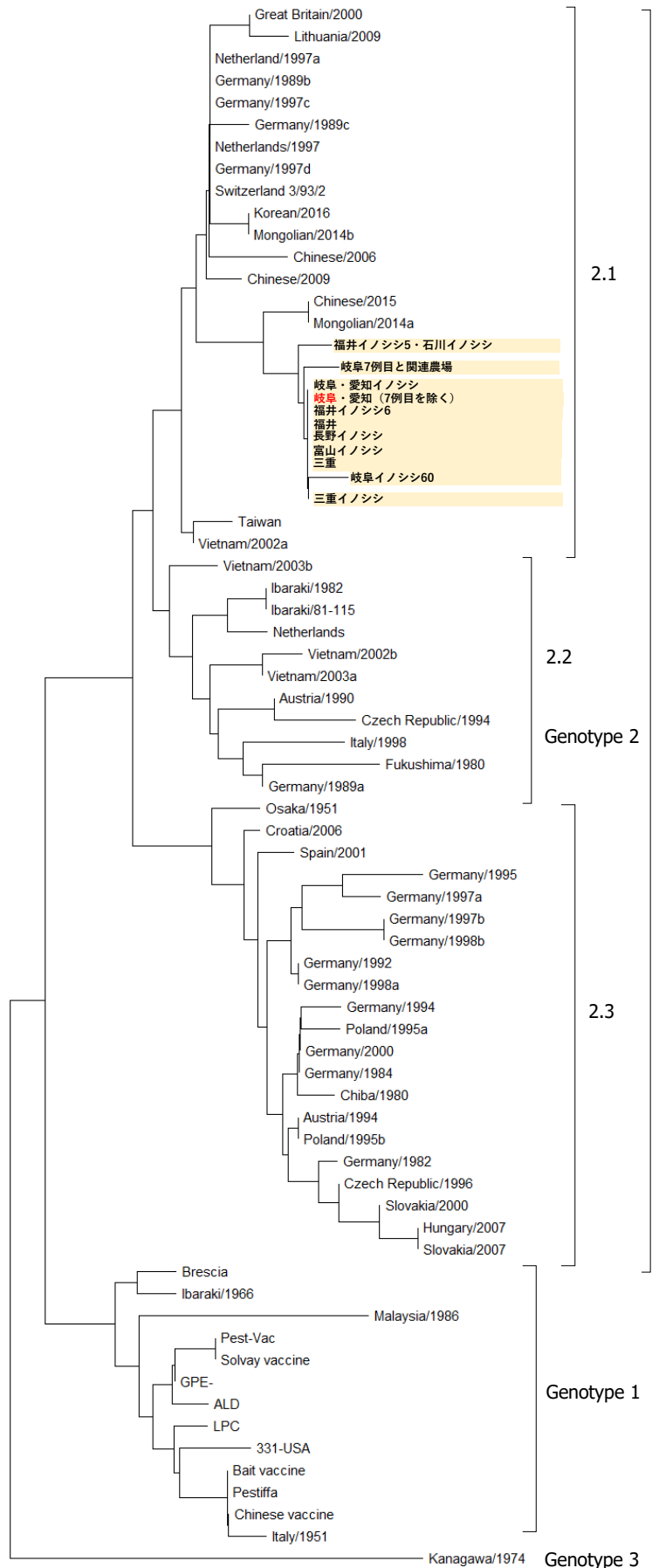
富山

- イノシシ (7/27)

石川

- イノシシ (8/20)

* 岐阜7例目および岐阜イノシシNo.60および福井イノシシNo.5には、それぞれ異なる位置に1塩基の変異有。石川イノシシは福井イノシシNo.5と同位置に1塩基の変異有。他は同一である。



2019.9.9更新