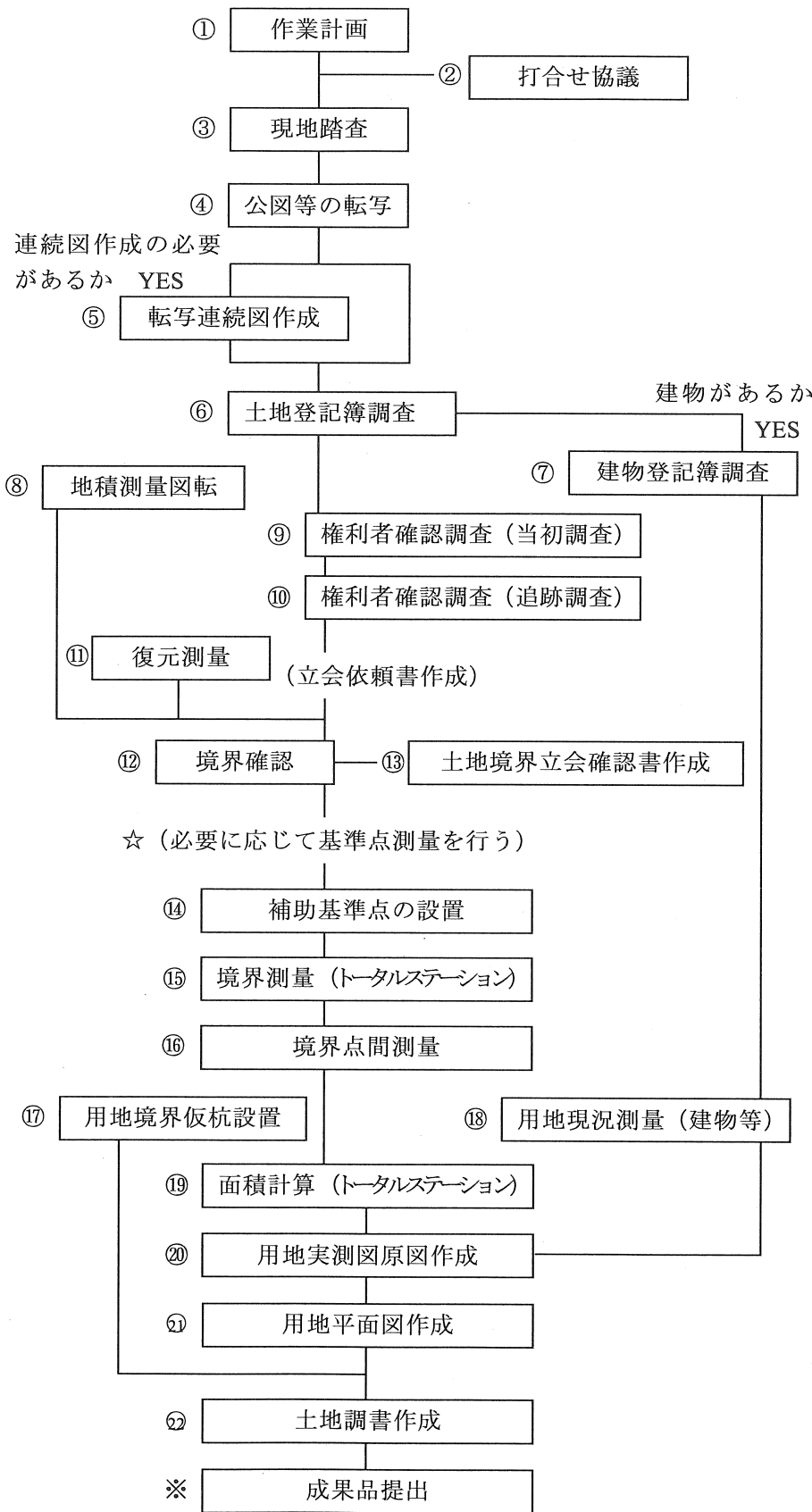


用地測量

用地測量業務フローチャート



作業内容

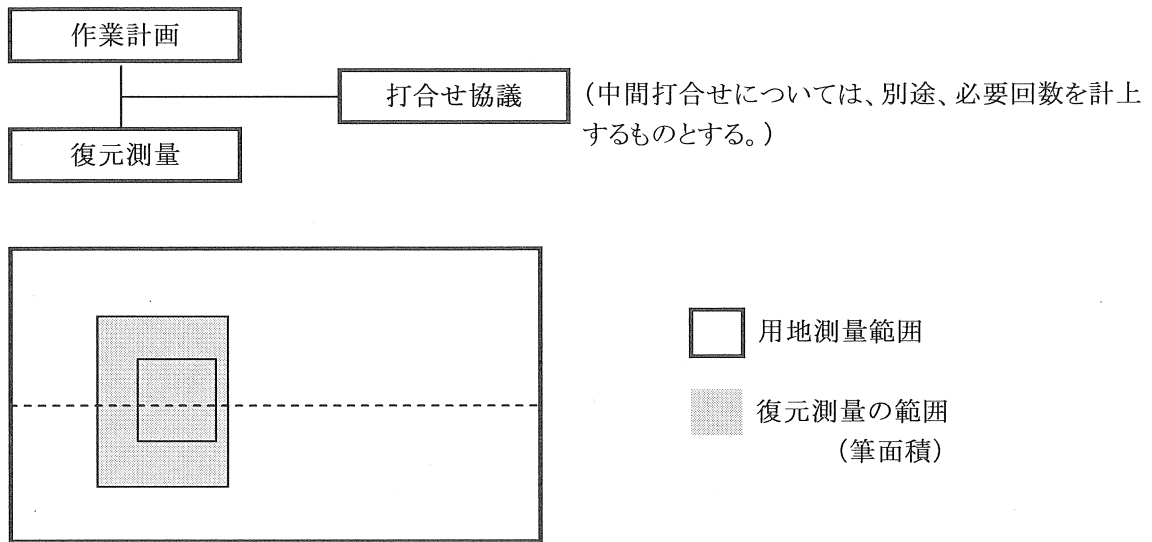
- ① 作業内容の確認、作業計画書作成、必要資料等の収集、資料検討、機材準備
- ② 発注機関との打合せ協議(中間打合せについては基準書によるものとする)
- ③ 現地の状況把握、範囲の確認等
- ④ 閲覧申請書作成、転写、着色、補足事項転記、分割転写図合成、製図(トレース図) 転写作業名等の記載
- ⑤ 編集、土地取得予定線・図葉界の記入、製図(トレース)、作成作業名記入
- ⑥ 閲覧交付申請書作成、登記事項証明書または登記簿謄本交付申請・受領、土地調査票作成
- ⑦ 閲覧交付申請書作成、登記事項証明書または登記簿謄本交付申請・受領、建物調査票(一覧)建物登記簿等調査票(個人)作成
- ⑧ 閲覧申請書作成、転写
- ⑨ 交付申請書作成、法人登記簿謄本交付申請・受領、権利者調査票作成、連絡先調査
- ⑩ 交付申請書作成、相続関係説明図作成、権利者調査票作成、連絡先調査
- ⑪ 資料調査(明示確定図、地積測量図等)、現地踏査(境界点・基準点・引照点等観測)、変換計算、逆打計算、復元杭設置
- ⑫ 資料作成、立会日時・作業手順の検討、立会依頼書・立会人名簿作成、立会、境界杭設置
- ⑬ 土地境界立会確認書作成、権利者・隣接者の署名・押印
- ☆別途計上する。
- ⑭ 既存基準点の成果表借用、基準点検側、踏査・選点、観測、杭設置、計算、基準点網図、成果表作成
- ⑮ 観測、計算、計算簿・境界点網図作成
- ⑯ 観測、座標値からの距離計算、較差による判定
- ⑰ 交点計算、用地境界仮杭設置
- ⑱ 細部測量、編集済データの作成
- ⑲ 座標法または数値三斜法による面積計算、土地調査票への記入
- ⑳ データ入力、細部編集、図化
- ㉑ データ入力、図化
- ㉒ 土地調書の作成
- ※ 成果品を提出する。

備考. 建物登記簿調査でその戸数に含まれる建物の定義について
 一画の敷地内において一所有者が所有する建物を一戸とする。
 この場合、建物登記簿において複数棟になっていても一戸とみなす。

単独発注する場合の業務フローチャート

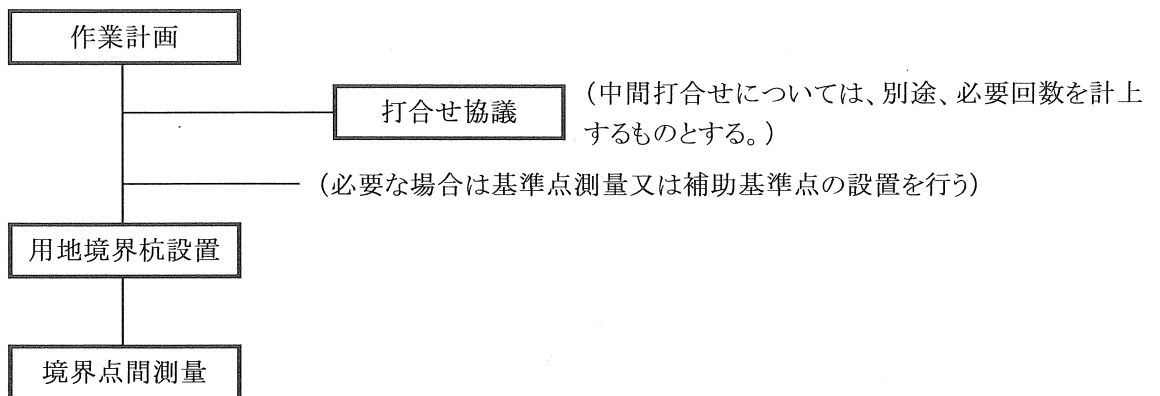
(1) 復元測量

境界確認において、境界を確定するうえで法務局において提出済の地積測量図他参考資料による境界杭の復元。



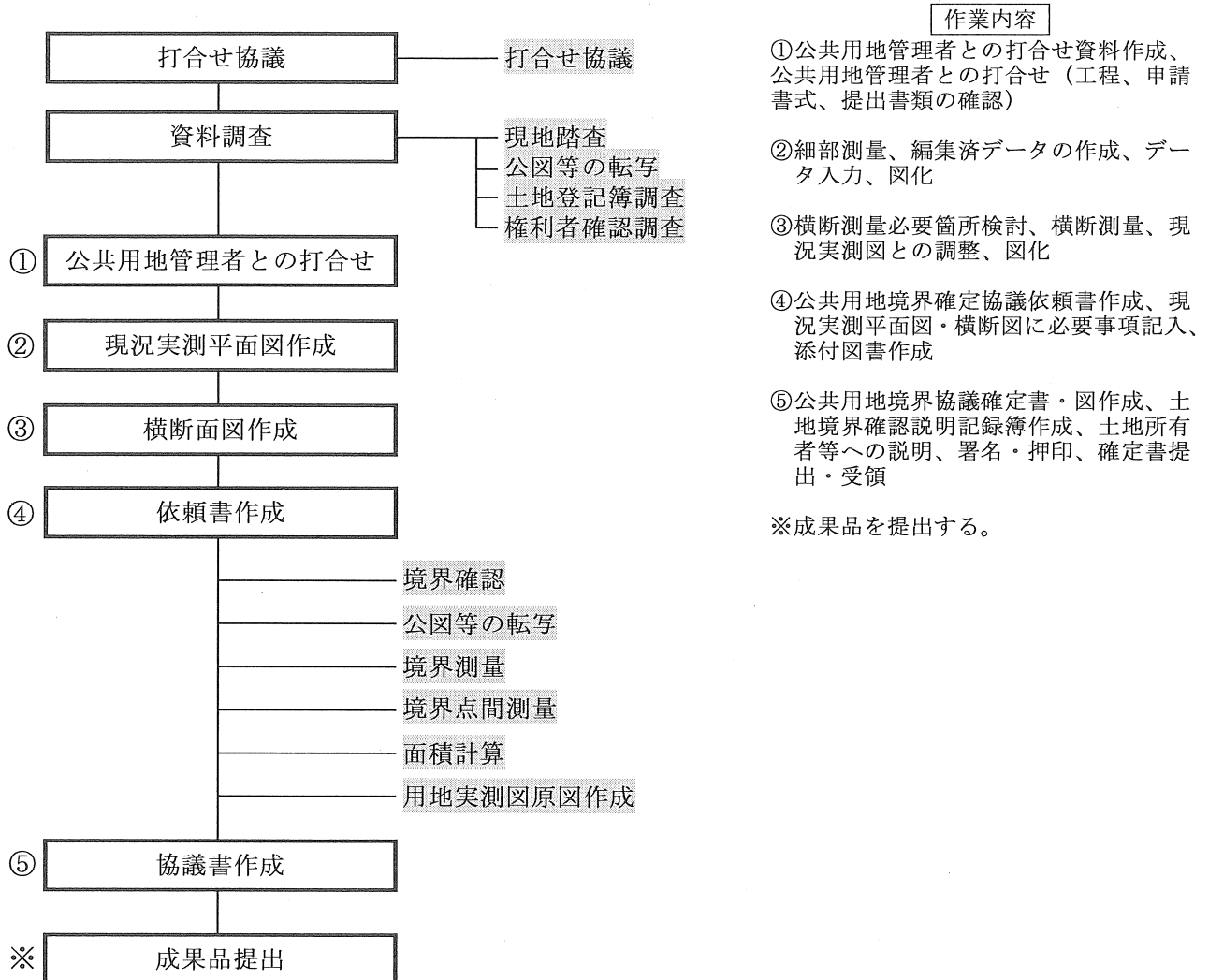
(2) 用地境界杭設置 (永久)

用地管理のために用地幅杭または用地境界仮杭をコンクリート製の用地境界杭にする場合に適用する。



公共用地境界確定協議業務フローチャート

この業務は、里道、水路等の管理者との境界確定協議を作成する必要がある場合のみ適用する。
用地測量と同時発注とする。



作業内容

- ①公共用地管理者との打合せ資料作成、公共用地管理者との打合せ（工程、申請書式、提出書類の確認）
- ②細部測量、編集済データの作成、データ入力、図化
- ③横断測量必要箇所検討、横断測量、現況実測図との調整、図化
- ④公共用地境界確定協議依頼書作成、現況実測平面図・横断面図に必要事項記入、添付図書作成
- ⑤公共用地境界協議確定書・図作成、土地境界確認説明記録簿作成、土地所有者等への説明、署名・押印、確定書提出・受領

※成果品を提出する。

備考. [] については用地測量と重複する部分である。