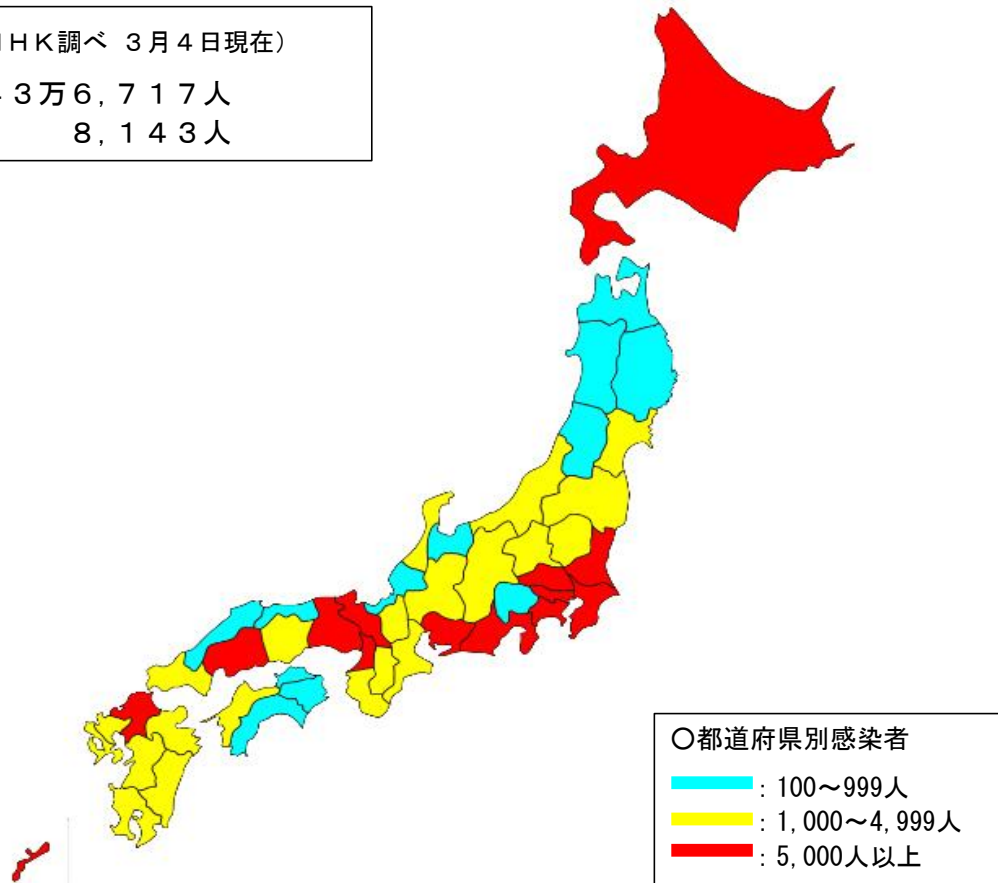


全国の感染状況

全国の状況（NHK調べ 3月4日現在）

感染者数 43万6,717人
死亡者数 8,143人



都道府県	感染者	死亡者	都道府県	感染者	死亡者	都道府県	感染者	死亡者
北海道	19,277人	689人	福井県	545人	25人	山口県	1,385人	40人
青森県	818人	20人	山梨県	941人	17人	徳島県	457人	16人
岩手県	554人	30人	長野県	2,364人	41人	香川県	753人	18人
宮城県	3,702人	25人	岐阜県	4,649人	112人	愛媛県	1,065人	23人
秋田県	269人	6人	静岡県	5,199人	94人	高知県	896人	17人
山形県	543人	15人	愛知県	26,079人	535人	福岡県	18,171人	303人
福島県	2,041人	76人	三重県	2,549人	56人	佐賀県	1,072人	8人
茨城県	5,897人	116人	滋賀県	2,524人	47人	長崎県	1,612人	37人
栃木県	4,131人	67人	京都府	9,079人	158人	熊本県	3,450人	72人
群馬県	4,566人	86人	大阪府	47,439人	1,128人	大分県	1,296人	21人
埼玉県	29,727人	598人	兵庫県	18,094人	554人	宮崎県	1,949人	21人
千葉県	26,865人	467人	奈良県	3,302人	47人	鹿児島県	1,762人	27人
東京都	112,624人	1,442人	和歌山県	1,166人	18人	沖縄県	8,263人	120人
神奈川県	45,311人	705人	鳥取県	210人	2人			
新潟県	1,095人	15人	島根県	284人	0人			
富山県	907人	28人	岡山県	2,506人	34人			
石川県	1,873人	62人	広島県	5,038人	103人			

新型コロナウイルス感染症対策アドバイザーボード 議事次第

日時：令和3年3月3日（水）

18時00分～19時30分

場所：専用21会議室（17階）

議題

1. 現時点における感染状況等の分析・評価について
2. その他

配布資料

- 資料1 直近の感染状況等の分析と評価（案）
- 資料2-1 感染状況等に関するデータ
- 資料2-2 最近の感染状況等について
- 資料2-3 新規陽性者数の推移等（HER-SYS データ）
- 資料3-1 押谷先生提出資料
- 資料3-2 鈴木先生提出資料
- 資料3-3 西浦先生提出資料
- 資料3-4 前田先生提出資料
- 資料4 新型コロナウイルス感染症（変異株）への対応等
- 参考資料1 新型コロナウイルス感染症対策分科会提言
- 参考資料2 新型コロナウイルス感染症対策の基本的対処方針関係資料

＜感染状況について＞

- ・ 全国の新規感染者数は、報告日ベースでは、1月中旬以降（発症日ベースでは、1月上旬以降）減少が継続、直近の1週間では10万人あたり約5人となっているが、2月中旬以降減少スピードが鈍化しており、下げ止まる可能性やリバウンドに留意が必要。

実効再生産数：全国的には、1月上旬以降1を下回っており、直近で0.84となっている（2月14日時点）。1都3県、大阪・兵庫・京都、愛知・岐阜、福岡では、1を下回る水準が継続。（2月15日時点）

- ・ 入院者数、重症者数、死亡者数、療養者数も減少傾向が継続。一方で、60歳以上の新規感染者数の割合が3割を超えており、重症者数や死亡者数の減少は新規感染者数や入院者数の減少と比べ時間を要する見込み。

【地域の動向】 ※新規感染者数の数値は、報告日ベースの直近1週間合計の対人口10万人の値

①首都圏 東京では、新規感染者数は減少傾向が続き、約13人と、ステージⅢの指標となっている15人を下回った。神奈川、埼玉、千葉でも新規感染者数の減少傾向が続き、それぞれ、約8人、約9人、約14人となっている。一都3県全体でも減少傾向であるが、感染者数の減少スピードが鈍化し、東京、千葉では依然として15人に近い水準となっている。いずれも新規感染者数、療養者数の減少に伴い、自治体での入院等の調整も改善が続き、ステージⅣの指標を下回るなど負荷の軽減が見られるが、病床使用率が高い地域もあるなど医療提供体制に厳しさが見られる。

②関西圏・中京圏・九州 いずれも新規感染者数の減少が継続し、大阪を除き、5人を下回る水準となっている。いずれも医療提供体制に厳しさが見られるが、新規感染者数、療養者数の減少に伴い負荷の軽減が見られる。一方、大阪などでは、高齢者施設等でのクラスターは継続。高齢者の入院に伴う負荷の増加には留意が必要。

③上記以外の地域 概ね新規感染者数の減少傾向が続いている。一方で、一部の地域でクラスターが発生しており注意が必要。

【変異株】

- ・ 英国、南アフリカ等で確認されその影響が懸念される変異株は、現状より急速に拡大するリスクが高い。国内では変異株感染例が継続的に確認され、自治体による積極的疫学調査も受けて、感染者とクラスター報告数の増加傾向が見られる。

＜感染状況の分析＞

- ・ 緊急事態措置区域の4都県では、実効再生産数は、0.9程度の水準で、新規感染者数の減少傾向は継続しているものの、減少スピードが鈍化。首都圏では、感染源やクラスターの発生場所が不明な例が多く、夜間の人流の再上昇の動きも見られており、リバウンドを起こさず、減少傾向を続けることが重要。
- ・ クラスターは、高齢者施設での発生が継続し、地域により飲食店でも引き続き発生している。また、各地で若年層の感染者数の下げ止まりの傾向や感染が縮小した地域でのクラスターの発生も見られ留意が必要。
- ・ 新規感染者数の減少は、周辺地域に比べ都市部で遅れている。変異株のリスクもある中で、減少傾向を維持できる取組が必要。緊急事態宣言下でも変異株感染者の増加傾向がみられ、今後社会における接触機会を増加や、感染対策の緩みが生まれることで、既存株から置き換わっていく可能性もあり、これまでよりそのリスクが拡大する懸念がある。

＜必要な対策＞

- 新規感染者数の減少を継続することにより、医療提供体制の負荷を軽減し、ワクチンを安定して接種できる体制の確保、変異株拡大等のリスクを低減させることが重要。そうした中で、緊急事態宣言の解除がリバウンドを誘発することへの懸念に留意が必要である。特に、首都圏では、他地域と比べると感染者数が多く、感染が継続した場合の他地域への影響も大きい。感染の再拡大を防ぐためには、できるだけ低い水準を長く維持することが必要であり、そのため、地域の感染状況等に応じ、積極的疫学調査を踏まえ、その情報・評価を踏まえた対応などさらに感染を減少させるために必要な取組を行うっていくことが必要。既に緊急事態措置が解除された地域も同様の取組が必要。
- 感染を減少させるための取組に協力が可能なことについて、国、自治体が一致したメッセージを出していくことが必要。
- 会食における感染リスクを低減させるために、事業者の取組とともに、利用者の会食のあり方を周知することが重要。
- また、年度末から年度初めの恒例行事（卒業式、歓送迎会、お花見）などに伴う宴会・旅行はなるべく避けていただくように効果的なメッセージの発信が必要。
- 今後、再拡大の防止とともに次の波に備えた対応を行うことが重要。具体的には、①ワクチン接種の着実な推進、②変異株対策の強化、③感染リスクに応じた積極的な検査による早期探知や積極的疫学調査の再強化、飲食店及び高齢者施設対策の継続などの感染拡大防止策の推進、④新型コロナウイルスに対する医療を機動的に提供するための医療提供体制等の充実などの取組が必要。

【変異株】

- 今後、変異株の影響がより大きくなっていくことを踏まえ、その影響を抑えるための対応が必要。このため、先示された変異株対策パッケージに基づき、①水際措置の強化の継続、②国内の変異株のサーベイランス体制の早急な強化（民間検査機関や大学等とも連携。国は自治体の検査数等を定期的に把握）、③変異株感染者の早期検知、積極的疫学調査による濃厚接触者および感染源の特定や速やかな拡大防止策、④変異株の感染性や病原性等の疫学情報についての評価・分析（N501Y変異以外のE484Kなどの変異を有する変異株についても実態把握を継続）と正確な情報の発信、⑤検体や臨床情報等の一体的収集・解析等の研究開発等の推進が必要。

直近の感染状況等（1）

○新規感染者数の動向（対人口10万人（人））

○検査体制の動向（検査数、陽性者割合）

	2/10～2/16	2/17～2/23	2/24～3/2	2/1～2/7	2/8～2/14	2/15～2/21			
全国	7.81人（9,856人） ↓	6.62人（8,358人） ↓	5.41人（6,831人） ↓	372,020件 ↓	4.2% ↓	323,495件 ↓	3.2% ↓	319,692件 ↓	2.8% ↓
北海道	7.75人（407人） ↓	6.15人（323人） ↓	4.76人（250人） ↓	16,223件 ↓	3.9% ↑	13,708件 ↓	3.0% ↓	15,368件 ↑	2.1% ↓
埼玉	13.17人（968人） ↓	12.14人（892人） ↓	8.83人（649人） ↓	36,780件 ↑	4.1% ↓	29,377件 ↓	3.6% ↓	26,615件 ↓	3.4% ↓
千葉	14.00人（876人） ↓	14.41人（902人） ↓	13.50人（845人） ↓	19,552件 ↓	7.3% ↓	15,196件 ↓	5.6% ↓	15,515件 ↑	6.4% ↑
東京	18.59人（2,588人） ↓	16.00人（2,228人） ↓	13.23人（1,842人） ↓	72,706件 ↓	5.5% ↓	66,882件 ↓	4.0% ↓	69,374件 ↑	3.4% ↓
神奈川	10.06人（925人） ↓	8.81人（810人） ↓	8.24人（758人） ↓	25,011件 ↓	6.1% ↓	22,455件 ↓	4.4% ↓	21,372件 ↓	3.8% ↓
岐阜	6.79人（135人） ↓	3.57人（71人） ↓	2.47人（49人） ↓	4,383件 ↓	4.8% ↓	3,394件 ↓	4.3% ↓	3,729件 ↑	2.4% ↓
愛知	6.45人（487人） ↓	4.54人（343人） ↓	3.67人（277人） ↓	12,411件 ↓	5.4% ↓	9,975件 ↓	5.1% ↓	10,115件 ↑	3.6% ↓
京都	5.50人（142人） ↓	3.56人（92人） ↓	1.47人（38人） ↓	8,712件 ↓	3.5% ↓	6,340件 ↓	2.6% ↓	5,440件 ↓	1.9% ↓
大阪	8.67人（764人） ↓	7.14人（629人） ↓	5.46人（481人） ↓	29,995件 ↓	4.5% ↓	25,372件 ↓	3.4% ↓	24,108件 ↓	2.6% ↓
兵庫	6.51人（356人） ↓	4.72人（258人） ↓	3.48人（190人） ↓	12,392件 ↓	5.4% ↓	10,585件 ↓	3.6% ↓	8,605件 ↓	3.4% ↓
福岡	10.33人（527人） ↓	7.84人（400人） ↓	4.06人（207人） ↓	16,669件 ↓	4.0% ↓	19,311件 ↑	2.9% ↓	13,289件 ↓	3.2% ↑
沖縄	7.36人（107人） ↓	7.16人（104人） ↓	7.43人（108人） ↑	5,458件 ↓	5.5% ↓	4,244件 ↓	3.5% ↓	6,457件 ↑	1.5% ↓

※ ↑は前週と比べ増加、↓は減少、→は同水準を意味する。

直近の感染状況等（2）

○入院患者数の動向（入院者数（対受入確保病床数）

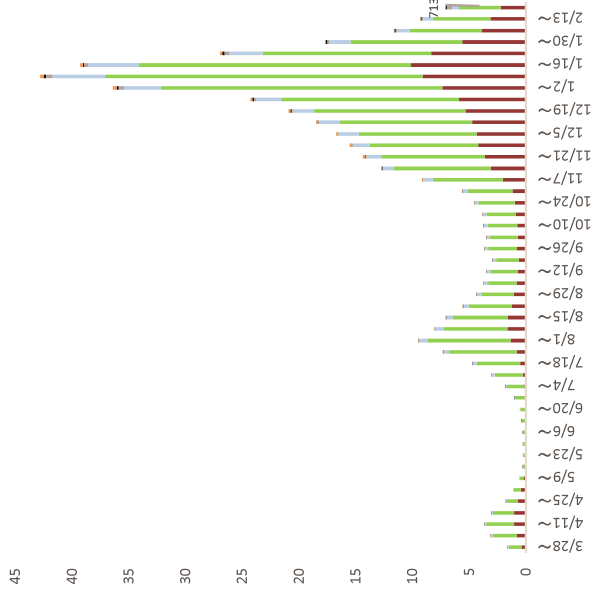
	2/10	2/17	2/24	2/10	2/17	2/24
全国	11,325人(38.6%) ↓	9,575人(32.4%) ↓	8,032人(26.8%) ↓	1,232人(34.0%) ↓	1,020人(28.1%) ↓	820人(19.8%) ↓
北海道	475人(26.0%) ↓	401人(21.9%) ↓	384人(21.0%) ↓	11人(6.8%) ↓	16人(9.9%) ↑	8人(5.0%) ↓
埼玉	909人(68.8%) ↓	900人(67.4%) ↓	741人(54.9%) ↓	52人(36.6%) ↓	47人(33.1%) ↓	36人(25.2%) ↓
千葉	815人(70.6%) ↑	748人(63.4%) ↓	646人(50.0%) ↓	44人(47.3%) ↓	24人(25.8%) ↓	21人(22.8%) ↓
東京	2,595人(53.0%) ↓	2,244人(44.9%) ↓	1,894人(37.9%) ↓	498人(99.6%) ↓	431人(86.2%) ↓	327人(32.7%注) ↓
神奈川	682人(43.9%) ↓	594人(38.2%) ↓	493人(31.7%) ↓	55人(28.9%) ↓	35人(18.4%) ↓	32人(16.8%) ↓
岐阜	248人(35.7%) ↓	207人(29.8%) ↓	156人(22.5%) ↓	12人(20.3%) ↑	9人(15.3%) ↓	9人(15.3%) →
愛知	537人(44.2%) ↓	461人(37.9%) ↓	364人(30.0%) ↓	45人(35.7%) ↓	35人(27.8%) ↓	31人(24.6%) ↓
京都	173人(41.6%) ↓	125人(30.0%) ↓	124人(29.8%) ↓	19人(22.1%) ↓	19人(22.1%) →	15人(17.4%) ↓
大阪	997人(51.2%) ↓	809人(41.5%) ↓	685人(34.7%) ↓	216人(51.3%) ↓	190人(46.6%) ↓	156人(38.2%) ↓
兵庫	465人(55.4%) ↓	372人(44.3%) ↓	321人(38.3%) ↓	68人(58.6%) ↑	54人(46.6%) ↓	50人(43.1%) ↓
福岡	505人(69.0%) ↓	485人(66.3%) ↓	359人(47.0%) ↓	38人(34.5%) ↓	29人(26.4%) ↓	25人(22.5%) ↓
沖縄	350人(74.0%) ↓	239人(50.5%) ↓	185人(38.9%) ↓	27人(50.9%) ↓	21人(39.6%) ↓	17人(32.1%) ↓

※ 「入院患者数の動向」は、厚生労働省「新型コロナウイルス感染症患者の療養状況、病床数等に関する調査」による。この調査では、記載日の0時時点で調査・公表している。
↑は前週と比べ増加、↓は減少、→は同水準を意味する。

注：従来、入院者数（分子）は国基準（集中治療室（ICU）、ハイケアユニット（HCU）等）での管理、人工呼吸器又は体外式心配補助（ECMO）による管理が必要な患者（分母）は人工呼吸器又は体外式心配補助（ECMO）による管理が必要な患者用の病床による報告であったが、分母、分子とも国基準での報告による。
（参考：東京都基準は、人工呼吸器又は体外式心配補助（ECMO）による管理が必要な患者用の病床）

①新規感染者報告数

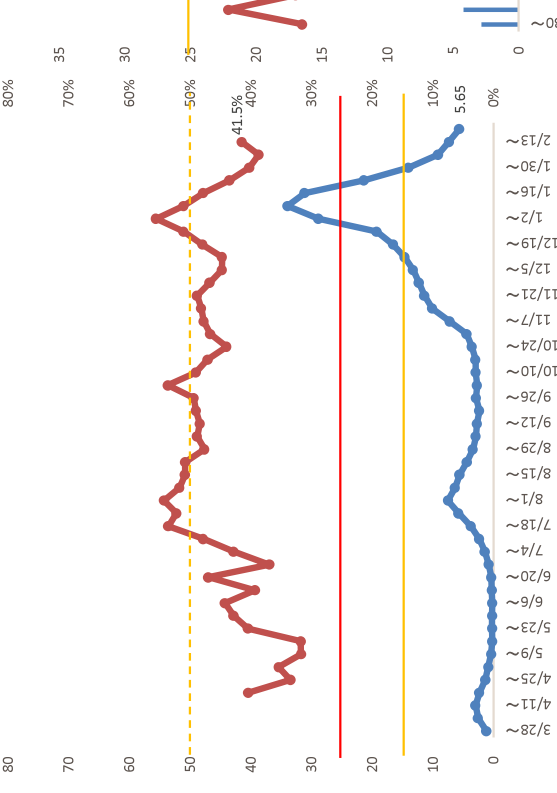
■ 60歳-
■ 20-59歳
■ 19歳以下
■ 非公表
■ 調査中
■ 不明



②新規感染者数(人口10万人対)／アンリンク割合

(人) 100
90
80
70
60
50
40
30
20
10
0

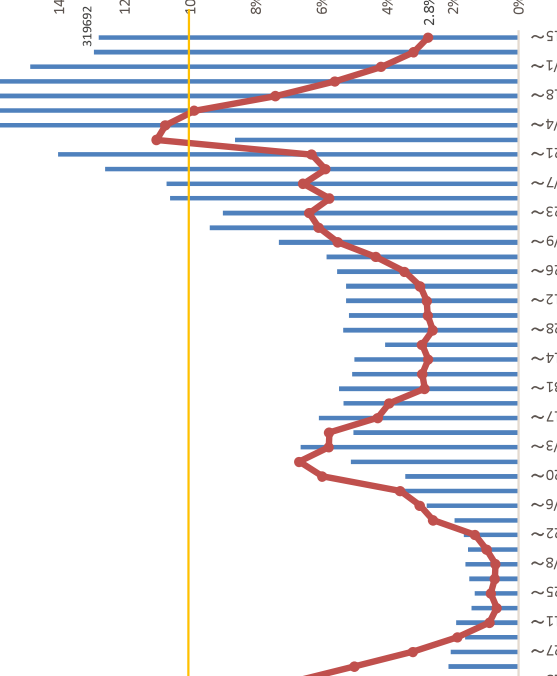
● 新規感染者数(人口10万人対)(左目盛)
● アンリンク割合(右目盛)



③検査状況

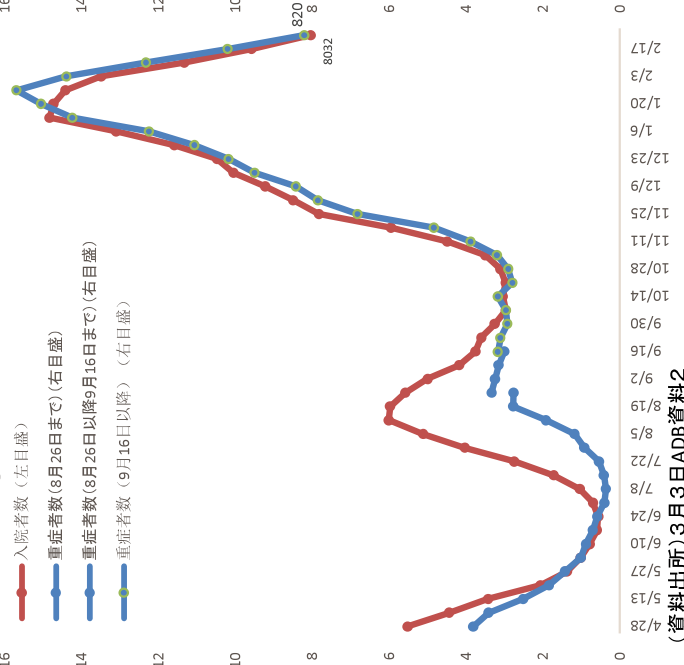
(万件) 50
45
40
35
30
25
20
18%
16%
14%
12%
10%
8%
6%
4%
2%
0%

■ PCR検査実施件数(左目盛)
● 陽性者数 / PCR検査件数(右目盛)



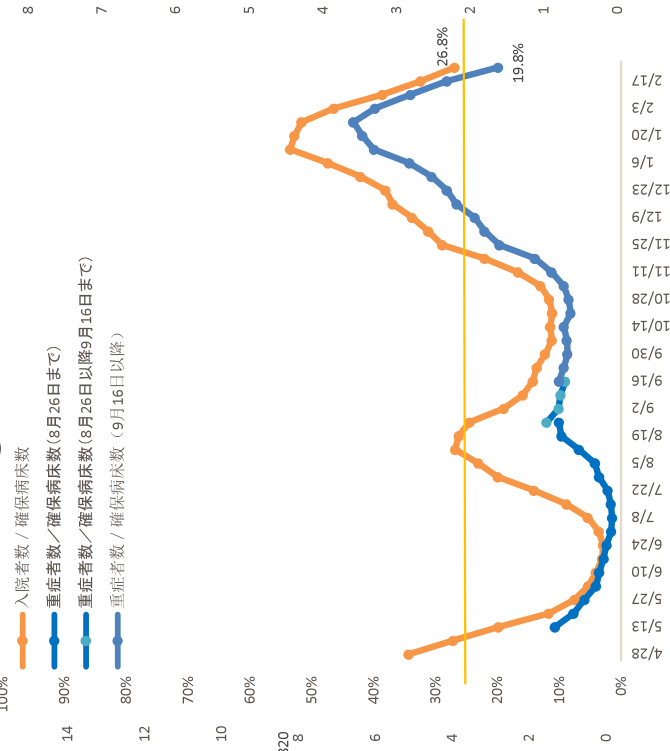
④入院者数／重症者数

● 入院者数(左目盛)
● 重症者数(8月26日まで)(右目盛)
● 重症者数(8月26日以降9月16日まで)(右目盛)
● 重症者数(9月16日以降)(右目盛)



⑤病床占有率

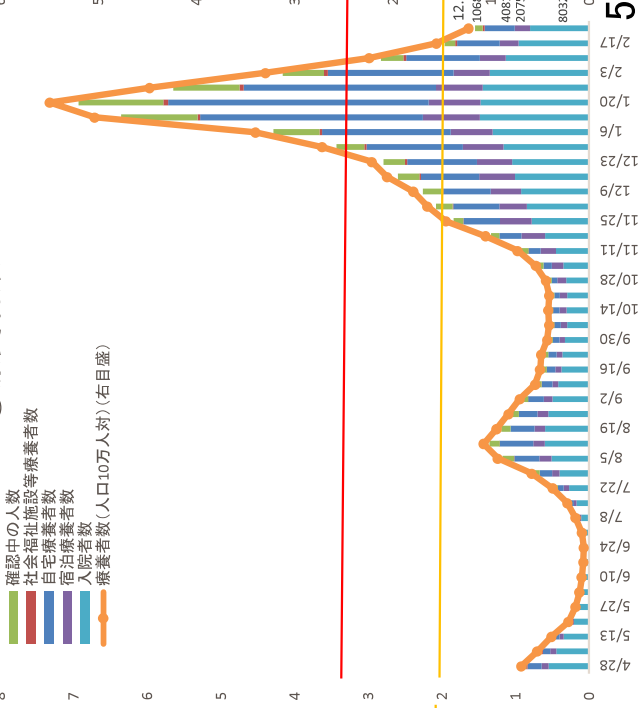
● 入院者数 / 確保病床
● 重症者数 / 確保病床(8月26日まで)
● 重症者数 / 確保病床(8月26日以降9月16日まで)
● 重症者数 / 確保病床(9月16日以降)



⑥療養者数

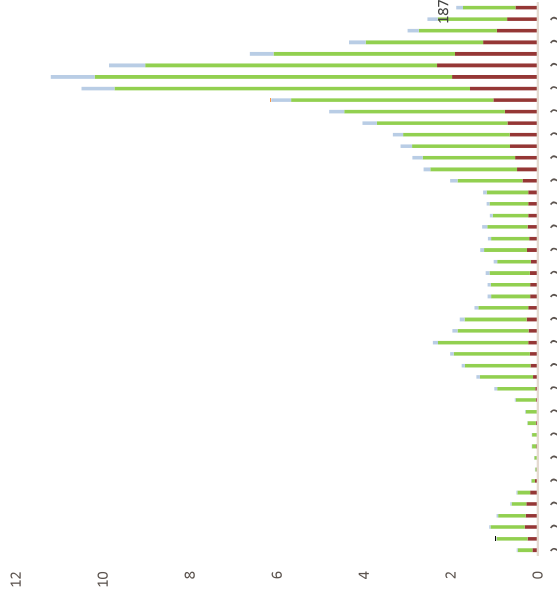
(万人) 8
7
6
5
4
3
2
1
0

■ 確認中の人数
■ 社会福祉施設等療養者数
■ 自宅療養者数
■ 宿泊療養者数
■ 入院者数
● 療養者数(人口10万人対)(右目盛)



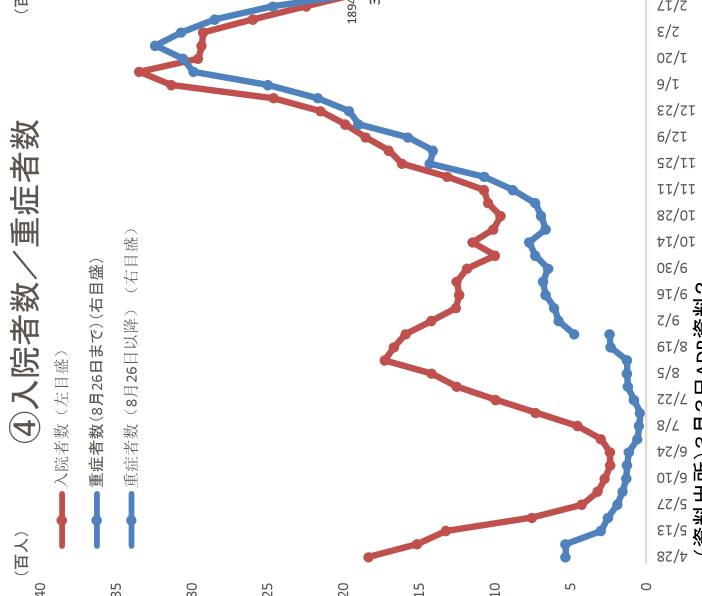
① 新規感染者報告数

■ 60歳-
■ 19歳
■ 調査中
■ 非公表
■ 不明
 (千人)



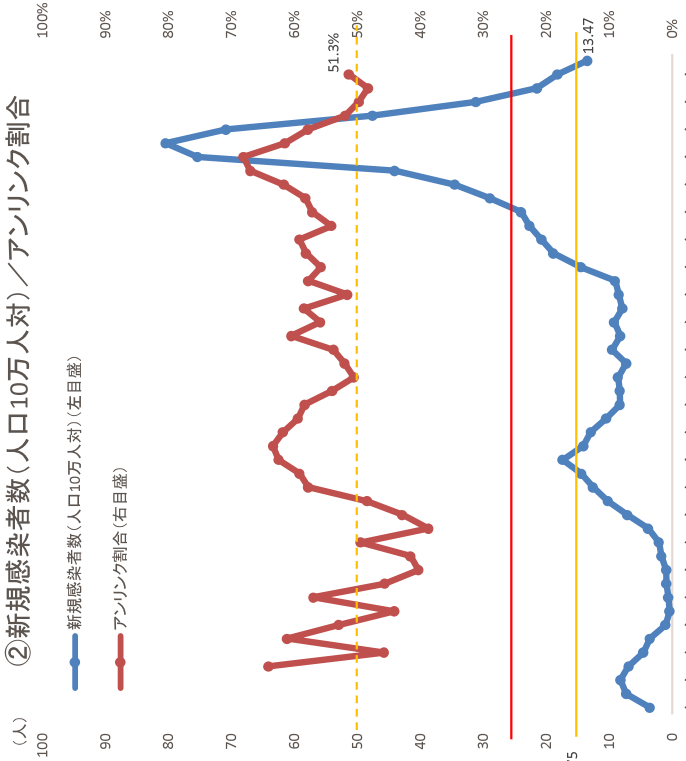
④ 入院者数／重症者数

● 入院者数 (左目盛)
● 重症者数(8月26日まで) (右目盛)
● 重症者数 (8月26日以降) (右目盛)



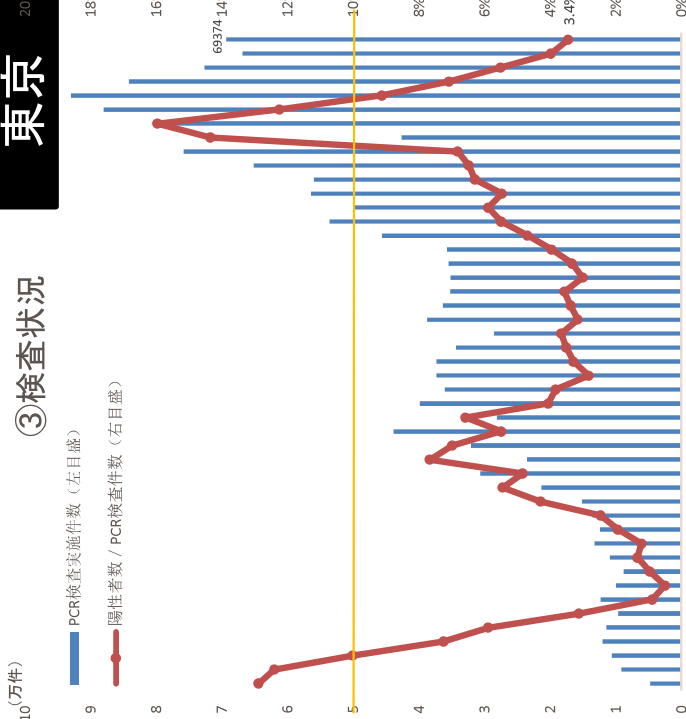
② 新規感染者数(人口10万人対)／アリンク割合

● 新規感染者数(人口10万人対)(左目盛)
● アリンク割合 (右目盛)



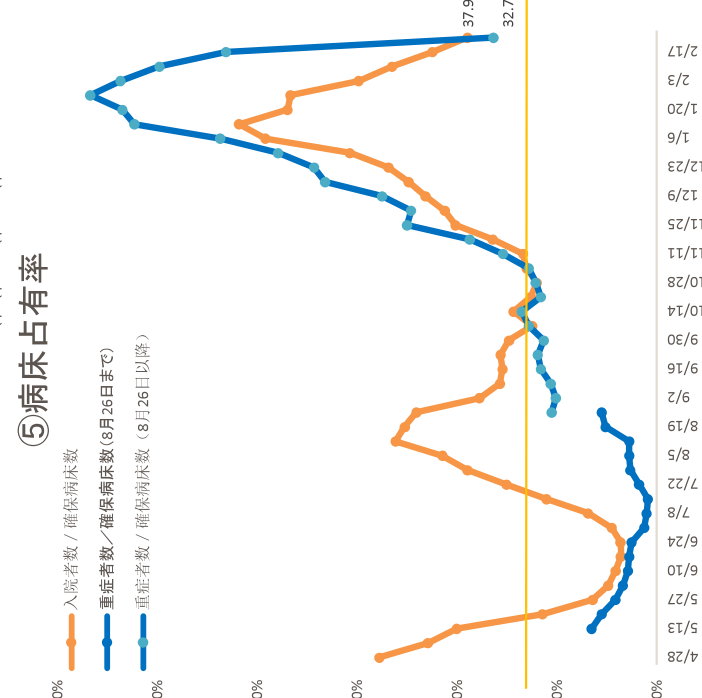
③ 検査状況

■ PCR検査実施件数 (左目盛)
● 陽性者数 / PCR検査件数 (右目盛)



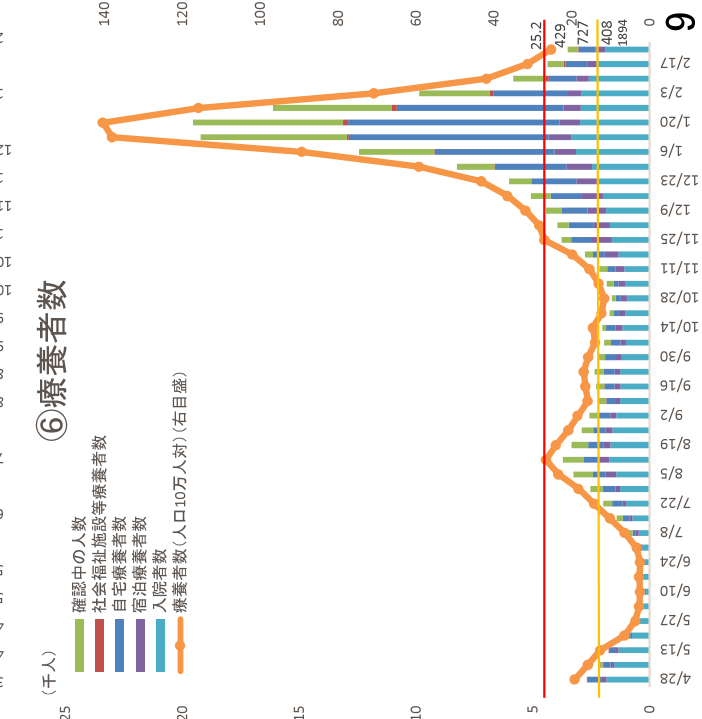
⑤ 病床占有率

● 入院者数 / 確保病床数
● 重症者数 / 確保病床数 (8月26日まで)
● 重症者数 / 確保病床数 (8月26日以降)



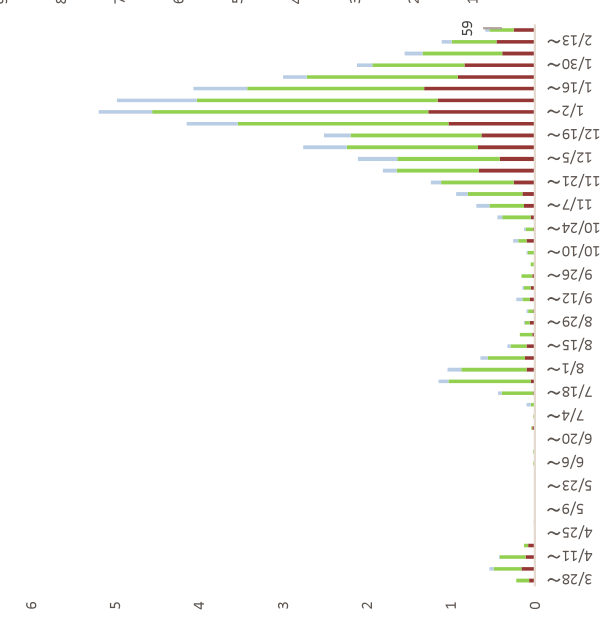
⑥ 療養者数

■ 確認中の人数
■ 福祉施設施設等療養者数
■ 自宅療養者数
■ 宿泊療養者数
■ 入院者数
● 療養者数(人口10万人対) (右目盛)



①新規感染者報告数

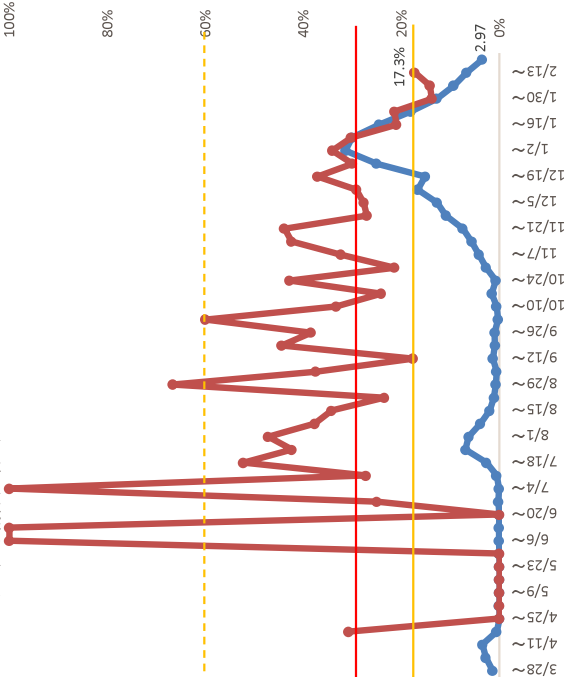
■ 60歳-
■ 45歳
■ 20-59歳
■ 調査中
■ 非公表
■ 不明



②新規感染者数(人口10万人対)／アンリンク割合

(人)

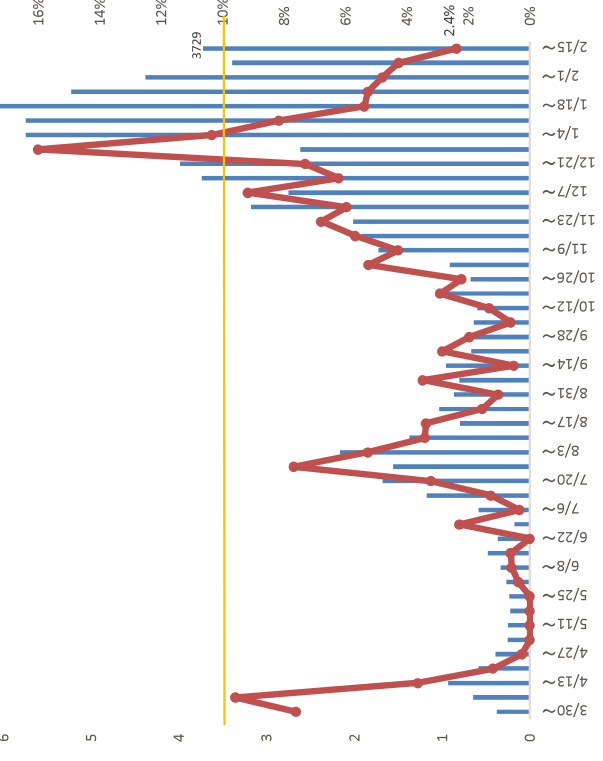
● 新規感染者数(人口10万人対)(左目盛)
● アンリンク割合(右目盛)



③検査状況

7 (千件)

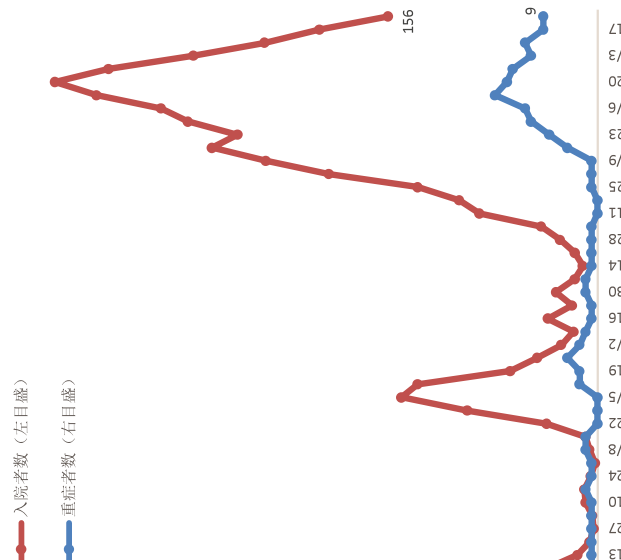
■ PCR検査実施件数(左目盛)
● 陽性者数 / PCR検査件数(右目盛)



④入院者数／重症者数

(百人)

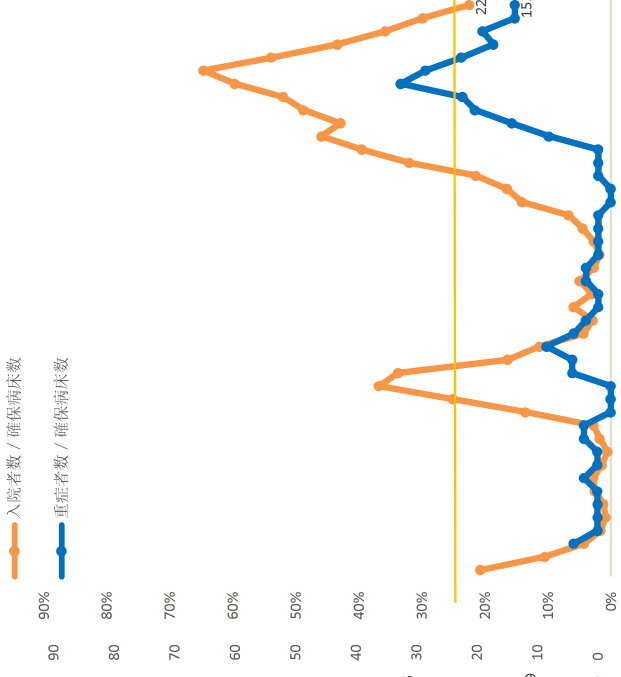
● 入院者数(左目盛)
● 重症者数(右目盛)



⑤病床占有率

(人)

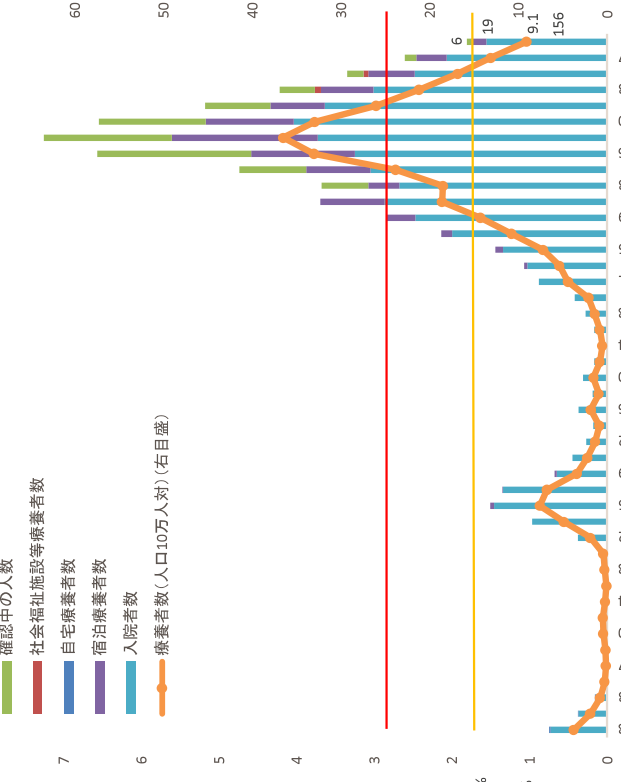
● 入院者数 / 確保病床数
● 重症者数 / 確保病床数



⑥療養者数

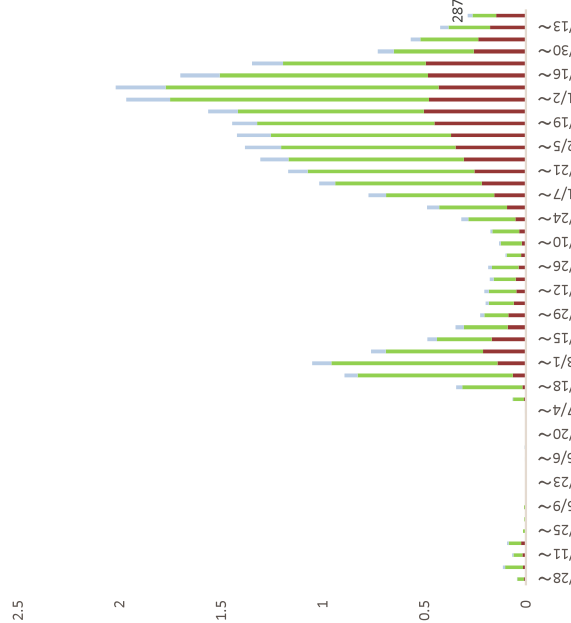
(百人)

■ 確認中の人数
■ 社会福祉施設等療養者数
■ 自宅療養者数
■ 宿泊療養者数
■ 入院者数
● 療養者数(人口10万人対)(右目盛)



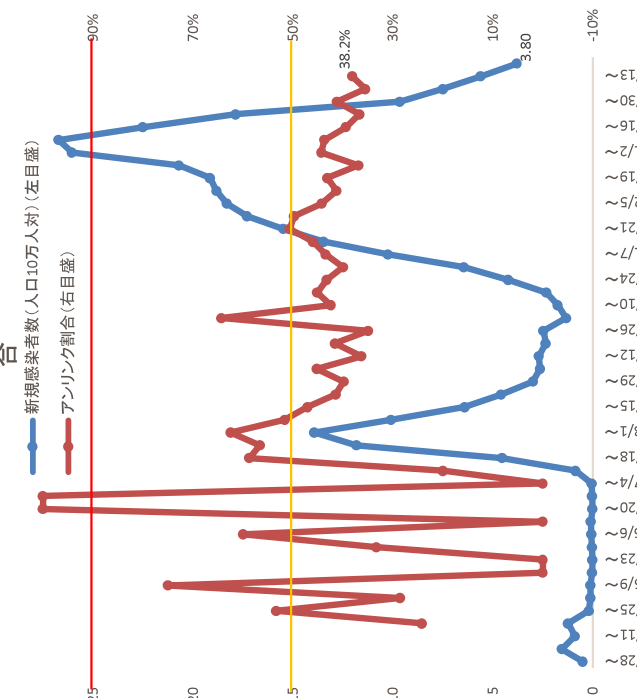
①新規感染者報告数

■ 60歳-
■ 19歳
■ 非公表
(千人)



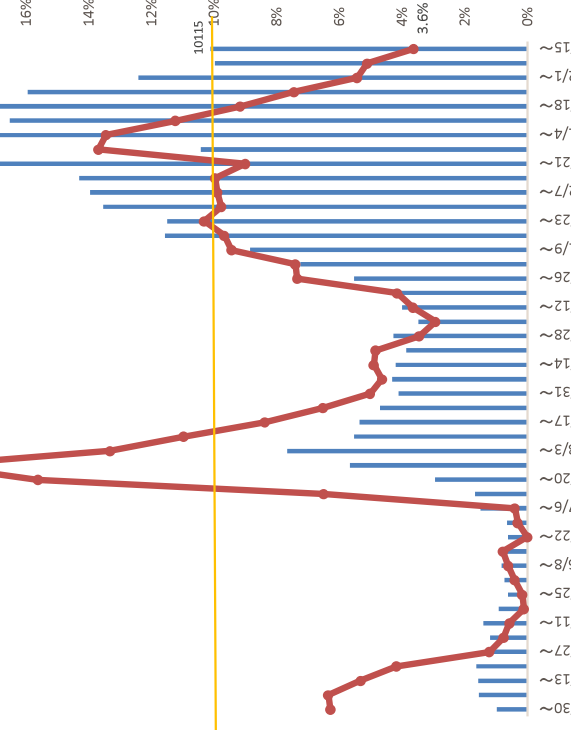
②新規感染者数(人口10万人対)／アリンク割合

(万件)



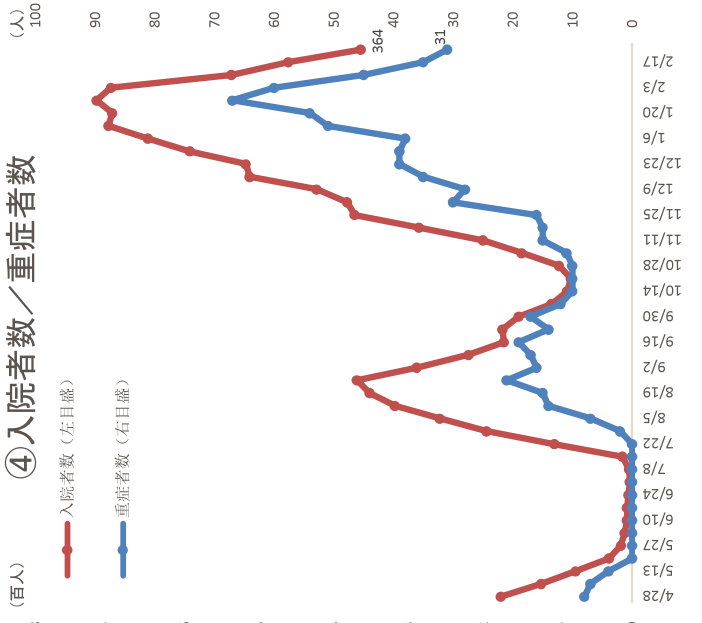
③検査状況

■ PCR検査実施件数(左目盛)
■ 陽性者数 / PCR検査件数(右目盛)



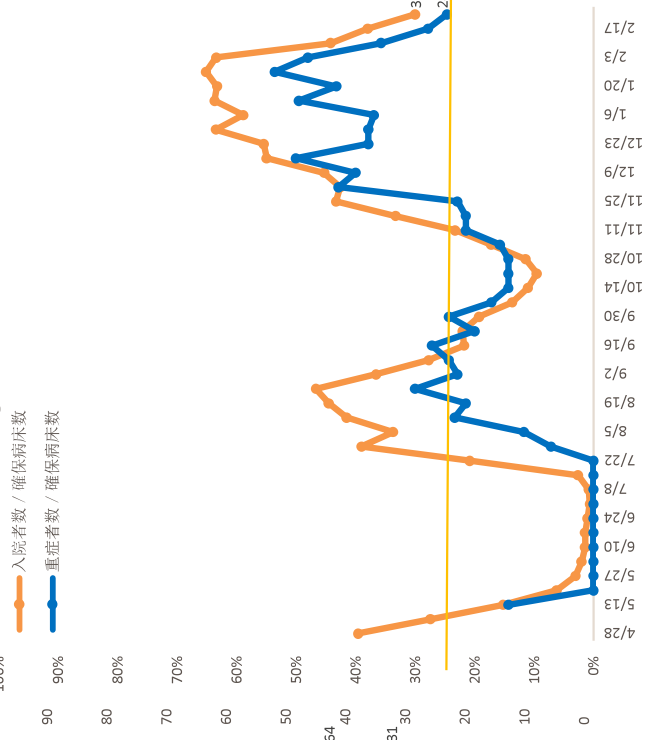
④入院者数／重症者数

■ 入院者数(左目盛)
■ 重症者数(右目盛)



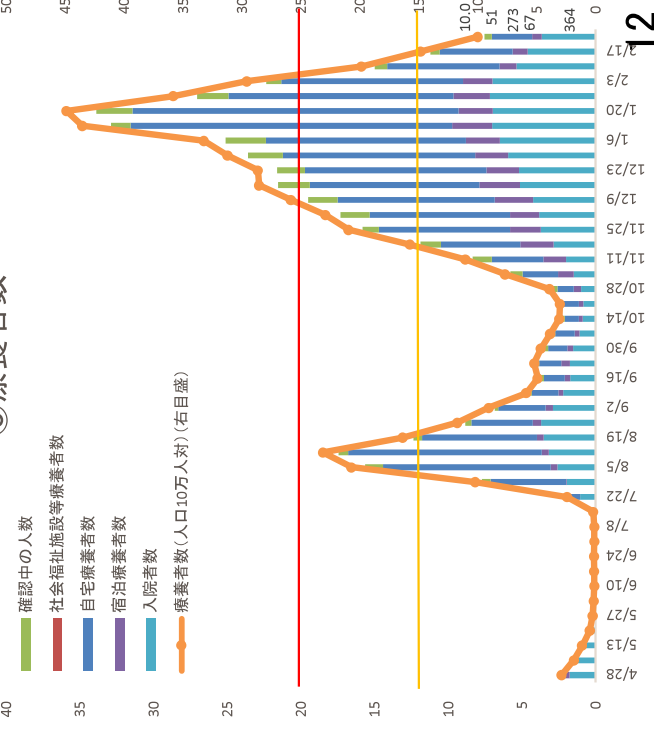
⑤病床占有率

■ 入院者数 / 確保病床数
■ 重症者数 / 確保病床数

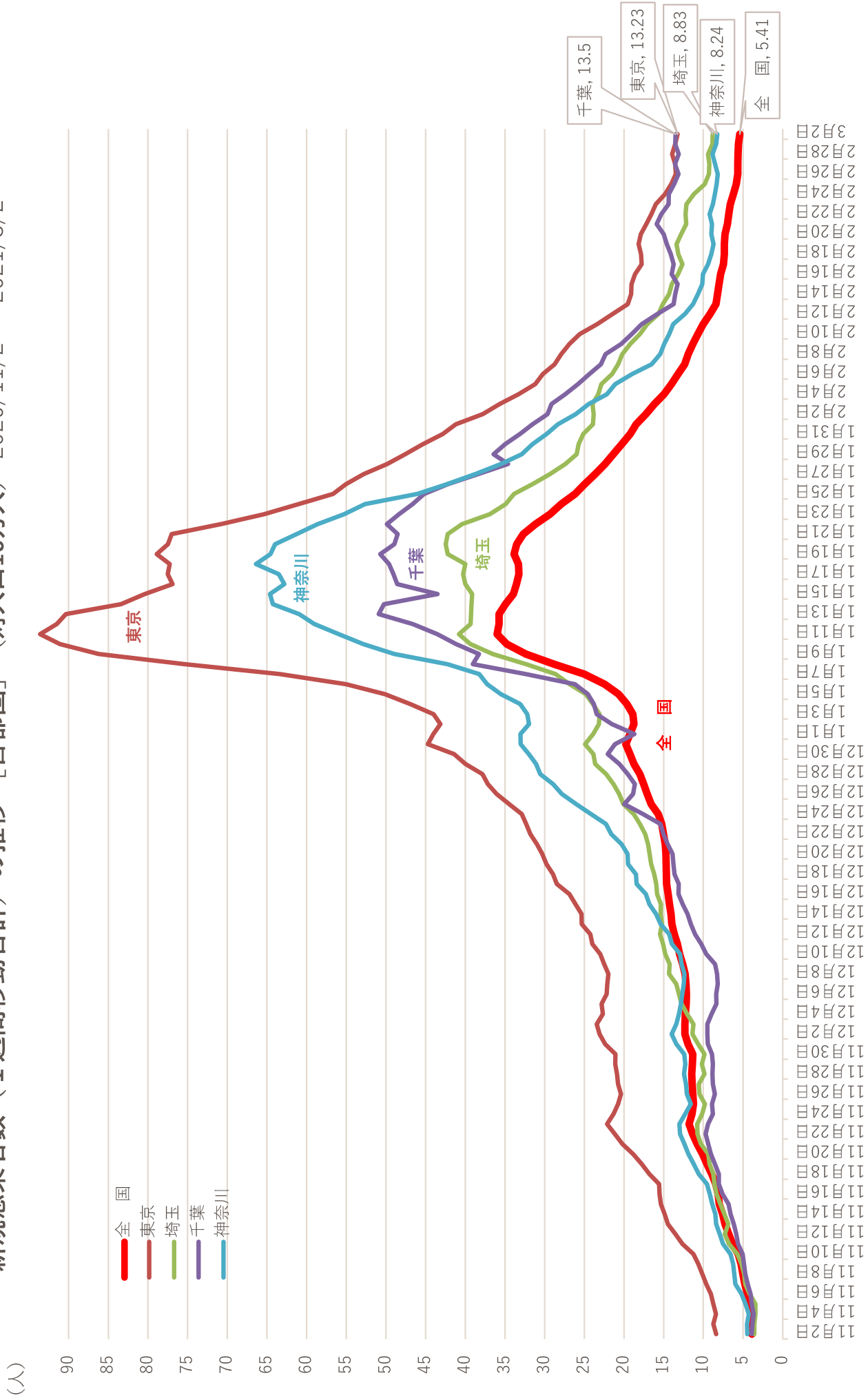


⑥療養者数

■ 確認中の人数
■ 社会福祉施設等療養者数
■ 自宅療養者数
■ 宿泊療養者数
■ 入院者数
■ 療養者数(人口10万人対)(右目盛)



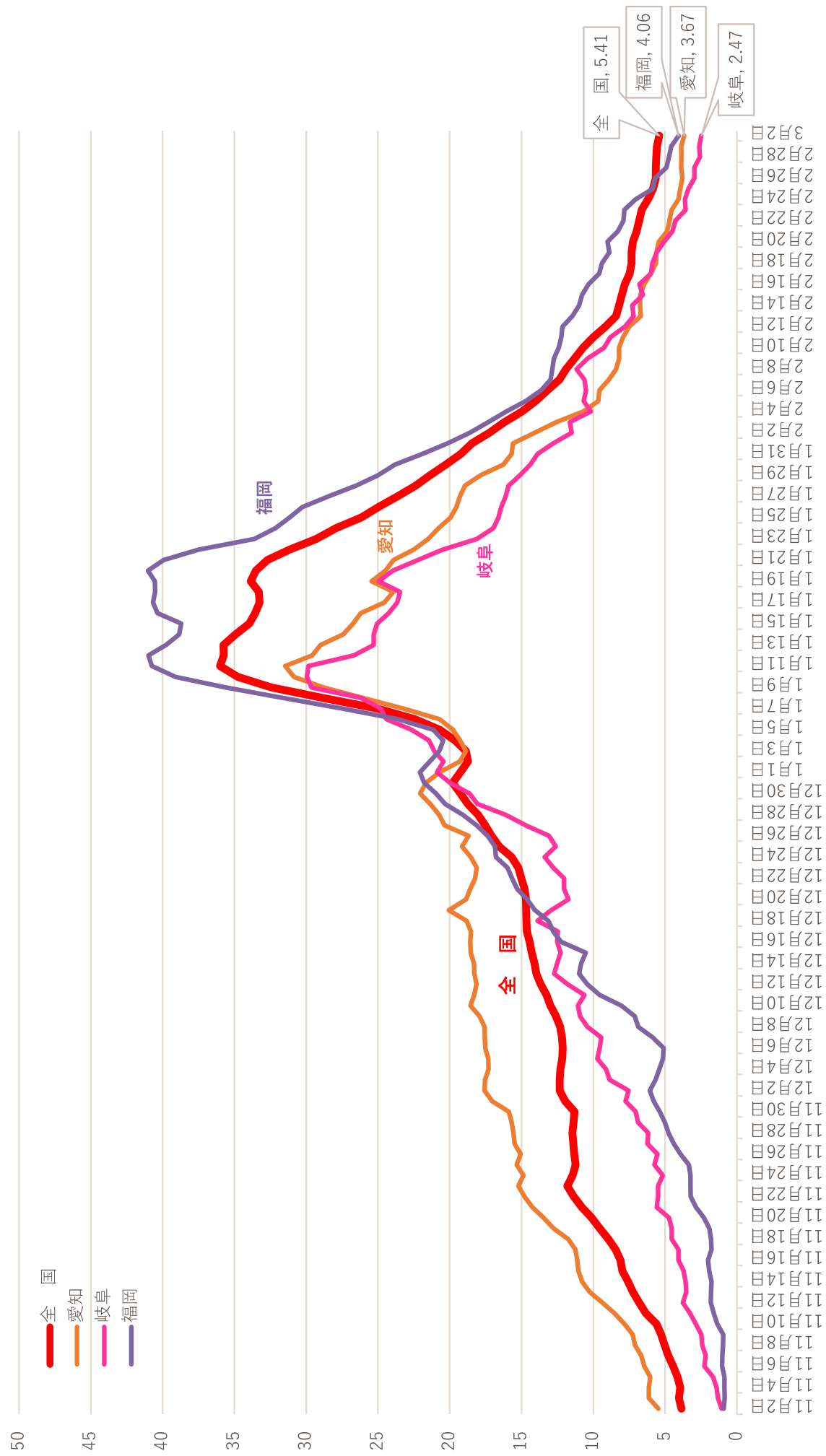
新規感染者数（1週間移動合計）の推移 [首都圏]（対人口10万人） 2020/11/2～2021/3/2



※ 人口10万対の人数は、令和元年10月1日現在の都道府県別推計人口（総務省）により算出している

新規感染者数（1週間移動合計）の推移 [その他]（対人口10万人） 2020/11/2～2021/3/2

(人)



※ 人口10万対の人数は、令和元年10月1日現在の都道府県別推計人口（総務省）により算出している

(参考) 都道府県の医療提供体制等の状況 (医療提供体制・監視体制・感染の状況)

A	B	C				D		E		F	G	H			I	J
		全入院者		重症患者		①病床のひっ迫具合	②療養者数	③陽性者数/ PCR検査件数 (最近1週間)	④直近1週間の陽性 者数			⑤直近1週間 とその前1週間の比	⑥感染経路 不明な者の 割合			
		確保病床 利用率	確保想定 病床利用率	確保病床 利用率	確保想定 病床利用率											
時点	2/23	2/23	2/23	2/23	2/23	2/23	2/23	2/23	対人口10万人 (前週差)	~2/21(1W)	~2/25(1W)	対人口10万人 (前週差)	~2/19(1W)			
単位	%(前週差)	%(前週差)	%(前週差)	%(前週差)	%(前週差)	%(前週差)	%(前週差)	%(前週差)	%(前週差)	%(前週差)	%(前週差)	%(前週差)	%(前週差)			
ステージⅢの指標	25%	20%	25%	20%	25%	20%	20%	20%	15	10%	15	1	50%			
ステージⅣの指標		50%		50%		50%	50%	50%	25	10%	25	1	50%			
北海道	5,250	21.0% (▲0.9)	21.0% (▲0.9)	5.0% (▲5.0)	5.0% (▲5.0)	5.0% (▲5.0)	5.0% (▲5.0)	5.0% (▲5.0)	13.5 (▲1.3)	2.1% (▲0.9)	5.96 (▲0.6)	0.90 (+0.19)	26.3% (+1.2)			
青森県	1,246	19.1% (▲7.4)	17.3% (▲6.7)	0.0% (▲3.2)	0.0% (▲3.2)	0.0% (▲3.2)	0.0% (▲3.2)	0.0% (▲3.2)	3.4 (▲2.4)	0.7% (▲4.2)	0.16 (▲1.3)	0.11 (▲0.20)	5.6% (+0.2)			
岩手県	1,227	3.4% (▲3.4)	3.4% (▲3.4)	0.0% (▲1.7)	0.0% (▲1.7)	0.0% (▲1.7)	0.0% (▲1.7)	0.0% (▲1.7)	2.1 (+0.0)	1.4% (+0.8)	0.81 (▲1.1)	0.42 (▲1.98)	16.7% (+4.2)			
宮城県	2,306	10.4% (▲2.9)	8.0% (▲2.2)	7.0% (▲4.7)	4.6% (▲4.7)	4.6% (▲4.7)	4.6% (▲4.7)	4.6% (▲4.7)	4.0 (+0.5)	1.5% (+0.7)	2.47 (+0.8)	1.46 (+0.58)	48.1% (▲1.9)			
秋田県	966	2.6% (▲4.8)	2.6% (▲4.7)	0.0% (+0.0)	0.0% (+0.0)	0.0% (+0.0)	0.0% (+0.0)	0.0% (+0.0)	0.6 (▲1.1)	0.0% (+0.0)	0.00 (+0.0)	-	-			
山形県	1,078	5.6% (▲3.2)	5.6% (▲3.2)	0.0% (+0.0)	0.0% (+0.0)	0.0% (+0.0)	0.0% (+0.0)	0.0% (+0.0)	1.1 (▲0.6)	0.3% (▲0.4)	0.65 (+0.3)	1.75 (+1.48)	40.0% (▲10.0)			
福島県	1,846	18.3% (▲4.3)	18.3% (▲4.3)	14.3% (▲2.0)	14.0% (▲2.0)	14.0% (▲2.0)	14.0% (▲2.0)	14.0% (▲2.0)	4.9 (▲1.2)	0.5% (▲0.3)	3.03 (+0.0)	1.00 (▲0.22)	8.9% (▲10.3)			
茨城県	2,860	26.3% (▲1.9)	26.3% (▲1.9)	17.1% (▲4.3)	17.1% (▲4.3)	17.1% (▲4.3)	17.1% (▲4.3)	17.1% (▲4.3)	11.8 (▲1.1)	2.1% (▲0.5)	7.24 (+0.8)	1.13 (+0.54)	17.4% (▲2.9)			
栃木県	1,934	22.0% (▲3.4)	22.0% (▲3.4)	17.4% (+0.0)	17.4% (+0.0)	17.4% (+0.0)	17.4% (+0.0)	17.4% (+0.0)	8.9 (▲0.8)	1.6% (▲0.7)	3.52 (▲0.5)	0.87 (+0.07)	31.1% (▲1.4)			
群馬県	1,942	25.6% (▲4.0)	25.6% (▲4.0)	8.1% (+0.0)	8.1% (+0.0)	8.1% (+0.0)	8.1% (+0.0)	8.1% (+0.0)	9.3 (▲3.3)	2.7% (▲1.1)	4.38 (▲2.7)	0.62 (▲0.16)	31.9% (▲3.9)			
埼玉県	7,350	54.9% (▲12.5)	50.5% (▲13.7)	25.2% (▲7.9)	18.0% (▲7.9)	18.0% (▲7.9)	18.0% (▲7.9)	18.0% (▲7.9)	22.6 (▲6.9)	3.4% (▲0.2)	9.82 (▲3.3)	0.75 (▲0.02)	34.2% (▲1.4)			
千葉県	6,259	50.0% (▲13.4)	50.0% (▲12.4)	22.8% (▲3.0)	11.7% (▲1.7)	11.7% (▲1.7)	11.7% (▲1.7)	11.7% (▲1.7)	28.9 (▲9.1)	6.4% (+0.8)	13.68 (▲0.4)	0.97 (+0.17)	52.0% (+4.6)			
東京都	13,921	37.9% (▲7.0)	37.9% (▲7.0)	32.7% (▲53.5)	32.7% (▲53.5)	32.7% (▲53.5)	32.7% (▲53.5)	32.7% (▲53.5)	25.2 (▲6.1)	3.4% (▲0.5)	14.07 (▲3.8)	0.79 (+0.02)	51.3% (+3.0)			
神奈川県	9,198	31.7% (▲6.5)	31.7% (▲6.5)	16.8% (▲1.6)	16.8% (▲1.6)	16.8% (▲1.6)	16.8% (▲1.6)	16.8% (▲1.6)	12.1 (▲2.0)	3.8% (▲0.5)	8.32 (▲0.7)	0.92 (+0.27)	47.7% (+6.4)			
新潟県	2,223	12.6% (▲2.7)	12.6% (▲2.7)	0.9% (+0.0)	0.9% (+0.0)	0.9% (+0.0)	0.9% (+0.0)	0.9% (+0.0)	3.7 (+0.3)	0.9% (▲0.6)	1.39 (▲0.3)	0.82 (▲0.03)	14.7% (+8.2)			
富山県	1,044	4.0% (▲0.4)	4.0% (▲0.4)	5.6% (▲2.8)	5.6% (▲2.8)	5.6% (▲2.8)	5.6% (▲2.8)	5.6% (▲2.8)	2.2 (+0.1)	1.2% (+0.6)	0.77 (▲0.3)	0.73 (▲0.65)	20.0% (▲8.6)			
石川県	1,138	43.4% (▲1.6)	43.4% (▲1.6)	17.1% (+8.6)	17.1% (+8.6)	17.1% (+8.6)	17.1% (+8.6)	17.1% (+8.6)	12.7 (▲2.2)	3.5% (+0.1)	7.73 (▲3.0)	0.72 (▲0.24)	24.4% (▲6.7)			
福井県	768	5.5% (▲2.0)	5.5% (▲2.0)	0.0% (▲8.3)	0.0% (▲8.3)	0.0% (▲8.3)	0.0% (▲8.3)	0.0% (▲8.3)	1.8 (▲0.7)	0.7% (▲0.1)	0.91 (▲0.3)	0.78 (▲0.22)	7.1% (+7.1)			
山梨県	811	4.6% (▲1.1)	4.6% (▲1.1)	8.3% (+4.2)	8.3% (+4.2)	8.3% (+4.2)	8.3% (+4.2)	8.3% (+4.2)	1.6 (▲0.4)	0.7% (▲0.8)	0.62 (▲1.4)	0.31 (▲1.14)	88.9% (+30.1)			
長野県	2,049	3.2% (▲3.9)	3.2% (▲3.9)	0.0% (+0.0)	0.0% (+0.0)	0.0% (+0.0)	0.0% (+0.0)	0.0% (+0.0)	0.8 (▲0.9)	0.5% (+0.1)	0.34 (+0.0)	1.00 (+0.73)	7.7% (▲17.3)			
岐阜県	1,987	22.5% (▲7.3)	22.5% (▲7.3)	15.3% (+0.0)	15.3% (+0.0)	15.3% (+0.0)	15.3% (+0.0)	15.3% (+0.0)	9.1 (▲4.0)	2.4% (▲1.9)	3.37 (▲2.5)	0.57 (▲0.10)	17.3% (+3.1)			
静岡県	3,644	21.6% (+6.0)	21.6% (+6.0)	2.5% (+0.0)	1.5% (+0.0)	1.5% (+0.0)	1.5% (+0.0)	1.5% (+0.0)	6.4 (+2.1)	2.2% (+0.7)	4.25 (+0.8)	1.23 (+0.22)	32.9% (▲4.6)			
愛知県	7,552	30.0% (▲8.0)	30.0% (▲8.0)	24.6% (▲3.2)	24.6% (▲3.2)	24.6% (▲3.2)	24.6% (▲3.2)	24.6% (▲3.2)	10.0 (▲4.8)	3.6% (▲1.5)	3.95 (▲1.7)	0.70 (▲0.01)	38.2% (+2.6)			

(参考) 都道府県の医療提供体制等の状況 (医療提供体制・監視体制・感染の状況)

【 A B C D E F G H I J】 医療提供体制 ①病床のひっ迫具合 重症患者 ②療養者数 ③陽性者数/PCR検査件数(最近1週間) ④直近1週間の陽性者数 ⑤直近1週間とその前1週間の比 ⑥感染経路不明な者の割合

A	B	C		D		E		F	G	H	I	J
		全入院者		①病床のひっ迫具合		重症患者						
人口	確定病床位使用率	確定病床位使用率	確定病床位使用率	確定病床位使用率	確定病床位使用率	確定病床位使用率	確定病床位使用率	②療養者数 対人口10万人 (前週差)	③陽性者数/ PCR検査件数 (最近1週間) %(前週差)	④直近1週間の陽性 者数 対人口10万人 (前週差)	⑤直近1週間 とその前1週間の比 (前週差)	⑥感染経路 不明な者の 割合
	2/23	2/23	2/23	2/23	2/23	2/23	2/23					
時点	2/23	2/23	2/23	2/23	2/23	2/23	2/23	対人口10万人 (前週差)	~2/21(1W) %(前週差)	~2/25(1W) (前週差)		~2/19(1W) %(前週差)
単位	千人	%(前週差)	%(前週差)	%(前週差)	%(前週差)	%(前週差)	%(前週差)					
ステージⅢの指標	25%	20%	25%	20%	20%	20%	15	10%	15	1	1	50%
ステージⅣの指標		50%		50%	50%	50%	25	10%	25	1	1	50%
三重県	1,781	36.5% (+1.3)	36.5% (+1.3)	15.1% (▲5.7)	15.1% (▲5.7)	15.1% (▲5.7)	8.1 (▲0.4)	7.8% (+3.0)	3.43 (▲1.0)	0.77 (▲0.27)	0.77 (▲0.27)	11.9% (▲8.9)
滋賀県	1,414	29.6% (+0.6)	29.6% (+0.6)	18.4% (+3.5)	18.4% (+3.5)	14.5% (+3.2)	9.7 (▲0.7)	4.1% (▲2.5)	5.59 (+0.7)	1.14 (+0.32)	1.14 (+0.32)	23.5% (▲2.1)
京都府	2,583	29.8% (▲0.2)	29.8% (▲0.2)	17.4% (▲4.7)	17.4% (▲4.7)	17.4% (▲4.7)	15.1 (▲3.6)	1.9% (▲0.8)	2.75 (▲2.2)	0.55 (▲0.11)	0.55 (▲0.11)	43.7% (+13.7)
大阪府	8,809	34.7% (▲6.8)	34.7% (▲6.8)	38.2% (▲8.3)	38.2% (▲8.3)	38.2% (▲8.3)	13.8 (▲5.4)	2.6% (▲0.8)	6.25 (▲1.9)	0.77 (+0.09)	0.77 (+0.09)	51.4% (+3.2)
兵庫県	5,466	38.3% (▲6.1)	38.3% (▲6.1)	43.1% (▲3.4)	43.1% (▲3.4)	41.7% (▲3.3)	9.8 (▲2.4)	3.4% (▲0.2)	3.51 (▲2.5)	0.58 (▲0.10)	0.58 (▲0.10)	37.8% (+4.1)
奈良県	1,330	24.1% (▲4.1)	23.9% (+3.1)	14.8% (+0.0)	14.8% (+0.0)	13.3% (▲1.5)	8.1 (▲2.3)	3.6% (+0.3)	2.78 (▲2.5)	0.53 (▲0.27)	0.53 (▲0.27)	35.7% (▲6.4)
和歌山県	925	4.3% (▲8.3)	4.3% (▲8.3)	0.0% (+0.0)	0.0% (+0.0)	0.0% (+0.0)	1.8 (▲3.6)	0.9% (▲0.8)	0.54 (▲2.4)	0.19 (▲0.53)	0.19 (▲0.53)	5.6% (▲13.9)
鳥取県	556	0.6% (▲0.3)	0.6% (▲0.3)	0.0% (+0.0)	0.0% (+0.0)	0.0% (+0.0)	0.4 (▲0.2)	0.1% (+0.1)	0.18 (+0.2)	-	-	100.0% (+100.0)
島根県	674	2.4% (+0.0)	2.4% (+0.0)	0.0% (▲4.0)	0.0% (▲4.0)	0.0% (▲4.0)	0.9 (+0.0)	0.3% (▲0.6)	0.45 (+0.3)	3.00 (+2.86)	3.00 (+2.86)	100.0% (+50.0)
岡山県	1,890	10.6% (▲5.1)	10.6% (▲5.1)	4.7% (▲3.5)	4.7% (▲3.5)	5.0% (▲2.5)	2.8 (▲1.9)	0.5% (▲0.3)	0.74 (▲1.0)	0.44 (▲0.17)	0.44 (▲0.17)	33.3% (▲0.6)
広島県	2,804	8.4% (▲6.1)	8.0% (▲5.8)	16.7% (+0.0)	16.7% (+0.0)	8.6% (+0.0)	2.7 (▲1.7)	0.5% (▲0.1)	0.96 (▲1.5)	0.40 (▲0.72)	0.40 (▲0.72)	24.6% (▲7.1)
山口県	1,358	13.1% (▲5.1)	13.1% (▲5.1)	0.8% (+0.0)	0.8% (+0.0)	0.7% (+0.0)	5.4 (▲4.1)	1.1% (▲2.6)	0.59 (▲1.0)	0.36 (+0.03)	0.36 (+0.03)	0.0% (▲1.7)
徳島県	728	17.0% (▲6.5)	17.0% (▲6.5)	4.0% (+0.0)	4.0% (+0.0)	4.0% (+0.0)	4.8 (▲2.1)	1.2% (▲2.1)	0.69 (▲2.7)	0.20 (▲0.73)	0.20 (▲0.73)	30.4% (+23.8)
香川県	956	10.5% (▲2.5)	10.5% (▲2.5)	3.8% (+0.0)	3.8% (+0.0)	3.8% (+0.0)	4.0 (▲0.1)	0.9% (▲0.0)	2.09 (+0.6)	1.43 (+1.05)	1.43 (+1.05)	63.2% (+24.0)
愛媛県	1,339	10.0% (+3.3)	10.0% (+3.3)	3.0% (+0.0)	3.0% (+0.0)	3.0% (+0.0)	2.9 (+0.5)	2.8% (+0.8)	2.17 (+1.7)	4.83 (+4.60)	4.83 (+4.60)	22.2% (+17.2)
高知県	698	2.0% (▲2.0)	2.0% (▲2.0)	1.7% (+0.0)	1.7% (+0.0)	1.7% (+0.0)	0.6 (▲2.3)	1.4% (▲0.8)	0.00 (▲2.3)	0.00 (▲1.00)	0.00 (▲1.00)	27.3% (▲0.5)
福岡県	5,104	47.0% (▲19.3)	47.0% (▲16.8)	22.5% (▲3.8)	22.5% (▲3.8)	22.5% (▲3.8)	17.0 (▲4.8)	3.2% (+0.3)	5.86 (▲3.5)	0.62 (▲0.15)	0.62 (▲0.15)	33.8% (+1.4)
佐賀県	815	7.6% (+2.1)	7.6% (+2.1)	0.0% (▲2.2)	0.0% (▲2.2)	0.0% (▲2.2)	4.5 (+0.9)	1.6% (+0.4)	6.01 (+5.8)	24.50 (+24.42)	24.50 (+24.42)	50.0% (+23.7)
長崎県	1,327	6.6% (▲7.5)	6.6% (▲7.5)	2.6% (▲5.3)	2.6% (▲5.3)	2.4% (▲4.8)	2.9 (▲3.4)	0.4% (▲0.1)	1.43 (+0.7)	1.90 (+1.63)	1.90 (+1.63)	41.7% (+7.1)
熊本県	1,748	10.1% (▲4.0)	10.1% (▲4.0)	11.9% (▲5.1)	11.9% (▲5.1)	11.9% (▲5.1)	3.1 (▲1.1)	0.9% (▲0.2)	0.51 (▲1.3)	0.28 (▲0.79)	0.28 (▲0.79)	28.1% (+2.2)
大分県	1,135	11.2% (▲3.0)	11.2% (▲3.0)	0.0% (+0.0)	0.0% (+0.0)	0.0% (+0.0)	4.5 (▲1.2)	1.6% (▲0.0)	1.15 (▲1.2)	0.48 (▲0.15)	0.48 (▲0.15)	13.8% (+2.7)
宮崎県	1,073	5.8% (▲3.3)	5.8% (▲3.3)	0.0% (+0.0)	0.0% (+0.0)	0.0% (+0.0)	2.9 (▲2.9)	0.8% (▲1.8)	1.03 (▲1.7)	0.38 (▲0.38)	0.38 (▲0.38)	0.0% (▲4.7)
鹿児島県	1,602	14.7% (▲2.4)	14.7% (▲2.4)	7.1% (▲2.9)	7.1% (▲2.9)	6.3% (▲2.1)	4.1 (▲1.7)	0.6% (▲0.9)	1.00 (▲2.3)	0.30 (▲0.85)	0.30 (▲0.85)	31.6% (+10.8)
沖縄県	1,453	38.9% (▲11.6)	38.9% (▲11.6)	32.1% (▲7.5)	32.1% (▲7.5)	32.1% (▲7.5)	18.5 (▲2.9)	1.5% (▲2.0)	6.33 (▲0.8)	0.89 (+0.38)	0.89 (+0.38)	20.4% (▲5.6)
全国	126,167	26.8% (▲5.5)	26.6% (▲5.3)	19.8% (▲8.3)	19.8% (▲8.3)	18.6% (▲7.5)	12.3 (▲3.3)	2.8% (▲0.4)	5.85 (▲1.5)	0.80 (+0.06)	0.80 (+0.06)	41.5% (+2.8)

※：人口推計 第4表 都道府県、男女別人口及び人口性比一総人口、日本人人口 (2019年10月1日現在)

※：確保病床位使用率、確保病床位使用率、療養者数は、厚生労働省「新型コロナウイルス感染症患者の療養状況等」及び入院患者受入病床数等に関する調査による。

※：確保病床位使用率は、同調査における最終フェーズにおける即応病床(計画)数を用いて計算している。同調査では、記載日の翌日 00:00時点としてとらえられている。

※：重症者数は、集中治療室(ICU)等での管理、人工呼吸器管理又は体外式心臓補助(ECMO)による管理が必要な患者数。

※：東京都、滋賀県、京都府、福岡県及び沖縄県の重症者数については、これまで都府県独自の基準に則って報告された数値を掲載していたが、8/21公表からは、国の基準に則って、集中治療室(ICU)等での管理が必要な患者も含めた数値が報告されている。

※：確保病床位が確保病床位を超える場合には、確保病床位数は確保病床位数と同数として計算している。

注：従来、入院患者数(分子)は国基準(集中治療室(ICU)、ICU)等での管理、人工呼吸器又は体外式心臓補助(ECMO)による管理が必要な患者、病床数(分母)は人工呼吸器又は体外式心臓補助(ICU)による管理が必要な患者用の病床による報告であったが、分母、分子とも国基準での報告による。(参考：東京都基準は、人工呼吸器又は体外式心臓補助(ECMO)による管理が必要な患者用の病床)。

※：陽性者数は、感染症法に基づく陽性者数の累積(各都道府県の発表日ベース)を記載。自治体に確認を得ていない暫定値であることを留意。

※：PCR検査件数は、厚生労働省において把握した、地方衛生研究所・保健所、民間検査会社、大学等及び医療機関における検査件数の合計値。

※：各数値は、資料掲載時点において把握している最新の値としている。掲載時に随に数値が更新されることにより、前週差が前週公表の値との差と一致しない場合がある。

※：⑤と⑥について、分母が0の場合は、「-」と記載している。

※：2020年12月18日以降に新たに厚生労働省が公表している岡山県のアンリンク割合については、木曜日から水曜日までの新規感染者について翌週に報告されたものであり、他の都道府県と対象の期間が異なる点に留意。

10都府県の医療提供体制等の状況（医療提供体制・監視体制・感染の状況） ※3/3国アドバイザリーボード資料ベース

【 A B C D E F G H I J 】 医療提供体制 【監視体制】 感染の状況

A	B	C		D		E		F	G	H	I	J
		全入院者		①病床のひっ迫具合		重症患者						
		確保病床 利用率	確保想定 病床利用率	確保想定 病床利用率 【重症患者】	確保想定 病床利用率 【重症患者】	②療養者数	③陽性者数/ PCR検査件数 (最近1週間)					
時点	2019.10	3/2	3/2	3/2	3/2	3/2	3/2	3/2	~2/21(1W)	~3/2(1W)	~2/19(1W)	
単位	千人	%(前週差)	%(前週差)	%(前週差)	%(前週差)	%(前週差)	%(前週差)	対人口10万人 (前週差)	%(前週差)	対人口10万人 (前週差)	(前週差)	%(前週差)
ステージⅢの指標	25%	20%	25%	20%	20%	20%	20%	15	10%	15	1	50%
ステージⅣの指標	50%	50%	50%	50%	50%	50%	50%	25	10%	25	1	50%
岐阜県	1,987	19.3% (▲3.2)	19.3% (▲3.2)	11.9% (▲3.4)	11.9% (▲3.4)	11.9% (▲3.4)	11.9% (▲3.4)	7.2 (▲1.9)	2.4% (▲1.9)	2.47 (▲1.1)	0.69 (+0.16)	17.3% (+3.1)
埼玉県	7,350	42.9% (▲12.0)	42.0% (▲8.5)	27.4% (+2.2)	20.0% (+2.0)	20.0% (+2.0)	16.6 (▲5.9)	3.4% (▲0.2)	3.4% (▲0.2)	8.83 (▲3.3)	0.73 (▲0.19)	34.2% (▲1.4)
千葉県	6,259	49.7% (▲0.2)	49.7% (▲0.2)	30.4% (+7.6)	15.6% (+3.9)	15.6% (+3.9)	24.3 (▲4.6)	6.4% (+0.8)	6.4% (+0.8)	13.50 (▲0.9)	0.94 (▲0.09)	52.0% (+4.6)
東京都	13,921	32.3% (▲5.5)	32.3% (▲5.5)	32.7% (+0.0)	32.7% (+0.0)	32.7% (+0.0)	22.1 (▲5.0)	3.4% (▲0.5)	3.4% (▲0.5)	13.23 (▲2.8)	0.83 (▲0.03)	51.3% (+3.0)
神奈川県	9,198	28.9% (▲2.8)	28.9% (▲2.8)	14.7% (▲2.1)	14.7% (▲2.1)	14.7% (▲2.1)	10.9 (▲1.4)	3.8% (▲0.5)	3.8% (▲0.5)	8.24 (▲0.6)	0.94 (+0.06)	47.7% (+6.4)
愛知県	7,552	26.6% (▲3.4)	26.6% (▲3.4)	26.2% (+1.6)	26.2% (+1.6)	26.2% (+1.6)	8.2 (▲2.7)	3.6% (▲1.5)	3.6% (▲1.5)	3.67 (▲0.9)	0.81 (+0.10)	38.2% (+2.6)
京都府	2,583	16.8% (▲13.0)	16.8% (▲13.0)	11.6% (▲5.8)	11.6% (▲5.8)	11.6% (▲5.8)	10.8 (▲6.1)	1.9% (▲0.8)	1.9% (▲0.8)	1.47 (▲2.1)	0.41 (▲0.23)	43.7% (+13.7)
大阪府	8,809	27.3% (▲7.4)	27.3% (▲7.4)	34.1% (▲4.2)	34.1% (▲4.2)	34.1% (▲4.2)	11.6 (▲2.2)	2.6% (▲0.8)	2.6% (▲0.8)	5.46 (▲1.7)	0.76 (▲0.06)	51.4% (+3.2)
兵庫県	5,466	28.6% (▲9.7)	28.6% (▲9.7)	37.9% (▲5.2)	36.7% (▲5.0)	36.7% (▲5.0)	6.8 (▲3.4)	3.4% (▲0.2)	3.4% (▲0.2)	3.48 (▲1.2)	0.74 (+0.01)	37.8% (+4.1)
福岡県	5,104	33.6% (▲13.4)	33.6% (▲13.4)	18.0% (▲4.5)	18.0% (▲4.5)	18.0% (▲4.5)	10.7 (▲7.2)	3.2% (+0.3)	3.2% (+0.3)	4.06 (▲3.8)	0.52 (▲0.24)	33.8% (+1.4)

※岐阜県試算 3月5日

A	B	C		D		E		F	G	H	I	J
		全入院者		①病床のひっ迫具合		重症患者						
		確保病床 利用率	確保想定 病床利用率	確保想定 病床利用率 【重症患者】	確保想定 病床利用率 【重症患者】	②療養者数	③陽性者数/ PCR検査件数 (最近1週間)					
時点	2019.10	3/3	3/3	3/3	3/3	3/3	3/3	3/3	~3/3(1W)	~3/4(1W)	~3/3(1W)	
単位	千人	%	%	%	%	%	対人口10万人	%	%	対人口10万人		%
ステージⅢの指標	25%	20%	25%	20%	20%	20%	15	10%	10%	15	1	50%
ステージⅣの指標	50%	50%	50%	50%	50%	50%	25	10%	10%	25	1	50%
岐阜県	1,987	19.2%	19.2%	11.9%	11.9%	11.9%	6.9	0.9%	0.9%	2.11	0.63	23.3%

※厚生労働省から各指標の計算方法は示されていないため、厚生労働省公表数値と異なる場合がある。