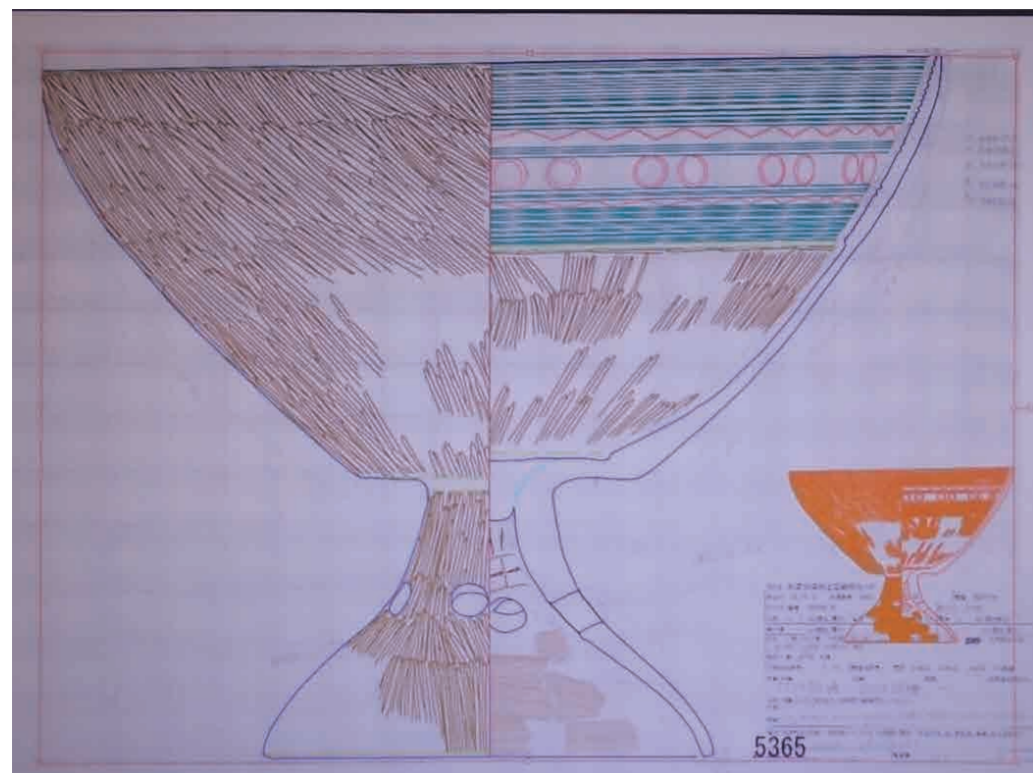
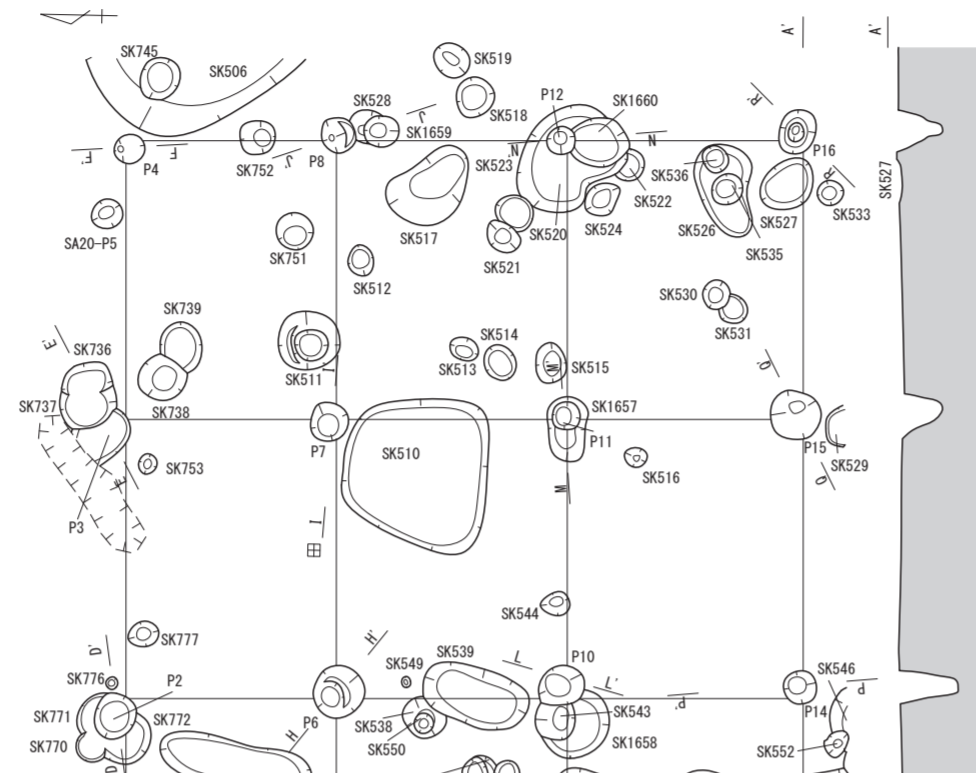


せいり 整理等作業の流れ②



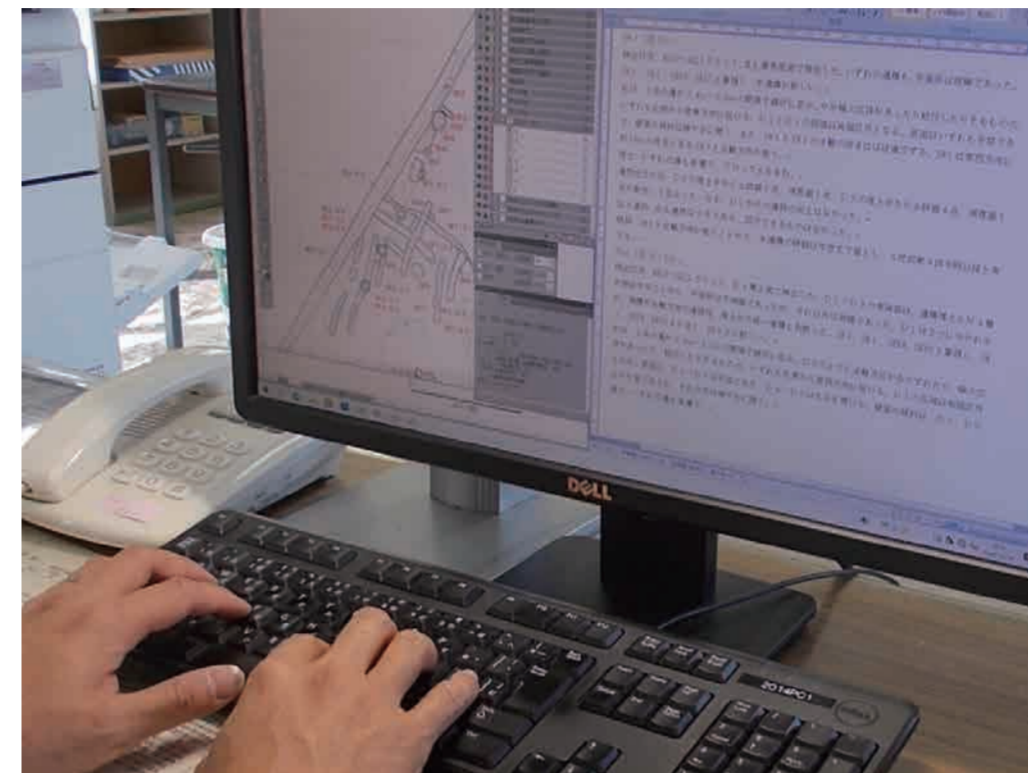
いぶつじっそくず 遺物実測図トレース

遺物実測図をパソコンに取り込み、画面上でデジタル化します。



いこう そうず 遺構・遺物挿図作成

遺構図や遺物実測図のデータを使って、報告書にのせる挿図を作成します。



しつひつ へんしゅう 本文執筆・編集

調査成果をもとに、所見をまとめ、報告書としての体裁を整えます。

表54 土器観察表(7)

掲載番号	種別	器種	出土位置		大きさ (cm)	白磁 磁石 磁鉄 磁器	胎土	焼成	色調 (内面/外面)	器面装飾 内面/外面	分類	備考	挿図番号
			出土区・クワット	遺構番号									
144	土器類	皿	-	SB19 ㊦ 3	11.0φ	-	良	良	10YR 6/2	一方向ナブ/指ナブ	中世後期 Ⅰ類	-	71
147	土器類	皿	-	SB19 ㊦ 3	10.5φ	-	良	良	10YR 7/2	一方向ナブ/指ナブ	中世後期 Ⅰ類	-	71
148	土器類	皿	-	SB19 ㊦ 2	9.2φ	-	良	良	5YR 7/4	指ナブ	中世後期 Ⅰ類	内面磨滅	71
149	山茶碗	小碗	-	SB19 ㊦ 2	(10.9)φ	-	良	良	N 7/ N 7/ N 7/	指ナブ/指ナブ	中世後期 Ⅰ類	内外面、口縁部自然釉	71
150	山茶碗	小皿	-	SB19 ㊦ 1	8.2φ	-	良	良	2.5Y 7/1	指ナブ	中世後期 Ⅰ類	内面自然釉	71
151	古瀬戸	平碗	-	SB19 ㊦ a	(13.3)φ	-	良	良	2.5Y 7/1	指ナブ	後世類	内外面自然釉(1.5Y 6/2 反釉)、内面トナシ	71 27
152	古瀬戸	割目付 大皿	-	SB19 ㊦ 3	(17.4)φ	-	良	良	7.5Y 7/1	指ナブ	後世類	内外面自然釉(1.5Y 6/2 反釉)	71 27
153	古瀬戸	鉢	-	SB19 ㊦ a	(15.4)φ	-	良	良	2.5Y 6/1	指ナブ	後世類	内外面自然釉(1.5Y 6/2 反釉)	71 27
154	中国産 陶磁器	香磁碗	-	SB19 ㊦ 2	(13.5)	-	良	良	N 7/	指ナブ	後世類	内外面自然釉(1.5Y 6/2 反釉)	71 27
155	瓦質土器	風鈴	-	SB19 ㊦ 1	(13.4)	-	良	良	10YR 5/2	ナブ	中世後期 Ⅰ類	指ナブ、ヘラズリ	71 27
158	山茶碗	碗	-	SB00 ㊦ a	(16.0)φ	-	良	良	2.5Y 8/3	指ナブ	後世類	内面使用痕	72

表作成

調査成果をもとに、遺構や土器の一覧表を作ります。



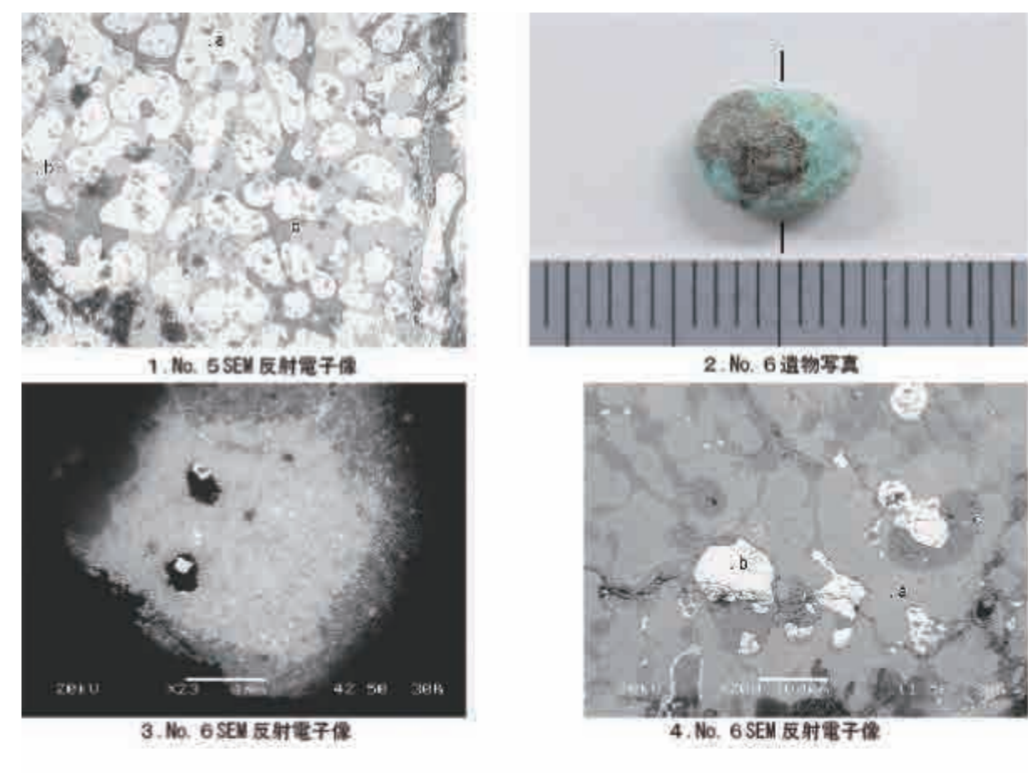
さつえい 遺物写真撮影

報告書にのせる遺物の写真の撮影を行います。



ざはん 写真図版作成

遺物写真の割り付けを考え、報告書にのせる写真図版を作成します。



ぶんせき 自然科学分析

遺物などの材質調査、年代測定などに関する自然科学分析を行い、その結果を報告書にのせます。



しゅうぞう 収蔵・保管

発掘調査で出土した遺物は、当センターで収蔵・保管しています。