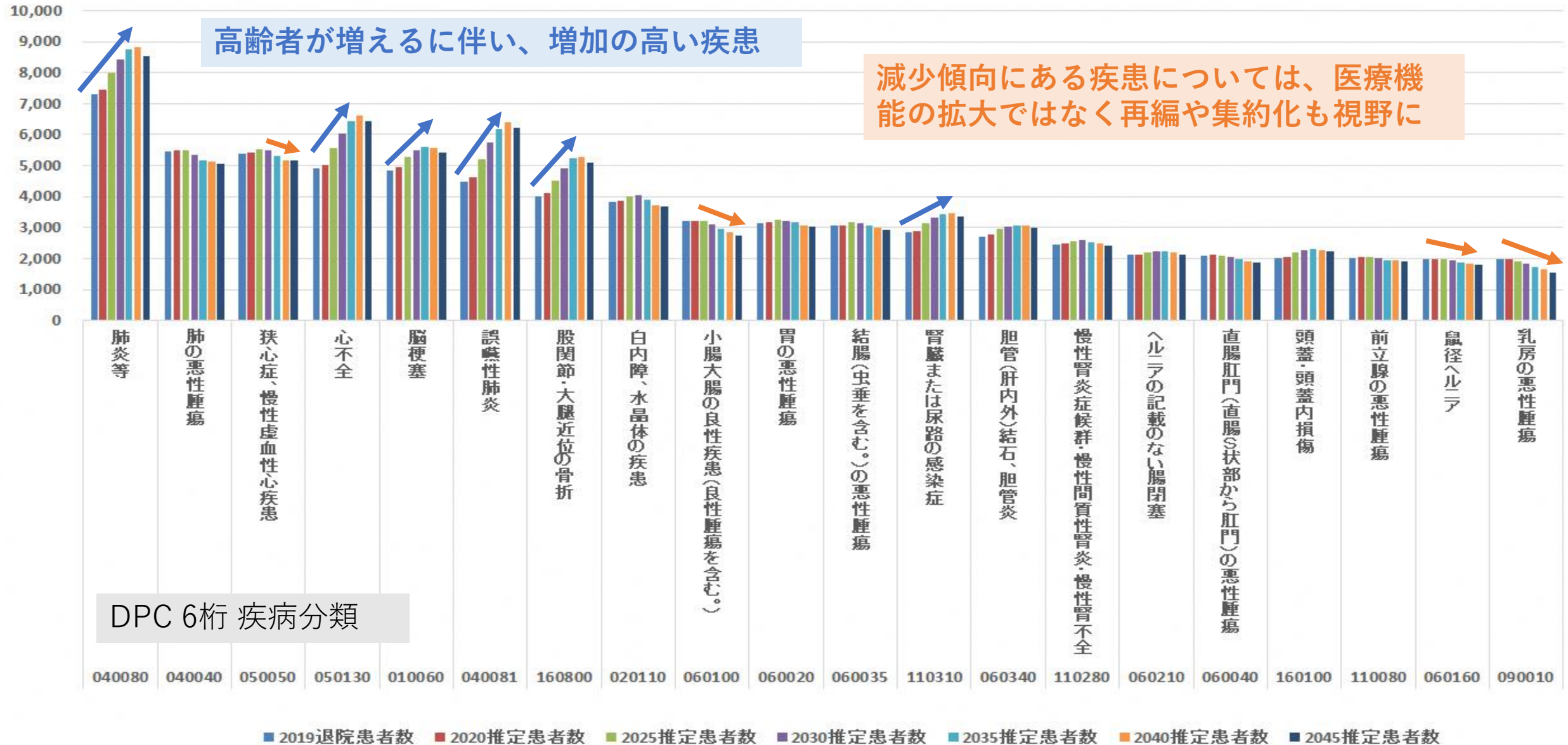


# 疾病別患者推計(県全体・二次医療圏・市町村)

# 疾病別患者推計（岐阜県全体）

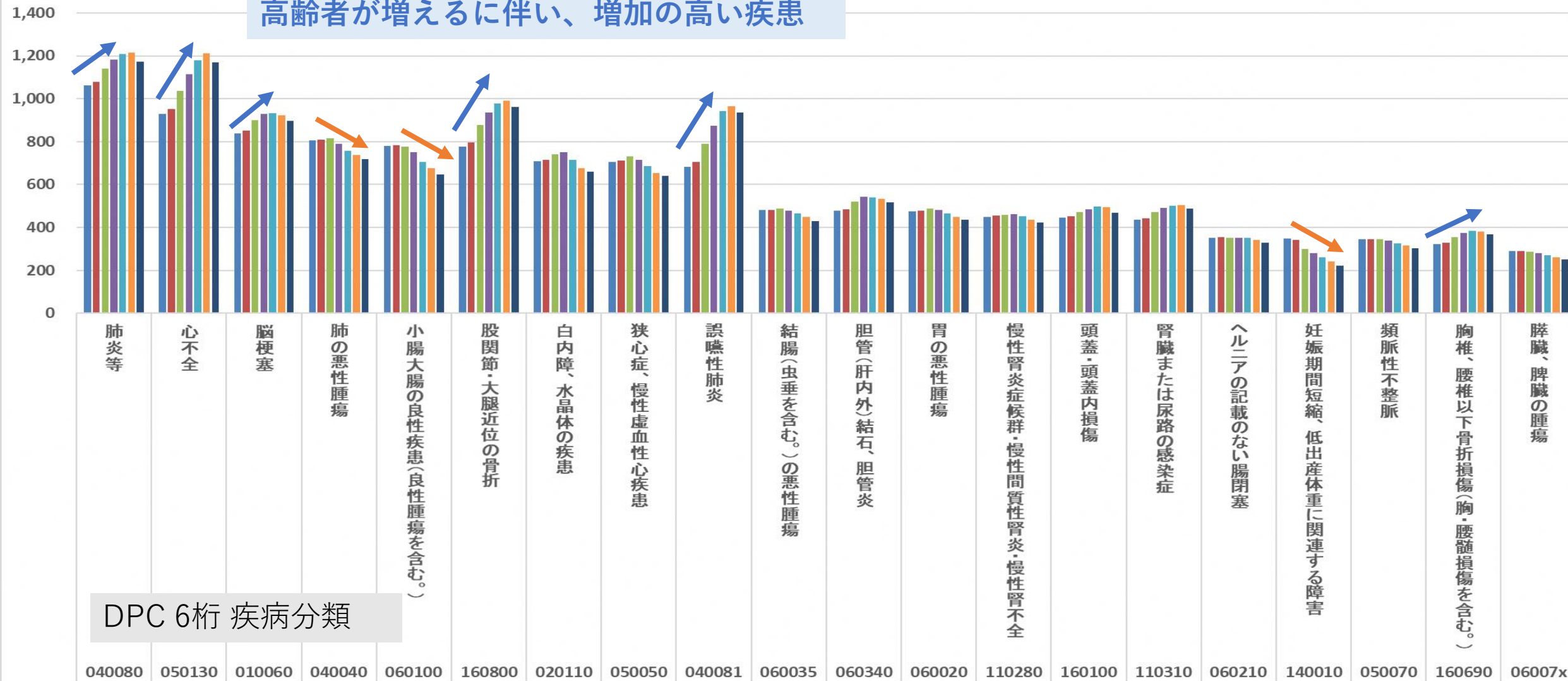
\* TOP20



# 疾患別患者推計（二次医療圏：東濃）

\*TOP20

高齢者が増えるに伴い、増加の高い疾患

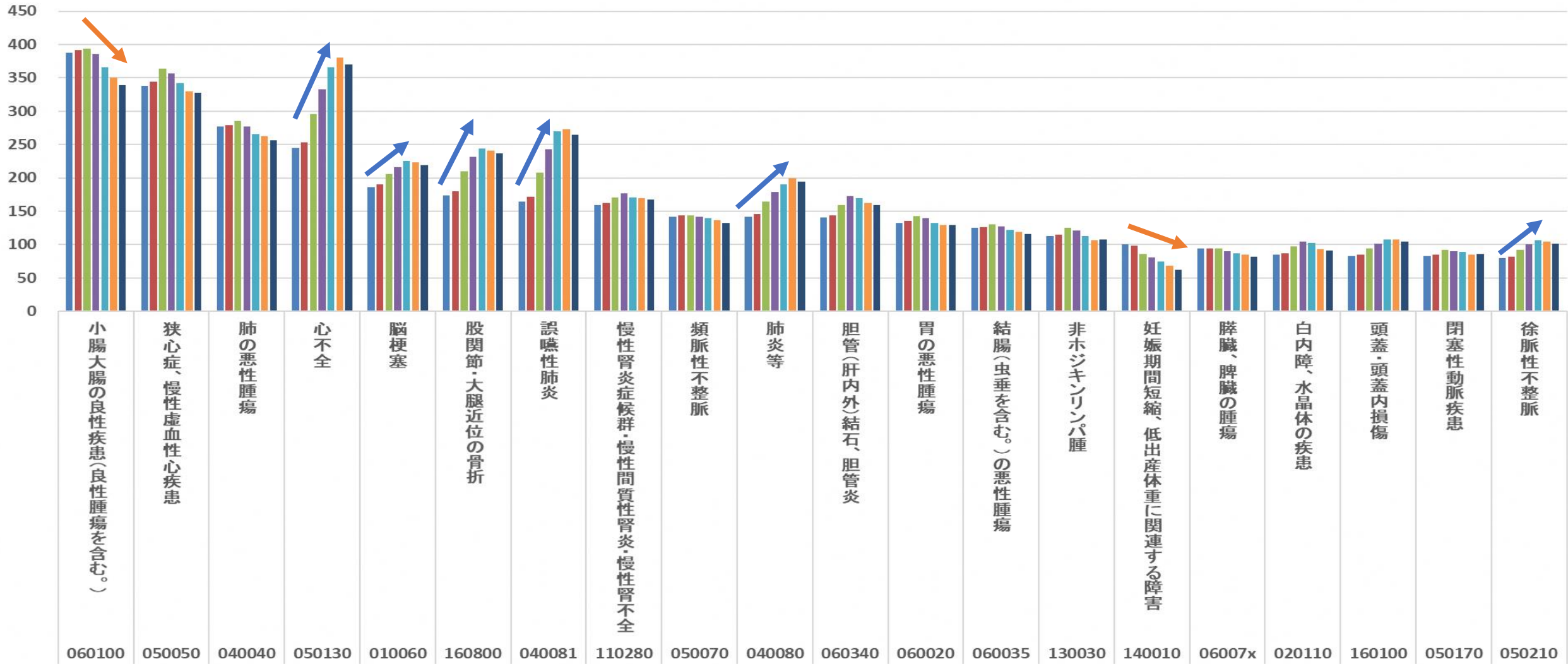


DPC 6桁 疾病分類

■ 2019退院患者数 ■ 2020推定患者数 ■ 2025推定患者数 ■ 2030推定患者数 ■ 2035推定患者数 ■ 2040推定患者数 ■ 2045推定患者数

# 疾患別患者推計（市町村別：多治見市）

\*TOP20

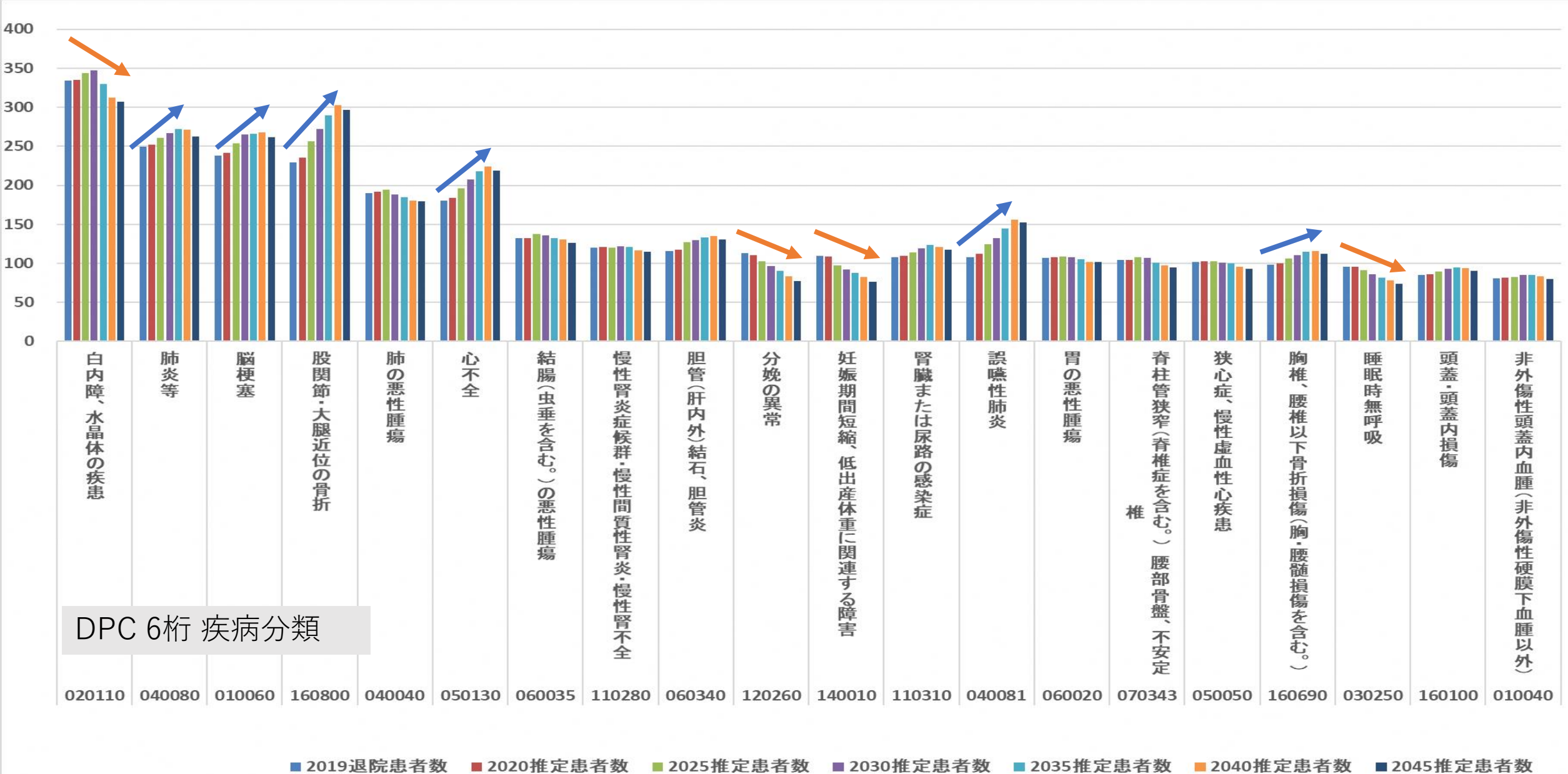


DPC 6桁 疾病分類

■ 2019退院患者数 ■ 2020推定患者数 ■ 2025推定患者数 ■ 2030推定患者数 ■ 2035推定患者数 ■ 2040推定患者数 ■ 2045推定患者数

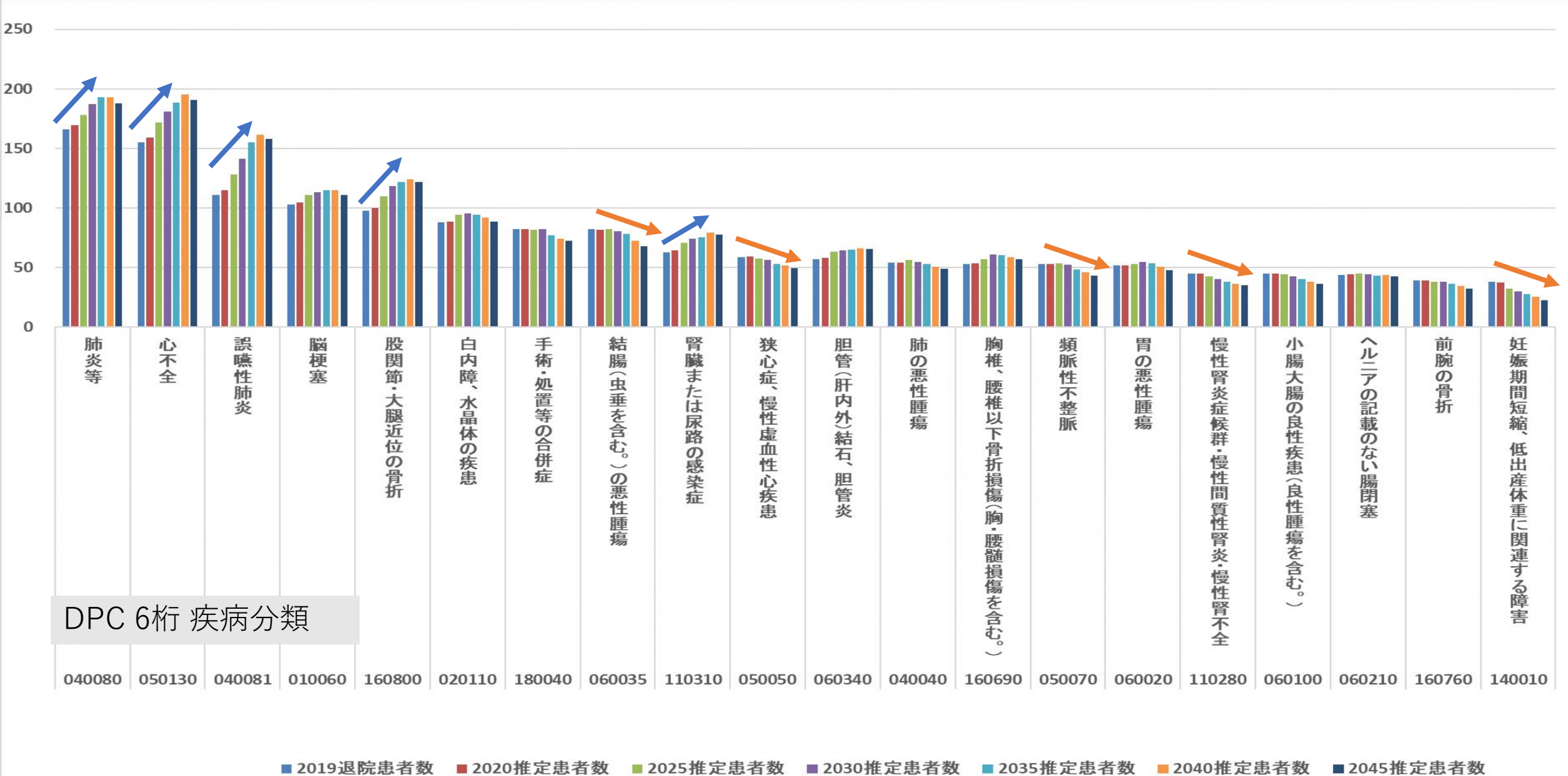
# 疾患別患者推計（市町村別：中津川市）

\*TOP20



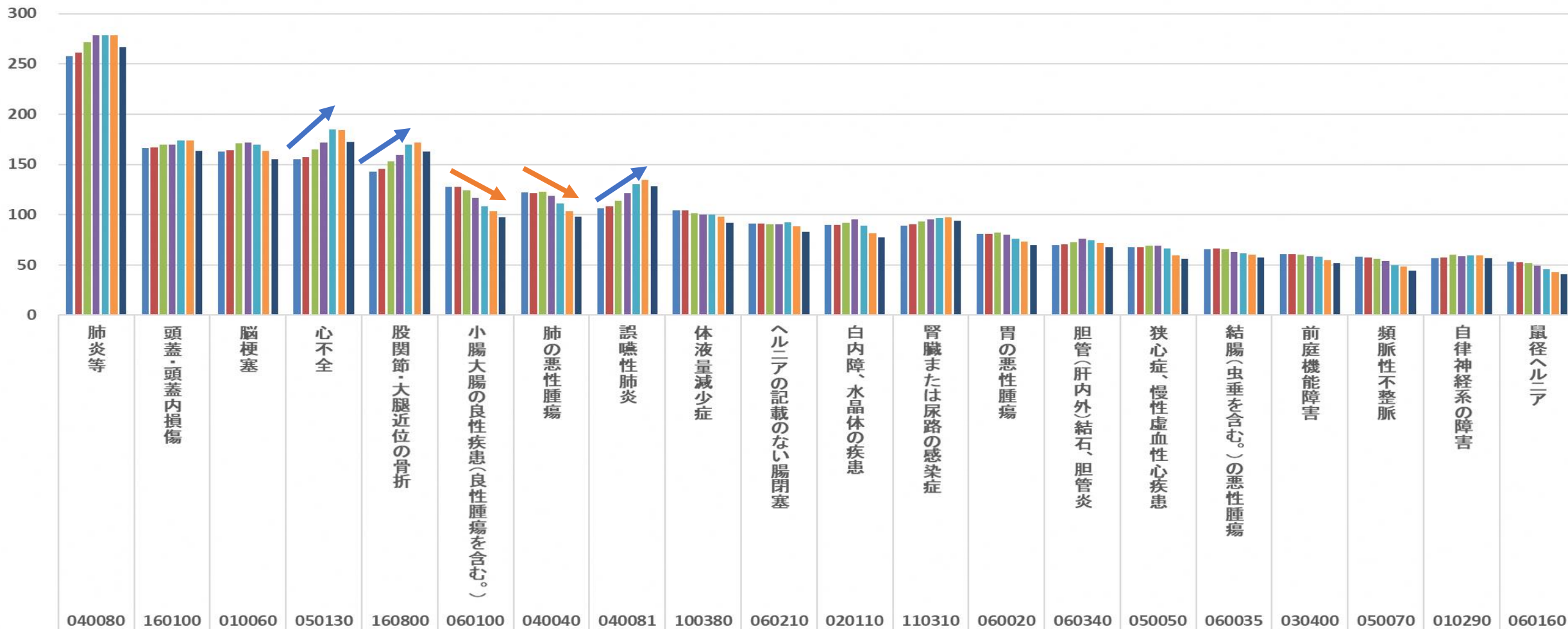
# 疾患別患者推計（市町村別：瑞浪市）

\*TOP20



# 疾患別患者推計（市町村別：恵那市）

\*TOP20

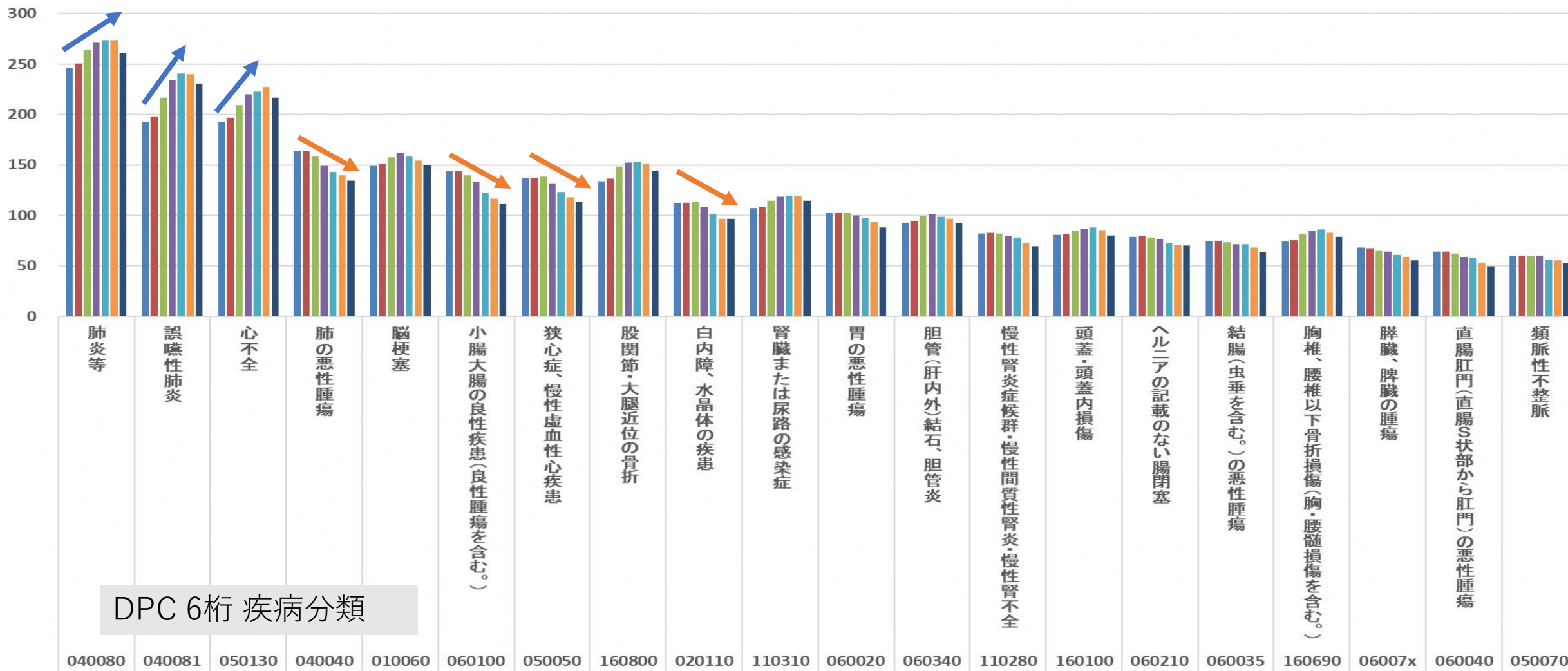


DPC 6桁 疾病分類

■ 2019退院患者数 ■ 2020推定患者数 ■ 2025推定患者数 ■ 2030推定患者数 ■ 2035推定患者数 ■ 2040推定患者数 ■ 2045推定患者数

# 疾患別患者推計（市町村別：土岐市）

\*TOP20



■ 2019退院患者数 ■ 2020推定患者数 ■ 2025推定患者数 ■ 2030推定患者数 ■ 2035推定患者数 ■ 2040推定患者数 ■ 2045推定患者数