

第 8 章 結 核

当保健所管内の平成 20 年末の結核患者登録人数：83 人、結核登録率：51.5。平成 20 年中の新登録患者数：27 人、罹患率：16.7 であった。この罹患率は平成 20 年の全国罹患率：19.4 や岐阜県罹患率：19.7 と比べて比較的低い値となっている。

全国的にみると罹患率は平成 10 年、11 年に一時増加に転じ、平成 11 年 7 月に厚生省から「結核緊急事態宣言」が出されたが、それ以降は減少をしている。近年の管内結核状況は、母数の管内人口数が少ないため、罹患率の変動が激しく見えるがほぼ横ばい状態であると思われる。

(1) 登録者数

ア 市町村別結核登録者の状況(T8 - 1)

(平成20年)

	人口 平成20年1 0月現在	登録者*1		新登録患者		活動性患者*1		結核死亡者*1	
		実 数	登 録 率*2	実 数	り 患 率*2	実 数	有 病 率*2	実 数	死 亡 率*2
管内総数	161,028	83	51.5	27	16.8	15	9.3	1	0.6
本所小計	123,981	61	49.2	22	17.7	13	10.5	1	0.8
高山市	94,335	45	47.7	18	19.1	10	10.6	1	1.1
飛騨市	27,761	16	57.6	4	14.4	3	10.8	-	-
白川村	1,885	-	-	-	-	-	-	-	-
支所小数	37,047	22	59.4	5	13.5	2	5.4	-	-
下呂市	37,047	22	59.4	5	13.5	2	5.4	-	-

*1 平成20年12月31日現在

*2 率は人口10万対

イ 登録者、新登録患者、活動性患者数・率(T8 - 2)

(管内総計)

		平成 11年	平成 12年	平成 13年	平成 14年	平成 15年	平成 16年	平成 17年	平成 18年	平成 19年	平成 20年	
登録者*1	実数	総数	133	130	107	84	68	46	83	93	93	83
		男	85	78	64	53	43	23	42	51	54	50
		女	48	52	43	31	25	23	41	42	39	33
	登録率*2	78.1	76.5	63.2	49.7	40.4	27.5	50.1	56.7	57.2	51.5	
新登録患者	実数	総数	73	60	43	51	29	32	52	33	28	27
		男	43	34	27	32	17	19	27	21	14	17
		女	30	26	16	19	12	13	25	12	14	10
	り患率*2	42.9	35.4	25.4	30.2	17.2	19.2	31.4	20.1	17.2	16.7	
	うち 菌陽性	実数	25	21	7	7	2	7	13	17	14	14
り患率*2	8.8	14.7	1.8	3	1.2	4.2	7.9	10.4	8.6	8.6		
活動性患者*1	実数	総数	62	56	29	38	17	25	34	22	17	15
		男	40	33	16	23	10	14	15	15	9	9
		女	22	23	13	15	7	11	19	7	8	6
	有病率*2	36.4	33	17.1	22.5	10.1	15	20.5	13.4	10.5	9.3	
	うち 菌陽性	実数	25	24	8	5	0	7	14	12	9	7
有病率*2	14.7	14.1	4.7	3	0	4.2	9	7.3	5.5	4.3		

(本所管内)

			平成 11年	平成 12年	平成 13年	平成 14年	平成 15年	平成 16年	平成 17年	平成 18年	平成 19年	平成 20年
登録者*1	実数	総数	107	107	85	61	50	32	60	67	66	61
		男	64	64	51	37	33	18	33	37	39	36
		女	43	43	34	24	17	14	27	30	27	25
	登録率*2		82.6	82.6	65.7	47.1	38.8	25	47.2	53.2	52.8	49.2
新登録患者	実数	総数	58	46	35	40	26	24	38	23	22	22
		男	32	26	23	24	16	14	21	14	10	13
		女	26	20	12	16	10	10	17	9	12	9
	り患率*2		44.8	35.5	27.1	30.9	20.2	17.2	29.9	18.3	17.6	17.7
うち 菌陽性	実数	21	14	3	5	2	5	11	12	10	13	
	り患率*2	16.2	10.8	2.3	3.9	1.6	3.9	8.7	9.5	8.0	10.4	
活動性患者*1	実数	総数	51	40	19	29	15	18	24	15	12	13
		男	32	22	10	18	10	10	10	11	5	7
		女	19	18	9	11	5	8	14	4	7	6
	有病率*2		39.4	30.9	14.7	22.4	11.6	14.1	18.9	11.9	9.6	10.4
うち 菌陽性	実数	20	15	4	3	0	5	9	8	6	6	
	有病率*2	15.4	11.6	3.1	2.3	0	3.9	9	6.4	4.8	4.8	

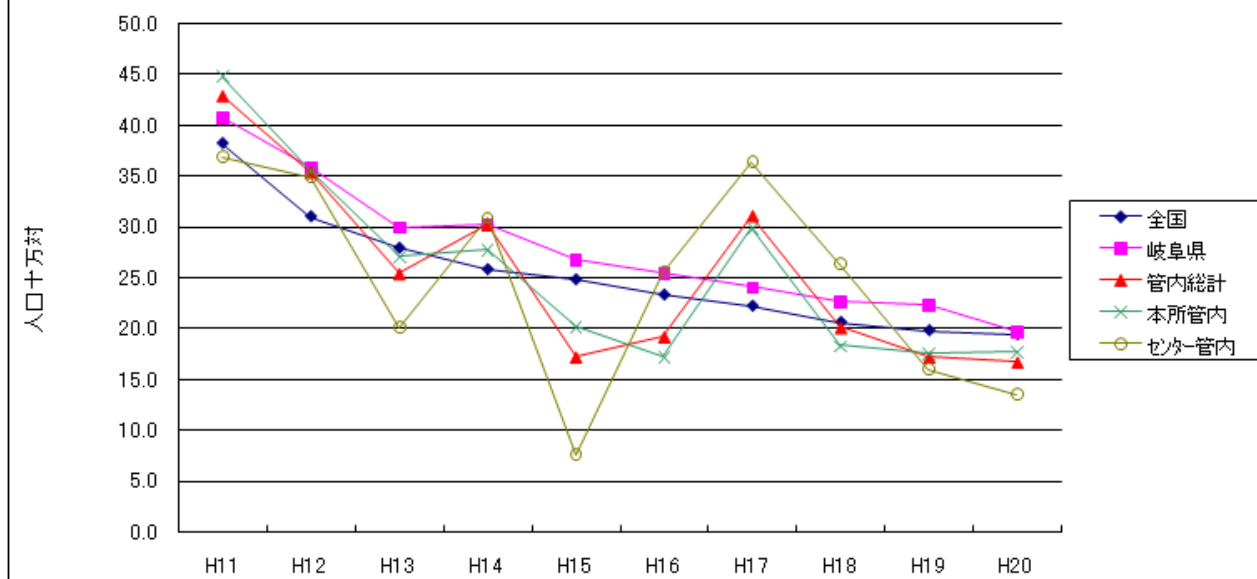
(センター管内)

			平成 11年	平成 12年	平成 13年	平成 14年	平成 15年	平成 16年	平成 17年	平成 18年	平成 19年	平成 20年
登録者*1	実数	総数	26	23	22	23	18	14	23	26	27	22
		男	21	14	13	16	10	5	9	14	15	14
		女	5	9	9	7	8	9	14	12	12	8
	登録率*2		64.0	57.4	55.2	58.0	45.7	35.9	59.7	68.5	70.2	59.3
新登録患者	実数	総数	15	14	8	11	3	8	14	10	6	5
		男	11	8	4	8	1	5	6	7	4	4
		女	4	6	4	3	2	3	8	3	2	1
	り患率*2		36.9	34.9	20.1	27.7	7.6	25.6	36.4	26.4	16.0	13.4
うち 菌陽性	実数	4	7	4	2	0	2	2	5	4	1	
	り患率*2	9.8	17.4	10.0	5	0	5.1	5	13.2	10.7	2.6	
活動性患者*1	実数	総数	11	16	10	9	2	7	10	7	5	2
		男	8	11	6	5	0	4	5	4	4	2
		女	3	5	4	4	2	3	5	3	1	0
	有病率*2		27.1	39.9	25.1	22.7	5.1	17.9	26	18.5	13.3	5.3
うち 菌陽性	実数	5	9	4	2	0	2	5	4	3	1	
	有病率*2	12.3	22.4	7.5	5	0	5.1	13	10.6	8.0	2.6	

*1 各年12月31日現在

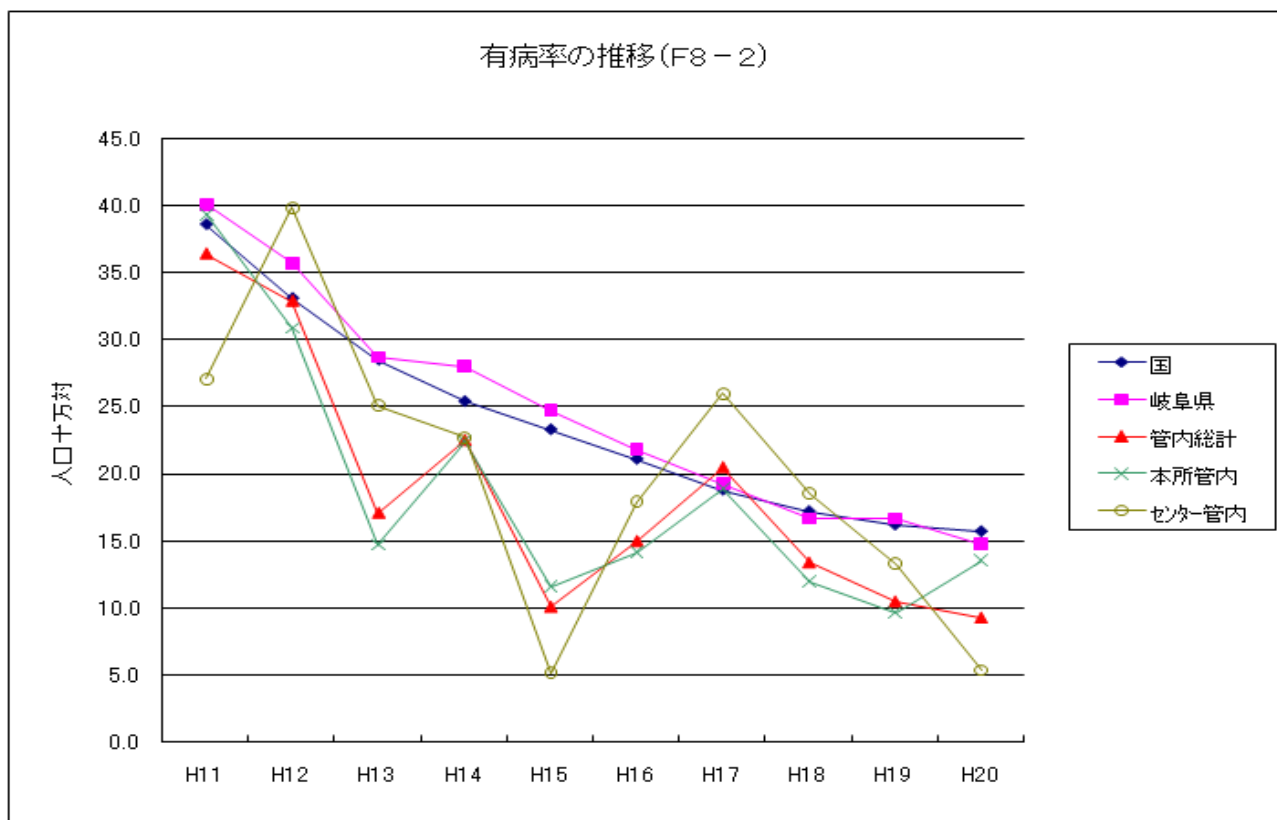
*2 率は人口10万対

罹患率の推移(F8-1)



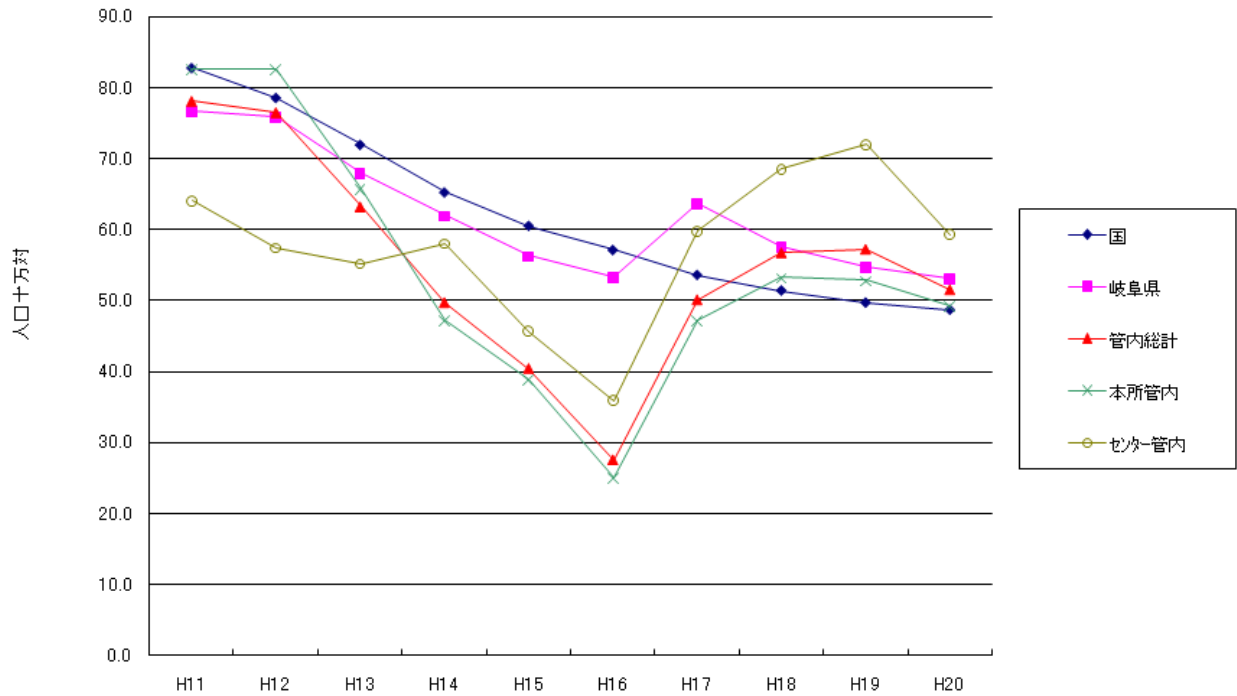
年	H11	H12	H13	H14	H15	H16	H17	H18	H19	H20
全国	38.2	31.0	27.9	25.8	24.8	23.3	22.2	20.6	19.8	19.4
岐阜県	40.8	35.8	30.0	30.2	26.8	25.5	24.1	22.7	22.4	19.7
管内総計	42.9	35.4	25.4	30.2	17.2	19.2	31.1	20.1	17.2	16.7
本所管内	44.8	35.5	27.1	27.7	20.2	17.2	29.9	18.3	17.6	17.7
センター管内	36.9	34.9	20.1	30.9	7.6	25.6	36.4	26.4	16	13.5

有病率の推移(F8-2)



年	H11	H12	H13	H14	H15	H16	H17	H18	H19	H20
国	38.6	33.1	28.5	25.4	23.3	21.1	18.8	17.2	16.2	15.7
岐阜県	40.1	35.7	28.7	28.0	24.7	21.8	19.2	16.6	16.6	14.7
管内総計	36.4	32.9	17.1	22.5	10.1	15.0	20.5	13.4	10.5	9.3
本所管内	39.4	30.9	14.7	22.4	11.6	14.1	18.9	11.9	9.6	13.5
センター管内	27.1	39.9	25.1	22.7	5.1	17.9	26	18.5	13.3	5.3

登録率の推移(F8-3)



年	H11	H12	H13	H14	H15	H16	H17	H18	H19	H20
国	82.7	78.5	71.9	65.2	60.5	57.1	53.6	51.4	49.7	48.7
岐阜県	76.7	75.8	67.9	61.9	56.2	53.3	63.6	57.5	54.7	53.0
管内総計	78.1	76.5	63.2	49.7	40.4	27.5	50.1	56.7	57.2	51.5
本所管内	82.6	82.6	65.7	47.2	38.8	25.0	47.2	53.2	52.8	49.2
センター管内	64.0	57.4	55.2	58.0	45.7	35.9	59.8	68.5	72.0	59.3

才 現在登録者数 - 現在時活動性分類、市町村別・受療状況別 (T8 - 5)

(平成20年12月31日現在)

	総数	活動性結核							不活動性結核	活動性不明	潜在性結核感染症*別掲	
		肺結核活動性					肺外結核活動性	治療中			観察中	
		総数	喀痰塗抹陽性		その他の結核菌陽性	菌陰性・その他						
			総数	初回治療								再治療
管内総数	76	8	3	3	-	4	1	7	22	46	10	-
本所小計	54	6	2	2	-	4	-	7	14	34	10	-
高山市	39	4	2	2	-	2	-	6	11	24	8	-
飛騨市	15	2	-	-	-	2	-	1	3	10	2	-
白川村	-	-	-	-	-	-	-	-	-	-	-	-
センター小計	22	2	1	1	-	-	1	-	8	12	-	-
下呂市	22	2	1	1	-	-	1	-	8	12	-	-
管内総計	入院中	3	3	2	2	-	1	-	3	-	-	-
	外来治療中	4	4	1	1	-	3	-	4	-	10	-
	治療なし	68	-	-	-	-	-	-	22	46	-	-
	不明	1	1	-	-	-	-	1	-	-	-	-
本所	入院中	3	3	2	2	-	1	-	3	-	-	-
	外来治療中	3	3	-	-	-	3	-	4	-	9	-
	治療なし	48	-	-	-	-	-	-	14	34	-	-
	不明	-	-	-	-	-	-	-	-	-	-	-
センター	入院中	-	-	-	-	-	-	-	-	-	-	-
	外来治療中	1	1	1	1	-	-	-	-	-	1	-
	治療なし	20	-	-	-	-	-	-	8	12	-	-
	不明	1	1	-	-	-	-	1	-	-	-	-

(2) 感染症法第19条、第20条関係(入院勧告・措置)(T8-7)

	区分	増			減								20年末現在	
		19年末現在	新規	転入	計	治癒	通院	入院中	死亡	自己退所	転出	その他		計
管内総計		1	13	0	13	2	1	0	3	0	0	6	12	2
本所小計		1	10	0	10	1	1	0	3	0	0	4	9	2
センター小計		0	3	0	3	1	0	0	0	0	0	2	3	0

(3) 感染症法第37条の2関係(T8-8)

(平成20年度)

	区分	被用者保険		国保			後期高齢者	生保	その他	総数
		本人	家族	本人	退本	退家				
管内総計	申請	10	4	6	0	0	37	0	0	57
	合格	10	4	6	0	0	37	0	0	57
	承認	10	4	6	0	0	37	0	0	57
本所小計	申請	7	3	4	0	0	34	0	0	48
	合格	7	3	4	0	0	34	0	0	48
	承認	7	3	4	0	0	34	0	0	48
センター小計	申請	3	1	2	0	0	3	0	0	9
	合格	3	1	2	0	0	3	0	0	9
	承認	3	1	2	0	0	3	0	0	9

(4) 定期検診

ア 結核住民検診等(T8-9)

(平成20年度)

	区分	一次検診(間接・直接撮影)			精密検査				精密検査結果	
		対象者 (65歳以下再掲)	受診者 (65歳以下再掲)	受診率 %	要精密検査者	受診者	喀痰検査陽性数	受診率 %	結核	
									結核患者	恐れのある者
一般住民	管内総数	34,407 (-)	17,062 (-)	49.6	624	524	-	84.0	2	- (-)
	本所小計	25,830 (-)	12,246 (-)	47.4	492	419	-	85.2	1	- (-)
	高山市	19,638 (-)	6,915 (-)	35.2	252	230	-	91.3	-	- (-)
	飛騨市	5,676 (-)	5,090 (-)	89.7	235	184	-	78.3	1	- (-)
	白川村	516 (-)	241 (-)	46.7	5	5	-	100.0	-	- (-)
	センター小計	8,577 (-)	4,816 (-)	56.2	132	105	-	79.5	1	- (-)
	下呂市	8,577 (-)	4,816 (-)	56.2	132	105	-	79.5	1	- (-)
学校	高校生	1,570	1,559	99.3	3	2	-	66.7	-	- (-)
	短大、大学等	280	272	97.1	1	1	-	100.0	-	- (-)
	その他	83	77	92.8	1	1	-	100.0	-	- (-)
施設	高齢者	1,062	943	88.8	29	12	-	41.4	1	- (-)
	その他	7	7	100.0	-	-	-	-	-	- (-)
事業者	6,447	6,128	95.1	32	18	-	56.3	-	- (-)	

イ 乳幼児BCG接種(T8-10)

(平成20年度)

	対象者	BCG接種	コッホ現象の報告者	
			うち6ヶ月以上1歳未満の接種	報告者
管内総計	1436	1259	3	0
本所小計	1178	1001	1	0
高山市	968	793	1	0
飛騨市	199	198	0	0
白川村	11	10	0	0
センター小計	258	258	2	0
下呂市	258	258	2	0

(5) 定期外健診 (T8 - 11)

(平成20年度)

区分	対象者	受診者	保健所 実施分	受診率 (%)	ツ反検査					QFT検査					BCG 接種者	間接 撮影 受診者	直接 撮影 受診者	患者数	発病の			
					対象者	被 判定者	陰性	陽性	強陽性	対象者	被 判定者	陰性	陽性	判 定 留 保					判 定 能	恐れ ある者	潜在性 結核 感染症	
家族健診	管内総計	107	107	70	100.0	13	13	9	5	-	26	26	24	1	2	-	-	16	71	-	-	-
	本所小計	79	79	53	100.0	11	11	8	4	-	22	22	20	1	2	-	-	11	52	-	-	-
	高山市	54	54	41	100.0	8	8	7	2	-	18	18	17	1	1	-	-	4	36	-	-	-
	飛騨市	25	25	12	100.0	3	3	1	2	-	4	4	3	-	1	-	-	7	16	-	-	-
	白川村	-	-	-	0.0	-	-	-	-	-	-	-	-	-	-	-	-	-	-	-	-	-
	センター小計	28	28	17	100.0	2	2	1	1	-	4	4	4	-	-	-	-	5	19	-	-	-
	下呂市	28	28	17	100.0	2	2	1	1	-	4	4	4	-	-	-	-	5	19	-	-	-
* その他	管内総計	493	492	36	99.8	-	-	-	-	-	128	128	62	14	-	-	-	29	303	-	-	-
	本所小計	421	420	29	99.8	-	-	-	-	-	121	121	55	14	-	-	-	28	239	-	-	-
	事例1	28	28	24	100	-	-	-	-	-	-	-	-	-	-	-	-	28	-	-	-	-
	事例2	64	64	5	100	-	-	-	-	-	28	28	14	14	-	-	-	14	-	-	-	-
	事例3	28	28	-	100	-	-	-	-	-	-	-	-	-	-	-	-	28	-	-	-	-
	事例4	9	9	-	100	-	-	-	-	-	-	-	-	-	-	-	-	9	-	-	-	-
	事例5	13	13	-	100	-	-	-	-	-	-	-	-	-	-	-	-	13	-	-	-	-
	事例6	128	128	-	100	-	-	-	-	-	8	8	8	-	-	-	-	120	-	-	-	-
	事例7	3	3	-	100	-	-	-	-	-	-	-	-	-	-	-	-	3	-	-	-	-
	事例8	65	65	-	100	-	-	-	-	-	3	3	3	-	-	-	-	-	-	-	-	-
	事例9	53	52	-	98	-	-	-	-	-	52	52	-	-	-	-	-	52	-	-	-	-
	事例10	30	30	-	100	-	-	-	-	-	30	30	30	-	-	-	-	-	-	-	-	-
	センター小計	72	72	7	400	-	-	-	-	-	7	7	7	-	-	-	-	1	64	-	-	-
	事例11	26	26	-	100.0	-	-	-	-	-	-	-	-	-	-	-	-	1	25	-	-	-
	事例12	30	30	-	100.0	-	-	-	-	-	-	-	-	-	-	-	-	-	30	-	-	-
事例13	9	9	-	100.0	-	-	-	-	-	-	-	-	-	-	-	-	-	9	-	-	-	
事例14	7	7	7	100.0	-	-	-	-	-	7	7	7	-	-	-	-	-	-	-	-	-	

* その他は各事例毎(施設別等)に記入

他保健所からの依頼健診は計上していない。(例:東京都の登録患者の接触者が高山市在住で、依頼を受け当所で実施したもの 計上なし)

家族健診について、当保健所登録患者の接触者が管外在住で、他保健所に依頼して健診を実施したものは計上する。(登録患者の住所地のところに計上)
(例:高山市の登録患者の接触者が東京都在住で、東京都に健診を依頼して結果を把握したもの 高山市のところに数を計上)

(6) 管理検診(T8 - 12)

(平成20年度)

区分	対象者	受診者	保健所 受診分 再掲	受診率 %	要医療	要注意 要観察	健康
管内総数	27	27	4	100.0	-	-	27
本所小計	20	20	1	100.0	-	-	20
高山市	12	12	-	100.0	-	-	12
飛騨市	8	8	1	100.0	-	-	8
白川村	-	-	-	-	-	-	-
センター小計	7	7	3	100.0	-	-	7
下呂市	7	7	2	100.0	-	-	7

(7) 結核対策 (T8 - 13)

(平成20年度)

	結核対策特別促進事業				結核対策に 関する会議	結核対策に関す る健康教育・研修 会
	高齢者また は介護者研 修会	結核後遺症者 健康呼吸器教 室	事業所等衛 生管理者研 修会	TBメディカル セミナー		
管内総計	開催回数	6	-	-	1	-
	参加者数	136	-	-	6	-
本所管内	開催回数	1	-	-	1	-
	参加者数	16	-	-	6	-
センター管内	開催回数	5	-	-	-	-
	参加者数	120	-	-	-	-

(8) 結核・感染症患者の家庭訪問状況(T8 - 14)

(平成20年度)

保健所	結 核				D O T S			感 染 症			
	訪問実施 回数	件 数		電話相談	対象者 (実人員)	訪 問 (延人員)	連 絡 (延人員)	訪問実施 回数	件 数		電話相談 延人員
		実人員	延人員	延人員					実人員	延人員	
管内総数	71	52	85	90	15	69	27	35	22	53	82
本所管内	62	47	76	85	10	40	6	34	21	52	82
センター管内	9	5	9	5	5	29	21	1	1	1	-