

## 第 8 章 結 核

当保健所管内の平成 18 年末の結核患者登録人数：93 人、結核登録率：56.7。平成 18 年中の新登録患者数：33 人、罹患率：20.1 であった。この罹患率は平成 18 年の全国罹患率：20.6 や岐阜県罹患率：22.7 と比べても平均的な値と思われる。

全国的にみると罹患率は平成 10 年、11 年に一時増加に転じ、平成 11 年 7 月に厚生省から「結核緊急事態宣言」が出されたが、それ以降は減少をしている。近年の管内結核状況は、母数の管内人口数が少ないため、罹患率の変動が激しく見えるがほぼ横ばい状態であると思われる。

## (1) 登録者数

ア 市町村別結核登録者の状況 (T8-1)

(平成18年)

	人口 平成18年 10月現在	登録者*		新登録患者		活動性患者*		結核死亡者*	
		実数	登録率*2	実数	り患率*2	実数	有病率*2	実数	死亡率*2
管内総数	163,917	93	56.7	33	20.1	22	13.4	1	0.6
本所小計	125,988	67	53.2	23	18.3	15	11.9	-	-
高山市	95,453	52	54.5	17	17.8	12	12.6	-	-
飛騨市	28,579	14	49.0	6	21.0	3	10.5	-	-
白川村	1,956	1	51.1	-	-	-	-	-	-
支所小数	37,929	26	68.5	10	26.4	7	18.5	1	2.6
下呂市	37,929	26	68.5	10	26.4	7	18.5	1	2.6

\* 平成18年12月31日現在

\*2 率は人口10万対

## イ 登録者、新登録患者、活動性患者数・率 (T8-2)

(管内総計)

		平成 9年	平成 10年	平成 11年	平成 12年	平成 13年	平成 14年	平成 15年	平成 16年	平成 17年	平成 18年	
登録者*1	実数	総数	163	139	133	130	107	84	68	46	83	93
		男	96	89	85	78	64	53	43	23	42	51
		女	67	50	48	52	43	31	25	23	41	42
	登録率*2	95.7	81.6	78.1	76.5	63.2	49.7	40.4	27.5	50.1	56.7	
新登録患者	実数	総数	61	76	73	60	43	51	29	32	52	33
		男	32	48	43	34	27	32	17	19	27	21
		女	29	28	30	26	16	19	12	13	25	12
	り患率*2	35.8	44.6	42.9	35.4	25.4	30.2	17.2	19.2	31.4	20.1	
うち 菌陽性*3	実数	23	15	25	21	7	7	2	7	13	17	
	り患率*2	12.3	13.5	8.8	14.7	1.8	3	1.2	4.2	7.9	10.4	
活動性患者*1	実数	総数	64	69	62	56	29	38	17	25	34	22
		男	37	45	40	33	16	23	10	14	15	15
		女	27	24	22	23	13	15	7	11	19	7
	有病率*2	37.6	40.5	36.4	33	17.1	22.5	10.1	15	20.5	13.4	
うち 菌陽性*3	実数	23	20	25	24	8	5	0	7	14	12	
	有病率*2	13.5	11.7	14.7	14.1	4.7	3	0	4	8.5	7.3	

(本所管内)

			平成 9年	平成 10年	平成 11年	平成 12年	平成 13年	平成 14年	平成 15年	平成 16年	平成 17年	平成 18年
登録者*1	実数	総数	126	113	107	107	85	61	50	32	60	67
		男	69	68	64	64	51	37	33	18	33	37
		女	57	45	43	43	34	24	17	14	27	30
		登録率*2	97.3	87.2	82.6	82.6	65.7	47.1	38.8	25	47.2	53.2
新登録患者	実数	総数	53	66	58	46	35	40	26	24	38	23
		男	26	40	32	26	23	24	16	14	21	14
		女	27	26	26	20	12	16	10	10	17	9
		り患率*2	40.9	50.9	44.8	35.5	27.1	30.9	20.2	17.2	29.9	18.3
	うち 菌陽性*3	実数	17	14	21	14	3	5	2	5	11	12
		り患率*2	13.1	10.8	16.2	10.8	2.3	3.9	1.6	3.9	8.7	9.5
活動性患者*1	実数	総数	52	53	51	40	19	29	15	18	24	15
		男	26	33	32	22	10	18	10	10	10	11
		女	26	20	19	18	9	11	5	8	14	4
		有病率*2	40.2	40.9	39.4	30.9	14.7	22.4	11.6	14.1	18.9	11.9
	うち 菌陽性*3	実数	17	17	20	15	4	3	0	5	9	8
		有病率*2	13.1	13.1	15.4	11.6	3.1	2.3	0	4	8.7	6.4

(センター管内)

			平成 9年	平成 10年	平成 11年	平成 12年	平成 13年	平成 14年	平成 15年	平成 16年	平成 17年	平成 18年
登録者*1	実数	総数	37	26	26	23	22	23	18	14	23	26
		男	27	21	21	14	13	16	10	5	9	14
		女	10	5	5	9	9	7	8	9	14	12
		登録率*2	90.6	64.0	64.0	57.4	55.2	58.0	45.7	35.9	59.7	68.5
新登録患者	実数	総数	8	10	15	14	8	11	3	8	14	10
		男	6	8	11	8	4	8	1	5	6	7
		女	2	2	4	6	4	3	2	3	8	3
		り患率*2	19.6	24.6	36.9	34.9	20.1	27.7	7.6	25.6	36.4	26.4
	うち 菌陽性*3	実数	6	1	4	7	4	2	0	2	2	5
		り患率*2	14.7	2.5	9.8	17.4	10	5	0	5	5.2	13.2
活動性患者*1	実数	総数	12	16	11	16	10	9	2	7	10	7
		男	11	12	8	11	6	5	0	4	5	4
		女	1	4	3	5	4	4	2	3	5	3
		有病率*2	29.4	39.4	27.1	39.9	25.1	22.7	5.1	17.9	26.0	18.5
	うち 菌陽性*3	実数	6	3	5	9	4	2	0	2	5	4
		有病率*2	14.7	7.4	12.3	22.4	7.5	5	0	5	13.0	10.6

\*1 各年12月31日現在

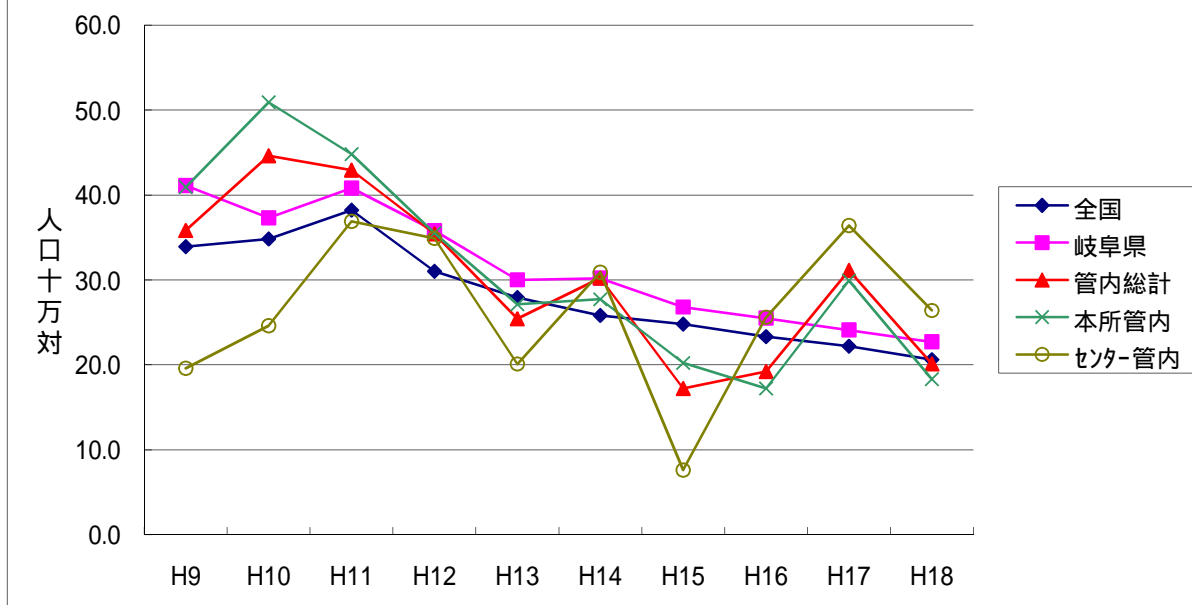
\*2 率は人口10万対

\*3 平成9年の「菌陽性患者数」は「感染性患者数」



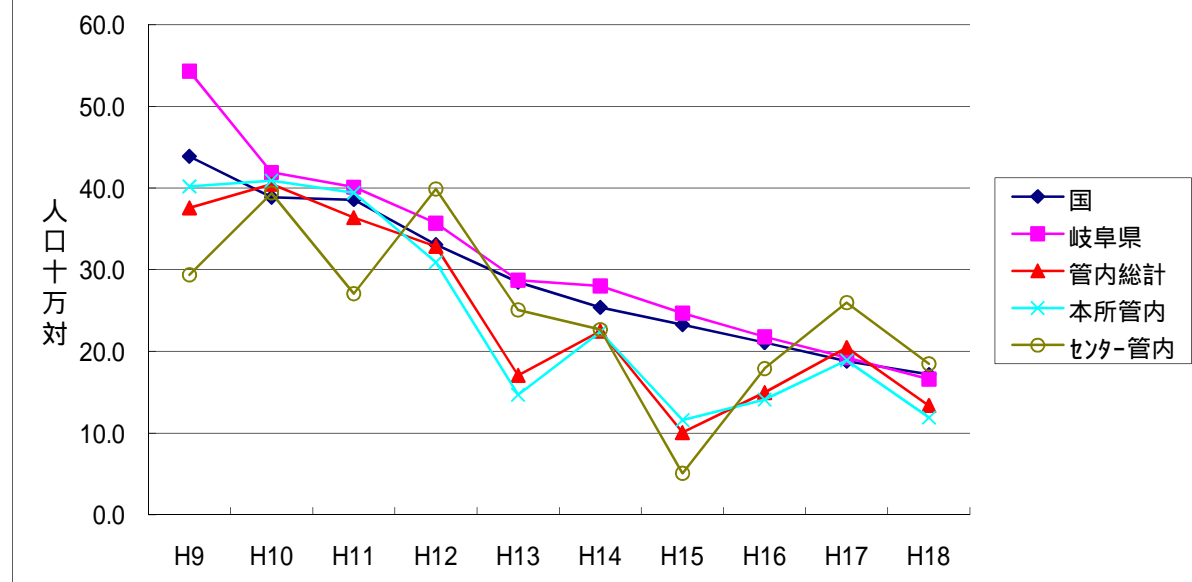


罹患率の推移 (F8 - 1)



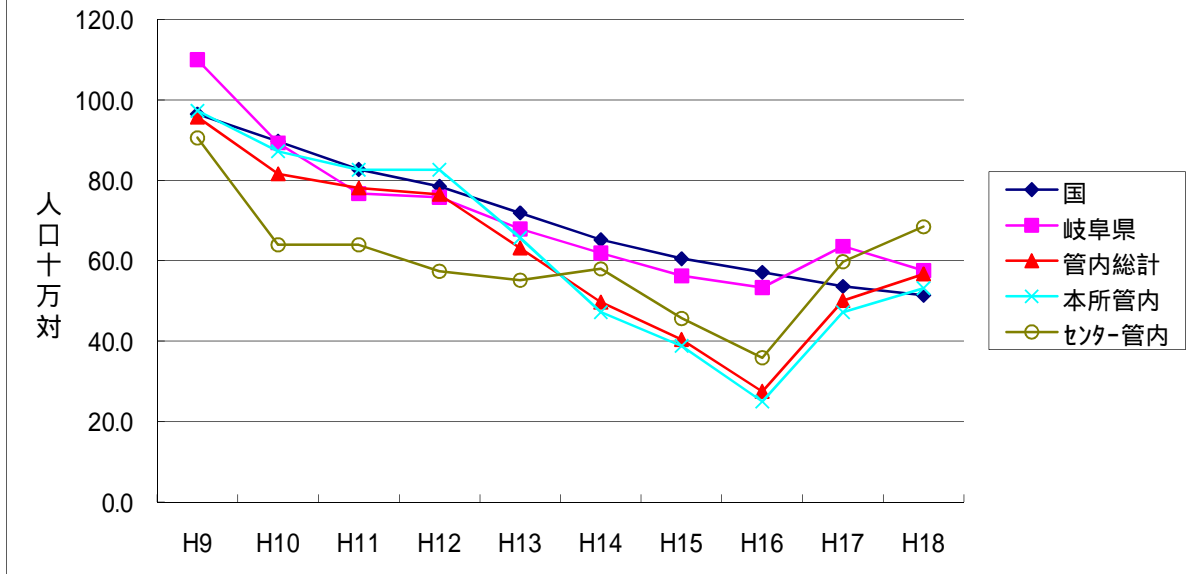
年	H9	H10	H11	H12	H13	H14	H15	H16	H17	H18
全国	33.9	34.8	38.2	31.0	27.9	25.8	24.8	23.3	22.2	20.6
岐阜県	41.1	37.3	40.8	35.8	30.0	30.2	26.8	25.5	24.1	22.7
管内総計	35.8	44.6	42.9	35.4	25.4	30.2	17.2	19.2	31.1	20.1
本所管内	40.9	50.9	44.8	35.5	27.1	27.7	20.2	17.2	29.9	18.3
センタ-管内	19.6	24.6	36.9	34.9	20.1	30.9	7.6	25.6	36.4	26.4

有病率の推移 (F8 - 2)



年	H9	H10	H11	H12	H13	H14	H15	H16	H17	H18
国	43.9	38.9	38.6	33.1	28.5	25.4	23.3	21.1	18.8	17.2
岐阜県	54.3	41.9	40.1	35.7	28.7	28.0	24.7	21.8	19.2	16.6
管内総計	37.6	40.5	36.4	32.9	17.1	22.5	10.1	15.0	20.5	13.4
本所管内	40.2	40.9	39.4	30.9	14.7	22.4	11.6	14.1	18.9	11.9
センタ-管内	29.4	39.4	27.1	39.9	25.1	22.7	5.1	17.9	26.0	18.5

登録率の推移(F 8 - 3)



年	H9	H10	H11	H12	H13	H14	H15	H16	H17	H18
国	96.5	89.7	82.7	78.5	71.9	65.2	60.5	57.1	53.6	51.4
岐阜県	110.0	89.3	76.7	75.8	67.9	61.9	56.2	53.3	63.6	57.5
管内総計	95.7	81.6	78.1	76.5	63.2	49.7	40.4	27.5	50.1	56.7
本所管内	97.3	87.2	82.6	82.6	65.7	47.2	38.8	25.0	47.2	53.2
センター管内	90.6	64.0	64.0	57.4	55.2	58.0	45.7	35.9	59.8	68.5







( 2 ) 結核予防法第 2 9 条関係 ( 入所命令 ) ( T 8 - 7 )

	区 分	増			減								18年未 現在
		17年未 現在	新規	転入	計	治癒	通院	入院中	死亡	自己 退所	転出	その他	
管内総計	4	6	-	6	3	5	-	1	-	-	-	9	1
本所小計	3	4	-	4	3	2	-	1	-	-	-	6	1
センター小計	1	2	-	2	-	3	-	-	-	-	-	3	-

( 3 ) 結核予防法第 3 4 条関係 ( T 8 - 8 )

(平成 1 8 年度)

	区 分	被用者保険		国 保			老 保	生 保	その他	総 数
		本 人	家 族	本 人	退 本	退 家				
管内総計	申 請	12	3	8	3	3	38	-	-	67
	合 格	12	3	8	3	3	38	-	-	67
	承 認	12	3	8	3	3	38	-	-	67
本所小計	申 請	3	1	8	2	1	27	-	-	42
	合 格	3	1	8	2	1	27	-	-	42
	承 認	3	1	8	2	1	27	-	-	42
センター小計	申 請	9	2	-	1	2	11	-	-	25
	合 格	9	2	-	1	2	11	-	-	25
	承 認	9	2	-	1	2	11	-	-	25

( 4 ) 定期検診

ア 結核住民検診等 ( T 8 - 9 )

(平成 1 8 年度)

		一次検診 ( 間接・直接撮影 )			精密検査				精密検査結果	
		対象者 (65歳以下 再掲)	受診者 (65歳以下 再掲)	受診率 %	要精密 検査者	受診者	喀痰 検査 陽性数	受診率 %	結 核	
									結核患 者	恐れのある者
一般 住民	管内総数	23,429 ( - )	19,161 ( - )	81.8	698	591	-	84.7	2	- ( - )
	本所小計	17,527 ( - )	15,026 ( - )	85.7	582	498	-	85.6	-	- ( - )
	高山市	11,167 ( - )	9,086 ( - )	81.4	381	339	-	89.0	-	- ( - )
	飛騨市	6,114 ( - )	5,724 ( - )	93.6	201	159	-	79.1	-	- ( - )
	白川村	246 ( - )	216 ( - )	87.8	-	-	-	-	-	- ( - )
	センター小計	5,902 ( - )	4,135 ( - )	70.1	116	93	-	80.2	2	- ( - )
	下呂市	5,902 ( - )	4,135 ( - )	70.1	116	93	-	80.2	2	- ( - )
学 校	高校生	1,767	1,720	97.3	21	21	-	100.0	-	- ( - )
	短大、大学等	357	356	99.7	2	2	-	100.0	-	- ( - )
	そ の 他	-	-	-	-	-	-	-	-	- ( - )
施 設	高 齢 者	1,144	1,141	99.7	30	30	-	100.0	1	- ( - )
	そ の 他	-	-	-	-	-	-	-	-	- ( - )
事業者	3,829	3,698	96.6	28	22	2	78.6	-	- ( - )	

\* ( ) は予防内服の再掲

イ 乳幼児BCG接種（T8-10）  
（平成18年度）

	対象者	BCG接種	コッホ現象の報告者	
			うち6ヶ月以上1歳未満の接種	
管内総計	1,373	1,230	1	-
本所小計	1,110	968	1	-
高山市	893	751	1	-
飛騨市	204	204	-	-
白川村	13	13	-	-
センター小計	263	262	-	-
下呂市	263	262	-	-

(5) 定期外検診（T8-11）

（平成18年度）

区分	対象者	受診者	保健所 実施分	受診率 (%)	間接 撮影 受診者	ツ反検査					BCG 接種者	直接 撮影 受診者	患者数	発病の 恐れのある者	マル初	
						対象者	被判定者	陰性	陽性	強陽性						
家族検	管内総計	83	82	54	98.7	22	11	11	6	4	1	-	60	1	1	1
	本所小計	56	56	35	100.0	17	4	4	3	1	-	-	43	-	-	-
	高山市	40	40	26	100.0	11	4	4	3	1	-	-	33	-	-	-
	飛騨市	16	16	9	100.0	6	-	-	-	-	-	-	10	-	-	-
	白川村	-	-	-	-	-	-	-	-	-	-	-	-	-	-	-
	センター小計	27	26	19	96.3	5	7	7	3	3	1	-	17	1	1	1
	下呂市	27	26	19	96.3	5	7	7	3	3	1	-	17	1	1	1
* その他	管内総計	235	234	23	99.6	171	1	1	-	-	1	-	59	1	2	2
	本所小計	-	-	-	-	-	-	-	-	-	-	-	-	-	-	-
	施設1	25	25	1	100.0	-	-	-	-	-	-	-	-	-	-	-
	施設2	-	-	-	-	-	-	-	-	-	-	-	-	-	-	-
	施設3	-	-	-	-	-	-	-	-	-	-	-	-	-	-	-
	施設4	-	-	-	-	-	-	-	-	-	-	-	-	-	-	-
	センター小計	235	234	23	99.6	171	1	1	-	-	1	-	59	1	2	2
	施設5	89	89	15	100.0	69	1	1	-	-	1	-	18	-	1	1
	施設6	116	116	1	100.0	90	-	-	-	-	-	-	26	-	-	-
	施設7	3	3	-	100.0	-	-	-	-	-	-	-	3	1	-	-
施設8	27	26	7	96.3	12	-	-	-	-	-	-	12	-	1	1	

\* その他は各事例毎（施設別等）に記入

## ( 6 ) 管理検診 ( T 8 - 1 2 )

( 平成 1 8 年度 )

区 分	対象者	受診者	保健所 受診分 再掲	受診率 %	要医療	要注意 ・ 要観察	健康
管内総数	30	29	2	96.7	-	10	19
本所小計	21	20	2	95.2	-	8	12
高山市	15	14	1	93.3	-	6	8
飛騨市	5	5	1	100.0	-	2	3
白川村	1	1	-	100.0	-	-	1
センター小計	9	9	-	100.0	-	2	7
下呂市	9	9	-	100.0	-	2	7

## ( 7 ) 結核対策 ( T 8 - 1 3 )

( 平成 1 8 年度 )

	結核対策特別促進事業				結核対策に 関する会議	結核対策に 関する健康 教育・研修 会	
	高齢者また は介護者研 修会	結核後遺症 者健康呼吸 器教室	事業所等衛 生管理者研 修会	T B メデ ィカルセ ミナー			
管内総計	開催回数	6	2	-	1	-	-
	参加者数	607	34	-	19	-	-
本所管内	開催回数	1	1	-	1	-	-
	参加者数	43	29	-	19	-	-
センター管内	開催回数	5	1	-	-	-	-
	参加者数	564	5	-	-	-	-

## ( 8 ) 結核・感染症患者の家庭訪問状況 ( T 8 - 1 4 )

( 平成 1 8 年度 )

保 健 所	結 核				D O T S			感 染 症			
	訪問実施 回 数	件 数		電話相談 延 人 員	対象者 (実人員)	訪 問 (延人員)	連 絡 (延人員)	訪問実施 回 数	件 数		電話相談 延 人 員
		実人員	延人員						実人員	延人員	
管内総数	79	39	79	16	5	37	11	158	75	149	45
本所管内	36	28	36	3	-	-	-	156	73	147	40
センター管内	43	11	43	13	5	37	11	2	2	2	5