

第2章 人口動態

(1) 人口動態総覧

管内の人口は165,610人(本所127,116人、センター38,494人)で、平成16年167,041人(本所128,042人、センター38,999人)より1,431人減少した。年齢3区分別人口は、年少人口23,581人14.2%(本所18,368人14.4%、センター5,213人13.5%)・生産年齢人口98,422人59.4%(本所76,613人60.3%、センター21,809人56.7%)・老年人口43,594人26.3%(本所32,125人25.3%、センター11,469人29.8%)である。

老年人口の割合は、全国(21.0%)岐阜県(21.0%)に比し高率であり、年々人口の高齢化が進んでいる。老年人口割合の高い市村は、飛騨市(30.0%)、下呂市(29.8%)であり白川村(24.5%)、高山市(23.9%)の順となっている。

自然増加数は-403人(本所-277人、センター-126人)で、平成16年の-337人(本所-195人、センター-142人)に比べ減少数が増加している。

(2) 出生

出生数は、1,347人(本所1,046人、センター301人)で平成16年1,364人(本所1,082人、センター282人)に比べ17人減少している。出生率<人口千対>8.1(本所8.2、センター7.8)(全国8.4、県8.6)となっている。

低体重出生児(2,500g未満)出生数は129人、出生率<出生百対>9.6(本所10.0、センター8.0)となっている。

(3) 死亡

死亡数は1,750人で、死亡率<人口千対>は10.6(本所1,323人10.4、センター427人11.1)であり、平成16年1,701人、死亡率10.2(本所1,227人10.0、センター424人10.9)に比べ増加している。

全国8.6、県8.9に比べ高率であり、この傾向は続いている。死因別順位では、第1位が悪性新生物で444人、率<人口十万対>268.1、(本所336人264.3、センター108人280.6)第2位が心疾患で286人172.7(本所221人173.9、センター65人168.9)、第3位が脳血管疾患で215人129.8(本所160人125.9、センター55人142.9)となっている。

(4) 乳児死亡

乳児死亡数は6人、率<人口千対>は4.5で、平成16年6人4.4とほぼ同数であるが、全国2.8、県3.0より上回っている。

(5) 死産

死産数は29人、率<出産千対>は21.1(本所22人20.6、センター7人22.7)で平成16年36人25.7(本所30人27.0、センター6人20.8)を下回っている。

(6) 婚姻と離婚

婚姻数は 752 組で、率〈人口千対〉は 4.5 (本所 611 人 4.8、センター141 人 3.7) 離婚数は 247 組で、率〈人口千対〉1.49 (本所 195 人 1.53、センター52 人 1.35) であった。

(人口動態における各種率算出に用いた人口)

- ・国の数値「総務庁統計局・当該年 10 月 1 日現在推計人口」
 - ・県、市町村の数値「県統計調査課・当該年 10 月 1 日現在推計人口」
- 但し、全国、岐阜県の率は、厚生労働省統計情報部公表の率を掲載

(1) 人口動態総覧

ア 実数 (T2-1)

(平成17年)

	人口 (10月1日現在)			出生数			死亡数			自然増加数		
	総数	男	女	総数	男	女	総数	男	女	総数	男	女
全国	127,755,900	62,065,400	65,690,500	1,062,530	545,032	517,498	1,083,796	584,970	498,826	-21,266	-39,938	18,672
岐阜県	2,107,226	1,020,570	1,086,656	17,706	8,988	8,718	18,511	9,949	8,562	-805	-961	156
管内総数	165,610	79,663	85,947	1,347	698	649	1,750	913	837	-403	-215	-188
本所小計	127,116	61,311	65,805	1,046	529	517	1,323	698	625	-277	-169	-108
高山市	96,231	46,285	49,946	825	414	411	944	496	448	-119	-82	-37
飛騨市	28,902	13,978	14,924	201	108	93	364	196	168	-163	-88	-75
白川村	1,983	1,048	935	20	7	13	15	6	9	5	1	4
センター小計	38,494	18,352	20,142	301	169	132	427	215	212	-126	-46	-80
下呂市	38,494	18,352	20,142	301	169	132	427	215	212	-126	-46	-80

(平成17年)

	乳児死亡数			新生児死亡数	死産数			周産期死亡数			婚姻件数	離婚件数
	総数	男	女		総数	自然	人工	総数	妊娠満22週以後の死産	早期新生児死亡		
全国	2,958	1,641	1,317	1,510	31,818	13,502	18,316	5,149	4,058	1,091	714,265	261,917
岐阜県	54	32	22	34	469	243	226	105	85	20	10,512	3,564
管内総計	6	3	3	5	29	14	15	10	5	5	752	247
本所小計	4	2	2	3	22	10	12	7	4	3	611	195
高山市	4	2	2	3	20	9	11	7	4	3	479	158
飛騨市	-	-	-	-	2	1	1	-	-	-	126	35
白川村	-	-	-	-	-	-	-	-	-	-	6	2
センター小計	2	1	1	2	7	4	3	3	1	2	141	52
下呂市	2	1	1	2	7	4	3	3	1	2	141	52

イ 率 (T2-2)

(平成17年)

	出生率	死亡率	自然 増加率	乳 児 死亡率	新生児 死亡率	死 産 率			周 産 期 死 亡 率			婚姻率	離婚率
						総 数	自 然	人 工	総 数	妊娠満 22週以後 の死産	早期 新生児 死亡		
全 国	8.4	8.6	-0.2	2.8	1.4	29.1	12.3	16.7	4.8	3.8	1.0	5.7	2.08
岐 阜 県	8.6	8.9	-0.4	3.0	1.9	25.8	13.4	12.4	5.9	4.8	1.1	5.1	1.72
管内総計	8.1	10.6	-2.4	4.5	3.7	21.1	10.2	10.9	7.4	3.7	3.7	4.5	1.49
本所小計	8.2	10.4	-2.2	3.8	2.9	20.6	9.4	11.2	6.6	3.8	2.9	4.8	1.53
高 山 市	8.6	9.8	-1.2	4.8	3.6	23.7	10.7	13.0	8.4	4.8	3.6	5.0	1.64
飛 驒 市	7.0	12.6	-5.6	-	-	9.9	4.9	4.9	-	-	-	4.4	1.21
白 川 村	10.1	7.6	2.5	-	-	-	-	-	-	-	-	3.0	1.01
センター小計	7.8	11.1	-3.3	6.6	6.6	22.7	13.0	9.7	9.9	3.3	6.6	3.7	1.35
下 呂 市	7.8	11.1	-3.3	6.6	6.6	22.7	13.0	9.7	9.9	3.3	6.6	3.7	1.35

* 率は人口千対

全国、岐阜県の率は、厚生労働省から公表された率を掲載しています。

管内の率は、平成17年10月1日現在人口（岐阜県統計調査課）で計算した数値です。

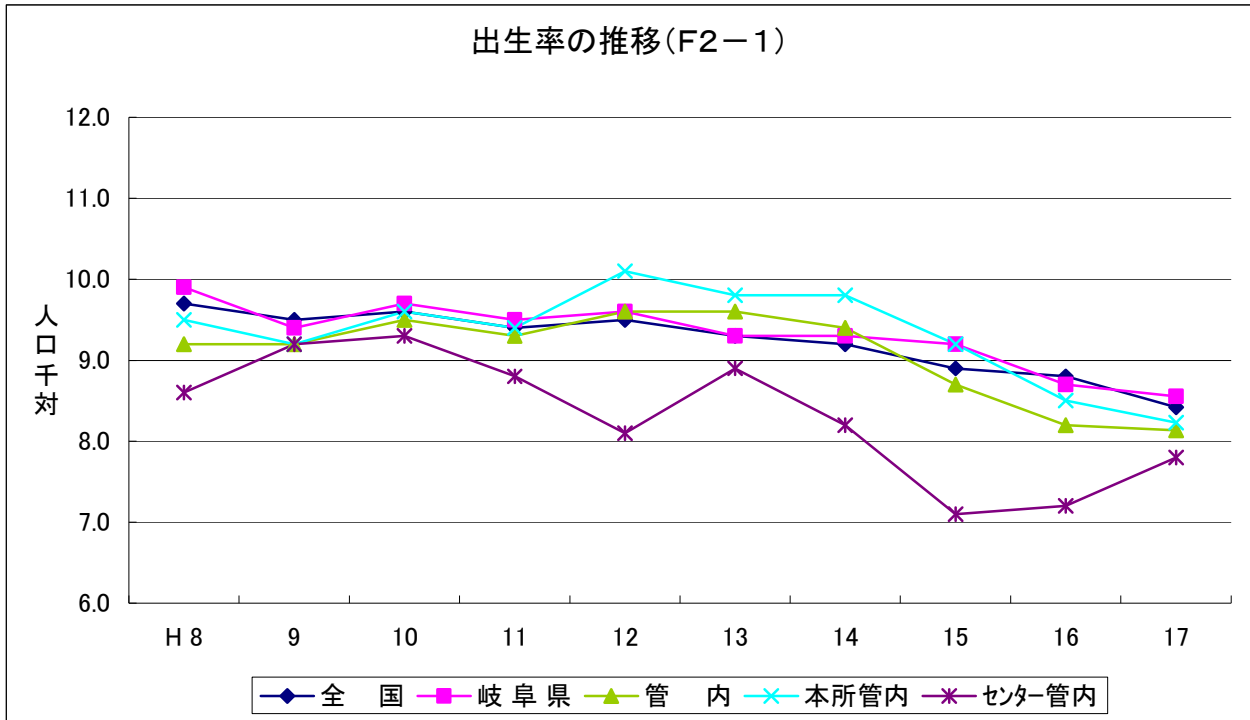
(2) 出生
ア 年次別出生数・率 (T2-3)

	平成8年		平成9年		平成10年		平成11年		平成12年	
	実数	率*	実数	率*	実数	率*	実数	率*	実数	率*
全 国	1,206,555	9.7	1,191,665	9.5	1,203,147	9.6	1,177,663	9.4	1,190,547	9.5
岐 阜 県	20,546	9.9	19,930	9.4	20,447	9.7	20,151	9.5	20,276	9.6
管内総計	1,577	9.2	1,571	9.2	1,623	9.5	1,569	9.3	1,615	9.6
本所小計	1,225	9.5	1,197	9.2	1,246	9.6	1,212	9.4	1,296	10.1
高山市	680	10.3	658	9.9	717	10.8	696	10.4	718	10.7
丹生川村	39	8.4	59	12.6	44	9.4	42	8.9	52	11.1
清見村	29	11.3	22	8.7	21	8.3	17	6.4	13	4.9
荘川村	13	9.5	8	5.9	12	8.8	10	7.3	13	9.6
白川村	21	11.3	22	11.8	19	10.1	31	14.3	20	9.3
宮村	19	7.1	23	8.5	32	11.7	22	8.3	24	9.0
久々野町	36	8.6	48	11.6	28	6.9	41	10.0	40	9.8
朝日村	15	6.9	17	7.8	23	10.5	18	8.5	20	9.6
高根村	6	7.2	2	2.5	5	6.2	7	8.8	5	6.4
古川町	148	9.3	140	8.8	143	8.9	140	8.6	167	10.3
国府町	64	8.0	52	6.5	70	8.7	69	8.5	70	8.7
河合村	9	6.3	14	9.9	5	3.6	8	5.6	12	8.6
宮川村	11	9.0	11	9.1	6	5.1	15	13.1	10	8.7
神岡町	95	7.7	84	6.9	77	6.4	65	5.9	90	8.3
上宝村	40	9.7	37	9.0	44	10.7	31	7.8	42	10.8
セクター小計	352	8.6	374	9.2	377	9.3	357	8.8	319	8.1
萩原町	104	8.9	123	10.4	107	9.1	115	9.7	110	9.4
小坂町	38	9.1	27	6.5	35	8.5	28	6.9	31	7.7
下呂町	143	9.3	159	10.4	146	9.6	150	9.9	107	7.2
金山町	50	6.2	51	6.4	68	8.6	52	6.6	49	6.2
馬瀬村	17	10.5	14	8.7	21	13.1	12	7.4	22	13.8

	平成13年		平成14年		平成15年		平成16年		平成17年	
	実数	率*	実数	率	実数	率	実数	率	実数	率
全 国	1,170,662	9.3	1,153,855	9.2	1,123,610	8.9	1,110,721	8.8	1,062,530	8.4
岐 阜 県	19,603	9.3	19,617	9.3	19,156	9.2	18,363	8.7	17,706	8.6
管内総計	1,616	9.6	1,596	9.4	1,467	8.7	1,364	8.2	1,347	8.1
本所小計	1,265	9.8	1,270	9.8	1,186	9.2	1,082	8.5	1,046	8.2
高山市	721	10.8	732	10.9	704	10.5	620	9.3	825	8.6
飛騨市	219	7.5	201	7.0
丹生川村	47	10.0	46	9.8	47	10.0	37	8.0	.	.
清見村	21	7.9	17	6.4	12	4.5	26	9.6	.	.
荘川村	14	10.3	20	14.6	11	8.1	8	6.0	.	.
白川村	24	11.2	33	15.2	16	7.4	14	6.6	20	10.1
宮村	28	10.5	24	9.0	19	7.1	29	11.0	.	.
久々野町	29	7.1	37	9.0	34	8.3	26	6.5	.	.
朝日村	12	5.7	16	7.5	14	6.7	7	3.4	.	.
高根村	5	6.4	8	10.1	6	7.7	5	6.6	.	.
古川町	159	9.9	168	10.4	155	9.6
国府町	67	8.3	58	7.2	59	7.3	58	7.2	.	.
河合村	14	10.0	9	6.3	16	11.4
宮川村	11	9.6	5	1.3	8	7.0
神岡町	71	6.5	65	5.9	58	5.3
上宝村	42	10.8	32	8.1	27	7.0	33	8.7	.	.
セクター小計	351	8.9	326	8.2	281	7.1	282	7.2	301	7.8
下呂市	282	7.2	301	7.8
萩原町	101	8.6	108	9.2	96	8.2
小坂町	42	10.8	27	6.9	28	7.2
下呂町	133	9.1	134	9.1	104	7.1
金山町	60	7.7	46	6.0	45	5.9
馬瀬村	15	9.4	11	6.9	8	5.0

*率は人口千対

出生率の推移(F2-1)



イ 出生時体重 (T2-4)

(平成17年)

	総 数	1,000g 未満	1,000～ 1,500g未満	1,500～ 2,000g未満	2,000～ 2,500g未満	2,500g 以上	不 詳
岐 阜 県	17,706	38	81	264	1,297	16,024	2
管内総計	1,347	3	12	19	95	1,218	-
本所小計	1,046	3	10	15	77	941	-
高山市	825	2	8	12	57	746	-
飛驒市	201	1	2	3	19	176	-
白川村	20	-	-	-	1	19	-
センター管内	301	-	2	4	18	277	-
下呂市	301	-	2	4	18	277	-

ウ 年次別低体重児(2,500g未満)出生数・率 (T2-5)

	平成8年		平成9年		平成10年		平成11年		平成12年		平成13年		平成14年		平成15年		平成16年		平成17年	
	実数	率*	実数	率*	実数	率*	実数	率*	実数	率*	実数	率*	実数	率*	実数	率*	実数	率*	実数	率*
全 国	90,882	7.5	93,837	7.9	98,112	8.2	99,163	8.4	102,888	8.6	102,881	9.0	104,314	9.0	102,320	9.1	104,832	9.4	101,272	9.5
岐 阜 県	1,463	7.1	1,454	7.3	1,637	8.0	1,647	8.2	1,751	9.0	1,738	9.0	1,724	8.8	1,746	9.1	1,802	9.8	1,682	9.5
管内総数	106	6.7	123	7.8	124	7.6	114	7.3	138	9.0	122	8.0	135	8.5	138	9.4	133	9.8	129	9.6
本所管内	79	6.4	103	8.6	94	7.5	87	7.2	115	9.0	91	7.0	102	8.0	114	9.6	108	10.0	105	10.0
高山市	42	6.2	63	9.6	54	7.5	55	7.9	66	9.0	56	8.0	56	7.7	66	9.4	61	9.8	79	9.6
飛騨市	・	・	・	・	・	・	・	・	・	・	・	・	・	・	・	・	18	8.2	25	12.4
丹生川村	4	10.3	3	5.1	3	6.8	1	2.4	5	10.6	2	4.3	6	13.0	3	6.4	4	10.8	・	・
清見村	5	17.2	3	13.6	3	14.3	-	-	1	4.8	-	-	1	5.9	-	-	3	11.5	・	・
荘川村	-	-	2	25.0	-	-	-	-	-	-	-	-	1	5.0	1	9.1	1	20.0	・	・
白川村	-	-	-	-	1	5.3	2	6.5	2	8.3	1	4.2	2	6.1	2	12.5	1	7.1	1	5.0
宮村	-	-	-	-	2	6.3	2	9.1	2	7.1	2	7.1	3	12.5	-	-	2	6.9	・	・
久々野町	1	2.8	8	16.7	6	21.4	6	14.6	3	10.3	2	6.9	4	10.8	3	8.8	4	15.4	・	・
朝日村	1	6.7	-	-	1	4.3	1	5.6	1	8.3	-	-	1	6.3	2	14.3	1	14.3	・	・
高根村	-	-	-	-	-	-	1	14.3	-	-	1	20.0	3	37.5	2	33.3	-	-	・	・
古川町	15	10.1	6	4.3	7	4.9	8	5.7	14	8.8	15	9.4	12	7.1	21	13.5	・	・	・	・
国府町	3	4.7	4	7.7	9	12.9	4	5.8	3	4.5	5	7.5	4	6.9	6	10.2	9	15.5	・	・
河合村	-	-	1	7.1	-	-	-	-	1	7.1	-	-	1	11.1	1	6.3	・	・	・	・
宮川村	1	9.1	1	9.1	-	-	-	-	1	9.1	-	-	1	20.0	1	12.5	・	・	・	・
神岡町	4	4.2	10	11.9	6	7.8	5	7.7	12	16.9	3	4.2	6	9.2	4	6.9	・	・	・	・
上宝村	3	7.5	2	5.4	2	4.5	2	6.5	4	9.5	4	9.5	1	3.1	2	7.4	4	12.1	・	・
センター小計	27	7.7	20	5.3	30	2.6	27	8.0	23	7.2	31	7.2	33	10.1	24	8.5	25	8.9	24	8.0
下呂市	・	・	・	・	・	・	・	・	・	・	・	・	・	・	・	・	25	8.9	24	8.0
萩原町	9	8.7	9	7.3	6	5.6	11	9.6	8	7.2	6	5.9	12	11.1	11	11.5	・	・	・	・
小坂町	1	2.6	1	3.7	4	11.4	-	-	1	3.2	3	7.1	4	14.8	3	10.7	・	・	・	・
下呂町	9	6.3	7	4.4	10	6.8	9	6.0	7	6.5	12	9.0	12	9.0	4	3.8	・	・	・	・
金山町	8	16.0	3	5.9	9	13.2	5	10.0	5	10.2	6	10.0	4	8.7	5	11.1	・	・	・	・
馬瀬村	-	-	-	-	1	4.8	2	17.0	2	9.1	4	26.7	1	9.1	1	12.5	・	・	・	・

* 率は% (出生百対)

エ 母の年齢別出生数 (T 2 - 6 - 1)

(平成17年)

	～14	15～19	20～24	25～29	30～34	35～39	40～44	45～49	50以上	不詳	計
岐阜県	2	213	2,053	6,043	6,979	2,176	234	6	-	-	17,706
管内総計	-	8	133	471	545	171	19	-	-	-	1,347
本所小計	-	5	97	363	435	133	13	-	-	-	1,046
高山市	-	4	77	279	346	110	9	-	-	-	825
飛騨市	-	1	19	77	79	21	4	-	-	-	201
白川村	-	-	1	7	10	2	-	-	-	-	20
センター小計	-	3	36	108	110	38	6	-	-	-	301
下呂市	-	3	36	108	110	38	6	-	-	-	301

オ 年齢階級別女子人口・合計特殊出生率 (T 2 - 6 - 2)

(平成17年)

	15～19歳	20～24歳	25～29歳	30～34歳	35～39歳	40～44歳	45～49歳	合計特殊出生率
全 国	3,185,000	3,425,300	3,889,000	4,651,500	4,259,300	4,028,300	3,884,200	1.26
岐 阜 県	54,653	57,632	64,792	75,925	67,682	65,747	63,993	1.37
管内総計	3,580	3,060	4,202	5,249	4,712	4,915	4,729	1.51
本所小計	2,724	2,463	3,372	4,199	3,690	3,749	3,611	1.46
高山市	2,118	2,015	2,689	3,389	2,884	2,897	2,764	1.44
飛騨市	591	422	633	749	762	803	802	1.53
白川村	15	26	50	61	44	49	45	1.94
センター小計	856	597	830	1,050	1,022	1,166	1,118	1.71
下呂市	856	597	830	1,050	1,022	1,166	1,118	1.71

出典：全国及び岐阜県は公表された合計特殊出生率の計算に用いた数字

その他は岐阜県統計課 市町村別、年齢（5歳階級）別人口

合計特殊出生率＝（母の年齢別出生数／該当年齢日本人女子人口）の15歳～49歳の合計

（5歳階級で算出し、5倍したものを合計して算出）

カ 合計特殊出生率 (O 2 - 1)

	平成13年	平成14年	平成15年	平成16年	平成17年
全国	1.33	1.32	1.29	1.29	1.26
岐阜県	1.37	1.37	1.36	1.31	1.37
管内総計	1.75	1.75	1.66	1.58	1.51
本所小計	1.73	1.75	1.47	1.55	1.46
高山市	1.69	1.70	1.63	1.51	1.44
飛騨市	1.87	1.90	1.85	1.75	1.53
白川村	2.81	3.56	1.98	2.20	1.94
センター小計	1.82	1.76	1.67	1.68	1.71
下呂市	1.82	1.76	1.67	1.68	1.71

高山市：合併前の市町村分を合計して算出（平成13～17年）

飛騨市：合併前の町村分を合計して算出（平成13～16年）

下呂市：合併前の町村分を合計して算出（平成13～16年）

キ 人工妊娠中絶 年齢別・妊娠週別の届出件数 (T2-6-3)

(管内総計)

(平成17年度)

区 分	総 数	満7週以前	満8～11週	満12～15週	満16～19週	満20・21週
総 数	291	204	78	4	1	4
20歳未満	16	14	1	1	-	-
20～24	59	40	18	1	-	-
25～29	57	38	17	2	-	-
30～34	67	41	23	-	-	3
35～39	52	43	8	-	-	1
40～44	37	25	11	-	1	-
45～49	3	3	-	-	-	-
50歳以上	-	-	-	-	-	-
不 詳	-	-	-	-	-	-

(本所管内)

区 分	総 数	満7週以前	満8～11週	満12～15週	満16～19週	満20・21週
総 数	239	161	71	3	1	3
20歳未満	15	13	1	1	-	-
20～24	49	33	16	-	-	-
25～29	51	32	17	2	-	-
30～34	55	34	19	-	-	2
35～39	38	29	8	-	-	1
40～44	30	19	10	-	1	-
45～49	1	1	-	-	-	-
50歳以上	-	-	-	-	-	-
不 詳	-	-	-	-	-	-

(センター管内)

区 分	総 数	満7週以前	満8～11週	満12～15週	満16～19週	満20・21週
総 数	52	43	7	1	-	1
20歳未満	1	1	-	-	-	-
20～24	10	7	2	1	-	-
25～29	6	6	-	-	-	-
30～34	12	7	4	-	-	1
35～39	14	14	-	-	-	-
40～44	7	6	1	-	-	-
45～49	2	2	-	-	-	-
50歳以上	-	-	-	-	-	-
不 詳	-	-	-	-	-	-

(3) 死 亡

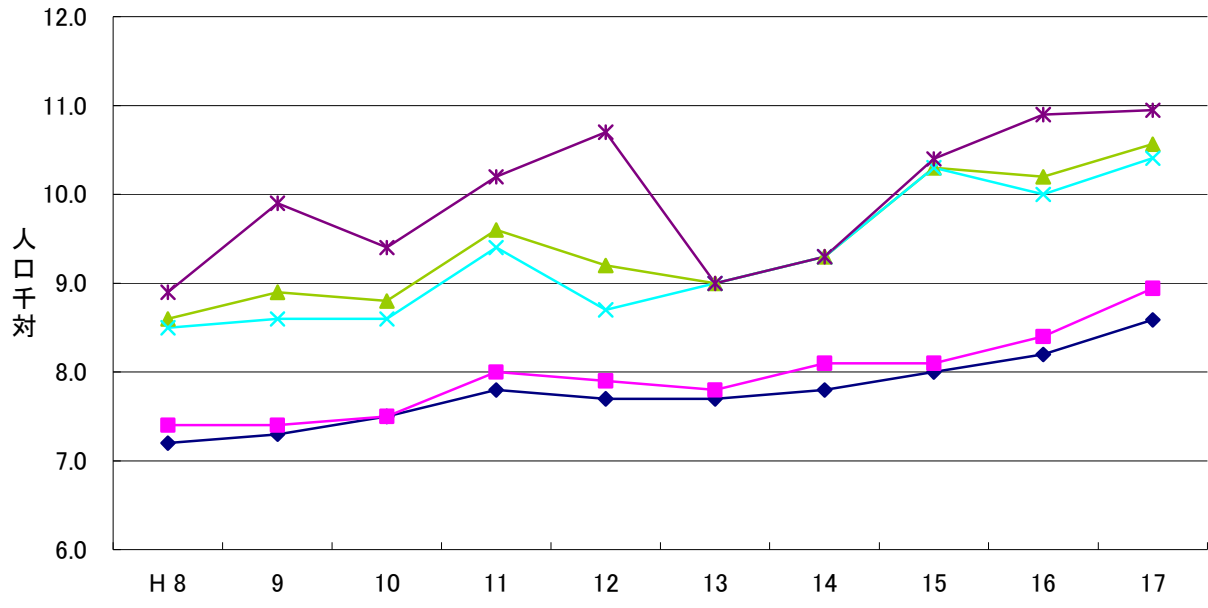
ア 年次別死亡数・率 (T2-7)

	平成8年		平成9年		平成10年		平成11年		平成12年	
	実 数	率*	実 数	率*	実 数	率*	実 数	率*	実 数	率*
全 国	896,211	7.2	913,402	7.3	936,484	7.5	982,020	7.8	961,653	7.7
岐 阜 県	15,326	7.4	15,697	7.4	15,943	7.5	16,880	8.0	16,577	7.9
管内総計	1,468	8.6	1,522	8.9	1,501	8.8	1,636	9.6	1,553	9.2
本所管内	1,102	8.5	1,118	8.6	1,118	8.6	1,220	9.4	1,122	8.7
高山市	476	7.2	532	8.0	531	8.0	582	8.8	536	8.1
丹生川村	39	8.4	38	8.1	30	6.4	42	8.9	43	9.1
清見村	22	8.6	25	9.9	23	9.1	25	9.4	20	7.5
荘川村	10	7.3	13	9.6	15	11.0	20	14.9	17	12.6
白川村	31	16.7	11	5.9	21	11.2	21	9.8	14	6.5
宮村	28	10.5	18	6.7	25	9.1	27	10.2	22	8.3
久々野町	51	12.2	41	9.9	46	11.3	48	11.6	41	9.9
朝日村	18	8.3	20	9.2	22	10.1	29	13.5	30	13.9
高根村	12	14.4	10	12.3	5	6.2	12	14.7	5	6.1
古川町	151	9.5	145	9.1	149	9.3	161	9.9	145	8.9
国府町	63	7.8	61	7.6	53	6.6	54	6.7	70	8.6
河合村	20	14.0	18	12.7	10	7.2	10	6.8	17	11.6
宮川村	25	20.4	9	7.4	13	11.0	13	11.0	16	13.6
神岡町	119	9.6	132	10.8	140	11.7	142	12.3	114	9.9
上宝村	37	9.0	45	11.0	35	8.5	34	8.5	32	8.0
センター管内	366	8.9	404	9.9	383	9.4	416	10.2	431	10.7
萩原町	114	9.7	127	10.8	118	10.0	129	10.9	111	9.5
小坂町	33	7.9	37	8.9	47	11.4	41	10.0	50	12.5
下呂町	117	7.6	143	9.3	125	8.2	146	9.6	153	10.3
金山町	81	10.1	82	10.3	81	10.2	89	11.3	97	12.3
馬瀬村	21	13.0	15	9.4	12	7.5	11	6.8	20	12.5

	平成13年		平成14年		平成15年		平成16年		平成17年	
	実 数	率*	実 数	率*	実 数	率*	実 数	率*	実 数	率*
全 国	970,313	7.7	982,379	7.8	1,014,951	8.0	1,028,602	8.2	1,083,796	8.6
岐 阜 県	16,522	7.8	16,905	8.1	17,118	8.1	17,705	8.4	18,511	8.9
管内総計	1,518	9.0	1,569	9.3	1,740	10.3	1,701	10.2	1,750	10.6
本所小計	1,159	9.0	1,201	9.3	1,330	10.3	1,277	10.0	1,323	10.4
高山市	531	8.0	548	8.2	592	8.9	605	9.1	944	9.8
飛騨市	・	・	・	・	・	・	318	10.8	364	12.6
丹生川村	39	8.3	47	10.0	63	13.5	55	11.8	・	・
清見村	26	9.8	26	9.8	28	10.5	21	7.8	・	・
荘川村	12	8.8	10	7.3	16	11.8	16	12.0	・	・
白川村	17	7.9	16	7.4	13	6.0	25	11.9	15	7.1
宮村	25	9.4	16	6.0	26	9.8	28	10.6	・	・
久々野町	43	10.5	52	12.7	55	13.5	53	13.1	・	・
朝日村	24	11.2	23	10.8	25	12.0	24	11.5	・	・
高根村	7	8.6	10	12.6	8	10.3	13	17.2	・	・
古川町	169	10.4	155	9.6	180	11.2	・	・	・	・
国府町	71	8.8	80	9.9	69	8.6	83	10.3	・	・
河合村	12	8.3	16	11.2	17	12.2	・	・	・	・
宮川村	18	15.4	10	8.7	15	13.1	・	・	・	・
神岡町	115	10.1	143	12.9	175	16.1	・	・	・	・
上宝村	50	12.6	49	12.4	48	12.4	36	9.5	・	・
センター小計	359	9.0	368	9.3	410	10.4	424	10.9	427	10.9
下呂市	・	・	・	・	・	・	424	10.9	427	10.9
萩原町	111	9.4	114	9.7	100	8.5	・	・	・	・
小坂町	27	6.8	41	10.4	45	11.6	・	・	・	・
下呂町	115	7.8	114	7.7	159	10.9	・	・	・	・
金山町	83	10.7	82	10.7	87	11.5	・	・	・	・
馬瀬村	23	14.4	17	10.6	19	12.0	・	・	・	・

* 率は人口千対

死亡率の推移(F2-2)



◆ 全国 ■ 岐阜県 ▲ 管内 × 本所小計 * センター小計

イ 主要死因別死亡数・率 (T2-8)

<総数> (平成17年)

	総 数		悪性新生物		脳血管疾患		くも膜下出血(再掲)		脳内出血(再掲)		脳梗塞(再掲)		心 疾 患		急性心筋梗塞	
	実 数	率*	実 数	率*	実 数	率*	実 数	率*	実 数	率*	実 数	率*	実 数	率*	実 数	率*
全 国	1,083,796	858.8	325,941	258.3	132,847	105.3	14,883	11.8	33,362	26.4	80,964	64.2	173,125	137.2	51,524	40.8
岐 阜 県	18,511	894.1	5,291	255.6	2,270	109.6	255	12.3	582	28.1	1,372	66.3	3,292	159.0	760	36.7
管内総計	1,750	1,056.7	444	268.1	215	129.8	23	13.9	43	26.0	143	86.3	286	172.7	42	25.4
本所小計	1,323	1,040.8	336	264.3	160	125.9	20	15.7	32	25.2	103	81.0	221	173.9	36	28.3
高山市	944	981.0	246	255.6	118	122.6	16	16.6	24	24.9	73	75.9	163	169.4	30	31.2
飛騨市	364	1,259.4	88	304.5	39	134.9	4	13.8	7	24.2	28	96.9	57	197.2	6	20.8
白川村	15	756.4	2	100.9	3	151.3	-	-	1	50.4	2	100.9	1	50.4	-	-
センター小計	427	1,109.3	108	280.6	55	142.9	3	7.8	11	28.6	40	103.9	65	168.9	6	15.6
下呂市	427	1,109.3	108	280.6	55	142.9	3	7.8	11	28.6	40	103.9	65	168.9	6	15.6

	肺 炎		不慮の事故		老 衰		自 殺		肝 疾 患		腎 不 全		糖 尿 病		結 核	
	実 数	率*	実 数	率*	実 数	率*	実 数	率*	実 数	率*	実 数	率*	実 数	率*	実 数	率*
全 国	107,241	85.0	39,863	31.6	26,360	20.9	30,553	24.2	16,430	13.0	20,528	16.3	13,621	10.8	2,296	1.8
岐 阜 県	1,686	81.4	760	36.7	596	28.8	525	25.4	227	11.0	354	17.1	204	9.9	38	1.8
管内総計	149	90.0	79	47.7	123	74.3	62	37.4	20	12.1	33	19.9	17	10.3	9	5.4
本所小計	113	88.9	68	53.5	85	66.9	43	33.8	17	13.4	24	18.9	14	11.0	6	4.7
高山市	77	80.0	48	49.9	55	57.2	36	37.4	13	13.5	16	16.6	9	9.4	6	6.2
飛騨市	36	37.4	18	18.7	30	31.2	5	5.2	3	3.1	7	7.3	4	4.2	-	-
白川村	-	-	2	100.9	-	-	2	100.9	1	50.4	1	50.4	1	50.4	-	-
センター小計	36	93.5	11	28.6	38	98.7	19	49.4	3	7.8	9	23.4	3	7.8	3	7.8
下呂市	36	93.5	11	28.6	38	98.7	19	49.4	3	7.8	9	23.4	3	7.8	3	7.8

* 率は人口10万対

<男> (平成17年)

	総 数		悪 性 新 生 物		脳 血 管 疾 患		くも膜下出血(再掲)		脳内出血(再掲)		脳梗塞(再掲)		心 疾 患		急 性 心 筋 梗 塞	
	実 数	率*	実 数	率*	実 数	率*	実 数	率*	実 数	率*	実 数	率*	実 数	率*	実 数	率*
全 国	584,970	949.4	196,603	319.1	63,657	103.3	5,689	9.2	18,281	29.7	38,009	61.7	83,979	136.3	25,762	41.8
岐 阜 県	9,949	990.8	3,178	316.5	1,058	105.4	79	7.9	309	30.8	647	64.4	1,598	159.1	408	40.6
管内総数	913	1,146.1	253	317.6	87	109.2	7	8.8	26	32.6	52	65.3	130	163.2	24	30.1
本所小計	698	1,138.5	197	321.3	66	107.6	7	11.4	21	34.3	37	60.3	95	154.9	19	31.0
高山市	496	1,071.6	142	306.8	48	103.7	4	8.6	17	36.7	26	56.2	74	159.9	16	34.6
飛騨市	196	1,402.2	55	393.5	17	121.6	3	21.5	4	28.6	10	71.5	21	150.2	3	21.5
白川村	6	572.5	-	-	1	95.4	-	-	-	-	1	95.4	-	-	-	-
センター小計	215	1,171.5	56	305.1	21	114.4	-	-	5	27.2	15	81.7	35	190.7	5	27.2
下呂市	215	1,171.5	56	305.1	21	114.4	-	-	5	27.2	15	81.7	35	190.7	5	27.2

	肺 炎		不 慮 の 事 故		老 衰		自 殺		肝 疾 患		腎 不 全		糖 尿 病		結 核	
	実 数	率*	実 数	率*	実 数	率*	実 数	率*	実 数	率*	実 数	率*	実 数	率*	実 数	率*
全 国	57,310	93.0	24,591	39.9	6,683	10.8	22,236	36.1	11,007	17.9	9,463	15.4	7,131	11.6	1,579	2.6
岐 阜 県	919	91.5	477	47.5	165	16.4	356	35.5	135	13.4	183	18.2	104	10.4	21	2.1
管内総計	87	109.2	54	67.8	37	46.4	49	61.5	12	15.1	14	17.6	8	10.0	2	2.5
本所小計	67	109.3	48	78.3	24	39.1	34	55.5	11	17.9	9	14.7	7	11.4	2	3.3
高山市	47	101.5	35	75.6	17	36.7	28	60.5	9	19.4	7	15.1	6	13.0	2	4.3
飛騨市	20	143.1	11	78.7	7	50.1	5	35.8	1	7.2	2	14.3	1	7.2	-	-
白川村	-	-	2	190.8	-	-	1	95.4	1	95.4	-	-	-	-	-	-
センター小計	20	109.0	6	32.7	13	70.8	15	81.7	1	5.4	5	27.2	1	5.4	-	-
下呂市	20	109.0	6	32.7	13	70.8	15	81.7	1	5.4	5	27.2	1	5.4	-	-

* 率は人口10万対

<女> (平成17年)

	総数		悪性新生物		脳血管疾患		くも膜下出血(再掲)		脳内出血(再掲)		脳梗塞(再掲)		心疾患		急性心筋梗塞	
	実数	率*	実数	率*	実数	率*	実数	率*	実数	率*	実数	率*	実数	率*	実数	率*
全国	498,826	772.3	129,338	200.3	69,190	107.1	9,194	14.2	15,081	23.3	42,955	66.5	89,146	138.0	25,762	39.9
岐阜県	8,562	803.0	2,113	198.2	1,212	113.7	176	16.5	273	25.6	725	68.0	1,694	158.9	352	33.0
管内総数	837	973.9	191	222.2	128	148.9	16	18.6	17	19.8	91	105.9	156	181.5	18	20.9
本所小計	625	949.8	139	211.2	94	142.8	13	19.8	11	16.7	66	100.3	126	191.5	17	25.8
高山市	448	897.0	104	208.2	70	140.2	12	24.0	7	14.0	47	94.1	89	178.2	14	28.0
飛騨市	168	1,125.7	33	221.1	22	147.4	1	6.7	3	20.1	18	120.6	36	241.2	3	20.1
白川村	9	962.6	2	213.9	2	213.9	-	-	1	107.0	1	107.0	1	107.0	-	-
センター小計	212	1,052.5	52	258.2	34	168.8	3	14.9	6	29.8	25	124.1	30	148.9	1	5.0
下呂市	212	1,052.5	52	258.2	34	168.8	3	14.9	6	29.8	25	124.1	30	148.9	1	5.0

	肺炎		不慮の事故		老衰		自殺		肝疾患		腎不全		糖尿病		結核	
	実数	率*	実数	率*	実数	率*	実数	率*	実数	率*	実数	率*	実数	率*	実数	率*
全国	49,931	77.3	15,272	23.6	19,677	30.5	8,317	12.9	5,423	8.4	11,065	17.1	6,490	10.0	717	1.1
岐阜県	767	71.9	283	26.5	431	40.4	169	15.8	92	8.6	171	16.0	100	9.4	17	1.6
管内総計	62	72.1	25	29.1	86	100.1	13	15.1	8	9.3	19	22.1	9	10.5	7	8.1
本所小計	46	69.9	20	30.4	61	92.7	9	13.7	6	9.1	15	22.8	7	10.6	4	6.1
高山市	30	60.1	13	26.0	38	76.1	8	16.0	4	8.0	9	18.0	3	6.0	4	8.0
飛騨市	16	107.2	7	46.9	23	154.1	-	-	2	13.4	5	33.5	3	20.1	-	-
白川村	-	-	-	-	-	-	1	107.0	-	-	1	-	1	107.0	-	-
センター小計	16	79.4	5	24.8	25	124.1	4	19.9	2	9.9	4	19.9	2	9.9	3	14.9
下呂市	16	79.4	5	24.8	25	124.1	4	19.9	2	9.9	4	19.9	2	9.9	3	14.9

* 率は人口10万対

ウ 主要死因・性・年齢階級別死亡数 (T2-9)

<管内総計>

(平成17年)

	総数	年 齢																			
		0	1~4	5~9	10~14	15~19	20~24	25~29	30~34	35~39	40~44	45~49	50~54	55~59	60~64	65~69	70~74	75~79	80~84	85~	
総 数	総数	1,750	6	1	-	1	1	3	8	3	7	14	21	32	63	87	101	178	227	307	690
	男性	913	3	1	-	1	1	2	6	1	5	13	13	21	40	57	70	119	146	157	257
	女性	837	3	-	-	-	-	1	2	2	2	1	8	11	23	30	31	59	81	150	433
悪 性 新 生 物	総数	444	-	-	-	1	-	1	1	-	3	3	7	10	24	35	41	71	79	74	94
	男性	253	-	-	-	1	-	-	-	-	1	3	3	6	12	16	28	51	51	40	41
	女性	191	-	-	-	-	-	1	1	-	2	-	4	4	12	19	13	20	28	34	53
脳 血 管 疾 患	総数	215	-	-	-	-	-	-	-	-	-	-	-	7	4	10	17	30	51	96	
	男性	87	-	-	-	-	-	-	-	-	-	-	-	3	2	7	10	18	18	29	
	女性	128	-	-	-	-	-	-	-	-	-	-	-	4	2	3	7	12	33	67	
	くも膜下出血 (再掲)	総数	23	-	-	-	-	-	-	-	-	-	1	-	5	1	3	1	3	6	4
		男性	7	-	-	-	-	-	-	-	-	-	-	-	1	1	1	1	2	-	1
		女性	16	-	-	-	-	-	-	-	-	-	1	-	4	-	2	-	1	6	3
	脳内出血 (再掲)	総数	43	-	-	-	-	-	-	-	-	-	-	-	1	1	5	6	8	7	15
		男性	26	-	-	-	-	-	-	-	-	-	-	-	1	1	4	5	5	2	8
		女性	17	-	-	-	-	-	-	-	-	-	-	-	-	-	1	1	3	5	7
	脳梗塞 (再掲)	総数	143	-	-	-	-	-	-	-	-	-	-	-	1	1	2	9	18	37	75
		男性	52	-	-	-	-	-	-	-	-	-	-	-	1	-	2	4	10	16	19
		女性	91	-	-	-	-	-	-	-	-	-	-	-	-	1	-	5	8	21	56
心 疾 患	総数	286	-	-	-	-	1	1	-	-	-	2	2	6	6	12	15	30	29	56	126
	男性	130	-	-	-	-	1	1	-	-	-	2	1	4	4	8	10	17	17	27	38
	女性	156	-	-	-	-	-	-	-	-	-	-	1	2	2	4	5	13	12	29	88
	急性心筋梗塞 (再掲)	総数	42	-	-	-	-	-	-	-	-	-	-	2	-	3	3	9	2	8	15
		男性	24	-	-	-	-	-	-	-	-	-	-	1	-	3	3	5	1	6	5
		女性	18	-	-	-	-	-	-	-	-	-	-	-	1	-	-	4	1	2	10
肺 炎	総数	149	-	-	-	-	-	-	-	-	-	-	1	4	3	2	8	24	27	80	
	男性	87	-	-	-	-	-	-	-	-	-	-	1	1	3	1	8	20	15	38	
	女性	62	-	-	-	-	-	-	-	-	-	-	-	3	-	1	-	4	12	42	
不 慮 の 事 故	総数	79	1	1	-	-	1	2	-	-	2	3	1	7	5	4	7	9	16	20	
	男性	54	1	1	-	-	1	2	-	-	2	1	1	6	5	3	4	6	10	11	
	女性	25	-	-	-	-	-	-	-	-	-	2	-	1	-	1	3	3	6	9	
老 衰	総数	123	-	-	-	-	-	-	-	-	-	-	-	-	-	-	1	3	12	107	
	男性	37	-	-	-	-	-	-	-	-	-	-	-	-	-	-	-	2	6	29	
	女性	86	-	-	-	-	-	-	-	-	-	-	-	-	-	-	1	1	6	78	
自 殺	総数	62	-	-	-	-	-	5	1	3	5	3	10	6	7	8	7	2	3	2	
	男性	49	-	-	-	-	-	4	-	3	5	3	6	6	6	6	4	1	3	2	
	女性	13	-	-	-	-	-	1	1	-	-	-	4	-	1	2	3	1	-	-	
肝 疾 患	総数	20	-	-	-	-	-	-	-	-	-	1	1	2	5	-	6	-	2	3	
	男性	12	-	-	-	-	-	-	-	-	-	-	1	2	4	-	3	-	1	1	
	女性	8	-	-	-	-	-	-	-	-	-	1	-	-	1	-	3	-	1	2	
腎 不 全	総数	33	-	-	-	-	-	-	1	-	-	-	-	-	2	1	2	6	7	14	
	男性	14	-	-	-	-	-	-	-	1	-	-	-	-	2	-	1	4	3	3	
	女性	19	-	-	-	-	-	-	-	-	-	-	-	-	-	1	1	2	4	11	
糖 尿 病	総数	17	-	-	-	-	-	-	-	-	-	1	-	2	1	-	-	3	3	7	
	男性	8	-	-	-	-	-	-	-	-	-	1	-	1	1	-	-	2	2	1	
	女性	9	-	-	-	-	-	-	-	-	-	-	-	1	-	-	-	1	1	6	
結 核	総数	9	-	-	-	-	-	-	-	-	-	-	-	1	-	-	1	2	1	4	
	男性	2	-	-	-	-	-	-	-	-	-	-	-	1	-	-	-	-	-	1	
	女性	7	-	-	-	-	-	-	-	-	-	-	-	-	-	-	1	2	1	3	

ウ 主要死因・性・年齢階級別死亡数 (T2-9)

<本所管内>

(平成17年)

	総数	年 齢																			
		0	1~4	5~9	10~14	15~19	20~24	25~29	30~34	35~39	40~44	45~49	50~54	55~59	60~64	65~69	70~74	75~79	80~84	85~	
総 数	総数	1,323	4	1	-	1	1	3	6	3	6	11	19	24	51	66	78	138	172	230	509
	男性	698	2	1	-	1	2	5	1	5	10	12	14	32	44	53	93	114	117	191	
	女性	625	2	-	-	-	1	1	2	1	1	7	10	19	22	25	45	58	113	318	
悪 性 新 生 物	総数	336	-	-	-	1	-	1	-	2	2	6	7	19	25	32	53	60	54	73	
	男性	197	-	-	-	1	-	-	-	1	2	3	3	9	12	21	38	42	30	35	
	女性	139	-	-	-	-	-	1	1	-	1	-	4	10	13	11	15	18	24	38	
脳 血 管 疾 患	総数	160	-	-	-	-	-	-	-	-	-	-	-	5	4	9	13	21	39	69	
	男性	66	-	-	-	-	-	-	-	-	-	-	-	2	2	6	8	13	13	22	
	女性	94	-	-	-	-	-	-	-	-	-	-	-	3	2	3	5	8	26	47	
	くも膜下出血 (再掲)	総数	20	-	-	-	-	-	-	-	-	-	-	1	1	3	1	2	5	4	
		男性	7	-	-	-	-	-	-	-	-	-	-	1	1	1	1	2	-	1	
		女性	13	-	-	-	-	-	-	-	-	-	-	1	3	2	-	-	5	3	
	脳出血 (再掲)	総数	32	-	-	-	-	-	-	-	-	-	-	1	1	4	4	6	6	10	
		男性	21	-	-	-	-	-	-	-	-	-	-	1	1	3	4	4	2	6	
		女性	11	-	-	-	-	-	-	-	-	-	-	-	-	1	-	2	4	4	
	脳梗塞 (再掲)	総数	103	-	-	-	-	-	-	-	-	-	-	-	1	2	7	13	27	53	
		男性	37	-	-	-	-	-	-	-	-	-	-	-	-	2	3	7	11	14	
		女性	66	-	-	-	-	-	-	-	-	-	-	-	1	-	4	6	16	39	
心 疾 患	総数	221	-	-	-	-	1	1	-	-	2	2	6	4	8	10	24	24	43	96	
	男性	95	-	-	-	-	1	1	-	-	2	1	4	3	5	8	12	14	17	27	
	女性	126	-	-	-	-	-	-	-	-	-	1	2	1	3	2	12	10	26	69	
	急性心筋梗塞 (再掲)	総数	36	-	-	-	-	-	-	-	-	-	2	2	1	3	8	2	7	13	
		男性	19	-	-	-	-	-	-	-	-	-	1	-	1	3	4	1	5	4	
		女性	17	-	-	-	-	-	-	-	-	-	-	1	-	-	4	1	2	9	
肺 炎	総数	113	-	-	-	-	-	-	-	-	-	-	1	4	3	2	7	14	18	64	
	男性	67	-	-	-	-	-	-	-	-	-	-	1	1	3	1	7	12	10	32	
	女性	46	-	-	-	-	-	-	-	-	-	-	-	3	-	1	-	2	8	32	
不 慮 の 事 故	総数	68	1	1	-	-	1	2	-	-	2	3	-	6	5	4	7	8	14	14	
	男性	48	1	1	-	-	1	2	-	-	2	1	-	5	5	3	4	5	10	8	
	女性	20	-	-	-	-	-	-	-	-	-	2	-	1	-	1	3	3	4	6	
老 衰	総数	85	-	-	-	-	-	-	-	-	-	-	-	-	-	-	1	2	11	71	
	男性	24	-	-	-	-	-	-	-	-	-	-	-	-	-	-	-	2	5	17	
	女性	61	-	-	-	-	-	-	-	-	-	-	-	-	-	-	1	-	6	54	
自 殺	総数	43	-	-	-	-	-	3	1	3	4	2	8	5	5	4	4	2	1	1	
	男性	34	-	-	-	-	-	3	-	3	4	2	4	5	4	3	3	1	1	1	
	女性	9	-	-	-	-	-	-	1	-	-	-	4	-	1	1	1	1	-	-	
肝 疾 患	総数	17	-	-	-	-	-	-	-	-	-	1	1	2	5	-	4	-	1	3	
	男性	11	-	-	-	-	-	-	-	-	-	-	1	2	4	-	2	-	1	1	
	女性	6	-	-	-	-	-	-	-	-	-	1	-	-	1	-	2	-	-	2	
腎 不 全	総数	24	-	-	-	-	-	-	1	-	-	-	-	-	2	1	1	6	4	9	
	男性	9	-	-	-	-	-	-	1	-	-	-	-	-	2	-	-	4	1	1	
	女性	15	-	-	-	-	-	-	-	-	-	-	-	-	-	1	1	2	3	8	
糖 尿 病	総数	14	-	-	-	-	-	-	-	-	-	1	-	2	-	-	-	3	2	6	
	男性	7	-	-	-	-	-	-	-	-	-	1	-	1	-	-	-	2	2	1	
	女性	7	-	-	-	-	-	-	-	-	-	-	-	1	-	-	-	1	-	5	
結 核	総数	6	-	-	-	-	-	-	-	-	-	-	-	1	-	-	-	2	1	2	
	男性	2	-	-	-	-	-	-	-	-	-	-	-	-	-	-	-	-	-	1	
	女性	4	-	-	-	-	-	-	-	-	-	-	-	-	-	-	-	2	1	1	

ウ 主要死因・性・年齢階級別死亡数 (T2-9)

<市町村名> 高山市

(平成17年)

	総数	0	年 齢																			
			1～4	5～9	10～14	15～19	20～24	25～29	30～34	35～39	40～44	45～49	50～54	55～59	60～64	65～69	70～74	75～79	80～84	85～		
総 数	総数	944	4	1	-	1	1	2	5	3	4	7	13	18	42	52	61	102	116	160	352	
	男性	496	2	1	-	1	1	1	4	1	3	7	10	11	25	35	41	67	73	81	132	
	女性	448	2	-	-	-	-	1	1	2	1	-	3	7	17	17	20	35	43	79	220	
悪 性 新 生 物	総数	246	-	-	-	1	-	1	1	-	2	1	2	7	16	21	27	38	41	39	49	
	男性	142	-	-	-	1	-	-	-	-	1	1	1	3	8	10	16	27	28	21	25	
	女性	104	-	-	-	-	-	1	1	-	1	-	1	4	8	11	11	11	13	18	24	
脳 血 管 疾 患	総数	118	-	-	-	-	-	-	-	-	-	-	-	-	5	4	7	10	14	30	48	
	男性	48	-	-	-	-	-	-	-	-	-	-	-	-	2	2	6	6	7	9	16	
	女性	70	-	-	-	-	-	-	-	-	-	-	-	-	3	2	1	4	7	21	32	
	くも膜下出血 (再掲)	総数	16	-	-	-	-	-	-	-	-	-	-	1	-	4	1	2	-	1	5	3
		男性	4	-	-	-	-	-	-	-	-	-	-	-	-	1	1	1	-	1	-	-
		女性	12	-	-	-	-	-	-	-	-	-	-	1	-	3	-	1	-	-	5	3
	脳内出血 (再掲)	総数	24	-	-	-	-	-	-	-	-	-	-	-	1	1	3	4	5	2	8	
		男性	17	-	-	-	-	-	-	-	-	-	-	-	1	1	3	4	3	-	5	
		女性	7	-	-	-	-	-	-	-	-	-	-	-	-	-	-	-	2	2	3	
	脳梗塞 (再掲)	総数	73	-	-	-	-	-	-	-	-	-	-	-	-	1	2	5	8	22	35	
		男性	26	-	-	-	-	-	-	-	-	-	-	-	-	-	2	2	3	9	10	
		女性	47	-	-	-	-	-	-	-	-	-	-	-	-	1	-	3	5	13	25	
心 疾 患	総数	163	-	-	-	1	-	-	-	-	2	1	3	4	4	8	19	15	34	72		
	男性	74	-	-	-	1	-	-	-	-	2	1	3	3	4	6	9	9	14	22		
	女性	89	-	-	-	-	-	-	-	-	-	-	-	1	-	2	10	6	20	50		
	急性心筋梗塞 (再掲)	総数	30	-	-	-	-	-	-	-	-	-	-	1	-	1	2	7	2	7	10	
		男性	16	-	-	-	-	-	-	-	-	-	-	-	1	-	1	2	3	1	5	3
		女性	14	-	-	-	-	-	-	-	-	-	-	-	-	-	-	4	1	2	7	
肺 炎	総数	77	-	-	-	-	-	-	-	-	-	-	1	4	-	1	7	11	12	41		
	男性	47	-	-	-	-	-	-	-	-	-	-	-	1	-	-	7	9	9	20		
	女性	30	-	-	-	-	-	-	-	-	-	-	3	-	1	-	2	3	21			
不 慮 の 事 故	総数	48	1	1	-	-	1	1	-	-	1	3	-	3	5	4	4	6	9	9		
	男性	35	1	1	-	-	1	1	-	-	1	1	-	2	5	3	2	3	8	6		
	女性	13	-	-	-	-	-	-	-	-	-	2	-	1	-	1	2	3	1	3		
老 衰	総数	55	-	-	-	-	-	-	-	-	-	-	-	-	-	-	-	-	7	48		
	男性	17	-	-	-	-	-	-	-	-	-	-	-	-	-	-	-	-	4	13		
	女性	38	-	-	-	-	-	-	-	-	-	-	-	-	-	-	-	-	3	35		
自 殺	総数	36	-	-	-	-	-	3	1	2	3	2	5	4	5	4	3	2	1	1		
	男性	28	-	-	-	-	-	3	-	2	3	2	2	4	4	3	2	1	1	1		
	女性	8	-	-	-	-	-	-	1	-	-	-	3	-	1	1	1	-	-			
肝 疾 患	総数	13	-	-	-	-	-	-	-	-	-	-	1	1	4	-	4	-	1	2		
	男性	9	-	-	-	-	-	-	-	-	-	-	1	1	3	-	2	-	1	1		
	女性	4	-	-	-	-	-	-	-	-	-	-	-	-	1	-	2	-	-	1		
腎 不 全	総数	16	-	-	-	-	-	-	1	-	-	-	-	-	-	-	1	4	2	8		
	男性	7	-	-	-	-	-	-	-	1	-	-	-	-	-	-	-	4	1	1		
	女性	9	-	-	-	-	-	-	-	-	-	-	-	-	-	-	1	-	1	7		
糖 尿 病	総数	9	-	-	-	-	-	-	-	-	-	1	-	1	-	-	-	2	2	3		
	男性	6	-	-	-	-	-	-	-	-	-	-	1	-	-	-	-	2	2	1		
	女性	3	-	-	-	-	-	-	-	-	-	-	-	1	-	-	-	-	-	2		
結 核	総数	6	-	-	-	-	-	-	-	-	-	-	-	1	-	-	-	2	1	2		
	男性	2	-	-	-	-	-	-	-	-	-	-	-	1	-	-	-	-	-	1		
	女性	4	-	-	-	-	-	-	-	-	-	-	-	-	-	-	-	2	1	1		

ウ 主要死因・性・年齢階級別死亡数 (T2-9)

<センター管内>

(平成17年)

	総数	年 齢																					
		0	1~4	5~9	10~14	15~19	20~24	25~29	30~34	35~39	40~44	45~49	50~54	55~59	60~64	65~69	70~74	75~79	80~84	85~			
総 数	総数	427	2	-	-	-	-	-	-	2	-	1	3	2	8	12	21	23	40	55	77	181	
	男性	215	1	-	-	-	-	-	-	1	-	-	3	1	7	8	13	17	26	32	40	66	
	女性	212	1	-	-	-	-	-	-	1	-	1	-	1	1	4	8	6	14	23	37	115	
悪 性 新 生 物	総数	108	-	-	-	-	-	-	-	-	1	1	1	3	5	10	9	18	19	20	21	21	
	男性	56	-	-	-	-	-	-	-	-	-	1	-	3	3	4	7	13	9	10	6	6	
	女性	52	-	-	-	-	-	-	-	-	1	-	1	-	2	6	2	5	10	10	15	15	
脳 血 管 疾 患	総数	55	-	-	-	-	-	-	-	-	-	-	-	-	2	-	1	4	9	12	27	27	
	男性	21	-	-	-	-	-	-	-	-	-	-	-	-	1	-	1	2	5	5	7	7	
	女性	34	-	-	-	-	-	-	-	-	-	-	-	-	1	-	-	2	4	7	20	20	
	くも膜下出血 (再掲)	総数	3	-	-	-	-	-	-	-	-	-	-	-	-	1	-	-	-	1	1	-	-
		男性	-	-	-	-	-	-	-	-	-	-	-	-	-	-	-	-	-	-	-	-	-
		女性	3	-	-	-	-	-	-	-	-	-	-	-	-	1	-	-	-	1	1	-	-
	脳出血 (再掲)	総数	11	-	-	-	-	-	-	-	-	-	-	-	-	-	-	1	2	2	1	5	5
		男性	5	-	-	-	-	-	-	-	-	-	-	-	-	-	-	1	1	1	-	2	2
		女性	6	-	-	-	-	-	-	-	-	-	-	-	-	-	-	-	1	1	1	3	3
	脳梗塞 (再掲)	総数	40	-	-	-	-	-	-	-	-	-	-	-	1	-	-	2	5	10	22	22	22
		男性	15	-	-	-	-	-	-	-	-	-	-	-	1	-	-	1	3	5	5	5	5
		女性	25	-	-	-	-	-	-	-	-	-	-	-	-	-	-	1	2	5	17	17	17
心 疾 患	総数	65	-	-	-	-	-	-	-	-	-	-	-	2	4	5	6	5	13	30	30	30	
	男性	35	-	-	-	-	-	-	-	-	-	-	-	1	3	2	5	3	10	11	11	11	
	女性	30	-	-	-	-	-	-	-	-	-	-	-	1	1	3	1	2	3	19	19	19	
	急性心筋梗塞 (再掲)	総数	6	-	-	-	-	-	-	-	-	-	-	-	-	2	-	1	-	1	2	2	2
		男性	5	-	-	-	-	-	-	-	-	-	-	-	-	2	-	1	-	1	1	1	1
		女性	1	-	-	-	-	-	-	-	-	-	-	-	-	-	-	-	-	-	-	-	-
肺 炎	総数	36	-	-	-	-	-	-	-	-	-	-	-	-	-	-	-	1	10	9	16	16	
	男性	20	-	-	-	-	-	-	-	-	-	-	-	-	-	-	-	1	8	5	6	6	
	女性	16	-	-	-	-	-	-	-	-	-	-	-	-	-	-	-	2	4	10	10	10	
不 慮 の 事 故	総数	11	-	-	-	-	-	-	-	-	-	-	1	1	-	-	-	1	2	6	6	6	
	男性	6	-	-	-	-	-	-	-	-	-	-	1	1	-	-	-	1	-	3	3	3	
	女性	5	-	-	-	-	-	-	-	-	-	-	-	-	-	-	-	-	2	3	3	3	
老 衰	総数	38	-	-	-	-	-	-	-	-	-	-	-	-	-	-	-	-	1	1	36	36	
	男性	13	-	-	-	-	-	-	-	-	-	-	-	-	-	-	-	-	-	1	12	12	
	女性	25	-	-	-	-	-	-	-	-	-	-	-	-	-	-	-	-	1	-	24	24	
自 殺	総数	19	-	-	-	-	-	-	2	-	-	1	1	2	1	2	4	3	-	2	1	1	
	男性	15	-	-	-	-	-	-	1	-	-	1	1	2	1	2	3	1	-	2	1	1	
	女性	4	-	-	-	-	-	-	1	-	-	-	-	-	-	-	1	2	-	-	-	-	
肝 疾 患	総数	3	-	-	-	-	-	-	-	-	-	-	-	-	-	-	-	2	-	1	-	-	
	男性	1	-	-	-	-	-	-	-	-	-	-	-	-	-	-	-	1	-	-	-	-	
	女性	2	-	-	-	-	-	-	-	-	-	-	-	-	-	-	-	1	-	1	-	-	
腎 不 全	総数	9	-	-	-	-	-	-	-	-	-	-	-	-	-	-	1	-	3	5	5	5	
	男性	5	-	-	-	-	-	-	-	-	-	-	-	-	-	-	-	1	-	2	2	2	
	女性	4	-	-	-	-	-	-	-	-	-	-	-	-	-	-	-	-	1	3	3	3	
糖 尿 病	総数	3	-	-	-	-	-	-	-	-	-	-	-	-	1	-	-	-	1	1	1	1	
	男性	1	-	-	-	-	-	-	-	-	-	-	-	-	1	-	-	-	-	-	-	-	
	女性	2	-	-	-	-	-	-	-	-	-	-	-	-	-	-	-	-	-	1	1	1	
結 核	総数	3	-	-	-	-	-	-	-	-	-	-	-	-	-	-	1	-	-	-	2	2	
	男性	-	-	-	-	-	-	-	-	-	-	-	-	-	-	-	-	-	-	-	-	-	
	女性	3	-	-	-	-	-	-	-	-	-	-	-	-	-	-	1	-	-	-	2	2	

ウ 主要死因・性・年齢階級別死亡数 (T2-9)

<市町村名> 下呂市

(平成17年)

		年 齢																			
		総数	0	1～4	5～9	10～14	15～19	20～24	25～29	30～34	35～39	40～44	45～49	50～54	55～59	60～64	65～69	70～74	75～79	80～84	85～
総 数	総数	427	2	-	-	-	-	-	2	-	1	3	2	8	12	21	23	40	55	77	181
	男性	215	1	-	-	-	-	-	1	-	-	3	1	7	8	13	17	26	32	40	66
	女性	212	1	-	-	-	-	-	1	-	1	-	1	1	4	8	6	14	23	37	115
悪 性 新 生 物	総数	108	-	-	-	-	-	-	-	1	1	1	3	5	10	9	18	19	20	21	
	男性	56	-	-	-	-	-	-	-	-	1	-	3	3	4	7	13	9	10	6	
	女性	52	-	-	-	-	-	-	-	-	1	-	1	2	6	2	5	10	10	15	
脳 血 管 疾 患	総数	55	-	-	-	-	-	-	-	-	-	-	-	2	-	1	4	9	12	27	
	男性	21	-	-	-	-	-	-	-	-	-	-	-	1	-	1	2	5	5	7	
	女性	34	-	-	-	-	-	-	-	-	-	-	-	1	-	-	2	4	7	20	
	くも膜下出血 (再掲)	総数	3	-	-	-	-	-	-	-	-	-	-	-	1	-	-	-	1	1	-
		男性	-	-	-	-	-	-	-	-	-	-	-	-	-	-	-	-	-	-	-
		女性	3	-	-	-	-	-	-	-	-	-	-	-	1	-	-	-	1	1	-
	脳内出血 (再掲)	総数	11	-	-	-	-	-	-	-	-	-	-	-	-	-	1	2	2	1	5
		男性	5	-	-	-	-	-	-	-	-	-	-	-	-	-	1	1	1	-	2
		女性	6	-	-	-	-	-	-	-	-	-	-	-	-	-	-	1	1	1	3
	脳梗塞 (再掲)	総数	40	-	-	-	-	-	-	-	-	-	-	-	1	-	-	2	5	10	22
		男性	15	-	-	-	-	-	-	-	-	-	-	-	1	-	-	1	3	5	5
		女性	25	-	-	-	-	-	-	-	-	-	-	-	-	-	-	1	2	5	17
心 疾 患	総数	65	-	-	-	-	-	-	-	-	-	-	-	2	4	5	6	5	13	30	
	男性	35	-	-	-	-	-	-	-	-	-	-	-	1	3	2	5	3	10	11	
	女性	30	-	-	-	-	-	-	-	-	-	-	-	1	1	3	1	2	3	19	
	急性心筋梗塞 (再掲)	総数	6	-	-	-	-	-	-	-	-	-	-	-	-	2	-	1	-	1	2
		男性	5	-	-	-	-	-	-	-	-	-	-	-	-	2	-	1	-	1	1
女性		1	-	-	-	-	-	-	-	-	-	-	-	-	-	-	-	-	-	1	
肺 炎	総数	36	-	-	-	-	-	-	-	-	-	-	-	-	-	-	1	10	9	16	
	男性	20	-	-	-	-	-	-	-	-	-	-	-	-	-	-	1	8	5	6	
	女性	16	-	-	-	-	-	-	-	-	-	-	-	-	-	-	-	2	4	10	
不 慮 の 事 故	総数	11	-	-	-	-	-	-	-	-	-	-	1	1	-	-	-	1	2	6	
	男性	6	-	-	-	-	-	-	-	-	-	-	-	1	1	-	-	1	-	3	
	女性	5	-	-	-	-	-	-	-	-	-	-	-	-	-	-	-	-	2	3	
老 衰	総数	38	-	-	-	-	-	-	-	-	-	-	-	-	-	-	-	1	1	36	
	男性	13	-	-	-	-	-	-	-	-	-	-	-	-	-	-	-	-	1	12	
	女性	25	-	-	-	-	-	-	-	-	-	-	-	-	-	-	-	1	-	24	
自 殺	総数	19	-	-	-	-	-	2	-	-	1	1	2	1	2	4	3	-	2	1	
	男性	15	-	-	-	-	-	1	-	-	1	1	2	1	2	3	1	-	2	1	
	女性	4	-	-	-	-	-	1	-	-	-	-	-	-	-	1	2	-	-	-	
肝 疾 患	総数	3	-	-	-	-	-	-	-	-	-	-	-	-	-	-	2	-	1	-	
	男性	1	-	-	-	-	-	-	-	-	-	-	-	-	-	-	1	-	-	-	
	女性	2	-	-	-	-	-	-	-	-	-	-	-	-	-	-	1	-	1	-	
腎 不 全	総数	9	-	-	-	-	-	-	-	-	-	-	-	-	-	-	1	-	3	5	
	男性	5	-	-	-	-	-	-	-	-	-	-	-	-	-	-	1	-	2	2	
	女性	4	-	-	-	-	-	-	-	-	-	-	-	-	-	-	-	-	1	3	
糖 尿 病	総数	3	-	-	-	-	-	-	-	-	-	-	-	-	1	-	-	-	1	1	
	男性	1	-	-	-	-	-	-	-	-	-	-	-	-	1	-	-	-	-	-	
	女性	2	-	-	-	-	-	-	-	-	-	-	-	-	-	-	-	-	1	1	
結 核	総数	3	-	-	-	-	-	-	-	-	-	-	-	-	-	-	1	-	-	2	
	男性	-	-	-	-	-	-	-	-	-	-	-	-	-	-	-	-	-	-	-	
	女性	3	-	-	-	-	-	-	-	-	-	-	-	-	-	-	1	-	-	2	

エ 部位別悪性新生物死亡数（T2-10）

（平成17年）

		悪性新生物 (総数)	食 道	胃	結 腸	直腸S字状 結腸	肝・肝内胆 管	膵	気管、 気管支 及び肺	前立腺	乳 房	子 宮	卵 巢	白血病	その他
全 国	総数	325,941	11,182	50,311	27,121	13,709	34,268	22,927	62,063	9,265	10,808	5,381	4,467	7,283	67,156
	男	196,603	9,465	32,643	13,436	8,710	23,203	12,284	45,189	9,265	87	・	・	4,311	38,010
	女	129,338	1,717	17,668	13,685	4,999	11,065	10,643	16,874	・	10,721	5,381	4,467	2,972	29,146
岐 阜 県	総数	5,291	142	929	437	257	496	386	963	157	152	95	88	93	1,096
	男	3,178	117	601	205	166	336	206	713	157	-	・	・	52	625
	女	2,113	25	328	232	91	160	180	250	・	152	95	88	41	471
管内総計	総数	444	10	64	32	23	33	41	72	16	6	8	10	17	112
	男	253	8	42	14	8	18	20	51	16	-	・	・	12	64
	女	191	2	22	18	15	15	21	21	・	6	8	10	5	48
本所小計	総数	336	8	50	25	13	26	29	59	10	5	3	6	12	90
	男	197	6	34	13	4	13	15	42	10	-	・	・	8	52
	女	139	2	16	12	9	13	14	17	・	5	3	6	4	38
高山市	総数	246	5	37	17	10	22	21	46	8	4	2	6	11	57
	男	142	3	26	8	4	10	12	34	8	-	・	・	8	29
	女	104	2	11	9	6	12	9	12	・	4	2	6	3	28
飛騨市	総数	88	3	13	8	3	4	8	12	2	1	1	-	1	32
	男	55	3	8	5	-	3	3	8	2	-	・	・	-	23
	女	33	-	5	3	3	1	5	4	・	1	1	-	1	9
白川村	総数	2	-	-	-	-	-	-	1	-	-	-	-	-	1
	男	-	-	-	-	-	-	-	-	-	-	・	・	-	-
	女	2	-	-	-	-	-	-	1	・	-	-	-	-	1
センター小計	総数	108	2	14	7	10	7	12	13	6	1	5	4	5	22
	男	56	2	8	1	4	5	5	9	6	-	・	・	4	12
	女	52	-	6	6	6	2	7	4	・	1	5	4	1	10
下呂市	総数	108	2	14	7	10	7	12	13	6	1	5	4	5	22
	男	56	2	8	1	4	5	5	9	6	-	・	・	4	12
	女	52	-	6	6	6	2	7	4	・	1	5	4	1	10

(部位別悪性新生物 市村別・年齢級別)

<管内総計>

		年 齢																			
		総数	0	1～4	5～9	10～14	15～19	20～24	25～29	30～34	35～39	40～44	45～49	50～54	55～59	60～64	65～69	70～74	75～79	80～84	85～
悪性新生物 (総数)	総数	444	-	-	-	1	-	1	1	-	3	3	7	10	24	35	41	71	79	74	94
	男性	253	-	-	-	1	-	-	-	1	3	3	6	12	16	28	51	51	40	41	
	女性	191	-	-	-	-	-	1	-	2	-	4	4	12	19	13	20	28	34	53	
食道	総数	10	-	-	-	-	-	-	-	-	-	-	-	1	-	4	-	1	2	2	
	男性	8	-	-	-	-	-	-	-	-	-	-	-	1	-	3	-	1	1	2	
	女性	2	-	-	-	-	-	-	-	-	-	-	-	-	-	1	-	-	1	-	
胃	総数	64	-	-	-	-	-	-	-	-	-	1	1	4	5	4	9	15	9	16	
	男性	42	-	-	-	-	-	-	-	-	-	1	1	3	2	2	8	11	6	8	
	女性	22	-	-	-	-	-	-	-	-	-	-	-	1	3	2	1	4	3	8	
結腸	総数	32	-	-	-	-	-	-	-	-	-	1	-	3	2	2	7	4	5	8	
	男性	14	-	-	-	-	-	-	-	-	-	-	-	-	2	2	4	2	1	3	
	女性	18	-	-	-	-	-	-	-	-	-	1	-	3	-	-	3	2	4	5	
直腸・S状結腸	総数	23	-	-	-	-	-	-	-	-	1	2	-	1	2	1	2	8	3	3	
	男性	8	-	-	-	-	-	-	-	-	1	1	-	-	2	1	2	1	-	-	
	女性	15	-	-	-	-	-	-	-	-	-	1	-	1	-	-	-	7	3	3	
肝及び肝内胆管	総数	33	-	-	-	-	-	-	-	1	1	1	1	2	5	9	5	7	2		
	男性	18	-	-	-	-	-	-	-	-	1	-	-	-	1	4	8	2	2	-	
	女性	15	-	-	-	-	-	-	-	-	-	1	1	-	1	1	1	3	5	2	
脾	総数	41	-	-	-	-	-	-	-	-	-	-	1	4	3	3	5	11	7	7	
	男性	20	-	-	-	-	-	-	-	-	-	-	-	3	1	2	-	8	5	1	
	女性	21	-	-	-	-	-	-	-	-	-	-	1	1	2	1	5	3	2	6	
気管、気管支及び肺	総数	72	-	-	-	-	-	-	1	-	-	1	7	2	7	14	12	14	14		
	男性	51	-	-	-	-	-	-	-	1	-	-	4	1	6	10	11	11	7		
	女性	21	-	-	-	-	-	-	-	-	-	-	1	3	1	1	4	1	3	7	
前立腺	男性	16	-	-	-	-	-	-	-	-	-	-	-	-	1	-	4	2	3	6	
乳房	総数	6	-	-	-	-	-	-	-	-	1	-	-	2	1	1	1	-	-	-	
	男性	-	-	-	-	-	-	-	-	-	-	-	-	-	-	-	-	-	-	-	
	女性	6	-	-	-	-	-	-	-	-	-	1	-	-	2	1	1	1	-	-	
子宮	女性	8	-	-	-	-	-	-	-	-	-	-	1	1	2	-	-	1	3		
卵巣	総数	10	-	-	-	-	-	1	-	1	-	-	1	1	-	1	1	2	1	1	
	男性	17	-	-	-	1	-	-	-	-	-	-	1	1	2	4	-	2	3	3	
	女性	12	-	-	-	1	-	-	-	-	-	-	1	-	2	4	-	2	1	1	
白血病	総数	5	-	-	-	-	-	-	-	-	-	-	-	1	-	-	-	-	2	2	
	男性	112	-	-	-	-	-	1	-	1	1	1	4	1	13	7	19	16	19	29	
	女性	64	-	-	-	-	-	-	-	-	1	1	4	1	4	4	15	11	10	13	
その他	総数	48	-	-	-	-	-	1	-	1	-	-	-	-	9	3	4	5	9	16	
	男性	-	-	-	-	-	-	-	-	-	-	-	-	-	-	-	-	-	-	-	
	女性	48	-	-	-	-	-	1	-	1	-	-	-	-	9	3	4	5	9	16	

<本所小計>

		年 齢																			
		総数	0	1～4	5～9	10～14	15～19	20～24	25～29	30～34	35～39	40～44	45～49	50～54	55～59	60～64	65～69	70～74	75～79	80～84	85～
悪性新生物 (総数)	総数	336	-	-	-	1	-	1	1	-	2	2	6	7	19	25	32	53	60	54	73
	男性	197	-	-	-	1	-	-	-	1	2	3	3	9	12	21	38	42	30	35	
	女性	139	-	-	-	-	-	1	1	-	1	-	3	4	10	13	11	15	18	24	38
食道	総数	8	-	-	-	-	-	-	-	-	-	-	-	-	-	4	-	1	2	1	
	男性	6	-	-	-	-	-	-	-	-	-	-	-	-	-	3	-	1	1	1	
	女性	2	-	-	-	-	-	-	-	-	-	-	-	-	-	1	-	-	1	-	
胃	総数	50	-	-	-	-	-	-	-	-	-	1	1	2	3	3	6	12	8	14	
	男性	34	-	-	-	-	-	-	-	-	-	1	1	1	1	1	5	10	6	8	
	女性	16	-	-	-	-	-	-	-	-	-	-	-	1	2	2	1	2	2	6	
結腸	総数	25	-	-	-	-	-	-	-	-	-	1	-	3	2	2	4	2	4	7	
	男性	13	-	-	-	-	-	-	-	-	-	-	-	-	2	2	3	2	1	3	
	女性	12	-	-	-	-	-	-	-	-	-	1	-	3	-	-	1	-	3	4	
直腸・S状結腸	総数	13	-	-	-	-	-	-	-	-	-	2	-	1	-	1	2	4	1	2	
	男性	4	-	-	-	-	-	-	-	-	-	1	-	-	-	1	2	-	-	-	
	女性	9	-	-	-	-	-	-	-	-	-	1	-	1	-	-	-	4	1	2	
肝及び肝内胆管	総数	26	-	-	-	-	-	-	-	-	1	1	1	2	4	6	4	5	2		
	男性	13	-	-	-	-	-	-	-	-	1	-	-	-	1	3	5	2	1	-	
	女性	13	-	-	-	-	-	-	-	-	-	1	1	-	1	1	1	2	4	2	
脾	総数	29	-	-	-	-	-	-	-	-	-	-	1	4	1	3	4	9	3	4	
	男性	15	-	-	-	-	-	-	-	-	-	-	3	-	2	-	7	2	1		
	女性	14	-	-	-	-	-	-	-	-	-	-	1	1	1	1	4	2	1	3	
気管、気管支及び肺	総数	59	-	-	-	-	-	-	1	-	-	1	6	2	5	13	9	11	11		
	男性	42	-	-	-	-	-	-	-	1	-	-	4	1	4	9	8	9	6		
	女性	17	-	-	-	-	-	-	-	-	-	-	1	2	1	4	1	2	5		
前立腺	男性	10	-	-	-	-	-	-	-	-	-	-	-	-	1	-	3	1	1	4	
乳房	総数	5	-	-	-	-	-	-	-	-	-	-	-	-	2	1	1	1	-	-	
	男性	-	-	-	-	-	-	-	-	-	-	-	-	-	-	-	-	-	-	-	
	女性	5	-	-	-	-	-	-	-	-	-	-	-	-	2	1	1	1	-	-	
子宮	女性	3	-	-	-	-	-	-	-	-	-	-	-	-	-	1	-	-	-	2	
卵巣	総数	6	-	-	-	-	-	1	-	1	-	-	1	1	-	1	-	1	-	-	
	男性	12	-	-	-	1	-	-	-	-	-	-	-	1	2	1	-	2	2	3	
	女性	8	-	-	-	1	-	-	-	-	-	-	-	-	2	1	-	2	1	1	
白血病	総数	4	-	-	-	-	-	-	-	-	-	-	-	1	-	-	-	1	2		
	男性	90	-	-	-	-	-	1	-	-	-	1	1	2	1	10	6	14	14	17	23
	女性	52	-	-	-	-	-	-	-	-	-	1	1	2	1	4	4	11	9	8	11
その他	総数	38	-	-	-	-	-	1	-	-	-	-	-	-	6	2	3	5	9	12	
	男性	-	-	-	-	-	-	-	-	-	-	-	-	-	-	-	-	-	-	-	
	女性	38	-	-	-	-	-	1	-	-	-	-	-	-	6	2	3	5	9	12	

<市町村名> 高山市

		年 齢																			
		総数	0	1～4	5～9	10～14	15～19	20～24	25～29	30～34	35～39	40～44	45～49	50～54	55～59	60～64	65～69	70～74	75～79	80～84	85～
悪性新生物（総数）	総数	246	-	-	-	1	-	1	1	-	2	1	2	7	16	21	27	37	41	39	49
	男性	142	-	-	-	1	-	-	-	1	1	1	3	8	10	16	27	28	21	25	
	女性	104	-	-	-	-	-	1	1	-	1	-	1	4	8	11	11	11	13	18	24
食道	総数	5	-	-	-	-	-	-	-	-	-	-	-	-	-	-	4	-	-	1	-
	男性	3	-	-	-	-	-	-	-	-	-	-	-	-	-	-	3	-	-	-	-
	女性	2	-	-	-	-	-	-	-	-	-	-	-	-	-	-	1	-	-	1	-
胃	総数	37	-	-	-	-	-	-	-	-	-	-	-	1	2	3	3	4	8	5	11
	男性	26	-	-	-	-	-	-	-	-	-	-	-	1	1	1	1	4	7	4	7
	女性	11	-	-	-	-	-	-	-	-	-	-	-	-	1	2	2	-	1	1	4
結腸	総数	17	-	-	-	-	-	-	-	-	-	-	-	-	2	2	1	2	2	3	5
	男性	8	-	-	-	-	-	-	-	-	-	-	-	-	2	1	1	2	-	2	
	女性	9	-	-	-	-	-	-	-	-	-	-	-	-	-	-	-	1	-	3	3
直腸・S状結腸	総数	10	-	-	-	-	-	-	-	-	-	-	1	-	1	-	1	2	3	1	1
	男性	4	-	-	-	-	-	-	-	-	-	-	1	-	-	-	1	2	-	-	-
	女性	6	-	-	-	-	-	-	-	-	-	-	-	-	1	-	-	-	3	1	1
肝及び肝内胆管	総数	22	-	-	-	-	-	-	-	-	-	1	1	1	-	-	3	6	4	5	2
	男性	10	-	-	-	-	-	-	-	-	-	-	-	-	-	-	2	5	2	1	-
	女性	12	-	-	-	-	-	-	-	-	-	-	1	1	-	-	1	1	2	4	2
膵	総数	21	-	-	-	-	-	-	-	-	-	-	-	1	4	1	3	2	7	3	-
	男性	12	-	-	-	-	-	-	-	-	-	-	-	-	3	-	2	-	5	2	-
	女性	9	-	-	-	-	-	-	-	-	-	-	-	1	1	1	1	2	2	1	-
気管、気管支及び肺	総数	46	-	-	-	-	-	-	-	1	-	-	1	4	2	4	10	7	9	8	
	男性	34	-	-	-	-	-	-	-	1	-	-	-	3	1	3	6	7	8	5	
	女性	12	-	-	-	-	-	-	-	-	-	-	1	1	1	1	4	-	1	3	
前立腺	男性	8	-	-	-	-	-	-	-	-	-	-	-	-	1	-	3	1	-	3	
乳房	総数	4	-	-	-	-	-	-	-	-	-	-	-	-	2	1	1	-	-	-	
	男性	-	-	-	-	-	-	-	-	-	-	-	-	-	-	-	-	-	-	-	
	女性	4	-	-	-	-	-	-	-	-	-	-	-	-	2	1	1	-	-	-	
子宮	女性	2	-	-	-	-	-	-	-	-	-	-	-	-	-	1	-	-	-	1	
卵巣	総数	6	-	-	-	-	-	1	-	1	-	-	1	1	-	1	-	1	-	-	
	男性	-	-	-	-	-	-	-	-	-	-	-	-	-	-	-	-	-	-	-	
	女性	6	-	-	-	-	-	1	-	1	-	-	1	1	-	1	-	1	-	-	
白血病	総数	11	-	-	-	1	-	-	-	-	-	-	-	-	1	2	1	-	2	2	2
	男性	8	-	-	-	1	-	-	-	-	-	-	-	-	2	1	-	2	1	1	
	女性	3	-	-	-	-	-	-	-	-	-	-	-	-	1	-	-	-	-	1	
その他	総数	57	-	-	-	-	1	-	-	-	1	-	2	1	8	4	8	6	10	16	
	男性	29	-	-	-	-	-	-	-	-	1	-	2	1	3	2	6	2	5	7	
	女性	28	-	-	-	-	-	1	-	-	-	-	-	-	5	2	2	4	5	9	

<市町村名> 飛騨市

		年 齢																			
		総数	0	1～4	5～9	10～14	15～19	20～24	25～29	30～34	35～39	40～44	45～49	50～54	55～59	60～64	65～69	70～74	75～79	80～84	85～
悪性新生物（総数）	総数	88	-	-	-	-	-	-	-	-	-	1	4	-	3	4	5	15	19	13	24
	男性	55	-	-	-	-	-	-	-	-	-	1	2	-	1	2	5	11	14	9	10
	女性	33	-	-	-	-	-	-	-	-	-	-	2	-	2	2	-	4	5	4	14
食道	総数	3	-	-	-	-	-	-	-	-	-	-	-	-	-	-	-	-	1	1	1
	男性	3	-	-	-	-	-	-	-	-	-	-	-	-	-	-	-	-	1	1	1
	女性	-	-	-	-	-	-	-	-	-	-	-	-	-	-	-	-	-	-	-	-
胃	総数	13	-	-	-	-	-	-	-	-	-	1	-	-	-	-	-	2	4	3	3
	男性	8	-	-	-	-	-	-	-	-	-	1	-	-	-	-	-	1	3	2	1
	女性	5	-	-	-	-	-	-	-	-	-	-	-	-	-	-	-	1	1	1	2
結腸	総数	8	-	-	-	-	-	-	-	-	-	1	-	-	1	-	1	2	-	1	2
	男性	5	-	-	-	-	-	-	-	-	-	-	-	-	-	-	1	2	-	1	1
	女性	3	-	-	-	-	-	-	-	-	-	1	-	1	-	-	-	-	-	-	1
直腸・S状結腸	総数	3	-	-	-	-	-	-	-	-	-	1	-	-	-	-	-	-	1	-	1
	男性	-	-	-	-	-	-	-	-	-	-	-	-	-	-	-	-	-	-	-	-
	女性	3	-	-	-	-	-	-	-	-	-	1	-	-	-	-	-	-	1	-	1
肝及び肝内胆管	総数	4	-	-	-	-	-	-	-	-	-	1	-	-	-	2	1	-	-	-	-
	男性	3	-	-	-	-	-	-	-	-	-	1	-	-	-	1	1	-	-	-	-
	女性	1	-	-	-	-	-	-	-	-	-	-	-	-	-	1	-	-	-	-	-
膵	総数	8	-	-	-	-	-	-	-	-	-	-	-	-	-	-	-	2	2	-	4
	男性	3	-	-	-	-	-	-	-	-	-	-	-	-	-	-	-	-	2	-	1
	女性	5	-	-	-	-	-	-	-	-	-	-	-	-	-	-	-	2	-	-	3
気管、気管支及び肺	総数	12	-	-	-	-	-	-	-	-	-	-	-	-	2	-	1	3	2	1	3
	男性	8	-	-	-	-	-	-	-	-	-	-	-	-	1	-	1	3	1	1	1
	女性	4	-	-	-	-	-	-	-	-	-	-	-	-	1	-	-	-	1	-	2
前立腺	男性	2	-	-	-	-	-	-	-	-	-	-	-	-	-	-	-	-	-	1	1
乳房	総数	1	-	-	-	-	-	-	-	-	-	-	-	-	-	-	-	-	1	-	-
	男性	-	-	-	-	-	-	-	-	-	-	-	-	-	-	-	-	-	-	-	-
	女性	1	-	-	-	-	-	-	-	-	-	-	-	-	-	-	-	-	-	-	-
子宮	女性	1	-	-	-	-	-	-	-	-	-	-	-	-	-	-	-	-	-	-	1
卵巣	総数	-	-	-	-	-	-	-	-	-	-	-	-	-	-	-	-	-	-	-	-
	男性	-	-	-	-	-	-	-	-	-	-	-	-	-	-	-	-	-	-	-	-
	女性	-	-	-	-	-	-	-	-	-	-	-	-	-	-	-	-	-	-	-	-
白血病	総数	1	-	-	-	-	-	-	-	-	-	-	-	-	-	-	-	-	-	-	1
	男性	-	-	-	-	-	-	-	-	-	-	-	-	-	-	-	-	-	-	-	-
	女性	1	-	-	-	-	-	-	-	-	-	-	-	-	-	-	-	-	-	-	1
その他	総数	32	-	-	-	-	-	-	-	-	-	1	-	-	2	2	2	6	8	6	7
	男性	23	-	-	-	-	-	-	-	-	-	1	-	-	1	2	5	7	3	4	
	女性	9	-	-	-	-	-	-	-	-	-	-	-	-	-	1	-	1	1	3	3

<市町村名> 白川村

		年 齢																			
		総数	0	1～4	5～9	10～14	15～19	20～24	25～29	30～34	35～39	40～44	45～49	50～54	55～59	60～64	65～69	70～74	75～79	80～84	85～
悪性新生物 (総数)	総数	2	-	-	-	-	-	-	-	-	-	-	-	-	-	-	-	-	-	2	-
	男性	-	-	-	-	-	-	-	-	-	-	-	-	-	-	-	-	-	-	-	-
	女性	2	-	-	-	-	-	-	-	-	-	-	-	-	-	-	-	-	-	2	-
食道	総数	-	-	-	-	-	-	-	-	-	-	-	-	-	-	-	-	-	-	-	-
	男性	-	-	-	-	-	-	-	-	-	-	-	-	-	-	-	-	-	-	-	-
	女性	-	-	-	-	-	-	-	-	-	-	-	-	-	-	-	-	-	-	-	-
胃	総数	-	-	-	-	-	-	-	-	-	-	-	-	-	-	-	-	-	-	-	-
	男性	-	-	-	-	-	-	-	-	-	-	-	-	-	-	-	-	-	-	-	-
	女性	-	-	-	-	-	-	-	-	-	-	-	-	-	-	-	-	-	-	-	-
結腸	総数	-	-	-	-	-	-	-	-	-	-	-	-	-	-	-	-	-	-	-	-
	男性	-	-	-	-	-	-	-	-	-	-	-	-	-	-	-	-	-	-	-	-
	女性	-	-	-	-	-	-	-	-	-	-	-	-	-	-	-	-	-	-	-	-
直腸・S状結腸	総数	-	-	-	-	-	-	-	-	-	-	-	-	-	-	-	-	-	-	-	-
	男性	-	-	-	-	-	-	-	-	-	-	-	-	-	-	-	-	-	-	-	-
	女性	-	-	-	-	-	-	-	-	-	-	-	-	-	-	-	-	-	-	-	-
肝及び肝内胆管	総数	-	-	-	-	-	-	-	-	-	-	-	-	-	-	-	-	-	-	-	-
	男性	-	-	-	-	-	-	-	-	-	-	-	-	-	-	-	-	-	-	-	-
	女性	-	-	-	-	-	-	-	-	-	-	-	-	-	-	-	-	-	-	-	-
膵	総数	-	-	-	-	-	-	-	-	-	-	-	-	-	-	-	-	-	-	-	-
	男性	-	-	-	-	-	-	-	-	-	-	-	-	-	-	-	-	-	-	-	-
	女性	-	-	-	-	-	-	-	-	-	-	-	-	-	-	-	-	-	-	-	-
気管、気管支及び肺	総数	1	-	-	-	-	-	-	-	-	-	-	-	-	-	-	-	-	-	1	-
	男性	-	-	-	-	-	-	-	-	-	-	-	-	-	-	-	-	-	-	-	-
	女性	1	-	-	-	-	-	-	-	-	-	-	-	-	-	-	-	-	-	1	-
前立腺	男性	-	-	-	-	-	-	-	-	-	-	-	-	-	-	-	-	-	-	-	-
	女性	-	-	-	-	-	-	-	-	-	-	-	-	-	-	-	-	-	-	-	-
乳房	総数	-	-	-	-	-	-	-	-	-	-	-	-	-	-	-	-	-	-	-	-
	男性	-	-	-	-	-	-	-	-	-	-	-	-	-	-	-	-	-	-	-	-
	女性	-	-	-	-	-	-	-	-	-	-	-	-	-	-	-	-	-	-	-	-
子宮	女性	-	-	-	-	-	-	-	-	-	-	-	-	-	-	-	-	-	-	-	-
	女性	-	-	-	-	-	-	-	-	-	-	-	-	-	-	-	-	-	-	-	-
卵巣	女性	-	-	-	-	-	-	-	-	-	-	-	-	-	-	-	-	-	-	-	-
	女性	-	-	-	-	-	-	-	-	-	-	-	-	-	-	-	-	-	-	-	-
白血病	総数	-	-	-	-	-	-	-	-	-	-	-	-	-	-	-	-	-	-	-	-
	男性	-	-	-	-	-	-	-	-	-	-	-	-	-	-	-	-	-	-	-	-
	女性	-	-	-	-	-	-	-	-	-	-	-	-	-	-	-	-	-	-	-	-
その他	総数	1	-	-	-	-	-	-	-	-	-	-	-	-	-	-	-	-	-	1	-
	男性	-	-	-	-	-	-	-	-	-	-	-	-	-	-	-	-	-	-	-	-
	女性	1	-	-	-	-	-	-	-	-	-	-	-	-	-	-	-	-	-	1	-

<センター小計>

		年 齢																			
		総数	0	1～4	5～9	10～14	15～19	20～24	25～29	30～34	35～39	40～44	45～49	50～54	55～59	60～64	65～69	70～74	75～79	80～84	85～
悪性新生物 (総数)	総数	108	-	-	-	-	-	-	-	-	1	1	1	3	5	10	9	18	19	20	21
	男性	56	-	-	-	-	-	-	-	-	-	1	-	3	3	4	7	13	9	10	6
	女性	52	-	-	-	-	-	-	-	-	1	-	1	-	2	6	2	5	10	10	15
食道	総数	2	-	-	-	-	-	-	-	-	-	-	-	1	-	-	-	-	-	-	1
	男性	2	-	-	-	-	-	-	-	-	-	-	-	1	-	-	-	-	-	-	1
	女性	-	-	-	-	-	-	-	-	-	-	-	-	-	-	-	-	-	-	-	-
胃	総数	14	-	-	-	-	-	-	-	-	-	-	-	2	2	1	3	3	1	2	
	男性	8	-	-	-	-	-	-	-	-	-	-	-	2	1	1	3	1	-	-	
	女性	6	-	-	-	-	-	-	-	-	-	-	-	-	1	-	-	2	1	2	
結腸	総数	7	-	-	-	-	-	-	-	-	-	-	-	-	-	-	3	2	1	1	
	男性	1	-	-	-	-	-	-	-	-	-	-	-	-	-	-	1	-	-	-	
	女性	6	-	-	-	-	-	-	-	-	-	-	-	-	-	-	2	2	1	1	
直腸・S状結腸	総数	10	-	-	-	-	-	-	-	-	1	-	-	2	-	-	4	2	1		
	男性	4	-	-	-	-	-	-	-	-	1	-	-	2	-	-	1	-	-		
	女性	6	-	-	-	-	-	-	-	-	-	-	-	-	-	-	3	2	1		
肝及び肝内胆管	総数	7	-	-	-	-	-	-	-	-	-	-	-	-	-	1	3	1	2	-	
	男性	5	-	-	-	-	-	-	-	-	-	-	-	-	-	1	3	-	1	-	
	女性	2	-	-	-	-	-	-	-	-	-	-	-	-	-	-	-	1	1	-	
膵	総数	12	-	-	-	-	-	-	-	-	-	-	-	2	-	1	2	4	3		
	男性	5	-	-	-	-	-	-	-	-	-	-	-	1	-	-	1	3	-		
	女性	7	-	-	-	-	-	-	-	-	-	-	-	-	1	-	1	1	3		
気管、気管支及び肺	総数	13	-	-	-	-	-	-	-	-	-	-	-	1	-	2	1	3	3	3	
	男性	9	-	-	-	-	-	-	-	-	-	-	-	-	-	2	1	3	2	1	
	女性	4	-	-	-	-	-	-	-	-	-	-	-	1	-	-	-	-	1	2	
前立腺	男性	6	-	-	-	-	-	-	-	-	-	-	-	-	-	-	1	1	2	2	
	女性	-	-	-	-	-	-	-	-	-	-	-	-	-	-	-	-	-	-	-	
乳房	総数	1	-	-	-	-	-	-	-	-	-	1	-	-	-	-	-	-	-	-	
	男性	-	-	-	-	-	-	-	-	-	-	-	-	-	-	-	-	-	-	-	
	女性	1	-	-	-	-	-	-	-	-	-	1	-	-	-	-	-	-	-	-	
子宮	女性	5	-	-	-	-	-	-	-	-	-	-	-	1	1	1	-	-	1	1	
	女性	4	-	-	-	-	-	-	-	-	-	-	-	-	-	-	1	1	1	1	
白血病	総数	5	-	-	-	-	-	-	-	-	-	-	1	-	-	3	-	-	1	-	
	男性	4	-	-	-	-	-	-	-	-	-	-	1	-	-	3	-	-	-	-	
	女性	1	-	-	-	-	-	-	-	-	-	-	-	-	-	-	-	-	1	-	
その他	総数	22	-	-	-	-	-	-	-	1	-	-	2	-	3	1	5	2	2	6	
	男性	12	-	-	-	-	-	-	-	-	-	-	2	-	-	-	4	2	2	2	
	女性	10	-	-	-	-	-	-	-	1	-	-	-	-	3	1	1	-	-	4	

<市町村名> 下呂市

		年 齢																			
		総数	0	1～4	5～9	10～14	15～19	20～24	25～29	30～34	35～39	40～44	45～49	50～54	55～59	60～64	65～69	70～74	75～79	80～84	85～
悪性新生物（総数）	総数	108	-	-	-	-	-	-	-	-	1	1	1	3	5	10	9	18	19	20	21
	男性	56	-	-	-	-	-	-	-	-	-	1	1	3	3	4	7	13	9	10	6
	女性	52	-	-	-	-	-	-	-	-	1	-	1	-	2	6	2	5	10	10	15
食道	総数	2	-	-	-	-	-	-	-	-	-	-	-	-	1	-	-	-	-	-	1
	男性	2	-	-	-	-	-	-	-	-	-	-	-	-	1	-	-	-	-	-	1
	女性	-	-	-	-	-	-	-	-	-	-	-	-	-	-	-	-	-	-	-	-
胃	総数	14	-	-	-	-	-	-	-	-	-	-	-	-	2	2	1	3	3	1	2
	男性	8	-	-	-	-	-	-	-	-	-	-	-	-	2	1	1	3	1	-	-
	女性	6	-	-	-	-	-	-	-	-	-	-	-	-	-	1	-	-	2	1	2
結腸	総数	7	-	-	-	-	-	-	-	-	-	-	-	-	-	-	-	3	2	1	1
	男性	1	-	-	-	-	-	-	-	-	-	-	-	-	-	-	-	1	-	-	-
	女性	6	-	-	-	-	-	-	-	-	-	-	-	-	-	-	-	2	2	1	1
直腸・S状結腸	総数	10	-	-	-	-	-	-	-	-	-	1	-	-	2	-	-	4	2	1	1
	男性	4	-	-	-	-	-	-	-	-	1	-	-	-	2	-	-	1	-	-	-
	女性	6	-	-	-	-	-	-	-	-	-	-	-	-	-	-	-	3	2	1	1
肝及び肝内胆管	総数	7	-	-	-	-	-	-	-	-	-	-	-	-	-	-	1	3	1	2	-
	男性	5	-	-	-	-	-	-	-	-	-	-	-	-	-	-	1	3	-	1	-
	女性	2	-	-	-	-	-	-	-	-	-	-	-	-	-	-	-	-	1	1	-
膵	総数	12	-	-	-	-	-	-	-	-	-	-	-	-	2	-	-	1	2	4	3
	男性	5	-	-	-	-	-	-	-	-	-	-	-	-	-	1	-	-	1	3	-
	女性	7	-	-	-	-	-	-	-	-	-	-	-	-	1	-	-	1	1	1	3
気管、気管支及び肺	総数	13	-	-	-	-	-	-	-	-	-	-	-	1	-	2	1	3	3	3	3
	男性	9	-	-	-	-	-	-	-	-	-	-	-	-	-	2	1	3	2	1	1
	女性	4	-	-	-	-	-	-	-	-	-	-	-	1	-	-	-	-	1	2	2
前立腺	男性	6	-	-	-	-	-	-	-	-	-	-	-	-	-	-	1	1	2	2	2
乳房	総数	1	-	-	-	-	-	-	-	-	-	1	-	-	-	-	-	-	-	-	-
	男性	-	-	-	-	-	-	-	-	-	-	-	-	-	-	-	-	-	-	-	-
	女性	1	-	-	-	-	-	-	-	-	-	1	-	-	-	-	-	-	-	-	-
子宮	女性	5	-	-	-	-	-	-	-	-	-	-	-	1	1	1	-	-	1	1	1
卵巣	女性	4	-	-	-	-	-	-	-	-	-	-	-	-	-	-	-	1	1	1	1
白血病	総数	5	-	-	-	-	-	-	-	-	-	-	1	-	-	3	-	-	1	-	-
	男性	4	-	-	-	-	-	-	-	-	-	-	-	1	-	3	-	-	-	-	-
	女性	1	-	-	-	-	-	-	-	-	-	-	-	-	-	-	-	-	-	1	-
その他	総数	22	-	-	-	-	-	-	-	1	-	-	2	-	3	1	5	2	2	2	6
	男性	12	-	-	-	-	-	-	-	-	-	-	2	-	-	-	4	2	2	2	2
	女性	10	-	-	-	-	-	-	-	1	-	-	-	-	3	1	1	-	-	-	4

オ 年次別死亡順位 (T2-11)

順位 \ 年	平成 8 年		平成 9 年		平成 10 年		平成 11 年		平成 12 年		平成 13 年		平成 14 年		平成 15 年		平成 16 年		平成 17 年		
	死 因	率*	死 因	率*	死 因	率*	死 因	率*	死 因	率*	死 因	率*	死 因	率*	死 因	率*	死 因	率*	死 因	率*	
岐 阜 県	第1位	悪性新生物	207.4	悪性新生物	214.7	悪性新生物	218.7	悪性新生物	231.5	悪性新生物	237.8	悪性新生物	235.9	悪性新生物	232.7	悪性新生物	233.2	悪性新生物	248.4	悪性新生物	255.6
	第2位	脳血管疾患	118.5	心 疾 患	118.1	心 疾 患	120.2	心 疾 患	127.5	心 疾 患	126.7	心 疾 患	127.9	心 疾 患	138.5	心 疾 患	136.2	心 疾 患	136.5	心 疾 患	159.0
	第3位	心 疾 患	117.6	脳血管疾患	114.4	脳血管疾患	113.5	脳血管疾患	111.7	脳血管疾患	105.8	脳血管疾患	106.6	脳血管疾患	105.9	脳血管疾患	105.9	脳血管疾患	105.1	脳血管疾患	109.6
	第4位	肺 炎	56.2	肺 炎	58.3	肺 炎	63.0	肺 炎	70.7	肺 炎	68.5	肺 炎	70.8	肺 炎	70.4	肺 炎	76.1	肺 炎	76.6	肺 炎	81.4
	第5位	不慮の事故	40.8	不慮の事故	37.9	不慮の事故	36.2	不慮の事故	36.2	不慮の事故	34.7	不慮の事故	38.7	不慮の事故	37.8	不慮の事故	35.1	不慮の事故	36.7	不慮の事故	36.7
管 内 総 計	第1位	悪性新生物	207.5	悪性新生物	240.7	悪性新生物	240.7	悪性新生物	251.5	悪性新生物	266.4	悪性新生物	219.2	悪性新生物	240.8	悪性新生物	271.2	悪性新生物	255.6	悪性新生物	268.1
	第2位	心 疾 患	160.0	脳血管疾患	150.3	心 疾 患	146.2	脳血管疾患	153.3	脳血管疾患	137.3	脳血管疾患	147.1	心 疾 患	160.9	脳血管疾患	162.3	心 疾 患	147.9	心 疾 患	172.7
	第3位	脳血管疾患	135.4	心 疾 患	137.9	脳血管疾患	143.8	心 疾 患	147.5	心 疾 患	133.8	心 疾 患	141.2	脳血管疾患	129.0	心 疾 患	157.6	脳血管疾患	145.5	脳血管疾患	129.8
	第4位	肺 炎	58.6	肺 炎	58.1	肺 炎	62.8	肺 炎	76.4	肺 炎	77.2	肺 炎	73.9	肺 炎	62.7	肺 炎	94.0	肺 炎	89.8	肺 炎	90.0
	第5位	老 衰	46.3	不慮の事故	47.0	老 衰	39.9	老 衰	45.2	不慮の事故	53.6	不慮の事故	48.5	不慮の事故	58.6	老 衰	60.7	老 衰	62.9	老 衰	74.3
本 所 管 内	第1位	悪性新生物	206.0	悪性新生物	242.5	悪性新生物	237.6	悪性新生物	260.9	悪性新生物	243.1	悪性新生物	221.9	悪性新生物	237.3	悪性新生物	270.2	悪性新生物	239.8	悪性新生物	264.3
	第2位	心 疾 患	167.4	心 疾 患	144.4	心 疾 患	151.2	心 疾 患	152.8	脳血管疾患	132.7	脳血管疾患	150.8	心 疾 患	161.5	脳血管疾患	164.6	心 疾 患	154.6	心 疾 患	173.9
	第3位	脳血管疾患	135.0	脳血管疾患	143.6	脳血管疾患	139.6	脳血管疾患	149.0	心 疾 患	132.7	心 疾 患	144.6	脳血管疾患	143.8	心 疾 患	157.6	脳血管疾患	153.1	脳血管疾患	125.9
	第4位	肺 炎	60.9	肺 炎	54.1	肺 炎	64.8	肺 炎	77.2	肺 炎	75.6	肺 炎	75.8	肺 炎	60.3	肺 炎	100.9	肺 炎	86.7	肺 炎	88.9
	第5位	老 衰	43.9	不慮の事故	49.4	自 殺	37.0	不慮の事故	44.8	不慮の事故	55.6	不慮の事故	50.3	不慮の事故	60.3	不慮の事故	51.2	不慮の事故	52.3	老 衰	66.9
セ ン タ 管 内	第1位	悪性新生物	212.3	悪性新生物	234.9	悪性新生物	266.3	悪性新生物	221.4	悪性新生物	341.6	悪性新生物	210.7	悪性新生物	252.1	悪性新生物	274.4	悪性新生物	307.7	悪性新生物	280.6
	第2位	脳血管疾患	136.6	脳血管疾患	171.3	脳血管疾患	167.1	脳血管疾患	167.3	脳血管疾患	152.1	脳血管疾患	135.4	心 疾 患	158.8	心 疾 患	157.5	心 疾 患	125.6	心 疾 患	168.9
	第3位	心 疾 患	136.6	心 疾 患	117.5	心 疾 患	138.4	心 疾 患	130.4	心 疾 患	137.2	心 疾 患	130.4	脳血管疾患	80.7	脳血管疾患	155.0	脳血管疾患	120.5	脳血管疾患	142.9
	第4位	老 衰	53.7	老 衰	73.4	老 衰	73.1	老 衰	93.5	肺 炎	82.3	肺 炎	67.7	肺 炎	70.6	老 衰	104.2	肺 炎	100.0	老 衰	98.7
	第5位	肺 炎	51.2	肺 炎	71.0	肺 炎	13.1	肺 炎	73.8	老 衰	62.3	老 衰	67.7	老 衰	68.1	肺 炎	71.1	老 衰	100.0	肺 炎	93.5

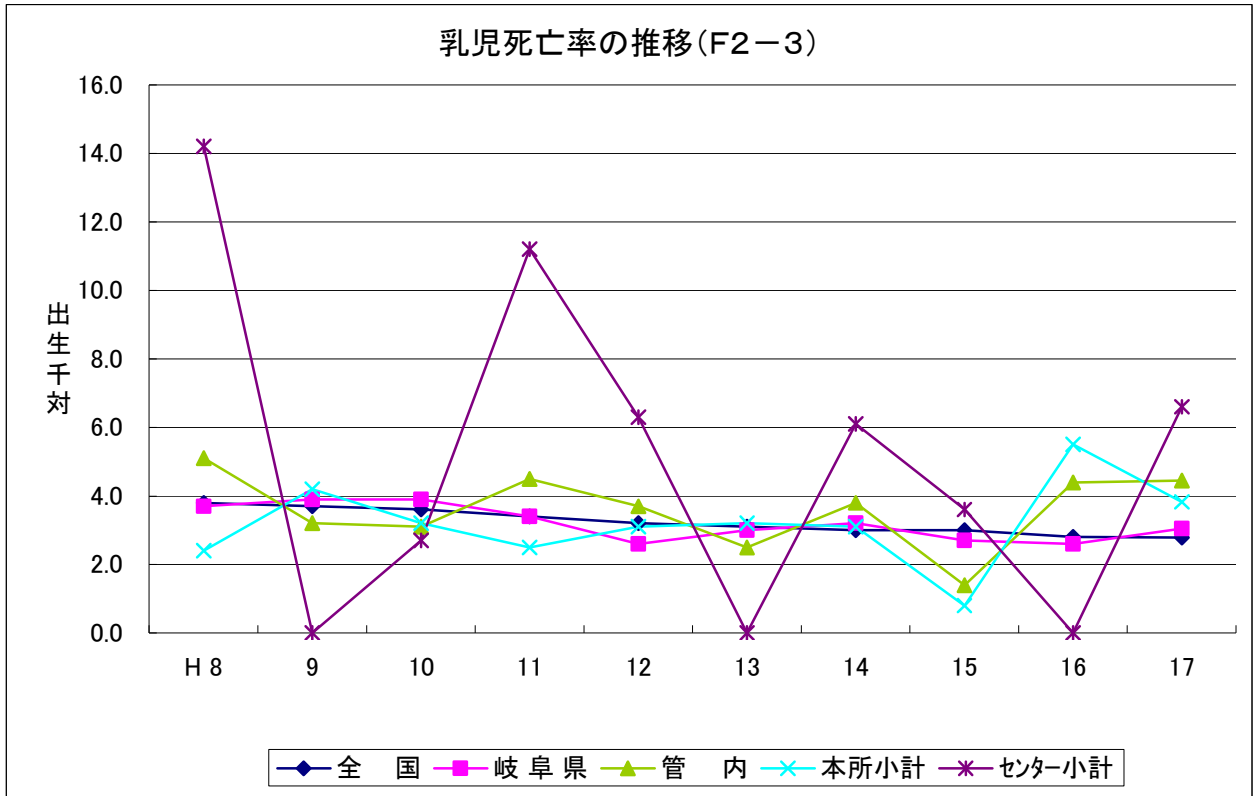
* 率は人口10万対

(4) 乳児死亡

ア 年次別乳児死亡数・率 (T2-12)

	平成8年		平成9年		平成10年		平成11年		平成12年		平成13年		平成14年		平成15年		平成16年		平成17年	
	実数	率*	実数	率*	実数	率*	実数	率*	実数	率*	実数	率*	実数	率*	実数	率*	実数	率*	実数	率*
全 国	4,546	3.8	4,403	3.7	4,380	3.6	4,009	3.4	3,830	3.2	3,599	3.1	3,497	3.0	3,364	3.0	3,122	2.8	2,958	2.8
岐 阜 県	75	3.7	77	3.9	79	3.9	69	3.4	53	2.6	60	3.0	62	3.2	51	2.7	47	2.6	54	3.0
管内総計	8	5.1	5	3.2	5	3.1	7	4.5	6	3.7	4	2.5	6	3.8	2	1.4	6	4.4	6	4.5
本所小計	3	2.4	5	4.2	4	3.2	3	2.5	4	3.1	4	3.2	4	3.1	1	0.8	6	5.5	4	3.8
高山市	2	2.9	2	3.0	2	2.8	2	2.9	1	1.4	2	2.9	2	2.7	1	1.4	2	3.2	4	4.8
飛騨市	・	・	・	・	・	・	・	・	・	・	・	・	・	・	・	・	2	9.1	-	-
丹生川村	-	-	1	16.9	1	22.7	-	-	1	19.2	-	-	-	-	-	-	-	-	・	・
清見村	-	-	-	-	-	-	-	-	-	-	-	-	-	-	-	-	-	-	・	・
荘川村	-	-	-	-	-	-	-	-	-	-	-	-	-	-	-	-	-	-	・	・
白川村	-	-	-	-	-	-	-	-	-	-	-	-	-	-	-	-	-	-	-	-
宮村	-	-	-	-	-	-	-	-	-	-	-	-	-	-	-	-	-	-	・	・
久々野町	-	-	-	-	-	-	-	-	-	-	-	-	-	-	-	-	-	-	・	・
朝日村	-	-	-	-	-	-	-	-	-	-	-	-	-	-	-	-	-	-	・	・
高根村	-	-	-	-	-	-	-	-	-	-	-	-	-	-	-	-	-	-	・	・
古川町	-	-	-	-	-	-	1	6.0	2	12.0	2	14.3	1	6.0	-	-	・	・	・	・
国府町	1	15.6	-	-	-	-	-	-	-	-	-	-	-	-	-	-	-	-	・	・
河合村	-	-	-	-	-	-	-	-	-	-	-	-	-	-	-	-	・	・	・	・
宮川村	-	-	-	-	-	-	-	-	-	-	-	-	-	-	-	-	・	・	・	・
神岡町	-	-	1	11.9	-	-	-	-	-	-	-	-	-	-	-	-	・	・	・	・
上宝村	-	-	1	27.0	1	22.7	-	-	-	-	-	-	1	31.3	-	-	2	60.6	・	・
センター小計	5	14.2	-	-	1	2.7	4	11.2	2	6.3	-	-	2	6.1	1	3.6	-	-	2	6.6
下呂市	・	・	・	・	・	・	・	・	・	・	・	・	・	・	・	・	-	-	2	6.6
萩原町	2	19.2	-	-	-	-	1	8.7	-	-	-	-	-	-	-	-	・	・	・	・
小坂町	-	-	-	-	-	-	1	35.7	-	-	-	-	-	-	1	35.7	・	・	・	・
下呂町	-	-	-	-	1	6.8	2	13.3	1	9.3	-	-	1	7.5	-	-	・	・	・	・
金山町	2	40.0	-	-	-	-	-	-	1	20.4	-	-	1	21.7	-	-	・	・	・	・
馬瀬村	1	58.8	-	-	-	-	-	-	-	-	-	-	-	-	-	-	・	・	・	・

* 率は出生千対



イ 特定死因別乳児死亡数 (T 2 - 1 3)

(平成17年)

	岐阜県	管内	市町村名
総 数	54	6	
先天奇形	24	4	高山市 3 下呂市 1
周産期に発生した疾態	14	1	下呂市 1
乳幼児突然死症候群	3	-	
その他	13	1	高山市 1 (不慮の事故)

ウ 「妊娠、分娩及び産じょく」による死亡数 (T 2 - 1 4)

(平成17年)

	全 国	岐阜県	管 内	市 町 村 名
平成13年	79	-	-	
平成14年	90	1	-	
平成15年	74	-	-	
平成16年	56	3	-	
平成17年	66	3	1	高山市

(5) 死産
ア 年次別死産数・率 (T2-15)

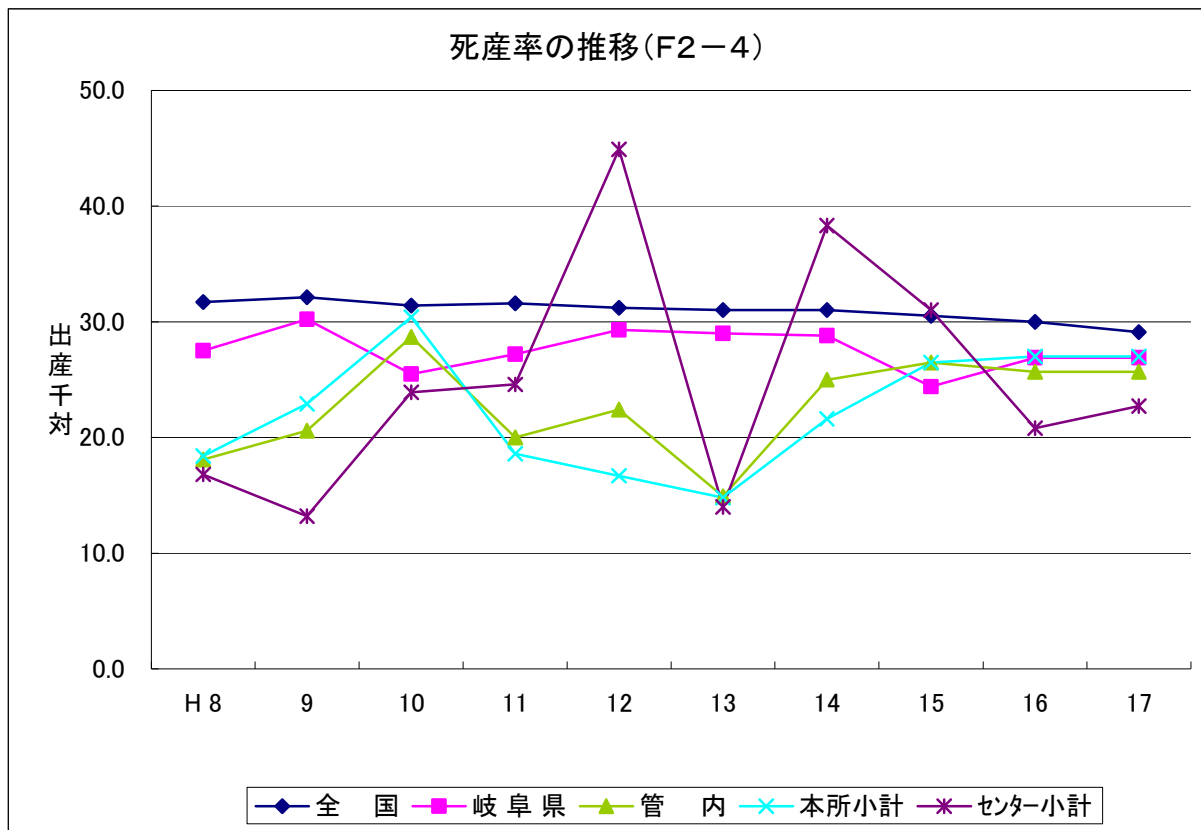
	平成 8 年				平成 9 年				平成 10 年				平成 11 年			
	総数	率*	自然	人工	総数	率*	自然	人工	総数	率*	自然	人工	総数	率*	自然	人工
全 国	39,536	31.7	18,329	21,207	39,546	32.1	17,453	22,093	38,988	31.4	16,936	22,052	38,455	31.6	16,692	21,763
岐 阜 県	582	27.5	261	321	621	30.2	300	321	536	25.5	258	278	564	27.2	250	314
管内総計	29	18.1	16	13	33	20.6	20	13	48	28.7	25	23	32	20.0	14	18
本所管内	23	18.4	12	11	28	22.9	17	11	39	30.4	19	20	23	18.6	10	13
高山市	14	20.2	9	5	19	28.1	14	5	25	33.7	8	17	13	18.3	6	7
丹生川村	1	25.0	-	1	1	16.7	-	1	1	22.2	1	-	-	-	-	-
清見村	1	33.3	1	-	-	-	-	-	2	87.0	2	-	-	-	-	-
荘川村	-	-	-	-	-	-	-	-	-	-	-	-	1	90.9	1	-
白川村	-	-	-	-	-	-	-	-	-	-	-	-	1	31.3	-	1
宮村	-	-	-	-	2	80.0	1	1	-	-	-	-	-	-	-	-
久々野町	-	-	-	-	-	-	-	-	2	66.7	-	2	-	-	-	-
朝日村	1	62.5	-	1	1	55.6	-	1	-	-	-	-	-	-	-	-
高根村	-	-	-	-	1	333.3	-	1	-	-	-	-	-	-	-	-
古川町	4	26.3	2	2	-	-	-	-	4	33.8	4	1	4	27.8	2	2
国府町	-	-	-	-	1	18.9	-	1	-	-	-	-	1	14.3	-	1
河合村	1	100.0	-	1	-	-	-	-	-	-	-	-	-	-	-	-
宮川村	-	-	-	-	-	-	-	-	-	-	-	-	-	-	-	-
神岡町	1	10.4	-	1	3	34.5	2	1	3	37.5	3	-	2	29.9	-	2
上宝村	-	-	-	-	-	-	-	-	1	22.2	1	-	1	31.3	1	-
セター小計	6	16.8	4	2	5	13.2	3	2	9	23.9	6	3	9	24.6	4	5
萩原町	2	18.9	2	-	2	16.0	1	1	4	37.4	4	-	1	8.6	1	-
小坂町	-	-	-	-	1	35.7	1	-	2	57.1	1	1	1	34.5	1	-
下呂町	1	6.9	-	1	1	6.3	-	1	2	13.7	1	1	4	26.0	2	2
金山町	1	19.6	-	1	1	19.2	1	-	1	14.7	-	1	2	37.0	-	2
馬瀬村	2	105.3	2	-	-	-	-	-	-	-	-	-	1	76.9	-	1

	平成 12 年				平成 13 年				平成 14 年				平成 15 年			
	総数	率*	自然	人工	総数	率*	自然	人工	総数	率*	自然	人工	総数	率*	自然	人工
全 国	38,393	31.2	16,200	22,193	37,467	31.0	15,704	21,763	36,978	31.0	15,161	21,817	35,330	30.5	14,644	20,686
岐 阜 県	611	29.3	249	362	586	29.0	265	321	581	28.8	284	297	480	24.4	207	273
管内総計	37	22.4	18	19	24	14.9	18	6	41	25.0	28	13	40	26.5	22	18
本所管内	22	16.7	9	13	19	14.8	14	5	28	21.6	23	5	31	25.5	19	12
高山市	12	16.4	4	8	8	11.0	7	1	18	24.0	14	4	14	19.5	10	4
丹生川村	1	18.9	1	-	-	-	-	-	1	21.3	1	-	3	60.0	1	2
清見村	1	71.4	-	1	-	-	-	-	-	-	-	-	-	-	-	-
荘川村	-	-	-	-	2	-	2	-	-	-	-	-	-	-	-	-
白川村	2	90.9	1	1	-	-	-	-	-	-	-	-	1	58.8	1	-
宮村	1	40.0	-	1	1	34.5	1	-	-	-	-	-	1	50.0	-	1
久々野町	-	-	-	-	-	-	-	-	2	51.3	2	-	-	-	-	-
朝日村	-	-	-	-	-	-	-	-	1	58.8	1	-	-	-	-	-
高根村	-	-	-	-	-	-	-	-	-	-	-	-	-	-	-	-
古川町	2	11.8	1	1	6	36.4	2	4	4	23.3	4	-	6	37.3	4	2
国府町	-	-	-	-	-	-	-	-	-	-	-	-	3	48.4	3	-
河合村	-	-	-	-	1	66.9	1	-	-	-	-	-	2	111.1	-	2
宮川村	-	-	-	-	-	-	-	-	-	-	-	-	-	-	-	-
神岡町	2	21.7	1	1	-	-	-	-	2	29.9	1	1	1	16.9	-	1
上宝村	1	23.3	1	-	1	23.3	1	-	-	-	-	-	-	-	-	-
セター小計	15	44.9	9	6	5	14.0	4	1	13	38.3	5	8	9	31.0	3	6
萩原町	3	26.5	2	1	2	19.4	1	1	6	52.6	2	4	2	20.4	1	1
小坂町	1	31.3	1	-	-	-	-	-	1	35.7	1	-	-	-	-	-
下呂町	10	85.5	5	5	3	22.1	3	-	4	29.0	1	3	6	54.5	2	4
金山町	1	20.0	1	-	-	-	-	-	2	41.7	1	1	1	21.7	-	1
馬瀬村	-	-	-	-	-	-	-	-	-	-	-	-	-	-	-	-

* 率は出産千対

	平成16年				平成17年			
	総数	率*	自然	人工	総数	率*	自然	人工
全国	34,365	30.0	14,288	20,077	31,818	29.1	13,502	18,316
岐阜県	507	26.9	234	273	469	25.8	243	226
管内総計	36	25.7	21	15	29	21.6	14	15
本所管内	30	27.0	19	11	22	20.6	10	12
高山市	15	23.6	9	6	20	23.7	9	11
飛騨市	8	35.2	5	3	2	9.9	1	1
丹生川村	1	26.3	1	-	・	・	・	・
清見村	1	37.0	1	-	・	・	・	・
荘川村	-	-	-	-	・	・	・	・
白川村	1	66.7	-	1	-	-	-	-
宮村	1	33.3	-	1	・	・	・	・
久々野町	-	-	-	-	・	・	・	・
朝日村	1	125.0	1	-	・	・	・	・
高根村	-	-	-	-	・	・	・	・
国府町	-	-	-	-	・	・	・	・
上宝村	2	57.1	2	-	・	・	・	・
センター小計	6	20.8	2	4	7	22.7	4	3
下呂市	6	20.8	2	4	7	22.7	4	3

* 率は出産千対



(6) 婚姻と離婚

ア 年次別婚姻数・率 (T2-16)

	平成8年		平成9年		平成10年		平成11年		平成12年		平成13年		平成14年		平成15年		平成16年		平成17年	
	実数	率*	実数	率*	実数	率*	実数	率*	実数	率*	実数	率*	実数	率*	実数	率*	実数	率*	実数	率*
全 国	795,080	6.4	775,651	6.2	784,595	6.3	762,011	6.1	798,138	6.4	799,999	6.4	757,331	6.0	740,191	5.9	720,417	5.7	714,265	5.7
岐 阜 県	12,086	5.7	12,015	5.7	12,122	5.7	11,843	5.6	12,113	5.7	12,013	5.7	11,541	5.5	11,129	5.3	10,994	5.2	10,512	5.1
管内総計	825	4.8	891	5.2	891	5.2	919	5.4	880	5.2	876	5.2	856	5.1	801	4.8	796	4.8	752	4.5
本所小計	640	4.9	704	5.4	707	5.5	730	5.6	718	5.5	721	5.6	664	5.1	651	5.1	619	4.8	611	4.8
高山市	364	5.5	388	5.8	394	5.9	396	5.9	408	6.1	437	6.6	387	5.8	391	5.9	348	5.2	479	5.0
飛騨市	・	・	・	・	・	・	・	・	・	・	・	・	・	・	・	・	124	4.2	126	4.4
丹生川村	23	4.9	24	5.1	25	5.3	32	6.8	29	6.1	22	4.7	27	5.7	19	4.1	15	3.2	・	・
清見村	10	3.9	15	5.9	9	3.6	13	5.1	17	6.4	12	4.5	17	6.4	13	4.9	13	4.8	・	・
荘川村	5	3.6	4	3.0	5	3.7	8	6.0	11	8.2	8	5.9	3	2.2	8	5.9	4	3.0	・	・
白川村	13	7.0	14	7.5	15	8.0	5	2.6	10	4.6	10	4.6	5	2.3	6	2.8	16	7.6	6	3.0
宮村	11	4.1	19	7.0	11	4.0	18	6.6	17	6.4	15	5.6	17	6.4	13	4.9	13	4.9	・	・
久々野町	29	7.0	17	4.1	16	3.9	25	6.1	15	3.6	17	4.1	25	6.1	18	4.4	21	5.2	・	・
朝日村	9	4.1	12	5.5	18	8.2	12	5.5	7	3.2	3	1.4	9	4.2	7	3.4	9	4.3	・	・
高根村	3	3.6	6	7.4	1	1.2	3	3.7	2	2.5	4	4.9	3	3.8	1	1.3	5	6.6	・	・
古川町	59	3.7	89	5.6	92	5.7	94	5.8	98	6.0	83	5.1	79	4.9	89	5.5	・	・	・	・
国府町	27	3.4	43	5.4	43	5.3	42	5.2	32	4.0	45	5.6	41	5.1	28	3.5	29	3.6	・	・
河合村	9	6.3	3	2.1	3	2.2	8	5.9	8	5.5	7	4.9	4	2.8	5	3.6	・	・	・	・
宮川村	6	4.9	6	4.9	4	3.4	7	5.9	4	3.4	3	2.6	2	1.7	1	0.9	・	・	・	・
神岡町	43	3.5	44	3.6	50	4.2	46	3.9	39	3.4	34	3.0	33	3.0	37	3.4	・	・	・	・
上宝村	29	7.1	20	4.9	21	5.1	21	5.1	21	5.2	21	5.3	12	3.0	15	3.9	22	5.8	・	・
センター小計	185	4.5	187	4.6	184	4.5	189	4.7	162	4.0	155	3.9	192	4.8	150	3.8	177	4.5	141	3.7
下呂市	・	・	・	・	・	・	・	・	・	・	・	・	・	・	・	・	177	4.5	141	3.7
萩原町	56	4.8	61	5.2	57	4.8	63	5.3	52	4.4	51	4.3	59	5.0	43	3.7	・	・	・	・
小坂町	19	4.6	15	3.6	17	4.1	23	5.6	16	4.0	19	4.8	15	3.8	19	4.9	・	・	・	・
下呂町	72	4.7	78	5.1	80	5.2	70	4.6	63	4.2	54	3.7	80	5.4	64	4.4	・	・	・	・
金山町	32	4.0	28	3.5	26	3.3	24	3.0	24	3.1	28	3.6	34	4.4	21	2.8	・	・	・	・
馬瀬村	6	3.7	5	3.1	4	2.5	9	5.5	7	4.4	3	1.9	4	2.5	3	1.9	・	・	・	・

* 率は人口千対

イ 年次別離婚数・率 (T2-17)

	平成8年		平成9年		平成10年		平成11年		平成12年		平成13年		平成14年		平成15年		平成16年		平成17年	
	実数	率*	実数	率*	実数	率*	実数	率*	実数	率*	実数	率*	実数	率*	実数	率*	実数	率*	実数	率*
全 国	206,955	1.7	222,635	1.8	243,183	1.9	250,538	2.0	264,246	2.1	285,911	2.3	289,836	2.3	283,854	2.3	270,804	2.2	261,917	2.1
岐 阜 県	2,577	1.2	2,958	1.4	3,199	1.5	3,298	1.6	3,472	1.6	3,918	1.9	4,011	1.9	3,857	1.8	3,721	1.8	3,564	1.7
管内総計	174	1.0	172	1.0	217	1.3	197	1.2	228	1.3	266	1.5	289	1.7	270	1.6	257	1.5	247	1.5
本所小計	149	1.2	143	1.1	172	1.3	144	1.1	190	1.4	212	1.6	221	1.7	210	1.6	213	1.7	195	1.5
高山市	93	1.4	99	1.5	100	1.5	87	1.3	123	1.9	139	2.1	137	2.0	133	2.0	135	2.0	158	1.6
飛騨市	・	・	・	・	・	・	・	・	・	・	・	・	・	・	・	・	32	1.1	35	1.2
丹生川村	3	0.6	6	1.3	6	1.3	2	0.4	3	0.6	5	1.1	7	1.5	8	1.7	10	2.2	・	・
清見村	3	1.2	-	-	6	2.4	2	0.8	3	1.1	1	0.4	7	2.6	4	1.5	6	2.2	・	・
荘川村	-	-	1	0.7	3	2.2	-	-	-	-	1	0.7	-	-	3	2.2	1	0.7	・	・
白川村	1	0.5	1	0.5	1	0.5	1	0.5	1	0.5	1	0.5	1	0.5	1	0.5	1	0.5	2	1.0
宮村	3	1.1	5	1.8	1	0.4	4	1.5	2	0.8	3	1.1	3	1.1	5	1.9	3	1.1	・	・
久々野町	1	0.2	3	0.7	4	1.0	2	0.5	7	1.7	4	1.0	4	1.0	3	0.7	4	1.0	・	・
朝日村	-	-	1	0.5	4	1.8	2	0.9	1	0.5	2	0.9	2	0.9	1	0.5	3	1.4	・	・
高根村	-	-	2	2.5	-	-	-	-	2	2.5	-	-	1	1.3	1	1.3	1	1.3	・	・
古川町	13	0.8	11	0.7	17	1.1	22	1.4	21	1.3	20	1.2	23	1.4	19	1.2	・	・	・	・
国府町	9	1.1	4	0.5	14	1.7	8	1.0	12	1.5	13	1.6	8	1.0	8	1.0	10	1.2	・	・
河合村	2	1.4	-	-	-	-	-	-	1	0.7	1	0.7	-	-	2	1.4	・	・	・	・
宮川村	1	0.8	1	0.8	-	-	-	-	2	1.7	1	0.9	-	-	-	-	・	・	・	・
神岡町	17	1.4	4	0.3	10	0.8	10	0.8	6	0.5	16	1.4	18	1.6	16	1.5	・	・	・	・
上宝村	3	0.7	5	1.2	6	1.5	4	1.0	6	1.5	5	1.3	10	2.5	6	1.5	7	1.8	・	・
セクター小計	25	0.6	29	0.7	45	1.1	53	1.3	38	0.9	54	1.4	68	1.7	60	1.5	44	1.1	52	1.4
下呂市	・	・	・	・	・	・	・	・	・	・	・	・	・	・	・	・	44	1.1	52	1.4
萩原町	2	0.2	5	0.4	8	0.7	11	0.9	12	1.0	18	1.5	11	0.9	17	1.4	・	・	・	・
小坂町	2	0.5	5	1.2	6	1.5	4	1.0	1	0.2	4	1.0	4	1.0	4	1.0	・	・	・	・
下呂町	16	1.0	13	0.9	19	1.3	28	1.8	17	1.1	24	1.6	42	2.8	24	1.6	・	・	・	・
金山町	5	0.6	6	0.8	11	1.4	9	1.1	7	0.9	8	1.0	8	1.0	12	1.6	・	・	・	・
馬瀬村	-	-	-	-	1	0.6	1	0.6	1	0.6	-	-	3	1.9	3	1.9	・	・	・	・

* 率は人口千対