

第 8 章 結 核

当管内の平成16年結核罹患率は、19.2（人口10万対）であり、岐阜県平均25.5、及び全国平均23.3と比べても低い値となった。新患者数については、平成15年と比較すると若干増加した。有病率15.0についても、岐阜県平均及び全国平均と比較しても低く、飛騨地域管内についての結核患者は減少傾向もしくは横這い状態にあるといえる。

管内で発生した新登録患者の年齢層については非常に高く、70歳以上が65.6%を占め、全国平均43.9%と比較しても結核患者の高齢者が占める割合は非常に高い。

(1) 登録者数

ア 市町村別結核登録者の状況 (T8-1)

(平成16年)

	人口 平成16年 10月現在	登録者*		新登録患者		活動性患者*		結核死亡者*	
		実 数	登 録 率*2	実 数	り 患 率*2	実 数	有 病 率*2	実 数	死 亡 率*2
管内総数	167,041	46	27.5	32	19.2	25	15.0	1	0.6
本所小計	128,042	32	25.0	24	18.7	18	14.1	1	0.8
高山市	66,504	16	24.1	11	16.5	8	12.0	1	1.5
飛騨市	29,343	5	17.0	3	10.2	2	6.8	-	-
丹生川村	4,650	1	21.5	1	21.5	1	21.5	-	-
清見村	2,698	-	-	-	-	-	-	-	-
荘川村	1,338	1	74.7	1	74.7	1	74.7	-	-
白川村	2,107	2	94.9	1	47.5	1	47.5	-	-
宮村	2,637	-	-	1	37.9	-	-	-	-
久々野町	4,031	4	99.2	4	99.2	3	74.4	-	-
朝日村	2,082	1	48.0	1	48.0	1	48.0	-	-
高根村	757	-	-	-	-	-	-	-	-
国府町	8,093	-	-	-	-	-	-	-	-
上宝村	3,802	2	52.6	1	26.3	1	26.3	-	-
支所小数	38,999	14	35.9	8	20.5	7	17.9	-	-
下呂市	38,999	14	35.9	8	20.5	7	17.9	-	-

* 平成16年12月31日現在

*2 率は人口10万対

イ 登録者、新登録患者、活動性患者数・率 (T8-2)

(管内総計)

		平成 7年	平成 8年	平成 9年	平成 10年	平成 11年	平成 12年	平成 13年	平成 14年	平成 15年	平成 16年	
登録者*1	実数	総数	300	208	163	139	133	130	107	84	68	46
		男	177	123	96	89	85	78	64	53	43	23
		女	123	85	67	50	48	52	43	31	25	23
	登録率*2	175.6	121.9	95.7	81.6	78.1	76.5	63.2	49.7	40.4	27.5	
新登録患者	実数	総数	66	56	61	76	73	60	43	51	29	32
		男	34	32	32	48	43	34	27	32	17	19
		女	32	24	29	28	30	26	16	19	12	13
	り患率*2	38.6	32.8	35.8	44.6	42.9	35.4	25.4	30.2	17.2	19.2	
うち 菌陽性*3	実数	20	21	23	15	25	21	7	7	2	7	
	り患率*2	18.7	11.7	12.3	13.5	8.8	14.7	1.8	3	1.2	4.2	
活動性患者*1	実数	総数	119	83	64	69	62	56	29	38	17	25
		男	71	51	37	45	40	33	16	23	10	14
		女	48	32	27	24	22	23	13	15	7	11
	有病率*2	69.7	48.6	37.6	40.5	36.4	33	17.1	22.5	10.1	15.0	
うち 菌陽性*3	実数	25	21	23	20	25	24	8	5	-	7	
	有病率*2	14.6	12.3	13.5	11.7	14.7	14.1	4.7	3	-	4.2	

(本所管内)

			平成 7年	平成 8年	平成 9年	平成 10年	平成 11年	平成 12年	平成 13年	平成 14年	平成 15年	平成 16年
登 録 者*1	実数	総数	236	160	126	113	107	107	85	61	50	32
		男	141	97	69	68	64	64	51	37	33	18
		女	95	63	57	45	43	43	34	24	17	14
		登録率*2	181.8	123.4	97.3	87.2	82.6	82.6	65.7	47.1	38.8	25.0
新登録患者	実数	総数	45	44	53	66	58	46	35	40	26	24
		男	24	26	26	40	32	26	23	24	16	14
		女	21	18	27	26	26	20	12	16	10	10
		り患率*2	34.7	33.9	40.9	50.9	44.8	35.5	27.1	30.9	20.2	17.2
	う ち 菌陽性*3	実 数	12	18	17	14	21	14	3	5	2	5
		り患率*2	9.2	13.9	13.1	10.8	16.2	10.8	2.3	3.9	1.6	3.9
活動性患者*1	実数	総数	96	67	52	53	51	40	19	29	15	18
		男	58	39	26	33	32	22	10	18	10	10
		女	38	28	26	20	19	18	9	11	5	8
		有病率*2	73.9	51.7	40.2	40.9	39.4	30.9	14.7	22.4	11.6	14.1
	う ち 菌陽性*3	実 数	19	17	17	17	20	15	4	3	-	5
		有病率*2	14.6	13.1	13.1	13.1	15.4	11.6	3.1	2.3	-	3.9

(センター管内)

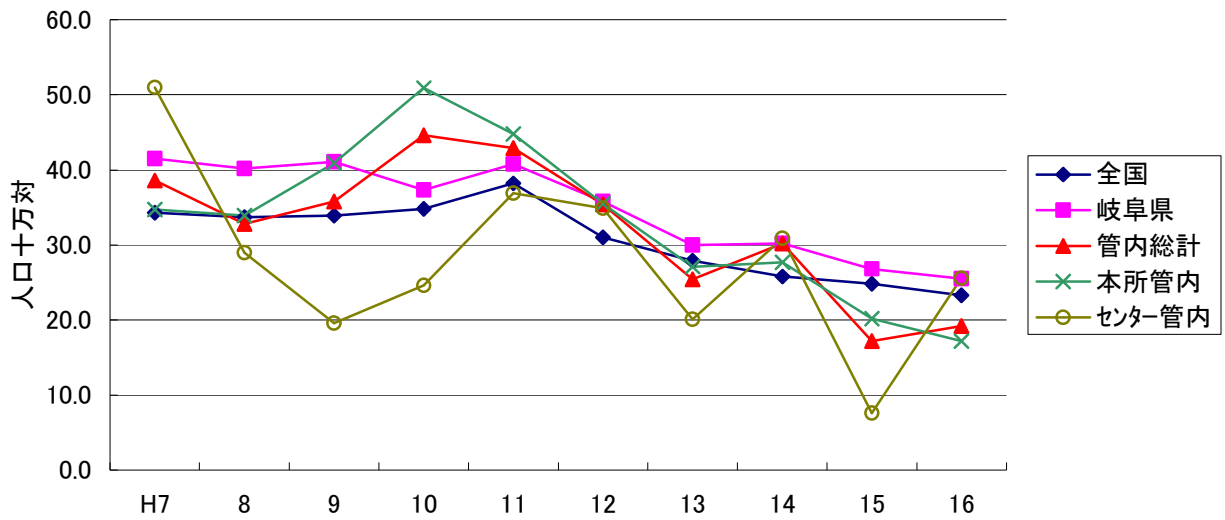
			平成 7年	平成 8年	平成 9年	平成 10年	平成 11年	平成 12年	平成 13年	平成 14年	平成 15年	平成 16年
登 録 者*1	実数	総数	64	48	37	26	26	23	22	23	18	14
		男	36	26	27	21	21	14	13	16	10	5
		女	28	22	10	5	5	9	9	7	8	9
		登録率*2	156.7	117.1	90.6	64.0	64.0	57.4	55.2	58.0	45.7	35.9
新登録患者	実数	総数	21	12	8	10	15	14	8	11	3	8
		男	10	6	6	8	11	8	4	8	1	5
		女	11	6	2	2	4	6	4	3	2	3
		り患率*2	51.0	29.0	19.6	24.6	36.9	34.9	20.1	27.7	7.6	25.6
	う ち 菌陽性*3	実 数	8	3	6	1	4	7	4	2	-	2
		り患率*2	19.5	7.3	14.7	2.5	9.8	17.4	10	5	-	5.1
活動性患者*1	実数	総数	23	16	12	16	11	16	10	9	2	7
		男	13	12	11	12	8	11	6	5	-	4
		女	10	4	1	4	3	5	4	4	2	3
		有病率*2	56.1	39.0	29.4	39.4	27.1	39.9	25.1	22.7	5.1	17.9
	う ち 菌陽性*3	実 数	6	4	6	3	5	9	4	2	-	2
		有病率*2	14.6	9.8	14.7	7.4	12.3	22.4	7.5	5	-	5.1

*1 各年12月31日現在

*2 率は人口10万対

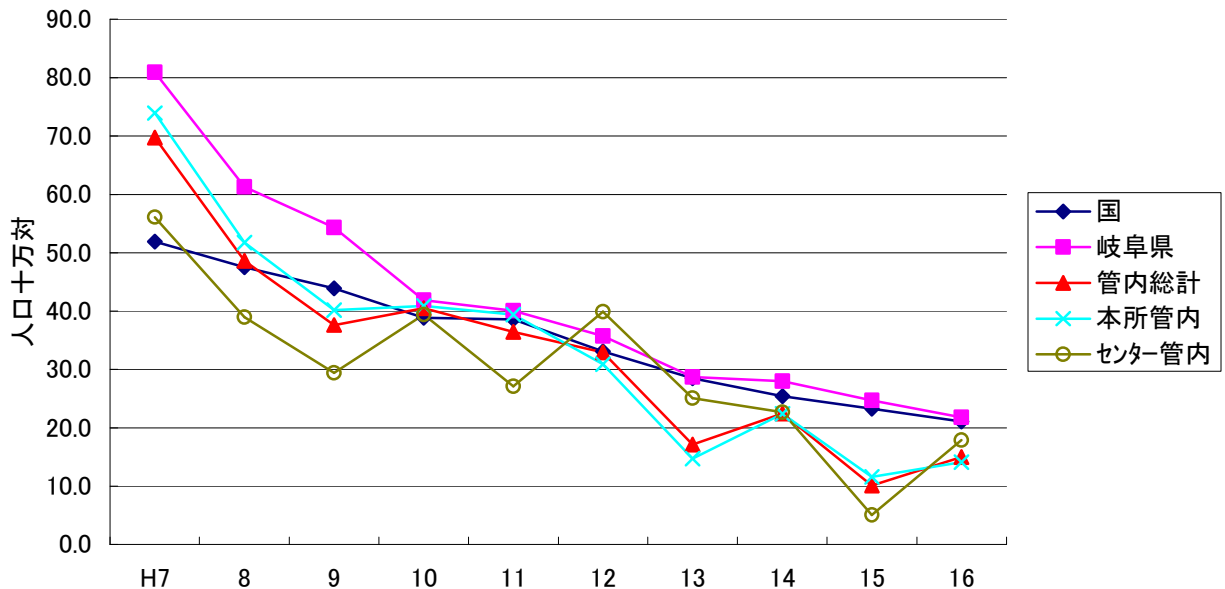
*3 H9年までは、「菌陽性患者数」は「感染性患者数」

罹患率の推移(F8-1)



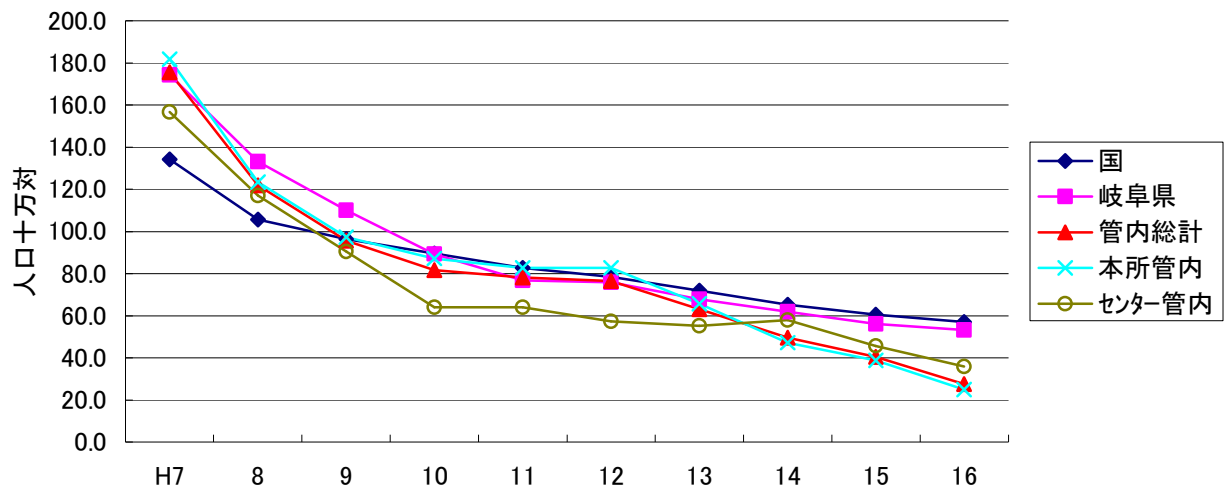
年	H7	8	9	10	11	12	13	14	15	16
全国	34.3	33.7	33.9	34.8	38.2	31.0	27.9	25.8	24.8	23.3
岐阜県	41.5	40.2	41.1	37.3	40.8	35.8	30.0	30.2	26.8	25.5
管内総計	38.6	32.8	35.8	44.6	42.9	35.4	25.4	30.2	17.2	19.2
本所管内	34.7	33.9	40.9	50.9	44.8	35.5	27.1	27.7	20.2	17.2
センター管内	51.0	29.0	19.6	24.6	36.9	34.9	20.1	30.9	7.6	25.6

有病率の推移(F8-2)



年	H7	8	9	10	11	12	13	14	15	16
国	51.9	47.5	43.9	38.9	38.6	33.1	28.5	25.4	23.3	21.1
岐阜県	80.9	61.3	54.3	41.9	40.1	35.7	28.7	28.0	24.7	21.8
管内総計	69.7	48.6	37.6	40.5	36.4	32.9	17.1	22.5	10.1	15.0
本所管内	73.9	51.7	40.2	40.9	39.4	30.9	14.7	22.4	11.6	14.1
センター管内	56.1	39.0	29.4	39.4	27.1	39.9	25.1	22.7	5.1	17.9

登録率の推移(F8-3)



年	H7	8	9	10	11	12	13	14	15	16
国	134.3	105.7	96.5	89.7	82.7	78.5	71.9	65.2	60.5	57.1
岐阜県	174.4	133.2	110.0	89.3	76.7	75.8	67.9	61.9	56.2	53.3
管内総計	175.6	121.9	95.7	81.6	78.1	76.5	63.2	49.7	40.4	27.5
本所管内	181.8	123.4	97.3	87.2	82.6	82.6	65.7	47.2	38.8	25.0
センター管内	156.7	117.1	90.6	64.0	64.0	57.4	55.2	58.0	45.7	35.9

(2) 結核予防法第29条関係 (入所命令) (T8-7)

	区分	増			減								16年末 現在	
		15年末 現在	新規	転入	計	治癒	通院	入院中	死亡	自己 退所	転出	その他		計
管内総計	-	20	-	20	-	8	-	2	-	-	-	7	17	3
本所小計	-	15	-	15	-	5	-	2	-	-	-	6	13	2
センター小計	-	5	-	5	-	3	-	-	-	-	-	1	4	1

(3) 結核予防法第34条関係 (T8-8)

(平成16年度)

	区分	被用者保険		国保			老保	生保	その他	総数
		本人	家族	本人	退本	退家				
管内総計	申請	6	5	10	-	2	52	-	-	75
	合格	6	5	10	-	2	52	-	-	75
	承認	6	5	10	-	2	52	-	-	75
本所小計	申請	5	3	5	-	2	42	-	-	57
	合格	5	3	5	-	2	42	-	-	57
	承認	5	3	5	-	2	42	-	-	57
センター小計	申請	1	2	5	-	-	10	-	-	18
	合格	1	2	5	-	-	10	-	-	18
	承認	1	2	5	-	-	10	-	-	18

(4) 定期検診

ア 結核住民検診 (T8-9)

(平成16年度)

		一次検診(間接・直接撮影)				精密検査(XP・ToMo・CT等)				精密検査結果		
		対象者	受診者	保健所実 施分再掲	受診率 %	要精密 検査者	受診者	喀痰 検査 陽性数	受診率 %	結核		
										結核 患者	恐れ のある者	
一般 住民	管内総計	49,833	41,068	-	82.4	793	687	-	86.6	5	-	
	本所小計	39,400	31,946	-	81.1	611	535	-	87.6	4	-	
	高山市	26,302	20,048	-	76.2	328	300	-	91.5	3	-	
	飛騨市	12,256	11,326	-	92.4	267	220	-	82.4	1	-	
	白川村	842	572	-	67.9	16	15	-	93.8	-	-	
	センター小計	10,433	9,122	-	87	182	152	-	83.5	1	-	
	下呂市	10,433	9,122	-	87.4	182	152	-	83.5	1	-	
学 校	管内 総計	高校1年生	1,672	1,661	-	99.3	-	-	-	-	-	-
		高校2年生	-	-	-	-	-	-	-	-	-	-
		高校3年生	-	-	-	-	-	-	-	-	-	-
		高校4年生	16	12	-	75.0	-	-	-	-	-	-
		短大、大学等	876	846	-	96.6	-	-	-	-	-	-
		その他	-	-	-	-	-	-	-	-	-	-
	本所 管内	高校1年生	1,355	1,349	-	99.6	-	-	-	-	-	-
		高校2年生	-	-	-	-	-	-	-	-	-	-
		高校3年生	-	-	-	-	-	-	-	-	-	-
		高校4年生	16	12	-	75.0	-	-	-	-	-	-
		短大、大学等	876	846	-	96.6	-	-	-	-	-	-
		その他	-	-	-	-	-	-	-	-	-	-
	セン ター 管内	高校1年生	317	312	-	98.4	-	-	-	-	-	-
		高校2年生	-	-	-	-	-	-	-	-	-	-
		高校3年生	-	-	-	-	-	-	-	-	-	-
		高校4年生	-	-	-	-	-	-	-	-	-	-
		短大、大学等	-	-	-	-	-	-	-	-	-	-
		その他	-	-	-	-	-	-	-	-	-	-
施 設	管内 総計	高齢者	1,290	1,277	-	99.0	21	21	-	100.0	-	-
		その他	-	-	-	-	-	-	-	-	-	-
	本所 管内	高齢者	1,012	1,001	-	98.9	14	14	-	100.0	-	-
		その他	-	-	-	-	-	-	-	-	-	-
セン ター 管内	高齢者	278	276	-	99.3	7	7	-	100.0	-	-	
	その他	-	-	-	-	-	-	-	-	-	-	
事 業 所	管内 総計	総数	5,591	5,080	-	90.9	111	46	-	41.4	-	-
		保健所実施	-	-	-	-	-	-	-	-	-	-
		月報報告	5,591	5,080	-	90.9	111	46	-	41.4	-	-
	本所 管内	総数	4,142	3,906	-	94.3	98	39	-	39.8	-	-
		保健所実施	-	-	-	-	-	-	-	-	-	-
		月報報告	4,142	3,906	-	94.3	98	39	-	39.8	-	-
	セン ター 管内	総数	1,449	1,174	-	81.0	13	7	-	53.8	-	-
		保健所実施	-	-	-	-	-	-	-	-	-	-
	月報報告	1,449	1,174	-	81.0	13	7	-	53.8	-	-	

イ 乳幼児ツベルクリン反応検査およびBCG接種（T8-10）

（平成16年度）

	対象者	被注射者	判定者		陰性	陽性	BCG接種		
			*再ツ反	*再ツ反			*強陽性		
管内総計	2,331	2,167	16	2,144	16	2,132	12	-	2,116
本所小計	1,909	1,747	14	1,724	14	1,714	10	-	1,696
高山市	1,435	1,299	6	1,285	6	1,281	4	-	1,262
飛騨市	453	427	8	418	8	412	6	-	413
白川村	21	21	-	21	-	21	-	-	21
センター小計	422	420	2	420	2	418	2	-	420
下呂市	422	420	2	420	2	418	2	-	420

* 再ツ反（再掲）

* 強陽性（再掲）

（5） 定期外検診（T8-11）

（平成16年度）

区分	対象者	受診者	保健所 実施分	受診率 (%)	間接 撮影 受診者	ツ反検査					BCG直接 接種者	撮影 患者数	発病の 恐れのある者	マル初		
						対象者	被判定者	陰性	陽性	強陽性						
家族検	管内総計	155	153	90	98.7	23	18	17	8	7	2	-	115	-	-	-
	本所小計	121	119	72	98.3	14	15	14	6	6	2	-	93	-	-	-
	高山市	104	103	57	99.0	14	11	11	4	5	2	-	80	-	-	-
	飛騨市	12	11	11	91.7	-	2	1	-	1	-	-	10	-	-	-
	白川村	5	5	4	100.0	-	2	2	2	-	-	-	3	-	-	-
	センター小計	34	34	18	100.0	9	3	3	2	1	-	-	22	-	-	-
	下呂市	34	34	18	100.0	9	3	3	2	1	-	-	22	-	-	-
*その他	管内総計	258	240	107	93.0	28	45	45	4	40	1	-	195	-	1	1
	本所小計	95	95	44	100.0	-	43	43	4	39	-	-	78	-	-	-
	施設1	50	50	44	100.0	-	-	-	-	-	-	-	50	-	-	-
	施設2	45	45	-	100.0	-	43	43	4	39	-	-	28	-	-	-
	センター小計	163	145	63	89.0	28	2	2	-	1	1	-	117	-	1	1
	施設3	32	32	28	100.0	-	-	-	-	-	-	-	32	-	-	-
	施設4	47	46	3	97.9	-	-	-	-	-	-	-	46	-	-	-
	施設5	84	67	32	79.8	28	2	2	-	1	1	-	39	-	1	1

* その他は各事例毎（施設別等）に記入

(6) 管理検診 (T8-12)

(平成16年度)

区分	対象者	受診者	保健所 受診分 再掲	受診率 %	要医療	要注意 ・ 要観察	健康
管内総数	47	45	9	95.7	-	24	21
本所小計	30	28	2	93.3	-	15	13
高山市	21	19	2	90.5	-	9	10
飛騨市	8	8	-	100.0	-	5	3
白川村	1	1	-	100.0	-	1	-
センター小計	17	17	7	100.0	-	9	8
下呂市	17	17	7	100.0	-	9	8

(7) 結核対策 (T8-13)

(平成16年度)

		結核対策特別促進事業				結核対策に 関する会議	結核対策に 関する健康 教育・研修 会
		高齢者また は介護者研 修会	結核後遺症 者健康呼吸 器教室	事業所等衛 生管理者研 修会	TBメデイ カルセミ ナー		
管内総計	開催回数	2	2	-	1	-	1
	参加者数	77	28	-	40	-	32
本所管内	開催回数	1	1	-	1	-	1
	参加者数	43	21	-	40	-	32
センター管内	開催回数	1	1	-	-	-	-
	参加者数	34	7	-	-	-	-

(8) 結核・感染症患者の家庭訪問状況 (T8-14)

(平成16年度)

	訪問実 施回数	結 核			電話相談 延人数	訪問実 施回数	感 染 症		
		件 数		電話相談 延人数			件 数		電話相談 延人数
		実人員	延人員				実人員	延人員	
管内総数	45	42	52	13	21	7	28	35	
本所管内	21	27	28	7	21	7	28	20	
センター管内	24	15	24	6	-	-	-	15	