

第2章 人口動態

(1) 人口動態総覧

管内の人口は167,041人(本所128,042人、センター38,999人)で、平成15年168,157人(本所128,792人、センター39,365人)より1,116人減少した。年齢3区分別人口は、年少人口24,047人14.4%(本所18,698人14.6%、センター5,349人13.7%)・生産年齢人口100,113人59.9%(本所77,766人60.7%、センター22,347人57.3%)・老年人口42,872人25.7%(本所31,569人24.7%、センター11,303人29.0%)である。

老年人口の割合は、全国(19.5%)岐阜県(20.2%)に比し高率であり、年々人口の高齢化が進んでいる。老年人口割合が30%を超える市町村は、朝日村(32.8%)、荘川村(32.0%)、高根村(32.0%)で、全市町村が20%以上となり、最低が高山市(21.8%)である。

自然増加数は-337人(本所-195人、センター-142人)で、平成15年の-273人(本所-144人、センター-129人)を下回った。

(2) 出生

出生数は、1,364人(本所1,082人、センター282人)で平成15年1,467人(本所1,186人、センター281人)に比べ103人減少している。出生率<人口千対>8.2(本所8.5、センター7.2)(全国8.8、県8.7)となっている。

低体重出生児(2,500g未満)出生数は133人、出生率<出生百対>9.8(本所10.0、センター8.7)となっている。

(3) 死亡

死亡数は1,701人で、死亡率<人口千対>は10.2(本所1,277人10.0、センター424人10.9)であり、平成15年1,740人、死亡率10.3(本所1,330人10.3、センター410人10.4)に比べ減少しているが、全国8.2、県8.4に比べ高率であり、この傾向は続いている。死因別順位では、第1位が悪性新生物で427人率<人口十万対>255.6、(本所307人239.8、センター120人307.7)第2位が心疾患で247人147.9(本所198人154.6、センター49人125.6)、第3位が脳血管疾患で243人145.5(本所196人153.1、センター47人120.5)となっている。

(4) 乳児死亡

乳児死亡数は6人、率<人口千対>は4.4で、平成15年2人3.0を上回っており、全国2.8、県2.6より上回っている。

(5) 死産

死産数は36人、率<出産千対>は25.7(本所30人27.0、センター6人20.8)で平成15年40人26.6(本所31人25.5、センター9人31.4)を下回っている。

(6) 婚姻と離婚

婚姻数は 796 組で、率<人口千対>は 4.8 (本所 619 人 4.8、センター177 人 4.5) 離婚数は 257 組で、率<人口千対>1.5 (本所 213 人 1.7、センター44 人 1.1) であった。

(人口動態における各種率算出に用いた人口)

- ・国の数値「総務庁統計局・当該年 10 月 1 日現在推計人口」
- ・県、市町村の数値「県統計調査課・当該年 10 月 1 日現在推計人口」

(1) 人口動態総覧

ア 実数 (T2-1)

(平成16年)

	人口 (10月1日現在)			出生数			死亡数			自然増加数		
	総数	男	女	総数	男	女	総数	男	女	総数	男	女
全 国	127,687,000	62,295,000	65,392,000	1,110,721	569,559	541,162	1,028,602	557,097	471,505	82,119	12,462	69,657
岐 阜 県	2,117,998	1,025,665	1,092,333	18,363	9,343	9,020	17,705	9,567	8,138	658	-224	882
管内総数	167,041	80,584	86,457	1,364	685	679	1,701	904	797	-337	-219	-118
本所小計	128,042	61,998	66,044	1,082	535	547	1,277	680	597	-195	-145	-50
高山市	66,504	31,916	34,588	620	296	324	605	313	292	15	-17	32
飛騨市	29,343	14,304	15,039	219	109	110	318	167	151	-99	-58	-41
丹生川村	4,650	2,261	2,389	37	24	13	55	32	23	-18	-8	-10
清見村	2,698	1,395	1,303	26	15	11	21	8	13	5	7	-2
荘川村	1,338	668	670	8	3	5	16	8	8	-8	-5	-3
白川村	2,107	1,184	923	14	8	6	25	16	9	-11	-8	-3
宮 村	2,637	1,256	1,381	29	16	13	28	16	12	1	-	1
久々野町	4,031	1,873	2,158	26	11	15	53	29	24	-27	-18	-9
朝日村	2,082	996	1,086	7	3	4	24	18	6	-17	-15	-2
高根村	757	397	360	5	3	2	13	10	3	-8	-7	-1
国府町	8,093	3,893	4,200	58	31	27	83	46	37	-25	-15	-10
上宝村	3,802	1,855	1,947	33	16	17	36	17	19	-3	-1	-2
センター小計	38,999	18,586	20,413	282	150	132	424	224	200	-142	-74	-68
下呂市	38,999	18,586	20,413	282	150	132	424	224	200	-142	-74	-68

(平成16年)

	乳 児 死 亡 数			新生児 死亡数	死 産 数			周 産 期 死 亡 数			婚姻件数	離婚件数
	総数	男	女		総数	自然	人工	総数	妊娠満22週 以後の死産	早期新生児 死亡		
全 国	3,122	1,716	1,406	1,622	34,365	14,288	20,077	5,541	4,357	1,184	720,417	270,804
岐 阜 県	47	19	28	30	507	234	273	96	73	23	10,944	3,721
管内総計	6	1	5	5	36	21	15	9	6	3	796	257
本所小計	6	1	5	5	30	19	11	8	5	3	619	213
高山市	2	1	1	1	15	9	6	5	4	1	348	135
飛騨市	2	-	2	2	8	5	3	-	-	-	124	32
丹生川村	-	-	-	-	1	1	-	1	1	-	15	10
清見村	-	-	-	-	1	1	-	-	-	-	13	6
荘川村	-	-	-	-	-	-	-	-	-	-	4	1
白川村	-	-	-	-	1	-	1	-	-	-	16	1
宮 村	-	-	-	-	1	-	1	-	-	-	13	3
久々野町	-	-	-	-	-	-	-	-	-	-	21	4
朝日村	-	-	-	-	1	1	-	-	-	-	9	3
高根村	-	-	-	-	-	-	-	-	-	-	5	1
国府町	-	-	-	-	-	-	-	-	-	-	29	10
上宝村	2	-	2	2	2	2	-	2	-	2	22	7
センター小計	-	-	-	-	6	2	4	1	1	-	177	44
下呂市	-	-	-	-	6	2	4	1	1	-	177	44

イ 率 (T2-2)

(平成16年)

	出生率	死亡率	自然 増加率	乳 児 死亡率	新生児 死亡率	死 産 率			周 産 期 死 亡 率			婚姻率	離婚率
						総 数	自 然	人 工	総 数	妊婦満 22週以後 の死産	早期 新生児 死亡		
全 国	8.8	8.2	0.7	2.8	1.5	30.0	12.5	17.5	5.0	3.9	1.1	5.7	2.15
岐 阜 県	8.7	8.4	0.3	2.6	1.6	26.9	12.4	14.5	5.2	3.6	1.6	5.2	1.76
管内総計	8.2	10.2	-2.0	4.4	3.7	25.7	15.0	10.7	6.6	2.9	3.7	4.8	1.54
本所小計	8.5	10.0	-1.5	5.5	4.6	27.0	17.1	9.9	7.2	4.5	2.7	4.8	1.70
高 山 市	9.3	9.1	0.2	3.2	1.6	23.6	14.2	9.4	8.0	6.4	1.6	5.2	2.03
飛 驒 市	7.5	10.8	-3.4	9.1	9.1	35.2	22.0	13.2	-	-	-	4.2	1.09
丹生川村	8.0	11.8	-3.9	-	-	26.3	26.3	-	26.3	26.3	-	3.2	2.15
清 見 村	9.6	7.8	1.9	-	-	37.0	37.0	-	-	-	-	4.8	2.22
荘 川 村	6.0	12.0	-6.0	-	-	-	-	-	-	-	-	3.0	0.75
白 川 村	6.6	11.9	-5.2	-	-	66.7	-	66.7	-	-	-	7.6	0.47
宮 村	11.0	10.6	0.4	-	-	33.3	-	33.3	-	-	-	4.9	1.14
久々野町	6.5	13.1	-6.7	-	-	-	-	-	-	-	-	5.2	0.99
朝 日 村	3.4	11.5	-8.2	-	-	125.0	125.0	-	-	-	-	4.3	1.44
高 根 村	6.6	17.2	-10.6	-	-	-	-	-	-	-	-	6.6	1.32
国 府 町	7.2	10.3	-3.1	-	-	-	-	-	-	-	-	3.6	1.24
上 宝 村	8.7	9.5	-0.8	60.6	60.6	57.1	57.1	-	60.6	-	60.6	5.8	1.84
センター小計	7.2	10.9	-3.6	-	-	20.8	6.9	13.9	3.5	3.5	-	4.5	1.13
下 呂 市	7.2	10.9	-3.6	-	-	20.8	6.9	13.9	3.5	3.5	-	4.5	1.1

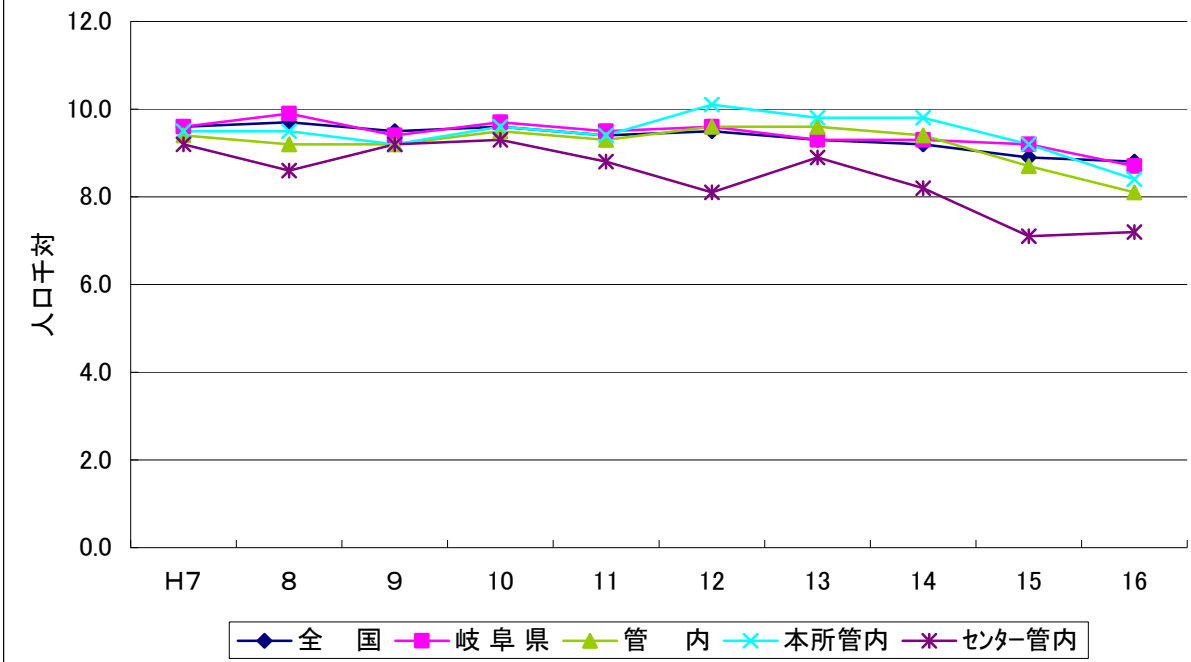
(2) 出生
ア 年次別出生数・率 (T2-3)

	平成7年		平成8年		平成9年		平成10年		平成11年	
	実数	率*	実数	率*	実数	率*	実数	率*	実数	率*
全 国	1,187,064	9.6	1,206,555	9.7	1,191,665	9.5	1,203,147	9.6	1,177,663	9.4
岐 阜 県	20,187	9.6	20,546	9.9	19,930	9.4	20,447	9.7	20,151	9.5
管内総計	1,605	9.4	1,577	9.2	1,571	9.2	1,623	9.5	1,569	9.3
本所小計	1,229	9.5	1,225	9.5	1,197	9.2	1,246	9.6	1,212	9.4
高山市	678	10.3	680	10.3	658	9.9	717	10.8	696	10.4
丹生川村	33	7.1	39	8.4	59	12.6	44	9.4	42	8.9
清見村	26	10.1	29	11.3	22	8.7	21	8.3	17	6.4
荘川村	13	9.4	13	9.5	8	5.9	12	8.8	10	7.3
白川村	18	9.5	21	11.3	22	11.8	19	10.1	31	14.3
宮村	14	5.3	19	7.1	23	8.5	32	11.7	22	8.3
久々野町	41	9.8	36	8.6	48	11.6	28	6.9	41	10
朝日村	22	10.1	15	6.9	17	7.8	23	10.5	18	8.5
高根村	5	5.8	6	7.2	2	2.5	5	6.2	7	8.8
古川町	163	10.2	148	9.3	140	8.8	143	8.9	140	8.6
国府町	78	9.7	64	8.0	52	6.5	70	8.7	69	8.5
河合村	8	5.5	9	6.3	14	9.9	5	3.6	8	5.6
宮川村	10	8.1	11	9.0	11	9.1	6	5.1	15	13.1
神岡町	95	7.6	95	7.7	84	6.9	77	6.4	65	5.9
上宝村	25	6.1	40	9.7	37	9.0	44	10.7	31	7.8
セクター小計	376	9.2	352	8.6	374	9.2	377	9.3	357	8.8
萩原町	117	10.0	104	8.9	123	10.4	107	9.1	115	9.7
小坂町	29	6.9	38	9.1	27	6.5	35	8.5	28	6.9
下呂町	160	10.4	143	9.3	159	10.4	146	9.6	150	9.9
金山町	56	6.9	50	6.2	51	6.4	68	8.6	52	6.6
馬瀬村	14	8.7	17	10.5	14	8.7	21	13.1	12	7.4

	平成12年		平成13年		平成14年		平成15年		平成16年	
	実数	率*	実数	率*	実数	率	実数	率	実数	率
全 国	1,190,547	9.5	1,170,662	9.3	1,153,855	9.2	1,123,610	8.9	1,110,721	8.8
岐 阜 県	20,276	9.6	19,603	9.3	19,617	9.3	19,156	9.2	18,363	8.7
管内総計	1,615	9.6	1,616	9.6	1,596	9.4	1,467	8.7	1,364	8.2
本所小計	1,296	10.1	1,265	9.8	1,270	9.8	1,186	9.2	1,082	8.5
高山市	718	10.7	721	10.8	732	10.9	704	10.5	620	9.3
飛驒市	・	・	・	・	・	・	・	・	219	7.5
丹生川村	52	11.1	47	10.0	46	9.8	47	10.0	37	8.0
清見村	13	4.9	21	7.9	17	6.4	12	4.5	26	9.6
荘川村	13	9.6	14	10.3	20	14.6	11	8.1	8	6.0
白川村	20	9.3	24	11.2	33	15.2	16	7.4	14	6.6
宮村	24	9.0	28	10.5	24	9.0	19	7.1	29	11.0
久々野町	40	9.8	29	7.1	37	9.0	34	8.3	26	6.5
朝日村	20	9.6	12	5.7	16	7.5	14	6.7	7	3.4
高根村	5	6.4	5	6.4	8	10.1	6	7.7	5	6.6
古川町	167	10.3	159	9.9	168	10.4	155	9.6	・	・
国府町	70	8.7	67	8.3	58	7.2	59	7.3	58	7.2
河合村	12	8.6	14	10.0	9	6.3	16	11.4	・	・
宮川村	10	8.7	11	9.6	5	1.3	8	7.0	・	・
神岡町	90	8.3	71	6.5	65	5.9	58	5.3	・	・
上宝村	42	10.8	42	10.8	32	8.1	27	7.0	33	8.7
セクター小計	319	8.1	351	8.9	326	8.2	281	7.1	282	7.2
下呂市	・	・	・	・	・	・	・	・	282	7.2
萩原町	110	9.4	101	8.6	108	9.2	96	8.2	・	・
小坂町	31	7.7	42	10.8	27	6.9	28	7.2	・	・
下呂町	107	7.2	133	9.1	134	9.1	104	7.1	・	・
金山町	49	6.2	60	7.7	46	6.0	45	5.9	・	・
馬瀬村	22	13.8	15	9.4	11	6.9	8	5.0	・	・

*率は人口千対

出生率の推移(F2-1)



イ 出生時体重 (T2-4)

(平成16年)

	総数	1,000g未満	1,000～1,500g未満	1,500～2,000g未満	2,000～2,500g未満	2,500g以上	不詳
岐阜県	18,363	51	83	250	1,418	16,560	1
管内総計	1,364	7	4	17	105	1,231	-
本所小計	1,082	7	4	14	83	974	-
高山市	620	1	3	6	51	559	-
飛騨市	219	3	-	4	11	201	-
丹生川村	37	-	-	-	4	33	-
清見村	26	-	-	-	3	23	-
荘川村	8	-	-	-	1	7	-
白川村	14	1	-	-	-	13	-
宮村	29	-	-	-	2	27	-
久々野町	26	-	1	2	1	22	-
朝日村	7	-	-	-	1	6	-
高根村	5	-	-	-	-	5	-
国府町	58	-	-	1	8	49	-
上宝村	33	2	-	1	1	29	-
センター管内	282	-	-	3	22	257	-
下呂市	282	-	-	3	22	257	-

ウ 年次別低体重児(2,500g未満)出生数・率 (T2-5)

	平成7年		平成8年		平成9年		平成10年		平成11年		平成12年		平成13年		平成14年		平成15年		平成16年		
	実数	率*	実数	率*	実数	率*	実数	率*	実数	率*	実数	率*	実数	率*	実数	率*	実数	率*	実数	率*	
全 国	89,112	7.5	90,882	7.5	93,837	7.9	98,112	8.2	99,163	8.4	102,888	8.6	102,881	9.0	104,314	9.0	102,320	9.1	104,832	9.4	
岐 阜 県	1,422	7.0	1,463	7.1	1,454	7.3	1,637	8.0	1,647	8.2	1,751	9.0	1,738	9.0	1,724	8.8	1,746	9.1	1,802	9.8	
管内総数	118	7.4	106	6.7	123	7.8	124	7.6	114	7.3	138	9.0	122	8.0	135	8.5	138	9.4	133	9.8	
本所管内	93	7.6	79	6.4	103	8.6	94	7.5	87	7.2	115	9.0	91	7.0	102	8.0	114	9.6	108	10.0	
高山市	54	8.0	42	6.2	63	9.6	54	7.5	55	7.9	66	9.0	56	8.0	56	7.7	66	9.4	61	9.8	
飛騨市	・	・	・	・	・	・	・	・	・	・	・	・	・	・	・	・	・	・	・	18	8.2
丹生川村	4	12.1	4	10.3	3	5.1	3	6.8	1	2.4	5	10.6	2	4.3	6	13.0	3	6.4	4	10.8	
清見村	3	11.5	5	17.2	3	13.6	3	14.3	-	-	1	4.8	-	-	1	5.9	-	-	3	11.5	
荘川村	2	15.4	-	-	2	25.0	-	-	-	-	-	-	-	-	1	5.0	1	9.1	1	20.0	
白川村	2	11.1	-	-	-	-	1	5.3	2	6.5	2	8.3	1	4.2	2	6.1	2	12.5	1	7.1	
宮村	-	-	-	-	-	-	2	6.3	2	9.1	2	7.1	2	7.1	3	12.5	-	-	2	6.9	
久々野町	1	2.4	1	2.8	8	16.7	6	21.4	6	14.6	3	10.3	2	6.9	4	10.8	3	8.8	4	15.4	
朝日村	-	-	1	6.7	-	-	1	4.3	1	5.6	1	8.3	-	-	1	6.3	2	14.3	1	14.3	
高根村	1	20.0	-	-	-	-	-	-	1	14.3	-	-	1	20.0	3	37.5	2	33.3	-	-	
古川町	14	8.6	15	10.1	6	4.3	7	4.9	8	5.7	14	8.8	15	9.4	12	7.1	21	13.5	・	・	
国府町	3	3.8	3	4.7	4	7.7	9	12.9	4	5.8	3	4.5	5	7.5	4	6.9	6	10.2	9	15.5	
河合村	-	-	-	-	1	7.1	-	-	-	-	1	7.1	-	-	1	11.1	1	6.3	・	・	
富川村	-	-	1	9.1	1	9.1	-	-	-	-	1	9.1	-	-	1	20.0	1	12.5	・	・	
神岡町	7	7.4	4	4.2	10	11.9	6	7.8	5	7.7	12	16.9	3	4.2	6	9.2	4	6.9	・	・	
上宝村	2	8.0	3	7.5	2	5.4	2	4.5	2	6.5	4	9.5	4	9.5	1	3.1	2	7.4	4	12.1	
セクター小計	25	6.6	27	7.7	20	5.3	30	2.6	27	8.0	23	7.2	31	7.2	33	10.1	24	8.5	25	8.9	
下呂市	・	・	・	・	・	・	・	・	・	・	・	・	・	・	・	・	・	・	・	25	8.9
萩原町	9	7.7	9	8.7	9	7.3	6	5.6	11	9.6	8	7.2	6	5.9	12	11.1	11	11.5	・	・	
小坂町	-	-	1	2.6	1	3.7	4	11.4	-	-	1	3.2	3	7.1	4	14.8	3	10.7	・	・	
下呂町	11	6.9	9	6.3	7	4.4	10	6.8	9	6.0	7	6.5	12	9.0	12	9.0	4	3.8	・	・	
金山町	3	5.4	8	16.0	3	5.9	9	13.2	5	10.0	5	10.2	6	10.0	4	8.7	5	11.1	・	・	
馬瀬村	2	14.3	-	-	-	-	1	4.8	2	17.0	2	9.1	4	26.7	1	9.1	1	12.5	・	・	

* 率は% (出生百対)

エ 母の年齢別出生数 (T2-6)

	～14	15～19	20～24	25～29	30～34	35～39	40～44	45～49	50以上	不詳	計
岐阜県	-	253	2,195	6,657	7,047	2,006	202	3	-	-	18,363
管内総計	-	20	147	501	506	167	22	1	-	-	1,364
本所小計	-	15	109	384	412	145	16	1	-	-	1,082
高山市	-	9	72	201	239	88	11	-	-	-	620
飛騨市	-	4	20	88	80	24	2	1	-	-	219
丹生川村	-	-	3	14	12	6	2	-	-	-	37
清見村	-	-	1	10	13	2	-	-	-	-	26
荘川村	-	-	-	5	3	-	-	-	-	-	8
白川村	-	1	1	4	5	3	-	-	-	-	14
宮村	-	1	-	16	5	6	1	-	-	-	29
久々野町	-	-	2	10	11	3	-	-	-	-	26
朝日村	-	-	-	3	3	1	-	-	-	-	7
高根村	-	-	-	3	2	-	-	-	-	-	5
国府町	-	-	5	21	24	8	-	-	-	-	58
上宝村	-	-	5	9	15	4	-	-	-	-	33
セクター小計	-	5	38	117	94	22	6	-	-	-	282
下呂市	-	5	38	117	94	22	6	-	-	-	282

オ 人工妊娠中絶 年齢別・妊娠週別の届出件数 (O2-1)
(管内総計)

(平成16年)

区 分	総 数	満7週以前	満8～11週	満12～15週	満16～19週	満20・21週
総 数	316	228	79	6	3	-
20歳未満	27	14	10	1	2	-
20～24	79	56	21	2	-	-
25～29	56	38	17	1	-	-
30～34	62	47	12	2	1	-
35～39	65	51	14	-	-	-
40～44	26	21	5	-	-	-
45～49	1	1	-	-	-	-
50歳以上	-	-	-	-	-	-
不 詳	-	-	-	-	-	-

(本所管内)

区 分	総 数	満7週以前	満8～11週	満12～15週	満16～19週	満20・21週
総 数	257	182	68	5	2	-
20歳未満	21	11	9	-	1	-
20～24	70	49	19	2	-	-
25～29	43	27	15	1	-	-
30～34	46	34	9	2	1	-
35～39	53	42	11	-	-	-
40～44	23	18	5	-	-	-
45～49	1	1	-	-	-	-
50歳以上	-	-	-	-	-	-
不 詳	-	-	-	-	-	-

(センター管内)

区 分	総 数	満7週以前	満8～11週	満12～15週	満16～19週	満20・21週
総 数	59	46	11	1	1	-
20歳未満	6	3	1	1	1	-
20～24	9	7	2	-	-	-
25～29	13	11	2	-	-	-
30～34	16	13	3	-	-	-
35～39	12	9	3	-	-	-
40～44	3	3	-	-	-	-
45～49	-	-	-	-	-	-
50歳以上	-	-	-	-	-	-
不 詳	-	-	-	-	-	-

(3) 死 亡

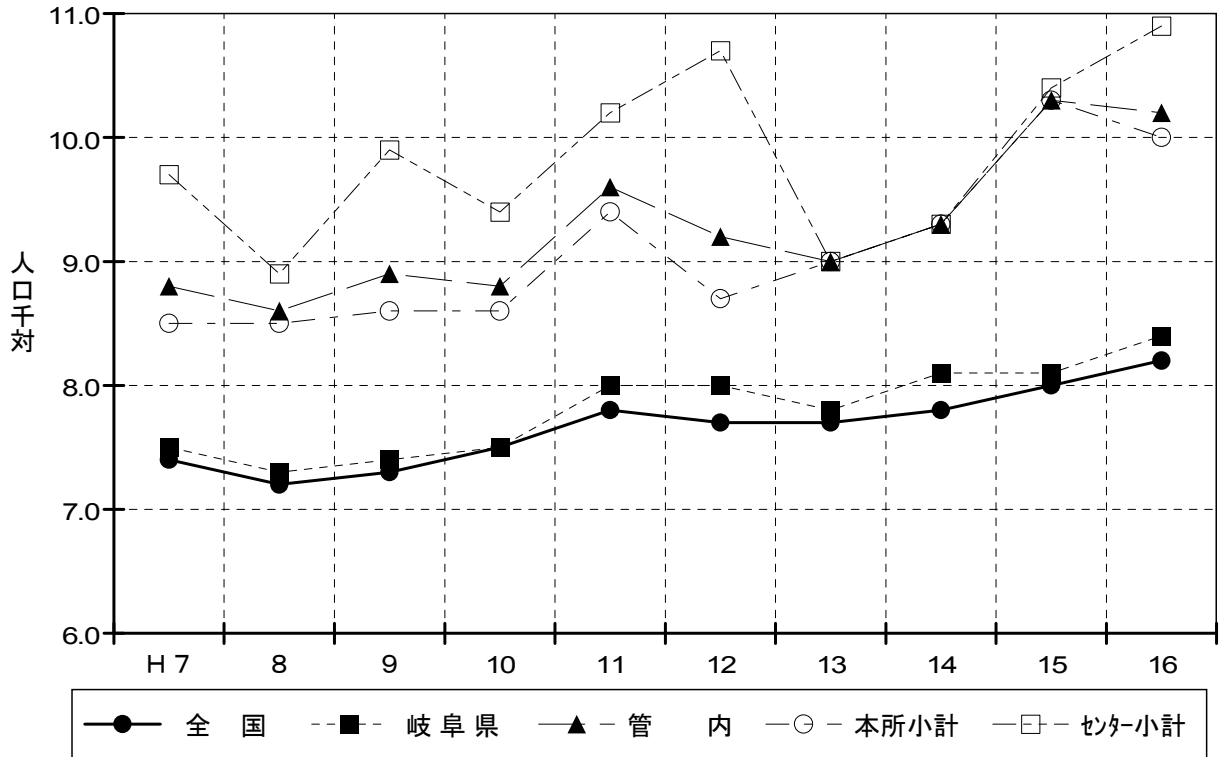
ア 年次別死亡数・率 (T2-7)

	平成7年		平成8年		平成9年		平成10年		平成11年	
	実 数	率*	実 数	率*	実 数	率*	実 数	率*	実 数	率*
全 国	922,139	7.4	896,211	7.2	913,402	7.3	936,484	7.5	982,020	7.8
岐 阜 県	15,811	7.5	15,326	7.4	15,697	7.4	15,943	7.5	16,880	8.0
管内総計	1,504	8.8	1,468	8.6	1,522	8.9	1,501	8.8	1,636	9.6
本所管内	1,105	8.5	1,102	8.5	1,118	8.6	1,118	8.6	1,220	9.4
高山市	482	7.3	476	7.2	532	8.0	531	8.0	582	8.8
丹生川村	37	8.0	39	8.4	38	8.1	30	6.4	42	8.9
清見村	21	8.2	22	8.6	25	9.9	23	9.1	25	9.4
荘川村	10	7.2	10	7.3	13	9.6	15	11.0	20	14.9
白川村	16	8.5	31	16.7	11	5.9	21	11.2	21	9.8
宮村	21	8.0	28	10.5	18	6.7	25	9.1	27	10.2
久々野町	50	12.0	51	12.2	41	9.9	46	11.3	48	11.6
朝日村	19	8.7	18	8.3	20	9.2	22	10.1	29	13.5
高根村	10	11.7	12	14.4	10	12.3	5	6.2	12	14.7
古川町	151	9.4	151	9.5	145	9.1	149	9.3	161	9.9
国府町	77	9.6	63	7.8	61	7.6	53	6.6	54	6.7
河合村	15	10.3	20	14.0	18	12.7	10	7.2	10	6.8
宮川村	12	9.8	25	20.4	9	7.4	13	11.0	13	11.0
神岡町	141	11.3	119	9.6	132	10.8	140	11.7	142	12.3
上宝村	43	10.5	37	9.0	45	11.0	35	8.5	34	8.5
センター管内	399	9.7	366	8.9	404	9.9	383	9.4	416	10.2
萩原町	128	11.0	114	9.7	127	10.8	118	10.0	129	10.9
小坂町	40	9.6	33	7.9	37	8.9	47	11.4	41	10.0
下呂町	119	7.7	117	7.6	143	9.3	125	8.2	146	9.6
金山町	95	11.7	81	10.1	82	10.3	81	10.2	89	11.3
馬瀬村	17	10.5	21	13.0	15	9.4	12	7.5	11	6.8

	平成12年		平成13年		平成14年		平成15年		平成16年	
	実 数	率*	実 数	率*	実 数	率*	実 数	率*	実 数	率*
全 国	961,653	7.7	970,313	7.7	982,379	7.8	1,014,951	8.0	1,028,602	8.2
岐 阜 県	16,577	7.9	16,522	7.8	16,905	8.1	17,118	8.1	17,705	8.4
管内総計	1,553	9.2	1,518	9.0	1,569	9.3	1,740	10.3	1,701	10.2
本所小計	1,122	8.7	1,159	9.0	1,201	9.3	1,330	10.3	1,277	10.0
高山市	536	8.1	531	8.0	548	8.2	592	8.9	605	9.1
飛騨市	・	・	・	・	・	・	・	・	318	10.8
丹生川村	43	9.1	39	8.3	47	10.0	63	13.5	55	11.8
清見村	20	7.5	26	9.8	26	9.8	28	10.5	21	7.8
荘川村	17	12.6	12	8.8	10	7.3	16	11.8	16	12.0
白川村	14	6.5	17	7.9	16	7.4	13	6.0	25	11.9
宮村	22	8.3	25	9.4	16	6.0	26	9.8	28	10.6
久々野町	41	9.9	43	10.5	52	12.7	55	13.5	53	13.1
朝日村	30	13.9	24	11.2	23	10.8	25	12.0	24	11.5
高根村	5	6.1	7	8.6	10	12.6	8	10.3	13	17.2
古川町	145	8.9	169	10.4	155	9.6	180	11.2	・	・
国府町	70	8.6	71	8.8	80	9.9	69	8.6	83	10.3
河合村	17	11.6	12	8.3	16	11.2	17	12.2	・	・
宮川村	16	13.6	18	15.4	10	8.7	15	13.1	・	・
神岡町	114	9.9	115	10.1	143	12.9	175	16.1	・	・
上宝村	32	8.0	50	12.6	49	12.4	48	12.4	36	9.5
センター小計	431	10.7	359	9.0	368	9.3	410	10.4	424	10.9
下呂市	・	・	・	・	・	・	・	・	424	10.9
萩原町	111	9.5	111	9.4	114	9.7	100	8.5	・	・
小坂町	50	12.5	27	6.8	41	10.4	45	11.6	・	・
下呂町	153	10.3	115	7.8	114	7.7	159	10.9	・	・
金山町	97	12.3	83	10.7	82	10.7	87	11.5	・	・
馬瀬村	20	12.5	23	14.4	17	10.6	19	12.0	・	・

* 率は人口千対

死亡率の推移 (F 2 - 2)



イ 主要死因別死亡数・率 (T2-8)

<総数> (平成16年)

	総 数		悪性新生物		脳血管疾患									心 疾 患			
	実 数	率 *	実 数	率 *	脳血管疾患		くも膜下出血(再掲)		脳出血(再掲)		脳梗塞(再掲)		心 疾 患		急性心筋梗塞		
					実 数	率 *	実 数	率 *	実 数	率 *	実 数	率 *	実 数	率 *	実 数	率 *	
全 国	1,028,602	815.2	320,358	253.9	129,055	102.3	14,737	11.7	32,060	25.4	78,683	62.4	159,625	126.5	44,463	35.2	
岐阜県	17,705	835.9	5,261	248.4	2,227	105.1	261	12.3	551	26.0	1,340	63.3	2,892	136.5	695	32.8	
管内総計	1,701	1,018.3	427	255.6	243	145.5	26	15.6	61	36.5	149	89.2	247	147.9	41	24.5	
本所小計	1,277	997.3	307	239.8	196	153.1	24	18.7	48	37.5	119	92.9	198	154.6	33	25.8	
高山市	605	909.7	140	210.5	98	147.4	11	16.5	25	37.6	59	88.7	100	150.4	19	28.6	
飛騨市	318	1,083.7	80	272.6	55	187.4	5	17.0	13	44.3	37	126.1	49	167.0	4	13.6	
丹生川村	55	1,182.8	15	322.6	8	172.0	1	21.5	4	86.0	3	64.5	9	193.5	-	-	
清見村	21	778.4	6	222.4	4	148.3	1	37.1	-	-	3	111.2	2	74.1	-	-	
荘川村	16	1,195.8	3	224.2	3	224.2	-	-	1	74.7	2	149.5	-	-	-	-	
白川村	25	1,186.5	6	284.8	3	142.4	1	47.5	1	47.5	1	47.5	1	47.5	-	-	
宮村	28	1,061.8	8	303.4	2	75.8	-	-	1	37.9	1	37.9	4	151.7	2	75.8	
久々野町	53	1,314.8	13	322.5	7	173.7	2	49.6	1	24.8	4	99.2	13	322.5	2	49.6	
朝日村	24	1,152.7	8	384.2	1	48.0	-	-	-	-	-	-	5	240.2	-	-	
高根村	13	1,717.3	2	264.2	-	-	-	-	-	-	-	-	1	132.1	-	-	
国府町	83	1,025.6	22	271.8	10	123.6	2	24.7	2	24.7	5	61.8	10	123.6	4	49.4	
上宝村	36	946.9	4	105.2	5	131.5	1	26.3	-	-	4	105.2	4	105.2	2	52.6	
センター小計	424	1,087.2	120	307.7	47	120.5	2	5.1	13	33.3	30	76.9	49	125.6	8	20.5	
下呂市	424	1,087.2	120	307.7	47	120.5	2	5.1	13	33.3	30	76.9	49	125.6	8	20.5	

	肺 炎		不慮の事故		老 衰		自 殺		肝 疾 患		腎 不 全		糖 尿 病		結 核	
	実 数	率 *	実 数	率 *	実 数	率 *	実 数	率 *	実 数	率 *	実 数	率 *	実 数	率 *	実 数	率 *
全 国	95,534	75.7	38,193	30.3	24,126	19.1	30,247	24.0	15,885	12.6	19,117	15.2	12,637	10.0	2,330	1.8
岐阜県	1,622	76.6	778	36.7	544	25.7	517	24.4	248	11.7	338	16.0	206	9.7	54	2.5
管内総計	150	89.8	87	52.1	105	62.9	60	35.9	26	15.6	32	19.2	21	12.6	2	1.2
本所小計	111	86.7	67	52.3	66	51.5	47	36.7	23	18.0	27	21.1	17	13.3	2	1.6
高山市	55	82.7	28	42.1	27	40.6	24	36.1	10	15.0	12	18.0	12	18.0	2	3.0
飛騨市	20	30.1	14	21.1	21	31.6	9	13.5	5	7.5	8	12.0	2	3.0	-	-
丹生川村	5	107.5	3	64.5	3	64.5	1	21.5	-	-	2	43.0	1	21.5	-	-
清見村	3	111.2	-	-	1	37.1	1	37.1	-	-	-	-	-	-	-	-
荘川村	-	-	1	74.7	1	74.7	1	74.7	2	149.5	-	-	-	-	-	-
白川村	1	47.5	5	237.3	-	-	-	-	1	47.5	1	47.5	1	47.5	-	-
宮村	2	75.8	-	-	-	-	2	75.8	-	-	2	75.8	1	37.9	-	-
久々野町	10	248.1	-	-	2	49.6	2	49.6	1	24.8	1	24.8	-	-	-	-
朝日村	2	96.1	2	96.1	3	144.1	-	-	1	48.0	-	-	-	-	-	-
高根村	1	132.1	5	660.5	-	-	1	132.1	-	-	1	132.1	-	-	-	-
国府町	6	74.1	5	61.8	5	61.8	5	61.8	1	12.4	-	-	-	-	-	-
上宝村	6	157.8	4	105.2	3	78.9	1	26.3	2	52.6	-	-	-	-	-	-
センター小計	39	100.0	20	51.3	39	100.0	13	33.3	3	7.7	5	12.8	4	10.3	-	-
下呂市	39	100.0	20	51.3	39	100.0	13	33.3	3	7.7	5	12.8	4	10.3	-	-

* 率は人口10万対

<男>

(平成16年)

	総 数		悪性新生物		脳血管疾患								心 疾 患			
	実 数	率 *	実 数	率 *	脳出血(再掲)		くも膜下出血(再掲)		脳出血(再掲)		脳梗塞(再掲)		実 数	率 *	急性心筋梗塞	
					実 数	率 *	実 数	率 *	実 数	率 *	実 数	率 *			実 数	率 *
全 国	557,097	904.4	193,096	313.5	61,547	99.9	5,543	9.0	17,643	28.6	36,697	59.6	77,465	125.8	24,180	39.3
岐 阜 県	9,567	932.8	3,131	305.3	1,027	100.1	85	8.3	281	27.4	632	61.6	1,426	139.0	370	36.1
管内総数	904	1,121.8	238	295.3	109	135.3	7	8.7	29	36.0	71	88.1	121	150.2	21	26.1
本所小計	680	1,096.8	173	279.0	87	140.3	7	11.3	22	35.5	56	90.3	98	158.1	18	29.0
高山市	313	980.7	76	238.1	42	131.6	1	3.1	11	34.5	30	94.0	52	162.9	10	31.3
飛騨市	167	1,167.5	47	328.6	24	167.8	2	14.0	5	35.0	17	118.8	22	153.8	3	21.0
丹生川村	32	1,415.3	9	398.1	6	265.4	1	44.2	3	132.7	2	88.5	3	132.7	-	-
清見村	8	573.5	3	215.1	1	71.7	-	-	-	-	1	71.7	-	-	-	-
荘川村	8	1,197.6	2	299.4	1	149.7	-	-	1	149.7	-	-	-	-	-	-
白川村	16	1,351.4	3	253.4	2	168.9	1	84.5	-	-	1	84.5	1	84.5	-	-
宮村	16	1,273.9	5	398.1	-	-	-	-	-	-	-	-	3	238.9	2	159.2
久々野町	29	1,548.3	8	427.1	3	160.2	1	53.4	1	53.4	1	53.4	5	267.0	-	-
朝日村	18	1,807.2	7	702.8	1	100.4	-	-	-	-	-	-	3	301.2	-	-
高根村	10	2,518.9	1	251.9	-	-	-	-	-	-	-	-	1	251.9	-	-
国府町	46	1,181.6	11	282.6	5	128.4	-	-	1	25.7	3	77.1	5	128.4	2	51.4
上宝村	17	916.4	1	53.9	2	107.8	1	53.9	-	-	1	53.9	3	161.7	1	53.9
センター小計	224	1,205.2	65	349.7	22	118.4	-	-	7	37.7	15	80.7	23	123.7	3	16.1
下呂市	224	1,205.2	65	349.7	22	118.4	-	-	7	37.7	15	80.7	23	123.7	3	16.1

	肺 炎		不慮の事故		老 衰		自 殺		肝 疾 患		腎 不 全		糖 尿 病		結 核	
	実 数	率 *	実 数	率 *	実 数	率 *	実 数	率 *	実 数	率 *	実 数	率 *	実 数	率 *	実 数	率 *
全 国	51,306	83.3	23,667	38.4	6,172	10.0	21,955	35.6	10,705	17.4	8,806	14.3	6,694	10.9	1,555	2.5
岐 阜 県	922	89.9	495	48.3	164	16.0	351	34.2	145	14.1	168	16.4	105	10.2	41	4.0
管内総計	94	116.6	60	74.5	35	43.4	40	49.6	18	22.3	17	21.1	10	12.4	2	2.5
本所小計	71	114.5	47	75.8	21	33.9	34	54.8	15	24.2	15	24.2	7	11.3	2	3.2
高山市	34	106.5	18	56.4	8	25.1	15	47.0	6	18.8	7	21.9	5	15.7	2	6.3
飛騨市	14	97.9	10	69.9	9	62.9	6	41.9	5	35.0	2	14.0	-	-	-	-
丹生川村	2	88.5	3	132.7	-	-	1	44.2	-	-	2	88.5	1	44.2	-	-
清見村	1	71.7	-	-	-	-	1	71.7	-	-	-	-	-	-	-	-
荘川村	-	-	-	-	-	-	1	149.7	1	149.7	-	-	-	-	-	-
白川村	1	84.5	3	253.4	-	-	-	-	-	-	1	84.5	1	84.5	-	-
宮村	1	79.6	-	-	-	-	2	159.2	-	-	2	159.2	-	-	-	-
久々野町	7	373.7	-	-	1	53.4	2	106.8	1	53.4	-	-	-	-	-	-
朝日村	1	100.4	2	200.8	2	200.8	-	-	1	100.4	-	-	-	-	-	-
高根村	1	251.9	5	1,259.4	-	-	1	251.9	-	-	1	251.9	-	-	-	-
国府町	4	102.7	4	102.7	-	-	4	102.7	-	-	-	-	-	-	-	-
上宝村	5	269.5	2	107.8	1	53.9	1	53.9	1	53.9	-	-	-	-	-	-
センター小計	23	123.7	13	69.9	14	75.3	6	32.3	3	16.1	2	10.8	3	16.1	-	-
下呂市	23	123.7	13	69.9	14	75.3	6	32.3	3	16.1	2	10.8	3	16.1	-	-

* 率は人口10万対

<女>

(平成16年)

	総 数		悪性新生物		脳血管疾患						心 疾 患					
	実 数	率*	実 数	率*	実 数	率*	くも膜下出血(再掲)		脳出血(再掲)		脳梗塞(再掲)		実 数	率*	急性心筋梗塞	
							実 数	率*	実 数	率*	実 数	率*			実 数	率*
全 国	471,505	730.1	127,262	197.1	67,508	104.5	9,194	14.2	14,417	22.3	41,986	65.0	82,160	127.2	20,283	31.4
岐 阜 県	8,138	745.0	2,130	195.0	1,200	109.9	176	16.1	270	24.7	708	64.8	1,466	134.2	325	29.8
管内総数	797	921.8	189	218.6	134	155.0	19	22.0	32	37.0	78	90.2	126	145.7	20	23.1
本所小計	597	903.9	134	202.9	109	165.0	17	25.7	26	39.4	63	95.4	100	151.4	15	22.7
高山市	292	844.2	64	185.0	56	161.9	10	28.9	14	40.5	29	83.8	48	138.8	9	26.0
飛騨市	151	1,004.1	33	219.4	31	206.1	3	19.9	8	53.2	20	133.0	27	179.5	1	6.6
丹生川村	23	962.7	6	251.2	2	83.7	-	-	1	41.9	1	41.9	6	251.2	-	-
清見村	13	997.7	3	230.2	3	230.2	1	76.7	-	-	2	153.5	2	153.5	-	-
荘川村	8	1,194.0	1	149.3	2	298.5	-	-	-	-	2	298.5	-	-	-	-
白川村	9	975.1	3	325.0	1	108.3	-	-	1	108.3	-	-	-	-	-	-
宮村	12	868.9	3	217.2	2	144.8	-	-	1	72.4	1	72.4	1	72.4	-	-
久々野町	24	1,112.1	5	231.7	4	185.4	1	46.3	-	-	3	139.0	8	370.7	2	92.7
朝日村	6	552.5	1	92.1	-	-	-	-	-	-	-	-	2	184.2	-	-
高根村	3	833.3	1	277.8	-	-	-	-	-	-	-	-	-	-	-	-
国府町	37	881.0	11	261.9	5	119.0	2	47.6	1	23.8	2	47.6	5	119.0	2	47.6
上宝村	19	975.9	3	154.1	3	154.1	-	-	-	-	3	154.1	1	51.4	1	51.4
センター小計	200	979.8	55	269.4	25	122.5	2	9.8	6	29.4	15	73.5	26	127.4	5	24.5
下呂市	200	979.8	55	269.4	25	122.5	2	9.8	6	29.4	15	73.5	26	127.4	5	24.5

	肺 炎		不慮の事故		老 衰		自 殺		肝 疾 患		腎 不 全		糖 尿 病		結 核	
	実 数	率*	実 数	率*	実 数	率*	実 数	率*	実 数	率*	実 数	率*	実 数	率*	実 数	率*
全 国	44,228	68.5	14,526	22.5	17,954	27.8	8,292	12.8	5,180	8.0	10,311	16.0	5,943	9.2	775	1.2
岐 阜 県	700	64.1	283	25.9	380	34.8	166	15.2	103	9.4	170	15.6	101	9.2	13	1.2
管内総計	56	64.8	27	31.2	70	81.0	20	23.1	8	9.3	15	17.3	11	12.7	-	-
本所小計	40	60.6	20	30.3	45	68.1	13	19.7	8	12.1	12	18.2	10	15.1	-	-
高山市	21	60.7	10	28.9	19	54.9	9	26.0	4	11.6	5	14.5	7	20.2	-	-
飛騨市	6	39.9	4	26.6	12	79.8	3	19.9	-	-	6	39.9	2	13.3	-	-
丹生川村	3	125.6	-	-	3	125.6	-	-	-	-	-	-	-	-	-	-
清見村	2	153.5	-	-	1	76.7	-	-	-	-	-	-	-	-	-	-
荘川村	-	-	1	149.3	1	149.3	-	-	1	149.3	-	-	-	-	-	-
白川村	-	-	2	216.7	-	-	-	-	1	108.3	-	-	-	-	-	-
宮村	1	72.4	-	-	-	-	-	-	-	-	-	-	1	72.4	-	-
久々野町	3	139.0	-	-	1	46.3	-	-	-	-	1	46.3	-	-	-	-
朝日村	1	92.1	-	-	1	92.1	-	-	-	-	-	-	-	-	-	-
高根村	-	-	-	-	-	-	-	-	-	-	-	-	-	-	-	-
国府町	2	47.6	1	23.8	5	119.0	1	23.8	1	23.8	-	-	-	-	-	-
上宝村	1	51.4	2	102.7	2	102.7	-	-	1	51.4	-	-	-	-	-	-
センター小計	16	78.4	7	34.3	25	122.5	7	34.3	-	-	3	14.7	1	4.9	-	-
下呂市	16	78.4	7	34.3	25	122.5	7	34.3	-	-	3	14.7	1	4.9	-	-

* 率は人口10万対

オ 部位別悪性新生物死亡数 (T2-10)

(平成16年)

		悪性 新生物 (総数)	食 道	胃	結 腸	直腸S字 状結腸	肝・肝内 胆管	膵	気管、 気管支 及び肺	前立腺	乳 房	子 宮	卵 巣	白血病	その他
全 国	総数	320,358	11,172	50,562	26,472	13,570	34,510	22,260	59,922	8,840	10,609	5,525	4,420	7,048	65,448
	男	193,096	9,405	32,851	13,305	8,530	23,421	11,933	43,921	8,840	85	・	・	4,133	36,672
	女	127,262	1,767	17,711	13,167	5,040	11,089	10,327	16,001	・	10,524	5,525	4,420	2,915	28,776
岐 阜 県	総数	5,261	149	906	443	242	521	361	928	145	163	88	83	101	1,131
	男	3,131	118	581	219	154	346	189	683	145	2	・	・	62	632
	女	2,130	31	325	224	88	175	172	245	・	161	88	83	39	499
管内総計	総数	424	17	64	32	24	37	35	75	10	12	6	9	11	92
	男	236	13	42	16	12	25	17	53	10	-	・	・	7	41
	女	188	4	22	16	12	12	18	22	・	12	6	9	4	51
本所小計	総数	304	14	50	20	19	24	27	52	8	8	3	8	7	64
	男	171	10	32	10	10	17	14	38	8	-	・	・	3	29
	女	133	4	18	10	9	7	13	14	・	8	3	8	4	35
高山市	総数	140	4	15	14	12	13	12	28	3	1	2	5	3	28
	男	76	3	9	6	6	8	6	21	3	-	・	・	-	14
	女	64	1	6	8	6	5	6	7	・	1	2	5	3	14
飛騨市	総数	80	6	20	-	6	4	5	14	2	4	1	3	2	13
	男	47	4	15	-	3	3	2	10	2	-	・	・	2	6
	女	33	2	5	-	3	1	3	4	・	4	1	3	-	7
丹生川村	総数	15	-	3	1	-	1	3	1	2	-	-	-	1	3
	男	9	-	1	1	-	1	1	1	2	-	・	・	1	1
	女	6	-	2	-	-	-	2	-	・	-	-	-	-	2
清見村	総数	6	1	1	-	-	-	1	-	-	-	-	-	1	2
	男	3	1	-	-	-	-	1	-	-	-	・	・	-	1
	女	3	-	1	-	-	-	-	-	・	-	-	-	1	1
荘川村	総数	3	-	-	-	-	1	1	-	-	-	-	-	-	1
	男	2	-	-	-	-	1	1	-	-	-	・	・	-	-
	女	1	-	-	-	-	-	-	-	・	-	-	-	-	1
白川村	総数	6	-	2	-	-	-	-	3	-	-	-	-	-	1
	男	3	-	1	-	-	-	-	2	-	-	・	・	-	-
	女	3	-	1	-	-	-	-	1	・	-	-	-	-	1
宮村	総数	8	-	2	-	-	1	2	1	-	-	-	-	-	2
	男	5	-	1	-	-	1	2	-	-	-	・	・	-	1
	女	3	-	1	-	-	-	-	1	・	-	-	-	-	1
久々野町	総数	12	2	2	1	-	1	1	1	-	1	-	-	-	3
	男	7	1	2	1	-	1	1	1	-	-	・	・	-	-
	女	5	1	-	-	-	-	-	-	・	1	-	-	-	3
朝日村	総数	8	1	1	-	1	-	1	1	-	-	-	-	-	3
	男	7	1	1	-	1	-	-	1	-	-	・	・	-	3
	女	1	-	-	-	-	-	1	-	・	-	-	-	-	-
高根村	総数	2	-	1	-	1	-	-	-	-	-	-	-	-	-
	男	1	-	1	-	-	-	-	-	-	-	・	・	-	-
	女	1	-	-	-	1	-	-	-	・	-	-	-	-	-
国府町	総数	22	1	4	2	-	3	-	3	1	1	-	-	-	7
	男	11	-	2	1	-	2	-	2	1	-	・	・	-	3
	女	11	1	2	1	-	1	-	1	・	1	-	-	-	4
上宝村	総数	4	-	1	-	-	-	1	-	-	1	-	-	-	1
	男	1	-	1	-	-	-	-	-	-	-	・	・	-	-
	女	3	-	-	-	-	-	1	-	・	1	-	-	-	1
セター小計	総数	120	3	14	12	5	13	8	23	2	4	3	1	4	28
	男	65	3	10	6	2	8	3	15	2	-	・	・	4	12
	女	55	-	4	6	3	5	5	8	・	4	3	1	-	16
下呂市	総数	120	3	14	12	5	13	8	23	2	4	3	1	4	28
	男	65	3	10	6	2	8	3	15	2	-	・	・	4	12
	女	55	-	4	6	3	5	5	8	・	4	3	1	-	16

オ 年次別死亡順位 (T2-11)

順位 \ 年	平成 7 年		平成 8 年		平成 9 年		平成 10 年		平成 11 年		平成 12 年		平成 13 年		平成 14 年		平成 15 年		平成 16 年		
	死 因	率*	死 因	率*	死 因	率*	死 因	率*	死 因	率*	死 因	率*	死 因	率*	死 因	率*	死 因	率*	死 因	率*	
岐 阜 県	第1位	悪性新生物	206.1	悪性新生物	207.4	悪性新生物	214.7	悪性新生物	218.7	悪性新生物	231.5	悪性新生物	237.8	悪性新生物	235.9	悪性新生物	232.7	悪性新生物	233.2	悪性新生物	248.4
	第2位	脳血管疾患	131.9	脳血管疾患	118.5	心疾患	118.1	心疾患	120.2	心疾患	127.5	心疾患	126.7	心疾患	127.9	心疾患	138.5	心疾患	136.2	心疾患	136.5
	第3位	心疾患	118.7	心疾患	117.6	脳血管疾患	114.4	脳血管疾患	113.5	脳血管疾患	111.7	脳血管疾患	105.8	脳血管疾患	106.6	脳血管疾患	105.9	脳血管疾患	105.9	脳血管疾患	105.1
	第4位	肺炎	54.9	肺炎	56.2	肺炎	58.3	肺炎	63.0	肺炎	70.7	肺炎	68.5	肺炎	70.8	肺炎	70.4	肺炎	76.1	肺炎	76.6
	第5位	不慮の事故	37.6	不慮の事故	40.8	不慮の事故	37.9	不慮の事故	36.2	不慮の事故	36.2	不慮の事故	34.7	不慮の事故	38.7	不慮の事故	37.8	不慮の事故	35.1	不慮の事故	36.7
管 内 総 計	第1位	悪性新生物	214.8	悪性新生物	207.5	悪性新生物	240.7	悪性新生物	240.7	悪性新生物	251.5	悪性新生物	266.4	悪性新生物	219.2	悪性新生物	240.8	悪性新生物	271.2	悪性新生物	255.6
	第2位	脳血管疾患	170.3	心疾患	160.0	脳血管疾患	150.3	心疾患	146.2	脳血管疾患	153.3	脳血管疾患	137.3	脳血管疾患	147.1	心疾患	160.9	脳血管疾患	162.3	心疾患	147.9
	第3位	心疾患	144.0	脳血管疾患	135.4	心疾患	137.9	脳血管疾患	143.8	心疾患	147.5	心疾患	133.8	心疾患	141.2	脳血管疾患	129.0	心疾患	157.6	脳血管疾患	145.5
	第4位	肺炎	55.0	肺炎	58.6	肺炎	58.1	肺炎	62.8	肺炎	76.4	肺炎	77.2	肺炎	73.9	肺炎	62.7	肺炎	94.0	肺炎	89.8
	第5位	老 衰	45.1	老 衰	46.3	不慮の事故	47.0	老 衰	39.9	老 衰	45.2	不慮の事故	53.6	不慮の事故	48.5	不慮の事故	58.6	老 衰	60.7	老 衰	62.9
本 所 管 内	第1位	悪性新生物	209.5	悪性新生物	206.0	悪性新生物	242.5	悪性新生物	237.6	悪性新生物	260.9	悪性新生物	243.1	悪性新生物	221.9	悪性新生物	237.3	悪性新生物	270.2	悪性新生物	239.8
	第2位	脳血管疾患	168.7	心疾患	167.4	心疾患	144.4	心疾患	151.2	心疾患	152.8	脳血管疾患	132.7	脳血管疾患	150.8	心疾患	161.5	脳血管疾患	164.6	心疾患	154.6
	第3位	心疾患	151.0	脳血管疾患	135.0	脳血管疾患	143.6	脳血管疾患	139.6	脳血管疾患	149.0	心疾患	132.7	心疾患	144.6	脳血管疾患	143.8	心疾患	157.6	脳血管疾患	153.1
	第4位	肺炎	51.6	肺炎	60.9	肺炎	54.1	肺炎	64.8	肺炎	77.2	肺炎	75.6	肺炎	75.8	肺炎	60.3	肺炎	100.9	肺炎	86.7
	第5位	不慮の事故	43.1	老 衰	43.9	不慮の事故	49.4	自 殺	37.0	不慮の事故	44.8	不慮の事故	55.6	不慮の事故	50.3	不慮の事故	60.3	不慮の事故	51.2	不慮の事故	52.3
セ ン ダ 管 内	第1位	悪性新生物	231.5	悪性新生物	212.3	悪性新生物	234.9	悪性新生物	266.3	悪性新生物	221.4	悪性新生物	341.6	悪性新生物	210.7	悪性新生物	252.1	悪性新生物	274.4	悪性新生物	307.7
	第2位	脳血管疾患	175.5	脳血管疾患	136.6	脳血管疾患	171.3	脳血管疾患	167.1	脳血管疾患	167.3	脳血管疾患	152.1	脳血管疾患	135.4	心疾患	158.8	心疾患	157.5	心疾患	125.6
	第3位	心疾患	121.9	心疾患	136.6	心疾患	117.5	心疾患	138.4	心疾患	130.4	心疾患	137.2	心疾患	130.4	脳血管疾患	80.7	脳血管疾患	155.0	脳血管疾患	120.5
	第4位	老 衰	82.9	老 衰	53.7	老 衰	73.4	老 衰	73.1	老 衰	93.5	肺炎	82.3	肺炎	67.7	肺炎	70.6	老 衰	104.2	肺炎	100.0
	第5位	肺炎	65.8	肺炎	51.2	肺炎	71	肺炎	13.1	肺炎	73.8	老 衰	62.3	老 衰	67.7	老 衰	68.1	肺炎	71.1	老 衰	100.0

* 率は人口10万対

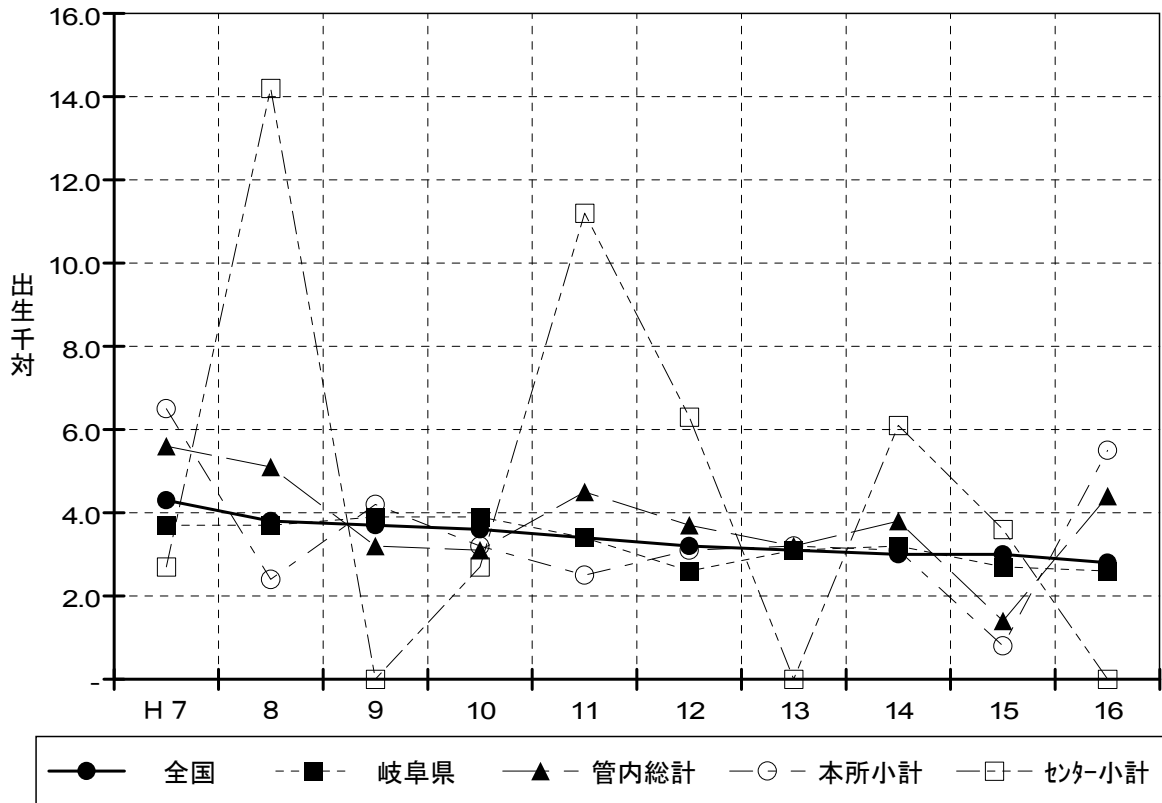
(4) 乳児死亡

ア 年次別乳児死亡数・率 (T2-12)

	平成7年		平成8年		平成9年		平成10年		平成11年		平成12年		平成13年		平成14年		平成15年		平成16年		
	実数	率*	実数	率*	実数	率*	実数	率*	実数	率*	実数	率*	実数	率*	実数	率*	実数	率*	実数	率*	
全 国	5,054	4.3	4,546	3.8	4,403	3.7	4,380	3.6	4,009	3.4	3,830	3.2	3,599	3.1	3,497	3.0	3,364	3.0	3,122	2.8	
岐 阜 県	74	3.7	75	3.7	77	3.9	79	3.9	69	3.4	53	2.6	60	3.0	62	3.2	51	2.7	47	2.6	
管内総計	9	5.6	8	5.1	5	3.2	5	3.1	7	4.5	6	3.7	4	2.5	6	3.8	2	1.4	6	4.4	
本所小計	8	6.5	3	2.4	5	4.2	4	3.2	3	2.5	4	3.1	4	3.2	4	3.1	1	0.8	6	5.5	
高山市	3	4.4	2	2.9	2	3.0	2	2.8	2	2.9	1	1.4	2	2.9	2	2.7	1	1.4	2	3.2	
飛騨市	・	・	・	・	・	・	・	・	・	・	・	・	・	・	・	・	・	・	・	2	9.1
丹生川村	-	-	-	-	1	16.9	1	22.7	-	-	1	19.2	-	-	-	-	-	-	-	-	-
清見村	1	38.5	-	-	-	-	-	-	-	-	-	-	-	-	-	-	-	-	-	-	-
荘川村	-	-	-	-	-	-	-	-	-	-	-	-	-	-	-	-	-	-	-	-	-
白川村	-	-	-	-	-	-	-	-	-	-	-	-	-	-	-	-	-	-	-	-	-
宮村	-	-	-	-	-	-	-	-	-	-	-	-	-	-	-	-	-	-	-	-	-
久々野町	-	-	-	-	-	-	-	-	-	-	-	-	-	-	-	-	-	-	-	-	-
朝日村	-	-	-	-	-	-	-	-	-	-	-	-	-	-	-	-	-	-	-	-	-
高根村	-	-	-	-	-	-	-	-	-	-	-	-	-	-	-	-	-	-	-	-	-
古川町	1	6.1	-	-	-	-	-	-	1	6.0	2	12.0	2	14.3	1	6.0	-	-	・	・	
国府町	-	-	1	15.6	-	-	-	-	-	-	-	-	-	-	-	-	-	-	-	-	-
河合村	1	125.0	-	-	-	-	-	-	-	-	-	-	-	-	-	-	-	-	・	・	
宮川村	-	-	-	-	-	-	-	-	-	-	-	-	-	-	-	-	-	-	・	・	
神岡町	2	21.1	-	-	1	11.9	-	-	-	-	-	-	-	-	-	-	-	-	・	・	
上宝村	-	-	-	-	1	27.0	1	22.7	-	-	-	-	-	-	1	31.3	-	-	2	60.6	
センター小計	1	2.7	5	14.2	-	-	1	2.7	4	11.2	2	6.3	-	-	2	6.1	1	3.6	-	-	
下呂市	・	・	・	・	・	・	・	・	・	・	・	・	・	・	・	・	・	・	・	-	-
萩原町	-	-	2	19.2	-	-	-	-	1	8.7	-	-	-	-	-	-	-	-	・	・	
小坂町	-	-	-	-	-	-	-	-	1	35.7	-	-	-	-	-	-	1	35.7	・	・	
下呂町	1	6.3	-	-	-	-	1	6.8	2	13.3	1	9.3	-	-	1	7.5	-	-	・	・	
金山町	-	-	2	40.0	-	-	-	-	-	-	1	20.4	-	-	1	21.7	-	-	・	・	
馬瀬村	-	-	1	58.8	-	-	-	-	-	-	-	-	-	-	-	-	-	-	・	・	

* 率は出生千対

乳児死亡率の推移 (F 2 - 3)



イ 特定死因別乳児死亡数 (T 2 - 1 3)

(平成16年)

	岐阜県	管内	市町村名
総数	47	6	
先天奇形	17	2	高山市
周産期に発生した疾態	15	4	飛騨市 2 上宝村 2
乳幼児突然死症候群	5	-	
その他	10	-	

ウ 「妊娠、分娩及び産じょく」による死亡数 (T 2 - 1 4)

(平成16年)

	全国	岐阜県	管内	市町村名
平成12年	84	1	-	
平成13年	79	-	-	
平成14年	90	1	-	
平成15年	74	-	-	
平成16年	56	3	-	

(5) 死産
ア 年次別死産数・率 (T2-15)

	平成7年				平成8年				平成9年				平成10年			
	総数	率*	自然	人工	総数	率*	自然	人工	総数	率*	自然	人工	総数	率*	自然	人工
全国	39,403	32.1	18,262	21,141	39,536	31.7	18,329	21,207	39,546	32.1	17,453	22,093	38,988	31.4	16,936	22,052
岐阜県	555	26.8	267	288	582	27.5	261	321	621	30.2	300	321	536	25.5	258	278
管内総計	29	17.7	17	12	29	18.1	16	13	33	20.6	20	13	48	28.7	25	23
本所管内	19	15.2	12	7	23	18.4	12	11	28	22.9	17	11	39	30.4	19	20
高山市	12	17.4	9	3	14	20.2	9	5	19	28.1	14	5	25	33.7	8	17
丹生川村	-	-	-	-	1	25.0	-	1	1	16.7	-	1	1	22.2	1	-
清見村	-	-	-	-	1	33.3	1	-	-	-	-	-	2	87.0	2	-
荘川村	1	71.4	-	1	-	-	-	-	-	-	-	-	-	-	-	-
白川村	-	-	-	-	-	-	-	-	-	-	-	-	-	-	-	-
宮村	1	66.7	1	-	-	-	-	-	2	80.0	1	1	-	-	-	-
久々野町	-	-	-	-	-	-	-	-	-	-	-	-	2	66.7	-	2
朝日村	-	-	-	-	1	62.5	-	1	1	55.6	-	1	-	-	-	-
高根村	-	-	-	-	-	-	-	-	1	333.3	-	1	-	-	-	-
古川町	2	12.1	-	2	4	26.3	2	2	-	-	-	-	4	33.8	4	1
国府町	-	-	-	-	-	-	-	-	1	18.9	-	1	-	-	-	-
河合村	-	-	-	-	1	100.0	-	1	-	-	-	-	-	-	-	-
宮川村	1	90.9	1	-	-	-	-	-	-	-	-	-	-	-	-	-
神岡町	1	10.4	1	-	1	10.4	-	1	3	34.5	2	1	3	37.5	3	-
上宝村	1	38.5	-	1	-	-	-	-	-	-	-	-	1	22.2	1	-
セター小計	10	25.9	5	5	6	16.8	4	2	5	13.2	3	2	9	23.9	6	3
萩原町	3	25.0	2	1	2	18.9	2	-	2	16.0	1	1	4	37.4	4	-
小坂町	1	33.3	-	1	-	-	-	-	1	35.7	1	-	2	57.1	1	1
下呂町	3	18.4	1	2	1	6.9	-	1	1	6.3	-	1	2	13.7	1	1
金山町	2	34.5	1	1	1	19.6	-	1	1	19.2	1	-	1	14.7	-	1
馬瀬村	1	66.7	1	-	2	105.3	2	-	-	-	-	-	-	-	-	-

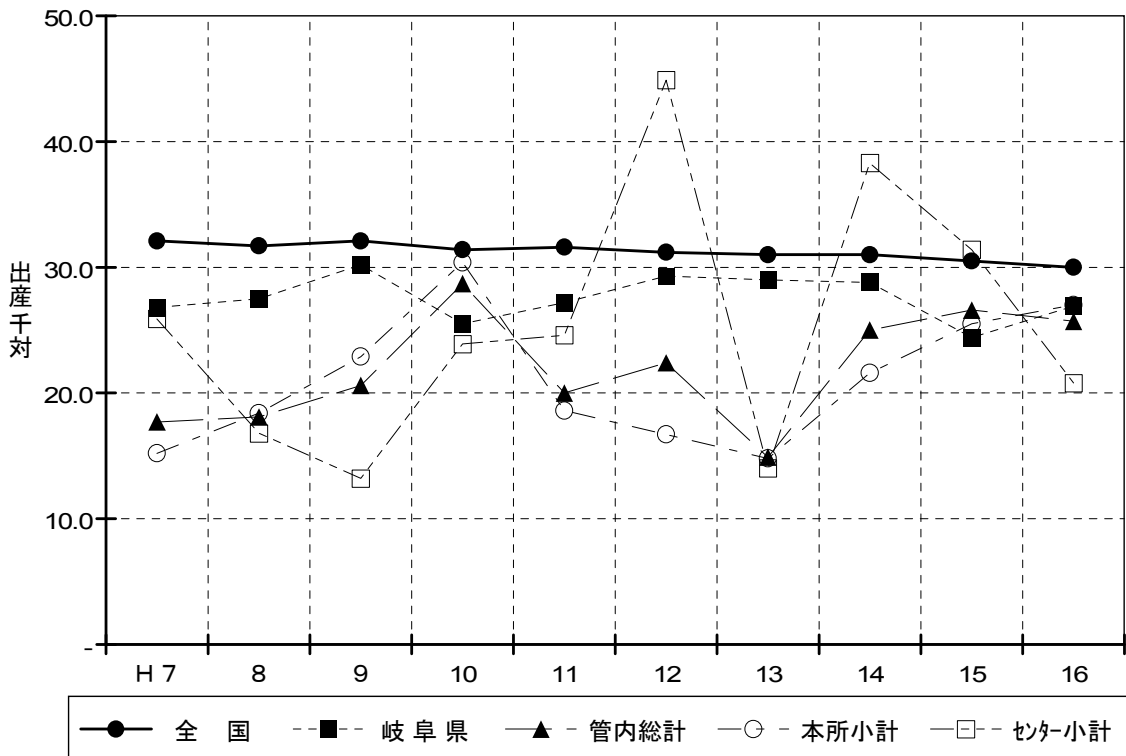
	平成11年				平成12年				平成13年				平成14年			
	総数	率*	自然	人工	総数	率*	自然	人工	総数	率*	自然	人工	総数	率*	自然	人工
全国	38,455	31.6	16,692	21,763	38,393	31.2	16,200	22,193	37,467	31.0	15,704	21,763	36,978	31.0	15,161	21,817
岐阜県	564	27.2	250	314	611	29.3	249	362	586	29.0	265	321	581	28.8	284	297
管内総計	32	20.0	14	18	37	22.4	18	19	24	14.9	18	6	41	25.0	28	13
本所管内	23	18.6	10	13	22	16.7	9	13	19	14.8	14	5	28	21.6	23	5
高山市	13	18.3	6	7	12	16.4	4	8	8	11.0	7	1	18	24.0	14	4
丹生川村	-	-	-	-	1	18.9	1	-	-	-	-	-	1	21.3	1	-
清見村	-	-	-	-	1	71.4	-	1	-	-	-	-	-	-	-	-
荘川村	1	90.9	1	-	-	-	-	-	2	-	2	-	-	-	-	-
白川村	1	31.3	-	1	2	90.9	1	1	-	-	-	-	-	-	-	-
宮村	-	-	-	-	1	40.0	-	1	1	34.5	1	-	-	-	-	-
久々野町	-	-	-	-	-	-	-	-	-	-	-	-	2	51.3	2	-
朝日村	-	-	-	-	-	-	-	-	-	-	-	-	1	58.8	1	-
高根村	-	-	-	-	-	-	-	-	-	-	-	-	-	-	-	-
古川町	4	27.8	2	2	2	11.8	1	1	6	36.4	2	4	4	23.3	4	-
国府町	1	14.3	-	1	-	-	-	-	-	-	-	-	-	-	-	-
河合村	-	-	-	-	-	-	-	-	1	66.9	1	-	-	-	-	-
宮川村	-	-	-	-	-	-	-	-	-	-	-	-	-	-	-	-
神岡町	2	29.9	-	2	2	21.7	1	1	-	-	-	-	2	29.9	1	1
上宝村	1	31.3	1	-	1	23.3	1	-	1	23.3	1	-	-	-	-	-
セター小計	9	24.6	4	5	15	44.9	9	6	5	14.0	4	1	13	38.3	5	8
萩原町	1	8.6	1	-	3	26.5	2	1	2	19.4	1	1	6	52.6	2	4
小坂町	1	34.5	1	-	1	31.3	1	-	-	-	-	-	1	35.7	1	-
下呂町	4	26.0	2	2	10	85.5	5	5	3	22.1	3	-	4	29.0	1	3
金山町	2	37.0	-	2	1	20.0	1	-	-	-	-	-	2	41.7	1	1
馬瀬村	1	76.9	-	1	-	-	-	-	-	-	-	-	-	-	-	-

* 率は出産千対

	平成15年				平成16年			
	総数	率*	自然	人工	総数	率*	自然	人工
全国	35,330	30.5	14,644	20,686	34,365	30.0	14,288	20,077
岐阜県	480	24.4	207	273	507	26.9	234	273
管内総計	40	26.5	22	18	36	25.7	21	15
本所小計	31	25.5	19	12	30	27.0	19	11
高山市	14	19.5	10	4	15	23.6	9	6
飛騨市	・	・	・	・	8	35.2	5	3
丹生川村	3	60.0	1	2	1	26.3	1	・
清見村	・	・	・	・	1	37.0	1	・
荘川村	・	・	・	・	・	・	・	・
白川村	1	58.8	1	・	1	66.7	・	1
宮村	1	50.0	・	1	1	33.3	・	1
久々野町	・	・	・	・	・	・	・	・
朝日村	・	・	・	・	1	125.0	1	・
高根村	・	・	・	・	・	・	・	・
古川町	6	37.3	4	2	・	・	・	・
国府町	3	48.4	3	・	・	・	・	・
河合村	2	111.1	・	2	・	・	・	・
宮川村	・	・	・	・	・	・	・	・
神岡町	1	16.9	・	1	・	・	・	・
上宝村	・	・	・	・	2	57.1	2	・
センター小計	9	31.0	3	6	6	20.8	2	4
下呂市	・	・	・	・	6	20.8	2	4
萩原町	2	20.4	1	1	・	・	・	・
小坂町	・	・	・	・	・	・	・	・
下呂町	6	54.5	2	4	・	・	・	・
金山町	1	21.7	・	1	・	・	・	・
馬瀬村	・	・	・	・	・	・	・	・

* 率は出産千対

死亡率の推移 (F 2 - 4)



(6) 婚姻と離婚

ア 年次別婚姻数・率 (T2-16)

	平成7年		平成8年		平成9年		平成10年		平成11年		平成12年		平成13年		平成14年		平成15年		平成16年	
	実数	率*	実数	率*	実数	率*	実数	率*	実数	率*	実数	率*	実数	率*	実数	率*	実数	率*	実数	率*
全 国	791,888	6.4	795,080	6.4	775,651	6.2	784,595	6.3	762,011	6.1	798,138	6.4	799,999	6.4	757,331	6.0	740,191	5.9	720,417	5.7
岐 阜 県	11,848	5.6	12,086	5.7	12,015	5.7	12,122	5.7	11,843	5.6	12,113	5.7	12,013	5.7	11,541	5.5	11,129	5.3	10,994	5.2
管内総計	862	5.0	825	4.8	891	5.2	891	5.2	919	5.4	880	5.2	876	5.2	856	5.1	801	4.8	796	4.8
本所小計	664	5.1	640	4.9	704	5.4	707	5.5	730	5.6	718	5.5	721	5.6	664	5.1	651	5.1	619	4.8
高山市	392	5.9	364	5.5	388	5.8	394	5.9	396	5.9	408	6.1	437	6.6	387	5.8	391	5.9	348	5.2
飛騨市	・	・	・	・	・	・	・	・	・	・	・	・	・	・	・	・	・	・	124	4.2
丹生川村	16	3.5	23	4.9	24	5.1	25	5.3	32	6.8	29	6.1	22	4.7	27	5.7	19	4.1	15	3.2
清見村	17	6.6	10	3.9	15	5.9	9	3.6	13	5.1	17	6.4	12	4.5	17	6.4	13	4.9	13	4.8
荘川村	7	5.0	5	3.6	4	3.0	5	3.7	8	6.0	11	8.2	8	5.9	3	2.2	8	5.9	4	3.0
白川村	8	4.2	13	7.0	14	7.5	15	8.0	5	2.6	10	4.6	10	4.6	5	2.3	6	2.8	16	7.6
宮村	14	5.3	11	4.1	19	7.0	11	4.0	18	6.6	17	6.4	15	5.6	17	6.4	13	4.9	13	4.9
久々野町	18	4.3	29	7.0	17	4.1	16	3.9	25	6.1	15	3.6	17	4.1	25	6.1	18	4.4	21	5.2
朝日村	7	3.2	9	4.1	12	5.5	18	8.2	12	5.5	7	3.2	3	1.4	9	4.2	7	3.4	9	4.3
高根村	3	3.5	3	3.6	6	7.4	1	1.2	3	3.7	2	2.5	4	4.9	3	3.8	1	1.3	5	6.6
古川町	81	5.1	59	3.7	89	5.6	92	5.7	94	5.8	98	6.0	83	5.1	79	4.9	89	5.5	・	・
国府町	33	4.1	27	3.4	43	5.4	43	5.3	42	5.2	32	4.0	45	5.6	41	5.1	28	3.5	29	3.6
河合村	3	2.1	9	6.3	3	2.1	3	2.2	8	5.9	8	5.5	7	4.8	4	2.8	5	3.6	・	・
宮川村	7	5.7	6	4.9	6	4.9	4	3.4	7	5.9	4	3.4	3	2.5	2	1.7	1	0.9	・	・
神岡町	42	3.4	43	3.5	44	3.6	50	4.2	46	3.9	39	3.4	34	2.9	33	3.0	37	3.4	・	・
上宝村	16	3.9	29	7.1	20	4.9	21	5.1	21	5.1	21	5.2	21	5.2	12	3.0	15	3.9	22	5.8
センター小計	198	4.8	185	4.5	187	4.6	184	4.5	189	4.7	162	4.0	155	3.9	192	4.8	150	3.8	177	4.5
下呂市	・	・	・	・	・	・	・	・	・	・	・	・	・	・	・	・	・	・	177	4.5
萩原町	61	5.2	56	4.8	61	5.2	57	4.8	63	5.3	52	4.4	51	4.4	59	5.0	43	3.7	・	・
小坂町	21	5.0	19	4.6	15	3.6	17	4.1	23	5.6	16	4.0	19	4.7	15	3.8	19	4.9	・	・
下呂町	81	5.2	72	4.7	78	5.1	80	5.2	70	4.6	63	4.2	54	3.6	80	5.4	64	4.4	・	・
金山町	24	3.0	32	4.0	28	3.5	26	3.3	24	3.0	24	3.1	28	3.6	34	4.4	21	2.8	・	・
馬瀬村	11	6.8	6	3.7	5	3.1	4	2.5	9	5.5	7	4.4	3	1.9	4	2.5	3	1.9	・	・

* 率は人口千対

イ 年次別離婚数・率 (T2-17)

	平成7年		平成8年		平成9年		平成10年		平成11年		平成12年		平成13年		平成14年		平成15年		平成16年	
	実数	率*	実数	率*	実数	率*	実数	率*	実数	率*	実数	率*	実数	率*	実数	率*	実数	率*	実数	率*
全 国	199,016	1.6	206,955	1.7	222,635	1.8	243,183	1.9	250,538	2.0	264,246	2.1	285,911	2.3	289,836	2.3	283,854	2.3	270,804	2.2
岐 阜 県	2,507	1.2	2,577	1.2	2,958	1.4	3,199	1.5	3,298	1.6	3,472	1.6	3,918	1.9	4,011	1.9	3,857	1.8	3,721	1.8
管内総計	156	0.9	174	1.0	172	1.0	217	1.3	197	1.2	228	1.3	266	1.5	289	1.7	270	1.6	257	1.5
本所小計	127	1.0	149	1.2	143	1.1	172	1.3	144	1.1	190	1.4	212	1.6	221	1.7	210	1.6	213	1.7
高山市	88	1.3	93	1.4	99	1.5	100	1.5	87	1.3	123	1.9	139	2.1	137	2.0	133	2.0	135	2.0
飛騨市	・	・	・	・	・	・	・	・	・	・	・	・	・	・	・	・	・	・	32	1.1
丹生川村	3	0.7	3	0.6	6	1.3	6	1.3	2	0.4	3	0.6	5	1.1	7	1.5	8	1.7	10	2.2
清見村	2	0.8	3	1.2	-	-	6	2.4	2	0.8	3	1.1	1	0.4	7	2.6	4	1.5	6	2.2
荘川村	1	0.7	-	-	1	0.7	3	2.2	-	-	-	-	1	0.7	-	-	3	2.2	1	0.7
白川村	-	-	1	0.5	1	0.5	1	0.5	1	0.5	1	0.5	1	0.5	1	0.5	1	0.5	1	0.5
宮村	1	0.4	3	1.1	5	1.8	1	0.4	4	1.5	2	0.8	3	1.1	3	1.1	5	1.9	3	1.1
久々野町	1	0.2	1	0.2	3	0.7	4	1.0	2	0.5	7	1.7	4	1.0	4	1.0	3	0.7	4	1.0
朝日村	2	0.9	-	-	1	0.5	4	1.8	2	0.9	1	0.5	2	0.9	2	0.9	1	0.5	3	1.4
高根村	1	1.2	-	-	2	2.5	-	-	-	-	2	2.5	-	-	1	1.3	1	1.3	1	1.3
古川町	10	0.6	13	0.8	11	0.7	17	1.1	22	1.4	21	1.3	20	1.2	23	1.4	19	1.2	・	・
国府町	6	0.8	9	1.1	4	0.5	14	1.7	8	1.0	12	1.5	13	1.6	8	1.0	8	1.0	10	1.2
河合村	1	0.7	2	1.4	-	-	-	-	-	-	1	0.7	1	0.7	-	-	2	1.4	・	・
宮川村	-	-	1	0.8	1	0.8	-	-	-	-	2	1.7	1	0.9	-	-	-	-	・	・
神岡町	8	0.6	17	1.4	4	0.3	10	0.8	10	0.8	6	0.5	16	1.4	18	1.6	16	1.5	・	・
上宝村	3	0.7	3	0.7	5	1.2	6	1.5	4	1.0	6	1.5	5	1.3	10	2.5	6	1.5	7	1.8
セクター小計	29	0.7	25	0.6	29	0.7	45	1.1	53	1.3	38	0.9	54	1.4	68	1.7	60	1.5	44	1.1
下呂市	・	・	・	・	・	・	・	・	・	・	・	・	・	・	・	・	・	・	44	1.1
萩原町	4	0.3	2	0.2	5	0.4	8	0.7	11	0.9	12	1.0	18	1.5	11	0.9	17	1.4	・	・
小坂町	4	1.0	2	0.5	5	1.2	6	1.5	4	1.0	1	0.2	4	1.0	4	1.0	4	1.0	・	・
下呂町	17	1.1	16	1.0	13	0.9	19	1.3	28	1.8	17	1.1	24	1.6	42	2.8	24	1.6	・	・
金山町	4	0.5	5	0.6	6	0.8	11	1.4	9	1.1	7	0.9	8	1.0	8	1.0	12	1.6	・	・
馬瀬村	-	-	-	-	-	-	1	0.6	1	0.6	1	0.6	-	-	3	1.9	3	1.9	・	・

* 率は人口千対