

第 1 2 章 食品・狂犬病予防

(1) 食品衛生

飛騨地域は、全国でも有数の観光地であり、当地方を訪れる人の数は年間 800 万に及んでいるが、平成 9 年 11 月に北アルプスを横断する安房トンネルが、平成 12 年 11 月に東海北陸自動車道の清見インターが開通したことから、その数はさらに増加した。これに伴い、旅館等宿泊施設の新築、改装が目立つ一方、近年の食生活の多様化と相まって、飲食店等の施設が増加する傾向にある。

また、当地方は地域に根づく特産食品の数も多く、村おこし事業等の推進を通じ、その生産、流通が拡大している。加えて昨今の O 1 5 7 感染症の集団又は散発的な発生、食肉の産地表示等の偽装、B S E 陽性牛の国内発生等により、食品の安全性に消費者が高い関心を示していることから、食中毒対策を念頭に置き、集団給食施設、旅館等宿泊施設、土産品の製造販売施設を最重点として食品の検査、監視指導を実施し、事故防止を図った。

(2) 狂犬病予防

昭和 25 年に狂犬病予防法が施行されて以来、国内においては、犬の登録と狂犬病予防注射の徹底、野犬等の捕獲などに努めてきた結果、昭和 32 年以降狂犬病は発生していない。しかし、国外においては依然として狂犬病の発生が見られ、毎年多くの死者を数える状況となっており、さらには、近年のペットブームを反映して、ペット動物の輸入も増加しており、狂犬病予防対策は重要なものとなっている。また、平成 12 年 4 月には狂犬病予防事務の一部が市町村に委譲されたことから、市町村との連携を強め、より住民に近い距離で狂犬病予防事業の推進に努めている。

一方、犬や猫などペット動物の飼育頭数の増加に伴って、不適正な飼育管理による咬傷事故や苦情が発生していることから、市町村と連携を図り正しい犬の飼い方指導等を実施し、事故の防止を図った。

また、こうしたペット動物の飼育にあたっては、終生愛情と責任を持って正しく飼い続けるよう動物愛護思想の普及に努めるとともに、動物に由来する人畜共通感染症の予防について啓発を行った。

(3) と畜検査

飼育形態の変化に伴い、家畜の疾病が多様化する傾向にある中で、当地方は、全国的にそのブランドが広がりつつある「飛騨牛」の生産が中心となっている。

平成 14 年 4 月には飛騨食肉センターが新築移転し、処理方式の変更に伴う衛生水準の変化について継続的に監視指導するとともに、より高レベルの衛生対策の推進についてと畜場関係者とも協議を重ねながら指導を行った。

なお、牛海綿状脳症 (B S E) スクリーニング検査については、平成 15 年度中に 5,697 頭について実施し、全頭陰性であった。

(1) 食品衛生関係施設及び監視指導状況

ア 許可を要する施設 (T12-1)

(本所管内)

(平成15年度)

業種	市町村	本所管内 施設数 A	高山 市	飛騨 市	丹生 川村	清見 村	荘川 村	白川 村	宮 村	久々 野町	朝日 村	高根 村	国府 町	上宝 村	移動 店舗	監視 指導延 施設数 B	政令規 定監視 延施設 数 C	監視状況				行政処分		
																		監視回数 (回) B/A	実施率 (%) B/C	管内 県 *	管内 県 *	管外 県 *	管外 県 *	管外 県 *
飲食店営業	一般食堂・レストラン等	774	374	118	46	25	23	38	17	26	17	15	18	57	-	483	9,288	0.6	0.6	5.2	5.4	-	-	-
	仕出し屋・弁当屋	145	70	43	2	1	2	7	2	5	2	-	6	5	-	185	1,740	1.3	1.0	10.6	8.1	-	-	-
	旅館	535	121	60	31	6	17	53	17	13	28	10	3	176	-	550	6,420	1.0	0.9	8.6	7.6	3	-	-
	その他	1,199	727	192	33	22	12	25	12	21	9	4	25	85	32	1,002	14,388	0.8	0.6	7.0	4.9	1	-	-
菓子(パンを含む)製造業		383	190	49	20	12	4	17	1	8	7	4	14	11	46	281	4,596	0.7	1.1	6.1	9.2	-	-	2
乳処理業		4	3	1	-	-	-	-	-	-	-	-	-	-	-	21	48	5.3	5.9	43.8	49.1	-	-	-
特別牛乳さく取処理業		-	-	-	-	-	-	-	-	-	-	-	-	-	-	-	-	-	-	-	-	-	-	-
乳製品製造業		6	3	2	-	-	-	-	-	-	-	-	1	-	-	21	72	3.5	4.0	29.2	33.7	-	-	-
集乳		-	-	-	-	-	-	-	-	-	-	-	-	-	-	-	-	-	-	-	-	-	-	-
魚介類販売業		218	91	54	6	1	8	4	3	9	6	4	9	9	14	174	2,616	0.8	0.8	6.7	6.5	-	-	-
魚介類せり売り営業		3	2	1	-	-	-	-	-	-	-	-	-	-	-	9	36	3.0	4.6	25.0	38.5	-	-	-
魚肉練り製品製造業		2	2	-	-	-	-	-	-	-	-	-	-	-	-	2	24	1.0	3.3	8.3	27.4	-	-	-
食品の冷凍又は冷蔵業		10	6	1	-	-	-	-	-	-	-	-	2	1	-	10	120	1.0	1.3	8.3	11.2	-	-	-
かん詰・びん詰食品製造業		18	5	4	2	2	1	1	1	1	-	-	1	-	-	9	216	0.5	0.5	4.2	4.4	-	-	-
喫茶店営業		334	170	59	14	9	5	6	3	5	5	-	17	40	1	146	2,004	0.4	0.4	7.3	7.4	-	-	-
あん類製造業		1	1	-	-	-	-	-	-	-	-	-	-	-	-	1	6	1.0	0.5	16.7	9.0	-	-	-
アイスクリーム製造業		97	47	10	8	5	3	8	-	3	1	1	3	7	1	81	582	0.8	1.6	13.9	25.9	-	-	-
乳類販売業		476	214	102	25	11	11	11	10	20	9	5	25	26	7	297	2,856	0.6	0.5	10.4	8.7	-	-	-
食肉処理業		28	21	2	-	2	2	-	-	-	-	-	1	-	-	40	168	1.4	2.7	23.8	44.6	-	-	-
食肉販売業		275	114	64	6	8	13	8	5	12	6	4	12	10	13	205	1,650	0.7	0.8	12.4	13.3	-	-	-
食肉製品製造業		7	2	1	2	-	-	-	-	-	-	-	1	1	-	9	42	1.3	9.5	21.4	158.6	-	-	-
乳酸菌飲料製造業		2	1	1	-	-	-	-	-	-	-	-	-	-	-	20	12	10.0	5.8	166.7	97.2	-	-	-
食用油脂製造業		1	1	-	-	-	-	-	-	-	-	-	-	-	-	-	6	-	1.8	-	30.0	-	-	-
マガリ又はショートニング製造業		-	-	-	-	-	-	-	-	-	-	-	-	-	-	-	-	-	-	-	-	-	-	-
みそ製造業		29	20	2	2	1	1	1	-	1	-	-	1	-	-	18	174	0.6	0.7	10.3	11.7	-	-	-
醤油製造業		4	3	1	-	-	-	-	-	-	-	-	-	-	-	3	24	0.8	0.6	12.5	9.5	-	-	-
ソース類製造業		11	4	-	1	3	-	-	-	-	-	1	1	1	-	8	66	0.7	0.4	12.1	6.1	-	-	-
酒類製造業		15	9	3	1	1	-	-	-	-	-	-	1	-	-	6	90	0.4	0.1	6.7	2.1	-	-	-
豆腐製造業		33	9	8	2	2	3	3	1	1	1	-	1	2	-	23	198	0.7	0.6	11.6	10.3	-	-	-
納豆製造業		3	1	1	-	1	-	-	-	-	-	-	-	-	-	2	18	0.7	1.0	11.1	16.7	-	-	-
めん類製造業		28	18	5	1	2	-	-	-	-	1	-	1	-	-	27	168	1.0	0.7	16.1	11.0	-	-	-
そうざい製造業		104	56	15	4	8	2	2	5	2	-	1	5	4	-	85	624	0.8	2.6	13.6	43.0	-	-	-
添加物製造業		9	-	9	-	-	-	-	-	-	-	-	-	-	-	13	54	1.4	1.2	24.1	20.6	-	-	-
食品の放射線照射業		-	-	-	-	-	-	-	-	-	-	-	-	-	-	-	-	-	-	-	-	-	-	-
清涼飲料水製造業		13	1	1	3	3	-	1	-	1	-	-	2	1	-	33	52	2.5	2.3	63.5	56.9	-	-	-
氷雪製造業		3	1	-	1	-	-	-	1	-	-	-	-	-	-	1	6	0.3	0.3	16.7	16.7	-	-	-
氷雪販売業		-	-	-	-	-	-	-	-	-	-	-	-	-	-	-	-	-	0.3	-	15.6	-	-	-
計		4,770	2,287	809	210	125	107	185	78	128	92	49	150	436	114	3,765	48,364	0.8	0.7	7.8	7.4	4	-	2

* 監視状況の県欄は岐阜市を除いたもの

(センター管内)

(管内総計)

(平成15年度)

市町村	センター管内 施設数	下呂市	移動 店舗	監視 指導延 施設数	政令規 定監視 延施設 数 C	監視状況				行政処分			管内総 施設数	監視 指導延 施設数	政令規 定監視 延施設 数 C	監視状況				行政処分																							
						監視回数		実施率		営業 改善	その他	監視回数				実施率		営業 改善	その他																								
						(回)B/A		(%)B/C				(回)B/A				(%)B/C																											
						管内	県 *	管内	県 *			管内				県 *	管内			県 *																							
業種	A			B	C							A	B	C									A	B	C																		
飲食店営業	215	215	-	85	2,580	0.4	0.6	3.3	5.4	-	-	-	989	568	11,868	0.6	0.6	4.8	5.4	-	-	-	212	270	2,544	1.3	1.0	10.6	8.1	-	-	-	668	713	8,016	1.1	0.9	8.9	7.6	3	-	-	-
一般食堂・レストラン等																																											
仕出し屋・弁当屋	67	67	-	85	804	1.3	1.0	10.6	8.1	-	-	-	212	270	2,544	1.3	1.0	10.6	8.1	-	-	-	212	270	2,544	1.3	1.0	10.6	8.1	-	-	-	-	-	-	-	-	-	-	-	-	-	
旅館	133	133	-	163	1,596	1.2	0.9	10.2	7.6	-	-	-	668	713	8,016	1.1	0.9	8.9	7.6	3	-	-	668	713	8,016	1.1	0.9	8.9	7.6	3	-	-	-	-	-	-	-	-	-	-			
その他	361	351	10	241	4,332	0.7	0.6	5.6	4.9	-	-	-	1,560	1,243	18,720	0.8	0.6	6.6	4.9	1	-	-	1,560	1,243	18,720	0.8	0.6	6.6	4.9	1	-	-	-	-	-	-	-	-	-	-			
菓子(パンを含む)製造業	75	72	3	76	900	1.0	1.1	8.4	9.2	-	-	-	458	357	5,496	0.8	1.1	6.5	9.2	-	-	-	458	357	5,496	0.8	1.1	6.5	9.2	-	-	-	-	-	-	-	-	-	-	-			
乳処理業	-	-	-	4	-	-	-	-	49.1	-	-	-	4	25	48	6.3	5.9	52.1	49.1	-	-	-	4	25	48	6.3	5.9	52.1	49.1	-	-	-	-	-	-	-	-	-	-				
特別牛乳さく取処理業	-	-	-	-	-	-	-	-	-	-	-	-	-	-	-	-	-	-	-	-	-	-	-	-	-	-	-	-	-	-	-	-	-	-	-	-	-	-	-				
乳製品製造業	-	-	-	4	-	-	4.0	-	33.7	-	-	-	6	25	72	4.2	4.0	34.7	33.7	-	-	-	6	25	72	4.2	4.0	34.7	33.7	-	-	-	-	-	-	-	-	-	-				
集乳	-	-	-	-	-	-	-	-	-	-	-	-	-	-	-	-	-	-	-	-	-	-	-	-	-	-	-	-	-	-	-	-	-	-	-	-	-	-					
魚介類販売業	82	75	7	56	984	0.7	0.8	5.7	6.5	-	-	-	300	230	3,600	0.8	0.8	6.4	6.5	-	-	-	300	230	3,600	0.8	0.8	6.4	6.5	-	-	-	-	-	-	-	-	-	-	-			
魚介類せり売り営業	-	-	-	-	-	-	4.6	-	38.5	-	-	-	3	9	36	3.0	4.6	25.0	38.5	-	-	-	3	9	36	3.0	4.6	25.0	38.5	-	-	-	-	-	-	-	-	-	-				
魚肉ねり製品製造業	2	2	-	2	24	1.0	3.3	8.3	27.4	-	-	-	4	4	48	1.0	3.3	8.3	27.4	-	-	-	4	4	48	1.0	3.3	8.3	27.4	-	-	-	-	-	-	-	-	-	-				
食品の冷凍又は冷蔵業	1	1	-	-	12	-	1.3	-	11.2	-	-	-	11	10	132	0.9	1.3	7.6	11.2	-	-	-	11	10	132	0.9	1.3	7.6	11.2	-	-	-	-	-	-	-	-	-	-				
かん詰・びん詰食品製造業	5	5	-	4	60	0.8	0.5	6.7	4.4	-	-	-	23	13	276	0.6	0.5	4.7	4.4	-	-	-	23	13	276	0.6	0.5	4.7	4.4	-	-	-	-	-	-	-	-	-	-				
喫茶店営業	100	100	-	25	600	0.3	0.4	4.2	7.4	-	-	-	434	171	2,604	0.4	0.4	6.6	7.4	-	-	-	434	171	2,604	0.4	0.4	6.6	7.4	-	-	-	-	-	-	-	-	-	-				
あん類製造業	-	-	-	-	-	-	0.5	-	9.0	-	-	-	1	1	6	1.0	0.5	16.7	9.0	-	-	-	1	1	6	1.0	0.5	16.7	9.0	-	-	-	-	-	-	-	-	-					
アイスクリーム製造業	11	11	-	15	66	1.4	1.6	22.7	25.9	-	-	-	108	96	648	0.9	1.6	14.8	25.9	-	-	-	108	96	648	0.9	1.6	14.8	25.9	-	-	-	-	-	-	-	-	-					
乳類販売業	147	141	6	77	882	0.5	0.5	8.7	8.7	-	-	-	623	374	3,738	0.6	0.5	10.0	8.7	-	-	-	623	374	3,738	0.6	0.5	10.0	8.7	-	-	-	-	-	-	-	-	-	-				
食肉処理業	12	12	-	6	72	0.5	2.7	8.3	44.6	-	-	-	40	46	240	1.2	2.7	19.2	44.6	-	-	-	40	46	240	1.2	2.7	19.2	44.6	-	-	-	-	-	-	-	-	-					
食肉販売業	97	91	6	71	582	0.7	0.8	12.2	13.3	-	-	-	372	276	2,232	0.7	0.8	12.4	13.3	-	-	-	372	276	2,232	0.7	0.8	12.4	13.3	-	-	-	-	-	-	-	-	-					
食肉製品製造業	-	-	-	-	-	-	9.5	-	158.6	-	-	-	7	9	42	1.3	9.5	21.4	158.6	-	-	-	7	9	42	1.3	9.5	21.4	158.6	-	-	-	-	-	-	-	-	-					
乳酸菌飲料製造業	-	-	-	4	-	-	5.8	-	97.2	-	-	-	2	24	12	12.0	5.8	200.0	97.2	-	-	-	2	24	12	12.0	5.8	200.0	97.2	-	-	-	-	-	-	-	-						
食用油脂製造業	-	-	-	-	-	-	1.8	-	30.0	-	-	-	1	-	6	-	1.8	-	30.0	-	-	-	1	-	6	-	1.8	-	30.0	-	-	-	-	-	-	-	-						
マガリ又はショートニング製造業	-	-	-	-	-	-	-	-	-	-	-	-	-	-	-	-	-	-	-	-	-	-	-	-	-	-	-	-	-	-	-	-	-	-	-	-	-						
みそ製造業	6	6	-	5	36	0.8	0.7	13.9	11.7	-	-	-	35	23	210	0.7	0.7	11.0	11.7	-	-	-	35	23	210	0.7	0.7	11.0	11.7	-	-	-	-	-	-	-	-	-					
醤油製造業	3	3	-	2	18	0.7	0.6	11.1	9.5	-	-	-	7	5	42	0.7	0.6	11.9	9.5	-	-	-	7	5	42	0.7	0.6	11.9	9.5	-	-	-	-	-	-	-	-						
ソース類製造業	1	1	-	-	6	-	0.4	-	6.1	-	-	-	12	8	72	0.7	0.4	11.1	6.1	-	-	-	12	8	72	0.7	0.4	11.1	6.1	-	-	-	-	-	-	-	-						
酒類製造業	2	2	-	1	12	0.5	0.1	8.3	2.1	-	-	-	17	7	102	0.4	0.1	6.9	2.1	-	-	-	17	7	102	0.4	0.1	6.9	2.1	-	-	-	-	-	-	-	-	-					
豆腐製造業	9	9	-	6	54	0.7	0.6	11.1	10.3	-	-	-	42	29	252	0.7	0.6	11.5	10.3	-	-	-	42	29	252	0.7	0.6	11.5	10.3	-	-	-	-	-	-	-	-						
納豆製造業	-	-	-	-	-	-	1.0	-	16.7	-	-	-	3	2	18	0.7	1.0	11.1	16.7	-	-	-	3	2	18	0.7	1.0	11.1	16.7	-	-	-	-	-	-	-							
めん類製造業	6	6	-	4	36	0.7	0.7	11.1	11.0	-	-	-	34	31	204	0.9	0.7	15.2	11.0	-	-	-	34	31	204	0.9	0.7	15.2	11.0	-	-	-	-	-	-	-	-						
うどん製造業	35	35	-	31	210	0.9	2.6	14.8	43.0	-	-	-	139	116	834	0.8	2.6	13.9	43.0	-	-	-	139	116	834	0.8	2.6	13.9	43.0	-	-	-	-	-	-	-	-						
添加物製造業	-	-	-	-	-	-	1.2	-	20.6	-	-	-	9	13	54	1.4	1.2	24.1	20.6	-	-	-	9	13	54	1.4	1.2	24.1	20.6	-	-	-	-	-	-	-							
食品の放射線照射業	-	-	-	-	-	-	-	-	-	-	-	-	-	-	-	-	-	-	-	-	-	-	-	-	-	-	-	-	-	-	-	-	-	-	-	-	-						
清涼飲料水製造業	7	7	-	7	28	1.0	2.3	25.0	56.9	-	-	-	20	40	80	2.0	2.3	50.0	56.9	-	-	-	20	40	80	2.0	2.3	50.0	56.9	-	-	-	-	-	-	-	-						
氷雪製造業	-	-	-	-	-	-	0.3	-	16.7	-	-	-	3	1	6	0.3	0.3	16.7	16.7	-	-	-	3	1	6	0.3	0.3	16.7	16.7	-	-	-	-	-	-	-							
氷雪販売業	-	-	-	-	-	-	0.3	-	15.6	-	-	-	-	-	-	-	0.3	-	15.6	-	-	-	-	-	-	-	-	-	-	-	-	-	-	-	-								
計	1,377	1,345	32	974	13,894	0.7	0.7	7.0	7.4	-	-	-	6,147	4,739	62,258	0.8	0.7	7.6	7.4	4	-	-	6,147	4,739	62,258	0.8	0.7	7.6	7.4	4	-	-	-	-	-	-	-						

*監視状況の県欄は岐阜市を除いたもの

イ 許可を要しない施設 (T 1 2 - 2)

(本所管内)

(平成15年度)

業 種		施設数 A	高山 市	飛騨 市	丹生 川村	清見 村	荘川 村	白川 村	宮 村	久々 野町	朝日 村	高根 村	国府 町	上宝 村	監視指 導延 施設数 B	政令規 定監視 延施設 数 C	監視状況				行政処分	
																	監視回数 (回)B/A		実施率 (%)B/C		営業 物品 廃棄 命令	その 他
																	管内	県*	管内	県*		
給 食 施 設	学 校	20	3	4	1	1	2	2	1	1	1	1	1	2	31	240	1.6	2.1	12.9	17.3	-	-
	病院・診療所	10	4	5	-	-	-	-	-	-	-	-	1	-	10	120	1.0	1.3	8.3	10.6	-	-
	事業所	10	7	1	-	-	-	1	-	-	-	-	-	1	-	120	-	0.5	-	4.5	-	-
	その他	61	33	13	2	1	1	1	1	2	3	-	1	3	20	732	0.3	0.9	2.7	7.6	-	-
乳 さ く 取 業		42	25	4	-	8	-	-	2	1	1	-	1	-	-	168	-	-	-	-	-	-
食 品 製 造 業		96	63	15	3	4	-	2	1	1	-	1	5	1	40	192	0.4	0.6	20.8	28.0	-	1
野 菜 ・ 果 物 販 売		366	149	81	26	16	10	12	8	14	10	6	17	17	111	732	0.3	0.6	15.2	31.9	-	-
そ う ざ い 販 売 業		222	129	46	4	1	3	1	2	3	2	1	26	4	101	444	0.5	0.6	22.7	31.7	-	-
菓 子 (パ ン を 含 む) 販 売 業		383	198	85	9	8	9	10	8	13	10	6	16	11	230	766	0.6	0.6	30.0	28.9	-	-
食 品 販 売 業 (上 記 以 外)		404	204	99	11	10	9	8	8	14	10	6	16	9	256	808	0.6	0.6	31.7	29.4	-	-
添加物の製造業 (法の許可を要する施設を除く)		-	-	-	-	-	-	-	-	-	-	-	-	-	-	-	-	-	-	-	-	-
添 加 物 の 販 売 業		163	98	30	5	2	3	2	1	2	3	1	12	4	39	326	0.2	0.3	12.0	13.9	-	-
氷 雪 採 取 業		-	-	-	-	-	-	-	-	-	-	-	-	-	-	-	-	-	-	-	-	-
器具・容器包装・おもちゃの製造又は販売業		63	34	7	4	2	3	1	2	2	2	1	4	1	19	63	0.3	0.2	30.2	21.8	-	-
計		1,840	947	390	65	53	40	40	34	53	42	23	100	53	857	4,711	0.5	0.6	18.2	22.3	-	-

* 監視状況の県欄は岐阜市を除いたもの

(センター管内)

(管内総計)

(平成15年度)

業 種		施設数 A	下呂 市	監視指 導延 施設数 B	政令規 定監視 延施設 数 C	監視状況				行政処分				施設数 A	監視指 導延 施設数 B	政令規 定監視 延施設 数 C	監視状況				行政処分	
						監視回数 (回)B/A		実施率 (%)B/C		営業 物品 廃棄 命令	その 他	監視回数 (回)B/A	実施率 (%)B/C				営業 物品 廃棄 命令	その 他				
						管内	県*	管内	県*										管内	県*	管内	県*
給 食 施 設	学 校	5	5	12	60	2.4	2.1	20.0	17.3	-	-	-	25	43	300	1.7	2.1	14.3	17.3	-	-	
	病院・診療所	4	4	5	48	1.3	1.3	10.4	10.6	-	-	-	14	15	168	1.1	1.3	8.9	10.6	-	-	
	事業所	1	1	-	12	-	0.5	-	4.5	-	-	-	11	-	132	-	0.5	-	4.5	-	-	
	その他	9	9	14	108	1.6	0.9	13.0	7.6	-	-	-	70	34	840	0.5	0.9	4.0	7.6	-	-	
乳 さ く 取 業		7	7	-	28	-	-	-	-	-	-	-	49	-	196	-	-	-	-	-	-	
食 品 製 造 業		32	32	19	64	0.6	0.6	29.7	28.0	-	-	-	128	59	256	0.5	0.6	23.0	28.0	-	1	
野 菜 ・ 果 物 販 売		118	118	95	236	0.8	0.6	40.3	31.9	-	-	-	484	206	968	0.4	0.6	21.3	31.9	-	-	
そ う ざ い 販 売 業		72	72	40	144	0.6	0.6	27.8	31.7	-	-	-	294	141	588	0.5	0.6	24.0	31.7	-	-	
菓 子 (パ ン を 含 む) 販 売 業		138	138	112	276	0.8	0.6	40.6	28.9	-	-	-	521	342	1,042	0.7	0.6	32.8	28.9	-	-	
食 品 販 売 業 (上 記 以 外)		147	147	132	294	0.9	0.6	44.9	29.4	-	-	-	551	388	1,102	0.7	0.6	35.2	29.4	-	-	
添加物の製造業 (法の許可を要する施設を除く)		-	-	-	-	-	-	-	-	-	-	-	-	-	-	-	-	-	-	-	-	
添 加 物 の 販 売 業		8	8	-	16	-	0.3	-	13.9	-	-	-	171	39	342	0.2	0.3	11.4	13.9	-	-	
氷 雪 採 取 業		-	-	-	-	-	-	-	-	-	-	-	-	-	-	-	-	-	-	-	-	
器具・容器包装・おもちゃの製造又は販売業		18	18	-	18	-	0.3	-	21.8	-	-	-	81	19	81	0.2	0.2	23.5	21.8	-	-	
計		559	559	429	1,304	0.8	0.6	32.9	22.3	-	-	-	2,399	1,286	6,015	0.5	0.6	21.4	22.3	-	-	

* 監視状況の県欄は岐阜市を除いたもの

ウ 岐阜県食品衛生条例関係施設 (T 1 2 - 3)

(本所管内)

(平成15年度)

業種	市町村 施設数 A	高山 市	飛騨 市	丹生 川村	清見 村	荘川 村	白川 村	宮 村	久々 野町	朝日 村	高根 村	国府 町	上宝 村	移動 店舗	監視指 導延 施設数 B	監視状況		行政処分		
																(回)B/A		営業 停止	改善 命令	そ の 他
																管内	県 *			
つけもの製造業	83	53	4	3	6	-	4	1	1	-	1	10	-	-	71	0.9	0.6	-	-	-
こんにゃく又はところてん製造業	9	4	4	-	1	-	-	-	-	-	-	-	-	-	8	0.9	0.6	-	-	-
弁当又はそうざい販売業(許可)	182	75	40	5	5	7	3	3	8	5	2	7	11	11	155	0.9	0.7	-	-	-
計	274	132	48	8	12	7	7	4	9	5	3	17	11	11	234	0.9	0.6	-	-	-

* 監視状況の県欄は岐阜市を除いたもの

(センター管内)

(管内総計)

(平成15年度)

業種	市町村 施設数 A	下呂 市	移動 店舗	監視 指導延 施設数 B	監視状況		行政処分			施設数 A	監視 指導延 施設数 B	監視状況		行政処分		
					(回)B/A		営業 停止	改善 命令	そ の 他			(回)B/A		営業 停止	改善 命令	そ の 他
					管内	県 *						管内	県 *			
つけもの製造業	23	23	-	15	0.7	0.6	-	-	-	106	86	0.8	0.6	-	-	-
こんにゃく又はところてん製造業	9	9	-	3	0.3	0.6	-	-	-	18	11	0.6	0.6	-	-	-
弁当又はそうざい販売業(許可)	72	67	5	53	0.7	0.7	-	-	-	254	208	0.8	0.7	-	-	-
計	104	99	5	71	0.7	0.6	-	-	-	378	305	0.8	0.6	-	-	-

(2) 食品等の収去試験

ア 乳以外の食品等の収去試験実施状況 (T12-4)

(管内総計)

(平成15年度)

区分	項目	試験した 収去検体数 (実数) A	不良 検体数 (実数) B	不良率 (B/A)%		不良理由 (延数)						暫定的規制値の定めら れているものの試験し た収去検体数(実数)	
				管内	県*	大腸 菌群	異物	添加物 使用基準	法定外 添加物	残留農 薬基準	抗菌性 物質		その他
魚介類		16	-	-	-	-	-	-	-	-	-	-	2
冷凍食品	無加熱摂取	-	-	-	-	-	-	-	-	-	-	-	-
	凍結前加熱後摂取	-	-	-	-	-	-	-	-	-	-	-	-
	凍結前未加熱後摂取	-	-	-	-	-	-	-	-	-	-	-	-
	生食用冷凍鮮魚介	-	-	-	-	-	-	-	-	-	-	-	-
魚介類加工品 (かん詰・びん詰を除く)		4	-	-	-	-	-	-	-	-	-	-	-
肉卵類及びその加工品 (かん詰・びん詰を除く)		71	-	-	-	-	-	-	-	-	-	-	3
乳製品		2	-	-	-	-	-	-	-	-	-	-	-
乳類加工品 (アイスクリーム類を除き、マ-ガリを含む)		-	-	-	-	-	-	-	-	-	-	-	-
アイスクリーム類・氷菓		-	-	-	-	-	-	-	-	-	-	-	-
穀類及びその加工品 (かん詰・びん詰を除く)		2	-	-	-	-	-	-	-	-	-	-	-
野菜類・果実及びその加工品 (かん詰・びん詰を除く)		23	-	-	-	-	-	-	-	-	-	-	-
菓子類		13	-	-	-	-	-	-	-	-	-	-	-
清涼飲料水		1	-	-	-	-	-	-	-	-	-	-	-
酒		4	-	-	-	-	-	-	-	-	-	-	-
氷雪		-	-	-	-	-	-	-	-	-	-	-	-
水		-	-	-	-	-	-	-	-	-	-	-	-
かん詰・びん詰食品		-	-	-	-	-	-	-	-	-	-	-	-
その他の食品		131	1	0.8	0.3	-	-	1	-	-	-	-	1
添加物	化学的合成品及びその製剤	-	-	-	-	-	-	-	-	-	-	-	-
	その他の添加物	-	-	-	-	-	-	-	-	-	-	-	-
器具及び容器包装		-	-	-	-	-	-	-	-	-	-	-	-
おもちゃ		-	-	-	-	-	-	-	-	-	-	-	-
計		267	1	0.4	0.1	-	-	1	-	-	-	-	6
	14年度	220	-	-	1.1	-	-	-	-	-	-	-	1
	13年度	229	-	-	1.1	-	-	-	-	-	-	-	1

*不良率の県欄は岐阜市を除いたもの

(本所管内)

(平成15年度)

区分	項目	試験した 収去検体数 (実数) A	不良 検体数 (実数) B	不良率 (B/A)%		不良理由 (延数)						暫定的規制値の定めら れているものの試験し た収去検体数(実数)	
				管内	県*	大腸 菌群	異物	添加物 使用基準	法定外 添加物	残留農 薬基準	抗菌性 物質		その他
魚介類		10	-	-	-	-	-	-	-	-	-	-	2
冷凍食品	無加熱摂取	-	-	-	-	-	-	-	-	-	-	-	-
	凍結前加熱加熱後摂取	-	-	-	-	-	-	-	-	-	-	-	-
	凍結前未加熱加熱後摂取	-	-	-	-	-	-	-	-	-	-	-	-
食品	生食用冷凍鮮魚介	-	-	-	-	-	-	-	-	-	-	-	-
	魚介類加工品 (かん詰・びん詰を除く)	-	-	-	-	-	-	-	-	-	-	-	-
	肉卵類及びその加工品 (かん詰・びん詰を除く)	67	-	-	-	-	-	-	-	-	-	-	3
	乳製品	-	-	-	-	-	-	-	-	-	-	-	-
	乳類加工品 (アイスクリーム類を除き、マ-ガリを含む)	-	-	-	-	-	-	-	-	-	-	-	-
	アイスクリーム類・氷菓	-	-	-	-	-	-	-	-	-	-	-	-
	穀類及びその加工品 (かん詰・びん詰を除く)	1	-	-	-	-	-	-	-	-	-	-	-
	野菜類・果実及びその加工品 (かん詰・びん詰を除く)	5	-	-	-	-	-	-	-	-	-	-	-
	菓子類	12	-	-	-	-	-	-	-	-	-	-	-
	清涼飲料水	-	-	-	-	-	-	-	-	-	-	-	-
	酒精飲料	1	-	-	-	-	-	-	-	-	-	-	-
	氷雪	-	-	-	-	-	-	-	-	-	-	-	-
	水	-	-	-	-	-	-	-	-	-	-	-	-
	かん詰・びん詰食品	-	-	-	-	-	-	-	-	-	-	-	-
	その他の食品	118	1	0.8	0.3	-	-	1	-	-	-	-	1
	添加物 化学的合成品及びその製剤	-	-	-	-	-	-	-	-	-	-	-	-
	その他の添加物	-	-	-	-	-	-	-	-	-	-	-	-
	器具及び容器包装	-	-	-	-	-	-	-	-	-	-	-	-
	おもちゃ	-	-	-	-	-	-	-	-	-	-	-	-
	計	214	1	0.5	0.1	-	-	1	-	-	-	-	6
	14年度	143	-	-	0.6	-	-	-	-	-	-	-	1
	13年度	161	-	-	1.1	-	-	-	-	-	-	-	1

*不良率の県欄は岐阜市を除いたもの

(センター管内)

(平成15年度)

区分	項目	試験した 収去検体数 (実数) A	不良 検体数 (実数) B	不良率 (B/A)%		不良理由 (延数)						暫定的規制値の定めら れているものの試験し た収去検体数(実数)	
				管内	県*	大腸 菌群	異物	添加物 使用基準	法定外 添加物	残留農 薬基準	抗菌性 物質		その他
魚介類		6	-	-	-	-	-	-	-	-	-	-	-
冷凍食品	無加熱摂取	-	-	-	-	-	-	-	-	-	-	-	-
	凍結前加熱後摂取	-	-	-	-	-	-	-	-	-	-	-	-
	凍結前未加熱後摂取	-	-	-	-	-	-	-	-	-	-	-	-
	生食用冷凍鮮魚介	-	-	-	-	-	-	-	-	-	-	-	-
魚介類加工品 (かん詰・びん詰を除く)		4	-	-	-	-	-	-	-	-	-	-	-
肉卵類及びその加工品 (かん詰・びん詰を除く)		4	-	-	-	-	-	-	-	-	-	-	-
乳製品		2	-	-	-	-	-	-	-	-	-	-	-
乳類加工品 (アイスクリーム類を除き、マ-ガリを含む)		-	-	-	-	-	-	-	-	-	-	-	-
アイスクリーム類・氷菓		-	-	-	-	-	-	-	-	-	-	-	-
穀類及びその加工品 (かん詰・びん詰を除く)		1	-	-	-	-	-	-	-	-	-	-	-
野菜類・果実及びその加工品 (かん詰・びん詰を除く)		18	-	-	-	-	-	-	-	-	-	-	-
菓子類		1	-	-	-	-	-	-	-	-	-	-	-
清涼飲料水		1	-	-	-	-	-	-	-	-	-	-	-
酒		3	-	-	-	-	-	-	-	-	-	-	-
氷		-	-	-	-	-	-	-	-	-	-	-	-
水		-	-	-	-	-	-	-	-	-	-	-	-
かん詰・びん詰食品		-	-	-	-	-	-	-	-	-	-	-	-
その他の食品		13	-	-	0.3	-	-	-	-	-	-	-	-
添加物	化学的合成品及びその製剤	-	-	-	-	-	-	-	-	-	-	-	-
	その他の添加物	-	-	-	-	-	-	-	-	-	-	-	-
器具及び容器包装		-	-	-	-	-	-	-	-	-	-	-	-
おもちゃ		-	-	-	-	-	-	-	-	-	-	-	-
計		53	-	-	0.1	-	-	-	-	-	-	-	-
	14年度	77	-	-	0.6	-	-	-	-	-	-	-	-
	13年度	68	-	-	1.1	-	-	-	-	-	-	-	-

*不良率の県欄は岐阜市を除いたもの

イ 乳の収去検査実施状況 (T 1 2 - 5)

(管内総計)

(平成15年度)

項目	乳及び乳製品の成分規格の定めのある事項に関する検査										乳及び乳製品の成分規格の定めのない事項に関する検査		
	試験した 収去検体数 (実数) A	不適 検体数 (実数) B	不適率		不適理由(延数)						試験した収去 検体数(実数)	試験件数 (延数)	
			B/A	%	無脂乳 固形分	乳脂肪	比重	酸度	細菌数	大腸菌 群cv			抗菌性 物質
生乳	-	-	-	-	-	-	-	-	-	-	-	-	-
牛乳	39	-	-	-	-	-	-	-	-	-	-	1	3
部分脱脂乳	-	-	-	-	-	-	-	-	-	-	-	-	-
加工乳	乳脂肪分3%以上	-	-	-	-	-	-	-	-	-	-	-	-
	乳脂肪分3%未満	20	-	-	-	-	-	-	-	-	-	-	-
その他の乳	-	-	-	-	-	-	-	-	-	-	-	-	-
計	59	-	-	0.8	-	-	-	-	-	-	-	1	3
14年度	33	-	-	0.8	-	-	-	-	-	-	-	3	3
13年度	37	-	-	-	-	-	-	-	-	-	-	1	3

(本所管内)

(平成15年度)

項目	乳及び乳製品の成分規格の定めのある事項に関する検査										乳及び乳製品の成分規格の定めのない事項に関する検査		
	試験した 収去検体数 (実数) A	不適 検体数 (実数) B	不適率		不適理由(延数)						試験した収去 検体数(実数)	試験件数 (延数)	
			B/A	%	無脂乳 固形分	乳脂肪	比重	酸度	細菌数	大腸菌 群cv			抗菌性 物質
生乳	-	-	-	-	-	-	-	-	-	-	-	-	-
牛乳	36	-	-	-	-	-	-	-	-	-	-	1	3
部分脱脂乳	-	-	-	-	-	-	-	-	-	-	-	-	-
加工乳	乳脂肪分3%以上	-	-	-	-	-	-	-	-	-	-	-	-
	乳脂肪分3%未満	20	-	-	-	-	-	-	-	-	-	-	-
その他の乳	-	-	-	-	-	-	-	-	-	-	-	-	-
計	56	-	-	0.8	-	-	-	-	-	-	-	1	3
14年度	29	-	-	0.8	-	-	-	-	-	-	-	3	3
13年度	30	-	-	-	-	-	-	-	-	-	-	1	3

(センター管内)

(平成15年度)

項目	乳及び乳製品の成分規格の定めのある事項に関する検査										乳及び乳製品の成分規格の定めのない事項に関する検査		
	試験した 収去検体数 (実数) A	不適 検体数 (実数) B	不適率		不適理由(延数)						試験した収去 検体数(実数)	試験件数 (延数)	
			B/A	%	無脂乳 固形分	乳脂肪	比重	酸度	細菌数	大腸菌 群cv			抗菌性 物質
生乳	-	-	-	-	-	-	-	-	-	-	-	-	-
牛乳	3	-	-	-	-	-	-	-	-	-	-	-	-
部分脱脂乳	-	-	-	-	-	-	-	-	-	-	-	-	-
加工乳	乳脂肪分3%以上	-	-	-	-	-	-	-	-	-	-	-	-
	乳脂肪分3%未満	-	-	-	-	-	-	-	-	-	-	-	-
その他の乳	-	-	-	-	-	-	-	-	-	-	-	-	-
計	3	-	-	0.8	-	-	-	-	-	-	-	-	-
14年度	4	-	-	0.8	-	-	-	-	-	-	-	-	-
13年度	7	-	-	-	-	-	-	-	-	-	-	-	-

* 不適率の県欄は岐阜市を含んだもの

(3) 食中毒発生状況 (T 1 2 - 6)

年次/項目	発生日	発生場所	摂食者数	患者数	死者数	原因食品	原因物質	血清型別	原因施設	摂食場所	行政処分等	備考
平成11年	6.27	高山市	41	22	-	会席・仕出し	腸炎ピブリオ	O:4,K:68	飲食店	飲食店	営業停止5日間	
平成12年	8.8	金山町 宮城県	38	26	-	民宿料理 (不明)	カンピロバクター	C.jejuni	簡易宿所 (民宿)	簡易宿所 (民宿)	営業停止5日間	原因施設センター管内
平成13年	11.22	高山市	65	45	-	給食弁当(不明)	ノロウイルス		飲食店	学校等	営業停止5日間	
平成14年	5.29	高山市等	詳細不明	19	-	不明	赤痢菌	Shigella flexneri 3A	飲食店	飲食店等	営業禁止	
	10.16	高山市	19	17	-	会席料理	キノコ(カキシメジ推定)		飲食店	飲食店	営業停止5日間	
平成15年	2.5	丹生川村等	439	252	-	旅館の食事(不明)	ノロウイルス		旅館	旅館	営業停止5日間	
	5.31	高山市	17	6	-	会席料理(不明)	カンピロバクター	C.jejuni	飲食店	飲食店	営業停止5日間	
	8.12	岐阜市	41	26	-	旅館の食事(不明)	カンピロバクター	C.jejuni	旅館	旅館	営業停止5日間	
	8.14	大垣市	56	40	-	旅館の食事(不明)	カンピロバクター	C.jejuni	旅館	旅館	営業停止5日間	
	9.28	高山市	45	10	-	旅館の食事(不明)	腸炎ピブリオ	O-3:K-6	旅館	旅館	営業停止5日間	

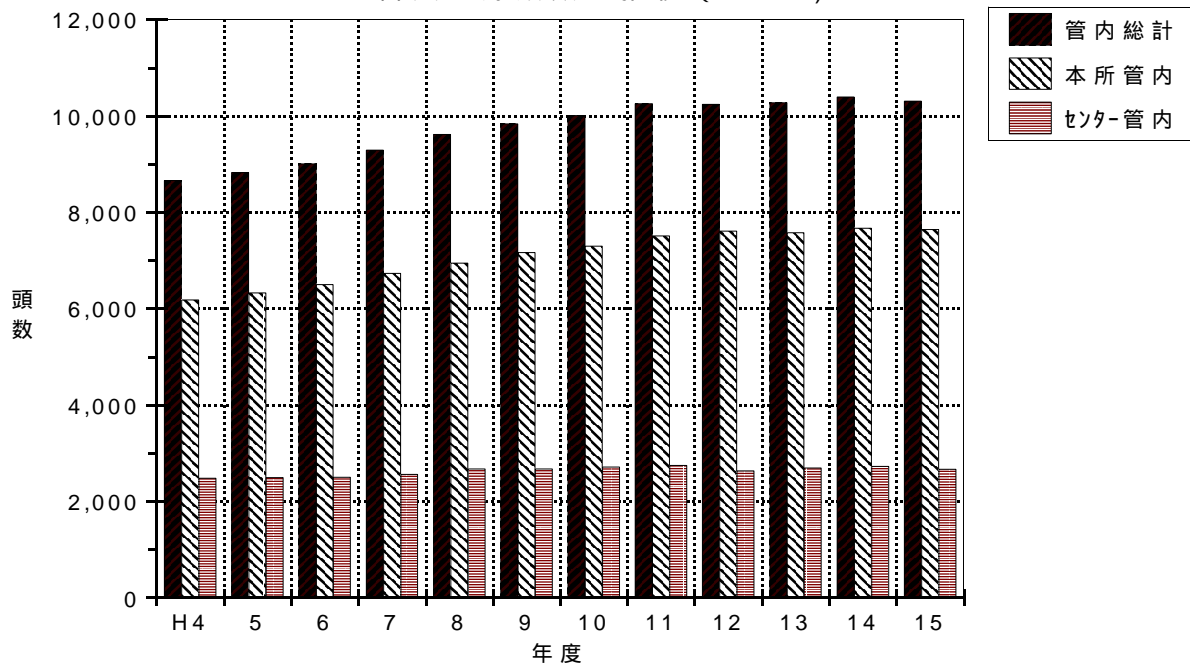
(4) 狂犬病予防

ア 狂犬病予防事実施状況 (T12-7)

(平成15年度)

区分	登録頭数	予防注射 頭数	抑留頭数			返還頭数	一般譲渡 頭数	処分頭数
			捕獲オリ	その他	計			
管内総計	10,307	9,567	4	65	69	23	18	92
本所小計	7,641	7,049	1	50	51	20	11	60
高山市	3,360	3,096	-	23	23	12	4	20
飛騨市	1,752	1,700	-	10	10	3	2	17
丹生川村	395	340	-	7	7	1	1	5
清見村	225	195	-	1	1	-	1	1
荘川村	101	99	-	1	1	-	-	1
白川村	117	108	-	-	-	-	-	1
宮村	216	192	-	-	-	1	-	1
久々野町	271	241	-	2	2	-	-	2
朝日村	186	172	-	2	2	-	-	3
高根村	53	51	-	-	-	-	-	-
国府町	617	518	-	2	2	1	2	1
上宝村	348	337	1	2	3	2	1	8
セクター小計	2,666	2,518	3	15	18	3	7	32
下呂市	2,666	2,518	3	15	18	3	7	32
管外	-	-	-	-	-	1	-	-

畜犬登録頭数の推移 (F12-1)



イ 岐阜県飼い犬条例実施状況（T12-8）

（管内総計）

（平成15年度）

区分	管内	県*	14年度	13年度	12年度	11年度	10年度	
こ う	届出件数	9	67	4	4	10	9	5
	男	5	24	3	3	6	3	2
	女	4	45	1	1	5	6	3
傷 況	処告発	-	-	-	-	-	-	-
	始末書	4	32	1	-	9	9	3
	口頭説諭	5	34	3	4	1	-	2
けい 違留 反	違反件数	24	-	23	30	21	22	21
	処告発	-	-	-	-	-	-	-
	始末書	6	93	5	30	21	22	20
口頭説諭	18	80	18	-	-	-	1	

（本所管内）

区分	管内	県*	14年度	13年度	12年度	11年度	10年度	
こ う	届出件数	8	67	4	4	9	7	5
	男	4	24	3	3	6	2	2
	女	4	45	1	1	4	5	3
傷 況	処告発	-	-	-	-	-	-	-
	始末書	3	32	1	-	8	7	3
	口頭説諭	5	34	3	4	1	-	2
けい 違留 反	違反件数	21	-	20	28	18	19	16
	処告発	-	-	-	-	-	-	-
	始末書	3	93	2	28	18	19	15
口頭説諭	18	80	18	-	-	-	1	

（センター管内）

区分	管内	県*	14年度	13年度	12年度	11年度	10年度	
こ う	届出件数	1	67	-	-	1	2	-
	男	1	24	-	-	-	1	-
	女	-	45	-	-	1	1	-
傷 況	処告発	-	-	-	-	-	-	-
	始末書	1	32	-	-	1	2	-
	口頭説諭	-	34	-	-	-	-	-
けい 違留 反	違反件数	3	-	3	2	3	3	5
	処告発	-	-	-	-	-	-	-
	始末書	3	93	3	2	3	3	5
口頭説諭	-	80	-	-	-	-	-	

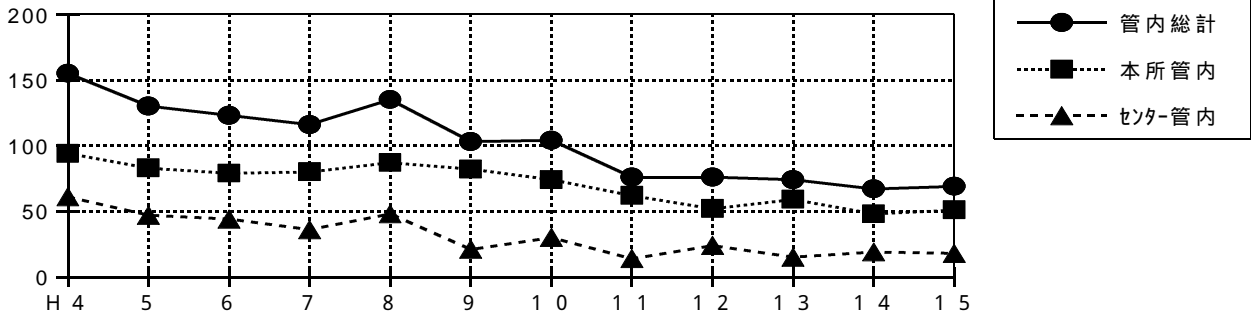
* 県欄は岐阜市を除いたもの

ウ ねこ引取状況（T12-9）

区分\年度	5	6	7	8	9	10	11	12	13	14	15
管内総計	158	166	193	286	267	258	242	273	262	326	348
本所管内	117	92	131	209	147	141	152	193	142	190	160
センター管内	41	74	62	77	120	117	90	80	120	136	188
県*	3,305	3,178	3,473	3,669	3,495	4,082	4,299	3,738	3,723	4,022	3,545

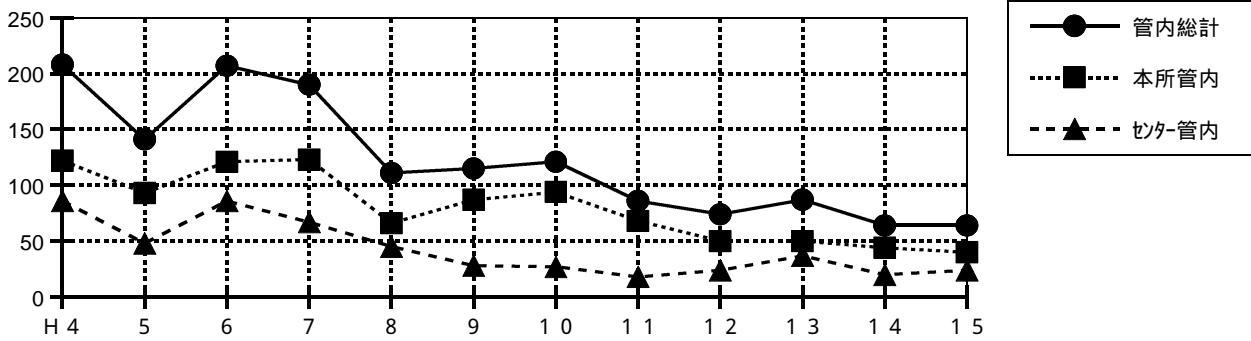
* 県欄は岐阜市を除いたもの

犬の捕獲頭数の推移 (F 1 2 - 2 A)



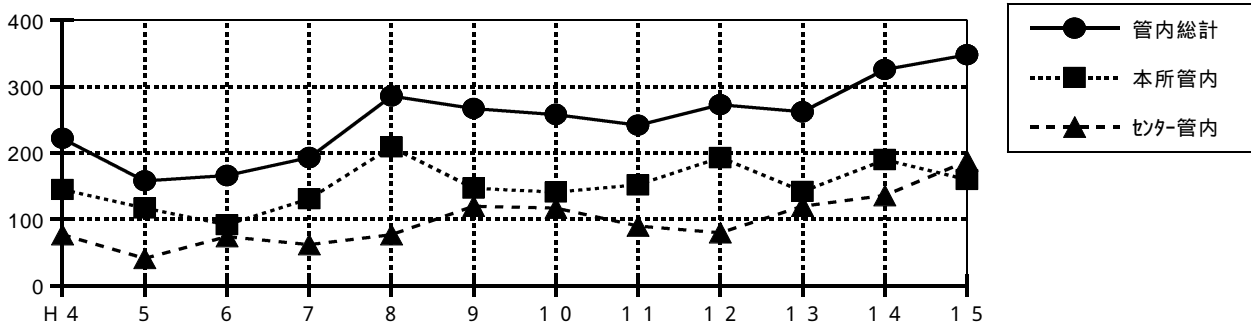
区分 \ 年度	H 4	5	6	7	8	9	1 0	1 1	1 2	1 3	1 4	1 5
管内総計	155	130	123	116	135	103	104	76	76	74	67	69
本所管内	94	83	79	80	87	82	74	62	52	59	48	51
センター管内	61	47	44	36	48	21	30	14	24	15	19	18

犬の引取頭数の推移 (F 1 2 - 2 B)



区分 \ 年度	H 4	5	6	7	8	9	1 0	1 1	1 2	1 3	1 4	1 5
管内総計	208	141	207	190	111	115	121	86	74	87	64	64
本所管内	122	93	121	123	66	87	94	68	50	50	44	40
センター管内	86	48	86	67	45	28	27	18	24	37	20	24

猫の引取頭数の推移 (F 1 2 - 2 C)



区分 \ 年度	H 4	5	6	7	8	9	1 0	1 1	1 2	1 3	1 4	1 5
管内総計	222	158	166	193	286	267	258	242	273	262	326	348
本所管内	145	117	92	131	209	147	141	152	193	142	190	160
センター管内	77	41	74	62	77	120	117	90	80	120	136	188

(5) と畜検査

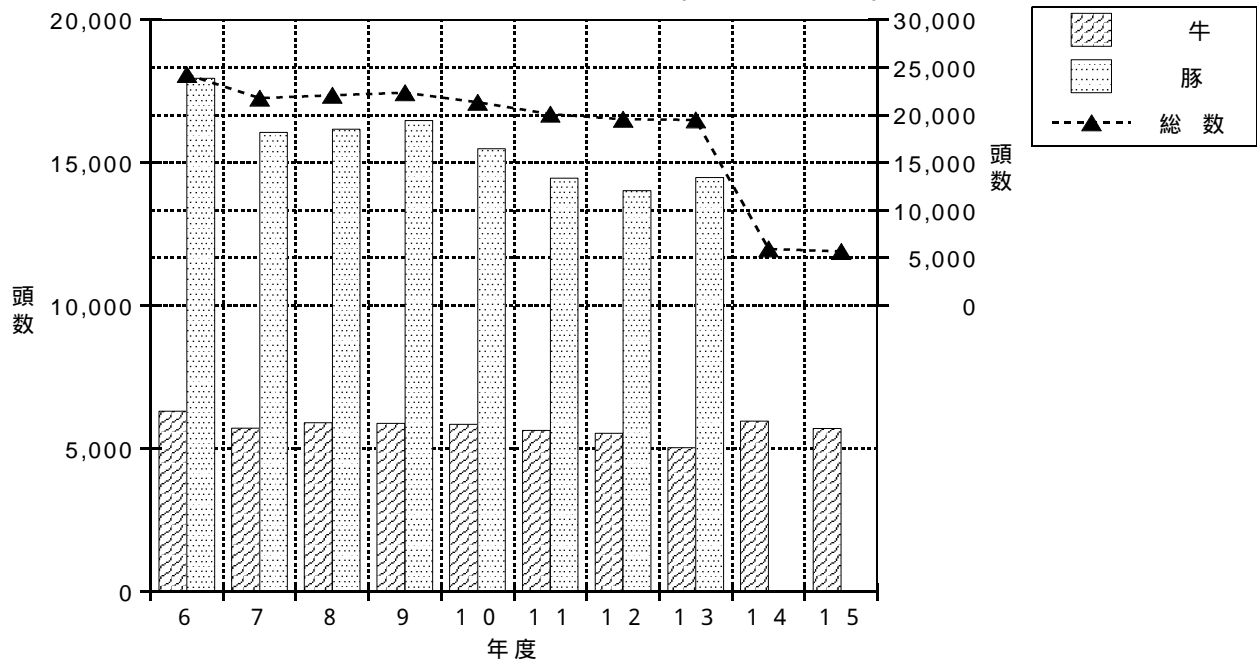
ア と畜検査頭数の推移状況 (T 1 2 - 1 0)

区分 \ 年度	6	7	8	9	1 0	1 1	1 2	1 3	1 4	1 5
牛	6,308	5,713	5,903	5,878	5,846	5,631	5,537	5,026	5,959	5,697
とく	17	4	1	3	5	2	2	-	-	-
馬	-	1	-	-	-	1	-	-	-	-
仔馬	-	-	-	-	-	-	-	-	-	-
豚	17,960	16,065	16,169	16,482	15,497	14,456	14,022	14,482	-	-
めん羊	36	28	28	31	19	30	30	36	-	-
山羊	-	-	-	-	-	-	-	-	-	-
総 数	24,321	21,811	22,101	22,394	21,367	20,120	19,591	19,544	5,959	5,697

注) 「とく」とは生後1年未満の子牛をいう

表示文字列

と畜検査頭数の推移 (F 1 2 - 3)



総数には、牛・豚以外の動物の頭数を含む

