

# 第 1 1 章 環 境 (環境衛生関係施設・水道・その他)

## (1) 薬事

医薬品の流通段階において、薬局及び各種販売業に対する立入検査を、また麻薬、向精神薬等について、病院、診療所及び卸売業を中心に立入検査を実施し、事故防止を図った。

一方、近年増加する麻薬・覚せい剤乱用防止について、薬物乱用防止指導員の協力を得ながら各種の啓発を実施した。

## (2) 水道

管内の水道施設は早くから整備が進み、平成 1 5 年度末の水道普及率は 98.2 % であり、県内平均 95.7 % を上回っている。

しかし、施設の老朽化、さらには小規模な施設が多いことから、より安全で安定した給水を行うために、施設の統合整備及び改良が各地で行われている。

また、下水道の整備促進に伴い、給水量増加のための改良事業等が今後益々必要となるものと思われる。

## (3) 献血

平成 1 5 年度における移動採血車による献血協力者は、各市町村等の努力により、全血献血 3,037 人 (200ml・826 人、400ml・2,188 人、成分・23 人) の協力が得られた。

今後は 400ml 献血をより強力で推進するとともに、一般住民や企業の協力を得るための方策の検討が必要と思われる。

また、若年層の献血者が減少傾向にあることをふまえ、高校生献血の推進等の対策が必要と思われる。

(1) 環境衛生関係施設数及び監視指導状況 (T11-1)

(平成15年度)

区 分	市町村名		高山市	飛騨市	丹生川村	清見村	荘川村	白川村	宮 村	久々野町	朝日村	高根村	国府町	上宝村	センター 小計	下呂市	本所管内 監視数	センター 管内 監視数			
	総 数	本所小計																			
営業 関係 施設	理 容 所	237	177	100	41	3	2	2	4	2	5	4	1	9	4	60	60	4	-		
	美 容 所	407	288	179	67	3	1	2	2	5	8	4	-	9	8	119	119	10	1		
	クリーニング所	一 般	68	51	31	12	1	-	-	1	1	2	1	-	1	1	17	17	1	4	
		取次店	137	103	60	23	3	3	-	-	3	2	1	-	7	1	34	34	6	1	
	旅 館	ホ テ ル	31	28	18	1	1	-	3	-	-	-	-	-	-	5	3	3	6	1	
		簡易宿所	通 年	680	542	118	84	39	7	24	30	16	16	35	10	4	159	138	138	108	27
			季 節 的	182	149	21	12	9	11	1	33	11	8	5	7	1	30	33	33	30	3
	下 宿	簡易宿所	15	14	1	-	-	-	-	-	-	2	3	3	2	3	1	1	14	1	
	公衆浴場	一 般	14	13	12	1	-	-	-	-	-	-	-	-	-	-	1	1	3	-	
		特 殊	一 般	16	14	10	2	-	-	-	1	-	-	-	-	-	1	2	2	3	-
			特 殊	48	36	4	8	2	1	3	2	2	-	2	1	1	10	12	12	4	6
興 行 場	5	3	2	-	-	-	-	-	-	-	-	-	-	-	1	2	2	1	-		
計	1,840	1,418	556	251	61	25	35	73	40	43	55	22	34	223	422	422	190	44			
生活 環境 施設	水 道	上 水 道	5	4	1	2	-	-	-	-	-	-	-	-	1	-	1	1	13	1	
		簡 易 水 道	99	78	1	34	4	5	3	3	2	5	7	4	-	10	21	21	100	24	
		専 用 水 道	26	21	4	3	2	1	5	1	-	1	2	1	-	1	5	5	20	6	
		簡易専用水道	127	94	63	17	-	1	-	2	2	1	-	-	4	4	33	33	1	-	
		飲料水供給施設	14	13	-	7	-	1	1	-	-	1	-	3	-	-	1	1	14	-	
計	271	210	69	63	6	8	9	6	4	8	9	8	5	15	61	61	148	31			
そ の 他	墓 地	5,146	4,625	126	2,743	68	23	304	32	191	495	505	57	28	53	521	521	-	-		
	火 葬 場	138	136	1	3	33	14	1	15	-	1	22	17	29	-	2	2	-	-		
	納 骨 堂	13	5	1	3	1	-	-	-	-	-	-	-	-	-	8	8	-	-		
	化製場死亡獣畜取扱場	1	1	-	-	-	1	-	-	-	-	-	-	-	-	-	-	1	-		
	特 定 建 築 物	55	31	18	2	-	-	1	-	1	2	-	1	-	6	24	24	25	-		
	プ ー ル	24	11	3	5	-	1	-	-	-	-	-	-	1	1	13	13	11	7		
計	5,377	4,809	149	2,756	102	39	306	47	192	498	527	75	58	60	568	568	37	7			



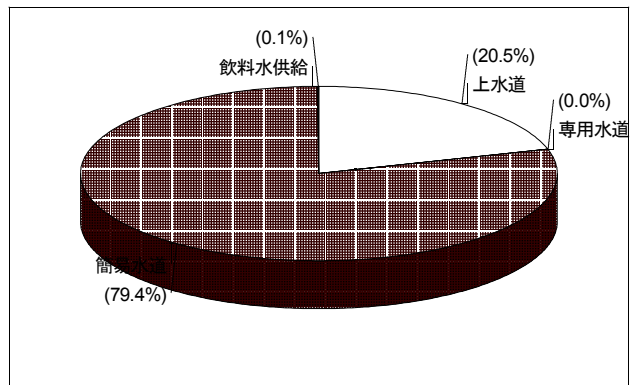
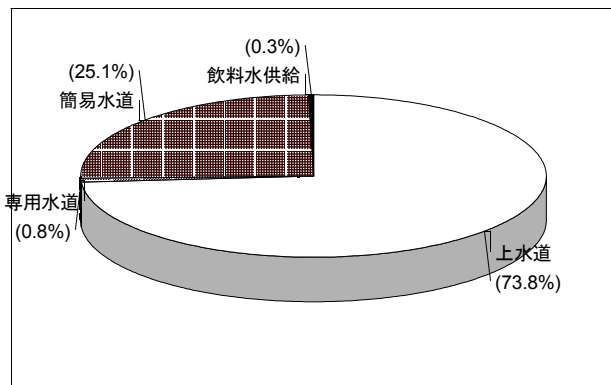
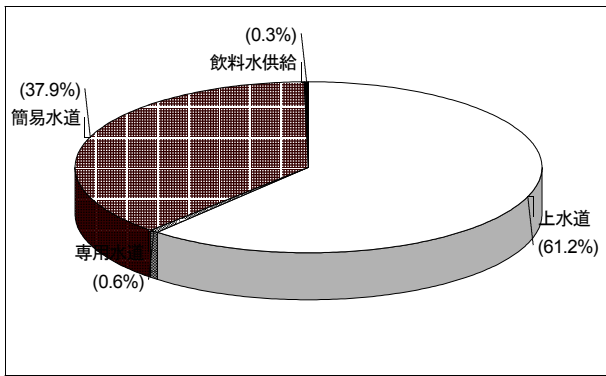
(3) 水道の普及状況 (T11-3)

(平成16年3月31日現在)

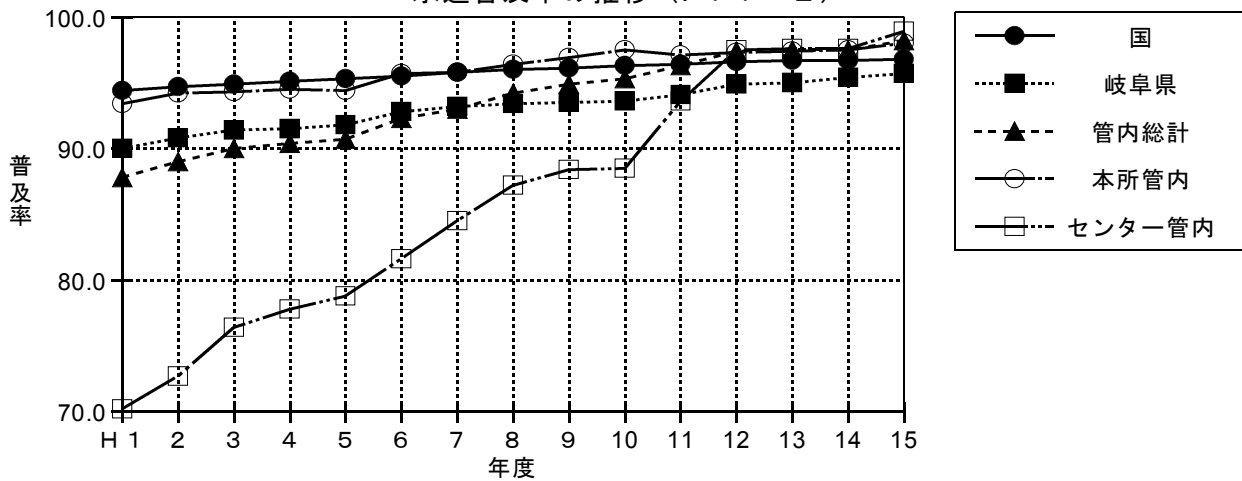
区 分 市町村名	総人口	上 水 道			簡 易 水 道			専 用 水 道			計			普及率 (%)	飲料水供給施設			簡易専 用水道 施設数
		個 所 数	計 画 給 水 人 口	給 水 人 口	個 所 数	計 画 給 水 人 口	給 水 人 口	個 所 数	計 画 給 水 人 口	給 水 人 口	個 所 数	計 画 給 水 人 口	給 水 人 口		個 所 数	計 画 給 水 人 口	給 水 人 口	
高 山 市	66,109	1	66,500	65,282	1	500	309	4	266	273	3	67,000	65,591	99.2	-	-	-	63
飛 騨 市	29,430	2	20,500	19,890	34	11,177	8,507	3	6,979	461	39	38,656	28,858	98.1	7	505	241	17
丹生川村	4,662	-	-	-	4	4,714	4,563	2(1)	168	140	5	4,882	4,632	99.4	-	-	-	-
清見村	2,676	-	-	-	5	2,802	2,582	1	67	60	6	2,869	2,642	98.7	1	13	16	1
荘川村	1,348	-	-	-	3	1,486	1,307	5	14	14	8	1,500	1,321	98.0	1	52	32	
白川村	2,128	-	-	-	3	2,008	1,774	1	30	30	4	2,038	1,804	84.8	-	-	-	2
宮村	2,647	-	-	-	2	2,875	2,593	-	-	-	2	2,875	2,593	98.0	-	-	-	2
久々野町	4,052	-	-	-	5	4,230	3,992	1	-	-	6	4,230	3,992	98.5	1	57	25	1
朝日村	2,082	-	-	-	7	2,585	1,984	2	-	-	9	2,585	1,984	95.3	-	-	-	-
高根村	771	-	-	-	4	886	569	1	-	-	5	886	569	73.8	3	164	114	-
国府町	8,083	1	8,160	7,853	-	-	-	-	-	-	1	8,160	7,853	97.2	-	-	-	4
上宝村	3,814	-	-	-	10	4,283	3,452	1	15	12	11	4,298	3,464	90.8	-	-	-	4
本所小計	127,802	4	95,160	93,025	78	37,546	31,632	20	7,539	990	99	139,979	125,303	98.0	13	791	428	94
下呂市	39,084	1	10,000	7,950	21	33,820	30,838	5	35	7	27	43,855	38,651	98.9	1	50	43	33
センター小計	39,084	1	10,000	7,950	21	33,820	30,838	5	35	7	27	43,855	38,651	98.9	1	50	43	33
管内総計	166,886	5	105,160	100,975	99	71,366	62,470	25	7,574	997	126	183,834	163,954	98.2	14	841	471	127

(1)は上野平専用水道（給水区域は高山市と丹生川村）個所数は高山市で計上

水道種類別人口（F 1 1 - 1）



水道普及率の推移（F 1 1 - 2）



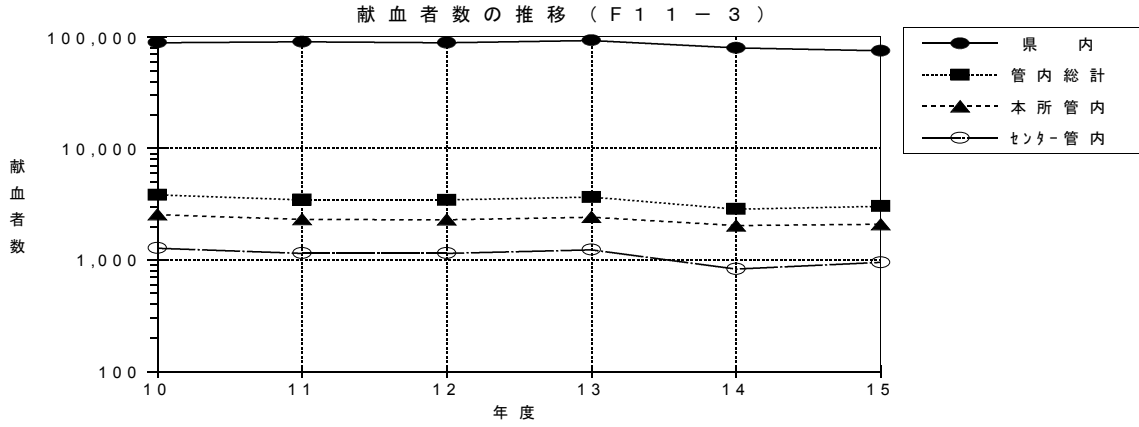
年度	H 1	2	3	4	5	6	7	8	9	10	11	12	13	14	15
国	94.4	94.7	94.9	95.1	95.3	95.5	95.8	96.0	96.1	96.3	96.4	96.6	96.7	96.7	96.8
岐阜県	90.0	90.8	91.4	91.5	91.8	92.8	93.2	93.4	93.5	93.6	94.1	94.9	95.0	95.4	95.7
管内総計	87.8	89.0	90.0	90.4	90.7	92.3	93.0	94.2	94.9	95.3	96.3	97.4	97.5	97.5	98.2
本所管内	93.4	94.2	94.3	94.5	94.4	95.7	95.8	96.4	96.9	97.5	97.1	97.3	97.4	97.5	98.0
センター管内	70.2	72.7	76.4	77.8	78.8	81.6	84.5	87.2	88.4	88.5	93.6	97.5	97.6	97.6	98.9



(4) 献血状況 (T11-4)

(平成15年度)

区分 市町村名	配車台数			目標献血者数				献血者数				献血車1台当たりの献血量(ml)				目標達成率			
	全血	成分	合計	全血		成分	合計	全血		成分	合計	全血		成分	合計	全血		成分	合計
				200ml	400ml			200ml	400ml			200ml	400ml			200ml	400ml		
県内	819	-	819	15,000	35,000	40,500	90,500	15,695	33,669	25,801	75,165	3,309	16,988	-	20,297	105	96	64	83
管内総計	59	-	59	780	2,210	-	2,990	826	2,188	23	3,037	2,800	14,834	-	17,634	106	99	-	102
本所管内	39	-	39	502	1,418	-	1,920	529	1,546	11	2,086	2,713	15,856	-	18,569	105	109	-	109
高山市	13.5	-	14	174	496	-	670	269	702	1	972	3,985	20,800	-	24,785	155	142	-	145
飛騨市	8.5	-	9	120	340	-	460	125	248	3	376	2,941	11,671	-	14,612	104	73	-	82
丹生川村	2.0	-	2	21	59	-	80	12	74	-	86	1,200	14,800	-	16,000	57	125	-	108
清見村	1.5	-	2	16	44	-	60	14	34	-	48	1,867	9,067	-	10,933	88	77	-	80
荘川村	2.0	-	2	16	44	-	60	6	69	2	77	600	13,800	-	14,400	38	157	-	128
白川村	2.0	-	2	24	66	-	90	11	44	-	55	1,100	8,800	-	9,900	46	67	-	61
宮村	1.5	-	2	16	44	-	60	6	46	-	52	800	12,267	-	13,067	38	105	-	87
久々野町	2.0	-	2	26	74	-	100	26	87	-	113	2,600	17,400	-	20,000	100	118	-	113
朝日村	1.0	-	1	16	44	-	60	6	40	-	46	1,200	16,000	-	17,200	38	91	-	77
高根村	1.0	-	1	16	44	-	60	4	25	-	29	800	10,000	-	10,800	25	57	-	48
国府町	2.5	-	3	36	104	-	140	23	88	5	116	1,840	14,080	-	15,920	64	85	-	83
上宝村	1.5	-	2	21	59	-	80	27	89	-	116	3,600	23,733	-	27,333	129	151	-	145
センター小計	20	-	20	278	792	-	1,070	297	642	12	951	2,970	12,840	-	15,810	107	81	-	89
下呂市	20	-	20	278	792	-	1,070	297	642	12	951	2,970	12,840	-	15,810	106.8	81.1	-	88.9



	10	11	12	13	14	15
県内	88,912	90,278	88,736	93,256	79,785	75,165
管内総計	3,830	3,456	3,447	3,658	2,859	3,037
本所管内	2,553	2,310	2,298	2,422	2,031	2,086
センター管内	1,277	1,146	1,149	1,236	828	951

