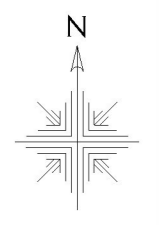
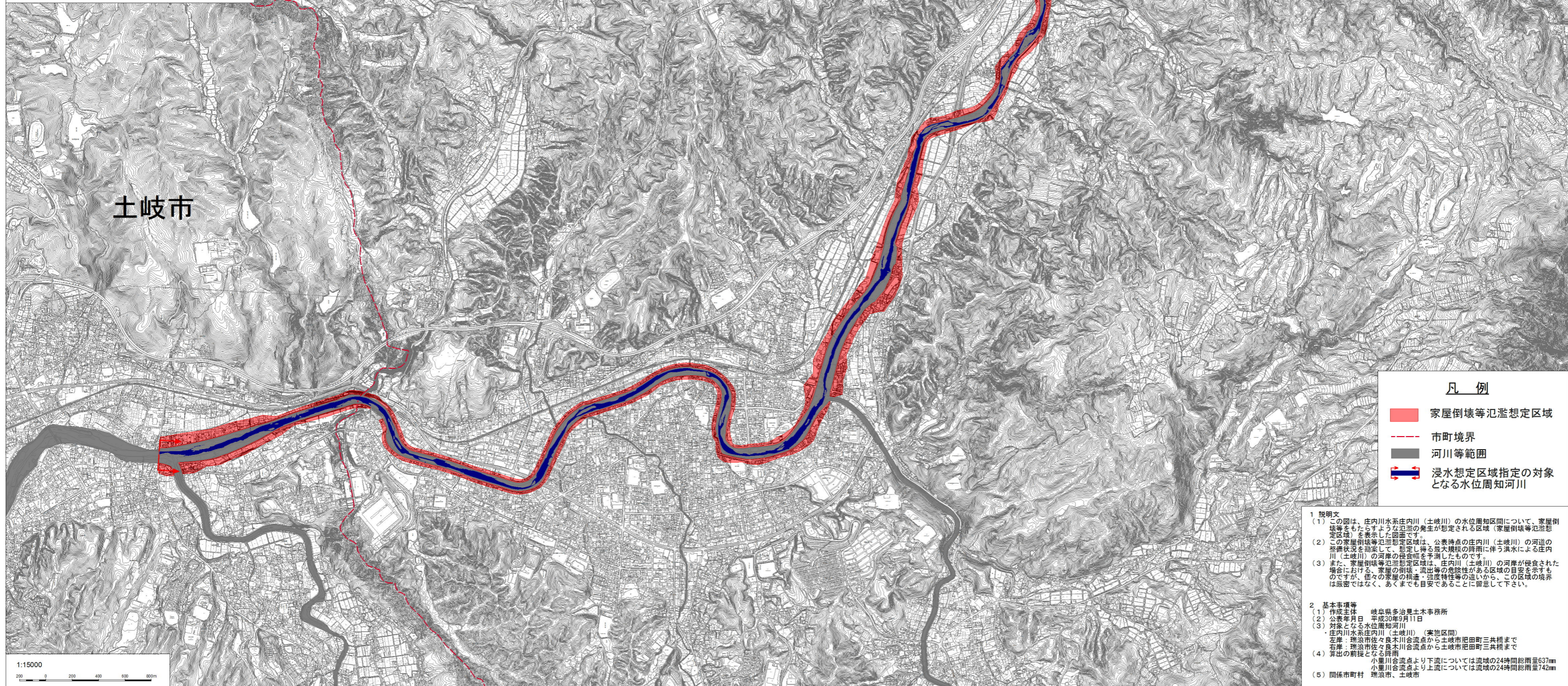


庄内川水系庄内川(土岐川) 洪水浸水想定区域図 〔家屋倒壊等氾濫想定区域(河岸侵食)〕



広域図



瑞浪市

土岐市

凡例

- 家屋倒壊等氾濫想定区域
- 市町境界
- 河川等範囲
- 浸水想定区域指定の対象となる水位周知河川

- 1 説明文
- (1) この図は、庄内川水系庄内川(土岐川)の水位周知区間について、家屋倒壊等をもたらすような氾濫の発生が想定される区域(家屋倒壊等氾濫想定区域)を表示した図面です。
 - (2) この家屋倒壊等氾濫想定区域は、公表時点の庄内川(土岐川)の河道の整備状況を勘案して、想定し得る最大規模の降雨に伴う洪水による庄内川(土岐川)の河岸の侵食幅を予測したものです。
 - (3) また、家屋倒壊等氾濫想定区域は、庄内川(土岐川)の河岸が侵食された場合における、家屋の倒壊・流出等の危険性がある区域の目安を示すものです。個々の家屋の構造・強度特性の違いから、この区域の境界は厳密ではなく、あくまでも目安であることに留意して下さい。
- 2 基本事項等
- (1) 作成主体 岐阜県多治見土木事務所
 - (2) 公表年月日 平成30年9月11日
 - (3) 対象となる水位周知河川(実施区間)
左岸：瑞浪市佐々良木川合流点から土岐市肥田町三共橋まで
右岸：瑞浪市佐々良木川合流点から土岐市肥田町三共橋まで
 - (4) 算出の前堤となる降雨
小里川合流点より下流については流域の24時間総雨量637mm
小里川合流点より上流については流域の24時間総雨量742mm
 - (5) 関係市町村 瑞浪市、土岐市



注) この地図は、瑞浪市長、土岐市長の承認を得て同市作成の1/2,500都市計画基本図を使用したものです。
(承認番号 瑞浪市(瑞浪市指令190号の3) 土岐市(土部計第2467号))