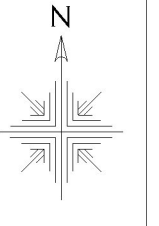
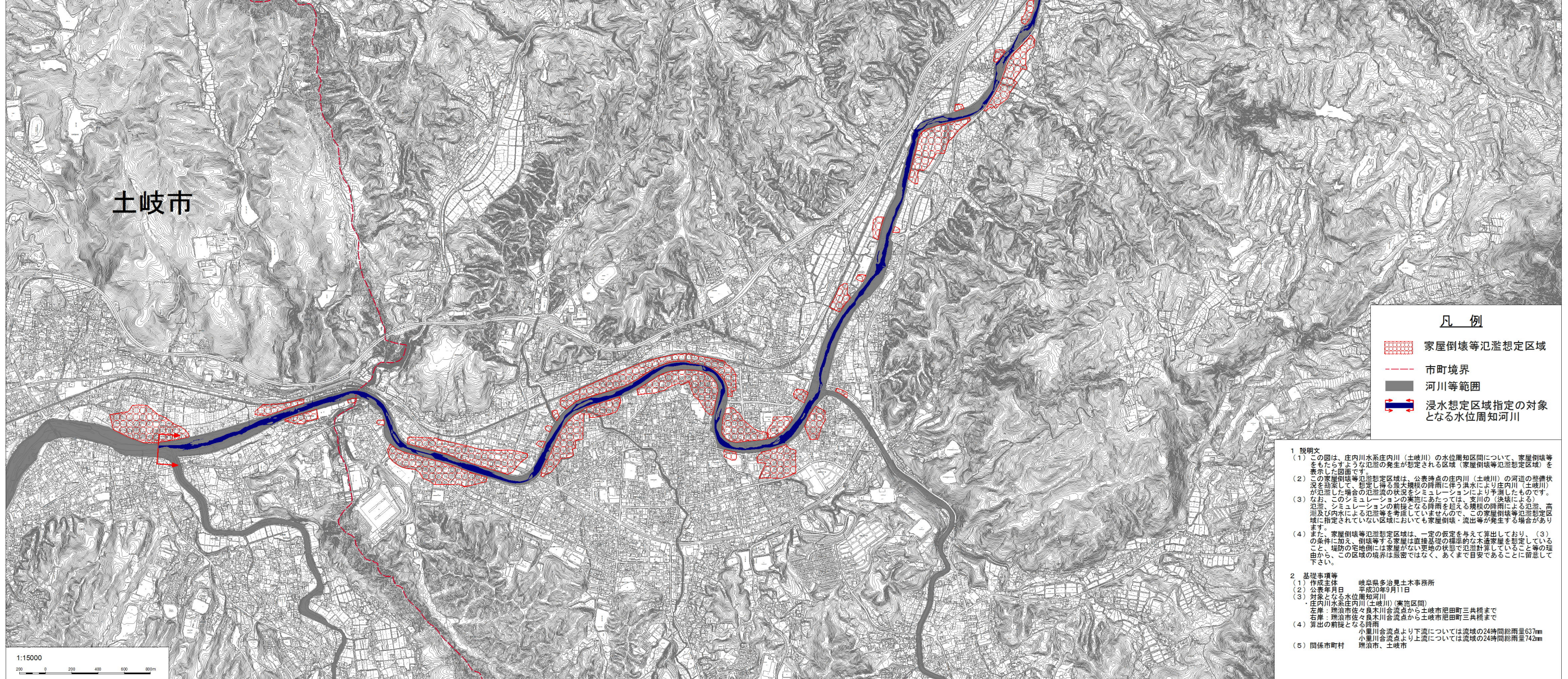
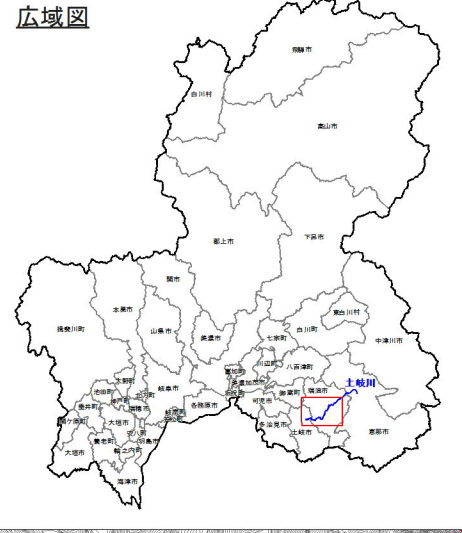


# 庄内川水系庄内川(土岐川) 洪水浸水想定区域図 〔家屋倒壊等氾濫想定区域(氾濫流)〕



広域図



- 凡例**
- 家屋倒壊等氾濫想定区域
  - 市町境界
  - 河川等範囲
  - 浸水想定区域指定の対象となる水位周知河川

- 1 説明文**
- (1) この図は、庄内川水系庄内川(土岐川)の水位周知区間について、家屋倒壊等をもたらし得るような氾濫の発生が想定される区域(家屋倒壊等氾濫想定区域)を表示した図面です。
  - (2) この家屋倒壊等氾濫想定区域は、公表時点の庄内川(土岐川)の河道の整備状況を勘案して、想定される最大規模の降雨に伴う洪水により庄内川(土岐川)が氾濫した場合の氾濫流の状態をシミュレーションにより予測したものです。なお、このシミュレーションの実態にあたっては、支川の(決壊による)氾濫、シミュレーションの前提となる降雨を超える規模の降雨による氾濫、高潮及び内水による氾濫等を考慮していませんので、この家屋倒壊等氾濫想定区域に指定されていない区域においても家屋倒壊・流出等が発生する場合があります。
  - (4) また、家屋倒壊等氾濫想定区域は、一定の仮定を与えて算出しており、(3)の条件に加え、倒壊する家屋は直接基礎の標準的な木造家屋を想定していること、堤防の宅地側には家屋がない荒地の状態を想定していること等の理由から、この区域の境界は厳密ではなく、あくまで目安であることに留意して下さい。
- 2 基礎事項等**
- (1) 作成主体 岐阜県多治見土木事務所
  - (2) 公表年月日 平成30年9月11日
  - (3) 対象となる水位周知河川
    - ・庄内川水系庄内川(土岐川)(実施区間)
    - 左岸：瑞浪市佐々良木川合流点から土岐市肥田町三共橋まで
    - 右岸：瑞浪市佐々良木川合流点から土岐市肥田町三共橋まで
  - (4) 算出の前提と仮定
    - 小里川合流点より下流については流域の24時間総雨量63mm
    - 小里川合流点より上流については流域の24時間総雨量74mm
  - (5) 関係市町村 瑞浪市、土岐市

注) この地図は、瑞浪市長、土岐市長の承認を得て同市作成の1/2,500都市計画基本図を使用したものです。  
(承認番号 瑞浪市(瑞浪市指令190号の3) 土岐市(土都計第2467号))