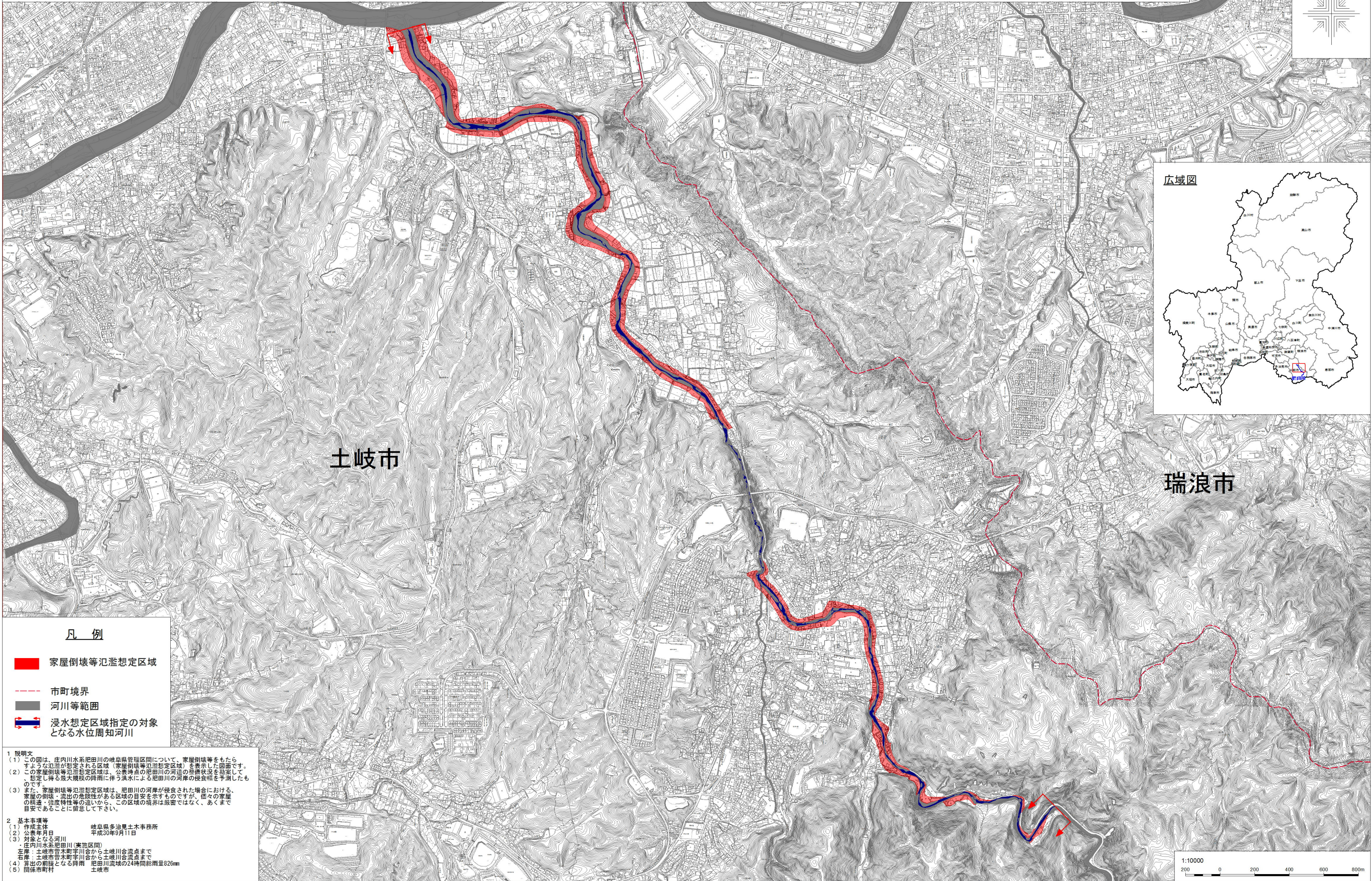
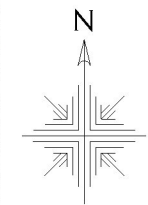


庄内川水系肥田川 洪水浸水想定区域図〔家屋倒壊等氾濫想定区域(河岸侵食)〕



- 凡 例
- 家屋倒壊等氾濫想定区域
  - 市町境界
  - 河川等範囲
  - 浸水想定区域指定の対象となる水位周知河川

1 説明文  
(1) この図は、庄内川水系肥田川の岐阜県管理区間について、家屋倒壊等をもたらすような氾濫が想定される区域(家屋倒壊等氾濫想定区域)を表示した図面です。  
(2) この家屋倒壊等氾濫想定区域は、公表時点の肥田川の河川の整備状況を勘案して、想定し得る最大規模の降雨に伴う洪水による肥田川の河岸の侵食幅を予測したものです。  
(3) また、家屋倒壊等氾濫想定区域は、肥田川の河岸が侵食された場合における、家屋の倒壊・流出の危険性がある区域の目安を示すものですが、個々の家屋の構造・強度特性等の違いから、この区域の境界は厳密ではなく、あくまで目安であることに留意して下さい。

2 基本事項等  
(1) 作成主体 岐阜県多治見土木事務所  
(2) 公表年月日 平成30年9月11日  
(3) 対象となる河川  
・庄内川水系肥田川(実地区間)  
左岸：土岐市曾木町宇川合から土岐川合流点まで  
右岸：土岐市曾木町宇川合から土岐川合流点まで  
(4) 算出の前提となる降雨 肥田川流域の24時間総雨量826mm  
(5) 関係市町村 土岐市