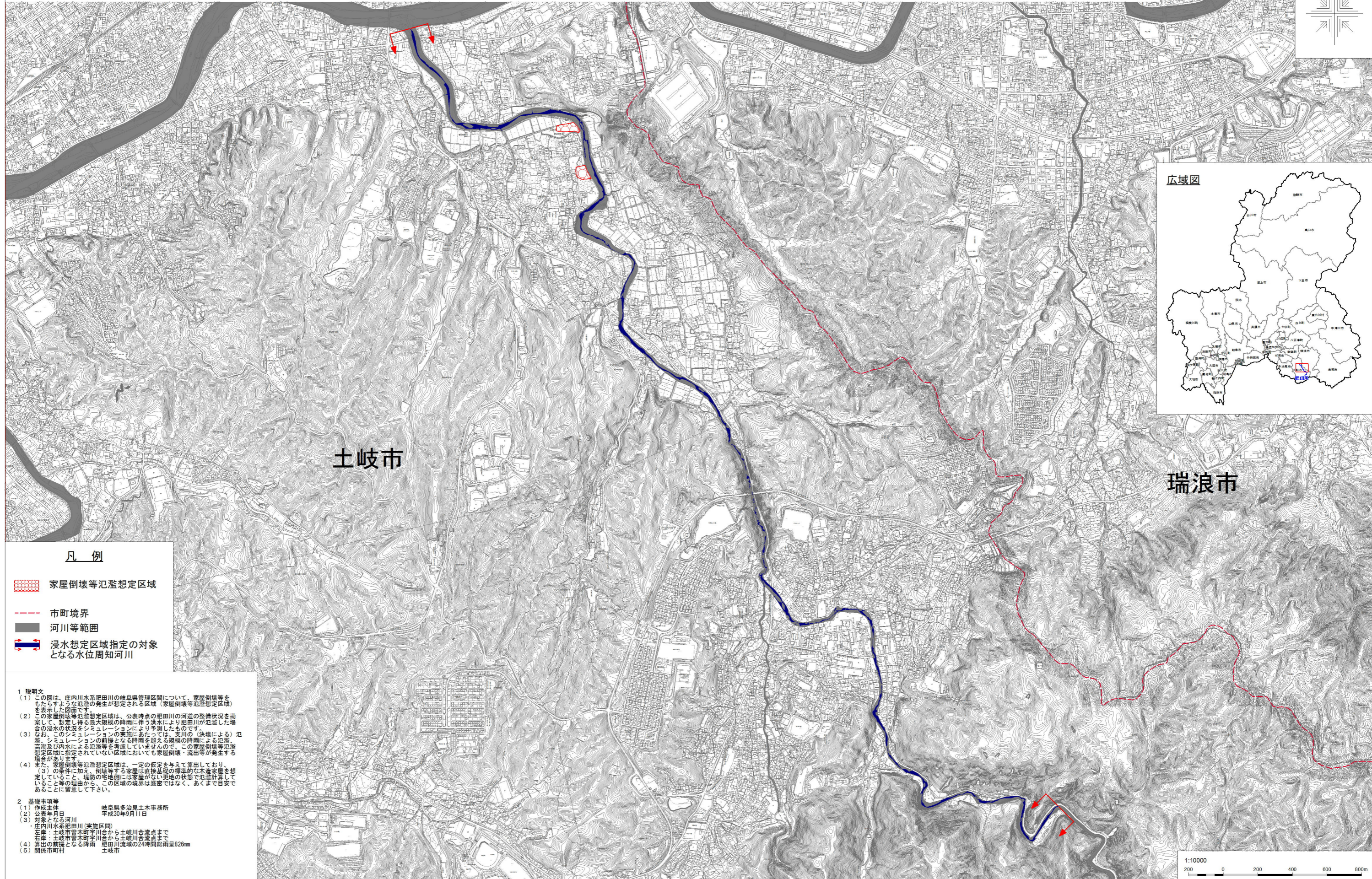
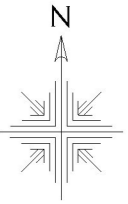






庄内川水系肥田川 洪水浸水想定区域図〔家屋倒壊等氾濫想定区域（氾濫流）〕



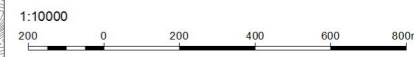
土岐市

瑞浪市

凡例

-  家屋倒壊等氾濫想定区域
-  市町境界
-  河川等範囲
-  浸水想定区域指定の対象となる水位周知河川

- 1 説明文
- (1) この図は、庄内川水系肥田川の岐阜県管理区間について、家屋倒壊等をもたらすような氾濫の発生が想定される区域（家屋倒壊等氾濫想定区域）を表示した図面です。
 - (2) この家屋倒壊等氾濫想定区域は、公表時点の肥田川の河道の整備状況を勘案して、想定し得る最大規模の降雨に伴う洪水により肥田川が氾濫した場合の洪水の状況をシミュレーションにより予測したものです。
 - (3) なお、このシミュレーションの実施にあたっては、支川の（決壊による）氾濫、シミュレーションの前提となる降雨を超える規模の降雨による氾濫、高潮及び内水による氾濫等を考慮していませんので、この家屋倒壊等氾濫想定区域に指定されていない区域においても家屋倒壊・流出等が発生する場合があります。
 - (4) また、家屋倒壊等氾濫想定区域は、一定の仮定を与えて算出しており、(3)の条件に加え、倒壊等する家屋は直接基礎の標準的な木造家屋を想定していること、堤防の宅側側には家屋がない荒地の状態で氾濫計していること等の理由から、この区域の境界は厳密ではなく、あくまで目安であることを留意して下さい。
- 2 基礎事項等
- (1) 作成主体 岐阜県多治見土木事務所
 - (2) 公表年月日 平成30年9月11日
 - (3) 対象となる河川
 - ・庄内川水系肥田川（実地区間）
 - 左岸：土岐市曾木町字川合から土岐川合流点まで
 - 右岸：土岐市曾木町字川合から土岐川合流点まで
 - (4) 算出の前提となる降雨 肥田川流域の24時間総雨量826mm
 - (5) 関係市町村 土岐市



注) この地図は、瑞浪市長、土岐市長の承認を得て同市作成の1/2,500都市計画基本図を使用したものです。
 (承認番号 瑞浪市(瑞浪市指令190号の3) 土岐市(土岐計第2467号))