

第 1 2 章

食品・狂犬病予防

(1) 食品関係施設数及び監視指導状況

ア 許可を要する施設 (T12-1)

(平成16年度)

業種	市町村	施設数 A	大垣市	海津市	養老町	上石津町	垂井町	関ヶ原町	神戸町	輪之内町	安八町	墨俣町	移動店舗	監視指導延施設数 B	監視状況		行政処分		
															監視回数 (回)B/A		営業 禁止	改善 命令	その他
															管内	県*			
飲食店営業	一般食堂・レストラン等	764	417	122	77	17	35	20	34	12	20	10	・	1,111	1.5	0.7	-	-	-
	仕出し屋・弁当屋	303	132	32	31	11	30	13	27	8	19	-	・	301	1.0	0.9	-	-	-
	旅館	77	30	7	13	3	5	8	2	-	8	1	・	84	1.1	0.8	-	-	-
	その他	1,932	1,150	182	142	27	96	37	103	20	73	36	66	1,010	0.5	0.7	-	-	-
菓子(パンを含む)製造業		413	175	68	40	7	31	7	18	13	13	7	34	720	1.7	1.2	-	-	-
乳処理想業		3	-	-	1	-	-	-	1	-	1	-	・	26	8.7	5.9	-	-	-
特別牛乳さく取処理想業		-	-	-	-	-	-	-	-	-	-	-	・	-	0.0	0.0	-	-	-
乳製品製造業		3	-	1	-	-	-	-	1	-	1	-	・	25	8.3	4.3	-	-	-
集乳業		-	-	-	-	-	-	-	-	-	-	-	・	-	0.0	0.0	-	-	-
魚介類販売業		338	146	51	45	8	20	12	17	8	18	6	7	284	0.8	0.7	-	-	-
魚介類せり売り営業		2	2	-	-	-	-	-	-	-	-	-	・	7	3.5	3.4	-	-	-
魚肉ねり製品製造業		1	1	-	-	-	-	-	-	-	-	-	・	37	37.0	7.1	-	-	-
食品の冷凍又は冷蔵業		7	5	-	1	-	-	-	-	1	-	-	・	13	1.9	1.4	-	-	-
かん詰・びん詰食品製造業		6	1	-	2	-	-	2	1	-	-	-	・	3	0.5	0.9	-	-	-
喫茶店営業		1,137	569	93	92	22	95	49	66	34	106	2	9	599	0.5	0.5	-	-	-
あん類製造業		2	2	-	-	-	-	-	-	-	-	-	・	3	1.5	0.8	-	-	-
アイスクリーム製造業		82	43	13	11	-	4	1	7	-	3	-	・	100	1.2	1.6	-	-	-
乳類販売業		676	284	94	73	15	50	35	43	15	55	12	-	412	0.6	0.5	-	-	-
食肉処理想業		57	14	1	41	-	-	-	-	1	-	-	・	111	1.9	3.1	-	-	-
食肉販売業		402	163	59	66	9	23	13	22	7	17	6	17	390	1.0	0.7	-	-	-
食肉製品製造業		5	1	-	4	-	-	-	-	-	-	-	・	53	10.6	9.6	-	-	-
乳酸菌飲料製造業		2	-	-	-	-	-	-	1	-	1	-	・	24	12.0	4.0	-	-	-
食用油脂製造業		2	1	-	1	-	-	-	-	-	-	-	・	28	14.0	5.0	-	-	-
マーガリン又はショートニング製造業		-	-	-	-	-	-	-	-	-	-	-	・	-	0.0	0.0	-	-	-
みそ製造業		9	4	1	2	-	-	1	1	-	-	-	・	5	0.6	0.7	-	-	-
醤油製造業		7	3	1	1	-	-	1	1	-	-	-	・	4	0.6	0.9	-	-	-
ソース類製造業		4	1	-	3	-	-	-	-	-	-	-	・	2	0.5	0.5	-	-	-
酒類製造業		8	6	-	1	-	-	-	-	1	-	-	・	5	0.6	0.6	-	-	-
豆腐製造業		31	15	4	7	2	2	-	1	-	-	-	・	33	1.1	1.0	-	-	-
納豆製造業		-	-	-	-	-	-	-	-	-	-	-	・	-	0.0	2.6	-	-	-
めん類製造業		23	9	4	4	-	-	1	-	1	4	-	・	25	1.1	0.8	-	-	-
そうざい製造業		42	21	4	11	1	3	1	-	-	1	-	・	118	2.8	2.0	-	-	-
添加物製造業		20	12	-	2	3	-	1	1	-	1	-	・	22	1.1	0.7	-	-	-
食品の放射線照射業		-	-	-	-	-	-	-	-	-	-	-	・	-	0.0	0.0	-	-	-
清涼飲料水製造業		14	4	3	4	-	-	-	1	-	2	-	・	45	3.2	1.9	-	-	-
氷雪製造業		1	-	1	-	-	-	-	-	-	-	-	・	1	1.0	0.5	-	-	-
氷雪販売業		8	3	1	1	-	-	1	1	-	-	1	・	13	1.6	0.6	-	-	-
計		6,381	3,214	742	676	125	394	203	349	121	343	81	133	5,614	0.9	0.7	-	-	-

* 監視状況の県欄は岐阜市を除いたもの

(平成16年度)

業種	市町村	施設数 A	揖斐川町	大野町	池田町	移動店舗	監視指導延施設数 B	監視状況		行政処分		
								監視回数 (回)B/A		営業禁止	改善命令	その他
								管内	県*			
飲食店営業	一般食堂・レストラン等	184	110	37	37	・	141	0.8	0.7	1	-	-
	仕出し屋・弁当屋	73	41	19	13	・	145	2.0	0.9	-	-	-
	旅館	21	19	1	1	・	27	1.3	0.8	-	-	-
	その他	270	105	80	70	15	290	1.1	0.7	-	-	-
菓子(パンを含む)製造業		86	41	25	17	3	142	1.7	1.2	-	-	-
乳処理想業		2	1	-	1	・	12	6.0	5.9	-	-	-
特別牛乳さく取処理業		-	-	-	-	・	-	-	-	-	-	-
乳製品製造業		1	1	-	-	・	6	6.0	4.3	-	-	-
集乳業		-	-	-	-	・	-	-	-	-	-	-
魚介類販売業		76	34	18	17	7	66	0.9	0.7	-	-	-
魚介類せり売り営業		-	-	-	-	・	-	-	3.4	-	-	-
魚肉ねり製品製造業		-	-	-	-	・	-	-	7.1	-	-	-
食品の冷凍又は冷蔵業		3	-	1	2	・	10	3.3	1.4	-	-	-
かん詰・びん詰食品製造業		6	2	-	4	・	3	0.5	0.9	-	-	-
喫茶店営業		161	42	64	55	・	109	0.7	0.5	-	-	-
あん類製造業		-	-	-	-	・	-	-	0.8	-	-	-
アイスクリーム製造業		14	4	6	4	・	26	1.9	1.6	-	-	-
乳類販売業		142	71	42	28	1	92	0.6	0.5	-	-	-
食肉処理想業		4	3	1	-	・	6	1.5	3.1	-	-	-
食肉販売業		85	43	19	15	8	77	0.9	0.7	-	-	-
食肉製品製造業		2	2	-	-	・	6	3.0	9.6	-	-	-
乳酸菌飲料製造業		-	-	-	-	・	-	-	4.0	-	-	-
食用油脂製造業		1	-	-	1	・	-	-	5.0	-	-	-
マーガリン又はショートニング製造業		-	-	-	-	・	-	-	-	-	-	-
みそ製造業		10	9	-	1	・	14	1.4	0.7	-	-	-
醤油製造業		1	1	-	-	・	2	2.0	0.9	-	-	-
ソース類製造業		3	3	-	-	・	1	0.5	0.5	-	-	-
酒類製造業		4	2	1	1	・	1	0.3	0.6	-	-	-
豆腐製造業		9	5	3	1	・	16	1.8	1.0	-	-	-
納豆製造業		-	-	-	-	・	-	-	2.6	-	-	-
めん類製造業		3	2	-	1	・	8	2.7	0.8	-	-	-
そうざい製造業		20	15	3	2	・	46	2.3	2.0	-	-	-
添加物製造業		2	1	1	-	・	2	1.0	0.7	-	-	-
食品の放射線照射業		-	-	-	-	・	-	-	-	-	-	-
清涼飲料水製造業		5	2	1	2	・	10	2.0	1.9	-	-	-
氷雪製造業		-	-	-	-	・	-	-	0.5	-	-	-
氷雪販売業		2	1	1	-	・	-	-	0.6	-	-	-
計		1,190	560	323	273	34	1,258	1.1	0.7	1	-	-

*監視状況の県欄は岐阜市を除いたもの

イ 許可を要しない施設 (T12-2)

(平成16年度)

業種	市町村	施設数 A	大垣市	海津市	養老町	上石津町	垂井町	関ヶ原町	神戸町	輪之内町	安八町	墨俣町	監視指導延 施設数 B	監視状況		行政処分		
														監視回数 (回)B/A		営業 禁 停止	物品 廃棄 命令	そ の 他
														管内	県*			
給食施設	学 校	32	5	3	10	1	1	4	5	1	1	1	59	1.8	2.0	-	-	-
	病院・診療所	8	4	1	1	-	2	-	-	-	-	-	18	2.3	1.2	-	-	-
	事業所	-	-	-	-	-	-	-	-	-	-	-	-	-	0.7	-	-	-
	その他	39	24	1	2	-	5	-	3	3	-	1	100	2.6	0.9	-	-	-
乳さく取業		44	10	23	3	-	2	1	-	4	-	1	-	-	-	-	-	-
食品製造業		77	15	22	11	10	3	9	1	1	4	1	62	0.8	0.6	-	-	-
野菜・果物販売業		440	195	76	43	10	32	18	24	13	21	8	264	0.4	0.5	-	-	-
そうざい販売業		231	119	37	28	5	15	5	7	4	8	3	160	0.7	0.8	-	-	-
菓子(パンを含む)販売業		653	308	109	70	20	30	21	33	25	26	11	389	0.6	0.6	-	-	-
食品販売業(上記以外)		237	124	28	23	4	22	5	20	2	6	3	138	0.6	0.6	-	-	-
添加物の製造業(法の許可を要する施設を除く)		-	-	-	-	-	-	-	-	-	-	-	-	-	-	-	-	-
添加物の販売業		187	134	19	15	-	4	4	4	1	3	3	18	0.1	0.3	-	-	-
水雪採取業		-	-	-	-	-	-	-	-	-	-	-	-	-	-	-	-	-
器具・容器包装・おもちゃの製造又は販売業		116	88	7	15	1	-	-	3	-	2	-	72	0.6	0.2	-	-	-
計		2,064	1,026	326	221	51	116	67	100	54	71	32	1,280	0.6	0.6	-	-	-

(平成16年度)

業種	市町村	施設数 A	揖斐川町	大野町	池田町	監視指導延施設数 B	監視状況		行政処分		
							監視回数 (回)B/A		営業 禁 止	物品 廃棄 命令	そ の 他
							管内	県*			
給食施設	学 校	10	7	1	2	19	1.9	2.0	-	-	-
	病院・診療所	2	1	-	1	2	1.0	1.2	-	-	-
	事業所	5	5	-	-	5	1.0	0.7	-	-	-
	その他	35	15	9	11	41	1.2	0.9	-	-	-
乳さく取業	8	2	1	5	-	-	-	-	-	-	
食品製造業	62	55	3	4	27	0.4	0.6	-	-	-	
野菜・果物販売業	85	50	20	15	77	0.9	0.5	-	-	2	
そうざい販売業	41	25	9	7	36	0.9	0.8	-	-	-	
菓子(パンを含む)販売業	142	72	42	28	92	0.6	0.6	-	-	-	
食品販売業(上記以外)	39	16	12	11	-	-	0.6	-	-	-	
添加物の製造業(法の許可を要する施設を除く)	-	-	-	-	-	#####	-	-	-	-	
添加物の販売業	31	16	6	9	40	1.3	0.3	-	-	-	
水雪採取業	-	-	-	-	-	#####	-	-	-	-	
器具・容器包装・おもちゃの製造又は販売業	34	13	13	8	10	0.3	0.2	-	-	-	
計		494	277	116	101	349	0.7	0.6	-	-	2

* 監視状況の県欄は岐阜市を除いたもの

ウ 岐阜県食品衛生条例関係施設（T 1 2 - 3）

（平成16年度）

業種	施設数 A	大垣市	海津市	養老町	上石津町	垂井町	関ヶ原町	神戸町	輪之内町	安八町	墨俣町	移動店舗	監視指導延施設数 B	監視状況		行政処分		
														監視回数 (回)B/A		営業 停止	改善 命令	その 他
														管内	県*			
つけもの製造業	48	9	20	3	5	4	3	1	1	2	-	・	45	1	1	-	-	-
こんにゃく又はところてん製造業	9	2	1	4	1	-	1	-	-	-	-	・	7	1	1	-	-	-
弁当又はそうざい販売業（許可）	175	83	23	21	5	14	5	7	3	5	2	7	118	1	2	-	-	-
計	232	94	44	28	11	18	9	8	4	7	2	7	170	1	2	-	-	-

(平成16年度)

業種	施設数 A	揖斐川町	大野町	池田町	移動店舗	監視指導延施設数 B	監視状況		行政処分		
							監視回数 (回)B/A		営業 停止	改善 命令	その他
							管内	県*			
つけもの製造業	45	40	2	3	-	19	0	1	-	-	-
こんにゃく又はところてん製造業	16	15	-	1	-	8	1	1	-	-	-
弁当又はそうざい販売業(許可)	41	23	8	7	3	36	1	2	-	-	-
計	102	78	10	11	3	63	1	2	-	-	-

* 監視状況の県欄は岐阜市を除いたもの

(2) 食品等の収去試験

ア 乳以外の食品等の収去試験実施状況 (T12-4)

西濃地域保健所<センター除く> (平成16年度)

区分	項目	試験した 収去検体数 (実数) A	不良 検体数 (実数) B	不良率		不良理由 (延数)							暫定的規制値の定めら れているものの試験し た収去検体数 (実数)	
				(B/A) %		大腸 菌群	異 物	添加物 使用基準	法定外 添加物	残留農薬 基準	抗菌性 物質	その 他		
				管内	県*									
魚	介類	1	-	-	-	-	-	-	-	-	-	-	-	-
冷凍 食品	無加熱摂取	-	-	-	-	-	-	-	-	-	-	-	-	-
	凍結前加熱加熱後摂取	-	-	-	-	-	-	-	-	-	-	-	-	-
	凍結前未加熱加熱後摂取	-	-	-	-	-	-	-	-	-	-	-	-	-
	生食用冷凍鮮魚介類	-	-	-	-	-	-	-	-	-	-	-	-	-
	魚介類加工品 (かん詰・びん詰を除く)	24	-	-	-	-	-	-	-	-	-	-	-	-
	肉卵類及びその加工品 (かん詰・びん詰を除く)	57	-	-	-	-	-	-	-	-	-	-	-	-
	乳製品	16	-	-	-	-	-	-	-	-	-	-	-	-
	乳類加工品 (アイスクリーム類を除き、マーガリンを含む)	-	-	-	-	-	-	-	-	-	-	-	-	-
	アイスクリーム類・氷菓	-	-	-	-	-	-	-	-	-	-	-	-	-
	穀類及びその加工品 (かん詰・びん詰を除く)	13	-	-	-	-	-	-	-	-	-	-	-	-
	野菜類・果物及びその加工品 (かん詰・びん詰を除く)	62	-	-	-	-	-	-	-	-	-	-	-	-
	菓子類	17	-	-	-	-	-	-	-	-	-	-	-	-
	清涼飲料水	-	-	-	-	-	-	-	-	-	-	-	-	-
	酒精飲料	3	-	-	-	-	-	-	-	-	-	-	-	-
	氷雪	-	-	-	-	-	-	-	-	-	-	-	-	-
	水	-	-	-	-	-	-	-	-	-	-	-	-	-
	かん詰・びん詰食品	-	-	-	-	-	-	-	-	-	-	-	-	-
	その他の食品	4	-	-	-	-	-	-	-	-	-	-	-	-
添加物	化学的合成品及びその製剤	-	-	-	-	-	-	-	-	-	-	-	-	-
	その他の添加物	-	-	-	-	-	-	-	-	-	-	-	-	-
	器具及び容器包装	-	-	-	-	-	-	-	-	-	-	-	-	-
	おもちや	-	-	-	-	-	-	-	-	-	-	-	-	-
	計	197	-	-	-	-	-	-	-	-	-	-	-	-
	15年度	150	-	-	0.1	-	-	-	-	-	-	-	-	-
	14年度	165	1	0.6	0.6	1	-	-	-	-	-	-	-	-

* 不良率の県欄は岐阜市を除いたもの

揖斐センター（平成16年度）

区分	項目	試験した 収去検体数 (実数) A	不良 検体数 (実数) B	不良率		不良理由（延数）							暫定的規制値の定めら れているものの試験し た収去検体数（実数）	
				(B/A) %		大腸 菌群	異 物	添加物 使用基準	法定外 添加物	残留農薬 基準	抗菌性 物質	その 他		
				管内	県*									
	魚介類	3	-	-	-	-	-	-	-	-	-	-	-	-
食品	冷凍 無加熱摂取	-	-	-	-	-	-	-	-	-	-	-	-	-
	凍結前 加熱 加熱後摂取	-	-	-	-	-	-	-	-	-	-	-	-	-
	凍結前 未加熱 加熱後摂取	-	-	-	-	-	-	-	-	-	-	-	-	-
	生食用 冷凍 鮮魚介類	-	-	-	-	-	-	-	-	-	-	-	-	-
	魚介類加工品 (かん詰・びん詰を除く)	9	-	-	-	-	-	-	-	-	-	-	-	-
	肉卵類及びその加工品 (かん詰・びん詰を除く)	15	-	-	-	-	-	-	-	-	-	-	-	-
	乳製品	-	-	-	-	-	-	-	-	-	-	-	-	-
	乳類加工品 (アイスクリーム類を除き、マーガリンを含む)	-	-	-	-	-	-	-	-	-	-	-	-	-
	アイスクリーム類・氷菓	-	-	-	-	-	-	-	-	-	-	-	-	-
	穀類及びその加工品 (かん詰・びん詰を除く)	6	-	-	-	-	-	-	-	-	-	-	-	-
	野菜類・果物及びその加工品 (かん詰・びん詰を除く)	20	-	-	-	-	-	-	-	-	-	-	-	-
	菓子類	12	-	-	-	-	-	-	-	-	-	-	-	-
	清涼飲料水	-	-	-	-	-	-	-	-	-	-	-	-	-
	酒精飲料	6	-	-	-	-	-	-	-	-	-	-	-	-
	氷雪	-	-	-	-	-	-	-	-	-	-	-	-	-
	水	-	-	-	-	-	-	-	-	-	-	-	-	-
	かん詰・びん詰食品	-	-	-	-	-	-	-	-	-	-	-	-	-
	その他の食品	2	-	-	-	-	-	-	-	-	-	-	-	-
添加物	化学的合成品及びその製剤	-	-	-	-	-	-	-	-	-	-	-	-	-
	その他の添加物	-	-	-	-	-	-	-	-	-	-	-	-	-
	器具及び容器包装	-	-	-	-	-	-	-	-	-	-	-	-	-
	おもちゃ	-	-	-	-	-	-	-	-	-	-	-	-	-
	計	73	-	-	-	-	-	-	-	-	-	-	-	-
	15年度	64	-	-	0.1	-	-	-	-	-	-	1	-	1
	14年度	84	2	2.4	0.6	-	-	-	-	-	-	1	-	1

* 不良率の県欄は岐阜市を除いたもの

イ 乳の収去試験実施状況（T12-5）

西濃地域保健所<センター除く>（平成16年度）

項目	項目	乳及び乳製品の成分規格の定めのある事項に関する検査										乳及び乳製品の成分規格の定めのない事項に関する検査		
		試験した収去検体数 (実数) A	不適検体数 (実数) B	不適率		不適理由 (延数)						試験した収去検体数(実数)	試験件数 (延数)	
				B/A %	管内	県*	無脂乳 固形分	乳脂肪	比重	酸度	細菌数			大腸 菌群
生乳	乳	-	-	-	-	-	-	-	-	-	-	-	-	-
牛乳	乳	20	-	-	-	-	-	-	-	-	-	-	3	3
部分	脱脂乳	-	-	-	-	-	-	-	-	-	-	-	-	-
加工乳	乳脂肪分3%以上	-	-	-	-	-	-	-	-	-	-	-	-	-
	乳脂肪分3%未満	3	-	-	-	-	-	-	-	-	-	-	-	-
その他	の乳	-	-	-	-	-	-	-	-	-	-	-	-	-
	計	23	-	-	-	-	-	-	-	-	-	-	3	3
15	年度	21	-	-	0.9	-	-	-	-	-	-	-	-	-
14	年度	46	2	4.3	0.9	-	-	-	-	-	2	-	-	-

*不適率の県欄は岐阜市を除いたもの

揖斐センター（平成16年度）

項目	項目	乳及び乳製品の成分規格の定めのある事項に関する検査										乳及び乳製品の成分規格の定めのない事項に関する検査		
		試験した収去検体数 (実数) A	不適検体数 (実数) B	不適率		不適理由 (延数)						試験した収去検体数(実数)	試験件数 (延数)	
				B/A %	管内	県*	無脂乳 固形分	乳脂肪	比重	酸度	細菌数			大腸 菌群
生乳	乳	-	-	-	-	-	-	-	-	-	-	-	-	-
牛乳	乳	11	-	-	-	-	-	-	-	-	-	-	-	-
部分	脱脂乳	-	-	-	-	-	-	-	-	-	-	-	-	-
加工乳	乳脂肪分3%以上	3	-	-	-	-	-	-	-	-	-	-	-	-
	乳脂肪分3%未満	-	-	-	-	-	-	-	-	-	-	-	-	-
その他	の乳	-	-	-	-	-	-	-	-	-	-	-	-	-
	計	14	-	-	-	-	-	-	-	-	-	-	-	-
15	年度	14	-	-	0.9	-	-	-	-	-	-	-	-	-
14	年度	15	-	-	0.9	-	-	-	-	-	-	-	-	-

*不適率の県欄は岐阜市を除いたもの

(3) 食中毒発生状況 (T 1 2 - 6)

年次\項目	発生日	発生場所	摂食者数	患者数	死者数	原因食品	病因物質	血清型別	原因施設	摂食場所	調理場所	行政処分等	備考
平成16年	11月29日	池田町	30	20	-	会席料理	不明	-	飲食店	飲食店	飲食店	営業停止5日間	-
平成15年	8月24日	輪之内町 他	78	10	-	煮物(推定)	サルモネラ	セントポール	飲食店	飲食店	飲食店	営業停止5日間	-
	9月13日	養老町	115	20	-	給食	サルモネラ	インテリテス	老人ホーム	老人ホーム	老人ホーム	営業停止5日間	-
平成14年	12月1日	大垣市	103	46	-	仕出し料理	小型球形ウイルス	-	飲食店	家庭	飲食店	営業停止5日間	-
平成13年	8月18日	揖斐川町 他	42	16	-	不明	腸炎ビブリア	O3:K6	飲食店	飲食店	飲食店	営業停止5日間	-
平成12年	7月8日	南濃町 他	12	9	-	不明	カンピロバクター	シエラ	不明	不明	不明	-	-
	7月19日	浜松市 他	51	27	-	弁当	サルモネラ	インテリテス	飲食店	野外	飲食店	営業停止5日間	-
平成11年	11月7日	揖斐川町	2	2	-	キノコ天ぷらの 玉子とじ(ツヨク)	植物性自然毒	イルジンス	家庭	家庭	家庭	-	-
	11月14日	本巣町	5	5	-	キノコ(ツヨク)	植物性自然毒	イルジンス	家庭	家庭	家庭	-	-
	11月24日	池田町	423	104	-	使用水(井戸水)	小型球形ウイルス	-	幼稚園	幼稚園	幼稚園	業務自粛6日間	-
平成10年	5月26日	大垣市 他	2,889	1,196	-	給食弁当	小型球形ウイルス	-	飲食店	事業所他	飲食店	営業停止5日間	-
平成9年	-	該当なし
平成8年	6月18日	墨俣町	39	21	-	不明	腸炎ビブリア	-	調理実習室	調理実習室	調理実習室	-	-
平成7年	7月29日	大垣市	32	16	-	不明	カンピロバクター	シエラ	飲食店	飲食店	飲食店	営業停止5日間	-
	9月10日	神戸町 他	80	22	-	弁当(煮物)	腸炎ビブリア	O3:K6 O4:K9	飲食店	家庭	飲食店	営業停止5日間	-

(4) 狂犬病予防

ア 狂犬病予防事実施状況 (T12-7)

(平成16年度)

	登録頭数	予防注射頭数	抑留頭数			返還頭数	一般譲渡頭数	処分頭数			
			捕獲あり	その他	計						
管内計	27,612	20,956	437	152	589	17	52	520			
小計	21,735	16,794	368	97	465	12	41	412			
大垣市	8,858	6,932	53	39	92	/	/	/			
海津市	3,480	2,789	91	16	107						
養老町	2,607	1,874	112	6	118						
上石津町	479	388	24	4	28						
垂井町	1,934	1,594	39	8	47						
関ヶ原町	726	562	9	-	9						
神戸町	1,398	1,182	7	7	14						
輪之内町	770	196	10	2	12						
安八町	1,132	1,008	23	7	30						
墨俣町	351	269	-	1	1						
管外	/	/	-	7	7						
小計	5,877	4,162	69	55	124				5	11	108
揖斐川町	2,330	1,430	39	18	57				/	/	/
大野町	1,763	1,243	16	9	25						
池田町	1,784	1,489	14	7	21						
管外	/	/	-	21	21						
15年度	26,519	19,631	221	372	593	16	30	614			
14年度	26,282	21,135	392	329	721	22	34	741			
13年度	25,843	21,512	175	441	616	40	164	754			
12年度	25,283	20,818	292	437	729	44	197	983			
11年度	24,717	21,899	313	464	777	38	182	1,131			

イ 岐阜県飼い犬条例実施状況（T12-8）

西濃地域保健所（平成16年度）

区 分		西濃地域保健所	県 *	15年度	14年度	13年度	12年度	11年度
こ う	届出件数	9	69	16	7	8	9	18
	男	3	29	7	2	4	6	7
	女	6	40	9	5	4	3	11
傷	処告発	-	-	-	-	-	-	-
	分状始末書	9	45	16	7	8	9	18
	況口頭説諭	-	24	-	-	-	-	-
け い 留 違 反	違反件数	12	156	8	13	48	38	40
	処告発	-	-	-	-	-	-	-
	分状始末書	12	99	8	13	41	38	40
	況口頭説諭	-	57	-	-	-	-	-

* 県欄は岐阜市を除いたもの

揖斐センター（平成16年度）

区 分		揖斐センター	県 *	15年度	14年度	13年度	12年度	11年度
こ う	届出件数	4	69	3	2	3	3	11
	男	1	29	-	-	-	2	6
	女	3	40	3	2	3	1	5
傷	処告発	-	-	-	-	-	-	-
	分状始末書	4	45	2	3	3	3	10
	況口頭説諭	-	24	-	-	-	-	1
け い 留 違 反	違反件数	5	156	10	8	6	13	17
	処告発	-	-	-	-	-	-	-
	分状始末書	5	99	10	8	6	7	4
	況口頭説諭	-	57	-	-	-	6	13

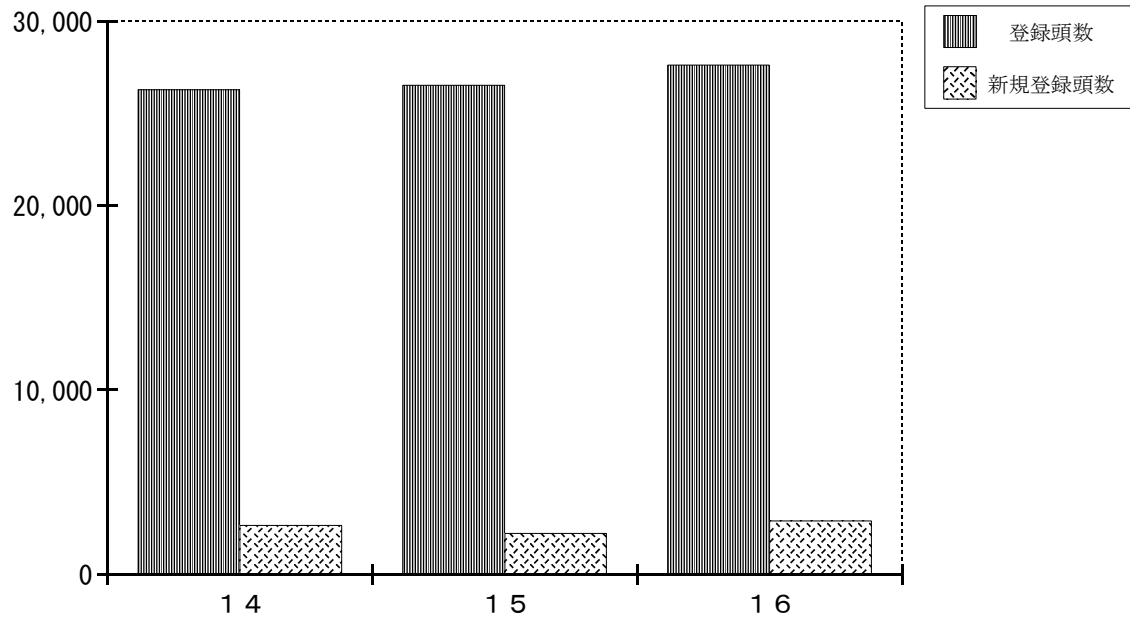
* 県欄は岐阜市を除いたもの

ウ ねこ引取状況（T 1 2 - 9）

区分\年度	4	5	6	7	8	9	10	11	12	13	14	15	16
西濃地域保健所	189	174	162	194	228	219	177	168	277	232	313	283	175
揖斐センター	295	247	247	309	259	359	347	417	284	202	260	281	191
県 *	3,252	3,305	3,178	3,473	3,669	3,495	4,082	4,299	3,738	3,723	4,054	3,579	3,013

* 県欄は岐阜市を除いたもの

畜犬登録頭数の推移（F 1 2 - 1）



犬の捕獲引取、ねこ引取頭数の推移（F 1 2 - 2）

