

中性子測定結果(1時間積算カウント数)

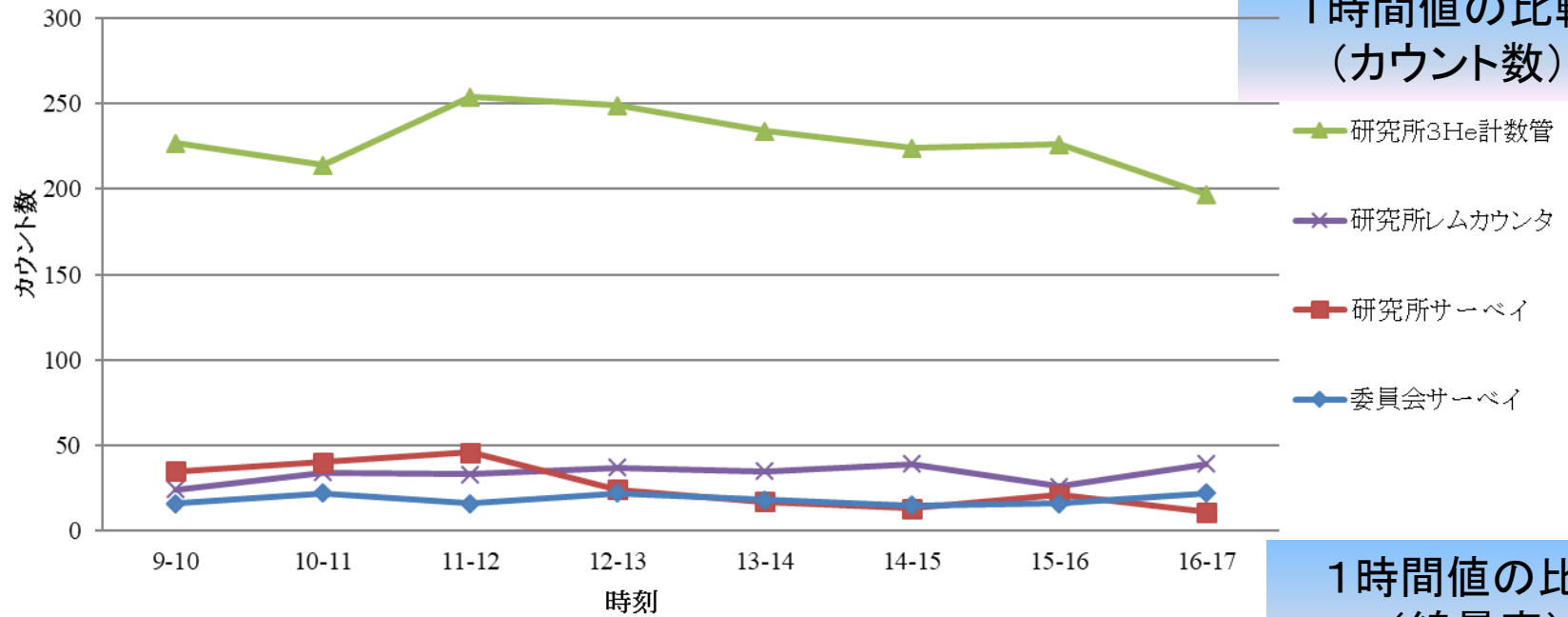
測定日: 令和2年9月2日

測定時刻	委員会		研究所				
	サーベイメータ		サーベイメータ		レムカウンタ		³ He ※ 計数管
	カウント数	線量率 (μ Sv/h)	カウント数	線量率 (μ Sv/h)	カウント数	線量率 (μ Sv/h)	カウント数
09:00-10:00	16	0.0030	35	0.0070	24	0.0040	227
10:02-11:02	22	0.0042	40	0.0080	34	0.0056	214
11:02-12:02	16	0.0030	46	0.0092	33	0.0054	254
12:03-13:03	22	0.0042	24	0.0048	37	0.0061	249
13:03-14:03	18	0.0034	17	0.0034	35	0.0058	234
14:04-15:04	15	0.0028	13	0.0026	39	0.0064	224
15:04-16:04	16	0.0030	21	0.0042	26	0.0043	226
16:05-17:05	22	0.0042	11	0.0022	39	0.0064	197

サーベイメータとレムカウンタのカウント数の差は、機器由来の誤差及びパルス計数値の統計誤差の範囲内である。
委員会と研究所のサーベイメータのカウント数の差は有意ではない。

※³He計数管: ヘリウム3比例計数管(減速材付)は、高い感度の実現を目的として設計された計数管であり、サーベイメータの10倍程度の感度を持つが、 μ Sv/hに換算できる仕様の計数管ではないため、参考データとして掲載している。

1時間値の比較 (カウント数)



1時間値の比較 (線量率)

