



令和2年9月29日(火)岐阜県発表資料			
担当課	担当係	担当者	電話番号
道路維持課	管理調整監	吉田美津子	内線 3711 直通 058-272-8572 FAX 058-271-7682

「岐阜県 道の情報」ウェブサイトをリニューアルします

県では、道路の通行規制情報や道路画像等を県民の皆様にお届けする「岐阜県 道の情報」ウェブサイトをリニューアルします。

リニューアルにあたり、以下のとおり画面を見やすくし、通行規制情報を分かりやすく表示するなど機能を向上させるほか、スマートフォン用のブラウザに対応するなど、利便性の向上も行います。



1 運用開始日

- ・令和2年10月1日(木) 午前9時頃(予定)
- ・URL: http://douro.pref.gifu.lg.jp/Road_Maintenance/kisei.asp (↑スマートフォンサイト)

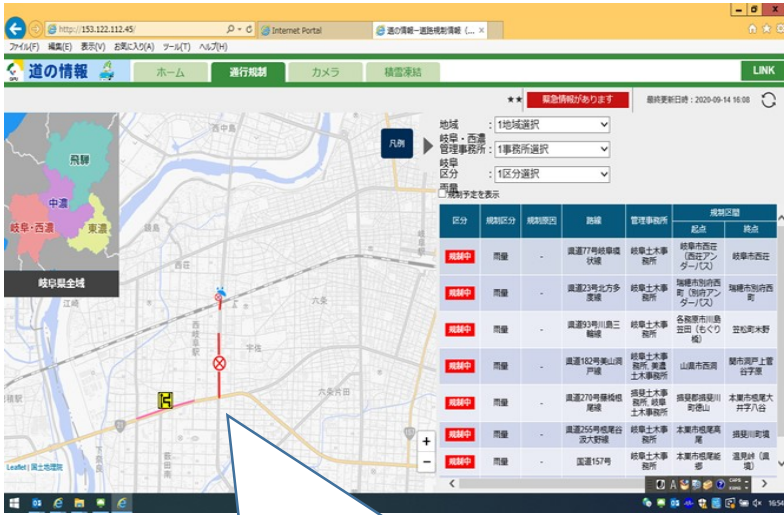
2 リニューアルの概要

- ・見やすい地図を採用し、通行規制情報を分かりやすく表示。
- ・対応Webブラウザを増加

インターネット: Internet Explorer11、Edge、Chrome、Firefox、Safari(MacOS)

スマートフォン: Chrome、Firefox、Safari(iOS)

(PC画面サンプル)



通行規制情報を見やすくなった地図上に表示

(スマートフォン画面サンプル)



「現在地」をタップすると、今いる場所付近の通行規制情報等が確認可能になる

【参考】

その他、県から発信する道路・河川・砂防に関する情報は以下のサービスで提供しています。

■ぎふ土砂災害警戒情報ポータル (https://alert.sabo.pref.gifu.lg.jp/web_pub/)

土砂災害の危険度や雨量情報等をお知らせするウェブサイト

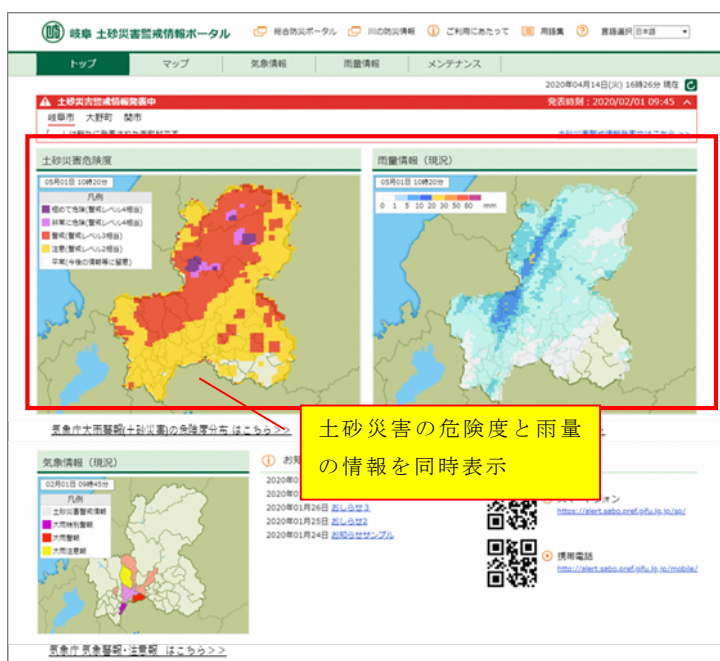
令和2年8月19日に以下のとおり、リニューアルを実施

< 詳細な情報 >

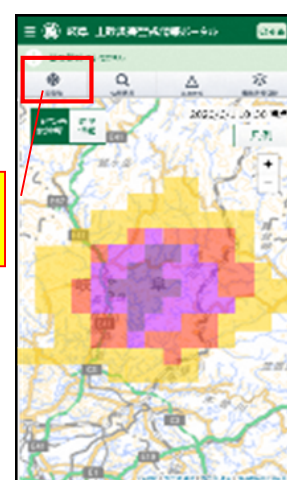
- ・ 選択した1km四方（メッシュ）における土砂災害の危険度を3時間先までグラフ表示
- ・ X-R A I Nによる詳細な降雨状況の表示

< わかりやすい情報提供 >

- ・ 土砂災害危険度マップと現況の雨量マップや6時間先までの雨量予測マップの並列表示により、危険度の推移が想定できる
- ・ スマートフォンサイトの新設により、知らない土地でもその場所の危険度がわかる
- ・ 多言語対応（英語、中国語、韓国語、ポルトガル語、ベトナム語、タガログ語、やさしい日本語）により、外国人の方へわかりやすい情報を提供



トップ画面



スマートフォンサイト



■岐阜県川の防災情報 (<http://www.kasen.pref.gifu.lg.jp/>)

岐阜県と国土交通省、気象庁が観測した雨量・水位情報、河川画像、緊急情報等をリアルタイムに提供するウェブサイト

■ぎふ川と道のアラームメール (<https://service.sugumail.com/gifu/member/>)

大雨や洪水、地震情報、土砂災害警戒情報、県管理道路の通行規制情報に関する危険情報を自動的にメール配信するサービス

■ぎふ山と川の危険箇所マップ (<https://kikenmap.gifugis.jp/>)

郵便番号や住所を入力することで、その地域にある「山の危険箇所（土砂災害警戒区域等）」や「川の危険箇所（洪水浸水想定区域）」を調べることができるウェブサイト