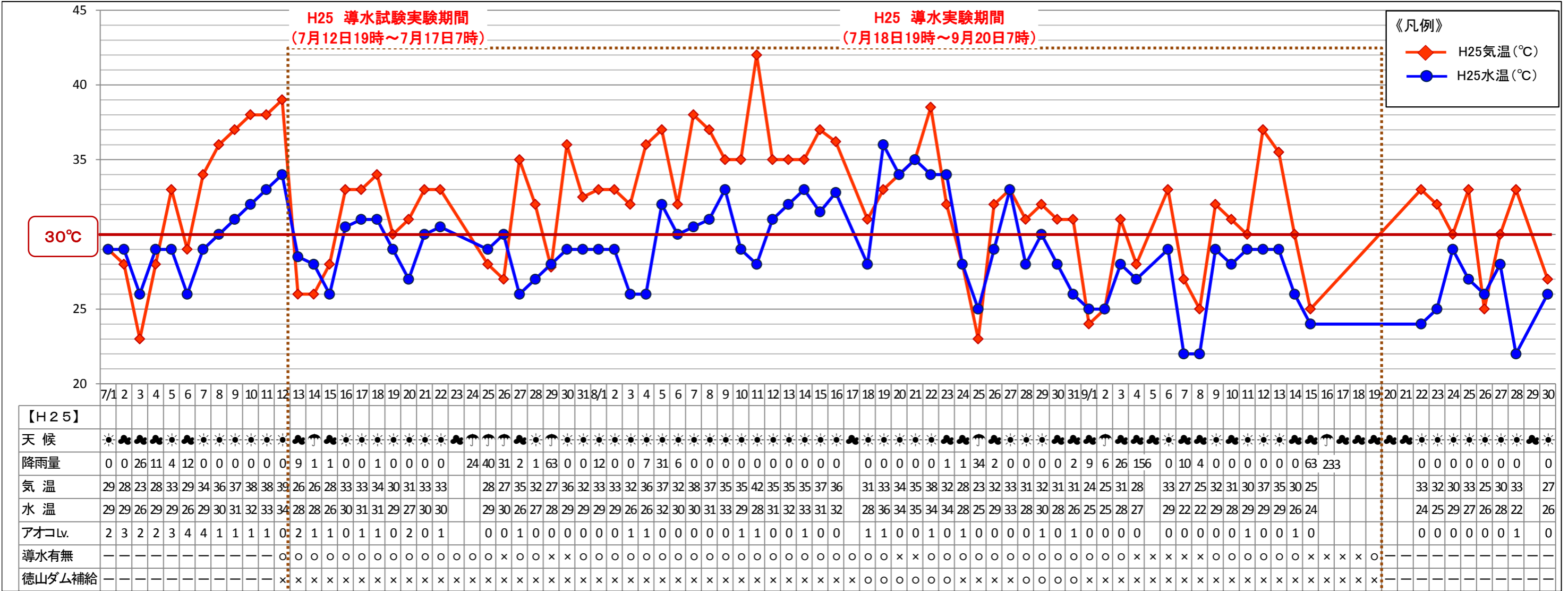


参 考 資 料

1	大江川の状況	1
2	導水の実施状況	
2-1	導水の実績	4
2-2	渇水時の水源手当	5
2-3	揖斐川水位と大江川水位の状況.....	6
3	水質調査結果	
3-1	水質調査実施箇所	9
3-2	水質調査実施結果	10
4	地域における取り組み	20

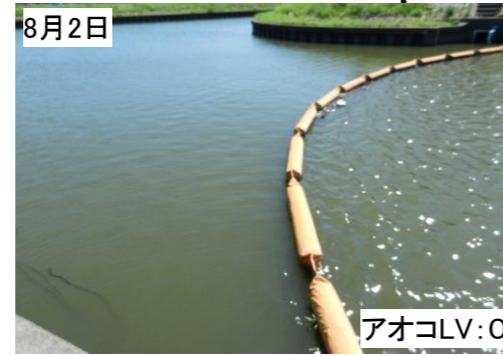
■大江川の状況(支川 馬目橋付近)

海津市による測定データを基に作成(毎日14時頃に測定)



※空欄は欠測

【H25】



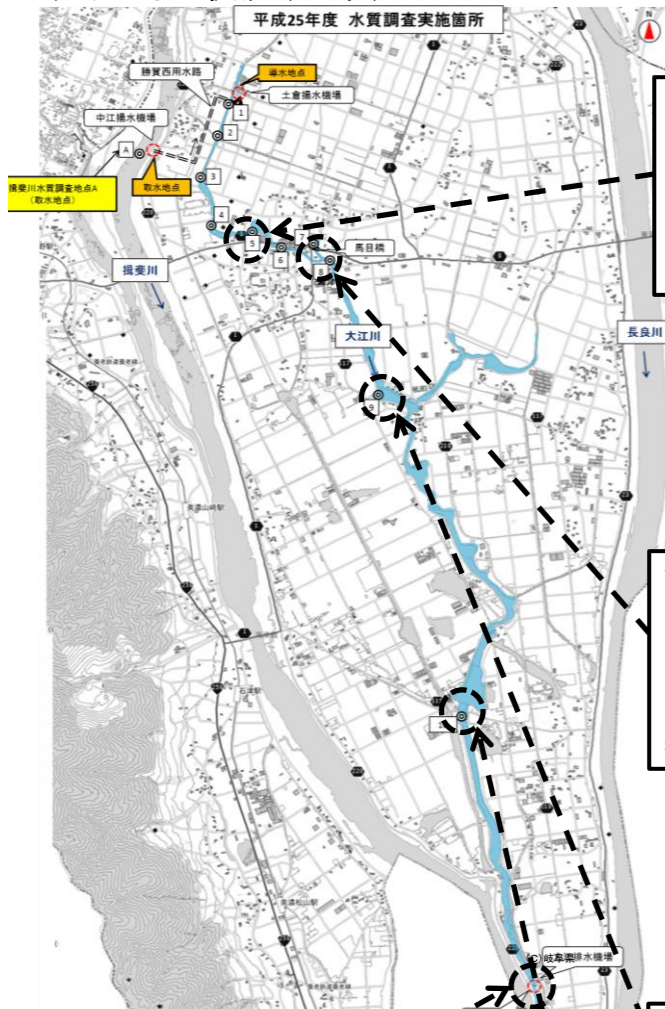
馬目橋付近

(参考) 【H24】



馬目橋付近

■大江川の状況(全域)



■導水の実績

【7月】

		導水の有無	導水時間帯	備考
7月	12日(金)	○	19時～翌7時	試験実施期間 (7/12～7/17)
	13日(土)	○		
	14日(日)	○		
	15日(月)	○		
	16日(火)	○		
	17日(水)	○		
	18日(木)	○		
	19日(金)	○	19時～翌7時	
	20日(土)	○		
	21日(日)	○		
	22日(月)	○	20時～翌7時	
	23日(火)	○		
	24日(水)	○		
	25日(木)	○		
26日(金)	×	大雨警報発令につき中止		
27日(土)	○			
28日(日)	○			
29日(月)	×	揖斐川水位の取水条件 水位 [*] 超過のため中止		
30日(火)	×			
31日(水)	○			
導水日数: 11 日				
導水中止日数: 3 日 ※試験実施期間は含まず				

【8月】

		導水の有無	導水時間帯	備考
8月	1日(木)	○	20時～翌7時	
	2日(金)	○		
	3日(土)	○		
	4日(日)	○		
	5日(月)	○		
	6日(火)	○		
	7日(水)	○		
	8日(木)	○		
	9日(金)	○		
	10日(土)	○		
	11日(日)	○		
	12日(月)	○		
	13日(火)	○		
	14日(水)	○		
	15日(木)	○		
	16日(金)	○	20時～翌7時	
	17日(土)	○		
	18日(日)	○		
	19日(月)	○		
	20日(火)	×		揖斐川水位の取水条件 水位 [*] 超過のため中止
	21日(水)	×		
	22日(木)	○		
	23日(金)	○		
	24日(土)	○		
	25日(日)	○		
	26日(月)	○		
	27日(火)	○		
	28日(水)	○		
	29日(木)	○		
	30日(金)	○		
	31日(土)	○		
導水日数: 29 日				
導水中止日数: 2 日				

【9月】

		導水の有無	導水時間帯	備考
9月	1日(日)	○	19時～翌7時	
	2日(月)	○		
	3日(火)	○		
	4日(水)	×		大雨警報発令につき中止
	5日(木)	×		揖斐川水位の取水条件 水位 [*] 超過のため中止
	6日(金)	×		
	7日(土)	×		
	8日(日)	×		
	9日(月)	○		
	10日(火)	○		
	11日(水)	○		
	12日(木)	○		
	13日(金)	○		
	14日(土)	○		
	15日(日)	×		揖斐川水位の取水条件 水位 [*] 超過のため中止
	16日(月)	×		
	17日(火)	×		
	18日(水)	×		
	19日(木)	○		9/20 7時 導水終了
導水日数: 10 日				
導水中止日数: 9 日				

※揖斐川の取水条件水位

- ・揖斐川水位が中江揚水機場の取水地点で1.5m以上ある場合、貯水池の管理水位(1.5m)を越えるため取水できない

【平成25年度の導水実績】

- 導水期間 : H25.7.18(19時)～H25.9.20(7時) 延べ64日間
- 導水日数 : 60日間
- 中止日数 : 14日間
 - ・大雨警報発令による中止×2日
 - ・揖斐川水位の取水条件水位超過による中止×12日

■ 渇水時の水源手当

【揖斐川からの取水条件】

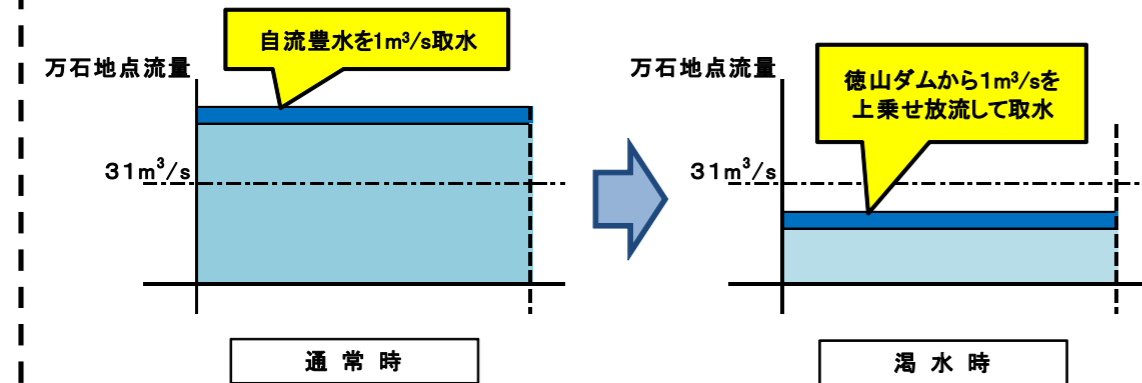
◇H23, 24の社会実験時

- ・揖斐川流量 $> 31\text{m}^3/\text{s}$ ⇒ 自流豊水を取水し導水を実施
- ・揖斐川流量 $\leq 31\text{m}^3/\text{s}$ ⇒ 導水中止

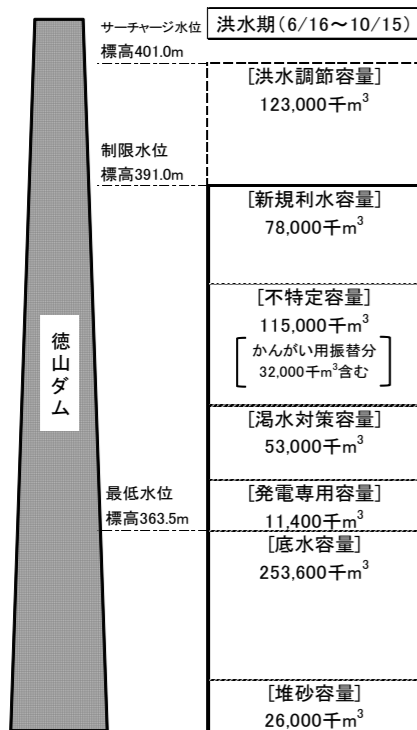


◇H25の導水

- ・揖斐川流量 $> 31\text{m}^3/\text{s}$ ⇒ 自流豊水を取水し導水を実施(H23, 24同様)
- ・揖斐川流量 $\leq 31\text{m}^3/\text{s}$ ⇒ 県が徳山ダムに確保する都市用水(水道用水・工業用水)の容量の内、 $1\text{m}^3/\text{s}$ を上限に暫定的に放流した上で取水。



渇水時の水源手当のイメージ



徳山ダムの容量図

【新規利水】

目的	区市	開発水量(m ³ /s)
水道用水	岐阜県	1.2
	愛知県	2.3
	名古屋市	1.0
	小計	4.5
工業用水	岐阜県	1.4
	名古屋市	0.7
	小計	2.1
合計		6.6

＜導水実施期間の揖斐川流況と、徳山ダムからの補給の有無＞

日付	導水有無	補給有無	補給量[m ³ /s]	揖斐川万石地点流量[m ³ /s]		
				当日11時実績	翌日予測	当日実績(翌日算定)
7月18日(木)	○	×	—	134	160	116
19日(金)	○	×	—	125	117	132
20日(土)	○	×	—	106	108	107
21日(日)	○	×	—	101	64	95
22日(月)	○	×	—	53	49	53
23日(火)	○	×	—	45	44	43
24日(水)	○	×	—	55	67	67
25日(木)	○	×	—	73	63	72
26日(金)	×	×	—	55	50	69
27日(土)	○	×	—	137	122	143
28日(日)	○	×	—	90	87	86
29日(月)	×	×	—	118	149	293
30日(火)	×	×	—	649	589	618
31日(水)	○	×	—	297	245	296
8月1日(木)	○	×	—	445	459	399
2日(金)	○	×	—	272	218	267
3日(土)	○	×	—	196	163	195
4日(日)	○	×	—	147	134	146
5日(月)	○	×	—	134	136	147
6日(火)	○	×	—	524	456	379
7日(水)	○	×	—	295	257	286
8日(木)	○	×	—	200	153	197
9日(金)	○	×	—	134	135	135
10日(土)	○	×	—	122	113	119
11日(日)	○	×	—	94	86	93
12日(月)	○	×	—	75	72	75
13日(火)	○	×	—	55	48	57
14日(水)	○	×	—	45	—	43
15日(木)	○	×	—	38	—	37
16日(金)	○	×	—	33	—	34
17日(土)	○	×	—	31	—	31
18日(日)	○	○	1	31	30	30
19日(月)	○	○	1	26	27	27
20日(火)	×	○	1	26	25	26
21日(水)	×	○	1	22	22	25
22日(木)	○	○	1	53	21	43
23日(金)	○	○	1	24	21	28
24日(土)	○	×	—	75	63	77
25日(日)	○	×	—	99	106	79
26日(月)	○	×	—	55	49	56
27日(火)	○	×	—	40	36	39
28日(水)	○	○	1	31	29	31
29日(木)	○	○	1	26	22	26
30日(金)	○	○	1	24	21	27
31日(土)	○	○	1	25	25	28

日付	導水有無	補給有無	補給量[m ³ /s]	揖斐川万石地点流量[m ³ /s]		
				当日11時実績	翌日予測	当日実績(翌日算定)
9月1日(日)	○	×	—	45	39	41
2日(月)	○	×	—	33	38	57
3日(火)	○	×	—	96	77	100
4日(水)	×	×	—	279	273	545
5日(木)	×	×	—	424	378	452
6日(金)	×	×	—	228	195	229
7日(土)	×	×	—	173	127	168
8日(日)	×	×	—	160	152	176
9日(月)	○	×	—	159	127	157
10日(火)	○	×	—	125	107	123
11日(水)	○	×	—	83	81	87
12日(木)	○	×	—	67	69	69
13日(金)	○	×	—	64	62	65
14日(土)	○	×	—	60	60	61
15日(日)	×	×	—	83	109	—
16日(月)	×	×	—	—	—	1,052
17日(火)	×	×	—	507	423	481
18日(水)	×	×	—	319	260	307
19日(木)	○	×	—	218	203	—

【平成25年度の徳山ダムからの補給実績】

○導水期間 : H25.7.18(19時)~H25.9.20(7時)
延べ64日間
(うち14日間は大雨等で導水中止)

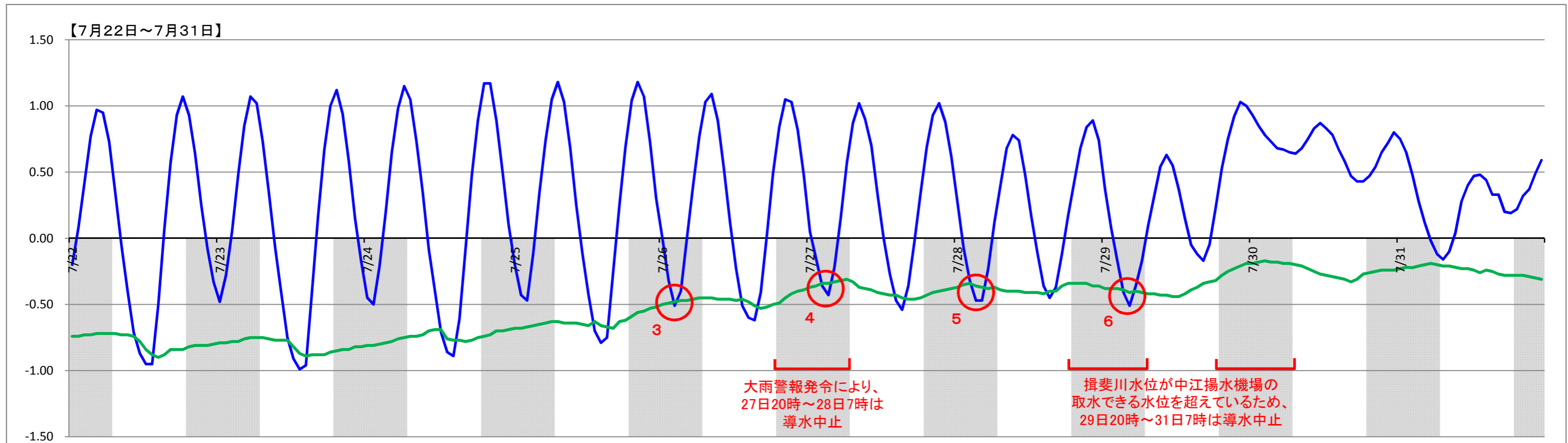
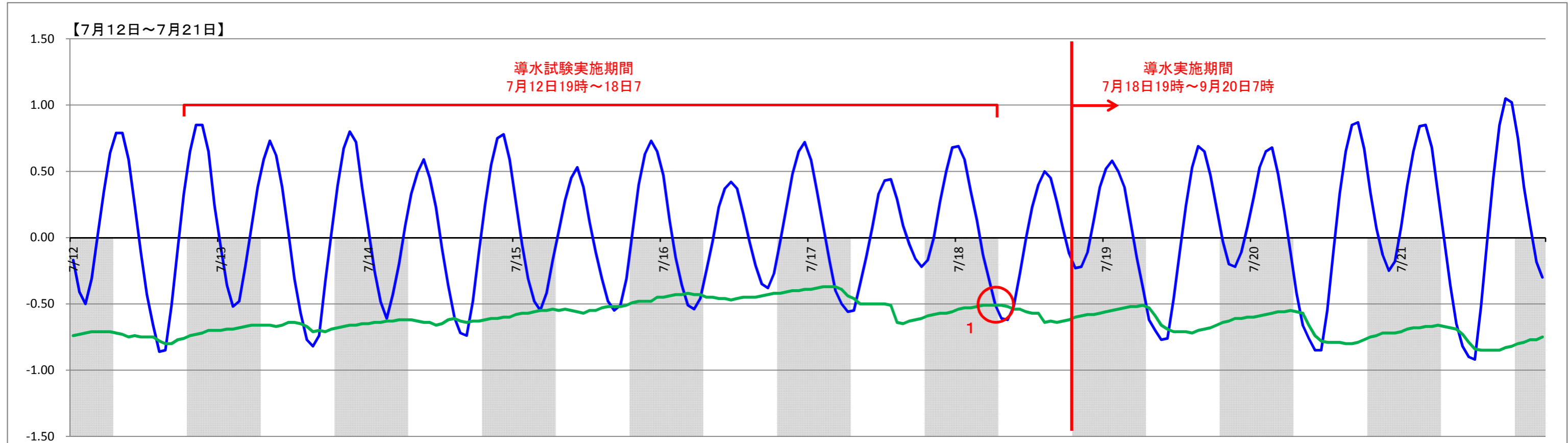
○水源手当 : 10日間 徳山ダムから補給

■大江川水位と揖斐川水位の状況(7月)

導水時間帯の自然排水：6日間

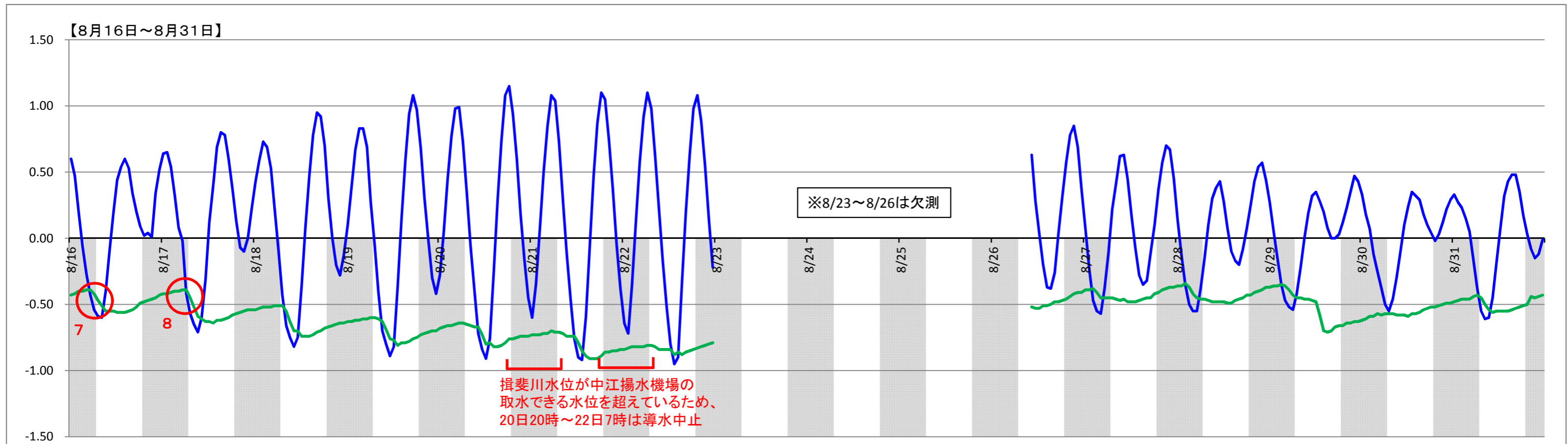
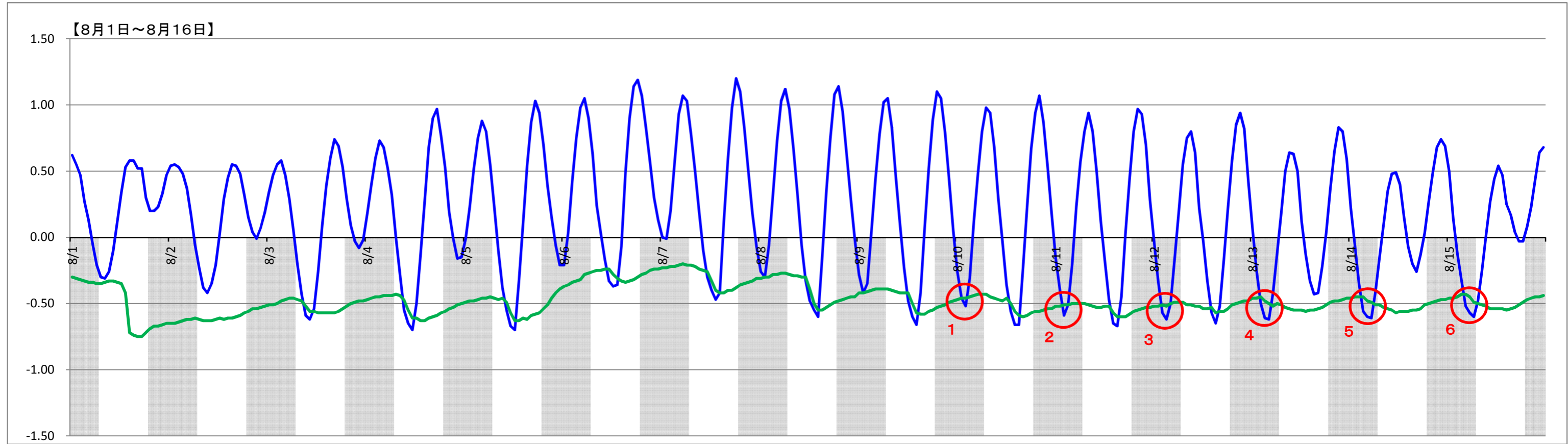
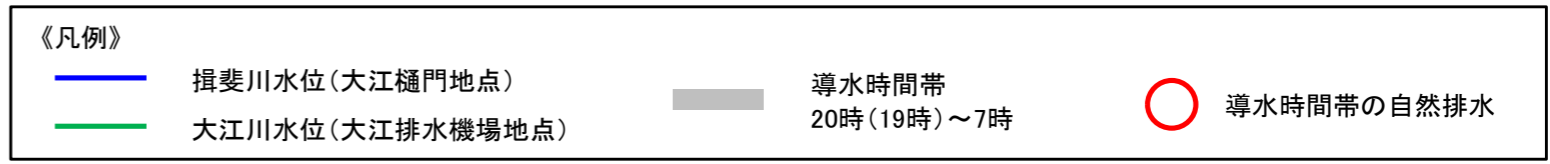
《凡例》

- 揖斐川水位(大江樋門地点)
- 大江川水位(大江排水機場地点)
- 導水時間帯 20時(19時)～7時
- 導水時間帯の自然排水



■大江川水位と揖斐川水位の状況(8月)

導水時間帯の自然排水 : 8日間

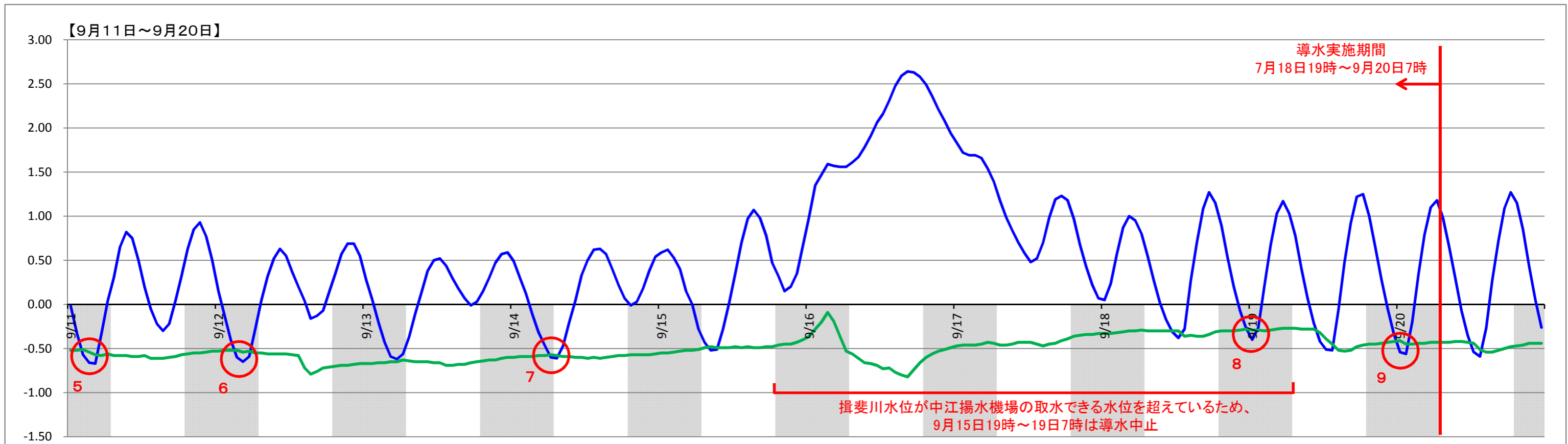
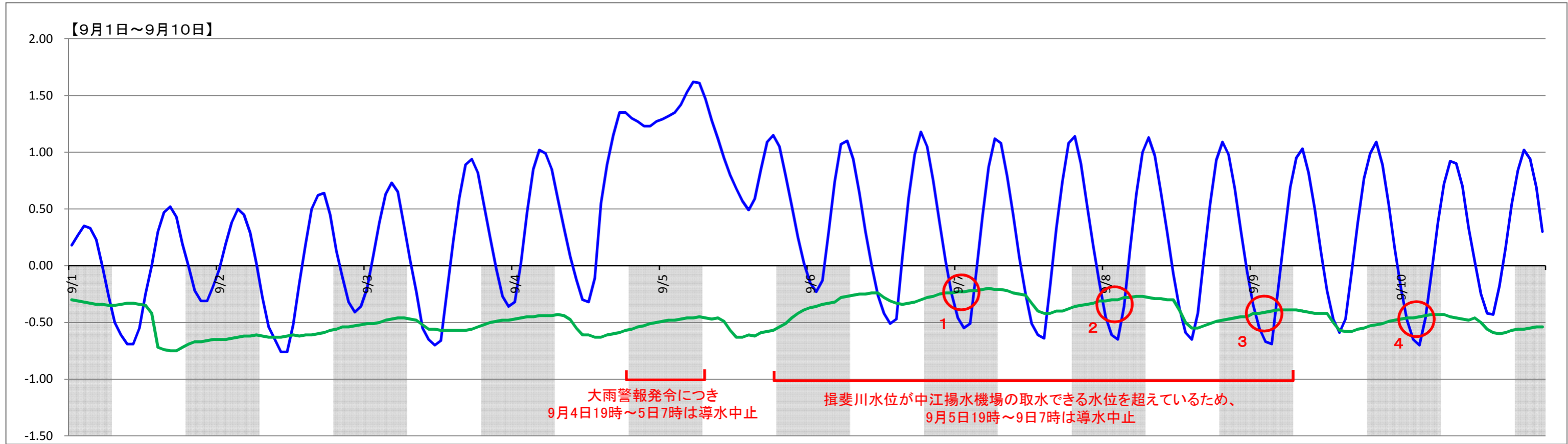


■大江川水位と揖斐川水位の状況(9月)

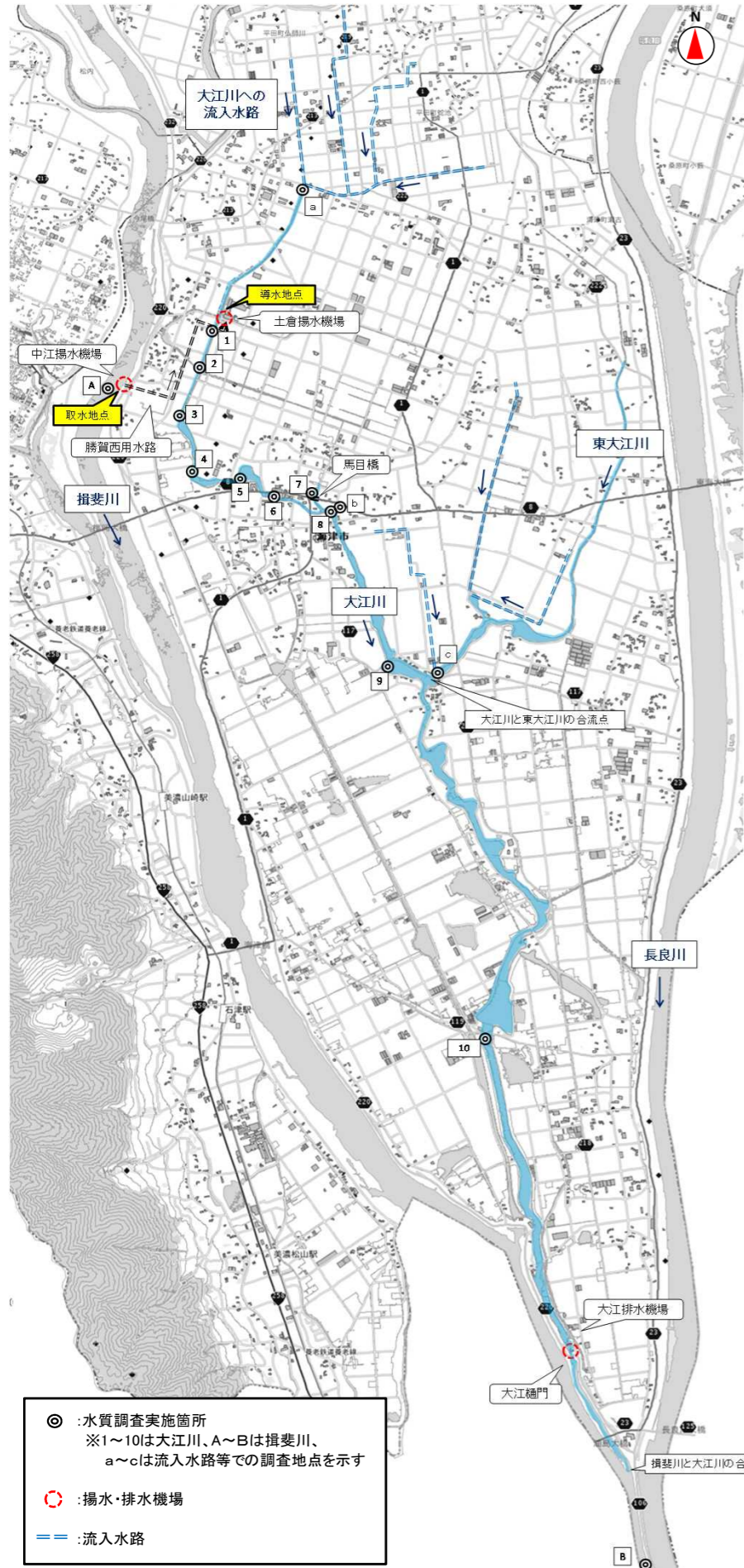
導水時間帯の自然排水 : 9日間

《凡例》

- 揖斐川水位(大江樋門地点)
- 大江川水位(大江排水機場地点)
- 導水時間帯 20時(19時)~7時
- 導水時間帯の自然排水



■水質調査実施箇所



大江川調査地点



調査地点1: 上一色橋付近



調査地点2: 中折橋付近



調査地点3: 導水地点より約1.5km下流付近



調査地点4: 導水地点より約2.0km下流付近



調査地点5: 城跡橋付近



調査地点6: 海洋明誠高校付近



調査地点7: 馬目橋付近



調査地点8: 導水地点より下流約3.0km付近 (支川合流地点下流付近)



調査地点9: 七本戸橋付近



調査地点10: 万寿橋付近

揖斐川調査地点



調査地点A: 揖斐川取水地点 (中江揚水機場取水地点)



調査地点B: 揖斐川・大江川合流点下流

流入水路等調査地点



調査地点a: 流入水路(大江川最上流)



調査地点b: 流入水路(地点8付近)



調査地点c: 東大江川(大江川合流前)

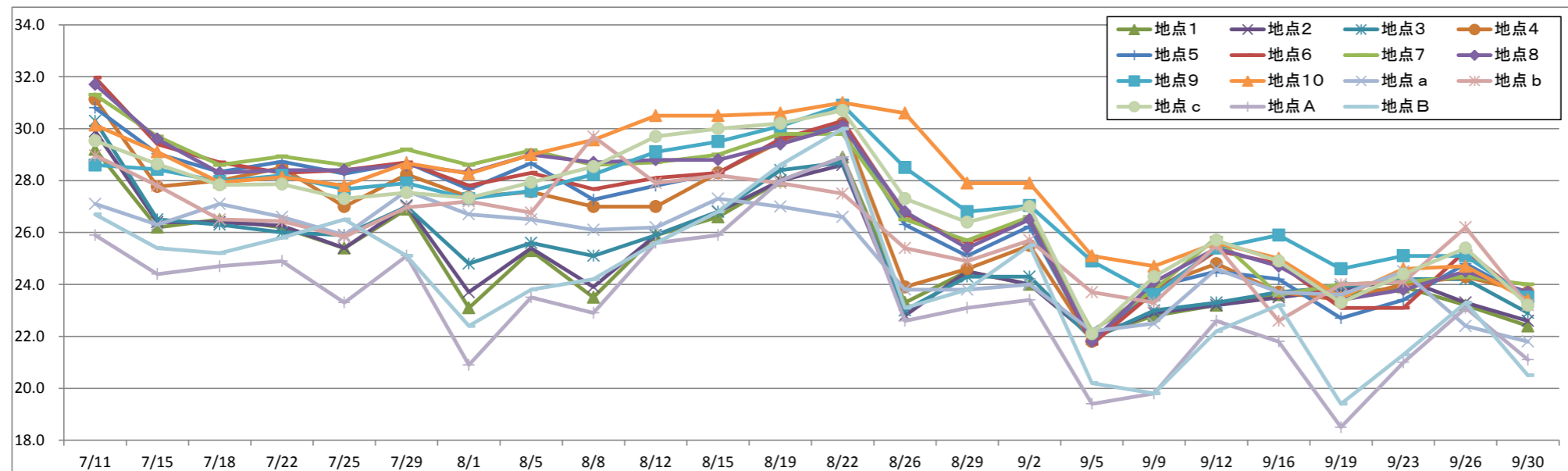
【平成25年度水質調査】
 ⇒導水実施前・後及び、導水実施中 2回/週の頻度で実施
 ◇大江川調査地点
 ・地点1～8は導水地点より約500mごとに設定
 ・地点9、10は中・下流の橋梁付近を設定
 ※H23,24の調査地点と同様
 ◇揖斐川調査地点
 ・導水の取水地点(中江揚水機場)、大江川合流下流地点を設定
 ※H24の調査地点と同様
 ◇流入水路等調査地点
 ・大江川最上流・中流の流入水路、大江川合流前の東大江川を設定

【水質調査項目】
 ・水温
 ・流速
 ・pH(水素イオン濃度)
 ・DO(溶存酸素)
 ・SS(浮遊物質)
 ・BOD(生物化学的酸素要求量)
 ・T-P(総リン)
 ・T-N(総窒素)
 ・クロロフィルa

平成25年度 水質等の調査結果
【水温】

【水温】

調査地点	調査対象河川等	(単位:°C、平均値)																								導水中平均値	導水有データのみ平均	平成24年度 導水を行っていない日のデータ						H24 導水無平均値
		7月11日(木) 導水前 晴	7月15日(月) 導水中 雨	7月18日(木) 導水中 曇	7月22日(月) 導水中 曇	7月25日(木) 導水中 曇	7月29日(月) 導水中 曇	8月1日(木) 導水中 雨	8月5日(月) 導水中 曇	8月8日(木) 導水中 晴	8月12日(月) 導水中 晴	8月15日(木) 導水中 晴	8月19日(月) 導水中 晴	8月22日(木) 導水無 晴	8月26日(月) 導水中 晴	8月29日(木) 導水中 晴	9月2日(月) 導水中 晴	9月5日(木) 導水無 晴	9月9日(月) 導水無 晴	9月12日(木) 導水中 曇	9月16日(月) 導水無 雨	9月19日(木) 導水無 晴	9月23日(月) 導水後 曇	9月26日(木) 導水後 晴	9月30日(月) 導水後 曇			7月17日(火) 導水無(導水前)	7月25日(水) 導水無(導水後)	7月30日(月) 導水無(導水前)	8月7日(火) 導水無(導水後)	8月16日(木) 導水無(導水前)	8月24日(金) 導水無(導水後)	
地点1	大江川	29.2	26.2	26.5	26.2	25.4	26.9	23.1	25.3	23.5	25.9	26.6	28.0	28.9	23.3	24.5	24.0	22.0	22.8	23.2	23.6	23.6	23.9	23.2	22.4	25.0	25.2	27.1	25.4	28.5	29.0	26.7	28.7	27.6
地点2	大江川	29.9	26.4	26.4	26.3	25.4	27.0	23.7	25.4	23.9	25.9	26.8	28.0	28.6	22.8	24.5	24.0	22.0	22.9	23.2	23.5	23.8	24.2	23.3	22.6	25.0	25.3	27.1	25.9	28.6	29.4	26.6	28.8	27.7
地点3	大江川	30.3	26.5	26.3	26.0	25.9	27.0	24.8	25.6	25.1	25.9	26.8	28.4	28.7	23.0	24.3	24.3	21.9	23.0	23.3	23.7	23.9	24.2	24.2	22.9	25.2	25.5	27.5	26.7	30.8	30.2	26.7	29.5	28.6
地点4	大江川	31.1	27.8	28.0	28.5	27.0	28.2	27.4	27.6	27.0	27.0	28.3	29.5	30.2	23.9	24.6	25.5	21.8	23.9	24.8	23.7	23.4	24.0	24.3	23.7	26.3	27.0	28.1	26.4	31.4	31.5	27.7	30.8	29.3
地点5	大江川	30.8	29.0	28.3	28.7	28.3	28.7	27.7	28.7	27.3	27.8	28.3	29.6	30.2	26.3	25.1	26.2	21.8	23.9	24.5	24.2	22.7	23.4	24.8	23.5	26.8	27.6	28.2	26.2	31.6	31.3	27.7	30.8	29.3
地点6	大江川	32.0	29.4	28.7	28.3	28.4	28.7	27.8	28.3	27.7	28.1	28.3	29.6	30.3	26.7	25.6	26.5	21.7	23.7	25.3	24.8	23.1	23.1	25.3	23.4	26.9	27.8	27.9	27.4	31.5	31.3	27.6	30.5	29.4
地点7	大江川	31.3	29.7	28.6	28.9	28.6	29.2	28.6	29.2	28.6	28.7	29.0	29.8	29.8	26.5	25.7	26.6	22.2	23.8	25.8	23.6	24.0	24.1	24.3	24.0	27.3	28.2	28.1	28.8	32.2	31.3	28.0	31.4	30.0
地点8	大江川	31.7	29.6	28.3	28.4	28.4	28.6	28.3	29.0	28.7	28.8	28.8	29.4	30.1	26.8	25.4	26.5	21.8	24.1	25.4	24.7	23.4	23.8	24.5	23.7	27.2	28.0	28.3	28.8	32.3	31.3	28.0	31.0	30.0
地点9	大江川	28.6	28.4	28.0	28.2	27.7	27.9	27.3	27.6	28.2	29.1	29.5	30.1	30.9	28.5	26.8	27.0	24.9	23.6	25.4	25.9	24.6	25.1	25.1	23.5	27.5	28.0	28.7	28.1	30.7	30.4	28.8	30.1	29.5
地点10	大江川	30.1	29.1	27.9	28.1	27.8	28.7	28.3	29.0	29.6	30.5	30.5	30.6	31.0	30.6	27.9	27.9	25.1	24.7	25.6	25.0	23.5	24.6	24.7	23.4	28.1	28.8	28.4	28.3	30.6	30.5	29.0	29.6	29.4
地点a	流入農業排水路(大江川最上流)	27.1	26.3	27.1	26.6	25.9	27.6	26.7	26.5	26.1	26.2	27.3	27.0	26.6	23.8	23.8	24.0	22.2	22.5	24.6	23.7	23.6	24.5	22.4	21.8	25.4	26.0	-	-	-	-	-	-	-
地点b	流入排水路(生活雑排水)	29.0	27.8	26.5	26.4	25.8	27.0	27.2	26.8	29.7	27.9	28.2	27.9	27.5	25.4	24.9	25.7	23.7	23.3	25.5	22.6	24.0	24.1	26.2	23.2	26.2	26.8	-	-	-	-	-	-	-
地点c	東大江川末端	29.5	28.6	27.8	27.9	27.3	27.5	27.3	27.9	28.5	29.7	30.0	30.2	30.7	27.3	26.4	27.0	22.1	24.3	25.7	24.9	23.3	24.4	25.4	23.2	27.2	28.0	-	-	-	-	-	-	-
地点A	揖斐川(取水地点)	25.9	24.4	24.7	24.9	23.3	25.1	20.9	23.5	22.9	25.6	25.9	28.0	28.9	22.6	23.1	23.4	19.4	19.8	22.6	21.8	18.5	21.0	23.1	21.1	23.5	24.1	21.0	24.0	26.1	26.8	24.6	27.0	24.9
地点B	揖斐川(大江川合流地点下流)	26.7	25.4	25.2	25.8	26.5	25.1	22.4	23.8	24.2	25.6	26.8	28.6	30.0	23.1	23.8	25.5	20.2	19.8	22.2	23.2	19.4	21.3	23.3	20.5	24.3	24.9	23.3	24.0	27.6	28.3	25.4	27.5	26.0
大江川平均値	地点1~3	29.8	26.4	26.4	26.2	25.6	27.0	23.9	25.4	24.2	25.9	26.7	28.1	28.7	23.0	24.4	24.1	22.0	22.9	23.2	23.6	23.8	24.1	23.6	22.6	25.1	25.4	27.2	26.0	29.3	29.5	26.7	29.0	28.0
	地点1~4	30.1	26.7	26.8	26.7	25.9	27.3	24.7	26.0	24.9	26.2	27.1	28.5	29.1	23.3	24.5	24.5	21.9	23.2	23.6	23.6	23.7	24.1	23.8	22.9	25.4	25.8	27.5	26.1	29.8	30.0	26.9	29.5	28.3
	地点1~5	30.3	27.2	27.1	27.1	26.4	27.6	25.3	26.5	25.4	26.5	27.4	28.7	29.3	23.9	24.6	24.8	21.9	23.3	23.8	23.7	23.5	23.9	24.0	23.0	25.7	26.1	27.6	26.1	30.2	30.3	27.1	29.7	28.5
	地点1~6	30.6	27.6	27.4	27.3	26.7	27.8	25.7	26.8	25.7	26.8	27.5	28.9	29.5	24.3	24.8	25.1	21.9	23.4	24.1	23.9	23.4	23.8	24.2	23.1	25.9	26.4	27.7	26.3	30.4	30.5	27.2	29.9	28.6
	地点1~7	30.7	27.9	27.5	27.6	27.0	28.0	26.1	27.1	26.1	27.0	27.7	29.0	29.5	24.6	24.9	25.3	21.9	23.4	24.3	23.9	23.5	23.8	24.2	23.2	26.1	26.7	27.7	26.7	30.7	30.6	27.3	30.1	28.8
	地点1~8(上中流域)	30.8	28.1	27.6	27.7	27.2	28.0	26.4	27.4	26.5	27.3	27.9	29.0	29.6	24.9	25.0	25.5	21.9	23.5	24.4	24.0	23.5	23.8	24.2	23.3	26.3	26.9	27.8	27.0	30.9	30.7	27.4	30.2	29.0
	地点1~9	30.5	28.1	27.7	27.7	27.2	28.0	26.5	27.4	26.7	27.5	28.0	29.2	29.7	25.3	25.2	25.6	22.2	23.5	24.5	24.2	23.6	24.0	24.3	23.3	26.4	27.0	27.9	27.1	30.8	30.6	27.5	30.2	29.0
	地点1~10(全域)	30.5	28.2	27.7	27.8	27.3	28.1	26.7	27.6	27.0	27.8	28.3	29.3	29.9	25.8	25.4	25.9	22.5	23.6	24.7	24.3	23.6	24.0	24.4	23.3	26.6	27.2	27.9	27.2	30.8	30.6	27.7	30.1	29.1
地点9、10(下流域)	29.4	28.8	28.0	28.2	27.7	28.3	27.8	28.3	28.9	29.8	30.0	30.4	31.0	29.6	27.4	27.5	25.0	24.2	25.5	25.5	24.1	24.9	24.9	23.5	27.8	28.4	28.6	28.2	30.6	30.5	28.9	29.8	29.4	

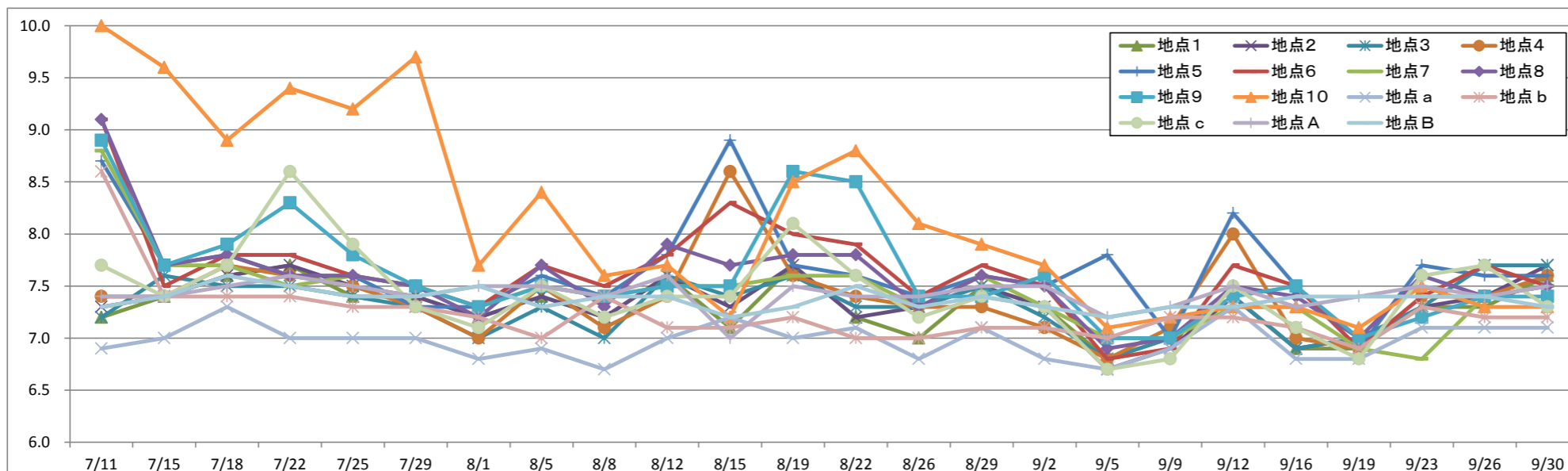


【H24の導水を行っていない同時期とH25データの比較】

- 上・中流域(地点1~8)平均値
 - H24 導水無: 29.0 °C
 - H25 導水有: 26.9 °C
 - ▲ 2.1 °C (約2°C低下)
- 全域(地点1~10)平均値
 - H24 導水無: 29.1 °C
 - H25 導水有: 27.2 °C
 - ▲ 1.9 °C (約2°C低下)
- 下流域(地点9、10)平均値
 - H24 導水無: 29.4 °C
 - H25 導水有: 28.4 °C
 - ▲ 1.0 °C

平成25年度 水質等の調査結果
【pH(水素イオン濃度)】

調査地点	調査対象河川等	平成24年度 導水を行っていない日のデータ																								導水中平均値	導水有データのみ平均	H24 導水無平均値					
		7月11日(木) 晴	7月15日(月) 雨	7月18日(木) 曇	7月22日(月) 曇	7月25日(木) 曇	7月29日(月) 曇	8月1日(木) 雨	8月5日(月) 曇	8月8日(木) 晴	8月12日(月) 晴	8月15日(木) 晴	8月19日(月) 晴	8月22日(木) 晴	8月26日(月) 晴	8月29日(木) 晴	9月2日(月) 晴	9月5日(木) 晴	9月9日(月) 晴	9月12日(木) 曇	9月16日(月) 雨	9月19日(木) 晴	9月23日(月) 曇	9月26日(木) 晴	9月30日(月) 曇				7月17日(火) 導水無(導水前)	7月25日(水) 導水無(導水後)	7月30日(月) 導水無(導水前)	8月7日(火) 導水無(導水後)	8月16日(木) 導水無(導水前)
地点1	大江川	7.2	7.4	7.6	7.7	7.4	7.4	7.2	7.4	7.2	7.6	7.1	7.7	7.2	7.0	7.5	7.3	6.8	7.0	7.4	6.9	6.9	7.3	7.3	7.6	7.0	6.9	7.0	6.8	6.7	6.9	7.4	6.9
地点2	大江川	7.3	7.4	7.6	7.7	7.5	7.4	7.2	7.4	7.2	7.6	7.3	7.7	7.2	7.3	7.5	7.3	6.7	6.9	7.4	6.9	7.0	7.3	7.4	7.7	7.1	6.9	7.0	6.7	6.7	6.8	7.4	6.9
地点3	大江川	7.2	7.6	7.5	7.5	7.4	7.3	7.0	7.3	7.0	7.6	7.4	7.6	7.3	7.3	7.5	7.2	6.8	7.0	7.4	6.9	7.0	7.3	7.7	7.7	7.0	6.9	7.1	6.8	6.8	6.9	7.4	6.9
地点4	大江川	7.4	7.4	7.7	7.6	7.5	7.3	7.0	7.5	7.1	7.4	8.6	7.6	7.4	7.3	7.3	7.1	6.8	7.1	8.0	7.0	6.9	7.4	7.4	7.6	7.1	7.0	8.0	7.0	7.0	7.0	7.2	7.2
地点5	大江川	8.7	7.7	7.8	7.6	7.6	7.3	7.3	7.6	7.4	7.8	8.9	7.7	7.6	7.4	7.6	7.5	7.8	7.0	8.2	7.5	6.9	7.7	7.6	7.6	7.2	7.3	8.0	7.0	6.9	7.1	7.3	7.3
地点6	大江川	9.1	7.5	7.8	7.8	7.6	7.5	7.3	7.7	7.5	7.8	8.3	8.0	7.9	7.4	7.7	7.5	6.8	6.9	7.7	7.5	6.9	7.4	7.7	7.5	7.1	7.2	7.9	7.1	6.9	7.2	7.2	7.2
地点7	大江川	8.8	7.7	7.7	7.5	7.6	7.5	7.3	7.5	7.4	7.5	7.5	7.6	7.6	7.3	7.6	7.3	7.0	7.0	7.3	7.3	6.9	6.8	7.4	7.5	7.1	7.1	8.1	7.0	7.0	7.2	7.3	7.3
地点8	大江川	9.1	7.7	7.8	7.6	7.6	7.5	7.2	7.7	7.3	7.9	7.7	7.8	7.8	7.3	7.6	7.5	6.9	7.0	7.5	7.4	7.0	7.6	7.4	7.5	7.1	7.2	8.9	7.1	7.0	7.4	7.5	7.5
地点9	大江川	8.9	7.7	7.9	8.3	7.8	7.5	7.3	7.5	7.4	7.5	7.5	8.6	8.5	7.4	7.4	7.6	7.0	7.0	7.4	7.5	7.0	7.2	7.4	7.4	7.2	7.0	8.4	9.3	7.1	9.6	8.1	8.1
地点10	大江川	10.0	9.6	8.9	9.4	9.2	9.7	7.7	8.4	7.6	7.7	7.2	8.5	8.8	8.1	7.9	7.7	7.1	7.2	7.3	7.3	7.1	7.5	7.3	7.3	8.1	7.2	8.5	8.3	7.4	9.4	8.0	8.0
地点a	流入農業排水路(大江川最上流)	6.9	7.0	7.3	7.0	7.0	7.0	6.8	6.9	6.7	7.0	7.2	7.0	7.1	6.8	7.1	6.8	6.7	6.9	7.3	6.8	6.8	7.1	7.1	7.1	-	-	-	-	-	-	-	-
地点b	流入排水路(生活雑排水)	8.6	7.4	7.4	7.4	7.3	7.3	7.2	7.0	7.4	7.1	7.1	7.2	7.0	7.0	7.1	7.1	7.0	7.2	7.2	7.1	6.9	7.3	7.2	7.2	-	-	-	-	-	-	-	-
地点c	東大江川末端	7.7	7.4	7.7	8.6	7.9	7.3	7.1	7.5	7.2	7.4	7.4	8.1	7.6	7.2	7.4	7.3	6.7	6.8	7.5	7.1	6.8	7.6	7.7	7.3	-	-	-	-	-	-	-	-
地点A	揖斐川(取水地点)	7.4	7.4	7.5	7.6	7.5	7.4	7.5	7.5	7.4	7.6	7.0	7.5	7.4	7.4	7.5	7.5	7.2	7.3	7.5	7.3	7.4	7.5	7.4	7.5	7.1	6.8	6.9	6.8	7.1	6.9	6.9	6.9
地点B	揖斐川(大江川合流地点下流)	7.3	7.4	7.6	7.5	7.4	7.4	7.5	7.3	7.4	7.4	7.2	7.3	7.5	7.3	7.4	7.3	7.2	7.3	7.3	7.4	7.4	7.4	7.4	7.3	7.0	6.8	6.9	6.8	7.1	6.9	6.9	6.9
大江川平均値	地点1~3	7.2	7.5	7.6	7.6	7.4	7.4	7.1	7.4	7.1	7.6	7.3	7.7	7.2	7.2	7.5	7.3	6.8	7.0	7.4	6.9	7.0	7.3	7.5	7.7	7.3	7.4	7.0	6.8	6.7	6.9	7.4	6.9
	地点1~4	7.3	7.5	7.6	7.6	7.5	7.4	7.1	7.4	7.1	7.6	7.6	7.7	7.3	7.2	7.5	7.2	6.8	7.0	7.6	6.9	7.0	7.3	7.5	7.7	7.3	7.4	7.0	6.9	6.8	6.9	7.4	7.0
	地点1~5	7.6	7.5	7.6	7.6	7.5	7.3	7.1	7.4	7.2	7.6	7.9	7.7	7.3	7.3	7.5	7.3	7.0	7.0	7.7	7.0	6.9	7.4	7.5	7.6	7.4	7.5	7.4	6.9	6.8	6.9	7.4	7.1
	地点1~6	7.8	7.5	7.7	7.7	7.5	7.4	7.2	7.5	7.2	7.6	7.9	7.7	7.4	7.3	7.5	7.3	7.0	7.0	7.7	7.1	6.9	7.4	7.5	7.6	7.4	7.5	7.4	6.9	6.8	7.0	7.4	7.1
	地点1~7	8.0	7.5	7.7	7.6	7.5	7.4	7.2	7.5	7.3	7.6	7.9	7.7	7.5	7.3	7.5	7.3	7.0	7.0	7.6	7.1	6.9	7.3	7.5	7.6	7.4	7.5	7.4	6.9	6.9	7.0	7.4	7.1
	地点1~8(上中流域)	8.1	7.6	7.7	7.6	7.5	7.4	7.2	7.5	7.3	7.7	7.9	7.7	7.5	7.3	7.5	7.3	7.0	7.0	7.6	7.2	6.9	7.4	7.5	7.6	7.4	7.5	7.4	6.9	6.9	7.1	7.4	7.1
	地点1~9	8.2	7.6	7.7	7.7	7.6	7.4	7.2	7.5	7.3	7.6	7.8	7.8	7.6	7.3	7.5	7.4	7.0	7.0	7.6	7.2	6.9	7.3	7.5	7.6	7.4	7.5	7.4	6.9	6.9	7.3	7.4	7.2
	地点1~10(全域)	8.4	7.8	7.8	7.9	7.7	7.6	7.3	7.6	7.3	7.6	7.8	7.9	7.7	7.4	7.6	7.4	7.0	7.0	7.6	7.2	7.0	7.4	7.5	7.5	7.4	7.5	7.4	6.9	6.9	7.6	7.4	7.3
地点9、10(下流域)	9.5	8.7	8.4	8.9	8.5	8.6	7.5	8.0	7.5	7.6	7.4	8.6	8.7	7.8	7.7	7.7	7.1	7.1	7.4	7.4	7.1	7.4	7.4	7.4	7.9	7.2	7.1	8.5	8.8	7.3	9.5	8.1	8.1

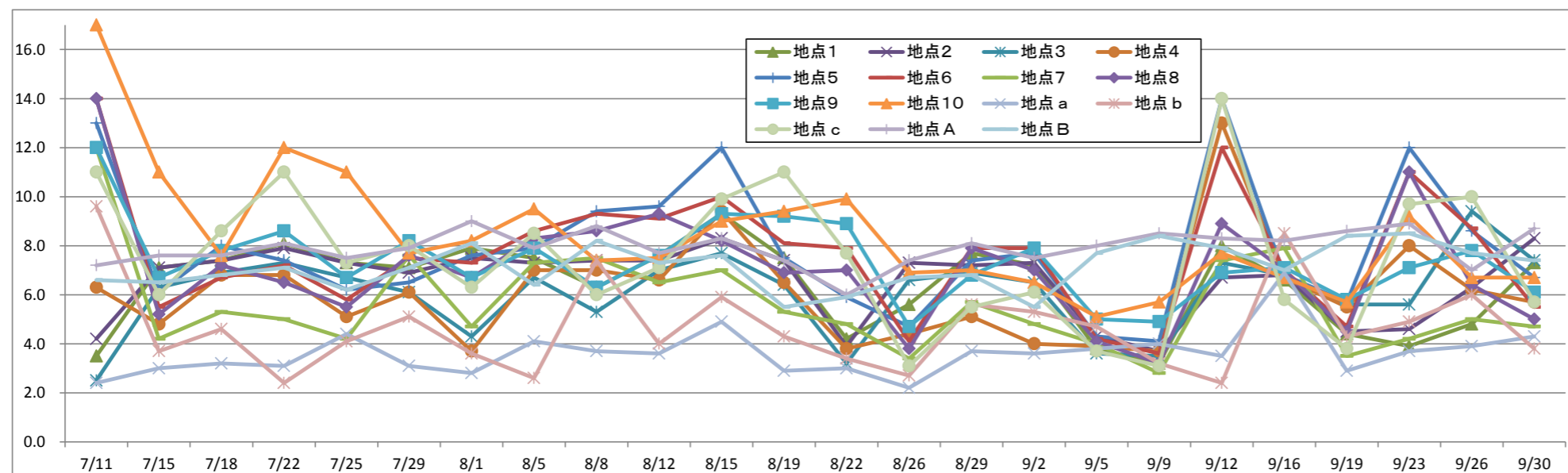


【H24の導水を行っていない同時期とH25データの比較】

- 上・中流域(地点1~8)平均値
 - H24 導水無: 7.1
 - H25 導水有: 7.5
 - 差: 0.4
- 全域(地点1~10)平均値
 - H24 導水無: 7.3
 - H25 導水有: 7.6
 - 差: 0.3
- 下流域(地点9、10)平均値
 - H24 導水無: 8.1
 - H25 導水有: 8.0
 - 差: 0.1

平成25年度 水質等の調査結果
【DO(溶存酸素)】

調査地点	調査対象河川等	(単位:mg/L)																								導水中 平均値	導水 有デー タのみ 平均	平成24年度 導水を行っていない日のデータ						H24 導水無 平均値
		7月11日 (木) 導水前 晴	7月15日 (月) 導水中 雨	7月18日 (木) 導水中 曇	7月22日 (月) 導水中 曇	7月25日 (木) 導水中 曇	7月29日 (月) 導水中 曇	8月1日 (木) 導水中 雨	8月5日 (月) 導水中 曇	8月8日 (木) 導水中 晴	8月12日 (月) 導水中 晴	8月15日 (木) 導水中 晴	8月19日 (月) 導水中 晴	8月22日 (木) 導水無 晴	8月26日 (月) 導水中 晴	8月29日 (木) 導水中 晴	9月2日 (月) 導水中 晴	9月5日 (木) 導水無 晴	9月9日 (月) 導水無 晴	9月12日 (木) 導水中 曇	9月16日 (月) 導水無 雨	9月19日 (木) 導水無 晴	9月23日 (月) 導水後 曇	9月26日 (木) 導水後 晴	9月30日 (月) 導水後 曇			7月17日 (火) 導水無 (導水前)	7月25日 (水) 導水無 (導水後)	7月30日 (月) 導水無 (導水前)	8月7日 (火) 導水無 (導水後)	8月16日 (木) 導水無 (導水前)	8月24日 (金) 導水無 (導水後)	
地点1	大江川	3.5	7.1	7.4	8.1	7.3	7.1	7.9	7.5	6.3	7.6	9.3	7.5	4.2	5.6	7.7	7.2	3.8	3.2	8.0	6.6	4.4	3.9	4.8	7.3	6.7	7.4	7.9	2.1	7.9	4.5	3.3	3.2	4.8
地点2	大江川	4.2	7.1	7.4	7.9	7.3	6.9	7.5	7.3	7.4	7.4	8.3	7.4	3.9	7.3	7.2	7.3	4.3	3.7	6.7	6.8	4.5	4.6	6.3	8.3	6.7	7.4	7.7	4.3	7.6	3.6	3.9	4.4	5.3
地点3	大江川	2.5	6.3	6.9	7.3	6.7	6.1	4.3	6.7	5.3	7.0	7.7	6.4	3.2	6.6	6.9	6.5	3.6	3.5	7.3	6.8	5.6	5.6	9.4	7.4	6.0	6.5	5.5	5.9	7.9	3.0	3.9	5.7	5.3
地点4	大江川	6.3	4.8	6.8	6.8	5.1	6.1	3.7	7.0	7.0	6.6	9.4	6.5	3.8	4.4	5.1	4.0	3.9	3.7	13.0	6.7	5.5	8.0	6.2	5.7	6.1	6.4	5.5	5.4	11.0	5.0	4.9	8.8	6.8
地点5	大江川	13.0	6.1	8.0	7.4	6.2	6.5	7.6	7.9	9.4	9.6	12.0	7.5	5.9	4.7	7.4	7.7	4.3	4.1	14.0	6.8	5.7	12.0	8.6	6.7	7.5	7.5	5.6	6.2	10.0	5.9	4.5	8.8	6.8
地点6	大江川	14.0	5.5	6.7	7.2	5.8	7.5	7.3	8.6	9.3	9.1	10.0	8.1	7.9	4.1	7.9	7.9	4.2	3.6	12.0	7.0	4.7	11.0	8.7	5.5	7.3	7.3	5.3	6.2	10.0	6.0	3.7	9.4	6.8
地点7	大江川	12.0	4.2	5.3	5.0	4.2	7.6	4.7	7.3	7.5	6.5	7.0	5.3	4.8	3.4	5.7	4.8	4.0	2.8	7.4	7.9	3.5	4.2	5.0	4.7	5.4	5.7	3.1	6.1	7.4	3.0	3.1	8.7	5.2
地点8	大江川	14.0	5.2	7.2	6.5	5.5	7.6	6.7	8.3	8.6	9.3	8.2	6.9	7.0	3.8	7.9	7.0	4.1	3.2	8.9	7.0	4.5	11.0	6.4	5.0	6.7	7.2	4.3	7.8	11.0	4.9	4.5	10.0	7.1
地点9	大江川	12.0	6.7	7.8	8.6	6.7	8.2	6.7	7.9	6.3	7.6	9.3	9.2	8.9	4.7	6.8	7.9	5.0	4.9	6.9	7.1	5.8	7.1	7.8	6.1	7.2	7.4	4.2	9.5	11.0	9.8	5.1	15.0	9.1
地点10	大江川	17.0	11.0	7.6	12.0	11.0	7.7	8.2	9.5	7.4	7.5	9.0	9.4	9.9	6.9	7.0	6.5	5.1	5.7	7.7	6.7	5.7	9.2	6.7	6.7	8.1	8.6	7.2	7.6	10.0	8.8	6.0	13.0	8.8
地点a	流入農業排水路 (大江川最上流)	2.4	3.0	3.2	3.1	4.4	3.1	2.8	4.1	3.7	3.6	4.9	2.9	3.0	2.2	3.7	3.6	3.8	4.0	3.5	6.9	2.9	3.7	3.9	4.3	3.6	3.5	-	-	-	-	-	-	-
地点b	流入排水路 (生活雑排水)	9.6	3.7	4.6	2.4	4.1	5.1	3.6	2.6	7.4	4.0	5.9	4.3	3.4	2.7	5.6	5.3	4.7	3.2	2.4	8.5	4.3	4.9	6.0	3.8	4.4	4.2	-	-	-	-	-	-	-
地点c	東大江川末端	11.0	6.0	8.6	11.0	7.3	8.0	6.3	8.5	6.0	7.1	9.9	11.0	7.7	3.1	5.5	6.1	3.7	3.1	14.0	5.8	3.8	9.7	10.0	5.7	7.1	7.9	-	-	-	-	-	-	-
地点A	揖斐川(取水地点)	7.2	7.6	7.6	8.1	7.5	7.9	9.0	7.9	8.8	7.7	8.3	7.4	6.0	7.4	8.1	7.5	8.0	8.5	8.3	8.2	8.6	8.9	7.0	8.7	7.9	7.9	8.0	8.2	7.8	7.4	7.6	7.9	7.8
地点B	揖斐川(大江川合流 地点下流)	6.6	6.5	6.8	7.1	6.2	7.1	8.1	6.4	8.2	7.3	7.6	5.5	5.9	6.7	6.8	5.5	7.7	8.4	7.9	7.0	8.4	8.5	7.7	7.4	7.1	6.9	7.5	7.8	7.6	7.2	6.4	7.4	7.3
大江川 平均値	地点1~3	3.4	6.8	7.2	7.8	7.1	6.7	6.6	7.2	6.3	7.3	8.4	7.1	3.8	6.5	7.3	7.0	3.9	3.5	7.3	6.7	4.8	4.7	6.8	7.7	6.5	7.1	7.0	4.1	7.8	3.7	3.7	4.4	5.1
	地点1~4	4.1	6.3	7.1	7.5	6.6	6.6	5.9	7.1	6.5	7.2	8.7	7.0	3.8	6.0	6.7	6.3	3.9	3.5	8.8	6.7	5.0	5.5	6.7	7.2	6.4	6.9	6.7	4.4	8.6	4.0	4.0	5.5	5.5
	地点1~5	5.9	6.3	7.3	7.5	6.5	6.5	6.2	7.3	7.1	7.6	9.3	7.1	4.2	5.7	6.9	6.5	4.0	3.6	9.8	6.7	5.1	6.8	7.1	7.1	6.6	7.2	6.4	4.8	8.9	4.4	4.1	6.2	5.8
	地点1~6	7.3	6.2	7.2	7.5	6.4	6.7	6.4	7.5	7.5	7.9	9.5	7.2	4.8	5.5	7.0	6.8	4.0	3.6	10.2	6.8	5.1	7.5	7.3	6.8	6.7	7.3	6.3	5.0	9.1	4.7	4.0	6.7	6.0
	地点1~7	7.9	5.9	6.9	7.1	6.1	6.8	6.1	7.5	7.5	7.7	9.1	7.0	4.8	5.2	6.8	6.5	4.0	3.5	9.8	6.9	4.8	7.0	7.0	6.5	6.5	7.1	5.8	5.2	8.8	4.4	3.9	7.0	5.9
	地点1~8(上中流域)	8.7	5.8	7.0	7.0	6.0	6.9	6.2	7.6	7.6	7.9	9.0	7.0	5.1	5.0	7.0	6.6	4.0	3.5	9.7	7.0	4.8	7.5	6.9	6.3	6.5	7.1	5.6	5.5	9.1	4.5	4.0	7.4	6.0
	地点1~9	9.1	5.9	7.1	7.2	6.1	7.1	6.3	7.6	7.5	7.9	9.0	7.2	5.5	5.0	7.0	6.7	4.1	3.6	9.4	7.0	4.9	7.5	7.0	6.3	6.6	7.1	5.5	5.9	9.3	5.1	4.1	8.2	6.4
	地点1~10(全域)	9.9	6.4	7.1	7.7	6.6	7.1	6.5	7.8	7.5	7.8	9.0	7.4	6.0	5.2	7.0	6.7	4.2	3.8	9.2	6.9	5.0	7.7	7.0	6.3	6.7	7.3	5.6	6.1	9.4	5.5	4.3	8.7	6.6
	地点9、10(下流域)	14.5	8.9	7.7	10.3	8.9	8.0	7.5	8.7	6.9	7.6	9.2	9.3	9.4	5.8	6.9	7.2	5.1	5.3	7.3	6.9	5.8	8.2	7.3	6.4	7.6	8.0	5.7	8.6	10.5	9.3	5.6	14.0	8.9



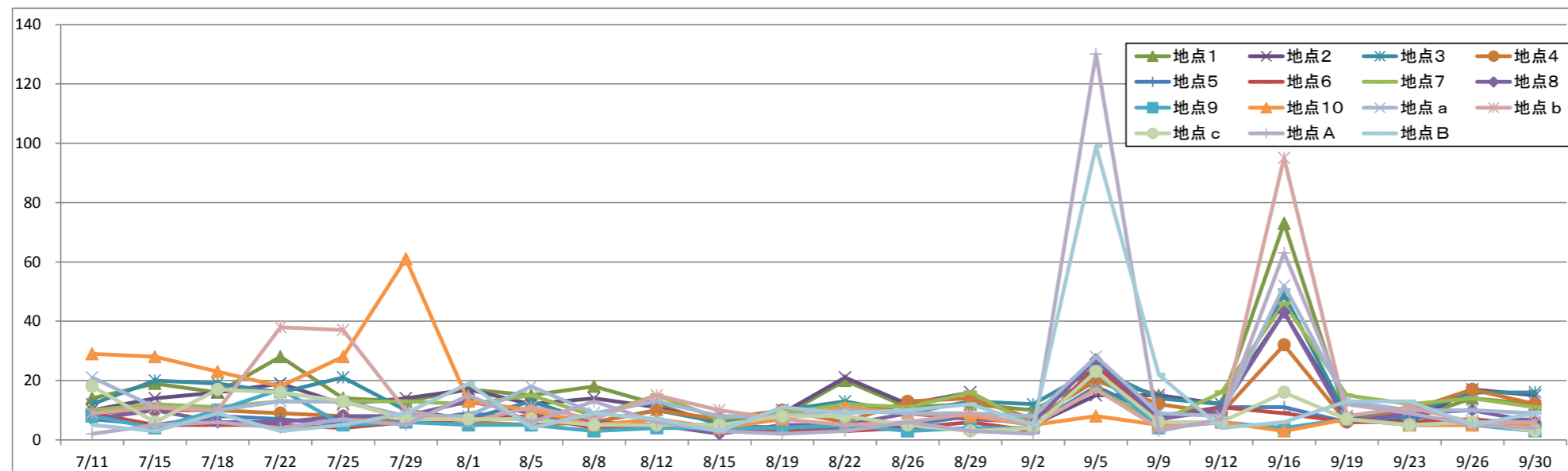
【H24の導水を行っていない同時期とH25データの比較】

- 上・中流域(地点1~8)平均値
 - H24導水無: 6.0 mg/L
 - H25導水有: 7.1 mg/L
 - 差: 1.1 mg/L
- 全域(地点1~10)平均値
 - H24導水無: 6.6 mg/L
 - H25導水有: 7.3 mg/L
 - 差: 0.7 mg/L
- 下流域(地点9、10)平均値
 - H24導水無: 8.9 mg/L
 - H25導水有: 8.0 mg/L
 - 差: 0.9 mg/L

平成25年度 水質等の調査結果

【SS(浮遊物質質量)】

調査地点	調査対象河川等	(単位:mg/L)																								導水中平均値	導水有データのみ平均	平成24年度 導水を行っていない日のデータ						H24 導水無平均値
		7月11日(木) 導水前 晴	7月15日(月) 導水中 雨	7月18日(木) 導水中 曇	7月22日(月) 導水中 曇	7月25日(木) 導水中 曇	7月29日(月) 導水中 曇	8月1日(木) 導水中 雨	8月5日(月) 導水中 曇	8月8日(木) 導水中 晴	8月12日(月) 導水中 晴	8月15日(木) 導水中 晴	8月19日(月) 導水中 晴	8月22日(木) 導水無 晴	8月26日(月) 導水中 晴	8月29日(木) 導水中 晴	9月2日(月) 導水中 晴	9月5日(木) 導水無 晴	9月9日(月) 導水無 晴	9月12日(木) 導水中 曇	9月16日(月) 導水無 雨	9月19日(木) 導水無 晴	9月23日(月) 導水後 曇	9月26日(木) 導水後 晴	9月26日(月) 導水後 曇			7月17日(火) 導水無(導水前)	7月25日(水) 導水無(導水後)	7月30日(月) 導水無(導水前)	8月7日(火) 導水無(導水後)	8月16日(木) 導水無(導水前)	8月24日(金) 導水無(導水後)	
地点1	大江川	14	19	16	28	14	13	17	15	18	12	5	8	20	11	12	10	21	15	12	73	8	7	14	12	17	14	7	6	7	21	11	12	11
地点2	大江川	10	14	16	19	12	14	17	12	14	11	6	9	21	12	16	5	15	15	12	43	8	6	17	15	15	13	7	6	7	12	8	16	9
地点3	大江川	12	20	19	16	21	10	7	13	6	10	6	10	13	9	13	12	24	14	12	49	8	9	16	16	14	12	8	5	6	11	20	11	10
地点4	大江川	9	10	10	9	8	6	6	5	6	10	7	10	6	13	14	7	20	12	9	32	6	10	17	12	10	9	4	3	5	5	8	8	6
地点5	大江川	7	5	8	7	5	6	9	7	6	5	5	4	4	5	8	5	18	8	11	11	6	8	6	7	7	6	3	4	5	6	4	9	5
地点6	大江川	9	5	5	5	4	6	7	8	4	5	3	3	3	4	6	3	25	7	11	9	6	6	7	5	7	5	2	3	6	10	5	7	6
地点7	大江川	10	12	11	13	13	13	12	15	8	15	7	9	12	11	16	5	17	6	16	46	15	12	14	11	14	12	5	7	11	19	9	19	12
地点8	大江川	7	10	6	6	8	8	13	9	6	5	2	5	5	9	7	6	27	7	10	43	6	9	10	6	10	7	4	4	8	20	7	17	10
地点9	大江川	8	4	10	17	5	6	5	5	3	4	4	4	5	3	4	4	23	4	6	4	7	5	5	3	6	6	2	5	27	11	27	33	18
地点10	大江川	29	28	23	18	28	61	13	10	5	7	4	7	11	9	8	5	8	5	6	3	7	5	5	5	13	15	3	2	4	6	18	20	9
地点a	流入農業排水路(大江川最上流)	21	11	10	13	13	8	8	18	9	13	8	8	10	9	9	8	28	9	8	52	13	10	10	9	13	10	-	-	-	-	-	-	-
地点b	流入排水路(生活雑排水)	9	11	10	38	37	10	6	11	7	15	10	7	5	6	9	5	17	4	6	95	8	11	6	6	16	13	-	-	-	-	-	-	-
地点c	東大江川末端	18	6	17	16	13	7	7	7	5	5	5	8	8	5	3	4	23	6	6	16	7	5	6	3	9	8	-	-	-	-	-	-	-
地点A	揖斐川(取水地点)	2	5	6	4	7	5	15	6	13	6	3	2	3	6	3	2	130	3	7	63	12	9	5	4	15	6	4	4	5	8	4	12	6
地点B	揖斐川(大江川合流地点下流)	5	3	9	3	5	9	19	4	9	7	3	11	9	10	12	5	99	22	4	6	13	13	5	9	13	8	5	7	3	9	4	6	6
大江川平均値	地点1~3	12	18	17	21	16	12	14	13	13	11	6	9	18	11	14	9	20	15	12	55	8	7	16	14	16	13	7	6	7	15	13	13	10
	地点1~4	11	16	15	18	14	11	12	11	11	11	6	9	15	11	14	9	20	14	11	49	8	8	16	14	14	12	7	5	6	12	12	12	9
	地点1~5	10	14	14	16	12	10	11	10	10	10	6	8	13	10	13	8	20	13	11	42	7	8	14	12	13	11	6	5	6	11	10	11	8
	地点1~6	10	12	12	14	11	9	11	10	9	9	5	7	11	9	12	7	21	12	11	36	7	8	13	11	12	10	5	5	6	11	9	11	8
	地点1~7	10	12	12	14	11	10	11	11	9	10	6	8	11	9	12	7	20	11	12	38	8	8	13	11	12	10	5	5	7	12	9	12	8
	地点1~8(上中流域)	10	12	11	13	11	10	11	11	9	9	5	7	11	9	12	7	21	11	12	38	8	8	13	11	12	10	5	5	7	13	9	12	9
	地点1~9	10	11	11	13	10	9	10	10	8	9	5	7	10	9	11	6	21	10	11	34	8	8	12	10	11	9	5	5	9	13	11	15	10
	地点1~10(全域)	12	13	12	14	12	14	11	10	8	8	5	7	10	9	10	6	20	9	11	31	8	8	11	9	11	9	5	5	9	12	12	15	9
地点9、10(下流域)	19	16	17	18	17	34	9	8	4	6	4	6	6	8	6	6	5	16	5	6	4	7	5	5	4	10	11	3	4	16	9	23	27	13



【H24の導水を行っていない同時期とH25データの比較】

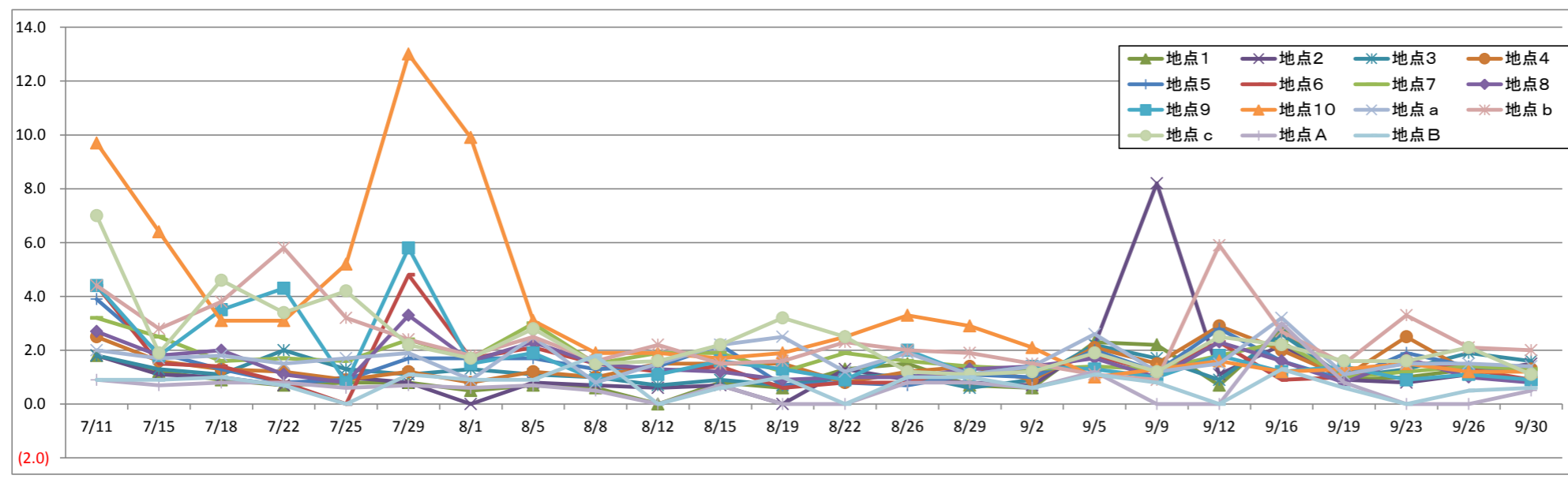
- 上・中流域(地点1~8)平均値
 - H24 導水無: 8.5 mg/L
 - H25 導水有: 9.8 mg/L
 - ▲ 1.3 mg/L
- 全域(地点1~10)平均値
 - H24 導水無: 9.4 mg/L
 - H25 導水有: 9.9 mg/L
 - ▲ 0.5 mg/L
- 下流域(地点9、10)平均値
 - H24 導水無: 13.2 mg/L
 - H25 導水有: 10.5 mg/L
 - ▲ 2.6 mg/L

平成25年度 水質等の調査結果

【BOD(生物化学的酸素要求量)】

【BOD】

調査地点	調査対象河川等	(単位:mg/L)																								導水中平均値	導水有データのみ平均	平成24年度 導水を行っていない日のデータ						H24 導水無平均値
		7月11日(木) 導水前 晴	7月15日(月) 導水中 雨	7月18日(木) 導水中 曇	7月22日(月) 導水中 曇	7月25日(木) 導水中 曇	7月29日(月) 導水中 曇	8月1日(木) 導水中 雨	8月5日(月) 導水中 曇	8月8日(木) 導水中 晴	8月12日(月) 導水中 晴	8月15日(木) 導水中 晴	8月19日(月) 導水中 晴	8月22日(木) 導水無 晴	8月26日(月) 導水中 晴	8月29日(木) 導水中 晴	9月2日(月) 導水中 晴	9月5日(木) 導水無 晴	9月9日(月) 導水無 晴	9月12日(木) 導水中 曇	9月16日(月) 導水無 雨	9月19日(木) 導水無 晴	9月23日(月) 導水後 曇	9月26日(木) 導水後 晴	9月30日(月) 導水後 曇			7月17日(火) 導水無(導水前)	7月25日(水) 導水無(導水後)	7月30日(月) 導水無(導水前)	8月7日(火) 導水無(導水後)	8月16日(木) 導水無(導水前)	8月24日(金) 導水無(導水後)	
地点1	大江川	1.8	1.2	0.9	0.7	0.8	0.8	0.5	0.7	0.6	<0.5	0.8	0.6	1.3	1.5	0.7	0.6	2.3	2.2	0.7	2.8	0.9	1.0	1.3	1.4	1.1	0.8	2.3	1.4	1.0	2.4	1.5	0.6	1.5
地点2	大江川	1.8	1.1	1.0	0.7	1.0	0.8	<0.5	0.8	0.7	0.6	0.7	<0.5	1.3	0.9	0.8	0.7	2.2	8.2	1.1	2.2	0.9	0.8	1.1	1.5	1.4	0.8	2.4	1.5	1.4	2.5	1.6	<0.5	1.9
地点3	大江川	1.8	1.3	1.1	2.0	1.3	1.1	1.3	1.1	1.0	0.7	0.9	0.7	1.0	1.1	0.6	0.9	2.2	1.7	0.9	2.6	1.0	1.3	1.9	1.6	1.2	1.1	2.4	1.1	2.5	1.6	3.4	0.9	2.0
地点4	大江川	2.5	1.6	1.3	1.2	0.9	1.2	0.8	1.2	1.0	1.5	1.5	1.5	0.8	1.2	1.4	0.9	2.1	1.5	2.9	2.0	1.0	2.5	1.2	1.3	1.4	0.7	1.2	2.4	1.0	2.1	0.7	1.4	
地点5	大江川	3.9	1.9	1.3	0.8	0.9	1.7	1.7	1.7	1.3	1.4	2.2	0.7	0.8	0.7	1.1	1.0	2.0	1.2	2.8	1.6	0.9	1.9	1.4	1.2	1.4	0.7	1.6	2.8	1.2	1.7	1.3	1.6	
地点6	大江川	4.4	1.5	1.4	0.8	<0.5	4.8	1.7	2.1	1.5	1.2	1.4	0.6	0.8	0.8	1.4	1.2	1.8	1.2	2.3	0.9	1.0	1.6	1.3	0.9	1.5	0.7	1.3	2.8	2.8	1.1	0.8	1.6	
地点7	大江川	3.2	2.5	1.6	1.7	1.6	2.4	1.7	3.0	1.5	1.9	1.9	1.2	1.9	1.6	1.4	1.3	1.4	1.3	1.8	2.3	1.0	1.2	1.4	1.3	1.8	0.7	1.4	2.8	3.4	1.7	1.6	1.9	
地点8	大江川	2.7	1.8	2.0	1.1	0.8	3.3	1.6	2.3	1.5	1.3	1.2	0.9	1.0	1.0	1.3	1.4	1.7	1.0	2.3	1.6	0.8	1.7	1.0	0.8	1.5	1.5	1.4	3.2	3.6	2.2	3.2	2.5	
地点9	大江川	4.4	1.8	3.5	4.3	0.8	5.8	1.5	1.9	0.9	1.1	1.6	1.3	0.9	2.0	1.1	1.4	1.3	1.0	1.8	1.2	1.4	0.9	1.1	0.9	1.8	2.2	1.9	3.9	1.6	4.3	3.5	2.7	
地点10	大江川	9.7	6.4	3.1	3.1	5.2	13.0	9.9	3.1	1.9	1.9	1.7	1.9	2.5	3.3	2.9	2.1	1.0	1.3	1.6	1.2	1.3	1.5	1.2	1.2	3.4	1.0	1.0	1.0	1.1	3.1	2.2	1.6	
地点a	流入農業排水路(大江川最上流)	2.0	1.7	1.8	1.5	1.7	1.9	0.9	2.5	0.8	1.5	2.2	2.5	1.2	1.9	1.1	1.4	2.6	1.2	1.5	3.2	1.1	1.5	1.5	1.4	1.7	1.7	-	-	-	-	-	-	
地点b	流入排水路(生活雑排水)	4.4	2.8	3.8	5.8	3.2	2.4	1.8	2.5	1.6	2.2	1.5	1.6	2.3	2.0	1.9	1.5	1.1	0.9	5.9	2.7	1.5	3.3	2.1	2.0	2.5	2.7	-	-	-	-	-	-	
地点c	東大江川末端	7.0	1.9	4.6	3.4	4.2	2.2	1.7	2.8	1.5	1.6	2.2	3.2	2.5	1.2	1.1	1.2	1.9	1.2	2.5	2.2	1.6	1.6	2.1	1.1	2.2	2.4	-	-	-	-	-	-	
地点A	揖斐川(取水地点)	0.9	0.7	0.8	0.8	0.6	0.7	0.6	0.7	0.5	<0.5	0.7	<0.5	<0.5	0.8	0.8	0.6	1.2	<0.5	<0.5	3.0	0.8	<0.5	<0.5	0.5	0.9	0.7	<0.5	<0.5	0.6	1.1	0.6	<0.5	0.8
地点B	揖斐川(大江川合流地点下流)	0.9	0.9	1.0	0.7	<0.5	1.1	0.9	0.9	1.8	<0.5	0.6	1.0	<0.5	1.0	1.0	0.6	1.1	0.8	<0.5	1.3	0.6	<0.5	0.5	0.6	1.0	1.0	<0.5	<0.5	0.6	1.0	1.0	<0.5	0.9
大江川平均値	地点1~3	1.8	1.2	1.0	1.1	1.0	0.9	0.9	0.9	0.8	0.7	0.8	0.7	1.2	1.2	0.7	0.7	2.2	4.0	0.9	2.5	0.9	1.0	1.4	1.5	1.2	0.9	2.4	1.3	1.6	2.2	2.2	0.8	1.8
	地点1~4	2.0	1.3	1.1	1.2	1.0	1.0	0.9	1.0	0.8	0.9	1.0	0.9	1.1	1.2	0.9	0.8	2.2	3.4	1.4	2.4	1.0	1.4	1.4	1.5	1.3	1.0	2.0	1.3	1.8	1.9	2.2	0.7	1.7
	地点1~5	2.4	1.4	1.1	1.1	1.0	1.1	1.1	1.1	0.9	1.1	1.2	0.9	1.0	1.1	0.9	0.8	2.2	3.0	1.7	2.2	0.9	1.5	1.4	1.4	1.3	1.3	1.7	1.4	2.0	1.7	2.1	0.9	1.7
	地点1~6	2.7	1.4	1.2	1.0	1.0	1.7	1.2	1.3	1.0	1.1	1.3	0.8	1.0	1.0	1.0	0.9	2.1	2.7	1.8	2.0	1.0	1.5	1.4	1.3	1.3	1.3	1.5	1.4	2.2	1.9	1.9	0.9	1.6
	地点1~7	2.8	1.6	1.2	1.1	1.1	1.8	1.3	1.5	1.1	1.2	1.3	0.9	1.1	1.1	1.1	0.9	2.0	2.5	1.8	2.1	1.0	1.5	1.4	1.3	1.4	1.4	1.4	2.2	2.1	1.9	1.0	1.7	
	地点1~8(上中流域)	2.8	1.6	1.3	1.1	1.0	2.0	1.3	1.6	1.1	1.2	1.3	0.9	1.1	1.1	1.1	1.0	2.0	2.3	1.9	2.0	0.9	1.5	1.3	1.3	1.4	1.4	1.4	2.4	2.3	1.9	1.3	1.8	
	地点1~9	2.9	1.6	1.6	1.5	1.0	2.4	1.4	1.6	1.1	1.2	1.4	0.9	1.1	1.2	1.1	1.0	1.9	2.1	1.8	1.9	1.0	1.4	1.3	1.2	1.4	1.4	1.3	2.5	2.2	2.2	1.6	1.9	
	地点1~10(全域)	3.6	2.1	1.7	1.6	1.5	3.5	2.3	1.8	1.2	1.3	1.4	1.0	1.2	1.4	1.3	1.2	1.8	2.1	1.8	1.8	1.0	1.4	1.3	1.2	1.7	1.7	1.3	1.4	2.4	2.1	2.3	1.6	1.9
地点9、10(下流域)	7.1	4.1	3.3	3.7	3.0	9.4	5.7	2.5	1.4	1.5	1.7	1.6	1.7	2.7	2.0	1.8	1.2	1.2	1.7	1.2	1.4	1.2	1.2	1.1	2.6	3.1	0.9	1.5	2.5	1.4	3.7	2.9	2.1	



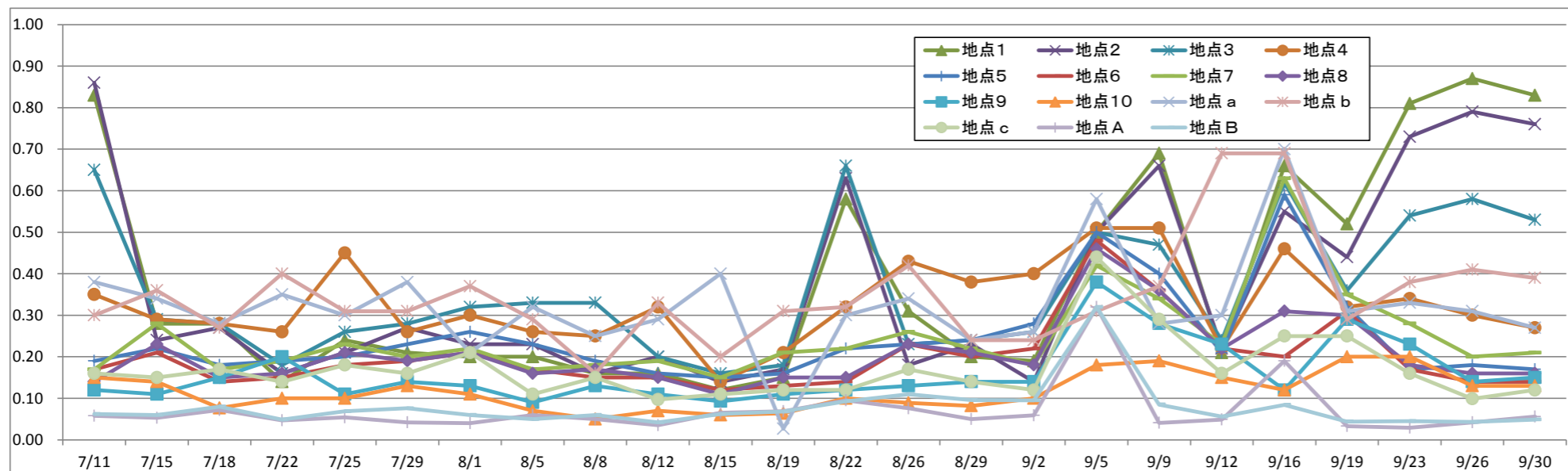
【H24の導水を行っていない同時期とH25データの比較】

- 上・中流域(地点1~8)平均値
 - H24 導水無: 1.8 mg/L
 - H25 導水有: 1.3 mg/L
 - ▲ 0.5 mg/L
- 全域(地点1~10)平均値
 - H24 導水無: 1.9 mg/L
 - H25 導水有: 1.7 mg/L
 - ▲ 0.2 mg/L
- 下流域(地点9、10)平均値
 - H24 導水無: 2.1 mg/L
 - H25 導水有: 3.1 mg/L
 - ▲ 1.0 mg/L

平成25年度 水質等の調査結果
【T-P(総リン)】

【T-P】

調査地点	調査対象河川等	(単位:mg/L)																								導水中 平均値	導水 有デー タのみ 平均	平成24年度 導水を行っていない日のデータ						H24 導水無 平均値
		7月11日 (木) 導水前 晴	7月15日 (月) 導水中 雨	7月18日 (木) 導水中 曇	7月22日 (月) 導水中 曇	7月25日 (木) 導水中 曇	7月29日 (月) 導水中 曇	8月1日 (木) 導水中 雨	8月5日 (月) 導水中 曇	8月8日 (木) 導水中 晴	8月12日 (月) 導水中 晴	8月15日 (木) 導水中 晴	8月19日 (月) 導水中 晴	8月22日 (木) 導水無 晴	8月26日 (月) 導水中 晴	8月29日 (木) 導水中 晴	9月2日 (月) 導水中 晴	9月5日 (木) 導水無 晴	9月9日 (月) 導水無 晴	9月12日 (木) 導水中 曇	9月16日 (月) 導水無 雨	9月19日 (木) 導水無 晴	9月23日 (月) 導水後 曇	9月23日 (木) 導水後 晴	9月26日 (月) 導水後 曇			7月17日 (火) 導水無 (導水前)	7月25日 (水) 導水無 (導水後)	7月30日 (月) 導水無 (導水前)	8月7日 (火) 導水無 (導水後)	8月16日 (木) 導水無 (導水前)	8月24日 (金) 導水無 (導水後)	
地点1	大江川	0.83	0.28	0.28	0.14	0.24	0.21	0.20	0.20	0.16	0.16	0.12	0.15	0.58	0.31	0.20	0.19	0.50	0.69	0.21	0.66	0.52	0.81	0.87	0.83	0.30	0.20	0.50	0.44	0.61	0.77	0.30	0.74	0.56
地点2	大江川	0.86	0.24	0.27	0.16	0.21	0.27	0.23	0.23	0.16	0.20	0.14	0.17	0.63	0.18	0.23	0.14	0.50	0.66	0.22	0.55	0.44	0.73	0.79	0.76	0.29	0.20	0.43	0.43	0.50	0.60	0.43	0.68	0.51
地点3	大江川	0.65	0.29	0.28	0.18	0.26	0.28	0.32	0.33	0.33	0.20	0.16	0.18	0.66	0.23	0.24	0.26	0.50	0.47	0.24	0.62	0.36	0.54	0.58	0.53	0.32	0.25	0.36	0.24	0.33	0.39	0.44	0.37	0.36
地点4	大江川	0.35	0.29	0.28	0.26	0.45	0.26	0.30	0.26	0.25	0.32	0.14	0.21	0.32	0.43	0.38	0.40	0.51	0.51	0.22	0.46	0.32	0.34	0.30	0.27	0.33	0.30	0.20	0.17	0.25	0.22	0.22	0.23	0.22
地点5	大江川	0.19	0.22	0.18	0.19	0.20	0.23	0.26	0.23	0.19	0.16	0.15	0.16	0.22	0.23	0.24	0.28	0.50	0.40	0.21	0.59	0.32	0.17	0.18	0.17	0.26	0.21	0.19	0.14	0.24	0.19	0.19	0.19	0.19
地点6	大江川	0.17	0.21	0.14	0.15	0.18	0.19	0.21	0.17	0.15	0.15	0.12	0.13	0.14	0.23	0.20	0.22	0.48	0.36	0.22	0.20	0.31	0.17	0.14	0.14	0.21	0.18	0.15	0.14	0.16	0.20	0.18	0.14	0.16
地点7	大江川	0.17	0.28	0.17	0.19	0.23	0.20	0.22	0.17	0.18	0.19	0.15	0.21	0.22	0.26	0.22	0.18	0.42	0.34	0.23	0.63	0.35	0.28	0.20	0.21	0.25	0.21	0.15	0.22	0.39	0.23	0.19	0.19	0.23
地点8	大江川	0.14	0.23	0.15	0.16	0.21	0.19	0.21	0.16	0.17	0.15	0.11	0.15	0.15	0.23	0.21	0.18	0.46	0.36	0.22	0.31	0.30	0.18	0.16	0.16	0.22	0.18	0.19	0.13	0.13	0.29	0.21	0.18	0.19
地点9	大江川	0.12	0.11	0.15	0.20	0.11	0.14	0.13	0.09	0.13	0.11	0.09	0.11	0.12	0.13	0.14	0.14	0.38	0.28	0.23	0.12	0.29	0.23	0.14	0.15	0.16	0.13	0.12	0.10	0.18	0.14	0.27	0.19	0.17
地点10	大江川	0.15	0.14	0.08	0.10	0.10	0.13	0.11	0.07	0.05	0.07	0.06	0.06	0.10	0.09	0.08	0.10	0.18	0.19	0.15	0.12	0.20	0.20	0.13	0.13	0.11	0.09	0.09	0.06	0.05	0.05	0.15	0.11	0.09
地点a	流入農業排水路 (大江川最上流)	0.38	0.34	0.28	0.35	0.30	0.38	0.21	0.32	0.25	0.29	0.40	0.03	0.30	0.34	0.24	0.26	0.58	0.28	0.30	0.70	0.31	0.33	0.31	0.27	0.32	0.29	-	-	-	-	-	-	-
地点b	流入排水路 (生活雑排水)	0.30	0.36	0.27	0.40	0.31	0.31	0.37	0.29	0.16	0.33	0.20	0.31	0.32	0.42	0.24	0.24	0.31	0.37	0.69	0.69	0.29	0.38	0.41	0.39	0.34	0.33	-	-	-	-	-	-	-
地点c	東大江川末端	0.16	0.15	0.17	0.14	0.18	0.16	0.21	0.11	0.15	0.10	0.11	0.12	0.12	0.17	0.14	0.12	0.44	0.29	0.16	0.25	0.25	0.16	0.10	0.12	0.18	0.15	-	-	-	-	-	-	-
地点A	揖斐川(取水地点)	0.06	0.05	0.07	0.05	0.05	0.04	0.04	0.06	0.05	0.04	0.07	0.07	0.10	0.08	0.05	0.06	0.32	0.04	0.05	0.19	0.03	0.03	0.04	0.06	0.08	0.05	0.04	0.03	0.06	0.09	0.05	0.08	0.06
地点B	揖斐川(大江川合流 地点下流)	0.06	0.06	0.08	0.05	0.07	0.08	0.06	0.05	0.06	0.04	0.06	0.07	0.09	0.11	0.10	0.10	0.32	0.09	0.06	0.08	0.04	0.05	0.04	0.05	0.08	0.07	0.06	0.05	0.05	0.09	0.07	0.08	0.07
大江川 平均値	地点1~3	0.78	0.27	0.28	0.16	0.24	0.25	0.25	0.25	0.22	0.19	0.14	0.17	0.62	0.24	0.22	0.20	0.50	0.61	0.22	0.61	0.44	0.69	0.75	0.71	0.30	0.22	0.43	0.37	0.48	0.59	0.39	0.60	0.48
	地点1~4	0.67	0.28	0.28	0.19	0.29	0.26	0.26	0.26	0.23	0.22	0.14	0.18	0.55	0.29	0.26	0.25	0.50	0.58	0.22	0.57	0.41	0.61	0.64	0.60	0.31	0.24	0.37	0.32	0.42	0.50	0.35	0.51	0.41
	地点1~5	0.58	0.26	0.26	0.19	0.27	0.25	0.26	0.25	0.22	0.21	0.14	0.17	0.48	0.28	0.26	0.25	0.50	0.55	0.22	0.58	0.39	0.52	0.54	0.51	0.30	0.23	0.34	0.28	0.39	0.43	0.32	0.44	0.37
	地点1~6	0.51	0.26	0.24	0.18	0.26	0.24	0.25	0.24	0.21	0.20	0.14	0.17	0.43	0.27	0.25	0.25	0.50	0.52	0.22	0.51	0.38	0.46	0.48	0.45	0.28	0.22	0.31	0.26	0.35	0.40	0.29	0.39	0.33
	地点1~7	0.46	0.26	0.23	0.18	0.25	0.23	0.25	0.23	0.20	0.20	0.14	0.17	0.40	0.27	0.24	0.24	0.49	0.49	0.22	0.53	0.37	0.43	0.44	0.42	0.28	0.22	0.29	0.24	0.33	0.39	0.28	0.36	0.32
	地点1~8(上中流域)	0.42	0.26	0.22	0.18	0.25	0.23	0.24	0.22	0.20	0.19	0.14	0.17	0.37	0.26	0.24	0.23	0.48	0.47	0.22	0.50	0.37	0.40	0.40	0.38	0.27	0.22	0.28	0.23	0.31	0.38	0.28	0.34	0.30
	地点1~9	0.39	0.24	0.21	0.18	0.23	0.22	0.23	0.20	0.19	0.18	0.13	0.16	0.34	0.25	0.23	0.22	0.47	0.45	0.22	0.46	0.36	0.38	0.37	0.36	0.26	0.21	0.26	0.22	0.29	0.35	0.27	0.32	0.29
	地点1~10(全域)	0.36	0.23	0.20	0.17	0.22	0.21	0.22	0.19	0.18	0.17	0.12	0.15	0.31	0.23	0.21	0.21	0.44	0.43	0.22	0.43	0.34	0.37	0.35	0.34	0.24	0.20	0.24	0.20	0.27	0.32	0.26	0.30	0.27
	地点9、10(下流域)	0.14	0.13	0.11	0.15	0.11	0.14	0.12	0.08	0.09	0.09	0.08	0.09	0.11	0.11	0.11	0.12	0.28	0.24	0.19	0.12	0.25	0.22	0.14	0.14	0.13	0.11	0.11	0.08	0.12	0.10	0.21	0.15	0.13



【H24の導水を行っていない同時期とH25データの比較】

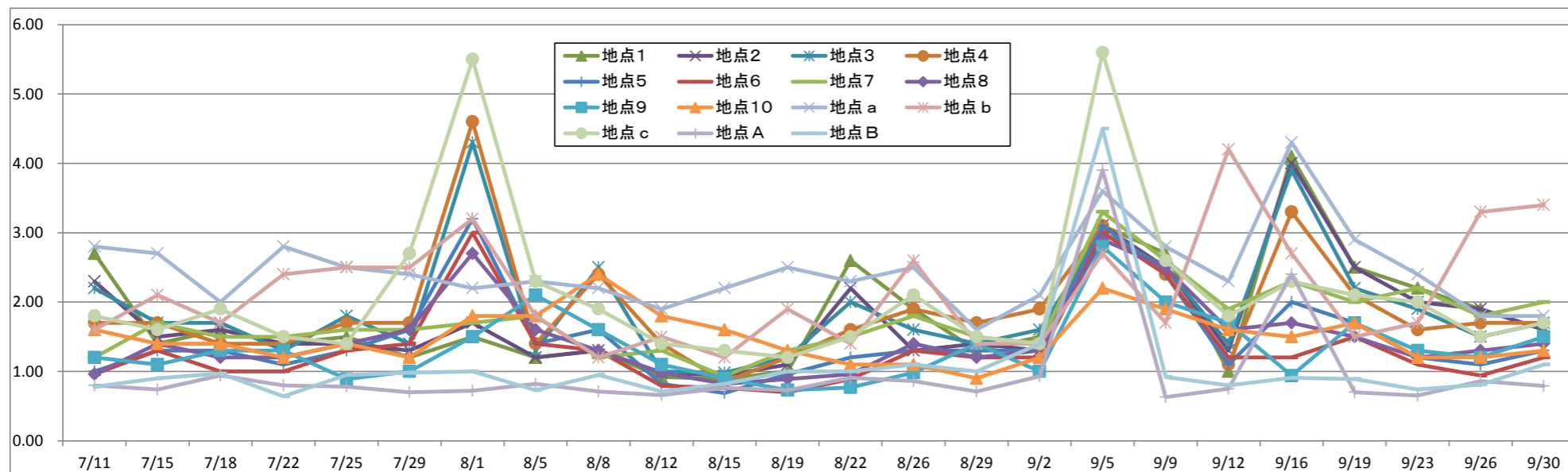
- 上・中流域(地点1~8)平均値
 - H24導水無: 0.30 mg/L
 - H25導水有: 0.22 mg/L
 - ▲0.09 mg/L (約3割減)
- 全域(地点1~10)平均値
 - H24導水無: 0.27 mg/L
 - H25導水有: 0.20 mg/L
 - ▲0.07 mg/L (約3割減)
- 下流域(地点9、10)平均値
 - H24導水無: 0.13 mg/L
 - H25導水有: 0.11 mg/L
 - ▲0.01 mg/L

平成25年度 水質等の調査結果

【T-N(総窒素)】

【T-N】

調査地点	調査対象河川等	(単位:mg/L)																								導水中平均値	導水有データのみ平均	平成24年度 導水を行っていない日のデータ						H24 導水無平均値
		7月11日(木) 導水前 晴	7月15日(月) 導水中 雨	7月18日(木) 導水中 曇	7月22日(月) 導水中 曇	7月25日(木) 導水中 曇	7月29日(月) 導水中 曇	8月1日(木) 導水中 雨	8月5日(月) 導水中 曇	8月8日(木) 導水中 晴	8月12日(月) 導水中 晴	8月15日(木) 導水中 晴	8月19日(月) 導水中 晴	8月22日(木) 導水無 晴	8月26日(月) 導水中 晴	8月29日(木) 導水中 晴	9月2日(月) 導水無 晴	9月5日(木) 導水無 晴	9月9日(月) 導水無 晴	9月12日(木) 導水中 曇	9月16日(月) 導水中 雨	9月19日(木) 導水無 晴	9月23日(月) 導水後 曇	9月26日(木) 導水後 晴	9月30日(月) 導水後 曇			7月17日(火) 導水無(導水前)	7月25日(水) 導水無(導水後)	7月30日(月) 導水無(導水前)	8月7日(火) 導水無(導水後)	8月16日(木) 導水無(導水前)	8月24日(金) 導水無(導水後)	
地点1	大江川	2.70	1.40	1.60	1.40	1.50	1.20	1.50	1.20	1.30	0.92	0.89	1.00	2.60	1.90	1.30	1.50	3.10	2.70	1.00	4.10	2.50	2.20	1.90	1.60	1.75	1.31	1.30	1.70	1.50	2.20	2.90	2.40	2.00
地点2	大江川	2.30	1.50	1.60	1.40	1.40	1.30	1.70	1.20	1.30	0.98	0.94	1.10	2.20	1.30	1.40	1.30	3.10	2.50	1.30	4.00	2.50	2.00	1.90	1.60	1.71	1.31	1.40	1.70	1.40	2.20	3.40	2.30	2.07
地点3	大江川	2.20	1.70	1.70	1.30	1.80	1.40	4.30	1.30	2.50	1.00	0.98	1.20	2.00	1.60	1.40	1.60	3.00	2.50	1.40	3.90	2.20	1.90	1.50	1.70	1.95	1.68	1.50	1.60	1.50	1.90	4.60	1.80	2.15
地点4	大江川	1.70	1.70	1.40	1.40	1.70	1.70	4.60	1.40	2.40	1.40	0.85	1.20	1.60	1.90	1.70	1.90	3.10	2.40	1.10	3.30	2.10	1.60	1.70	1.70	1.96	1.76	1.20	1.30	0.92	1.20	3.50	1.30	1.57
地点5	大江川	1.00	1.30	1.30	1.10	1.30	1.60	3.20	1.40	1.60	0.82	0.69	0.96	1.20	1.30	1.30	1.30	3.10	2.40	1.10	2.00	1.70	1.20	1.10	1.30	1.55	1.35	1.20	1.10	0.87	1.10	3.30	1.30	1.48
地点6	大江川	0.96	1.30	1.00	1.00	1.30	1.40	3.00	1.40	1.30	0.79	0.76	0.70	0.89	1.30	1.20	1.20	3.00	2.40	1.20	1.20	1.50	1.10	0.94	1.20	1.40	1.26	1.10	1.10	0.86	1.10	2.70	1.20	1.34
地点7	大江川	1.20	1.70	1.50	1.50	1.60	1.60	1.70	1.80	1.20	1.30	0.93	1.30	1.50	1.80	1.50	1.40	3.30	2.60	1.90	2.30	2.00	2.20	1.80	2.00	1.72	1.52	1.20	1.10	1.10	1.90	2.00	1.60	1.48
地点8	大江川	0.96	1.40	1.20	1.20	1.40	1.60	2.70	1.60	1.30	0.98	0.82	0.89	0.96	1.40	1.20	1.30	2.90	2.50	1.60	1.70	1.50	1.20	1.30	1.40	1.51	1.37	1.40	1.10	0.89	1.60	1.90	1.50	1.40
地点9	大江川	1.20	1.10	1.30	1.30	0.89	1.00	1.50	2.10	1.60	1.10	0.90	0.73	0.77	0.98	1.40	1.00	2.80	2.00	1.70	0.94	1.70	1.30	1.20	1.50	1.34	1.24	1.40	1.10	1.50	0.76	2.30	1.70	1.46
地点10	大江川	1.60	1.40	1.40	1.20	1.40	1.20	1.80	1.80	2.40	1.80	1.60	1.30	1.10	1.10	0.90	1.20	2.20	1.90	1.60	1.50	1.70	1.20	1.30	1.53	1.47	1.30	1.30	1.00	0.80	1.40	1.20	1.17	
地点a	流入農業排水路(大江川最上流)	2.80	2.70	2.00	2.80	2.50	2.40	2.20	2.30	2.20	1.90	2.20	2.50	2.30	2.50	1.60	2.10	3.60	2.80	2.30	4.30	2.90	2.40	1.80	1.80	2.51	2.28	-	-	-	-	-	-	-
地点b	流入排水路(生活雑排水)	1.60	2.10	1.70	2.40	2.50	2.50	3.20	1.80	1.20	1.50	1.20	1.90	1.40	2.60	1.40	1.40	2.70	1.70	4.20	2.70	1.50	1.70	3.30	3.40	2.08	2.11	-	-	-	-	-	-	-
地点c	東大江川末端	1.80	1.60	1.90	1.50	1.40	2.70	5.50	2.30	1.90	1.40	1.30	1.20	1.50	2.10	1.50	1.40	5.60	2.60	1.80	2.30	2.10	2.00	1.50	1.70	2.18	1.97	-	-	-	-	-	-	-
地点A	揖斐川(取水地点)	0.80	0.74	0.94	0.80	0.78	0.70	0.72	0.82	0.71	0.66	0.76	0.73	0.91	0.86	0.71	0.93	3.90	0.63	0.75	2.40	0.70	0.65	0.86	0.79	1.01	0.77	0.57	0.62	0.94	0.98	1.10	1.00	0.87
地点B	揖斐川(大江川合流地点下流)	0.78	0.90	0.97	0.64	0.95	0.98	1.00	0.73	0.95	0.71	0.82	1.00	1.00	1.10	1.00	1.40	4.50	0.92	0.80	0.91	0.89	0.74	0.81	1.10	1.11	0.93	0.67	0.85	0.78	0.99	1.30	0.99	0.93
大江川平均値	地点1~3	2.40	1.53	1.63	1.37	1.57	1.30	2.50	1.23	1.70	0.97	0.94	1.10	2.27	1.60	1.37	1.47	3.07	2.57	1.23	4.00	2.40	2.03	1.77	1.63	1.79	1.43	1.40	1.67	1.47	2.10	3.63	2.17	2.07
	地点1~4	2.23	1.58	1.58	1.38	1.60	1.40	3.03	1.28	1.88	1.08	0.92	1.13	2.10	1.68	1.45	1.58	3.08	2.53	1.20	3.83	2.33	1.93	1.75	1.65	1.83	1.51	1.35	1.58	1.33	1.88	3.60	1.95	1.95
	地点1~5	1.98	1.52	1.52	1.32	1.54	1.44	3.06	1.30	1.82	1.02	0.87	1.09	1.92	1.60	1.42	1.52	3.08	2.50	1.18	3.46	2.20	1.78	1.62	1.58	1.77	1.48	1.32	1.48	1.24	1.72	3.54	1.82	1.85
	地点1~6	1.81	1.48	1.43	1.27	1.50	1.43	3.05	1.32	1.73	0.99	0.85	1.03	1.75	1.55	1.38	1.47	3.07	2.48	1.18	3.08	2.08	1.67	1.51	1.52	1.71	1.44	1.28	1.42	1.18	1.62	3.40	1.72	1.77
	地点1~7	1.72	1.51	1.44	1.30	1.51	1.46	2.86	1.39	1.66	1.03	0.86	1.07	1.71	1.59	1.40	1.46	3.10	2.50	1.29	2.97	2.07	1.74	1.55	1.59	1.71	1.45	1.27	1.37	1.16	1.66	3.20	1.70	1.73
	地点1~8(上中流域)	1.63	1.50	1.41	1.29	1.50	1.48	2.84	1.41	1.61	1.02	0.86	1.04	1.62	1.56	1.38	1.44	3.08	2.50	1.33	2.81	2.00	1.68	1.52	1.56	1.68	1.44	1.29	1.34	1.13	1.65	3.04	1.68	1.69
	地点1~9	1.58	1.46	1.40	1.29	1.43	1.42	2.69	1.49	1.61	1.03	0.86	1.01	1.52	1.50	1.38	1.39	3.04	2.44	1.37	2.60	1.97	1.63	1.48	1.56	1.65	1.42	1.30	1.31	1.17	1.55	2.96	1.68	1.66
	地点1~10(全域)	1.58	1.45	1.40	1.28	1.43	1.40	2.60	1.52	1.69	1.11	0.94	1.04	1.48	1.46	1.33	1.37	2.96	2.39	1.39	2.49	1.94	1.59	1.45	1.53	1.63	1.43	1.30	1.31	1.15	1.48	2.80	1.63	1.61
地点9、10(下流域)	1.40	1.25	1.35	1.25	1.15	1.10	1.65	1.95	2.00	1.45	1.25	1.02	0.94	1.04	1.15	1.10	2.50	1.95	1.65	1.22	1.70	1.25	1.20	1.40	1.43	1.36	1.35	1.20	1.25	0.78	1.85	1.45	1.31	



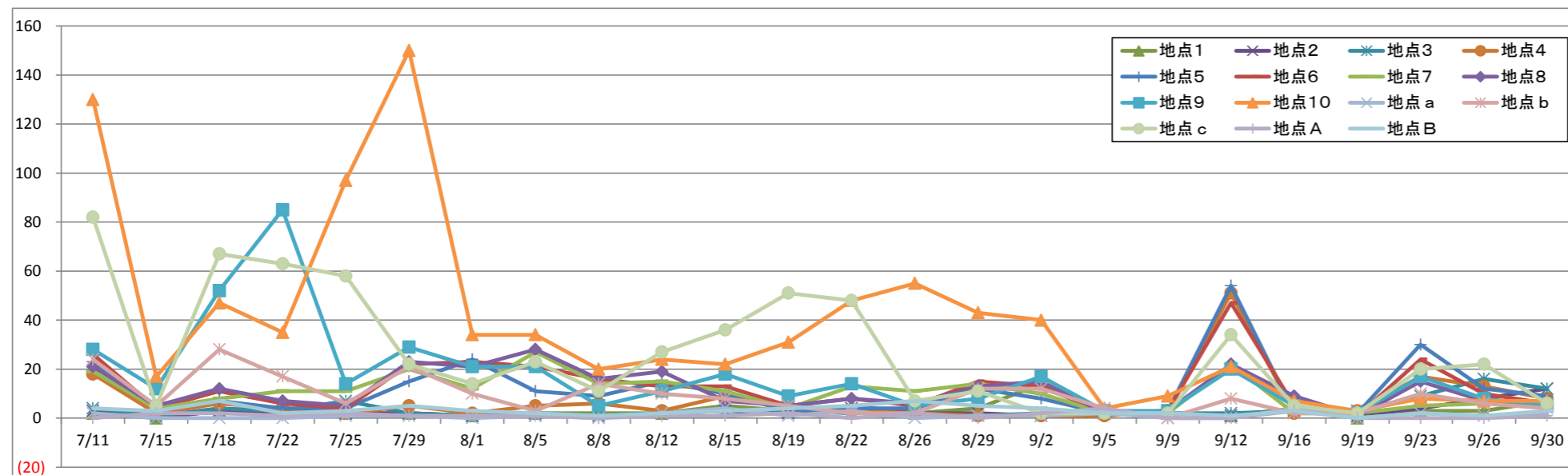
【H24の導水を行っていない同時期とH25データの比較】

- 上・中流域(地点1~8)平均値
 - H24導水無: 1.69 mg/L
 - H25導水有: 1.44 mg/L
 - ▲ 0.24 mg/L (約1割減)
- 全域(地点1~10)平均値
 - H24導水無: 1.61 mg/L
 - H25導水有: 1.43 mg/L
 - ▲ 0.19 mg/L (約1割減)
- 下流域(地点9、10)平均値
 - H24導水無: 1.31 mg/L
 - H25導水有: 1.36 mg/L
 - ▲ 0.04 mg/L

平成25年度 水質等の調査結果
【クロロフィルa】

【クロロフィルa】

調査地点	調査対象河川等	(単位: $\mu\text{g/L}$)																								導水中 平均値	導水 有デー タのみ 平均	平成24年度 導水を行っていない日のデータ						H24 導水無 平均値
		7月11日 (木) 導水前 晴	7月15日 (月) 導水中 雨	7月18日 (木) 導水中 曇	7月22日 (月) 導水中 曇	7月25日 (木) 導水中 曇	7月29日 (月) 導水中 曇	8月1日 (木) 導水中 雨	8月5日 (月) 導水中 曇	8月8日 (木) 導水中 晴	8月12日 (月) 導水中 晴	8月15日 (木) 導水中 晴	8月19日 (月) 導水中 晴	8月22日 (木) 導水無 晴	8月26日 (月) 導水中 晴	8月29日 (木) 導水中 晴	9月2日 (月) 導水中 晴	9月5日 (木) 導水無 晴	9月9日 (月) 導水無 晴	9月12日 (木) 導水中 曇	9月16日 (月) 導水無 雨	9月19日 (木) 導水無 晴	9月23日 (月) 導水後 曇	9月26日 (木) 導水後 晴	9月30日 (月) 導水後 曇			7月17日 (火) 導水無 (導水前)	7月25日 (水) 導水無 (導水後)	7月30日 (月) 導水無 (導水前)	8月7日 (火) 導水無 (導水後)	8月16日 (木) 導水無 (導水前)	8月24日 (金) 導水無 (導水後)	
地点1	大江川	2	<1	3	3	2	2	1	2	2	2	5	3	5	2	4	14	2	2	1	4	<1	3	3	7	3	3	13	3	8	4	2	2	5
地点2	大江川	3	<1	3	2	2	2	1	1	1	2	3	2	4	2	2	1	2	2	1	3	1	4	8	12	2	2	15	5	6	6	2	3	6
地点3	大江川	4	1	4	3	7	2	1	2	1	2	3	3	2	2	1	2	2	2	2	3	3	9	16	12	2	2	7	5	14	9	100	10	24
地点4	大江川	18	2	6	4	2	5	2	5	6	3	9	5	3	2	1	1	1	3	51	2	3	17	13	8	6	7	3	14	26	5	25	14	15
地点5	大江川	23	4	7	4	4	15	24	11	9	15	10	3	4	4	12	8	2	3	54	2	2	30	12	9	10	12	3	24	27	6	7	25	15
地点6	大江川	26	4	11	6	4	22	23	21	16	13	13	5	8	5	15	13	2	3	47	5	1	24	10	6	12	15	5	16	29	46	5	22	21
地点7	大江川	19	4	8	11	11	20	12	27	14	15	11	4	13	11	14	10	2	2	22	2	2	5	6	6	11	13	4	14	24	33	10	37	20
地点8	大江川	21	5	12	7	5	23	21	28	16	19	7	5	8	6	13	15	2	3	22	9	1	15	7	5	11	14	24	22	39	130	22	84	54
地点9	大江川	28	12	52	85	14	29	21	21	5	11	18	9	14	5	8	17	3	3	20	5	2	17	8	5	18	22	7	11	190	55	150	270	114
地点10	大江川	130	17	47	35	97	150	34	34	20	24	22	31	48	55	43	40	4	9	21	7	3	8	7	7	37	45	13	6	19	17	93	88	39
地点a	流入農業排水路 (大江川最上流)	2	<1	<1	<1	1	1	<1	1	<1	2	4	1	3	<1	1	1	2	<1	<1	4	<1	2	1	2	2	2	-	-	-	-	-	-	-
地点b	流入排水路 (生活雑排水)	24	5	28	17	6	21	10	3	14	10	8	5	2	2	12	12	4	<1	8	2	2	10	6	4	9	11	-	-	-	-	-	-	-
地点c	東大江川末端	82	5	67	63	58	22	14	23	11	27	36	51	48	7	11	2	2	2	34	5	2	20	22	6	25	29	-	-	-	-	-	-	-
地点A	揖斐川(取水地点)	<1	2	2	1	2	1	1	1	<1	1	1	2	<1	2	<1	2	4	<1	<1	3	<1	<1	<1	1	2	2	1	2	2	1	3	2	2
地点B	揖斐川(大江川合流 地点下流)	4	3	7	2	3	5	3	2	1	2	3	4	5	7	5	4	2	2	1	3	<1	2	1	3	3	3	3	7	8	3	4	4	5
大江川 平均値	地点1~3	3	1	3	3	4	2	1	2	1	2	4	3	4	2	2	6	2	2	1	3	2	5	9	10	2	2	12	4	9	6	35	5	12
	地点1~4	7	2	4	3	3	3	1	3	3	2	5	3	4	2	2	5	2	2	14	3	2	8	10	10	3	4	10	7	14	6	32	7	13
	地点1~5	10	2	5	3	3	5	6	4	4	5	6	3	4	2	4	5	2	2	22	3	2	13	10	10	5	5	8	10	16	6	27	11	13
	地点1~6	13	3	6	4	4	8	9	7	6	6	7	4	4	3	6	7	2	3	26	3	2	15	10	9	6	7	8	11	18	13	24	13	14
	地点1~7	14	3	6	5	5	10	9	10	7	7	8	4	6	4	7	7	2	2	25	3	2	13	10	9	7	8	7	12	19	16	22	16	15
	地点1~8(上中流域)	15	3	7	5	5	11	11	12	8	9	8	4	6	4	8	8	2	3	25	4	2	13	9	8	7	8	9	13	22	30	22	25	20
	地点1~9	16	5	12	14	6	13	12	13	8	9	9	4	7	4	8	9	2	3	24	4	2	14	9	8	8	8	8	13	40	33	36	52	30
	地点1~10(全域)	27	6	15	16	15	27	14	15	9	11	10	7	11	9	11	12	2	3	24	4	2	13	9	8	11	11	9	12	38	31	42	56	31
地点9、10(下流域)	79	15	50	60	56	90	28	28	13	18	20	20	31	30	26	29	4	6	21	6	3	13	8	6	27	27	33	10	9	105	36	122	179	77



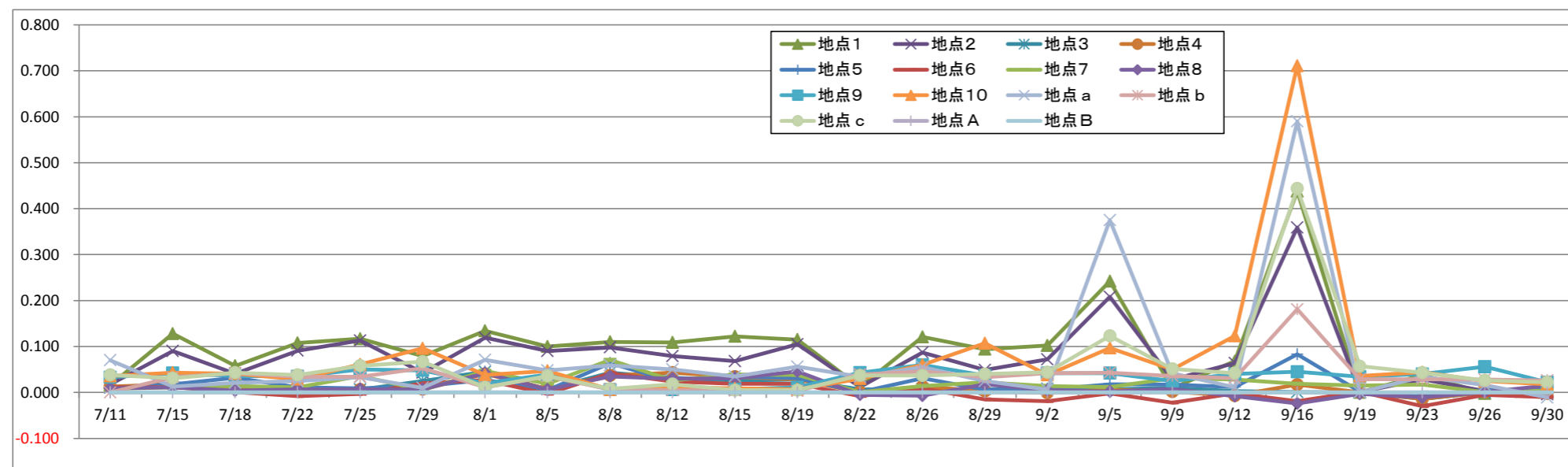
【H24の導水を行っていない同時期とH25データの比較】

- 上・中流域(地点1~8)平均値
 - H24導水無: 20 $\mu\text{g/L}$
 - H25導水有: 8 $\mu\text{g/L}$
 - ▲ 11 $\mu\text{g/L}$
- 全域(地点1~10)平均値
 - H24導水無: 31 $\mu\text{g/L}$
 - H25導水有: 13 $\mu\text{g/L}$
 - ▲ 18 $\mu\text{g/L}$
- 下流域(地点9、10)平均値
 - H24導水無: 77 $\mu\text{g/L}$
 - H25導水有: 33 $\mu\text{g/L}$
 - ▲ 43 $\mu\text{g/L}$

平成25年度 水質等の調査結果

【流速】

調査地点		(単位:m/s、平均値)																							導水中平均値	導水有データのみ平均	平成24年度 導水を行っていない日のデータ						H24 導水無平均値	
		7月11日(木) 晴	7月15日(月) 雨	7月18日(木) 曇	7月22日(月) 曇	7月25日(木) 曇	7月29日(月) 曇	8月1日(木) 雨	8月5日(月) 曇	8月8日(木) 晴	8月12日(月) 晴	8月15日(木) 晴	8月19日(月) 晴	8月22日(木) 晴	8月26日(月) 晴	8月29日(木) 晴	9月2日(月) 晴	9月5日(木) 晴	9月9日(月) 晴	9月12日(木) 曇	9月16日(月) 雨	9月19日(木) 晴	9月23日(月) 曇	9月26日(木) 晴			9月30日(月) 曇	7月17日(火) 導水無(導水前)	7月25日(水) 導水無(導水後)	7月30日(月) 導水無(導水前)	8月7日(火) 導水無(導水後)	8月16日(木) 導水無(導水前)		8月24日(金) 導水無(導水後)
地点1	大江川	0.016	0.128	0.058	0.108	0.117	0.079	0.134	0.100	0.110	0.109	0.122	0.115	0.012	0.121	0.094	0.102	0.242	0.009	0.068	0.438	0.000	0.038	-0.002	0.003	0.113	0.104	0.002	0.009	0.025	0.020	0.013	0.029	0.016
地点2	大江川	0.018	0.090	0.041	0.091	0.113	0.043	0.119	0.090	0.098	0.079	0.068	0.105	0.012	0.087	0.049	0.072	0.208	0.028	0.064	0.359	0.001	0.029	0.003	-0.004	0.091	0.081	0.007	0.012	0.016	0.029	0.016	0.011	0.015
地点3	大江川	0.010	0.020	0.014	0.008	0.006	0.025	0.045	0.007	0.043	0.032	0.026	0.028	0.007	0.007	0.007	0.008	0.007	0.010	0.003	0.001	0.000	-0.014	0.000	-0.001	0.015	0.019	0.008	0.023	0.016	0.018	0.012	0.015	0.015
地点4	大江川	0.013	0.018	0.011	0.010	0.006	0.007	0.040	0.008	0.037	0.043	0.034	0.028	0.001	0.013	0.003	-0.001	0.006	0.002	-0.007	0.017	0.000	-0.014	0.001	-0.002	0.014	0.017	0.012	0.022	0.014	0.020	0.011	0.025	0.017
地点5	大江川	0.009	0.018	0.032	0.011	0.009	0.014	0.027	0.005	0.064	0.024	0.035	0.031	0.001	0.031	0.006	0.006	0.018	0.017	0.012	0.083	0.002	-0.009	0.005	0.007	0.023	0.022	0.003	0.013	0.011	0.016	0.010	0.024	0.013
地点6	大江川	0.011	0.012	0.001	-0.008	-0.003	0.020	0.027	-0.003	0.042	0.024	0.019	0.019	-0.008	0.009	-0.015	-0.019	-0.002	-0.022	-0.002	-0.019	0.002	-0.030	-0.005	-0.010	0.003	0.008	0.005	0.013	0.018	0.015	0.017	0.026	0.016
地点7	大江川	0.008	0.011	0.014	0.011	0.036	0.005	0.047	0.019	0.071	0.026	0.039	0.038	0.001	0.014	0.022	0.014	0.012	0.031	0.028	0.019	0.015	0.017	0.001	0.004	0.024	0.026	0.009	0.023	0.014	0.020	0.027	0.018	0.019
地点8	大江川	0.009	0.011	0.004	0.007	0.007	0.007	0.042	0.006	0.035	0.030	0.031	0.046	-0.005	-0.007	0.018	0.005	0.002	0.008	-0.008	-0.024	-0.003	-0.011	0.001	0.015	0.011	0.016	0.008	0.022	0.008	0.017	0.017	0.023	0.016
地点9	大江川	0.033	0.042	0.036	0.035	0.050	0.048	0.020	0.039	0.006	0.006	0.007	0.011	0.043	0.060	0.037	0.042	0.042	0.025	0.040	0.045	0.034	0.040	0.056	0.022	0.033	0.032	0.005	0.008	0.005	0.021	0.013	0.010	0.010
地点10	大江川	0.036	0.043	0.041	0.029	0.061	0.096	0.038	0.047	0.006	0.011	0.009	0.007	0.030	0.060	0.107	0.038	0.097	0.050	0.123	0.711	0.036	0.044	0.025	0.018	0.082	0.048	0.008	0.013	0.006	0.039	0.007	0.121	0.032
地点a	流入農業排水路(大江川最上流)	0.070	0.013	0.021	0.025	0.033	0.010	0.071	0.048	0.059	0.050	0.035	0.056	0.034	0.055	0.025	0.006	0.375	0.042	0.011	0.590	0.000	0.034	0.016	-0.011	0.078	0.035	-	-	-	-	-	-	-
地点b	流入排水路(生活雑排水)	0.000	0.033	0.042	0.034	0.034	0.053	0.011	0.035	0.007	0.005	0.004	0.003	0.039	0.046	0.033	0.042	0.043	0.036	0.031	0.181	0.029	0.029	0.028	0.026	0.037	0.028	-	-	-	-	-	-	-
地点c	東大江川末端	0.038	0.031	0.043	0.038	0.058	0.067	0.011	0.036	0.008	0.018	0.005	0.005	0.037	0.037	0.040	0.044	0.123	0.051	0.042	0.444	0.057	0.043	0.026	0.022	0.060	0.032	-	-	-	-	-	-	-
地点A	揖斐川(取水地点)	-	-	-	-	-	-	-	-	-	-	-	-	-	-	-	-	-	-	-	-	-	-	-	-	#DIV/0!	-	-	-	-	-	-	-	#DIV/0!
地点B	揖斐川(大江川合流地点下流)	-	-	-	-	-	-	-	-	-	-	-	-	-	-	-	-	-	-	-	-	-	-	-	-	#DIV/0!	-	-	-	-	-	-	-	-
大江川平均値		0.015	0.079	0.038	0.069	0.079	0.049	0.099	0.066	0.084	0.073	0.072	0.083	0.010	0.072	0.050	0.061	0.152	0.016	0.045	0.266	0.000	0.018	0.000	-0.001	0.073	0.068	0.006	0.015	0.019	0.022	0.014	0.018	0.016
地点1~4		0.014	0.064	0.031	0.054	0.061	0.039	0.085	0.051	0.072	0.066	0.063	0.069	0.008	0.057	0.038	0.045	0.116	0.012	0.032	0.204	0.000	0.010	0.001	-0.001	0.058	0.055	0.007	0.017	0.018	0.022	0.013	0.020	0.016
地点1~5		0.013	0.055	0.031	0.046	0.050	0.034	0.073	0.042	0.070	0.057	0.057	0.061	0.007	0.052	0.032	0.037	0.096	0.013	0.028	0.180	0.001	0.006	0.001	0.001	0.051	0.048	0.006	0.016	0.016	0.021	0.012	0.021	0.015
地点1~6		0.013	0.048	0.026	0.037	0.041	0.031	0.065	0.035	0.066	0.052	0.051	0.054	0.004	0.045	0.024	0.028	0.080	0.007	0.023	0.147	0.001	0.000	0.000	-0.001	0.043	0.042	0.006	0.015	0.017	0.020	0.013	0.022	0.015
地点1~7		0.012	0.042	0.024	0.033	0.041	0.028	0.063	0.032	0.066	0.048	0.049	0.052	0.004	0.040	0.024	0.026	0.070	0.011	0.024	0.128	0.003	0.002	0.000	-0.000	0.040	0.039	0.007	0.016	0.016	0.020	0.015	0.021	0.016
地点1~8(上中流域)		0.012	0.039	0.022	0.030	0.036	0.025	0.060	0.029	0.063	0.046	0.047	0.051	0.003	0.034	0.023	0.023	0.062	0.010	0.020	0.109	0.002	0.001	0.001	0.002	0.037	0.037	0.007	0.017	0.015	0.019	0.015	0.021	0.016
地点1~9		0.014	0.039	0.023	0.030	0.038	0.028	0.056	0.030	0.056	0.041	0.042	0.047	0.007	0.037	0.025	0.025	0.059	0.012	0.022	0.102	0.006	0.005	0.007	0.004	0.036	0.036	0.007	0.016	0.014	0.020	0.015	0.020	0.015
地点1~10(全域)		0.016	0.039	0.025	0.030	0.040	0.034	0.054	0.032	0.051	0.038	0.039	0.043	0.009	0.040	0.033	0.027	0.063	0.016	0.032	0.163	0.009	0.009	0.009	0.005	0.041	0.037	0.007	0.016	0.013	0.022	0.014	0.030	0.017
地点9、10(下流域)		0.035	0.043	0.039	0.032	0.056	0.072	0.029	0.043	0.006	0.009	0.008	0.009	0.037	0.060	0.072	0.040	0.070	0.038	0.082	0.378	0.035	0.042	0.041	0.020	0.058	0.040	0.007	0.011	0.006	0.030	0.010	0.066	0.021

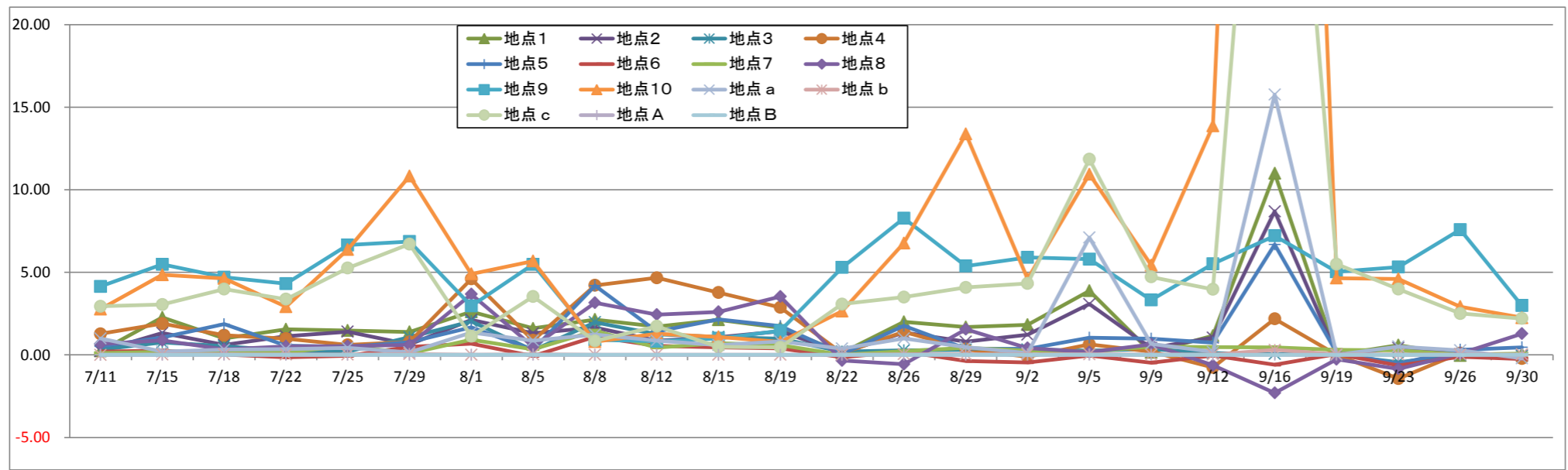


【H24の導水を行っていない同時期とH25データの比較】

- 上・中流域(地点1~8)平均値
 H24導水無: 0.016 m/s
 H25導水有: 0.037 m/s
 差: 0.021 m/s
- 全域(地点1~10)平均値
 H24導水無: 0.017 m/s
 H25導水有: 0.037 m/s
 差: 0.020 m/s
- 下流域(地点9、10)平均値
 H24導水無: 0.021 m/s
 H25導水有: 0.040 m/s
 差: 0.019 m/s

平成25年度 水質等の調査結果
【流量】

調査地点	調査対象河川等	(単位:m ³ /s、平均値)																								導水中平均値	導水有データのみ平均	平成24年度 導水を行っていない日のデータ						H24 導水無平均値		
		7月11日(木) 導水前 晴	7月15日(月) 導水中 雨	7月18日(木) 導水中 曇	7月22日(月) 導水中 曇	7月25日(木) 導水中 曇	7月29日(月) 導水中 曇	8月1日(木) 導水中 雨	8月5日(月) 導水中 曇	8月8日(木) 導水中 晴	8月12日(月) 導水中 晴	8月15日(木) 導水中 晴	8月19日(月) 導水中 晴	8月22日(木) 導水無 晴	8月26日(月) 導水中 晴	8月29日(木) 導水中 晴	9月2日(月) 導水中 晴	9月5日(木) 導水無 晴	9月9日(月) 導水無 晴	9月12日(木) 導水中 曇	9月16日(月) 導水無 雨	9月19日(木) 導水無 晴	9月23日(月) 導水後 曇	9月26日(木) 導水後 晴	9月30日(月) 導水後 曇			7月17日(火) 導水無(導水前)	7月25日(水) 導水無(導水後)	7月30日(月) 導水無(導水前)	8月7日(火) 導水無(導水後)	8月16日(木) 導水無(導水前)	8月24日(金) 導水無(導水後)			
地点1	大江川	0.23	2.27	0.99	1.55	1.47	1.39	2.61	1.60	2.14	1.71	2.13	1.65	0.13	2.00	1.68	1.83	3.88	0.15	1.16	10.99	0.00	0.59	-0.04	0.06	2.07	1.75	-	-	-	-	-	-	-	-	
地点2	大江川	0.23	1.33	0.61	1.13	1.40	0.64	2.13	1.30	1.65	0.87	1.07	1.43	0.13	1.35	0.80	1.22	3.07	0.42	1.04	8.69	0.02	0.42	0.05	-0.07	1.52	1.20	-	-	-	-	-	-	-	-	
地点3	大江川	0.32	0.75	0.54	0.25	0.20	1.06	2.04	0.27	1.97	1.26	1.08	0.98	0.20	0.28	0.31	0.33	0.26	0.36	0.12	0.05	0.00	-0.44	0.00	-0.04	0.61	0.76	-	-	-	-	-	-	-	-	
地点4	大江川	1.28	1.89	1.18	0.98	0.60	0.79	4.60	0.88	4.21	4.67	3.77	2.88	0.09	1.39	0.34	-0.11	0.63	0.21	-0.75	2.19	0.00	-1.43	0.11	-0.22	1.50	1.82	-	-	-	-	-	-	-	-	
地点5	大江川	0.51	1.05	1.86	0.56	0.48	0.78	1.66	0.30	4.19	1.42	2.16	1.74	0.05	1.76	0.39	0.37	1.05	0.98	0.75	6.68	0.13	-0.54	0.31	0.46	1.44	1.30	-	-	-	-	-	-	-	-	
地点6	大江川	0.21	0.26	0.02	-0.15	-0.06	0.48	0.68	-0.07	1.10	0.54	0.45	0.40	-0.14	0.20	-0.37	-0.45	-0.04	-0.47	-0.04	-0.60	0.05	-0.63	-0.11	-0.25	0.08	0.20	-	-	-	-	-	-	-	-	
地点7	大江川	0.11	0.18	0.24	0.15	0.54	0.09	0.93	0.33	1.46	0.45	0.71	0.60	0.01	0.24	0.43	0.25	0.21	0.50	0.47	0.46	0.30	0.27	0.02	0.08	0.43	0.47	-	-	-	-	-	-	-	-	
地点8	大江川	0.66	0.88	0.33	0.51	0.53	0.60	3.67	0.50	3.15	2.44	2.60	3.53	-0.34	-0.56	1.55	0.42	0.16	0.63	-0.63	-2.30	-0.27	-0.85	0.08	1.28	0.87	1.30	-	-	-	-	-	-	-	-	
地点9	大江川	4.14	5.48	4.70	4.31	6.65	6.86	2.96	5.48	0.90	0.83	1.00	1.46	5.29	8.28	5.38	5.90	5.79	3.32	5.52	7.21	5.03	5.32	7.59	2.98	4.62	4.38	-	-	-	-	-	-	-	-	
地点10	大江川	2.77	4.85	4.62	2.92	6.38	10.83	4.90	5.68	0.80	1.29	1.09	0.79	2.65	6.77	13.37	4.59	10.94	5.43	13.87	97.57	4.65	4.60	2.92	2.25	10.20	5.52	-	-	-	-	-	-	-	-	
地点a	流入農業排水路(大江川最上流)	0.99	0.21	0.33	0.35	0.42	0.15	1.36	0.87	1.23	0.86	0.59	0.81	0.39	0.99	0.47	0.11	7.10	0.66	0.18	15.76	0.00	0.51	0.28	-0.21	1.64	0.60	-	-	-	-	-	-	-	-	
地点b	流入排水路(生活雑排水)	0.00	0.02	0.03	0.02	0.02	0.05	0.01	0.03	0.01	0.00	0.00	0.00	0.01	0.04	0.03	0.04	0.03	0.02	0.03	0.30	0.03	0.02	0.02	0.03	0.04	0.02	-	-	-	-	-	-	-	-	
地点c	東大江川末端	2.94	3.05	3.98	3.37	5.26	6.71	1.12	3.54	0.85	1.73	0.49	0.45	3.08	3.49	4.08	4.32	11.85	4.72	3.97	50.33	5.49	3.98	2.50	2.20	6.09	3.09	-	-	-	-	-	-	-	-	
地点A	揖斐川(取水地点)	-	-	-	-	-	-	-	-	-	-	-	-	-	-	-	-	-	-	-	-	-	-	-	-	-	-	-	-	-	-	-	-	-	-	-
地点B	揖斐川(大江川合流地点下流)	-	-	-	-	-	-	-	-	-	-	-	-	-	-	-	-	-	-	-	-	-	-	-	-	-	-	-	-	-	-	-	-	-	-	-
大江川平均値	地点1~3	0.26	1.45	0.71	0.97	1.02	1.03	2.26	1.06	1.92	1.28	1.42	1.35	0.15	1.21	0.93	1.13	2.41	0.31	0.77	6.58	0.01	0.19	0.00	-0.02	1.40	1.23	-	-	-	-	-	-	-	-	
	地点1~4	0.51	1.56	0.83	0.98	0.92	0.97	2.84	1.01	2.49	2.13	2.01	1.73	0.14	1.25	0.78	0.82	1.96	0.28	0.39	5.48	0.00	-0.22	0.03	-0.07	1.43	1.38	-	-	-	-	-	-	-	-	
	地点1~5	0.51	1.46	1.04	0.89	0.83	0.93	2.61	0.87	2.83	1.98	2.04	1.73	0.12	1.36	0.70	0.73	1.78	0.42	0.46	5.72	0.03	-0.28	0.09	0.04	1.43	1.36	-	-	-	-	-	-	-	-	
	地点1~6	0.46	1.26	0.87	0.72	0.68	0.86	2.29	0.71	2.54	1.74	1.78	1.51	0.08	1.16	0.52	0.53	1.48	0.27	0.38	4.67	0.03	-0.34	0.05	-0.01	1.20	1.17	-	-	-	-	-	-	-	-	
	地点1~7	0.41	1.11	0.78	0.64	0.66	0.75	2.09	0.66	2.39	1.56	1.62	1.38	0.07	1.03	0.51	0.49	1.29	0.31	0.39	4.06	0.07	-0.25	0.05	0.00	1.09	1.07	-	-	-	-	-	-	-	-	
	地点1~8(上中流域)	0.44	1.08	0.72	0.62	0.65	0.73	2.29	0.64	2.49	1.67	1.75	1.65	0.02	0.83	0.64	0.48	1.15	0.35	0.26	3.27	0.03	-0.33	0.05	0.16	1.07	1.10	-	-	-	-	-	-	-	-	
	地点1~9	0.85	1.57	1.16	1.03	1.31	1.41	2.36	1.18	2.31	1.57	1.66	1.63	0.60	1.66	1.17	1.08	1.67	0.68	0.85	3.71	0.58	0.30	0.89	0.48	1.46	1.46	-	-	-	-	-	-	-	-	
	地点1~10(全域)	1.05	1.90	1.51	1.22	1.82	2.35	2.62	1.63	2.16	1.55	1.61	1.54	0.81	2.17	2.39	1.43	2.60	1.15	2.15	13.09	0.99	0.73	1.09	0.65	2.33	1.87	-	-	-	-	-	-	-	-	
	地点9、10(下流域)	3.46	5.16	4.66	3.61	6.51	8.84	3.93	5.58	0.85	1.06	1.04	1.13	3.97	7.52	9.38	5.25	8.37	4.38	9.69	52.39	4.84	4.96	5.25	2.61	7.41	4.95	-	-	-	-	-	-	-	-	



■地域における取り組み

【海津市の取り組み】

◇流域住民と連携した清掃活動

- ・「市内一斉美化運動」にてボランティアの住民と連携した清掃活動を実施
- ・実施日：6月2日、10月27日
- ・両日とも約1万人の住民が参加し、合計約17トンのゴミを回収

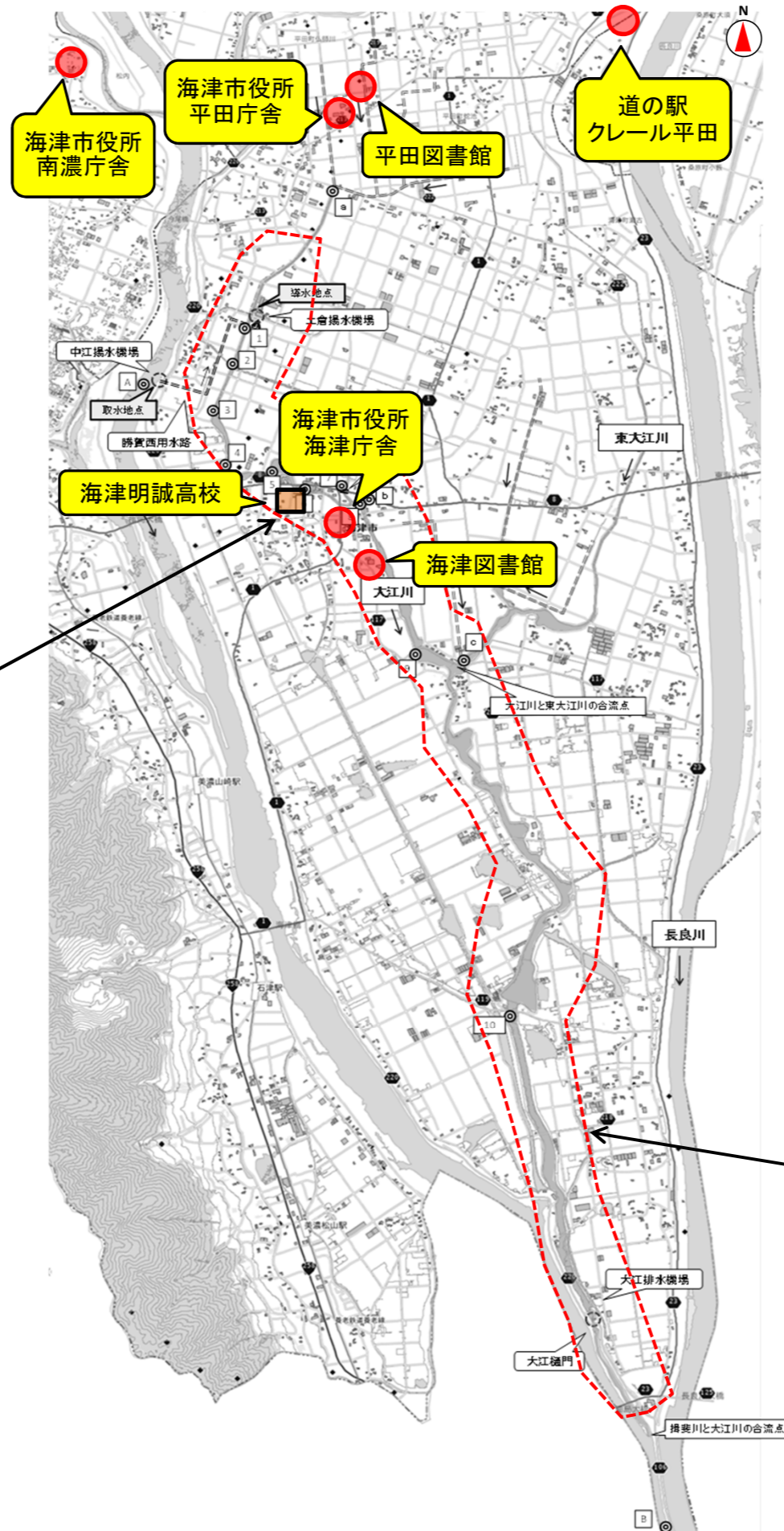
【海津明誠高校の取り組み】

◇空芯菜を用いた水質浄化対策

- ・大江川でのペットボトルを活用した浮島による空芯菜の水耕栽培を実施
- ・実施期間：7月～10月

◇河川浄化の啓発ポスターの作成

- ・啓発ポスターを作成し、海津市内の公共施設へ掲示
- ・実施期間：8月～10月
- ・掲示場所：海津市役所 海津庁舎、平田庁舎、南濃庁舎、海津図書館、平田図書館、道の駅クレール平田



◇河川浄化の啓発ポスターの作成[海津明誠高校]



海津市役所 海津庁舎



海津市役所 南濃庁舎

◇空芯菜を用いた水質浄化対策[海津明誠高校]



ペットボトルを活用した浮島



大江川での空芯菜の水耕栽培(H25.7~10)

◇流域住民と連携した清掃活動[海津市]



市内一斉美化運動(H25.6月,10月)