

第 1 2 章 食品・狂犬病予防

(1) 食品衛生

近年、広域的に多種多様な食品が流通するなか、消費者の健康志向の高まりと相まって、食品の安全性に対する関心もますます高まっている。

食中毒発生状況を見ると、全国的にノロウイルスやカンピロバクターなどによる食中毒が多発しており、その予防対策が重要となっている。また、寄生虫や自然毒による食中毒も、毎年発生がみられ、食品関係事業者のみならず、家庭で調理を行う者への注意喚起も重要となっている。

このような中で、飛騨地域は、国内有数の観光地であることから、食品事故による観光産業の影響を考慮する必要があり、より安全・安心な食品の供給を図るため、監視指導及び試験検査等を実施した。

(2) 狂犬病予防

昭和 25 年に狂犬病予防法が施行されて以来、犬の登録と狂犬病予防注射の徹底、野犬等の捕獲などに努めてきた結果、昭和 32 年以降、海外で犬に咬まれ帰国後発症した事例以外は、国内における狂犬病の発生は報告されていない。しかし、海外においては依然として狂犬病の発生が見られ、毎年多くの死者を数える状況となっている。また、近年のペットブームを反映して、ペット動物の輸入も増加しており、狂犬病予防対策は重要なものとなっている。

一方、犬や猫などペット動物の飼養頭数の増加に伴って、不適正な飼養管理による咬傷事故や苦情が発生していることから、市村と連携を図り正しい犬の飼い方指導等を実施し、事故の防止を図った。また、こうしたペット動物の飼養にあたっては、終生愛情と責任を持って正しく飼い続けるよう動物愛護思想の普及に努めるとともに、動物由来感染症の予防について啓発を行った。

(3) と畜検査

飛騨地域は全国的にそのブランドが広がりつつある「飛騨牛」生産の中心となっており、飛騨食肉センターは、その供給拠点となる産地内と畜場である。飛騨保健所の獣医師がと畜場法に基づきと畜検査を行い、安全・安心な食肉の供給に努めている。

平成 20 年より、飛騨食肉センターにおいて食肉輸出認定への取り組みが始まり、食肉輸出に向けてと畜場の衛生管理など輸出認定基準を満たすための技術的支援を行ってきた。

平成 22 年 7 月、対香港輸出食肉取扱施設として厚生労働省の認定を受け、同年 11 月 30 日以降、牛肉の輸出が可能となった。

現在までに、香港の他、米国、カナダ、EU、オーストラリア、シンガポール、台湾等、計 14 か国への輸出が可能となっている。

認定後、飛騨牛の輸出ごとに輸出相手国に対する食肉衛生証明書の発行や厚生労働省の査察を毎月受けることなどが必要とされており、これら輸出に係る業務への対応を行っている。

(1) 食品衛生関係施設及び監視指導状況
ア 許可を要する施設(T12-1)
(本所管内)

(平成29年度)

業種	市	町	村	本所管内施設数 A	高山市	飛騨市	白川村	移動店舗	監視指導延施設数 B	監視状況		行政処分		その他
										管内	県*	営業	禁止	
飲食店営業				635	508	87	40	・	323	0.5	0.5	-	-	-
一般食堂・レストラン等				128	98	28	2	・	164	1.3	1.0	-	-	-
仕出し屋・弁当屋				382	288	51	43	・	286	0.7	0.7	1	-	-
旅館				1,142	837	160	35	110	549	0.5	0.4	-	-	-
その他				430	283	56	29	62	248	0.6	0.7	-	-	-
菓子(パンを含む)製造業				4	2	2	-	・	11	2.8	5.3	-	-	-
乳処理想業				-	-	-	-	・	-	-	-	-	-	-
特別牛乳さく取処理想業				7	5	2	-	・	18	2.6	3.3	-	-	-
乳製品製造業				-	-	-	-	・	-	-	-	-	-	-
集乳業				177	124	38	2	13	144	0.8	0.9	-	-	-
魚介類販売業				2	2	-	-	・	4	2.0	3.4	-	-	-
魚介類せり売り営業				2	2	-	-	・	3	1.5	2.6	-	-	-
魚肉練り製品製造業				27	23	2	2	・	209	7.7	3.0	-	-	-
食品の冷凍又は冷蔵業				20	13	5	2	・	32	1.6	1.2	-	-	-
かん詰・びん詰食品製造業				332	271	48	11	2	83	0.3	0.3	-	-	-
喫茶店営業				1	1	-	-	・	1	1.0	1.5	-	-	-
めん類製造業				85	60	10	15	・	66	0.8	0.9	-	-	-
アイスクリーム類製造業				327	245	57	12	13	189	0.6	0.7	-	-	-
乳類販売業				52	42	9	1	・	237	4.6	1.9	-	-	-
食肉処理想業				220	160	45	4	11	171	0.8	0.9	-	-	-
食肉販売業				12	10	2	-	・	33	2.8	2.3	-	-	-
食肉製品製造業				1	-	1	-	・	2	2.0	4.7	-	-	-
乳酸菌飲料製造業				3	1	2	-	・	2	0.7	1.5	-	-	-
食用油脂製造業				-	-	-	-	・	-	-	-	-	-	-
マーガリン又はショートニング製造業				25	20	3	2	・	16	0.6	0.8	-	-	-
みそ製造業				5	4	1	-	・	8	1.6	0.7	-	-	-
醤油製造業				11	11	-	-	・	17	1.5	1.6	-	-	-
ソース類製造業				19	15	4	-	・	9	0.5	0.4	-	-	-
酒類製造業				14	9	3	2	・	21	1.5	1.4	-	-	-
豆腐製造業				1	-	1	-	・	1	1.0	2.0	-	-	-
納豆製造業				25	20	4	1	・	38	1.5	1.3	-	-	-
めん類製造業				104	89	11	4	・	141	1.4	1.4	-	-	-
そうざい製造業				5	-	5	-	・	6	1.2	1.2	-	-	-
添加物製造業				-	-	-	-	・	-	-	-	-	-	-
食品の放射線照射業				15	11	1	3	・	39	2.6	2.8	-	-	-
清涼飲料水製造業				-	-	-	-	・	-	-	-	-	-	-
氷雪製造業				1	1	-	-	・	1	1.0	0.6	-	-	-
氷雪販売業				4,214	3,155	638	210	211	3,072	0.7	0.6	1	-	-
計														

* 監視状況の県欄は岐阜市を除いたもの

(センター管内)

(管内総計)

(平成29年度)

業種	市町村	センター管内施設数	下呂市	移動店舗	監視指導施設数	監視状況		行政処分		監視指導施設数	監視状況		行政処分	
						管内	県*	営業	改善		管内	県*	営業	改善
飲食	一般食堂・レストラン等	155	155	・	109	0.7	0.5	-	-	432	0.5	0.5	-	-
食	仕出し屋・弁当屋	37	37	・	52	1.4	1.0	-	-	216	1.3	1.0	-	-
店	旅館	101	101	・	107	1.1	0.7	-	-	393	0.8	0.7	-	-
業	その他	293	293	22	199	0.7	0.4	-	-	748	0.5	0.4	-	-
菓子(パンを含む)製造業		92	92	11	84	0.9	0.7	-	-	332	0.6	0.7	-	-
乳処	理業	-	-	・	-	-	5.3	-	-	4	2.8	5.3	-	-
特別牛乳さく取処理業		-	-	・	-	-	-	-	-	-	-	-	-	-
乳製品製造業		1	1	・	2	2.0	3.3	-	-	8	2.5	3.3	-	-
集乳業		-	-	・	-	-	-	-	-	-	-	-	-	-
魚介類販売業		63	63	6	62	1.0	0.9	-	-	240	0.9	0.9	-	-
魚介類せり売り営業		-	-	・	-	-	3.4	-	-	2	2.0	3.4	-	-
魚肉練り製品製造業		2	2	・	4	2.0	2.6	-	-	4	1.8	2.6	-	-
食品の冷凍又は冷蔵業		5	5	・	10	2.0	3.0	-	-	32	6.8	3.0	-	-
かん詰・びん詰食品製造業		6	6	・	8	1.3	1.2	-	-	26	4.0	1.2	-	-
喫茶店営業		85	85	4	27	0.3	0.3	-	-	417	0.3	0.3	-	-
あん類製造業		-	-	・	-	-	1.5	-	-	1	1.0	1.5	-	-
アイスクリーム製造業		6	6	・	9	1.5	0.9	-	-	91	0.8	0.9	-	-
乳類販売業		116	116	6	73	0.6	0.7	-	-	443	0.6	0.7	-	-
食肉処理業		18	18	・	23	1.3	1.9	-	-	70	3.7	1.9	-	-
食肉販売業		90	90	8	84	0.9	0.9	-	-	310	0.8	0.9	-	-
食肉製品製造業		1	1	・	2	2.0	2.3	-	-	13	3.5	2.3	-	-
乳酸菌飲料製造業		-	-	・	-	-	4.7	-	-	1	2.0	4.7	-	-
食用油脂製造業		-	-	・	-	-	1.5	-	-	3	0.7	1.5	-	-
マーガリン又はショートニング製造業		-	-	・	-	-	-	-	-	-	-	-	-	-
みそ製造業		6	6	・	3	0.5	0.8	-	-	31	0.6	0.8	-	-
醤油製造業		4	4	・	2	0.5	0.7	-	-	9	1.1	0.7	-	-
ソース類製造業		2	2	・	2	1.0	1.6	-	-	13	1.5	1.6	-	-
酒類製造業		3	3	・	3	1.0	0.4	-	-	22	0.5	0.4	-	-
豆腐製造業		4	4	・	6	1.5	1.4	-	-	18	1.5	1.4	-	-
納豆製造業		-	-	・	-	-	2.0	-	-	1	1.0	2.0	-	-
めん類製造業		4	4	・	9	2.3	1.3	-	-	29	1.6	1.3	-	-
そうざい製造業		35	35	・	47	1.3	1.4	-	-	139	1.4	1.4	-	-
添加物製造業		-	-	・	-	-	1.2	-	-	5	6	1.2	-	-
食品の放射線照射業		-	-	・	-	-	-	-	-	-	-	-	-	-
清涼飲料水製造業		3	3	・	8	2.7	2.8	-	-	18	4.7	2.8	-	-
氷雪製造業		-	-	・	-	-	-	-	-	-	-	-	-	-
氷雪販売業		-	-	・	-	-	0.6	-	-	1	1.0	0.6	-	-
計		1,132	1,132	57	935	0.8	0.6	-	-	5,346	0.7	0.6	-	-

*監視状況の県欄は岐阜市を除いたもの

イ許可を要しない施設(T12-2)
(本所管内)

業種	市		町		村		施設数 A	高山市	飛騨市	白川村	監視 指導延 施設数 B	監視状況		行政処分		
	監視回数 (回)B/A		監視回数 (回)B/A		営業 禁止	物品 廃棄 命令						その他				
	管内	県*	管内	県*												
学校	13	9	3	20	1	1.5	-	-	-	-	-	-	-	-	-	-
給食施設	7	4	3	10	-	1.1	-	-	-	-	-	-	-	-	-	-
病院・診療所	3	-	3	3	-	0.6	-	-	-	-	-	-	-	-	-	-
事業所	44	28	15	29	1	0.7	-	-	-	-	-	-	-	-	-	-
その他	23	19	4	4	-	-	-	-	-	-	-	-	-	-	-	-
乳さく取業	74	58	11	66	5	0.8	-	-	-	-	-	-	-	-	-	-
食品製造業	296	213	72	139	11	0.5	-	-	-	-	-	-	-	-	-	-
野菜・果物販売業	110	91	18	54	1	0.7	-	-	-	-	-	-	-	-	-	-
そうざい販売業	358	272	77	119	9	0.3	-	-	-	-	-	-	-	-	-	-
菓子(パンを含む)販売業	373	274	91	124	8	0.4	-	-	-	-	-	-	-	-	-	-
食品販売業(上記以外)	-	-	-	-	-	-	-	-	-	-	-	-	-	-	-	-
添加物の製造業(法の許可を要する施設を除く)	135	107	26	42	2	0.5	-	-	-	-	-	-	-	-	-	-
添加物の販売業	-	-	-	-	-	-	-	-	-	-	-	-	-	-	-	-
水雪採取業	-	-	-	-	-	-	-	-	-	-	-	-	-	-	-	-
器具・容器包装・おもちゃの製造又は販売業	58	50	7	58	1	0.2	-	-	-	-	-	-	-	-	-	-
計	1494	1,125	330	664	39	0.4	-	-	-	-	-	-	-	-	-	-

*監視状況の県欄は岐阜市を除いたもの

業種	市		町		村		施設数 A	下呂市	監視 指導延 施設数 B	監視回数 (回)B/A	監視状況	行政処分		行政処分	
	監視回数 (回)B/A		監視回数 (回)B/A		営業 禁止	物品 廃棄 命令						その他			
	管内	県*	管内	県*											
学校	4	4	11	1.5	2.8	1.5	-	-	-	-	-	-	-	-	-
給食施設	3	3	3	1.1	1.0	1.1	-	-	-	-	-	-	-	-	-
病院・診療所	-	-	-	0.6	-	0.6	-	-	-	-	-	-	-	-	-
事業所	8	8	7	0.4	0.9	0.4	-	-	-	-	-	-	-	-	-
その他	5	5	-	-	-	-	-	-	-	-	-	-	-	-	-
乳さく取業	23	23	23	0.8	1.0	0.8	-	-	-	-	-	-	-	-	-
食品製造業	102	102	84	0.3	0.8	0.3	-	-	-	-	-	-	-	-	-
野菜・果物販売業	43	43	26	0.7	0.6	0.7	-	-	-	-	-	-	-	-	-
そうざい販売業	129	129	84	0.3	0.7	0.3	-	-	-	-	-	-	-	-	-
菓子(パンを含む)販売業	155	155	84	0.4	0.5	0.4	-	-	-	-	-	-	-	-	-
食品販売業(上記以外)	1	1	-	-	-	-	-	-	-	-	-	-	-	-	-
添加物の製造業(法の許可を要する施設を除く)	7	7	3	0.5	0.4	0.5	-	-	-	-	-	-	-	-	-
添加物の販売業	-	-	-	-	-	-	-	-	-	-	-	-	-	-	-
水雪採取業	-	-	-	-	-	-	-	-	-	-	-	-	-	-	-
器具・容器包装・おもちゃの製造又は販売業	13	13	4	0.2	0.3	0.2	-	-	-	-	-	-	-	-	-
計	493	493	329	0.4	0.7	0.4	-	-	-	-	-	-	-	-	-

*監視状況の県欄は岐阜市を除いたもの

ウ 岐阜県食品衛生条例関係施設(T12-3)

(本所管内) (平成29年度)

業種	施設数 A	高山市	飛騨市	白川村	移動 店舗	監視 指導延 施設数 B		監視状況		行政処分		
						管内	県*	監視回数 (回)B/A	営業 停止	改善 命令	その他	
												管内
つげもの製造業	67	55	7	5	-	58	0.9	0.9	-	-	-	
こんにやく又はところん製造業	7	3	4	-	-	8	1.1	1.0	-	-	-	
弁当又はそうざい販売業(許可)	110	78	18	1	13	54	0.5	0.8	-	-	-	
計	184	136	29	6	13	120	0.7	0.9	-	-	-	

* 監視状況の県欄は岐阜市を除いたもの

(センター管内) (管内総計) (平成29年度)

業種	施設数 A	下呂市	移動 店舗	監視 指導延 施設数 B	監視状況		行政処分			監視 指導延 施設数 B	監視状況		行政処分				
					管内	県*	監視回数 (回)B/A	営業 停止	改善 命令		その他	監視回数 (回)B/A	管内	県*	営業 停止	改善 命令	その他
つげもの製造業	14	14	-	14	1.0	0.9	-	-	-	81	72	0.9	0.9	-	-	-	
こんにやく又はところん製造業	8	8	-	9	1.1	1.0	-	-	-	15	17	1.1	1.0	-	-	-	
弁当又はそうざい販売業(許可)	41	41	6	26	0.6	0.8	-	-	-	151	80	0.5	0.8	-	-	-	
計	63	63	6	49	0.8	0.9	-	-	-	247	169	0.7	0.9	-	-	-	

* 監視状況の県欄は岐阜市を除いたもの

(2) 食品等の収去試験
 ア 乳以外の食品等の収去試験実施状況 (T12-4)
 (管内総計)

区分	項目	区	試験した 収去検体数 (実数)A	不良 検体数 (実数)B	不良率 (B/A)%		不良理由(延数)					暫定的規制値の定めら れているものの試験し た収去検体数(実数)
					管内	県*	大腸菌群	異物	添加物 使用基準	法定外 添加物	残留農 薬基準	
魚	介類		6	-	-	-	-	-	-	-	-	-
	無加熱撰取		-	-	-	-	-	-	-	-	-	-
冷凍食品	凍結前加熱後撰取		-	-	-	-	-	-	-	-	-	-
	凍結前未加熱後撰取		1	-	-	-	-	-	-	-	-	-
	生食用冷凍鮮魚介		-	-	-	-	-	-	-	-	-	-
魚介類	加工品		-	-	-	-	-	-	-	-	-	-
(かん詰・びん詰を除く)			2	-	-	-	-	-	-	-	-	-
肉卵類	及びその加工品		-	-	-	-	-	-	-	-	-	-
(かん詰・びん詰を除く)			86	-	-	-	-	-	-	-	-	-
乳	製		11	-	-	-	-	-	-	-	-	-
乳類	加工品		-	-	-	-	-	-	-	-	-	-
(アイスクリーム類を除き、マーガリンを含む)			-	-	-	-	-	-	-	-	-	-
アイスクリーム類・氷菓			-	-	-	-	-	-	-	-	-	-
穀類	及びその加工品		-	-	-	-	-	-	-	-	-	-
(かん詰・びん詰を除く)			5	-	-	-	-	-	-	-	-	-
野菜類・果実	及びその加工品		-	-	-	-	-	-	-	-	-	-
(かん詰・びん詰を除く)			105	-	-	-	-	-	-	-	-	-
菓子類			12	-	-	-	-	-	-	-	-	-
清涼飲料水			7	-	-	-	-	-	-	-	-	-
酒類	精飲		10	-	-	-	-	-	-	-	-	-
水			-	-	-	-	-	-	-	-	-	-
かん詰・びん詰食品			2	-	-	-	-	-	-	-	-	-
その他の食品			5	-	-	-	-	-	-	-	-	-
添加物	化学的合成品及びその製剤		7	-	-	-	-	-	-	-	-	-
器具及び容器包装	その他の添加物		-	-	-	-	-	-	-	-	-	-
おもちゃ			-	-	-	-	-	-	-	-	-	-
計			259	-	-	-	-	-	-	-	-	-
28年度			254	-	-	0.1	-	-	-	-	-	-
27年度			279	-	-	-	-	-	-	-	-	-

* 不良率の県欄は岐阜市を除いたもの

(本所管内)

(平成29年度)

区分	項目	試験した 収去検体数 (実数)A	不良 検体数 (実数)B	不良率 (B/A)%		不良理由(延数)				暫定的規制値の定めら れているものの試験し た収去検体数(実数)	
				管内	県*	大腸菌群	異物	添加物 使用基準	法定外 添加物		残留農 薬基準
魚	介類	4	-	-	-	-	-	-	-	-	-
	無加熱撰取	-	-	-	-	-	-	-	-	-	-
	凍結前加熱加熱後撰取	-	-	-	-	-	-	-	-	-	-
冷凍食品	凍結前未加熱加熱後撰取	-	-	-	-	-	-	-	-	-	-
	生食用冷凍鮮魚介	-	-	-	-	-	-	-	-	-	-
魚介類加工品											
	(かん詰・びん詰を除く)	2	-	-	-	-	-	-	-	-	-
肉卵類及びその加工品											
	(かん詰・びん詰を除く)	81	-	-	-	-	-	-	-	-	-
乳	製品	11	-	-	-	-	-	-	-	-	-
乳類加工品											
	(アイスクリーム類を除き、マーガリンを含む)	-	-	-	-	-	-	-	-	-	-
アイスクリーム類・氷菓											
穀類及びその加工品											
	(かん詰・びん詰を除く)	2	-	-	-	-	-	-	-	-	-
野菜類・果実及びその加工品											
	(かん詰・びん詰を除く)	59	-	-	-	-	-	-	-	-	-
菓子											
	類	8	-	-	-	-	-	-	-	-	-
清涼飲料水											
	料	7	-	-	-	-	-	-	-	-	-
酒											
	精飲	10	-	-	-	-	-	-	-	-	-
水											
	雪	-	-	-	-	-	-	-	-	-	-
かん詰・びん詰食品											
	品	1	-	-	-	-	-	-	-	-	-
その他の食品											
	品	2	-	-	-	-	-	-	-	-	-
化学的合成品及びその製剤 その他の添加物											
	品	5	-	-	-	-	-	-	-	-	-
器具及び容器包装											
	品	-	-	-	-	-	-	-	-	-	-
おもちゃ											
	品	-	-	-	-	-	-	-	-	-	-
計		192	-	-	-	-	-	-	-	-	-
28年度		182	-	-	-	-	-	-	-	-	0.1
27年度		205	-	-	-	-	-	-	-	-	-

* 不良率の県欄は岐阜市を除いたもの

(センター管内)

(平成29年度)

区分	項目	試験した 収去検体数 (実数)A	不良 検体数 (実数)B	不良率 (B/A)%		不良理由(延数)					暫定的規制値の定めら れているものの試験し た収去検体数(実数)	
				管内	県*	大腸菌群	異物	添加物 使用基準	法定外 添加物	残留農 薬基準		抗菌性 物質
魚	介類	2	-	-	-	-	-	-	-	-	-	-
	無加熱摂取	-	-	-	-	-	-	-	-	-	-	-
冷凍食品	凍結前加熱後摂取	-	-	-	-	-	-	-	-	-	-	-
	凍結前未加熱後摂取	1	-	-	-	-	-	-	-	-	-	-
	生食用冷凍鮮魚介	-	-	-	-	-	-	-	-	-	-	-
魚介類加工品												
	(かん詰・びん詰を除く)	-	-	-	-	-	-	-	-	-	-	-
肉卵類及びその加工品												
	(かん詰・びん詰を除く)	5	-	-	-	-	-	-	-	-	-	-
乳	製品	-	-	-	-	-	-	-	-	-	-	-
乳類加工品												
	(アイスクリーム類を除き、マーガリンを含む)	-	-	-	-	-	-	-	-	-	-	-
アイスクリーム類・氷菓												
穀類及びその加工品												
	(かん詰・びん詰を除く)	3	-	-	-	-	-	-	-	-	-	-
野菜類・果実及びその加工品												
	(かん詰・びん詰を除く)	46	-	-	-	-	-	-	-	-	-	-
菓子類		4	-	-	-	-	-	-	-	-	-	-
清涼飲料水												
酒	精飲	-	-	-	-	-	-	-	-	-	-	-
氷	雪	-	-	-	-	-	-	-	-	-	-	-
	水	1	-	-	-	-	-	-	-	-	-	-
かん詰・びん詰食品		3	-	-	-	-	-	-	-	-	-	-
その他の食品		2	-	-	-	-	-	-	-	-	-	-
添加物	化学的合成品及びその製剤	-	-	-	-	-	-	-	-	-	-	-
	その他の添加物	-	-	-	-	-	-	-	-	-	-	-
器具及び容器包装		-	-	-	-	-	-	-	-	-	-	-
おもちゃ		-	-	-	-	-	-	-	-	-	-	-
	計	67	-	-	-	-	-	-	-	-	-	-
	28年度	72	-	-	-	-	-	-	-	-	-	-
	27年度	74	-	-	-	-	-	-	-	-	-	-

* 不良率の県欄は岐阜市を除いたもの

イ 乳の収去検査実施状況(T12-5)

(管内総計)

(平成29年度)

項目	乳及び乳製品の成分規格の定めのある事項に関する検査										乳及び乳製品の成分規格の定めのない事項に関する検査		
	試験した収去検体数(実数)A	不適検体数(実数)B	不適率(B/A)%		不適理由(延数)						試験した収去検体数(実数)	試験件数(延数)	
			管内	県*	無脂乳固形分	乳脂肪	比重	酸度	細菌数	大腸菌群 _{cv}			抗菌性物質
生乳	-	-	-	-	-	-	-	-	-	-	-	-	-
牛乳	35	-	-	-	-	-	-	-	-	-	-	-	-
部分脱脂乳	-	-	-	-	-	-	-	-	-	-	-	-	-
乳脂肪分3%以上	-	-	-	-	-	-	-	-	-	-	-	-	-
加工乳	1	-	-	-	-	-	-	-	-	-	-	-	-
乳脂肪分3%未満	-	-	-	-	-	-	-	-	-	-	-	-	-
その他の乳	-	-	-	-	-	-	-	-	-	-	-	-	-
計	36	-	-	-	-	-	-	-	-	-	-	-	-
28年度	47	-	-	-	-	-	-	-	-	-	-	-	-
27年度	49	-	-	-	-	-	-	-	-	-	-	-	-

(本所管内)

項目	乳及び乳製品の成分規格の定めのある事項に関する検査										乳及び乳製品の成分規格の定めのない事項に関する検査		
	試験した収去検体数(実数)A	不適検体数(実数)B	不適率(B/A)%		不適理由(延数)						試験した収去検体数(実数)	試験件数(延数)	
			管内	県*	無脂乳固形分	乳脂肪	比重	酸度	細菌数	大腸菌群 _{cv}			抗菌性物質
生乳	-	-	-	-	-	-	-	-	-	-	-	-	-
牛乳	34	-	-	-	-	-	-	-	-	-	-	-	-
部分脱脂乳	-	-	-	-	-	-	-	-	-	-	-	-	-
乳脂肪分3%以上	-	-	-	-	-	-	-	-	-	-	-	-	-
加工乳	1	-	-	-	-	-	-	-	-	-	-	-	-
乳脂肪分3%未満	-	-	-	-	-	-	-	-	-	-	-	-	-
その他の乳	-	-	-	-	-	-	-	-	-	-	-	-	-
計	35	-	-	-	-	-	-	-	-	-	-	-	-
28年度	46	-	-	-	-	-	-	-	-	-	-	-	-
27年度	48	-	-	-	-	-	-	-	-	-	-	-	-

(センター管内)

項目	乳及び乳製品の成分規格の定めのある事項に関する検査										乳及び乳製品の成分規格の定めのない事項に関する検査		
	試験した収去検体数(実数)A	不適検体数(実数)B	不適率(B/A)%		不適理由(延数)						試験した収去検体数(実数)	試験件数(延数)	
			管内	県*	無脂乳固形分	乳脂肪	比重	酸度	細菌数	大腸菌群 _{cv}			抗菌性物質
生乳	-	-	-	-	-	-	-	-	-	-	-	-	-
牛乳	1	-	-	-	-	-	-	-	-	-	-	-	-
部分脱脂乳	-	-	-	-	-	-	-	-	-	-	-	-	-
乳脂肪分3%以上	-	-	-	-	-	-	-	-	-	-	-	-	-
加工乳	-	-	-	-	-	-	-	-	-	-	-	-	-
乳脂肪分3%未満	-	-	-	-	-	-	-	-	-	-	-	-	-
その他の乳	-	-	-	-	-	-	-	-	-	-	-	-	-
計	1	-	-	-	-	-	-	-	-	-	-	-	-
28年度	1	-	-	-	-	-	-	-	-	-	-	-	-
27年度	1	-	-	-	-	-	-	-	-	-	-	-	-

* 不適率の県欄は岐阜市を含んだもの

(3) 食中毒発生状況(T12-6)

年度/項目	発生日	発生場所	摂食者数	患者数	死者数	原因食品	原因物質	血清型別	原因施設	摂食場所	行政処分等	備考
平成25年度	12.14	飛騨市	139	86	-	弁当、会席料理 (不明)	ノロウイルス	GII	飲食店	家庭、 飲食店	営業停止5日間	
	2.18	高山市	2	2	-	イシナギの肝臓(推定)	ビタミンA(推定)	-	魚介類販売業	家庭	営業停止5日間	
	3.15	愛知県ほか	30	10	-	不明	ノロウイルス	GII	飲食店	飲食店	営業停止5日間	
平成26年度	12.14	高山市ほか	19	11	-	提供された食事(不明)	ノロウイルス	GI	飲食店	家庭	営業停止5日間	
	3.1	郡上市ほか	38	23	-	提供された食事(不明)	ノロウイルス	GII	飲食店	飲食店	営業停止5日間	
	3.2	愛知県ほか	532	159	-	提供された食事(不明)	ノロウイルス	GII	飲食店	飲食店	営業停止5日間	
平成27年度	5.1	高山市ほか	61	49	-	提供された食事(不明)	ノロウイルス	GII	飲食店	飲食店	営業停止5日間	
	1.15	高山市ほか	24	10	-	提供された食事(不明)	ノロウイルス	GII	飲食店	飲食店	営業停止5日間	
平成28年度	2.26	各務原市	21	17	-	不明	ノロウイルス	GII	飲食店	飲食店	営業禁止	
	4.10	高山市	2	2	-	ハンジドコロの天ぷら	植物性自然毒	アトロピン、スコポラミン	家庭	家庭	-	
	5.3	愛知県	3	1	-	イヌサフラン	植物性自然毒	コルヒチン	販売店	家庭	回収命令	
	7.30	高山市ほか	197	77	-	提供された食事(不明)	ノロウイルス	GII	旅館	旅館	営業禁止	
平成29年度	8.21	高山市	358	94	-	提供された食事(不明)	カンピロバクター	ジェジュニ	旅館	旅館	営業禁止	

* 平成25年度～29年度の発生状況

(4) 狂犬病予防
ア 狂犬病予防事業実施状況(T12-7)

(平成29年度)

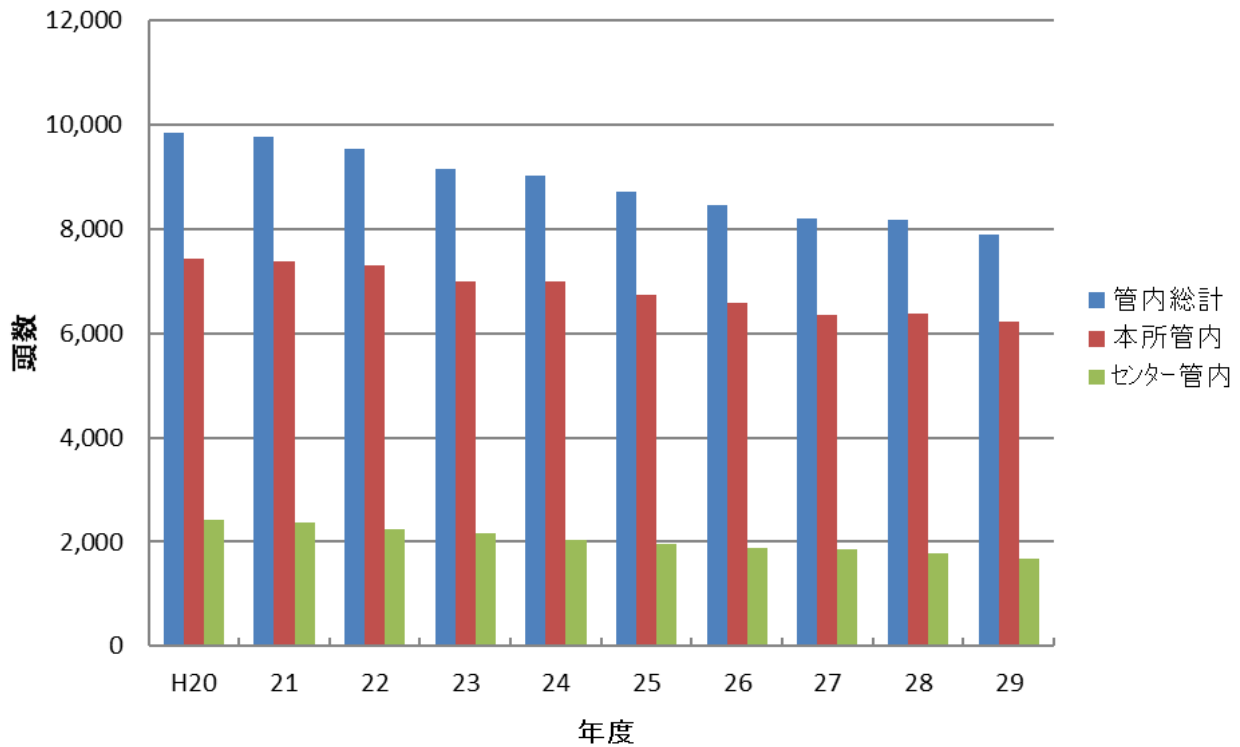
区分	登録頭数 (年度末)	予防注射 頭数	收容			処分			
			捕獲頭数	引取り 頭数	移入等 頭数	返還頭数	譲渡頭数	移送頭数	殺処分 頭数
総計	7,894	7,343	26	19	-	14	19	4	5
高山市	4,800	4,308	19	17	-	10	11	4	4
飛騨市	1,316	1,375	1	2	-	-	2	-	1
下呂市	1,683	1,567	6	-	-	3	2	-	-
白川村	95	93	-	-	-	-	1	-	-
管外	-	-	-	-	-	1	3	-	-

区分	登録頭数 (年度末)	予防注射 頭数	抑留頭数		返還頭数	一般譲渡 頭数	動物愛護 センター 移送頭数	処分頭数
			捕獲オリ※	その他※				
平成28年度	8,166	7,448	7	18	25	5	2	1
平成27年度	8,204	7,553	11	22	33	14	1	5
平成26年度	8,464	7,583	10	34	44	11	-	10
平成25年度	8,703	8,011	-	41	41	13	-	9

※平成26年度は抑留頭数の「捕獲オリ」=「捕獲頭数」、「その他」=「引取り頭数」+「移入等頭数」として計上

※平成26年度から動物愛護管理事業で收容又は処分した頭数を含めて計上

畜犬登録頭数の推移(F12-1)



区分	年度	H20	21	22	23	24	25	26	27	28	29
管内総計		9,855	9,756	9,544	9,157	9,014	8,703	8,464	8,204	8,166	7,894
本所管内		7,436	7,389	7,303	6,990	6,990	6,749	6,590	6,355	6,386	6,211
センター管内		2,419	2,367	2,241	2,167	2,024	1,954	1,874	1,849	1,780	1,683

イ 岐阜県動物の愛護及び管理に関する条例実施状況(T12-8)

区分		平成29年度				平成28年度	平成27年度	平成26年度	平成25年度	
		管内総計	本所管内	センター管内	県*	管内総計	管内総計	管内総計	管内総計	
咬傷	咬傷事故件数	6	5	1	65	2	4	3	2	
	咬傷犬数	6	5	1	65	2	4	3	2	
	被害者数	6	5	1	65	2	4	3	2	
	咬傷事故発生時の犬の状況	犬舎等にけい留中	-	-	-	8	-	-	1	-
		けい留して運動中	1	1	-	19	-	-	1	1
		放し飼い	3	3	-	26	1	3	1	-
		野犬(放浪犬)	-	-	-	1	-	-	-	-
その他	2	1	1	11	1	1	-	1		
措置命令等	措置命令等の件数	15	13	2	133	16	18	20	21	
	けい留違反	告発	-	-	-	-	-	-	-	-
		命令書	-	-	-	-	-	-	-	-
		文書指導	-	-	-	-	-	-	-	-
		口頭説諭	9	8	1	86	14	14	19	19
	危害を加えない管理	告発	-	-	-	-	-	-	-	-
		命令書	-	-	-	-	-	-	-	-
		文書指導	-	-	-	-	-	-	-	-
		口頭説諭	6	5	1	42	2	4	2	2
	その他	告発	-	-	-	-	-	-	-	-
命令書		-	-	-	-	-	-	-	-	
文書指導		-	-	-	-	-	-	-	-	
口頭説諭		-	-	-	8	-	-	-	-	

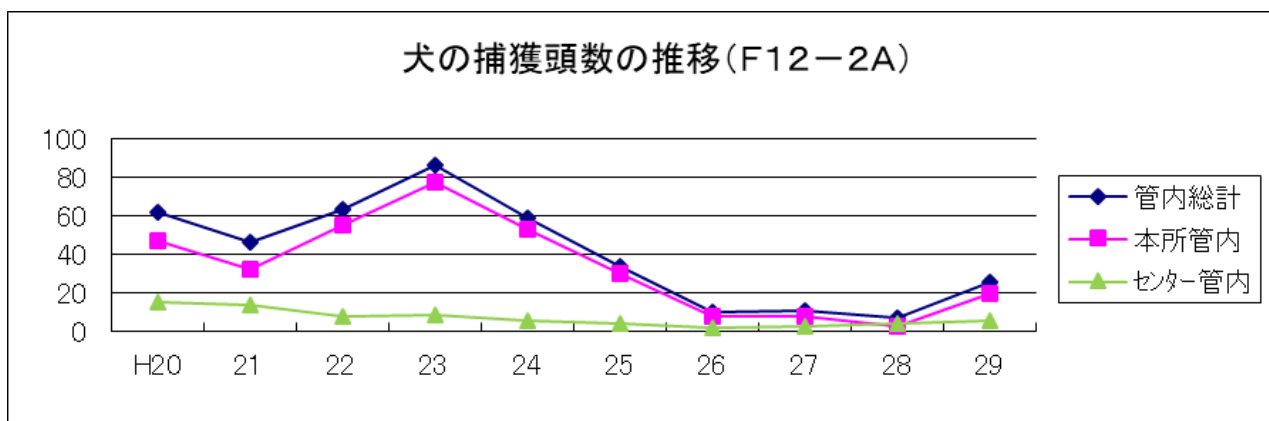
* 県欄は岐阜市を除いたもの

*「岐阜県動物の愛護及び管理に関する条例」は平成18年度より施行

ウ 猫引取状況(T12-9)

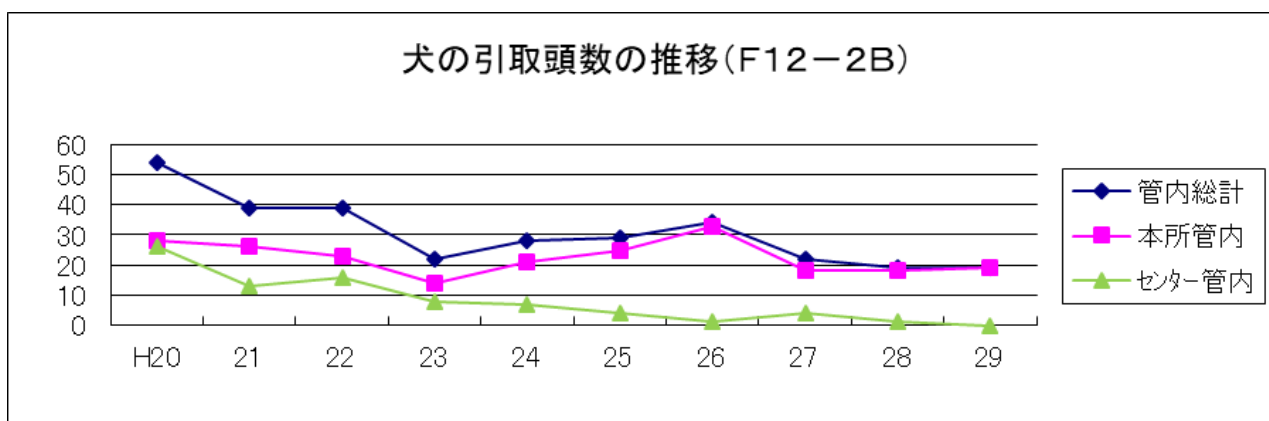
区分\年度	H20	21	22	23	24	25	26	27	28	29
管内総計	190	177	187	138	149	110	92	39	65	20
本所管内	84	81	131	87	55	60	32	17	50	18
センター管内	106	96	56	51	94	50	60	22	15	2
県 *	2,590	2,321	2,410	2,016	1,764	1,590	1,444	1,625	1,247	1,243

* 県欄は岐阜市を除いたもの



犬の捕獲状況

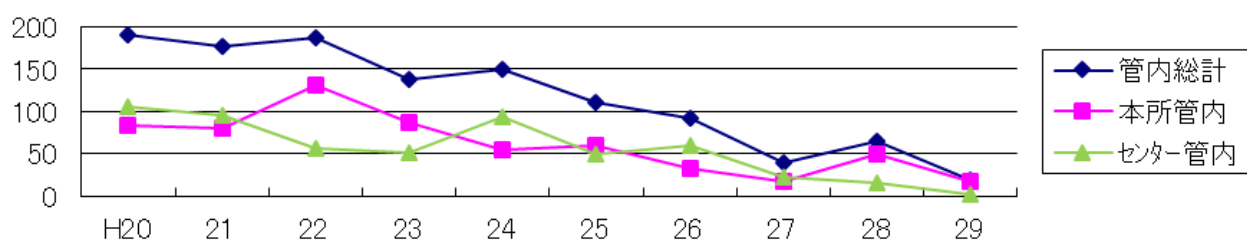
区分\年度	H20	21	22	23	24	25	26	27	28	29
管内総計	62	46	63	86	59	34	10	11	7	26
本所管内	47	32	55	77	53	30	8	8	3	20
センター管内	15	14	8	9	6	4	2	3	4	6



犬の引き取り状況

区分\年度	H20	21	22	23	24	25	26	27	28	29
管内総計	54	39	39	22	28	29	34	22	19	19
本所管内	28	26	23	14	21	25	33	18	18	19
センター管内	26	13	16	8	7	4	1	4	1	0

猫の引取頭数の推移(F12-2C)



猫の引き取り状況

区分\年度	H20	21	22	23	24	25	26	27	28	29
管内総計	190	177	187	138	149	110	92	39	65	20
本所管内	84	81	131	87	55	60	32	17	50	18
センター管内	106	96	56	51	94	50	60	22	15	2

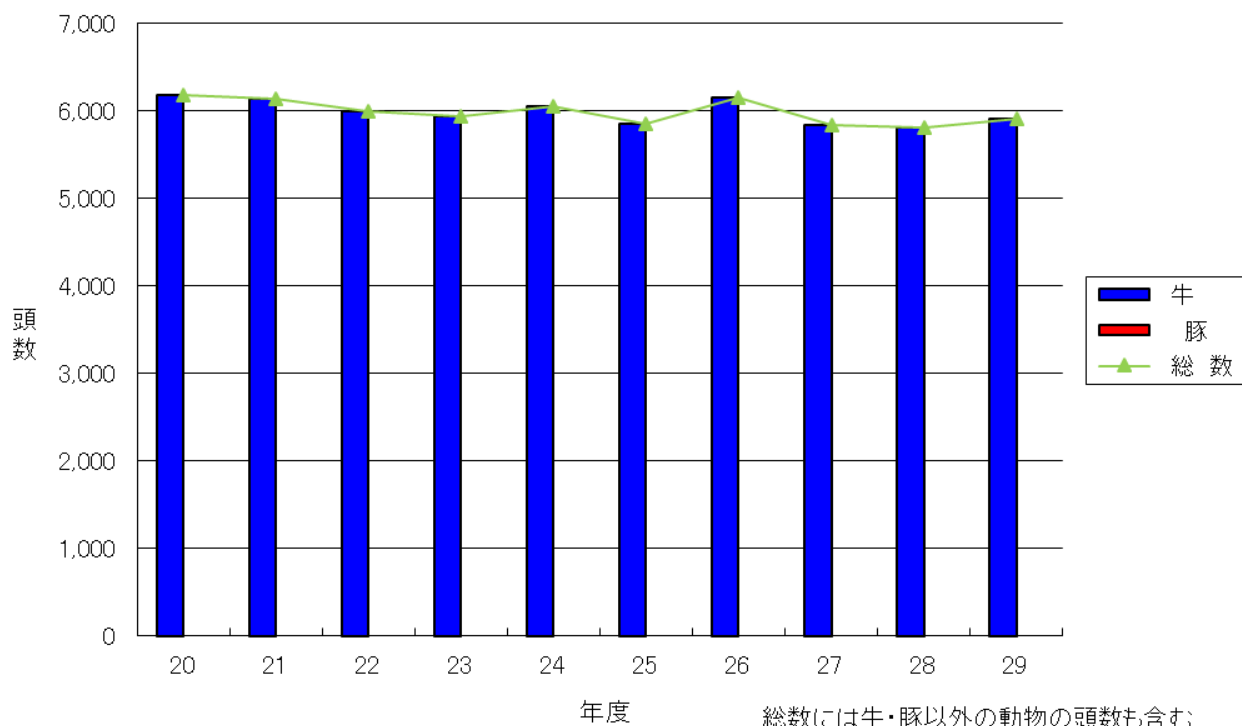
(5) と畜検査

ア と畜検査頭数の推移状況(T12-10)

区分\年度	H20	21	22	23	24	25	26	27	28	29
牛	6,174	6,130	5,985	5,930	6,042	5,840	6,141	5,830	5,805	5,903
とく	-	-	-	-	-	1	1	1	1	4
馬	-	-	-	-	-	-	-	-	-	-
仔馬	-	-	-	-	-	-	-	-	-	-
豚	-	-	-	-	-	-	-	-	-	-
めん羊	-	-	-	-	-	-	-	-	-	-
山羊	-	-	-	-	-	-	-	-	-	-
総数	6,174	6,130	5,985	5,930	6,042	5,841	6,142	5,831	5,806	5,907

注)「とく」とは生後1年未満の子牛をいう

と畜検査頭数の推移(F12-3)



ウ 処分状況の推移(T12-12)

区分	年度										
	H20	21	22	23	24	25	26	27	28	29	
検査頭数 A	6,174	6,130	5,985	5,930	6,042	5,841	6,142	5,831	5,806	5,907	
処分実頭数	禁止頭数	-	-	-	-	-	-	-	-	-	
	全部廃棄頭数 B	12	8	1	2	8	6	9	10	12	
	一部廃棄頭数 C	4,036	4,198	4,044	5,180	4,800	4,931	4,970	4,948	4,654	
処分率 (%)	管内	0.19	0.13	0.02	0.03	0.13	0.10	0.15	0.16	0.20	
	県*	65.4	68.5	67.6	87.4	79.4	84.4	80.9	76.2	78.8	
	全部廃棄率	0.18	0.65	1.07	0.82	1.16	1.18	1.05	1.11	1.17	
	一部廃棄率	50.1	46.4	48.9	67.4	57.6	58.9	59.7	59.8	62.5	

*岐阜市を含む