

第2章 人口動態

(1) 人口動態総覧

管内の人口 145,467人 (本所 113,068人 センター32,339人)

平成28年 147,271人 (本所 114,237人 センター33,034人) より1,804人減少

年齢3区分別人口

年少人口 17,833人 12.3% (本所 14,243人 12.6% センター 3,590人 11.1%)

生産年齢人口 76,988人 52.9% (本所 60,805人 53.8% センター16,183人 49.9%)

老年人口 50,497人 34.7% (本所 37,905人 33.5% センター12,592人 38.9%)

老年人口割合は、全国(28.1%)、岐阜県(29.1%)に比べ年々人口の高齢化が進んでいる。

高齢化は、飛騨市(38.9%)、下呂市(38.9%)、白川村(32.5%)、高山市(32.1%)の順に進んでいる。

自然増加数 △1048人 (本所△710人 センター△338人)

平成28年 △1047人 (本所△730人 センター△317人) に比べ減少数が増加

(2) 出生

出生数 1,021人 (本所 840人 センター181人)

平成28年 979人 (本所 795人 センター184人) に比べ増加

率<人口千対>7.0 (本所 7.4 センター5.6) (全国 7.6 県 7.1)

低体重出生児(2,500g未満)出生数 83人 率<出生百対>8.1 (本所 8.2 センター7.7)

(3) 死亡

死亡数 2,069人 率<人口千対>14.2 (本所 1,550人 13.7 センター519人 16.0)

平成28年 2,026人 率<人口千対>13.8 (本所 1,525人 13.3 センター501人 15.2) に比べ増加

全国 10.8、県 11.7 に比べ高率であり、この傾向は続いている。

死因別順位

第1位 悪性新生物 470人 率<人口十万対>323.1 (本所 366人 323.7 センター104人 321.0)

第2位 心疾患 298人 率<人口十万対>204.9 (本所 204人 180.4 センター 94人 290.1)

第3位 老衰 282人 率<人口十万対>193.9 (本所 215人 190.2 センター 67人 206.8)

(4) 乳児死亡

乳児死亡数 5人 率<人口千対>4.9 (全国 1.9 県 2.1)

(5) 死産

死産数 20人 率<出産千対>19.2 (本所 19人 22.1 センター1人 5.5)

平成28年 22人 率<出産千対>22.0 (本所 22人 26.9 センター0人 0.0) に比べ減少

(6) 婚姻と離婚

婚姻数 538組 率<人口千対>3.7 (本所 460件 4.1 センター78件 2.4)

離婚数 186組 率<人口千対>1.45 (本所 149件 1.32 センター37件 1.14)

ア 実数 (T2-1)

(平成29年)

	人口(10月1日現在)				出生数			死亡数			自然増加数		
	総数	男	女		総数	男	女	総数	男	女	総数	男	女
全国	124,648,471	60,675,736	63,972,735		946,065	484,449	461,616	1,340,397	690,683	649,714	△ 394,332	△ 206,234	△ 188,098
岐阜県	2,010,698	974,382	1,036,316		14,039	7,138	6,901	22,964	11,781	11,183	△ 8,925	△ 4,643	△ 4,282
管内総数	145,467	69,598	75,869		1,021	532	489	2,069	1,001	1,068	△ 1,048	△ 469	△ 579
本所小計	113,068	54,149	58,919		840	433	407	1,550	736	814	△ 710	△ 303	△ 407
高山市	87,635	41,932	45,703		677	347	330	1,122	525	597	△ 445	△ 178	△ 267
飛騨市	23,857	11,448	12,409		144	78	66	411	201	210	△ 267	△ 123	△ 144
白川村	1,576	769	807		19	8	11	17	10	7	2	△ 2	4
センター小計	32,399	15,449	16,950		181	99	82	519	265	254	△ 338	△ 166	△ 172
下呂市	32,399	15,449	16,950		181	99	82	519	265	254	△ 338	△ 166	△ 172

(平成29年)

	乳児死亡数		新生児死亡数	死産数		周産期死亡数		離婚件数	離婚件数			
	総数	男		女	総数	自然	人工			総数	妊産婦22週以後の死産	早期新生児死亡
	全国	1,761	929	832	832	20,358	9,738	10,620	3,308	2,683	625	606,866
岐阜県	29	15	14	13	254	128	126	54	46	8	8,392	2,963
管内総計	5	4	1	1	20	12	8	3	2	1	538	186
本所小計	5	4	1	1	19	11	8	3	2	1	460	149
高山市	5	4	1	1	16	8	8	2	1	1	349	120
飛騨市	-	-	-	-	3	3	-	1	1	-	102	27
白川村	-	-	-	-	-	-	-	-	-	-	9	2
センター小計	-	-	-	-	1	1	-	-	-	-	78	37
下呂市	-	-	-	-	1	1	-	-	-	-	78	37

全国の人口 : 平成29年10月1日現在推計人口 (総務省統計局)

岐阜県の人口 : 平成29年10月1日現在推計人口 (県統計課)

市町村の人口 : 平成29年10月1日現在推計人口 (県統計課)

イ 率 (T2-2)

(平成29年)

	出生率	死亡率	自然 増加率	乳 児 死亡率	新生児 死亡率	死 産 率			周 産 期 死 亡 率			婚 率	離 婚 率
						総 数	自 然	人 工	総 数	妊 娠 満 22週以後 の死産	早 期 新生児 死亡		
全 国	7.6	10.8	△ 3.2	1.9	0.9	21.1	10.1	11.0	3.5	2.8	0.7	4.9	1.70
岐 阜 県	7.1	11.7	△ 4.5	2.1	0.9	17.8	9.0	8.8	3.8	3.3	0.6	4.3	1.50
管内総計	7.0	14.2	△ 7.2	4.9	1.0	19.2	11.5	7.7	2.9	2.0	1.0	3.7	1.28
本所小計	7.4	13.7	△ 6.3	6.0	1.2	22.1	12.8	9.3	3.6	2.4	1.2	4.1	1.32
高 山 市	7.7	12.8	△ 5.1	7.4	1.5	23.1	11.5	11.5	2.9	1.5	1.5	4.0	1.37
飛 騨 市	6.0	17.2	△ 11.2	-	-	20.4	20.4	-	6.9	6.9	-	4.3	1.13
白 川 村	12.1	10.8	1.3	-	-	-	-	-	-	-	-	5.7	1.27
センター小計	5.6	16.0	△ 10.4	-	-	5.5	5.5	-	-	-	-	2.4	1.14
下 呂 市	5.6	16.0	△ 10.4	-	-	5.5	5.5	-	-	-	-	2.4	1.14

全国の人口 : 平成29年10月1日現在推計人口(総務省統計局)

岐阜県の人口 : 平成29年10月1日現在推計人口(県統計課)

管内市村の人口 : 平成29年10月1日現在推計人口(県統計課)

<各比率の算出方法>

○出生率・死亡率・婚姻率・離婚率=年間事件数/人口*1,000

○自然増加率=(1年間の出生数-1年間の死亡数)/人口*1,000

○死産率(自然死産率・人口死産率)=死産(自然・人工)数/出生(出生+死産)数*1,000

○乳児死亡率(新生児死亡率・早期新生児死亡率)=乳児(新生児・早期新生児)死亡数/出生数*1,000

○周産期死亡率=妊娠満22週以後の死産数+早期新生児死産数/出生(出生数+妊娠満22週以後の死産数)数*1,000

○妊娠満22週以後の死産率=妊娠満22週以後の死産数/出生(出生数+妊娠満22週以後の死産数)数*1,000

<注> 数値は百の位で四捨五入しているため、合計と内訳の計は必ずしも一致しない。

(2) 出生

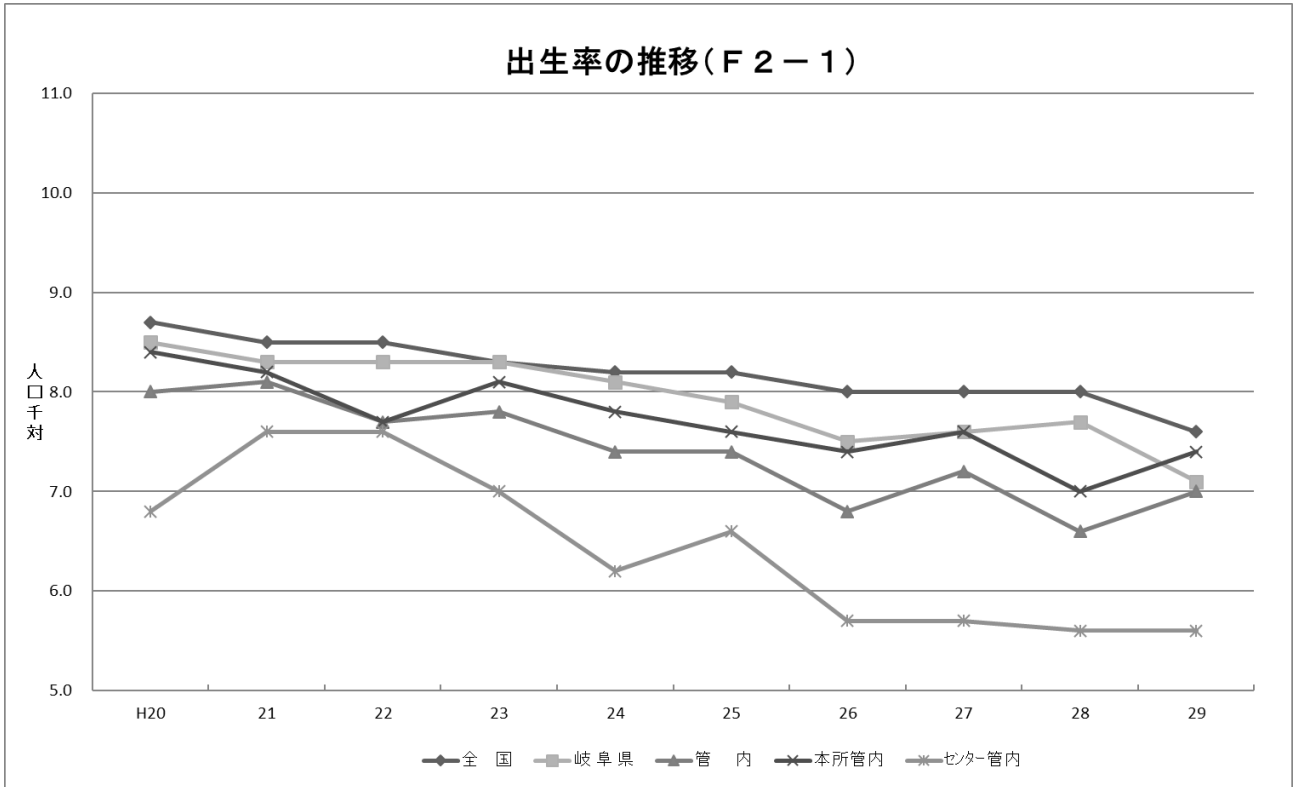
ア 年次別出生数・率 (T2-3)

	平成20年		平成21年		平成22年		平成23年		平成24年	
	実数	率	実数	率	実数	率	実数	率	実数	率
全国	1,091,156	8.7	1,070,035	8.5	1,071,304	8.5	1,050,806	8.3	1,037,231	8.2
岐阜県	17,506	8.5	17,327	8.3	16,887	8.3	16,851	8.3	16,496	8.1
管内総計	1,292	8.0	1,293	8.1	1,211	7.7	1,222	7.8	1,146	7.4
本所小計	1,039	8.4	1,014	8.2	935	7.7	971	8.1	927	7.8
高山市	830	8.8	813	8.7	786	8.5	769	8.3	758	8.3
飛騨市	199	7.2	188	6.9	141	5.3	189	7.2	154	6.0
白川村	10	5.3	13	7.0	8	4.6	13	7.5	15	8.8
センター小計	253	6.8	279	7.6	276	7.6	251	7.0	219	6.2
下呂市	253	6.8	279	7.6	276	7.6	251	7.0	219	6.2

	平成25年		平成26年		平成27年		平成28年		平成29年	
	実数	率	実数	率	実数	率*	実数	率*	実数	率*
全国	1,029,816	8.2	1,003,539	8.0	1,005,677	8.0	976,978	8.0	946,065	7.6
岐阜県	16,000	7.9	15,138	7.5	15,464	7.6	14,831	7.7	14,039	7.1
管内総計	1,126	7.4	1,032	6.8	1,073	7.2	979	6.6	1,021	7.0
本所小計	898	7.6	838	7.4	881	7.6	795	7.0	840	7.4
高山市	735	8.1	683	7.5	704	7.9	648	7.3	677	7.7
飛騨市	148	5.8	144	5.8	160	6.5	134	5.5	144	6.0
白川村	15	9.0	11	6.7	17	10.6	13	8.2	19	12.1
センター小計	228	6.6	194	5.7	192	5.7	184	5.6	181	5.6
下呂市	228	6.6	194	5.7	192	5.7	184	5.6	181	5.6

* 率は人口千対

出生率の推移(F2-1)



イ 出生時体重(T2-4)

(平成29年)

	総数	1,000g未満	1,000～1,500g未満	1,500～2,000g未満	2,000～2,500g未満	2,500g以上	不詳
全国	946,065	2,660	4,243	11,301	71,149	856,581	131
岐阜県	14,039	35	71	156	1,052	12,723	2
管内総計	1,021	2	7	10	64	938	-
本所小計	840	2	6	8	53	771	-
高山市	677	2	5	7	42	621	-
飛騨市	144	-	1	1	8	134	-
白川村	19	-	-	-	3	16	-
センター管内	181	-	1	2	11	167	-
下呂市	181	-	1	2	11	167	-

ウ 年次別低体重児(2,500g未満)出生数・率 (T2-5)

	平成20年		平成21年		平成22年		平成23年		平成24年		平成25年		平成26年		平成27年		平成28年		平成29年	
	実数	率*	実数	率*	実数	率*	実数	率*	実数	率*	実数	率*	実数	率*	実数	率*	実数	率*	実数	率*
全 国	104,479	9.6	102,671	9.6	103,049	9.6	100,378	9.6	99,311	9.6	98,624	9.6	95,768	9.5	95,206	9.5	92,082	9.4	89,353	9.4
岐阜県	1,616	9.2	1,622	9.4	1,569	9.3	1,627	9.7	1,575	9.5	1,496	9.4	1,322	8.7	1,402	9.1	1,349	9.1	1,314	9.4
管内総数	115	8.9	121	9.4	104	8.6	111	9.1	115	10.0	97	8.6	75	7.3	96	8.9	74	7.6	83	8.1
本所管内	95	9.1	100	9.9	85	9.1	83	8.5	91	9.8	72	8.0	62	7.8	79	9.0	65	8.2	69	8.2
高山市	71	8.6	82	10.1	72	9.2	62	8.1	77	10.2	59	8.0	57	8.9	60	8.5	55	8.5	56	8.3
飛騨市	23	11.6	18	9.6	12	8.5	19	10.1	14	9.1	11	7.4	4	2.8	15	9.4	10	7.5	10	6.9
白川村	1	10.0	-	-	1	12.5	2	15.4	-	-	2	13.3	1	9.1	4	23.5	-	-	3	15.8
センター小計	20	7.9	21	7.5	19	6.9	28	11.2	24	11.0	25	11.0	13	6.7	17	8.9	9	4.9	14	7.7
下呂市	20	7.9	21	7.5	19	6.9	28	11.2	24	11.0	25	11.0	13	6.7	17	8.9	9	4.9	14	7.7

* 率は%(出生百対)

エ 母の年齢別出生数(T2-6-1)

(平成29年)

	～14	15～19	20～24	25～29	30～34	35～39	40～44	45～49	50以上	不詳	計
全 国	37	9,861	79,264	240,933	345,419	216,938	52,101	1,450	62	-	946,065
岐阜県	1	153	1,181	3,962	5,120	2,969	635	16	2	-	14,039
管内総計	-	5	61	280	389	233	53	-	-	-	1,021
本所小計	-	2	47	225	319	199	48	-	-	-	840
高山市	-	1	45	173	254	161	43	-	-	-	677
飛騨市	-	1	1	45	59	34	4	-	-	-	144
白川村	-	-	1	7	6	4	1	-	-	-	19
センター小計	-	3	14	55	70	34	5	-	-	-	181
下呂市	-	3	14	55	70	34	5	-	-	-	181

オ 年齢階級別女子人口・合計特殊出生率(T2-6-2)

(平成29年)

	15～19歳	20～24歳	25～29歳	30～34歳	35～39歳	40～44歳	45～49歳	合計特殊出生率
全 国	2,867,362	2,881,503	2,935,742	3,379,099	3,776,188	4,563,922	4,583,076	1.43
岐 阜 県	50,474	44,709	43,354	49,336	56,758	70,763	71,763	1.51
管内総計	3,678	1,642	2,493	3,082	3,719	4,748	4,780	1.75
本所小計	2,941	1,282	2,030	2,506	3,040	3,810	3,799	1.77
高山市	2,302	1,117	1,686	2,011	2,448	3,062	3,026	1.75
飛騨市	587	151	314	460	554	689	728	1.74
白川村	52	14	30	35	38	59	45	2.99
センター小計	737	360	463	576	679	938	981	1.69
下呂市	737	360	463	576	679	938	981	1.69

全 国 : 総務省統計局「年齢(5歳階級)、男女別人口-日本人人口(平成29年10月1日現在)」

県 : 総務省統計局「年齢(5歳階級)、男女別人口-日本人人口(平成29年10月1日現在)」

市 村 : 県統計課「市町村別・年齢(各歳)・男女別人口(平成29年10月1日現在)」

(注意)

○全国及び岐阜県の合計特殊出生率は、厚生労働省公表値

○合計特殊出生率の算出には、全国値及び県値は各歳別の女性の日本人人口、市町村値は5歳階級別の女性の総人口を用いる。

○算出に用いた出生数の15歳及び49歳にはそれぞれ14歳以下、50歳以上を含む。

カ 合計特殊出生率(O2-1)

	平成25年	平成26年	平成27年	平成28年	平成29年
全 国	1.43	1.42	1.45	1.44	1.43
岐阜県	1.45	1.42	1.56	1.47	1.51
管内総計	1.71	1.63	1.66	1.60	1.75
本所小計	1.68	1.63	1.68	1.60	1.77
高山市	1.67	1.62	1.65	1.60	1.75
飛騨市	1.71	1.71	1.75	1.56	1.74
白川村	2.23	1.95	2.82	1.92	2.99
センター小計	1.82	1.60	1.56	1.59	1.69
下呂市	1.82	1.60	1.56	1.59	1.69

キ 人工妊娠中絶 年齢別・妊娠週別の届出件数(T2-6-3)

(管内総計)

(平成29年度)

区分	総数	満7週以前	満8～11週	満12～15週	満16～19週	満20・21週
総数	94	49	41	2	1	1
20歳未満	10	5	5	-	-	-
20～24	14	7	7	-	-	-
25～29	13	6	6	1	-	-
30～34	24	13	9	1	1	-
35～39	23	11	11	-	-	1
40～44	10	7	3	-	-	-
45～49	-	-	-	-	-	-
50歳以上	-	-	-	-	-	-
不詳	-	-	-	-	-	-

(本所管内)

区分	総数	満7週以前	満8～11週	満12～15週	満16～19週	満20・21週
総数	94	49	41	2	1	1
20歳未満	10	5	5	-	-	-
20～24	14	7	7	-	-	-
25～29	13	6	6	1	-	-
30～34	24	13	9	1	1	-
35～39	23	11	11	-	-	1
40～44	10	7	3	-	-	-
45～49	-	-	-	-	-	-
50歳以上	-	-	-	-	-	-
不詳	-	-	-	-	-	-

(センター管内)

区分	総数	満7週以前	満8～11週	満12～15週	満16～19週	満20・21週
総数	-	-	-	-	-	-
20歳未満	-	-	-	-	-	-
20～24	-	-	-	-	-	-
25～29	-	-	-	-	-	-
30～34	-	-	-	-	-	-
35～39	-	-	-	-	-	-
40～44	-	-	-	-	-	-
45～49	-	-	-	-	-	-
50歳以上	-	-	-	-	-	-
不詳	-	-	-	-	-	-

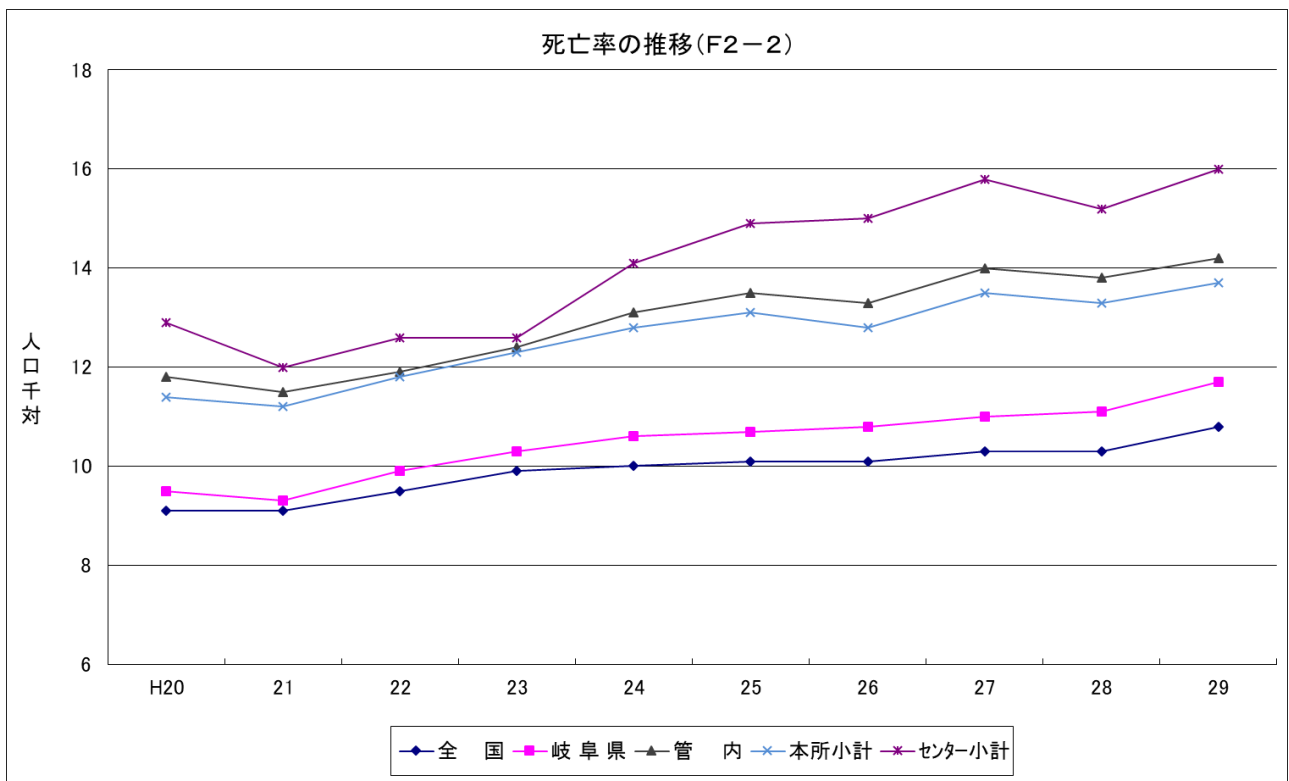
(3) 死亡

ア 年次別死亡数・率(T2-7)

	平成20年		平成21年		平成22年		平成23年		平成24年	
	実数	率*	実数	率*	実数	率*	実数	率*	実数	率*
全国	1,142,407	9.1	1,141,865	9.1	1,197,012	9.5	1,253,066	9.9	1,256,359	10.0
岐阜県	19,478	9.5	19,402	9.3	20,220	9.9	21,053	10.3	21,531	10.6
管内総計	1,894	11.8	1,815	11.4	1,882	11.9	1,939	12.4	2,023	13.1
本所管内	1,415	11.4	1,374	11.2	1,425	11.8	1,485	12.3	1,523	12.8
高山市	994	10.5	959	10.2	1,041	11.2	1,091	11.8	1,123	12.2
飛騨市	397	14.3	399	14.6	366	13.7	379	14.4	381	14.7
白川村	24	12.7	16	8.6	18	10.4	15	8.7	19	11.2
センター管内	479	12.9	441	12.0	457	12.6	454	12.6	500	14.1
下呂市	479	12.9	441	12.0	457	12.6	454	12.6	500	14.1

	平成25年		平成26年		平成27年		平成28年		平成29年	
	実数	率*	実数	率*	実数	率*	実数	率*	実数	率*
全国	1,268,436	10.1	1,273,004	10.1	1,290,444	10.3	1,307,748	10.3	1,340,397	10.8
岐阜県	21,518	10.7	21,658	10.8	21,996	11.0	22,471	11.1	22,964	11.7
管内総計	2,063	13.5	2,013	13.3	2,093	14.0	2,026	13.8	2,069	14.2
本所小計	1,547	13.1	1,501	12.8	1,563	13.5	1,525	13.3	1,550	13.7
高山市	1,114	12.2	1,099	12.1	1,171	13.1	1,117	12.6	1,122	12.8
飛騨市	409	16.1	372	14.9	361	14.6	386	15.9	411	17.2
白川村	24	14.4	30	18.2	31	19.3	22	13.9	17	10.8
センター小計	516	14.9	512	15.0	530	15.8	501	15.2	519	16.0
下呂市	516	14.9	512	15.0	530	15.8	501	15.2	519	16.0

* 率は人口千対



イ 主要死因別死亡数・率 (T2-8)

＜総数＞ (平成29年)

区分	総数						悪性新生物						脳血管疾患						心疾患								
	肺炎		不慮の事故		老衰		自殺		肝疾患		腎不全		糖尿病		結核		急性心筋梗塞(再掲)		その他の虚血性心疾患(再掲)								
	実数	率*	実数	率*	実数	率*	実数	率*	実数	率*	実数	率*	実数	率*	実数	率*	実数	率*	実数	率*							
全国	1,446,397	1,075.3	1,000	373,334	299.5	27.9	109,880	88.2	8.2	12,307	9.9	0.9	32,654	26.2	2.4	62,122	49.8	4.6	204,837	164.3	15.3	34,950	28.0	2.6	34,907	28.0	2.6
岐阜県	22,964	1,142.1	1,000	6,117	304.2	26.6	1,906	94.8	8.3	228	11.3	1.0	593	29.5	2.6	1,068	52.6	4.6	3,520	175.1	15.3	803	39.9	3.5	287	14.3	1.2
管内総計	2,069	1,422.3	1,000	470	323.1	22.7	203	139.6	9.8	19	13.1	0.9	65	44.7	3.1	113	77.7	5.5	298	204.9	14.4	89	61.2	4.3	28	19.2	1.4
本所小計	1,550	1,370.9	1,000	366	323.7	23.6	153	135.3	9.9	13	11.5	0.8	48	42.5	3.1	88	77.8	5.7	204	180.4	13.2	47	41.6	3.0	24	21.2	1.5
高山市	1,122	1,280.3	1,000	272	310.4	24.2	114	130.1	10.2	11	12.6	1.0	38	43.4	3.4	63	71.9	5.6	151	172.3	13.5	35	39.9	3.1	16	18.3	1.4
飛騨市	411	1,722.8	1,000	91	381.4	22.1	37	155.1	9.0	2	8.4	0.5	9	37.7	2.2	24	100.6	5.8	51	213.8	12.4	12	50.3	2.9	8	33.5	1.9
白川村	17	1,078.7	1,000	3	190.4	17.6	2	126.9	11.8	-	-	-	1	63.5	5.9	1	63.5	5.9	2	126.9	11.8	-	-	-	-	-	
センター小計	519	1,601.9	1,000	104	321.0	20.0	50	154.3	9.6	6	18.5	1.2	17	52.5	3.3	25	77.2	4.8	94	280.1	18.1	42	129.6	8.1	4	12.3	0.8
下呂市	519	1,601.9	1,000	104	321.0	20.0	50	154.3	9.6	6	18.5	1.2	17	52.5	3.3	25	77.2	4.8	94	280.1	18.1	42	129.6	8.1	4	12.3	0.8

区分	肺炎		不慮の事故		老衰		自殺		肝疾患		腎不全		糖尿病		結核									
	実数	率*	実数	率*	実数	率*	実数	率*	実数	率*	実数	率*	実数	率*	実数	率*								
	実数	率*	実数	率*	実数	率*	実数	率*	実数	率*	実数	率*	実数	率*	実数	率*								
全国	96,841	77.7	7.2	40,329	32.4	3.0	101,396	81.3	7.6	20,465	16.4	1.5	17,018	13.7	1.3	25,134	20.2	1.9	13,969	11.2	1.0	2,306	1.9	0.2
岐阜県	1,591	79.1	6.9	836	41.6	3.6	2,014	100.2	8.8	331	16.5	1.4	251	12.5	1.1	406	20.2	1.8	186	9.3	0.8	36	1.8	0.2
管内総計	90	61.9	4.3	80	55.0	3.9	282	193.9	13.6	27	18.6	1.3	26	17.9	1.3	36	24.7	1.7	10	6.9	0.5	3	2.1	0.1
本所小計	70	61.9	4.5	59	52.2	3.8	215	190.2	13.9	17	15.0	1.1	20	17.7	1.3	23	20.3	1.5	8	7.1	0.5	2	1.8	0.1
高山市	49	55.9	4.4	47	53.6	4.2	131	149.5	11.7	14	16.0	1.2	13	14.8	1.2	20	22.8	1.8	7	8.0	0.6	1	1.1	0.1
飛騨市	20	83.8	4.9	12	50.3	2.9	81	339.5	19.7	3	12.6	0.7	7	29.3	1.7	3	12.6	0.7	1	4.2	0.2	1	4.2	0.2
白川村	1	63.5	5.9	-	-	-	3	190.4	17.6	-	0.0	0.0	-	-	-	-	-	-	-	-	-	-	-	-
センター小計	20	61.7	3.9	21	64.8	4.0	67	206.8	12.9	10	30.9	1.9	6	18.5	1.2	13	40.1	2.5	2	6.2	0.4	1	3.1	0.2
下呂市	20	61.7	3.9	21	64.8	4.0	67	206.8	12.9	10	30.9	1.9	6	18.5	1.2	13	40.1	2.5	2	6.2	0.4	1	3.1	0.2

* 率：人口10万人あたりの死亡割合（全国及び県の率は厚生労働省公表値、管内の率は平成29年10月1日現在人口（県統計課）で計算された数字）

* 死亡割合：総数に対する死因別の割合

(平成29年)

<男>

区分	総数						悪性新生物						脳血管疾患						心疾患								
	実数		率*		死因割合*		実数		率*		死因割合*		実数		率*		死因割合*		急性心筋梗塞(再掲)		その他の虚血性心疾患(再掲)						
	実数	率*	死因割合*	実数	率*	死因割合*	実数	率*	死因割合*	実数	率*	死因割合*	実数	率*	死因割合*	実数	率*	死因割合*	実数	率*	死因割合*	実数	率*	死因割合*			
全国	690,683	1,188.3	100.0	220,398	363.2	31.9	53,188	87.7	7.7	4,535	7.5	0.7	17,881	29.5	2.6	29,484	48.6	4.3	96,319	158.7	13.9	19,975	32.9	2.9	20,500	33.8	3.0
岐阜県	11,781	1,209.1	100.0	3,564	365.8	30.3	874	88.7	7.4	83	8.5	0.7	305	31.3	2.6	476	48.9	4.0	1,858	170.2	14.1	440	45.2	3.7	175	18.0	1.5
管内総数	1,001	1,438.3	100.0	255	366.4	25.5	86	123.6	8.6	6	8.6	0.6	28	40.2	2.8	51	73.3	5.1	146	209.8	14.6	49	70.4	4.9	18	25.9	1.8
本所小計	736	1,359.2	100.0	196	382.0	26.6	64	118.2	8.7	5	9.2	0.7	20	36.9	2.7	38	70.2	5.2	97	179.1	13.2	27	48.9	3.7	15	27.7	2.0
高山市	525	1,252.0	100.0	141	336.3	26.9	42	100.2	8.0	4	9.5	0.8	15	35.8	2.9	22	52.5	4.2	74	176.5	14.1	20	47.7	3.8	9	21.5	1.7
飛騨市	201	1,755.8	100.0	53	463.0	26.4	20	174.7	10.0	1	8.7	0.5	4	34.9	2.0	15	131.0	7.5	22	182.2	10.9	7	61.1	3.5	6	52.4	3.0
白川村	10	1,300.4	100.0	2	260.1	20.0	2	260	20	-	-	-	1	130.0	10.0	1	130.0	10.0	1	130.0	10.0	-	-	-	-	-	-
センター小計	265	1,715.3	100.0	59	381.9	22.3	22	142.4	8.3	1	6.5	0.4	8	51.8	3.0	13	84.1	4.9	49	317.2	18.5	22	142.4	8.3	3	19.4	1.1
下呂市	265	1,715.3	100.0	59	381.9	22.3	22	142.4	8.3	1	6.5	0.4	8	51.8	3.0	13	84.1	4.9	49	317.2	18.5	22	142.4	8.3	3	19.4	1.1

区分	肺炎		不慮の事故		老衰		自殺		肝疾患		腎不全		糖尿病		結核										
	実数		率*		死因割合*		実数		率*		死因割合*		実数		率*										
	実数	率*	死因割合*	実数	率*	死因割合*	実数	率*	死因割合*	実数	率*	死因割合*	実数	率*	死因割合*	実数	率*	死因割合*							
全国	53,134	87.6	7.7	23,091	38.1	3.3	25,807	42.5	3.7	14,333	23.6	2.1	10,980	18.1	1.6	12,569	20.7	1.8	7,730	12.7	1.1	1,423	2.3	0.2	
岐阜県	905	92.9	7.7	477	49.0	4.0	532	54.6	4.5	224	23.0	1.9	159	16.3	1.3	206	21.1	1.7	103	10.6	0.9	19	1.9	0.2	
管内総数	52	74.7	5.2	51	73.3	5.1	75	107.8	7.5	18	25.9	1.8	16	23.0	1.6	19	27.3	1.9	7	10.1	0.7	-	-	-	
本所小計	39	72.0	5.3	38	70.2	5.2	51	94.2	6.9	12	22.2	1.6	12	22.2	1.6	12	22.2	1.6	5	9.2	0.7	-	-	-	
高山市	27	64.4	5.1	28	66.8	5.3	33	78.7	6.3	10	23.8	1.9	8	19.1	1.5	9	21.5	1.7	5	11.9	1.0	-	-	-	
飛騨市	11	96.1	5.5	10	87.4	5.0	17	148.5	8.5	2	17.5	1.0	4	34.9	2.0	3	26.2	1.5	-	-	-	-	-	-	
白川村	1	130.0	10.0	-	-	-	1	130.0	10.0	-	-	-	-	-	-	-	-	-	-	-	-	-	-	-	-
センター小計	13	84.1	4.9	13	84.1	4.9	24	155.3	9.1	6	38.8	2.3	4	25.9	1.5	7	45.3	2.6	2	12.9	0.8	-	-	-	
下呂市	13	84.1	4.9	13	84.1	4.9	24	155.3	9.1	6	38.8	2.3	4	25.9	1.5	7	45.3	2.6	2	12.9	0.8	-	-	-	

* 率：人口10万人あたりの死亡割合（全国の率は厚生労働省公表値、県の率は平成29年10月1日現在人口（県統計課）で計算された数字）

* 死亡割合：総数に対する死因別の割合

区分	総数						悪性新生物						脳血管疾患						心疾患								
	実数		死亡率*		死因割合*		実数		死亡率*		死因割合*		実数		死亡率*		死因割合*		急性心筋梗塞(再掲)		その他の虚血性心疾患(再掲)						
	実数	死亡率*	死因割合*	実数	死亡率*	死因割合*	実数	死亡率*	死因割合*	実数	死亡率*	死因割合*	実数	死亡率*	死因割合*	実数	死亡率*	死因割合*	実数	死亡率*	死因割合*	実数	死亡率*	死因割合*			
全国	649,714	1,015.6	100.0	152,936	239.1	29.5	56,692	86.6	8.7	7,772	12.1	1.2	14,773	23.1	2.3	32,628	51.0	5.0	108,518	169.6	15.7	14,975	23.4	2.3	14,407	22.5	2.2
岐阜県	11,183	1,079.1	100.0	2,853	246.4	22.8	1,032	99.6	9.2	145	14.0	1.3	288	27.8	2.6	582	56.2	5.2	1,862	179.7	16.7	363	35.0	3.2	112	10.8	1.0
管内総数	1,068	1,407.7	100.0	215	283.4	20.1	117	154.2	11.0	13	17.1	1.2	37	48.8	3.5	82	81.7	5.8	152	200.3	14.2	40	52.7	3.7	10	13.2	0.9
本所小計	814	1,381.6	100.0	170	288.5	20.9	89	151.1	10.9	8	13.6	1.0	28	47.5	3.4	50	84.9	6.1	107	181.6	13.1	20	33.9	2.5	9	15.3	1.1
高山市	597	1,306.3	100.0	131	286.6	21.9	72	157.5	12.1	7	15.9	1.2	23	50.3	3.9	41	89.7	6.9	77	168.5	12.9	15	32.8	2.5	7	15.9	1.2
飛騨市	210	1,692.3	100.0	38	306.2	18.1	17	137.0	8.1	1	8.1	0.5	5	40.3	2.4	9	72.5	4.3	29	233.7	13.8	5	40.3	2.4	2	16.1	1.0
白川村	7	867.4	100.0	1	123.9	14.3	-	-	-	-	-	-	-	-	-	-	-	-	1	123.9	14.3	-	-	-	-	-	-
セクター小計	254	1,488.5	100.0	45	265.5	17.7	28	165.2	11.0	5	29.5	2.0	9	53.1	3.5	12	70.8	4.7	45	265.5	17.7	20	118.0	7.9	1	5.9	0.4
下呂市	254	1,488.5	100.0	45	265.5	17.7	28	165.2	11.0	5	29.5	2.0	9	53.1	3.5	12	70.8	4.7	45	265.5	17.7	20	118.0	7.9	1	5.9	0.4

区分	肺炎		不慮の事故		老衰		自殺		肝疾患		腎不全		糖尿病		結核										
	実数		死亡率*		死亡率*		死亡率*		死亡率*		死亡率*		死亡率*		死亡率*										
	実数	死亡率*	実数	死亡率*	実数	死亡率*	実数	死亡率*	実数	死亡率*	実数	死亡率*	実数	死亡率*	実数	死亡率*									
全国	43,707	68.3	6.7	17,238	26.9	2.7	75,589	118.2	11.6	6,132	9.6	0.9	6,038	9.4	0.9	12,565	19.6	1.9	6,239	9.8	1.0	883	1.4	0.1	
岐阜県	686	66.2	6.1	359	34.6	3.2	1,482	143.0	13.3	107	10.3	1.0	92	8.9	0.8	200	19.3	1.8	83	8.0	0.7	17	1.6	0.2	
管内総計	38	50.1	3.6	29	38.2	2.7	207	272.8	19.4	9	11.9	0.8	10	13.2	0.9	17	22.4	1.6	3	4.0	0.3	3	4.0	0.3	
本所小計	31	52.6	3.8	21	35.6	2.6	164	278.3	20.1	5	8.5	0.6	8	13.6	1.0	11	18.7	1.4	3	5.1	0.4	2	3.4	0.2	
高山市	22	48.1	3.7	19	41.6	3.2	98	214.4	16.4	4	8.8	0.7	5	10.9	0.8	11	24.1	1.8	2	4.4	0.3	1	2.2	0.2	
飛騨市	9	72.5	4.3	2	16.1	1.0	64	515.8	30.5	1	8.1	0.5	3	24.2	1.4	-	0.0	0.0	1	8.1	0.5	1	8.1	0.5	
白川村	-	-	-	-	-	0.0	2	248	28.6	-	-	-	-	-	-	-	-	-	-	-	-	-	-	-	-
セクター小計	7	41.3	2.8	8	47.2	3.1	43	253.7	16.9	4	23.6	1.6	2	11.8	0.8	6	35.4	2.4	-	-	-	1	5.9	0.4	
下呂市	7	41.3	2.8	8	47.2	3.1	43	253.7	16.9	4	23.6	1.6	2	11.8	0.8	6	35.4	2.4	-	-	-	1	5.9	0.4	

* 率：人口10万人あたりの死亡割合（全国の率は厚生労働省公表値。県の率は平成29年10月1日現在日本人口（総務省統計局）、管内の率は平成29年10月1日現在人口（県統計課）で計算された数字）

* 死亡割合：総数に対する死亡割合

ウ 主要死因・性・年齢階級別死亡数(T2-9)

<管内総計>

(平成29年)

	年 齢																			
	総数	0	1~4	5~9	10~14	15~19	20~24	25~29	30~34	35~39	40~44	45~49	50~54	55~59	60~64	65~69	70~74	75~79	80~84	85~
総 数	総数	2,069	5	3	-	-	1	2	4	6	3	11	20	45	52	87	134	217	348	1,130
	男性	1,001	4	2	-	1	1	1	4	4	2	8	16	27	31	56	84	139	190	431
悪性新生物	総数	470	-	1	-	-	-	1	-	3	1	2	6	16	26	53	49	82	158	699
	男性	235	-	-	-	-	-	1	-	1	-	1	3	7	14	29	30	52	57	61
脳血管疾患	総数	203	-	-	-	-	-	1	1	2	1	2	3	9	12	24	19	30	41	72
	男性	86	-	-	-	-	-	1	1	-	-	2	3	3	5	6	14	11	43	115
<も腸下出血(再掲)>	総数	117	-	-	-	-	-	-	-	-	-	-	2	2	2	1	5	4	22	81
	男性	19	-	-	-	-	-	-	1	-	-	1	1	1	3	1	2	1	5	4
脳内出血(再掲)	総数	6	-	-	-	-	-	-	1	-	-	-	1	-	-	-	-	-	2	-
	男性	13	-	-	-	-	-	-	-	-	-	-	-	-	-	-	-	-	2	-
脳梗塞(再掲)	総数	65	-	-	-	-	-	-	-	-	-	1	2	3	-	3	5	5	10	36
	男性	28	-	-	-	-	-	-	-	-	-	1	2	1	-	3	4	3	4	10
心疾患	総数	37	-	-	-	-	-	-	-	-	-	-	-	2	2	2	5	2	6	26
	男性	113	-	-	-	-	-	-	-	-	-	-	-	-	2	2	5	4	15	72
急性心筋梗塞(再掲)	総数	51	-	-	-	-	-	-	-	-	-	-	-	-	2	2	4	4	15	24
	男性	62	-	-	-	-	-	-	-	-	-	-	-	-	-	-	1	1	13	48
肺 炎	総数	298	-	-	-	-	-	-	1	1	2	2	3	5	6	7	13	37	51	173
	男性	146	-	-	-	-	-	-	1	1	1	1	3	4	4	5	12	27	30	59
不慮の事故	総数	152	-	-	-	-	-	-	-	1	-	1	-	1	2	2	2	10	21	114
	男性	89	-	-	-	-	-	-	-	1	-	2	2	2	3	2	5	14	21	39
老 衰	総数	49	-	-	-	-	-	-	1	-	-	-	2	2	1	1	5	9	14	13
	男性	28	-	-	-	-	-	-	-	-	-	-	-	1	1	1	3	5	7	26
自 殺	総数	18	-	-	-	-	-	-	-	-	-	-	-	1	1	1	3	5	5	2
	男性	9	-	-	-	-	-	-	-	-	-	-	-	1	1	-	2	3	1	1
肝 疾 患	総数	26	-	-	-	-	-	-	-	-	-	-	1	2	2	2	5	3	3	7
	男性	16	-	-	-	-	-	-	-	-	-	-	1	2	1	2	4	1	1	3
腎 不 全	総数	10	-	-	-	-	-	-	-	-	-	-	-	-	1	1	-	2	4	2
	男性	36	-	-	-	-	-	-	-	-	-	-	-	-	1	1	-	4	6	24
糖 尿 病	総数	19	-	-	-	-	-	-	-	-	-	-	-	-	-	1	-	3	4	11
	男性	17	-	-	-	-	-	-	-	-	-	-	-	-	1	-	1	2	2	13
結 核	総数	7	-	-	-	-	-	-	-	-	-	-	-	1	1	1	1	-	3	1
	男性	3	-	-	-	-	-	-	-	-	-	-	-	1	1	-	1	-	-	3
そ の 他	総数	544	4	3	-	-	-	-	-	-	2	2	3	6	8	13	34	52	99	319
	男性	276	3	2	-	-	-	-	-	-	2	2	3	4	6	10	16	31	54	144
	総数	268	1	1	-	-	-	-	-	-	-	1	-	2	2	3	18	21	45	174

<本所管内>

(平成29年)

	年 齢																			
	総数	0	1~4	5~9	10~14	15~19	20~24	25~29	30~34	35~39	40~44	45~49	50~54	55~59	60~64	65~69	70~74	75~79	80~84	85~
総数	総数	1,550	5	3	-	1	1	1	3	5	3	9	16	31	42	68	105	162	264	831
	男性	736	4	2	-	1	1	1	3	4	2	6	13	17	25	43	63	99	144	309
悪性新生物	女性	814	1	1	-	-	-	1	3	1	1	3	3	14	17	25	42	63	120	522
	総数	366	-	-	-	-	1	1	-	2	1	2	5	13	20	41	37	67	73	104
脳血管疾患	男性	196	-	-	-	-	1	1	-	1	1	1	3	6	10	23	20	41	43	48
	女性	170	-	-	-	-	1	1	-	1	1	1	2	7	7	10	18	26	30	56
急性心筋梗塞 (再掲)	総数	153	-	-	-	-	-	-	1	-	-	1	2	2	5	4	9	8	36	85
	男性	89	-	-	-	-	-	-	1	-	-	1	2	2	3	3	4	5	19	25
心疾患	女性	64	-	-	-	-	-	-	1	-	-	-	1	1	2	1	5	3	17	60
	総数	13	-	-	-	-	-	-	1	-	-	-	1	-	3	1	2	1	3	1
脳内出血 (再掲)	男性	5	-	-	-	-	-	-	1	-	-	-	-	-	-	-	-	-	-	-
	女性	8	-	-	-	-	-	-	-	-	-	-	-	-	2	1	2	1	1	1
脳梗塞 (再掲)	総数	48	-	-	-	-	-	-	-	-	-	1	1	2	-	2	3	4	9	26
	男性	20	-	-	-	-	-	-	-	-	-	1	1	1	-	2	2	2	4	7
その他虚血性 心疾患(再掲)	女性	28	-	-	-	-	-	-	-	-	-	-	-	1	-	-	1	2	5	19
	総数	88	-	-	-	-	-	-	-	-	-	-	-	1	2	1	2	3	24	56
肺 炎	男性	38	-	-	-	-	-	-	-	-	-	-	-	-	2	1	1	3	13	18
	女性	50	-	-	-	-	-	-	-	-	-	-	-	-	2	1	1	3	13	18
不慮の事故	総数	204	-	-	-	-	-	-	-	1	1	1	2	2	4	5	10	24	37	118
	男性	97	-	-	-	-	-	-	-	1	1	1	2	1	3	3	9	18	22	38
老 衰	女性	107	-	-	-	-	-	-	-	1	1	1	1	1	1	2	1	6	15	80
	総数	47	-	-	-	-	-	-	-	1	1	1	1	1	2	1	4	5	14	20
自 殺	男性	27	-	-	-	-	-	-	-	1	1	1	1	1	1	1	1	4	10	6
	女性	20	-	-	-	-	-	-	-	-	-	-	-	-	1	1	1	1	4	14
肝 疾 患	総数	24	-	-	-	-	-	-	-	-	-	-	-	-	1	1	2	4	9	7
	男性	15	-	-	-	-	-	-	-	-	-	-	-	-	1	1	1	2	4	5
腎 不 全	女性	9	-	-	-	-	-	-	-	-	-	-	-	-	1	1	1	2	4	2
	総数	70	-	-	-	-	-	-	-	-	-	-	-	1	1	1	2	8	8	51
糖 尿 病	男性	39	-	-	-	-	-	-	-	1	1	1	1	2	2	2	2	6	2	28
	女性	31	-	-	-	-	-	-	-	-	-	-	-	1	1	1	2	2	6	23
結 核	総数	59	1	-	-	1	1	1	2	-	-	1	1	3	3	3	6	5	7	25
	男性	38	1	-	-	1	1	1	2	-	-	1	1	2	1	2	6	3	4	13
そ の 他	女性	21	-	-	-	-	-	-	-	-	-	-	-	1	2	1	1	2	3	12
	総数	215	-	-	-	-	-	-	-	-	-	-	-	-	-	-	1	4	23	187
心 疾 患	男性	51	-	-	-	-	-	-	-	-	-	-	-	-	-	-	1	1	10	39
	女性	164	-	-	-	-	-	-	-	-	-	-	-	-	-	-	-	3	13	148
肝 疾 患	総数	17	-	-	-	-	-	-	-	2	-	-	2	1	-	-	4	2	-	5
	男性	12	-	-	-	-	-	-	-	2	-	-	1	1	-	-	2	1	-	4
腎 不 全	女性	5	-	-	-	-	-	-	-	-	-	-	-	-	-	-	-	-	-	1
	総数	20	-	-	-	-	-	-	-	-	-	-	-	1	1	1	5	2	3	4
糖 尿 病	男性	12	-	-	-	-	-	-	-	-	-	-	-	-	1	1	1	1	1	1
	女性	8	-	-	-	-	-	-	-	-	-	-	-	2	1	1	4	-	1	1
結 核	総数	23	-	-	-	-	-	-	-	-	-	-	-	1	1	1	1	2	2	3
	男性	12	-	-	-	-	-	-	-	-	-	-	-	1	1	1	1	2	2	3
そ の 他	女性	11	-	-	-	-	-	-	-	-	-	-	-	1	1	1	1	1	1	1
	総数	2	-	-	-	-	-	-	-	-	-	-	-	-	-	-	-	-	-	2
心 疾 患	男性	-	-	-	-	-	-	-	-	-	-	-	-	-	-	-	-	-	-	-
	女性	2	-	-	-	-	-	-	-	-	-	-	-	-	-	-	-	-	-	-
そ の 他	総数	413	4	3	-	-	-	-	3	5	8	12	30	39	71	234				
	男性	210	3	2	-	-	-	-	2	3	6	9	15	22	38	106				
女性	203	1	1	-	-	-	-	1	2	2	3	15	17	33	128					

	年 齢																			
	総数	0	1~4	5~9	10~14	15~19	20~24	25~29	30~34	35~39	40~44	45~49	50~54	55~59	60~64	65~69	70~74	75~79	80~84	85~
総 数	総数	1,122	5	2	-	1	1	1	3	5	3	7	11	17	32	51	77	123	191	593
	男性	525	4	1	-	1	1	-	3	4	2	5	9	8	18	29	45	72	104	219
女性	597	1	1	-	-	-	-	-	-	1	1	2	2	9	14	22	32	51	87	374
悪性新生物	総数	272	-	-	-	-	-	-	-	2	1	2	4	10	15	33	29	48	59	69
	男性	141	-	-	-	-	-	-	-	1	1	1	3	5	7	17	15	28	34	30
女性	131	-	-	-	-	-	-	-	-	1	1	1	1	8	16	14	20	25	39	39
脳血管疾患	総数	114	-	-	-	-	-	-	1	-	-	1	2	1	2	3	5	6	28	65
	男性	42	-	-	-	-	-	-	1	-	-	1	2	2	3	2	3	12	12	18
女性	72	-	-	-	-	-	-	-	-	-	-	-	1	1	1	1	3	3	16	47
<乳腫下出血(再掲)>	総数	11	-	-	-	-	-	-	1	-	-	-	1	-	2	1	2	1	2	1
	男性	4	-	-	-	-	-	-	1	-	-	-	1	-	1	-	-	-	-	1
女性	7	-	-	-	-	-	-	-	-	-	-	-	-	-	-	-	-	-	-	-
脳内出血(再掲)	総数	38	-	-	-	-	-	-	-	-	-	1	1	1	-	2	1	4	9	19
	男性	15	-	-	-	-	-	-	-	-	-	1	1	1	-	2	1	2	4	4
女性	23	-	-	-	-	-	-	-	-	-	-	-	-	-	-	-	-	-	-	15
脳梗塞(再掲)	総数	63	-	-	-	-	-	-	-	-	-	-	-	-	-	-	1	1	17	44
	男性	22	-	-	-	-	-	-	-	-	-	-	-	-	-	-	-	1	7	14
女性	41	-	-	-	-	-	-	-	-	-	-	-	-	-	-	-	-	-	10	30
心疾患	総数	151	-	-	-	-	-	-	1	1	1	1	4	4	4	4	5	20	28	88
	男性	74	-	-	-	-	-	-	1	1	1	1	2	2	3	2	5	15	19	29
女性	77	-	-	-	-	-	-	-	-	-	-	1	2	2	2	3	15	9	59	
急性心筋梗塞(再掲)	総数	35	-	-	-	-	-	-	-	1	-	-	-	-	2	-	1	4	12	15
	男性	20	-	-	-	-	-	-	-	1	-	-	-	-	1	-	1	4	9	4
女性	15	-	-	-	-	-	-	-	-	-	-	-	-	-	-	-	-	-	6	11
その他の虚血性心疾患(再掲)	総数	16	-	-	-	-	-	-	-	-	-	-	-	-	1	-	1	1	7	6
	男性	9	-	-	-	-	-	-	-	-	-	-	-	-	1	-	1	1	4	2
女性	7	-	-	-	-	-	-	-	-	-	-	-	-	-	-	-	-	3	4	
肺 炎	総数	49	-	-	-	-	-	-	-	-	-	-	-	-	-	-	1	5	4	39
	男性	27	-	-	-	-	-	-	-	-	-	-	-	-	-	-	1	4	1	21
女性	22	-	-	-	-	-	-	-	-	-	-	-	-	-	-	-	1	1	18	
不慮の事故	総数	47	1	-	1	1	1	1	2	-	2	1	-	3	2	2	3	5	7	19
	男性	28	1	-	1	1	1	1	2	-	2	1	-	2	1	1	3	3	4	9
女性	19	-	-	-	-	-	-	-	-	-	-	-	-	1	2	1	2	3	10	
老 衰	総数	131	-	-	-	-	-	-	-	-	-	-	-	-	-	-	1	3	10	117
	男性	33	-	-	-	-	-	-	-	-	-	-	-	-	-	-	1	1	5	26
女性	98	-	-	-	-	-	-	-	-	-	-	-	-	-	-	-	2	5	91	
自 殺	総数	14	-	-	-	-	-	-	-	2	-	1	2	2	-	-	3	2	-	4
	男性	10	-	-	-	-	-	-	-	2	-	1	1	1	-	-	2	1	-	3
女性	4	-	-	-	-	-	-	-	-	-	-	-	-	-	-	-	1	-	1	
肝 疾 患	総数	13	-	-	-	-	-	-	-	-	-	-	1	1	1	1	4	2	1	2
	男性	8	-	-	-	-	-	-	-	-	-	-	1	1	1	1	1	3	-	1
女性	5	-	-	-	-	-	-	-	-	-	-	-	-	-	-	1	1	2	1	
腎 不 全	総数	20	-	-	-	-	-	-	-	-	-	-	-	1	-	1	-	1	4	13
	男性	9	-	-	-	-	-	-	-	-	-	-	-	-	-	1	-	1	4	3
女性	11	-	-	-	-	-	-	-	-	-	-	-	1	-	-	-	1	1	8	
糖 尿 病	総数	7	-	-	-	-	-	-	-	-	-	-	-	1	1	1	1	-	2	2
	男性	5	-	-	-	-	-	-	-	-	-	-	-	1	1	1	-	-	2	1
女性	2	-	-	-	-	-	-	-	-	-	-	-	-	-	-	-	-	-	1	
結 核	総数	1	-	-	-	-	-	-	-	-	-	-	-	-	-	-	-	-	-	-
	男性	-	-	-	-	-	-	-	-	-	-	-	-	-	-	-	-	-	-	-
女性	1	-	-	-	-	-	-	-	-	-	-	-	-	-	-	-	-	-	-	
そ の 他	総数	303	4	2	-	-	-	-	-	-	2	1	2	1	7	6	25	31	48	174
	男性	148	3	1	-	-	-	-	-	-	2	1	2	2	5	4	13	17	24	76
女性	155	1	1	-	-	-	-	-	-	-	-	-	-	2	2	12	14	24	98	

	年 齢																	総 数	
	0	1~4	5~9	10~14	15~19	20~24	25~29	30~34	35~39	40~44	45~49	50~54	55~59	60~64	65~69	70~74	75~79		80~84
総 数	411	1	-	-	-	-	1	-	-	-	2	4	12	10	16	28	36	71	230
	男性	201	1	-	-	-	-	-	-	-	1	3	7	7	13	18	25	39	87
女性	210	-	-	-	-	-	1	-	-	-	1	1	5	3	3	10	11	32	143
悪性新生物	91	-	-	-	-	-	1	-	-	-	-	1	3	5	7	8	18	14	34
	男性	53	-	-	-	-	-	-	-	-	-	-	1	3	5	5	12	9	18
女性	38	-	-	-	-	-	1	-	-	-	-	1	2	2	3	3	6	5	16
脳血管疾患	37	-	-	-	-	-	-	-	-	-	-	-	-	3	1	4	2	8	19
	男性	20	-	-	-	-	-	-	-	-	-	-	-	2	1	2	2	7	6
女性	17	-	-	-	-	-	-	-	-	-	-	-	-	1	-	2	-	1	13
<も腹下出血(再掲)>	1	-	-	-	-	-	-	-	-	-	-	-	-	-	-	-	-	-	-
	女性	1	-	-	-	-	-	-	-	-	-	-	-	-	-	-	-	-	-
脳内出血(再掲)	9	-	-	-	-	-	-	-	-	-	-	-	-	-	-	2	-	-	7
	男性	4	-	-	-	-	-	-	-	-	-	-	-	-	-	-	-	-	3
女性	5	-	-	-	-	-	-	-	-	-	-	-	-	-	-	1	-	-	4
脳梗塞(再掲)	24	-	-	-	-	-	-	-	-	-	-	-	-	2	1	1	2	7	11
	男性	15	-	-	-	-	-	-	-	-	-	-	-	2	1	1	1	2	6
女性	9	-	-	-	-	-	-	-	-	-	-	-	-	-	-	-	-	1	5
心 疾 患	51	-	-	-	-	-	-	-	-	-	-	1	2	-	1	5	4	9	29
	男性	22	-	-	-	-	-	-	-	-	-	1	1	-	1	4	3	3	9
女性	29	-	-	-	-	-	-	-	-	-	-	1	1	-	1	1	6	6	20
高性心筋梗塞(再掲)	12	-	-	-	-	-	-	-	-	-	-	1	-	-	-	3	1	2	5
	男性	7	-	-	-	-	-	-	-	-	-	1	-	-	-	3	-	1	2
女性	5	-	-	-	-	-	-	-	-	-	-	-	-	-	-	-	-	1	3
その他の虚血性心疾患(再掲)	8	-	-	-	-	-	-	-	-	-	-	-	-	-	1	1	3	2	1
	男性	6	-	-	-	-	-	-	-	-	-	-	-	-	1	1	3	1	-
女性	2	-	-	-	-	-	-	-	-	-	-	-	-	-	-	-	-	1	1
肺 炎	20	-	-	-	-	-	-	-	-	-	-	-	1	-	-	1	2	4	12
	男性	11	-	-	-	-	-	-	-	-	-	-	1	-	-	1	1	1	7
女性	9	-	-	-	-	-	-	-	-	-	-	-	-	-	-	-	-	3	5
不慮の事故	12	-	-	-	-	-	-	-	-	-	-	1	1	1	1	3	-	-	4
	男性	10	-	-	-	-	-	-	-	-	-	-	-	-	1	1	-	-	2
女性	2	-	-	-	-	-	-	-	-	-	-	-	-	-	-	-	-	-	2
老 衰	81	-	-	-	-	-	-	-	-	-	-	-	-	-	-	-	1	12	68
	男性	17	-	-	-	-	-	-	-	-	-	-	-	-	-	-	-	5	12
女性	64	-	-	-	-	-	-	-	-	-	-	-	-	-	-	-	1	7	56
自 殺	3	-	-	-	-	-	-	-	-	-	-	-	1	-	-	1	-	-	1
	男性	2	-	-	-	-	-	-	-	-	-	-	-	-	-	-	-	-	1
女性	1	-	-	-	-	-	-	-	-	-	-	-	-	-	-	-	-	-	1
肝 疾 患	7	-	-	-	-	-	-	-	-	-	1	-	1	-	-	1	-	2	2
	男性	4	-	-	-	-	-	-	-	-	1	-	1	-	-	1	-	1	2
女性	3	-	-	-	-	-	-	-	-	-	-	-	-	-	-	-	-	1	2
腎 不 全	3	-	-	-	-	-	-	-	-	-	-	-	-	-	-	-	2	-	1
	男性	3	-	-	-	-	-	-	-	-	-	-	-	-	-	-	-	2	1
女性	-	-	-	-	-	-	-	-	-	-	-	-	-	-	-	-	-	-	1
糖 尿 病	1	-	-	-	-	-	-	-	-	-	-	-	1	-	-	-	-	-	-
	男性	-	-	-	-	-	-	-	-	-	-	-	-	-	-	-	-	-	-
女性	1	-	-	-	-	-	-	-	-	-	-	-	1	-	-	-	-	-	1
結 核	1	-	-	-	-	-	-	-	-	-	-	-	-	-	-	-	-	-	1
	男性	1	-	-	-	-	-	-	-	-	-	-	-	-	-	-	-	-	1
女性	-	-	-	-	-	-	-	-	-	-	-	-	-	-	-	-	-	-	-
そ の 他	104	1	-	-	-	-	-	-	-	-	1	1	3	1	6	5	7	22	57
	男性	59	1	-	-	-	-	-	-	-	-	1	2	1	5	2	5	13	29
女性	45	-	-	-	-	-	-	-	-	-	1	1	1	1	1	3	2	9	28

	年 齢																			
	総数	0	1~4	5~9	10~14	15~19	20~24	25~29	30~34	35~39	40~44	45~49	50~54	55~59	60~64	65~69	70~74	75~79	80~84	85~
総数	519	-	-	-	-	-	-	-	1	1	-	2	4	14	10	19	29	55	84	299
	男性	265	-	-	-	-	-	-	1	1	-	2	3	10	6	13	21	40	46	122
女性	254	-	-	-	-	-	-	-	-	-	-	-	4	4	6	8	15	38	177	
悪性新生物	104	-	-	-	-	-	-	-	-	-	-	-	1	3	6	12	12	15	25	29
	男性	59	-	-	-	-	-	-	-	-	-	-	1	1	4	6	10	11	14	13
女性	45	-	-	-	-	-	-	-	-	-	-	-	2	2	6	6	2	4	11	16
脳血管疾患	50	-	-	-	-	-	-	-	-	-	-	1	1	1	-	2	5	3	7	30
	男性	22	-	-	-	-	-	-	1	1	-	1	1	-	-	2	5	2	2	9
女性	28	-	-	-	-	-	-	-	-	-	-	-	1	-	-	-	1	1	5	21
くも膜下出血(再掲)	6	-	-	-	-	-	-	-	-	-	-	1	-	-	-	-	-	-	2	3
	男性	1	-	-	-	-	-	-	-	-	-	1	-	-	-	-	-	-	-	-
女性	5	-	-	-	-	-	-	-	-	-	-	-	-	-	-	-	-	-	2	3
脳内出血(再掲)	17	-	-	-	-	-	-	-	-	-	-	-	1	1	-	1	2	1	1	10
	男性	8	-	-	-	-	-	-	-	-	-	-	1	1	-	1	2	1	-	3
女性	9	-	-	-	-	-	-	-	-	-	-	-	-	-	-	-	-	-	1	7
脳梗塞(再掲)	25	-	-	-	-	-	-	-	-	-	-	-	-	-	-	1	3	1	4	16
	男性	13	-	-	-	-	-	-	-	-	-	-	-	-	-	1	3	1	2	6
女性	12	-	-	-	-	-	-	-	-	-	-	-	-	-	-	-	-	-	2	10
心疾患	94	-	-	-	-	-	-	-	1	1	1	1	1	3	2	2	3	13	14	55
	男性	49	-	-	-	-	-	-	1	1	1	1	1	3	1	2	3	9	8	21
女性	45	-	-	-	-	-	-	-	-	-	-	-	-	-	-	-	4	6	34	
急性心筋梗塞(再掲)	42	-	-	-	-	-	-	-	-	-	-	-	1	2	1	2	1	9	7	19
	男性	22	-	-	-	-	-	-	-	-	-	-	1	2	1	2	1	5	4	7
女性	20	-	-	-	-	-	-	-	-	-	-	-	-	-	-	-	4	3	12	
その他の虚血性心疾患(再掲)	4	-	-	-	-	-	-	-	-	-	-	-	1	1	-	-	1	1	1	-
	男性	3	-	-	-	-	-	-	-	-	-	-	-	1	-	-	1	1	1	-
女性	1	-	-	-	-	-	-	-	-	-	-	-	-	-	-	-	-	-	1	1
肺炎	20	-	-	-	-	-	-	-	-	-	-	-	-	-	1	1	1	1	4	14
	男性	13	-	-	-	-	-	-	-	-	-	-	-	-	1	1	1	1	3	8
女性	7	-	-	-	-	-	-	-	-	-	-	-	-	-	-	-	-	1	6	
不慮の事故	21	-	-	-	-	-	-	-	1	-	-	-	-	3	-	1	4	4	1	7
	男性	13	-	-	-	-	-	-	1	-	-	-	-	3	-	1	2	4	1	2
女性	8	-	-	-	-	-	-	-	-	-	-	-	-	-	-	2	2	1	6	
老衰	67	-	-	-	-	-	-	-	-	-	-	-	-	-	-	-	1	-	1	65
	男性	24	-	-	-	-	-	-	-	-	-	-	-	-	-	-	-	-	1	23
女性	43	-	-	-	-	-	-	-	-	-	-	-	-	-	-	1	-	-	42	
自殺	10	-	-	-	-	-	-	1	-	-	-	-	2	-	-	-	1	4	1	1
	男性	6	-	-	-	-	-	1	-	-	-	-	1	-	-	-	-	2	1	1
女性	4	-	-	-	-	-	-	-	-	-	-	-	1	-	-	-	2	1	1	
肝疾患	6	-	-	-	-	-	-	-	-	-	-	-	-	-	1	1	1	1	1	3
	男性	4	-	-	-	-	-	-	-	-	-	-	-	-	-	-	-	1	1	2
女性	2	-	-	-	-	-	-	-	-	-	-	-	-	-	1	1	1	1	1	
腎不全	13	-	-	-	-	-	-	-	-	-	-	-	-	-	1	-	-	1	2	10
	男性	7	-	-	-	-	-	-	-	-	-	-	-	-	-	-	-	1	1	5
女性	6	-	-	-	-	-	-	-	-	-	-	-	-	-	-	-	-	1	5	
糖尿病	2	-	-	-	-	-	-	-	-	-	-	-	1	1	-	-	-	-	1	1
	男性	2	-	-	-	-	-	-	-	-	-	-	-	-	-	-	-	-	1	1
女性	-	-	-	-	-	-	-	-	-	-	-	-	-	-	-	-	-	-	-	
結核	1	-	-	-	-	-	-	-	-	-	-	-	-	-	-	-	-	-	-	1
	男性	-	-	-	-	-	-	-	-	-	-	-	-	-	-	-	-	-	-	-
女性	1	-	-	-	-	-	-	-	-	-	-	-	-	-	-	-	-	-	-	
その他	131	-	-	-	-	-	-	-	-	-	-	-	1	1	-	1	4	13	28	84
	男性	66	-	-	-	-	-	-	-	-	-	-	1	1	-	1	1	9	16	38
女性	65	-	-	-	-	-	-	-	-	-	-	-	-	-	-	-	4	12	46	

	年 齢																			
	総数	0	1~4	5~9	10~14	15~19	20~24	25~29	30~34	35~39	40~44	45~49	50~54	55~59	60~64	65~69	70~74	75~79	80~84	85~
総 数	総数	519	-	-	-	-	-	-	1	1	-	2	4	14	10	19	29	55	84	299
	男性	265	-	-	-	-	-	-	1	-	-	2	3	10	6	13	21	40	46	122
悪性新生物	女性	254	-	-	-	-	-	-	1	1	-	-	1	4	4	6	8	15	38	177
	総数	104	-	-	-	-	-	-	-	-	-	-	1	3	6	12	12	15	25	29
脳血管疾患	男性	59	-	-	-	-	-	-	-	-	-	-	-	1	4	6	10	11	14	13
	女性	45	-	-	-	-	-	-	1	1	-	-	2	2	2	2	4	4	11	16
くも膜下出血(再掲)	総数	50	-	-	-	-	-	-	-	-	-	1	1	1	-	2	5	3	7	30
	男性	22	-	-	-	-	-	-	-	-	-	1	1	1	-	2	5	2	2	9
脳内出血(再掲)	女性	28	-	-	-	-	-	-	-	-	-	-	-	-	-	-	-	1	5	21
	総数	6	-	-	-	-	-	-	-	-	-	1	-	-	-	-	-	-	2	3
脳梗塞(再掲)	男性	1	-	-	-	-	-	-	-	-	-	1	-	-	-	-	-	-	-	-
	女性	5	-	-	-	-	-	-	-	-	-	-	-	-	-	-	-	-	2	3
心疾患	総数	17	-	-	-	-	-	-	-	-	-	-	1	1	-	1	2	1	1	10
	男性	8	-	-	-	-	-	-	-	-	-	-	1	1	-	1	2	1	1	3
急性心筋梗塞(再掲)	女性	9	-	-	-	-	-	-	-	-	-	-	-	-	-	-	-	-	1	7
	総数	25	-	-	-	-	-	-	-	-	-	-	-	-	-	1	3	1	4	16
その他の虚血性心疾患(再掲)	男性	13	-	-	-	-	-	-	-	-	-	-	-	-	-	1	3	1	2	6
	女性	12	-	-	-	-	-	-	-	-	-	-	-	-	-	-	-	-	2	10
肺 炎	総数	94	-	-	-	-	-	-	-	-	-	1	1	3	2	2	3	13	14	55
	男性	49	-	-	-	-	-	-	-	-	-	1	1	3	1	2	3	9	8	21
不慮の事故	女性	45	-	-	-	-	-	-	-	-	-	-	-	-	-	-	-	-	6	34
	総数	42	-	-	-	-	-	-	-	-	-	-	1	2	1	2	1	9	7	19
老 衰	男性	22	-	-	-	-	-	-	-	-	-	-	1	2	-	2	1	5	4	7
	女性	20	-	-	-	-	-	-	-	-	-	-	1	-	-	-	-	4	3	12
自 殺	総数	4	-	-	-	-	-	-	-	-	-	-	-	1	-	-	1	1	1	-
	男性	3	-	-	-	-	-	-	-	-	-	-	-	1	-	-	1	1	1	-
肝 疾 患	女性	1	-	-	-	-	-	-	-	-	-	-	-	-	-	-	-	-	-	-
	総数	20	-	-	-	-	-	-	-	-	-	-	-	-	1	-	-	1	4	14
不慮の事故	男性	13	-	-	-	-	-	-	-	-	-	-	-	-	1	-	-	1	3	8
	女性	7	-	-	-	-	-	-	-	-	-	-	-	-	-	-	-	-	1	6
老 衰	総数	21	-	-	-	-	-	-	1	-	-	-	-	3	-	1	4	4	1	7
	男性	13	-	-	-	-	-	-	1	-	-	-	-	3	-	2	4	4	1	2
自 殺	女性	8	-	-	-	-	-	-	-	-	-	-	-	-	-	2	1	2	1	5
	総数	67	-	-	-	-	-	-	-	-	-	-	-	-	-	-	1	-	1	65
肝 疾 患	男性	24	-	-	-	-	-	-	-	-	-	-	-	-	-	-	-	-	1	23
	女性	43	-	-	-	-	-	-	-	-	-	-	-	-	-	-	1	-	1	42
腎 不 全	総数	10	-	-	-	-	-	-	-	-	-	-	-	-	-	-	1	-	-	-
	男性	6	-	-	-	-	-	-	-	-	-	-	-	-	-	-	-	2	1	1
糖 尿 病	女性	4	-	-	-	-	-	-	-	-	-	-	-	-	-	-	-	2	1	-
	総数	6	-	-	-	-	-	-	-	-	-	-	-	-	1	1	1	1	3	3
結 核	男性	4	-	-	-	-	-	-	-	-	-	-	-	-	-	-	-	1	-	2
	女性	2	-	-	-	-	-	-	-	-	-	-	-	-	-	-	-	-	-	1
そ の 他	総数	131	-	-	-	-	-	-	-	-	-	-	-	1	-	1	4	13	28	84
	男性	66	-	-	-	-	-	-	-	-	-	-	-	1	-	1	1	9	16	38
	女性	65	-	-	-	-	-	-	-	-	-	-	-	-	-	3	4	12	46	46

工 部位別悪性新生物死亡数(T2-10)

(平成29年)

	悪性 新生物 (総数)	食 道	胃	結 腸	直腸S字状結 腸	肝・肝内胆管	膵	気管、 気管支 及び肺	前立腺	乳 房	子 宮	卵 巢	白血病	その他
全 国	総数	11,568	45,226	35,349	15,332	27,114	34,224	74,120	12,013	14,384	6,611	4,745	8,570	84,078
	男	9,580	29,745	17,564	9,770	17,822	17,401	53,002	12,013	99	.	.	5,215	48,187
岐 阜 県	総数	1,988	15,481	17,785	5,562	9,292	16,823	21,118	.	14,285	6,611	4,745	3,355	35,891
	男	155	835	591	247	405	548	1,191	176	206	137	85	145	1,386
管内総計	男	126	553	293	144	255	259	858	176	1	.	.	85	814
	女	29	282	298	103	150	289	333	.	205	137	85	60	582
本所小計	総数	12	45	40	30	29	55	85	16	20	14	10	14	100
	男	9	29	20	22	18	23	54	16	-	.	.	7	57
高山市	男	3	16	20	8	11	32	31	.	20	14	10	7	43
	女	11	29	34	25	22	42	63	14	17	10	9	9	81
飛騨市	男	9	16	17	19	15	16	40	14	-	.	.	4	46
	女	2	13	17	6	7	26	23	.	17	10	9	5	35
白川村	総数	8	19	24	15	17	30	54	6	15	8	6	5	65
	男	6	12	10	11	11	11	33	6	-	.	.	3	38
セーター小計	女	2	7	14	4	6	19	21	.	15	8	6	2	27
	総数	3	10	9	10	5	11	8	8	2	2	3	4	16
下呂市	男	3	4	6	8	4	4	7	8	-	.	.	1	8
	女	-	6	3	2	1	7	1	.	2	2	3	3	8
下呂市	総数	-	-	1	-	-	1	1	-	-	-	-	-	-
	男	-	-	1	-	-	1	-	-	-	.	.	-	-
下呂市	女	-	-	-	-	-	-	1	.	-	-	-	-	-
	総数	104	16	6	5	7	13	22	2	3	4	1	5	19
下呂市	男	59	13	3	3	3	7	14	2	-	.	.	3	11
	女	45	3	3	2	4	6	8	.	3	4	1	2	8
下呂市	総数	104	16	6	5	7	13	22	2	3	4	1	5	19
	男	59	13	3	3	3	7	14	2	-	.	.	3	11
下呂市	女	45	3	3	2	4	6	8	.	3	4	1	2	8
	総数	104	16	6	5	7	13	22	2	3	4	1	5	19
下呂市	男	59	13	3	3	3	7	14	2	-	.	.	3	11
	女	45	3	3	2	4	6	8	.	3	4	1	2	8

(部位別悪性新生物 市村別・年齢階級別)

<管内総計>

(平成29年)

		年 齢																			
		総数	0	1~4	5~9	10~14	15~19	20~24	25~29	30~34	35~39	40~44	45~49	50~54	55~59	60~64	65~69	70~74	75~79	80~84	85~
悪性新生物(総数)	総数	470	-	-	-	-	-	-	1	-	3	1	2	6	16	26	53	49	82	98	133
	男性	255	-	-	-	-	-	-	-	1	-	1	3	7	14	29	30	52	57	61	61
	女性	215	-	-	-	-	-	-	1	-	2	1	3	9	12	24	19	30	41	47	72
食道	総数	12	-	-	-	-	-	-	-	-	-	-	-	-	-	2	3	3	4	-	-
	男性	9	-	-	-	-	-	-	-	-	-	-	-	-	-	1	3	2	3	-	-
	女性	3	-	-	-	-	-	-	-	-	-	-	-	-	-	1	-	1	1	-	-
胃	総数	45	-	-	-	-	-	-	-	-	-	-	-	2	2	6	2	7	9	17	17
	男性	29	-	-	-	-	-	-	-	-	-	-	-	1	2	4	1	5	6	10	10
	女性	16	-	-	-	-	-	-	-	-	-	-	-	1	2	2	1	2	3	7	7
結腸	総数	40	-	-	-	-	-	-	-	-	-	-	-	-	4	4	2	8	10	12	12
	男性	20	-	-	-	-	-	-	-	-	-	-	-	-	3	2	1	5	6	3	3
	女性	20	-	-	-	-	-	-	-	-	-	-	-	-	1	2	1	3	4	9	9
直腸・S状結腸	総数	30	-	-	-	-	-	-	-	-	-	-	2	2	1	3	4	3	5	10	10
	男性	22	-	-	-	-	-	-	-	-	-	-	2	2	-	2	2	3	5	6	6
	女性	8	-	-	-	-	-	-	-	-	-	-	-	-	1	1	2	-	-	4	4
肝及び肝内胆管	総数	29	-	-	-	-	-	-	-	-	-	-	1	1	1	3	2	2	9	10	10
	男性	18	-	-	-	-	-	-	-	-	-	-	-	1	1	2	1	2	6	5	5
	女性	11	-	-	-	-	-	-	-	-	-	-	-	1	-	1	1	-	3	5	5
膵	総数	55	-	-	-	-	-	-	-	-	-	-	-	-	3	9	8	10	13	12	12
	男性	23	-	-	-	-	-	-	-	-	-	-	-	-	1	5	5	5	6	1	1
	女性	32	-	-	-	-	-	-	-	-	-	-	-	-	2	4	3	5	7	11	11
気管、気管支及び肺	総数	85	-	-	-	-	-	-	-	-	-	-	-	3	7	9	11	15	19	21	21
	男性	54	-	-	-	-	-	-	-	-	-	-	-	2	4	5	7	12	13	11	11
	女性	31	-	-	-	-	-	-	-	-	-	-	-	1	3	4	4	3	6	10	10
前立腺	男性	16	-	-	-	-	-	-	-	-	-	-	-	-	-	1	1	3	2	9	9
乳房	総数	20	-	-	-	-	-	1	-	1	1	-	1	4	2	3	1	1	4	1	1
	男性	-	-	-	-	-	-	-	-	-	-	-	-	-	-	-	-	-	-	-	-
	女性	20	-	-	-	-	-	1	-	1	1	-	1	4	2	3	1	1	4	1	1
子宮	女性	14	-	-	-	-	-	-	1	-	1	-	1	1	-	2	1	1	4	3	3
卵巣	総数	14	-	-	-	-	-	-	-	-	-	-	-	-	-	1	3	4	3	3	3
	男性	7	-	-	-	-	-	-	-	-	-	-	-	-	-	-	2	1	2	2	2
	女性	7	-	-	-	-	-	-	-	-	-	-	-	-	-	1	1	3	1	1	1
その他	総数	100	-	-	-	-	-	-	-	1	-	2	1	2	5	9	11	22	16	31	31
	男性	57	-	-	-	-	-	-	-	1	-	1	1	1	3	7	7	14	8	14	14
	女性	43	-	-	-	-	-	-	-	-	-	1	-	1	2	2	4	8	8	17	17

<本所小計>

(平成29年)

		年 齢																			
		総数	0	1~4	5~9	10~14	15~19	20~24	25~29	30~34	35~39	40~44	45~49	50~54	55~59	60~64	65~69	70~74	75~79	80~84	85~
悪性新生物(総数)	総数	366	-	-	-	-	-	1	-	2	1	2	5	13	20	41	37	67	73	104	104
	男性	196	-	-	-	-	-	-	-	1	-	1	3	6	10	23	20	41	43	48	48
	女性	170	-	-	-	-	-	1	-	1	1	1	2	7	10	18	17	26	30	56	56
食道	総数	11	-	-	-	-	-	-	-	-	-	-	-	-	-	2	3	3	3	-	-
	男性	9	-	-	-	-	-	-	-	-	-	-	-	-	-	1	3	2	3	-	-
	女性	2	-	-	-	-	-	-	-	-	-	-	-	-	-	1	-	1	-	-	-
胃	総数	29	-	-	-	-	-	-	-	-	-	-	-	2	1	5	2	4	6	9	9
	男性	16	-	-	-	-	-	-	-	-	-	-	-	1	1	3	1	2	4	4	4
	女性	13	-	-	-	-	-	-	-	-	-	-	-	1	2	2	1	2	2	5	5
結腸	総数	34	-	-	-	-	-	-	-	-	-	-	-	-	3	3	2	8	9	9	9
	男性	17	-	-	-	-	-	-	-	-	-	-	-	-	2	1	1	5	5	3	3
	女性	17	-	-	-	-	-	-	-	-	-	-	-	-	1	2	1	3	4	6	6
直腸・S状結腸	総数	25	-	-	-	-	-	-	-	-	-	-	2	2	1	3	1	2	4	10	10
	男性	19	-	-	-	-	-	-	-	-	-	-	2	2	-	2	1	2	4	6	6
	女性	6	-	-	-	-	-	-	-	-	-	-	-	-	1	1	-	-	4	4	4
肝及び肝内胆管	総数	22	-	-	-	-	-	-	-	-	-	-	1	1	1	2	2	2	6	7	7
	男性	15	-	-	-	-	-	-	-	-	-	-	-	1	1	2	1	2	3	5	5
	女性	7	-	-	-	-	-	-	-	-	-	-	-	1	-	-	1	-	3	2	2
膵	総数	42	-	-	-	-	-	-	-	-	-	-	-	-	2	7	6	7	10	10	10
	男性	16	-	-	-	-	-	-	-	-	-	-	-	-	-	3	3	3	6	1	1
	女性	26	-	-	-	-	-	-	-	-	-	-	-	-	2	4	3	4	4	9	9
気管、気管支及び肺	総数	63	-	-	-	-	-	-	-	-	-	-	-	2	6	7	7	12	12	17	17
	男性	40	-	-	-	-	-	-	-	-	-	-	-	1	4	5	3	9	9	9	9
	女性	23	-	-	-	-	-	-	-	-	-	-	-	1	2	2	4	3	3	8	8
前立腺	男性	14	-	-	-	-	-	-	-	-	-	-	-	-	-	-	1	3	1	9	9
乳房	総数	17	-	-	-	-	-	1	-	1	1	-	1	3	1	3	1	1	3	1	1
	男性	-	-	-	-	-	-	-	-	-	-	-	-	-	-	-	-	-	-	-	-
	女性	17	-	-	-	-	-	1	-	1	1	-	1	3	1	3	1	1	3	1	1
子宮	女性	10	-	-	-	-	-	-	-	-	-	-	-	1	-	2	1	1	4	1	1
卵巣	総数	9	-	-	-	-	-	-	-	-	-	-	-	-	1	1	-	-	3	-	4
	男性	4	-	-	-	-	-	-	-	-	-	-	-	-	-	-	-	1	1	1	1
	女性	5	-	-	-	-	-	-	-	-	-	-	-	-	-	-	-	2	2	2	2
その他	総数	81	-	-	-	-	-	-	1	-	2	1	1	4	7	9	18	13	25	25	25
	男性	46	-	-	-	-	-	-	-	1	-	1	1	1	2	6	5	12	7	10	10
	女性	35	-	-	-	-	-	-	-	-	-	1	-	-	2	1	4	6	6	15	15

<市町村名> 高山市

(平成29年)

		年 齢																			
		総数	0	1~4	5~9	10~14	15~19	20~24	25~29	30~34	35~39	40~44	45~49	50~54	55~59	60~64	65~69	70~74	75~79	80~84	85~
悪性新生物(総数)	総数	272	-	-	-	-	-	-	-	-	2	1	2	4	10	15	33	29	48	59	69
	男性	141	-	-	-	-	-	-	-	-	1	-	1	3	5	7	17	15	28	34	30
	女性	131	-	-	-	-	-	-	-	-	1	1	1	1	5	8	16	14	20	25	39
食道	総数	8	-	-	-	-	-	-	-	-	-	-	-	-	-	-	2	3	1	-	-
	男性	6	-	-	-	-	-	-	-	-	-	-	-	-	-	-	1	2	1	-	-
	女性	2	-	-	-	-	-	-	-	-	-	-	-	-	-	-	1	-	1	-	-
胃	総数	19	-	-	-	-	-	-	-	-	-	-	-	-	-	1	4	2	3	4	5
	男性	12	-	-	-	-	-	-	-	-	-	-	-	-	-	1	2	1	2	3	3
	女性	7	-	-	-	-	-	-	-	-	-	-	-	-	-	-	2	1	1	1	2
結腸	総数	24	-	-	-	-	-	-	-	-	-	-	-	-	-	-	3	2	4	8	7
	男性	10	-	-	-	-	-	-	-	-	-	-	-	-	-	-	1	1	1	5	2
	女性	14	-	-	-	-	-	-	-	-	-	-	-	-	-	-	2	1	3	3	5
直腸・S状結腸	総数	15	-	-	-	-	-	-	-	-	-	-	2	2	1	1	-	1	2	6	6
	男性	11	-	-	-	-	-	-	-	-	-	-	2	2	-	-	-	-	1	2	4
	女性	4	-	-	-	-	-	-	-	-	-	-	-	-	1	1	-	-	-	-	2
肝及び肝内胆管	総数	17	-	-	-	-	-	-	-	-	-	-	-	-	1	-	2	2	2	5	5
	男性	11	-	-	-	-	-	-	-	-	-	-	-	-	1	-	2	1	2	2	3
	女性	6	-	-	-	-	-	-	-	-	-	-	-	-	-	-	-	1	-	3	2
膵	総数	30	-	-	-	-	-	-	-	-	-	-	-	-	-	1	4	4	7	7	7
	男性	11	-	-	-	-	-	-	-	-	-	-	-	-	-	-	1	2	3	4	1
	女性	19	-	-	-	-	-	-	-	-	-	-	-	-	-	1	3	2	4	3	6
気管、気管支及び肺	総数	54	-	-	-	-	-	-	-	-	-	-	-	2	6	6	6	10	11	13	13
	男性	33	-	-	-	-	-	-	-	-	-	-	-	1	4	4	3	7	8	8	6
	女性	21	-	-	-	-	-	-	-	-	-	-	-	1	2	2	3	3	3	3	7
前立腺	男性	6	-	-	-	-	-	-	-	-	-	-	-	-	-	-	-	2	1	3	3
乳房	総数	15	-	-	-	-	-	-	-	-	1	1	-	1	3	1	2	1	1	3	1
	男性	-	-	-	-	-	-	-	-	-	-	-	-	-	-	-	-	-	-	-	-
	女性	15	-	-	-	-	-	-	-	-	1	1	-	1	3	1	2	1	1	3	1
子宮	女性	8	-	-	-	-	-	-	-	-	-	-	-	1	-	2	1	1	3	-	-
卵巣	女性	6	-	-	-	-	-	-	-	-	-	-	-	-	1	-	-	-	1	-	4
白血病	総数	5	-	-	-	-	-	-	-	-	-	-	-	-	-	-	-	2	1	2	-
	男性	3	-	-	-	-	-	-	-	-	-	-	-	-	-	-	-	1	1	1	-
	女性	2	-	-	-	-	-	-	-	-	-	-	-	-	-	-	-	1	-	1	-
その他	総数	65	-	-	-	-	-	-	-	-	1	-	2	1	1	4	7	7	12	12	18
	男性	38	-	-	-	-	-	-	-	-	1	-	1	1	1	2	6	4	7	7	8
	女性	27	-	-	-	-	-	-	-	-	-	-	1	-	-	2	1	3	5	5	10

<市町村名> 飛騨市

(平成29年)

		年 齢																			
		総数	0	1~4	5~9	10~14	15~19	20~24	25~29	30~34	35~39	40~44	45~49	50~54	55~59	60~64	65~69	70~74	75~79	80~84	85~
悪性新生物(総数)	総数	91	-	-	-	-	-	-	1	-	-	-	-	1	3	5	7	8	18	14	34
	男性	53	-	-	-	-	-	-	-	-	-	-	-	-	1	3	5	5	12	9	18
	女性	38	-	-	-	-	-	-	1	-	-	-	-	-	2	2	2	3	6	5	16
食道	総数	3	-	-	-	-	-	-	-	-	-	-	-	-	-	-	-	1	-	2	-
	男性	3	-	-	-	-	-	-	-	-	-	-	-	-	-	-	-	1	-	2	-
	女性	-	-	-	-	-	-	-	-	-	-	-	-	-	-	-	-	-	-	-	-
胃	総数	10	-	-	-	-	-	-	-	-	-	-	-	2	-	1	-	1	2	4	4
	男性	4	-	-	-	-	-	-	-	-	-	-	-	1	-	1	-	-	1	1	1
	女性	6	-	-	-	-	-	-	-	-	-	-	-	1	-	-	-	1	1	3	3
結腸	総数	9	-	-	-	-	-	-	-	-	-	-	-	-	3	-	-	3	1	2	2
	男性	6	-	-	-	-	-	-	-	-	-	-	-	-	2	-	-	3	-	1	1
	女性	3	-	-	-	-	-	-	-	-	-	-	-	-	1	-	-	-	1	1	1
直腸・S状結腸	総数	10	-	-	-	-	-	-	-	-	-	-	-	-	-	2	1	1	2	4	4
	男性	8	-	-	-	-	-	-	-	-	-	-	-	-	-	2	1	1	2	2	2
	女性	2	-	-	-	-	-	-	-	-	-	-	-	-	-	-	-	-	-	-	2
肝及び肝内胆管	総数	5	-	-	-	-	-	-	-	-	-	-	-	1	-	1	-	-	-	1	2
	男性	4	-	-	-	-	-	-	-	-	-	-	-	-	1	-	-	-	-	1	2
	女性	1	-	-	-	-	-	-	-	-	-	-	-	1	-	-	-	-	-	-	-
膵	総数	11	-	-	-	-	-	-	-	-	-	-	-	-	1	2	2	-	3	3	3
	男性	4	-	-	-	-	-	-	-	-	-	-	-	-	-	1	1	-	2	-	-
	女性	7	-	-	-	-	-	-	-	-	-	-	-	-	1	1	1	-	1	3	3
気管、気管支及び肺	総数	8	-	-	-	-	-	-	-	-	-	-	-	-	-	1	1	2	1	3	3
	男性	7	-	-	-	-	-	-	-	-	-	-	-	-	-	1	-	2	1	3	3
	女性	1	-	-	-	-	-	-	-	-	-	-	-	-	-	-	-	-	-	-	-
前立腺	男性	8	-	-	-	-	-	-	-	-	-	-	-	-	-	-	1	1	-	6	6
乳房	総数	2	-	-	-	-	-	-	1	-	-	-	-	-	-	1	-	-	-	-	-
	男性	-	-	-	-	-	-	-	-	-	-	-	-	-	-	-	-	-	-	-	-
	女性	2	-	-	-	-	-	-	1	-	-	-	-	-	-	-	1	-	-	-	-
子宮	女性	2	-	-	-	-	-	-	-	-	-	-	-	-	-	-	-	-	-	1	1
卵巣	女性	3	-	-	-	-	-	-	-	-	-	-	-	-	1	-	-	-	2	-	-
白血病	総数	4	-	-	-	-	-	-	-	-	-	-	-	-	-	-	-	-	2	-	2
	男性	1	-	-	-	-	-	-	-	-	-	-	-	-	-	-	-	-	-	-	1
	女性	3	-	-	-	-	-	-	-	-	-	-	-	-	-	-	-	-	2	-	1
その他	総数	16	-	-	-	-	-	-	-	-	-	-	-	-	-	-	-	2	6	1	7
	男性	8	-	-	-	-	-	-	-	-	-	-	-	-	-	-	-	1	5	-	2
	女性	8	-	-	-	-	-	-	-	-	-	-	-	-	-	-	-	1	1	1	5

<市町村名> 白川村

(平成29年)

		年 齢																			
		総数	0	1~4	5~9	10~14	15~19	20~24	25~29	30~34	35~39	40~44	45~49	50~54	55~59	60~64	65~69	70~74	75~79	80~84	85~
悪性新生物(総数)	総数	3	-	-	-	-	-	-	-	-	-	-	-	-	-	-	1	-	1	-	1
	男性	2	-	-	-	-	-	-	-	-	-	-	-	-	-	-	1	-	1	-	-
	女性	1	-	-	-	-	-	-	-	-	-	-	-	-	-	-	-	-	-	-	1
食道	総数	-	-	-	-	-	-	-	-	-	-	-	-	-	-	-	-	-	-	-	-
	男性	-	-	-	-	-	-	-	-	-	-	-	-	-	-	-	-	-	-	-	-
	女性	-	-	-	-	-	-	-	-	-	-	-	-	-	-	-	-	-	-	-	-
胃	総数	-	-	-	-	-	-	-	-	-	-	-	-	-	-	-	-	-	-	-	-
	男性	-	-	-	-	-	-	-	-	-	-	-	-	-	-	-	-	-	-	-	-
	女性	-	-	-	-	-	-	-	-	-	-	-	-	-	-	-	-	-	-	-	-
結腸	総数	1	-	-	-	-	-	-	-	-	-	-	-	-	-	-	-	-	1	-	-
	男性	1	-	-	-	-	-	-	-	-	-	-	-	-	-	-	-	-	1	-	-
	女性	-	-	-	-	-	-	-	-	-	-	-	-	-	-	-	-	-	-	-	-
直腸・S状結腸	総数	-	-	-	-	-	-	-	-	-	-	-	-	-	-	-	-	-	-	-	-
	男性	-	-	-	-	-	-	-	-	-	-	-	-	-	-	-	-	-	-	-	-
	女性	-	-	-	-	-	-	-	-	-	-	-	-	-	-	-	-	-	-	-	-
肝及び肝内胆管	総数	-	-	-	-	-	-	-	-	-	-	-	-	-	-	-	-	-	-	-	-
	男性	-	-	-	-	-	-	-	-	-	-	-	-	-	-	-	-	-	-	-	-
	女性	-	-	-	-	-	-	-	-	-	-	-	-	-	-	-	-	-	-	-	-
膵	総数	1	-	-	-	-	-	-	-	-	-	-	-	-	-	-	1	-	-	-	-
	男性	1	-	-	-	-	-	-	-	-	-	-	-	-	-	-	1	-	-	-	-
	女性	-	-	-	-	-	-	-	-	-	-	-	-	-	-	-	-	-	-	-	-
気管、気管支及び肺	総数	1	-	-	-	-	-	-	-	-	-	-	-	-	-	-	-	-	-	-	1
	男性	-	-	-	-	-	-	-	-	-	-	-	-	-	-	-	-	-	-	-	-
	女性	1	-	-	-	-	-	-	-	-	-	-	-	-	-	-	-	-	-	-	1
前立腺	総数	-	-	-	-	-	-	-	-	-	-	-	-	-	-	-	-	-	-	-	-
	男性	-	-	-	-	-	-	-	-	-	-	-	-	-	-	-	-	-	-	-	-
	女性	-	-	-	-	-	-	-	-	-	-	-	-	-	-	-	-	-	-	-	-
乳房	総数	-	-	-	-	-	-	-	-	-	-	-	-	-	-	-	-	-	-	-	-
	男性	-	-	-	-	-	-	-	-	-	-	-	-	-	-	-	-	-	-	-	-
	女性	-	-	-	-	-	-	-	-	-	-	-	-	-	-	-	-	-	-	-	-
子宮	総数	-	-	-	-	-	-	-	-	-	-	-	-	-	-	-	-	-	-	-	-
	男性	-	-	-	-	-	-	-	-	-	-	-	-	-	-	-	-	-	-	-	-
	女性	-	-	-	-	-	-	-	-	-	-	-	-	-	-	-	-	-	-	-	-
卵巣	総数	-	-	-	-	-	-	-	-	-	-	-	-	-	-	-	-	-	-	-	-
	男性	-	-	-	-	-	-	-	-	-	-	-	-	-	-	-	-	-	-	-	-
	女性	-	-	-	-	-	-	-	-	-	-	-	-	-	-	-	-	-	-	-	-
白血病	総数	-	-	-	-	-	-	-	-	-	-	-	-	-	-	-	-	-	-	-	-
	男性	-	-	-	-	-	-	-	-	-	-	-	-	-	-	-	-	-	-	-	-
	女性	-	-	-	-	-	-	-	-	-	-	-	-	-	-	-	-	-	-	-	-
その他	総数	-	-	-	-	-	-	-	-	-	-	-	-	-	-	-	-	-	-	-	-
	男性	-	-	-	-	-	-	-	-	-	-	-	-	-	-	-	-	-	-	-	-
	女性	-	-	-	-	-	-	-	-	-	-	-	-	-	-	-	-	-	-	-	-

<センター小計>

(平成29年)

		年 齢																			
		総数	0	1~4	5~9	10~14	15~19	20~24	25~29	30~34	35~39	40~44	45~49	50~54	55~59	60~64	65~69	70~74	75~79	80~84	85~
悪性新生物(総数)	総数	104	-	-	-	-	-	-	-	1	-	-	-	1	3	6	12	12	15	25	29
	男性	59	-	-	-	-	-	-	-	-	-	-	-	1	4	6	10	11	14	13	
	女性	45	-	-	-	-	-	-	-	1	-	-	-	1	2	6	6	4	11	16	
食道	総数	1	-	-	-	-	-	-	-	-	-	-	-	-	-	-	-	-	-	1	-
	男性	-	-	-	-	-	-	-	-	-	-	-	-	-	-	-	-	-	-	-	-
	女性	1	-	-	-	-	-	-	-	-	-	-	-	-	-	-	-	-	-	1	-
胃	総数	16	-	-	-	-	-	-	-	-	-	-	-	-	1	1	-	3	3	8	
	男性	13	-	-	-	-	-	-	-	-	-	-	-	-	1	1	-	3	2	6	
	女性	3	-	-	-	-	-	-	-	-	-	-	-	-	-	-	-	-	1	2	
結腸	総数	6	-	-	-	-	-	-	-	-	-	-	-	-	1	1	-	-	1	3	
	男性	3	-	-	-	-	-	-	-	-	-	-	-	-	1	1	-	-	1	-	
	女性	3	-	-	-	-	-	-	-	-	-	-	-	-	-	-	-	-	-	3	
直腸・S状結腸	総数	5	-	-	-	-	-	-	-	-	-	-	-	-	-	-	3	1	1	-	
	男性	3	-	-	-	-	-	-	-	-	-	-	-	-	-	-	1	1	1	-	
	女性	2	-	-	-	-	-	-	-	-	-	-	-	-	-	-	2	-	-	-	
肝及び肝内胆管	総数	7	-	-	-	-	-	-	-	-	-	-	-	-	-	1	-	-	3	3	
	男性	3	-	-	-	-	-	-	-	-	-	-	-	-	-	-	-	-	3	-	
	女性	4	-	-	-	-	-	-	-	-	-	-	-	-	-	1	-	-	-	3	
膵	総数	13	-	-	-	-	-	-	-	-	-	-	-	-	1	2	2	3	3	2	
	男性	7	-	-	-	-	-	-	-	-	-	-	-	-	1	2	2	2	-	-	
	女性	6	-	-	-	-	-	-	-	-	-	-	-	-	-	-	-	1	3	2	
気管、気管支及び肺	総数	22	-	-	-	-	-	-	-	-	-	-	-	1	1	2	4	3	7	4	
	男性	14	-	-	-	-	-	-	-	-	-	-	-	1	-	-	4	3	4	2	
	女性	8	-	-	-	-	-	-	-	-	-	-	-	-	1	2	-	-	3	2	
前立腺	総数	2	-	-	-	-	-	-	-	-	-	-	-	-	-	1	-	-	1	-	
	男性	2	-	-	-	-	-	-	-	-	-	-	-	-	-	1	-	-	1	-	
	女性	-	-	-	-	-	-	-	-	-	-	-	-	-	-	-	-	-	-	-	
乳房	総数	3	-	-	-	-	-	-	-	-	-	-	-	1	1	-	-	-	1	-	
	男性	-	-	-	-	-	-	-	-	-	-	-	-	-	-	-	-	-	-	-	
	女性	3	-	-	-	-	-	-	-	-	-	-	-	1	1	-	-	-	1	-	
子宮	総数	-	-	-	-	-	-	-	-	-	-	-	-	-	-	-	-	-	-	-	
	男性	-	-	-	-	-	-	-	-	-	-	-	-	-	-	-	-	-	-	-	
	女性	4	-	-	-	-	-	-	-	1	-	-	-	1	-	-	-	-	-	2	
卵巣	総数	1	-	-	-	-	-	-	-	-	-	-	-	-	-	1	-	-	-	-	
	男性	-	-	-	-	-	-	-	-	-	-	-	-	-	-	-	-	-	-	-	
	女性	1	-	-	-	-	-	-	-	-	-	-	-	-	-	1	-	-	-	-	
白血病	総数	5	-	-	-	-	-	-	-	-	-	-	-	-	-	1	1	1	1	1	
	男性	3	-	-	-	-	-	-	-	-	-	-	-	-	-	-	-	1	1	1	
	女性	2	-	-	-	-	-	-	-	-	-	-	-	-	-	1	-	-	-	-	
その他	総数	19	-	-	-	-	-	-	-	-	-	-	-	1	1	2	2	4	3	6	
	男性	11	-	-	-	-	-	-	-	-	-	-	-	-	1	1	2	2	1	4	
	女性	8	-	-	-	-	-	-	-	-	-	-	-	1	-	1	-	2	2	2	

		年 齢																			
		総数	0	1~4	5~9	10~14	15~19	20~24	25~29	30~34	35~39	40~44	45~49	50~54	55~59	60~64	65~69	70~74	75~79	80~84	85~
悪性新生物(総数)	総数	104	-	-	-	-	-	-	-	-	1	-	-	1	3	6	12	12	15	25	29
	男性	59	-	-	-	-	-	-	-	-	-	-	-	-	1	4	6	10	11	14	13
	女性	45	-	-	-	-	-	-	-	-	1	-	-	1	2	2	6	2	4	11	16
食道	総数	1	-	-	-	-	-	-	-	-	-	-	-	-	-	-	-	-	-	-	1
	男性	-	-	-	-	-	-	-	-	-	-	-	-	-	-	-	-	-	-	-	-
	女性	1	-	-	-	-	-	-	-	-	-	-	-	-	-	-	-	-	-	-	1
胃	総数	16	-	-	-	-	-	-	-	-	-	-	-	-	1	1	-	-	3	3	8
	男性	13	-	-	-	-	-	-	-	-	-	-	-	-	1	1	-	-	3	2	6
	女性	3	-	-	-	-	-	-	-	-	-	-	-	-	-	-	-	-	-	1	2
結腸	総数	6	-	-	-	-	-	-	-	-	-	-	-	-	1	1	-	-	-	1	3
	男性	3	-	-	-	-	-	-	-	-	-	-	-	-	1	1	-	-	-	1	-
	女性	3	-	-	-	-	-	-	-	-	-	-	-	-	-	-	-	-	-	-	3
直腸・S状結腸	総数	5	-	-	-	-	-	-	-	-	-	-	-	-	-	-	-	3	1	1	-
	男性	3	-	-	-	-	-	-	-	-	-	-	-	-	-	-	-	1	1	1	-
	女性	2	-	-	-	-	-	-	-	-	-	-	-	-	-	-	-	2	-	-	-
肝及び肝内胆管	総数	7	-	-	-	-	-	-	-	-	-	-	-	-	-	1	-	-	-	3	3
	男性	3	-	-	-	-	-	-	-	-	-	-	-	-	-	-	-	-	-	3	-
	女性	4	-	-	-	-	-	-	-	-	-	-	-	-	-	1	-	-	-	-	3
膵	総数	13	-	-	-	-	-	-	-	-	-	-	-	-	1	2	2	3	3	3	2
	男性	7	-	-	-	-	-	-	-	-	-	-	-	-	1	2	2	2	-	-	-
	女性	6	-	-	-	-	-	-	-	-	-	-	-	-	-	-	-	1	3	3	2
気管、気管支及び肺	総数	22	-	-	-	-	-	-	-	-	-	-	-	1	1	2	4	3	7	4	4
	男性	14	-	-	-	-	-	-	-	-	-	-	-	1	-	-	4	3	4	2	-
	女性	8	-	-	-	-	-	-	-	-	-	-	-	-	1	2	-	-	3	2	-
前立腺	男性	2	-	-	-	-	-	-	-	-	-	-	-	-	-	1	-	-	-	1	-
乳房	総数	3	-	-	-	-	-	-	-	-	-	-	-	1	1	-	-	-	-	1	-
	男性	-	-	-	-	-	-	-	-	-	-	-	-	-	-	-	-	-	-	-	-
	女性	3	-	-	-	-	-	-	-	-	-	-	-	1	1	-	-	-	-	1	-
子宮	女性	4	-	-	-	-	-	-	-	1	-	-	1	-	-	-	-	-	-	-	2
卵巣	女性	1	-	-	-	-	-	-	-	-	-	-	-	-	-	1	-	-	-	-	-
白血病	総数	5	-	-	-	-	-	-	-	-	-	-	-	-	-	1	1	1	1	1	1
	男性	3	-	-	-	-	-	-	-	-	-	-	-	-	-	-	-	1	-	1	1
	女性	2	-	-	-	-	-	-	-	-	-	-	-	-	-	1	-	1	-	-	-
その他	総数	19	-	-	-	-	-	-	-	-	-	-	-	1	1	2	2	4	3	6	6
	男性	11	-	-	-	-	-	-	-	-	-	-	-	-	1	1	2	2	1	4	4
	女性	8	-	-	-	-	-	-	-	-	-	-	-	1	-	1	-	2	2	2	2

才 年次別死亡順位 (T2-11)

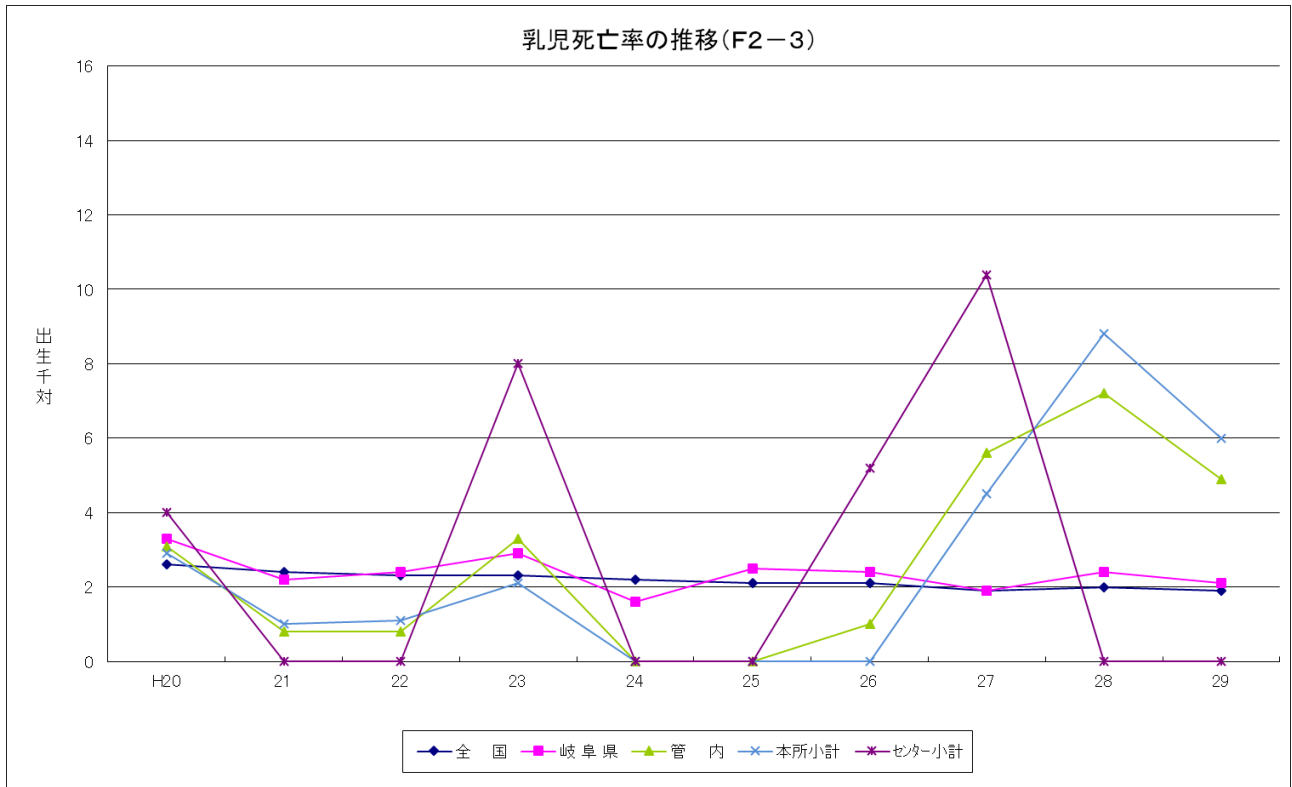
順位／年	平成20年		平成21年		平成22年		平成23年		平成24年		平成25年		平成26年		平成27年		平成28年		平成29年	
	死因	率*	死因	率*	死因	率*	死因	率*	死因	率*	死因	率*	死因	率*	死因	率*	死因	率*	死因	率*
第1位	悪性新生物	272.4	悪性新生物	279.5	悪性新生物	275.1	悪性新生物	284.1	悪性新生物	286.0	悪性新生物	299.0	悪性新生物	299.7	悪性新生物	304.0	悪性新生物	299.0	悪性新生物	304.2
第2位	心疾患	162.4	心疾患	154.0	心疾患	162.8	心疾患	177.7	心疾患	180.2	心疾患	173.8	心疾患	175.0	心疾患	175.0	心疾患	171.9	心疾患	175.1
第3位	脳血管疾患	100.4	脳血管疾患	100.3	脳血管疾患	102.3	脳血管疾患	100.0	脳血管疾患	99.7	脳血管疾患	95.9	脳血管疾患	96.5	脳血管疾患	96.6	肺炎	95.8	老衰	100.2
第4位	肺炎	90.6	肺炎	86.5	肺炎	94.1	肺炎	98.9	肺炎	95.5	肺炎	91.8	肺炎	94.6	脳血管疾患	94.2	老衰	94.5	脳血管疾患	94.8
第5位	老衰	44.4	老衰	42.0	老衰	52.9	老衰	58.3	老衰	66.9	老衰	78.9	老衰	75.9	老衰	88.6	脳血管疾患	93.5	肺炎	79.1
第5位	悪性新生物	311.7	悪性新生物	276.4	悪性新生物	293.9	悪性新生物	306.3	悪性新生物	323.3	悪性新生物	339.2	悪性新生物	320.5	悪性新生物	366.9	悪性新生物	343.6	悪性新生物	323.1
第2位	心疾患	182.0	心疾患	164.8	心疾患	166.3	心疾患	188.7	老衰	168.1	老衰	183.0	心疾患	181.7	心疾患	197.9	心疾患	201.0	心疾患	204.9
第3位	脳血管疾患	147.8	脳血管疾患	137.9	老衰	130.1	老衰	149.6	心疾患	165.5	心疾患	168.0	老衰	174.4	老衰	187.8	老衰	198.3	老衰	193.9
第4位	老衰	101.2	老衰	96.5	脳血管疾患	127.6	脳血管疾患	139.4	脳血管疾患	137.7	脳血管疾患	130.1	脳血管疾患	139.4	脳血管疾患	138.9	脳血管疾患	140.6	脳血管疾患	139.6
第5位	肺炎	84.5	肺炎	76.5	肺炎	79.4	肺炎	71.0	肺炎	97.6	肺炎	77.8	肺炎	72.0	肺炎	67.1	肺炎	65.9	肺炎	61.9
第1位	悪性新生物	296.8	悪性新生物	275.0	悪性新生物	295.4	悪性新生物	307.9	悪性新生物	309.3	悪性新生物	328.9	悪性新生物	308.0	悪性新生物	355.0	悪性新生物	335.3	悪性新生物	323.7
第2位	心疾患	167.0	心疾患	161.1	心疾患	169.1	心疾患	184.3	心疾患	167.6	老衰	180.9	心疾患	174.9	心疾患	187.9	心疾患	203.1	老衰	190.2
第3位	脳血管疾患	148.0	脳血管疾患	141.5	脳血管疾患	127.9	老衰	162.7	老衰	165.9	心疾患	164.0	老衰	160.4	老衰	186.2	老衰	197.8	心疾患	180.4
第4位	老衰	89.5	老衰	91.1	老衰	120.5	脳血管疾患	154.4	脳血管疾患	139.1	脳血管疾患	136.1	脳血管疾患	141.6	脳血管疾患	136.8	脳血管疾患	132.2	脳血管疾患	136.3
第5位	肺炎	87.1	肺炎	72.4	肺炎	83.3	肺炎	88.1	肺炎	83.0	肺炎	62.6	肺炎	63.1	肺炎	65.8	肺炎	67.4	肺炎	61.9
第1位	悪性新生物	361.7	悪性新生物	281.2	悪性新生物	289.1	悪性新生物	300.9	悪性新生物	370.5	悪性新生物	374.6	悪性新生物	363.4	悪性新生物	407.9	悪性新生物	372.3	悪性新生物	321.0
第2位	心疾患	232.1	心疾患	177.5	老衰	162.5	心疾患	203.4	老衰	175.3	老衰	190.2	老衰	222.7	老衰	193.5	老衰	199.8	心疾患	290.1
第3位	脳血管疾患	153.9	脳血管疾患	125.6	心疾患	157.0	老衰	105.9	心疾患	158.4	心疾患	181.6	心疾患	205.1	心疾患	232.2	心疾患	193.7	老衰	208.8
第4位	老衰	140.4	老衰	114.7	脳血管疾患	126.7	脳血管疾患	89.2	脳血管疾患	132.9	肺炎	129.7	脳血管疾患	131.9	脳血管疾患	145.9	脳血管疾患	169.5	脳血管疾患	154.3
第5位	肺炎	75.6	肺炎	90.1	肺炎	66.1	肺炎	80.8	肺炎	113.1	肺炎	109.5	脳血管疾患	102.6	肺炎	71.5	肺炎	60.5	肺炎	61.7

* 率は人口十万対

(4) 乳児死亡
ア 年次別乳児死亡数・率 (T2-12)

	平成20年		平成21年		平成22年		平成23年		平成24年		平成25年		平成26年		平成27年		平成28年		平成29年		
	実数	率*	実数	率*	実数	率*	実数	率*	実数	率*	実数	率*	実数	率*	実数	率*	実数	率*	実数	率*	
全 国	2,798	2.6	2,556	2.4	2,450	2.3	2,463	2.3	2,299	2.2	2,185	2.1	2,080	2.1	1,916	1.9	1,928	2.0	1,761	1.9	
岐 阜 県	58	3.3	38	2.2	41	2.4	49	2.9	27	1.6	40	2.5	37	2.4	30	1.9	35	2.4	29	2.1	
管内総計	4	3.1	1	0.8	1	0.8	4	3.3	-	-	-	-	1	1.0	6	5.6	7	7.2	5	4.9	
本所小計	3	2.9	1	1.0	1	1.1	2	2.1	-	-	-	-	-	-	4	4.5	7	8.8	5	6.0	
高山市	3	3.6	1	1.2	1	1.3	2	2.6	-	-	-	-	-	-	4	5.7	7	10.8	5	7.4	
飛騨市	-	-	-	-	-	-	-	-	-	-	-	-	-	-	-	-	-	-	-	-	-
白川村	-	-	-	-	-	-	-	-	-	-	-	-	-	-	-	-	-	-	-	-	-
センター小計	1	4.0	-	-	-	-	2	8.0	-	-	-	-	1	5.2	2	10.4	-	-	-	-	
下呂市	1	4.0	-	-	-	-	2	8.0	-	-	-	-	1	5.2	2	10.4	-	-	-	-	

* 率は出生千対



イ 特定死因別乳児死亡数(T2-13)

(平成29年)

	岐阜県	管内	市町村名
総数	29	5	
先天奇形	12	2	高山市
周産期に発生した病態	5	1	高山市
乳幼児突然死症候群	2	1	高山市
その他	10	1	高山市

ウ 「妊娠、分娩及び産じょく」による死亡数(T2-14)

	全国	岐阜県	管内	市町村名
平成25年	41	-	-	-
平成26年	33	1	-	-
平成27年	44	-	-	-
平成28年	36	-	-	-
平成29年	36	1	-	-

(5) 死産
ア 年次別死産数・率 (T2-15)

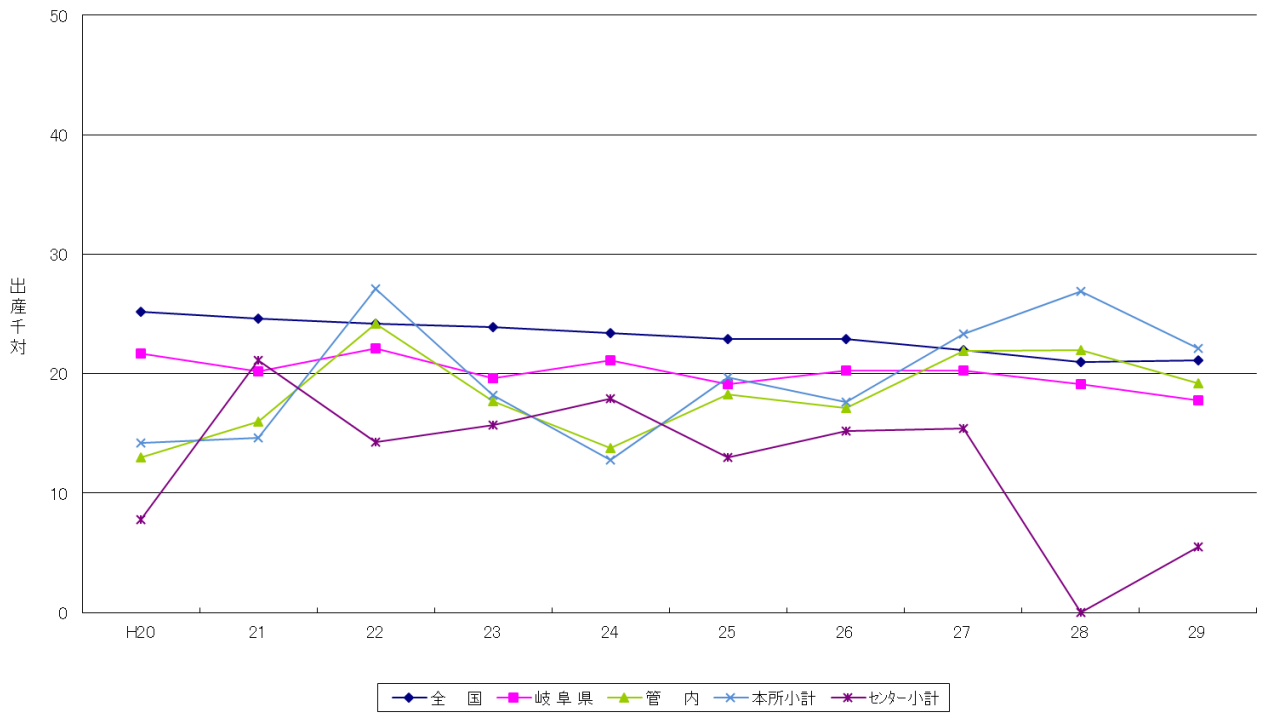
	平成20年			平成21年			平成22年			平成23年			平成24年							
	総数	率*	自然	人工	総数	率*	自然	人工	総数	率*	自然	人工	総数	率*	自然	人工				
全国	28,177	25.2	12,625	15,552	27,005	24.6	12,214	14,791	26,560	24.2	12,245	14,315	25,751	23.9	11,940	13,811	24,800	23.4	11,448	13,352
岐阜県	388	21.7	175	213	358	20.2	186	172	382	22.1	171	211	337	19.6	149	188	355	21.1	177	178
管内総計	17	13.0	8	9	21	16.0	12	9	30	24.2	19	11	22	17.7	11	11	16	13.8	10	6
本所管内	15	14.2	8	7	15	14.6	9	6	26	27.1	17	9	18	18.2	10	8	12	12.8	8	4
高山市	12	14.3	5	7	10	12.2	8	2	22	27.2	14	8	15	19.1	9	6	8	10.4	6	2
飛騨市	2	10.0	2	-	4	20.8	1	3	4	27.6	3	1	3	15.6	1	2	3	19.1	2	1
白川村	1	90.9	1	-	1	71.4	-	1	-	-	-	-	-	-	-	-	1	62.5	-	1
センター小計	2	7.8	-	2	6	21.1	3	3	4	14.3	2	2	4	15.7	1	3	4	17.9	2	2
下呂市	2	7.8	-	2	6	21.1	3	3	4	14.3	2	2	4	15.7	1	3	4	17.9	2	2

* 率は出産千対

	平成25年			平成26年			平成27年			平成28年			平成29年							
	総数	率*	自然	人工	総数	率*	自然	人工	総数	率*	自然	人工	総数	率*	自然	人工				
全国	24,102	22.9	10,938	13,164	23,524	22.9	10,905	12,619	22,617	22.0	10,862	11,755	20,834	21.0	10,067	10,867	20,358	21.1	9,738	10,620
岐阜県	311	19.1	141	170	313	20.3	144	169	320	20.3	148	172	289	19.1	154	135	254	17.8	128	126
管内総計	21	18.3	12	9	18	17.1	8	9	24	21.9	10	14	22	22.0	13	9	20	19.2	12	8
本所管内	18	19.7	11	7	15	17.6	7	6	21	23.3	9	12	22	26.9	13	9	19	22.1	11	8
高山市	14	18.7	9	5	11	15.9	6	5	19	26.3	8	11	16	24.1	11	5	16	23.1	8	8
飛騨市	4	26.3	2	2	4	27.0	1	1	2	12.3	1	1	5	36.0	2	3	3	20.4	3	0
白川村	-	-	-	-	-	-	-	-	-	-	-	-	1	71.4	-	1	0	-	-	0
センター小計	3	13.0	1	2	3	15.2	1	2	3	15.4	1	2	-	-	-	-	1	5.5	1	0
下呂市	3	13.0	1	2	3	15.2	1	2	3	15.4	1	2	-	-	-	-	1	5.5	1	0

* 率は出産千対

死産率の推移(F2-4)



(6) 婚姻と離婚
ア 年次別婚姻数・率 (T2-16)

	平成20年		平成21年		平成22年		平成23年		平成24年		平成25年		平成26年		平成27年		平成28年		平成29年	
	実数	率*	実数	率*	実数	率*	実数	率*	実数	率*	実数	率*	実数	率*	実数	率*	実数	率*	実数	率*
全国	726,106	5.8	707,734	5.6	700,214	5.5	661,895	5.2	668,869	5.3	660,613	5.3	643,749	5.1	635,156	5.1	620,531	5.1	606,866	4.9
岐阜県	10,919	5.3	10,364	5.0	10,087	4.9	9,647	4.7	9,521	4.7	9,492	4.7	9,071	4.5	8,859	4.4	8,581	4.4	8,392	4.3
管内総計	732	4.5	664	4.2	689	4.4	642	4.1	619	4.0	644	4.2	623	4.1	572	3.8	552	3.7	538	3.7
本所小計	594	4.8	523	4.3	555	4.6	515	4.3	495	4.1	526	4.4	519	4.4	471	4.1	466	4.1	460	4.1
高山市	479	5.1	434	4.6	447	4.8	392	4.2	399	4.3	422	4.6	419	4.6	371	4.2	384	4.3	349	4.0
飛騨市	109	3.9	87	3.2	97	3.6	118	4.5	90	3.5	94	3.7	91	3.6	93	3.8	76	3.1	102	4.3
白川村	6	3.2	2	1.1	11	6.3	5	2.9	6	3.5	10	6.0	9	5.5	7	4.4	6	3.8	9	5.7
セーター小計	138	3.7	141	3.9	134	3.7	127	3.5	124	3.5	118	3.4	104	3.0	101	3.0	86	2.6	78	2.4
下呂市	138	3.7	141	3.9	134	3.7	127	3.5	124	3.5	118	3.4	104	3.0	101	3.0	86	2.6	78	2.4

* 率は人口千対

イ 年次別離婚数・率 (T2-17)

	平成20年		平成21年		平成22年		平成23年		平成24年		平成25年		平成26年		平成27年		平成28年		平成29年	
	実数	率*	実数	率*	実数	率*	実数	率*	実数	率*	実数	率*	実数	率*	実数	率*	実数	率*	実数	率*
全国	251,136	1.99	253,363	2.01	251,378	1.99	235,719	1.87	235,406	1.87	231,383	1.84	222,107	1.77	226,125	1.78	216,798	1.73	212,262	1.70
岐阜県	3,413	1.66	3,534	1.73	3,395	1.66	3,385	1.66	3,306	1.63	3,227	1.60	3,182	1.58	3,108	1.53	3,058	1.51	2,963	1.50
管内総計	222	1.38	250	1.57	234	1.49	215	1.37	244	1.58	202	1.32	207	1.37	213	1.43	188	1.28	186	1.28
本所小計	183	1.48	188	1.53	176	1.45	166	1.38	200	1.68	162	1.37	162	1.37	174	1.51	160	1.40	149	1.32
高山市	153	1.62	159	1.70	142	1.53	137	1.48	157	1.71	126	1.38	137	1.51	137	1.54	122	1.38	120	1.37
飛騨市	27	0.97	27	0.99	33	1.23	28	1.06	40	1.55	35	1.38	22	0.88	33	1.34	34	1.40	27	1.13
白川村	3	1.59	2	1.07	1	0.58	1	0.58	3	1.76	1	0.60	2	1.22	4	2.49	4	2.53	2	1.27
セーター小計	39	1.05	62	1.69	58	1.60	49	1.37	44	1.24	40	1.15	46	1.35	39	1.16	28	0.85	37	1.14
下呂市	39	1.05	62	1.69	58	1.60	49	1.37	44	1.24	40	1.15	46	1.35	39	1.16	28	0.85	37	1.14