

岐阜県災害対策本部員会議(第1回)

【日時】令和2年7月6日(月) 19:30～

【場所】4階 特別会議室

数値等は、速報値のため今後変更となることがある。

目的

○状況の共有

○当面の対応方針

次第

- 1 気象概況
- 2 土砂災害、河川水位等の状況
- 3 被害、避難の状況
- 4 各部等の対応
- 5 本部長指示

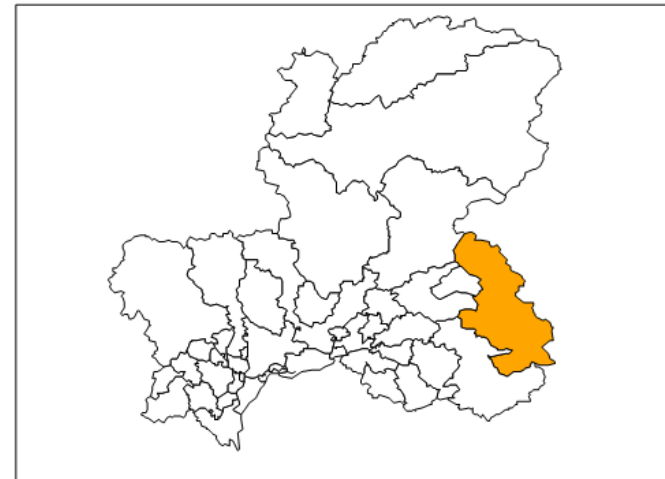
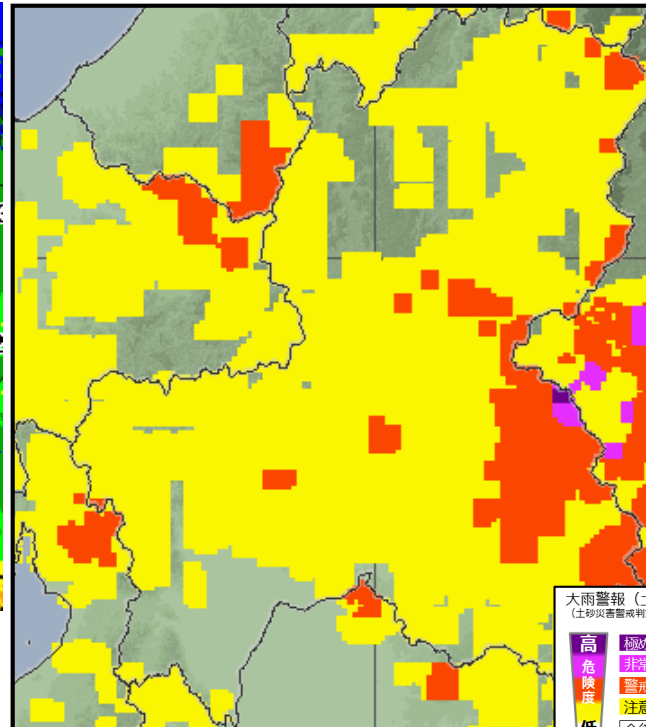
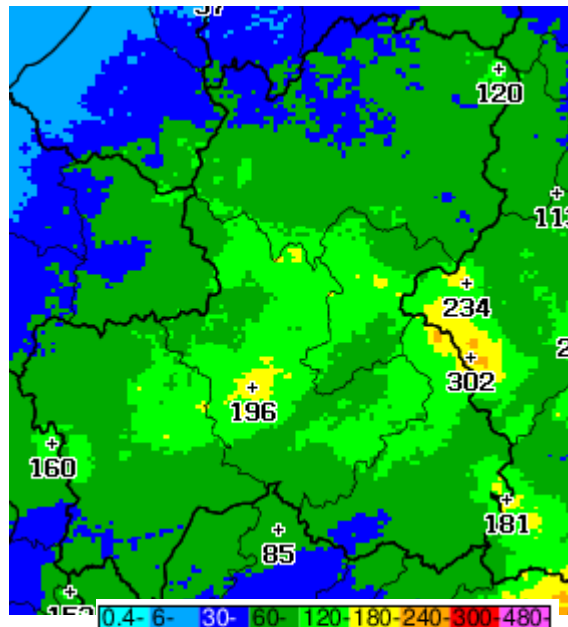
1 氣象概況


- ・梅雨前線が日本海沿岸に停滞している。前線に向かって暖かく湿った空気が流れ込み、岐阜県内には雨雲が次々と流れ込んでいる。
- ・これまでの大雨で土壌雨量指数が高まっているなか、5日午後から雨が降り始め、6日18時までの24時間に、多い所で200ミリを超える雨を解析した。
- ・このため **現在、中津川市に土砂災害警戒情報（警戒レベル4相当）を発表中。**

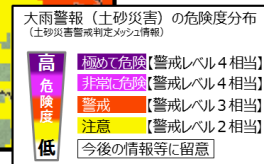
解析雨量24時間積算
(5日18時~6日18時まで)

6日18時00分現在
大雨警報（土砂災害）の危険度分布

土砂災害警戒情報発表状況
(6日18時発表)



 警戒対象地域



※警戒レベル4相当：避難が必要とされる状況。
 ※警戒レベル3相当：高齢者等の避難が必要とされる状況。
 ※警戒レベル2相当：避難行動の確認が必要とされる状況。

警報・注意報の見通し（雨量の予想） 6日18時 現在

防災事項

- ・雨は、7日にかけて降り続き、雷を伴った激しい雨や非常に激しい雨が降る見込み。土砂災害の危険度が高まった状態がしばらく続く見込み。
- ・明日昼前まで土砂災害に厳重に警戒

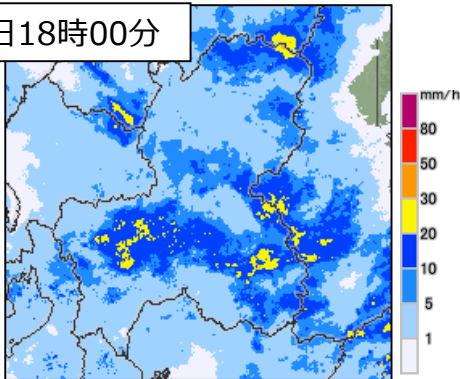
雨の予想

- ・1時間降水量 多い所 美濃/飛騨 50ミリ
- ・7日18時までの24時間降水量 多い所 美濃/飛騨地方 250ミリ
- ・8日18時までの48時間降水量 多い所 美濃/飛騨地方 300～400ミリ

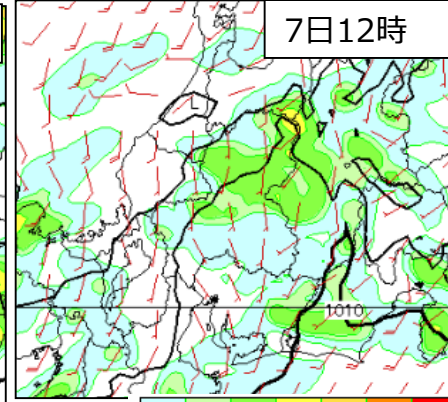
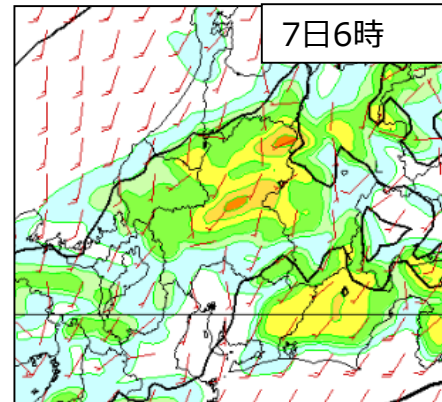
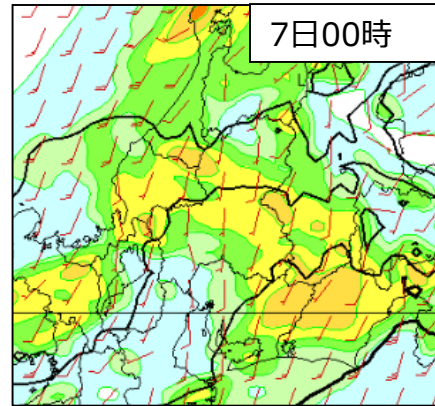
今後の雨

実況

6日18時00分



予想(1時間降水量)




			6日		7日								
			18-21時	21-24時	0-3時	3-6時	6-9時	9-12時	12-15時	15-18時	18-21時	21-24時	
			夜の はじめ頃	夜遅く	未明	明け方	朝	昼前	昼過ぎ	夕方	夜の はじめ頃	夜遅く	
岐阜県	大雨(浸水) (ミリ)	美濃地方	50	40	40	40	40	40	40	30	30	30	30
		飛騨地方	50	40	40	40	40	40	40	30	30	30	30
	大雨(土砂)	美濃地方								雨の降り方によっては 警報級になる可能性がある			
		飛騨地方											
	洪水	美濃地方											
		飛騨地方											
雷													
府県情報						情報				情報			

警報級 注意報級

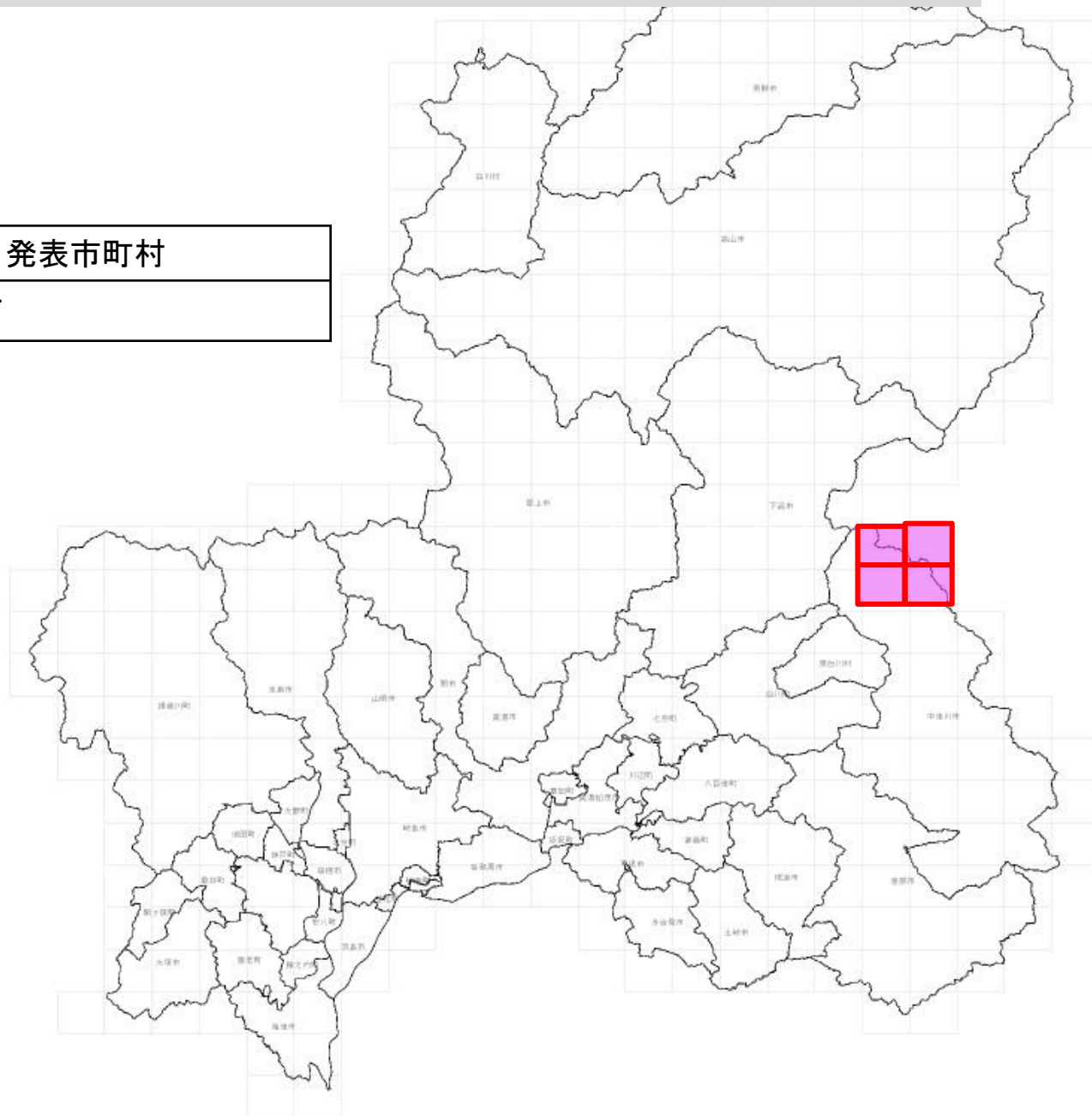
1 土砂災害、河川水位等の状況

県内の土砂災害に関する状況

(1) 県内の土砂

 発表市町村
(メッシュ位置)

発表時刻	発表市町村
7/6 18:00	中津川市



県内の河川に関する状況

落合
(おちあい)
中津川市落合

避難判断水位超過

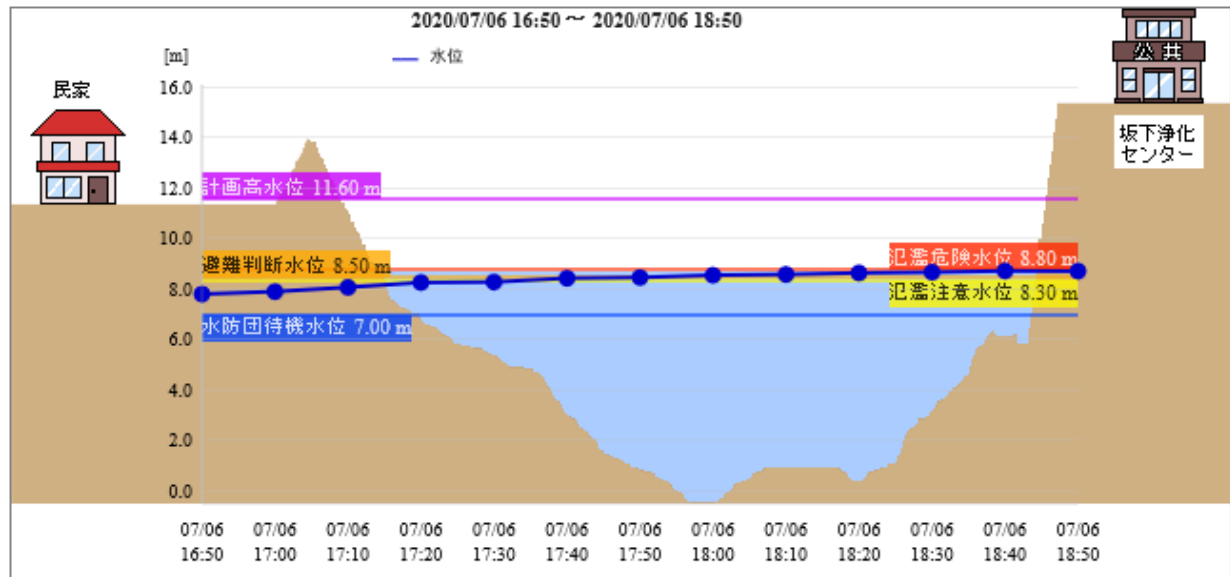
氾濫警戒情報発表中

水防警報発表中

07/06 18:50 時点水位 8.71m

流域名	木曾川流域
河川名	木曾川
計画高水位	▲ 11.60 m
きめ細かな水位Gp4	▲
きめ細かな水位Gp3	▲
きめ細かな水位Gp2	▲
氾濫危険水位	▲ 8.80 m
避難判断水位	▲ 8.50 m
出勤水位	▲
氾濫注意水位	▲ 8.30 m
水防団待機水位	▲ 7.00 m
零点高	291.61 m

観測日時	水位	増減
2020/07/06 18:50	8.71	↓
2020/07/06 18:40	8.72	↑
2020/07/06 18:30	8.67	↑
2020/07/06 18:20	8.64	↑
2020/07/06 18:10	8.58	↑
2020/07/06 18:00	8.55	↑
2020/07/06 17:50	8.46	↑
2020/07/06 17:40	8.43	↑
2020/07/06 17:30	8.28	↑



落合
(おちあい)
中津川市山口雨乞石橋下流左岸

※参考「[きめ細かな水位情報の提供について](#)」



2020/07/06 18:50

県内の道路に関する状況

(1) 県内の雨量通行規制路線について

20路線20箇所にて通行止

(この他、直轄国道1路線1箇所にて通行止)

(2) 県内のその他の通行規制について

6路線6箇所にて通行止

(災害発生の危険性等によるもの)

3 被害、避難の状況

(1) 県内の被害状況

(2) 県内の避難勧告等の発令状況

4 各部等の対応

危機管理部

- 災害情報集約センター内の
指揮総括チーム、災害情報集約チームにおいて住民避難、被害に関する情報を収集
- 市町村に対して、避難所の迅速な開設と新型コロナウイルス感染症対策の徹底を要請

農政部

○農業被害現、時点被害情報なし
引き続き情報収集中

(農政課)

林政部

○林業被害情報収集中

(林政課)

県土整備部

- 県庁各課、各土木事務所において、情報収集体制を構築

県警本部

○警備部長を長とする乙号警備本部を設置

(1 4 時 3 0 分)

5 本部長指示

- 特に土砂災害に注意すること
- 低い土地の浸水、河川の増水が懸念されることから、危険度分布、中小河川を含む河川水位へしっかり目配りをしてほしい
- 市町村におかれては、状況に応じて、適時・的確な対応を検討されたい
- 避難所の開設にあたっては、新型コロナウイルス感染症対策の徹底をお願いする