

岐阜県災害対策本部員会議(第2回)

【日時】令和2年7月7日(火) 16:00~

【場所】4階 特別会議室

数値等は、速報値のため今後変更となることがある。

目的

○状況の共有

○当面の対応方針

次第

- 1 郡上市大和町奥田洞谷の現状と対応
- 2 気象概況
- 3 土砂災害、河川水位等の状況
- 4 被害、避難の状況
- 5 各部等の対応
- 6 本部長指示

1 郡上市大和町奥田洞谷の現状と対応

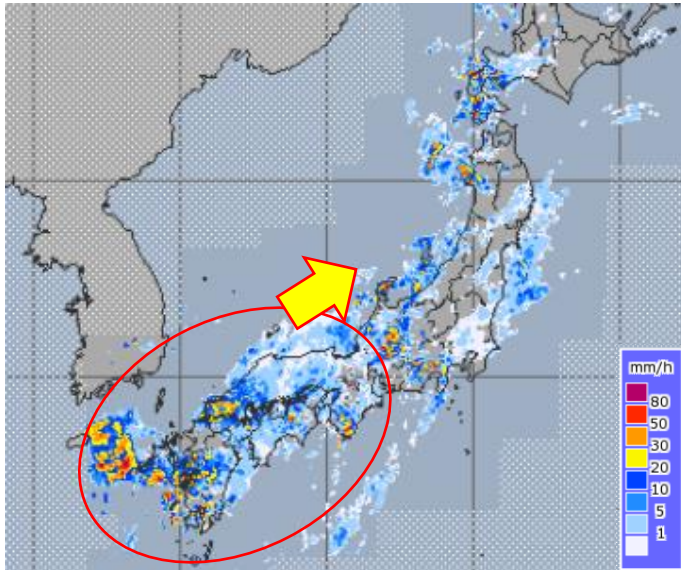
2 氣象概況

7月7日から8日にかけての大雨について

2020年7月7日14時00分現在、岐阜地方気象台

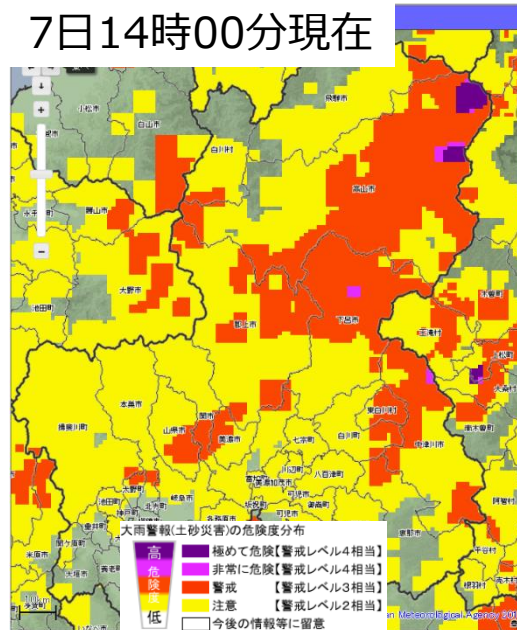
- ・梅雨前線が日本海沿岸に停滞し、9日にかけてゆっくり南下。前線に向かって暖かく湿った空気が流れ込み、岐阜県内に雨雲が次々と流れ込んでいる。
- ・明日（8日）にかけて断続的に激しい雨や非常に激しい雨が降り、**土砂災害警戒情報（警戒レベル4相当）**や**洪水警報**を発表する**地域が広がる可能性**がある。
- ・降り続く大雨により、地盤の緩んでいる地域や水位が上昇している河川がある。引き続き**土砂災害や河川の増水・氾濫に厳重に警戒**。
- ・9日も激しい雨は続く見込み。

実況 気象レーダー画像
7日14時00分現在

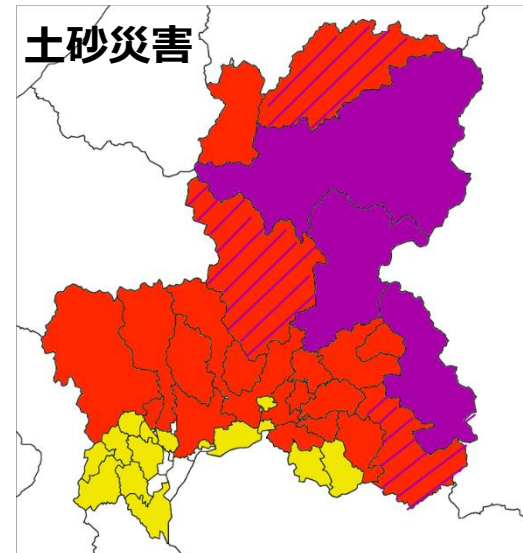


大雨警報（土砂災害）の危険度分布

7日14時00分現在



土砂災害

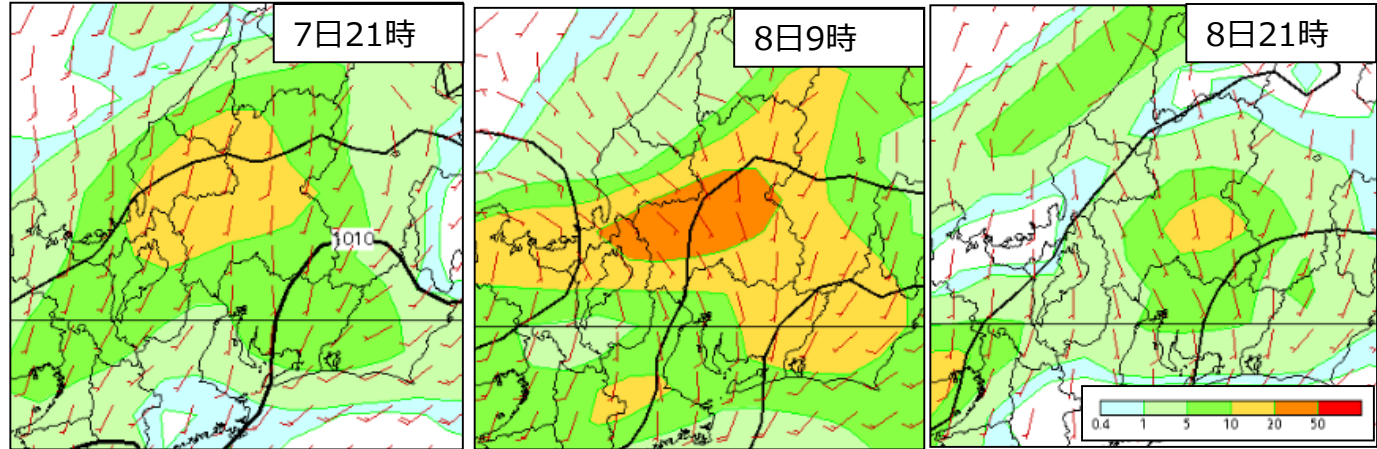


黄色：注意 赤：警戒 紫：極めて危険な地域
赤斜線：今後、極めて危険となる可能性がある地域

今後の大雨と土砂災害警戒情報及び警報発表の見通し

2020年7月7日14時00分現在、岐阜地方気象台

予想
(3時間降水量)



(雨の予想)

(1時間降水量)

7日 多い所で 30ミリ
8日 多い所で 50ミリ

(24時間降水量)

8日18時までの多い所で 200ミリ
(48時間降水量)
9日18時までの多い所で 300~400ミリ

			7日				8日							
			12-15時	15-18時	18-21時	21-24時	0-3時	3-6時	6-9時	9-12時	12-15時	15-18時	18-21時	21-24時
			昼過ぎ	夕方	夜の はじめ頃	夜遅く	未明	明け方	朝	昼前	昼過ぎ	夕方	夜の はじめ頃	夜遅く
岐阜県	大雨(浸水) (ミリ)	美濃地方	30	30	30	30	30	30	50	50	50	30	30	30
		飛騨地方	30	30	30	30	30	30	50	50	50	30	30	30
	大雨(土砂)	美濃地方												
		飛騨地方												
	洪水	美濃地方												
		飛騨地方												
雷														
府県情報				情報			情報				情報			

雨の降り方によっては
警報級になる可能性がある

雨の降り方によっては
警報級になる可能性がある

警報級


注意報級

※注意報、警報は、対象となる期間よりも前に数時間のリードタイムをとって発表します。

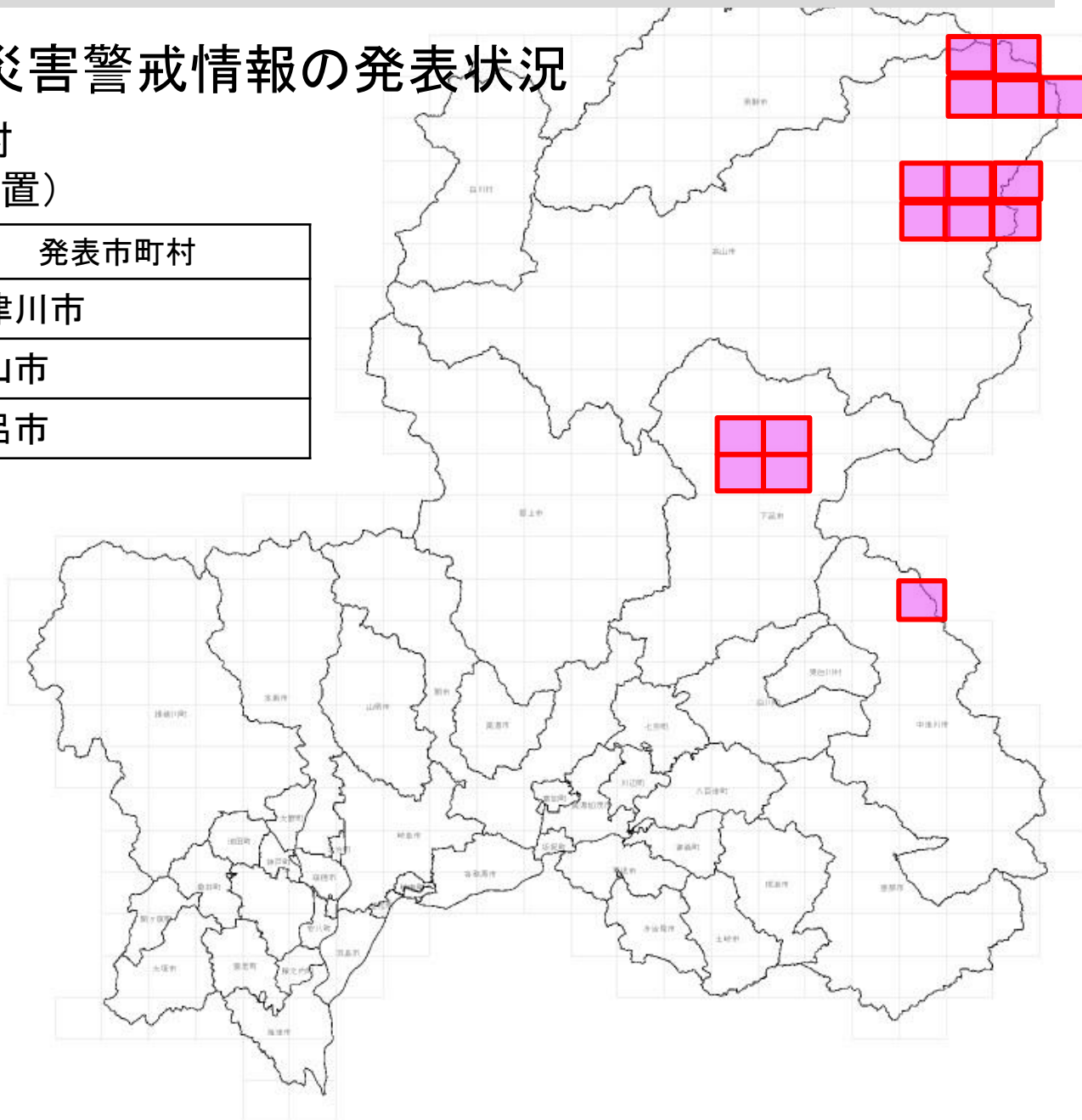
3 土砂災害、河川水位等の状況

県内の土砂災害に関する状況 (14:10現在)

(1) 県内の土砂災害警戒情報の発表状況

 発表市町村
(メッシュ位置)

発表時刻	発表市町村
7/6 18:00	中津川市
7/7 8:15	高山市
7/7 14:10	下呂市



県内の河川に関する状況 (14:00現在)

< 2020/07/07 14:00



表示範囲

2時間 (10分)

上呂
(じょうろ)
下呂市萩原町上呂

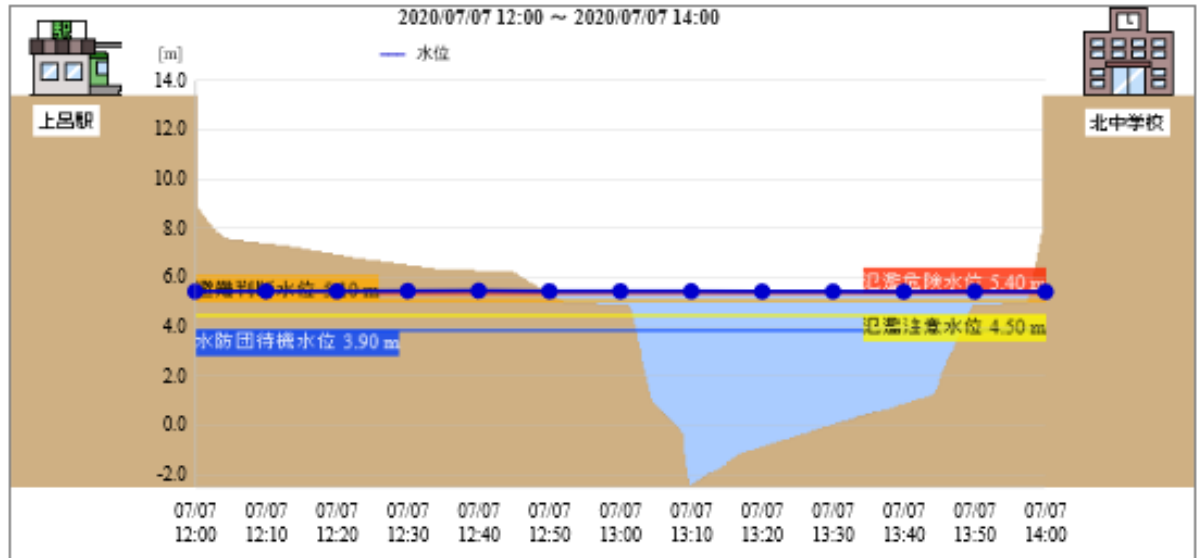
氾濫危険水位超過

水防警報発表中

07/07 14:00 時点水位 5.43m

流域名	飛騨川流域
河川名	飛騨川
計画高水位	▲
きめ細かな水位Gp4	▲
きめ細かな水位Gp3	▲ 6.70 m
きめ細かな水位Gp2	▲ 6.00 m
氾濫危険水位	▲ 5.40 m
避難判断水位	▲ 5.10 m
出動水位	▲
氾濫注意水位	▲ 4.50 m
水防団待機水位	▲ 3.90 m
零点高	442.00 m

観測日時	水位	増減
2020/07/07 14:00	5.43	↓
2020/07/07 13:50	5.44	↑
2020/07/07 13:40	5.43	↓
2020/07/07 13:30	5.44	→
2020/07/07 13:20	5.44	↓
2020/07/07 13:10	5.45	→
2020/07/07 13:00	5.45	→
2020/07/07 12:50	5.45	↓
2020/07/07 12:40	5.47	↑
2020/07/07 12:30	5.46	↑



上呂
(じょうろ)
下呂市萩原町上呂左岸

※参考「[きめ細かな水位情報の提供について](#)」



2020/07/07 14:00

予測水位 (07日13時50分時点)

07日13時50分の状況	5.44m
07日14時50分の状況	5.42m
07日15時50分の状況	5.64m
07日16時50分の状況	5.77m

県内の道路に関する状況 (14:00現在)

(1) 県内の災害通行規制路線について

路線名	規制区間	被害内容／規制
国道257号	下呂市馬瀬黒石～ 高山市清見町大原	法面からの出水／全面通行止め ※一時的な孤立発生あり
国道471号	高山市奥飛騨温泉郷一重ヶ根地内	路側崩壊／全面通行止め ※う回路あり

(2) 県内の雨量通行規制路線について

24路線26箇所にて通行止

(この他、直轄国道2路線2箇所

東海北陸自動車道3区間にて通行止)

(3) 県内のその他の通行規制について

7路線7箇所にて通行止

(災害発生の危険性等によるもの)

(国)471号 高山市奥飛騨温泉郷一重々根地内 状況



4 被害、避難の状況

(1) 県内の被害状況

(2) 県内の避難勧告等の発令状況

5 各部等の対応

6 本部長指示

土砂災害発生危険が高まっている郡上市大和町の奥田洞谷では、市、県警察等関係機関と連携して避難住民の方への生活等支援を行うとともに、監視体制を万全に期すること。

6月30日からの雨で県内各所で地盤が緩んでいる状況であることから、特に土砂災害に厳重に注意すること。

逃げ遅れのないよう、市町村におかれては、行政無線のほか自治会・消防団を通じた呼びかけや巡回広報を含め、あらゆる手段で住民に避難情報を伝達するとともに夜になるまでの早めの避難を呼びかけていただきたい。

県内のどこで急激な降雨があるか分からない状況であることから、厳重に警戒するとともに、連絡・情報共有体制を万全にし、緊張感をもって対応に当たること。