

岐阜県災害対策本部員会議(第4回)

【日時】令和2年7月8日(水) 17:00～

【場所】4階 特別会議室

数値等は、速報値のため今後変更となることがある。

目的

○状況の共有

○当面の対応方針

次第

- 1 気象概況
- 2 土砂災害、河川水位等の状況
- 3 被害、避難の状況
- 4 各部等の対応
- 5 本部長指示

1 氣象概況

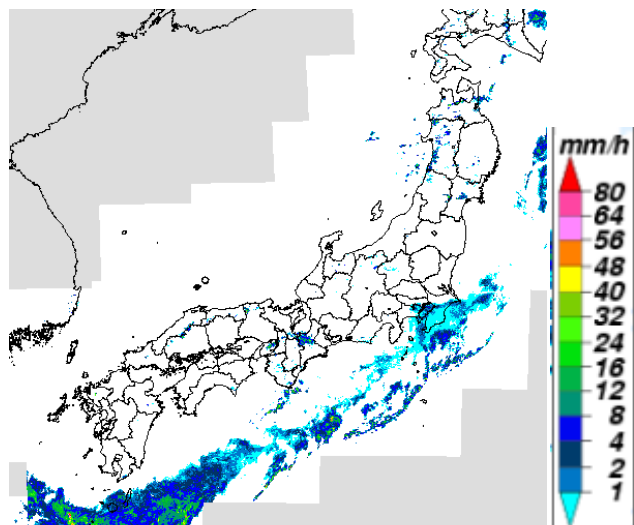
7月8日から9日にかけての大雨について

2020年7月8日16時00分、岐阜地方気象台

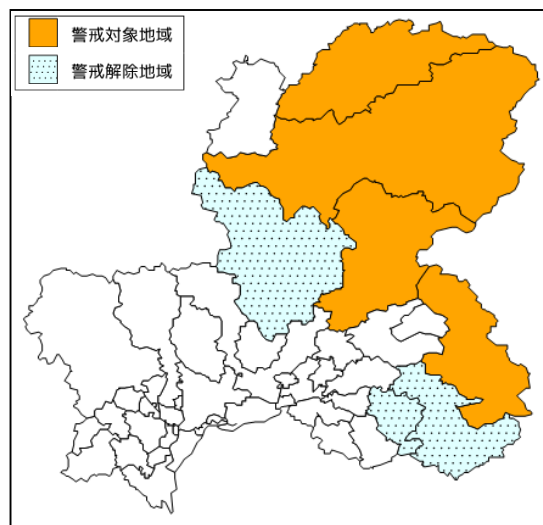
(警戒事項)

- ・ 高山市、中津川市、飛騨市、下呂市では、土砂災害に**嚴重に警戒**。
- ・ また、河川の氾濫している地域も引き続き**嚴重に警戒**。
- ・ 明日（9日）は再び前線の影響を受け、激しい雨が降る見込み。
このため、再び**土砂災害警戒情報（警戒レベル4相当）** や**洪水警報**を発表する地域もある見込み。

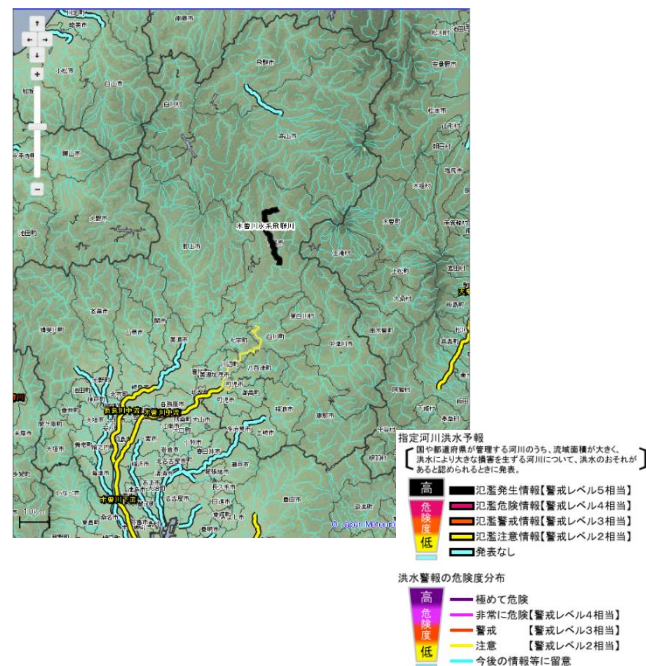
実況 気象レーダー画像
8日15時30分現在



土砂災害警戒情報
8日15時30分現在



実況 危険度分布 8日15時00分現在
洪水警報・指定河川洪水予報



2020/07/08 15:30 降水強度5分

今後の雨と警報の見通し

2020年7月8日16時00分、岐阜地方气象台

(雨量の予想)

■ 1時間雨量

8日 多い所で 20ミリ

9日 多い所で 30ミリ

■ 24時間雨量)

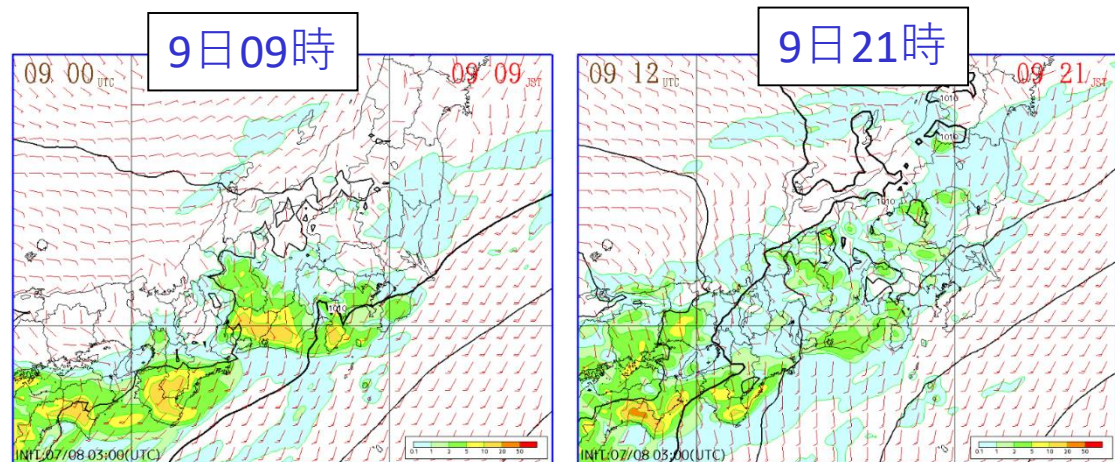
9日18時までの多い所で
100ミリ

■ 48時間雨量

10日18時までの多い所で
150~250ミリ

予想 今後の雨雲の様子

数値予想資料による降水予想 9日09時・9日21時




			8日			9日							
			15-18時	18-21時	21-24時	0-3時	3-6時	6-9時	9-12時	12-15時	15-18時	18-21時	21-24時
			夕方	夜の はじめ頃	夜遅く	未明	明け方	朝	昼前	昼過ぎ	夕方	夜の はじめ頃	夜遅く
岐阜県	大雨(浸水) (ミリ)	美濃地方	20	20	20	20	20	30	30	30	30	30	20
		飛騨地方	20	20	20	20	20	30	30	30	30	30	20
	大雨(土砂)	美濃地方	警報級以上の指数となっている地域は継続 その他の地域は、雨の状況次第で注意報級に切り替える可能性あり										
		飛騨地方											
	洪水	美濃地方	雨の降り方によっては 再び警報級になる可能性がある										
		飛騨地方											
雷													
府県情報			情報				情報				情報		

■ 警報級 ■ 注意報級

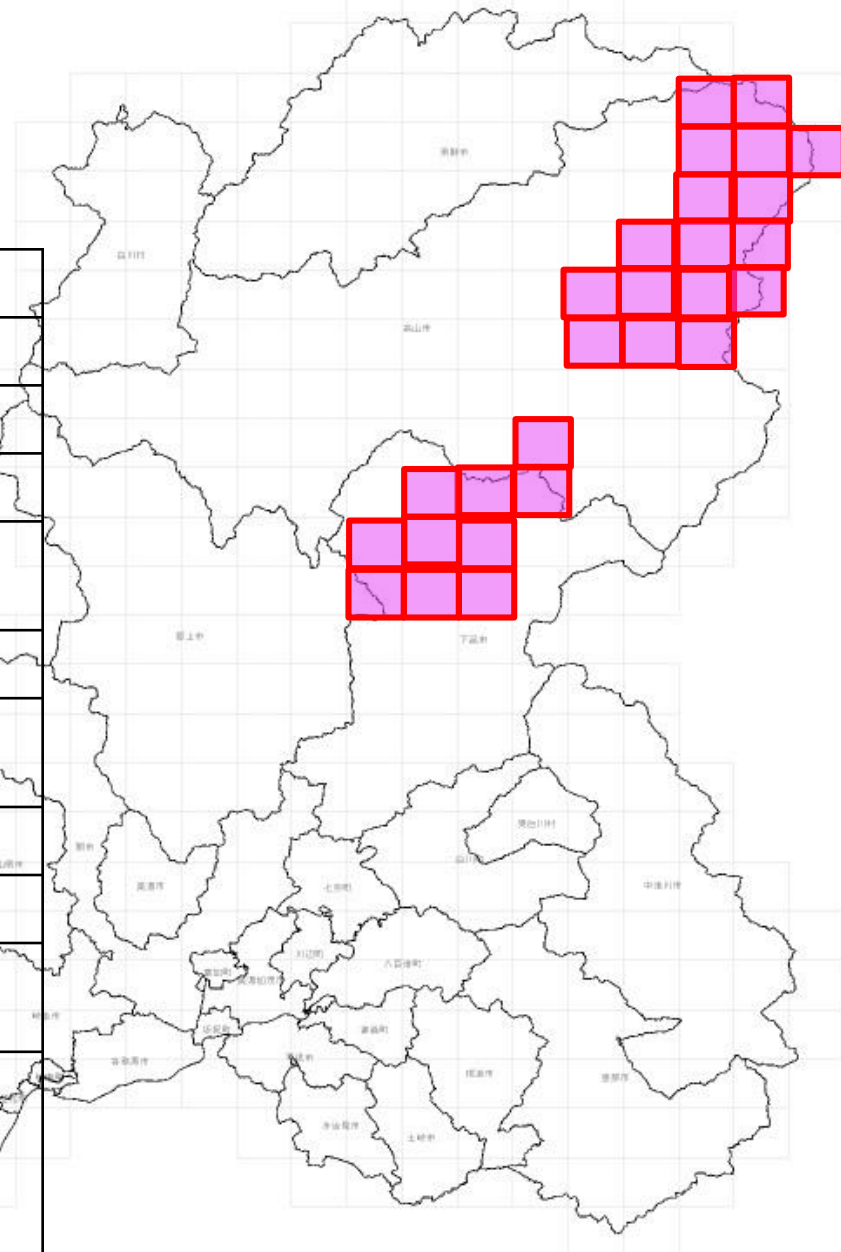
※注意報、警報は、対象となる期間よりも前に数時間のリードタイムをとって発表します

2 土砂災害、河川水位等の状況

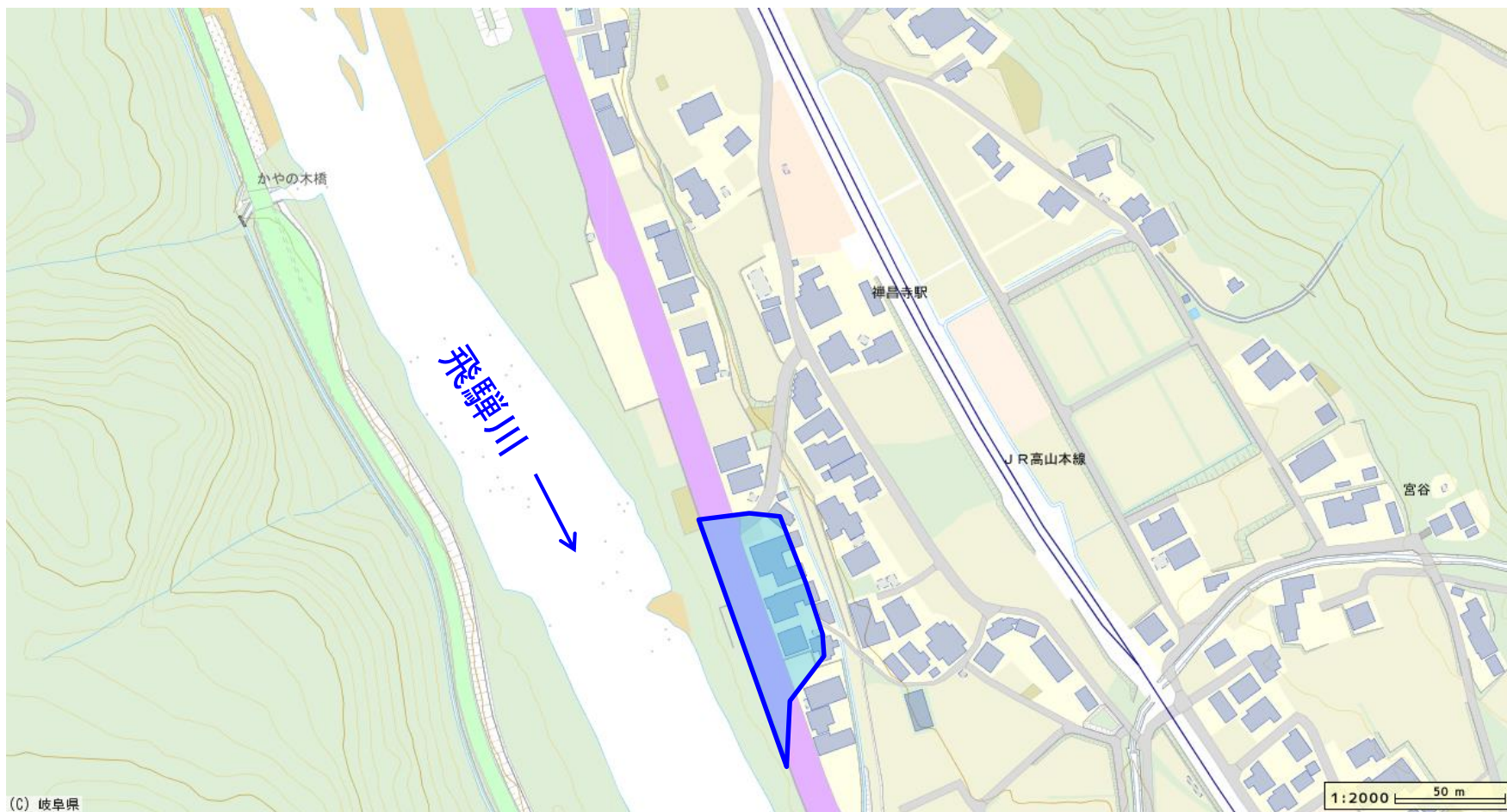
県内の土砂災害警戒情報状況 (7/8 15:00現在)

 発表市町村
(メッシュ位置)

発表時刻	発表市町村
7/6 18:00	中津川市
7/7 8:15	高山市
7/7 14:10	下呂市
7/7 19:00	白川町、東白川村 13:20 解除
7/8 1:10	郡上市
7/8 3:50	飛騨市、揖斐川町 13:20 揖斐川町解除
7/8 6:10	恵那市
7/8 6:50	瑞浪市
7/8 7:15	山県市、関市、美濃市 13:20 解除
7/8 7:45	本巣市、大野町、 美濃加茂市、可児市 川辺町、御嵩町、富加町 13:20 解除



一級河川 飛驒川 下呂市萩原町中呂地内 溢水被災状況



中呂地内: 溢水による道路冠水・宅地浸水

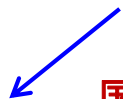
一級河川 飛騨川 下呂市萩原町中呂地内 溢水被災状況



中呂地内:溢水による道路冠水・宅地浸水

一級河川 飛驒川 下呂市萩原町中呂地内 溢水被災状況

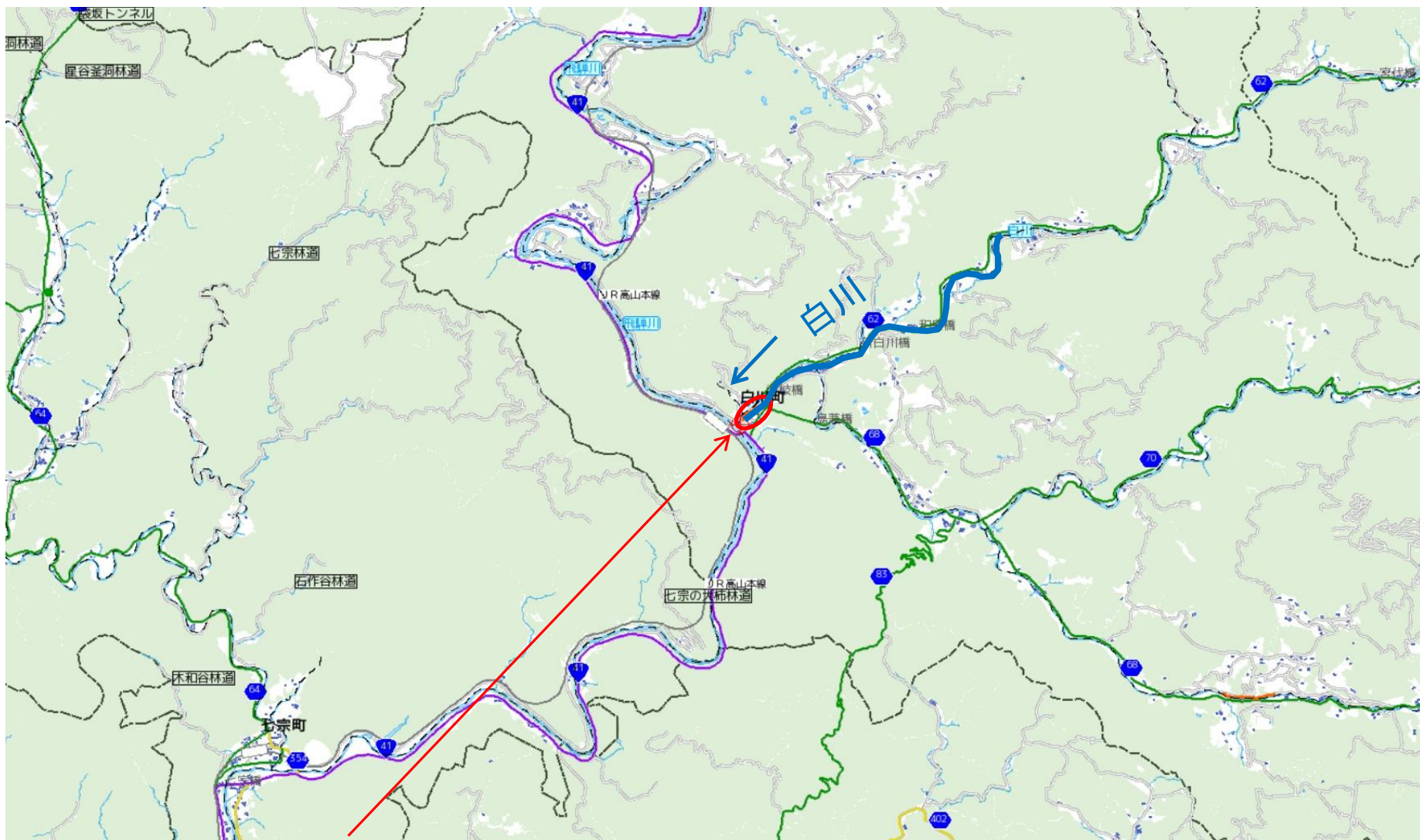
飛驒川



国道41号

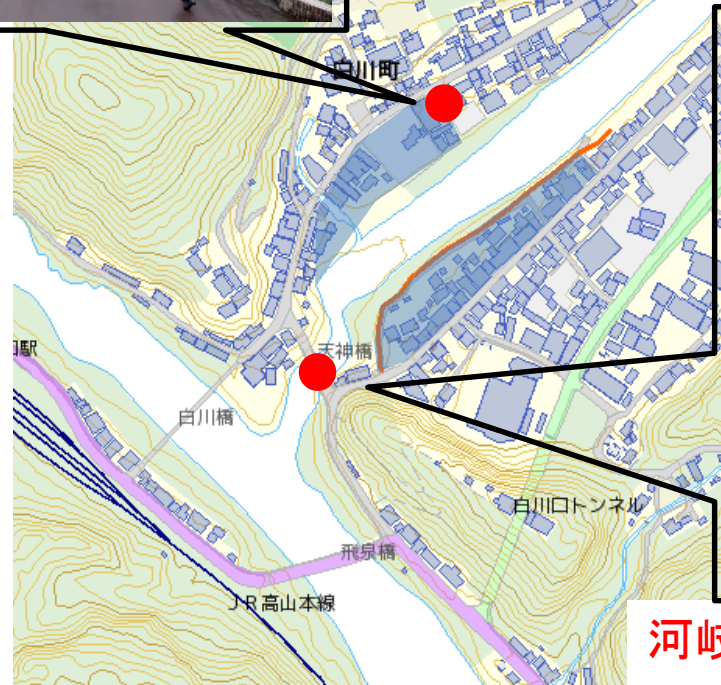


一級河川 白川 加茂郡白川町河岐地内 溢水被災状況



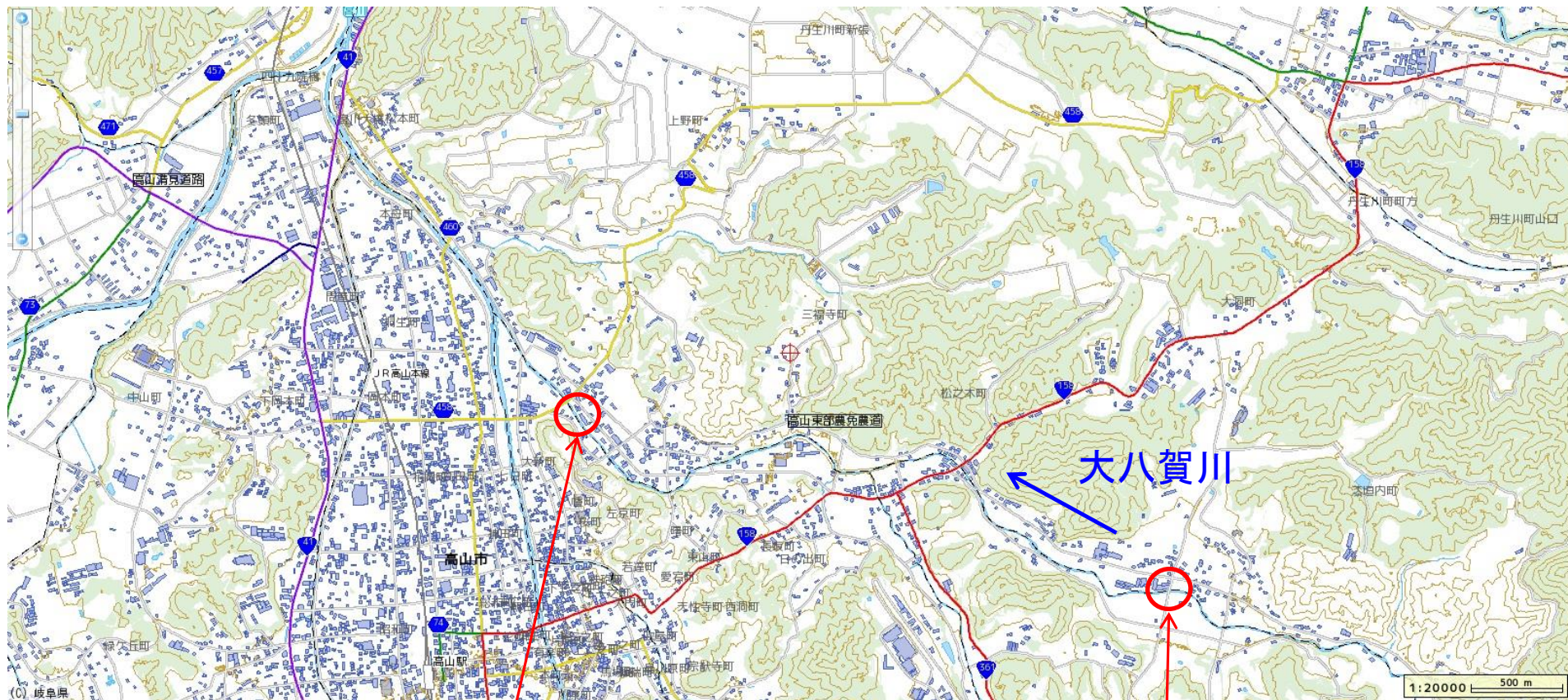
河岐地内: 溢水による家屋浸水
床上浸水8戸、床下浸水18戸

一級河川 白川 加茂郡白川町河岐地内 溢水被災状況



河岐地内: 溢水による家屋浸水
床上浸水8戸、床下浸水18戸

一級河川 大八賀川 高山市三福寺町・漆垣町地内 溢水被災状況



三福寺町地内:水位上昇による
床下浸水被害

漆垣町地内:護岸崩壊による浸水被害
ビニールハウスの倒壊

一級河川 大八賀川 高山市三福寺町・漆垣町地内 溢水被災状況

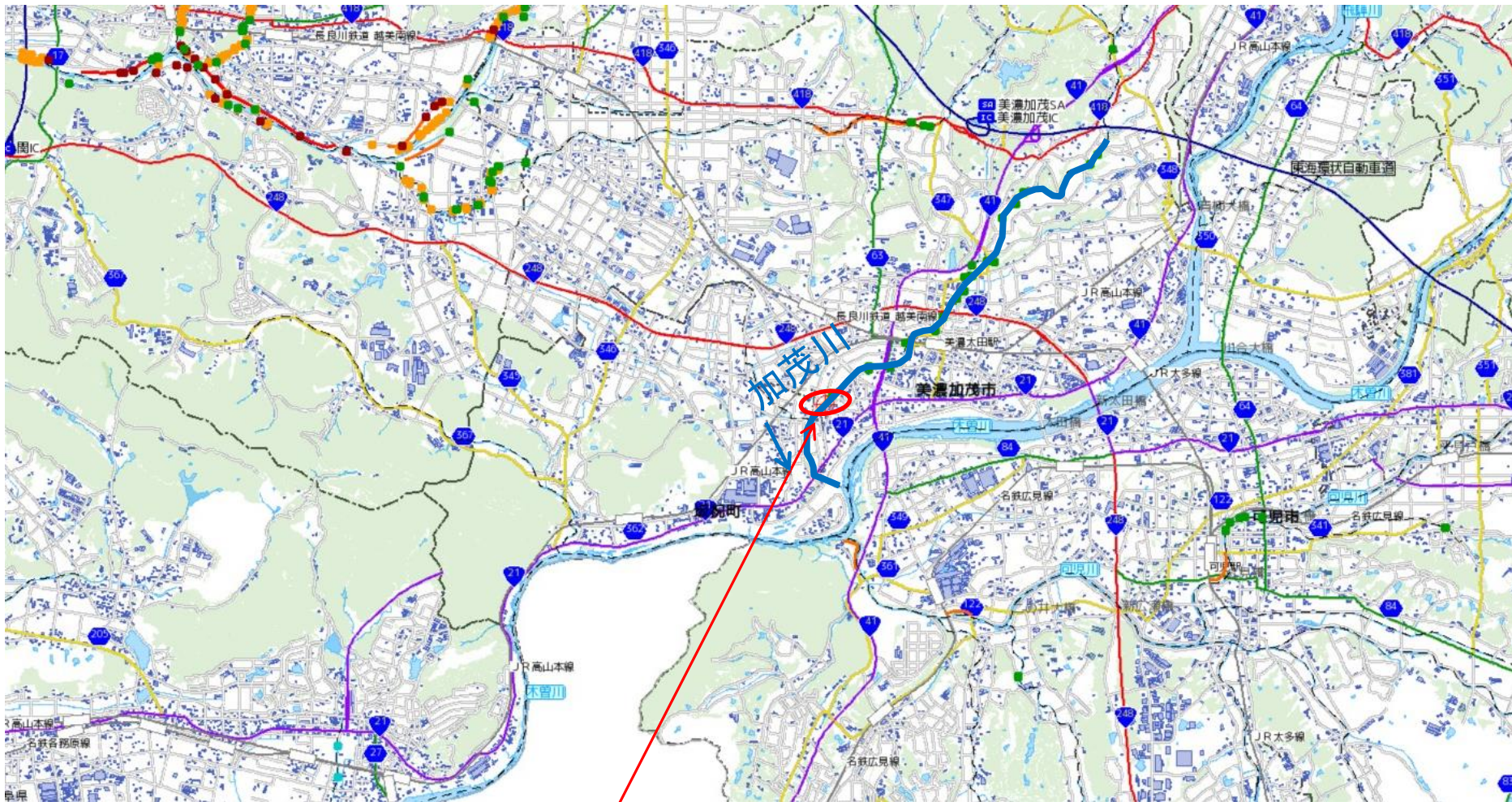


三福寺町地内:水位上昇による
床下浸水被害



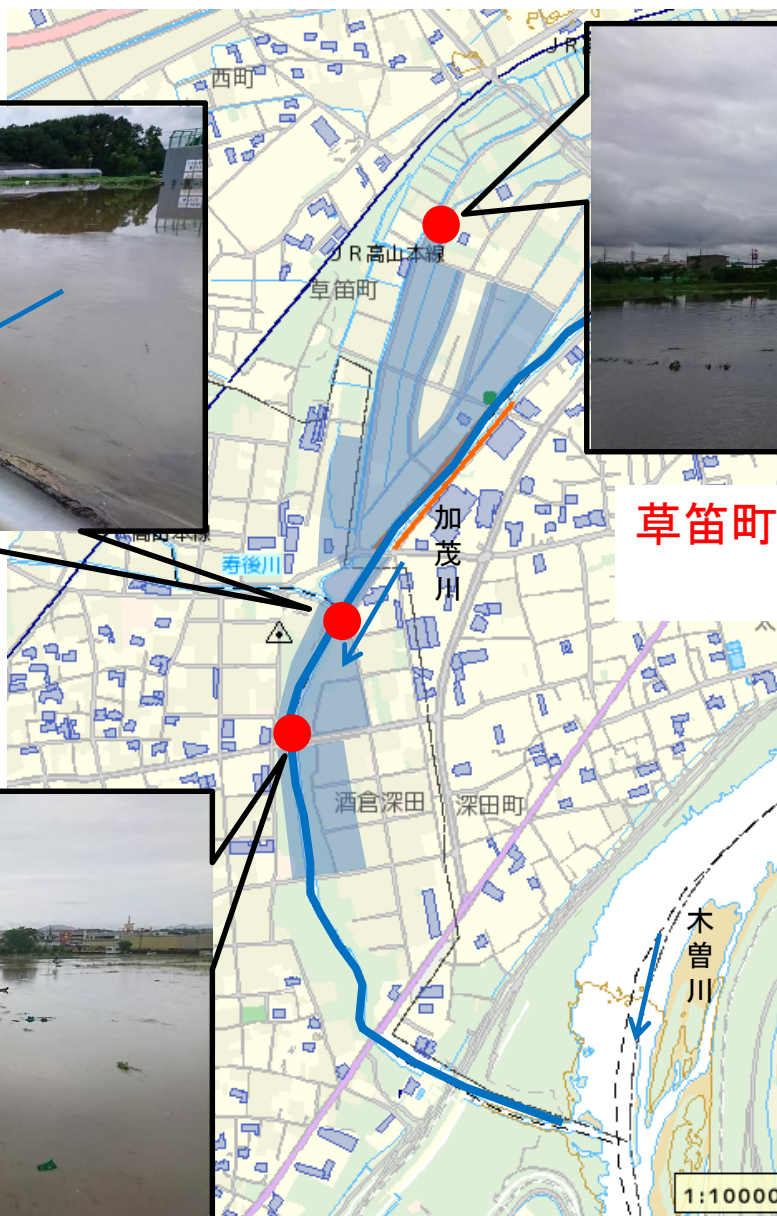
漆垣町地内:護岸崩壊による浸水被害
ビニールハウスの倒壊

一級河川 加茂川 美濃加茂市草笛町地内 溢水被災状況



草笛町地内: 溢水による農地浸水
家屋浸水はなし

一級河川 加茂川 美濃加茂市草笛町地内 溢水被災状況



草笛町地内: 溢水による農地浸水
家屋浸水はなし



県内の河川に関する状況 (7/8 15:00現在)

県内の氾濫危険水位超過河川一覧

- ・飛騨川: 上呂観測局(下呂市萩原町上呂)

県内の道路に関する状況 (7/8 15:00現在)

(1) 県内の災害通行規制路線について

7路線9箇所にて通行止

(この他、直轄国道1路線1箇所 通行止)

(2) 県内の雨量通行規制路線について

34路線38箇所にて通行止

(この他、東海北陸自動車道3区間

中部縦貫自動車道(安房峠道路) 通行止)

(3) 県内のその他の通行規制について

23路線26箇所にて通行止

<災害発生 of 危険性等によるもの>

(この他、直轄国道1路線5箇所 通行止)

(国)471号 高山市上宝町長倉地内 路側崩壊状況



奥田洞谷(郡上市大和町)の状況について



奥田洞谷(郡上市大和町) の状況について



3 避難、被害の状況

(1) 避難勧告等の発令状況

(2) 被害状況

4 各部等の対応

5 本部長指示

幸いにして現在のところ人的被害の報告はないが、万が一、要救助者の存在が明らかとなった場合には、警察、消防、自衛隊等関係機関と連携を密にし、人命最優先で対応願いたい。

また、先に報告のあったとおり孤立発生地域については、引き続き必要な物資の手配や早期の解消に向けた取組みを進めてもらいたい。

本日、大雨特別警報の対象となった6市に対し災害救助法の適用を決定した。被災者の方が平穏な暮らしを一刻も早く取り戻すことができるよう、スピード感をもって被災者支援や災害復旧に努めていただきたい。

明日以降は再び激しい雨が予想されるとのこと。引き続き厳重に警戒するとともに、市町村等と緊密に連携を取りながら、県民に対し多様な手段で適時、適切な情報を提供すること。