

# 岐阜県災害対策本部員会議(第6回)

【日時】令和2年7月28日(火) 18:00~

【場所】4階 特別会議室

数値等は、速報値のため今後変更となることがある。

# 目的

○状況の共有

○当面の対応方針

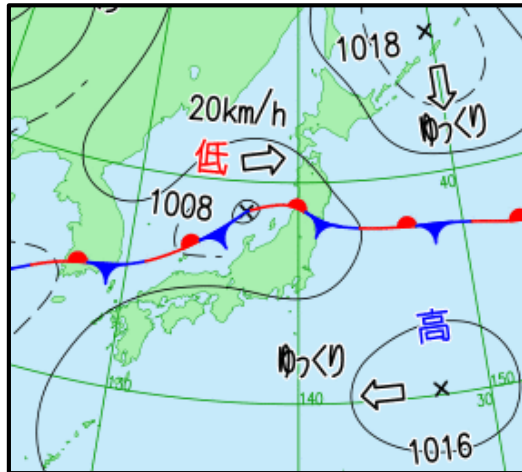
# 次第

- 1 気象概況
- 2 土砂災害、河川水位等の状況
- 3 避難、被害の状況
- 4 各部等の対応
- 5 本部長指示

# 1 氣象概況

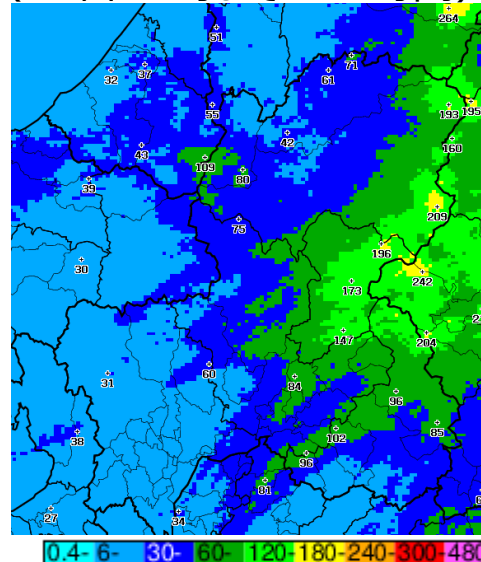
- 日本海の低気圧や前線に向かって、暖かく湿った空気が流れ込んでおり、岐阜県内では雨雲が次々と発生、発達している。
- 7月24日から雨が降り始め、28日16時までの48時間に、多い所で200ミリを超える雨を解析している。
- これまでの大雨により、**土砂災害の危険度が高まっており、現在、高山市に土砂災害警戒情報を発表中。**

地上天気図（28日12時）



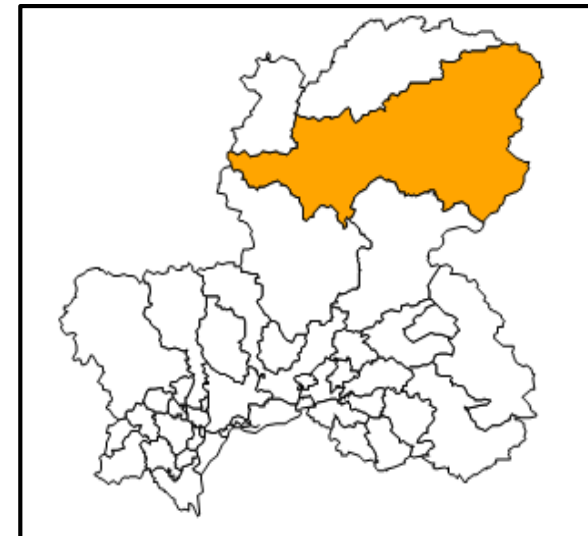
解析雨量


（28日16時までの48時間）

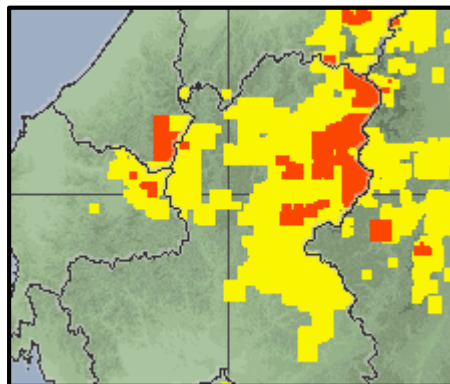


土砂災害警戒情報発表状況

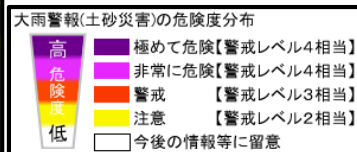
（28日12時50分発表）



 警戒対象地域



大雨警報（土砂災害）  
の危険度分布（28日16時00分）



# 警報・注意報の見通し（雨量の予想） 2020年7月28日16時 現在

## 防災事項

28日夜のはじめ頃まで土砂災害に嚴重に警戒

28日夜遅くまで土砂災害に警戒

## 雨の予想（多い所）

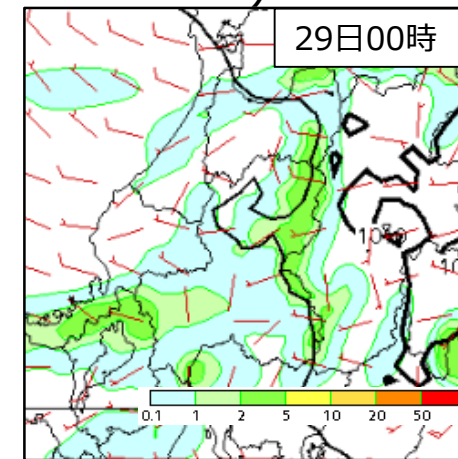
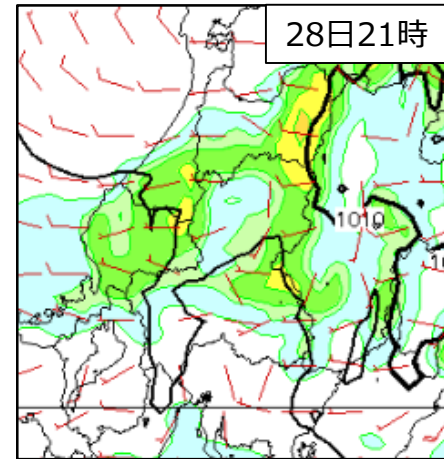
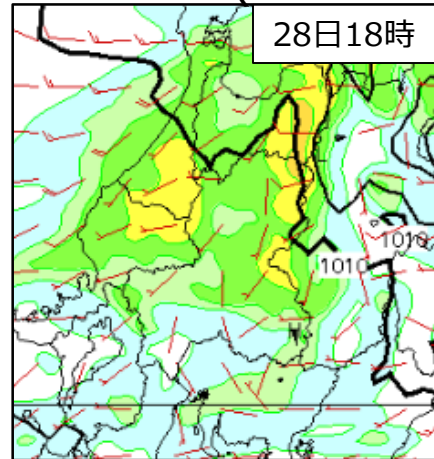
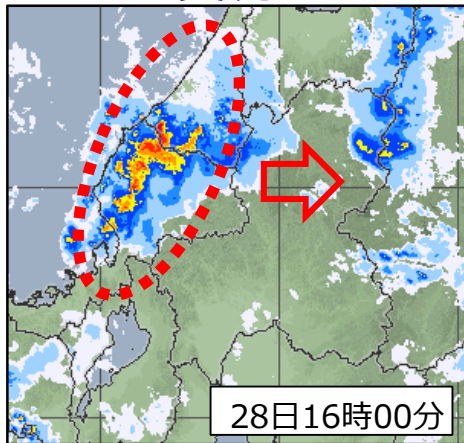
29日にかけての1時間降水量 美濃/飛騨 40ミリ

29日18時までの24時間降水量 美濃/飛騨 80ミリ

## 今後の雨雲の様子

実況

予想(各時間の前1時間降水量、18時、21時、00時)



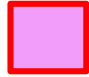
			28日			29日							
			15-18時	18-21時	21-24時	0-3時	3-6時	6-9時	9-12時	12-15時	15-18時	18-21時	21-24時
			夕方	夜のはじめ頃	夜遅く	未明	明け方	朝	昼前	昼過ぎ	夕方	夜のはじめ頃	夜遅く
岐阜県	大雨(浸水) (ミリ)	美濃地方	40	40	30					30	30	30	
		飛騨地方	40	40	30					30	30	30	
	大雨(土砂)	美濃地方				雨の降り方によっては 警報級になる可能性がある			雨の降り方によっては 警戒・注意が必要				
		飛騨地方											
	洪水		美濃地方										
	雷		飛騨地方										
府県情報			情報			情報							

警報級 注意報級

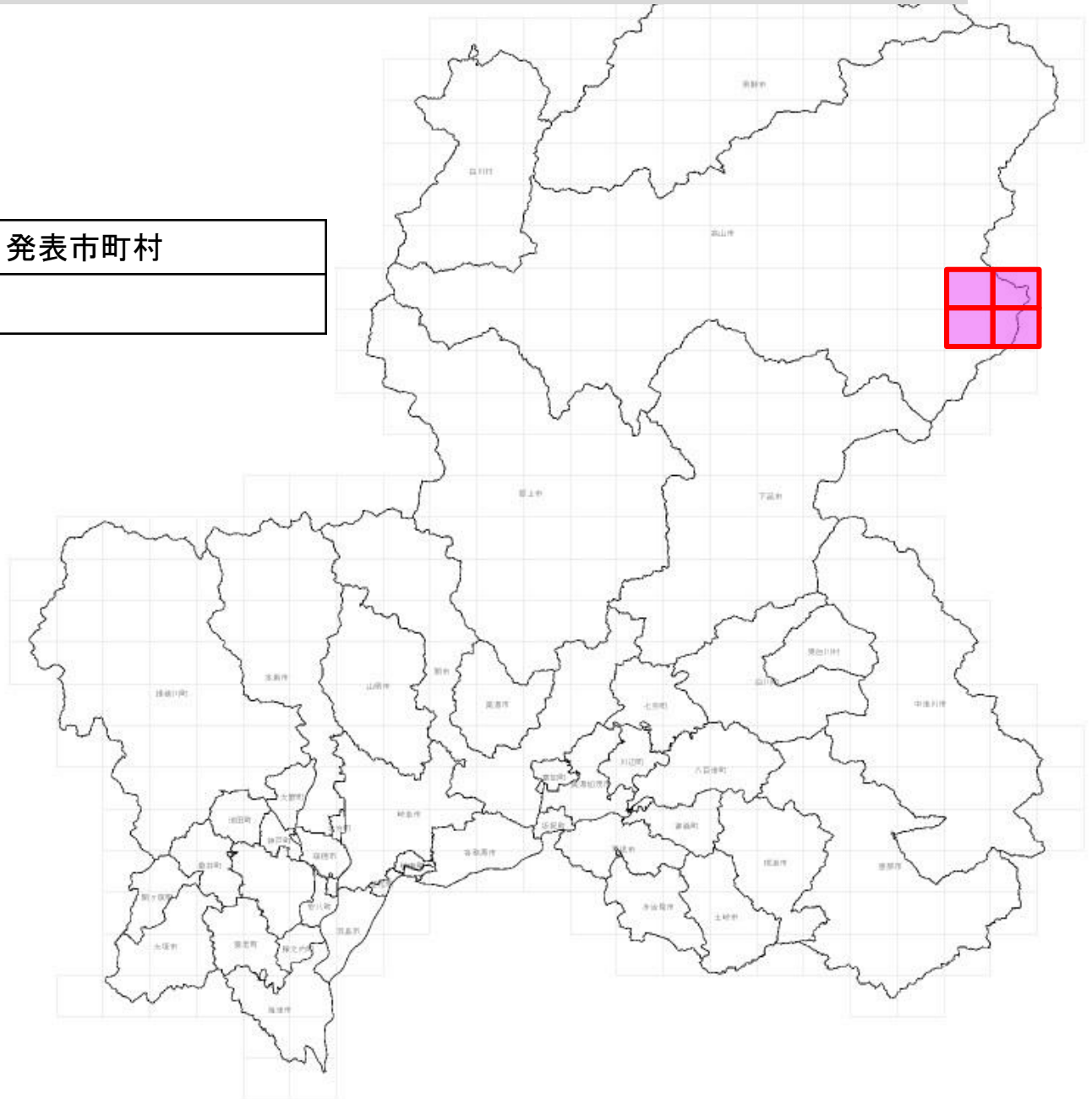
## 2 土砂災害、河川水位等の状況

# 県内の土砂災害に関する状況

## (1) 県内の土砂

 発表市町村  
(メッシュ位置)

発表時刻	発表市町村
7/28 12:50	高山市





# 県内の河川に関する状況

○河川の水位に関する注意情報の発表はなし

# 県内の道路に関する状況 (7/28 16:00現在)

## (1) 県内の災害通行規制路線について

9路線9箇所にて通行止

(この他、国道41号 下呂市小坂町門坂地内で通行止)

## (2) 県内の雨量通行規制路線について

8路線8箇所にて通行止

## (3) 県内のその他の通行規制について

12路線14箇所にて通行止

(土砂流出の危険性等によるもの)

# 3 避難、被害の状況

(1) 避難勧告等の発令状況

(2) 被害状況

## 4 各部等の対応

# 危機管理部

- 災害情報集約センターを設置し、指揮総括チーム、災害情報集約チームにおいて住民避難、被害に関する情報を収集
- 関係機関との連絡体制を確保
- 市町村に対して、避難所の迅速な開設と新型コロナウイルス感染症対策の徹底を要請

# 県土整備部

- 県庁各課、各土木事務所において、情報収集体制を構築
- 各被災箇所において応急復旧作業を継続するとともに、早期の災害査定実施に向けた現地調査・設計を実施中
- 早期に災害復旧工事に着手できるよう、引き続き準備を進める

# 飛騨川(下呂市小坂町門坂) 応急対応状況

被災状況



被災状況



応急復旧状況





# (国)471号(高山市上宝町長倉) 応急対応状況

被災状況



7月17日より片側交互通行

応急復旧状況





# (国)158号(高山市丹生川町) 応急対応状況

被災状況



被災状況



応急復旧状況



応急復旧状況

7月10日より片側交互通行



# 5 本部長指示

これから夜間に入るため、住民に対する早めの避難について、適切な対応をお願いしたい。

6月30日以降、県内全域で断続的に雨が降り続いており、各所で地盤が緩んでいる状況であることから、土砂災害警戒情報が発表されていない地域にあっても十分注意すること。特に今回の大雨で被害を受けた下呂市などでは、少しの雨でも被害が拡大する可能性もあるので、引き続き十分注意されたい。

加えて、河川護岸の崩落等の被害が発生している箇所では、更なる被害の拡大も予想される。洪水警報の危険度分布や中小河川を含む河川水位などにしっかり目配りをしてほしい。

また、避難所の開設にあたっては、新型コロナウイルス感染症対策に取り組んでいただいているところであるが、より多くの避難所の開設や住民への告知なども含めて、改めて徹底をお願いする。

各部においては、情報共有を万全にし、緊張感をもって対応にあたること。