

第2章 人口動態

(1) 人口動態総覧

管内の人口 143,741人 (本所 111,934人 センター31,807人)

平成29年 145,467人 (本所 113,068人 センター32,339人) より 1,726人減少

年齢3区分別人口

年少人口 17,418人 12.1% (本所 13,951人 12.5% センター 3,467人 10.9%)

生産年齢人口 75,612人 52.6% (本所 59,852人 53.5% センター15,760人 49.5%)

老年人口 50,562人 35.2% (本所 38,016人 34.0% センター12,546人 39.4%)

老年人口割合は、全国(28.5%)、岐阜県(29.6%)に比べ年々人口の高齢化が進んでいる。

高齢化は、飛騨市(39.4%)、下呂市(39.4%)、白川村(32.6%)、高山市(32.5%)の順に進んでいる。

自然増加数 △1090人 (本所△692人 センター△398人)

平成29年 △1048人 (本所△710人 センター△338人) に比べ減少数が増加

(2) 出生

出生数 972人 (本所 789人 センター183人)

平成29年 1,021人 (本所 840人 センター181人) に比べ減少

率<人口千対>6.8 (本所 7.0 センター5.8) (全国 7.4 県 6.9)

低体重出生児(2,500g未満)出生数 78人 率<出生百対>8.0 (本所 8.5 センター6.0)

(3) 死亡

死亡数 2,062人 率<人口千対>14.3 (本所 1,481人 13.2 センター581人 18.3)

平成29年 2,069人 率<人口千対>14.2 (本所 1,550人 13.7 センター519人 16.0) に比べ増加
全国 11.0、県 11.5 に比べ高率であり、この傾向は続いている。

死因別順位

第1位 悪性新生物 471人 率<人口十万対>327.7 (本所 340人 303.8 センター131人 411.9)

第2位 老衰 296人 率<人口十万対>205.9 (本所 229人 204.6 センター 67人 210.6)

第3位 心疾患 285人 率<人口十万対>198.3 (本所 204人 182.3 センター 81人 254.7)

(4) 乳児死亡

乳児死亡数 3人 率<人口千対>3.1 (全国 1.9 県 2.0)

(5) 死産

死産数 13人 率<出産千対>13.2 (本所 7人 8.8 センター6人 31.7)

平成29年 20人 率<出産千対>19.2 (本所 19人 22.1 センター1人 5.5) に比べ減少

(6) 婚姻と離婚

婚姻数 480組 率<人口千対>3.3 (本所 394件 3.5 センター86件 2.7)

離婚数 172組 率<人口千対>1.20 (本所 138件 1.23 センター34件 1.07)

(1) 人口動態総覧
ア 実数 (T2-1)

	人口(10月1日現在)				出生数			死亡数			自然増加数		
	総数		男女		総数	男女		総数	男女		総数	男女	
	男	女	男	女		男	女		男	女			
全国	124,218,285	60,454,898	63,763,387	918,400	470,851	447,549	1,362,470	699,138	663,332	△ 444,070	△ 228,287	△ 215,783	
岐阜県	1,999,406	969,518	1,029,888	13,720	7,048	6,672	23,062	11,847	11,215	△ 9,342	△ 4,799	△ 4,543	
管内総数	143,741	68,791	74,950	972	518	454	2,062	1,074	988	△ 1,090	△ 556	△ 534	
本所小計	111,934	53,638	58,296	789	421	368	1,481	751	730	△ 692	△ 330	△ 362	
高山市	86,951	41,643	45,308	647	345	302	1,122	561	561	△ 475	△ 216	△ 259	
飛騨市	23,439	11,246	12,193	130	71	59	329	173	156	△ 199	△ 102	△ 97	
白川村	1,544	749	795	12	5	7	30	17	13	△ 18	△ 12	△ 6	
センター小計	31,807	15,153	16,654	183	97	86	581	323	258	△ 398	△ 226	△ 172	
下呂市	31,807	15,153	16,654	183	97	86	581	323	258	△ 398	△ 226	△ 172	

	乳児死亡数		新生児死亡数		死産数			周産期死亡数			婚姻件数		離婚件数		
	総数		男女		総数	自然		総数	妊産婦22週以後の死産		早期新生児死亡	婚姻件数		離婚件数	
	男	女	男	女		自然	人工		自然	人工		婚姻件数	離婚件数		
全国	1,748	932	816	801	19,614	9,252	10,362	2,999	2,385	614	586,481	208,333			
岐阜県	26	12	14	15	271	132	139	47	33	14	7,912	2,876			
管内総計	3	2	1	2	13	8	5	6	4	2	480	172			
本所小計	3	2	1	2	7	5	2	4	2	2	394	138			
高山市	2	2	-	1	6	4	2	2	1	1	314	116			
飛騨市	1	-	1	1	1	1	-	2	1	1	75	21			
白川村	-	-	-	-	-	-	-	-	-	-	5	1			
センター小計	-	-	-	-	6	3	3	2	2	-	86	34			
下呂市	-	-	-	-	6	3	3	2	2	-	86	34			

全国の人口 : 平成30年10月1日現在推計人口 (総務省統計局)

岐阜県の人口 : 平成30年10月1日現在推計人口 (県統計課)

市町村の人口 : 平成30年10月1日現在推計人口 (県統計課)

イ 率 (T2-2)

(平成30年)

	出生率	死亡率	自然 増加率	乳 児 死亡率	新生児 死亡率	死 産 率			周 産 期 死 亡 率			婚姻率	離婚率
						総 数	自 然	人 工	総 数	妊 娠 満 22週以後 の死産	早 期 新生児 死亡		
全 国	7.4	11.0	△ 3.6	1.9	0.9	20.9	9.9	11.0	3.3	2.6	0.7	4.7	1.68
岐 阜 県	6.9	11.5	△ 4.7	1.9	1.1	19.4	9.4	9.9	3.4	2.4	1.0	4.0	1.44
管内総計	6.8	14.3	△ 7.6	3.1	2.1	13.2	8.1	5.1	6.1	4.1	2.0	3.3	1.20
本所小計	7.0	13.2	△ 6.2	3.8	2.5	8.8	6.3	2.5	5.1	2.5	2.5	3.5	1.23
高 山 市	7.4	12.9	△ 5.5	3.1	1.5	9.2	6.1	3.1	3.1	1.5	1.5	3.6	1.33
飛 騨 市	5.5	14.0	△ 8.5	7.7	7.7	7.6	7.6	—	15.3	7.6	7.6	3.2	0.90
白 川 村	7.8	19.4	△ 11.7	—	—	—	—	—	—	—	—	3.2	0.65
センター小計	5.8	18.3	△ 12.5	—	—	31.7	15.9	15.9	10.8	10.8	—	2.7	1.07
下 呂 市	5.8	18.3	△ 12.5	—	—	31.7	15.9	15.9	10.8	10.8	—	2.7	1.07

全国の人口 : 平成30年10月1日現在推計人口(総務省統計局)

岐阜県の人口 : 平成30年10月1日現在推計人口(県統計課)

管内市村の人口 : 平成30年10月1日現在推計人口(県統計課)

<各比率の算出方法>

○出生率・死亡率・婚姻率・離婚率＝年間事件数／人口 * 1,000

○自然増加率＝(1年間の出生数－1年間の死亡数)／人口 * 1,000

○死産率(自然死産率・人口死産率)＝死産(自然・人工)数／出生(出生＋死産)数 * 1,000

○乳児死亡率(新生児死亡率・早期新生児死亡率)＝乳児(新生児・早期新生児)死亡数／出生数 * 1,000

○周産期死亡率＝妊娠満22週以後の死産数＋早期新生児死産数／出生(出生数＋妊娠満22週以後の死産数)数 * 1,000

○妊娠満22週以後の死産率＝妊娠満22週以後の死産数／出生(出生数＋妊娠満22週以後の死産数)数 * 1,000

<注> 数値は百の位で四捨五入しているため、合計と内訳の計は必ずしも一致しない。

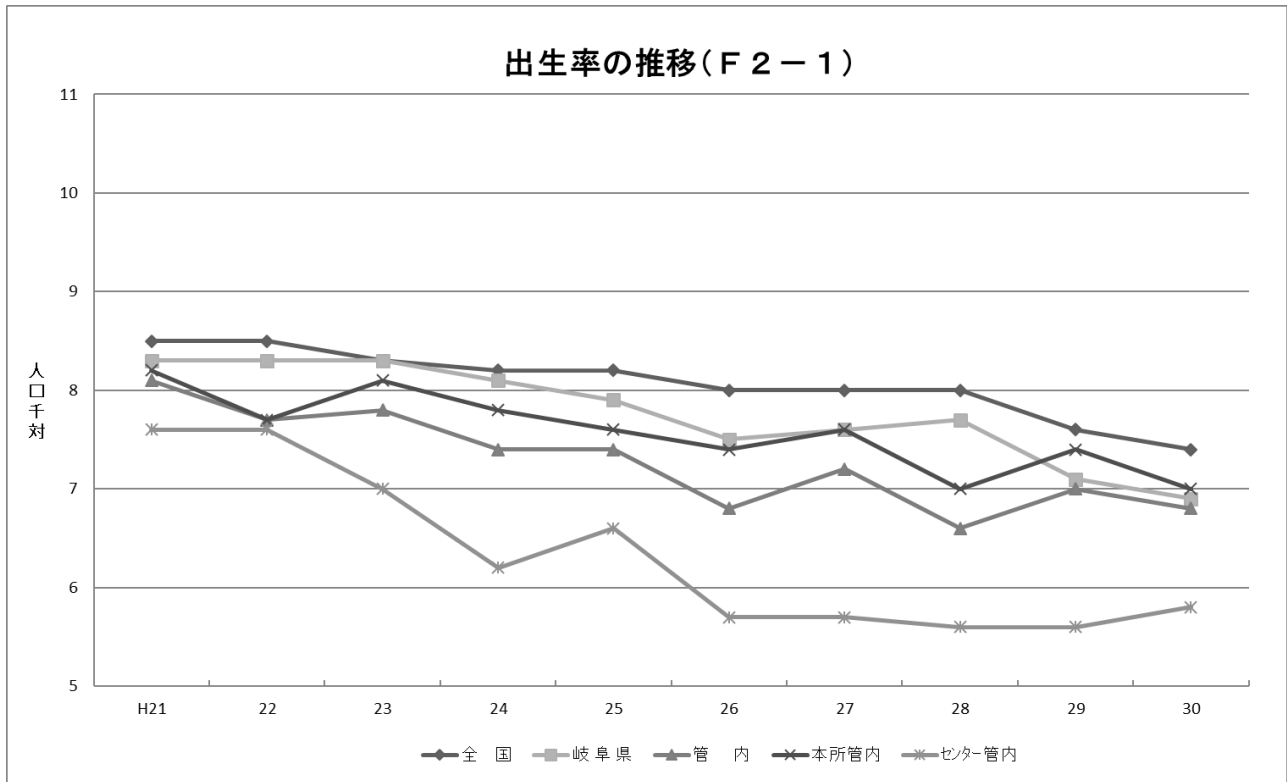
(2) 出生

ア 年次別出生数・率 (T2-3)

	平成21年		平成22年		平成23年		平成24年		平成25年	
	実数	率	実数	率	実数	率	実数	率	実数	率
全国	1,070,035	8.5	1,071,304	8.5	1,050,806	8.3	1,037,231	8.2	1,029,816	8.2
岐阜県	17,327	8.3	16,887	8.3	16,851	8.3	16,496	8.1	16,000	7.9
管内総計	1,293	8.1	1,211	7.7	1,222	7.8	1,146	7.4	1,126	7.4
本所小計	1,014	8.2	935	7.7	971	8.1	927	7.8	898	7.6
高山市	813	8.7	786	8.5	769	8.3	758	8.3	735	8.1
飛騨市	188	6.9	141	5.3	189	7.2	154	6.0	148	5.8
白川村	13	7.0	8	4.6	13	7.5	15	8.8	15	9.0
センター小計	279	7.6	276	7.6	251	7.0	219	6.2	228	6.6
下呂市	279	7.6	276	7.6	251	7.0	219	6.2	228	6.6

	平成26年		平成27年		平成28年		平成29年		平成30年	
	実数	率	実数	率*	実数	率*	実数	率*	実数	率*
全国	1,003,539	8.0	1,005,677	8.0	976,978	8.0	946,065	7.6	918,400	7.4
岐阜県	15,138	7.5	15,464	7.6	14,831	7.7	14,039	7.1	13,720	6.9
管内総計	1,032	6.8	1,073	7.2	979	6.6	1,021	7.0	972	6.8
本所小計	838	7.4	881	7.6	795	7.0	840	7.4	789	7.0
高山市	683	7.5	704	7.9	648	7.3	677	7.7	647	7.4
飛騨市	144	5.8	160	6.5	134	5.5	144	6.0	130	5.5
白川村	11	6.7	17	10.6	13	8.2	19	12.1	12	7.8
センター小計	194	5.7	192	5.7	184	5.6	181	5.6	183	5.8
下呂市	194	5.7	192	5.7	184	5.6	181	5.6	183	5.8

* 率は人口千対



イ 出生時体重(T2-4)

(平成30年)

	総数	1,000g未満	1,000～1,500g未満	1,500～2,000g未満	2,000～2,500g未満	2,500g以上	不詳
全国	918,400	2,816	3,926	10,981	68,546	832,007	124
岐阜県	13,720	43	59	157	989	12,470	2
管内総計	972	2	4	9	63	894	-
本所小計	789	1	4	8	54	722	-
高山市	647	1	4	7	44	591	-
飛騨市	130	-	-	1	10	119	-
白川村	12	-	-	-	-	12	-
センター管内	183	1	-	1	9	172	-
下呂市	183	1	-	1	9	172	-

ウ 年次別低体重児(2,500g未満)出生数・率 (T2-5)

	平成21年		平成22年		平成23年		平成24年		平成25年		平成26年		平成27年		平成28年		平成29年		平成30年	
	実数	率*	実数	率*	実数	率*	実数	率*	実数	率*	実数	率*	実数	率*	実数	率*	実数	率*	実数	率*
全 国	102,671	9.6	103,049	9.6	100,378	9.6	99,311	9.6	98,624	9.6	95,768	9.5	95,206	9.5	92,082	9.4	89,353	9.4	86,269	9.4
岐 阜 県	1,622	9.4	1,569	9.3	1,627	9.7	1,575	9.5	1,496	9.4	1,322	8.7	1,402	9.1	1,349	9.1	1,314	9.4	1,248	9.1
管内総数	121	9.4	104	8.6	111	9.1	115	10.0	97	8.6	75	7.3	96	8.9	74	7.6	83	8.1	78	8.0
本所管内	100	9.9	85	9.1	83	8.5	91	9.8	72	8.0	62	7.8	79	9.0	65	8.2	69	8.2	67	8.5
高山市	82	10.1	72	9.2	62	8.1	77	10.2	59	8.0	57	8.9	60	8.5	55	8.5	56	8.3	56	8.7
飛騨市	18	9.6	12	8.5	19	10.1	14	9.1	11	7.4	4	2.8	15	9.4	10	7.5	10	6.9	11	8.5
白川村	-	0.0	1	13	2	15.4	-	0.0	2	13	1	9.1	4	23.5	-	0.0	3	15.8	-	-
センター小計	21	7.5	19	6.9	28	11.2	24	11.0	25	11.0	13	6.7	17	8.9	9	4.9	14	7.7	11	6.0
下呂市	21	7.5	19	6.9	28	11.2	24	11.0	25	11.0	13	6.7	17	8.9	9	4.9	14	7.7	11	6.0

* 率は%(出生百対)

エ 母の年齢別出生数(T2-6-1)

(平成30年)

	～14	15～19	20～24	25～29	30～34	35～39	40～44	45～49	50以上	不詳	計
全 国	37	8,741	77,023	233,754	334,906	211,021	51,258	1,591	68	1	918,400
岐阜県	-	121	1,173	3,801	5,153	2,858	602	12	-	-	13,720
管内総計	-	4	67	274	344	227	53	3	-	-	972
本所小計	-	3	57	215	274	190	47	3	-	-	789
高山市	-	3	52	171	220	159	40	2	-	-	647
飛騨市	-	-	4	41	48	30	6	1	-	-	130
白川村	-	-	1	3	6	1	1	-	-	-	12
センター小計	-	1	10	59	70	37	6	-	-	-	183
下呂市	-	1	10	59	70	37	6	-	-	-	183

オ 年齢階級別女子人口・合計特殊出生率(T2-6-2)

(平成30年)

	15～19歳	20～24歳	25～29歳	30～34歳	35～39歳	40～44歳	45～49歳	合計特殊出生率
全 国	2,823,068	2,899,714	2,882,183	3,282,944	3,678,217	4,387,863	4,685,313	1.42
岐阜県	49,798	45,513	41,610	47,884	54,687	67,597	73,356	1.52
管内総計	3,540	1,817	2,259	2,995	3,591	4,528	4,798	1.75
本所小計	2,841	1,432	1,844	2,399	2,925	3,672	3,834	1.75
高山市	2,246	1,224	1,556	1,941	2,372	2,944	3,050	1.74
飛騨市	546	186	267	421	516	675	731	1.79
白川村	49	22	21	37	37	53	53	1.98
センター小計	699	385	415	596	666	856	964	1.75
下呂市	699	385	415	596	666	856	964	1.75

全 国 : 総務省統計局「年齢(5歳階級)、男女別人口-日本人人口(平成30年10月1日現在)」

県 : 総務省統計局「年齢(5歳階級)、男女別人口-日本人人口(平成30年10月1日現在)」

市 村 : 県統計課「市町村別・年齢(各歳)・男女別人口(平成30年10月1日現在)」

(注意)

○全国及び岐阜県の合計特殊出生率は、厚生労働省公表値

○合計特殊出生率の算出には、全国値及び県値は各歳別の女性の日本人人口、市町村値は5歳階級別の女性の総人口を用いる。

○算出に用いた出生数の15歳及び49歳にはそれぞれ14歳以下、50歳以上を含む。

カ 合計特殊出生率(O2-1)

	平成26年	平成27年	平成28年	平成29年	平成30年
全国	1.42	1.45	1.44	1.43	1.42
岐阜県	1.42	1.56	1.47	1.51	1.52
管内総計	1.63	1.66	1.60	1.75	1.75
本所小計	1.63	1.68	1.60	1.77	1.75
高山市	1.62	1.65	1.60	1.75	1.74
飛騨市	1.71	1.75	1.56	1.74	1.79
白川村	1.95	2.82	1.92	2.99	1.98
センター小計	1.60	1.56	1.59	1.69	1.75
下呂市	1.60	1.56	1.59	1.69	1.75

キ 人工妊娠中絶 年齢別・妊娠週別の届出件数(T2-6-3)

(管内総計)

(平成30年度)

区 分	総 数	満7週以前	満8～11週	満12～15週	満16～19週	満20・21週
総 数	89	48	38	-	3	-
20歳未満	7	2	4	-	1	-
20～24	13	7	6	-	-	-
25～29	17	7	9	-	1	-
30～34	13	9	4	-	-	-
35～39	21	12	8	-	1	-
40～44	16	9	7	-	-	-
45～49	2	2	-	-	-	-
50歳以上	-	-	-	-	-	-
不 詳	-	-	-	-	-	-

(本所管内)

区 分	総 数	満7週以前	満8～11週	満12～15週	満16～19週	満20・21週
総 数	89	48	38	-	3	-
20歳未満	7	2	4	-	1	-
20～24	13	7	6	-	-	-
25～29	17	7	9	-	1	-
30～34	13	9	4	-	-	-
35～39	21	12	8	-	1	-
40～44	16	9	7	-	-	-
45～49	2	2	-	-	-	-
50歳以上	-	-	-	-	-	-
不 詳	-	-	-	-	-	-

(センター管内)

区 分	総 数	満7週以前	満8～11週	満12～15週	満16～19週	満20・21週
総 数	-	-	-	-	-	-
20歳未満	-	-	-	-	-	-
20～24	-	-	-	-	-	-
25～29	-	-	-	-	-	-
30～34	-	-	-	-	-	-
35～39	-	-	-	-	-	-
40～44	-	-	-	-	-	-
45～49	-	-	-	-	-	-
50歳以上	-	-	-	-	-	-
不 詳	-	-	-	-	-	-

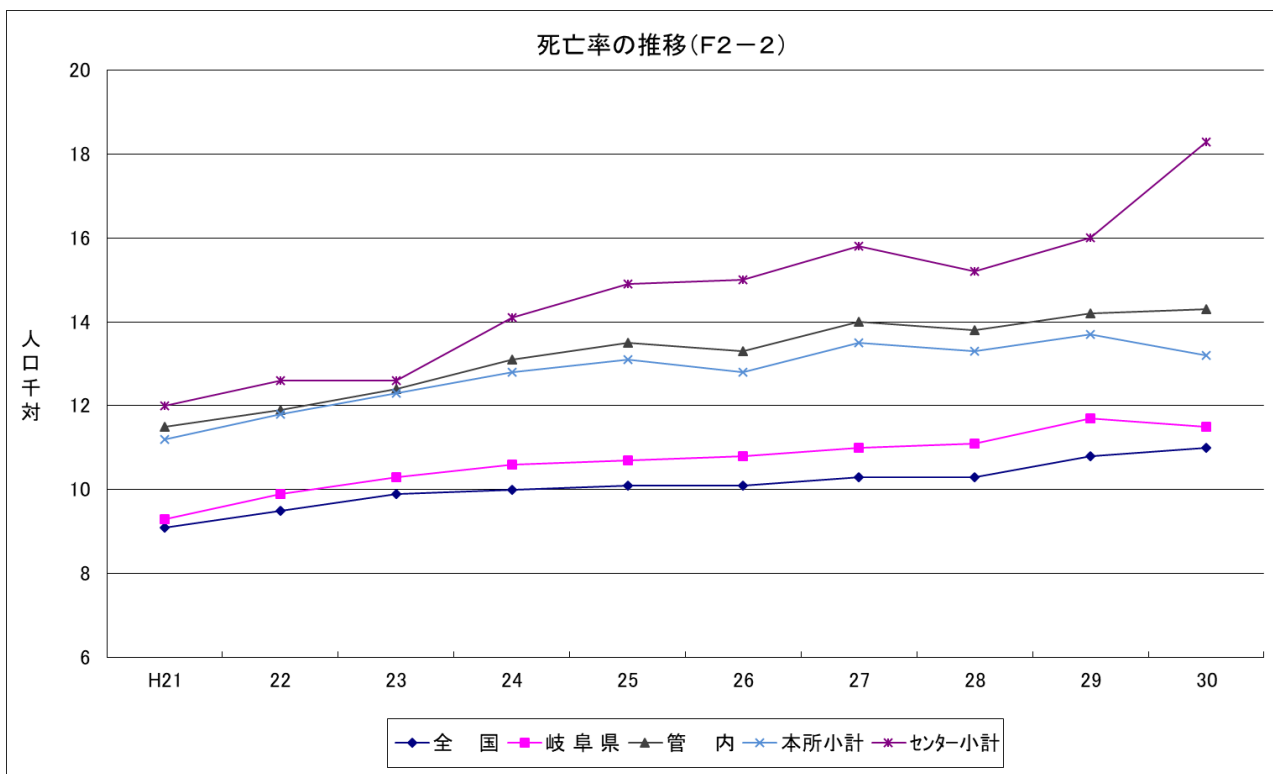
(3) 死亡

ア 年次別死亡数・率（T2-7）

	平成21年		平成22年		平成23年		平成24年		平成25年	
	実数	率*	実数	率*	実数	率*	実数	率*	実数	率*
全国	1,141,865	9.1	1,197,012	9.5	1,253,066	9.9	1,256,359	10.0	1,268,436	10.1
岐阜県	19,402	9.3	20,220	9.9	21,053	10.3	21,531	10.6	21,518	10.7
管内総計	1,815	11.4	1,882	11.9	1,939	12.4	2,023	13.1	2,063	13.5
本所管内	1,374	11.2	1,425	11.8	1,485	12.3	1,523	12.8	1,547	13.1
高山市	959	10.2	1,041	11.2	1,091	11.8	1,123	12.2	1,114	12.2
飛騨市	399	14.6	366	13.7	379	14.4	381	14.7	409	16.1
白川村	16	8.6	18	10.4	15	8.7	19	11.2	24	14.4
センター管内	441	12.0	457	12.6	454	12.6	500	14.1	516	14.9
下呂市	441	12.0	457	12.6	454	12.6	500	14.1	516	14.9

	平成26年		平成27年		平成28年		平成29年		平成30年	
	実数	率*	実数	率*	実数	率*	実数	率*	実数	率*
全国	1,273,004	10.1	1,290,444	10.3	1,307,748	10.3	1,340,397	10.8	1,362,470	11.0
岐阜県	21,658	10.8	21,996	11.0	22,471	11.1	22,964	11.7	23,062	11.5
管内総計	2,013	13.3	2,093	14.0	2,026	13.8	2,069	14.2	2,062	14.3
本所小計	1,501	12.8	1,563	13.5	1,525	13.3	1,550	13.7	1,481	13.2
高山市	1,099	12.1	1,171	13.1	1,117	12.6	1,122	12.8	1,122	12.9
飛騨市	372	14.9	361	14.6	386	15.9	411	17.2	329	14.0
白川村	30	18.2	31	19.3	22	13.9	17	10.8	30	19.4
センター小計	512	15.0	530	15.8	501	15.2	519	16.0	581	18.3
下呂市	512	15.0	530	15.8	501	15.2	519	16.0	581	18.3

* 率は人口千対



イ 主要死因別死亡数・率 (T2-8)

(平成30年)

区分	総数						脳血管疾患												心疾患								
	悪性新生物			脳血管疾患			<毛膜下出血(重複)>			脳内出血(重複)			脳梗塞(重複)			急性心筋梗塞(重複)			その他の虚血性心疾患(重複)								
	実数	率*	死因割合*	実数	率*	死因割合*	実数	率*	死因割合*	実数	率*	死因割合*	実数	率*	死因割合*	実数	率*	死因割合*	実数	率*	死因割合*						
全国	1,362,470	1,096.8	100.0	373,564	300.7	27.4	106,166	87.1	7.9	11,986	9.7	0.9	33,047	26.6	2.4	60,385	48.6	4.4	208,221	167.6	15.3	33,507	27.0	2.5	36,575	29.4	2.7
岐阜県	23,062	1,153.4	100.0	6,132	306.7	26.6	1,780	89.0	7.7	208	10.4	0.9	535	26.8	2.3	1,012	50.6	4.4	3,511	175.6	15.2	699	35.0	3.0	300	15.0	1.3
管内総計	2,062	1,434.5	100.0	471	327.7	22.8	180	125.2	8.7	19	13.2	0.9	54	37.6	2.6	104	72.4	5.0	285	188.3	13.8	71	48.4	3.4	27	18.8	1.3
本所小計	1,481	1,323.1	100.0	340	303.8	23.0	133	118.8	9.0	12	10.7	0.8	41	36.6	2.8	78	69.7	5.3	204	182.3	13.8	49	43.8	3.3	24	21.4	1.8
高山市	1,122	1,290.4	100.0	254	292.1	22.6	106	121.9	9.4	6	6.9	0.5	36	41.4	3.2	62	71.3	5.5	162	186.3	14.4	42	48.3	3.7	21	24.2	1.9
飛騨市	329	1,403.6	100.0	79	337.0	24.0	26	110.9	7.9	6	25.6	1.8	5	21.3	1.5	15	64.0	4.6	38	162.1	11.6	6	25.6	1.8	3	12.8	0.9
白川村	30	1,943.0	100.0	7	453.4	23.3	1	64.8	3.3	-	-	-	-	0.0	-	1	64.8	3.3	4	259.1	13.3	1	64.8	3.3	-	-	-
センター小計	581	1,826.6	100.0	131	411.9	22.5	47	147.8	8.1	7	22.0	1.2	13	40.9	2.2	26	81.7	4.5	81	254.7	13.9	22	69.2	3.8	3	9.4	0.5
下呂市	581	1,826.6	100.0	131	411.9	22.5	47	147.8	8.1	7	22.0	1.2	13	40.9	2.2	26	81.7	4.5	81	254.7	13.9	22	69.2	3.8	3	9.4	0.5

区分	肺炎			不慮の事故			老衰			自殺			肝疾患			腎不全			糖尿病			結核		
	悪性新生物			脳血管疾患			<毛膜下出血(重複)>			脳内出血(重複)			脳梗塞(重複)			急性心筋梗塞(重複)			その他の虚血性心疾患(重複)					
	実数	率*	死因割合*	実数	率*	死因割合*	実数	率*	死因割合*	実数	率*	死因割合*	実数	率*	死因割合*	実数	率*	死因割合*	実数	率*	死因割合*	実数	率*	死因割合*
全国	94,061	76.2	6.9	41,238	33.2	3.0	109,605	88.2	8.0	20,031	16.1	1.5	17,275	13.9	1.3	26,081	21.0	1.9	14,181	11.4	1.0	2,204	1.8	0.2
岐阜県	1,504	75.2	6.5	896	44.8	3.9	2,057	102.9	8.9	328	16.4	1.4	240	12.0	1.0	446	22.3	1.9	194	9.7	0.8	46	2.3	0.2
管内総計	81	56.4	3.9	88	61.2	4.3	296	205.9	14.4	29	20.2	1.4	20	13.9	1.0	48	33.4	2.3	13	9.0	0.6	5	3.5	0.2
本所小計	63	56.3	4.3	64	57.2	4.3	229	204.6	15.5	26	23.2	1.8	16	14.3	1.1	30	26.8	2.0	9	8.0	0.6	5	4.5	0.3
高山市	54	62.1	4.8	52	59.8	4.6	152	174.8	13.5	21	24.2	1.9	13	15.0	1.2	20	23.0	1.8	7	8.1	0.6	4	4.6	0.4
飛騨市	7	29.9	2.1	12	51.2	3.6	73	311.4	22.2	5	21.3	1.5	3	12.8	0.9	9	38.4	2.7	1	4.3	0.3	1	4.3	0.3
白川村	2	129.5	6.7	-	-	-	4	259.1	13.3	-	0.0	0.0	-	-	-	1	65	3	1	64.8	3.3	-	-	-
センター小計	18	56.6	3.1	24	75.5	4.1	67	210.6	11.5	3	9.4	0.5	4	12.6	0.7	18	56.6	3.1	4	12.6	0.7	-	-	-
下呂市	18	56.6	3.1	24	75.5	4.1	67	210.6	11.5	3	9.4	0.5	4	12.6	0.7	18	56.6	3.1	4	12.6	0.7	-	-	-

* 率：人口10万人あたりの死亡割合（全国及び県の率は厚生労働省公表値、管内の率は平成29年10月1日現在人口（県統計課）で計算された数字）

* 死亡割合：総数に対する死因別の割合

区分	総数						悪性新生物						脳血管疾患						心疾患											
	実数		率*		死因割合*		実数		率*		死因割合*		実数		率*		死因割合*		実数		率*		死因割合*		実数		率*		死因割合*	
	実数	率*	死因割合*	実数	率*	死因割合*	実数	率*	死因割合*	実数	率*	死因割合*	実数	率*	死因割合*	実数	率*	死因割合*	実数	率*	死因割合*	実数	率*	死因割合*	実数	率*	死因割合*	実数	率*	死因割合*
全国	699,138	1,156.5	100.0	218,025	361.6	31.3	52,398	86.7	7.5	4,385	7.3	0.6	18,013	29.8	2.6	28,727	47.5	4.1	98,035	162.2	14.0	19,207	31.8	2.7	21,655	35.8	3.1			
岐阜県	11,847	1,221.9	100.0	3,573	368.5	30.2	849	87.6	7.2	74	7.6	0.6	297	30.6	2.5	468	48.3	4.0	1,845	189.7	13.9	413	42.6	3.5	191	19.7	1.6			
管内総数	1,074	1,561.3	100.0	282	409.9	26.3	80	116.3	7.4	8	11.6	0.7	27	39.2	2.5	44	64.0	4.1	147	213.7	13.7	46	66.9	4.3	20	29.1	1.9			
本所小計	751	1,400.1	100.0	208	387.8	27.7	55	102.5	7.3	3	5.6	0.4	20	37.3	2.7	31	57.8	4.1	111	206.9	14.8	34	63.4	4.5	19	35.4	2.5			
高山市	561	1,347.2	100.0	149	357.8	26.6	45	108.1	8.0	1	2.4	0.2	18	43.2	3.2	25	60.0	4.5	85	204.1	15.2	30	72.0	5.3	17	40.8	3.0			
飛騨市	173	1,528.3	100.0	54	480.2	31.2	9	80.0	5.2	2	17.8	1.2	2	17.8	1.2	5	44.5	2.9	24	213.4	13.9	4	35.6	2.3	2	17.8	1.2			
白川村	17	2,289.7	100.0	5	667.6	29.4	1	134	6	-	-	-	-	-	-	1	133.5	5.9	2	267.0	11.8	-	-	-	-	-	-	-	-	-
センター小計	323	2,131.6	100.0	74	488.4	22.9	25	165.0	7.7	5	33.0	1.5	7	46.2	2.2	13	85.8	4.0	38	237.6	11.1	12	79.2	3.7	1	6.6	0.3			
下田市	323	2,131.6	100.0	74	488.4	22.9	25	165.0	7.7	5	33.0	1.5	7	46.2	2.2	13	85.8	4.0	38	237.6	11.1	12	79.2	3.7	1	6.6	0.3			

区分	肺炎		不慮の事故		老衰		自殺		肝疾患		腎不全		糖尿病		結核									
	実数		率*		死因割合*		実数		率*		死因割合*		実数		率*									
	実数	率*	死因割合*	実数	率*	死因割合*	実数	率*	死因割合*	実数	率*	死因割合*	実数	率*	死因割合*	実数	率*							
全国	52,158	86.3	7.5	23,675	39.2	3.4	28,200	46.6	4.0	13,851	22.9	2.0	11,212	18.5	1.6	7,831	13.0	1.1	1,302	2.2	0.2			
岐阜県	812	83.8	6.9	486	50.1	4.1	558	57.6	4.7	218	22.5	1.8	155	16.0	1.3	231	23.8	1.9	102	10.5	0.9	26	2.7	0.2
管内総計	57	82.9	5.3	53	77.0	4.9	71	103.2	6.6	22	32.0	2.0	12	17.4	1.1	29	42.2	2.7	9	13.1	0.8	3	4	0.3
本所小計	43	80.2	5.7	38	70.8	5.1	43	80.2	5.7	19	35.4	2.5	9	16.8	1.2	17	31.7	2.3	7	13.1	0.9	3	5.6	0.4
高山市	35	84.0	6.2	32	76.8	5.7	19	45.6	3.4	16	38.4	2.9	8	19.2	1.4	12	28.8	2.1	5	12.0	0.9	3	7.2	0.5
飛騨市	7	62.2	4.0	6	53.4	3.5	23	204.5	13.3	3	26.7	1.7	1	8.9	0.6	5	44.5	2.9	1	8.9	0.6	-	-	-
白川村	1	133.5	5.9	-	-	-	1	133.5	5.9	-	-	-	-	-	-	1	133.5	5.9	-	-	-	-	-	-
センター小計	14	92.4	4.3	15	89.0	4.6	28	184.8	8.7	3	19.8	0.9	3	19.8	0.9	12	79.2	3.7	2	13.2	0.6	-	-	-
下田市	14	92.4	4.3	15	89.0	4.6	28	184.8	8.7	3	19.8	0.9	3	19.8	0.9	12	79.2	3.7	2	13.2	0.6	-	-	-

* 率・人口10万人あたりの死亡割合(全国の率は厚生労働省公表値。県の率は平成29年10月1日現在日本人口(総務省統計局)、管内の率は平成29年10月1日現在人口(県統計課)で計算された数字)

* 死亡割合:総数に対する死因別の割合

(平成30年)

<女>

区分	総数			悪性新生物			脳血管疾患												心疾患											
	実数	率*	死因割合*	実数	率*	死因割合*	<もも下出血(再掲)>				脳内出血(再掲)				脳梗塞(再掲)				急性心筋梗塞(再掲)				その他の重篤な心疾患(再掲)							
							実数	率*	死因割合*	実数	率*	死因割合*	実数	率*	死因割合*	実数	率*	死因割合*	実数	率*	死因割合*	実数	率*	死因割合*	実数	率*	死因割合*			
全国	663,332	1,040.3	100.0	154,259	243.0	23.4	55,766	87.5	8.4	7,911	11.9	1.1	15,034	23.6	2.3	31,038	49.6	4.8	110,186	172.8	16.6	14,300	22.4	2.2	14,920	23.4	2.2			
岐阜県	11,215	1,089.0	100.0	2,559	248.5	22.8	931	90.4	8.3	134	13.0	1.2	238	23.1	2.1	544	52.8	4.9	1,866	181.2	16.6	286	27.8	2.6	109	10.6	1.0			
管内総数	988	1,318.2	100.0	189	252.2	19.1	100	133.4	10.1	11	14.7	1.1	27	36.0	2.7	60	80.1	6.1	138	184.1	14.0	25	33.4	2.5	7	9.3	0.7			
本所小計	730	1,232.2	100.0	132	226.4	18.1	78	133.8	10.7	9	15.4	1.2	21	36.0	2.9	47	80.6	6.4	93	159.5	12.7	15	25.7	2.1	5	8.6	0.7			
高山市	561	1,238.2	100.0	105	231.7	18.7	61	134.6	10.9	5	11.0	0.9	18	39.7	3.2	37	81.7	6.6	77	169.9	13.7	12	26.5	2.1	4	8.8	0.7			
飛騨市	156	1,279.4	100.0	25	205.0	16.0	17	139.4	10.9	4	32.8	2.6	3	24.6	1.9	10	82.0	6.4	14	114.8	9.0	2	16.4	1.3	1	8.2	0.6			
白川村	13	1,635.2	100.0	2	251.6	15.4	-	-	-	-	-	-	-	-	-	-	-	-	2	251.6	15.4	1	125.8	7.7	-	-	-			
セクター小計	258	1,549.2	100.0	57	342.3	22.1	22	132.1	8.5	2	12.0	0.8	6	36.0	2.3	13	78.1	5.0	45	270.2	17.4	10	60.0	3.9	2	12.0	0.8			
下呂市	258	1,549.2	100.0	57	342.3	22.1	22	132.1	8.5	2	12.0	0.8	6	36.0	2.3	13	78.1	5.0	45	270.2	17.4	10	60.0	3.9	2	12.0	0.8			

区分	肺炎			不慮の事故			老衰			自殺			肝疾患			腎不全			糖尿病			結核		
	実数	率*	死因割合*	実数	率*	死因割合*	実数	率*	死因割合*	実数	率*	死因割合*	実数	率*	死因割合*	実数	率*	死因割合*	実数	率*	死因割合*	実数	率*	死因割合*
全国	42,503	66.7	6.4	17,563	27.5	2.6	81,405	127.7	12.3	6,180	9.7	0.9	6,063	9.5	0.9	12,851	20.2	1.9	6,350	10.0	1.0	902	1.4	0.1
岐阜県	692	67.2	6.2	410	38.8	3.7	1,499	145.5	13.4	110	10.7	1.0	85	8.3	0.8	215	20.9	1.9	92	8.9	0.8	20	1.9	0.2
管内総計	24	32.0	2.4	35	46.7	3.5	225	300.2	22.8	7	9.3	0.7	8	10.7	0.8	19	25.4	1.9	4	5.3	0.4	2	2.7	0.2
本所小計	20	34.3	2.7	26	44.6	3.6	186	319.1	25.5	7	12.0	1.0	7	12.0	1.0	13	22.3	1.8	2	3.4	0.3	2	3.4	0.3
高山市	19	41.9	3.4	20	44.1	3.6	133	283.5	23.7	5	11.0	0.9	5	11.0	0.9	8	17.7	1.4	2	4.4	0.4	1	2.2	0.2
飛騨市	-	0.0	0.0	6	48.2	3.8	50	410.1	32.1	2	16.4	1.3	2	16.4	1.3	4	32.8	2.6	-	-	-	1	8.2	0.6
白川村	1	125.8	7.7	-	0.0	0.0	3	37.7	23.1	-	-	-	-	-	-	1	126	8	-	-	-	-	-	-
セクター小計	4	24.0	1.6	9	54.0	3.5	39	234.2	15.1	-	0.0	0.0	1	6.0	0.4	6	36.0	2.3	2	12.0	0.8	-	-	-
下呂市	4	24.0	1.6	9	54.0	3.5	39	234.2	15.1	-	0.0	0.0	1	6.0	0.4	6	36.0	2.3	2	12.0	0.8	-	-	-

* 率：人口10万人あたりの死亡割合（全国の率は厚生労働省公表。県の率は平成30年10月1日現在日本人口(総務省統計局)、管内の率は平成30年10月1日現在人口(県統計局)で計算された数字)

* 死亡割合：総数に対する死因別の割合

ウ 主要死因・性・年齢階級別死亡数(T2-9)

<管内総計>

(平成30年)

	年		年齢																	
	総数	0	1~4	5~9	10~14	15~19	20~24	25~29	30~34	35~39	40~44	45~49	50~54	55~59	60~64	65~69	70~74	75~79	80~84	85~
総数	総数	2,062	3	-	1	2	3	2	2	5	12	16	15	29	46	101	130	217	347	1,131
	男性	1,074	2	-	1	2	1	2	2	3	9	8	9	22	35	73	81	145	215	464
悪性新生物	女性	988	1	-	-	2	-	-	-	2	3	8	6	7	11	28	49	72	132	667
	総数	471	-	-	-	-	-	-	-	-	4	6	4	10	16	59	54	69	92	157
脳血管疾患	男性	282	-	-	-	-	-	-	-	-	2	2	2	4	11	40	34	47	59	81
	女性	189	-	-	-	-	-	-	-	-	2	4	2	6	5	19	20	22	33	76
<も>膜下出血(再掲)	総数	180	-	-	-	-	-	-	-	-	1	1	2	2	3	5	5	9	21	33
	男性	80	-	-	-	-	-	-	-	-	1	-	2	2	2	5	6	12	18	32
脳内出血(再掲)	女性	100	-	-	-	-	-	-	-	-	-	1	-	-	1	-	3	9	15	71
	総数	19	-	-	-	-	-	-	-	-	1	1	1	1	-	1	-	4	2	8
脳梗塞(再掲)	男性	8	-	-	-	-	-	-	-	-	1	-	1	1	-	1	-	1	1	2
	女性	11	-	-	-	-	-	-	-	-	-	1	-	-	-	-	-	3	1	6
心疾患	総数	54	-	-	-	-	-	-	-	-	-	-	1	1	2	2	5	8	13	22
	男性	27	-	-	-	-	-	-	-	-	-	-	1	1	1	2	4	6	7	5
急性心筋梗塞(再掲)	女性	27	-	-	-	-	-	-	-	-	-	-	-	-	1	1	1	2	6	17
	総数	104	-	-	-	-	-	-	-	-	-	-	-	-	1	2	4	8	17	72
その他の虚血性心疾患(再掲)	男性	44	-	-	-	-	-	-	-	-	-	-	-	-	1	2	2	5	9	25
	女性	60	-	-	-	-	-	-	-	-	-	-	-	-	1	2	2	3	8	47
肺炎	総数	285	-	-	-	-	-	-	1	1	1	1	2	4	7	9	20	24	38	176
	男性	147	-	-	-	-	-	-	1	1	1	1	2	4	6	8	13	19	23	70
不慮の事故	女性	138	-	-	-	-	-	-	-	-	-	-	-	-	1	1	1	5	15	108
	総数	71	-	-	-	-	-	-	-	-	-	1	1	2	4	4	7	12	13	27
老衰	男性	46	-	-	-	-	-	-	1	-	-	1	-	2	4	3	5	11	7	12
	女性	25	-	-	-	-	-	-	-	-	-	-	-	-	1	1	2	1	6	15
自殺	総数	27	-	-	-	-	-	-	-	-	-	-	-	-	2	1	4	3	2	15
	男性	20	-	-	-	-	-	-	-	-	-	-	-	-	2	1	2	3	1	11
肝疾患	女性	7	-	-	-	-	-	-	-	-	-	-	-	-	-	-	2	-	-	4
	総数	81	-	-	-	-	-	-	-	-	-	-	-	-	3	3	2	5	17	54
腎不全	男性	57	-	-	-	-	-	-	-	-	-	-	-	-	3	-	2	4	12	36
	女性	24	-	-	-	-	-	-	-	-	-	-	-	-	-	-	-	1	5	18
糖尿病	総数	88	-	-	-	-	-	-	1	1	5	5	2	2	4	7	7	10	19	31
	男性	53	-	-	-	-	-	-	1	1	4	4	2	2	3	6	4	6	10	16
結核	女性	35	-	-	-	-	-	-	-	-	1	1	-	1	1	1	3	4	9	15
	総数	296	-	-	-	-	-	-	-	-	-	-	-	-	1	1	1	2	23	270
その他	男性	71	-	-	-	-	-	-	-	-	-	-	-	-	-	-	-	1	6	63
	女性	225	-	-	-	-	-	-	-	-	-	-	-	-	-	-	-	1	17	207
肺疾患	総数	29	-	-	-	-	-	2	2	1	2	2	4	3	3	2	2	3	2	2
	男性	22	-	-	-	-	-	1	2	1	2	2	2	3	2	2	2	2	1	2
肝疾患	女性	7	-	-	-	-	-	-	-	-	-	-	-	-	-	-	-	-	-	-
	総数	20	-	-	-	-	-	-	-	-	-	-	-	3	3	3	2	6	2	7
腎不全	男性	12	-	-	-	-	-	-	-	-	-	-	-	2	-	-	2	5	1	2
	女性	8	-	-	-	-	-	-	-	-	-	-	-	-	-	-	-	-	-	7
糖尿病	総数	48	-	-	-	-	-	-	-	-	-	-	-	1	1	1	1	1	1	5
	男性	29	-	-	-	-	-	-	-	-	-	-	-	1	1	1	1	1	1	32
結核	女性	19	-	-	-	-	-	-	-	-	-	-	-	1	1	1	1	1	1	17
	総数	13	-	-	-	-	-	-	-	-	-	-	-	-	-	-	1	1	2	15
その他	男性	9	-	-	-	-	-	-	-	-	-	-	-	-	-	-	-	-	6	3
	女性	4	-	-	-	-	-	-	-	-	-	-	-	-	-	-	-	-	1	1
その他	総数	5	-	-	-	-	-	-	-	-	-	-	-	-	-	-	-	-	1	2
	男性	3	-	-	-	-	-	-	-	-	-	-	-	-	-	-	-	-	1	1
その他	女性	2	-	-	-	-	-	-	-	-	-	-	-	-	-	-	-	-	1	1
	総数	546	3	-	1	1	1	1	3	1	3	1	3	4	12	16	16	31	73	103
その他	男性	309	2	-	1	1	1	2	4	2	2	2	4	4	10	10	16	48	70	141
	女性	237	1	-	-	-	-	-	1	1	1	1	1	1	2	6	15	25	33	150

ウ 主要死因・性・年齢階級別死亡数(T2-9)

(平成30年)

<本所管内>

	総数	年 齢																		
		0	1~4	5~9	10~14	15~19	20~24	25~29	30~34	35~39	40~44	45~49	50~54	55~59	60~64	65~69	70~74	75~79	80~84	85~
総 数	1,481	3	-	-	-	-	1	3	2	4	9	15	10	23	37	77	95	154	247	799
	男性	751	2	-	-	-	1	1	2	2	6	8	6	16	30	56	77	99	147	314
女性	730	1	-	-	-	-	-	2	-	2	3	7	4	7	21	21	36	55	100	485
悪性新生物	340	-	-	-	-	-	-	-	-	-	3	5	2	10	14	43	33	51	66	113
	男性	208	-	-	-	-	-	-	-	-	1	2	2	4	11	30	19	34	41	64
女性	132	-	-	-	-	-	-	-	-	-	2	3	-	3	13	14	17	25	49	
脳血管疾患	133	-	-	-	-	-	-	-	-	-	1	1	1	1	3	26	6	16	26	74
	男性	55	-	-	-	-	-	-	-	-	1	1	1	1	2	4	4	8	15	19
女性	78	-	-	-	-	-	-	-	-	-	1	1	-	1	-	2	8	11	55	
くも膜下出血 (再掲)	12	-	-	-	-	-	-	-	-	-	1	1	-	-	-	-	-	-	2	4
	男性	3	-	-	-	-	-	-	-	-	1	1	-	-	-	-	-	-	1	1
女性	9	-	-	-	-	-	-	-	-	-	-	1	-	-	-	-	-	3	1	4
脳内出血 (再掲)	41	-	-	-	-	-	-	-	-	-	-	-	-	1	2	2	3	4	9	19
	男性	20	-	-	-	-	-	-	-	-	-	-	-	1	1	2	2	3	4	9
女性	21	-	-	-	-	-	-	-	-	-	-	-	-	1	1	2	1	1	4	14
脳梗塞 (再掲)	78	-	-	-	-	-	-	-	-	-	-	-	-	1	2	2	2	4	8	14
	男性	31	-	-	-	-	-	-	-	-	-	-	-	-	1	2	2	4	8	14
女性	47	-	-	-	-	-	-	-	-	-	-	-	-	1	6	1	1	3	6	37
心 疾 患	204	-	-	-	-	-	-	-	-	-	1	1	1	3	6	8	19	18	28	119
	男性	111	-	-	-	-	-	-	-	-	1	1	1	3	5	7	13	14	17	50
女性	93	-	-	-	-	-	-	-	-	-	-	-	-	1	1	6	4	11	69	
急性心筋梗塞 (再掲)	49	-	-	-	-	-	-	-	-	-	-	1	1	1	3	4	6	9	7	17
	男性	34	-	-	-	-	-	-	-	-	-	1	1	1	3	3	5	8	4	8
女性	15	-	-	-	-	-	-	-	-	-	-	-	-	1	1	1	1	1	3	9
その他の虚血性 心疾患(再掲)	24	-	-	-	-	-	-	-	-	-	-	-	-	-	2	1	4	2	2	13
	男性	19	-	-	-	-	-	-	-	-	-	-	-	-	2	1	2	2	2	11
女性	5	-	-	-	-	-	-	-	-	-	-	-	-	-	1	1	2	-	1	2
肺 炎	63	-	-	-	-	-	-	-	-	-	-	-	-	-	3	-	2	4	12	42
	男性	43	-	-	-	-	-	-	-	-	-	-	-	-	3	-	2	3	8	27
女性	20	-	-	-	-	-	-	-	-	-	-	-	-	-	-	-	-	1	4	15
不慮の事故	64	-	-	-	-	-	-	-	-	-	1	5	1	1	4	3	5	6	15	22
	男性	38	-	-	-	-	-	-	-	-	1	4	-	1	3	3	3	3	9	10
女性	26	-	-	-	-	-	-	-	-	-	1	1	-	1	1	2	2	3	6	12
老 衰	229	-	-	-	-	-	-	-	-	-	-	-	-	-	1	18	1	1	18	209
	男性	43	-	-	-	-	-	-	-	-	-	-	-	-	-	1	-	-	4	38
女性	186	-	-	-	-	-	-	-	-	-	-	-	-	-	-	-	-	-	14	171
自 殺	26	-	-	-	-	-	1	2	2	1	1	2	4	3	-	3	2	2	2	1
	男性	19	-	-	-	-	1	1	2	1	1	2	2	3	-	2	2	2	1	1
女性	7	-	-	-	-	-	-	1	1	1	1	2	2	-	1	1	1	1	1	
肝 疾 患	16	-	-	-	-	-	-	-	-	-	-	-	-	3	-	2	4	2	5	5
	男性	9	-	-	-	-	-	-	-	-	-	-	-	2	-	1	2	3	1	4
女性	7	-	-	-	-	-	-	-	-	-	-	-	-	-	1	1	1	1	1	
腎 不 全	30	-	-	-	-	-	-	-	-	-	-	-	-	1	1	1	1	2	5	20
	男性	17	-	-	-	-	-	-	-	-	-	-	-	1	-	1	1	1	3	10
女性	13	-	-	-	-	-	-	-	-	-	-	-	-	-	-	-	-	1	2	10
糖 尿 病	9	-	-	-	-	-	-	-	-	-	-	-	-	-	-	-	-	-	1	5
	男性	7	-	-	-	-	-	-	-	-	-	-	-	-	-	-	-	-	1	3
女性	2	-	-	-	-	-	-	-	-	-	-	-	-	-	-	-	-	-	1	2
結 核	5	-	-	-	-	-	-	-	-	-	-	-	-	-	-	-	-	-	1	1
	男性	3	-	-	-	-	-	-	-	-	-	-	-	-	-	-	-	-	1	1
女性	2	-	-	-	-	-	-	-	-	-	-	-	-	-	-	-	-	-	1	
そ の 他	362	3	-	-	-	-	1	2	1	2	3	1	2	1	7	14	24	48	67	189
	男性	198	2	-	-	-	-	1	1	1	2	1	1	1	6	8	12	32	42	91
女性	164	1	-	-	-	-	-	1	1	1	1	1	1	1	7	6	12	16	25	98

ウ 主要死因・性・年齢階級別死亡数 (T2-9)

<市町村名> 高山市

(平成30年)

死因	性別	年齢階級 (年)																						
		0	1~4	5~9	10~14	15~19	20~24	25~29	30~34	35~39	40~44	45~49	50~54	55~59	60~64	65~69	70~74	75~79	80~84	85~				
総数	総数	1,122	2	-	-	-	1	1	1	1	1	2	2	4	8	14	8	21	26	58	72	120	192	591
	男性	561	2	-	-	-	1	1	1	1	2	2	4	8	14	8	21	26	58	72	120	192	591	
悪性新生物	女性	561	-	-	-	-	-	-	-	-	-	-	-	-	-	-	-	-	-	-	-	-	-	-
	総数	254	-	-	-	-	-	-	-	-	-	-	-	-	-	-	-	-	-	-	-	-	-	-
脳血管疾患	男性	149	-	-	-	-	-	-	-	-	-	-	-	-	-	-	-	-	-	-	-	-	-	-
	女性	105	-	-	-	-	-	-	-	-	-	-	-	-	-	-	-	-	-	-	-	-	-	-
<も腹下出血 (再掲)>	総数	45	-	-	-	-	-	-	-	-	-	-	-	-	-	-	-	-	-	-	-	-	-	-
	男性	61	-	-	-	-	-	-	-	-	-	-	-	-	-	-	-	-	-	-	-	-	-	-
脳内出血 (再掲)	女性	6	-	-	-	-	-	-	-	-	-	-	-	-	-	-	-	-	-	-	-	-	-	-
	総数	36	-	-	-	-	-	-	-	-	-	-	-	-	-	-	-	-	-	-	-	-	-	-
脳梗塞 (再掲)	男性	18	-	-	-	-	-	-	-	-	-	-	-	-	-	-	-	-	-	-	-	-	-	-
	女性	18	-	-	-	-	-	-	-	-	-	-	-	-	-	-	-	-	-	-	-	-	-	-
心疾患	総数	62	-	-	-	-	-	-	-	-	-	-	-	-	-	-	-	-	-	-	-	-	-	-
	男性	25	-	-	-	-	-	-	-	-	-	-	-	-	-	-	-	-	-	-	-	-	-	-
急性心筋梗塞 (再掲)	女性	37	-	-	-	-	-	-	-	-	-	-	-	-	-	-	-	-	-	-	-	-	-	-
	総数	162	-	-	-	-	-	-	-	-	-	-	-	-	-	-	-	-	-	-	-	-	-	-
肺炎	男性	85	-	-	-	-	-	-	-	-	-	-	-	-	-	-	-	-	-	-	-	-	-	-
	女性	77	-	-	-	-	-	-	-	-	-	-	-	-	-	-	-	-	-	-	-	-	-	-
不慮の事故	総数	42	-	-	-	-	-	-	-	-	-	-	-	-	-	-	-	-	-	-	-	-	-	-
	男性	30	-	-	-	-	-	-	-	-	-	-	-	-	-	-	-	-	-	-	-	-	-	-
老衰	女性	12	-	-	-	-	-	-	-	-	-	-	-	-	-	-	-	-	-	-	-	-	-	-
	総数	54	-	-	-	-	-	-	-	-	-	-	-	-	-	-	-	-	-	-	-	-	-	-
自殺	男性	35	-	-	-	-	-	-	-	-	-	-	-	-	-	-	-	-	-	-	-	-	-	-
	女性	19	-	-	-	-	-	-	-	-	-	-	-	-	-	-	-	-	-	-	-	-	-	-
腎不全	総数	52	-	-	-	-	-	-	-	-	-	-	-	-	-	-	-	-	-	-	-	-	-	-
	男性	32	-	-	-	-	-	-	-	-	-	-	-	-	-	-	-	-	-	-	-	-	-	-
糖尿病	女性	20	-	-	-	-	-	-	-	-	-	-	-	-	-	-	-	-	-	-	-	-	-	-
	総数	152	-	-	-	-	-	-	-	-	-	-	-	-	-	-	-	-	-	-	-	-	-	-
肝疾患	男性	19	-	-	-	-	-	-	-	-	-	-	-	-	-	-	-	-	-	-	-	-	-	-
	女性	133	-	-	-	-	-	-	-	-	-	-	-	-	-	-	-	-	-	-	-	-	-	-
結核	総数	21	-	-	-	-	-	-	-	-	-	-	-	-	-	-	-	-	-	-	-	-	-	-
	男性	16	-	-	-	-	-	-	-	-	-	-	-	-	-	-	-	-	-	-	-	-	-	-
その他	女性	5	-	-	-	-	-	-	-	-	-	-	-	-	-	-	-	-	-	-	-	-	-	-
	総数	13	-	-	-	-	-	-	-	-	-	-	-	-	-	-	-	-	-	-	-	-	-	-
その他	男性	8	-	-	-	-	-	-	-	-	-	-	-	-	-	-	-	-	-	-	-	-	-	-
	女性	5	-	-	-	-	-	-	-	-	-	-	-	-	-	-	-	-	-	-	-	-	-	-
その他	総数	20	-	-	-	-	-	-	-	-	-	-	-	-	-	-	-	-	-	-	-	-	-	-
	男性	12	-	-	-	-	-	-	-	-	-	-	-	-	-	-	-	-	-	-	-	-	-	-
その他	女性	8	-	-	-	-	-	-	-	-	-	-	-	-	-	-	-	-	-	-	-	-	-	-
	総数	7	-	-	-	-	-	-	-	-	-	-	-	-	-	-	-	-	-	-	-	-	-	-
その他	男性	5	-	-	-	-	-	-	-	-	-	-	-	-	-	-	-	-	-	-	-	-	-	-
	女性	2	-	-	-	-	-	-	-	-	-	-	-	-	-	-	-	-	-	-	-	-	-	-
その他	総数	4	-	-	-	-	-	-	-	-	-	-	-	-	-	-	-	-	-	-	-	-	-	-
	男性	3	-	-	-	-	-	-	-	-	-	-	-	-	-	-	-	-	-	-	-	-	-	-
その他	女性	1	-	-	-	-	-	-	-	-	-	-	-	-	-	-	-	-	-	-	-	-	-	-
	総数	277	2	-	-	-	-	-	-	-	-	-	-	-	-	-	-	-	-	-	-	-	-	-
その他	男性	152	2	-	-	-	-	-	-	-	-	-	-	-	-	-	-	-	-	-	-	-	-	-
	女性	125	-	-	-	-	-	-	-	-	-	-	-	-	-	-	-	-	-	-	-	-	-	-

ウ 主要死因・性・年齢階級別死亡数(T2-9)

<市町村名> 飛騨市

(平成30年)

	総数	年 齢																		
		0	1~4	5~9	10~14	15~19	20~24	25~29	30~34	35~39	40~44	45~49	50~54	55~59	60~64	65~69	70~74	75~79	80~84	85~
総 数	総数	329	-	-	-	-	2	-	-	-	1	1	2	2	11	18	21	33	46	191
	男性	173	-	-	-	-	-	-	-	-	1	1	1	1	11	12	13	19	35	79
悪性新生物	総数	156	-	-	-	2	-	-	-	-	1	1	1	1	6	8	14	11	112	
	男性	79	-	-	-	-	-	-	-	-	-	-	-	1	5	10	9	14	15	25
脳血管疾患	総数	25	-	-	-	-	-	-	-	-	-	-	-	1	5	8	6	9	11	14
	男性	9	-	-	-	-	-	-	-	-	-	-	-	1	5	8	6	9	11	14
<も>脳下出血 (再掲)	総数	17	-	-	-	-	-	-	-	-	-	-	-	-	-	1	-	1	4	3
	男性	6	-	-	-	-	-	-	-	-	-	-	-	-	-	-	-	3	1	13
脳内出血 (再掲)	総数	2	-	-	-	-	-	-	-	-	-	-	-	-	-	-	-	1	1	2
	男性	4	-	-	-	-	-	-	-	-	-	-	-	-	-	-	-	1	1	2
脳梗塞 (再掲)	総数	5	-	-	-	-	-	-	-	-	-	-	-	-	-	-	-	2	2	3
	男性	2	-	-	-	-	-	-	-	-	-	-	-	-	-	-	-	-	-	2
心 疾 患	総数	38	-	-	-	-	-	-	-	-	-	-	-	-	2	2	4	-	3	27
	男性	24	-	-	-	-	-	-	-	-	-	-	-	-	2	2	3	-	2	15
急性心筋梗塞 (再掲)	総数	6	-	-	-	-	-	-	-	-	-	-	-	-	1	-	2	-	1	2
	男性	4	-	-	-	-	-	-	-	-	-	-	-	-	1	-	2	-	1	1
その他の虚血性 心疾患(再掲)	総数	2	-	-	-	-	-	-	-	-	-	-	-	-	1	-	1	-	-	1
	男性	2	-	-	-	-	-	-	-	-	-	-	-	-	1	-	1	-	-	1
肺 炎	総数	7	-	-	-	-	-	-	-	-	-	-	-	-	2	-	1	1	1	3
	男性	7	-	-	-	-	-	-	-	-	-	-	-	-	2	-	1	1	1	3
不慮の事故	総数	12	-	-	-	-	-	-	-	-	1	-	-	-	-	-	-	1	1	4
	男性	6	-	-	-	-	-	-	-	-	1	-	-	-	-	-	-	1	1	2
老 衰	総数	73	-	-	-	-	-	-	-	-	-	-	-	-	-	-	-	-	5	68
	男性	23	-	-	-	-	-	-	-	-	-	-	-	-	-	-	-	-	3	20
自 殺	総数	50	-	-	-	-	-	-	-	-	-	-	-	-	-	-	-	-	2	48
	男性	5	-	-	-	-	1	-	-	-	-	-	1	-	-	-	-	-	1	1
肝 疾 患	総数	3	-	-	-	-	-	-	-	-	-	-	-	-	-	-	-	-	-	1
	男性	1	-	-	-	-	-	-	-	-	-	-	-	-	-	-	-	-	-	1
腎 不 全	総数	9	-	-	-	-	-	-	-	-	-	-	-	-	-	-	-	1	1	7
	男性	5	-	-	-	-	-	-	-	-	-	-	-	-	-	-	-	1	1	4
糖 尿 病	総数	1	-	-	-	-	-	-	-	-	-	-	-	-	-	-	-	-	-	1
	男性	1	-	-	-	-	-	-	-	-	-	-	-	-	-	-	-	-	-	1
結 核	総数	1	-	-	-	-	-	-	-	-	-	-	-	-	-	-	-	-	-	-
	男性	1	-	-	-	-	-	-	-	-	-	-	-	-	-	-	-	-	-	-
そ の 他	総数	40	-	-	-	1	-	-	-	-	-	1	1	2	4	6	11	10	38	
	男性	35	-	-	-	-	-	-	-	-	-	1	1	2	4	6	8	9	17	

ウ 主要死因・性・年齢階級別死亡数(T2-9)

<市町村名> 白川村

(平成30年)

	年 齢																			
	総数	0	1~4	5~9	10~14	15~19	20~24	25~29	30~34	35~39	40~44	45~49	50~54	55~59	60~64	65~69	70~74	75~79	80~84	85~
総 数	総数	30	-	-	-	-	-	-	-	-	-	-	-	-	-	1	2	1	9	17
	男性	17	-	-	-	-	-	-	-	-	-	-	-	-	-	1	2	1	8	5
	女性	13	-	-	-	-	-	-	-	-	-	-	-	-	-	-	-	-	1	12
悪性新生物	総数	7	-	-	-	-	-	-	-	-	-	-	-	-	-	-	-	1	4	2
	男性	5	-	-	-	-	-	-	-	-	-	-	-	-	-	-	-	1	3	1
	女性	2	-	-	-	-	-	-	-	-	-	-	-	-	-	-	-	-	1	1
脳血管疾患	総数	1	-	-	-	-	-	-	-	-	-	-	-	-	-	-	-	-	1	-
	男性	1	-	-	-	-	-	-	-	-	-	-	-	-	-	-	-	-	1	-
	女性	-	-	-	-	-	-	-	-	-	-	-	-	-	-	-	-	-	-	-
くも膜下出血 (再掲)	総数	-	-	-	-	-	-	-	-	-	-	-	-	-	-	-	-	-	-	-
	男性	-	-	-	-	-	-	-	-	-	-	-	-	-	-	-	-	-	-	-
	女性	-	-	-	-	-	-	-	-	-	-	-	-	-	-	-	-	-	-	-
脳内出血 (再掲)	総数	-	-	-	-	-	-	-	-	-	-	-	-	-	-	-	-	-	-	-
	男性	-	-	-	-	-	-	-	-	-	-	-	-	-	-	-	-	-	-	-
	女性	-	-	-	-	-	-	-	-	-	-	-	-	-	-	-	-	-	-	-
脳梗塞 (再掲)	総数	1	-	-	-	-	-	-	-	-	-	-	-	-	-	-	-	-	1	-
	男性	1	-	-	-	-	-	-	-	-	-	-	-	-	-	-	-	-	1	-
	女性	-	-	-	-	-	-	-	-	-	-	-	-	-	-	-	-	-	-	-
心 疾 患	総数	4	-	-	-	-	-	-	-	-	-	-	-	-	-	-	-	-	2	2
	男性	2	-	-	-	-	-	-	-	-	-	-	-	-	-	-	-	-	2	2
	女性	2	-	-	-	-	-	-	-	-	-	-	-	-	-	-	-	-	-	-
急性心筋梗塞 (再掲)	総数	1	-	-	-	-	-	-	-	-	-	-	-	-	-	-	-	-	-	1
	男性	-	-	-	-	-	-	-	-	-	-	-	-	-	-	-	-	-	-	-
	女性	1	-	-	-	-	-	-	-	-	-	-	-	-	-	-	-	-	-	1
その他の虚血性 心疾患(再掲)	総数	-	-	-	-	-	-	-	-	-	-	-	-	-	-	-	-	-	-	-
	男性	-	-	-	-	-	-	-	-	-	-	-	-	-	-	-	-	-	-	-
	女性	-	-	-	-	-	-	-	-	-	-	-	-	-	-	-	-	-	-	-
肺 炎	総数	2	-	-	-	-	-	-	-	-	-	-	-	-	-	-	-	-	-	2
	男性	1	-	-	-	-	-	-	-	-	-	-	-	-	-	-	-	-	-	1
	女性	1	-	-	-	-	-	-	-	-	-	-	-	-	-	-	-	-	-	1
不慮の事故	総数	-	-	-	-	-	-	-	-	-	-	-	-	-	-	-	-	-	-	-
	男性	-	-	-	-	-	-	-	-	-	-	-	-	-	-	-	-	-	-	-
	女性	-	-	-	-	-	-	-	-	-	-	-	-	-	-	-	-	-	-	-
老 衰	総数	4	-	-	-	-	-	-	-	-	-	-	-	-	-	-	-	-	-	4
	男性	1	-	-	-	-	-	-	-	-	-	-	-	-	-	-	-	-	-	1
	女性	3	-	-	-	-	-	-	-	-	-	-	-	-	-	-	-	-	-	3
自 殺	総数	-	-	-	-	-	-	-	-	-	-	-	-	-	-	-	-	-	-	-
	男性	-	-	-	-	-	-	-	-	-	-	-	-	-	-	-	-	-	-	-
	女性	-	-	-	-	-	-	-	-	-	-	-	-	-	-	-	-	-	-	-
肝 疾 患	総数	-	-	-	-	-	-	-	-	-	-	-	-	-	-	-	-	-	-	-
	男性	-	-	-	-	-	-	-	-	-	-	-	-	-	-	-	-	-	-	-
	女性	-	-	-	-	-	-	-	-	-	-	-	-	-	-	-	-	-	-	-
腎 不 全	総数	1	-	-	-	-	-	-	-	-	-	-	-	-	-	-	-	-	-	1
	男性	-	-	-	-	-	-	-	-	-	-	-	-	-	-	-	-	-	-	-
	女性	1	-	-	-	-	-	-	-	-	-	-	-	-	-	-	-	-	-	1
糖 尿 病	総数	1	-	-	-	-	-	-	-	-	-	-	-	-	-	-	-	-	1	-
	男性	1	-	-	-	-	-	-	-	-	-	-	-	-	-	-	-	-	1	-
	女性	-	-	-	-	-	-	-	-	-	-	-	-	-	-	-	-	-	-	-
結 核	総数	-	-	-	-	-	-	-	-	-	-	-	-	-	-	-	-	-	-	-
	男性	-	-	-	-	-	-	-	-	-	-	-	-	-	-	-	-	-	-	-
	女性	-	-	-	-	-	-	-	-	-	-	-	-	-	-	-	-	-	-	-
そ の 他	総数	10	-	-	-	-	-	-	-	-	-	-	-	-	-	1	2	-	1	6
	男性	6	-	-	-	-	-	-	-	-	-	-	-	-	-	1	2	-	1	2
	女性	4	-	-	-	-	-	-	-	-	-	-	-	-	-	-	-	-	-	4

ウ 主要死因・性・年齢階級別死亡数(12-9)

(平成30年)

<センター管内>

年齢階級	年 齢																		
	0	1~4	5~9	10~14	15~19	20~24	25~29	30~34	35~39	40~44	45~49	50~54	55~59	60~64	65~69	70~74	75~79	80~84	85~
総 数	581	-	-	-	1	1	-	-	1	3	3	5	6	9	24	35	63	100	332
	男性	323	-	-	1	1	-	-	1	3	3	5	6	9	24	35	63	100	332
悪性新生物	258	-	-	-	-	-	-	-	-	-	1	2	4	5	17	22	46	68	150
	男性	131	-	-	-	-	-	-	-	1	1	2	4	5	17	22	46	68	150
脳血管疾患	47	-	-	-	-	-	-	-	-	-	1	2	2	2	6	6	5	8	27
	男性	25	-	-	-	-	-	-	-	-	1	1	1	1	1	3	5	7	29
くも膜下出血(再掲)	7	-	-	-	-	-	-	-	-	-	-	-	1	-	-	-	-	-	4
	男性	5	-	-	-	-	-	-	-	-	-	-	1	-	-	-	-	-	2
脳内出血(再掲)	13	-	-	-	-	-	-	-	-	-	-	-	-	-	-	2	4	4	3
	男性	6	-	-	-	-	-	-	-	-	-	-	-	-	-	2	4	4	3
脳梗塞(再掲)	26	-	-	-	-	-	-	-	-	-	-	-	-	-	-	1	1	3	21
	男性	13	-	-	-	-	-	-	-	-	-	-	-	-	-	1	1	3	21
心疾患	81	-	-	-	-	-	-	-	-	1	1	1	1	1	1	1	6	10	59
	男性	36	-	-	-	-	-	-	-	1	1	1	1	1	1	1	6	10	59
急性心筋梗塞(再掲)	45	-	-	-	-	-	-	-	-	-	-	-	-	-	-	-	-	-	20
	男性	22	-	-	-	-	-	-	-	-	-	-	-	-	-	-	-	-	39
その他の虚血性心疾患(再掲)	12	-	-	-	-	-	-	-	-	-	-	-	1	1	-	3	3	3	4
	男性	10	-	-	-	-	-	-	-	-	-	-	-	-	-	1	1	3	4
肺炎	3	-	-	-	-	-	-	-	-	-	-	-	-	-	-	-	1	-	2
	男性	1	-	-	-	-	-	-	-	-	-	-	-	-	-	-	1	-	2
肺 炎	18	-	-	-	-	-	-	-	-	-	-	-	-	-	-	-	1	5	12
	男性	14	-	-	-	-	-	-	-	-	-	-	-	-	-	-	1	4	9
不慮の事故	4	-	-	-	-	-	-	-	-	-	-	-	-	-	-	-	-	1	3
	男性	24	-	-	-	-	-	-	-	-	-	-	1	-	4	2	4	4	9
老 衰	15	-	-	-	-	-	-	-	-	-	-	-	1	-	3	1	3	1	6
	男性	9	-	-	-	-	-	-	-	-	-	-	-	-	1	1	1	1	3
自 殺	67	-	-	-	-	-	-	-	-	-	-	-	-	-	-	-	-	-	61
	男性	28	-	-	-	-	-	-	-	-	-	-	-	-	-	-	-	-	25
肝 疾 患	39	-	-	-	-	-	-	-	-	-	-	-	-	-	-	-	-	-	30
	男性	3	-	-	-	-	-	-	-	1	-	-	-	-	-	-	1	1	1
腎 不 全	3	-	-	-	-	-	-	-	-	1	-	-	-	-	-	-	-	-	1
	男性	4	-	-	-	-	-	-	-	-	-	-	-	-	-	-	-	-	2
糖 尿 病	18	-	-	-	-	-	-	-	-	-	-	-	-	1	-	-	-	5	12
	男性	12	-	-	-	-	-	-	-	-	-	-	-	-	-	-	-	5	7
結 核	6	-	-	-	-	-	-	-	-	-	-	-	-	1	-	-	-	-	5
	男性	4	-	-	-	-	-	-	-	-	-	-	-	-	-	1	-	2	1
そ の 他	2	-	-	-	-	-	-	-	-	-	-	-	-	-	-	-	-	1	1
	男性	2	-	-	-	-	-	-	-	-	-	-	-	-	-	-	-	1	1
そ の 他	184	-	-	-	1	1	-	-	1	-	-	1	3	5	2	7	25	36	102
	男性	111	-	-	1	1	-	-	1	-	-	1	3	4	2	4	16	28	50
女性	73	-	-	-	-	-	-	-	-	-	-	-	-	1	3	9	8	52	

ウ 主要死因・性・年齢階級別死亡数(12-9)

<市町村名> 下呂市

(平成30年)

	総数	年 齢																		
		0	1~4	5~9	10~14	15~19	20~24	25~29	30~34	35~39	40~44	45~49	50~54	55~59	60~64	65~69	70~74	75~79	80~84	85~
総 数	581	-	-	-	1	1	-	-	1	1	3	1	5	6	9	24	35	63	100	332
	男性	323	-	-	1	1	-	-	1	1	3	1	3	6	5	17	22	46	68	150
女性	258	-	-	-	-	-	-	-	-	-	-	2	2	4	7	13	17	32	182	
悪性新生物	131	-	-	-	-	-	-	-	-	1	1	2	-	2	16	21	18	26	44	
	男性	74	-	-	-	-	-	-	-	-	1	1	-	-	10	15	13	18	17	
女性	57	-	-	-	-	-	-	-	-	-	-	2	-	2	6	6	5	8	27	
脳血管疾患	47	-	-	-	-	-	-	-	-	-	-	1	1	1	1	3	3	5	7	29
	男性	25	-	-	-	-	-	-	-	-	-	1	1	1	1	2	4	3	3	13
女性	22	-	-	-	-	-	-	-	-	-	-	-	-	-	-	1	1	1	4	16
<も>腹下出血 (再掲)	7	-	-	-	-	-	-	-	-	-	-	1	1	1	1	1	-	-	-	4
	男性	5	-	-	-	-	-	-	-	-	-	1	1	1	1	1	-	-	-	2
女性	2	-	-	-	-	-	-	-	-	-	-	-	-	-	-	-	-	-	-	2
脳内出血 (再掲)	13	-	-	-	-	-	-	-	-	-	-	-	-	-	-	-	2	4	4	3
	男性	7	-	-	-	-	-	-	-	-	-	-	-	-	-	-	2	3	2	-
女性	6	-	-	-	-	-	-	-	-	-	-	-	-	-	-	-	-	1	2	3
脳梗塞 (再掲)	26	-	-	-	-	-	-	-	-	-	-	-	-	-	-	-	1	1	3	21
	男性	13	-	-	-	-	-	-	-	-	-	-	-	-	-	-	-	1	1	11
女性	13	-	-	-	-	-	-	-	-	-	-	-	-	-	-	-	1	1	10	
心 疾 患	81	-	-	-	-	-	-	-	-	-	1	1	1	1	1	1	6	10	59	
	男性	36	-	-	-	-	-	-	-	-	1	1	1	1	1	1	5	6	20	
女性	45	-	-	-	-	-	-	-	-	-	-	-	-	-	-	1	1	4	39	
急性心筋梗塞 (再掲)	22	-	-	-	-	-	-	-	-	-	-	-	-	-	-	-	1	3	6	10
	男性	12	-	-	-	-	-	-	-	-	-	-	-	-	-	-	-	3	3	4
女性	10	-	-	-	-	-	-	-	-	-	-	-	-	-	-	-	1	1	3	6
その他の虚血性 心疾患(再掲)	3	-	-	-	-	-	-	-	-	-	-	-	-	-	-	-	-	-	-	2
	男性	1	-	-	-	-	-	-	-	-	-	-	-	-	-	-	-	-	-	-
女性	2	-	-	-	-	-	-	-	-	-	-	-	-	-	-	-	-	-	-	-
肺 炎	18	-	-	-	-	-	-	-	-	-	-	-	-	-	-	-	-	-	-	2
	男性	14	-	-	-	-	-	-	-	-	-	-	-	-	-	-	-	-	-	12
女性	4	-	-	-	-	-	-	-	-	-	-	-	-	-	-	-	-	-	1	4
不慮の事故	24	-	-	-	-	-	-	-	-	-	-	-	-	-	-	-	-	-	-	3
	男性	15	-	-	-	-	-	-	-	-	-	-	-	-	-	-	-	-	-	10
女性	9	-	-	-	-	-	-	-	-	-	-	-	-	-	-	-	-	-	3	6
老 衰	67	-	-	-	-	-	-	-	-	-	-	-	-	-	-	-	-	-	-	61
	男性	28	-	-	-	-	-	-	-	-	-	-	-	-	-	-	-	-	-	25
女性	39	-	-	-	-	-	-	-	-	-	-	-	-	-	-	-	-	-	36	
自 殺	3	-	-	-	-	-	-	-	-	-	-	-	-	-	-	-	-	-	-	1
	男性	3	-	-	-	-	-	-	-	-	-	-	-	-	-	-	-	-	-	1
女性	-	-	-	-	-	-	-	-	-	-	-	-	-	-	-	-	-	-	-	-
肝 疾 患	4	-	-	-	-	-	-	-	-	-	-	-	-	-	-	-	-	-	-	2
	男性	3	-	-	-	-	-	-	-	-	-	-	-	-	-	-	-	-	-	2
女性	1	-	-	-	-	-	-	-	-	-	-	-	-	-	-	-	-	-	1	
腎 不 全	18	-	-	-	-	-	-	-	-	-	-	-	-	-	-	-	-	-	-	12
	男性	6	-	-	-	-	-	-	-	-	-	-	-	-	-	-	-	-	-	5
女性	12	-	-	-	-	-	-	-	-	-	-	-	-	-	-	-	-	-	7	
糖 尿 病	4	-	-	-	-	-	-	-	-	-	-	-	-	-	-	-	-	-	-	5
	男性	4	-	-	-	-	-	-	-	-	-	-	-	-	-	-	-	-	-	2
女性	2	-	-	-	-	-	-	-	-	-	-	-	-	-	-	-	-	-	1	
結 核	-	-	-	-	-	-	-	-	-	-	-	-	-	-	-	-	-	-	-	-
	男性	-	-	-	-	-	-	-	-	-	-	-	-	-	-	-	-	-	-	-
女性	-	-	-	-	-	-	-	-	-	-	-	-	-	-	-	-	-	-	-	
そ の 他	184	-	-	-	1	1	-	-	-	-	-	1	3	5	2	-	7	25	36	102
	男性	111	-	-	1	1	-	-	-	-	-	1	3	4	2	-	4	16	28	50
女性	73	-	-	-	-	-	-	-	-	-	-	-	-	-	-	3	9	8	52	

工 部位別悪性新生物死亡数(T2-10)

(平成30年)

	悪性 新生物 (総数)	食 道	胃	結 腸	直腸S字状結 腸	肝・肝内胆管	膵	気管、 気管支 及び肺	前 立 腺	乳 房	子 宮	卵 巢	白 血 病	その他
全 国	総数	11,345	44,192	35,414	15,244	25,925	35,390	74,328	12,250	14,759	6,800	4,784	8,809	84,344
	男	9,358	28,843	17,467	9,631	17,032	17,938	52,401	12,250	106	-	-	5,270	48,329
	女	1,987	15,349	17,947	5,613	8,893	17,452	21,927	-	14,653	6,800	4,784	3,539	36,015
岐 阜 県	総数	128	811	596	254	377	611	1,251	185	222	127	67	132	1,371
	男	110	521	269	159	246	325	887	185	2	-	-	73	796
	女	18	290	327	95	131	286	364	-	220	127	67	59	575
管内総計	総数	10	57	45	23	18	52	102	13	19	8	4	10	110
	男	7	44	23	17	11	26	74	13	-	・	・	5	62
	女	3	13	22	6	7	26	28	・	19	8	4	5	48
本所小計	総数	8	46	35	18	13	37	74	10	14	5	4	8	68
	男	6	37	18	13	7	19	56	10	-	・	・	4	38
	女	2	9	17	5	6	18	18	・	14	5	4	4	30
高山市	総数	6	34	31	13	11	26	55	5	12	4	4	7	46
	男	4	25	16	9	6	14	43	5	-	・	・	3	24
	女	2	9	15	4	5	12	12	・	12	4	4	4	22
飛騨市	総数	2	12	4	3	2	10	19	5	2	-	-	1	19
	男	2	12	2	2	1	5	13	5	-	・	・	1	11
	女	-	-	2	1	1	5	6	・	2	-	-	-	8
白川村	総数	7	-	-	2	-	1	-	-	-	1	-	-	3
	男	5	-	-	2	-	-	-	-	-	・	・	-	3
	女	2	-	-	-	-	1	-	・	-	1	-	-	-
セーター小計	総数	2	11	10	5	5	15	28	3	5	3	-	2	42
	男	1	7	5	4	4	7	18	3	-	・	・	1	24
	女	1	4	5	1	1	8	10	・	5	3	-	1	18
下呂市	総数	2	11	10	5	5	15	28	3	5	3	-	2	42
	男	1	7	5	4	4	7	18	3	-	・	・	1	24
	女	1	4	5	1	1	8	10	・	5	3	-	1	18
下呂市	総数	1	4	5	1	1	8	10	・	5	3	-	1	18
	男	1	7	5	4	4	7	18	3	-	・	・	1	24
	女	1	4	5	1	1	8	10	・	5	3	-	1	18

(部位別悪性新生物 市村別・年齢階級別)

<管内総計>

(平成30年)

	総数	年 齢																			
		0	1~4	5~9	10~14	15~19	20~24	25~29	30~34	35~39	40~44	45~49	50~54	55~59	60~64	65~69	70~74	75~79	80~84	85~	
悪性新生物(総数)	総数	471	-	-	-	-	-	-	-	-	-	4	6	4	10	16	59	54	69	92	157
	男性	282	-	-	-	-	-	-	-	-	-	2	2	2	4	11	40	34	47	59	81
	女性	189	-	-	-	-	-	-	-	-	-	2	4	2	6	5	19	20	22	33	76
食道	総数	10	-	-	-	-	-	-	-	-	-	-	-	1	1	1	1	1	2	3	
	男性	7	-	-	-	-	-	-	-	-	-	-	-	1	1	1	-	1	1	2	
	女性	3	-	-	-	-	-	-	-	-	-	-	-	-	-	-	-	-	-	1	
胃	総数	57	-	-	-	-	-	-	-	-	1	1	-	1	4	4	6	6	15	19	
	男性	44	-	-	-	-	-	-	-	-	-	1	-	1	4	4	6	6	9	13	
	女性	13	-	-	-	-	-	-	-	-	1	-	-	-	-	-	-	-	6	6	
結腸	総数	45	-	-	-	-	-	-	-	-	1	-	3	1	1	3	5	7	6	18	
	男性	23	-	-	-	-	-	-	-	-	1	-	2	-	-	2	3	4	4	7	
	女性	22	-	-	-	-	-	-	-	-	-	-	1	1	1	1	2	3	2	11	
直腸・S状結腸	総数	23	-	-	-	-	-	-	-	-	-	-	-	1	6	2	5	3	5		
	男性	17	-	-	-	-	-	-	-	-	-	-	-	1	6	1	5	2	2		
	女性	6	-	-	-	-	-	-	-	-	-	-	-	-	1	-	1	-	3		
肝及び肝内胆管	総数	18	-	-	-	-	-	-	-	-	-	-	-	-	1	2	5	4	6		
	男性	11	-	-	-	-	-	-	-	-	-	-	-	-	-	1	3	4	3		
	女性	7	-	-	-	-	-	-	-	-	-	-	-	-	-	1	2	-	3		
膵	総数	52	-	-	-	-	-	-	-	-	-	-	-	1	7	8	8	13	14		
	男性	26	-	-	-	-	-	-	-	-	-	-	-	1	4	5	4	8	4		
	女性	26	-	-	-	-	-	-	-	-	-	-	-	-	3	3	4	5	10		
気管、気管支及び肺	総数	102	-	-	-	-	-	-	-	-	-	-	-	2	5	18	10	16	18	33	
	男性	74	-	-	-	-	-	-	-	-	-	-	-	1	4	14	6	12	14	23	
	女性	28	-	-	-	-	-	-	-	-	-	-	-	1	1	4	4	4	4	10	
前立腺	総数	13	-	-	-	-	-	-	-	-	-	-	-	-	-	-	1	4	1	7	
乳房	総数	19	-	-	-	-	-	-	-	-	1	1	1	2	1	5	-	2	2	4	
	男性	-	-	-	-	-	-	-	-	-	-	-	-	-	-	-	-	-	-	-	
	女性	19	-	-	-	-	-	-	-	-	1	1	1	2	1	5	-	2	2	4	
子宮	総数	8	-	-	-	-	-	-	-	-	-	1	-	-	-	-	-	1	2	3	
卵巣	総数	4	-	-	-	-	-	-	-	-	-	-	-	-	-	2	1	-	1	-	
	男性	10	-	-	-	-	-	-	-	-	-	1	-	-	-	3	3	-	1	2	
	女性	5	-	-	-	-	-	-	-	-	-	-	-	-	-	2	1	-	1	1	
白血病	総数	10	-	-	-	-	-	-	-	-	-	-	-	-	-	3	3	-	1	2	
	男性	5	-	-	-	-	-	-	-	-	-	-	-	-	-	2	1	-	1	1	
	女性	5	-	-	-	-	-	-	-	-	-	-	-	-	-	1	2	-	-	1	
その他	総数	110	-	-	-	-	-	-	-	-	1	2	-	1	2	9	14	14	24	43	
	男性	62	-	-	-	-	-	-	-	-	1	1	-	-	1	7	10	8	15	19	
	女性	48	-	-	-	-	-	-	-	-	-	1	-	1	1	2	4	6	9	24	

<本所小計>

(平成30年)

	総数	年 齢																		
		0	1~4	5~9	10~14	15~19	20~24	25~29	30~34	35~39	40~44	45~49	50~54	55~59	60~64	65~69	70~74	75~79	80~84	85~
悪性新生物(総数)	総数	340	-	-	-	-	-	-	-	-	3	5	2	10	14	43	33	51	66	113
	男性	208	-	-	-	-	-	-	-	-	1	2	2	4	11	30	19	34	41	64
	女性	132	-	-	-	-	-	-	-	-	2	3	-	6	3	13	14	17	25	49
食道	総数	8	-	-	-	-	-	-	-	-	-	-	1	1	1	1	-	-	2	2
	男性	6	-	-	-	-	-	-	-	-	-	-	1	1	1	-	-	1	2	
	女性	2	-	-	-	-	-	-	-	-	-	-	-	-	-	-	-	-	1	-
胃	総数	46	-	-	-	-	-	-	-	1	1	-	1	4	3	5	5	10	16	
	男性	37	-	-	-	-	-	-	-	-	1	-	1	4	3	5	5	6	12	
	女性	9	-	-	-	-	-	-	-	1	-	-	-	-	-	-	-	4	4	
結腸	総数	35	-	-	-	-	-	-	-	-	-	2	1	1	3	4	5	4	15	
	男性	18	-	-	-	-	-	-	-	-	-	2	-	2	3	2	3	2	7	
	女性	17	-	-	-	-	-	-	-	-	-	-	1	1	1	2	2	2	8	
直腸・S状結腸	総数	18	-	-	-	-	-	-	-	-	-	-	1	1	5	1	4	3	3	
	男性	13	-	-	-	-	-	-	-	-	-	-	1	-	5	-	4	2	1	
	女性	5	-	-	-	-	-	-	-	-	-	-	-	-	1	-	1	-	2	
肝及び肝内胆管	総数	13	-	-	-	-	-	-	-	-	-	-	-	-	1	1	5	3	3	
	男性	7	-	-	-	-	-	-	-	-	-	-	-	-	-	1	2	-	2	
	女性	6	-	-	-	-	-	-	-	-	-	-	-	-	-	-	3	3	1	
膵	総数	37	-	-	-	-	-	-	-	-	-	-	-	1	5	5	5	9	11	
	男性	19	-	-	-	-	-	-	-	-	-	-	-	1	3	2	2	7	4	
	女性	18	-	-	-	-	-	-	-	-	-	-	-	-	2	3	3	2	7	
気管、気管支及び肺	総数	74	-	-	-	-	-	-	-	-	-	-	-	2	4	15	7	10	13	23
	男性	56	-	-	-	-	-	-	-	-	-	-	-	1	4	12	6	7	9	17
	女性	18	-	-	-	-	-	-	-	-	-	-	-	-	-	3	1	3	4	6
前立腺	総数	10	-	-	-	-	-	-	-	-	-	-	-	-	-	-	4	1	5	
乳房	総数	14	-	-	-	-	-	-	-	-	1	1	-	2	-	3	-	2	2	3
	男性	-	-	-	-	-	-	-	-	-	-	-	-	-	-	-	-	-	-	-
	女性	14	-	-	-	-	-	-	-	-	1	1	-	2	-	3	-	2	2	3
子宮	総数	5	-	-	-	-	-	-	-	-	-	1	-	-	-	-	-	1	1	2
卵巣	総数	4	-	-	-	-	-	-	-	-	-	-	-	-	-	2	1	-	1	-
白血病	総数	8	-	-	-	-	-	-	-	-	-	-	-	-	-	3	3	-	-	2
	男性	4	-	-	-	-	-	-	-	-	-	-	-	-	-	2	1	-	-	1
	女性	4	-	-	-	-	-	-	-	-	-	-	-	-	-	1	2	-	-	1
その他	総数	68	-	-	-	-	-	-	-	-	1	2	-	1	2	2	5	10	17	28
	男性	38	-	-	-	-	-	-	-	-	1	1	-	-	1	2	3	6	10	14
	女性	30	-	-	-	-	-	-	-	-	-	1	-	1	1	-	2	4	7	14

<市町村名> 高山市

(平成30年)

		年 齢																		
		総数	0	1~4	5~9	10~14	15~19	20~24	25~29	30~34	35~39	40~44	45~49	50~54	55~59	60~64	65~69	70~74	75~79	80~84
悪性新生物(総数)	総数	254	-	-	-	-	-	-	-	-	3	5	2	9	9	33	24	36	47	86
	男性	149	-	-	-	-	-	-	-	-	1	2	2	3	6	22	13	24	27	49
	女性	105	-	-	-	-	-	-	-	-	2	3	-	6	3	11	11	12	20	37
食道	総数	6	-	-	-	-	-	-	-	-	-	-	-	1	1	1	1	-	2	-
	男性	4	-	-	-	-	-	-	-	-	-	-	-	1	1	1	-	-	1	-
	女性	2	-	-	-	-	-	-	-	-	-	-	-	-	-	-	-	-	1	-
胃	総数	34	-	-	-	-	-	-	-	1	1	-	-	2	1	4	3	8	14	
	男性	25	-	-	-	-	-	-	-	-	1	-	-	2	1	4	3	4	10	
	女性	9	-	-	-	-	-	-	-	1	-	-	-	-	-	-	-	-	4	4
結腸	総数	31	-	-	-	-	-	-	-	-	-	-	2	1	1	3	3	4	3	14
	男性	16	-	-	-	-	-	-	-	-	-	-	2	-	-	2	2	2	1	7
	女性	15	-	-	-	-	-	-	-	-	-	-	-	1	1	1	1	2	2	7
直腸・S状結腸	総数	13	-	-	-	-	-	-	-	-	-	-	1	1	4	1	2	2	2	
	男性	9	-	-	-	-	-	-	-	-	-	-	1	-	4	-	2	1	1	
	女性	4	-	-	-	-	-	-	-	-	-	-	-	-	1	-	1	-	1	
肝及び肝内胆管	総数	11	-	-	-	-	-	-	-	-	-	-	-	-	1	1	4	2	3	
	男性	6	-	-	-	-	-	-	-	-	-	-	-	-	-	-	3	2	1	
	女性	5	-	-	-	-	-	-	-	-	-	-	-	-	1	1	1	-	2	
膵	総数	26	-	-	-	-	-	-	-	-	-	-	1	1	2	3	2	6	11	
	男性	14	-	-	-	-	-	-	-	-	-	-	-	1	1	2	1	5	4	
	女性	12	-	-	-	-	-	-	-	-	-	-	1	-	1	1	1	1	7	
気管、気管支及び肺	総数	55	-	-	-	-	-	-	-	-	-	-	2	2	12	4	8	9	18	
	男性	43	-	-	-	-	-	-	-	-	-	-	1	2	10	3	5	7	15	
	女性	12	-	-	-	-	-	-	-	-	-	-	-	-	2	1	3	2	3	
前立腺	男性	5	-	-	-	-	-	-	-	-	-	-	-	-	-	-	3	-	2	
乳房	総数	12	-	-	-	-	-	-	-	1	1	-	2	-	3	-	1	2	2	
	男性	-	-	-	-	-	-	-	-	-	-	-	-	-	-	-	-	-	-	
	女性	12	-	-	-	-	-	-	-	1	1	-	2	-	3	-	1	2	2	
子宮	女性	4	-	-	-	-	-	-	-	-	1	-	-	-	-	-	1	1	1	
卵巣	女性	4	-	-	-	-	-	-	-	-	-	-	-	-	2	1	-	1	-	
白血病	総数	7	-	-	-	-	-	-	-	-	-	-	-	-	3	2	-	-	2	
	男性	3	-	-	-	-	-	-	-	-	-	-	-	-	2	-	-	-	1	
	女性	4	-	-	-	-	-	-	-	-	-	-	-	-	1	2	-	-	1	
その他	総数	46	-	-	-	-	-	-	-	1	2	-	1	1	1	4	8	11	17	
	男性	24	-	-	-	-	-	-	-	1	1	-	-	-	1	2	5	6	8	
	女性	22	-	-	-	-	-	-	-	-	-	1	-	1	-	2	3	5	9	

<市町村名> 飛騨市

(平成30年)

		年 齢																		
		総数	0	1~4	5~9	10~14	15~19	20~24	25~29	30~34	35~39	40~44	45~49	50~54	55~59	60~64	65~69	70~74	75~79	80~84
悪性新生物(総数)	総数	79	-	-	-	-	-	-	-	-	-	-	-	1	5	10	9	14	15	25
	男性	54	-	-	-	-	-	-	-	-	-	-	-	1	5	8	6	9	11	14
	女性	25	-	-	-	-	-	-	-	-	-	-	-	-	-	2	3	5	4	11
食道	総数	2	-	-	-	-	-	-	-	-	-	-	-	-	-	-	-	-	-	2
	男性	2	-	-	-	-	-	-	-	-	-	-	-	-	-	-	-	-	-	2
	女性	-	-	-	-	-	-	-	-	-	-	-	-	-	-	-	-	-	-	-
胃	総数	12	-	-	-	-	-	-	-	-	-	-	1	2	2	1	2	2	2	
	男性	12	-	-	-	-	-	-	-	-	-	-	1	2	2	1	2	2	2	
	女性	-	-	-	-	-	-	-	-	-	-	-	-	-	-	-	-	-	-	-
結腸	総数	4	-	-	-	-	-	-	-	-	-	-	-	-	-	-	1	1	1	
	男性	2	-	-	-	-	-	-	-	-	-	-	-	-	-	-	-	1	1	
	女性	2	-	-	-	-	-	-	-	-	-	-	-	-	-	-	1	-	-	
直腸・S状結腸	総数	3	-	-	-	-	-	-	-	-	-	-	-	-	1	-	1	-	1	
	男性	2	-	-	-	-	-	-	-	-	-	-	-	-	1	-	1	-	-	
	女性	1	-	-	-	-	-	-	-	-	-	-	-	-	-	-	-	-	1	
肝及び肝内胆管	総数	2	-	-	-	-	-	-	-	-	-	-	-	-	-	-	1	1	-	
	男性	1	-	-	-	-	-	-	-	-	-	-	-	-	-	-	-	1	-	
	女性	1	-	-	-	-	-	-	-	-	-	-	-	-	-	-	-	-	-	
膵	総数	10	-	-	-	-	-	-	-	-	-	-	-	-	3	2	3	2	-	
	男性	5	-	-	-	-	-	-	-	-	-	-	-	-	2	-	1	2	-	
	女性	5	-	-	-	-	-	-	-	-	-	-	-	-	1	2	2	-	-	
気管、気管支及び肺	総数	19	-	-	-	-	-	-	-	-	-	-	-	2	3	3	2	4	5	
	男性	13	-	-	-	-	-	-	-	-	-	-	-	2	2	3	2	2	2	
	女性	6	-	-	-	-	-	-	-	-	-	-	-	-	1	-	-	2	3	
前立腺	男性	5	-	-	-	-	-	-	-	-	-	-	-	-	-	-	1	1	3	
乳房	総数	2	-	-	-	-	-	-	-	-	-	-	-	-	-	-	-	1	-	1
	男性	-	-	-	-	-	-	-	-	-	-	-	-	-	-	-	-	-	-	-
	女性	2	-	-	-	-	-	-	-	-	-	-	-	-	-	-	-	1	-	1
子宮	女性	-	-	-	-	-	-	-	-	-	-	-	-	-	-	-	-	-	-	
卵巣	女性	-	-	-	-	-	-	-	-	-	-	-	-	-	-	-	-	-	-	
白血病	総数	1	-	-	-	-	-	-	-	-	-	-	-	-	-	-	1	-	-	
	男性	1	-	-	-	-	-	-	-	-	-	-	-	-	-	-	1	-	-	
	女性	-	-	-	-	-	-	-	-	-	-	-	-	-	-	-	-	-	-	-
その他	総数	19	-	-	-	-	-	-	-	-	-	-	-	-	1	1	1	2	4	10
	男性	11	-	-	-	-	-	-	-	-	-	-	-	-	1	1	1	1	2	5
	女性	8	-	-	-	-	-	-	-	-	-	-	-	-	-	-	-	1	2	5

<市町村名> 白川村

(平成30年)

		年 齢																			
		総数	0	1~4	5~9	10~14	15~19	20~24	25~29	30~34	35~39	40~44	45~49	50~54	55~59	60~64	65~69	70~74	75~79	80~84	85~
悪性新生物(総数)	総数	7	-	-	-	-	-	-	-	-	-	-	-	-	-	-	-	-	1	4	2
	男性	5	-	-	-	-	-	-	-	-	-	-	-	-	-	-	-	-	1	3	1
	女性	2	-	-	-	-	-	-	-	-	-	-	-	-	-	-	-	-	-	1	1
食道	総数	-	-	-	-	-	-	-	-	-	-	-	-	-	-	-	-	-	-	-	-
	男性	-	-	-	-	-	-	-	-	-	-	-	-	-	-	-	-	-	-	-	-
	女性	-	-	-	-	-	-	-	-	-	-	-	-	-	-	-	-	-	-	-	-
胃	総数	-	-	-	-	-	-	-	-	-	-	-	-	-	-	-	-	-	-	-	-
	男性	-	-	-	-	-	-	-	-	-	-	-	-	-	-	-	-	-	-	-	-
	女性	-	-	-	-	-	-	-	-	-	-	-	-	-	-	-	-	-	-	-	-
結腸	総数	-	-	-	-	-	-	-	-	-	-	-	-	-	-	-	-	-	-	-	-
	男性	-	-	-	-	-	-	-	-	-	-	-	-	-	-	-	-	-	-	-	-
	女性	-	-	-	-	-	-	-	-	-	-	-	-	-	-	-	-	-	-	-	-
直腸・S状結腸	総数	2	-	-	-	-	-	-	-	-	-	-	-	-	-	-	-	-	1	1	-
	男性	2	-	-	-	-	-	-	-	-	-	-	-	-	-	-	-	-	1	1	-
	女性	-	-	-	-	-	-	-	-	-	-	-	-	-	-	-	-	-	-	-	-
肝及び肝内胆管	総数	-	-	-	-	-	-	-	-	-	-	-	-	-	-	-	-	-	-	-	-
	男性	-	-	-	-	-	-	-	-	-	-	-	-	-	-	-	-	-	-	-	-
	女性	-	-	-	-	-	-	-	-	-	-	-	-	-	-	-	-	-	-	-	-
膵	総数	1	-	-	-	-	-	-	-	-	-	-	-	-	-	-	-	-	-	-	1
	男性	-	-	-	-	-	-	-	-	-	-	-	-	-	-	-	-	-	-	-	-
	女性	1	-	-	-	-	-	-	-	-	-	-	-	-	-	-	-	-	-	-	1
気管、気管支及び肺	総数	-	-	-	-	-	-	-	-	-	-	-	-	-	-	-	-	-	-	-	-
	男性	-	-	-	-	-	-	-	-	-	-	-	-	-	-	-	-	-	-	-	-
	女性	-	-	-	-	-	-	-	-	-	-	-	-	-	-	-	-	-	-	-	-
前立腺	総数	-	-	-	-	-	-	-	-	-	-	-	-	-	-	-	-	-	-	-	-
	男性	-	-	-	-	-	-	-	-	-	-	-	-	-	-	-	-	-	-	-	-
	女性	-	-	-	-	-	-	-	-	-	-	-	-	-	-	-	-	-	-	-	-
乳房	総数	-	-	-	-	-	-	-	-	-	-	-	-	-	-	-	-	-	-	-	-
	男性	-	-	-	-	-	-	-	-	-	-	-	-	-	-	-	-	-	-	-	-
	女性	-	-	-	-	-	-	-	-	-	-	-	-	-	-	-	-	-	-	-	-
子宮	総数	1	-	-	-	-	-	-	-	-	-	-	-	-	-	-	-	-	-	-	-
	男性	-	-	-	-	-	-	-	-	-	-	-	-	-	-	-	-	-	-	-	-
	女性	1	-	-	-	-	-	-	-	-	-	-	-	-	-	-	-	-	-	-	1
卵巣	総数	-	-	-	-	-	-	-	-	-	-	-	-	-	-	-	-	-	-	-	-
	男性	-	-	-	-	-	-	-	-	-	-	-	-	-	-	-	-	-	-	-	-
	女性	-	-	-	-	-	-	-	-	-	-	-	-	-	-	-	-	-	-	-	-
白血病	総数	-	-	-	-	-	-	-	-	-	-	-	-	-	-	-	-	-	-	-	-
	男性	-	-	-	-	-	-	-	-	-	-	-	-	-	-	-	-	-	-	-	-
	女性	-	-	-	-	-	-	-	-	-	-	-	-	-	-	-	-	-	-	-	-
その他	総数	3	-	-	-	-	-	-	-	-	-	-	-	-	-	-	-	-	-	2	1
	男性	3	-	-	-	-	-	-	-	-	-	-	-	-	-	-	-	-	-	2	1
	女性	-	-	-	-	-	-	-	-	-	-	-	-	-	-	-	-	-	-	-	-

<センター小計>

(平成30年)

		年 齢																			
		総数	0	1~4	5~9	10~14	15~19	20~24	25~29	30~34	35~39	40~44	45~49	50~54	55~59	60~64	65~69	70~74	75~79	80~84	85~
悪性新生物(総数)	総数	131	-	-	-	-	-	-	-	-	1	1	2	-	2	16	21	18	26	44	
	男性	74	-	-	-	-	-	-	-	-	1	-	-	-	-	10	15	13	18	17	
	女性	57	-	-	-	-	-	-	-	-	-	1	2	-	2	6	6	5	8	27	
食道	総数	2	-	-	-	-	-	-	-	-	-	-	-	-	-	-	-	-	1	-	1
	男性	1	-	-	-	-	-	-	-	-	-	-	-	-	-	-	-	-	1	-	-
	女性	1	-	-	-	-	-	-	-	-	-	-	-	-	-	-	-	-	-	-	1
胃	総数	11	-	-	-	-	-	-	-	-	-	-	-	-	-	1	1	1	5	3	
	男性	7	-	-	-	-	-	-	-	-	-	-	-	-	-	1	1	1	3	1	
	女性	4	-	-	-	-	-	-	-	-	-	-	-	-	-	-	-	-	2	2	
結腸	総数	10	-	-	-	-	-	-	-	-	1	-	1	-	-	-	1	2	2	3	
	男性	5	-	-	-	-	-	-	-	-	1	-	-	-	-	-	1	1	2	-	
	女性	5	-	-	-	-	-	-	-	-	-	-	1	-	-	-	-	1	-	3	
直腸・S状結腸	総数	5	-	-	-	-	-	-	-	-	-	-	-	-	-	1	1	1	-	2	
	男性	4	-	-	-	-	-	-	-	-	-	-	-	-	-	1	1	1	-	1	
	女性	1	-	-	-	-	-	-	-	-	-	-	-	-	-	-	-	-	-	1	
肝及び肝内胆管	総数	5	-	-	-	-	-	-	-	-	-	-	-	-	-	-	1	-	1	3	
	男性	4	-	-	-	-	-	-	-	-	-	-	-	-	-	-	1	-	1	2	
	女性	1	-	-	-	-	-	-	-	-	-	-	-	-	-	-	-	-	-	1	
膵	総数	15	-	-	-	-	-	-	-	-	-	-	-	-	-	2	3	3	4	3	
	男性	7	-	-	-	-	-	-	-	-	-	-	-	-	-	1	3	2	1	-	
	女性	8	-	-	-	-	-	-	-	-	-	-	-	-	-	1	1	1	3	3	
気管、気管支及び肺	総数	28	-	-	-	-	-	-	-	-	-	-	-	-	1	3	3	6	5	10	
	男性	18	-	-	-	-	-	-	-	-	-	-	-	-	-	2	-	5	5	6	
	女性	10	-	-	-	-	-	-	-	-	-	-	-	-	1	1	3	1	-	4	
前立腺	総数	3	-	-	-	-	-	-	-	-	-	-	-	-	-	-	1	-	-	2	
	男性	3	-	-	-	-	-	-	-	-	-	-	-	-	-	-	1	-	-	-	
	女性	-	-	-	-	-	-	-	-	-	-	-	-	-	-	-	-	-	-	-	
乳房	総数	5	-	-	-	-	-	-	-	-	-	-	1	-	1	2	-	-	-	1	
	男性	-	-	-	-	-	-	-	-	-	-	-	-	-	-	-	-	-	-	-	
	女性	5	-	-	-	-	-	-	-	-	-	-	1	-	1	2	-	-	-	1	
子宮	総数	3	-	-	-	-	-	-	-	-	-	-	-	-	-	-	-	1	-	1	
	男性	-	-	-	-	-	-	-	-	-	-	-	-	-	-	-	-	-	-	-	
	女性	3	-	-	-	-	-	-	-	-	-	-	-	-	-	-	-	1	-	1	
卵巣	総数	-	-	-	-	-	-	-	-	-	-	-	-	-	-	-	-	-	-	-	
	男性	-	-	-	-	-	-	-	-	-	-	-	-	-	-	-	-	-	-	-	
	女性	-	-	-	-	-	-	-	-	-	-	-	-	-	-	-	-	-	-	-	
白血病	総数	2	-	-	-	-	-	-	-	-	-	1	-	-	-	-	-	-	-	1	
	男性	1	-	-	-	-	-	-	-	-	-	-	-	-	-	-	-	-	-	1	
	女性	1	-	-	-	-	-	-	-	-	-	1	-	-	-	-	-	-	-	-	
その他	総数	42	-	-	-	-	-	-	-	-	-	-	-	-	-	7	9	4	7	15	
	男性	24	-	-	-	-	-	-	-	-	-	-	-	-	-	5	7	2	5	5	
	女性	18	-	-	-	-	-	-	-	-	-	-	-	-	-	2	2	2	2	10	

		年 齢																			
		総数	0	1~4	5~9	10~14	15~19	20~24	25~29	30~34	35~39	40~44	45~49	50~54	55~59	60~64	65~69	70~74	75~79	80~84	85~
悪性新生物(総数)	総数	131	-	-	-	-	-	-	-	-	-	1	1	2	-	2	16	21	18	26	44
	男性	74	-	-	-	-	-	-	-	-	-	1	-	-	-	-	10	15	13	18	17
	女性	57	-	-	-	-	-	-	-	-	-	-	1	2	-	2	6	6	5	8	27
食道	総数	2	-	-	-	-	-	-	-	-	-	-	-	-	-	-	-	-	1	-	1
	男性	1	-	-	-	-	-	-	-	-	-	-	-	-	-	-	-	-	1	-	-
	女性	1	-	-	-	-	-	-	-	-	-	-	-	-	-	-	-	-	-	-	1
胃	総数	11	-	-	-	-	-	-	-	-	-	-	-	-	-	-	1	1	1	5	3
	男性	7	-	-	-	-	-	-	-	-	-	-	-	-	-	-	1	1	1	3	1
	女性	4	-	-	-	-	-	-	-	-	-	-	-	-	-	-	-	-	-	2	2
結腸	総数	10	-	-	-	-	-	-	-	-	1	-	1	-	-	-	-	1	2	2	3
	男性	5	-	-	-	-	-	-	-	-	1	-	-	-	-	-	-	1	1	2	-
	女性	5	-	-	-	-	-	-	-	-	-	-	1	-	-	-	-	-	1	-	3
直腸・S状結腸	総数	5	-	-	-	-	-	-	-	-	-	-	-	-	-	-	1	1	1	-	2
	男性	4	-	-	-	-	-	-	-	-	-	-	-	-	-	-	1	1	1	-	1
	女性	1	-	-	-	-	-	-	-	-	-	-	-	-	-	-	-	-	-	-	1
肝及び肝内胆管	総数	5	-	-	-	-	-	-	-	-	-	-	-	-	-	-	-	1	-	1	3
	男性	4	-	-	-	-	-	-	-	-	-	-	-	-	-	-	-	1	-	1	2
	女性	1	-	-	-	-	-	-	-	-	-	-	-	-	-	-	-	-	-	-	1
膵	総数	15	-	-	-	-	-	-	-	-	-	-	-	-	-	2	3	3	4	3	3
	男性	7	-	-	-	-	-	-	-	-	-	-	-	-	-	1	3	2	1	-	-
	女性	8	-	-	-	-	-	-	-	-	-	-	-	-	-	1	-	1	3	3	3
気管、気管支及び肺	総数	28	-	-	-	-	-	-	-	-	-	-	-	-	1	3	3	6	5	10	10
	男性	18	-	-	-	-	-	-	-	-	-	-	-	-	2	-	5	5	6	6	6
	女性	10	-	-	-	-	-	-	-	-	-	-	-	-	1	1	3	1	-	4	4
前立腺	男性	3	-	-	-	-	-	-	-	-	-	-	-	-	-	-	-	1	-	-	2
乳房	総数	5	-	-	-	-	-	-	-	-	-	-	1	-	1	2	-	-	-	-	1
	男性	-	-	-	-	-	-	-	-	-	-	-	-	-	-	-	-	-	-	-	-
	女性	5	-	-	-	-	-	-	-	-	-	-	1	-	1	2	-	-	-	-	1
子宮	女性	3	-	-	-	-	-	-	-	-	-	-	-	-	-	-	-	1	-	1	1
卵巣	女性	-	-	-	-	-	-	-	-	-	-	-	-	-	-	-	-	-	-	-	-
白血病	総数	2	-	-	-	-	-	-	-	-	-	1	-	-	-	-	-	-	-	1	-
	男性	1	-	-	-	-	-	-	-	-	-	-	-	-	-	-	-	-	-	1	-
	女性	1	-	-	-	-	-	-	-	-	-	-	1	-	-	-	-	-	-	-	-
その他	総数	42	-	-	-	-	-	-	-	-	-	-	-	-	-	7	9	4	7	15	15
	男性	24	-	-	-	-	-	-	-	-	-	-	-	-	-	5	7	2	5	5	5
	女性	18	-	-	-	-	-	-	-	-	-	-	-	-	-	2	2	2	2	10	10

才 年次別死亡順位 (T2-11)

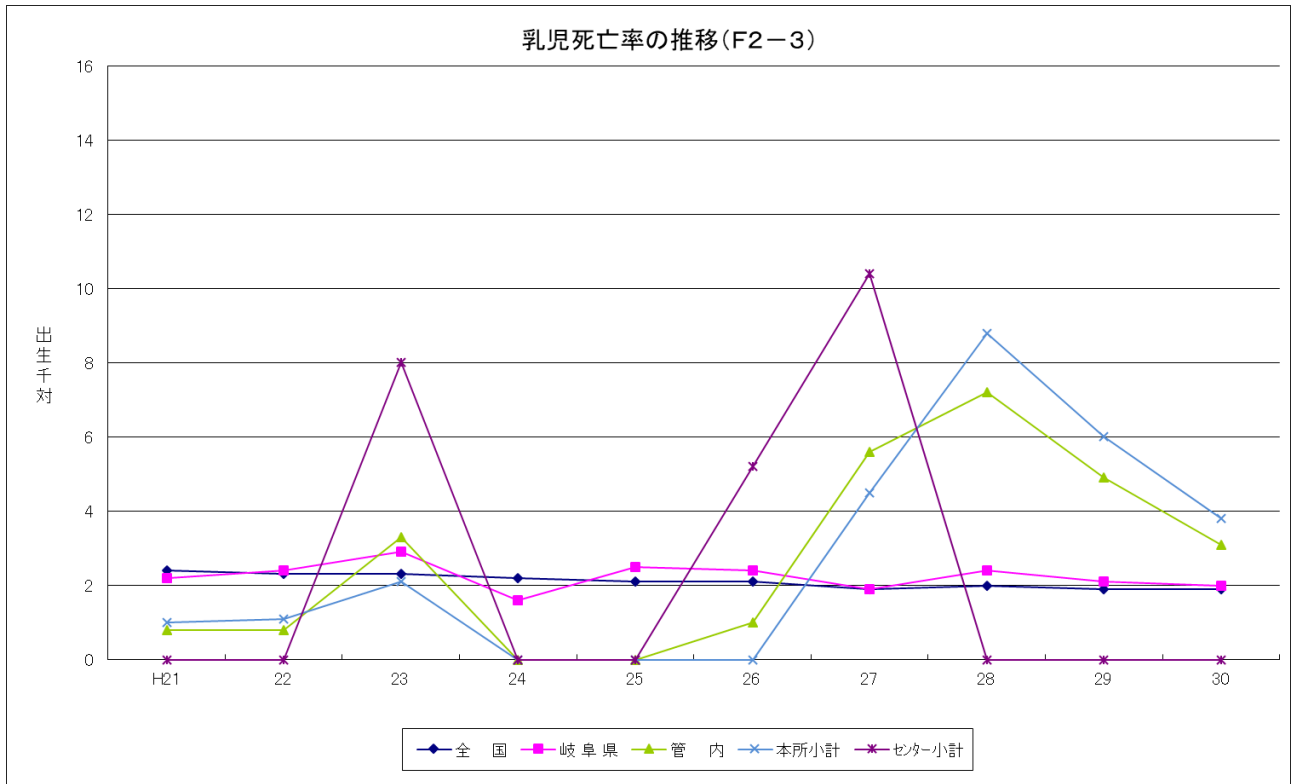
順位／年	平成 21 年		平成 22 年		平成 23 年		平成 24 年		平成 25 年		平成 26 年		平成 27 年		平成 28 年		平成 29 年		平成 30 年	
	死 因	率*	死 因	率*	死 因	率*	死 因	率*	死 因	率*	死 因	率*	死 因	率*	死 因	率*	死 因	率*	死 因	率*
岐阜																				
第1位	悪性新生物	279.5	悪性新生物	275.1	悪性新生物	284.1	悪性新生物	286.0	悪性新生物	299.0	悪性新生物	299.7	悪性新生物	304.0	悪性新生物	299.0	悪性新生物	304.2	悪性新生物	306.7
第2位	心疾患	154.0	心疾患	162.8	心疾患	177.7	心疾患	180.2	心疾患	173.8	心疾患	175.0	心疾患	175.0	心疾患	171.9	心疾患	175.1	心疾患	175.6
第3位	脳血管疾患	100.3	脳血管疾患	102.3	脳血管疾患	100.0	脳血管疾患	99.7	脳血管疾患	95.9	脳血管疾患	96.5	肺炎	96.6	肺炎	95.8	老 衰	100.2	老 衰	102.9
第4位	肺炎	86.5	肺炎	94.1	肺炎	98.9	肺炎	95.5	肺炎	91.8	肺炎	94.6	脳血管疾患	94.2	老 衰	94.5	脳血管疾患	94.8	脳血管疾患	89.0
第5位	老 衰	42.0	老 衰	52.9	老 衰	58.3	老 衰	66.9	老 衰	78.9	老 衰	75.9	老 衰	88.6	脳血管疾患	93.5	肺炎	79.1	肺炎	75.2
管内																				
第1位	悪性新生物	276.4	悪性新生物	293.9	悪性新生物	306.3	悪性新生物	323.3	悪性新生物	339.2	悪性新生物	320.5	悪性新生物	366.9	悪性新生物	343.6	悪性新生物	323.1	悪性新生物	327.7
第2位	心疾患	164.8	心疾患	166.3	心疾患	188.7	老 衰	168.1	老 衰	183.0	心疾患	181.7	心疾患	197.9	心疾患	201.0	心疾患	204.9	老 衰	205.9
第3位	脳血管疾患	137.9	老 衰	130.1	老 衰	149.6	心疾患	165.5	心疾患	168.0	老 衰	174.4	老 衰	187.8	老 衰	198.3	老 衰	193.9	心疾患	198.3
第4位	老 衰	96.5	脳血管疾患	127.6	脳血管疾患	139.4	脳血管疾患	137.7	脳血管疾患	130.1	脳血管疾患	139.4	脳血管疾患	138.9	脳血管疾患	140.6	脳血管疾患	139.6	脳血管疾患	125.2
第5位	肺炎	76.5	肺炎	79.4	肺炎	71.0	肺炎	97.6	肺炎	77.8	肺炎	72.0	肺炎	67.1	肺炎	65.9	肺炎	61.9	不慮の事故	61.2
管内																				
第1位	悪性新生物	275.0	悪性新生物	295.4	悪性新生物	307.9	悪性新生物	309.3	悪性新生物	328.9	悪性新生物	308.0	悪性新生物	355.0	悪性新生物	335.3	悪性新生物	323.7	悪性新生物	303.8
第2位	心疾患	161.3	心疾患	169.1	心疾患	184.3	心疾患	167.6	老 衰	180.9	心疾患	174.9	心疾患	187.9	心疾患	203.1	老 衰	190.2	老 衰	204.6
第3位	脳血管疾患	141.5	脳血管疾患	127.9	老 衰	162.7	老 衰	165.9	心疾患	164.0	老 衰	160.4	老 衰	186.2	老 衰	197.8	心疾患	180.4	心疾患	182.3
第4位	老 衰	91.1	老 衰	120.5	脳血管疾患	154.4	脳血管疾患	139.1	脳血管疾患	136.1	脳血管疾患	141.6	脳血管疾患	136.8	脳血管疾患	132.2	脳血管疾患	135.3	脳血管疾患	118.8
第5位	肺炎	72.4	肺炎	83.3	肺炎	68.1	肺炎	93.0	肺炎	62.6	肺炎	63.1	肺炎	65.8	肺炎	67.4	肺炎	61.9	不慮の事故	57.2
管内																				
セ																				
第1位	悪性新生物	281.2	悪性新生物	289.1	悪性新生物	300.9	悪性新生物	370.5	悪性新生物	374.6	悪性新生物	363.4	悪性新生物	407.9	悪性新生物	372.3	悪性新生物	321.0	悪性新生物	411.9
第2位	心疾患	177.5	老 衰	162.5	心疾患	203.4	老 衰	175.3	老 衰	190.2	老 衰	222.7	老 衰	193.5	老 衰	199.8	心疾患	290.1	心疾患	254.7
第3位	脳血管疾患	125.6	心疾患	157.0	老 衰	105.9	心疾患	158.4	心疾患	181.6	心疾患	205.1	心疾患	232.2	心疾患	193.7	老 衰	206.8	老 衰	210.6
第4位	老 衰	114.7	脳血管疾患	126.7	脳血管疾患	89.2	脳血管疾患	132.9	肺炎	129.7	脳血管疾患	131.9	脳血管疾患	145.9	脳血管疾患	169.5	脳血管疾患	154.3	脳血管疾患	147.8
第5位	肺炎	90.1	肺炎	66.1	肺炎	80.8	肺炎	113.1	脳血管疾患	109.5	肺炎	102.6	肺炎	71.5	肺炎	60.5	肺炎	61.7	不慮の事故	75.5

* 率は人口十万対

(4) 乳児死亡
ア 年次別乳児死亡数・率 (T2-12)

	平成21年		平成22年		平成23年		平成24年		平成25年		平成26年		平成27年		平成28年		平成29年		平成30年		
	実数	率*	実数	率*	実数	率*	実数	率*	実数	率*	実数	率*	実数	率*	実数	率*	実数	率*	実数	率*	
全国	2,556	2.4	2,450	2.3	2,463	2.3	2,299	2.2	2,185	2.1	2,080	2.1	1,916	1.9	1,928	2.0	1,761	1.9	1,748	1.9	
岐阜県	38	2.2	41	2.4	49	2.9	27	1.6	40	2.5	37	2.4	30	1.9	35	2.4	29	2.1	26	1.9	
管内総計	1	0.8	1	0.8	4	3.3	-	0.0	-	-	1	1	6	5.6	7	7.2	5	4.9	3	3.1	
本所小計	1	1.0	1	1.1	2	2.1	-	0.0	-	-	-	-	4	4.5	7	8.8	5	6.0	3	3.8	
高山市	1	1.2	1	1.3	2	2.6	-	0.0	-	-	-	-	4	5.7	7	10.8	5	7.4	2	3.1	
飛騨市	-	-	-	-	-	-	-	-	-	-	-	-	-	-	-	-	-	-	-	1	7.7
白川村	-	-	-	-	-	-	-	-	-	-	-	-	-	-	-	-	-	-	-	-	-
センター小計	-	0.0	-	-	2	8	-	-	-	-	1	5	2	10.4	-	-	-	-	-	-	-
下呂市	-	-	-	-	2	8	-	-	-	-	1	5	2	10.4	-	-	-	-	-	-	-

* 率は出生千対



イ 特定死因別乳児死亡数(T2-13)

(平成30年)

	岐阜県	管内	市町村名
総数	26	3	
先天奇形	9	-	-
周産期に発生した病態	9	2	高山市、飛騨市
乳幼児突然死症候群	-	-	-
その他	8	1	高山市

ウ 「妊娠、分娩及び産じょく」による死亡数(T2-14)

	全国	岐阜県	管内	市町村名
平成26年	33	1	-	-
平成27年	44	-	-	-
平成28年	36	-	-	-
平成29年	36	1	-	-
平成30年	33	2	1	高山市

(5) 死産
了 年次別死産数・率 (T2-15)

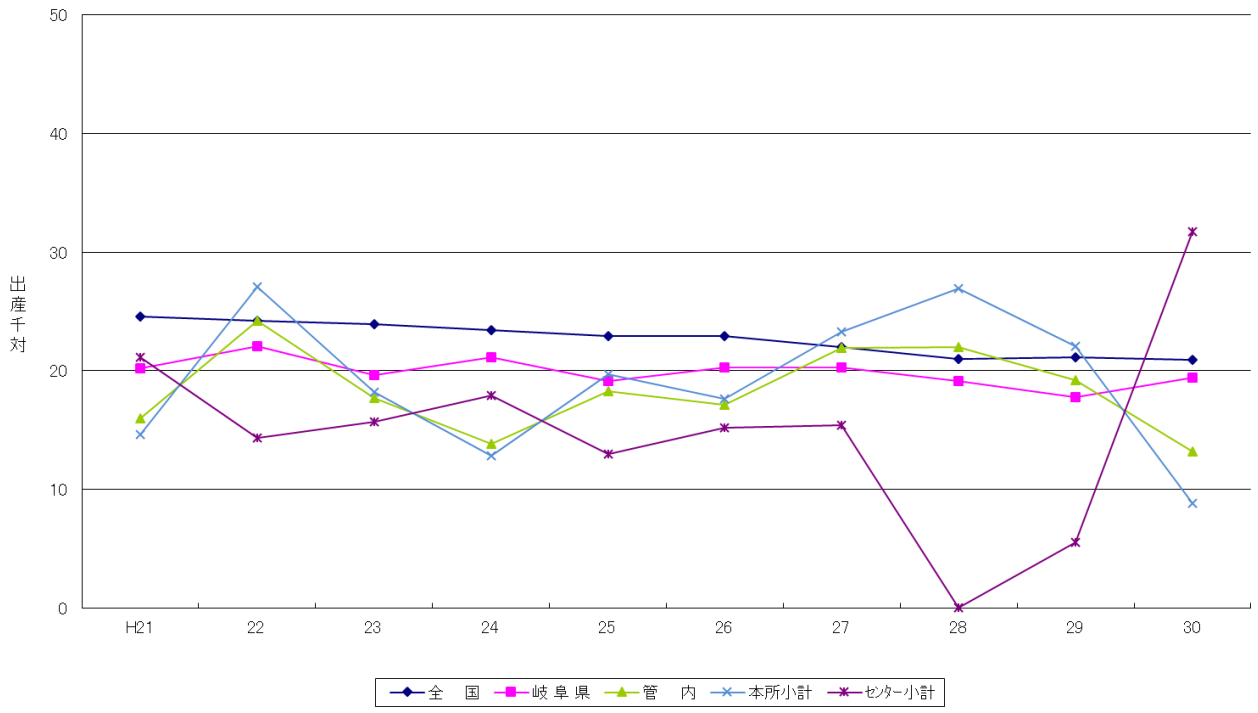
	平成 2 1 年				平成 2 2 年				平成 2 3 年				平成 2 4 年				平成 2 5 年			
	総数	率*	自然	人工	総数	率*	自然	人工	総数	率*	自然	人工	総数	率*	自然	人工	総数	率*	自然	人工
	全 国	27,005	24.6	12,214	14,791	26,560	24.2	12,245	14,315	25,751	23.9	11,940	13,811	24,800	23.4	11,448	13,352	24,102	22.9	10,938
岐阜県	358	20.2	186	172	382	22.1	171	211	337	19.6	149	188	355	21.1	177	178	311	19.1	141	170
管内総計	21	16.0	12	9	30	24.2	19	11	22	17.7	11	11	16	13.8	10	6	21	18.3	12	9
本所管内	15	14.6	9	6	26	27.1	17	9	18	18.2	10	8	12	12.8	8	4	18	19.7	11	7
高山市	10	12.2	8	2	22	27.2	14	8	15	19.1	9	6	8	10.4	6	2	14	18.7	9	5
飛騨市	4	20.8	1	3	4	27.6	3	1	3	15.6	1	2	3	19.1	2	1	4	26.3	2	2
白川村	1	71.4	-	1	-	-	-	-	-	-	-	-	1	63	-	1	-	-0	-	-
セク-小計	6	21.1	3	3	4	14.3	2	2	4	15.7	1	3	4	17.9	2	2	3	13.0	1	2
下呂市	6	21.1	3	3	4	14.3	2	2	4	15.7	1	3	4	17.9	2	2	3	13.0	1	2

* 率は出産千対

	平成 2 6 年				平成 2 7 年				平成 2 8 年				平成 2 9 年				平成 3 0 年			
	総数	率*	自然	人工	総数	率*	自然	人工	総数	率*	自然	人工	総数	率*	自然	人工	総数	率*	自然	人工
	全 国	23,524	22.9	10,905	12,619	22,617	22.0	10,862	11,755	20,934	21.0	10,067	10,867	20,358	21.1	9,738	10,620	19,614	20.9	9,252
岐阜県	313	20.3	144	169	320	20.3	148	172	289	19.1	154	135	254	17.8	128	126	271	19.4	132	139
管内総計	18	17.1	8	9	24	21.9	10	14	22	22.0	13	9	20	19.2	12	8	13	13.2	8	5
本所管内	15	17.6	7	6	21	23.3	9	12	22	26.9	13	9	19	22.1	11	8	7	8.8	5	2
高山市	11	15.9	6	5	19	26.3	8	11	16	24.1	11	5	16	23.1	8	8	6	9.2	4	2
飛騨市	4	27.0	1	1	2	12.3	1	1	5	36.0	2	3	3	20.4	3	-	1	7.6	1	-
白川村	-	-	-	-	-	-	-	-	1	71.4	-	1	-	-	-	-	-	-	-	-
セク-小計	3	15.2	1	2	3	15.4	1	2	-	-0	-	-	1	5.5	1	-	6	31.7	3	3
下呂市	3	15.2	1	2	3	15.4	1	2	-	-0	-	-	1	5.5	1	-	6	31.7	3	3

* 率は出産千対

死産率の推移 (F2-4)



(6) 婚姻と離婚
ア 年次別婚姻数・率 (T2-16)

	平成21年		平成22年		平成23年		平成24年		平成25年		平成26年		平成27年		平成28年		平成29年		平成30年			
	実数	率*	実数	率*	実数	率*	実数	率*	実数	率*	実数	率*	実数	率*	実数	率*	実数	率*	実数	率*		
全 国	707,734	5.6	700,214	5.5	661,895	5.2	668,869	5.3	660,613	5.3	643,749	5.1	635,156	5.1	620,531	5.1	606,866	5.1	586,481	5.1	586,481	4.7
岐阜県	10,364	5.0	10,087	4.9	9,647	4.7	9,521	4.7	9,492	4.7	9,071	4.5	8,859	4.4	8,581	4.4	8,392	4.4	7,912	4.4	7,912	4.0
管内総計	664	4.2	689	4.4	642	4.1	619	4.0	644	4.2	623	4.1	572	3.8	552	3.7	538	3.7	480	3.7	480	3.3
本所小計	523	4.3	555	4.6	515	4.3	495	4.1	526	4.4	519	4.4	471	4.1	466	4.1	460	4.1	394	4.1	394	3.5
高山市	434	4.6	447	4.8	392	4.2	399	4.3	422	4.6	419	4.6	371	4.2	384	4.3	349	4.0	314	4.0	314	3.6
飛騨市	87	3.2	97	3.6	118	4.5	90	3.5	94	3.7	91	3.6	93	3.8	76	3.1	102	4.3	75	4.3	75	3.2
白川村	2	1.1	11	6.3	5	2.9	6	3.5	10	6.0	9	5.5	7	4.4	6	3.8	9	5.7	5	5.7	5	3.2
セナ-小計	141	3.9	134	3.7	127	3.5	124	3.5	118	3.4	104	3.0	101	3.0	86	2.6	78	2.4	86	2.4	86	2.7
下呂市	141	3.9	134	3.7	127	3.5	124	3.5	118	3.4	104	3.0	101	3.0	86	2.6	78	2.4	86	2.4	86	2.7

イ 年次別離婚数・率 (T2-17)

	平成21年		平成22年		平成23年		平成24年		平成25年		平成26年		平成27年		平成28年		平成29年		平成30年			
	実数	率*	実数	率*	実数	率*	実数	率*	実数	率*	実数	率*	実数	率*	実数	率*	実数	率*	実数	率*		
全 国	253,353	2.01	251,378	1.99	235,719	1.87	235,406	1.87	231,383	1.84	222,107	1.77	226,125	1.78	216,798	1.73	212,262	1.70	208,333	1.70	208,333	1.68
岐阜県	3,534	1.73	3,395	1.66	3,385	1.66	3,306	1.63	3,227	1.60	3,182	1.58	3,108	1.53	3,058	1.51	2,963	1.50	2,876	1.50	2,876	1.44
管内総計	250	1.57	234	1.49	215	1.37	244	1.58	202	1.32	207	1.37	213	1.43	188	1.28	186	1.28	172	1.28	172	1.20
本所小計	188	1.53	176	1.45	166	1.38	200	1.68	162	1.37	162	1.37	174	1.51	160	1.40	149	1.32	138	1.32	138	1.23
高山市	159	1.70	142	1.53	137	1.48	157	1.71	126	1.38	137	1.51	137	1.54	122	1.38	120	1.37	116	1.37	116	1.33
飛騨市	27	0.99	33	1.23	28	1.06	40	1.55	35	1.38	22	0.88	33	1.34	34	1.40	27	1.13	21	1.13	21	0.90
白川村	2	1.07	1	0.58	1	0.58	3	1.76	1	0.60	2	1.22	4	2.49	4	2.53	2	1.27	1	1.27	1	0.65
セナ-小計	62	1.69	58	1.60	49	1.37	44	1.24	40	1.15	46	1.35	39	1.16	28	0.85	37	1.14	34	1.14	34	1.07
下呂市	62	1.69	58	1.60	49	1.37	44	1.24	40	1.15	46	1.35	39	1.16	28	0.85	37	1.14	34	1.14	34	1.07

* 率は人口千対