

第 8 章

結

核

(1) 登録者数

ア 市町村別結核登録者の状況(T8 - 1)

(平成20年)

	人 口 平成20年 10月1日現在	登録者*		新登録患者		活動性患者*		結核死亡者*	
		実 数	登 録 率*2	実 数	り 患 率*2	実 数	有 病 率*2	実 数	死 亡 率*2
管内総数	388,924	194	49.9	63	16.2	50	12.9	6	1.5
小 計	315,192	159	50.4	52	16.5	43	13.6	6	1.9
大垣市	162,680	84	51.6	21	12.9	17	10.4	4	2.5
海津市	38,309	27	70.5	12	31.3	11	28.7	-	-
養老町	31,808	16	50.3	4	12.6	3	9.4	-	-
垂井町	28,794	12	41.7	6	20.8	6	20.8	2	7
関ヶ原町	8,273	3	36.3	1	12.1	1	12.1	-	-
神戸町	20,288	8	39.4	3	14.8	2	9.9	-	-
輪之内町	9,660	2	20.7	1	10.4	-	0.0	-	-
安八町	15,380	7	45.5	4	26.0	3	19.5	-	-
小 計	73,732	35	47.5	11	14.9	7	9.5	-	-
揖斐川町	25,027	9	36.0	4	16.0	2	8.0	-	-
大野町	23,868	18	75.4	6	25.1	4	16.8	-	-
池田町	24,837	8	32.2	1	4.0	1	4.0	-	-

* 平成20年12月31日現在

* 率は人口10万対

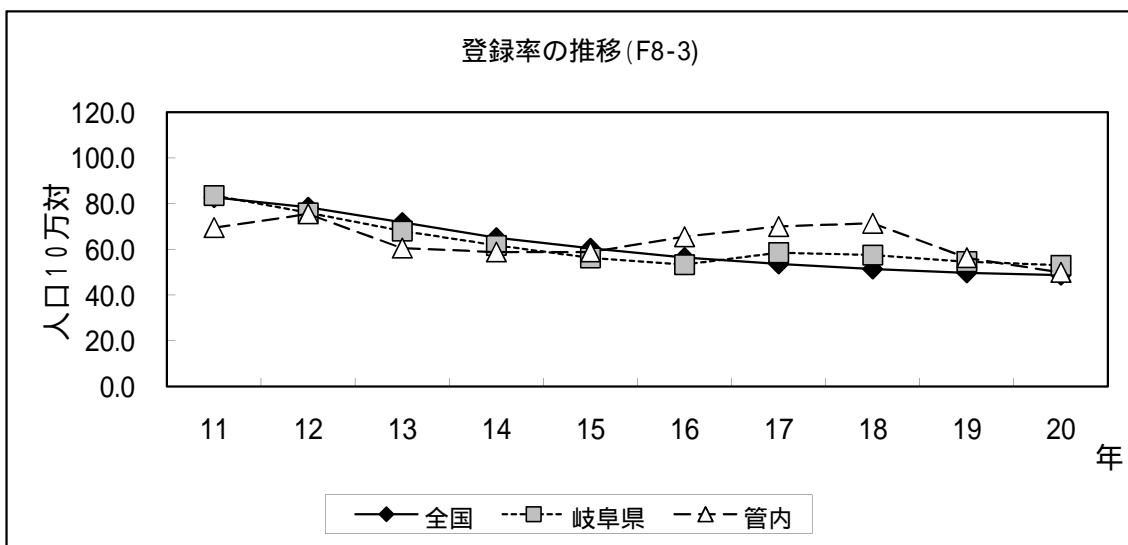
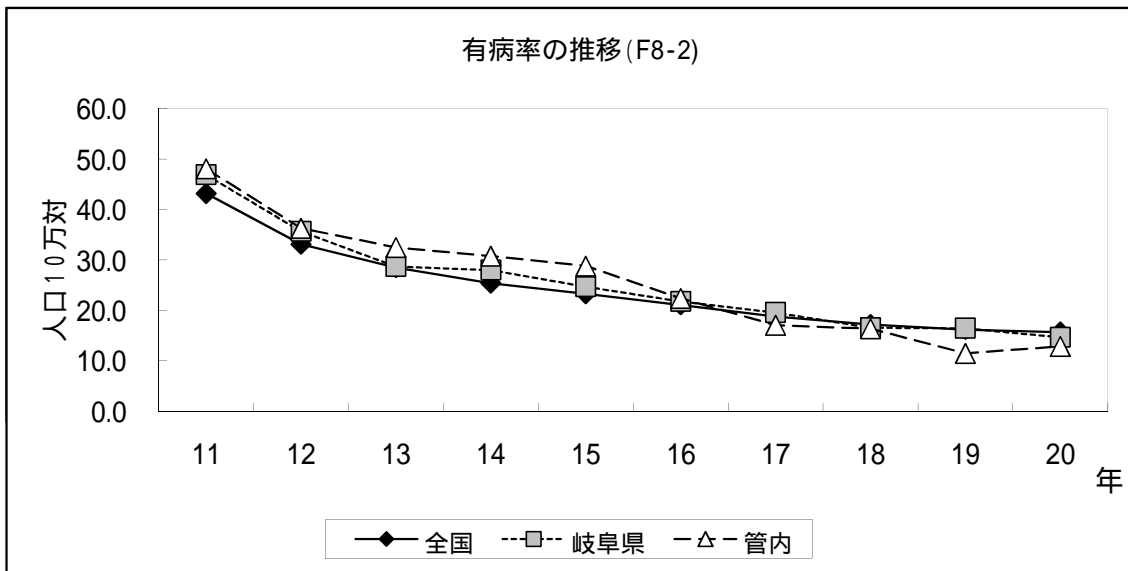
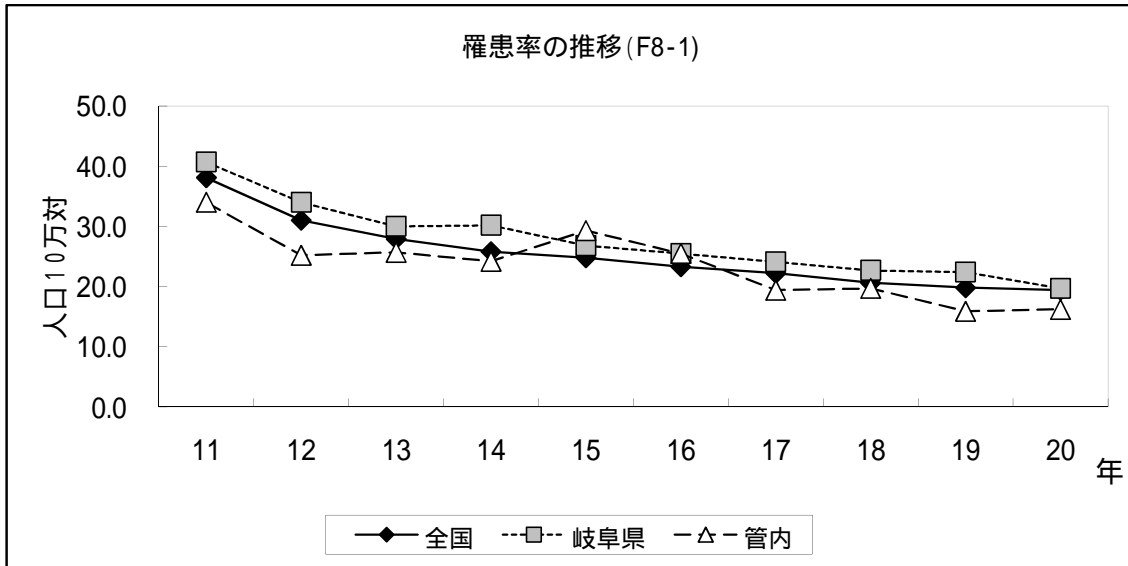
イ 登録者、新登録患者、活動性患者数・率(T8 - 2)

			平成 11年	平成 12年	平成 13年	平成 14年	平成 15年	平成 16年	平成 17年	平成 18年	平成 19年	平成 20年
登録者 *1	実数	総数	276	297	238	231	242	257	274	279	220	194
		男	170	192	151	130	142	162	165	172	132	100
		女	106	105	87	101	100	95	109	107	88	94
	登録率 *2		69.5	75.5	60.5	58.8	61.6	65.6	70.0	71.4	56.3	49.9
新登録患者	実数	総数	135	99	101	95	115	100	76	77	62	63
		男	86	72	55	45	77	66	46	42	41	29
		女	49	27	46	50	38	34	30	35	21	34
	り患率 *2		34.0	25.2	25.7	24.2	29.3	25.5	19.4	19.7	15.9	16.2
うち菌陽性 患者数*3	実数	66	63	54	65	79	62	61	45	39	32	
	り患率 *2	16.6	16.0	13.7	16.5	20.1	15.8	15.6	11.7	10.0	8.2	
活動性患者 *1	実数	総数	191	143	128	121	113	88	67	64	45	50
		男	119	98	75	59	73	59	40	34	34	21
		女	72	45	53	62	40	29	27	30	11	29
	有病率 *2		48.1	36.3	32.5	30.8	28.8	22.4	17.1	16.4	11.5	12.9
うち菌陽性 患者数*3	実数	101	88	78	86	79	64	55	31	32	25	
	有病率 *2	25.4	22.4	19.8	21.9	20.1	16.3	14.0	8.1	8.2	6.4	

*1 各年12月31日現在

*2 率は人口10万対

*3 登録時菌陽性患者数



ウ 新登録患者数 - 年齢階級別、市町村別(T8 - 3)

(平成20年)

	総数	4歳以下	5～9歳	10～14歳	15～19歳	20～29歳	30～39歳	40～49歳	50～59歳	60～69歳	70歳以上	年齢不詳
管内総数	63	-	-	-	-	6	5	5	2	4	41	-
小計	52	-	-	-	-	5	5	4	1	3	34	-
大垣市	21	-	-	-	-	2	2	2	1	1	13	-
海津市	12	-	-	-	-	1	-	1	-	1	9	-
養老町	4	-	-	-	-	-	1	1	-	-	2	-
垂井町	6	-	-	-	-	1	-	-	-	1	4	-
関ヶ原町	1	-	-	-	-	-	-	-	-	-	1	-
神戸町	3	-	-	-	-	1	1	-	-	-	1	-
輪之内町	1	-	-	-	-	-	-	-	-	-	1	-
安八町	4	-	-	-	-	-	1	-	-	-	3	-
小計	11	-	-	-	-	1	-	1	1	1	7	-
揖斐川町	4	-	-	-	-	-	-	-	1	-	3	-
大野町	6	-	-	-	-	1	-	1	-	1	3	-
池田町	1	-	-	-	-	-	-	-	-	-	1	-

工 新登録肺結核患者数 - 登録時空洞有無・排菌有無・発見方法別(T8 - 4)

(平成20年)

	総数	活動性結核							潜在性結核感染症 *別掲
		肺結核活動性							
		総数	喀痰塗抹陽性			その他の結核菌陽性	菌陰性・その他	肺外結核活動性	
			総数	初回治療	再治療				
管内総数	63	41	18	17	1	14	9	22	11
健康診断	2	2	1	1	-	-	1	-	8
個別健康診断	-	-	-	-	-	-	-	-	-
定期健康診断	2	2	1	1	-	-	1	-	2
学校健診	-	-	-	-	-	-	-	-	-
住民健診	1	1	-	-	-	-	1	-	-
職場健診	1	1	1	1	-	-	-	-	2
施設健診	-	-	-	-	-	-	-	-	-
接触者健康診断	-	-	-	-	-	-	-	-	6
家族健診	-	-	-	-	-	-	-	-	6
その他	-	-	-	-	-	-	-	-	-
その他の集団健診	-	-	-	-	-	-	-	-	-
医療機関受診	60	38	17	16	1	13	8	22	3
登録中の健康診断(管理検診等)	1	1	-	-	-	1	-	-	-
その他	-	-	-	-	-	-	-	-	-
不明	-	-	-	-	-	-	-	-	-

才 現在登録者数 - 現在時活動性分類、市町村別・受療状況別(T8 - 5)

(平成20年12月31日現在)

	総数	活動性結核							不活動性結核	活動性不明	潜在性結核感染症	
		肺結核活動性					肺外結核活動性	*別掲				
		総数	喀痰塗抹陽性			その他の結核菌陽		菌陰性・その他			治療中	観察中
			総数	初回治療	再治療							
管内総数	194	31	14	14	-	11	6	19	113	31	2	5
小計	159	26	13	13	-	7	6	17	91	25	2	1
大垣市	84	10	2	2	-	4	4	7	50	17	-	1
海津市	27	5	3	3	-	2	-	6	13	3	1	-
養老町	16	2	1	1	-	-	1	1	10	3	-	-
垂井町	12	5	3	3	-	1	1	1	5	1	-	-
関ヶ原町	3	1	1	1	-	-	-	-	1	1	-	-
神戸町	8	1	1	1	-	-	-	1	6	-	1	-
輪之内町	2	-	-	-	-	-	-	-	2	-	-	-
安八町	7	2	2	2	-	-	-	1	4	-	-	-
小計	35	5	1	1	-	4	-	2	22	6	-	4
揖斐川町	9	1	1	1	-	-	-	1	7	-	-	2
大野町	18	4	-	-	-	4	-	-	9	5	-	2
池田町	8	-	-	-	-	-	-	1	6	1	-	-
入院中	16	9	5	5	-	3	1	7	-	-	-	-
外来治療中	34	22	9	9	-	8	5	12	-	-	1	-
治療なし	142	-	-	-	-	-	-	-	113	29	-	5
不明	2	-	-	-	-	-	-	-	-	2	1	-

カ 現在登録者数 - 現在時活動性分類、年齢階級別(T8 - 6)

(平成20年12月31日現在)

	総数	活動性結核							不活動性結核	活動性不明	潜在性結核感染症	
		肺結核活動性									*別掲	
		総数	喀痰塗抹陽性		その他の結核菌陽性	菌陰性・その他	肺外結核活動性	治療中			観察中	
			総数	初回治療								再治療
管内総数	194	31	14	14	-	11	6	19	113	31	2	5
0～4歳	1	-	-	-	-	-	-	-	1	-	1	3
5～9歳	-	-	-	-	-	-	-	-	-	-	-	2
10～14歳	-	-	-	-	-	-	-	-	-	-	-	-
15～19歳	1	-	-	-	-	-	-	-	1	-	-	-
20～29歳	17	3	-	-	-	2	1	-	11	3	-	-
30～39歳	17	2	2	2	-	-	-	2	9	4	1	-
40～49歳	14	2	-	-	-	1	1	2	6	4	-	-
50～59歳	13	2	-	-	-	2	-	-	10	1	-	-
60～69歳	17	3	1	1	-	1	1	-	12	2	-	-
70歳以上	114	19	11	11	-	5	3	15	63	17	-	-
年齢不詳	-	-	-	-	-	-	-	-	-	-	-	-

(2) 感染症法第19条、第20条関係(入院勧告・措置)(T8 - 7)

19年末 現在	増			減								20年末 現在
	新規	転入	計	治癒	通院	入院中	死亡	自己退所	転出	その他	計	
7	25	-	25	4	7	-	7	-	3	5	26	6

(3) 感染症法第37条の2関係(T8 - 8)

(平成20年度)

区 分	被用者保険		国 保			後期 高齢者	生 保	その他	総 数
	本 人	家 族	本 人	退 本	退 家				
申 請	14	16	48	2	-	48	5	-	133
合 格	14	16	48	2	-	47	5	-	132
承 認	14	16	48	2	-	47	5	-	132

(4) 定期検診

ア 結核住民検診等(T8 - 9)

(平成20年度)

	一次検診(間接・直接撮影)			精密検査				精密検査結果		
	対象者*1	受診者*2	受診率 %	要精密検査者	受診者	喀痰検査陽性数	受診率 %	結核患者	発病の恐れのある者*3	
一般住民	管内総数	52,889 (-)	21,343 (-)	40.4	511	413	-	80.8	2	- (-)
	小計	35,524 (-)	14,482 (-)	40.8	338	276	-	81.7	2	- (-)
	大垣市	10,189 (-)	4,180 (-)	41.0	97	89	-	91.8	-	- (-)
	海津市	6,389 (-)	3,087 (-)	48.3	80	58	-	72.5	-	- (-)
	養老町	4,556 (-)	1,648 (-)	36.2	5	5	-	100.0	-	- (-)
	垂井町	5,904 (-)	1,403 (-)	23.8	71	51	-	71.8	2	- (-)
	関ヶ原町	2,006 (-)	1,285 (-)	64.1	31	26	-	83.9	-	- (-)
	神戸町	3,399 (-)	1,216 (-)	35.8	23	20	-	87.0	-	- (-)
	輪之内町	924 (-)	550 (-)	59.5	14	14	-	100.0	-	- (-)
	安八町	2,157 (-)	1,113 (-)	51.6	17	13	-	76.5	-	- (-)
	小計	17,365 (-)	6,861 (-)	39.5	173	137	-	79.2	-	- (-)
	揖斐川町	7,454 (-)	3,503 (-)	47.0	65	47	-	72.3	-	- (-)
	大野町	4,758 (-)	1,807 (-)	38.0	46	38	-	82.6	-	- (-)
	池田町	5,153 (-)	1,551 (-)	30.1	62	52	-	83.9	-	- (-)
学校	高校生	3,536	3,527	99.7	25	23	-	92.0	-	- (-)
	短大、大学	905	883	97.6	8	8	-	100.0	-	- (-)
	その他	261	256	98.1	1	1	-	100.0	-	- (-)
施設	高齢者	1,998	1,865	93.3	69	38	-	55.1	1	- (-)
	その他	-	-	-	-	-	-	-	-	- (-)
事業所	12,425	11,810	95.1	86	52	-	60.5	-	- (-)	

*1、*2 ()は65歳以下再掲

*3()は予防内服の再掲

イ 乳幼児BCG接種(T8 - 10)

(平成20年度)

	対象者	BCG接種		コッホ現象 の報告者
			うち6ヶ月以上 1歳未満の接種	
管内総数	3,231	3,140	9	1
小計	2,694	2,609	7	1
大垣市	1,486	1,462	6	-
海津市	251	247	-	-
養老町	245	243	-	-
垂井町	256	217	-	1
関ヶ原町	56	48	-	-
神戸町	144	142	-	-
輪之内町	104	99	-	-
安八町	152	151	1	-
小計	537	531	2	-
揖斐川町	171	169	-	-
大野町	165	161	1	-
池田町	201	201	1	-

(5) 接触者健診 (T8 - 11)

(平成20年度)

区分	対象者	受診者		受診率 (%)	ツ反検査					QFT検査						間接 撮影 受診者	直接 撮影 受診者	患者数	発病の	
		保健所 実施分	陰性		陽性	強陽性	対象者	被 判定者	陰性	陽性	判定 保留	判定 不可	恐れ のある者	潜在性 結核 感染症						
															対象者				被 判定者	陰性
管内総数	203	181	176	89.2	17	17	3	14	5	2	2	1	1	-	-	-	162	-	5	4
小計	165	147	147	89.1	14	14	2	12	5	2	2	1	1	-	-	-	131	-	5	4
大垣市	67	55	55	82.1	1	1	-	1	-	-	-	-	-	-	-	-	54	-	-	-
海津市	23	23	23	100.0	4	4	-	4	2	1	1	1	-	-	-	-	18	-	2	2
養老町	36	30	30	83.3	7	7	2	5	3	-	-	-	-	-	-	-	23	-	2	1
垂井町	26	26	26	100.0	1	1	-	1	-	1	1	-	1	-	-	-	24	-	1	1
関ヶ原町	3	3	3	100.0	-	-	-	-	-	-	-	-	-	-	-	-	3	-	-	-
神戸町	3	3	3	100.0	-	-	-	-	-	-	-	-	-	-	-	-	3	-	-	-
輪之内町	2	2	2	100.0	-	-	-	-	-	-	-	-	-	-	-	-	2	-	-	-
安八町	5	5	5	100.0	1	1	-	1	-	-	-	-	-	-	-	-	4	-	-	-
管外	11	11	11	100.0	-	-	-	-	-	-	-	-	-	-	-	-	11	-	-	-
小計	38	34	29	89.5	3	3	1	2	-	-	-	-	-	-	-	-	31	-	-	-
揖斐川町	15	14	13	93.3	-	-	-	-	-	-	-	-	-	-	-	-	14	-	-	-
大野町	10	10	6	100.0	3	3	1	2	-	-	-	-	-	-	-	-	7	-	-	-
池田町	13	10	10	76.9	-	-	-	-	-	-	-	-	-	-	-	-	10	-	-	-
管外	-	-	-	0.0	-	-	-	-	-	-	-	-	-	-	-	-	-	-	-	-
事例1	22	22	22	100.0	-	-	-	-	-	10	9	8	1	-	-	-	12	-	-	-
事例2	18	18	18	100.0	10	10	2	8	2	-	-	-	-	-	-	-	8	-	-	-
事例3	25	25	25	100.0	16	16	2	14	-	-	-	-	-	-	-	-	9	-	2	2
事例4	21	21	21	100.0	2	2	1	1	-	1	1	1	-	-	-	-	18	-	-	-
事例5	82	82	82	100.0	19	19	1	18	11	-	-	-	-	-	-	-	63	-	2	2
管外から依頼	49	46	46	93.9	-	-	-	-	-	14	11	7	4	3	-	-	32	-	7	-
接触者	52	50	50	96.2	7	7	1	6	1	6	6	6	-	-	-	-	37	-	-	-

計算式の訂正：家族検診 「管内総数」欄の計算式が、「その他」を含むものとなっているため。
「保健所実施分」・「強陽性」・「潜在性結核感染症」：再掲とする。

(6) 管理検診(T8 - 12)

(平成20年度)

区分	対象者	受診者	保健所 受診分 (再掲)	受診率 (%)	要医療	要注意 ・ 要観察	健康
管内総数	160	142	62	88.8	1	96	45
小計	127	111	49	87.4	1	81	29
大垣市	74	61	25	82.4	-	47	14
海津市	21	19	10	90.5	1	12	6
養老町	8	8	4	100.0	-	7	1
垂井町	7	6	3	85.7	-	3	3
関ヶ原町	2	2	-	100.0	-	2	-
神戸町	7	7	3	100.0	-	5	2
輪之内町	3	3	1	100.0	-	2	1
安八町	5	5	3	100.0	-	3	2
小計	33	31	13	93.9	-	15	16
揖斐川町	9	9	4	100.0	-	3	6
大野町	13	12	5	92.3	-	7	5
池田町	11	10	4	90.9	-	5	5

(7) 結核対策 (T8 - 13)

(平成20年度)

		結核対策特別促進事業				結核対策に関する会議	結核対策に関する健康教育・研修会
		高齢者または介護者研修会	結核後遺症者健康呼吸器教室	事業所等衛生管理者研修会	TBメディカルセミナー		
合 計	開催回数	2	-	-	1	11	2
	参加者数	89	-	-	57	122	60
西濃保健所	開催回数	2	-	-	1	11	2
	参加者数	89	-	-	57	122	60
揖斐センター	開催回数	-	-	-	-	-	-
	参加者数	-	-	-	-	-	-

(8) 結核・感染症患者の家庭訪問状況(T8 - 14)

(平成20年度)

	結 核				D O T S			感 染 症			
	訪問 実施 回数	件 数		電話 相談 延人数	対象者 (実人員)	訪 問 (延人員)	連 絡 (延人員)	訪問 実施 回数	件 数		電話 相談 延人数
		実人員	延人員						実人員	延人員	
総 計	178	77	178	69	30	110	91	-	-	-	-
西濃保健所	154	61	154	66	25	86	91	-	-	-	-
揖斐センター	24	16	24	3	5	24	-	-	-	-	-