

第2章

人口動態

(1) 人口動態総覧
ア 実数 (T2-1)

(平成30年)

	人口(10月1日現在)			出生数			死亡数			自然増加数		
	総数	男	女	総数	男	女	総数	男	女	総数	男	女
全国	126,443,000	61,532,000	64,911,000	918,400	470,851	447,549	1,362,470	699,138	663,332	△444,070	△228,287	△215,783
岐阜県	1,999,406	969,518	1,029,888	13,720	7,048	6,672	23,062	11,847	11,215	△9,342	△4,799	△4,543
管内	364,223	177,280	186,943	2,340	1,189	1,151	4,185	2,128	2,057	△1,845	△939	△906
小計	297,365	144,886	152,479	1,991	1,016	975	3,358	1,710	1,648	△1,367	△694	△673
大垣市	159,090	77,168	81,922	1,219	615	604	1,697	857	840	△478	△242	△236
海津市	33,462	16,340	17,122	158	71	87	444	228	216	△286	△157	△129
養老町	27,552	13,420	14,132	139	69	70	342	171	171	△203	△102	△101
垂井町	27,020	13,260	13,760	159	93	66	314	152	162	△155	△59	△96
関ヶ原町	6,911	3,360	3,551	31	17	14	119	67	52	△88	△50	△38
神戸町	18,953	9,321	9,632	107	57	50	203	108	95	△96	△51	△45
輪之内町	9,777	4,835	4,942	78	39	39	86	46	40	△8	△7	△1
安八町	14,600	7,182	7,418	100	55	45	153	81	72	△53	△26	△27
小計	66,858	32,394	34,464	349	173	176	827	418	409	△478	△245	△233
揖斐川町	20,303	9,745	10,558	90	44	46	345	175	170	△255	△131	△124
大野町	22,813	11,108	11,705	129	67	62	221	114	107	△92	△47	△45
池田町	23,742	11,541	12,201	130	62	68	261	129	132	△131	△67	△64

全国の人口 : 平成30年10月1日現在推計人口(総務省統計局)
 岐阜県の人口 : 平成30年10月1日現在推計人口(県統計課)
 市町村の人口 : 平成30年10月1日現在推計人口(県統計課)

(平成30年)

	乳児死亡数			新生児死亡数	死産数			周産期死亡数			婚姻件数	離婚件数
	総数	男	女		総数	自然	人工	総数	妊娠満2週以降の死産	早期新生児死亡		
全国	1,748	932	816	801	19,614	9,252	10,362	2,999	2,385	614	586,481	208,333
岐阜県	26	12	14	15	271	132	139	47	33	14	7,912	2,876
管内	2	-	2	2	31	15	16	4	2	2	1,339	518
小計	2	-	2	2	27	12	15	4	2	2	1,142	427
大垣市	2	-	2	2	19	9	10	3	1	2	732	242
海津市	-	-	-	-	1	-	1	-	-	-	84	47
養老町	-	-	-	-	1	1	-	1	1	-	70	39
垂井町	-	-	-	-	4	2	2	-	-	-	90	29
関ヶ原町	-	-	-	-	-	-	-	-	-	-	20	6
神戸町	-	-	-	-	1	-	1	-	-	-	68	28
輪之内町	-	-	-	-	1	-	1	-	-	-	29	9
安八町	-	-	-	-	-	-	-	-	-	-	49	27
小計	-	-	-	-	4	3	1	-	-	-	197	91
揖斐川町	-	-	-	-	1	-	1	-	-	-	49	22
大野町	-	-	-	-	3	3	-	-	-	-	67	30
池田町	-	-	-	-	-	-	-	-	-	-	81	39

イ 率 (T2-2)

(平成30年)

	出生率	死亡率	自然増加率	乳児死亡率	新生児死亡率	死産率			周産期死亡率			婚姻率	離婚率
						総数	自然	人工	総数	妊娠満22週以降の死産	早期新生児死亡		
全国	7.4	11.0	△3.6	1.9	0.9	20.9	9.9	11.0	3.3	2.6	0.7	4.7	1.68
岐阜県	6.9	11.5	△4.7	2.0	1.1	19.4	9.4	10.0	3.4	2.4	1.0	4.0	1.44
管内	6.4	11.5	△5.1	0.9	0.9	13.1	6.3	6.7	1.7	0.9	0.9	3.7	1.42
小計	6.7	11.3	△4.6	1.0	1.0	13.4	5.9	7.4	2.0	1.0	1.0	3.8	1.44
大垣市	7.7	10.7	△3.0	1.6	1.6	15.3	7.3	8.1	2.5	0.8	1.6	4.6	1.52
海津市	4.7	13.3	△8.5	-	-	6.3	-	6.3	-	-	-	2.5	1.40
養老町	5.0	12.4	△7.4	-	-	7.1	7.1	-	7.1	7.1	-	2.5	1.42
垂井町	5.9	11.6	△5.7	-	-	24.5	12.3	12.3	-	-	-	3.3	1.07
関ヶ原町	4.5	17.2	△12.7	-	-	-	-	-	-	-	-	2.9	0.87
神戸町	5.6	10.7	△5.1	-	-	9.3	-	9.3	-	-	-	3.6	1.48
輪之内町	8.0	8.8	△0.8	-	-	12.7	-	12.7	-	-	-	3.0	0.92
安八町	6.8	10.5	△3.6	-	-	-	-	-	-	-	-	3.4	1.85
小計	5.2	12.4	△7.1	-	-	11.3	8.5	2.8	-	-	-	2.9	1.36
揖斐川町	4.4	17.0	△12.6	-	-	11.0	-	11.0	-	-	-	2.4	1.08
大野町	5.7	9.7	△4.0	-	-	22.7	22.7	-	-	-	-	2.9	1.32
池田町	5.5	11.0	△5.5	-	-	-	-	-	-	-	-	3.4	1.64

<各比率の算出方法>

○出生率・死亡率・自然増加率・婚姻率・離婚率＝年間事件数／人口×1,000

○死産率(自然死産率・人工死産率)＝死産(自然・人工)数／出産(出生＋死産)数×1,000

○乳児死亡率(新生児死亡率・早期新生児死亡率)＝乳児(新生児・早期新生児)死亡数／出生数×1,000

○周産期死亡率＝妊娠満22週以後の死産数＋早期新生児死亡数／出産(出生数＋妊娠満22週以後の死産数)数×1,000

○妊娠満22週以後の死産率＝妊娠満22週以後の死産数／出産(出生数＋妊娠満22週以後の死産数)数×1,000

<率算出に用いた人口>

全国の人口 : 平成30年10月1日現在推計人口(総務省統計局)

岐阜県の人口 : 平成30年10月1日現在推計人口(県統計課)

管内市町の人口 : 平成30年10月1日現在推計人口(県統計課)

(2) 出生

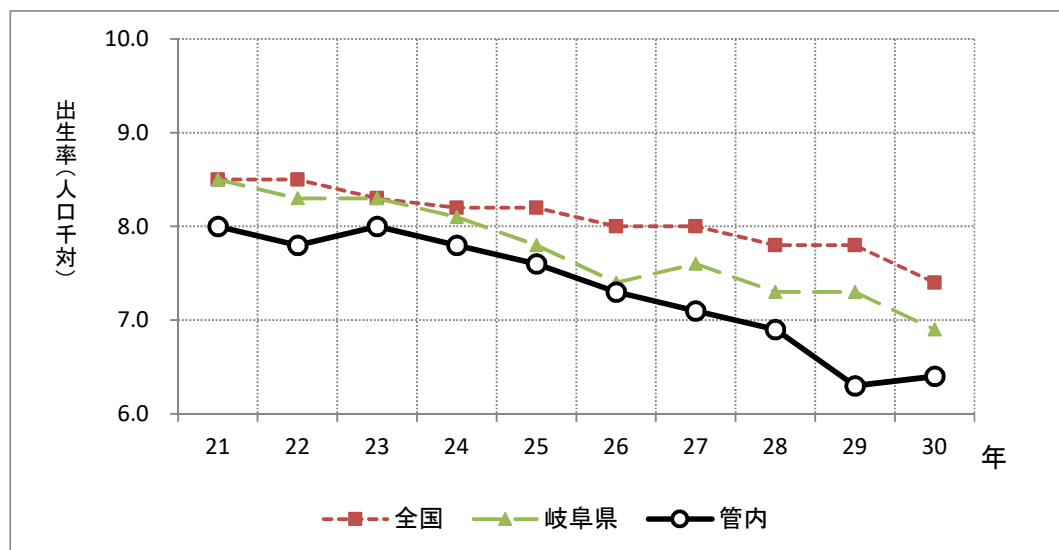
ア 年次別出生数・率 (T2-3)

	平成21年		平成22年		平成23年		平成24年		平成25年	
	実数	率*	実数	率*	実数	率*	実数	率*	実数	率*
全国	1,070,035	8.5	1,071,304	8.5	1,050,806	8.3	1,037,231	8.2	1,029,816	8.2
岐阜県	17,327	8.5	16,887	8.3	16,851	8.3	16,496	8.1	16,000	7.9
管内	3,070	8.0	2,985	7.8	3,053	8.0	2,970	7.8	2,860	7.6
小計	2,543	8.1	2,494	8.0	2,553	8.2	2,488	8.0	2,376	7.7
大垣市	1,372	8.5	1,408	8.7	1,428	8.9	1,421	8.8	1,376	8.6
海津市	239	6.3	242	6.4	248	6.6	227	6.1	215	5.9
養老町	259	8.2	211	6.7	221	7.1	221	7.2	207	6.8
垂井町	221	7.7	220	7.7	218	7.7	209	7.4	203	7.2
関ヶ原町	46	5.6	43	5.3	40	5.0	41	5.2	30	3.9
神戸町	163	8.1	148	7.4	151	7.6	142	7.2	126	6.4
輪之内町	109	11.2	97	9.7	113	11.3	100	10.1	98	9.8
安八町	134	8.8	125	8.2	134	8.8	127	8.4	121	8.0
小計	527	7.2	491	6.8	500	6.9	482	6.7	484	6.8
揖斐川町	132	5.3	125	5.3	132	5.7	108	4.6	125	5.6
大野町	203	8.5	156	6.5	166	7.0	183	7.7	182	7.7
池田町	192	7.8	210	8.4	202	8.1	191	7.7	177	7.1

	平成26年		平成27年		平成28年		平成29年		平成30年	
	実数	率*	実数	率*	実数	率*	実数	率*	実数	率*
全国	1,003,539	8.0	1,005,677	8.0	976,978	7.8	946,065	7.8	918,400	7.4
岐阜県	15,138	7.5	15,464	7.6	14,831	7.3	14,039	7.0	13,720	6.9
管内	2,731	7.3	2,637	7.1	2,548	6.9	2,324	6.3	2,340	6.4
小計	2,239	7.3	2,209	7.3	2,130	7.1	1,980	6.6	1,991	6.7
大垣市	1,318	8.2	1,332	8.3	1,283	8.0	1,244	7.8	1,219	7.7
海津市	189	5.3	180	5.1	177	5.1	136	4.0	158	4.7
養老町	148	5.0	183	6.3	144	5.0	128	4.6	139	5.0
垂井町	197	7.0	163	5.9	178	6.5	166	6.1	159	5.9
関ヶ原町	33	4.4	31	4.2	26	3.6	26	3.7	31	4.5
神戸町	132	6.8	125	6.5	133	6.9	120	6.3	107	5.6
輪之内町	109	11.0	88	8.8	84	8.4	63	6.4	78	8.0
安八町	113	7.6	107	7.3	105	7.1	97	6.6	100	6.8
小計	492	7.0	428	6.2	418	6.1	344	5.1	349	5.2
揖斐川町	145	6.6	113	5.3	132	6.2	98	4.7	90	4.4
大野町	156	6.6	155	6.6	144	6.2	126	5.5	129	5.7
池田町	191	7.7	160	6.6	142	5.9	120	5.0	130	5.5

* 率は人口千対

出生率の推移 (F2-1)



イ 出生時体重(T2-4)

(平成30年)

	総 数	1,000g 未満	1,000～ 1,500g未満	1,500～ 2,000g未満	2,000～ 2,500g未満	2,500g 以上	不 詳
全 国	918,400	2,816	3,926	10,981	68,546	832,007	124
岐 阜 県	13,720	43	59	157	989	12,470	2
管 内	2,340	11	11	35	191	2,092	-
小 計	1,991	10	11	35	158	1,777	-
大 垣 市	1,219	3	8	16	105	1,087	-
海 津 市	158	2	1	3	10	142	-
養 老 町	139	3	-	1	8	127	-
垂 井 町	159	1	-	5	9	144	-
関ヶ原町	31	1	2	-	3	25	-
神 戸 町	107	-	-	3	9	95	-
輪之内町	78	-	-	1	7	70	-
安 八 町	100	-	-	6	7	87	-
小 計	349	1	-	-	33	315	-
揖斐川町	90	-	-	-	6	84	-
大 野 町	129	-	-	-	12	117	-
池 田 町	130	1	-	-	15	114	-

ウ 年次別低体重児(2,500g未満)出生数・率(T2-5)

	平成21年		平成22年		平成23年		平成24年		平成25年	
	実数	率*	実数	率*	実数	率*	実数	率*	実数	率*
全 国	102,671	9.6	103,049	9.6	100,378	9.6	99,311	9.6	98,624	9.6
岐 阜 県	1,622	9.4	1,569	9.3	1,627	9.7	1,575	9.5	1,496	9.4
管 内	291	9.5	266	8.9	318	10.4	293	9.9	257	9.0
小 計	248	9.8	214	8.6	271	10.6	246	9.9	223	9.4
大垣市	134	9.8	128	9.1	144	10.1	153	10.8	139	10.1
海津市	24	10.0	15	6.2	30	12.1	25	11.0	20	9.3
養老町	27	10.4	25	11.8	27	12.2	14	6.3	20	9.7
垂井町	24	10.9	15	6.8	20	9.2	17	8.1	14	6.9
関ヶ原町	5	10.9	6	14.0	1	2.5	3	7.3	2	6.7
神戸町	15	9.2	9	6.1	25	16.6	13	9.2	14	11.1
輪之内町	7	6.4	6	6.2	11	9.7	12	12.0	6	6.1
安八町	12	9.0	10	8.0	13	9.7	9	7.1	8	6.6
小 計	43	8.2	52	10.6	47	9.4	47	9.8	34	7.0
揖斐川町	9	6.8	14	11.2	13	9.8	8	7.4	11	8.8
大野町	9	4.4	16	10.3	17	10.2	16	8.7	11	6.0
池田町	25	13.0	22	10.5	17	8.4	23	12.0	12	6.8

	平成26年		平成27年		平成28年		平成29年		平成30年	
	実数	率*	実数	率*	実数	率*	実数	率*	実数	率*
全 国	95,768	9.5	95,206	9.5	92,082	9.4	89,353	9.4	86,269	9.4
岐 阜 県	1,322	8.7	1,402	9.1	1,349	9.1	1,314	9.4	1,248	8.9
管 内	260	9.5	223	8.5	225	8.8	224	9.6	248	10.6
小 計	212	9.5	183	8.3	182	8.5	195	9.8	214	10.7
大垣市	117	8.9	112	8.4	111	8.7	125	10.0	132	10.8
海津市	14	7.4	19	10.6	14	7.9	11	8.1	16	10.1
養老町	15	10.1	11	6.0	14	9.7	8	6.3	12	8.6
垂井町	15	7.6	11	6.7	15	8.4	19	11.4	15	9.4
関ヶ原町	5	15.2	3	9.7	1	3.8	3	11.5	6	19.4
神戸町	13	9.8	13	10.4	11	8.3	14	11.7	12	11.2
輪之内町	18	16.5	3	3.4	6	7.1	6	9.5	8	10.3
安八町	15	13.3	11	10.3	10	9.5	9	9.3	13	13.0
小 計	48	9.8	40	9.3	43	10.3	29	8.4	34	9.7
揖斐川町	11	7.6	11	9.7	9	6.8	10	10.2	6	6.7
大野町	17	10.9	15	9.7	15	10.4	6	4.8	12	9.3
池田町	20	10.5	14	8.8	19	13.4	13	10.8	16	12.3

* 率は%(出生百対)

エ 母の年齢別出生数(T2-6-1)

(平成30年)

	15歳未満	15～19歳	20～24歳	25～29歳	30～34歳	35～39歳	40～44歳	45～49歳	50歳以上	不詳	計
全 国	37	8,741	77,023	233,754	334,906	211,021	51,258	1,591	68	1	918,400
岐 阜 県	-	121	1,173	3,801	5,153	2,858	602	12	-	-	13,720
管 内	-	17	228	637	868	492	98	-	-	-	2,340
小 計	-	15	199	536	740	415	86	-	-	-	1,991
大 垣 市	-	6	120	336	455	244	58	-	-	-	1,219
海 津 市	-	1	18	36	49	45	9	-	-	-	158
養 老 町	-	-	20	36	50	28	5	-	-	-	139
垂 井 町	-	4	11	47	61	32	4	-	-	-	159
関ヶ原町	-	-	4	8	11	7	1	-	-	-	31
神 戸 町	-	1	13	25	45	18	5	-	-	-	107
輪之内町	-	-	5	25	30	16	2	-	-	-	78
安 八 町	-	3	8	23	39	25	2	-	-	-	100
小 計	-	2	29	101	128	77	12	-	-	-	349
揖斐川町	-	-	10	23	32	20	5	-	-	-	90
大 野 町	-	2	11	46	45	21	4	-	-	-	129
池 田 町	-	-	8	32	51	36	3	-	-	-	130

オ 年齢階級別女子人口・合計特殊出生率(T2-6-2)

(平成30年)

	15～19歳	20～24歳	25～29歳	30～34歳	35～39歳	40～44歳	45～49歳	合計特殊出生率
全 国	2,875,000	3,066,000	3,029,000	3,404,000	3,794,000	4,484,000	4,783,000	1.42
岐 阜 県	49,798	45,513	41,610	47,884	54,687	67,597	73,356	1.52
管 内	9,531	8,361	7,470	8,577	9,911	12,287	13,346	1.37
小 計	7,708	6,876	6,271	7,177	8,249	10,155	10,922	1.39
大 垣 市	4,123	3,961	3,652	4,245	4,671	5,588	6,060	1.47
海 津 市	835	723	627	688	794	1,015	1,148	1.10
養 老 町	703	547	513	550	702	867	916	1.22
垂 井 町	702	580	506	579	744	939	962	1.35
関ヶ原町	162	119	113	111	139	179	203	1.30
神 戸 町	499	393	359	400	515	659	699	1.30
輪之内町	249	227	234	262	292	359	361	1.52
安 八 町	435	326	267	342	392	549	573	1.50
小 計	1,823	1,485	1,199	1,400	1,662	2,132	2,424	1.24
揖斐川町	460	405	282	353	455	563	606	1.25
大 野 町	685	491	435	518	598	785	864	1.29
池 田 町	678	589	482	529	609	784	954	1.20

(出典)

全国：総務省統計局「年齢(5歳階級)、男女別人口－日本人人口(平成30年10月1日現在)」

県：県統計課「岐阜県人口動態統計調査結果 統計表13 男女、年齢(5歳階級)別人口及び

市町：県統計課「●市町村別・5歳階級別・男女別人口(平成30年10月1日現在)」

(注意)

○全国及び岐阜県の合計特殊出生率は、厚生労働省公表値

○合計特殊出生率の算出には、全国値は各歳別の女性の日本人人口、市町値は5歳階級別の女性の総人口を用いた。

○算出に用いた出生数の15歳及び49歳にはそれぞれ14歳以下、50歳以上を含む。

カ 人工妊娠中絶 年齢別・妊娠週別の届出件数(T2-6-3)

(管内総計)

(平成30年)

区分	総数	満7週以前	満8～11週	満12～15週	満16～19週	満20・21週
総数	194	126	62	1	2	3
20歳未満	9	5	4	-	-	-
20～24	44	32	11	-	1	-
25～29	31	19	11	1	-	-
30～34	53	28	23	-	1	1
35～39	37	25	11	-	-	1
40～44	18	15	2	-	-	1
45～49	2	2	-	-	-	-
50歳以上	-	-	-	-	-	-
不詳	-	-	-	-	-	-

(3) 死 亡

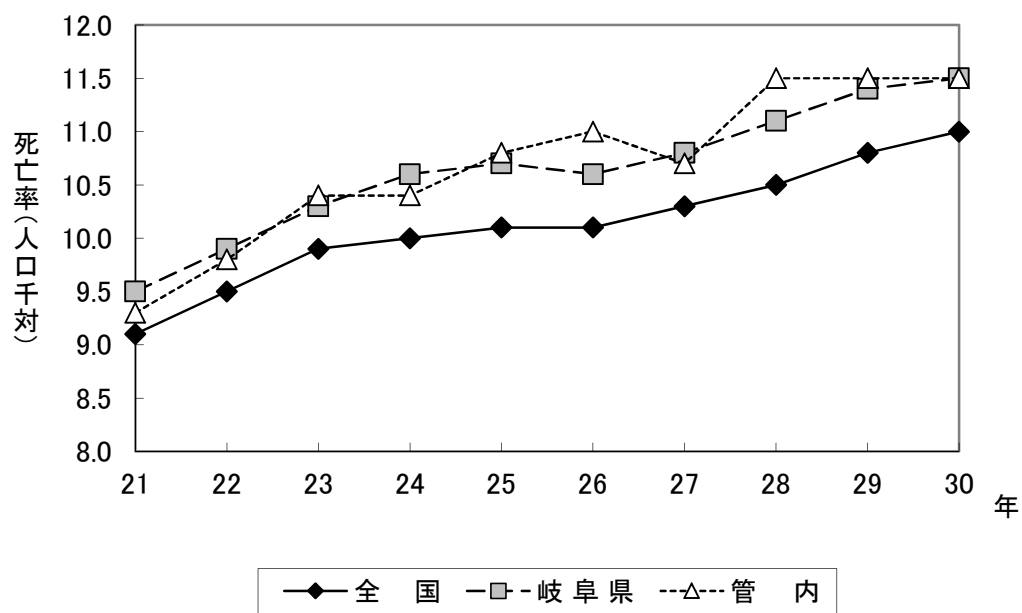
ア 年次別死亡数・率 (T2-7)

	平成21年		平成22年		平成23年		平成24年		平成25年	
	実数	率*	実数	率*	実数	率*	実数	率*	実数	率*
全 国	1,141,865	9.1	1,197,012	9.5	1,253,066	9.9	1,256,359	10.0	1,268,436	10.1
岐 阜 県	19,402	9.5	20,220	9.9	21,053	10.3	21,531	10.6	21,518	10.7
管 内	3,608	9.3	3,781	9.8	3,973	10.4	3,993	10.5	4,071	10.8
小 計	2,919	9.3	3,017	9.7	3,194	10.3	3,181	10.3	3,176	10.3
大 垣 市	1,429	8.9	1,528	9.5	1,609	10.0	1,572	9.8	1,588	9.9
海 津 市	375	9.9	383	10.1	458	12.2	434	11.8	402	11.0
養 老 町	337	10.7	337	10.8	328	10.6	352	11.5	365	12.0
垂 井 町	275	9.6	260	9.1	280	9.8	259	9.1	295	10.5
関ヶ原町	96	11.7	98	12.1	102	12.8	111	14.2	100	13.0
神 戸 町	185	9.2	195	9.7	183	9.2	214	10.8	177	9.0
輪之内町	79	8.2	100	10.0	90	9.0	87	8.8	104	10.4
安 八 町	143	9.4	116	7.6	144	9.4	152	10.1	145	9.6
小 計	689	9.4	764	10.5	779	10.8	812	11.3	895	12.6
揖斐川町	290	11.8	322	13.5	327	14.0	341	14.6	381	16.9
大 野 町	199	8.3	212	8.9	216	9.1	247	10.4	245	10.4
池 田 町	200	8.1	230	9.2	236	9.5	224	9.0	269	10.8

	平成26年		平成27年		平成28年		平成29年		平成30年	
	実数	率*	実数	率*	実数	率*	実数	率*	実数	率*
全 国	1,273,004	10.1	1,290,444	10.3	1,307,748	10.5	1,340,397	10.8	1,362,470	11.0
岐 阜 県	21,658	10.8	21,996	10.8	22,471	11.1	22,964	11.4	23,062	11.5
管 内	4,118	11.0	4,002	10.7	4,239	11.5	4,230	11.5	4,185	11.5
小 計	3,281	10.7	3,215	10.6	3,383	11.2	3,417	11.4	3,358	11.3
大 垣 市	1,633	10.2	1,634	10.2	1,649	10.3	1,713	10.7	1,697	10.7
海 津 市	434	12.1	446	12.7	464	13.4	414	12.2	444	13.3
養 老 町	406	13.6	336	11.6	378	13.2	417	14.9	342	12.4
垂 井 町	271	9.7	275	10.0	289	10.5	288	10.5	314	11.6
関ヶ原町	112	14.8	100	13.5	120	16.6	121	17.2	119	17.2
神 戸 町	215	11.2	212	11.0	214	11.2	213	11.2	203	10.7
輪之内町	85	8.5	78	7.8	93	9.4	102	10.4	86	8.8
安 八 町	125	8.4	134	9.1	176	11.9	149	10.2	153	10.5
小 計	837	11.9	787	11.4	856	12.5	856	12.0	827	12.4
揖斐川町	349	15.9	340	15.8	335	15.8	365	17.6	345	17.0
大 野 町	252	10.7	215	9.2	247	10.7	213	9.3	221	9.7
池 田 町	236	9.6	232	9.5	274	11.4	235	9.8	261	11.0

* 率は人口千対

死亡率の推移 (F2-2)



イ 主要死因別死亡数・率（T2-8）

<総数>

（平成30年）

	総 数			悪性新生物			脳血管疾患												心 疾 患(高血圧症を除く)								
	実 数	率*	死因割合*	実 数	率*	死因割合*	<も膜下出血(再掲)>			脳内出血(再掲)			脳梗塞(再掲)			急性心筋梗塞(再掲)			その他の虚血性心疾患(再掲)								
							実 数	率*	死因割合*	実 数	率*	死因割合*	実 数	率*	死因割合*	実 数	率*	死因割合*	実 数	率*	死因割合*	実 数	率*	死因割合*			
全 国	1,362,470	1,096.8	100.0	373,584	300.7	27.4	108,186	87.1	7.9	11,996	9.7	0.9	33,047	26.6	2.4	60,365	48.6	4.4	208,221	167.6	15.3	33,507	27.0	2.5	36,575	29.4	2.7
岐 阜 県	23,062	1,153.4	100.0	6,132	306.7	26.6	1,780	89.0	7.7	208	10.4	0.9	535	26.8	2.3	1,012	50.6	4.4	3,511	175.6	15.2	699	35.0	3.0	300	15.0	1.3
管内総計	4,185	1,149.0	100.0	1,111	305.0	26.5	332	91.2	7.9	47	12.9	1.1	91	25.0	2.2	189	51.9	4.5	649	178.2	15.5	94	25.8	2.2	49	13.5	1.2
小 計	3,358	1,129.3	100.0	898	302.0	26.7	261	87.8	7.8	36	12.1	1.1	71	23.9	2.1	149	50.1	4.4	529	177.9	15.8	73	24.5	2.2	41	13.8	1.2
大垣市	1,697	1,066.7	100.0	428	269.0	25.2	134	84.2	7.9	21	13.2	1.2	31	19.5	1.8	79	49.7	4.7	263	165.3	15.5	37	23.3	2.2	27	17.0	1.6
海津市	444	1,326.9	100.0	129	385.5	29.1	31	92.6	7.0	3	9.0	0.7	11	32.9	2.5	16	47.8	3.6	66	197.2	14.9	6	17.9	1.4	3	9.0	0.7
養老町	342	1,241.3	100.0	90	326.7	26.3	26	94.4	7.6	2	7.3	0.6	8	29.0	2.3	16	58.1	4.7	70	254.1	20.5	8	29.0	2.3	3	10.9	0.9
垂井町	314	1,162.1	100.0	94	347.9	29.9	21	77.7	6.7	3	11.1	1.0	5	18.5	1.6	13	48.1	4.1	50	185.0	15.9	11	40.7	3.5	4	14.8	1.3
関ヶ原町	119	1,721.9	100.0	36	520.9	30.3	4	57.9	3.4	2	28.9	1.7	1	14.5	0.8	1	14.5	0.8	15	217.0	12.6	2	28.9	1.7	-	-	-
神戸町	203	1,071.1	100.0	62	327.1	30.5	16	84.4	7.9	-	-	-	4	21.1	2.0	11	58.0	5.4	33	174.1	16.3	3	15.8	1.5	4	21.1	2.0
輪之内町	86	879.6	100.0	19	194.3	22.1	11	112.5	12.8	2	20.5	2.3	4	40.9	4.7	5	51.1	5.8	11	112.5	12.8	1	10.2	1.2	-	-	-
安八町	153	1,047.9	100.0	40	274.0	26.1	18	123.3	11.8	3	20.5	2.0	7	47.9	4.6	8	54.8	5.2	21	143.8	13.7	5	34.2	3.3	-	-	-
小 計	827	1,236.9	100.0	213	318.6	25.8	71	106.2	8.6	11	16.5	1.3	20	29.9	2.4	40	59.8	4.8	120	179.5	14.5	21	31.4	2.5	8	12.0	1.0
揖斐川町	345	1,699.3	100.0	86	423.6	24.9	27	133.0	7.8	4	19.7	1.2	9	44.3	2.6	14	69.0	4.1	52	256.1	15.1	9	44.3	2.6	2	9.9	0.6
大野町	221	968.7	100.0	48	210.4	21.7	26	114.0	11.8	4	17.5	1.8	4	17.5	1.8	18	78.9	8.1	30	131.5	13.6	6	26.3	2.7	2	8.8	0.9
池田町	261	1,099.3	100.0	79	332.7	30.3	18	75.8	6.9	3	12.6	1.1	7	29.5	2.7	8	33.7	3.1	38	160.1	14.6	6	25.3	2.3	4	16.8	1.5

（平成30年）

	肺 炎			不慮の事故			老 衰			自 殺			肝 疾 患			腎 不 全			糖 尿 病			結 核		
	実 数	率*	死因割合*	実 数	率*	死因割合*	実 数	率*	死因割合*	実 数	率*	死因割合*	実 数	率*	死因割合*	実 数	率*	死因割合*	実 数	率*	死因割合*	実 数	率*	死因割合*
全 国	94,661	76.2	6.9	41,238	33.2	3.0	109,605	88.2	8.0	20,031	16.1	1.5	17,275	13.9	1.3	26,081	21.0	1.9	14,181	11.4	1.0	2,204	1.8	0.2
岐 阜 県	1,504	75.2	6.5	896	44.8	3.9	2,057	102.9	8.9	328	16.4	1.4	240	12.0	1.0	446	22.3	1.9	194	9.7	0.8	46	2.3	0.2
管内総計	296	81.3	7.1	162	44.5	3.9	308	84.6	7.4	52	14.3	1.2	46	12.6	1.1	77	21.1	1.8	37	10.2	0.9	5	1.4	0.1
小 計	222	74.7	6.6	130	43.7	3.9	246	82.7	7.3	38	12.8	1.1	39	13.1	1.2	56	18.8	1.7	29	9.8	0.9	3	1.0	0.1
大垣市	100	62.9	5.9	68	42.7	4.0	140	88.0	8.2	25	15.7	1.5	21	13.2	1.2	26	16.3	1.5	15	9.4	0.9	3	1.9	0.2
海津市	40	119.5	9.0	22	65.7	5.0	23	68.7	5.2	5	14.9	1.1	3	9.0	0.7	12	35.9	2.7	6	17.9	1.4	-	-	-
養老町	29	105.3	8.5	14	50.8	4.1	16	58.1	4.7	2	7.3	0.6	2	7.3	0.6	6	21.8	1.8	-	-	-	-	-	-
垂井町	15	55.5	4.8	13	48.1	4.1	12	44.4	3.8	2	7.4	0.6	5	18.5	1.6	2	7.4	0.6	4	14.8	1.3	-	-	-
関ヶ原町	9	130.2	7.6	6	86.8	5.0	15	217.0	12.6	1	14.5	0.8	2	28.9	1.7	3	43.4	2.5	-	-	-	-	-	-
神戸町	13	68.6	6.4	1	5.3	0.5	25	131.9	12.3	-	-	-	3	15.8	1.5	2	10.6	1.0	-	-	-	-	-	-
輪之内町	7	71.6	8.1	5	51.1	5.8	6	61.4	7.0	-	-	-	1	10.2	1.2	-	-	-	-	-	-	-	-	-
安八町	9	61.6	5.9	1	6.8	0.7	9	61.6	5.9	3	20.5	2.0	2	13.7	1.3	5	34.2	3.3	4	27.4	2.6	-	-	-
小 計	74	110.7	8.9	32	47.9	3.9	62	92.7	7.5	14	20.9	1.7	7	10.5	0.8	21	31.4	2.5	8	12.0	1.0	2	3.0	0.2
揖斐川町	33	162.5	9.6	16	78.8	4.6	24	118.2	7.0	6	29.6	1.7	1	4.9	0.3	11	54.2	3.2	3	14.8	0.9	1	4.9	0.3
大野町	18	78.9	8.1	9	39.5	4.1	22	96.4	10.0	2	8.8	0.9	2	8.8	0.9	6	26.3	2.7	3	13.2	1.4	-	-	-
池田町	23	96.9	8.8	7	29.5	2.7	16	67.4	6.1	6	25.3	2.3	4	16.8	1.5	4	16.8	1.5	2	8.4	0.8	1	4.2	0.4

※率は人口10万対

全国及び岐阜県(総数のみ)は厚生労働省公表値

岐阜県(男女別)は平成30年10月1日現在推計日本人口(総務省統計局)、

市町は平成30年10月1日現在推計総人口(岐阜県統計課)を用いて算出した値

※死因割合:総数に対する死因別の割合

イ 主要死因別死亡数・率（T2-8）

<男>

（平成30年）

	総 数			悪性新生物			脳血管疾患									心 疾 患(高血圧症を除く)											
	実 数	率*	死因割合*	実 数	率*	死因割合*	<も膜下出血(再掲)>			脳内出血(再掲)			脳梗塞(再掲)			急性心筋梗塞(再掲)			その他の虚血性心疾患(再掲)								
							実 数	率*	死因割合*	実 数	率*	死因割合*	実 数	率*	死因割合*	実 数	率*	死因割合*	実 数	率*	死因割合*	実 数	率*	死因割合*			
全 国	699,138	1,156.5	100.0	218,625	361.6	31.3	52,398	86.7	7.5	4,385	7.3	0.6	18,013	29.8	2.6	28,727	47.5	4.1	98,035	162.2	14.0	19,207	31.8	2.7	21,655	35.8	3.1
岐阜県	11,847	1,221.9	100.0	3,573	368.5	30.2	849	87.6	7.2	74	7.6	0.6	297	30.6	2.5	468	48.3	4.0	1,645	169.7	13.9	413	42.6	3.5	191	19.7	1.6
管内総計	2,128	1,200.4	100.0	646	364.4	30.4	155	87.4	7.3	15	8.5	0.7	50	28.2	2.3	88	49.6	4.1	297	167.5	14.0	55	31.0	2.6	32	18.1	1.5
小 計	1,710	1,180.2	100.0	521	359.6	30.5	125	86.3	7.3	11	7.6	0.6	42	29.0	2.5	70	48.3	4.1	247	170.5	14.4	41	28.3	2.4	26	17.9	1.5
大垣市	857	1,110.6	100.0	242	313.6	28.2	61	79.0	7.1	7	9.1	0.8	15	19.4	1.8	37	47.9	4.3	119	154.2	13.9	21	27.2	2.5	17	22.0	2.0
海津市	228	1,395.3	100.0	82	501.8	36.0	16	97.9	7.0	1	6.1	0.4	7	42.8	3.1	8	49.0	3.5	24	146.9	10.5	4	24.5	1.8	1	6.1	0.4
養老町	171	1,274.2	100.0	45	335.3	26.3	14	104.3	8.2	-	-	-	5	37.3	2.9	9	67.1	5.3	41	305.5	24.0	6	44.7	3.5	3	22.4	1.8
垂井町	152	1,146.3	100.0	51	384.6	33.6	5	37.7	3.3	-	-	-	2	15.1	1.3	3	22.6	2.0	26	196.1	17.1	5	37.7	3.3	2	15.1	1.3
関ヶ原町	67	1,994.0	100.0	21	625.0	31.3	3	89.3	4.5	1	29.8	1.5	1	29.8	1.5	1	29.8	1.5	8	238.1	11.9	1	29.8	1.5	-	-	-
神戸町	108	1,158.7	100.0	45	482.8	41.7	6	64.4	5.6	-	-	-	2	21.5	1.9	4	42.9	3.7	16	171.7	14.8	2	21.5	1.9	3	32.2	2.8
輪之内町	46	951.4	100.0	13	268.9	28.3	6	124.1	13.0	-	-	-	3	62.0	6.5	3	62.0	6.5	2	41.4	4.3	-	-	-	-	-	-
安八町	81	1,127.8	100.0	22	306.3	27.2	14	194.9	17.3	2	27.8	2.5	7	97.5	8.6	5	69.6	6.2	11	153.2	13.6	2	27.8	2.5	-	-	-
小 計	418	1,290.4	100.0	125	385.9	29.9	30	92.6	7.2	4	12.3	1.0	8	24.7	1.9	18	55.6	4.3	50	154.3	12.0	14	43.2	3.3	6	18.5	1.4
揖斐川町	175	1,795.8	100.0	47	482.3	26.9	11	112.9	6.3	1	10.3	0.6	4	41.0	2.3	6	61.6	3.4	22	225.8	12.6	6	61.6	3.4	2	20.5	1.1
大野町	114	1,026.3	100.0	31	279.1	27.2	11	99.0	9.6	1	9.0	0.9	1	9.0	0.9	9	81.0	7.9	15	135.0	13.2	5	45.0	4.4	2	18.0	1.8
池田町	129	1,117.8	100.0	47	407.2	36.4	8	69.3	6.2	2	17.3	1.6	3	26.0	2.3	3	26.0	2.3	13	112.6	10.1	3	26.0	2.3	2	17.3	1.6

（平成30年）

	肺 炎			不慮の事故			老 衰			自 殺			肝 疾 患			腎 不 全			糖 尿 病			結 核		
	実 数	率*	死因割合*	実 数	率*	死因割合*	実 数	率*	死因割合*	実 数	率*	死因割合*	実 数	率*	死因割合*	実 数	率*	死因割合*	実 数	率*	死因割合*	実 数	率*	死因割合*
全 国	52,158	86.3	7.5	23,675	39.2	3.4	28,200	46.6	4.0	13,851	22.9	2.0	11,212	18.5	1.6	13,230	21.9	1.9	7,831	13.0	1.1	1,302	2.2	0.2
岐阜県	812	83.8	6.9	486	50.1	4.1	558	57.6	4.7	218	22.5	1.8	155	16.0	1.3	231	23.8	1.9	102	10.5	0.9	26	2.7	0.2
管内総計	157	88.6	7.4	80	45.1	3.8	91	51.3	4.3	38	21.4	1.8	31	17.5	1.5	37	20.9	1.7	19	10.7	0.9	3	1.7	0.1
小 計	122	84.2	7.1	61	42.1	3.6	69	47.6	4.0	29	20.0	1.7	26	17.9	1.5	30	20.7	1.8	13	9.0	0.8	2	1.4	0.1
大垣市	55	71.3	6.4	34	44.1	4.0	39	50.5	4.6	20	25.9	2.3	17	22.0	2.0	14	18.1	1.6	7	9.1	0.8	2	2.6	0.2
海津市	22	134.6	9.6	6	36.7	2.6	8	49.0	3.5	4	24.5	1.8	1	6.1	0.4	8	49.0	3.5	2	12.2	0.9	-	-	-
養老町	16	119.2	9.4	6	44.7	3.5	6	44.7	3.5	1	7.5	0.6	2	14.9	1.2	2	14.9	1.2	-	-	-	-	-	-
垂井町	5	37.7	3.3	7	52.8	4.6	4	30.2	2.6	2	15.1	1.3	2	15.1	1.3	-	-	-	1	7.5	0.7	-	-	-
関ヶ原町	8	238.1	11.9	3	89.3	4.5	2	59.5	3.0	-	-	-	1	29.8	1.5	3	89.3	4.5	-	-	-	-	-	-
神戸町	7	75.1	6.5	-	-	-	7	75.1	6.5	-	-	-	1	10.7	0.9	1	10.7	0.9	-	-	-	-	-	-
輪之内町	5	103.4	10.9	5	103.4	10.9	2	41.4	4.3	-	-	-	-	-	-	-	-	-	-	-	-	-	-	-
安八町	4	55.7	4.9	-	-	-	1	13.9	1.2	2	27.8	2.5	2	27.8	2.5	2	27.8	2.5	3	41.8	3.7	-	-	-
小 計	35	108.0	8.4	19	58.7	4.5	22	67.9	5.3	9	27.8	2.2	5	15.4	1.2	7	21.6	1.7	6	18.5	1.4	1	3.1	0.2
揖斐川町	15	153.9	8.6	10	102.6	5.7	9	92.4	5.1	4	41.0	2.3	1	10.3	0.6	3	30.8	1.7	3	30.8	1.7	-	-	-
大野町	5	45.0	4.4	5	45.0	4.4	13	117.0	11.4	2	18.0	1.8	1	9.0	0.9	1	9.0	0.9	2	18.0	1.8	-	-	-
池田町	15	130.0	11.6	4	34.7	3.1	-	-	-	3	26.0	2.3	3	26.0	2.3	3	26.0	2.3	1	8.7	0.8	1	8.7	0.8

※率は人口10万対

全国は厚生労働省公表値

岐阜県は平成30年10月1日現在推計日本人口(総務省統計局)、

市町は平成30年10月1日現在推計総人口(岐阜県統計課)を用いて算出した値

※死因割合:総数に対する死因別の割合

イ 主要死因別死亡数・率（T2-8）

<女>

（平成30年）

	総 数			悪性新生物			脳血管疾患												心 疾 患(高血圧症を除く)								
	実 数	率*	死因割合*	実 数	率*	死因割合*	<も膜下出血(再掲)>				脳内出血(再掲)				脳梗塞(再掲)				急性心筋梗塞(再掲)			その他の虚血性心疾患(再掲)					
							実 数	率*	死因割合*	実 数	率*	死因割合*	実 数	率*	死因割合*	実 数	率*	死因割合*	実 数	率*	死因割合*	実 数	率*	死因割合*	実 数	率*	死因割合*
全 国	663,332	1,040.3	100.0	154,959	243.0	23.4	55,788	87.5	8.4	7,611	11.9	1.1	15,034	23.6	2.3	31,638	49.6	4.8	110,186	172.8	16.6	14,300	22.4	2.2	14,920	23.4	2.2
岐 阜 県	11,215	1,089.0	100.0	2,559	248.5	22.8	931	90.4	8.3	134	13.0	1.2	238	23.1	2.1	544	52.8	4.9	1,866	181.2	16.6	286	27.8	2.6	109	10.6	1.0
管内総計	2,057	1,100.3	100.0	465	248.7	22.6	177	94.7	8.6	32	17.1	1.6	41	21.9	2.0	101	54.0	4.9	352	188.3	17.1	39	20.9	1.9	17	9.1	0.8
小 計	1,648	1,080.8	100.0	377	247.2	22.9	136	89.2	8.3	25	16.4	1.5	29	19.0	1.8	79	51.8	4.8	282	184.9	17.1	32	21.0	1.9	15	9.8	0.9
大 垣 市	840	1,025.4	100.0	186	227.0	22.1	73	89.1	8.7	14	17.1	1.7	16	19.5	1.9	42	51.3	5.0	144	175.8	17.1	16	19.5	1.9	10	12.2	1.2
海 津 市	216	1,261.5	100.0	47	274.5	21.8	15	87.6	6.9	2	11.7	0.9	4	23.4	1.9	8	46.7	3.7	42	245.3	19.4	2	11.7	0.9	2	11.7	0.9
養 老 町	171	1,210.0	100.0	45	318.4	26.3	12	84.9	7.0	2	14.2	1.2	3	21.2	1.8	7	49.5	4.1	29	205.2	17.0	2	14.2	1.2	-	-	-
垂 井 町	162	1,177.3	100.0	43	312.5	26.5	16	116.3	9.9	3	21.8	1.9	3	21.8	1.9	10	72.7	6.2	24	174.4	14.8	6	43.6	3.7	2	14.5	1.2
関ヶ原町	52	1,464.4	100.0	15	422.4	28.8	1	28.2	1.9	1	28.2	1.9	-	-	-	-	-	-	7	197.1	13.5	1	28.2	1.9	-	-	-
神 戸 町	95	986.3	100.0	17	176.5	17.9	10	103.8	10.5	-	-	-	2	20.8	2.1	7	72.7	7.4	17	176.5	17.9	1	10.4	1.1	1	10.4	1.1
輪之内町	40	809.4	100.0	6	121.4	15.0	5	101.2	12.5	2	40.5	5.0	1	20.2	2.5	2	40.5	5.0	9	182.1	22.5	1	20.2	2.5	-	-	-
安 八 町	72	970.6	100.0	18	242.7	25.0	4	53.9	5.6	1	13.5	1.4	-	-	-	3	40.4	4.2	10	134.8	13.9	3	40.4	4.2	-	-	-
小 計	409	1,186.7	100.0	88	255.3	21.5	41	119.0	10.0	7	20.3	1.7	12	34.8	2.9	22	63.8	5.4	70	203.1	17.1	7	20.3	1.7	2	5.8	0.5
揖斐川町	170	1,610.2	100.0	39	369.4	22.9	16	151.5	9.4	3	28.4	1.8	5	47.4	2.9	8	75.8	4.7	30	284.1	17.6	3	28.4	1.8	-	-	-
大 野 町	107	914.1	100.0	17	145.2	15.9	15	128.2	14.0	3	25.6	2.8	3	25.6	2.8	9	76.9	8.4	15	128.2	14.0	1	8.5	0.9	-	-	-
池 田 町	132	1,081.9	100.0	32	262.3	24.2	10	82.0	7.6	1	8	1	4	32.8	3.0	5	41.0	3.8	25	204.9	18.9	3	24.6	2.3	2	16.4	1.5

（平成30年）

	肺 炎			不慮の事故			老 衰			自 殺			肝 疾 患			腎 不 全			糖 尿 病			結 核		
	実 数	率*	死因割合*	実 数	率*	死因割合*	実 数	率*	死因割合*	実 数	率*	死因割合*	実 数	率*	死因割合*	実 数	率*	死因割合*	実 数	率*	死因割合*	実 数	率*	死因割合*
全 国	42,503	66.7	6.4	17,563	27.5	2.6	81,405	127.7	12.3	6,180	9.7	0.9	6,063	9.5	0.9	12,851	20.2	1.9	6,350	10.0	1.0	902	1.4	0.1
岐 阜 県	692	67.2	6.2	410	39.8	3.7	1,499	145.5	13.4	110	10.7	1.0	85	8.3	0.8	215	20.9	1.9	92	8.9	0.8	20	1.9	0.2
管内総計	139	74.4	6.8	82	43.9	4.0	217	116.1	10.5	14	7.5	0.7	15	8.0	0.7	40	21.4	1.9	18	9.6	0.9	2	1.1	0.1
小 計	100	65.6	6.1	69	45.3	4.2	177	116.1	10.7	9	5.9	0.5	13	8.5	0.8	26	17.1	1.6	16	10.5	1.0	1	0.7	0.1
大 垣 市	45	54.9	5.4	34	41.5	4.0	101	123.3	12.0	5	6.1	0.6	4	4.9	0.5	12	14.6	1.4	8	9.8	1.0	1	1.2	0.1
海 津 市	18	105.1	8.3	16	93.4	7.4	15	87.6	6.9	1	5.8	0.5	2	11.7	0.9	4	23.4	1.9	4	23.4	1.9	-	-	-
養 老 町	13	92.0	7.6	8	56.6	4.7	10	70.8	5.8	1	7.1	0.6	-	-	-	4	28.3	2.3	-	-	-	-	-	-
垂 井 町	10	72.7	6.2	6	43.6	3.7	8	58.1	4.9	-	-	-	3	21.8	1.9	2	14.5	1.2	3	21.8	1.9	-	-	-
関ヶ原町	1	28.2	1.9	3	84.5	5.8	13	366.1	25.0	1	28.2	1.9	1	28.2	1.9	-	-	-	-	-	-	-	-	-
神 戸 町	6	62.3	6.3	1	10.4	1.1	18	186.9	18.9	-	-	-	2	20.8	2.1	1	10.4	1.1	-	-	-	-	-	-
輪之内町	2	40.5	5.0	-	-	-	4	80.9	10.0	-	-	-	1	20.2	2.5	-	-	-	-	-	-	-	-	-
安 八 町	5	67.4	6.9	1	13.5	1.4	8	107.8	11.1	1	13.5	1.4	-	-	-	3	40.4	4.2	1	13.5	1.4	-	-	-
小 計	39	113.2	9.5	13	37.7	3.2	40	116.1	9.8	5	14.5	1.2	2	5.8	0.5	14	40.6	3.4	2	5.8	0.5	1	2.9	0.2
揖斐川町	18	170.5	10.6	6	56.8	3.5	15	142.1	8.8	2	18.9	1.2	-	-	-	8	75.8	4.7	-	-	-	1	9.5	0.6
大 野 町	13	111.1	12.1	4	34.2	3.7	9	76.9	8.4	-	-	-	1	8.5	0.9	5	42.7	4.7	1	8.5	0.9	-	-	-
池 田 町	8	65.6	6.1	3	24.6	2.3	16	131.1	12.1	3	24.6	2.3	1	8.2	0.8	1	8.2	0.8	1	8.2	0.8	-	-	-

※率は人口10万対

全国は厚生労働省公表値

岐阜県は平成30年10月1日現在推計日本人口(総務省統計局)、

市町は平成30年10月1日現在推計総人口(岐阜県統計課)を用いて算出した値

※死因割合:総数に対する死因別の割合

ウ 主要死因・性・年齢階級別死亡数(T2-9)

<管内総計>

(平成30年)

		総数	0歳	1 ~ 4歳	5 ~ 9歳	10 ~ 14歳	15 ~ 19歳	20 ~ 24歳	25 ~ 29歳	30 ~ 34歳	35 ~ 39歳	40 ~ 44歳	45 ~ 49歳	50 ~ 54歳	55 ~ 59歳	60 ~ 64歳	65 ~ 69歳	70 ~ 74歳	75 ~ 79歳	80 ~ 84歳	85歳 以上	
総数	総数	4,185	2	2	2	1	2	2	1	11	11	14	33	56	80	117	268	371	482	698	2,032	
	男	2,128	-	1	1	-	1	1	1	8	9	10	19	36	51	82	176	239	288	399	806	
	女	2,057	2	1	1	1	1	1	-	3	2	4	14	20	29	35	92	132	194	299	1,226	
悪性新生物	総数	1,111	-	-	1	1	-	-	-	1	3	4	20	21	34	48	121	153	175	222	307	
	男	646	-	-	-	-	-	-	-	-	2	3	7	11	17	31	77	105	111	133	149	
	女	465	-	-	1	1	-	-	-	1	1	1	13	10	17	17	44	48	64	89	158	
脳血管疾患	総数	332	-	-	-	-	-	-	-	1	-	3	3	7	5	7	13	31	29	63	170	
	男	155	-	-	-	-	-	-	-	1	-	1	3	6	4	6	9	17	19	33	56	
	女	177	-	-	-	-	-	-	-	-	-	2	-	1	1	1	4	14	10	30	114	
	<も膜 下出血 (再掲)	総数	47	-	-	-	-	-	-	-	1	-	2	2	5	1	3	2	5	5	5	16
		男	15	-	-	-	-	-	-	-	1	-	-	2	4	1	2	-	1	3	1	-
		女	32	-	-	-	-	-	-	-	-	-	2	-	1	-	1	2	4	2	4	16
	脳内出血 (再掲)	総数	91	-	-	-	-	-	-	-	-	-	-	1	2	4	3	5	14	9	19	34
		男	50	-	-	-	-	-	-	-	-	-	-	1	2	3	3	4	9	5	12	11
		女	41	-	-	-	-	-	-	-	-	-	-	-	-	1	-	1	5	4	7	23
	脳梗塞 (再掲)	総数	189	-	-	-	-	-	-	-	-	-	-	-	-	-	-	6	11	15	38	119
		男	88	-	-	-	-	-	-	-	-	-	-	-	-	-	-	5	7	11	20	45
		女	101	-	-	-	-	-	-	-	-	-	-	-	-	-	-	1	4	4	18	74
心疾患	総数	649	-	-	-	-	-	-	-	-	1	1	2	4	13	14	39	44	56	83	392	
	男	297	-	-	-	-	-	-	-	-	1	1	2	3	9	11	30	30	28	47	135	
	女	352	-	-	-	-	-	-	-	-	-	-	-	1	4	3	9	14	28	36	257	
急性心 筋梗塞 (再掲)	総数	94	-	-	-	-	-	-	-	-	-	-	1	1	6	4	14	6	12	11	39	
	男	55	-	-	-	-	-	-	-	-	-	-	1	1	4	4	10	5	6	6	18	
	女	39	-	-	-	-	-	-	-	-	-	-	-	-	2	-	4	1	6	5	21	
	その他の虚 血性心疾患 (再掲)	総数	49	-	-	-	-	-	-	-	-	-	-	-	-	2	-	5	7	5	11	19
		男	32	-	-	-	-	-	-	-	-	-	-	-	-	2	-	2	7	3	7	11
女		17	-	-	-	-	-	-	-	-	-	-	-	-	-	3	-	2	4	8		
肺炎	総数	296	-	-	-	-	-	-	-	-	-	-	-	-	3	5	10	15	32	46	185	
	男	157	-	-	-	-	-	-	-	-	-	-	-	-	2	3	9	12	20	28	83	
	女	139	-	-	-	-	-	-	-	-	-	-	-	-	1	2	1	3	12	18	102	
不慮の事故	総数	162	-	1	-	-	-	-	-	1	2	2	2	6	3	4	13	15	25	27	61	
	男	80	-	1	-	-	-	-	-	-	2	2	2	5	2	1	4	10	13	7	31	
	女	82	-	-	-	-	-	-	-	1	-	-	-	1	1	3	9	5	12	20	30	
老衰	総数	308	-	-	-	-	-	-	-	-	-	-	-	-	-	-	-	1	8	33	266	
	男	91	-	-	-	-	-	-	-	-	-	-	-	-	-	-	-	-	4	15	72	
	女	217	-	-	-	-	-	-	-	-	-	-	-	-	-	-	-	1	4	18	194	
自殺	総数	52	-	-	-	-	1	1	-	7	3	1	1	5	9	4	4	5	2	4	5	
	男	38	-	-	-	-	1	1	-	6	2	1	1	4	6	3	3	2	2	4	2	
	女	14	-	-	-	-	-	-	-	1	1	-	-	1	3	1	1	3	-	-	3	
肝疾患	総数	46	-	-	-	-	-	-	-	-	-	-	2	2	2	1	5	7	9	6	12	
	男	31	-	-	-	-	-	-	-	-	-	-	2	2	2	1	4	3	8	4	5	
	女	15	-	-	-	-	-	-	-	-	-	-	-	-	-	1	4	1	2	7		
腎不全	総数	77	-	-	-	-	-	-	-	-	-	-	-	-	-	2	6	7	4	10	48	
	男	37	-	-	-	-	-	-	-	-	-	-	-	-	-	5	3	2	5	22		
	女	40	-	-	-	-	-	-	-	-	-	-	-	-	-	2	1	4	2	5	26	
糖尿病	総数	37	-	-	-	-	-	-	-	-	-	1	-	-	-	1	3	3	6	5	18	
	男	19	-	-	-	-	-	-	-	-	-	1	-	-	-	1	2	-	4	2	9	
	女	18	-	-	-	-	-	-	-	-	-	-	-	-	-	-	1	3	2	3	9	
結核	総数	5	-	-	-	-	-	-	-	-	-	-	-	-	-	-	-	-	-	1	4	
	男	3	-	-	-	-	-	-	-	-	-	-	-	-	-	-	-	-	-	1	2	
	女	2	-	-	-	-	-	-	-	-	-	-	-	-	-	-	-	-	-	-	2	

* 総数には、年齢不詳が含まれている。

<西濃保健所（センターを除く管内）>

（平成30年）

		総数	0歳	1 ～ 4歳	5 ～ 9歳	10 ～ 14歳	15 ～ 19歳	20 ～ 24歳	25 ～ 29歳	30 ～ 34歳	35 ～ 39歳	40 ～ 44歳	45 ～ 49歳	50 ～ 54歳	55 ～ 59歳	60 ～ 64歳	65 ～ 69歳	70 ～ 74歳	75 ～ 79歳	80 ～ 84歳	85歳 以上	
総数	総数	3,358	2	1	1	1	1	2	1	9	7	8	28	48	61	91	219	292	413	567	1,606	
	男	1,710	-	-	1	-	1	1	1	6	7	5	15	32	38	61	147	192	243	318	642	
	女	1,648	2	1	-	1	-	1	-	3	-	3	13	16	23	30	72	100	170	249	964	
悪性新生物	総数	898	-	-	-	1	-	-	-	1	1	3	18	17	29	40	94	118	147	185	244	
	男	521	-	-	-	-	-	-	-	-	1	2	6	10	15	26	62	83	91	107	118	
	女	377	-	-	-	1	-	-	-	1	-	1	12	7	14	14	32	35	56	78	126	
脳血管疾患	総数	261	-	-	-	-	-	-	-	1	-	2	2	6	4	6	10	27	26	47	130	
	男	125	-	-	-	-	-	-	-	1	-	1	2	5	3	5	8	16	17	23	44	
	女	136	-	-	-	-	-	-	-	-	-	1	-	1	1	1	2	11	9	24	86	
	くも膜下出血 (再掲)	総数	36	-	-	-	-	-	-	-	1	-	1	1	4	-	2	2	5	5	5	10
		男	11	-	-	-	-	-	-	-	1	-	-	1	3	-	1	-	1	3	1	-
		女	25	-	-	-	-	-	-	-	-	-	1	-	1	-	1	2	4	2	4	10
	脳内出血 (再掲)	総数	71	-	-	-	-	-	-	-	-	-	-	1	2	4	3	3	12	8	10	28
		男	42	-	-	-	-	-	-	-	-	-	-	1	2	3	3	3	9	5	6	10
		女	29	-	-	-	-	-	-	-	-	-	-	-	-	1	-	-	3	3	4	18
	脳梗塞 (再掲)	総数	149	-	-	-	-	-	-	-	-	-	-	-	-	-	-	5	9	13	31	91
男		70	-	-	-	-	-	-	-	-	-	-	-	-	-	-	5	6	9	16	34	
女		79	-	-	-	-	-	-	-	-	-	-	-	-	-	-	-	3	4	15	57	
心疾患	総数	529	-	-	-	-	-	-	-	-	1	1	2	3	8	11	33	37	52	71	310	
	男	247	-	-	-	-	-	-	-	-	1	1	2	3	5	8	24	26	25	39	113	
	女	282	-	-	-	-	-	-	-	-	-	-	-	-	3	3	9	11	27	32	197	
	急性心筋梗塞 (再掲)	総数	73	-	-	-	-	-	-	-	-	-	-	1	1	4	3	12	4	10	8	30
		男	41	-	-	-	-	-	-	-	-	-	-	1	1	2	3	8	3	5	4	14
		女	32	-	-	-	-	-	-	-	-	-	-	-	-	2	-	4	1	5	4	16
	その他の虚血性心疾患 (再掲)	総数	41	-	-	-	-	-	-	-	-	-	-	-	-	-	-	5	7	5	11	13
男		26	-	-	-	-	-	-	-	-	-	-	-	-	-	-	2	7	3	7	7	
女		15	-	-	-	-	-	-	-	-	-	-	-	-	-	-	3	-	2	4	6	
肺炎	総数	222	-	-	-	-	-	-	-	-	-	-	-	-	3	3	7	14	28	33	134	
	男	122	-	-	-	-	-	-	-	-	-	-	-	-	2	2	7	12	19	20	60	
	女	100	-	-	-	-	-	-	-	-	-	-	-	-	1	1	-	2	9	13	74	
不慮の事故	総数	130	-	-	-	-	-	-	-	1	2	1	1	5	3	3	11	11	21	24	47	
	男	61	-	-	-	-	-	-	-	-	2	1	1	4	2	-	4	8	10	6	23	
	女	69	-	-	-	-	-	-	-	1	-	-	-	1	1	3	7	3	11	18	24	
老衰	総数	246	-	-	-	-	-	-	-	-	-	-	-	-	-	-	-	1	5	22	218	
	男	69	-	-	-	-	-	-	-	-	-	-	-	-	-	-	-	-	2	9	58	
	女	177	-	-	-	-	-	-	-	-	-	-	-	-	-	-	-	1	3	13	160	
自殺	総数	38	-	-	-	-	1	1	-	5	2	-	1	4	7	2	4	3	1	3	4	
	男	29	-	-	-	-	1	1	-	4	2	-	1	3	5	1	3	2	1	3	2	
	女	9	-	-	-	-	-	-	-	1	-	-	-	1	2	1	1	1	-	-	2	
肝疾患	総数	39	-	-	-	-	-	-	-	-	-	-	1	2	1	1	5	6	8	5	10	
	男	26	-	-	-	-	-	-	-	-	-	-	1	2	1	1	4	2	7	4	4	
	女	13	-	-	-	-	-	-	-	-	-	-	-	-	-	-	1	4	1	1	6	
腎不全	総数	56	-	-	-	-	-	-	-	-	-	-	-	-	-	2	6	5	4	4	35	
	男	30	-	-	-	-	-	-	-	-	-	-	-	-	-	-	5	3	2	4	16	
	女	26	-	-	-	-	-	-	-	-	-	-	-	-	-	2	1	2	2	-	19	
糖尿病	総数	29	-	-	-	-	-	-	-	-	-	-	-	-	-	1	3	2	5	4	14	
	男	13	-	-	-	-	-	-	-	-	-	-	-	-	-	1	2	-	3	1	6	
	女	16	-	-	-	-	-	-	-	-	-	-	-	-	-	-	1	2	2	3	8	
結核	総数	3	-	-	-	-	-	-	-	-	-	-	-	-	-	-	-	-	-	1	-	2
	男	2	-	-	-	-	-	-	-	-	-	-	-	-	-	-	-	-	-	1	-	1
	女	1	-	-	-	-	-	-	-	-	-	-	-	-	-	-	-	-	-	-	-	1

* 総数には、年齢不詳が含まれている。

<大垣市>

(平成30年)

		総数	0歳	1 ~ 4歳	5 ~ 9歳	10 ~ 14歳	15 ~ 19歳	20 ~ 24歳	25 ~ 29歳	30 ~ 34歳	35 ~ 39歳	40 ~ 44歳	45 ~ 49歳	50 ~ 54歳	55 ~ 59歳	60 ~ 64歳	65 ~ 69歳	70 ~ 74歳	75 ~ 79歳	80 ~ 84歳	85歳 以上	
総数	総数	1,697	2	1	-	1	1	1	1	5	2	5	11	27	40	44	102	154	206	284	810	
	男	857	-	-	-	-	1	-	1	3	2	3	7	18	28	27	64	99	118	151	335	
	女	840	2	1	-	1	-	1	-	2	-	2	4	9	12	17	38	55	88	133	475	
悪性新生物	総数	428	-	-	-	1	-	-	-	1	-	1	7	8	17	17	35	66	71	87	117	
	男	242	-	-	-	-	-	-	-	-	-	1	3	4	10	10	23	44	39	49	59	
	女	186	-	-	-	1	-	-	-	1	-	-	4	4	7	7	12	22	32	38	58	
脳血管疾患	総数	134	-	-	-	-	-	-	-	-	-	2	1	2	4	4	3	12	14	20	72	
	男	61	-	-	-	-	-	-	-	-	-	1	1	2	3	3	2	6	9	11	23	
	女	73	-	-	-	-	-	-	-	-	-	1	-	-	1	1	1	6	5	9	49	
	くも膜下出血(再掲)	総数	21	-	-	-	-	-	-	-	-	-	1	1	2	-	2	1	1	4	2	7
		男	7	-	-	-	-	-	-	-	-	-	-	1	2	-	1	-	-	3	-	-
		女	14	-	-	-	-	-	-	-	-	-	1	-	-	-	1	1	1	1	2	7
	脳内出血(再掲)	総数	31	-	-	-	-	-	-	-	-	-	-	-	-	4	1	1	6	3	3	13
		男	15	-	-	-	-	-	-	-	-	-	-	-	-	3	1	1	3	1	3	3
		女	16	-	-	-	-	-	-	-	-	-	-	-	-	1	-	-	3	2	-	10
	脳梗塞(再掲)	総数	79	-	-	-	-	-	-	-	-	-	-	-	-	-	-	1	4	7	15	52
		男	37	-	-	-	-	-	-	-	-	-	-	-	-	-	-	1	3	5	8	20
		女	42	-	-	-	-	-	-	-	-	-	-	-	-	-	-	-	1	2	7	32
心疾患	総数	263	-	-	-	-	-	-	-	-	1	-	2	2	5	3	18	24	27	38	143	
	男	119	-	-	-	-	-	-	-	-	1	-	2	2	3	3	12	18	12	17	49	
	女	144	-	-	-	-	-	-	-	-	-	-	-	-	2	-	6	6	15	21	94	
	急性心筋梗塞(再掲)	総数	37	-	-	-	-	-	-	-	-	-	-	1	1	2	3	5	2	5	5	13
		男	21	-	-	-	-	-	-	-	-	-	-	1	1	1	3	3	2	3	2	5
	女	16	-	-	-	-	-	-	-	-	-	-	-	-	1	-	2	-	2	3	8	
	その他の虚血性心疾患(再掲)	総数	27	-	-	-	-	-	-	-	-	-	-	-	-	-	-	4	5	3	8	7
男		17	-	-	-	-	-	-	-	-	-	-	-	-	-	-	1	5	2	5	4	
女	10	-	-	-	-	-	-	-	-	-	-	-	-	-	-	3	-	1	3	3		
肺炎	総数	100	-	-	-	-	-	-	-	-	-	-	-	-	2	1	1	6	14	19	57	
	男	55	-	-	-	-	-	-	-	-	-	-	-	-	1	1	1	4	9	10	29	
	女	45	-	-	-	-	-	-	-	-	-	-	-	-	1	-	-	2	5	9	28	
不慮の事故	総数	68	-	-	-	-	-	-	-	1	1	1	-	4	1	2	7	6	8	10	27	
	男	34	-	-	-	-	-	-	-	-	1	1	-	3	1	-	2	5	4	2	15	
	女	34	-	-	-	-	-	-	-	1	-	-	-	1	-	2	5	1	4	8	12	
老衰	総数	140	-	-	-	-	-	-	-	-	-	-	-	-	-	-	-	-	4	13	123	
	男	39	-	-	-	-	-	-	-	-	-	-	-	-	-	-	-	-	2	4	33	
	女	101	-	-	-	-	-	-	-	-	-	-	-	-	-	-	-	-	2	9	90	
自殺	総数	25	-	-	-	-	1	-	-	3	-	-	1	3	6	2	3	2	1	2	1	
	男	20	-	-	-	-	1	-	-	3	-	-	1	2	5	1	3	1	1	2	-	
	女	5	-	-	-	-	-	-	-	-	-	-	-	1	1	1	-	1	-	-	1	
肝疾患	総数	21	-	-	-	-	-	-	-	-	-	-	-	2	1	1	4	2	6	3	2	
	男	17	-	-	-	-	-	-	-	-	-	-	-	2	1	1	4	-	5	2	2	
	女	4	-	-	-	-	-	-	-	-	-	-	-	-	-	-	-	2	1	1	-	
腎不全	総数	26	-	-	-	-	-	-	-	-	-	-	-	-	-	1	4	1	1	1	18	
	男	14	-	-	-	-	-	-	-	-	-	-	-	-	-	4	1	-	1	8		
	女	12	-	-	-	-	-	-	-	-	-	-	-	-	-	1	-	-	1	10		
糖尿病	総数	15	-	-	-	-	-	-	-	-	-	-	-	-	-	1	1	2	1	-	10	
	男	7	-	-	-	-	-	-	-	-	-	-	-	-	-	1	1	-	-	-	5	
	女	8	-	-	-	-	-	-	-	-	-	-	-	-	-	-	-	2	1	-	5	
結核	総数	3	-	-	-	-	-	-	-	-	-	-	-	-	-	-	-	-	1	-	2	
	男	2	-	-	-	-	-	-	-	-	-	-	-	-	-	-	-	-	1	-	1	
	女	1	-	-	-	-	-	-	-	-	-	-	-	-	-	-	-	-	-	-	1	

*総数には、年齢不詳が含まれている。

<海津市>

(平成30年)

		総数	0歳	1 ~ 4歳	5 ~ 9歳	10 ~ 14歳	15 ~ 19歳	20 ~ 24歳	25 ~ 29歳	30 ~ 34歳	35 ~ 39歳	40 ~ 44歳	45 ~ 49歳	50 ~ 54歳	55 ~ 59歳	60 ~ 64歳	65 ~ 69歳	70 ~ 74歳	75 ~ 79歳	80 ~ 84歳	85歳 以上	
総数	総数	444	-	-	1	-	-	1	-	-	1	2	7	10	7	14	34	32	56	77	202	
	男	228	-	-	1	-	-	1	-	-	1	1	4	7	4	12	28	22	32	43	72	
	女	216	-	-	-	-	-	-	-	-	-	1	3	3	3	2	6	10	24	34	130	
悪性新生物	総数	129	-	-	-	-	-	-	-	-	-	1	5	6	1	8	20	11	19	30	28	
	男	82	-	-	-	-	-	-	-	-	-	-	2	5	1	8	15	9	11	16	15	
	女	47	-	-	-	-	-	-	-	-	-	1	3	1	-	-	5	2	8	14	13	
脳血管疾患	総数	31	-	-	-	-	-	-	-	-	-	-	1	-	-	1	2	2	3	8	14	
	男	16	-	-	-	-	-	-	-	-	-	-	1	-	-	1	2	-	2	5	5	
	女	15	-	-	-	-	-	-	-	-	-	-	-	-	-	-	-	2	1	3	9	
	くも膜下出血(再掲)	総数	3	-	-	-	-	-	-	-	-	-	-	-	-	-	-	-	2	-	1	-
		男	1	-	-	-	-	-	-	-	-	-	-	-	-	-	-	-	-	-	1	-
		女	2	-	-	-	-	-	-	-	-	-	-	-	-	-	-	-	2	-	-	-
	脳内出血(再掲)	総数	11	-	-	-	-	-	-	-	-	-	-	1	-	-	1	1	-	2	3	3
		男	7	-	-	-	-	-	-	-	-	-	-	1	-	-	1	1	-	2	2	-
		女	4	-	-	-	-	-	-	-	-	-	-	-	-	-	-	-	-	-	1	3
	脳梗塞(再掲)	総数	16	-	-	-	-	-	-	-	-	-	-	-	-	-	-	1	-	1	4	10
		男	8	-	-	-	-	-	-	-	-	-	-	-	-	-	-	1	-	-	2	5
		女	8	-	-	-	-	-	-	-	-	-	-	-	-	-	-	-	-	1	2	5
心疾患	総数	66	-	-	-	-	-	-	-	-	-	1	-	-	2	1	2	2	4	8	46	
	男	24	-	-	-	-	-	-	-	-	-	1	-	-	1	-	2	2	2	4	12	
	女	42	-	-	-	-	-	-	-	-	-	-	-	-	1	1	-	-	2	4	34	
	急性心筋梗塞(再掲)	総数	6	-	-	-	-	-	-	-	-	-	-	-	1	-	2	-	1	-	2	
		男	4	-	-	-	-	-	-	-	-	-	-	-	-	-	2	-	-	-	2	
	女	2	-	-	-	-	-	-	-	-	-	-	-	-	1	-	-	-	1	-	-	
	その他の虚血性心疾患(再掲)	総数	3	-	-	-	-	-	-	-	-	-	-	-	-	-	-	-	1	-	1	1
男		1	-	-	-	-	-	-	-	-	-	-	-	-	-	-	-	1	-	-	-	
女	2	-	-	-	-	-	-	-	-	-	-	-	-	-	-	-	-	-	-	1	1	
肺炎	総数	40	-	-	-	-	-	-	-	-	-	-	-	-	1	-	4	4	5	4	22	
	男	22	-	-	-	-	-	-	-	-	-	-	-	-	1	-	4	4	4	3	6	
	女	18	-	-	-	-	-	-	-	-	-	-	-	-	-	-	-	-	1	1	16	
不慮の事故	総数	22	-	-	-	-	-	-	-	-	1	-	-	-	1	-	1	1	4	6	8	
	男	6	-	-	-	-	-	-	-	-	1	-	-	-	-	-	-	1	2	1	1	
	女	16	-	-	-	-	-	-	-	-	-	-	-	-	1	-	1	-	2	5	7	
老衰	総数	23	-	-	-	-	-	-	-	-	-	-	-	-	-	-	-	-	-	2	21	
	男	8	-	-	-	-	-	-	-	-	-	-	-	-	-	-	-	-	-	1	7	
	女	15	-	-	-	-	-	-	-	-	-	-	-	-	-	-	-	-	-	1	14	
自殺	総数	5	-	-	-	-	-	1	-	-	-	-	-	1	1	-	-	1	-	-	1	
	男	4	-	-	-	-	-	1	-	-	-	-	-	1	-	-	-	1	-	-	1	
	女	1	-	-	-	-	-	-	-	-	-	-	-	-	1	-	-	-	-	-	-	
肝疾患	総数	3	-	-	-	-	-	-	-	-	-	-	-	-	-	-	-	2	-	-	1	
	男	1	-	-	-	-	-	-	-	-	-	-	-	-	-	-	-	1	-	-	-	
	女	2	-	-	-	-	-	-	-	-	-	-	-	-	-	-	-	1	-	-	1	
腎不全	総数	12	-	-	-	-	-	-	-	-	-	-	-	-	-	1	-	-	2	1	8	
	男	8	-	-	-	-	-	-	-	-	-	-	-	-	-	-	-	-	2	1	5	
	女	4	-	-	-	-	-	-	-	-	-	-	-	-	-	1	-	-	-	-	3	
糖尿病	総数	6	-	-	-	-	-	-	-	-	-	-	-	-	-	-	1	-	2	2	1	
	男	2	-	-	-	-	-	-	-	-	-	-	-	-	-	-	1	-	1	-	-	
	女	4	-	-	-	-	-	-	-	-	-	-	-	-	-	-	-	-	1	2	1	
結核	総数	-	-	-	-	-	-	-	-	-	-	-	-	-	-	-	-	-	-	-	-	
	男	-	-	-	-	-	-	-	-	-	-	-	-	-	-	-	-	-	-	-	-	
	女	-	-	-	-	-	-	-	-	-	-	-	-	-	-	-	-	-	-	-	-	

*総数には、年齢不詳が含まれている。

<養老町>

(平成30年)

		総数	0歳	1 ~ 4歳	5 ~ 9歳	10 ~ 14歳	15 ~ 19歳	20 ~ 24歳	25 ~ 29歳	30 ~ 34歳	35 ~ 39歳	40 ~ 44歳	45 ~ 49歳	50 ~ 54歳	55 ~ 59歳	60 ~ 64歳	65 ~ 69歳	70 ~ 74歳	75 ~ 79歳	80 ~ 84歳	85歳 以上	
総数	総数	342	-	-	-	-	-	-	-	1	1	-	3	1	2	15	26	26	39	52	176	
	男	171	-	-	-	-	-	-	-	-	1	-	1	-	1	9	18	19	24	31	67	
	女	171	-	-	-	-	-	-	-	1	-	-	2	1	1	6	8	7	15	21	109	
悪性新生物	総数	90	-	-	-	-	-	-	-	-	1	-	2	-	1	8	12	8	10	17	31	
	男	45	-	-	-	-	-	-	-	-	1	-	-	-	-	3	7	6	6	11	11	
	女	45	-	-	-	-	-	-	-	-	-	-	2	-	1	5	5	2	4	6	20	
脳血管疾患	総数	26	-	-	-	-	-	-	-	-	-	-	-	1	-	-	3	3	2	2	15	
	男	14	-	-	-	-	-	-	-	-	-	-	-	-	-	-	2	3	2	1	6	
	女	12	-	-	-	-	-	-	-	-	-	-	-	1	-	-	1	-	-	1	9	
	くも膜下出血(再掲)	総数	2	-	-	-	-	-	-	-	-	-	-	-	1	-	-	1	-	-	-	-
		男	-	-	-	-	-	-	-	-	-	-	-	-	-	-	-	-	-	-	-	-
		女	2	-	-	-	-	-	-	-	-	-	-	-	1	-	-	1	-	-	-	-
	脳内出血(再掲)	総数	8	-	-	-	-	-	-	-	-	-	-	-	-	-	-	-	2	-	-	6
		男	5	-	-	-	-	-	-	-	-	-	-	-	-	-	-	-	2	-	-	3
		女	3	-	-	-	-	-	-	-	-	-	-	-	-	-	-	-	-	-	-	3
	脳梗塞(再掲)	総数	16	-	-	-	-	-	-	-	-	-	-	-	-	-	-	2	1	2	2	9
		男	9	-	-	-	-	-	-	-	-	-	-	-	-	-	-	2	1	2	1	3
女		7	-	-	-	-	-	-	-	-	-	-	-	-	-	-	-	-	-	1	6	
心疾患	総数	70	-	-	-	-	-	-	-	-	-	-	-	-	-	1	6	3	10	7	43	
	男	41	-	-	-	-	-	-	-	-	-	-	-	-	-	1	5	2	8	3	22	
	女	29	-	-	-	-	-	-	-	-	-	-	-	-	-	-	1	1	2	4	21	
	急性心筋梗塞(再掲)	総数	8	-	-	-	-	-	-	-	-	-	-	-	-	-	-	3	-	1	1	3
		男	6	-	-	-	-	-	-	-	-	-	-	-	-	-	-	2	-	1	1	2
		女	2	-	-	-	-	-	-	-	-	-	-	-	-	-	-	1	-	-	-	1
	その他の虚血性心疾患(再掲)	総数	3	-	-	-	-	-	-	-	-	-	-	-	-	-	-	-	-	1	-	2
男		3	-	-	-	-	-	-	-	-	-	-	-	-	-	-	-	-	1	-	2	
女		-	-	-	-	-	-	-	-	-	-	-	-	-	-	-	-	-	-	-	-	
肺炎	総数	29	-	-	-	-	-	-	-	-	-	-	-	-	-	1	1	2	4	4	17	
	男	16	-	-	-	-	-	-	-	-	-	-	-	-	-	1	1	2	4	2	6	
	女	13	-	-	-	-	-	-	-	-	-	-	-	-	-	-	-	-	-	2	11	
不慮の事故	総数	14	-	-	-	-	-	-	-	-	-	-	-	-	1	1	-	2	3	4	3	
	男	6	-	-	-	-	-	-	-	-	-	-	-	-	1	-	-	1	1	2	1	
	女	8	-	-	-	-	-	-	-	-	-	-	-	-	-	1	-	1	2	2	2	
老衰	総数	16	-	-	-	-	-	-	-	-	-	-	-	-	-	-	-	-	-	1	15	
	男	6	-	-	-	-	-	-	-	-	-	-	-	-	-	-	-	-	-	1	5	
	女	10	-	-	-	-	-	-	-	-	-	-	-	-	-	-	-	-	-	-	10	
自殺	総数	2	-	-	-	-	-	-	-	1	-	-	-	-	-	-	-	-	-	-	1	
	男	1	-	-	-	-	-	-	-	-	-	-	-	-	-	-	-	-	-	-	1	
	女	1	-	-	-	-	-	-	-	1	-	-	-	-	-	-	-	-	-	-	-	
肝疾患	総数	2	-	-	-	-	-	-	-	-	-	-	1	-	-	-	-	-	-	-	1	
	男	2	-	-	-	-	-	-	-	-	-	-	1	-	-	-	-	-	-	-	1	
	女	-	-	-	-	-	-	-	-	-	-	-	-	-	-	-	-	-	-	-	-	
腎不全	総数	6	-	-	-	-	-	-	-	-	-	-	-	-	-	-	1	2	-	-	3	
	男	2	-	-	-	-	-	-	-	-	-	-	-	-	-	-	-	1	-	-	1	
	女	4	-	-	-	-	-	-	-	-	-	-	-	-	-	-	1	1	-	-	2	
糖尿病	総数	-	-	-	-	-	-	-	-	-	-	-	-	-	-	-	-	-	-	-	-	
	男	-	-	-	-	-	-	-	-	-	-	-	-	-	-	-	-	-	-	-	-	
	女	-	-	-	-	-	-	-	-	-	-	-	-	-	-	-	-	-	-	-	-	
結核	総数	-	-	-	-	-	-	-	-	-	-	-	-	-	-	-	-	-	-	-	-	
	男	-	-	-	-	-	-	-	-	-	-	-	-	-	-	-	-	-	-	-	-	
	女	-	-	-	-	-	-	-	-	-	-	-	-	-	-	-	-	-	-	-	-	

* 総数には、年齢不詳が含まれている。

<垂井町>

(平成30年)

		総数	0歳	1 ~ 4歳	5 ~ 9歳	10 ~ 14歳	15 ~ 19歳	20 ~ 24歳	25 ~ 29歳	30 ~ 34歳	35 ~ 39歳	40 ~ 44歳	45 ~ 49歳	50 ~ 54歳	55 ~ 59歳	60 ~ 64歳	65 ~ 69歳	70 ~ 74歳	75 ~ 79歳	80 ~ 84歳	85歳 以上	
総数	総数	314	-	-	-	-	-	-	-	1	-	-	2	3	3	6	21	21	46	53	158	
	男	152	-	-	-	-	-	-	-	1	-	-	1	2	1	4	8	13	28	29	65	
	女	162	-	-	-	-	-	-	-	-	-	-	1	1	2	2	13	8	18	24	93	
悪性新生物	総数	94	-	-	-	-	-	-	-	-	-	-	1	1	2	2	10	10	19	22	27	
	男	51	-	-	-	-	-	-	-	-	-	-	-	-	1	1	3	6	14	13	13	
	女	43	-	-	-	-	-	-	-	-	-	-	1	1	1	1	7	4	5	9	14	
脳血管疾患	総数	21	-	-	-	-	-	-	-	-	-	-	-	-	-	-	-	1	3	5	12	
	男	5	-	-	-	-	-	-	-	-	-	-	-	-	-	-	-	-	2	-	3	
	女	16	-	-	-	-	-	-	-	-	-	-	-	-	-	-	-	1	1	5	9	
	くも膜下出血(再掲)	総数	3	-	-	-	-	-	-	-	-	-	-	-	-	-	-	-	-	-	1	2
		女	3	-	-	-	-	-	-	-	-	-	-	-	-	-	-	-	-	-	-	2
	脳内出血(再掲)	総数	5	-	-	-	-	-	-	-	-	-	-	-	-	-	-	-	-	1	2	2
		女	3	-	-	-	-	-	-	-	-	-	-	-	-	-	-	-	-	-	2	1
	脳梗塞(再掲)	総数	13	-	-	-	-	-	-	-	-	-	-	-	-	-	-	-	1	2	2	8
		女	10	-	-	-	-	-	-	-	-	-	-	-	-	-	-	-	1	1	2	6
	心疾患	総数	50	-	-	-	-	-	-	-	-	-	-	-	1	-	3	3	1	6	7	29
男		26	-	-	-	-	-	-	-	-	-	-	-	1	-	2	2	-	1	7	13	
女		24	-	-	-	-	-	-	-	-	-	-	-	-	-	1	1	1	5	-	16	
急性心筋梗塞(再掲)		総数	11	-	-	-	-	-	-	-	-	-	-	-	-	-	-	1	1	3	-	6
		女	6	-	-	-	-	-	-	-	-	-	-	-	-	-	-	-	1	2	-	3
その他の虚血性心疾患(再掲)		総数	4	-	-	-	-	-	-	-	-	-	-	-	-	-	-	-	-	-	2	2
	女	2	-	-	-	-	-	-	-	-	-	-	-	-	-	-	-	-	-	2	-	
肺炎	総数	15	-	-	-	-	-	-	-	-	-	-	-	-	-	-	-	-	1	1	13	
	男	5	-	-	-	-	-	-	-	-	-	-	-	-	-	-	-	-	-	1	4	
	女	10	-	-	-	-	-	-	-	-	-	-	-	-	-	-	-	-	1	-	9	
不慮の事故	総数	13	-	-	-	-	-	-	-	-	-	-	-	-	-	-	1	1	2	3	6	
	男	7	-	-	-	-	-	-	-	-	-	-	-	-	-	-	1	1	1	-	4	
	女	6	-	-	-	-	-	-	-	-	-	-	-	-	-	-	-	-	1	3	2	
老衰	総数	12	-	-	-	-	-	-	-	-	-	-	-	-	-	-	-	-	-	-	12	
	男	4	-	-	-	-	-	-	-	-	-	-	-	-	-	-	-	-	-	-	4	
	女	8	-	-	-	-	-	-	-	-	-	-	-	-	-	-	-	-	-	-	8	
自殺	総数	2	-	-	-	-	-	-	-	1	-	-	-	-	-	-	-	-	-	1	-	
	男	2	-	-	-	-	-	-	-	1	-	-	-	-	-	-	-	-	-	1	-	
	女	-	-	-	-	-	-	-	-	-	-	-	-	-	-	-	-	-	-	-	-	
肝疾患	総数	5	-	-	-	-	-	-	-	-	-	-	-	-	-	-	1	-	1	-	3	
	男	2	-	-	-	-	-	-	-	-	-	-	-	-	-	-	-	-	1	-	1	
	女	3	-	-	-	-	-	-	-	-	-	-	-	-	-	-	1	-	-	-	2	
腎不全	総数	2	-	-	-	-	-	-	-	-	-	-	-	-	-	-	-	-	-	-	2	
	男	-	-	-	-	-	-	-	-	-	-	-	-	-	-	-	-	-	-	-	-	
	女	2	-	-	-	-	-	-	-	-	-	-	-	-	-	-	-	-	-	-	2	
糖尿病	総数	4	-	-	-	-	-	-	-	-	-	-	-	-	-	-	1	-	1	-	2	
	男	1	-	-	-	-	-	-	-	-	-	-	-	-	-	-	-	-	1	-	-	
	女	3	-	-	-	-	-	-	-	-	-	-	-	-	-	-	1	-	-	-	2	
結核	総数	-	-	-	-	-	-	-	-	-	-	-	-	-	-	-	-	-	-	-	-	
	男	-	-	-	-	-	-	-	-	-	-	-	-	-	-	-	-	-	-	-	-	
	女	-	-	-	-	-	-	-	-	-	-	-	-	-	-	-	-	-	-	-	-	

*総数には、年齢不詳が含まれている。

<関ヶ原町>

(平成30年)

		総数	0歳	1 ~ 4歳	5 ~ 9歳	10 ~ 14歳	15 ~ 19歳	20 ~ 24歳	25 ~ 29歳	30 ~ 34歳	35 ~ 39歳	40 ~ 44歳	45 ~ 49歳	50 ~ 54歳	55 ~ 59歳	60 ~ 64歳	65 ~ 69歳	70 ~ 74歳	75 ~ 79歳	80 ~ 84歳	85歳 以上	
総数	総数	119	-	-	-	-	-	-	-	-	-	-	1	3	3	1	10	15	10	17	59	
	男	67	-	-	-	-	-	-	-	-	-	-	-	2	2	1	7	10	8	11	26	
	女	52	-	-	-	-	-	-	-	-	-	-	1	1	1	-	3	5	2	6	33	
悪性新生物	総数	36	-	-	-	-	-	-	-	-	-	-	1	-	3	1	4	6	3	6	12	
	男	21	-	-	-	-	-	-	-	-	-	-	-	-	2	1	3	4	3	3	5	
	女	15	-	-	-	-	-	-	-	-	-	-	1	-	1	-	1	2	-	3	7	
脳血管疾患	総数	4	-	-	-	-	-	-	-	-	-	-	-	1	-	-	-	1	-	-	2	
	男	3	-	-	-	-	-	-	-	-	-	-	-	1	-	-	-	1	-	-	1	
	女	1	-	-	-	-	-	-	-	-	-	-	-	-	-	-	-	-	-	-	1	
	くも膜下出血(再掲)	総数	2	-	-	-	-	-	-	-	-	-	-	-	1	-	-	-	-	-	-	1
		男	1	-	-	-	-	-	-	-	-	-	-	-	1	-	-	-	-	-	-	-
		女	1	-	-	-	-	-	-	-	-	-	-	-	-	-	-	-	-	-	-	1
	脳内出血(再掲)	総数	1	-	-	-	-	-	-	-	-	-	-	-	-	-	-	-	1	-	-	-
		男	1	-	-	-	-	-	-	-	-	-	-	-	-	-	-	-	1	-	-	-
		女	-	-	-	-	-	-	-	-	-	-	-	-	-	-	-	-	-	-	-	-
	脳梗塞(再掲)	総数	1	-	-	-	-	-	-	-	-	-	-	-	-	-	-	-	-	-	-	1
男		1	-	-	-	-	-	-	-	-	-	-	-	-	-	-	-	-	-	-	1	
女		-	-	-	-	-	-	-	-	-	-	-	-	-	-	-	-	-	-	-	-	
心疾患	総数	15	-	-	-	-	-	-	-	-	-	-	-	-	-	-	1	2	-	2	10	
	男	8	-	-	-	-	-	-	-	-	-	-	-	-	-	-	-	2	-	2	4	
	女	7	-	-	-	-	-	-	-	-	-	-	-	-	-	-	1	-	-	-	6	
	急性心筋梗塞(再掲)	総数	2	-	-	-	-	-	-	-	-	-	-	-	-	-	-	1	-	-	1	-
		男	1	-	-	-	-	-	-	-	-	-	-	-	-	-	-	-	-	-	1	-
		女	1	-	-	-	-	-	-	-	-	-	-	-	-	-	-	1	-	-	-	-
	その他の虚血性心疾患(再掲)	総数	-	-	-	-	-	-	-	-	-	-	-	-	-	-	-	-	-	-	-	-
男		-	-	-	-	-	-	-	-	-	-	-	-	-	-	-	-	-	-	-	-	
女	-	-	-	-	-	-	-	-	-	-	-	-	-	-	-	-	-	-	-	-		
肺炎	総数	9	-	-	-	-	-	-	-	-	-	-	-	-	-	-	-	1	2	1	5	
	男	8	-	-	-	-	-	-	-	-	-	-	-	-	-	-	-	1	2	1	4	
	女	1	-	-	-	-	-	-	-	-	-	-	-	-	-	-	-	-	-	-	1	
不慮の事故	総数	6	-	-	-	-	-	-	-	-	-	-	-	1	-	-	-	1	2	-	2	
	男	3	-	-	-	-	-	-	-	-	-	-	-	1	-	-	-	-	1	-	1	
	女	3	-	-	-	-	-	-	-	-	-	-	-	-	-	-	-	1	1	-	1	
老衰	総数	15	-	-	-	-	-	-	-	-	-	-	-	-	-	-	-	-	-	2	13	
	男	2	-	-	-	-	-	-	-	-	-	-	-	-	-	-	-	-	-	1	1	
	女	13	-	-	-	-	-	-	-	-	-	-	-	-	-	-	-	-	-	1	12	
自殺	総数	1	-	-	-	-	-	-	-	-	-	-	-	-	-	-	1	-	-	-	-	
	男	-	-	-	-	-	-	-	-	-	-	-	-	-	-	-	-	-	-	-	-	
	女	1	-	-	-	-	-	-	-	-	-	-	-	-	-	-	1	-	-	-	-	
肝疾患	総数	2	-	-	-	-	-	-	-	-	-	-	-	-	-	-	-	-	1	-	1	
	男	1	-	-	-	-	-	-	-	-	-	-	-	-	-	-	-	-	1	-	-	
	女	1	-	-	-	-	-	-	-	-	-	-	-	-	-	-	-	-	-	-	1	
腎不全	総数	3	-	-	-	-	-	-	-	-	-	-	-	-	-	-	1	-	-	-	2	
	男	3	-	-	-	-	-	-	-	-	-	-	-	-	-	-	1	-	-	-	2	
	女	-	-	-	-	-	-	-	-	-	-	-	-	-	-	-	-	-	-	-	-	
糖尿病	総数	-	-	-	-	-	-	-	-	-	-	-	-	-	-	-	-	-	-	-	-	
	男	-	-	-	-	-	-	-	-	-	-	-	-	-	-	-	-	-	-	-	-	
	女	-	-	-	-	-	-	-	-	-	-	-	-	-	-	-	-	-	-	-	-	
結核	総数	-	-	-	-	-	-	-	-	-	-	-	-	-	-	-	-	-	-	-	-	
	男	-	-	-	-	-	-	-	-	-	-	-	-	-	-	-	-	-	-	-	-	
	女	-	-	-	-	-	-	-	-	-	-	-	-	-	-	-	-	-	-	-	-	

*総数には、年齢不詳が含まれている。

<神戸町>

(平成30年)

		総数	0歳	1 ~ 4歳	5 ~ 9歳	10 ~ 14歳	15 ~ 19歳	20 ~ 24歳	25 ~ 29歳	30 ~ 34歳	35 ~ 39歳	40 ~ 44歳	45 ~ 49歳	50 ~ 54歳	55 ~ 59歳	60 ~ 64歳	65 ~ 69歳	70 ~ 74歳	75 ~ 79歳	80 ~ 84歳	85歳 以上	
総数	総数	203	-	-	-	-	-	-	-	-	-	1	2	1	2	7	11	15	29	34	101	
	男	108	-	-	-	-	-	-	-	-	-	1	-	-	1	4	9	11	18	22	42	
	女	95	-	-	-	-	-	-	-	-	-	-	2	1	1	3	2	4	11	12	59	
悪性新生物	総数	62	-	-	-	-	-	-	-	-	-	1	1	1	1	3	5	9	12	12	17	
	男	45	-	-	-	-	-	-	-	-	-	1	-	-	-	2	5	8	11	8	10	
	女	17	-	-	-	-	-	-	-	-	-	-	1	1	1	1	-	1	1	4	7	
脳血管疾患	総数	16	-	-	-	-	-	-	-	-	-	-	-	-	-	-	-	2	1	8	5	
	男	6	-	-	-	-	-	-	-	-	-	-	-	-	-	-	-	1	-	4	1	
	女	10	-	-	-	-	-	-	-	-	-	-	-	-	-	-	-	1	1	4	4	
	くも膜下出血(再掲)	総数	-	-	-	-	-	-	-	-	-	-	-	-	-	-	-	-	-	-	-	-
		男	-	-	-	-	-	-	-	-	-	-	-	-	-	-	-	-	-	-	-	-
		女	-	-	-	-	-	-	-	-	-	-	-	-	-	-	-	-	-	-	-	-
	脳内出血(再掲)	総数	4	-	-	-	-	-	-	-	-	-	-	-	-	-	-	-	-	1	2	1
		男	2	-	-	-	-	-	-	-	-	-	-	-	-	-	-	-	-	-	1	1
		女	2	-	-	-	-	-	-	-	-	-	-	-	-	-	-	-	-	-	1	-
	脳梗塞(再掲)	総数	11	-	-	-	-	-	-	-	-	-	-	-	-	-	-	-	2	-	5	4
男		4	-	-	-	-	-	-	-	-	-	-	-	-	-	-	-	1	-	3	-	
女		7	-	-	-	-	-	-	-	-	-	-	-	-	-	-	-	1	-	2	4	
心疾患	総数	33	-	-	-	-	-	-	-	-	-	-	-	-	1	3	2	2	3	-	22	
	男	16	-	-	-	-	-	-	-	-	-	-	-	-	1	2	2	1	1	-	9	
	女	17	-	-	-	-	-	-	-	-	-	-	-	-	-	1	-	1	2	-	13	
	急性心筋梗塞(再掲)	総数	3	-	-	-	-	-	-	-	-	-	-	-	-	1	-	-	-	-	-	2
		男	2	-	-	-	-	-	-	-	-	-	-	-	-	1	-	-	-	-	-	1
		女	1	-	-	-	-	-	-	-	-	-	-	-	-	-	-	-	-	-	-	1
	その他の虚血性心疾患(再掲)	総数	4	-	-	-	-	-	-	-	-	-	-	-	-	-	-	1	1	1	-	1
男		3	-	-	-	-	-	-	-	-	-	-	-	-	-	-	1	1	-	-	1	
女		1	-	-	-	-	-	-	-	-	-	-	-	-	-	-	-	-	1	-	-	
肺炎	総数	13	-	-	-	-	-	-	-	-	-	-	-	-	-	1	1	-	2	1	8	
	男	7	-	-	-	-	-	-	-	-	-	-	-	-	-	-	1	-	-	1	5	
	女	6	-	-	-	-	-	-	-	-	-	-	-	-	-	1	-	-	2	-	3	
不慮の事故	総数	1	-	-	-	-	-	-	-	-	-	-	-	-	-	-	1	-	-	-	-	
	男	-	-	-	-	-	-	-	-	-	-	-	-	-	-	-	-	-	-	-	-	
	女	1	-	-	-	-	-	-	-	-	-	-	-	-	-	-	1	-	-	-	-	
老衰	総数	25	-	-	-	-	-	-	-	-	-	-	-	-	-	-	-	-	1	2	22	
	男	7	-	-	-	-	-	-	-	-	-	-	-	-	-	-	-	-	-	2	5	
	女	18	-	-	-	-	-	-	-	-	-	-	-	-	-	-	-	-	1	-	17	
自殺	総数	-	-	-	-	-	-	-	-	-	-	-	-	-	-	-	-	-	-	-	-	
	男	-	-	-	-	-	-	-	-	-	-	-	-	-	-	-	-	-	-	-	-	
	女	-	-	-	-	-	-	-	-	-	-	-	-	-	-	-	-	-	-	-	-	
肝疾患	総数	3	-	-	-	-	-	-	-	-	-	-	-	-	-	-	-	-	-	1	2	
	男	1	-	-	-	-	-	-	-	-	-	-	-	-	-	-	-	-	-	1	-	
	女	2	-	-	-	-	-	-	-	-	-	-	-	-	-	-	-	-	-	-	2	
腎不全	総数	2	-	-	-	-	-	-	-	-	-	-	-	-	-	-	-	-	1	1	-	
	男	1	-	-	-	-	-	-	-	-	-	-	-	-	-	-	-	-	-	1	-	
	女	1	-	-	-	-	-	-	-	-	-	-	-	-	-	-	-	-	-	-	-	
糖尿病	総数	-	-	-	-	-	-	-	-	-	-	-	-	-	-	-	-	-	-	-	-	
	男	-	-	-	-	-	-	-	-	-	-	-	-	-	-	-	-	-	-	-	-	
	女	-	-	-	-	-	-	-	-	-	-	-	-	-	-	-	-	-	-	-	-	
結核	総数	-	-	-	-	-	-	-	-	-	-	-	-	-	-	-	-	-	-	-	-	
	男	-	-	-	-	-	-	-	-	-	-	-	-	-	-	-	-	-	-	-	-	
	女	-	-	-	-	-	-	-	-	-	-	-	-	-	-	-	-	-	-	-	-	

* 総数には、年齢不詳が含まれている。

<輪之内町>

(平成30年)

		総数	0歳	1 ~ 4歳	5 ~ 9歳	10 ~ 14歳	15 ~ 19歳	20 ~ 24歳	25 ~ 29歳	30 ~ 34歳	35 ~ 39歳	40 ~ 44歳	45 ~ 49歳	50 ~ 54歳	55 ~ 59歳	60 ~ 64歳	65 ~ 69歳	70 ~ 74歳	75 ~ 79歳	80 ~ 84歳	85歳 以上	
総数	総数	86	-	-	-	-	-	-	-	1	-	-	1	2	3	2	4	13	7	19	34	
	男	46	-	-	-	-	-	-	-	1	-	-	1	2	1	2	3	6	5	13	12	
	女	40	-	-	-	-	-	-	-	-	-	-	-	-	2	-	1	7	2	6	22	
悪性新生物	総数	19	-	-	-	-	-	-	-	-	-	-	-	1	3	1	2	3	1	4	4	
	男	13	-	-	-	-	-	-	-	-	-	-	-	1	1	1	1	3	1	4	1	
	女	6	-	-	-	-	-	-	-	-	-	-	-	-	2	-	1	-	-	-	3	
脳血管疾患	総数	11	-	-	-	-	-	-	-	-	-	-	-	1	-	-	-	3	2	1	4	
	男	6	-	-	-	-	-	-	-	-	-	-	-	1	-	-	-	2	1	1	1	
	女	5	-	-	-	-	-	-	-	-	-	-	-	-	-	-	-	1	1	-	3	
	くも膜下出血(再掲)	総数	2	-	-	-	-	-	-	-	-	-	-	-	-	-	-	-	1	1	-	-
		男	-	-	-	-	-	-	-	-	-	-	-	-	-	-	-	-	-	-	-	-
		女	2	-	-	-	-	-	-	-	-	-	-	-	-	-	-	-	1	1	-	-
	脳内出血(再掲)	総数	4	-	-	-	-	-	-	-	-	-	-	-	1	-	-	-	1	-	-	2
		男	3	-	-	-	-	-	-	-	-	-	-	-	1	-	-	-	1	-	-	1
		女	1	-	-	-	-	-	-	-	-	-	-	-	-	-	-	-	-	-	-	1
	脳梗塞(再掲)	総数	5	-	-	-	-	-	-	-	-	-	-	-	-	-	-	-	1	1	1	2
		男	3	-	-	-	-	-	-	-	-	-	-	-	-	-	-	-	1	1	1	-
		女	2	-	-	-	-	-	-	-	-	-	-	-	-	-	-	-	-	-	-	2
心疾患	総数	11	-	-	-	-	-	-	-	-	-	-	-	-	-	-	-	2	1	3	5	
	男	2	-	-	-	-	-	-	-	-	-	-	-	-	-	-	-	-	1	1	-	
	女	9	-	-	-	-	-	-	-	-	-	-	-	-	-	-	-	2	-	2	5	
	急性心筋梗塞(再掲)	総数	1	-	-	-	-	-	-	-	-	-	-	-	-	-	-	-	-	-	1	-
		女	1	-	-	-	-	-	-	-	-	-	-	-	-	-	-	-	-	-	1	-
	その他の虚血性心疾患(再掲)	総数	-	-	-	-	-	-	-	-	-	-	-	-	-	-	-	-	-	-	-	-
		女	-	-	-	-	-	-	-	-	-	-	-	-	-	-	-	-	-	-	-	-
肺炎	総数	7	-	-	-	-	-	-	-	-	-	-	-	-	-	-	-	1	-	2	4	
	男	5	-	-	-	-	-	-	-	-	-	-	-	-	-	-	-	1	-	1	3	
	女	2	-	-	-	-	-	-	-	-	-	-	-	-	-	-	-	-	-	1	1	
不慮の事故	総数	5	-	-	-	-	-	-	-	-	-	-	1	-	-	-	1	-	1	1	1	
	男	5	-	-	-	-	-	-	-	-	-	-	1	-	-	-	1	-	1	1	1	
	女	-	-	-	-	-	-	-	-	-	-	-	-	-	-	-	-	-	-	-	-	
老衰	総数	6	-	-	-	-	-	-	-	-	-	-	-	-	-	-	-	-	-	1	5	
	男	2	-	-	-	-	-	-	-	-	-	-	-	-	-	-	-	-	-	-	2	
	女	4	-	-	-	-	-	-	-	-	-	-	-	-	-	-	-	-	-	1	3	
自殺	総数	-	-	-	-	-	-	-	-	-	-	-	-	-	-	-	-	-	-	-	-	
	男	-	-	-	-	-	-	-	-	-	-	-	-	-	-	-	-	-	-	-	-	
	女	-	-	-	-	-	-	-	-	-	-	-	-	-	-	-	-	-	-	-	-	
肝疾患	総数	1	-	-	-	-	-	-	-	-	-	-	-	-	-	-	-	1	-	-	-	
	男	-	-	-	-	-	-	-	-	-	-	-	-	-	-	-	-	-	-	-	-	
	女	1	-	-	-	-	-	-	-	-	-	-	-	-	-	-	-	1	-	-	-	
腎不全	総数	-	-	-	-	-	-	-	-	-	-	-	-	-	-	-	-	-	-	-	-	
	男	-	-	-	-	-	-	-	-	-	-	-	-	-	-	-	-	-	-	-	-	
	女	-	-	-	-	-	-	-	-	-	-	-	-	-	-	-	-	-	-	-	-	
糖尿病	総数	-	-	-	-	-	-	-	-	-	-	-	-	-	-	-	-	-	-	-	-	
	男	-	-	-	-	-	-	-	-	-	-	-	-	-	-	-	-	-	-	-	-	
	女	-	-	-	-	-	-	-	-	-	-	-	-	-	-	-	-	-	-	-	-	
結核	総数	-	-	-	-	-	-	-	-	-	-	-	-	-	-	-	-	-	-	-	-	
	男	-	-	-	-	-	-	-	-	-	-	-	-	-	-	-	-	-	-	-	-	
	女	-	-	-	-	-	-	-	-	-	-	-	-	-	-	-	-	-	-	-	-	

* 総数には、年齢不詳が含まれている。

<安八町>

(平成30年)

		総数	0歳	1 ~ 4歳	5 ~ 9歳	10 ~ 14歳	15 ~ 19歳	20 ~ 24歳	25 ~ 29歳	30 ~ 34歳	35 ~ 39歳	40 ~ 44歳	45 ~ 49歳	50 ~ 54歳	55 ~ 59歳	60 ~ 64歳	65 ~ 69歳	70 ~ 74歳	75 ~ 79歳	80 ~ 84歳	85歳 以上	
総数	総数	153	-	-	-	-	-	-	-	1	3	-	1	1	1	2	11	16	20	31	66	
	男	81	-	-	-	-	-	-	-	1	3	-	1	1	-	2	10	12	10	18	23	
	女	72	-	-	-	-	-	-	-	-	-	-	-	-	1	-	1	4	10	13	43	
悪性新生物	総数	40	-	-	-	-	-	-	-	-	-	-	1	-	1	-	6	5	12	7	8	
	男	22	-	-	-	-	-	-	-	-	-	-	1	-	-	-	5	3	6	3	4	
脳血管疾患	総数	18	-	-	-	-	-	-	-	1	-	-	-	1	-	1	2	3	1	3	6	
	男	14	-	-	-	-	-	-	-	1	-	-	-	1	-	1	2	3	1	1	4	
	女	4	-	-	-	-	-	-	-	-	-	-	-	-	-	-	-	-	-	2	2	
	くも膜下出血(再掲)	総数	3	-	-	-	-	-	-	-	1	-	-	-	-	-	-	-	1	-	1	-
		男	2	-	-	-	-	-	-	-	1	-	-	-	-	-	-	-	1	-	-	-
	女	1	-	-	-	-	-	-	-	-	-	-	-	-	-	-	-	-	-	1	-	
	脳内出血(再掲)	総数	7	-	-	-	-	-	-	-	-	-	-	-	1	-	1	1	2	1	-	1
		男	7	-	-	-	-	-	-	-	-	-	-	-	1	-	1	1	2	1	-	1
	女	-	-	-	-	-	-	-	-	-	-	-	-	-	-	-	-	-	-	-	-	-
	脳梗塞(再掲)	総数	8	-	-	-	-	-	-	-	-	-	-	-	-	-	-	1	-	-	2	5
		男	5	-	-	-	-	-	-	-	-	-	-	-	-	-	-	1	-	-	1	3
	女	3	-	-	-	-	-	-	-	-	-	-	-	-	-	-	-	-	-	-	1	2
心疾患	総数	21	-	-	-	-	-	-	-	-	-	-	-	-	-	-	1	1	1	6	12	
	男	11	-	-	-	-	-	-	-	-	-	-	-	-	-	-	1	1	-	5	4	
	女	10	-	-	-	-	-	-	-	-	-	-	-	-	-	-	-	-	1	1	8	
	急性心筋梗塞(再掲)	総数	5	-	-	-	-	-	-	-	-	-	-	-	-	-	-	-	1	-	-	4
		男	2	-	-	-	-	-	-	-	-	-	-	-	-	-	-	-	1	-	-	1
	女	3	-	-	-	-	-	-	-	-	-	-	-	-	-	-	-	-	-	-	3	
その他の虚血性心疾患(再掲)	総数	-	-	-	-	-	-	-	-	-	-	-	-	-	-	-	-	-	-	-	-	
	男	-	-	-	-	-	-	-	-	-	-	-	-	-	-	-	-	-	-	-	-	
女	-	-	-	-	-	-	-	-	-	-	-	-	-	-	-	-	-	-	-	-		
肺炎	総数	9	-	-	-	-	-	-	-	-	-	-	-	-	-	-	-	-	-	1	8	
	男	4	-	-	-	-	-	-	-	-	-	-	-	-	-	-	-	-	-	1	3	
	女	5	-	-	-	-	-	-	-	-	-	-	-	-	-	-	-	-	-	-	5	
不慮の事故	総数	1	-	-	-	-	-	-	-	-	-	-	-	-	-	-	-	-	1	-	-	
	男	-	-	-	-	-	-	-	-	-	-	-	-	-	-	-	-	-	-	-	-	
女	1	-	-	-	-	-	-	-	-	-	-	-	-	-	-	-	-	-	1	-		
老衰	総数	9	-	-	-	-	-	-	-	-	-	-	-	-	-	-	-	1	-	1	7	
	男	1	-	-	-	-	-	-	-	-	-	-	-	-	-	-	-	-	-	-	1	
女	8	-	-	-	-	-	-	-	-	-	-	-	-	-	-	-	1	-	1	6		
自殺	総数	3	-	-	-	-	-	-	-	-	2	-	-	-	-	-	-	-	-	-	1	
	男	2	-	-	-	-	-	-	-	-	2	-	-	-	-	-	-	-	-	-	-	
女	1	-	-	-	-	-	-	-	-	-	-	-	-	-	-	-	-	-	-	1		
肝疾患	総数	2	-	-	-	-	-	-	-	-	-	-	-	-	-	-	-	1	-	-	1	
	男	2	-	-	-	-	-	-	-	-	-	-	-	-	-	-	-	1	-	-	1	
女	-	-	-	-	-	-	-	-	-	-	-	-	-	-	-	-	-	-	-	-		
腎不全	総数	5	-	-	-	-	-	-	-	-	-	-	-	-	-	-	-	2	-	1	2	
	男	2	-	-	-	-	-	-	-	-	-	-	-	-	-	-	-	1	-	1	-	
女	3	-	-	-	-	-	-	-	-	-	-	-	-	-	-	-	-	1	-	2		
糖尿病	総数	4	-	-	-	-	-	-	-	-	-	-	-	-	-	-	-	-	1	2	1	
	男	3	-	-	-	-	-	-	-	-	-	-	-	-	-	-	-	-	1	1	1	
女	1	-	-	-	-	-	-	-	-	-	-	-	-	-	-	-	-	-	-	1		
結核	総数	-	-	-	-	-	-	-	-	-	-	-	-	-	-	-	-	-	-	-	-	
	男	-	-	-	-	-	-	-	-	-	-	-	-	-	-	-	-	-	-	-	-	
女	-	-	-	-	-	-	-	-	-	-	-	-	-	-	-	-	-	-	-	-		

*総数には、年齢不詳が含まれている。

<揖斐センター管内>

(平成30年)

		総数	0歳	1 ~ 4歳	5 ~ 9歳	10 ~ 14歳	15 ~ 19歳	20 ~ 24歳	25 ~ 29歳	30 ~ 34歳	35 ~ 39歳	40 ~ 44歳	45 ~ 49歳	50 ~ 54歳	55 ~ 59歳	60 ~ 64歳	65 ~ 69歳	70 ~ 74歳	75 ~ 79歳	80 ~ 84歳	85歳 以上	
総数	総数	827	-	1	1	-	1	-	-	2	4	6	5	8	19	26	49	79	69	131	426	
	男	418	-	1	-	-	-	-	-	2	2	5	4	4	13	21	29	47	45	81	164	
	女	409	-	-	1	-	1	-	-	-	2	1	1	4	6	5	20	32	24	50	262	
悪性新生物	総数	213	-	-	1	-	-	-	-	-	2	1	2	4	5	8	27	35	28	37	63	
	男	125	-	-	-	-	-	-	-	-	1	1	1	1	2	5	15	22	20	26	31	
	女	88	-	-	1	-	-	-	-	-	1	-	1	3	3	3	12	13	8	11	32	
脳血管疾患	総数	71	-	-	-	-	-	-	-	-	-	1	1	1	1	1	3	4	3	16	40	
	男	30	-	-	-	-	-	-	-	-	-	-	1	1	1	1	1	1	2	10	12	
	女	41	-	-	-	-	-	-	-	-	-	1	-	-	-	-	2	3	1	6	28	
	くも膜下出血(再掲)	総数	11	-	-	-	-	-	-	-	-	-	1	1	1	1	1	-	-	-	-	6
		男	4	-	-	-	-	-	-	-	-	-	-	1	1	1	1	-	-	-	-	-
		女	7	-	-	-	-	-	-	-	-	-	1	-	-	-	-	-	-	-	-	6
	脳内出血(再掲)	総数	20	-	-	-	-	-	-	-	-	-	-	-	-	-	-	2	2	1	9	6
		男	8	-	-	-	-	-	-	-	-	-	-	-	-	-	-	1	-	-	6	1
		女	12	-	-	-	-	-	-	-	-	-	-	-	-	-	-	1	2	1	3	5
	脳梗塞(再掲)	総数	40	-	-	-	-	-	-	-	-	-	-	-	-	-	-	1	2	2	7	28
男		18	-	-	-	-	-	-	-	-	-	-	-	-	-	-	-	1	2	4	11	
女		22	-	-	-	-	-	-	-	-	-	-	-	-	-	-	1	1	-	3	17	
心疾患	総数	120	-	-	-	-	-	-	-	-	-	-	-	1	5	3	6	7	4	12	82	
	男	50	-	-	-	-	-	-	-	-	-	-	-	-	4	3	6	4	3	8	22	
	女	70	-	-	-	-	-	-	-	-	-	-	-	1	1	-	-	3	1	4	60	
	急性心筋梗塞(再掲)	総数	21	-	-	-	-	-	-	-	-	-	-	-	-	2	1	2	2	2	3	9
		男	14	-	-	-	-	-	-	-	-	-	-	-	-	2	1	2	2	1	2	4
		女	7	-	-	-	-	-	-	-	-	-	-	-	-	-	-	-	-	1	1	5
	その他の虚血性心疾患(再掲)	総数	8	-	-	-	-	-	-	-	-	-	-	-	-	2	-	-	-	-	-	6
男		6	-	-	-	-	-	-	-	-	-	-	-	-	2	-	-	-	-	-	4	
女		2	-	-	-	-	-	-	-	-	-	-	-	-	-	-	-	-	-	-	2	
肺炎	総数	74	-	-	-	-	-	-	-	-	-	-	-	-	-	2	3	1	4	13	51	
	男	35	-	-	-	-	-	-	-	-	-	-	-	-	-	1	2	-	1	8	23	
	女	39	-	-	-	-	-	-	-	-	-	-	-	-	-	1	1	1	3	5	28	
不慮の事故	総数	32	-	1	-	-	-	-	-	-	-	1	1	1	-	1	2	4	4	3	14	
	男	19	-	1	-	-	-	-	-	-	-	1	1	1	-	1	-	2	3	1	8	
	女	13	-	-	-	-	-	-	-	-	-	-	-	-	-	-	2	2	1	2	6	
老衰	総数	62	-	-	-	-	-	-	-	-	-	-	-	-	-	-	-	-	3	11	48	
	男	22	-	-	-	-	-	-	-	-	-	-	-	-	-	-	-	-	2	6	14	
	女	40	-	-	-	-	-	-	-	-	-	-	-	-	-	-	-	-	1	5	34	
自殺	総数	14	-	-	-	-	-	-	2	1	1	-	1	2	2	-	2	1	1	1	1	
	男	9	-	-	-	-	-	-	2	-	1	-	1	1	2	-	-	1	1	-	-	
	女	5	-	-	-	-	-	-	-	1	-	-	-	1	-	-	2	-	-	-	1	
肝疾患	総数	7	-	-	-	-	-	-	-	-	-	-	1	-	1	-	-	1	1	1	2	
	男	5	-	-	-	-	-	-	-	-	-	-	1	-	1	-	-	1	1	-	1	
	女	2	-	-	-	-	-	-	-	-	-	-	-	-	-	-	-	-	-	1	1	
腎不全	総数	21	-	-	-	-	-	-	-	-	-	-	-	-	-	-	-	2	-	6	13	
	男	7	-	-	-	-	-	-	-	-	-	-	-	-	-	-	-	-	-	1	6	
	女	14	-	-	-	-	-	-	-	-	-	-	-	-	-	-	-	2	-	5	7	
糖尿病	総数	8	-	-	-	-	-	-	-	-	1	-	-	-	-	-	-	1	1	1	4	
	男	6	-	-	-	-	-	-	-	-	1	-	-	-	-	-	-	-	1	1	3	
	女	2	-	-	-	-	-	-	-	-	-	-	-	-	-	-	-	1	-	-	1	
結核	総数	2	-	-	-	-	-	-	-	-	-	-	-	-	-	-	-	-	-	-	2	
	男	1	-	-	-	-	-	-	-	-	-	-	-	-	-	-	-	-	-	-	1	
	女	1	-	-	-	-	-	-	-	-	-	-	-	-	-	-	-	-	-	-	1	

*総数には、年齢不詳が含まれている。

<揖斐川町>

(平成30年)

		総数	0歳	1 ~ 4歳	5 ~ 9歳	10 ~ 14歳	15 ~ 19歳	20 ~ 24歳	25 ~ 29歳	30 ~ 34歳	35 ~ 39歳	40 ~ 44歳	45 ~ 49歳	50 ~ 54歳	55 ~ 59歳	60 ~ 64歳	65 ~ 69歳	70 ~ 74歳	75 ~ 79歳	80 ~ 84歳	85歳 以上	
総数	総数	345	-	-	-	-	-	-	-	1	-	2	1	2	6	12	24	33	25	56	183	
	男	175	-	-	-	-	-	-	-	1	-	2	-	1	5	10	14	21	13	34	74	
	女	170	-	-	-	-	-	-	-	-	-	-	1	1	1	2	10	12	12	22	109	
悪性新生物	総数	86	-	-	-	-	-	-	-	-	-	1	1	2	2	3	11	10	11	15	30	
	男	47	-	-	-	-	-	-	-	-	-	1	-	1	1	2	5	7	6	10	14	
	女	39	-	-	-	-	-	-	-	-	-	-	1	1	1	1	6	3	5	5	16	
脳血管疾患	総数	27	-	-	-	-	-	-	-	-	-	-	-	-	-	1	2	1	-	5	18	
	男	11	-	-	-	-	-	-	-	-	-	-	-	-	-	1	1	-	-	3	6	
	女	16	-	-	-	-	-	-	-	-	-	-	-	-	-	-	1	1	-	2	12	
	くも膜下出血(再掲)	総数	4	-	-	-	-	-	-	-	-	-	-	-	-	-	1	-	-	-	-	3
		男	1	-	-	-	-	-	-	-	-	-	-	-	-	-	1	-	-	-	-	-
		女	3	-	-	-	-	-	-	-	-	-	-	-	-	-	-	-	-	-	-	3
	脳内出血(再掲)	総数	9	-	-	-	-	-	-	-	-	-	-	-	-	-	-	1	1	-	3	4
		男	4	-	-	-	-	-	-	-	-	-	-	-	-	-	-	1	-	-	2	1
		女	5	-	-	-	-	-	-	-	-	-	-	-	-	-	-	-	1	-	1	3
	脳梗塞(再掲)	総数	14	-	-	-	-	-	-	-	-	-	-	-	-	-	-	1	-	-	2	11
		男	6	-	-	-	-	-	-	-	-	-	-	-	-	-	-	-	-	-	1	5
		女	8	-	-	-	-	-	-	-	-	-	-	-	-	-	-	1	-	-	1	6
心疾患	総数	52	-	-	-	-	-	-	-	-	-	-	-	-	2	1	4	5	1	6	33	
	男	22	-	-	-	-	-	-	-	-	-	-	-	-	2	1	4	3	1	3	8	
	女	30	-	-	-	-	-	-	-	-	-	-	-	-	-	-	-	2	-	3	25	
	急性心筋梗塞(再掲)	総数	9	-	-	-	-	-	-	-	-	-	-	-	1	-	2	1	-	1	4	
		男	6	-	-	-	-	-	-	-	-	-	-	-	-	1	-	2	1	-	2	
		女	3	-	-	-	-	-	-	-	-	-	-	-	-	-	-	-	-	-	1	2
	その他の虚血性心疾患(再掲)	総数	2	-	-	-	-	-	-	-	-	-	-	-	-	1	-	-	-	-	-	1
男		2	-	-	-	-	-	-	-	-	-	-	-	-	1	-	-	-	-	-	1	
女	-	-	-	-	-	-	-	-	-	-	-	-	-	-	-	-	-	-	-	-	-	
肺炎	総数	33	-	-	-	-	-	-	-	-	-	-	-	-	-	1	2	1	2	6	21	
	男	15	-	-	-	-	-	-	-	-	-	-	-	-	-	-	1	-	-	4	10	
	女	18	-	-	-	-	-	-	-	-	-	-	-	-	-	1	1	1	2	2	11	
不慮の事故	総数	16	-	-	-	-	-	-	-	-	-	-	-	-	-	1	2	3	3	1	6	
	男	10	-	-	-	-	-	-	-	-	-	-	-	-	-	1	-	1	3	1	4	
	女	6	-	-	-	-	-	-	-	-	-	-	-	-	-	-	2	2	-	-	2	
老衰	総数	24	-	-	-	-	-	-	-	-	-	-	-	-	-	-	-	-	-	6	18	
	男	9	-	-	-	-	-	-	-	-	-	-	-	-	-	-	-	-	-	2	7	
	女	15	-	-	-	-	-	-	-	-	-	-	-	-	-	-	-	-	-	4	11	
自殺	総数	6	-	-	-	-	-	-	1	-	1	-	-	1	-	-	1	1	-	-	1	
	男	4	-	-	-	-	-	-	1	-	1	-	-	1	-	-	-	1	-	-	-	
	女	2	-	-	-	-	-	-	-	-	-	-	-	-	-	-	-	-	-	-	1	
肝疾患	総数	1	-	-	-	-	-	-	-	-	-	-	-	-	-	-	-	1	-	-	-	
	男	1	-	-	-	-	-	-	-	-	-	-	-	-	-	-	-	1	-	-	-	
	女	-	-	-	-	-	-	-	-	-	-	-	-	-	-	-	-	-	-	-	-	
腎不全	総数	11	-	-	-	-	-	-	-	-	-	-	-	-	-	-	-	1	-	3	7	
	男	3	-	-	-	-	-	-	-	-	-	-	-	-	-	-	-	-	-	-	3	
	女	8	-	-	-	-	-	-	-	-	-	-	-	-	-	-	-	1	-	3	4	
糖尿病	総数	3	-	-	-	-	-	-	-	-	-	-	-	-	-	-	-	-	-	1	2	
	男	3	-	-	-	-	-	-	-	-	-	-	-	-	-	-	-	-	-	1	2	
	女	-	-	-	-	-	-	-	-	-	-	-	-	-	-	-	-	-	-	-	-	
結核	総数	1	-	-	-	-	-	-	-	-	-	-	-	-	-	-	-	-	-	-	1	
	男	-	-	-	-	-	-	-	-	-	-	-	-	-	-	-	-	-	-	-	-	
	女	1	-	-	-	-	-	-	-	-	-	-	-	-	-	-	-	-	-	-	1	

* 総数には、年齢不詳が含まれている。

<大野町>

(平成30年)

		総数	0歳	1 ~ 4歳	5 ~ 9歳	10 ~ 14歳	15 ~ 19歳	20 ~ 24歳	25 ~ 29歳	30 ~ 34歳	35 ~ 39歳	40 ~ 44歳	45 ~ 49歳	50 ~ 54歳	55 ~ 59歳	60 ~ 64歳	65 ~ 69歳	70 ~ 74歳	75 ~ 79歳	80 ~ 84歳	85歳 以上	
総数	総数	221	-	1	-	-	-	-	-	-	2	1	2	1	10	10	13	15	22	39	105	
	男	114	-	1	-	-	-	-	-	-	2	1	2	1	6	8	7	8	15	20	43	
	女	107	-	-	-	-	-	-	-	-	-	-	-	-	4	2	6	7	7	19	62	
悪性新生物	総数	48	-	-	-	-	-	-	-	-	1	-	-	-	3	3	9	6	8	10	8	
	男	31	-	-	-	-	-	-	-	-	1	-	-	-	1	2	5	4	7	6	5	
	女	17	-	-	-	-	-	-	-	-	-	-	-	-	2	1	4	2	1	4	3	
脳血管疾患	総数	26	-	-	-	-	-	-	-	-	-	-	1	-	-	-	-	2	2	7	14	
	男	11	-	-	-	-	-	-	-	-	-	-	1	-	-	-	-	1	1	3	5	
	女	15	-	-	-	-	-	-	-	-	-	-	-	-	-	-	-	1	1	4	9	
	くも膜下出血(再掲)	総数	4	-	-	-	-	-	-	-	-	-	-	1	-	-	-	-	-	-	-	3
		男	1	-	-	-	-	-	-	-	-	-	-	1	-	-	-	-	-	-	-	-
		女	3	-	-	-	-	-	-	-	-	-	-	-	-	-	-	-	-	-	-	3
	脳内出血(再掲)	総数	4	-	-	-	-	-	-	-	-	-	-	-	-	-	-	-	-	1	3	-
		男	1	-	-	-	-	-	-	-	-	-	-	-	-	-	-	-	-	-	1	-
		女	3	-	-	-	-	-	-	-	-	-	-	-	-	-	-	-	-	-	2	-
	脳梗塞(再掲)	総数	18	-	-	-	-	-	-	-	-	-	-	-	-	-	-	-	2	1	4	11
		男	9	-	-	-	-	-	-	-	-	-	-	-	-	-	-	-	1	1	2	5
		女	9	-	-	-	-	-	-	-	-	-	-	-	-	-	-	-	1	-	2	6
心疾患	総数	30	-	-	-	-	-	-	-	-	-	-	-	-	3	2	-	1	2	3	19	
	男	15	-	-	-	-	-	-	-	-	-	-	-	-	2	2	-	-	2	2	7	
	女	15	-	-	-	-	-	-	-	-	-	-	-	-	1	-	-	1	-	1	12	
	急性心筋梗塞(再掲)	総数	6	-	-	-	-	-	-	-	-	-	-	-	1	1	-	-	-	1	1	2
		男	5	-	-	-	-	-	-	-	-	-	-	-	-	1	1	-	-	1	1	1
		女	1	-	-	-	-	-	-	-	-	-	-	-	-	-	-	-	-	-	-	1
	その他の虚血性心疾患(再掲)	総数	2	-	-	-	-	-	-	-	-	-	-	-	-	1	-	-	-	-	-	1
男		2	-	-	-	-	-	-	-	-	-	-	-	-	1	-	-	-	-	-	1	
女	-	-	-	-	-	-	-	-	-	-	-	-	-	-	-	-	-	-	-	-	-	
肺炎	総数	18	-	-	-	-	-	-	-	-	-	-	-	-	-	-	1	-	1	3	13	
	男	5	-	-	-	-	-	-	-	-	-	-	-	-	-	-	1	-	-	-	4	
	女	13	-	-	-	-	-	-	-	-	-	-	-	-	-	-	-	-	1	3	9	
不慮の事故	総数	9	-	1	-	-	-	-	-	-	-	-	1	1	-	-	-	-	-	1	4	
	男	5	-	1	-	-	-	-	-	-	-	-	1	1	-	-	-	-	-	-	2	
	女	4	-	-	-	-	-	-	-	-	-	-	-	-	-	-	-	-	1	1	2	
老衰	総数	22	-	-	-	-	-	-	-	-	-	-	-	-	-	-	-	-	3	5	14	
	男	13	-	-	-	-	-	-	-	-	-	-	-	-	-	-	-	-	2	4	7	
	女	9	-	-	-	-	-	-	-	-	-	-	-	-	-	-	-	-	1	1	7	
自殺	総数	2	-	-	-	-	-	-	-	-	-	-	-	-	-	1	-	-	-	1	-	
	男	2	-	-	-	-	-	-	-	-	-	-	-	-	-	1	-	-	-	1	-	
	女	-	-	-	-	-	-	-	-	-	-	-	-	-	-	-	-	-	-	-	-	
肝疾患	総数	2	-	-	-	-	-	-	-	-	-	-	-	-	-	-	-	-	-	1	1	
	男	1	-	-	-	-	-	-	-	-	-	-	-	-	-	-	-	-	-	1	-	
	女	1	-	-	-	-	-	-	-	-	-	-	-	-	-	-	-	-	-	-	1	
腎不全	総数	6	-	-	-	-	-	-	-	-	-	-	-	-	-	-	-	1	-	2	3	
	男	1	-	-	-	-	-	-	-	-	-	-	-	-	-	-	-	-	-	-	1	
	女	5	-	-	-	-	-	-	-	-	-	-	-	-	-	-	-	1	-	2	2	
糖尿病	総数	3	-	-	-	-	-	-	-	-	1	-	-	-	-	-	-	-	-	-	2	
	男	2	-	-	-	-	-	-	-	-	1	-	-	-	-	-	-	-	-	-	1	
	女	1	-	-	-	-	-	-	-	-	-	-	-	-	-	-	-	-	-	-	1	
結核	総数	-	-	-	-	-	-	-	-	-	-	-	-	-	-	-	-	-	-	-	-	
	男	-	-	-	-	-	-	-	-	-	-	-	-	-	-	-	-	-	-	-	-	
	女	-	-	-	-	-	-	-	-	-	-	-	-	-	-	-	-	-	-	-	-	

*総数には、年齢不詳が含まれている。

<池田町>

(平成30年)

		総数	0歳	1 ~ 4歳	5 ~ 9歳	10 ~ 14歳	15 ~ 19歳	20 ~ 24歳	25 ~ 29歳	30 ~ 34歳	35 ~ 39歳	40 ~ 44歳	45 ~ 49歳	50 ~ 54歳	55 ~ 59歳	60 ~ 64歳	65 ~ 69歳	70 ~ 74歳	75 ~ 79歳	80 ~ 84歳	85歳 以上
総数	総数	261	-	-	1	-	1	-	-	1	2	3	2	5	3	4	12	31	22	36	138
	男	129	-	-	-	-	-	-	-	1	-	2	2	2	2	3	8	18	17	27	47
	女	132	-	-	1	-	1	-	-	-	2	1	-	3	1	1	4	13	5	9	91
悪性新生物	総数	79	-	-	1	-	-	-	-	1	-	1	2	-	2	7	19	9	12	25	
	男	47	-	-	-	-	-	-	-	-	-	1	-	-	1	5	11	7	10	12	
	女	32	-	-	1	-	-	-	-	1	-	-	2	-	1	2	8	2	2	13	
脳血管疾患	総数	18	-	-	-	-	-	-	-	-	1	-	1	1	-	1	1	1	4	8	
	男	8	-	-	-	-	-	-	-	-	-	-	1	1	-	-	-	1	4	1	
	女	10	-	-	-	-	-	-	-	-	1	-	-	-	-	1	1	-	-	7	
	くも膜下出血(再掲)	総数	3	-	-	-	-	-	-	-	-	1	-	1	1	-	-	-	-	-	-
		男	2	-	-	-	-	-	-	-	-	-	-	1	1	-	-	-	-	-	-
		女	1	-	-	-	-	-	-	-	-	1	-	-	-	-	-	-	-	-	-
	脳内出血(再掲)	総数	7	-	-	-	-	-	-	-	-	-	-	-	-	-	-	1	1	-	3
		男	3	-	-	-	-	-	-	-	-	-	-	-	-	-	-	-	-	-	3
		女	4	-	-	-	-	-	-	-	-	-	-	-	-	-	-	1	1	-	2
	脳梗塞(再掲)	総数	8	-	-	-	-	-	-	-	-	-	-	-	-	-	-	-	-	1	1
男		3	-	-	-	-	-	-	-	-	-	-	-	-	-	-	-	-	1	1	
女		5	-	-	-	-	-	-	-	-	-	-	-	-	-	-	-	-	-	5	
心疾患	総数	38	-	-	-	-	-	-	-	-	-	-	-	1	-	-	2	1	1	3	
	男	13	-	-	-	-	-	-	-	-	-	-	-	-	-	-	2	1	-	3	
	女	25	-	-	-	-	-	-	-	-	-	-	-	1	-	-	-	-	1	23	
	急性心筋梗塞(再掲)	総数	6	-	-	-	-	-	-	-	-	-	-	-	-	-	-	-	1	1	1
		男	3	-	-	-	-	-	-	-	-	-	-	-	-	-	-	-	1	-	1
		女	3	-	-	-	-	-	-	-	-	-	-	-	-	-	-	-	-	1	2
	その他の虚血性心疾患(再掲)	総数	4	-	-	-	-	-	-	-	-	-	-	-	-	-	-	-	-	-	4
男		2	-	-	-	-	-	-	-	-	-	-	-	-	-	-	-	-	-	2	
女		2	-	-	-	-	-	-	-	-	-	-	-	-	-	-	-	-	-	2	
肺炎	総数	23	-	-	-	-	-	-	-	-	-	-	-	-	-	1	-	-	1	4	
	男	15	-	-	-	-	-	-	-	-	-	-	-	-	-	1	-	-	1	4	
	女	8	-	-	-	-	-	-	-	-	-	-	-	-	-	-	-	-	-	8	
不慮の事故	総数	7	-	-	-	-	-	-	-	-	1	-	-	-	-	-	-	1	-	1	
	男	4	-	-	-	-	-	-	-	-	1	-	-	-	-	-	-	1	-	2	
	女	3	-	-	-	-	-	-	-	-	-	-	-	-	-	-	-	-	-	2	
老衰	総数	16	-	-	-	-	-	-	-	-	-	-	-	-	-	-	-	-	-	16	
	男	-	-	-	-	-	-	-	-	-	-	-	-	-	-	-	-	-	-	-	
	女	16	-	-	-	-	-	-	-	-	-	-	-	-	-	-	-	-	-	16	
自殺	総数	6	-	-	-	-	-	-	1	1	-	-	1	1	1	-	1	-	-	-	
	男	3	-	-	-	-	-	-	1	-	-	-	1	-	1	-	-	-	-	-	
	女	3	-	-	-	-	-	-	-	1	-	-	-	1	-	-	1	-	-	-	
肝疾患	総数	4	-	-	-	-	-	-	-	-	-	1	-	1	-	-	-	-	-	2	
	男	3	-	-	-	-	-	-	-	-	-	1	-	1	-	-	-	-	-	1	
	女	1	-	-	-	-	-	-	-	-	-	-	-	-	-	-	-	-	-	1	
腎不全	総数	4	-	-	-	-	-	-	-	-	-	-	-	-	-	-	-	-	-	1	
	男	3	-	-	-	-	-	-	-	-	-	-	-	-	-	-	-	-	-	1	
	女	1	-	-	-	-	-	-	-	-	-	-	-	-	-	-	-	-	-	1	
糖尿病	総数	2	-	-	-	-	-	-	-	-	-	-	-	-	-	-	-	1	1	-	
	男	1	-	-	-	-	-	-	-	-	-	-	-	-	-	-	-	-	1	-	
	女	1	-	-	-	-	-	-	-	-	-	-	-	-	-	-	-	-	-	-	
結核	総数	1	-	-	-	-	-	-	-	-	-	-	-	-	-	-	-	-	-	1	
	男	1	-	-	-	-	-	-	-	-	-	-	-	-	-	-	-	-	-	1	
	女	-	-	-	-	-	-	-	-	-	-	-	-	-	-	-	-	-	-	-	

*総数には、年齢不詳が含まれている。

工 部位別悪性新生物死亡数(T2-10)

(平成30年)

		悪性 新生物 (総数)	食 道	胃	結 腸	直腸・ S状 結腸	肝・ 肝内 胆管	膵	気管、 気管支 及び肺	前立腺	乳 房	子 宮	卵 巢	白血病	その他
全 国	総数	373,584	11,345	44,192	35,414	15,244	25,925	35,390	74,328	12,250	14,759	6,800	4,784	8,809	84,344
	男	218,625	9,358	28,843	17,467	9,631	17,032	17,938	52,401	12,250	106	・	・	5,270	48,329
	女	154,959	1,987	15,349	17,947	5,613	8,893	17,452	21,927	・	14,653	6,800	4,784	3,539	36,015
岐 阜 県	総数	6,132	128	811	596	254	377	611	1,251	185	222	127	67	132	1,371
	男	3,573	110	521	269	159	246	325	887	185	2	・	・	73	796
	女	2,559	18	290	327	95	131	286	364	・	220	127	67	59	575
管 内	総数	1,111	17	151	109	47	78	92	233	36	40	27	10	27	244
	男	646	13	103	48	26	53	58	165	36	1	・	・	17	126
	女	465	4	48	61	21	25	34	68	・	39	27	10	10	118
小 計	総数	898	13	129	94	40	65	73	186	27	33	24	8	22	184
	男	521	10	90	41	21	43	49	132	27	・	・	・	14	94
	女	377	3	39	53	19	22	24	54	・	33	24	8	8	90
大 垣 市	総数	428	7	57	44	17	33	36	90	16	18	12	2	10	86
	男	242	6	40	18	8	23	22	56	16	・	・	・	6	47
	女	186	1	17	26	9	10	14	34	・	18	12	2	4	39
海 津 市	総数	129	1	26	13	9	8	12	20	4	5	2	1	4	24
	男	82	1	19	5	7	4	11	17	4	・	・	・	3	11
	女	47	・	7	8	2	4	1	3	・	5	2	1	1	13
養 老 町	総数	90	2	10	11	5	3	5	15	3	3	7	2	2	22
	男	45	1	3	6	1	3	4	12	3	・	・	・	1	11
	女	45	1	7	5	4	・	1	3	・	3	7	2	1	11
垂 井 町	総数	94	・	15	8	6	4	9	22	3	5	・	2	1	19
	男	51	・	11	4	4	2	4	17	3	・	・	・	1	5
	女	43	・	4	4	2	2	5	5	・	5	・	2	・	14
関ヶ原町	総数	36	・	5	5	・	3	1	10	・	・	1	・	1	10
	男	21	・	3	4	・	1	1	6	・	・	・	・	1	5
	女	15	・	2	1	・	2	・	4	・	・	1	・	・	5
神 戸 町	総数	62	1	10	5	3	7	5	15	・	・	1	・	2	13
	男	45	1	9	3	1	4	4	13	・	・	・	・	・	10
	女	17	・	1	2	2	3	1	2	・	・	1	・	2	3
輪之内町	総数	19	・	3	1	・	3	2	4	・	1	1	・	1	3
	男	13	・	2	1	・	3	1	3	・	・	・	・	1	2
	女	6	・	1	・	・	・	1	1	・	1	1	・	・	1
安 八 町	総数	40	2	3	7	・	4	3	10	1	1	・	1	1	7
	男	22	1	3	・	・	3	2	8	1	・	・	・	1	3
	女	18	1	・	7	・	1	1	2	・	1	・	1	・	4
小 計	総数	213	4	22	15	7	13	19	47	9	7	3	2	5	60
	男	125	3	13	7	5	10	9	33	9	1	・	・	3	32
	女	88	1	9	8	2	3	10	14	・	6	3	2	2	28
揖斐川町	総数	86	2	10	5	5	4	8	20	1	4	2	・	3	22
	男	47	1	4	2	4	2	5	13	1	1	・	・	2	12
	女	39	1	6	3	1	2	3	7	・	3	2	・	1	10
大 野 町	総数	48	・	5	5	2	6	6	10	3	1	・	・	・	10
	男	31	・	3	2	1	6	2	7	3	・	・	・	・	7
	女	17	・	2	3	1	・	4	3	・	1	・	・	・	3
池 田 町	総数	79	2	7	5	・	3	5	17	5	2	1	2	2	28
	男	47	2	6	3	・	2	2	13	5	・	・	・	1	13
	女	32	・	1	2	・	1	3	4	・	2	1	2	1	15

部位別悪性新生物死亡数 市町村別・年齢階級別(02-10)
 <養老町>

(平成30年)

		総数	0歳	1~4歳	5~9歳	10~14歳	15~19歳	20~24歳	25~29歳	30~34歳	35~39歳	40~44歳	45~49歳	50~54歳	55~59歳	60~64歳	65~69歳	70~74歳	75~79歳	80~84歳	85歳以上
悪性新生物(総数)	総数	90	-	-	-	-	-	-	-	-	1	-	2	-	1	8	12	8	10	17	31
	男	45	-	-	-	-	-	-	-	-	1	-	-	-	-	3	7	6	6	11	11
	女	45	-	-	-	-	-	-	-	-	-	-	2	-	1	5	5	2	4	6	20
内	食道	総数	2	-	-	-	-	-	-	-	-	-	-	-	-	-	-	-	-	2	-
	男	1	-	-	-	-	-	-	-	-	-	-	-	-	-	-	-	-	-	1	-
	女	1	-	-	-	-	-	-	-	-	-	-	-	-	-	-	-	-	-	1	-
胃	総数	10	-	-	-	-	-	-	-	-	-	-	-	-	-	-	2	-	2	2	4
	男	3	-	-	-	-	-	-	-	-	-	-	-	-	-	-	1	-	1	-	1
	女	7	-	-	-	-	-	-	-	-	-	-	-	-	-	-	1	-	1	2	3
結腸	総数	11	-	-	-	-	-	-	-	-	-	-	-	-	-	1	1	-	3	1	5
	男	6	-	-	-	-	-	-	-	-	-	-	-	-	-	1	1	-	2	1	1
	女	5	-	-	-	-	-	-	-	-	-	-	-	-	-	-	-	-	1	-	4
直腸・S状結腸	総数	5	-	-	-	-	-	-	-	-	-	-	-	-	-	-	-	2	-	1	2
	男	1	-	-	-	-	-	-	-	-	-	-	-	-	-	-	-	1	-	-	-
	女	4	-	-	-	-	-	-	-	-	-	-	-	-	-	-	-	-	-	1	2
肝・肝内胆管	総数	3	-	-	-	-	-	-	-	-	-	-	-	-	-	-	-	1	-	1	1
	男	3	-	-	-	-	-	-	-	-	-	-	-	-	-	-	-	1	-	1	1
	女	-	-	-	-	-	-	-	-	-	-	-	-	-	-	-	-	-	-	-	-
膵	総数	5	-	-	-	-	-	-	-	-	-	-	-	-	-	-	3	-	-	1	1
	男	4	-	-	-	-	-	-	-	-	-	-	-	-	-	-	2	-	-	1	1
	女	1	-	-	-	-	-	-	-	-	-	-	-	-	-	-	1	-	-	-	-
気管、気管支及び肺	総数	15	-	-	-	-	-	-	-	-	-	-	-	-	-	1	1	3	1	5	4
	男	12	-	-	-	-	-	-	-	-	-	-	-	-	-	-	1	3	-	5	3
	女	3	-	-	-	-	-	-	-	-	-	-	-	-	-	1	-	-	1	-	1
前立腺	男	3	-	-	-	-	-	-	-	-	-	-	-	-	-	1	-	-	2	-	-
乳房	総数	3	-	-	-	-	-	-	-	-	-	-	1	-	-	-	1	-	-	-	1
	男	-	-	-	-	-	-	-	-	-	-	-	-	-	-	-	-	-	-	-	-
	女	3	-	-	-	-	-	-	-	-	-	-	1	-	-	-	1	-	-	-	1
子宮	女	7	-	-	-	-	-	-	-	-	-	-	-	-	1	3	-	-	-	1	2
	卵巣	女	2	-	-	-	-	-	-	-	-	-	1	-	-	1	-	-	-	-	-
白血病	総数	2	-	-	-	-	-	-	-	-	-	-	-	-	-	-	-	-	-	1	1
	男	1	-	-	-	-	-	-	-	-	-	-	-	-	-	-	-	-	-	1	-
	女	1	-	-	-	-	-	-	-	-	-	-	-	-	-	-	-	-	-	-	1
その他	総数	22	-	-	-	-	-	-	-	-	1	-	-	-	-	1	4	2	-	4	10
	男	11	-	-	-	-	-	-	-	-	1	-	-	-	-	1	2	1	-	2	4
	女	11	-	-	-	-	-	-	-	-	-	-	-	-	-	-	2	1	-	2	6

<垂井町>

(平成30年)

		総数	0歳	1~4歳	5~9歳	10~14歳	15~19歳	20~24歳	25~29歳	30~34歳	35~39歳	40~44歳	45~49歳	50~54歳	55~59歳	60~64歳	65~69歳	70~74歳	75~79歳	80~84歳	85歳以上
悪性新生物(総数)	総数	94	-	-	-	-	-	-	-	-	-	-	1	1	2	2	10	10	19	22	27
	男	51	-	-	-	-	-	-	-	-	-	-	-	-	1	1	3	6	14	13	13
	女	43	-	-	-	-	-	-	-	-	-	-	1	1	1	1	7	4	5	9	14
内	食道	総数	-	-	-	-	-	-	-	-	-	-	-	-	-	-	-	-	-	-	-
	男	-	-	-	-	-	-	-	-	-	-	-	-	-	-	-	-	-	-	-	-
	女	-	-	-	-	-	-	-	-	-	-	-	-	-	-	-	-	-	-	-	-
胃	総数	15	-	-	-	-	-	-	-	-	-	-	-	-	-	1	2	-	5	4	3
	男	11	-	-	-	-	-	-	-	-	-	-	-	-	-	-	1	-	5	3	2
	女	4	-	-	-	-	-	-	-	-	-	-	-	-	-	1	1	-	-	1	1
結腸	総数	8	-	-	-	-	-	-	-	-	-	-	-	-	-	-	1	1	2	2	2
	男	4	-	-	-	-	-	-	-	-	-	-	-	-	-	-	-	1	1	2	-
	女	4	-	-	-	-	-	-	-	-	-	-	-	-	-	-	1	-	1	-	2
直腸・S状結腸	総数	6	-	-	-	-	-	-	-	-	-	-	-	-	2	-	2	-	1	1	-
	男	4	-	-	-	-	-	-	-	-	-	-	-	-	1	-	1	-	1	1	-
	女	2	-	-	-	-	-	-	-	-	-	-	-	-	1	-	-	-	-	-	
肝・肝内胆管	総数	4	-	-	-	-	-	-	-	-	-	-	-	-	-	-	-	-	2	-	2
	男	2	-	-	-	-	-	-	-	-	-	-	-	-	-	-	-	-	1	-	1
	女	2	-	-	-	-	-	-	-	-	-	-	-	-	-	-	-	-	1	-	1
膵	総数	9	-	-	-	-	-	-	-	-	-	-	-	-	-	1	-	2	1	2	3
	男	4	-	-	-	-	-	-	-	-	-	-	-	-	-	1	-	1	1	1	-
	女	5	-	-	-	-	-	-	-	-	-	-	-	-	-	-	-	1	1	1	3
気管、気管支及び肺	総数	22	-	-	-	-	-	-	-	-	-	-	-	-	-	-	2	3	4	8	5
	男	17	-	-	-	-	-	-	-	-	-	-	-	-	-	-	-	3	3	6	5
	女	5	-	-	-	-	-	-	-	-	-	-	-	-	-	-	2	-	1	2	-
前立腺	男	3	-	-	-	-	-	-	-	-	-	-	-	-	-	-	-	-	-	-	3
乳房	総数	5	-	-	-	-	-	-	-	-	-	-	1	-	-	-	1	1	2	-	-
	男	-	-	-	-	-	-	-	-	-	-	-	-	-	-	-	-	-	-	-	-
	女	5	-	-	-	-	-	-	-	-	-	-	1	-	-	-	1	1	2	-	-
子宮	女	-	-	-	-	-	-	-	-	-	-	-	-	-	-	-	-	-	-	-	-
	卵巣	女	2	-	-	-	-	-	-	-	-	-	-	1	-	-	-	-	1	-	-
白血病	総数	1	-	-	-	-	-	-	-	-	-	-	-	-	-	-	-	-	-	1	-
	男	1	-	-	-	-	-	-	-	-	-	-	-	-	-	-	-	-	-	1	-
	女	-	-	-	-	-	-	-	-	-	-	-	-	-	-	-	-	-	-	-	-
その他	総数	19	-	-	-	-	-	-	-	-	-	-	-	-	-	-	2	2	1	5	9
	男	5	-	-	-	-	-	-	-	-	-	-	-	-	-	-	1	1	1	-	2
	女	14	-	-	-	-	-	-	-	-	-	-	-	-	-	-	1	1	-	5	7

部位別悪性新生物死亡数 市町村別・年齢階級別 (02-10)
 <関ヶ原町>

(平成30年)

	総数	0歳	(平成30年)																			
			1~4歳	5~9歳	10~14歳	15~19歳	20~24歳	25~29歳	30~34歳	35~39歳	40~44歳	45~49歳	50~54歳	55~59歳	60~64歳	65~69歳	70~74歳	75~79歳	80~84歳	85歳以上		
悪性新生物 (総数)	総数	36	-	-	-	-	-	-	-	-	-	-	-	1	-	3	1	4	6	3	6	12
	男	21	-	-	-	-	-	-	-	-	-	-	-	-	-	2	1	3	4	3	3	5
	女	15	-	-	-	-	-	-	-	-	-	-	-	1	-	1	-	1	2	-	3	7
内 臓	食道	総数	-	-	-	-	-	-	-	-	-	-	-	-	-	-	-	-	-	-	-	-
	男	-	-	-	-	-	-	-	-	-	-	-	-	-	-	-	-	-	-	-	-	-
	女	-	-	-	-	-	-	-	-	-	-	-	-	-	-	-	-	-	-	-	-	-
	胃	総数	5	-	-	-	-	-	-	-	-	-	-	-	-	1	-	-	-	1	2	1
	男	3	-	-	-	-	-	-	-	-	-	-	-	-	-	-	-	-	-	1	1	1
	女	2	-	-	-	-	-	-	-	-	-	-	-	-	1	-	-	-	-	-	-	-
	結腸	総数	5	-	-	-	-	-	-	-	-	-	-	-	-	1	-	1	-	-	1	2
	男	4	-	-	-	-	-	-	-	-	-	-	-	-	-	-	-	-	-	-	1	1
	女	1	-	-	-	-	-	-	-	-	-	-	-	-	-	-	-	1	-	-	-	-
	直腸・S状結腸	総数	-	-	-	-	-	-	-	-	-	-	-	-	-	-	-	-	-	-	-	-
	男	-	-	-	-	-	-	-	-	-	-	-	-	-	-	-	-	-	-	-	-	-
	女	-	-	-	-	-	-	-	-	-	-	-	-	-	-	-	-	-	-	-	-	-
	肝・肝内胆管	総数	3	-	-	-	-	-	-	-	-	-	-	-	-	-	-	-	-	-	1	2
	男	1	-	-	-	-	-	-	-	-	-	-	-	-	-	-	-	-	-	-	-	1
	女	2	-	-	-	-	-	-	-	-	-	-	-	-	-	-	-	-	-	-	-	1
	膵	総数	1	-	-	-	-	-	-	-	-	-	-	-	-	-	-	1	-	-	-	-
	男	1	-	-	-	-	-	-	-	-	-	-	-	-	-	-	-	1	-	-	-	-
	女	-	-	-	-	-	-	-	-	-	-	-	-	-	-	-	-	-	-	-	-	-
	気管、気管支及び肺	総数	10	-	-	-	-	-	-	-	-	-	-	-	-	-	-	2	2	1	2	3
	男	6	-	-	-	-	-	-	-	-	-	-	-	-	-	-	-	1	2	1	1	1
女	4	-	-	-	-	-	-	-	-	-	-	-	-	-	-	-	1	-	-	1	2	
前立腺	総数	-	-	-	-	-	-	-	-	-	-	-	-	-	-	-	-	-	-	-	-	-
乳房	総数	-	-	-	-	-	-	-	-	-	-	-	-	-	-	-	-	-	-	-	-	-
男	-	-	-	-	-	-	-	-	-	-	-	-	-	-	-	-	-	-	-	-	-	
女	-	-	-	-	-	-	-	-	-	-	-	-	-	-	-	-	-	-	-	-	-	
子宮	総数	1	-	-	-	-	-	-	-	-	-	-	-	-	-	-	-	-	-	-	-	1
卵巣	総数	-	-	-	-	-	-	-	-	-	-	-	-	-	-	-	-	-	-	-	-	-
男	-	-	-	-	-	-	-	-	-	-	-	-	-	-	-	-	-	-	-	-	-	
女	-	-	-	-	-	-	-	-	-	-	-	-	-	-	-	-	-	-	-	-	-	
白血病	総数	1	-	-	-	-	-	-	-	-	-	-	-	-	-	-	-	-	-	1	-	-
男	1	-	-	-	-	-	-	-	-	-	-	-	-	-	-	-	-	-	-	1	-	-
女	-	-	-	-	-	-	-	-	-	-	-	-	-	-	-	-	-	-	-	-	-	-
その他	総数	10	-	-	-	-	-	-	-	-	-	-	-	1	-	1	1	-	4	-	-	3
男	5	-	-	-	-	-	-	-	-	-	-	-	-	-	-	1	1	-	2	-	-	1
女	5	-	-	-	-	-	-	-	-	-	-	-	-	-	-	-	-	-	2	-	-	2

<神戸町>

(平成30年)

	総数	0歳	(平成30年)																			
			1~4歳	5~9歳	10~14歳	15~19歳	20~24歳	25~29歳	30~34歳	35~39歳	40~44歳	45~49歳	50~54歳	55~59歳	60~64歳	65~69歳	70~74歳	75~79歳	80~84歳	85歳以上		
悪性新生物 (総数)	総数	62	-	-	-	-	-	-	-	-	-	1	1	1	1	3	5	9	12	12	17	
	男	45	-	-	-	-	-	-	-	-	-	1	-	-	2	5	8	11	8	10	10	
	女	17	-	-	-	-	-	-	-	-	-	-	1	1	1	1	-	1	1	4	7	7
内 臓	食道	総数	1	-	-	-	-	-	-	-	-	-	-	-	-	1	-	-	-	-	-	-
	男	1	-	-	-	-	-	-	-	-	-	-	-	-	-	1	-	-	-	-	-	-
	女	-	-	-	-	-	-	-	-	-	-	-	-	-	-	-	-	-	-	-	-	-
	胃	総数	10	-	-	-	-	-	-	-	-	-	-	-	-	-	3	2	1	4	-	-
	男	9	-	-	-	-	-	-	-	-	-	-	-	-	-	-	3	2	1	3	-	-
	女	1	-	-	-	-	-	-	-	-	-	-	-	-	-	-	-	-	-	-	1	-
	結腸	総数	5	-	-	-	-	-	-	-	-	-	-	-	-	-	-	-	1	-	3	-
	男	3	-	-	-	-	-	-	-	-	-	-	-	-	-	-	-	-	-	-	2	-
	女	2	-	-	-	-	-	-	-	-	-	-	-	-	-	-	-	-	1	-	1	-
	直腸・S状結腸	総数	3	-	-	-	-	-	-	-	-	-	-	-	-	1	-	-	1	-	-	-
	男	1	-	-	-	-	-	-	-	-	-	-	-	-	-	-	-	-	1	-	-	-
	女	2	-	-	-	-	-	-	-	-	-	-	-	-	1	-	-	-	-	-	-	-
	肝・肝内胆管	総数	7	-	-	-	-	-	-	-	-	-	-	-	-	-	2	-	-	1	4	-
	男	4	-	-	-	-	-	-	-	-	-	-	-	-	-	-	2	-	-	-	2	-
	女	3	-	-	-	-	-	-	-	-	-	-	-	-	-	-	-	-	-	-	1	2
	膵	総数	5	-	-	-	-	-	-	-	-	-	-	-	-	-	-	1	1	2	1	-
	男	4	-	-	-	-	-	-	-	-	-	-	-	-	-	-	-	-	1	2	1	-
	女	1	-	-	-	-	-	-	-	-	-	-	-	-	-	-	-	-	-	-	-	-
	気管、気管支及び肺	総数	15	-	-	-	-	-	-	-	-	-	-	-	-	-	1	-	3	4	2	5
	男	13	-	-	-	-	-	-	-	-	-	-	-	-	-	-	-	-	3	4	1	4
女	2	-	-	-	-	-	-	-	-	-	-	-	-	-	-	-	-	-	-	1	1	
前立腺	総数	-	-	-	-	-	-	-	-	-	-	-	-	-	-	-	-	-	-	-	-	-
乳房	総数	-	-	-	-	-	-	-	-	-	-	-	-	-	-	-	-	-	-	-	-	-
男	-	-	-	-	-	-	-	-	-	-	-	-	-	-	-	-	-	-	-	-	-	
女	-	-	-	-	-	-	-	-	-	-	-	-	-	-	-	-	-	-	-	-	-	
子宮	総数	1	-	-	-	-	-	-	-	-	-	-	-	-	-	-	-	-	-	-	-	-
卵巣	総数	-	-	-	-	-	-	-	-	-	-	-	-	-	-	-	-	-	-	-	-	-
男	-	-	-	-	-	-	-	-	-	-	-	-	-	-	-	-	-	-	-	-	-	
女	-	-	-	-	-	-	-	-	-	-	-	-	-	-	-	-	-	-	-	-	-	
白血病	総数	2	-	-	-	-	-	-	-	-	-	-	-	-	-	-	-	-	-	-	-	2
男	2	-	-	-	-	-	-	-	-	-	-	-	-	-	-	-	-	-	-	-	-	2
女	-	-	-	-	-	-	-	-	-	-	-	-	-	-	-	-	-	-	-	-	-	-
その他	総数	13	-	-	-	-	-	-	-	-	-	-	-	-	1	-	-	3	4	3	2	-
男	10	-	-	-	-	-	-	-	-	-	-	-	-	-	-	-	-	3	4	2	1	-
女	3	-	-	-	-	-	-	-	-	-	-	-	-	-	-	-	-	-	-	1	1	-

部位別悪性新生物死亡数 市町村別・年齢階級別 (O2-10)
 <輪之内町>

(平成30年)

		総数	0歳	1	5	10	15	20	25	30	35	40	45	50	55	60	65	70	75	80	85歳	
				~	~	~	~	~	~	~	~	~	~	~	~	~	~	~	~	~	以上	
			4歳	9歳	14歳	19歳	24歳	29歳	34歳	39歳	44歳	49歳	54歳	59歳	64歳	69歳	74歳	79歳	84歳			
悪性 新生物 (総数)	総数	19	-	-	-	-	-	-	-	-	-	-	-	1	3	1	2	3	1	4	4	
	男	13	-	-	-	-	-	-	-	-	-	-	-	1	1	1	1	3	1	4	1	
	女	6	-	-	-	-	-	-	-	-	-	-	-	-	2	-	-	-	-	-	3	
内 訳	食道	総数	-	-	-	-	-	-	-	-	-	-	-	-	-	-	-	-	-	-	-	
	男	-	-	-	-	-	-	-	-	-	-	-	-	-	-	-	-	-	-	-	-	
	女	-	-	-	-	-	-	-	-	-	-	-	-	-	-	-	-	-	-	-	-	
	胃	総数	3	-	-	-	-	-	-	-	-	-	-	-	-	-	-	1	-	1	1	
	男	2	-	-	-	-	-	-	-	-	-	-	-	-	-	-	-	1	-	1	-	
	女	1	-	-	-	-	-	-	-	-	-	-	-	-	-	-	-	-	-	-	1	
	結腸	総数	1	-	-	-	-	-	-	-	-	-	-	-	-	-	-	-	1	-	-	-
	男	1	-	-	-	-	-	-	-	-	-	-	-	-	-	-	-	-	1	-	-	-
	女	-	-	-	-	-	-	-	-	-	-	-	-	-	-	-	-	-	-	-	-	-
	直腸・ S状 結腸	総数	-	-	-	-	-	-	-	-	-	-	-	-	-	-	-	-	-	-	-	-
	男	-	-	-	-	-	-	-	-	-	-	-	-	-	-	-	-	-	-	-	-	-
	女	-	-	-	-	-	-	-	-	-	-	-	-	-	-	-	-	-	-	-	-	-
	肝・ 肝内 胆管	総数	3	-	-	-	-	-	-	-	-	-	-	-	-	-	-	-	-	-	2	1
	男	3	-	-	-	-	-	-	-	-	-	-	-	-	-	-	-	-	-	-	2	1
	女	-	-	-	-	-	-	-	-	-	-	-	-	-	-	-	-	-	-	-	-	-
	膵	総数	2	-	-	-	-	-	-	-	-	-	-	-	-	-	-	1	-	-	-	1
	男	1	-	-	-	-	-	-	-	-	-	-	-	-	-	-	-	1	-	-	-	-
	女	1	-	-	-	-	-	-	-	-	-	-	-	-	-	-	-	-	-	-	-	1
	気管、 気管支 及び肺	総数	4	-	-	-	-	-	-	-	-	-	-	-	1	1	1	1	-	-	-	-
	男	3	-	-	-	-	-	-	-	-	-	-	-	-	1	1	-	1	-	-	-	-
	女	1	-	-	-	-	-	-	-	-	-	-	-	-	-	-	-	-	-	-	-	-
	前立腺	総数	-	-	-	-	-	-	-	-	-	-	-	-	-	-	-	-	-	-	-	-
	乳房	総数	1	-	-	-	-	-	-	-	-	-	-	-	-	1	-	-	-	-	-	-
	男	-	-	-	-	-	-	-	-	-	-	-	-	-	-	-	-	-	-	-	-	-
	女	1	-	-	-	-	-	-	-	-	-	-	-	-	-	-	-	-	-	-	-	-
	子宮 卵巣	総数	1	-	-	-	-	-	-	-	-	-	-	-	-	-	-	-	-	-	-	-
女	1	-	-	-	-	-	-	-	-	-	-	-	-	-	-	-	-	-	-	-	-	
白血病	総数	1	-	-	-	-	-	-	-	-	-	-	-	-	-	-	-	1	-	-	-	
男	1	-	-	-	-	-	-	-	-	-	-	-	-	-	-	-	-	1	-	-	-	
女	-	-	-	-	-	-	-	-	-	-	-	-	-	-	-	-	-	-	-	-	-	
その他	総数	3	-	-	-	-	-	-	-	-	-	-	-	1	1	-	-	-	-	-	1	
男	2	-	-	-	-	-	-	-	-	-	-	-	-	1	-	-	-	-	-	-	-	
女	1	-	-	-	-	-	-	-	-	-	-	-	-	-	1	-	-	-	-	-	-	

<安八町>

(平成30年)

		総数	0歳	1	5	10	15	20	25	30	35	40	45	50	55	60	65	70	75	80	85歳	
				~	~	~	~	~	~	~	~	~	~	~	~	~	~	~	~	~	以上	
				4歳	9歳	14歳	19歳	24歳	29歳	34歳	39歳	44歳	49歳	54歳	59歳	64歳	69歳	74歳	79歳	84歳		
悪性 新生物 (総数)	総数	40	-	-	-	-	-	-	-	-	-	-	1	-	1	-	6	5	12	7	8	
	男	22	-	-	-	-	-	-	-	-	-	-	1	-	-	-	5	3	6	3	4	
	女	18	-	-	-	-	-	-	-	-	-	-	-	-	1	-	1	2	6	4	4	
内 訳	食道	総数	2	-	-	-	-	-	-	-	-	-	-	-	-	-	-	1	1	-	-	
	男	1	-	-	-	-	-	-	-	-	-	-	-	-	-	-	-	1	-	-	-	
	女	1	-	-	-	-	-	-	-	-	-	-	-	-	-	-	-	-	1	-	-	
	胃	総数	3	-	-	-	-	-	-	-	-	-	-	-	-	-	-	-	1	2	-	-
	男	3	-	-	-	-	-	-	-	-	-	-	-	-	-	-	-	-	1	2	-	
	女	-	-	-	-	-	-	-	-	-	-	-	-	-	-	-	-	-	-	-	-	
	結腸	総数	7	-	-	-	-	-	-	-	-	-	-	-	1	-	-	2	1	2	1	
	男	-	-	-	-	-	-	-	-	-	-	-	-	-	-	-	-	-	-	-	-	
	女	7	-	-	-	-	-	-	-	-	-	-	-	-	-	-	-	2	1	2	1	
	直腸・ S状 結腸	総数	-	-	-	-	-	-	-	-	-	-	-	-	-	-	-	-	-	-	-	-
	男	-	-	-	-	-	-	-	-	-	-	-	-	-	-	-	-	-	-	-	-	
	女	-	-	-	-	-	-	-	-	-	-	-	-	-	-	-	-	-	-	-	-	
	肝・ 肝内 胆管	総数	4	-	-	-	-	-	-	-	-	-	-	-	-	-	-	1	-	1	-	2
	男	3	-	-	-	-	-	-	-	-	-	-	-	-	-	-	-	1	-	1	-	1
	女	1	-	-	-	-	-	-	-	-	-	-	-	-	-	-	-	-	-	-	-	1
	膵	総数	3	-	-	-	-	-	-	-	-	-	-	-	-	-	-	-	-	2	1	-
	男	2	-	-	-	-	-	-	-	-	-	-	-	-	-	-	-	-	-	1	1	-
	女	1	-	-	-	-	-	-	-	-	-	-	-	-	-	-	-	-	-	-	-	1
	気管、 気管支 及び肺	総数	10	-	-	-	-	-	-	-	-	-	-	1	-	-	-	2	1	4	-	2
	男	8	-	-	-	-	-	-	-	-	-	-	-	1	-	-	-	2	1	2	-	2
	女	2	-	-	-	-	-	-	-	-	-	-	-	-	-	-	-	-	-	2	-	-
	前立腺	総数	1	-	-	-	-	-	-	-	-	-	-	-	-	-	-	1	-	-	-	-
	乳房	総数	1	-	-	-	-	-	-	-	-	-	-	-	-	-	-	-	-	-	-	-
	男	-	-	-	-	-	-	-	-	-	-	-	-	-	-	-	-	-	-	-	-	-
	女	1	-	-	-	-	-	-	-	-	-	-	-	-	-	-	-	-	-	1	-	-
	子宮 卵巣	総数	1	-	-	-	-	-	-	-	-	-	-	-	-	-	-	-	1	-	-	-
女	1	-	-	-	-	-	-	-	-	-	-	-	-	-	-	-	-	1	-	-	-	
白血病	総数	1	-	-	-	-	-	-	-	-	-	-	-	-	-	-	-	-	-	-	-	
男	1	-	-	-	-	-	-	-	-	-	-	-	-	-	-	-	-	-	-	-	-	
女	-	-	-	-	-	-	-	-	-	-	-	-	-	-	-	-	-	-	-	-	-	
その他	総数	7	-	-	-	-	-	-	-	-	-	-	-	-	-	-	-	-	-	4	3	
男	3	-	-	-	-	-	-	-	-	-	-	-	-	-	-	-	-	-	-	2	1	
女	4	-	-	-	-	-	-	-	-	-	-	-	-	-	-	-	-	-	-	2	2	

部位別悪性新生物死亡数 市町村別・年齢階級別(02-10)
 <揖斐川町>

(平成30年)

	総数	0歳	1	5	10	15	20	25	30	35	40	45	50	55	60	65	70	75	80	85歳	
			~	~	~	~	~	~	~	~	~	~	~	~	~	~	~	~	~	~	以上
			4歳	9歳	14歳	19歳	24歳	29歳	34歳	39歳	44歳	49歳	54歳	59歳	64歳	69歳	74歳	79歳	84歳		
悪性新生物(総数)	総数	86	-	-	-	-	-	-	-	-	1	1	2	2	3	11	10	11	15	30	
	男	47	-	-	-	-	-	-	-	-	1	-	1	1	2	5	7	6	10	14	
	女	39	-	-	-	-	-	-	-	-	-	1	1	1	1	6	3	5	5	16	
内臓	食道	総数	2	-	-	-	-	-	-	-	-	-	-	-	-	-	-	-	-	1	1
	男	1	-	-	-	-	-	-	-	-	-	-	-	-	-	-	-	-	-	1	-
	女	1	-	-	-	-	-	-	-	-	-	-	-	-	-	-	-	-	-	-	1
	胃	総数	10	-	-	-	-	-	-	-	-	-	-	1	2	1	1	1	1	1	3
	男	4	-	-	-	-	-	-	-	-	-	-	-	1	1	-	-	1	-	1	
	女	6	-	-	-	-	-	-	-	-	-	-	-	-	-	1	1	-	1	2	
	結腸	総数	5	-	-	-	-	-	-	-	-	-	1	-	-	-	-	3	-	1	
	男	2	-	-	-	-	-	-	-	-	-	-	-	-	-	-	-	2	-	-	
	女	3	-	-	-	-	-	-	-	-	-	-	1	-	-	-	-	1	-	1	
	直腸・S状結腸	総数	5	-	-	-	-	-	-	-	-	-	-	-	-	-	1	1	-	2	1
	男	4	-	-	-	-	-	-	-	-	-	-	-	-	-	-	-	1	-	2	1
	女	1	-	-	-	-	-	-	-	-	-	-	-	-	-	1	-	-	-	-	
	肝・肝内胆管	総数	4	-	-	-	-	-	-	-	-	-	-	-	-	-	-	2	-	1	1
	男	2	-	-	-	-	-	-	-	-	-	-	-	-	-	-	-	1	-	1	
	女	2	-	-	-	-	-	-	-	-	-	-	-	-	-	-	-	-	-	-	
	膵	総数	8	-	-	-	-	-	-	-	-	-	-	-	1	1	-	-	-	2	4
	男	5	-	-	-	-	-	-	-	-	-	-	-	-	-	1	-	-	-	2	2
	女	3	-	-	-	-	-	-	-	-	-	-	-	-	-	-	-	-	-	-	2
	気管、気管支及び肺	総数	20	-	-	-	-	-	-	-	-	-	-	-	-	-	5	3	2	-	10
	男	13	-	-	-	-	-	-	-	-	-	-	-	-	-	-	3	3	-	-	7
	女	7	-	-	-	-	-	-	-	-	-	-	-	-	-	2	-	2	-	3	
	前立腺	男	1	-	-	-	-	-	-	-	-	-	-	-	-	-	-	-	-	-	1
	記	乳房	総数	4	-	-	-	-	-	-	-	-	-	-	-	-	1	1	1	-	1
		男	1	-	-	-	-	-	-	-	-	-	-	-	-	-	-	-	-	1	-
女		3	-	-	-	-	-	-	-	-	-	-	-	-	-	1	1	-	-	1	
子宮		女	2	-	-	-	-	-	-	-	-	-	-	-	-	-	1	-	-	1	-
卵巣		女	-	-	-	-	-	-	-	-	-	-	-	-	-	-	-	-	-	-	-
白血病		総数	3	-	-	-	-	-	-	-	1	-	-	-	-	-	1	-	-	1	-
		男	2	-	-	-	-	-	-	-	-	1	-	-	-	-	1	-	-	-	-
女		1	-	-	-	-	-	-	-	-	-	-	-	-	-	-	-	-	-	1	
その他		総数	22	-	-	-	-	-	-	-	-	-	1	1	-	-	1	2	4	6	7
		男	12	-	-	-	-	-	-	-	-	-	-	1	-	-	1	2	2	4	2
女		10	-	-	-	-	-	-	-	-	-	1	-	-	-	-	-	2	2	5	

<大野町>

(平成30年)

	総数	0歳	1	5	10	15	20	25	30	35	40	45	50	55	60	65	70	75	80	85歳		
			~	~	~	~	~	~	~	~	~	~	~	~	~	~	~	~	~	~	以上	
			4歳	9歳	14歳	19歳	24歳	29歳	34歳	39歳	44歳	49歳	54歳	59歳	64歳	69歳	74歳	79歳	84歳			
悪性新生物(総数)	総数	48	-	-	-	-	-	-	-	1	-	-	-	3	3	9	6	8	10	8		
	男	31	-	-	-	-	-	-	-	1	-	-	-	1	2	5	4	7	6	5		
	女	17	-	-	-	-	-	-	-	-	-	-	-	2	1	4	2	1	4	3		
内臓	食道	総数	-	-	-	-	-	-	-	-	-	-	-	-	-	-	-	-	-	-		
	男	-	-	-	-	-	-	-	-	-	-	-	-	-	-	-	-	-	-	-		
	女	-	-	-	-	-	-	-	-	-	-	-	-	-	-	-	-	-	-	-		
	胃	総数	5	-	-	-	-	-	-	-	-	-	-	-	-	-	2	1	1	1	-	
	男	3	-	-	-	-	-	-	-	-	-	-	-	-	-	1	1	1	-	-		
	女	2	-	-	-	-	-	-	-	-	-	-	-	-	-	-	-	-	1	-		
	結腸	総数	5	-	-	-	-	-	-	-	-	-	-	1	1	2	-	-	-	1		
	男	2	-	-	-	-	-	-	-	-	-	-	-	-	-	2	-	-	-	-		
	女	3	-	-	-	-	-	-	-	-	-	-	-	1	1	-	-	-	-	1		
	直腸・S状結腸	総数	2	-	-	-	-	-	-	-	-	-	-	-	-	-	-	-	1	-	1	
	男	1	-	-	-	-	-	-	-	-	-	-	-	-	-	-	-	-	1	-		
	女	1	-	-	-	-	-	-	-	-	-	-	-	-	-	-	-	-	-	1		
	肝・肝内胆管	総数	6	-	-	-	-	-	-	-	-	-	-	-	-	-	-	1	1	4	-	
	男	6	-	-	-	-	-	-	-	-	-	-	-	-	-	-	-	1	1	4	-	
	女	-	-	-	-	-	-	-	-	-	-	-	-	-	-	-	-	-	-	-	-	
	膵	総数	6	-	-	-	-	-	-	-	1	-	-	-	-	1	1	-	1	1	1	
	男	2	-	-	-	-	-	-	-	-	1	-	-	-	-	1	-	-	-	-		
	女	4	-	-	-	-	-	-	-	-	-	-	-	-	-	-	-	1	1	1		
	気管、気管支及び肺	総数	10	-	-	-	-	-	-	-	-	-	-	-	2	-	2	1	2	1	2	
	男	7	-	-	-	-	-	-	-	-	-	-	-	-	1	-	1	-	2	1	2	
	女	3	-	-	-	-	-	-	-	-	-	-	-	-	-	-	-	-	-	-	-	
	前立腺	男	3	-	-	-	-	-	-	-	-	-	-	-	-	-	-	-	1	1	-	
	記	乳房	総数	1	-	-	-	-	-	-	-	-	-	-	-	-	-	-	-	-	1	-
		男	-	-	-	-	-	-	-	-	-	-	-	-	-	-	-	-	-	-	-	
女		1	-	-	-	-	-	-	-	-	-	-	-	-	-	-	-	-	-	1		
子宮		女	-	-	-	-	-	-	-	-	-	-	-	-	-	-	-	-	-	-	-	
卵巣		女	-	-	-	-	-	-	-	-	-	-	-	-	-	-	-	-	-	-	-	
白血病		総数	-	-	-	-	-	-	-	-	-	-	-	-	-	-	-	-	-	-	-	
		男	-	-	-	-	-	-	-	-	-	-	-	-	-	-	-	-	-	-	-	
女		-	-	-	-	-	-	-	-	-	-	-	-	-	-	-	-	-	-	-		
その他		総数	10	-	-	-	-	-	-	-	-	-	-	-	-	1	2	2	1	2	2	
		男	7	-	-	-	-	-	-	-	-	-	-	-	-	-	1	1	1	1	1	
女		3	-	-	-	-	-	-	-	-	-	-	-	-	-	-	-	-	-	1		

部位別悪性新生物死亡数 市町村別・年齢階級別 (O2-10)
 <池田町>

(平成30年)

		総数	0歳	1 ~ 4歳	5 ~ 9歳	10 ~ 14歳	15 ~ 19歳	20 ~ 24歳	25 ~ 29歳	30 ~ 34歳	35 ~ 39歳	40 ~ 44歳	45 ~ 49歳	50 ~ 54歳	55 ~ 59歳	60 ~ 64歳	65 ~ 69歳	70 ~ 74歳	75 ~ 79歳	80 ~ 84歳	85歳 以上	
悪性 新生物 (総数)	総数	79	-	-	1	-	-	-	-	-	1	-	1	2	-	2	7	19	9	12	25	
	男	47	-	-	-	-	-	-	-	-	-	-	1	-	-	1	5	11	7	10	12	
	女	32	-	-	1	-	-	-	-	-	1	-	-	2	-	1	2	8	2	2	13	
内 訳	食道	総数	2	-	-	-	-	-	-	-	-	-	-	-	-	-	-	1	-	1	-	
	男	2	-	-	-	-	-	-	-	-	-	-	-	-	-	-	-	1	-	1	-	
	女	-	-	-	-	-	-	-	-	-	-	-	-	-	-	-	-	-	-	-	-	
	胃	総数	7	-	-	-	-	-	-	-	-	-	-	-	-	-	-	-	3	1	2	1
	男	6	-	-	-	-	-	-	-	-	-	-	-	-	-	-	-	-	3	1	1	1
	女	1	-	-	-	-	-	-	-	-	-	-	-	-	-	-	-	-	-	-	1	-
	結腸	総数	5	-	-	-	-	-	-	-	-	-	1	-	-	-	-	-	1	-	1	2
	男	3	-	-	-	-	-	-	-	-	-	-	1	-	-	-	-	-	1	-	1	-
	女	2	-	-	-	-	-	-	-	-	-	-	-	-	-	-	-	-	-	-	-	2
	直腸・ S状 結腸	総数	-	-	-	-	-	-	-	-	-	-	-	-	-	-	-	-	-	-	-	-
	男	-	-	-	-	-	-	-	-	-	-	-	-	-	-	-	-	-	-	-	-	-
	女	-	-	-	-	-	-	-	-	-	-	-	-	-	-	-	-	-	-	-	-	-
	肝・ 肝内 胆管	総数	3	-	-	-	-	-	-	-	-	-	-	-	-	-	-	-	1	-	1	1
	男	2	-	-	-	-	-	-	-	-	-	-	-	-	-	-	-	-	1	-	1	-
	女	1	-	-	-	-	-	-	-	-	-	-	-	-	-	-	-	-	-	-	-	1
	膵	総数	5	-	-	-	-	-	-	-	-	-	-	-	-	-	-	-	2	1	-	2
	男	2	-	-	-	-	-	-	-	-	-	-	-	-	-	-	-	-	1	1	-	-
	女	3	-	-	-	-	-	-	-	-	-	-	-	-	-	-	-	-	1	-	-	2
	気管、 気管支 及び肺 前立腺	総数	17	-	-	-	-	-	-	-	-	-	-	-	-	-	1	3	4	3	2	4
	男	13	-	-	-	-	-	-	-	-	-	-	-	-	-	-	1	2	3	2	2	3
	女	4	-	-	-	-	-	-	-	-	-	-	-	-	-	-	-	1	1	1	-	1
	乳房	総数	2	-	-	-	-	-	-	-	-	-	-	-	-	-	-	-	1	-	-	1
	男	-	-	-	-	-	-	-	-	-	-	-	-	-	-	-	-	-	-	-	-	-
	女	2	-	-	-	-	-	-	-	-	-	-	-	-	-	-	-	-	1	-	-	1
	子宮	女	1	-	-	-	-	-	-	-	-	-	-	-	-	-	-	-	1	-	-	-
卵巣	女	2	-	-	-	-	-	-	-	-	-	-	-	-	-	1	-	1	-	-	-	
白血病	総数	2	-	-	-	-	-	-	-	-	-	-	-	-	-	-	-	-	-	-	2	
男	1	-	-	-	-	-	-	-	-	-	-	-	-	-	-	-	-	-	-	-	1	
女	1	-	-	-	-	-	-	-	-	-	-	-	-	-	-	-	-	-	-	-	1	
その他	総数	28	-	-	1	-	-	-	-	-	1	-	-	2	-	-	3	4	2	5	10	
男	13	-	-	-	-	-	-	-	-	-	-	-	-	-	-	-	2	1	1	4	5	
女	15	-	-	1	-	-	-	-	-	1	-	-	2	-	-	1	3	1	1	1	5	

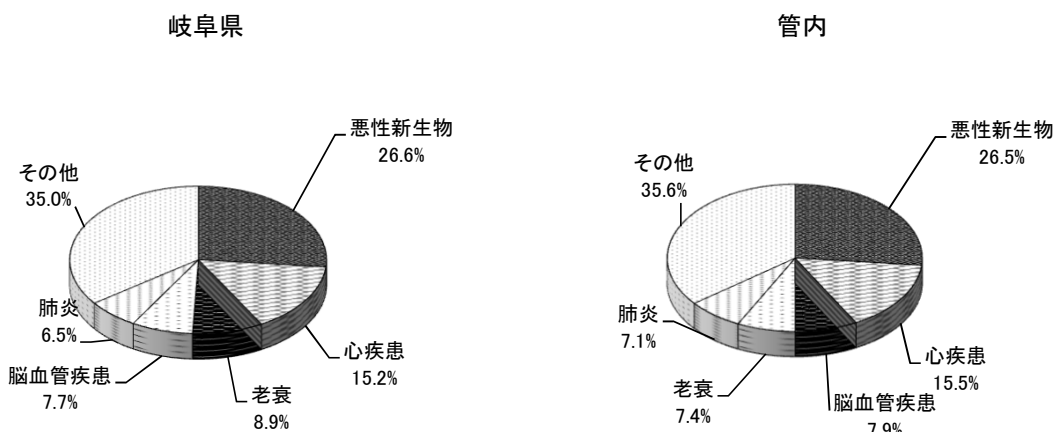
才 年次別死亡順位 (T2-11)

順位\年	平成 21 年		平成 22 年		平成 23 年		平成 24 年		平成 25 年		
	死 因	率*	死 因	率*	死 因	率*	死 因	率*	死 因	率*	
岐阜県	第1位	悪性新生物	279.5	悪性新生物	275.1	悪性新生物	284.1	悪性新生物	286.0	悪性新生物	299.0
	第2位	心疾患	154.0	心疾患	162.8	心疾患	177.7	心疾患	180.2	心疾患	173.8
	第3位	脳血管疾患	100.3	脳血管疾患	102.3	脳血管疾患	100.0	脳血管疾患	99.7	脳血管疾患	95.9
	第4位	肺炎	86.5	肺炎	94.1	肺炎	98.9	肺炎	95.5	肺炎	91.8
	第5位	老衰	42.0	老衰	52.9	老衰	58.3	老衰	66.9	老衰	78.9
管内	第1位	悪性新生物	276.8	悪性新生物	291.4	悪性新生物	288.0	悪性新生物	291.9	悪性新生物	306.2
	第2位	心疾患	169.2	心疾患	162.6	心疾患	193.7	心疾患	179.6	心疾患	190.0
	第3位	脳血管疾患	94.3	脳血管疾患	99.7	肺炎	102.3	脳血管疾患	103.3	脳血管疾患	96.2
	第4位	肺炎	79.8	肺炎	92.5	脳血管疾患	91.6	肺炎	84.2	肺炎	93.8
	第5位	不慮の事故	41.5	不慮の事故	42.6	不慮の事故	48.6	老衰	55.3	老衰	65.0

順位\年	平成 26 年		平成 27 年		平成 28 年		平成 29 年		平成 30 年		
	死 因	率*	死 因	率*	死 因	率*	死 因	率*	死 因	率*	
岐阜県	第1位	悪性新生物	299.7	悪性新生物	298.7	悪性新生物	299.0	悪性新生物	303.2	悪性新生物	306.7
	第2位	心疾患	175.0	心疾患	172.0	心疾患	171.9	心疾患	174.5	心疾患	175.6
	第3位	脳血管疾患	96.5	肺炎	94.9	肺炎	95.8	老衰	99.8	老衰	102.9
	第4位	肺炎	94.6	脳血管疾患	92.6	老衰	94.5	脳血管疾患	94.5	脳血管疾患	89.0
	第5位	老衰	75.9	老衰	87.1	脳血管疾患	93.5	肺炎	78.9	肺炎	75.2
管内	第1位	悪性新生物	318.7	悪性新生物	300.5	悪性新生物	322.6	悪性新生物	313.4	悪性新生物	305.0
	第2位	心疾患	179.5	心疾患	181.0	心疾患	188.5	心疾患	176.6	心疾患	178.2
	第3位	肺炎	101.2	肺炎	93.4	肺炎	94.6	脳血管疾患	101.2	脳血管疾患	91.2
	第4位	脳血管疾患	86.3	脳血管疾患	86.5	脳血管疾患	92.2	肺炎	76.8	老衰	84.6
	第5位	老衰	77.2	老衰	72.8	老衰	69.5	老衰	71.6	肺炎	81.3

* 率は人口10万対

主要死因割合 (O2-1) 平成30年



(4) 乳児死亡

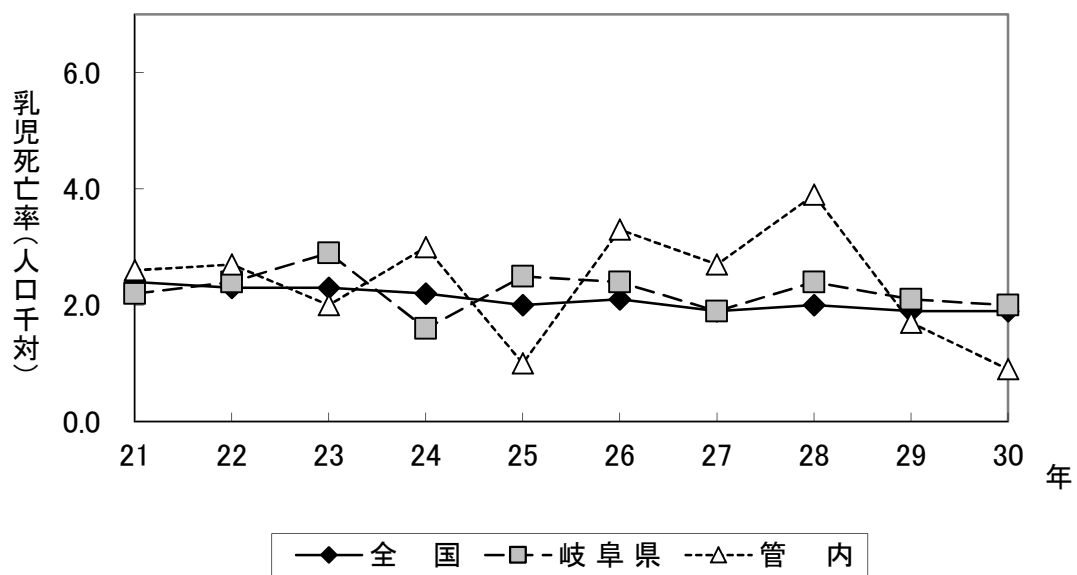
ア 年次別乳児死亡数・率 (T2-12)

	平成21年		平成22年		平成23年		平成24年		平成25年	
	実数	率*	実数	率*	実数	率*	実数	率*	実数	率*
全国	2,556	2.4	2,450	2.3	2,463	2.3	2,299	2.2	2,069	2.0
岐阜県	38	2.2	41	2.4	49	2.9	27	1.6	40	2.5
管内	8	2.6	8	2.7	6	2.0	9	3.0	3	1.0
小計	6	2.4	8	3.2	6	2.4	6	2.4	3	2.2
大垣市	4	2.9	4	2.8	5	3.5	4	2.8	3	2.2
海津市	-	-	1	4.1	-	-	-	-	-	-
養老町	1	3.9	-	-	-	-	1	4.5	-	-
垂井町	-	-	1	4.5	-	-	-	-	-	-
関ヶ原町	-	-	-	-	-	-	-	-	-	-
神戸町	-	-	2	13.5	-	-	-	-	-	-
輪之内町	-	-	-	-	1	8.8	1	10.0	-	-
安八町	1	7.5	-	-	-	-	-	-	-	-
小計	2	3.8	-	-	-	-	3	6.2	-	-
揖斐川町	1	7.6	-	-	-	-	-	-	-	-
大野町	-	-	-	-	-	-	3	16.4	-	-
池田町	1	5.2	-	-	-	-	-	-	-	-

	平成26年		平成27年		平成28年		平成29年		平成30年	
	実数	率*	実数	率*	実数	率*	実数	率*	実数	率*
全国	2,080	2.1	1,916	1.9	1,928	2.0	1,761	1.9	1,748	1.9
岐阜県	37	2.4	30	1.9	35	2.4	29	2.1	26	2.0
管内	9	3.3	7	2.7	10	3.9	4	1.7	2	0.9
小計	7	3.1	4	1.8	8	3.8	1	0.5	2	1.0
大垣市	3	2.3	2	1.5	4	3.1	1	0.8	2	1.6
海津市	-	-	1	5.6	-	-	-	-	-	-
養老町	-	-	-	-	2	13.9	-	-	-	-
垂井町	-	-	-	-	-	-	-	-	-	-
関ヶ原町	-	-	-	-	-	-	-	-	-	-
神戸町	-	-	-	-	1	7.5	-	-	-	-
輪之内町	1	9.2	1	11.4	-	-	-	-	-	-
安八町	3	26.5	-	-	1	9.5	-	-	-	-
小計	2	4.1	3	7.0	2	4.8	3	8.7	-	-
揖斐川町	-	-	-	-	-	-	-	-	-	-
大野町	-	-	2	12.9	1	6.9	2	15.9	-	-
池田町	2	10.5	1	6.3	1	7.0	1	8.3	-	-

* 率は出生千対

乳児死亡率の推移(F2-3)



イ 特定死因別乳児死亡数(T2-13)

(平成30年)

	岐阜県	管内	市町村名
総数	26	2	大垣市(2)
先天奇形	9	2	大垣市(2)
周産期に発生した病態	9	0	
乳幼児突然死症候群	0	0	
その他	8	0	

ウ 「妊娠、分娩及び産じょく」による死亡数(T2-14)

	全国	岐阜県	管内	市町村名
平成20年	41	2	-	
平成21年	61	2	1	安八町(1)
平成22年	49	-	-	
平成23年	43	-	-	
平成24年	50	-	-	
平成25年	41	-	-	
平成26年	33	1	-	
平成27年	44	-	-	
平成28年	36	-	-	
平成29年	36	1	-	
平成30年	33	-	-	

(5) 死産

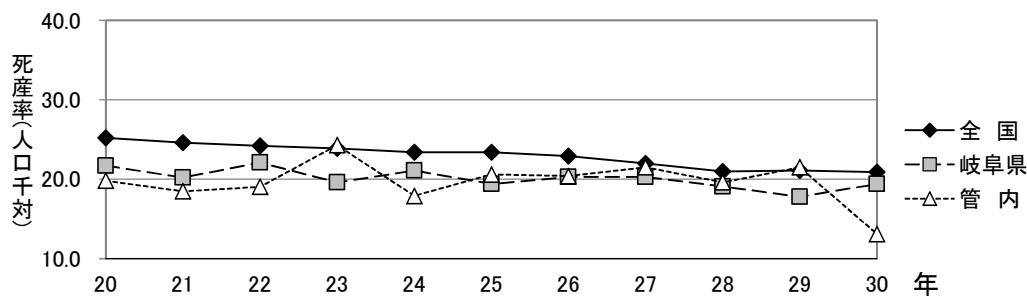
年次別死産数・率 (T2-15)

	平成 21 年				平成 22 年				平成 23 年				平成 24 年				平成 25 年			
	総数	率*	自然	人工	総数	率*	自然	人工	総数	率*	自然	人工	総数	率*	自然	人工	総数	率*	自然	人工
全国	27,005	24.6	12,214	14,791	26,560	24.2	12,245	14,315	25,751	23.9	11,940	13,811	24,800	23.4	11,448	13,352	24,102	22.9	10,938	13,164
岐阜県	358	20.2	186	172	382	22.1	171	211	337	19.6	149	188	355	21.1	177	178	311	19.1	141	170
管内	58	18.5	34	24	58	19.1	23	35	76	24.3	30	46	54	17.9	28	26	59	20.6	25	34
小計	50	19.3	30	20	47	18.5	18	29	66	25.2	27	39	47	18.5	26	21	50	21.0	20	30
大垣市	28	20.0	18	10	30	20.9	11	19	39	26.6	19	20	24	16.6	14	10	21	15.3	6	15
海津市	1	4.2	1	-	6	24.2	3	3	4	15.9	-	4	5	21.6	3	2	7	32.6	3	4
養老町	4	15.2	2	2	1	4.7	1	-	10	43.3	3	7	2	9.0	-	2	4	19.3	3	1
垂井町	4	17.8	2	2	2	9.0	1	1	5	22.4	2	3	3	14.2	-	3	14	70.0	4	10
関ヶ原町	-	-	-	-	1	22.7	1	-	2	47.6	2	-	-	-	-	-	-	-	-	-
神戸町	6	35.5	3	3	1	6.7	-	1	2	13.1	-	2	7	47.0	5	2	2	15.9	2	-
輪之内町	3	26.8	1	2	4	39.6	-	4	1	8.8	-	1	4	38.5	3	1	-	-	-	-
安八町	4	29.0	3	1	2	15.7	1	1	3	21.9	1	2	2	15.5	1	1	2	16.5	2	-
小計	8	15.0	4	4	11	21.9	5	6	10	19.6	3	7	7	14.3	2	5	9	18.6	5	4
揖斐川町	3	22.2	1	2	7	53.0	4	3	5	36.5	3	2	2	18.2	-	2	2	16.0	1	1
大野町	2	9.8	1	1	1	6.4	-	1	2	11.9	-	2	3	16.1	1	2	3	16.5	1	2
池田町	3	15.4	2	1	3	14.1	1	2	3	14.6	-	3	2	10.4	1	1	4	22.6	3	1

	平成 26 年				平成 27 年				平成 28 年				平成 29 年				平成 30 年			
	総数	率*	自然	人工	総数	率*	自然	人工	総数	率*	自然	人工	総数	率*	自然	人工	総数	率*	自然	人工
全国	23,524	22.9	10,905	12,619	22,617	22.0	10,862	11,755	20,934	21.0	10,067	10,867	20,358	21.1	9,738	10,620	19,614	20.9	9,252	10,362
岐阜県	313	20.3	144	169	320	20.3	148	172	289	19.1	154	135	254	17.8	128	126	271	19.4	132	139
管内	57	20.4	34	23	58	21.5	27	31	51	19.6	32	19	51	21.5	25	26	31	13.1	15	16
小計	51	22.3	32	19	50	22.1	23	27	44	20.2	29	15	46	22.7	21	25	27	13.4	12	15
大垣市	25	18.6	18	7	30	22.0	15	15	26	19.9	18	8	29	22.8	12	17	19	15.3	9	10
海津市	6	30.8	3	3	4	21.7	2	2	3	16.7	2	1	3	21.6	-	3	1	6.3	-	1
養老町	7	45.2	3	4	4	21.4	1	3	5	33.6	4	1	2	15.4	2	-	1	7.1	1	-
垂井町	7	34.3	4	3	3	18.1	1	2	3	16.6	1	2	4	23.5	2	2	4	24.5	2	2
関ヶ原町	1	29.4	-	1	-	-	-	-	-	-	-	-	-	-	-	-	-	-	-	-
神戸町	3	22.2	3	-	3	23.4	-	3	1	7.5	1	-	4	32.3	3	1	1	9.3	-	1
輪之内町	1	9.1	-	1	2	22.2	1	1	2	23.3	-	2	1	15.6	-	1	1	12.7	-	1
安八町	1	8.8	1	-	4	36.0	3	1	4	36.7	3	1	3	30.0	2	1	-	-	-	-
小計	6	12.0	2	4	8	18.3	4	4	7	16.5	3	4	5	14.3	4	1	4	11.3	3	1
揖斐川町	3	20.3	1	2	4	34.2	3	1	3	22.2	2	1	1	10.1	1	-	1	11.0	-	1
大野町	2	12.7	-	2	3	19.0	1	2	3	20.4	1	2	3	23.3	2	1	3	22.7	3	-
池田町	1	5.2	1	-	1	6.2	-	1	1	7.0	-	1	1	8.3	1	-	-	-	-	-

*率は出産千対

死産率の推移 (F2-4)



(6) 婚姻と離婚

ア 年次別婚姻数・率 (T2-16)

	平成21年		平成22年		平成23年		平成24年		平成25年	
	実数	率*	実数	率*	実数	率*	実数	率*	実数	率*
全国	707,734	5.6	700,214	5.5	661,895	5.2	668,869	5.3	660,613	5.2
岐阜県	10,364	5.1	10,087	4.9	9,647	4.7	9,521	4.7	9,492	4.6
管内	1,798	4.7	1,784	4.6	1,736	4.5	1,801	4.7	1,651	4.4
小計	1,516	4.8	1,508	4.8	1,437	4.6	1,496	4.8	1,399	4.5
大垣市	837	5.2	855	5.3	813	5.1	873	5.4	851	5.3
海津市	161	4.3	162	4.3	134	3.6	147	4.0	127	3.5
養老町	134	4.2	125	4.0	132	4.3	125	4.1	118	3.9
垂井町	118	4.1	104	3.6	132	4.6	125	4.4	115	4.1
関ヶ原町	28	3.4	23	2.8	26	3.3	24	3.1	26	3.4
神戸町	104	5.2	105	5.2	68	3.4	81	4.1	62	3.2
輪之内町	57	5.9	60	6.0	63	6.3	48	4.8	48	4.8
安八町	77	5.0	74	4.8	69	4.5	73	4.8	52	3.4
小計	282	3.8	276	3.8	299	4.1	305	4.2	252	3.6
揖斐川町	88	3.6	89	3.7	73	3.1	81	3.5	81	3.6
大野町	97	4.1	107	4.5	97	4.1	106	4.5	85	3.6
池田町	97	3.9	80	3.2	129	5.2	118	4.7	86	3.5

	平成26年		平成27年		平成28年		平成29年		平成30年	
	実数	率*	実数	率*	実数	率*	実数	率*	実数	率*
全国	643,749	5.1	635,156	5.1	620,531	5.0	606,866	4.9	586,481	4.7
岐阜県	9,071	4.4	8,859	4.4	8,581	4.2	8,392	4.2	7,912	4.0
管内	1,597	4.3	1,511	4.1	1,469	4.0	1,435	3.9	1,339	3.7
小計	1,357	4.4	1,272	4.2	1,228	4.1	1,224	4.1	1,142	3.8
大垣市	805	5.0	766	4.8	758	4.7	748	4.7	732	4.6
海津市	130	3.6	108	3.1	109	3.2	113	3.3	84	2.5
養老町	102	3.4	95	3.3	81	2.8	92	3.3	70	2.5
垂井町	110	3.9	102	3.7	104	3.8	111	4.1	90	3.3
関ヶ原町	25	3.3	22	3.0	20	2.8	17	2.4	20	2.9
神戸町	82	4.3	74	3.8	61	3.2	66	3.5	68	3.6
輪之内町	38	3.8	45	4.5	31	3.1	34	3.5	29	3.0
安八町	65	4.3	60	4.1	64	4.3	43	2.9	49	3.4
小計	240	3.4	239	3.4	241	3.5	211	3.1	197	2.9
揖斐川町	75	3.4	72	3.3	66	3.1	58	2.8	49	2.4
大野町	78	3.3	93	4.0	84	3.6	73	3.2	67	2.9
池田町	87	3.5	74	3.0	91	3.8	80	3.3	81	3.4

* 率は人口千対

イ 年次別離婚数・率 (T2-17)

	平成21年		平成22年		平成23年		平成24年		平成25年	
	実数	率*	実数	率*	実数	率*	実数	率*	実数	率*
全国	253,353	2.01	251,378	1.99	235,719	1.87	235,406	1.87	231,383	1.82
岐阜県	3,534	1.73	3,395	1.66	3,385	1.66	3,306	1.63	3,227	1.57
管内	612	1.59	566	1.47	575	1.50	544	1.43	534	1.41
小計	495	1.58	475	1.52	469	1.51	442	1.43	440	1.43
大垣市	275	1.71	252	1.56	256	1.59	233	1.45	230	1.44
海津市	57	1.50	57	1.50	61	1.63	63	1.71	45	1.23
養老町	39	1.23	49	1.56	42	1.35	41	1.33	51	1.68
垂井町	51	1.78	34	1.19	34	1.20	28	0.99	40	1.42
関ヶ原町	6	0.73	9	1.11	5	0.63	7	0.89	3	0.39
神戸町	26	1.29	40	1.99	30	1.51	28	1.42	34	1.74
輪之内町	18	1.86	17	1.70	15	1.50	21	2.12	11	1.10
安八町	23	1.51	17	1.11	26	1.70	21	1.39	26	1.72
小計	117	1.60	91	1.25	106	1.47	102	1.41	94	1.32
揖斐川町	25	1.01	27	1.14	23	0.99	26	1.11	28	1.24
大野町	47	1.97	22	0.92	47	1.98	48	2.02	37	1.57
池田町	45	1.82	42	1.68	36	1.44	28	1.12	29	1.17

	平成26年		平成27年		平成28年		平成29年		平成30年	
	実数	率*	実数	率*	実数	率*	実数	率*	実数	率*
全国	222,107	1.77	226,215	1.81	216,798	1.73	212,262	1.70	208,333	1.68
岐阜県	3,182	1.56	3,108	1.53	3,058	1.51	2,963	1.47	2,876	1.44
管内	533	1.42	547	1.47	503	1.36	513	1.40	518	1.42
小計	440	1.44	443	1.46	413	1.37	425	1.42	427	1.44
大垣市	251	1.57	239	1.49	223	1.40	244	1.53	242	1.52
海津市	47	1.31	38	1.08	41	1.19	36	1.06	47	1.40
養老町	44	1.47	50	1.72	48	1.68	32	1.14	39	1.42
垂井町	34	1.22	52	1.89	40	1.46	38	1.39	29	1.07
関ヶ原町	7	0.93	5	0.67	12	1.66	4	0.57	6	0.87
神戸町	24	1.25	26	1.35	14	0.73	27	1.42	28	1.48
輪之内町	17	1.71	10	1.00	18	1.81	15	1.53	9	0.92
安八町	16	1.07	23	1.56	17	1.15	29	1.98	27	1.85
小計	93	1.33	104	1.50	90	1.31	88	1.30	91	1.36
揖斐川町	23	1.05	30	1.40	25	1.18	24	1.16	22	1.08
大野町	41	1.75	41	1.75	36	1.55	36	1.57	30	1.32
池田町	29	1.18	33	1.36	29	1.20	28	1.17	39	1.64

* 率は人口千対