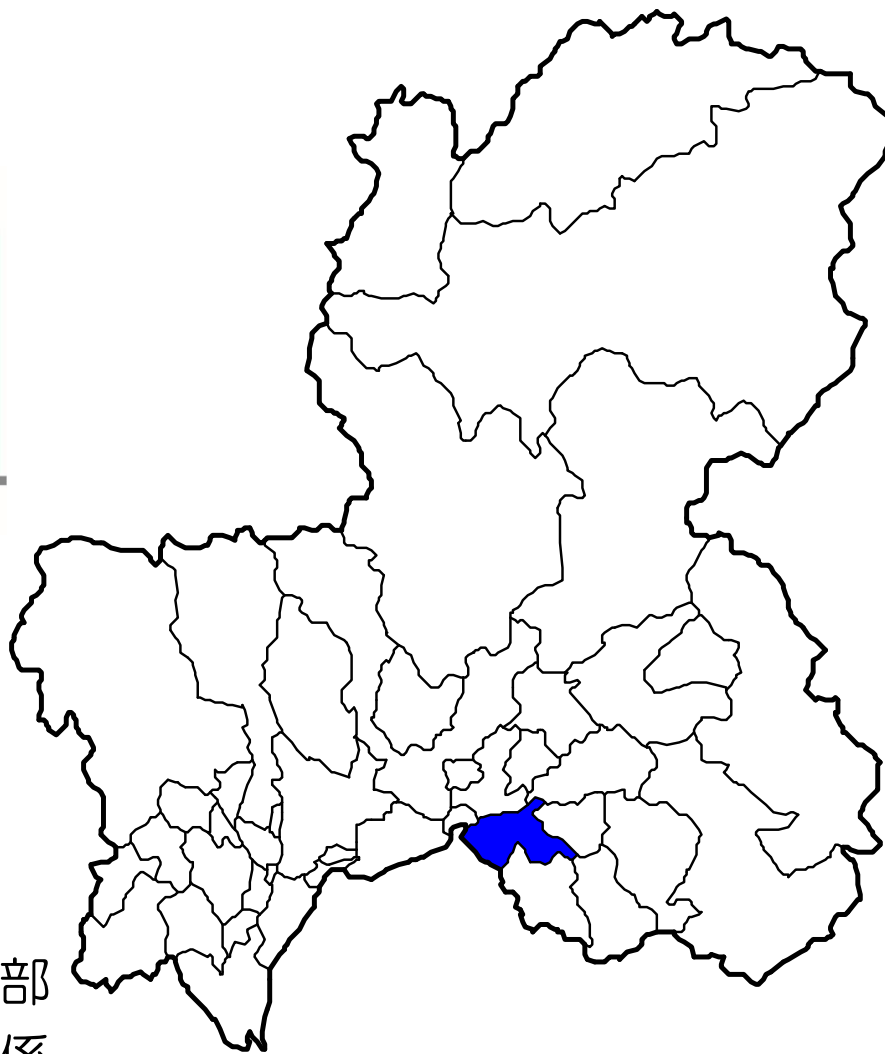


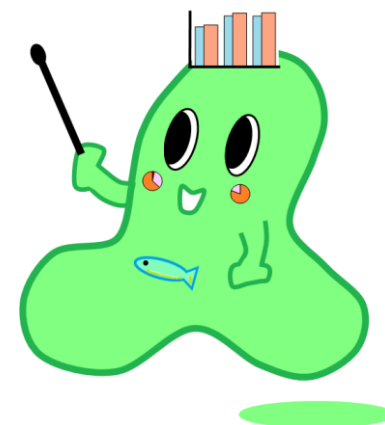
データからふるさと岐阜を知る



清流の国ぎふ
マスコットキャラクター
ミナモ



岐阜県 環境生活部
統計課 企画分析係



統計課
マスコットキャラクター
テルミー

この時間でお話しすること

①データからふるさとの特徴を知る

→ 岐阜県の特徴を紹介します。

②データ分析のコツを知る

→ 岐阜県の自家用乗用車の数は多いか、少ないか？
データを分析する方法を紹介します。

最後はクイズでお楽しみ！

データから各都道府県民の好みを知る

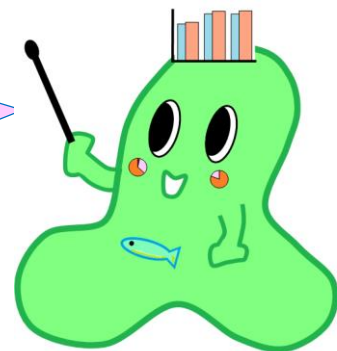
→ 県民の好きな食べ物をクイズ形式で紹介します。



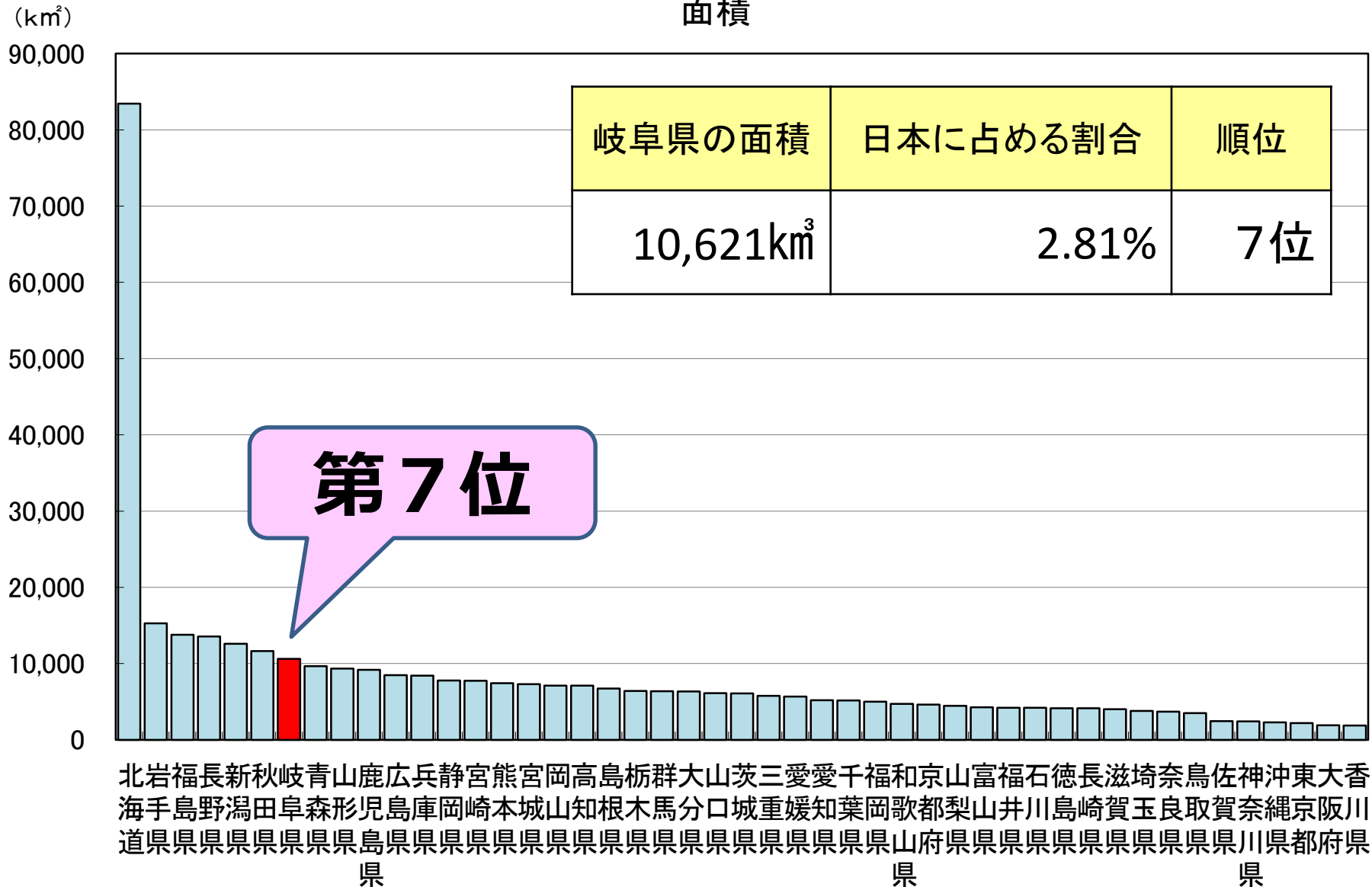
① データから ふるさとの特徴を知る



統計データを見ると、
いろんなことがわかるよ！



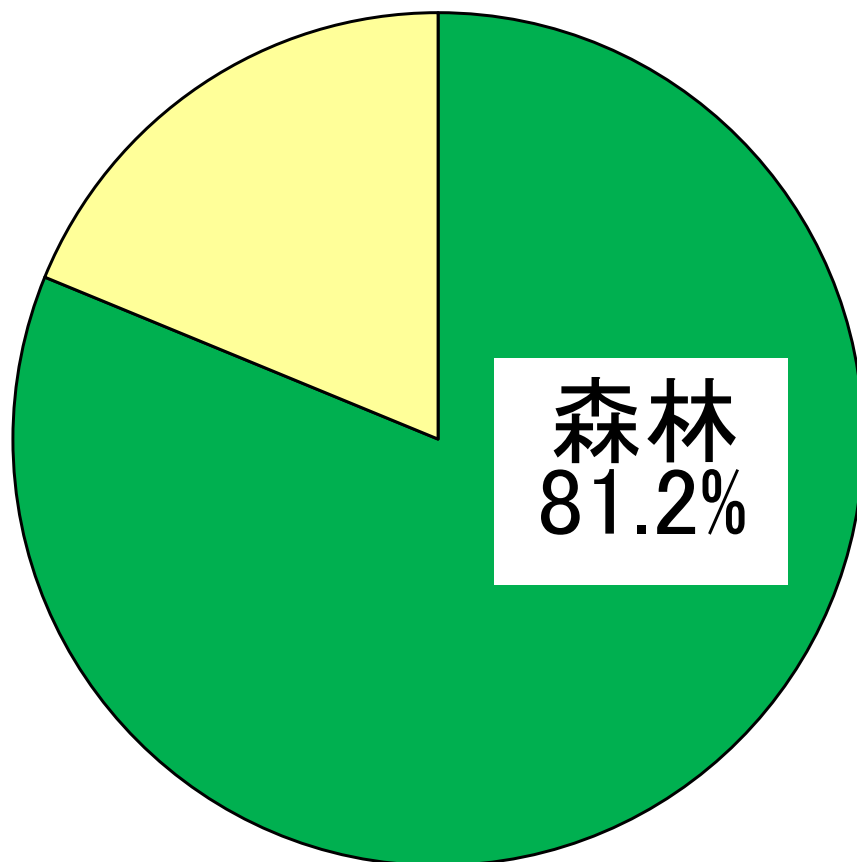
岐阜県の面積は全国7位と広い県



出典：国土交通省国土地理院「平成30年(2018年) 都道府県市区町村別面積調」

県土の約8割が豊かな森林 森林率は、全国2位！ ～豊かな森が清らかな水を蓄える～

県土に占める森林の割合（森林率）



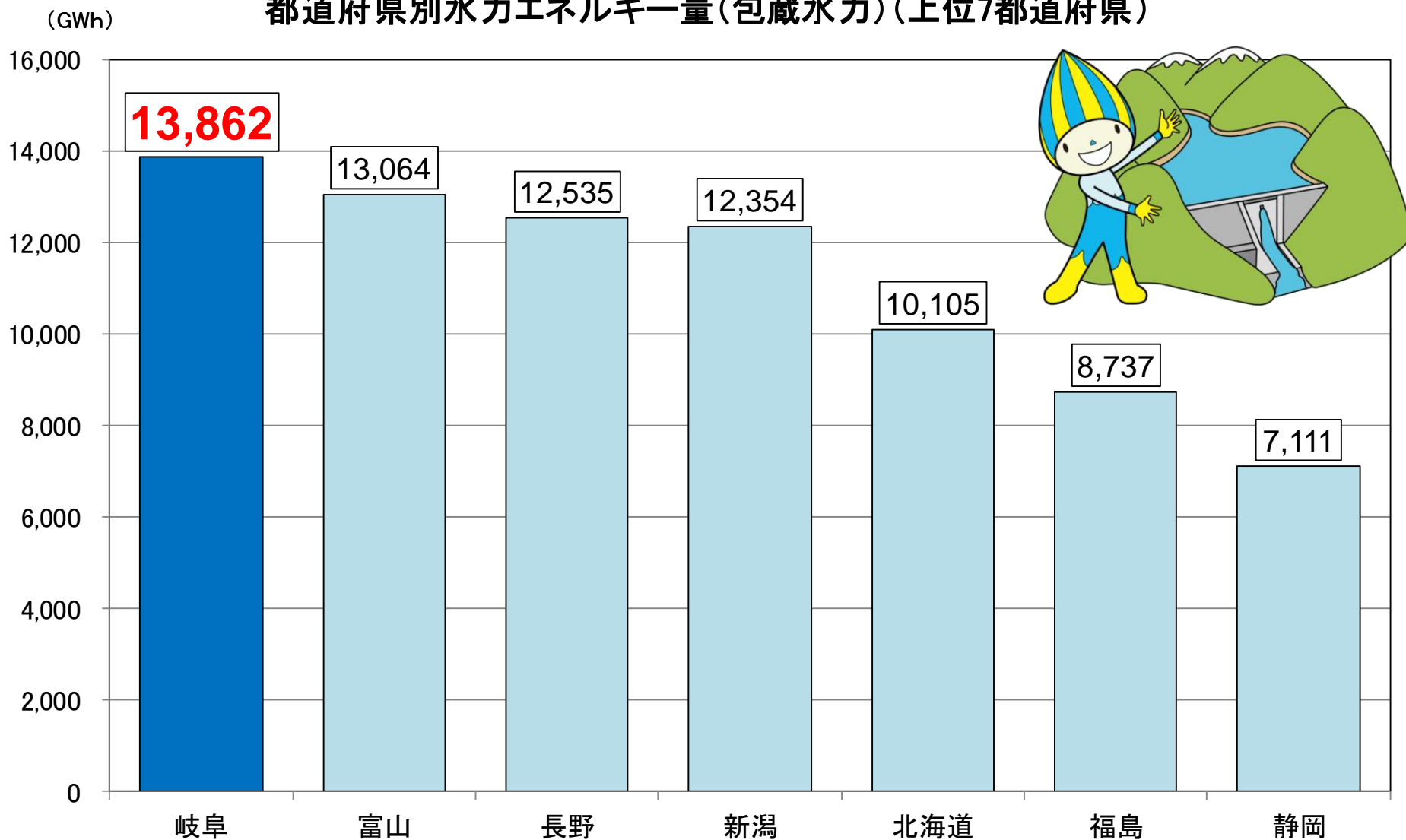
【森林率】

| | | |
|----|-----|-------|
| 1位 | 高知県 | 83.8% |
| 2位 | 岐阜県 | 81.2% |
| 3位 | 長野県 | 78.8% |
| 4位 | 島根県 | 78.2% |
| 5位 | 山梨県 | 77.9% |

資料：林野庁「H29森林資源の現況」

豊かな水資源 岐阜県の水力エネルギー量は1位！

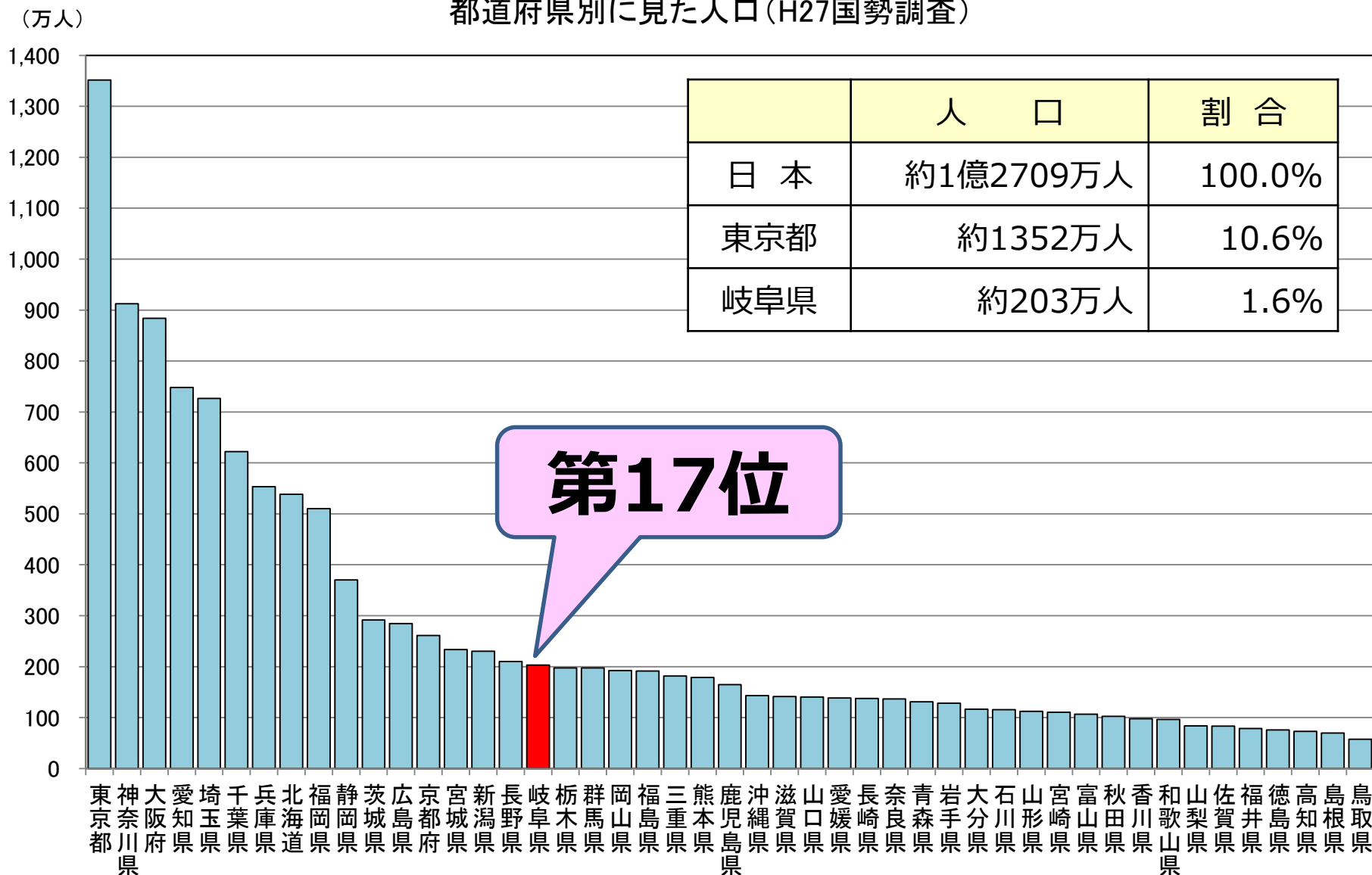
都道府県別水力エネルギー量(包蔵水力)(上位7都道府県)



出典:資源エネルギー庁HP「都道府県別包蔵水力」2018年3月31日現在) ※包蔵水力…技術的・経済的に利用ができる水力(既開発を含む)

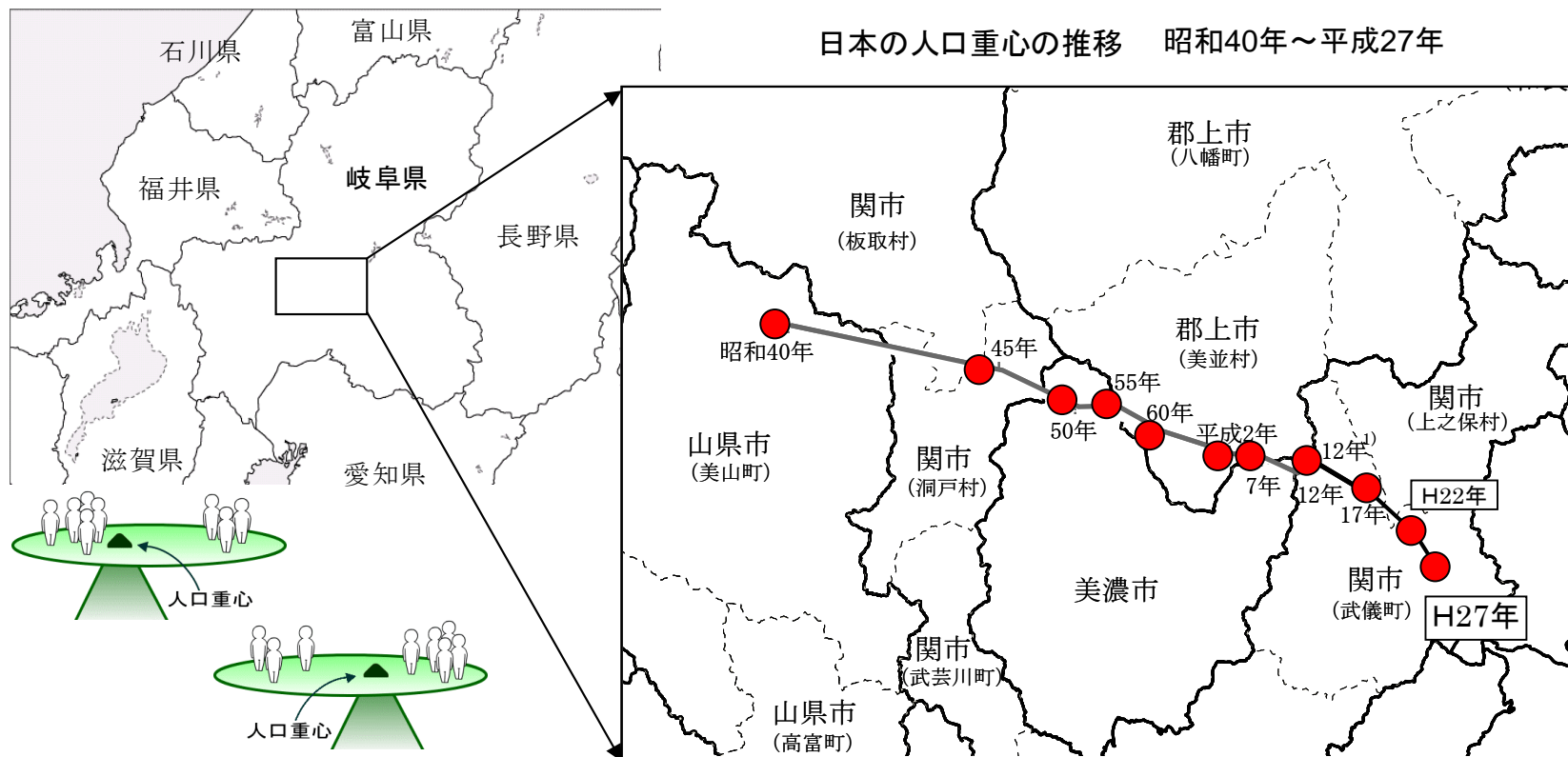
岐阜県の人口は全国17位と多い方。H27国勢調査では203万人。

都道府県別に見た人口(H27国勢調査)



日本の真ん中ぎふ～日本のへソ「人口重心」がある～

人間の身体でいえば「へそ」に当たる「日本の人口重心」は、一貫して岐阜県にあります。平成27年国勢調査による「日本の人口重心」は、岐阜県関市(旧武儀町地内)にあり、まさに岐阜は、日本の真ん中と言えるところです。

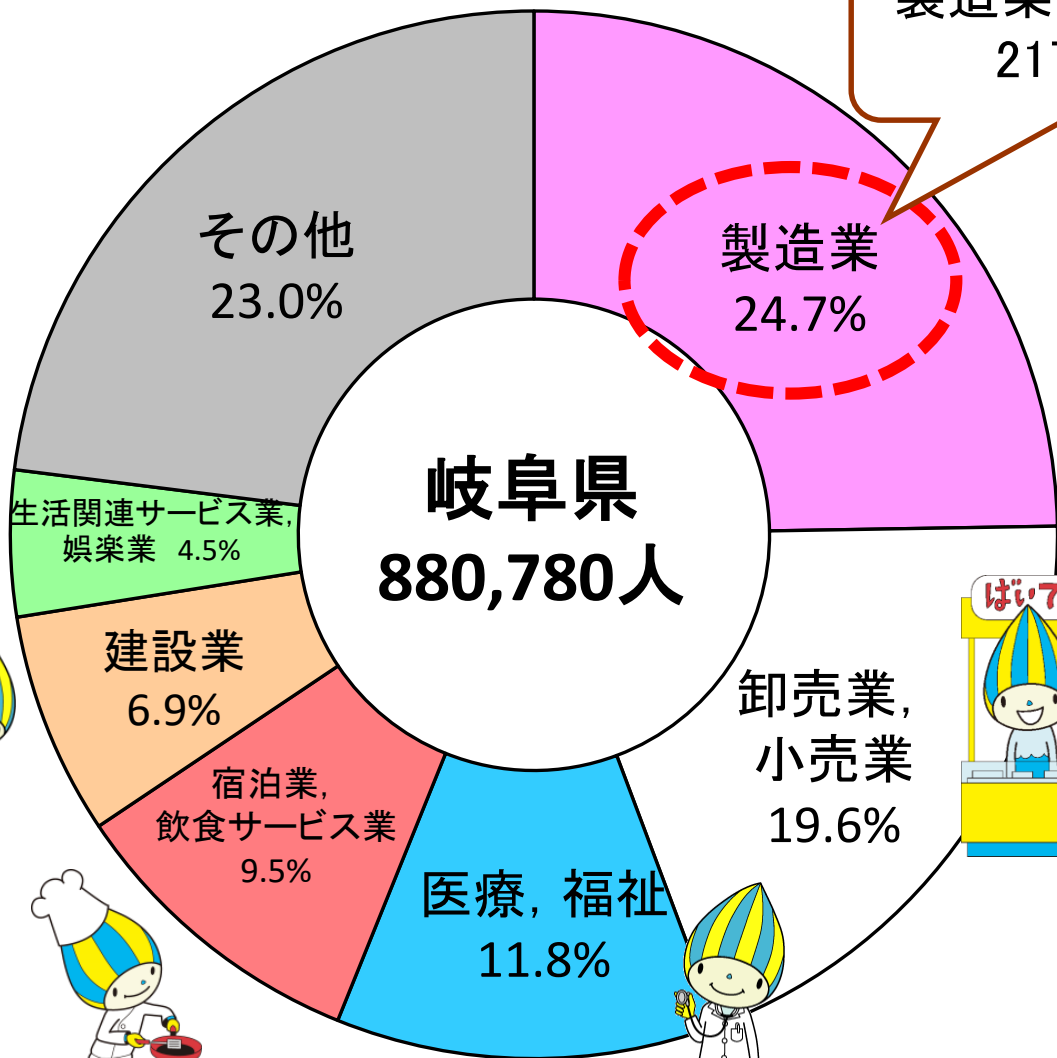


人間の身体で言えば「へそ」に当たる「人口重心」とは、人口の1人1人が同じ体重と仮定して、日本の人口が、全体として平衡を保つことのできる点をいいます。

※人口は国勢調査人口によるため、5年毎の表示となる。

岐阜県は製造業（モノづくり）が盛んであり、強みです。

産業別従事者数の割合



製造業の従業者数
217,881人



製造業で働いている人の割合は
約4人に1人(24.7%)
高い方から全国6位！

県内事業所に占める
製造業事業所の割合は13.9%
高い方から全国1位！

製造業の事業所数
13,734事業所

出典：総務省「平成28年経済センサス-活動調査」
注) 民営のみ。

生活必需品から 航空機部品まで 幅広く集積している

(注) 一般機械器具は、はん用機械器具 (2918億円)、
生産用機械器具 (5165億円)、業務用機械器具 (458
億円) の合計。

特色ある地場産業が各地に存在

・かつては、繊維、陶磁器が製造業の主力となっていたが、現在は、輸送機械、電気機械、一般機械が主力。

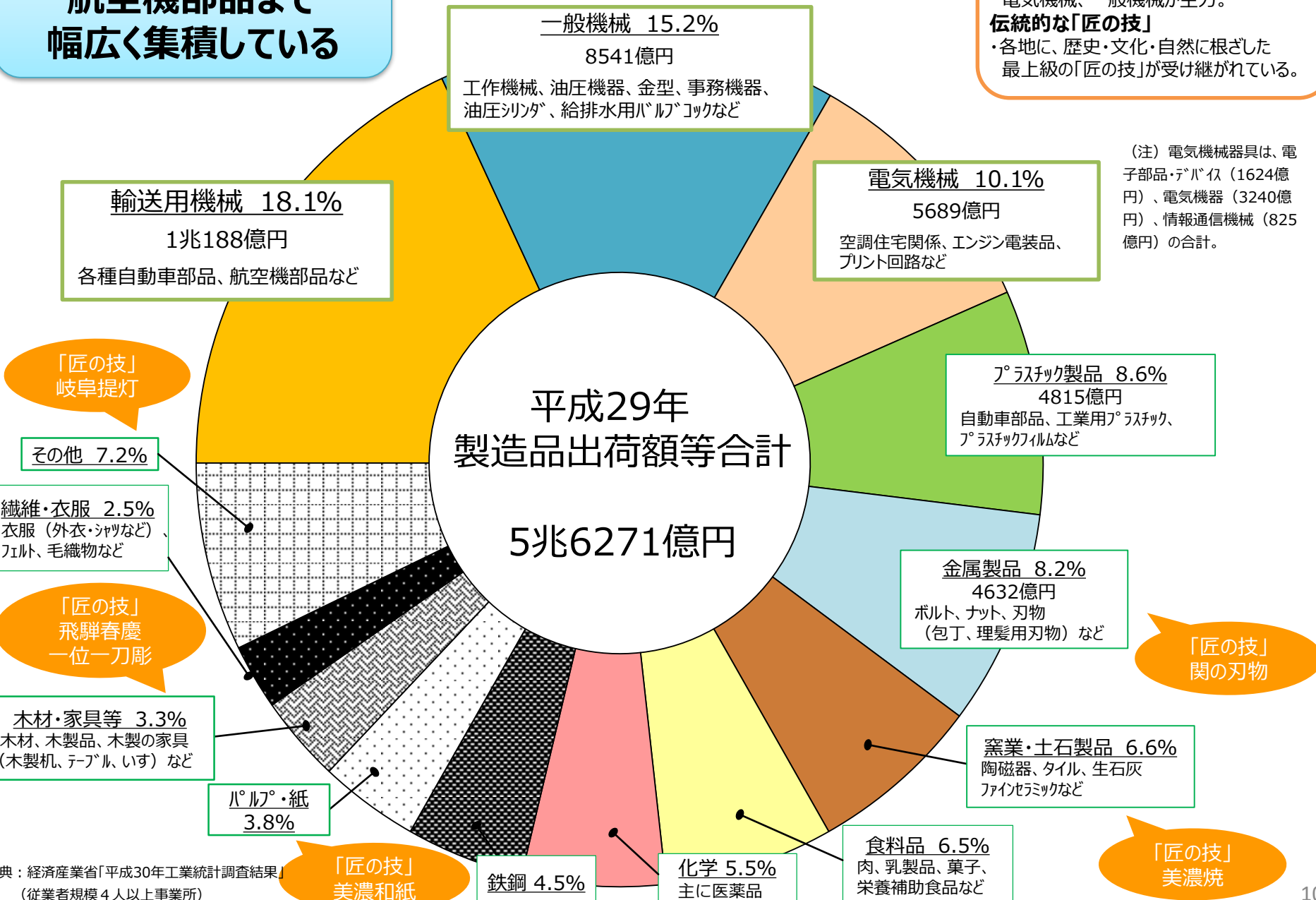
伝統的な「匠の技」

・各地に、歴史・文化・自然に根ざした最上級の「匠の技」が受け継がれている。

(注) 電気機械器具は、電子部品・デバイス (1624億円)、電気機器 (3240億円)、情報通信機械 (825億円) の合計。

平成29年 製造品出荷額等合計

5兆6271億円



「匠の技」
岐阜提灯

その他 7.2%

繊維・衣服 2.5%
衣服 (外衣・シャツなど)、
フェルト、毛織物など

「匠の技」
飛騨春慶
一位一刀彫

木材・家具等 3.3%
木材、木製品、木製の家具
(木製机、テーブル、いす) など

パルプ・紙
3.8%

「匠の技」
美濃和紙

鉄鋼 4.5%

化学 5.5%
主に医薬品

食料品 6.5%
肉、乳製品、菓子、
栄養補助食品など

「匠の技」
関の刃物

「匠の技」
美濃焼

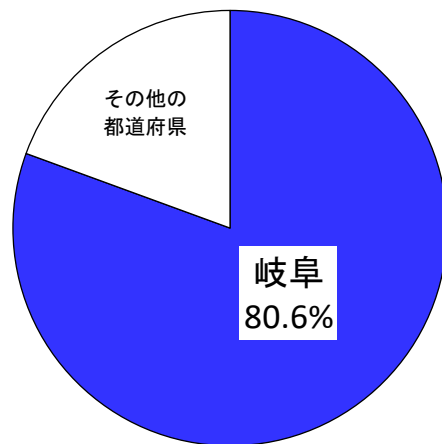
出典：経済産業省「平成30年工業統計調査結果」
(従業者規模4人以上事業所)

生活必需品から航空機部品まで幅広く集積している <製造業品目別出荷額等でみた全国シェアの高い主なもの①>

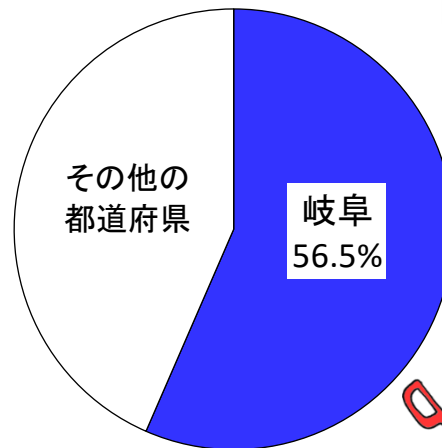
金属製品

- 包丁 1位
- ナイフ 1位
- はさみ 1位
- 理髪用刃物 1位

「理髪用刃物」出荷額シェア



「ほう丁」出荷額シェア



刀鍛冶の伝統を受け継ぐ関の刃物



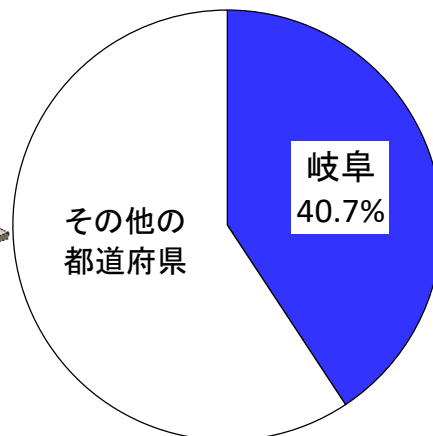
窯業・土石製品

- 陶磁製和食器 1位
- 陶磁製洋食器 1位
- タイル 1位

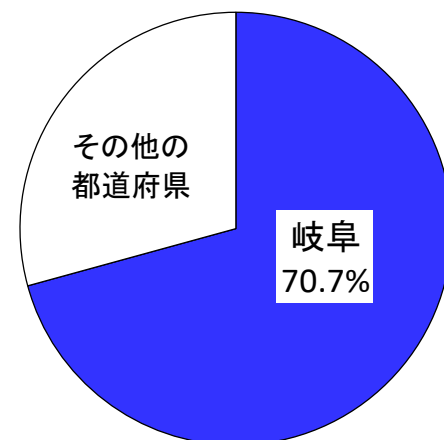
東濃地方で盛んな「美濃焼」
志野や織部で有名



「陶磁器製和飲食器」出荷額シェア



「陶磁器製洋飲食器」出荷額シェア



参考：製造業品目別出荷額等でみた全国シェアの高い主なもの

<食品>

ふ・焼ふ 全国 2 位 栄養補助食品 全国 3 位

<電気機械・一般機械など>

油圧シリンダ、給排水用バルブ・コック 全国 1 位

<窯業・土石製品>

和食器、洋食器、タイル 全国 1 位

<金属製品>

包丁、ナイフ、はさみ、理髪用刃物 全国 1 位

<木材・家具等>

木製机・テーブル・いす、びょうぶ・すだれ 全国 1 位

木製棚、陶磁器製台所 全国 2 位

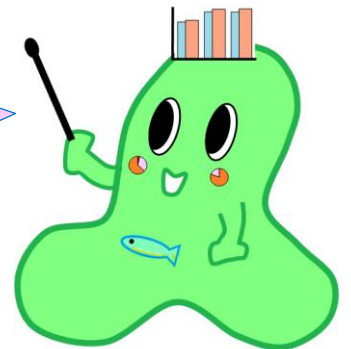


航空機関連産業の従業者数は愛知に次いで 2 位（3 位は兵庫）

② データ分析の コツを知る



学校で習ったことを活かして
分析してみるよ！



本日のテーマ

岐阜県内の
自家用乗用車の数は、
他の都道府県と比べて、
「**多い方**」か「**少ない方**」か、
データから考えてみよう。



岐阜県にはどのくらいの
自家用乗用車があるのだろう。

岐阜県の自家用乗用車は、

1,297,822台



(一財)自動車検査登録情報協会

「都道府県別・車種別自動車保有台数」(乗用車分, 平成30年3月末現在)

○質問

岐阜県の自動車数は、
全国47都道府県の中で多い方、
少ない方のどちらでしょう？

- 1 多い方だ
- 2 少ない方だ
- 3 これだけではわからない

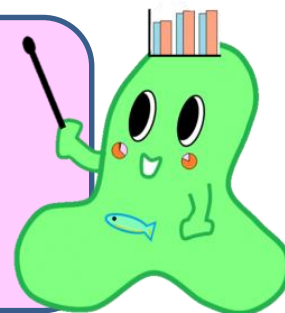


保有自動車台数(乗用車)

| | | | | | | | |
|-----------|-----------|-----------|-----------|-----------|-----------|-----------|-----------|
| 北海道 | 青森県 | 岩手県 | 宮城県 | 秋田県 | 山形県 | 福島県 | 茨城県 |
| 2,810,521 | 730,409 | 742,462 | 1,298,525 | 592,118 | 695,930 | 1,224,727 | 1,981,386 |
| 栃木県 | 群馬県 | 埼玉県 | 千葉県 | 東京都 | 神奈川県 | 山梨県 | 新潟県 |
| 1,338,596 | 1,379,731 | 3,213,133 | 2,817,780 | 3,157,277 | 3,065,068 | 557,170 | 1,393,862 |
| 富山県 | 石川県 | 長野県 | 福井県 | 岐阜県 | 静岡県 | 愛知県 | 三重県 |
| 710,529 | 725,398 | 1,379,385 | 513,291 | 1,302,697 | 2,224,666 | 4,196,331 | 1,161,089 |
| 滋賀県 | 京都府 | 大阪府 | 奈良県 | 和歌山県 | 兵庫県 | 鳥取県 | 島根県 |
| 805,294 | 1,007,847 | 2,790,504 | 653,017 | 543,207 | 2,318,523 | 346,273 | 410,443 |
| 岡山県 | 広島県 | 山口県 | 徳島県 | 香川県 | 愛媛県 | 高知県 | 福岡県 |
| 1,163,045 | 1,462,705 | 823,637 | 457,704 | 591,342 | 744,673 | 397,823 | 2,610,840 |
| 佐賀県 | 長崎県 | 熊本県 | 大分県 | 宮崎県 | 鹿児島県 | 沖縄県 | |
| 506,641 | 700,219 | 1,038,873 | 694,834 | 677,684 | 955,360 | 858,004 | (台) |

(一財)自動車検査登録情報協会「都道府県別・車種別自動車保有台数」(平成31年3月末現在)

**これが、元となっているデータだよ。
データのままで、特徴がとらえにくいね。**

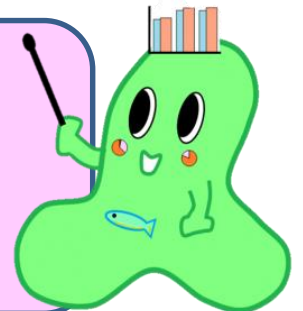


保有自動車台数(乗用車)

| | | | | | | | |
|-----|-----|-----|-----|------|------|-----|------|
| 北海道 | 青森県 | 岩手県 | 宮城県 | 秋田県 | 山形県 | 福島県 | 茨城県 |
| 281 | 73 | 74 | 130 | 59 | 70 | 122 | 198 |
| 栃木県 | 群馬県 | 埼玉県 | 千葉県 | 東京都 | 神奈川県 | 山梨県 | 新潟県 |
| 134 | 138 | 321 | 282 | 316 | 307 | 56 | 139 |
| 富山県 | 石川県 | 長野県 | 福井県 | 岐阜県 | 静岡県 | 愛知県 | 三重県 |
| 71 | 73 | 138 | 51 | 130 | 222 | 420 | 116 |
| 滋賀県 | 京都府 | 大阪府 | 奈良県 | 和歌山県 | 兵庫県 | 鳥取県 | 島根県 |
| 81 | 101 | 279 | 65 | 54 | 232 | 35 | 41 |
| 岡山県 | 広島県 | 山口県 | 徳島県 | 香川県 | 愛媛県 | 高知県 | 福岡県 |
| 116 | 146 | 82 | 46 | 59 | 74 | 40 | 261 |
| 佐賀県 | 長崎県 | 熊本県 | 大分県 | 宮崎県 | 鹿児島県 | 沖縄県 | |
| 51 | 70 | 104 | 69 | 68 | 96 | 86 | (万台) |

(一財)自動車検査登録情報協会「都道府県別・車種別自動車保有台数」(平成31年3月末現在)

今回は、計算しやすくするために、
1万の位までのがい数にして考えるよ。



岐阜県の自家用乗用車数が多い方が、少ない方が、はっきりさせるためには、どうしたらよいでしょうか？

- 1 平均を調べる
- 2 ランキングで順位を調べる
- 3 度数分布表に整理し、
ヒストグラムを分析する



1 「平均」を調べる

- 全都道府県の自家用乗用車数の合計を求めて、平均を計算してみましょう。

→ 合計は、6 1 7 7万台です。

- 一都道府県あたりの自家用乗用車数は、

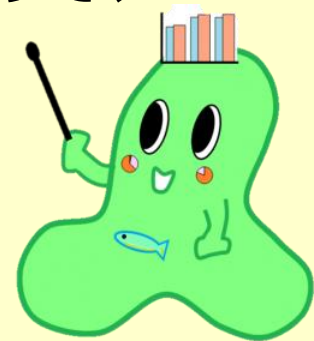
約 1 3 1万台です。

- 岐阜県の自家用乗用車数は 1 3 0万台でした。

→ **岐阜県は平均よりほんの少し少ない。**

岐阜県の自家用乗用車数は少ない方なの？

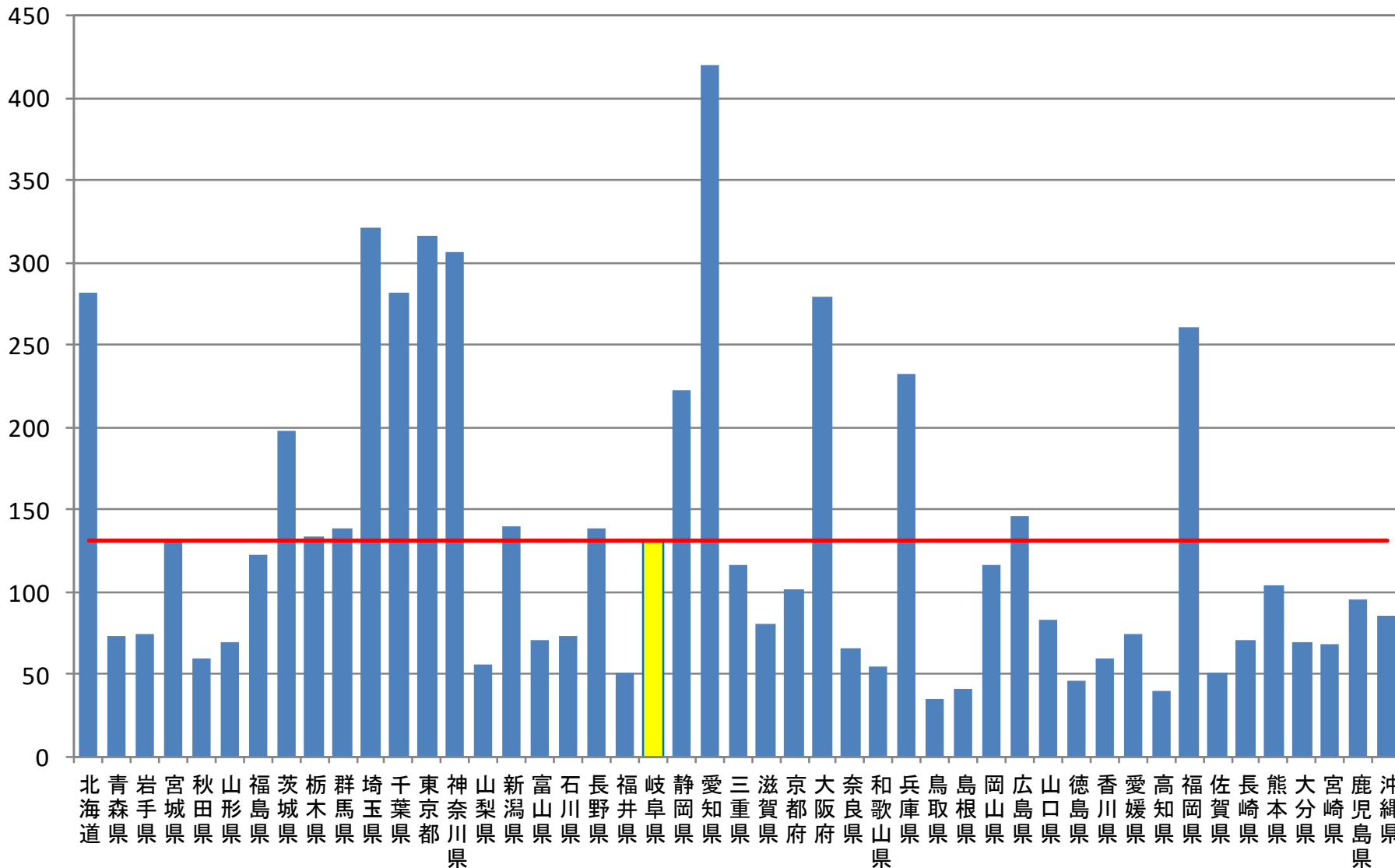
(これだけでは、まだ断定できません)



棒グラフ

保有自動車台数(乗用車)

(万台)



2 ランキングで順位を調べる

自家用乗用車数を順位で考えよう。

- ・ **最大値** : 第1位の都道府県は、...
- ・ **最小値** : 第47位の都道府県は、...
- ・ 岐阜県の順位は、 ...
- ・ **中央値** : 真ん中の順位の都道府県と、
その県の台数は、...

ランキング

保有自動車台数(乗用車)

| | | | | | | | |
|------|-----|-----|------|-----|-----|-----|------|
| 愛知県 | 埼玉県 | 東京都 | 神奈川県 | 千葉県 | 北海道 | 大阪府 | 福岡県 |
| 420 | 321 | 316 | 307 | 282 | 281 | 279 | 261 |
| 兵庫県 | 静岡県 | 茨城県 | 広島県 | 新潟県 | 群馬県 | 長野県 | 栃木県 |
| 232 | 222 | 198 | 146 | 139 | 138 | 138 | 134 |
| 岐阜県 | 宮城県 | 福島県 | 岡山県 | 三重県 | 熊本県 | 京都府 | 鹿児島県 |
| 130 | 130 | 122 | 116 | 116 | 104 | 101 | 96 |
| 沖縄県 | 山口県 | 滋賀県 | 愛媛県 | 岩手県 | 青森県 | 石川県 | 富山県 |
| 86 | 82 | 81 | 74 | 74 | 73 | 73 | 71 |
| 長崎県 | 山形県 | 大分県 | 宮崎県 | 奈良県 | 秋田県 | 香川県 | 山梨県 |
| 70 | 70 | 69 | 68 | 65 | 59 | 59 | 56 |
| 和歌山県 | 福井県 | 佐賀県 | 徳島県 | 島根県 | 高知県 | 鳥取県 | |
| 54 | 51 | 51 | 46 | 41 | 40 | 35 | (万台) |

(一財)自動車検査登録情報協会「都道府県別・車種別自動車保有台数」(平成31年3月末現在)

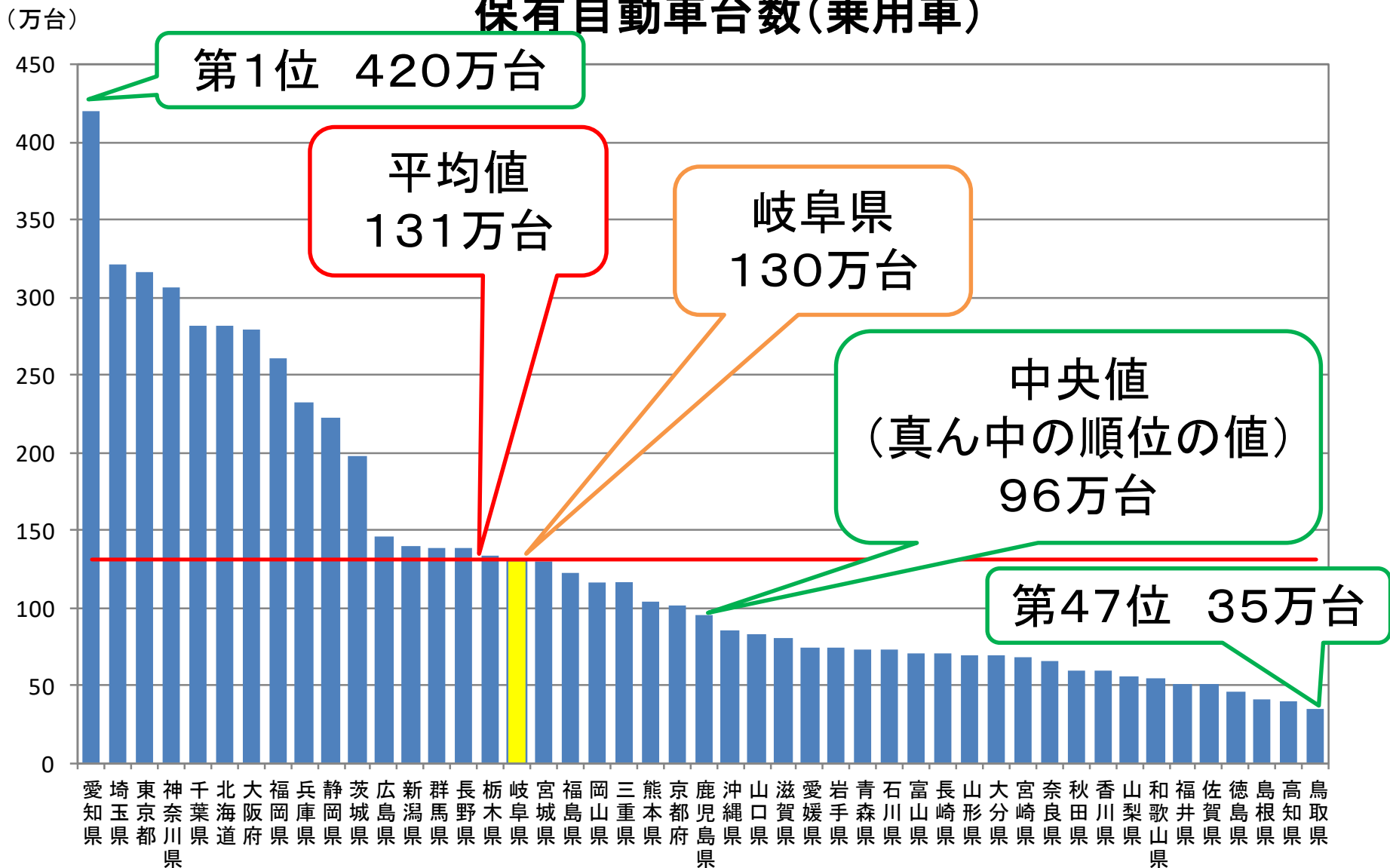
最大値：第1位⇒愛知県 **最小値：第47位⇒鳥取県**

岐阜県の順位 ⇒第17位

中央値：真ん中の順位 (第24位) ⇒鹿児島県

ランキンググラフ

保有自動車台数(乗用車)



あれれ？

岐阜県は、

- 平均値と比べると少ない
- 中央値と比べると多い

困りましたね。

いったいどっちなんだ？



何万台くらいの県が最も多いのか、
数字がどの程度偏っているか、調べてみよう。

皆さんが活動すること

(ア) 表の値に沿って、同じくらいの値の県を数える

⇒ **度数分布表**

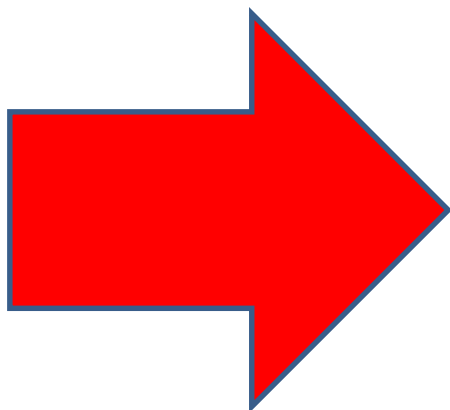
(イ) (ア) で作成した表の値をグラフにする

⇒ **ヒストグラム**



3 度数分布表での分析

| 都道府県 | (万台) |
|------|------|
| 愛知県 | 420 |
| 埼玉県 | 321 |
| 東京都 | 316 |
| 神奈川県 | 307 |
| 千葉県 | 282 |
| 北海道 | 281 |
| 大阪府 | 279 |
| 福岡県 | 261 |
| 兵庫県 | 232 |
| 静岡県 | 222 |
| 茨城県 | 198 |
| 広島県 | 146 |
| 新潟県 | 139 |
| 群馬県 | 138 |
| 長野県 | 138 |
| 栃木県 | 134 |
| 岐阜県 | 130 |
| 宮城県 | 130 |
| 福島県 | 122 |
| 岡山県 | 116 |
| 三重県 | 116 |
| 熊本県 | 104 |
| 京都府 | 101 |
| 鹿児島県 | 96 |
| 沖縄県 | 86 |
| 山口県 | 82 |
| 滋賀県 | 81 |
| 愛媛県 | 74 |
| 岩手県 | 74 |
| 青森県 | 73 |
| 石川県 | 73 |
| 富山県 | 71 |
| 長崎県 | 70 |
| 山形県 | 70 |
| 大分県 | 69 |
| 宮崎県 | 68 |
| 奈良県 | 65 |
| 秋田県 | 59 |
| 香川県 | 59 |
| 山梨県 | 56 |
| 和歌山県 | 54 |
| 福井県 | 51 |
| 佐賀県 | 51 |
| 徳島県 | 46 |
| 島根県 | 41 |
| 高知県 | 40 |
| 鳥取県 | 35 |



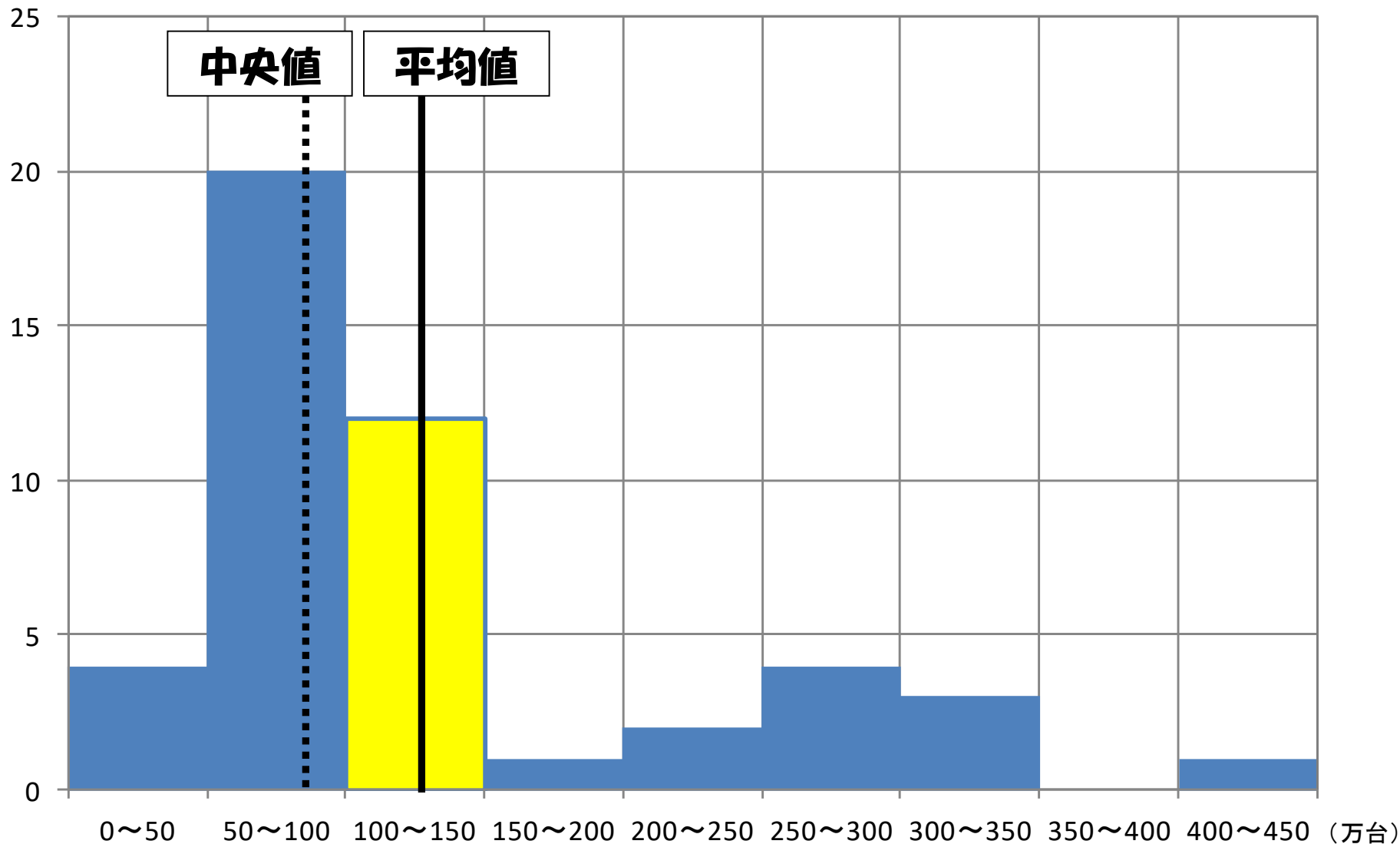
保有自動車台数(乗用車)

| 階級(万台) | | 度数(都道府県数) |
|--------|-------|-----------|
| 以上 | 未満 | |
| 0 | ～ 50 | 4 |
| 50 | ～ 100 | 20 |
| 100 | ～ 150 | 12 |
| 150 | ～ 200 | 1 |
| 200 | ～ 250 | 2 |
| 250 | ～ 300 | 4 |
| 300 | ～ 350 | 3 |
| 350 | ～ 400 | 0 |
| 400 | ～ 450 | 1 |
| 合 計 | | 47 |

3 ヒストグラムでの分析

(都道府県数)

保有自動車台数(乗用車)

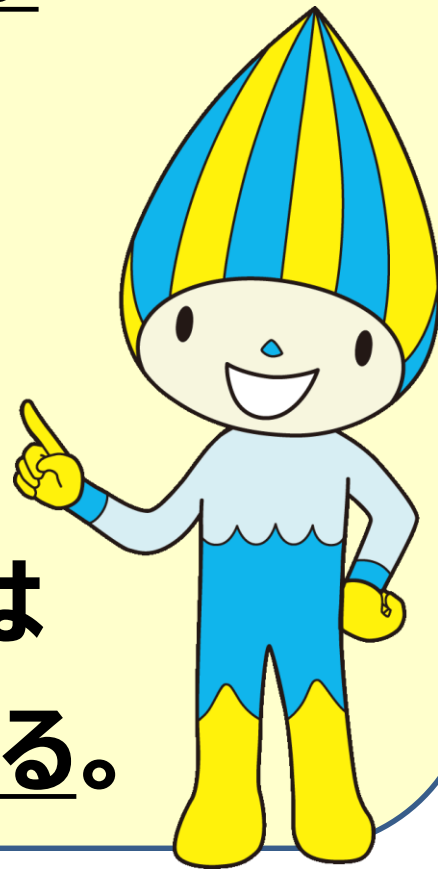


ヒストグラムから見た、岐阜県の位置

- 最も度数が多い階級（最頻値）は、50万以上100万台未満、都道府県数は20。この階級に、中央値がある。
- 平均値のある階級はもう一つ上の100万以上150万台未満にあり、この階級に岐阜県がある。

まとめ

- 1 岐阜県は、平均よりは少ない。
- 2 しかし、ランキングをみると、
岐阜県は多い方から 17 位。
中央値よりも多い。
- 3 ヒストグラムをみると、岐阜県は
最頻値よりも上位の階級にある。



**この結果から、岐阜県の
保有自動車台数は多い方と言える！**

全体の傾向を見て、判断することが大事

このように、データを分析するには、
代表値（平均値、中央値）や
データのちらばりを見て判断したり、
ヒストグラム等を作成して
判断することが大事



ちなみに、・・・

**1人当たりの台数で
ランキングをとったら、
どうなるのでしょうか。**



1人当たりの台数

を求めるには、

保有乗用車台数 ÷ 人口

のように、
分母を「人」にします。



1人当たりの自家用車数を 計算してみましょう。

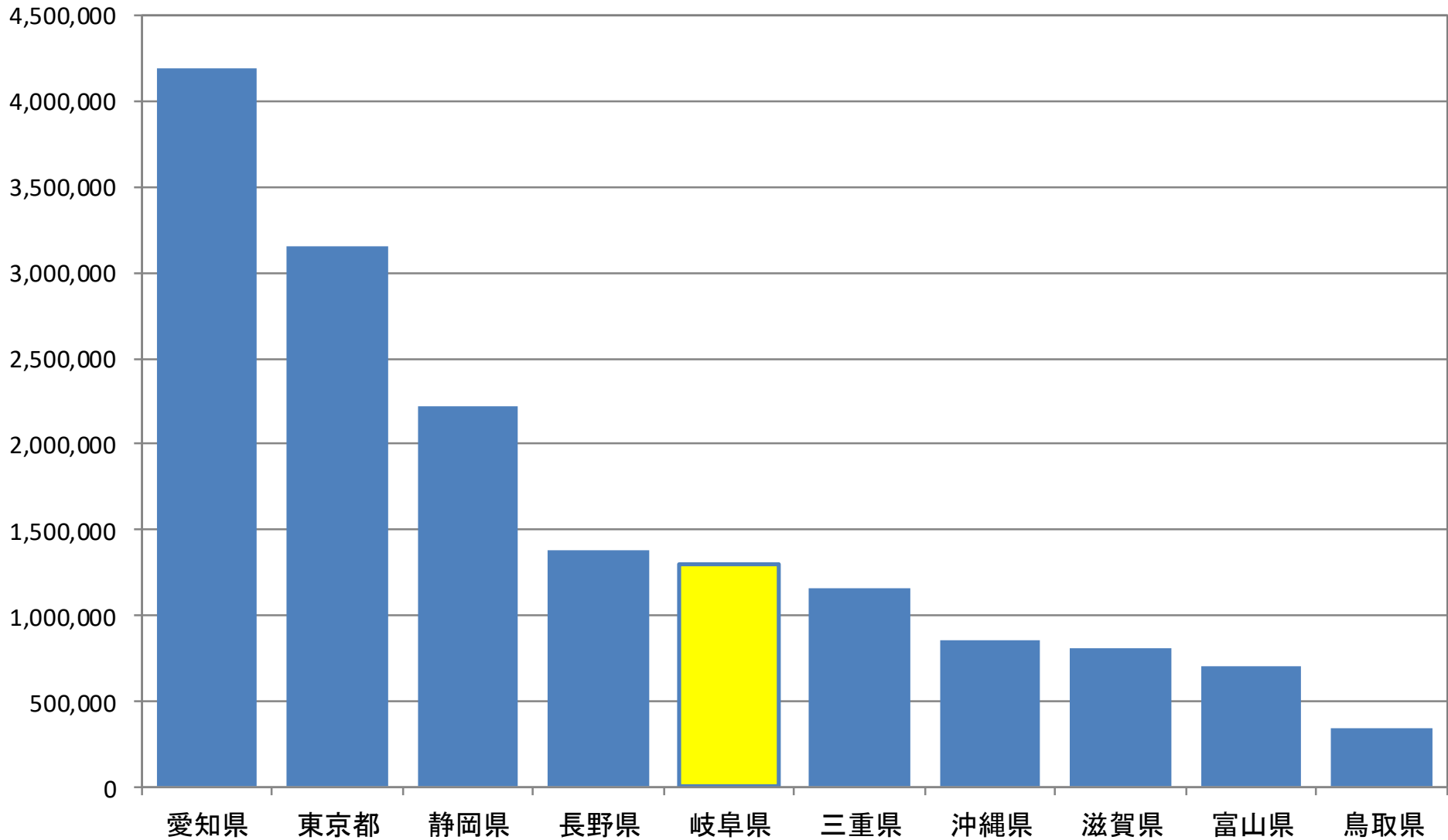


| 都道府県 | 乗用車数(台) | 人口(人) | 1人当たりの乗用車数(台) |
|------|---------|----------|---------------|
| 愛知県 | 4196331 | 7536775 | 0.56 |
| 東京都 | 3157277 | 13822133 | 0.23 |
| 静岡県 | 2224666 | 3659169 | 0.61 |
| 長野県 | 1379385 | 2063298 | 0.67 |
| 岐阜県 | 1302697 | 1996691 | 0.65 |
| 三重県 | 1161089 | 1791336 | 0.65 |
| 沖縄県 | 858004 | 1447561 | 0.59 |
| 滋賀県 | 805294 | 1412430 | 0.57 |
| 富山県 | 710529 | 1050485 | 0.68 |
| 鳥取県 | 346273 | 560397 | 0.62 |

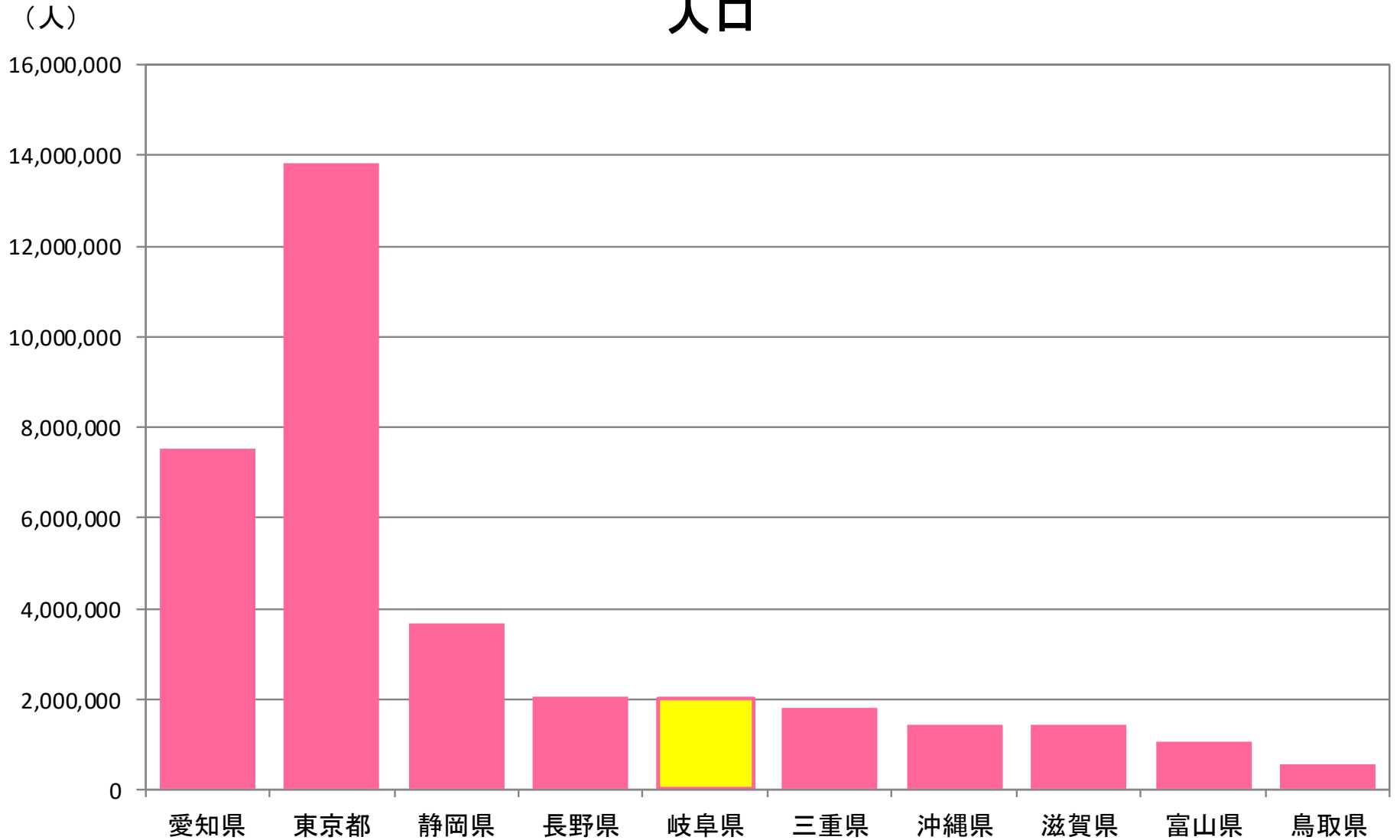
出典：(一財)自動車検査登録情報協会「都道府県別・車種別自動車保有台数」(平成31年3月末現在)

総務省「人口推計」(平成29年10月1日現在) 34

保有自動車台数(乗用車)

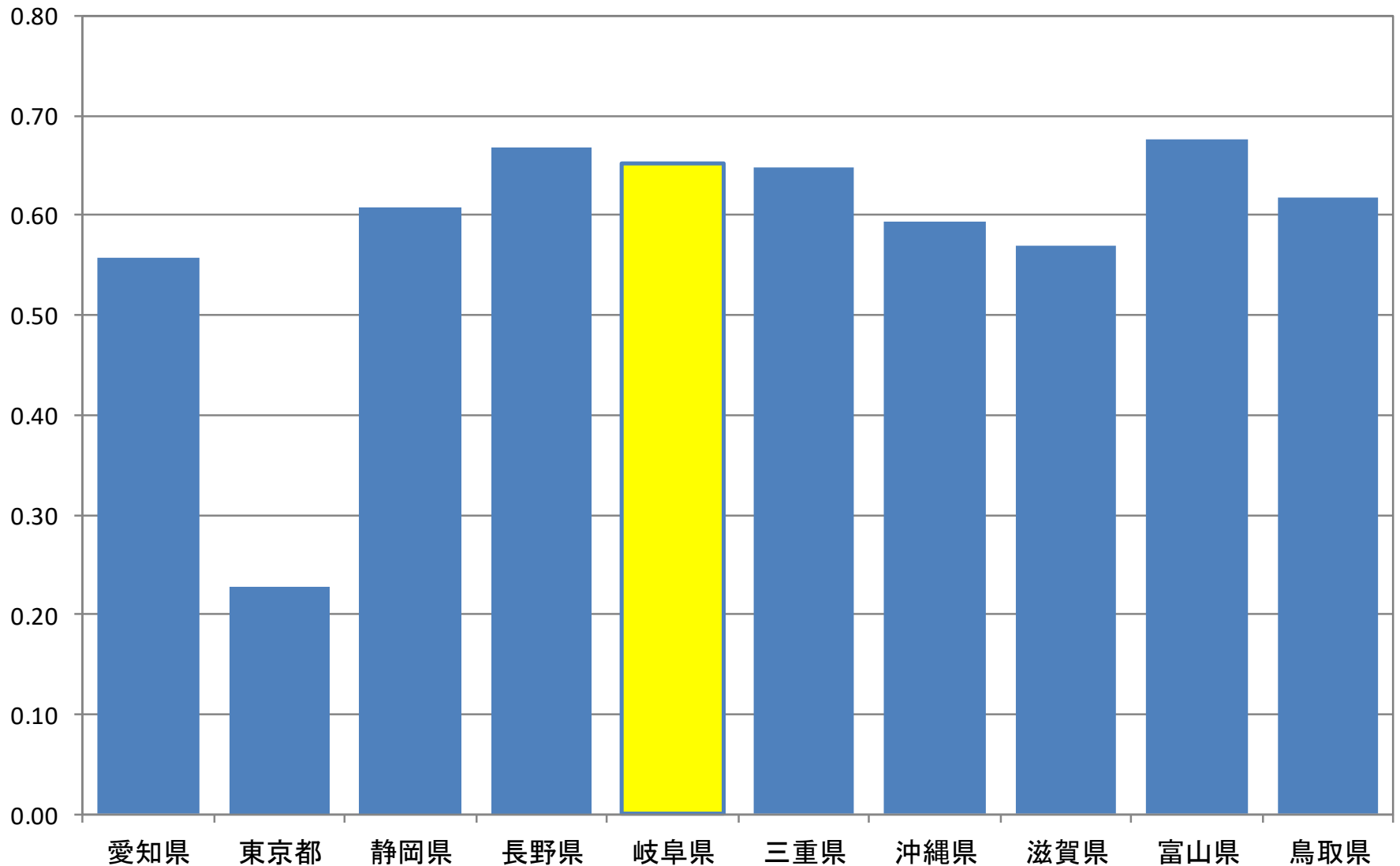


人口



一人当たり保有自動車台数(乗用車)

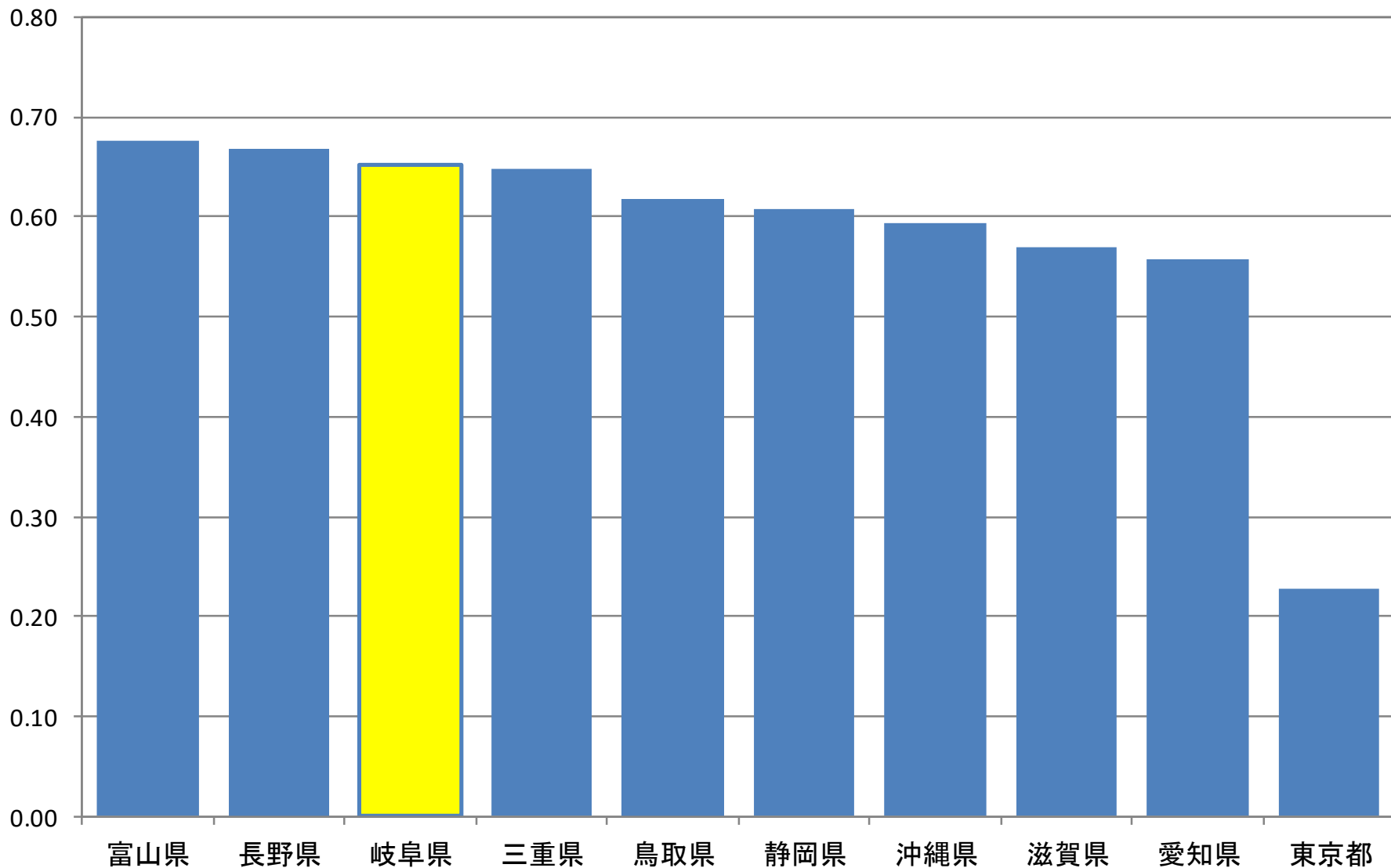
(台)



出典:(一財)自動車検査登録情報協会「都道府県別・車種別自動車保有台数」(平成31年3月末現在)
総務省「人口推計」(平成30年10月1日現在) 37

一人当たり保有自動車台数(乗用車)

(台)



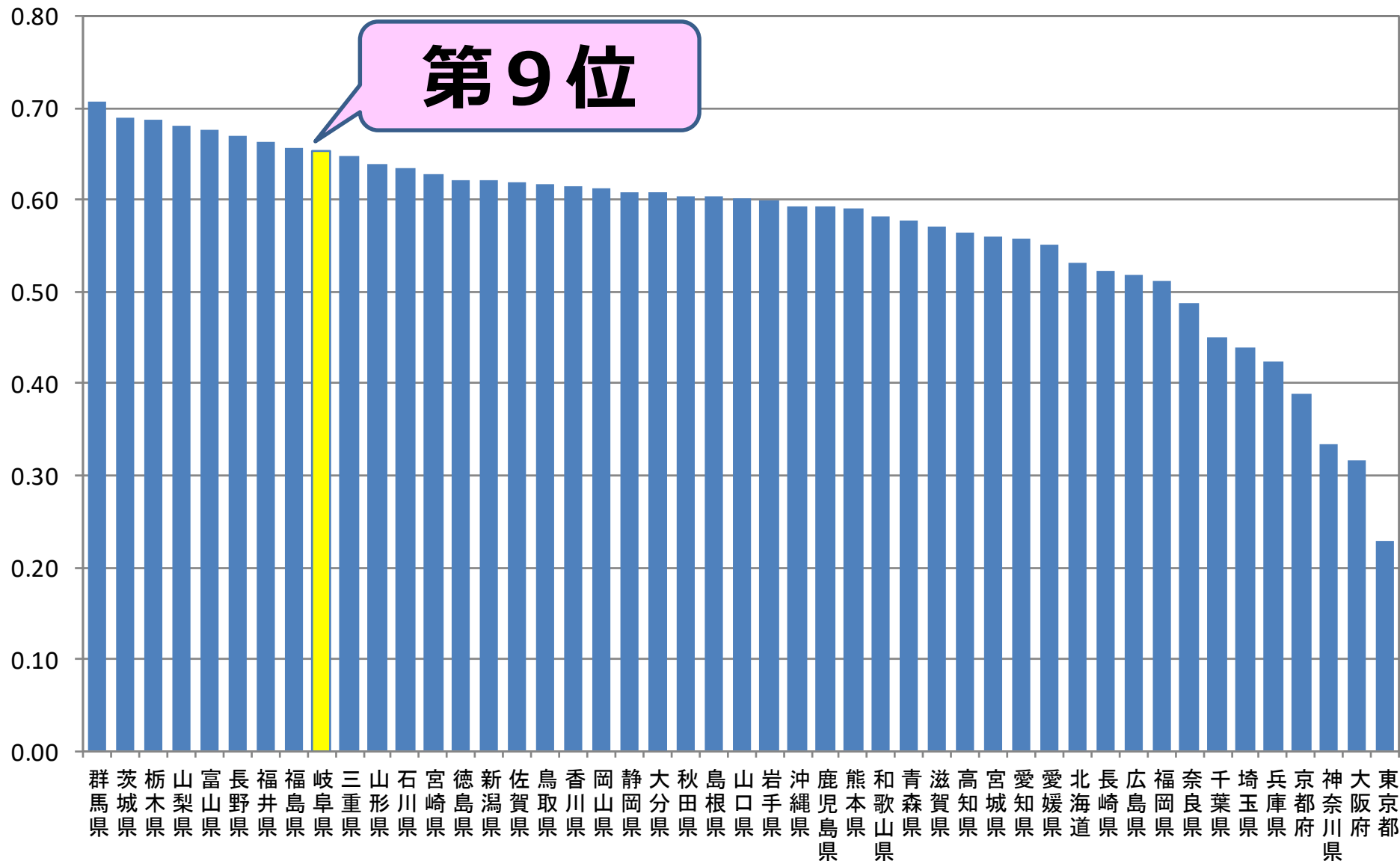
出典:(一財)自動車検査登録情報協会「都道府県別・車種別自動車保有台数」(平成31年3月末現在)

総務省「人口推計」(平成30年10月1日現在) 38

一人当たり保有自動車台数(乗用車)

(台)

第9位

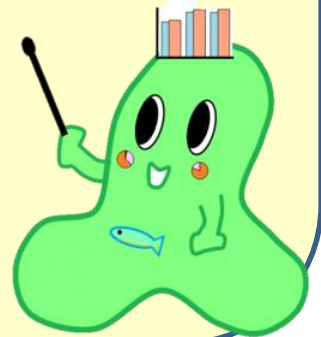


出典：(一財)自動車検査登録情報協会「都道府県別・車種別自動車保有台数」(平成31年3月末現在)

総務省「人口推計」(平成30年10月1日現在) 39

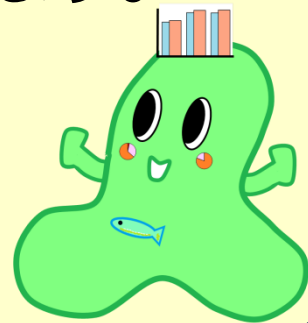
総数でなく、「単位量当たり」で考えることの大切さ

このように、
都道府県ごとのデータを比べる時には、
「1人当たり」も考えてみましょう。
各都道府県データは、
人口に左右されるものが多くがあります。
だから、単純な総数での比較が、
適さない場合があります。



最後に・・・

- ・統計といふとなんだか難しいような感じがします。
しかし、本日学習したように、社会の動きを見たり、
今後どうなるのかを考えたりするのにとっても大切な学習です。
- ・また、森林率や水力エネルギー量などのグラフで見たように、
単なる数値で見るとより、グラフに表して伝えた方がずっと
わかりやすくなります。
- ・中学校では、そういったグラフでの表し方や考えの手立て
として、「代表値」や「ヒストグラム」等を使うのです。
- ・最後のクイズのように、面白く利用することもできます。
自分の見方次第で、面白くもおかしくもなる、
それが「データ（統計）」です。
- ・皆さんの今後の活躍に期待しています！



おまけ

岐阜県民はこんなことが大好き

資料:総務省「家計調査」(二人以上の世帯) 品目別都道府県庁所在市及び政令指定都市ランキング(平成27~29年平均)」

★外食が大好き



和食 (外食)

- ・年間42,195円
- ・全国2位



すし (外食)

- ・年間20,813円
- ・全国2位



中華食 (外食)

- ・年間8,955円
- ・全国2位

★全国一喫茶店が大好き



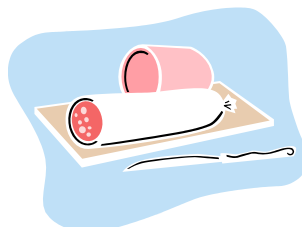
- ・1年間の喫茶代 16,013円
- ・全国1位

★柿とハムも大好き



柿 (かき)

- 購入量 : 全国1位
- 購入金額 :



ハム

- 購入量 : 全国6位
- 購入金額 : 全国5位

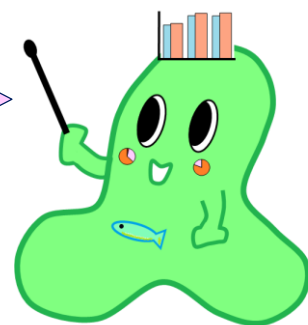
県では、毎年「**統計グラフコンクール**」
を行っています。

身近な課題や社会の問題などについて
自分で調べたりしたことを、いろいろな
グラフで表現した作品を募集しています。

みなさんからの応募をお待ちして
います！ ※今年度の募集は終了しています。

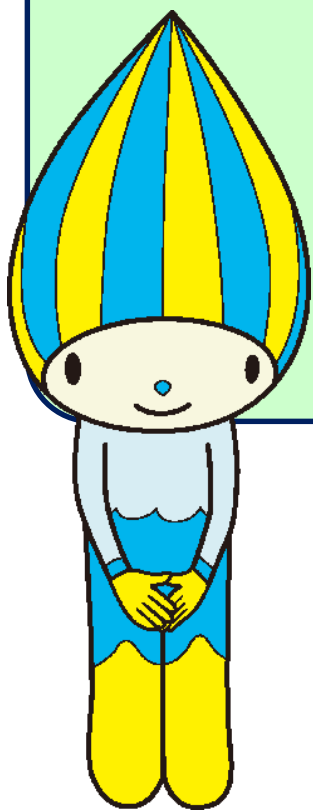


過去の入賞作品は、岐阜県の
ホームページでみられるよ。
ぜひ挑戦してみてくださいね！



今回紹介したデータの多くは、統計調査の結果でわかったことです。統計調査は、**統計調査員さん**がそれぞれの家庭や会社を訪問して、調査を行っています。

みなさんの家庭に**統計調査員さん**が来た時は、調査への協力をお願いします。



よろしく
お願いします！

