

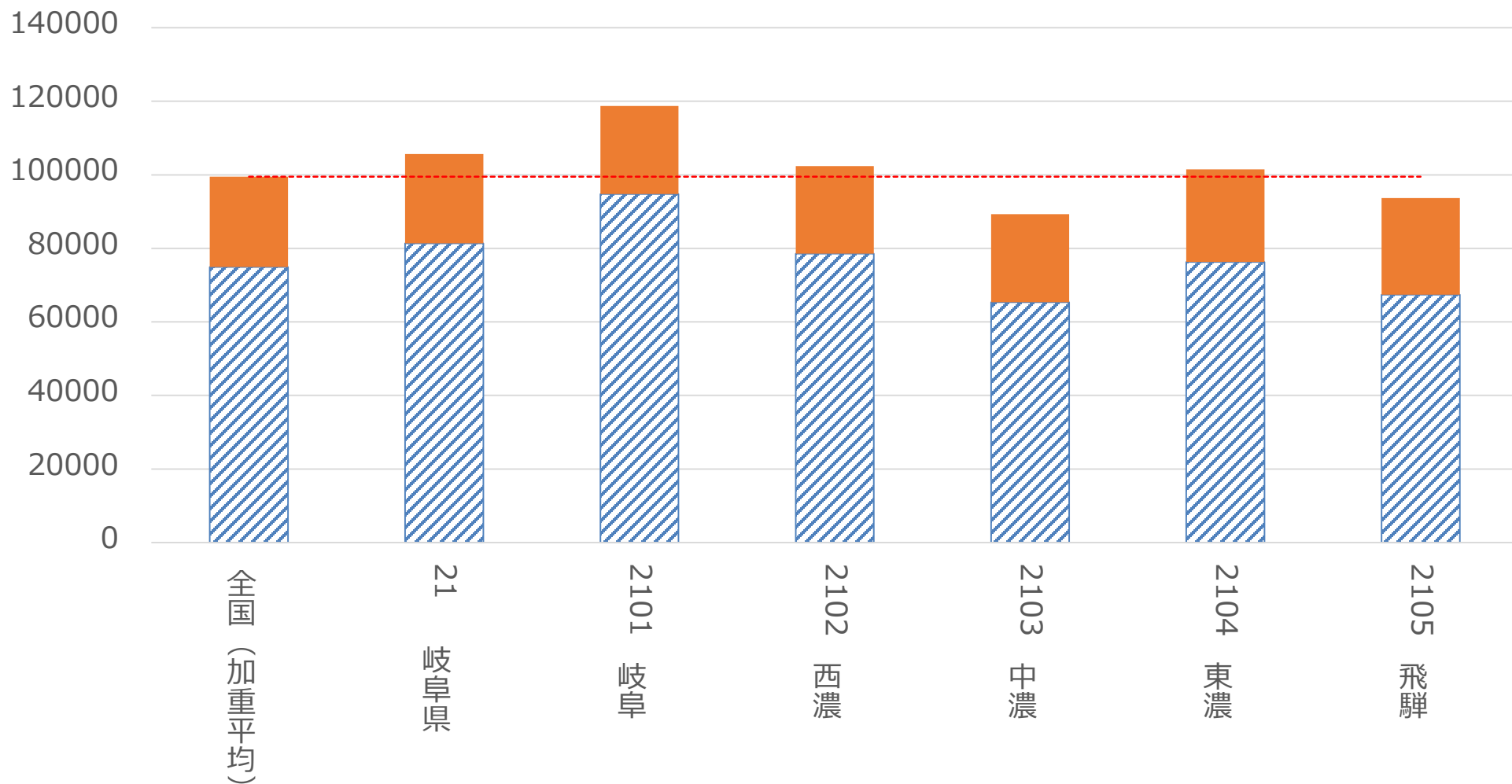
外来医療計画に係るデータについて(二次医療圏ベース)

令和元年8月  
岐阜県健康福祉部

通院外来(厚生労働省より提供)

# 1-1 人口10万人あたり通院外来患者数

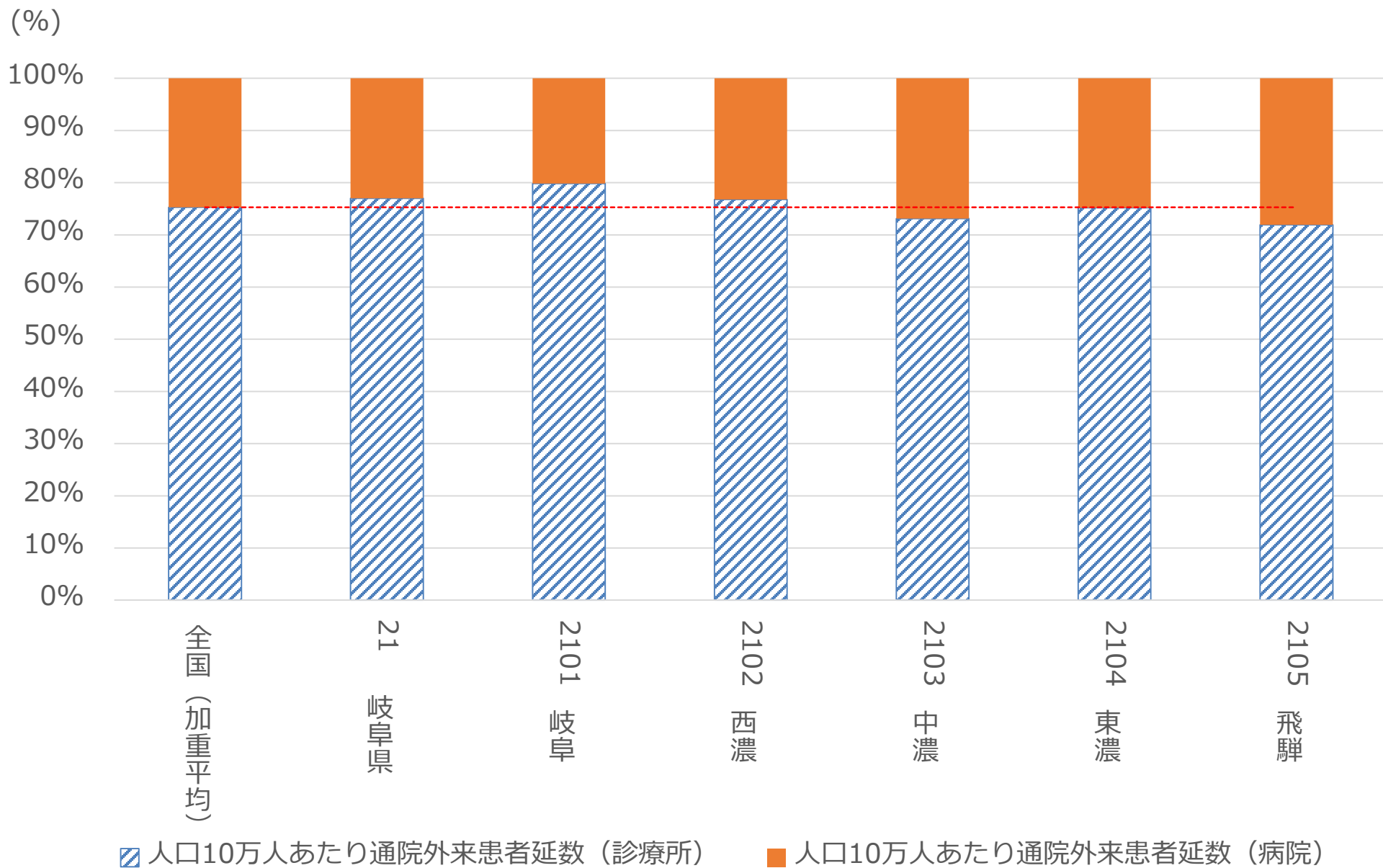
(算定回数/10万人)



■ 人口10万人あたり通院外来患者延数 (診療所)

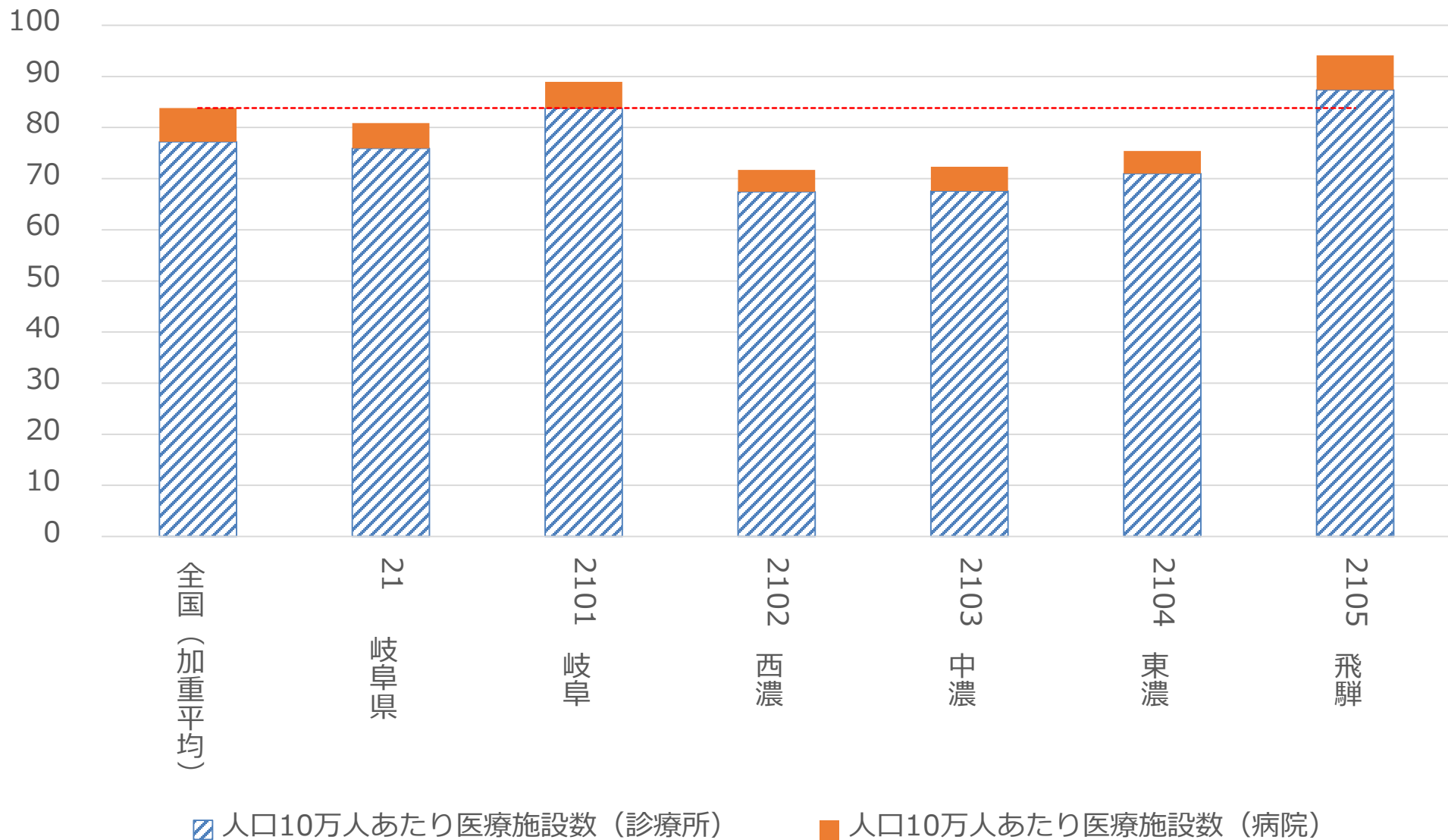
■ 人口10万人あたり通院外来患者延数 (病院)

# 1 - 2 通院外来患者の対応割合



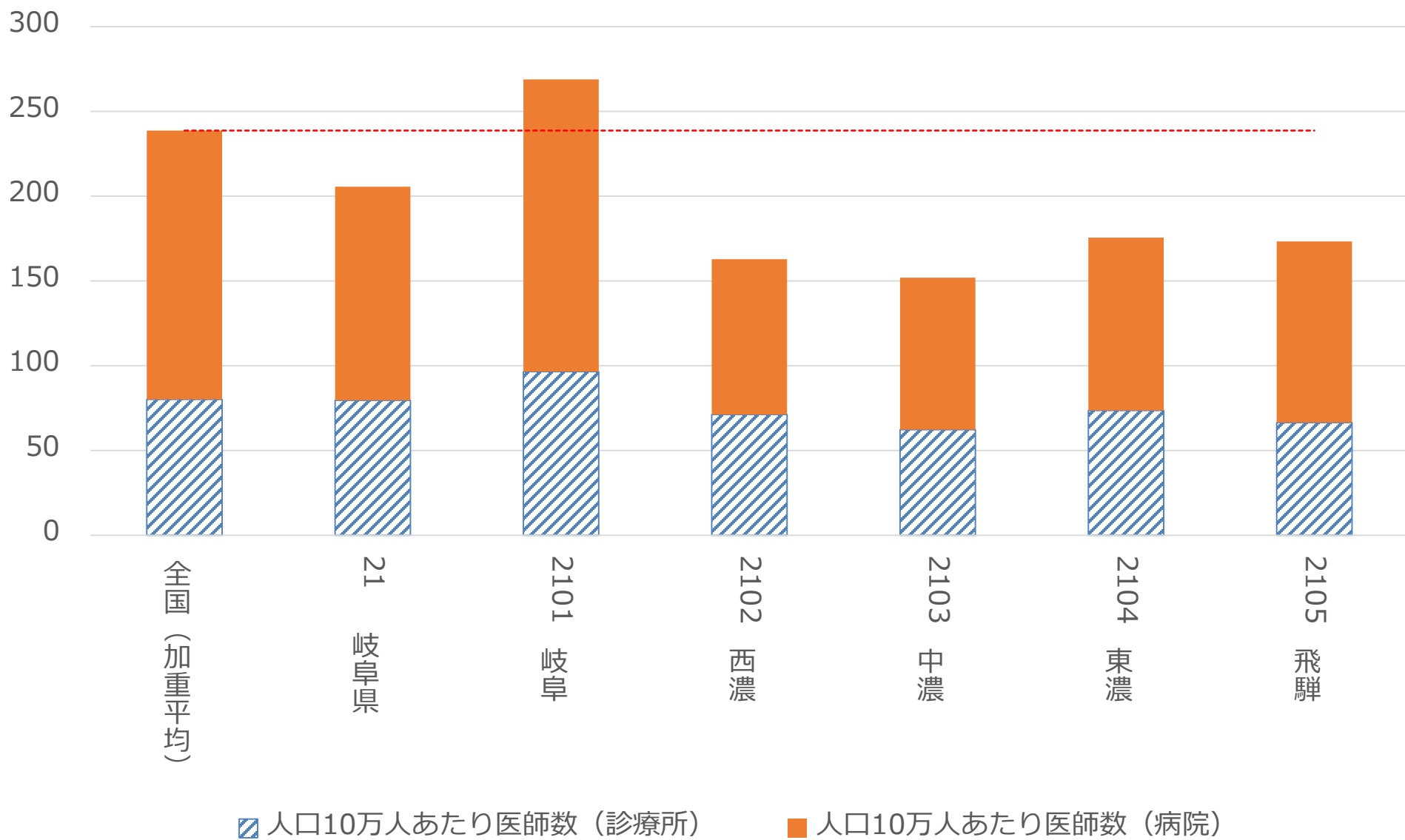
# 1 - 3 人口10万人あたり医療施設数

(医療施設数/10万人)



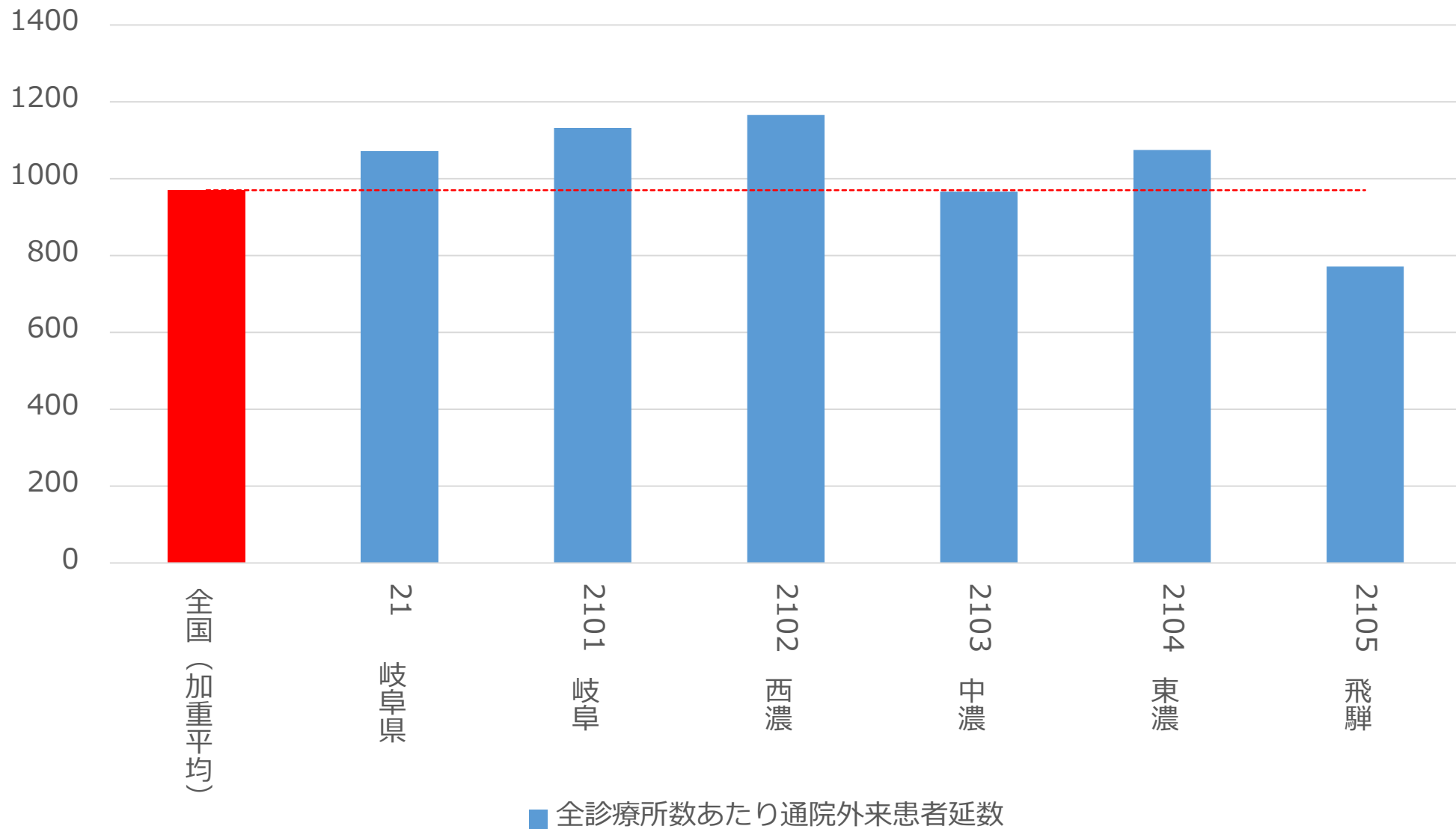
# 1-4 人口10万人あたり医師数

(医師数/10万人)



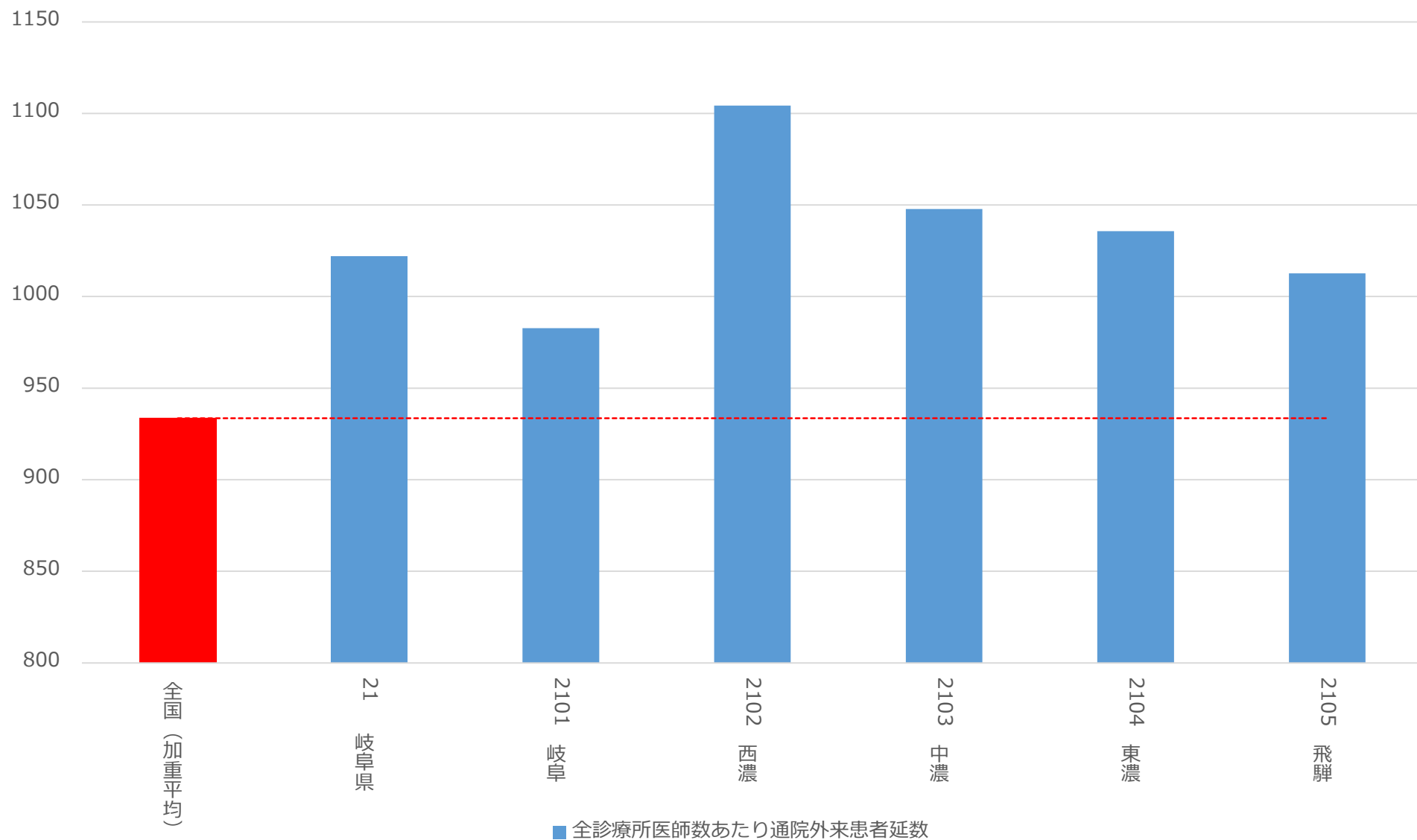
# 1 - 5 全診療所数でみた通院外来患者数

(算定回数/施設)



# 1 - 6 全診療所医師数でみた通院外来患者数

(算定回数/人)



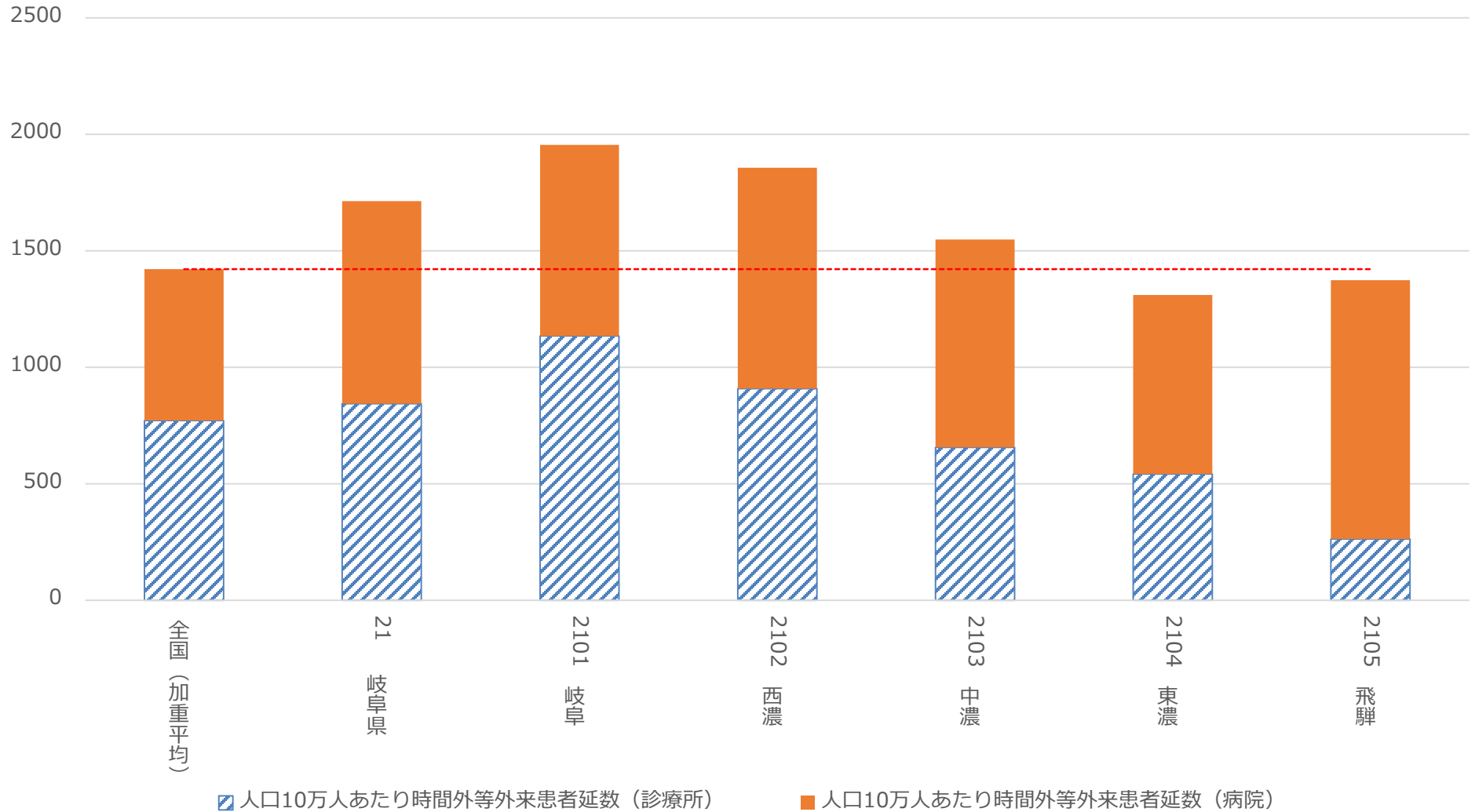


時間外等外来(厚生労働省より提供)

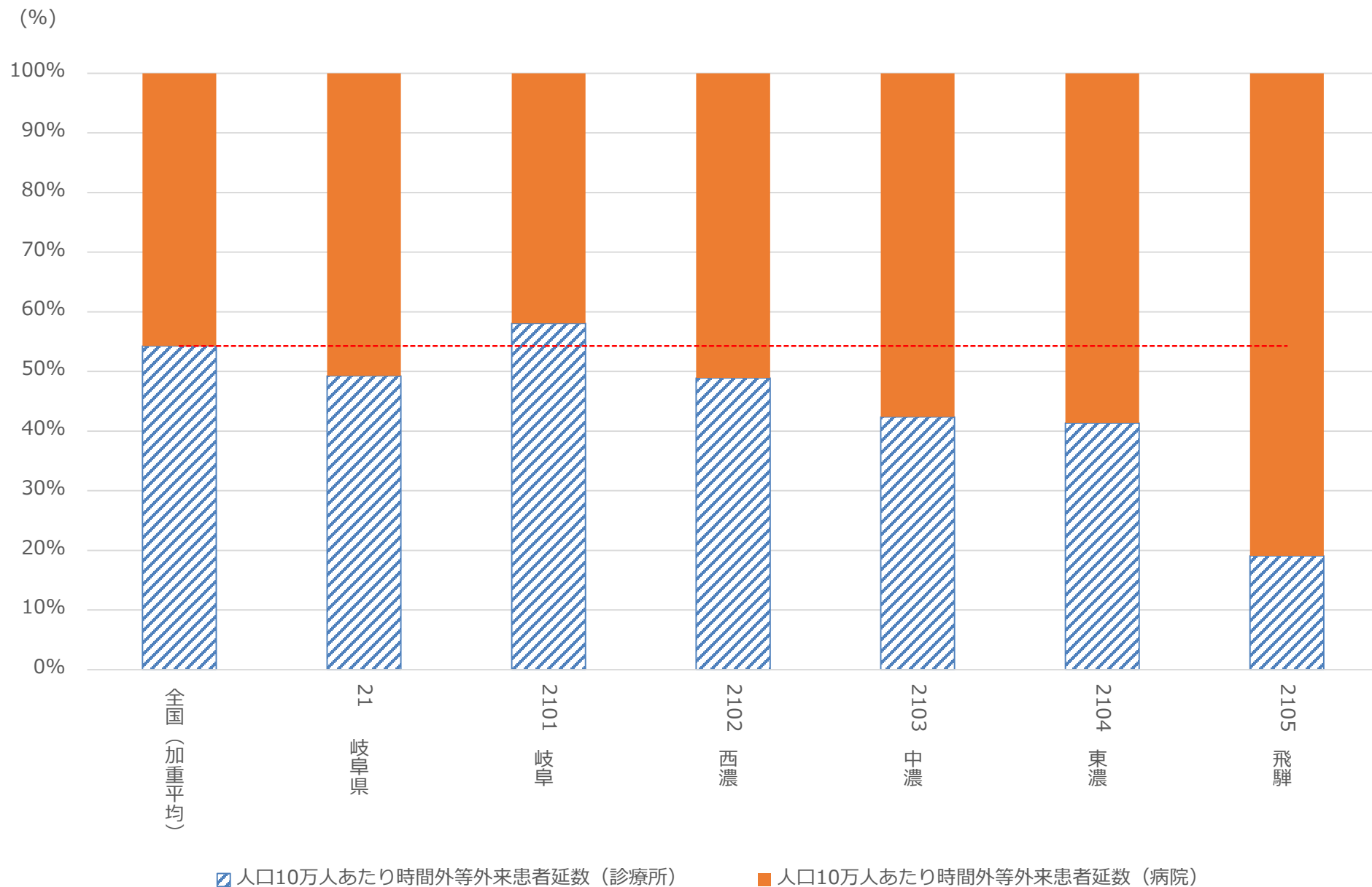


# 2-1 人口10万人あたり時間外等外来患者延数

(算定回数/10万人)

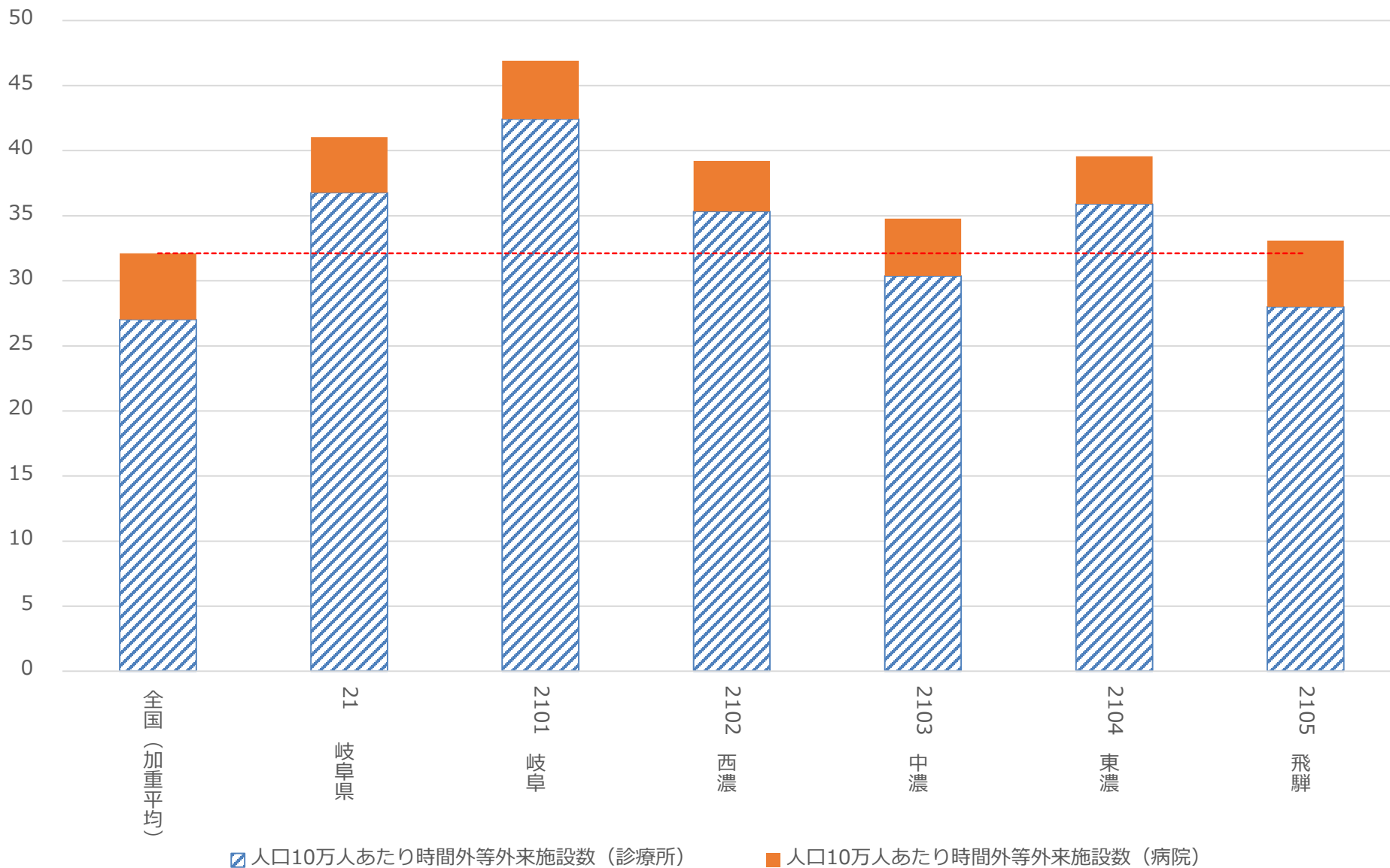


# 2-2 時間外等外来患者の対応割合



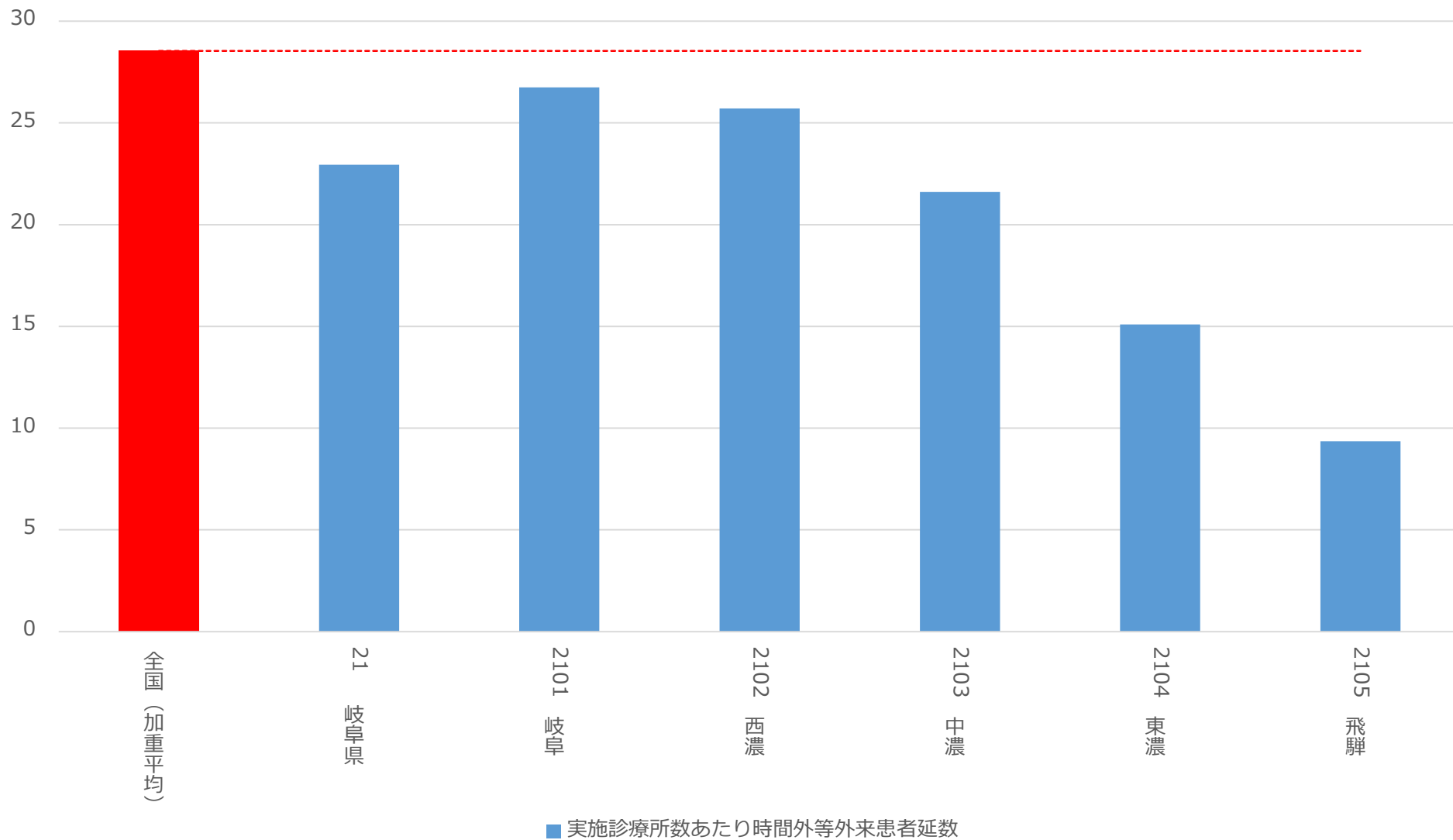
# 2-3 人口10万人あたり時間外等外来医療施設数

(医療施設数/10万人)



# 2-4 実施診療所数でみた時間外等外来患者数

(算定回数/施設)



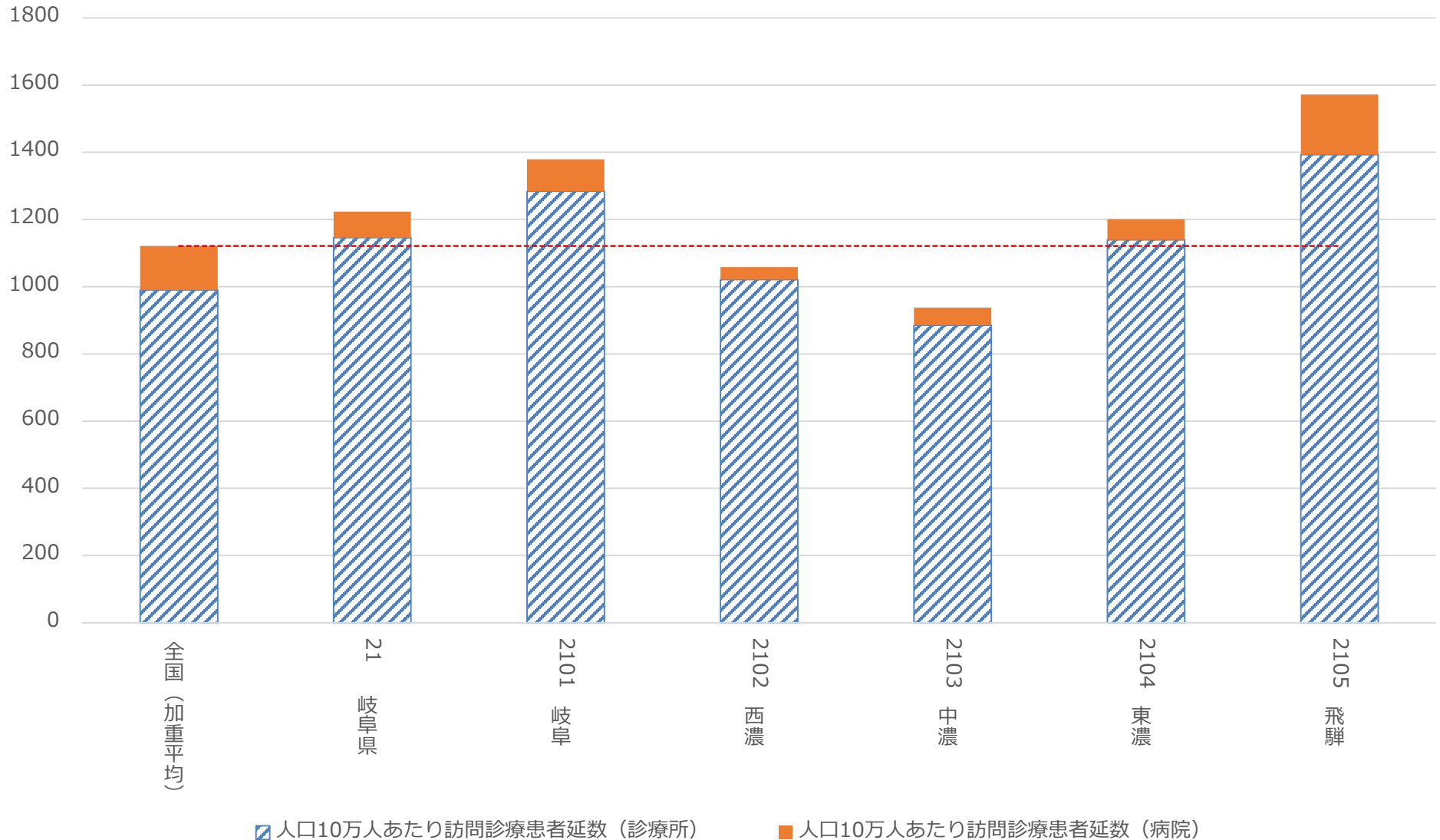
在宅医療（厚生労働省より提供）





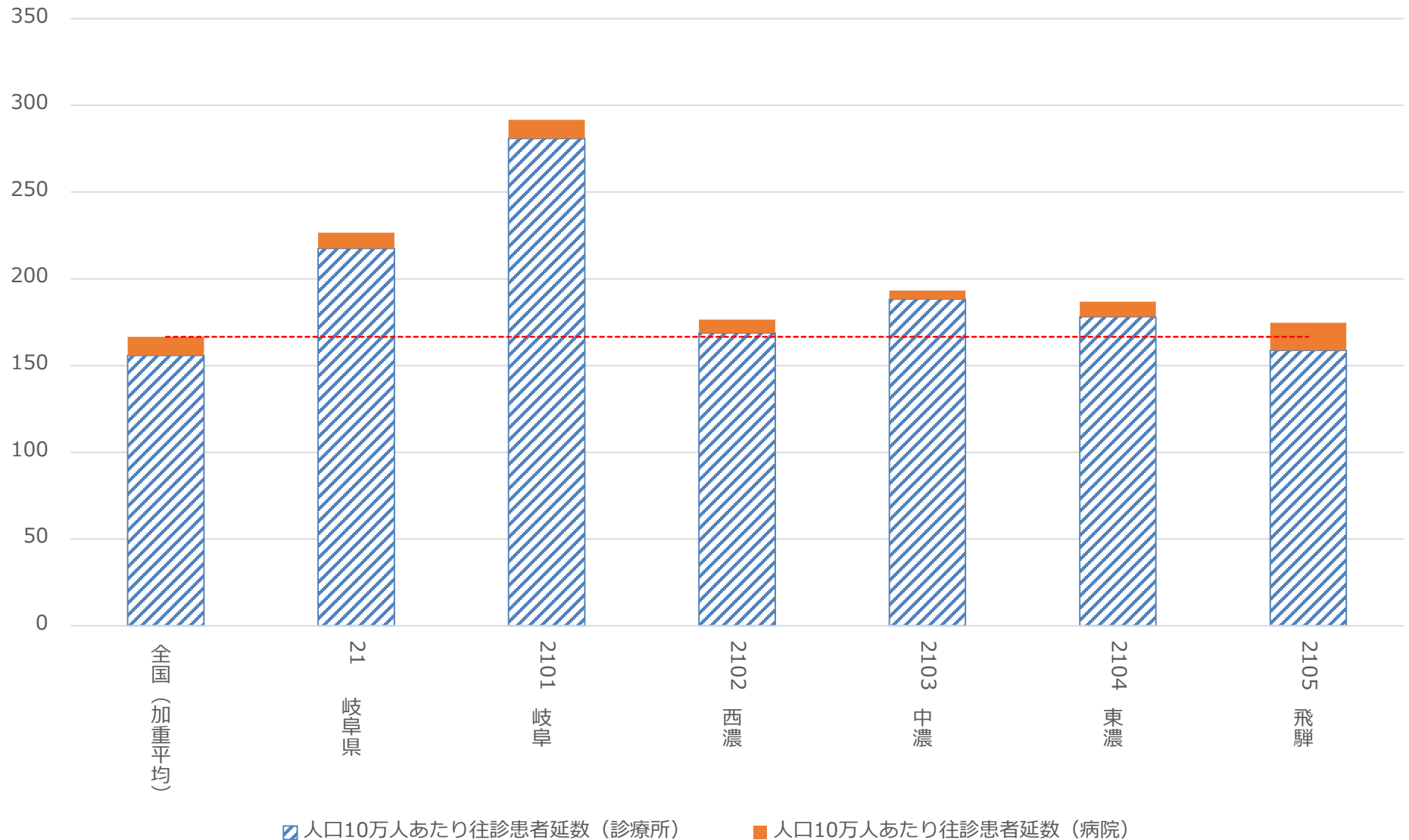
# 3 - 1 人口10万人あたり訪問診療患者数

(算定回数/10万人)

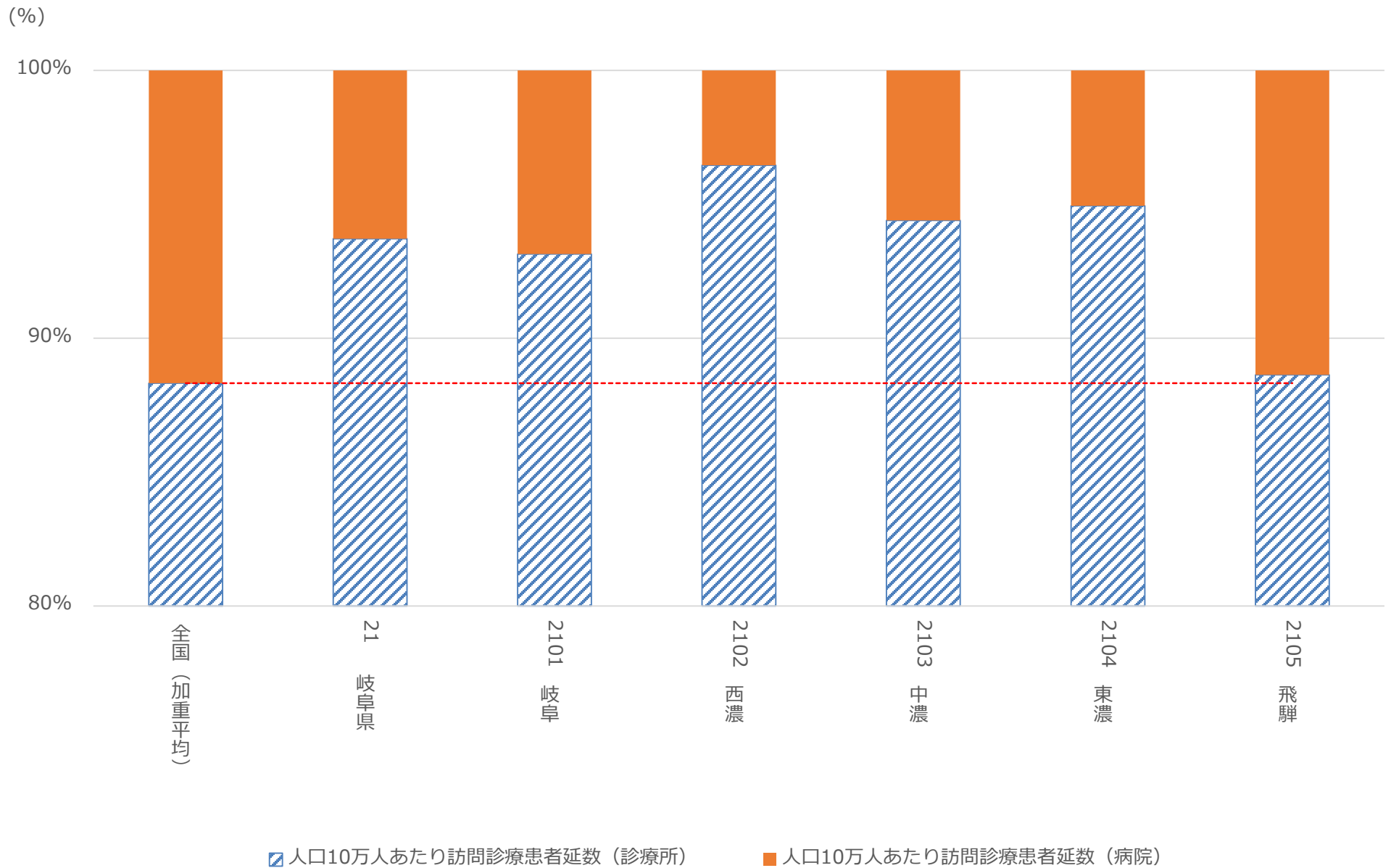


# 3-2 人口10万人あたり往診患者数

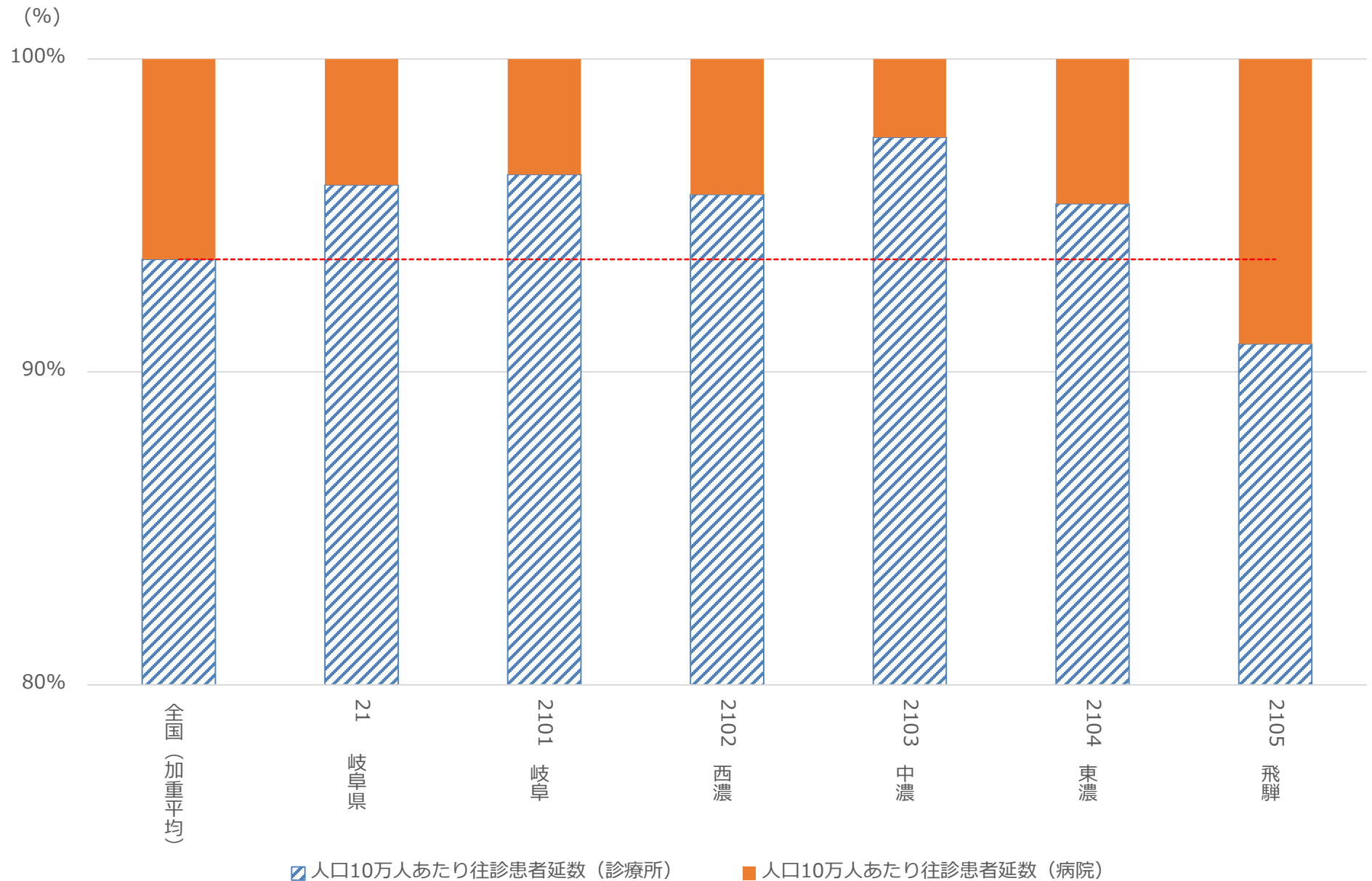
(算定回数/10万人)



# 3-3 訪問診療患者の対応割合

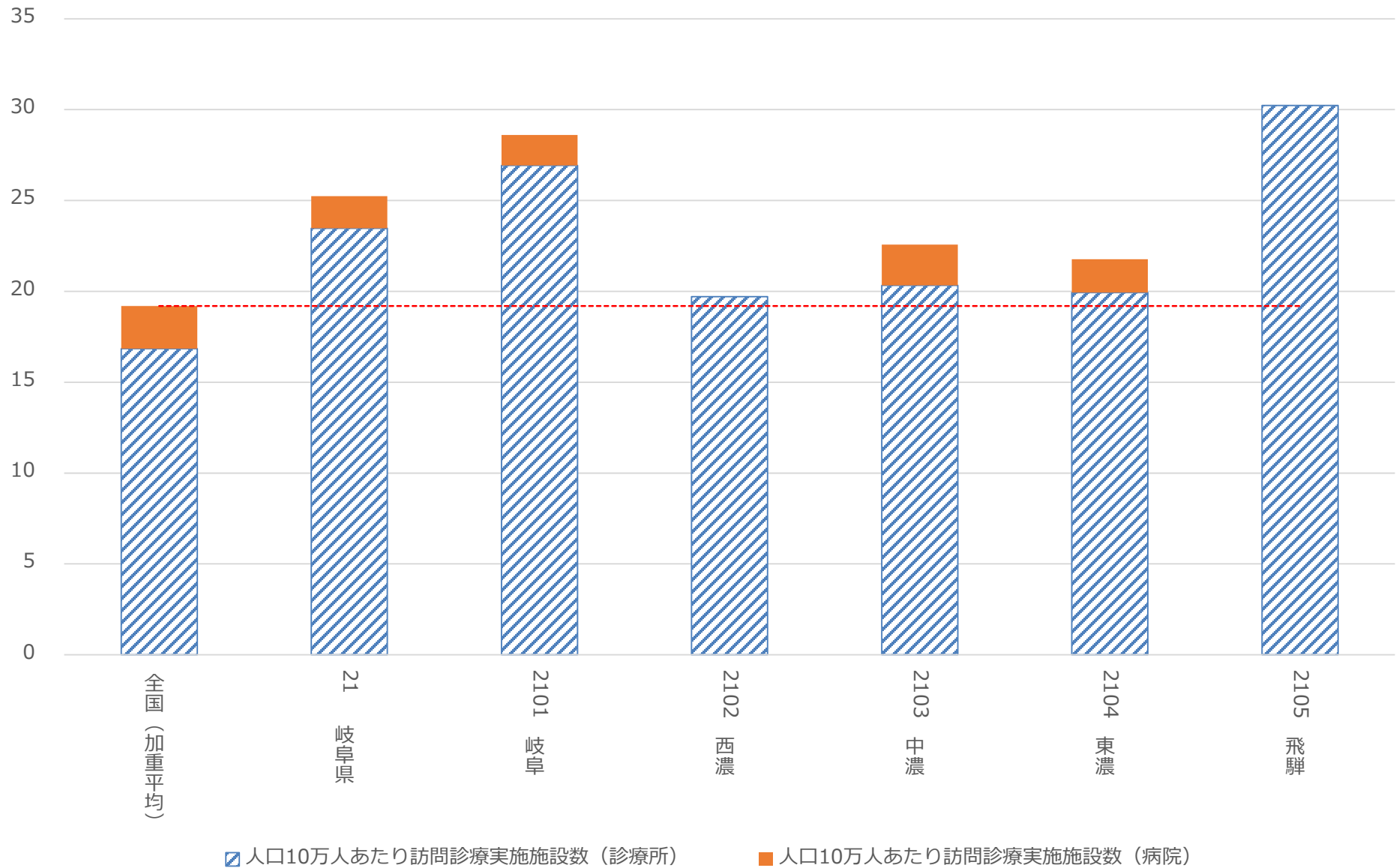


# 3 - 4 往診患者の対応割合



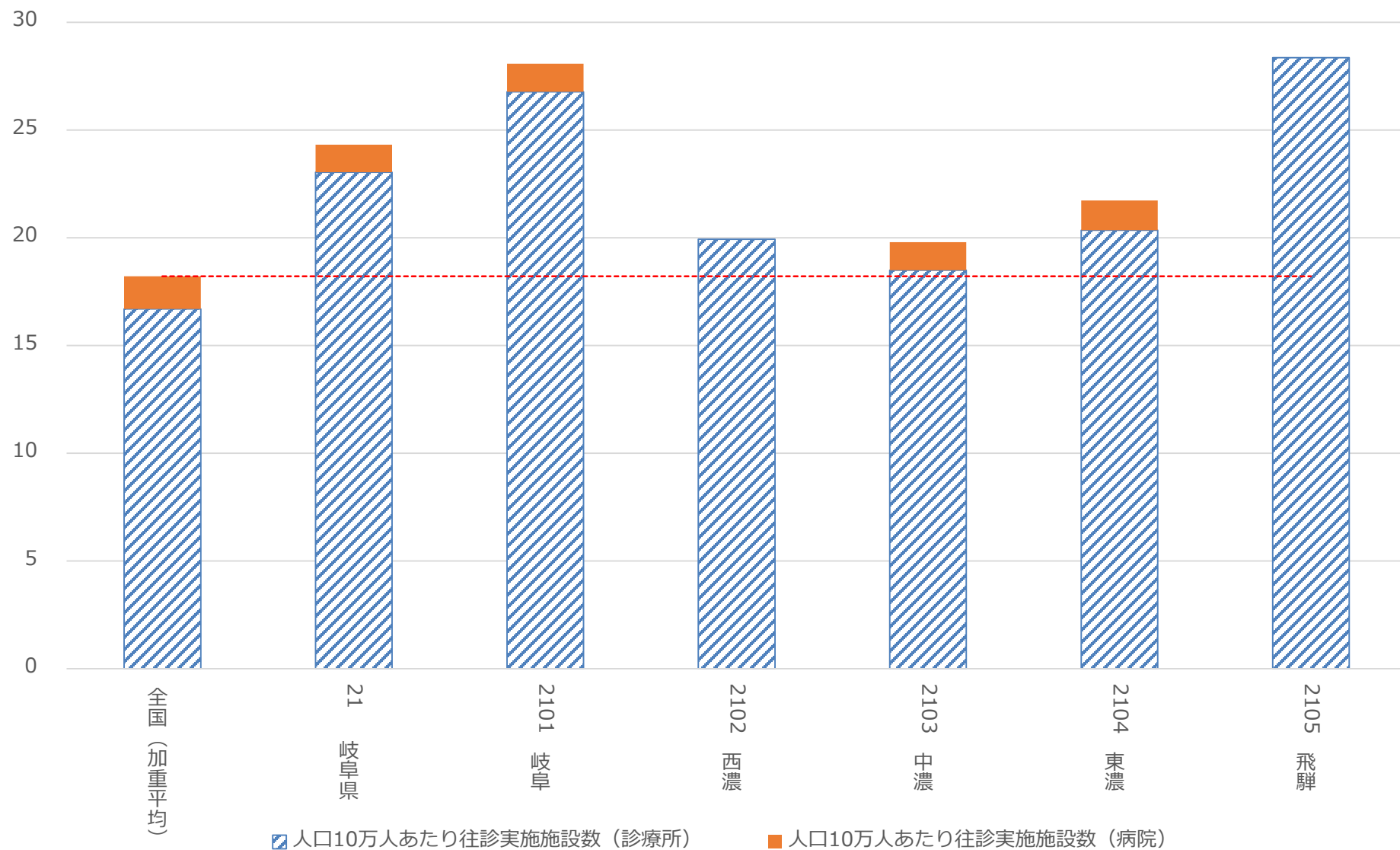
# 3-5 人口10万あたり訪問診療医療施設数

(医療施設数/10万人)



# 3-6 人口10万人あたり往診医療施設数

(医療施設数/10万人)



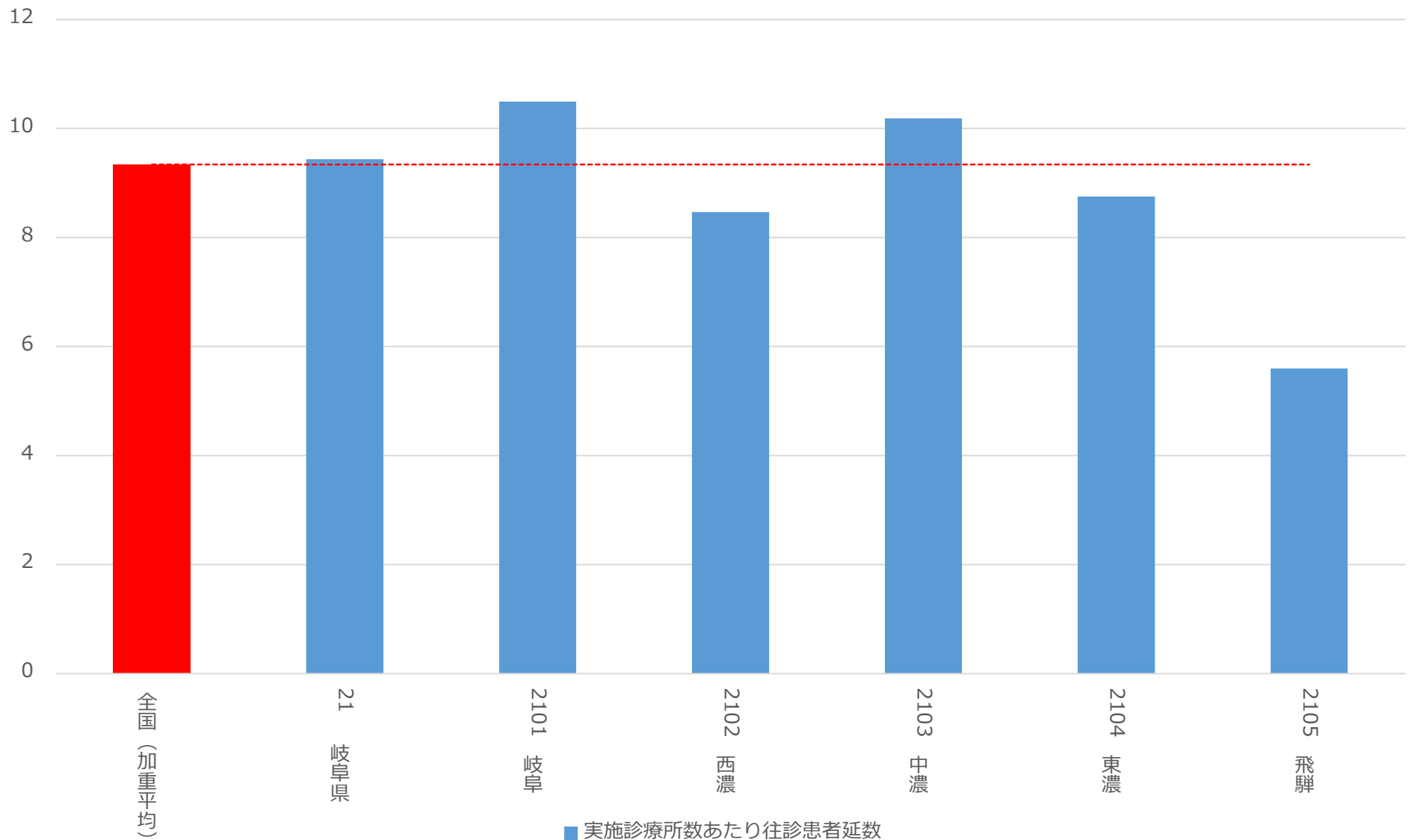
# 3-7 実施診療所数でみた訪問診療患者数

(算定回数/施設)



# 3-8 実施診療所数でみた往診患者数

(算定回数/施設)

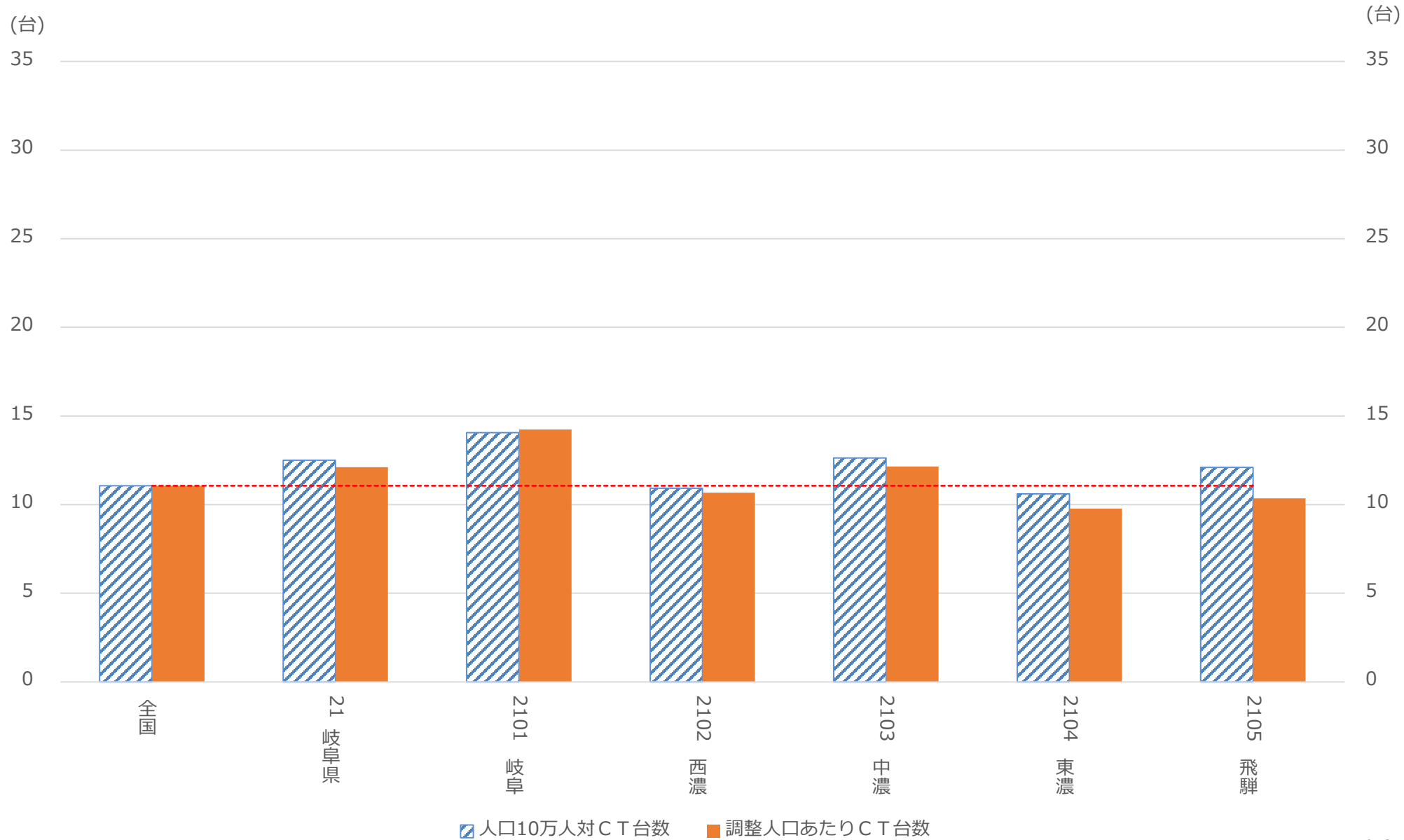




## 医療機器の状況(厚生労働省より提供)



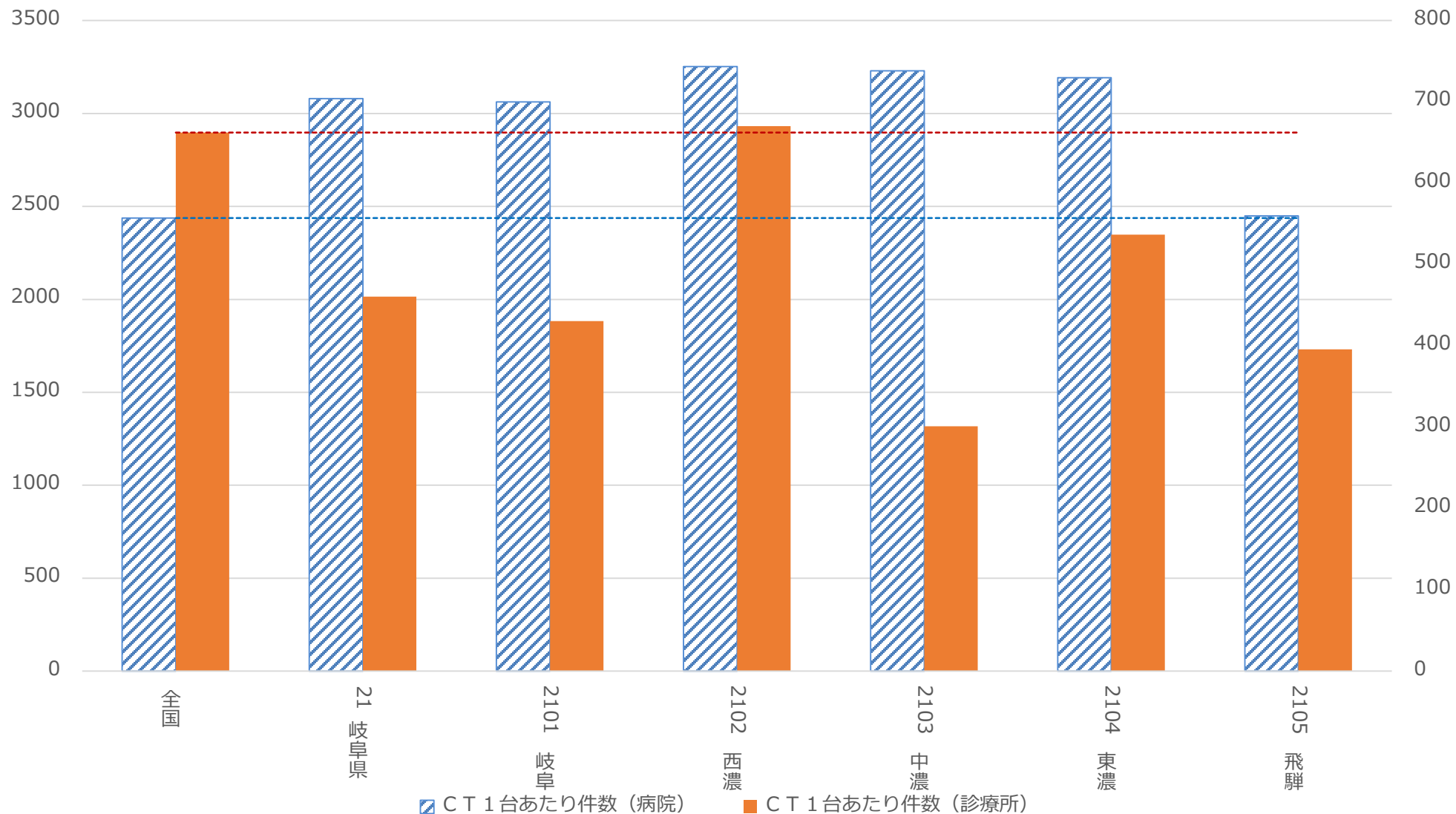
# 4-1 【CT】人口10万人対台数と調整人口あたり台数



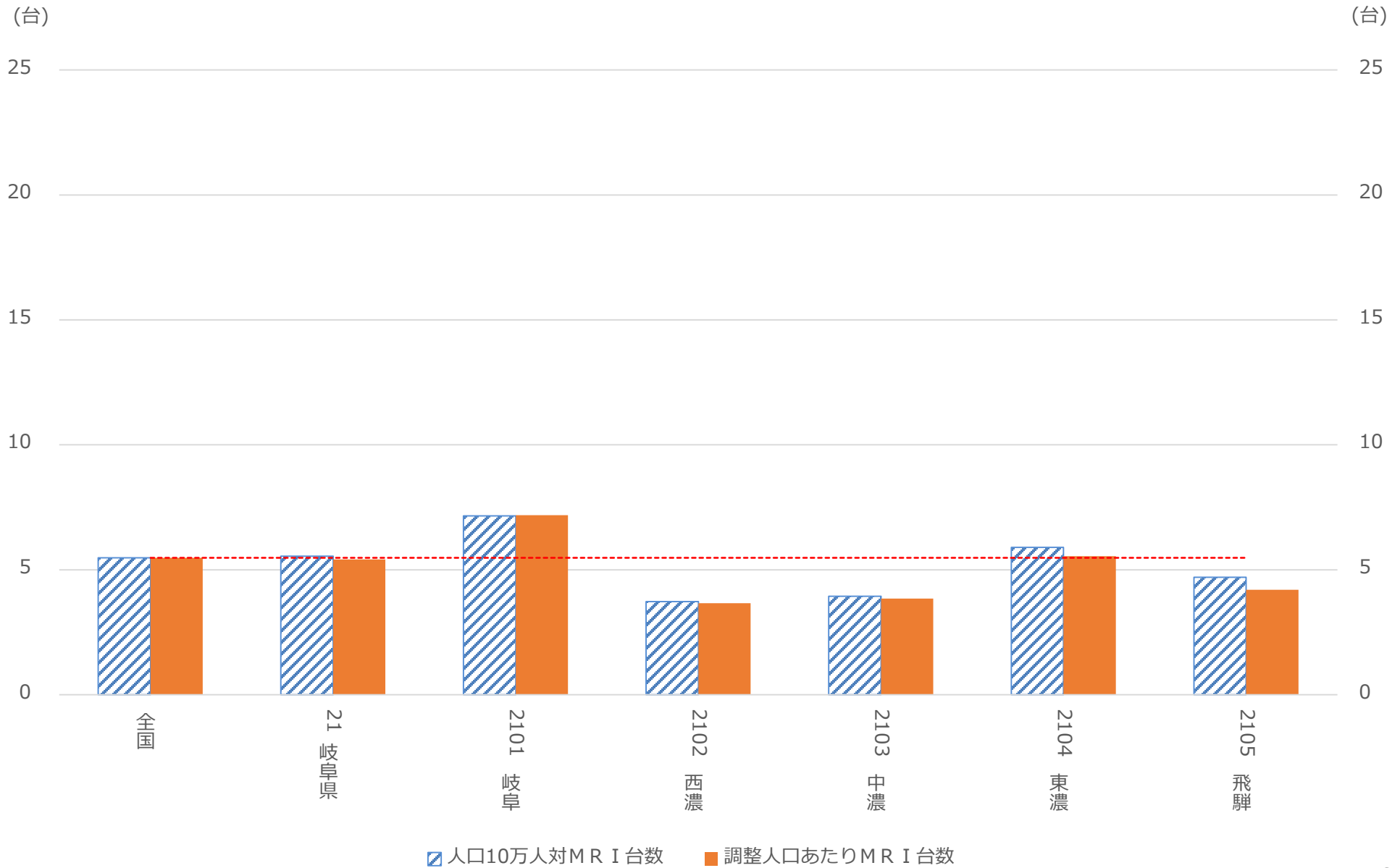
# 4-2 【CT】稼働状況

(年間算定回数/台)

(年間算定回数/台)



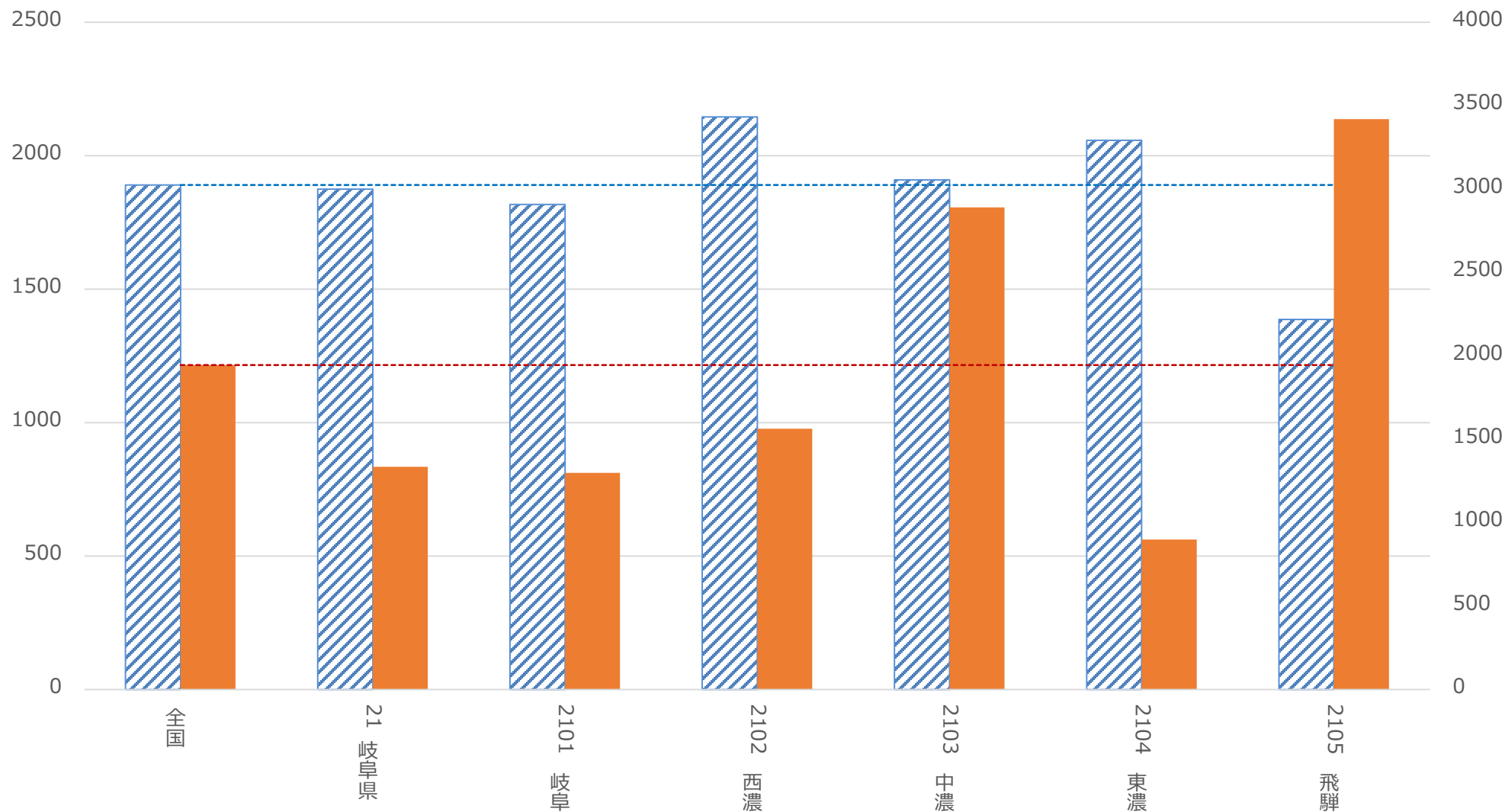
# 4-3 【MR I】人口10万人対台数と調整人口あたり台数



# 4-4 【MRI】稼働状況

(年間算定回数/台)

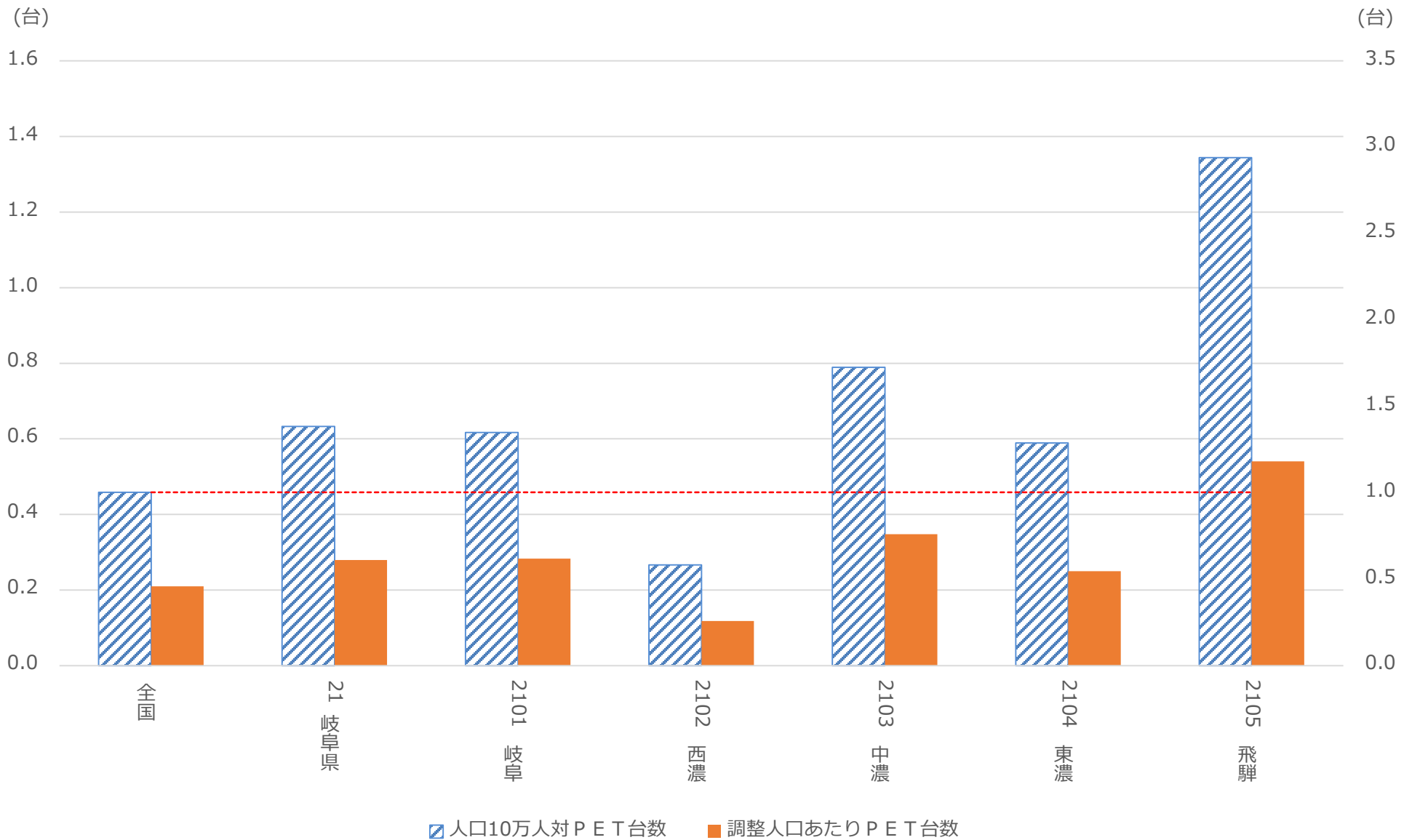
(年間算定回数/台)



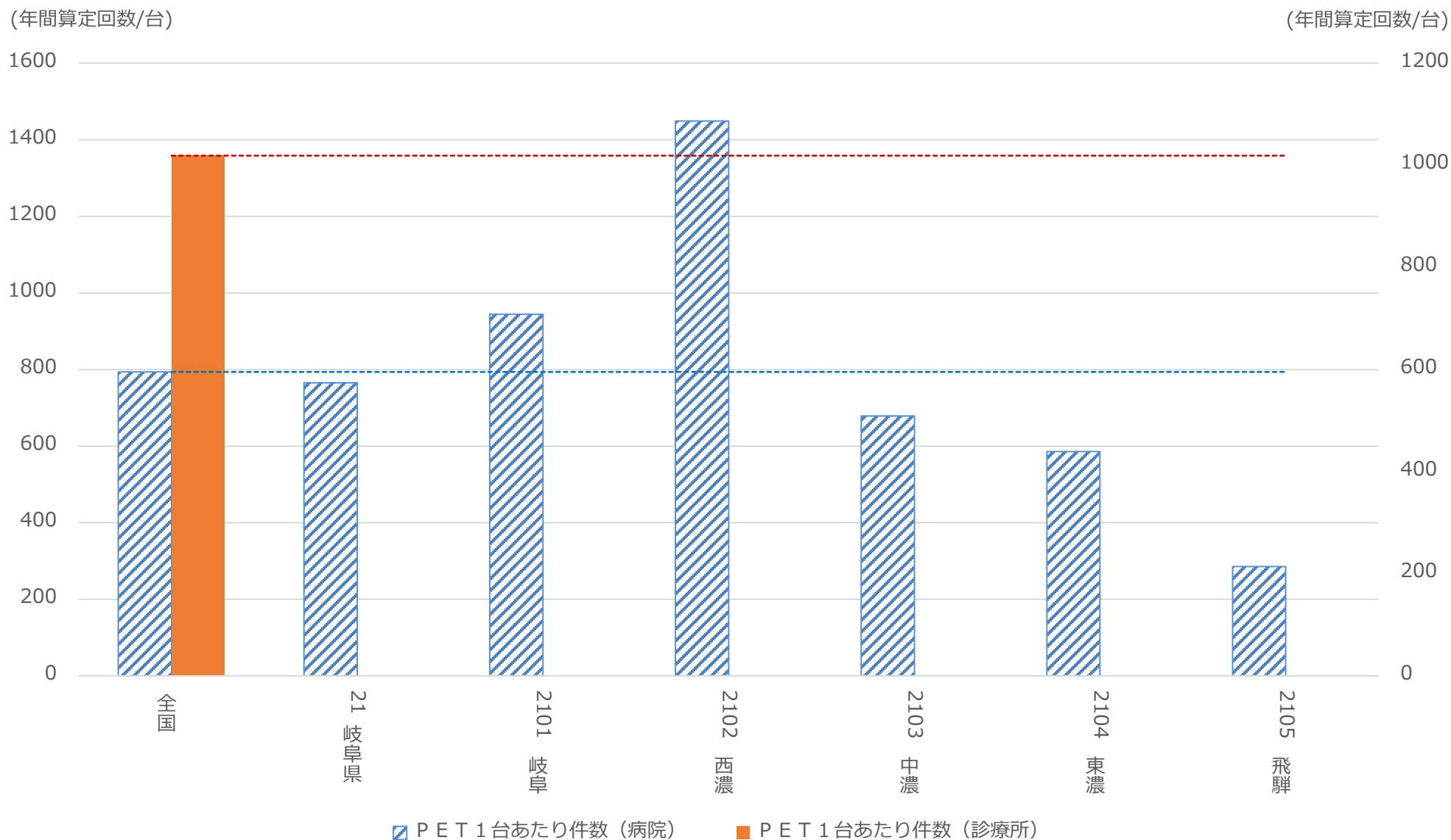
■ MRI 1台あたり件数 (病院)

■ MRI 1台あたり件数 (診療所)

# 4-5 【PET】人口10万人対台数と調整人口あたり台数

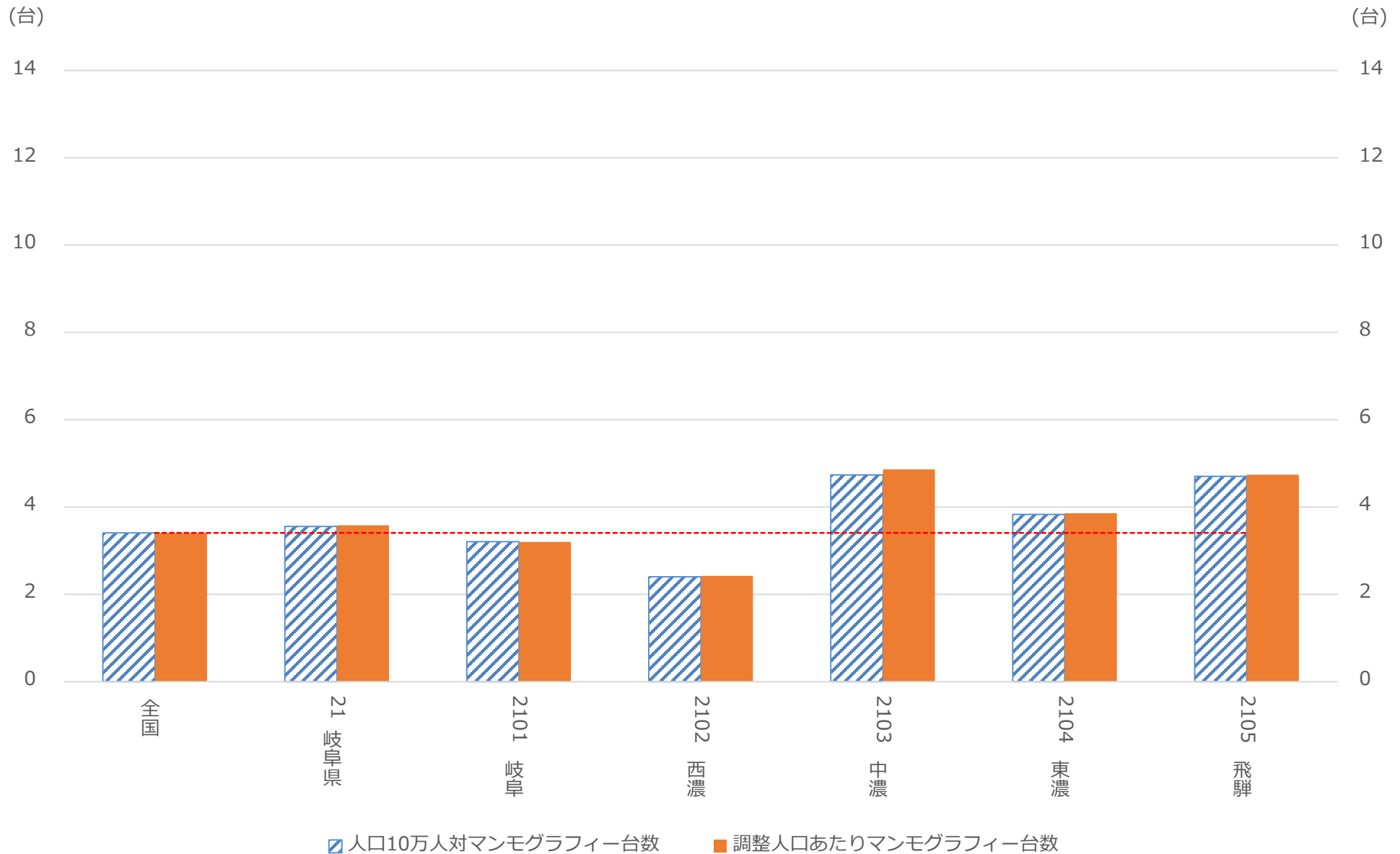


# 4-6 【PET】稼働状況

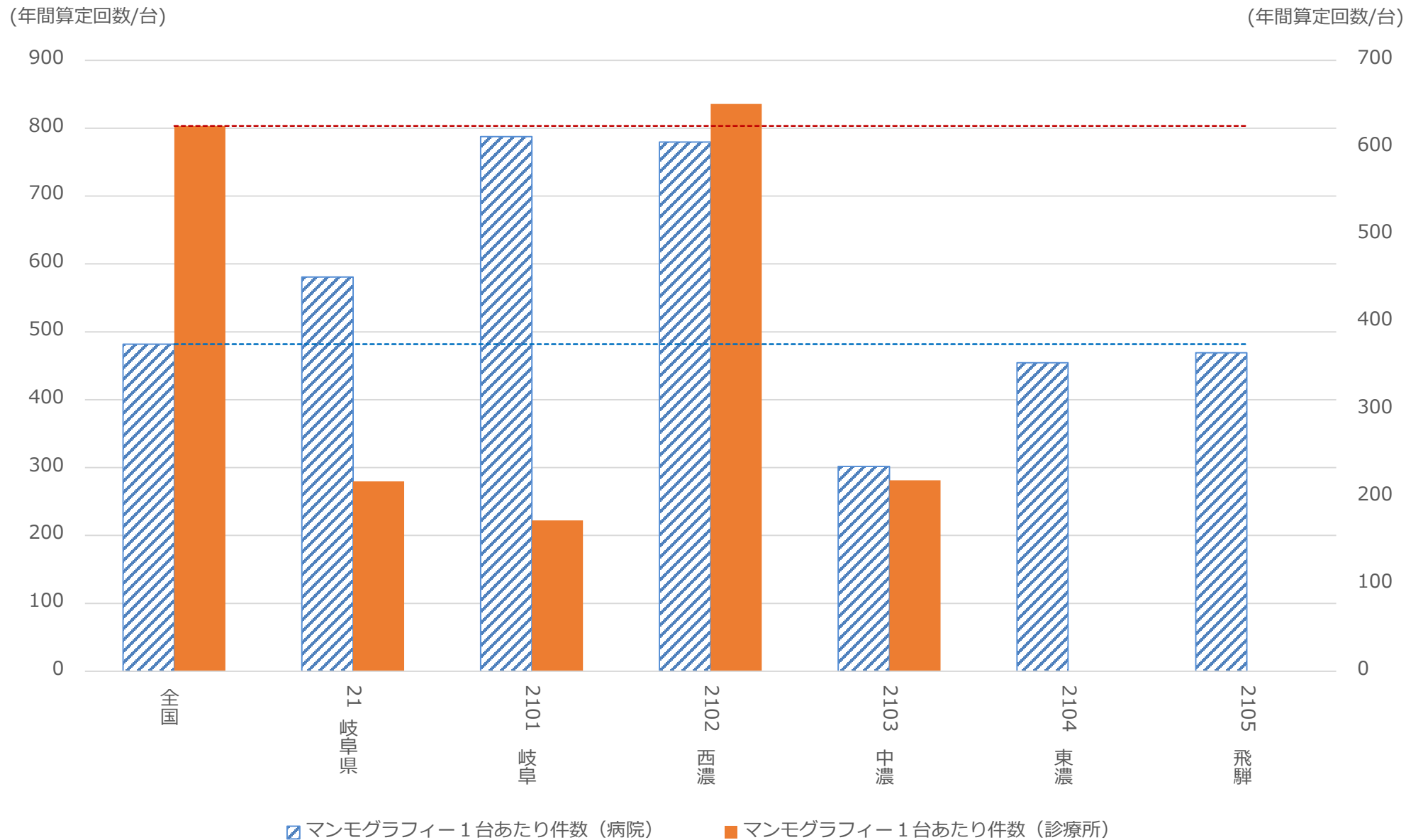




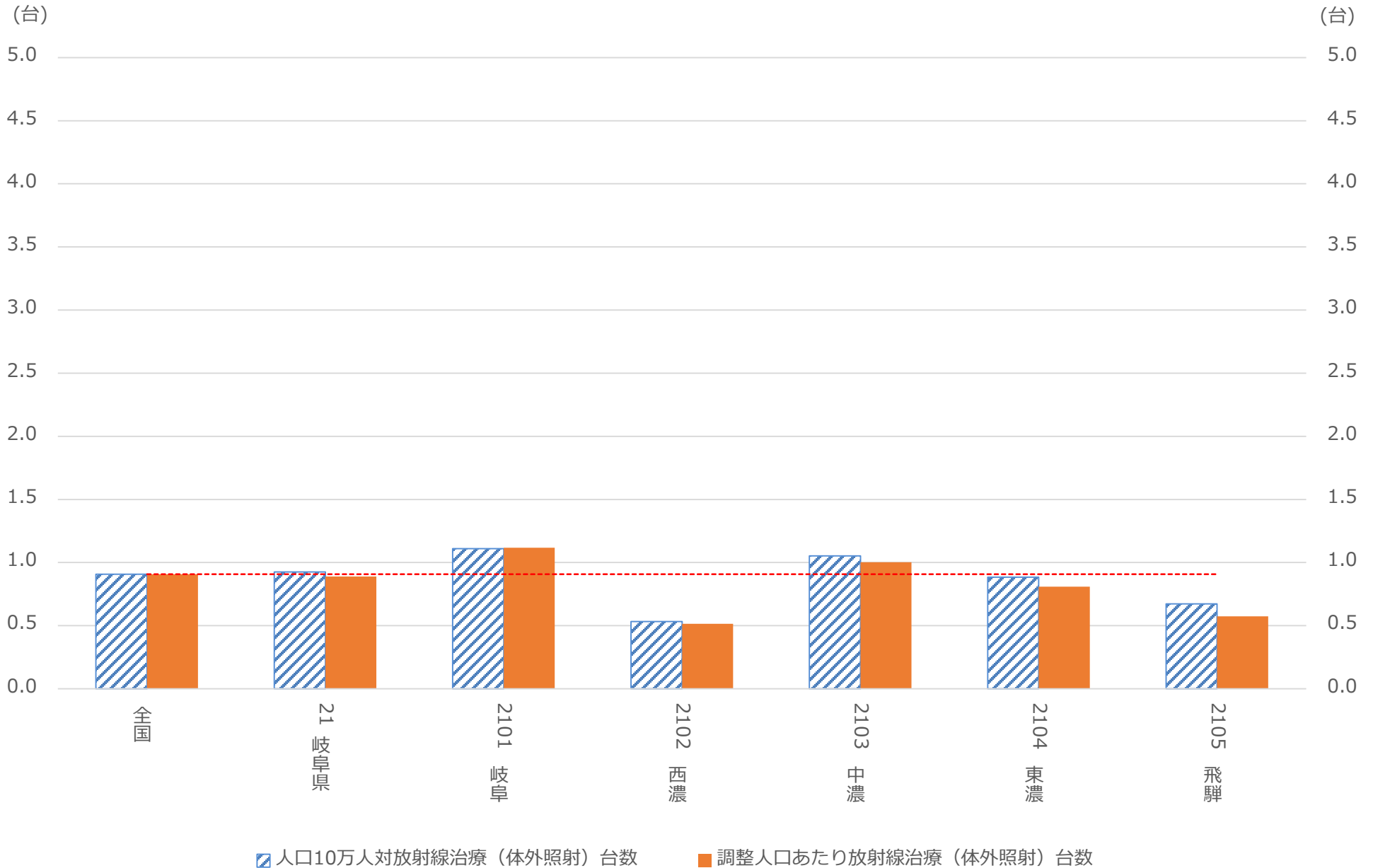
# 4-7 【マンモグラフィー】人口10万人対台数と調整人口あたり台数



# 4-8 【マンモグラフィー】稼働状況



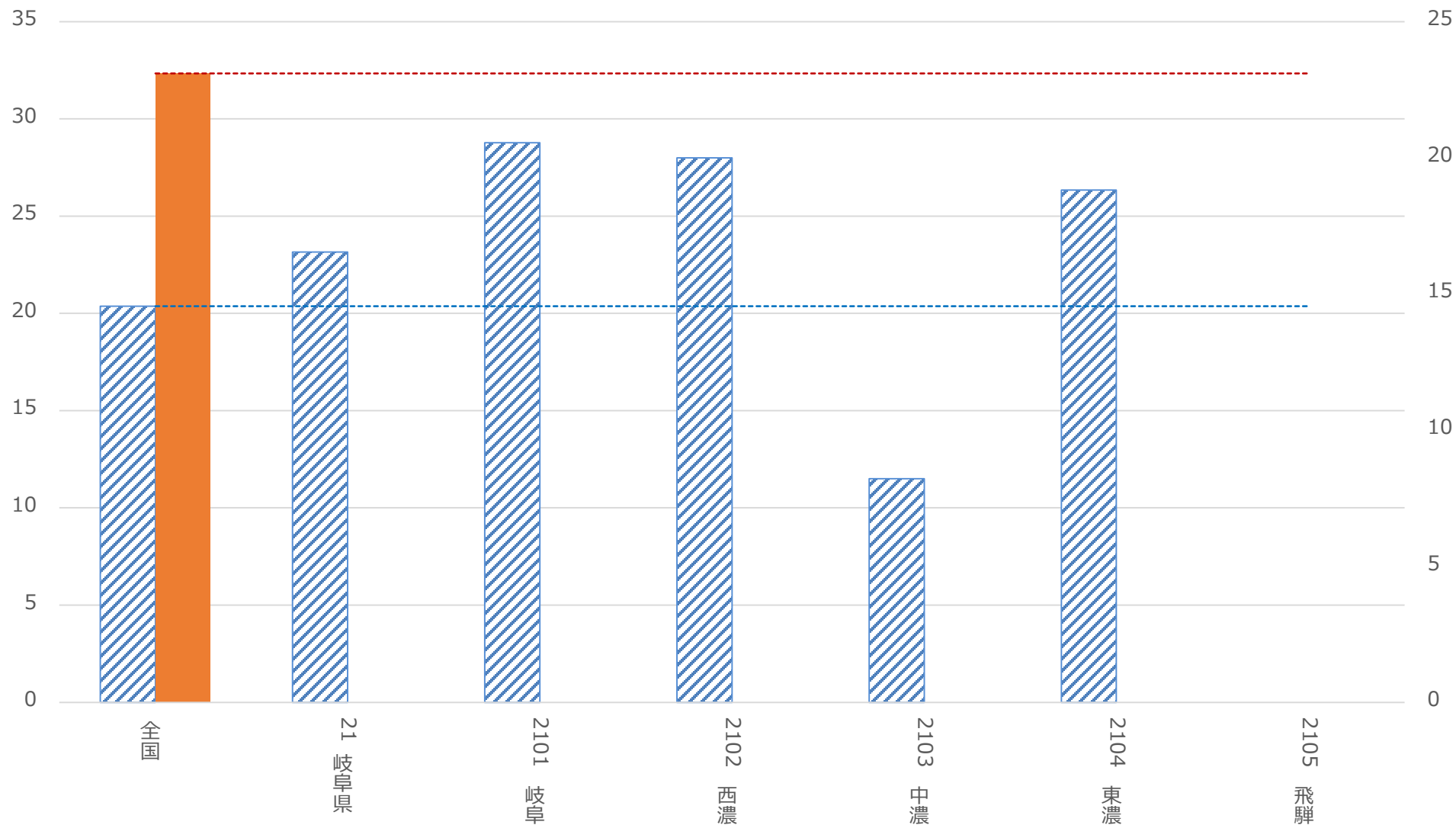
# 4-9 【放射線治療（体外照射）】人口10万人対台数と調整人口あたり台数



# 4-10 【放射線治療（体外照射）】稼働状況

(年間算定回数/台)

(年間算定回数/台)



■ 放射線治療（体外照射）1台あたり件数（病院）

■ 放射線治療（体外照射）1台あたり件数（診療所）