

# 濃飛横断自動車道計画に関する説明会 次 第

日時：平成25年11月27日（水） 19:00～20:30

場所：東美濃ふれあいセンター 歌舞伎ホール

1 開 会

2 あいさつ

3 説 明

4 質疑応答

5 閉 会

## 【配布資料】

- ・ 次第 …… A 4 縦 1 枚
- ・ 濃飛横断自動車道計画案  
（リニア関連工区）について …… A 3 横 5 枚
- ・ 意見書（様式） …… A 4 縦 1 枚

# 濃飛横断自動車道計画案(リニア関連工区)について

H25.11.27

## 1. 濃飛横断自動車道について

濃飛横断自動車道は、郡上地域から下呂地域を經由し東濃地域へ至る約80kmの規格の高い道路として計画されており、東海北陸自動車道や東海環状自動車道など一体となって、岐阜県の高規格道路網を形成する重要な道路です。

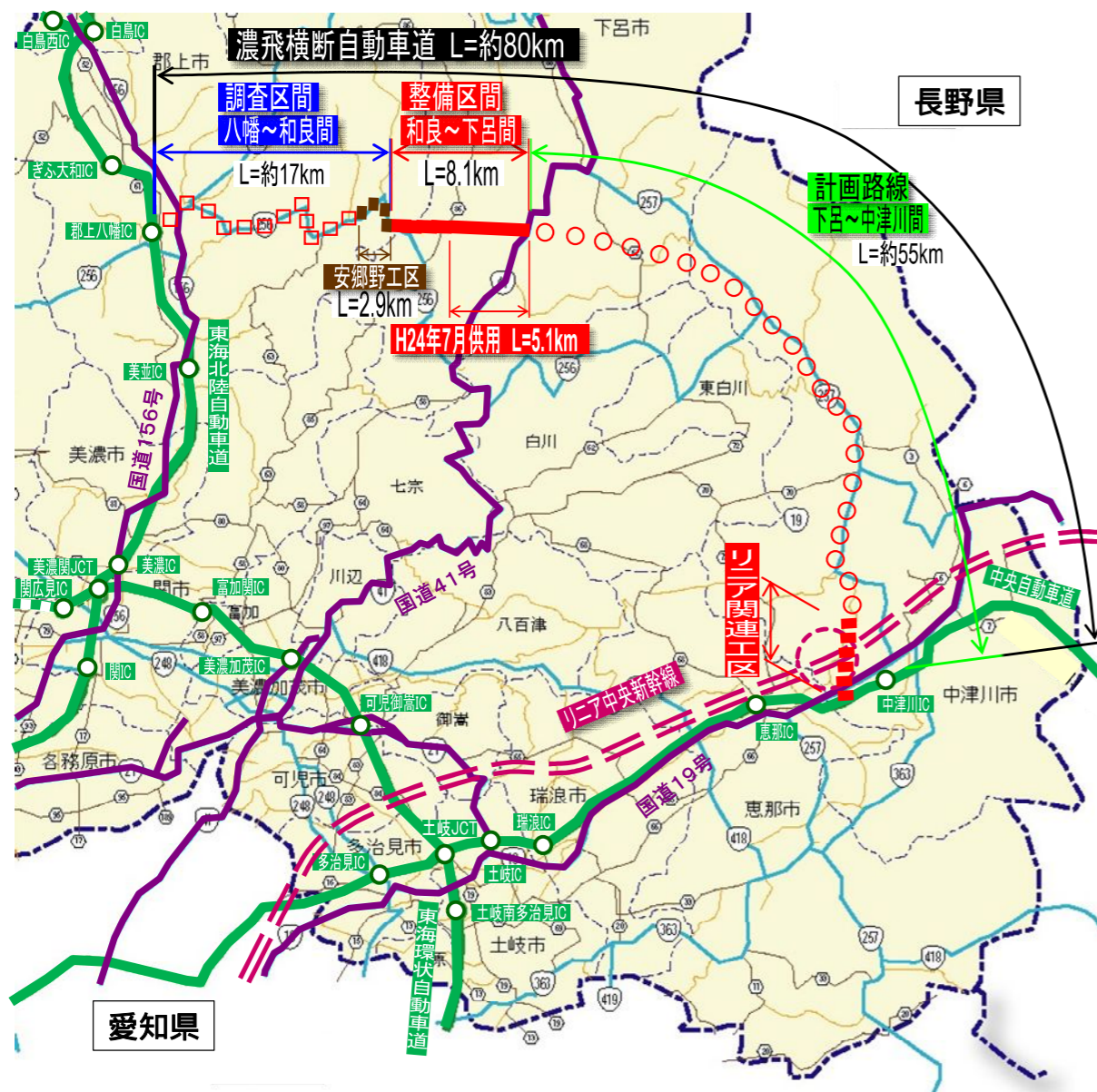
経緯

平成6年 地域高規格道路に指定

8年 下呂市金山町～下呂市保井戸間(5.4km)の事業化

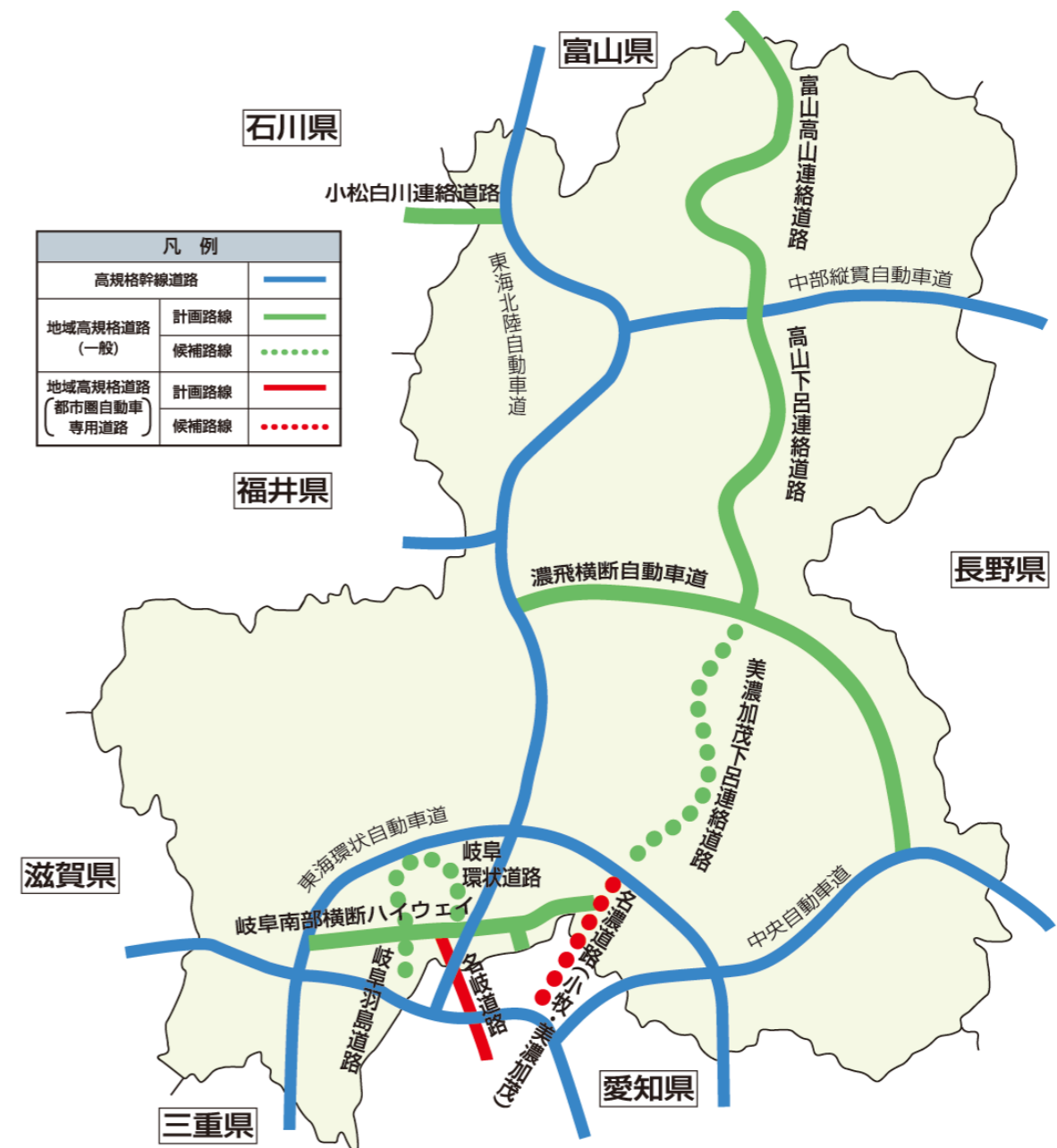
21年 郡上市和良町～下呂市金山町間(2.7km)の事業化

24年 金山～下呂間5.1km 暫定供用(2/4)



## 2. 地域高規格道路について

地域高規格道路は、高規格幹線道路と一体的に機能する広域的な一般国道及び主要地方道等の機能を高めるものであり、基本的には主として一般国道、主要地方道等のバイパス、拡幅等の事業を実施する際に、自動車専用道路、または交差点立体、自転車歩行者分離等の手法を活用して、地域の実情に応じた高速度サービスを提供できる質の高い道路です。





### 3. 濃飛横断自動車道計画案(リニア関連工区)について

#### 1) ルート計画における基本方針

リニア岐阜県駅周辺の広域道路網は、東西方向は中央自動車道や国道19号が整備されていますが、南北方向については十分な道路ネットワークが整備されていない状況となっています。

そのため、濃飛横断自動車道により南北方向の広域的なアクセス軸を形成し、速達性・定時性を確保すると共に、地域内の交通が輻輳することを防ぎます。

#### 2) ルート選定における考え方

リニア岐阜県駅へのアクセス及び景観を考慮し、地形的制約の中で駅東側のできるだけ駅に近接したルートとすること。

リニア岐阜県駅への広域的なアクセスを考慮し、南側は中央自動車道及び国道19号に接続すること。

2027(平成39)年のリニア開業までの限られた期間の中で、一定の効果が発揮できるよう、北側は木曾川(県道苗木恵那線美恵橋)の手前までを整備すること。

地域内の遺跡・史跡や天然記念物等を考慮すること。

#### 3) ルート平面図(500m幅)および整備イメージ

ルート計画における基本方針を踏まえ、4ページ、5ページのとおり幅500mのルート帯をお示しします。この幅の中で路線中心を計画していきます。また、道路が整備された際のイメージを他に整備された事例を用い下記のとおりお示しします。

位置(起終点)

起点・・・中津川市駒場地内(美恵橋南側)

終点・・・中津川市茄子川地内(国道19号・中央道接続)

延長

約5km

整備イメージ(他事例)



国道21号・岐大BP(岐南町)



国道156号・岐阜東BP(岐阜市)

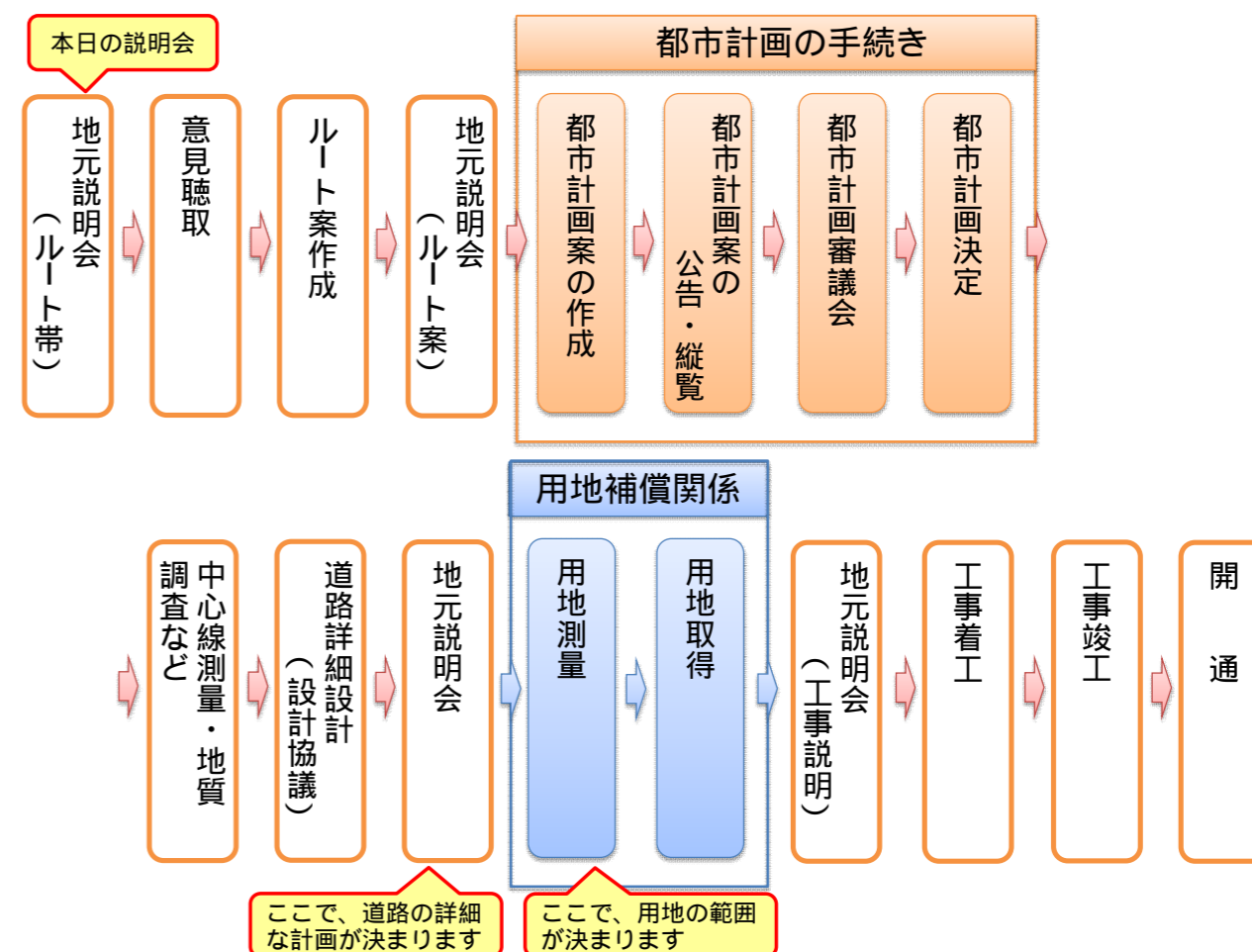


国道41号・美濃加茂BP(美濃加茂市)



国道41号・美濃加茂BP(川辺町)

#### 4) 今後の流れについて



## 5) 意見の募集について

今後、ルート計画を立案するにあたり、皆様からのご意見をお伺いします。

### 意見の記入方法

別紙 意見書にご意見を記入下さい。

### 意見の提出方法

ご記入いただいた意見書は、下記いずれかの方法（メール、FAX、郵送、持参）で、いずれかの提出先（岐阜県恵那土木事務所、中津川市基盤整備部計画課、中津川市坂本事務所）に、**平成25年12月25日（水）までに** ご提出願います。

【メール】下記メールアドレスにご提出下さい。（12月25日 17時00分まで）

岐阜県恵那土木事務所 メールアドレス [c26008@pref.gifu.lg.jp](mailto:c26008@pref.gifu.lg.jp)

または、

中津川市基盤整備部計画課 メールアドレス [keikaku-kbn@city.nakatsugawa.lg.jp](mailto:keikaku-kbn@city.nakatsugawa.lg.jp)

または、

中津川市坂本事務所 メールアドレス [sakamoto-office@city.nakatsugawa.lg.jp](mailto:sakamoto-office@city.nakatsugawa.lg.jp)

【FAX】下記FAXにご提出下さい。（12月25日 17時00分まで）

岐阜県恵那土木事務所 FAX番号 0573-26-0417

または、

中津川市基盤整備部計画課 FAX番号 0573-66-9758

または、

中津川市坂本事務所 FAX番号 0573-78-0002

【郵送】下記住所にご提出下さい。（12月25日消印有効）

岐阜県恵那土木事務所 住所 〒509-7203  
恵那市長島町正家後田1067-71

または、

中津川市基盤整備部計画課 住所 〒508-8501  
中津川市かやの木町2-1

または、

中津川市坂本事務所 住所 〒509-9131  
中津川市千旦林1197-10

【持参】下記住所にご持参下さい。（12月25日 17時00分まで）

岐阜県恵那土木事務所 住所 〒509-7203  
恵那市長島町正家後田1067-71

または、

中津川市基盤整備部計画課 住所 〒508-8501  
中津川市かやの木町2-1

または、

中津川市坂本事務所 住所 〒509-9131  
中津川市千旦林1197-10

### 意見書についての注意点

- ・ 別紙意見書による意見提出にご協力下さい。また、ご意見を正確に把握する必要があるため、電話によるご意見の受付は対応いたしかねますので、あらかじめその旨ご了承ください。
- ・ 濃飛横断自動車道計画案（リニア関連工区）について、皆さまのご意見をお聞きすることを目的として、ご氏名・ご住所のご記入をお願いしており、いただきました個人情報は統計的に処理する以外に使用することはありません。
- ・ いただいたご意見は、取りまとめたうえで回答とあわせ公表させていただきます。なお、個別の回答はいたしかねますので、あらかじめその旨ご了承ください。

## 4. お問い合わせ先

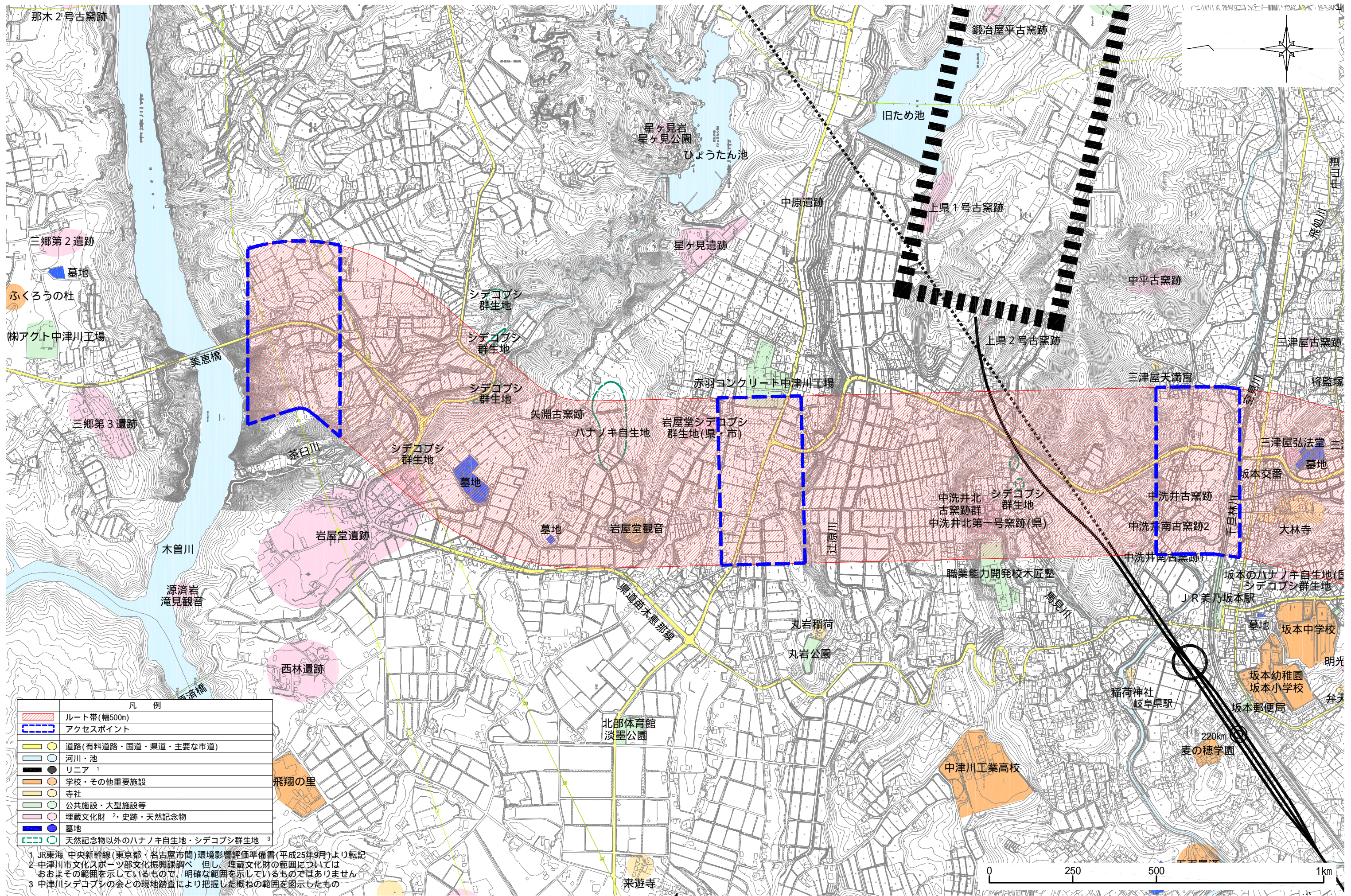
岐阜県恵那土木事務所道路建設課 担当：可児・野原・岩丸  
TEL：0573-26-1111（内337）

中津川市基盤整備部計画課 担当：山本・長谷川  
TEL：0573-66-1111（内258）

本説明会資料及び意見書様式は、下記ホームページでご覧いただけます  
岐阜県恵那土木事務所HP  
<http://www.pref.gifu.lg.jp/soshiki/kendo-seibi/doboku-jimusho/ena/>



# 平面図(1/2) S=1:10000

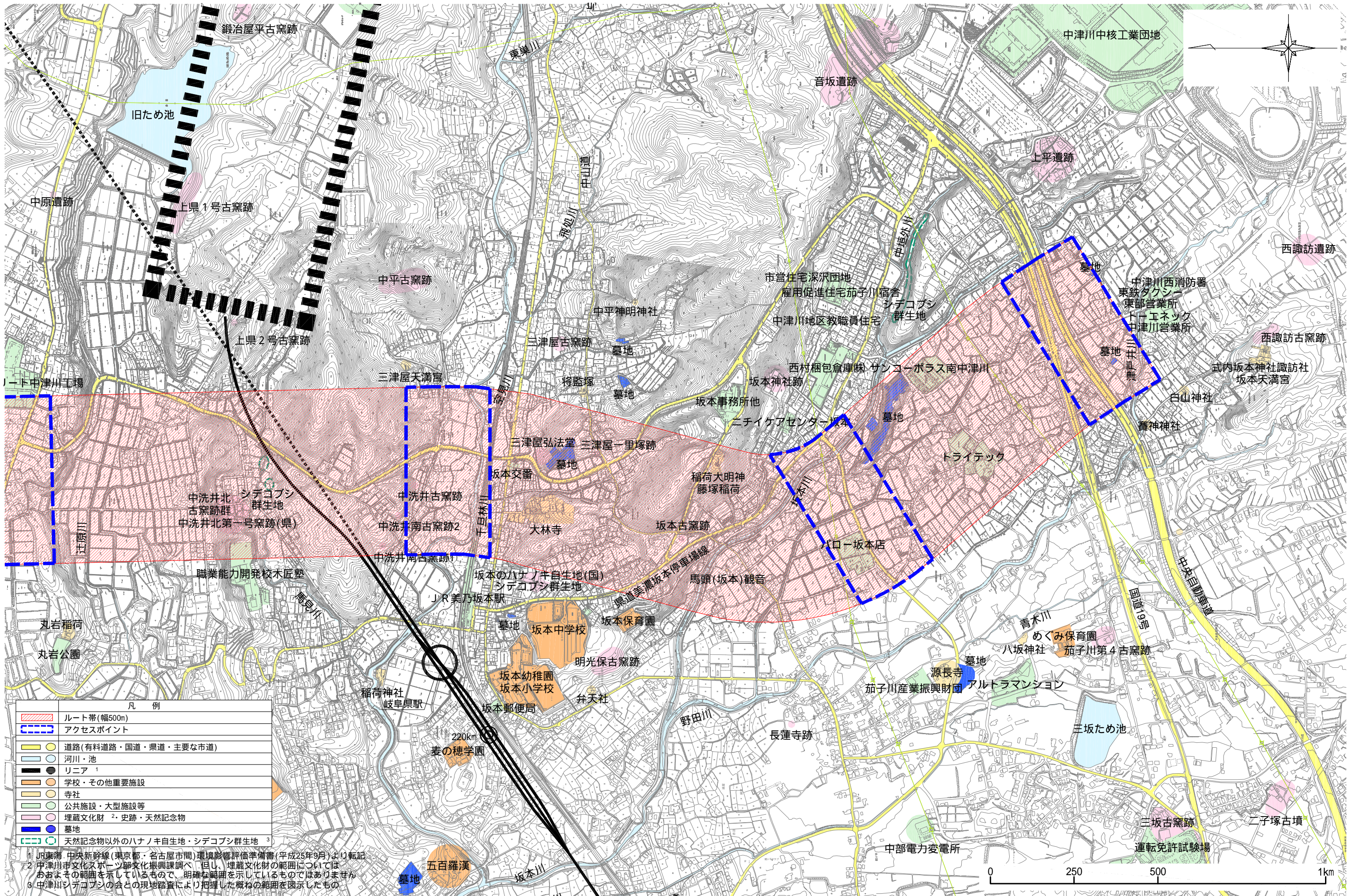


凡 例	
	ルート帯(幅500m)
	アクセスポイント
	道路(有料道路・国道・県道・主要な市道)
	河川・池
	リニア <sup>1</sup>
	学校・その他重要施設
	寺社
	公共施設・大型施設等
	埋蔵文化財 <sup>2</sup> ・史跡・天然記念物
	墓地
	天然記念物以外のハナノキ自生地・シデコブシ群生地 <sup>3</sup>

1 JR東海 中央新幹線(東京都・名古屋市間)環境影響評価準備書(平成25年9月)より転記  
 2 中津川市文化スポーツ部文化振興課調べ。但し、埋蔵文化財の範囲についてはおおよその範囲を示しているもので、明確な範囲を示しているものではありません  
 3 中津川シデコブシの会との現地踏査により把握した概ねの範囲を図示したもの



平面図(2/2) S=1:10000



凡例	
	ルート帯(幅500m)
	アクセスポイント
	道路(有料道路・国道・県道・主要な市道)
	河川・池
	リニア <sup>1</sup>
	学校・その他重要施設
	寺社
	公共施設・大型施設等
	埋蔵文化財 <sup>2</sup> ・史跡・天然記念物
	墓地
	天然記念物以外のハナノキ自生地・シデコブシ群生地 <sup>3</sup>

1 JR東海 中央新幹線(東京都・名古屋市区間)環境影響評価準備書(平成25年9月)より転記  
 2 中津川市文化スポーツ部文化振興課調べ(但し、埋蔵文化財の範囲についてはおおよその範囲を示しているもので、明確な範囲を示しているものではありません)  
 3 中津川シデコブシの会との現地踏査により把握した概ねの範囲を図示したもの



## 意見書

ご住所	
ふりがな ご氏名	

濃飛横断自動車道計画案（リニア関連工区）について、ご意見を記入下さい。


<意見書についてのご注意>

本意見書による意見提出にご協力下さい。また、ご意見を正確に把握する必要があるため、電話によるご意見の受付は対応いたしかねますので、あらかじめその旨ご了承願います。

濃飛横断自動車道計画案（リニア関連工区）について、皆さまのご意見をお聞きすることを目的として、ご氏名・ご住所のご記入をお願いしており、いただきました個人情報は統計的に処理する以外に使用することはありません。

いただいたご意見は、取りまとめたうえで回答とあわせ公表させていただきます。なお、個別の回答はいたしかねますので、あらかじめその旨ご了承願います。

<お問い合わせ先>

岐阜県恵那土木事務所道路建設課 担当：可児・野原・岩丸

TEL：0573-26-1111（内337）

中津川市基盤整備部計画課 担当：山本・長谷川

TEL：0573-66-1111（内258）